

- 2024年12月の米個人消費支出は2カ月連続で伸びが加速。一方、貯蓄率は2年ぶりの水準へ低下。価格指数は3カ月連続で伸びが加速も、コア価格指数は3カ月連続で伸びは同水準。ともに予想並み。
- 2月1日にトランプ米大統領は、カナダとメキシコ、中国に対し関税賦課を行う大統領令に署名した。インフレ再加速の懸念が米金利の動向に与える影響や、今後の米個人消費の動向に注意が必要。

コア価格指数は3カ月連続で伸びは同水準

1月31日に発表された2024年12月の米個人消費支出（PCE）は前月比+0.7%と、市場予想の同+0.5%（ブルームバーグ集計。以下、同じ。）を上回り、2カ月連続で伸びが加速しました。実質*PCEは同+0.4%と、前月の同+0.5%から伸びは鈍化しました。

*物価上昇の影響を除いたベース

実質PCEの内訳をみると、「モノ（財）」は同+0.7%と、前月の同+1.1%に続いて高水準となりました。「サービス」は同+0.3%と、前月の同+0.2%から伸びはやや加速しました。

個人所得は同+0.4%と、前月の同+0.3%から伸びが加速しました。一方、貯蓄率は3.8%と、2022年12月以来、2年ぶりの水準へ低下しました。

このほか、米連邦準備理事会（FRB）が物価指標として参照するPCE価格指数は前年同月比+2.6%と、3カ月連続で伸びが加速しました。このうち、振れの大きい食品とエネルギーを除いたコアPCE価格指数は同+2.8%と、3カ月連続で伸びは同水準にとどまりました。ともに市場予想と同水準でした。

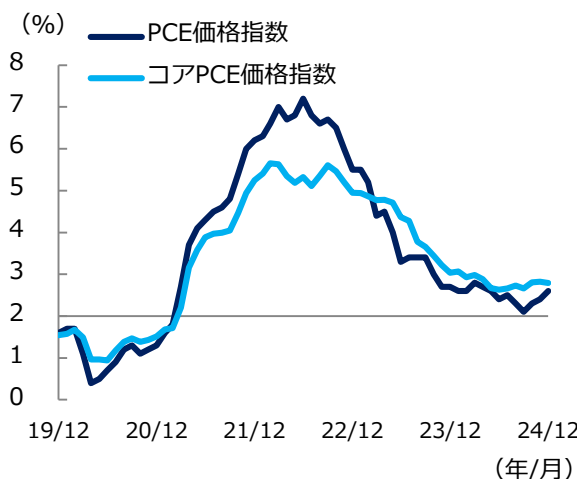
トランプ米大統領は関税賦課を行う大統領令に署名

2月1日にトランプ米大統領は、カナダとメキシコからの輸入品に対し25%の関税を、中国に対し10%の追加関税を課す大統領令に署名しました。いずれも4日から開始するとしています。

足もとの物価指標がおおむね落ち着きを示すなか、主要な貿易相手国に対する高い関税が輸入品の値上がりを通してインフレ再加速につながる懸念がこれまで以上に強まる可能性があり、米金利の動向に与える影響に注意が必要です。

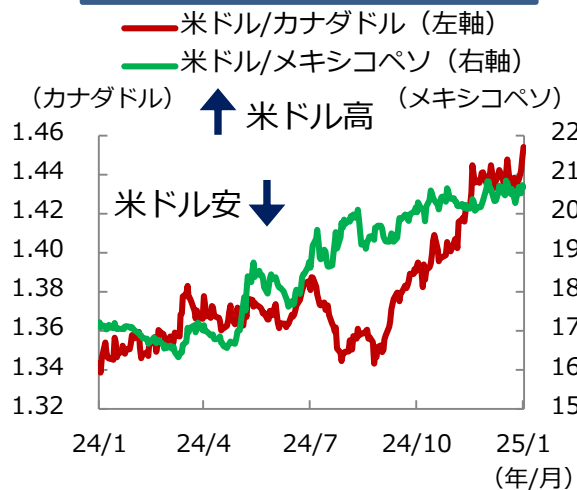
また、貯蓄率の低下からは低所得層を中心に貯蓄を取り崩して消費に回す様子がうかがえ、今後の米個人消費の動向にも注意が必要です。

米PCE価格指数の推移



※期間：2019年12月～2024年12月（月次）
前年同月比

米ドル 対カナダとメキシコ通貨の推移



※期間：2024年1月31日～2025年1月31日（日次）

出所：ブルームバーグのデータをもとにアセットマネジメントOne作成

※上記は過去の情報および作成時点での見解であり、将来の運用成果等を示唆・保証するものではありません。

※巻末の投資信託に係るリスクと費用およびご注意事項を必ずお読みください。



アセットマネジメントOne

商号等：アセットマネジメントOne株式会社
金融商品取引業者 関東財務局長（金商）第324号
加入協会：一般社団法人投資信託協会
一般社団法人日本投資顧問業協会

投資信託に係るリスクと費用およびご注意事項

【投資信託に係るリスクと費用】

● 投資信託に係るリスクについて

投資信託は、株式、債券および不動産投資信託証券（リート）などの値動きのある有価証券等（外貨建資産には為替変動リスクもあります。）に投資をしますので、市場環境、組入有価証券の発行者に係る信用状況等の変化により基準価額は変動します。このため、投資者のみなさまの投資元本は保証されているものではなく、基準価額の下落により、損失を被り、投資元本を割り込むことがあります。ファンドの運用による損益はすべて投資者のみなさまに帰属します。また、投資信託は預貯金とは異なります。

● 投資信託に係る費用について

[ご投資いただくお客さまには以下の費用をご負担いただきます。]

■ お客さまが直接的に負担する費用

購入時手数料：上限3.85%（税込）

換金時手数料：換金の価額の水準等により変動する場合がありますため、あらかじめ上限の料率等を示すことができません。

信託財産留保額：上限0.5%

■ お客さまが信託財産で間接的に負担する費用

運用管理費用（信託報酬）：上限 年率2.09%（税込）

※上記は基本的な料率の状況を示したものであり、成功報酬制を採用するファンドについては、成功報酬額の加算によってご負担いただく費用が上記の上限を超過する場合があります。成功報酬額は基準価額の水準等により変動するため、あらかじめ上限の額等を示すことができません。

その他費用・手数料：上記以外に保有期間等に応じてご負担いただく費用があります。投資信託説明書（交付目論見書）等でご確認ください。その他費用・手数料については定期的に見直されるものや売買条件等により異なるため、あらかじめ当該費用（上限額等を含む）を表示することはできません。

※ 手数料等の合計額については、購入金額や保有期間等に応じて異なりますので、あらかじめ表示することはできません。

※ 上記に記載しているリスクや費用項目につきましては、一般的な投資信託を想定しております。

費用の料率につきましては、アセットマネジメントOne株式会社が運用するすべての投資信託のうち、徴収するそれぞれの費用における最高の料率を記載しております。

※ 投資信託は、個別の投資信託ごとに投資対象資産の種類や投資制限、取引市場、投資対象国が異なることから、リスクの内容や性質、費用が異なります。投資信託をお申し込みの際は、販売会社から投資信託説明書（交付目論見書）をあらかじめ、または同時にお渡ししますので、必ずお受け取りになり、内容をよくお読みいただきご確認のうえ、お客さまご自身が投資に関してご判断ください。

※ 税法が改正された場合等には、税込手数料等が変更となることがあります。

【ご注意事項】

- 当資料は、アセットマネジメントOne株式会社が作成したものです。
- 当資料は、情報提供を目的とするものであり、投資家に対する投資勧誘を目的とするものではありません。
- 当資料は、アセットマネジメントOne株式会社が信頼できると判断したデータにより作成しておりますが、その内容の完全性、正確性について、同社が保証するものではありません。また掲載データは過去の実績であり、将来の運用成果を保証するものではありません。
- 当資料における内容は作成時点のものであり、今後予告なく変更される場合があります。
- 投資信託は、
 1. 預金等や保険契約ではありません。また、預金保険機構および保険契約者保護機構の保護の対象ではありません。加えて、証券会社を通して購入していない場合には投資者保護基金の対象にもなりません。
 2. 購入金額について元本保証および利回り保証のいずれもありません。
 3. 投資した資産の価値が減少して購入金額を下回る場合がありますが、これによる損失は購入者が負担することとなります。