

## 運用報告書 (全体版)

### 米国ハイイールド債券ファンド ブラジルリアルコース

当ファンドの仕組みは次の通りです。

商品分類	追加型投信/海外/債券	
信託期間	2009年10月30日から2024年10月15日までです。	
運用方針	米ドル建てのハイイールド債を実質的な主要投資対象とし、安定した収益の確保と信託財産の中長期的な成長を目指します。	
主要投資対象	米国ハイイールド債券ファンド ブラジルリアルコース	円建ての外国投資信託である「LA USハイイールド債券ファンド (ブラジルリアルクラス)」受益証券 (外国投資信託 (ブラジルリアルクラス) とも言います。) および円建ての国内籍の投資信託である「MHAM短期金融資産マザーファンド」受益証券を主要投資対象とします。
	LA USハイイールド債券ファンド (ブラジルリアルクラス)	主として米ドル建てのハイイールド債を主要投資対象とします。
	MHAM短期金融資産マザーファンド	わが国の短期公社債および短期金融商品を主要投資対象とします。
運用方法	外国投資信託 (ブラジルリアルクラス) への投資を中心に行います。 外国投資信託 (ブラジルリアルクラス) では、保有資産に対し、原則として、対ブラジルリアルでの為替取引 (保有資産が米ドル建て資産の場合は、米ドル売り、ブラジルリアル買い) を行います。	
組入制限	米国ハイイールド債券ファンド ブラジルリアルコース	投資信託証券への投資割合には制限を設けません。 外貨建資産への直接投資は行いません。
	LA USハイイールド債券ファンド (ブラジルリアルクラス)	流動性の乏しい資産へ投資する場合は、価格の透明性を確保する方法が取られているものとし、その投資割合は純資産総額の15%以下とします。 デリバティブの利用は、ヘッジ目的に限定しません。
	MHAM短期金融資産マザーファンド	外貨建資産への投資は行いません。 株式への投資は行いません。
分配方針	第3期以降の毎期、原則として経費控除後の繰越分を含めた配当等収益および売買益 (評価益を含みます。) 等の全額を分配対象額の範囲とし、分配金額は、原則として安定した収益分配を継続的に行うことを目指し、配当等収益の水準、基準価額の水準および市況動向等を勘案して委託会社が決定します。ただし、分配対象収益が少額の場合には、分配を行わないことがあります。	

第115期	<決算日	2019年5月13日>
第116期	<決算日	2019年6月12日>
第117期	<決算日	2019年7月12日>
第118期	<決算日	2019年8月13日>
第119期	<決算日	2019年9月12日>
第120期	<決算日	2019年10月15日>

受益者の皆さまへ

毎々格別のお引立てに預かり厚くお礼申し上げます。

さて、「米国ハイイールド債券ファンド ブラジルリアルコース」は、2019年10月15日に第120期の決算を行いました。ここに、運用経過等をご報告申し上げます。

今後とも一層のご愛顧を賜りますようお願い申し上げます。

<運用報告書に関するお問い合わせ先>

コールセンター：0120-104-694

受付時間：営業日の午前9時から午後5時まで

お客さまのお取引内容につきましては、購入された

販売会社にお問い合わせください。

アセットマネジメントOne株式会社

東京都千代田区丸の内1-8-2

<http://www.am-one.co.jp/>

# 米国ハイイールド債券ファンド ブラジルリアルコース

## ■最近5作成期の運用実績

作成期	決算期	基準価額			投資信託受益証券組入比率	債券組入比率	純資産額
		(分配落)	税金込み	騰落率			
		円	円	%	%	%	百万円
第16作成期	91期 (2017年5月12日)	4,225	80	4.8	98.6	0.0	49,843
	92期 (2017年6月12日)	3,933	80	△5.0	97.9	0.0	48,948
	93期 (2017年7月12日)	4,027	80	4.4	98.7	0.0	51,648
	94期 (2017年8月14日)	3,928	80	△0.5	98.8	0.0	50,833
	95期 (2017年9月12日)	3,986	80	3.5	99.2	0.0	51,914
	96期 (2017年10月12日)	3,991	60	1.6	98.9	0.0	52,289
第17作成期	97期 (2017年11月13日)	3,859	60	△1.8	99.1	0.0	48,900
	98期 (2017年12月12日)	3,787	60	△0.3	99.0	0.0	46,093
	99期 (2018年1月12日)	3,793	60	1.7	99.1	0.0	44,761
	100期 (2018年2月13日)	3,498	60	△6.2	98.9	0.0	40,153
	101期 (2018年3月12日)	3,482	60	1.3	99.4	0.0	38,987
	102期 (2018年4月12日)	3,281	45	△4.5	99.2	0.1	36,033
第18作成期	103期 (2018年5月14日)	3,131	45	△3.2	99.3	0.1	32,305
	104期 (2018年6月12日)	3,025	45	△1.9	99.1	0.1	29,498
	105期 (2018年7月12日)	2,889	45	△3.0	99.1	0.1	27,225
	106期 (2018年8月13日)	2,870	45	0.9	98.7	0.1	25,850
	107期 (2018年9月12日)	2,638	45	△6.5	99.0	0.1	23,322
	108期 (2018年10月12日)	2,878	45	10.8	99.0	0.1	25,037
第19作成期	109期 (2018年11月12日)	2,881	30	1.1	98.4	0.1	24,417
	110期 (2018年12月12日)	2,680	30	△5.9	98.1	0.1	22,028
	111期 (2019年1月15日)	2,691	30	1.5	98.2	0.1	21,680
	112期 (2019年2月12日)	2,731	30	2.6	97.4	0.1	21,658
	113期 (2019年3月12日)	2,686	30	△0.5	98.7	0.1	20,853
	114期 (2019年4月12日)	2,733	30	2.9	98.7	0.1	20,533
第20作成期	115期 (2019年5月13日)	2,572	30	△4.8	98.8	0.1	19,123
	116期 (2019年6月12日)	2,616	30	2.9	99.7	0.1	19,327
	117期 (2019年7月12日)	2,698	30	4.3	99.0	0.1	19,723
	118期 (2019年8月13日)	2,494	30	△6.4	99.1	0.1	18,061
	119期 (2019年9月12日)	2,461	30	△0.1	99.3	0.1	17,650
	120期 (2019年10月15日)	2,415	30	△0.7	99.1	0.1	17,086

(注1) 基準価額の騰落率は分配金込みです。

(注2) 当ファンドはマザーファンドを組入れますので、「債券組入比率」は実質比率を記載しております。

(注3) 「投資信託受益証券組入比率」にはマザーファンドの比率を含みません。

(注4) 当ファンドのコンセプトに適した指数が存在しないため、ベンチマークおよび参考指数を定めておりません。

(注5) △ (白三角) はマイナスを意味しています (以下同じ)。

## ■過去6ヶ月間の基準価額の推移

決算期	年 月 日	基 準 価 額		投 資 信 託 受 益 証 券 組 入 比 率	債 組 入 比 率
		円	騰 落 率		
第115期	(期首) 2019年4月12日	2,733	—	98.7	0.1
	4月末	2,658	△2.7	99.7	0.1
	(期末) 2019年5月13日	2,602	△4.8	98.8	0.1
第116期	(期首) 2019年5月13日	2,572	—	98.8	0.1
	5月末	2,577	0.2	98.2	0.1
	(期末) 2019年6月12日	2,646	2.9	99.7	0.1
第117期	(期首) 2019年6月12日	2,616	—	99.7	0.1
	6月末	2,623	0.3	98.4	0.1
	(期末) 2019年7月12日	2,728	4.3	99.0	0.1
第118期	(期首) 2019年7月12日	2,698	—	99.0	0.1
	7月末	2,699	0.0	98.7	0.1
	(期末) 2019年8月13日	2,524	△6.4	99.1	0.1
第119期	(期首) 2019年8月13日	2,494	—	99.1	0.1
	8月末	2,389	△4.2	98.5	0.1
	(期末) 2019年9月12日	2,491	△0.1	99.3	0.1
第120期	(期首) 2019年9月12日	2,461	—	99.3	0.1
	9月末	2,415	△1.9	98.4	0.1
	(期末) 2019年10月15日	2,445	△0.7	99.1	0.1

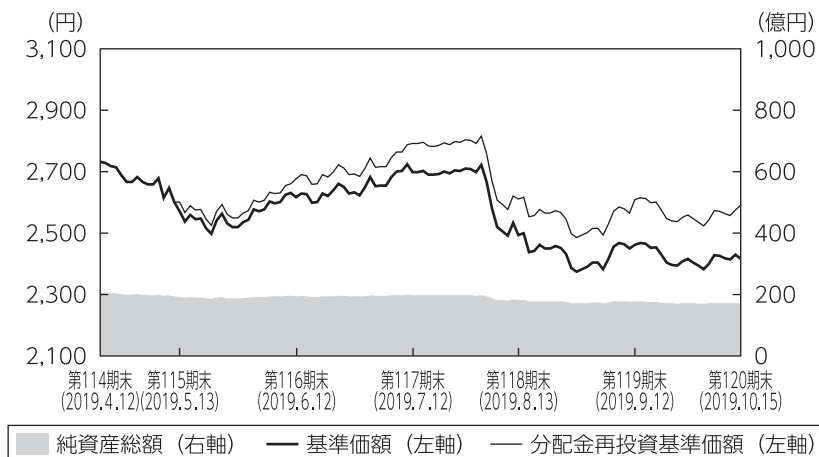
(注1) 期末基準価額は分配金込み、騰落率は期首比です。

(注2) 当ファンドはマザーファンドを組入れますので、「債券組入比率」は実質比率を記載しております。

(注3) 「投資信託受益証券組入比率」にはマザーファンドの比率を含みません。

## ■第115期～第120期の運用経過 (2019年4月13日から2019年10月15日まで)

### 基準価額等の推移



第115期首 : 2,733円  
第120期末 : 2,415円  
(既払分配金180円)  
騰落率 : △5.2%  
(分配金再投資ベース)

- (注1) 分配金再投資基準価額は、税引前の分配金を再投資したものとみなして計算したもので、ファンド運用の実質的なパフォーマンスを示すものではありません。
- (注2) 分配金を再投資するかどうかについてはお客さまがご利用のコースにより異なります。また、ファンドの購入価額により課税条件も異なります。従って、お客さまの損益の状況を示すものではありません。
- (注3) 分配金再投資基準価額は、期首の基準価額に合わせて指数化しています。
- (注4) 当ファンドはベンチマークを定めておりません。

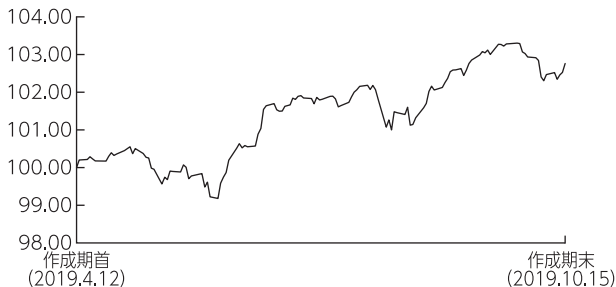
### 基準価額の主な変動要因

主に、「L A U Sハイイールドボンドファンド (ブラジルリアルクラス)」受益証券への投資を通じて、米国のハイイールド債券に投資を行った結果、市況は上昇しましたが、ブラジルリアルが対円で下落したことなどから、基準価額は下落しました。

## 投資環境

### ● 海外債券市場と為替市場

#### <ハイイールド債市場の推移>



(注1) 当グラフは、ICE BofAML・US・キャッシュ・ペイ・ハイイールド・コンストレインド・インデックス（米ドルベース）の前営業日の値を、当ファンドの作成期首の値を100として指数化したものです。

(注2) ICE Data Indices, LLC（「ICE Data」）、その関係会社及びそれらの第三者サプライヤーは、明示又は黙示のいずれかを問わず、インデックス、インデックス・データ、及びそれらに含まれ、関連し、又は派生する一切のデータを含めて、商品性又は特定の目的若しくは使用への適合性の保証を含む一切の表明及び保証を否認します。ICE Data、その関係会社又はそれらの第三者サプライヤーは、インデックス、インデックス・データ若しくはそれらの構成要素の適切性、正確性、適時性又は完全性について、なんら損害賠償又は責任を負わず、インデックス、インデックス・データ及びそれらの全ての構成要素は、現状有姿において提供されるものであり、自らの責任において使用いただくものです。ICE Data、その関係会社及びそれらの第三者サプライヤーは、アセットマネジメントOne®又はその製品若しくはサービスを後援、推薦又は推奨するものではありません。

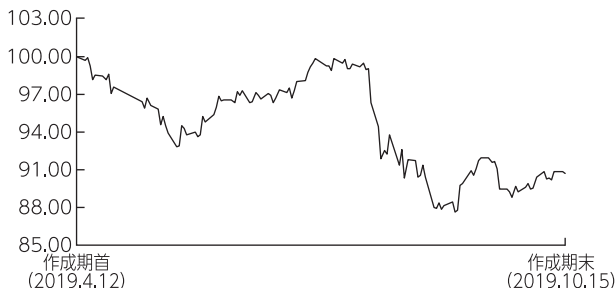
米国ハイイールド債市場は、上昇しました。

米中貿易問題に対する警戒感や原油価格の下落など、リスク回避姿勢が高まり対米国国債スプレッドが拡大したことなどが下落要因となりましたが、米連邦準備制度理事会（FRB）による政策金利の引き下げやリスク回避姿勢の高まりを受けて国債利回りが低下したことや、相対的に高く安定したクーポン収入などを背景に、堅調に推移しました。

格付別リターンについては、BB格およびB格がプラスとなった一方、CCC格はマイナスとなりました。

業種別では、保険、銀行セクターなどの収益性が市場平均を上回った一方、エネルギーセクターが市場平均を大きく下回りました。

#### <(ブラジルリアル) 対円為替レートの推移>

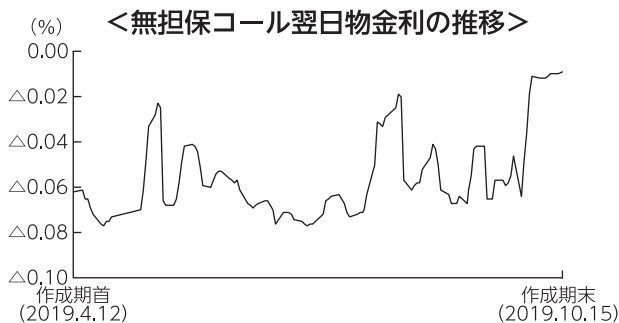


(注) 作成期首の値を100として指数化しています。

ブラジルリアルの対円相場は、下落しました。

米中貿易問題に対する警戒感によるリスク回避姿勢の高まりなどから円高が進行したことや、アルゼンチンのデフォルト（債務不履行）懸念などが、下落要因となりました。

## ●短期金融資産市況



無担保コール翌日物金利は当作成期間中マイナスの水準で推移しました。

日本銀行は、「長短金利操作付き量的・質的金融緩和」を継続しました。日本銀行当座預金の残高の一部に△0.1%のマイナス金利を適用すること等を含む当該政策が継続された結果、無担保コール翌日物金利はマイナスの水準で推移しました。

## ポートフォリオについて

### ●当ファンド

「L A U Sハイイールドボンドファンド（ブラジルリアルクラス）」受益証券の組入比率を高位に維持しました。

### ●L A U Sハイイールドボンドファンド（ブラジルリアルクラス）

主として企業のファンダメンタルズ分析などに基づくボトムアップアプローチにより銘柄選択を行いました。

格付け別構成比率では、B格、BB格を中心としたポートフォリオを維持しました。

業種別構成比率では、エネルギー、素材セクターを高めとする方針を維持しました。

債券の組入比率は、当作成期中を通じて高位を維持しました。

保有資産に対して米ドル売り／ブラジルリアル買いの為替取引を行いました。

上記の通り運用を行った結果、基準価額は4.7%下落しました。

主な変動要因は以下の通りです。

#### ＜主な上昇要因＞

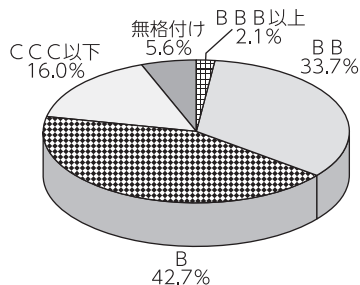
- ・米国ハイイールド債市場が上昇したこと
- ・ブラジルリアルでの為替取引におけるプレミアムの獲得

#### ＜主な下落要因＞

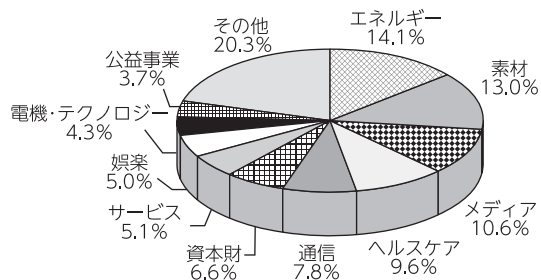
- ・ブラジルリアルが対円で下落したこと

<ポートフォリオの概要> 2019年10月11日現在

【格付け別構成比率】



【業種別構成比率】



【組入上位10銘柄】

順位	銘柄名	利率	償還日	格付け	比率	業種
1	スプリント・キャピタル	6.875%	2028/11/15	B-	1.6%	通信
2	HCA	8.360%	2024/04/15	BB-	1.2%	ヘルスケア
3	ディッシュDBS	7.750%	2026/07/01	B-	1.0%	メディア
4	CCOホールディングス	5.125%	2027/05/01	B+	1.0%	メディア
5	アライ・ファイナンシャル	8.000%	2031/11/01	BB	0.9%	銀行
6	シェニール・コーパス・クリスティ・ホールディングス	5.125%	2027/06/30	BB+	0.9%	エネルギー
7	ボシュ・ヘルス・カンパニーズ	8.500%	2027/01/31	B-	0.8%	ヘルスケア
8	スプリント	7.625%	2026/03/01	B-	0.8%	通信
9	トランスダ임	6.375%	2026/06/15	B-	0.7%	資本財
10	ナビエント	6.750%	2025/06/25	B+	0.7%	金融サービス

(注1) 比率は、公社債等の評価総額に対する評価額の割合です。小数点第2位を四捨五入しています。なお、格付けはS & P、Moody'sのうち、低い方の格付けを採用しています（表記方法はS & Pに準拠）。

(注2) 業種別構成比率の業種は、ICE BofAML・インデックスセクター分類のレベル3（社債18業種）としています。

## ●MHAM短期金融資産マザーファンド

当マザーファンドは、わが国の短期公社債および短期金融商品を中心に投資を行い、わが国の無担保コール翌日物金利を指数化した収益率を上回る運用成果を目指すファンドです。前回運用報告書に記載した「今後の運用方針」に基づき、残存期間が1年以内の短期公社債を中心に組み入れました。この結果、当作成期間中の債券の組入比率は高位を維持しました。

上記運用を行った結果、基準価額は概ね横ばいとなりました。日本銀行の強力な金融緩和政策により、当ファンドの主な投資対象である短期公社債の利回りが概ねゼロ%からマイナスの水準で推移したことが要因となります。

### 【組入上位5銘柄】

2019年4月12日現在

2019年10月15日現在

順位	銘柄名	償還日	比率
1	21年度6回 千葉県公募公債	2019/9/25	11.1%
2	21年度3回 千葉県公募公債	2019/6/25	9.0%
3	21年度10回 愛知県公募公債 10年	2019/10/30	7.9%
4	21年度1回 福井県公募公債	2019/12/25	7.8%
5	42回 川崎市公募公債 5年	2019/12/20	7.4%

順位	銘柄名	償還日	比率
1	21年度2回 北九州市公募公債	2019/12/24	10.2%
2	21年度10回 愛知県公募公債 10年	2019/10/30	9.1%
3	21年度1回 福井県公募公債	2019/12/25	9.0%
4	42回 川崎市公募公債 5年	2019/12/20	8.6%
5	22年度11回 静岡県公募公債	2020/11/25	8.1%

(注) 比率は、「MHAM短期金融資産マザーファンド」の純資産総額に対する投資割合。

## 分配金

当作成期の収益分配金は、安定した収益分配を継続的に行うことを目指し、配当等収益の水準、基準価額の水準および市況動向等を勘案して、下記のとおりといたしました。なお、収益分配に充てなかった収益については、運用の基本方針に基づいて運用を行います。

### ■分配原資の内訳（1万口当たり）

項目	第115期	第116期	第117期	第118期	第119期	第120期
	2019年4月13日 ~2019年5月13日	2019年5月14日 ~2019年6月12日	2019年6月13日 ~2019年7月12日	2019年7月13日 ~2019年8月13日	2019年8月14日 ~2019年9月12日	2019年9月13日 ~2019年10月15日
当期分配金（税引前）	30円	30円	30円	30円	30円	30円
対基準価額比率	1.15%	1.13%	1.10%	1.19%	1.20%	1.23%
当期の収益	23円	24円	24円	22円	23円	19円
当期の収益以外	7円	5円	5円	8円	6円	10円
翌期繰越分配対象額	127円	121円	116円	109円	102円	92円

(注1) 「当期の収益」および「当期の収益以外」は、小数点以下切捨てで算出しているためこれらを合計した額と「当期分配金（税引前）」の額が一致しない場合があります。

(注2) 当期分配金の「対基準価額比率」は「当期分配金（税引前）」の期末基準価額（分配金込み）に対する比率で、ファンドの収益率とは異なります。また、小数点第3位を四捨五入しています。

(注3) 「当期の収益」は「経費控除後の配当等収益」および「経費控除後・繰越欠損補填後の売買益（含、評価益）」から分配に充当した金額です。また、「当期の収益以外」は「分配準備積立金」および「収益調整金」から分配に充当した金額です。



## 今後の運用方針

### ●当ファンド

「L A U Sハイイールドボンドファンド（ブラジルリアルクラス）」受益証券の組入比率を高位に維持する方針です。

### ●L A U Sハイイールドボンドファンド（ブラジルリアルクラス）

米国ハイイールド債を主要投資対象とし、信託財産の成長と安定した収益の確保を目指します。

米国景気は堅調な個人消費などを背景に緩やかな拡大を継続する中、相対的に高い利回りを求める投資家需要や欧米の金融緩和観測の高まりなどが、同市場の下支え要因になると考えます。現時点ではリセッション（景気後退）を想定していないものの、米中貿易問題や世界景気の減速懸念、欧米政治情勢を巡る不透明感の高まりなどから、リスク回避姿勢が高まる可能性には細心の注意が必要であると考えます。

業種配分では、素材セクターについて、米国の国内需要の下支えが見込まれることから、建設業や建築資材関連の銘柄を中心に、組入比率を高め維持する方針です。一方、通信セクターについては、価格競争の激化が企業の利益率の圧縮に繋がっていることなどを懸念し、組入比率を抑制します。

引き続き定性分析・定量分析に市場環境分析を加え、良質な資産と優良な経営陣を持つ企業を重点的に抽出し、的確な銘柄選択に努めることでリターンを追求して参ります。

また、保有資産に対して米ドル売り／ブラジルリアル買いの為替取引を行います。

### ●M H A M短期金融資産マザーファンド

引き続き無担保コール翌日物金利はマイナスの水準で推移すると考えます。

日本銀行は、「長短金利操作付き量的・質的金融緩和」を継続すると見込みます。同政策が継続する間、当マザーファンドで投資する残存期間の短い債券の利回りは、引き続き低位の水準で推移すると考えます。

この見通しのもと、元本の安全性、流動性を勘案し、残存1年以内の短期公社債を中心に投資する方針です。

## ■ 1万口当たりの費用明細

項目	第115期～第120期		項目の概要
	(2019年4月13日 ～2019年10月15日)		
	金額	比率	
(a) 信託報酬	12円	0.480%	(a) 信託報酬＝期中の平均基準価額×信託報酬率 期中の平均基準価額は2,562円です。
(投信会社)	( 5)	(0.192)	投信会社分は、信託財産の運用、運用報告書等各种書類の作成、基準価額の算出等の対価
(販売会社)	( 7)	(0.273)	販売会社分は、購入後の情報提供、交付運用報告書等各种書類の送付、口座内でのファンドの管理等の対価
(受託会社)	( 0)	(0.016)	受託会社分は、運用財産の保管・管理、投信会社からの運用指図の実行等の対価
(b) その他費用 (監査費用)	0 ( 0)	0.000 (0.000)	(b) その他費用＝期中のその他費用÷期中の平均受益権口数 監査費用は、監査法人等に支払うファンドの監査にかかる費用
合計	12	0.480	

(注1) 期中の費用(消費税等のかかるものは消費税等を含む)は追加・解約によって受益権口数に変動があるため、簡便法により算出した結果です。なお、その他費用は、このファンドが組入れているマザーファンドが支払った金額のうち、このファンドに対応するものを含みます。

(注2) 金額欄は項目ごとに円未満は四捨五入してあります。

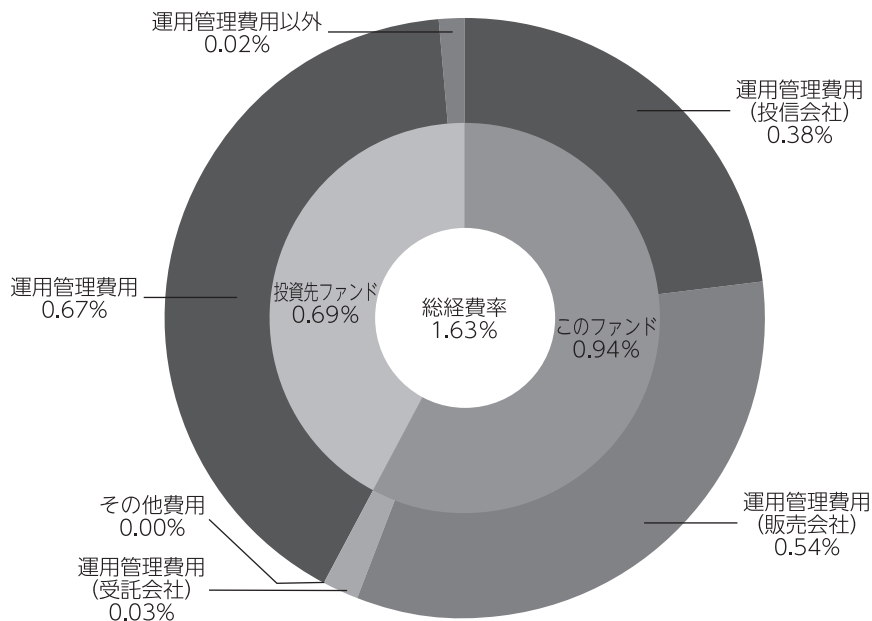
(注3) 比率欄は「1万口当たりのそれぞれの費用金額」を期中の平均基準価額で除して100を乗じたものです。

(注4) 各項目の費用は、このファンドが組入れている投資信託証券(マザーファンドを除く)が支払った費用を含みません。

## (参考情報)

### ◆総経費率

当作成期中の運用・管理にかかった費用の総額を期中の平均受益権口数に期中の平均基準価額（1口当たり）を乗じた数で除した総経費率（年率）は1.63%です。



総経費率 (①+②+③)	1.63%
①このファンドの費用の比率	0.94%
②投資先ファンドの運用管理費用の比率	0.67%
③投資先ファンドの運用管理費用以外の比率	0.02%

(注1) ①の費用は、1万円当たりの費用明細において用いた簡便法により算出したものです。

(注2) 各費用は、原則として、募集手数料、売買委託手数料および有価証券取引税を含みません。

(注3) 各比率は、年率換算した値です。

(注4) 投資先ファンドとは、このファンドが組入れている投資信託証券（マザーファンドを除く。）です。

(注5) ①の費用は、マザーファンドが支払った費用を含み、投資先ファンドが支払った費用を含みません。

(注6) ①の費用と②③の費用は、計上された期間が異なる場合があります。

(注7) 投資ファンドは、源泉徴収税を含みません。

(注8) 上記の前提条件で算出したものです。このため、これらの値はあくまでも参考であり、実際に発生した費用の比率と異なります。

## ■売買及び取引の状況 (2019年4月13日から2019年10月15日まで)

### 投資信託受益証券

		第 115 期 ~ 第 120 期			
		買 付		売 付	
		□ 数	金 額	□ 数	金 額
外国 邦 建	L A U Sハイールドボンド ファンド (ブラジルリアルクラス)	千□ — (-)	千円 — (-)	千□ 3,318,375.47 (-)	千円 1,341,000 (-)

(注1) 金額は受渡代金です。

(注2) ( ) 内は合併・分割等による増減分で、上段の数字には含まれておりません。

## ■親投資信託受益証券の設定、解約状況 (2019年4月13日から2019年10月15日まで)

期中の親投資信託受益証券の設定、解約はありません。

## ■利害関係人との取引状況等 (2019年4月13日から2019年10月15日まで)

期中の利害関係人との取引等はありません。

(注) 利害関係人とは、投資信託及び投資法人に関する法律第11条第1項に規定される利害関係人です。

## ■組入資産の明細

### (1) ファンド・オブ・ファンズが組入れた邦貨建ファンドの明細

フ ァ ン ド 名	第19作成期末	第 20 作 成 期 末		
	□ 数	□ 数	評 価 額	比 率
L A U Sハイールドボンドファンド (ブラジルリアルクラス)	千□ 47,200,043.473	千□ 43,881,668.003	千円 16,925,159	% 99.1
合 計	47,200,043.473	43,881,668.003	16,925,159	99.1

(注) 比率欄は純資産総額に対する比率です。

### (2) 親投資信託残高

	第19作成期末	第 20 作 成 期 末	
	□ 数	□ 数	評 価 額
M H A M短期金融資産マザーファンド	千□ 19,627	千□ 19,627	千円 20,075

## ■投資信託財産の構成

2019年10月15日現在

項 目	第 20 作 成 期 末	
	評 価 額	比 率
投 資 信 託 受 益 証 券	16,925,159	97.3
M H A M 短 期 金 融 資 産 マ ザ ー フ ァ ン ド	20,075	0.1
コ ー ル ・ ロ ー ン 等 、 そ の 他	442,839	2.5
投 資 信 託 財 産 総 額	17,388,073	100.0

(注) 評価額の単位未満は切捨ててあります。%は、小数点第2位を四捨五入しています。

## ■資産、負債、元本および基準価額の状況

(2019年5月13日)、 (2019年6月12日)、 (2019年7月12日)、 (2019年8月13日)、 (2019年9月12日)、 (2019年10月15日)現在

項 目	第115期末	第116期末	第117期末	第118期末	第119期末	第120期末
<b>(A) 資 産</b>	<b>19,377,374,456円</b>	<b>19,632,375,158円</b>	<b>20,020,372,447円</b>	<b>18,305,913,444円</b>	<b>17,924,474,583円</b>	<b>17,388,073,882円</b>
コール・ローン等	242,245,771	340,272,079	471,049,171	387,493,681	370,124,933	297,839,217
投資信託受益証券(評価額)	18,894,053,368	19,272,027,762	19,529,247,959	17,898,342,483	17,534,272,370	16,925,159,348
MHAM短期金融資産 マザーファンド(評価額)	20,075,317	20,075,317	20,075,317	20,077,280	20,077,280	20,075,317
未 収 入 金	221,000,000	-	-	-	-	145,000,000
<b>(B) 負 債</b>	<b>253,893,264</b>	<b>304,568,964</b>	<b>296,703,809</b>	<b>244,619,002</b>	<b>273,720,495</b>	<b>302,064,993</b>
未払収益分配金	223,084,275	221,625,282	219,299,057	217,246,186	215,135,224	212,216,809
未払解約金	14,726,185	68,080,066	62,200,944	11,274,329	44,866,143	74,886,025
未払信託報酬	16,030,795	14,814,958	15,153,519	16,046,228	13,674,239	14,913,871
未払利息	233	688	1,223	301	613	-
その他未払費用	51,776	47,970	49,066	51,958	44,276	48,288
<b>(C) 純資産総額(A-B)</b>	<b>19,123,481,192</b>	<b>19,327,806,194</b>	<b>19,723,668,638</b>	<b>18,061,294,442</b>	<b>17,650,754,088</b>	<b>17,086,008,889</b>
元 本	74,361,425,150	73,875,094,145	73,099,685,835	72,415,395,463	71,711,741,480	70,738,936,382
次期繰越損益金	△55,237,943,958	△54,547,287,951	△53,376,017,197	△54,354,101,021	△54,060,987,392	△53,652,927,493
<b>(D) 受 益 権 総 口 数</b>	<b>74,361,425,150口</b>	<b>73,875,094,145口</b>	<b>73,099,685,835口</b>	<b>72,415,395,463口</b>	<b>71,711,741,480口</b>	<b>70,738,936,382口</b>
1万口当たり基準価額(C/D)	2,572円	2,616円	2,698円	2,494円	2,461円	2,415円

(注) 第114期末における元本額は75,137,801,241円、当作成期間(第115期~第120期)中における追加設定元本額は2,003,585,258円、同解約元本額は6,402,450,117円です。

## ■損益の状況

[自 2019年4月13日] [自 2019年5月14日] [自 2019年6月13日] [自 2019年7月13日] [自 2019年8月14日] [自 2019年9月13日]  
 [至 2019年5月13日] [至 2019年6月12日] [至 2019年7月12日] [至 2019年8月13日] [至 2019年9月12日] [至 2019年10月15日]

項 目	第115期	第116期	第117期	第118期	第119期	第120期
(A)配 当 等 収 益	188,692,644円	185,985,413円	183,799,523円	182,154,225円	180,218,616円	153,649,721円
受 取 配 当 金	188,706,788	185,998,240	183,813,346	182,170,698	180,230,158	153,661,265
受 取 利 息	58	407	25	-	-	20
支 払 利 息	△14,202	△13,234	△13,848	△16,473	△11,542	△11,564
(B)有価証券売買損益	△1,148,093,868	379,856,904	648,906,286	△1,424,961,624	△186,459,950	△250,106,260
売 買 益	4,315,852	380,264,661	787,987,751	1,441,658	72,392,557	5,321,244
売 買 損	△1,152,409,720	△407,757	△139,081,465	△1,426,403,282	△258,852,507	△255,427,504
(C)信 託 報 酬 等	△16,082,571	△14,862,928	△15,202,585	△16,098,186	△13,718,515	△14,962,159
(D)当期損益金(A + B + C)	△975,483,795	550,979,389	817,503,224	△1,258,905,585	△19,959,849	△111,418,698
(E)前期繰越損益金	△12,174,296,995	△13,146,265,544	△12,601,402,887	△11,805,197,854	△13,057,673,861	△12,965,788,826
(F)追加信託差損益金	△41,865,078,893	△41,730,376,514	△41,372,818,477	△41,072,751,396	△40,768,218,458	△40,363,503,160
(配当等相当額)	(991,666,032)	(933,877,481)	(887,682,660)	(843,428,799)	(777,955,088)	(725,714,665)
(売買損益相当額)	(△42,856,744,925)	(△42,664,253,995)	(△42,260,501,137)	(△41,916,180,195)	(△41,546,173,546)	(△41,089,217,825)
(G)合 計(D + E + F)	△55,014,859,683	△54,325,662,669	△53,156,718,140	△54,136,854,835	△53,845,852,168	△53,440,710,684
(H)収 益 分 配 金	△223,084,275	△221,625,282	△219,299,057	△217,246,186	△215,135,224	△212,216,809
次期繰越損益金(G + H)	△55,237,943,958	△54,547,287,951	△53,376,017,197	△54,354,101,021	△54,060,987,392	△53,652,927,493
追加信託差損益金	△41,917,131,891	△41,767,314,061	△41,409,368,320	△41,130,683,712	△40,811,245,503	△40,435,142,330
(配当等相当額)	(939,613,040)	(896,939,957)	(851,132,826)	(785,496,499)	(734,928,052)	(654,075,540)
(売買損益相当額)	(△42,856,744,931)	(△42,664,254,018)	(△42,260,501,146)	(△41,916,180,211)	(△41,546,173,555)	(△41,089,217,870)
分配準備積立金	5,649,174	2,392,327	191,140	7,106,471	1,731,744	-
繰 越 損 益 金	△13,326,461,241	△12,782,366,217	△11,966,840,017	△13,230,523,780	△13,251,473,633	△13,217,785,163

(注1) (B)有価証券売買損益は期末の評価換えによるものを含みます。

(注2) (C)信託報酬等には信託報酬に対する消費税等相当額を含めて表示しています。

(注3) (F)追加信託差損益金とあるのは、信託の追加設定の際、追加設定をした価額から元本を差し引いた差額分をいいます。

(注4) 分配金の計算過程

項 目	第115期	第116期	第117期	第118期	第119期	第120期
(a) 経費控除後の配当等収益	172,628,426円	181,117,229円	180,460,168円	166,072,928円	166,514,937円	138,703,871円
(b) 経費控除後の有価証券売買等損益	0	0	0	0	0	0
(c) 収益調整金	991,666,038	933,877,504	887,682,669	843,428,815	777,955,097	725,714,710
(d) 分配準備積立金	4,052,025	5,962,833	2,480,186	347,413	7,324,986	1,873,768
(e) 当期分配対象額(a + b + c + d)	1,168,346,489	1,120,957,566	1,070,623,023	1,009,849,156	951,795,020	866,292,349
(f) 1万口当たり当期分配対象額	157.10	151.73	146.45	139.44	132.71	122.46
(g) 分配金	223,084,275	221,625,282	219,299,057	217,246,186	215,135,224	212,216,809
(h) 1万口当たり分配金	30	30	30	30	30	30

## ■分配金のお知らせ

決算期	第115期	第116期	第117期	第118期	第119期	第120期
1万口当たり分配金	30円	30円	30円	30円	30円	30円

※分配金を再投資する場合、分配金は税引後自動的に無手数料で再投資されます。

### 分配金の課税上の取扱いについて

- ・追加型株式投資信託の分配金には、課税扱いとなる「普通分配金」と、非課税扱いとなる「元本払戻金（特別分配金）」があります。
  - 分配落ち後の基準価額が個別元本と同額または個別元本を上回る場合には、分配金の全額が普通分配金となります。
  - 分配落ち後の基準価額が個別元本を下回る場合には、下回る部分の額が元本払戻金（特別分配金）、分配金から元本払戻金（特別分配金）を控除した額が普通分配金となります。
- ・元本払戻金（特別分配金）が発生した場合は、分配金発生時における受益者毎の個別元本から当該元本払戻金（特別分配金）を控除した額が、その後の受益者毎の個別元本となります。

## <ご参考>

### ■組入れ投資信託証券の内容

### ■L A U Sハイイールドボンドファンド

#### (1) 投資信託証券の仕組み

ファンド名(クラス)	L A U Sハイイールドボンドファンド(ブラジルレアルクラス)
形態	ケイマン籍外国投資信託/オープン・エンド型
信託期間	2159年12月31日まで
運用目標	主として米ドル建てのハイイールド債に分散投資を行い、高いインカムゲインの確保とキャピタルゲインを追求するとともに、保有資産に対して対ブラジルレアルでの為替取引を行うことで保有資産の通貨(主として米ドル)とブラジルレアルの短期金利差の獲得を目指します。
投資対象	主として米ドル建てのハイイールド債を主要投資対象とします。 また、外国為替予約取引、為替先渡取引、直物為替先渡取引(NDF)等を活用します。
投資態度	① 主として米ドル建てのハイイールド債に分散投資を行います。 ② 投資するハイイールド債については、主としてB B +格(S & Pグローバル・レーティング(S & P社))以下またはB a 1格(ムーディーズ・インベスターズ・サービス・インク(Moody's社))以下の格付けが付与されている債券に投資を行います。 ③ C C C +格(S & Pグローバル・レーティング(S & P社))以下またはC a a 1格(ムーディーズ・インベスターズ・サービス・インク(Moody's社))以下の格付けが付与されている債券への投資割合は、原則として信託財産の純資産総額の35%以内とします。 ④ 一部格付けをもたない債券に投資する場合があります。なお、その投資割合は、原則として信託財産の純資産総額の10%以内とします。 ⑤ 格付けについては、S & Pグローバル・レーティング(S & P社)またはムーディーズ・インベスターズ・サービス・インク(Moody's社)の格付けを基準とし、同一銘柄で格付けが異なる場合はどちらか低い方の格付けを採用します。 ⑥ 銘柄選定にあたっては、個別銘柄の徹底した信用リスク分析と銘柄分散を基本に行います。 ⑦ 投資対象には米国以外の企業等が発行する債券等が含まれます。なお、債務証券、転換社債、優先証券などへ投資を行う場合があります。 ⑧ 外国投資信託において、保有資産に対し、原則として以下の為替管理を行います。 <外国投資信託の為替管理(為替取引の手法)について> 保有資産に対し、対ブラジルレアルでの為替取引(保有資産が米ドル建て資産の場合は、実質的な米ドル売り、ブラジルレアル買い)を行います。 ⑨ 市況動向や外国投資信託の資金事情等によっては、上記のような運用ができない場合があります。
決算日	年1回(12月31日)
収益分配	毎月、原則として経費控除後の利子収益および売買益(評価益を含みます。)より分配を行う予定です。 ただし、分配水準を維持するために必要と認められる場合は、分配原資をこれに限定しません。
主な投資制限	① 有価証券の空売りは行いません。 ② 純資産総額の10%を超える資金借入を行うことはできません。(ただし、合併等により、一時的に10%を超える場合を除きます。) ③ 株式への投資は、転換社債の転換および新株予約権の行使により取得したものならびに社債権者割当等により取得したものに限り行うことができるものとし、その投資割合は信託財産の純資産総額の10%以下とします。 ④ 同一銘柄の株式への投資割合は、信託財産の純資産総額の5%以下とします。 ⑤ 流動性の乏しい資産へ投資する場合は、価格の透明性を確保する方法が取られているものとし、その投資割合は純資産総額の15%以下とします。 ⑥ デリバティブの利用は、ヘッジ目的に限定しません。
費用等	運用管理費用等：信託財産の純資産総額に対し年率0.695%程度 その他費用等：信託財産に関する租税/組入る有価証券売買の際に発生する売買手数料/信託事務の処理に要する諸費用/信託財産の監査に要する費用/借入金の利息および立替金の利息/法律関係の費用およびファンド組成にかかる費用等 ※運用管理費用等には、年次による最低費用等が設定されているものがあります。
購入時手数料	ありません。
換金時手数料	ありません。
信託財産留保額	ありません。
受託会社	C I B Cバンク・アンド・トラスト・カンパニー(ケイマン)リミテッド
運用会社	ロード・アベット・アンド・カンパニー エルエルシー
為替管理会社	ステート・ストリート・バンク・アンド・トラスト・カンパニー
事務管理会社	ミズホ・バンク(U S A)
保管会社	

※ 当ファンドでは、計算期間終了後の財務諸表について独立した監査法人の監査を受けることを定めています。



(2) 包括利益計算書、(3) ユニット保有者に帰属する純資産変動計算書、(4) 組入銘柄の明細、(5) 為替予約は、各クラス（円クラス、米ドルクラス、豪ドルクラス、南アフリカランドクラス、ブラジルリアルクラス）を合算したL A U Sハイイールドボンドファンドの内容を掲載しています。

## (2) 包括利益計算書（日本円で表示）

	2018年12月31日終了年度	
<b>投資収益／（損失）</b>		
損益を通じて公正価値で測定する金融資産にかかる利息	¥	5,031,076,190
受取配当金		2,370,041
損益を通じて公正価値で測定する金融資産にかかる未実現評価損の純変動		(9,974,234,970)
為替予約にかかる未実現（評価損）／評価益の純変動		(2,203,869,282)
損益を通じて公正価値で測定する金融資産における純実現（損失）／利益		(685,910,693)
為替予約にかかる純実現（損失）／利益		(5,207,531,869)
その他収益		129,230,074
		(12,908,870,509)
<b>費用</b>		
投資運用報酬		392,007,282
管理報酬		105,522,487
為替取引報酬		57,010,415
保管報酬		20,393,007
受託報酬		8,621,968
監査報酬		12,263,742
その他費用		3,771,744
		599,590,645
<b>営業費用合計</b>		
		(13,508,461,154)
<b>金融費用</b>		
ユニット保有者への分配		(7,422,254,354)
<b>税金</b>		
源泉徴収税		(6,316,419)
		(20,937,031,927)

## (3) ユニット保有者に帰属する純資産変動計算書（日本円で表示）

	2018年12月31日終了年度	
2017年12月31日現在の残高		¥ 118,283,756,437
年度中に発行したユニット		553,000,000
年度中に償還したユニット		(38,648,000,000)
年度中におけるユニット保有者に帰属する営業活動及び包括利益合計による純資産の純減少		(20,937,031,927)
2018年12月31日現在の残高	¥	59,251,724,510

## (4) 組入銘柄の明細 (未監査)

2018年12月31日

数量	有価証券明細	償却原価	公正価値	純資産価額 構成比
<b>普通株式</b>				
35,598	REMINGTON OUTDOOR CO	¥ 42,358,683	¥ 38,079,937	0.06%
20,001	CHASSIX INC	69,292,439	54,860,243	0.09%
792	CLAIRE'S HOLDINGS LLC COMMON UNITS	132,200,772	71,687,781	0.12%
	<b>普通株式合計</b>	¥ 243,851,894	¥ 164,627,961	0.27%
<b>優先株式</b>				
23,750	INTL FLAVOR & FRAGRA 6.000% 09/15/21	148,899,929	131,302,798	0.22%
8,300	POST HOLDINGS INC 2.500% PERP	162,000,245	149,145,449	0.25%
4,826,928	PENSON TECHNOLOGIES CLASS A	—	5,295,864	0.01%
	<b>優先株式合計</b>	¥ 310,900,174	¥ 285,744,111	0.48%
<b>転換社債</b>				
955,000	AEROJET ROCKET 2.250% 12/15/23 144A	149,548,129	152,807,666	0.26%
515,000	ATLASSIAN INC 0.625% 05/01/23	73,455,104	70,284,588	0.12%
636,000	BENEFITFOCUS INC 1.250% 12/15/23	70,685,045	74,781,387	0.13%
1,000	CROWN CASTLE INTL CO 6.875% 08/01/20 A	118,899,326	115,194,935	0.19%
1,107,000	ETSY INC 0.00% 03/01/23	161,634,300	175,167,395	0.30%
553,000	EVERBRIDGE INC 1.500% 11/01/22	106,857,155	103,904,692	0.18%
671,000	FIREEYE INC 1.625% 06/01/35 B	70,671,056	67,293,441	0.11%
1,023,000	FIVE9 INC 0.125% 05/01/23	133,592,746	136,235,025	0.23%
848,000	HERBALIFE LTD 2.625% 03/15/24	104,823,076	103,983,069	0.18%
540,000	ILLUMINA INC 0.0% 08/15/23	64,816,560	60,986,454	0.10%
1,019,000	INTERCEPT PHARM 3.250% 07/01/23	110,928,386	101,737,622	0.17%
844,000	LIVE NATION ENT 2.500% 03/15/23	102,576,255	93,877,333	0.16%
296,000	MOLINA HEALTHCA 1.13% 01/15/20	64,560,608	91,943,116	0.16%
825,000	MONGODB INC 0.750% 06/15/24 144A	127,326,015	121,347,047	0.20%
28,800	NEXTERA ENERGY 6.123% 09/01/19	189,510,580	181,078,516	0.31%
669,000	NEXTERA ENGY PTR 1.500% 09/15/20	77,053,216	69,781,408	0.12%
804,000	TESLA MOTORS IN 1.250% 03/01/21	92,436,666	99,457,921	0.17%
712,000	TWILIO INC 0.250% 06/01/23	113,786,229	108,445,802	0.18%
1,069,000	TWITTER INC 0.250% 06/15/24	109,934,450	102,450,265	0.17%
1,243,000	WEIBO CORP 1.250% 11/15/22 144A	129,444,313	124,791,989	0.21%
	<b>転換社債合計</b>	¥ 2,172,539,215	¥ 2,155,549,671	3.65%
<b>社債</b>				
1,389,000	AES RED OAK LLC 9.2% 11/30/29 SER B	129,072,174	190,873,654	0.32%
855,000	AES CORP/THE 5.125% 09/01/27	94,280,782	90,288,588	0.15%
890,000	AES CORP/THE 4.500% 03/15/23	99,085,147	95,571,365	0.16%
811,000	AHP HEALTH 9.750% 07/15/26 144A	88,699,986	90,535,995	0.15%
1,694,000	AMC NETWORKS INC 4.750% 08/01/25	189,371,387	169,130,061	0.29%
669,000	AMC ENTMNT HOLDI 5.875% 11/15/26	72,402,508	63,123,428	0.11%

数量	有価証券明細	償却原価	公正価値	純資産価額 構成比
社債 (続き)				
501,000	AMC ENTMNT HOLDI 6.125% 05/15/27	¥ 54,281,090	¥ 47,271,805	0.08%
324,000	AV HOMES INC 6.625% 05/15/22 WI	36,519,663	35,636,529	0.06%
761,000	ACADIA HEALTH 5.625% 02/15/23	83,121,969	79,527,192	0.13%
706,000	ACE CASH EXPRESS 12.000% 12/15/22 144A	82,037,172	67,970,088	0.11%
1,661,000	ACRISURE LLC 7.000% 11/15/25 144A	189,777,559	156,267,897	0.26%
98,000	AECOM TECHNOLOGY 5.125% 03/15/27 WI	11,234,231	9,246,780	0.02%
1,178,000	AEGEA FINANCE 5.750% 10/10/24 144A	134,096,722	123,751,389	0.21%
2,073,652	AFREN PLC 11.5% 2/1/16 DEFAULT 144A	157,593,991	935,069	0.00%
2,488,382	AFREN PLC DEFAULTED 10.25% 4/08/19 144A	197,795,582	1,122,083	0.00%
4,903,576	AFREN PLC DEFAULT 6.625% 12/09/20 144A	498,363,148	2,211,163	0.00%
948,000	AHERN RENTALS 7.375% 05/15/23 144A	100,817,337	83,727,905	0.14%
593,398	AIR CAN 2015-2B 5.000% 06/15/25 144A	60,889,242	65,234,914	0.11%
2,080,000	AIR MEDICAL MRG 6.375% 05/15/23 144A	235,332,172	193,976,120	0.33%
2,896,000	ALBERTSONS COS 6.625% 06/15/24	311,521,294	296,287,552	0.50%
449,000	ALBERTSONS COS 5.750% 03/15/25	45,239,840	43,350,591	0.07%
1,091,000	ALCOA NEDERLAND 6.750% 09/30/24 144A	128,271,428	122,093,046	0.21%
636,000	ALGECO GLOBAL 8.000% 02/15/23 144A	74,496,859	65,417,569	0.11%
801,000	WAYNE MERGER SUB 8.250% 08/01/23 144A	87,850,799	87,002,898	0.15%
886,000	ALLEGHENY TECH 5.875% 08/15/23	107,515,639	99,516,168	0.17%
954,000	ALLIANCE ONE INT 9.875% 07/15/21	100,411,837	79,809,434	0.13%
1,314,000	ALLISON TRANS 5.000% 10/01/24 144A	145,746,595	138,939,510	0.23%
1,976,000	ALTA MESA HLDGS 7.875% 12/15/24 WI	231,073,150	135,498,025	0.23%
556,000	ALTICE 7.75% 05/15/22 144A	56,930,706	55,740,157	0.09%
800,000	ALTICE FRANCE 8.125% 02/01/27 144A	90,268,003	82,944,540	0.14%
981,000	AMERICAN ENGY PE 13.00% 11/30/20 144A	114,719,277	113,011,936	0.19%
1,061,000	ANTERO MIDSTREAM 5.375% 09/15/24 WI	107,976,538	109,132,139	0.18%
979,000	APERGY CORP 6.375% 05/01/26 WI	107,800,887	104,725,710	0.18%
650,000	ASBURY AUTO GRP 6.000% 12/15/24	73,296,522	68,640,447	0.12%
1,627,000	ASHLAND INC 6.875% 05/15/43	178,213,334	176,721,242	0.30%
1,848,000	ASHTON WOODS USA 6.750% 08/01/25 144A	207,187,378	177,409,155	0.30%
657,000	ASSUREDPARTNERS 7.000% 08/15/25 144A	74,220,409	65,393,475	0.11%
1,898,000	ASTON MARTIN 6.500% 04/15/22 144A	208,664,631	197,827,116	0.33%
908,719	AUTOPISTAS DEL S 7.375% 12/30/30 144A	108,202,304	91,225,631	0.15%
1,734,000	AZUL INVEST LLP 5.875% 10/26/24 144A	187,232,659	178,357,349	0.30%
836,000	B&G FOODS INC 5.250% 04/01/25	83,695,710	85,645,175	0.14%
561,000	BBA US HOLDINGS 5.375% 05/01/26 144A	60,650,006	58,471,994	0.10%
944,000	BCD ACQUISITION 9.625% 09/15/23 144A	112,072,945	106,937,016	0.18%
1,145,000	BAFFINLAND IRON 8.750% 07/15/26 144A	126,884,567	113,061,307	0.19%
1,351,000	BALL CORP 4.875% 03/15/26	150,676,416	144,889,903	0.24%
1,643,000	BANFF MERGER SUB 9.750% 09/01/26 144a	182,108,097	165,390,151	0.28%
1,092,000	BARMINCO FIN PTY 6.625% 05/15/22 144A	119,328,622	117,472,509	0.20%
1,089,000	BILL BARRETT 7.000% 10/15/22	95,894,802	109,323,866	0.18%
924,000	BEACON ESCROW 4.875% 11/01/25 144A	94,376,462	89,464,902	0.15%
1,372,000	BELO (A.H.) COR 7.250% 09/15/27	158,346,183	155,797,494	0.26%
1,514,000	BERRY PETROL CO 7.000% 02/15/26 144A	166,264,378	150,328,202	0.25%

数量	有価証券明細	償却原価	公正価値	純資産価額 構成比
社債 (続き)				
1,307,000	BLUE CUBE SPINCO 10.000% 10/15/25 WI	¥ 151,876,371	¥ 162,756,168	0.27%
3,040,000	BOMBARDIER INC 7.500% 03/15/25 144A	347,357,453	315,606,169	0.53%
989,000	BOOZ ALLEN & HAM 5.125% 05/01/25 144A	108,325,173	103,625,269	0.17%
536,000	BOYD GAMING CORP 6.000% 08/15/26 WI	58,919,486	55,205,297	0.09%
934,000	BOYNE USA 7.250% 05/01/25 144A	100,649,099	106,316,578	0.18%
1,043,000	BRAND ENERGY & I 8.500% 07/15/25 144A	122,825,033	98,126,079	0.17%
1,106,000	BRIGHTSPHERE INV 4.800% 07/27/26	121,765,468	117,033,046	0.20%
804,000	BRINK'S CO/THE 4.625% 10/15/27 144A	90,267,706	80,492,410	0.14%
1,183,000	BRISTOW GROUP IN 8.750% 03/01/23 144A	127,081,334	93,450,848	0.16%
711,000	BRUIN E&P PART 8.875% 08/01/23 144A	79,564,935	69,719,082	0.12%
1,355,000	BUENA VIS GAM AU 13.000% 04/01/23 144A	137,336,517	139,743,995	0.24%
633,000	BUILDERS FIRSTSO 5.625% 09/01/24 144A	66,845,571	64,674,935	0.11%
669,000	BWAY HOLDING CO 7.250% 04/15/25 144A	76,214,132	66,151,151	0.11%
4,440,000	CCO HOLDINGS LLC 5.875% 05/01/27 144A	511,642,337	473,738,398	0.80%
3,428,000	CCO HOLDINGS LLC 5.750% 02/15/26 144A	389,864,908	369,521,217	0.62%
1,065,000	CCO HOLDINGS LLC 5.875% 04/01/24 144A	127,100,889	116,554,359	0.20%
1,206,000	CCO HOLDINGS LLC 5.125% 05/01/27 144A	127,537,846	123,570,183	0.21%
1,720,000	CEC ENTERTAINME 8.000% 02/15/22	204,585,987	166,064,624	0.28%
547,000	CDW LLC/CDW FIN 5.500% 12/01/24	63,923,869	59,563,999	0.10%
687,000	CEMIG GER TANS 9.250% 12/05/24 144A	77,589,372	80,499,651	0.14%
410,000	CF INDUSTRIES IN 4.950% 06/01/43	40,602,535	35,030,628	0.06%
2,376,000	CF INDUSTRIES IN 5.150% 03/15/34	268,597,160	220,277,000	0.37%
1,853,000	CHS/COMMUNITY HEALTH 8% 11/15/19	192,896,513	194,153,310	0.33%
655,000	CHS/COMMUNITY 5.125% 08/01/21	69,344,720	67,012,551	0.11%
995,000	CIT GROUP INC 6.000% 04/01/36	112,918,563	100,433,111	0.17%
1,110,000	CIT GROUP INC 6.125% 03/09/28	128,550,959	121,479,191	0.21%
1,460,000	CNF INC 6.700% 05/01/34	149,808,324	136,957,234	0.23%
1,074,000	CNO FINANCIAL 5.25% 05/30/25	115,708,884	112,605,030	0.19%
2,775,000	CSC HOLDINGS LLC 5.500% 04/15/27 144A	301,531,367	283,908,134	0.48%
928,000	CSI COMPRESSCO 7.500% 04/01/25 144A	98,963,627	95,197,511	0.16%
695,000	CVR PARTNERS LP 9.250% 06/15/23 144A	82,026,962	79,587,947	0.13%
3,195,000	CALIFORNIA RESOU 8.000% 12/15/22 144A	302,130,948	238,366,809	0.40%
1,481,000	CALLON PETROLEUM 6.125% 10/01/24	151,920,862	151,926,201	0.26%
3,081,000	CALPINE CORP 5.750% 01/15/25	328,019,741	310,144,282	0.52%
967,000	CARDTRONICS INC 5.500% 05/01/25 144A	100,682,582	98,667,797	0.17%
774,000	CARRIZO OIL&GAS 8.250% 07/15/25	87,852,288	83,645,619	0.14%
1,592,000	CENTENE CORP 4.750% 01/15/25	181,797,712	167,242,963	0.28%
2,302,000	CENTENE ESCRW 5.375% 06/01/26 144A	252,506,389	246,249,832	0.42%
1,234,000	CENTENNIAL RESOU 5.375% 01/15/26 144A	136,376,074	126,588,070	0.21%
854,000	CABCORP 5.750% 01/31/27 144A	95,975,625	91,939,799	0.16%
1,032,000	CENTRAL GARDEN 5.125% 02/01/28	116,342,529	101,620,227	0.17%
1,442,000	CENTURY COMMUNIT 5.875% 07/15/25 WI	159,083,422	140,212,753	0.24%
729,000	CENTURYLINK INC 5.625% 04/01/25	77,241,259	70,584,322	0.12%
3,588,000	CENTURYLINK INC 7.500% 04/01/24 Y	424,057,896	380,863,554	0.64%
1,293,000	CHAPARRAL EN INC 8.750% 07/15/23 144A	142,081,308	102,140,276	0.17%

数量	有価証券明細	償却原価	公正価値	純資産価額 構成比
社債 (続き)				
600,000	CHARLES RIVER LA 5.500% 04/01/26 144A	¥ 63,729,001	¥ 65,006,137	0.11%
1,092,000	CHENIERE ENERGY 5.625% 10/01/26 144A	121,097,342	112,320,731	0.19%
530,000	CHENIERE CORP CH 5.875% 03/31/25	64,375,646	58,003,578	0.10%
3,561,000	CHENIERE CORP CH 5.125% 06/30/27	397,242,248	370,300,830	0.62%
1,428,000	CHESAPEAKE ENRGY 7.000% 10/01/24	158,849,891	136,305,527	0.23%
817,000	CHESAPEAKE ENRGY 7.500% 10/01/26	92,214,792	77,087,953	0.13%
923,000	CHOBANI LLC/FIN 7.500% 04/15/25 144A	105,874,382	80,254,054	0.14%
695,000	CHURCHILL DOWNS 4.750% 01/15/28 144A	79,018,030	69,366,376	0.12%
1,657,000	CITGO HOLDING I 10.750% 02/15/20 144A	192,981,967	185,888,204	0.31%
1,383,000	CLEAR CHNL WORL 6.500% 11/15/22	150,234,121	152,494,524	0.26%
946,000	CLEARWAY ENERGY 5.750% 10/15/25 144A	106,041,876	99,509,036	0.17%
1,983,000	CLIFFS NATURAL R 5.750% 03/01/25	217,359,382	196,352,273	0.33%
595,000	CLOUD CRANE LLC 10.125% 08/01/24 144A	72,195,179	67,238,838	0.11%
1,160,000	COGENT COMMUNIC 5.375% 03/01/22 144A	131,468,544	126,951,226	0.21%
4,466,000	HCA INC 8.360% 04/15/24	439,184,621	541,435,845	0.91%
725,000	COLUMBIA/HCA 7.690% 06/15/25	86,213,194	84,912,553	0.14%
3,149,000	COLUMBIA HLTH 7.500% 12/15/23	342,714,109	371,404,475	0.63%
1,742,000	COMMUNICATIONS S 8.250% 10/15/23	189,610,729	167,233,089	0.28%
696,000	COMPASS MIN INT 4.875% 07/15/24 144A	70,863,244	69,489,092	0.12%
290,000	COMPRESSCO PARTN 7.250% 08/15/22	30,378,005	28,158,355	0.05%
3,232,000	CONN'S INC 7.250% 07/15/22	360,872,351	343,960,914	0.58%
1,743,000	CONSOL MINING CO 11.000% 11/15/25 144A	197,368,622	209,878,486	0.35%
607,000	COVANTA HOLDING 6.000% 01/01/27	69,252,631	59,937,304	0.10%
955,000	COVEY PARK ENERG 7.500% 05/15/25 144A	108,418,448	90,632,819	0.15%
1,684,000	ORTHO-CLINICAL 6.625% 05/15/22 144A	179,099,538	167,207,854	0.28%
636,000	CUMBERLAND FARMS 6.750% 01/01/25 144A	73,798,829	70,302,081	0.12%
1,343,000	CURO GROUP HLDGS 8.250% 09/01/25 144A	148,743,977	116,404,324	0.20%
1,012,000	DAVITA HEALTHCA 5.125% 07/15/24	108,262,443	104,369,685	0.18%
1,598,000	DAVITA HEALTHCAR 5.000% 05/01/25	171,634,912	159,764,514	0.27%
1,770,000	DECK CHASSIS 10.000% 06/15/23 144A	209,290,311	187,398,706	0.32%
656,000	DELTA MERGER 6.000% 09/15/26 144A	72,953,000	68,194,455	0.12%
2,029,000	DENBURY RESOURC 5.500% 05/01/22	204,967,883	149,149,862	0.25%
552,000	DENBURY RESOURCE 9.000% 05/15/21 144A	60,729,214	56,626,106	0.10%
1,041,000	DENBURY RESOURCE 4.625% 07/15/23	97,159,912	68,242,456	0.12%
1,093,000	DIAMOND 1 FIN/DI 6.020% 06/15/26 144A	134,303,257	120,634,888	0.20%
1,201,000	DIAMONDBACK ENER 4.750% 11/01/24	138,499,111	127,814,684	0.22%
3,316,000	DISH DBS CORP 7.750% 07/01/26	349,099,468	301,966,400	0.51%
1,336,000	DKT FINANCE 9.375% 06/17/23 144A	154,603,574	150,610,169	0.25%
1,285,000	DOLE FOOD CO 7.250% 06/15/25 144A	149,600,782	131,819,830	0.22%
631,000	DPL INC 7.25% 10/15/21	73,547,698	72,596,828	0.12%
1,330,000	DYNAGAS LNG PAR 6.250% 10/30/19	140,162,057	138,989,705	0.23%
1,377,000	EP ENER/EVEREST 8.000% 11/29/24 144A	153,181,529	113,308,166	0.19%
674,000	ESH HOSPITALITY 5.250% 05/01/25 144A	76,248,827	68,956,426	0.12%
690,000	ECLIPSE RESOURCE 8.875% 07/15/23	75,772,184	65,294,139	0.11%
688,000	ELANCO ANIMAL 4.900% 08/28/28 144A	76,587,360	76,954,573	0.13%

数量	有価証券明細	償却原価	公正価値	純資産価額 構成比
社債 (続き)				
775,000	ELDORADO INTL FI 8.625% 06/16/21 144A	¥ 76,167,085	¥ 88,430,290	0.15%
1,044,000	ELDORADO RESORTS 6.000% 04/01/25	119,604,695	111,064,951	0.19%
700,400	ELWOOD ENERGY LLC 8.159% 7/05/2026	73,800,288	84,144,582	0.14%
637,000	ENDEAVOR ENERGY 5.500% 01/30/26 144A	71,340,601	71,897,748	0.12%
1,152,000	ENERSYS 5.000% 04/30/23 144A	127,720,862	123,863,846	0.21%
877,000	ENERGIZER G A 6.375% 07/15/26 144A	97,082,930	88,522,451	0.15%
1,605,000	ENOVA INTL INC 8.500% 09/01/24 144A	175,710,564	154,081,003	0.26%
303,000	ENOVA INTL INC 8.500% 09/15/25 144A	33,964,787	27,176,680	0.05%
487,000	ENSCO PLC 4.50% 10/01/24	45,528,304	34,997,439	0.06%
852,000	ENSCO PLC 5.200% 03/15/25	80,923,163	62,629,711	0.11%
669,000	ENSCO PLC 7.750% 02/01/26	68,875,875	54,682,505	0.09%
1,166,000	ENTERPRISE DEVEL 12.000% 07/15/24 144A	127,340,086	117,053,836	0.20%
1,468,000	EQUINIX INC 5.875% 01/15/26	157,464,505	162,672,236	0.27%
860,000	EVERI PAYMENTS 7.500% 12/15/25 144A	96,668,304	89,519,211	0.15%
1,547,000	EXTERRAN SOL/FIN 8.125% 05/01/25	175,500,598	163,364,264	0.28%
1,213,000	EXTRACTION OIL & 7.375% 05/15/24 144A	134,420,467	110,459,965	0.19%
1,364,000	FAGE INTL / FAGE 5.625% 08/15/26 144A	139,354,651	128,513,020	0.22%
610,000	FAIR ISAAC CORP 5.250% 05/15/26 144A	66,981,818	65,085,681	0.11%
955,000	FLEX ACQUIS 7.875% 07/15/26 144A	104,940,177	94,561,987	0.16%
946,000	FORUM ENERGY TEC 6.250% 10/01/21	104,304,697	91,854,495	0.16%
837,000	FREEDOM MORTGAGE 8.250% 04/15/25 144A	89,173,980	78,975,051	0.13%
3,917,000	FREEPORT-MC C&G 3.875% 03/15/23	419,772,673	398,596,515	0.67%
1,067,000	FRESH MARKET INC 9.750% 05/01/23 144A	84,008,913	84,872,781	0.14%
1,351,000	GCI INC 6.875% 04/15/25	159,544,364	144,519,341	0.24%
1,044,000	GEO GROUP INC/T 6.000% 04/15/26	121,376,384	100,940,543	0.17%
707,000	GE CAPITAL INTL 3.373% 11/15/25	67,717,660	69,007,735	0.12%
836,000	GCP APPLIED TECH 5.500% 04/15/26 144A	87,825,984	89,658,001	0.15%
2,267,000	GMAC INC 8.00% 11/01/31	312,895,059	277,327,154	0.47%
977,000	GW HONOS CORP 8.750% 05/15/25 144A	110,775,515	98,080,273	0.17%
1,180,000	GATEWAY CAS & EN 8.250% 03/01/24 144A	134,848,413	131,729,315	0.22%
616,000	GEN ELECTRIC CO 3.375% 03/11/24	64,484,263	63,205,374	0.11%
984,000	GENERAL MOTORS C 5.000% 10/01/28	106,414,584	102,488,385	0.17%
630,000	GEN MOTORS FIN 3.850% 01/05/28	63,451,673	60,298,054	0.10%
10,000,000	GENERAL MOTOR ESCROW 7.200%	2,302,160	109,715	0.00%
2,367,000	GENWORTH HOLDING 4.900% 08/15/23	239,502,524	216,196,425	0.36%
668,000	GEOARK 6.500% 09/21/24 144A	75,968,741	68,067,735	0.11%
1,791,000	GIBSON BRANDS I 8.875% 08/01/18 144A	215,200,853	164,077,137	0.28%
1,113,000	GRAY ESCROW INC 7.000% 05/15/27 144A	125,535,273	119,141,791	0.20%
1,078,000	GRAY TELE INC 5.875% 07/15/26 144A	125,685,250	110,561,385	0.19%
764,000	GRAY TELE INC 5.125% 10/15/24 144A	84,609,566	77,493,679	0.13%
1,647,000	GREAT LAKES DRED 8.000% 05/15/22	195,578,893	184,088,741	0.31%
600,000	GRIFFON CORP 5.250% 03/01/22	72,176,736	59,822,104	0.10%
600,000	GRINDING MEDIA/M 7.375% 12/15/23 144A	69,474,511	64,018,702	0.11%
1,300,000	GUITAR CENTER ES 9.500% 10/15/21 144A	137,140,612	132,288,861	0.22%
704,000	GULFPORT ENERGY 6.375% 05/15/25	77,707,866	68,646,481	0.12%

数量	有価証券明細	償却原価	公正価値	純資産価額 構成比
<b>社債 (続き)</b>				
724,000	GULFPORT ENERGY 6.375% 01/15/26 WI	¥ 81,554,988	¥ 68,908,700	0.12%
1,002,000	HLF FIN SARL LLC 7.250% 08/15/26 144A	112,437,388	108,422,832	0.18%
675,000	H&E EQUIPMENT 5.625% 09/01/25 WI	79,540,504	68,225,587	0.12%
274,000	HCA INC 5.375% 02/01/25	30,576,998	29,385,517	0.05%
171,000	HCA INC 5.875% 02/15/26	19,077,260	18,714,362	0.03%
3,307,000	HCA INC 5.500% 06/15/47	347,352,735	344,686,130	0.58%
2,133,000	HILLMAN GROUP 6.375% 07/15/22 144A	221,637,561	191,898,118	0.32%
923,574	HAWAIIAN AIRLINES 13-1B 4.95% 01/15/22	105,905,500	101,182,992	0.17%
1,621,000	HADRIAN MERGER 8.500% 05/01/26 144A	177,675,116	160,507,834	0.27%
1,776,000	HIGH RIDGE BRNDS 8.875% 03/15/25 144A	203,237,660	86,709,959	0.15%
872,000	HILCORP ENERGY 5.000% 12/01/24 144A	94,030,765	85,147,617	0.14%
826,000	HILCORP ENERGY I 5.750% 10/01/25 144A	89,347,450	81,109,008	0.14%
636,000	HILCORP ENERGY I 6.250% 11/01/28 144A	72,472,207	61,666,961	0.10%
1,672,000	HILL-ROM HLDGS 5.000% 02/15/25 144A	189,103,279	175,188,523	0.30%
1,417,000	HILTON DOMESTIC 5.125% 05/01/26 144A	151,866,978	149,636,174	0.25%
842,000	HOLLY ENERGY PAR 6.000% 08/01/24 144A	87,782,711	90,994,330	0.15%
859,000	HORIZON PHARMA 8.750% 11/01/24 144A	102,673,238	96,130,089	0.16%
572,000	HOT TOPIC 9.250% 06/15/21 144A	61,590,237	61,815,625	0.10%
1,059,000	HUB INTL LTD 7.000% 05/01/26 144A	113,561,872	105,150,307	0.18%
627,000	GFL ENVIRON INC 7.000% 06/01/26 144A	68,377,485	60,192,392	0.10%
764,000	HUNT OIL CO 6.375% 06/01/28 144A	82,650,305	85,217,901	0.14%
618,000	HUNTINGTON BANCS 5.700% PERP E	65,486,151	60,303,067	0.10%
1,739,000	IRB HOLDING CORP 6.750% 02/15/26 144A	189,350,203	167,422,073	0.28%
1,770,000	IMPERIAL METALS 7.000% 03/15/19 144A	190,622,980	131,081,996	0.22%
1,055,000	INDIGO NAT RES 6.875% 02/15/26 144A	115,401,179	100,123,166	0.17%
1,661,000	INGEVITY CORP 4.500% 02/01/26 144A	181,684,739	165,379,728	0.28%
1,632,000	INGLES MKTS INC 5.750% 06/15/23	193,750,971	177,711,968	0.30%
684,000	INMARSAT FINANCE 6.500% 10/01/24 144A	77,652,378	70,354,744	0.12%
1,383,000	INTELSAT JACKSON 5.500% 08/01/23	139,159,722	132,768,864	0.22%
945,000	INTELSAT JACKSON 8.500% 10/15/24 144A	105,443,107	101,088,658	0.17%
915,000	INTELSAT CONNECT 9.500% 02/15/23 144A	100,332,040	86,836,680	0.15%
1,066,000	INTERTAPE POLYMR 7.000% 10/15/26 144A	121,209,530	115,786,628	0.20%
701,000	ITRON INC 5.000% 01/15/26 144A	77,243,471	70,565,122	0.12%
310,000	JBS USA LLC/JBS 5.875% 07/15/24 144A	33,984,786	33,629,019	0.06%
922,000	J2 CLOUD LLC/INC 6.000% 07/15/25 144A	105,848,290	99,260,532	0.17%
591,000	JACOBS ENTERTAIN 7.875% 02/01/24 144A	70,514,116	66,948,916	0.11%
1,445,000	JAGGED PEAK ENER 5.875% 05/01/26 144A	157,920,622	148,233,194	0.25%
1,072,000	JAGUAR HL/PPDI 6.375% 08/01/23 144A	122,436,658	112,851,094	0.19%
718,000	JBS USA LUX/FIN 6.750% 02/15/28 144A	78,538,432	77,101,393	0.13%
2,197,000	JONAH LLC/FIN 7.250% 10/15/25 144A	243,874,843	156,678,506	0.26%
743,000	JOSEPH T RYERSON 11.00% 05/15/22 144A	80,590,818	82,333,427	0.14%
1,508,000	JURASSIC HLDING 6.875% 02/15/21 144A	154,974,161	140,632,687	0.24%
1,463,000	KFC HLD/PIZZA HU 5.000% 06/01/24 144A	165,901,502	155,296,371	0.26%
1,622,000	KFC HLD/PIZZA HU 4.750% 06/01/27 144A	178,013,354	165,945,583	0.28%
714,000	KEHE DISTRIBUT 144A 7.625% 8/15/21 144A	73,144,956	74,811,367	0.13%

数量	有価証券明細	償却原価	公正価値	純資産価額 構成比
<b>社債 (続き)</b>				
620,000	KERNEL HOLDING 8.750% 01/31/22 144A	¥ 72,929,154	¥ 65,410,389	0.11%
796,000	KEYCORP 5.000% PERP D	82,513,293	80,018,990	0.14%
648,000	KGA ESCROW LLC 7.500% 08/15/23 144A	75,394,063	70,295,498	0.12%
1,031,000	KOC HLDG 5.250% 03/15/23 144A	105,369,490	106,108,958	0.18%
1,091,000	KRATOS DEF & SEC 6.500% 11/30/25 144A	124,086,502	121,943,422	0.21%
640,000	LBC TANK TERMIN 6.875% 05/15/23 144A	65,900,054	63,195,840	0.11%
1,597,000	L BRANDS INC 5.250% 02/01/28	157,434,221	150,027,720	0.25%
1,003,000	LADDER CAP FINAN 5.250% 10/01/25 144A	109,221,686	98,489,510	0.17%
802,000	LAMAR MEDIA CORP 5.750% 02/01/26 WI	92,112,770	89,421,291	0.15%
1,241,000	LAMB WESTON HLD 4.625% 11/01/24 144A	138,162,983	132,752,407	0.22%
933,000	LAMB WESTON HLD 4.875% 11/01/26 144A	102,233,659	98,781,352	0.17%
710,000	LAUREATE EDUCATI 8.250% 05/01/25 144A	82,225,766	80,429,324	0.14%
1,008,000	LENNAR CORP 4.750% 05/30/25	109,322,498	104,095,398	0.18%
1,170,000	LENNAR CORP 4.500% 04/30/24	135,043,186	121,627,306	0.21%
269,000	LENNAR CORP 4.750% 11/29/27	28,244,515	26,746,460	0.05%
602,000	LEVEL 3 FIN INC 5.250% 03/15/26	66,542,602	60,599,435	0.10%
2,671,000	REGIONALCARE/LIF 9.750% 12/01/26 144A	304,213,569	278,396,327	0.47%
788,000	LIVE NATION ENT 5.625% 03/15/26 144A	83,579,227	84,726,312	0.14%
669,000	LOUISIANA-PACIFI 4.875% 09/15/24 WI	74,214,504	71,013,857	0.12%
2,799,000	MEG ENERGY CORP 7.000% 03/31/24 144A	277,547,770	294,808,594	0.50%
612,000	MEG ENERGY CORP 6.500% 01/15/25 144A	65,096,680	68,404,560	0.12%
324,000	MGIC INVT CORP 5.750% 08/15/23	38,501,466	35,503,225	0.06%
319,000	MGM GROWTH/MGM F 5.625% 05/01/24	34,972,324	34,780,341	0.06%
712,000	MPH ACQUISITION 7.125% 06/01/24 144A	79,748,675	73,039,470	0.12%
952,000	MPT OP PTNR/FINL 5.000% 10/15/27	103,611,879	95,766,383	0.16%
1,764,000	MSCI INC 5.750% 08/15/25 144A	208,713,786	195,956,476	0.33%
293,000	MSCI INC 5.375% 05/15/27 144A	33,128,945	31,543,748	0.05%
1,194,000	MACQUARIE BK LON 6.125% PERP 144A	137,181,721	112,168,502	0.19%
984,000	MAGNOLIA OIL 6.000% 08/01/26 144A	110,973,991	104,720,773	0.18%
1,340,000	MARBLE II PTE LT 5.300% 06/20/22 144A	146,861,667	142,296,173	0.24%
1,062,000	MARRIOTT OWNERSH 6.500% 09/15/26 144A	117,791,731	112,876,163	0.19%
944,000	MASTEC INC 4.875% 03/15/23	106,616,135	100,852,222	0.17%
1,744,000	MATCH GROUP INC 5.000% 12/15/27 144A	188,511,124	176,513,881	0.30%
1,183,000	MATTEL INC 5.450% 11/01/41	125,506,716	92,801,884	0.16%
1,109,000	MATTEL INC 6.750% 12/31/25 144A	124,109,312	108,860,453	0.18%
1,106,000	MATTERHORN MERG 8.500% 06/01/26 144A	121,526,175	97,075,832	0.16%
1,092,000	MERCER INTL INC 5.500% 01/15/26 WI	124,374,348	107,827,902	0.18%
768,000	MERCER INTL INC 7.375% 01/15/25 144A	87,014,403	84,261,120	0.14%
1,079,000	MEREDITH CORP 6.875% 02/01/26 144A	119,375,178	116,014,835	0.20%
944,000	MERLIN ENTERTA 5.750% 06/15/26 144A	103,825,851	102,664,714	0.17%
553,000	MEXICHEM SAB 5.875% 09/17/44 144A	59,623,936	54,843,598	0.09%
609,000	MHP LUX SA 6.950% 04/03/26 144A	64,562,097	57,769,490	0.10%
745,000	MILLICOM INTL 6.625% 10/15/26 144A	84,150,899	82,869,742	0.14%
34,391	MIRABELA NICKEL LTD 9.500% 144A	8,310,556	377	0.00%
667,000	MOBILE MINI 5.875% 07/01/24	74,264,844	71,899,257	0.12%



数量	有価証券明細	償却原価	公正価値	純資産価額 構成比
<b>社債 (続き)</b>				
1,201,000	MOHEGAN TRIBAL 7.875% 10/15/24 144A	¥ 139,419,696	¥ 123,696,942	0.21%
1,267,000	MOLINA HEALTHCAR 4.875% 06/15/25 144A	135,720,487	127,366,909	0.21%
1,897,000	CB PERFORMAN ESCROW BASED ON MOMENT	—	20,813	0.00%
1,080,000	MONITRONICS INT 9.125% 04/01/20	111,737,329	30,659,857	0.05%
1,697,000	MUELLER WATER 5.500% 06/15/26 144A	187,683,487	181,066,230	0.31%
1,076,000	MURPHY OIL CORP 6.875% 08/15/24	110,003,631	117,710,513	0.20%
1,193,000	MURPHY OIL USA 5.625% 05/01/27	136,989,940	126,308,845	0.21%
1,601,000	NGPL PIPECO LLC 4.875% 08/15/27 144A	176,146,818	166,212,328	0.28%
1,395,000	NRG ENERGY INC 5.750% 01/15/28 WI	150,958,147	147,504,275	0.25%
1,154,411	NSG HOLDINGS LLC/NSG 7.75% 12/15/25 144A	118,710,982	134,255,598	0.23%
776,000	NRG YIELD OPERAT 5.000% 09/15/26	89,029,597	76,837,803	0.13%
643,000	NVA HOLDINGS 6.875% 04/01/26 144A	73,418,088	63,492,070	0.11%
706,000	NAVISTAR INTL 6.625% 11/01/25 144A	82,142,588	75,135,026	0.13%
2,474,000	NAVIENT CORP 6.750% 06/25/25	277,175,843	232,076,848	0.39%
1,585,000	NEPTUNE FINCO 10.875% 10/15/25 144A	192,555,885	195,852,932	0.33%
2,674,000	NETFLIX INC 5.875% 02/15/25	315,345,185	296,678,411	0.50%
1,747,000	NETFLIX INC 5.875% 11/15/28 144A	189,488,374	186,726,965	0.32%
2,023,000	NETFLIX INC 4.875% 04/15/28	224,434,259	203,087,402	0.34%
1,027,000	NEW HOME CO 7.250% 04/01/22 WI	117,784,772	102,818,041	0.17%
594,000	NEXTERA ENERGY O 4.500% 09/15/27 144A	64,498,041	58,246,322	0.10%
858,500	99 CENTS ONLY 13.000% 04/14/22 144A	84,368,534	78,295,710	0.13%
608,000	NINE ENERGY SVC 8.750% 11/01/23 144A	69,134,877	63,704,918	0.11%
357,000	NOKIA OYJ 4.375% 06/12/27	37,091,746	36,524,398	0.06%
1,228,000	NOBLE HLDG INTL 7.875% 02/01/26 144A	136,962,586	115,362,580	0.19%
641,000	NORBORD INC 6.25% 04/15/23 144A	75,159,685	70,704,269	0.12%
1,275,000	NOVELIS CORP 5.875% 09/30/26 144A	147,782,440	124,149,380	0.21%
3,141,000	NUMERICABLE-SFR 7.375% 05/01/26 144A	347,387,868	317,045,630	0.54%
943,000	OCI NV 6.625% 04/15/23 144A	108,049,631	102,167,979	0.17%
1,175,000	KENAN ADVANTAGE 7.875% 07/31/23 144A	135,708,511	124,080,808	0.21%
702,000	OCEANEERING INTL 4.65% 11/15/24	74,890,908	60,909,286	0.10%
441,000	OCEANEERING INTL 6.000% 02/01/28	48,607,049	39,078,318	0.07%
1,057,000	ONEX YORK ACQ 8.500% 10/01/22 144A	115,418,819	81,178,128	0.14%
870,000	OPTIMAS OE 8.625% 06/01/21 144A	93,562,354	86,145,475	0.15%
395,000	PDC ENERGY INC 6.125% 09/15/24	45,183,281	40,195,462	0.07%
1,379,000	PGT ESCROW ISSU 6.750% 08/01/26 144A	154,684,749	149,405,773	0.25%
14,000	PPL ENERGY SUPP 4.60% 12/15/21	1,501,881	1,390,089	0.00%
710,000	PARSLEY ENERGY 6.250% 06/01/24 144A	77,670,315	75,755,465	0.13%
2,130,000	PEABODY SEC FIN 6.375% 03/31/25 144A	245,024,894	217,918,676	0.37%
1,278,000	PENN NATL GAMING 5.625% 01/15/27 144A	142,577,770	125,843,654	0.21%
290,000	PERFORMANCE FOOD 5.500% 06/01/24 144A	33,017,475	30,902,601	0.05%
1,505,000	PETSMART INC 5.875% 06/01/25 144A	140,706,594	120,125,582	0.20%
592,000	PIONEER ENERGY 6.125% 03/15/22	60,438,510	39,945,037	0.07%
1,006,000	PISCES MIDCO INC 8.000% 04/15/26 144A	116,773,268	101,405,460	0.17%
1,324,000	JB POINDEXTER & 7.125% 04/15/26 144A	143,374,030	136,546,900	0.23%
1,211,000	POLARIS INT 8.500% 12/01/22 144A	135,240,791	121,686,944	0.21%

数量	有価証券明細	償却原価	公正価値	純資産価額 構成比
社債 (続き)				
953,000	POPULAR INC 6.125% 09/14/23	¥ 106,526,312	¥ 103,970,777	0.18%
1,147,000	POST HOLDINGS IN 5.500% 03/01/25 144A	124,173,099	121,257,382	0.20%
1,292,000	PRECISION DRILL 5.25% 11/15/24	117,390,719	118,362,736	0.20%
887,000	PRIME SEC/FIN 9.250% 05/15/23 144A	106,324,051	100,601,661	0.17%
1,339,000	ADT CORP 4.875% 07/15/32 144A	138,987,354	109,446,747	0.18%
768,000	PROV FUND ASSOC 6.375% 06/15/25 144A	86,363,807	76,677,619	0.13%
1,484,000	PULTE HOMES INC 6.375% 05/15/33	181,434,854	149,384,653	0.25%
649,000	PULTEGROUP INC 5.500% 03/01/26	71,057,193	68,801,865	0.12%
1,215,000	PULTEGROUP INC 5.000% 01/15/27	135,152,276	121,139,760	0.20%
983,000	QORVO INC 5.500% 07/15/26 144A	109,500,607	103,266,227	0.17%
594,000	QUICKEN LOANS IN 5.250% 01/15/28 144A	66,351,259	57,920,469	0.10%
692,000	RADIATE HOLDCO L 6.625% 02/15/25 144A	73,290,196	65,863,012	0.11%
1,112,000	RAIN CII CARBON 7.250% 04/01/25 144A	127,621,080	111,022,803	0.19%
839,000	RANGE RESOURCES 4.875% 05/15/25	89,694,422	75,941,980	0.13%
679,000	RAYONIER AM PRO 5.500% 06/01/24 144A	70,168,795	65,929,389	0.11%
1,465,000	RBS GLOBAL/REXNO 4.875% 12/15/25 144A	157,540,203	146,668,383	0.25%
1,614,000	REDE D'OR FIN 4.950% 01/17/28 144A	169,949,828	156,937,159	0.26%
1,009,000	RIO ENERGY SA 6.875% 02/01/25 144A	105,065,517	82,473,314	0.14%
1,627,000	RIO OIL FINANCE 8.200% 04/06/28 144A	187,225,197	187,431,620	0.32%
795,000	RITCHIE BROS AUC 5.375% 01/15/25 144A	89,297,612	85,042,839	0.14%
1,805,000	ROCKIES EXPRESS 6.875% 04/15/40 144A	177,484,966	207,937,354	0.35%
961,000	ROCKPOINT GAS ST 7.000% 03/31/23 144A	103,693,204	99,637,129	0.17%
1,368,000	ROWAN COS INC 4.750% 01/15/24	133,774,720	114,068,491	0.19%
1,069,000	RUMO LUX SARL 7.375% 02/09/24 144A	127,671,811	122,551,447	0.21%
1,139,000	RUMO LUX SARL 5.875% 01/18/25 144A	122,197,572	119,888,666	0.20%
1,810,000	SLM CORP 6.125% 03/25/24 MTN	195,300,939	171,278,829	0.29%
1,416,000	SM ENERGY CO 6.750% 09/15/26	162,754,858	139,820,796	0.24%
686,000	SM ENERGY CO 6.625% 01/15/27	77,342,409	66,985,396	0.11%
280,000	SPX FLOW INC 5.625% 08/15/24 144A	31,313,511	29,184,190	0.05%
1,102,000	SPX FLOW INC 5.875% 08/15/26 144A	114,416,483	113,047,045	0.19%
416,000	SPCM SA 4.875% 09/15/25 144A	45,558,241	39,822,156	0.07%
1,371,000	SRC ENERGY 6.250% 12/01/25 WI	153,943,691	125,600,086	0.21%
1,102,000	SALEM MEDIA GROU 6.750% 06/01/24 144A	125,532,511	107,908,543	0.18%
674,000	SALLY HLD/SAL CA 5.625% 12/01/25	73,545,549	68,309,382	0.12%
856,000	SANCHEZ ENERGY 7.250% 02/15/23 144A	92,574,521	77,011,153	0.13%
1,271,000	EW SCRIPPS 5.125% 05/15/25 144A	138,610,992	128,291,944	0.22%
824,000	SEALED AIR CORP 6.875% 07/15/33 144A	104,345,653	90,631,173	0.15%
605,000	SENSATA TECH BV 5.625% 11/01/24 144A	74,573,889	65,630,827	0.11%
1,331,000	SERVICE CORP 4.625% 12/15/27	147,782,832	137,816,440	0.23%
748,000	SERVICEMASTER 5.125% 11/15/24 144A	80,876,361	77,758,312	0.13%
1,063,000	SHEA HOMES 6.13% 04/01/25 144A	121,308,365	103,798,070	0.18%
411,000	SIMMONS FOODS 7.750% 01/15/24 144A	45,723,750	45,543,794	0.08%
1,456,000	SINCLAIR TELE 5.875% 03/15/26 144A	158,310,008	149,561,294	0.25%
675,000	SINCLAIR TELE 5.125% 02/15/27 144A	68,921,814	65,726,142	0.11%
600,000	SIRIUS XM RADIO 5.375% 07/15/26 144A	70,060,751	61,796,974	0.10%

数量	有価証券明細	償却原価	公正価値	純資産価額 構成比
<b>社債 (続き)</b>				
2,921,000	SIRIUS XM RADIO 5.000% 08/01/27 144A	¥ 307,049,143	¥ 294,038,120	0.50%
935,000	SIX FLAGS ENT 4.875% 07/31/24 144A	96,689,835	96,941,431	0.16%
354,000	SOTHEBY'S 4.875% 12/15/25 144A	37,559,915	35,343,590	0.06%
1,592,000	SOUTHWESTERN ENE 7.750% 10/01/27	178,297,763	166,806,297	0.28%
1,154,000	SURGERY CENTER 6.750% 07/01/25 144A	119,251,712	108,252,499	0.18%
11,513,000	SPRINT CAPITAL CORP 6.875% 11/15/28	1,280,107,812	1,196,833,483	2.02%
734,000	STARS GROUP HLDS 7.000% 07/15/26 144A	81,210,561	78,517,540	0.13%
589,000	STATION CASINOS 5.000% 10/01/25 144A	63,874,106	58,644,588	0.10%
1,379,000	STEEL DYNAMICS 5.000% 12/15/26	159,576,817	143,732,136	0.24%
685,000	STENA AB 7.000% 02/01/24 144A	74,281,854	68,766,619	0.12%
634,000	STEVENS HOLDING 6.125% 10/01/26 144A	72,586,382	68,863,717	0.12%
702,477	STONEWAY CAPITAL 10.000% 03/01/27 144A	75,695,458	69,654,038	0.12%
790,000	SUGAR HSP GAMING 5.875% 05/15/25 144A	87,569,482	81,257,672	0.14%
1,062,000	SUMMIT MATERIALS 5.125% 06/01/25 144A	115,693,014	106,322,064	0.18%
880,000	SUZANO AUSTRIA 6.000% 01/15/29 144A	99,194,146	98,769,832	0.17%
3,126,000	T-MOBILE USA IN 6.500% 01/15/26	374,652,016	350,685,895	0.59%
1,735,000	TRI POINTE GROUP 5.250% 06/01/27	186,892,743	148,658,147	0.25%
594,000	TALLGRASS NRG 4.750% 10/01/23 144A	66,845,792	63,134,125	0.11%
2,034,000	TAPSTONE ENERGY 9.750% 06/01/22 144A	205,724,856	177,412,446	0.30%
974,000	TARGA RES PRTNRS 4.250% 11/15/23	103,810,384	99,248,463	0.17%
849,000	TARGA RES PRTNRS 5.375% 02/01/27	95,621,616	87,792,023	0.15%
474,000	TARGA RES PRTNRS 5.875% 04/15/26 144A	54,624,674	50,834,800	0.09%
1,203,000	TELEFLEX INC 4.875% 06/01/26	130,094,945	126,707,659	0.21%
917,000	TEMPO ACQ LLC/FI 6.750% 06/01/25 144A	98,590,135	93,566,049	0.16%
1,893,000	TENET HEALTHCAR 6.75% 06/15/23	211,715,526	195,748,292	0.33%
4,664,000	TENET HEALTHCARE 5.125% 05/01/25	505,527,903	478,449,561	0.81%
1,139,000	THC ESCROW CORP 7.000% 08/01/25	127,026,470	116,061,601	0.20%
2,252,000	PACTIV LLC 7.950% 12/15/25	239,068,398	243,836,514	0.41%
1,014,000	TERRAFORM GLOBAL 6.125% 03/01/26 144A	110,716,470	103,741,567	0.18%
3,760,000	TESLA INC 5.300% 08/15/25 144A	400,605,829	359,931,029	0.61%
2,488,000	TEVA PHARMACEUCI 3.150% 10/01/26	231,479,314	208,676,987	0.35%
613,000	TEXAS CAPITAL BK 5.250% 01/31/26 BKNT	70,667,265	65,833,854	0.11%
895,000	TOLL BR FIN CORP 4.875% 03/15/27	94,559,730	89,357,382	0.15%
903,000	TOLL BR FIN CORP 4.350% 02/15/28	91,498,823	85,202,475	0.14%
1,415,409	TONON LUX SA 10.500% 05/14/24 144A	140,469,208	7,764,578	0.01%
692,000	TOPBUILD CORP 5.625% 05/01/26 144A	73,846,787	69,848,958	0.12%
607,000	TPC GROUP INC 8.750% 12/15/20 144A	66,590,635	63,600,140	0.11%
731,200	TRANSOCEAN PHNX2 7.750% 10/15/24 144A	78,879,709	80,223,608	0.14%
2,401,000	TRANSOCEAN INC 7.500% 01/15/26 144A	284,151,357	232,473,193	0.39%
789,000	TREEHOUSE FOODS 6.000% 02/15/24 144A	88,631,831	86,024,103	0.15%
1,242,000	TRIDENT MERGER S 6.625% 11/01/25 144A	138,021,099	122,639,427	0.21%
256,000	TRIMAS CORP 4.875% 10/15/25 144A	27,427,420	25,962,958	0.04%
749,000	TRIUMPH GROUP 5.250% 06/01/22	78,094,645	71,904,468	0.12%
985,000	TULLOW OIL PLC 7.000% 03/01/25 144A	110,493,308	100,774,599	0.17%
730,000	TUPRAS 4.500% 10/18/24 144A	74,121,559	70,293,501	0.12%

数量	有価証券明細	償却原価	公正価値	純資産価額 構成比
<b>社債 (続き)</b>				
1,322,000	SISECAM 4.250% 05/09/20 144A	¥ 139,107,547	¥ 141,238,746	0.24%
999,000	24 HOUR HOLDINGS 8.000% 06/01/22 144A	104,617,310	103,851,008	0.18%
2,667,000	UPCB FINANCE IV 5.375% 01/15/25 144A	295,367,490	274,356,899	0.46%
1,997,000	UNDER ARMOUR INC 3.250% 06/15/26	195,168,953	183,852,567	0.31%
108,000	UNIT CORP 6.625% 05/15/21	12,602,745	10,842,036	0.02%
1,838,000	UNITED RENTAL NA 4.875% 01/15/28	192,001,329	177,457,430	0.30%
159,000	UNIVERSAL HLTH S 5.000% 06/01/26 144A	17,445,178	17,008,568	0.03%
980,000	UNIVISION COMM 5.125% 05/15/23 144A	104,653,916	96,768,630	0.16%
425,000	UNIVISION COMM 5.125% 02/15/25 144A	44,157,197	41,033,410	0.07%
1,128,000	ORCHESTRA BOR/CO 6.750% 06/15/22 144A	130,010,920	120,598,965	0.20%
3,739,000	VRX ESCROW CORP 5.875% 05/15/23 144A	393,585,057	380,995,898	0.64%
811,000	VM HOLDING SA 5.375% 05/04/27 144A	87,182,337	86,420,723	0.15%
652,000	VOC ESCROW LTD 5.000% 02/15/28 144A	68,322,388	66,347,952	0.11%
2,233,000	VALEANT PHARMA 5.500% 03/01/23 144A	235,464,976	225,087,865	0.38%
3,342,000	VALEANT PHARMA 8.500% 01/31/27 144A	375,499,422	356,584,173	0.60%
577,000	VERISIGN INC 5.25% 04/01/25	64,880,620	62,909,895	0.11%
1,071,000	VERSUM MATERIALS 5.500% 09/30/24 144A	120,245,268	116,623,479	0.20%
1,859,000	VERSCEND HOLDING 9.750% 08/15/26 144A	208,933,688	192,487,425	0.32%
1,068,000	VISTRA OPERATION 5.500% 09/01/26 144A	118,735,799	113,220,943	0.19%
762,000	W & T OFFSHORE 9.750% 11/01/23 144A	86,673,692	73,988,505	0.12%
685,000	WMG ACQUISITION 5.000% 08/01/23 144A	74,988,670	73,369,849	0.12%
726,000	WTT INVMT LTD 5.500% 11/21/22 144A	80,694,167	77,757,585	0.13%
749,000	WABASH NATIONAL 5.500% 10/01/25 144A	83,798,399	70,774,541	0.12%
908,000	W/S PACKAGING 9.000% 04/15/23 144A	97,055,788	99,372,167	0.17%
1,154,000	WAND MERGER CORP 9.125% 07/15/26 144A	127,372,760	123,445,832	0.21%
973,000	WARRIOR MET COAL 8.000% 11/01/24 144A	109,738,264	106,218,932	0.18%
1,051,000	WASTE PRO USA IN 5.500% 02/15/26 144A	114,467,639	106,662,180	0.18%
1,488,000	WEIGHT WATCHERS 8.625% 12/01/25 144A	167,258,647	167,133,248	0.28%
1,793,000	WELLCARE HEALTH 5.250% 04/01/25	199,445,517	190,079,729	0.32%
977,000	WENDY'S INTL 7.00% 12/15/25	122,515,481	110,407,302	0.19%
1,098,000	WERNER LP/INC 8.750% 07/15/25 144A	123,114,767	108,119,195	0.18%
1,355,000	WEST STREET MERG 6.375% 09/01/25 144A	146,880,515	132,310,804	0.22%
1,143,000	WESTERN DIGITAL 4.750% 02/15/26	120,071,865	109,258,448	0.18%
1,007,000	WEWORK COS 7.875% 05/01/25 144A	109,956,614	98,606,082	0.17%
605,000	WILDHORSE RESO 6.875% 02/01/25	67,480,797	63,058,696	0.11%
327,000	WLH PNW FIN COR 7.000% 08/15/22	37,124,884	35,607,729	0.06%
2,081,000	WILLIAM LYON INC 5.875% 01/31/25	234,978,792	195,210,962	0.33%
351,000	WILLIAM LYON INC 6.000% 09/01/23	36,371,957	34,851,518	0.06%
935,000	WILLIAMS SCOTSM 7.875% 12/15/22 144A	104,687,224	100,531,854	0.17%
964,000	WILLIAMS SCOTSM 6.875% 08/15/23 144A	108,537,983	101,799,063	0.17%
878,000	PF CHANGS CHINA 10.250% 06/30/20 144A	87,972,197	88,623,388	0.15%
1,100,000	WOLVERINE WORLD 5.000% 09/01/26 144A	119,428,563	111,936,729	0.19%
1,041,000	WPX ENERGY INC 5.750% 06/01/26	114,187,294	103,934,117	0.18%
641,000	WYNDHAM WORLDWID 5.100% 10/01/25	71,968,841	68,569,132	0.12%
459,000	WYNDHAM WORLDWID 4.500% 04/01/27	49,144,785	46,393,399	0.08%

数量	有価証券明細	償却原価	公正価値	純資産価額 構成比
<b>社債 (続き)</b>				
1,151,000	YINGDE GASES INV 6.250% 01/19/23 144A	¥ 126,217,133	¥ 119,022,015	0.20%
885,000	YUM! BRANDS INC 5.350% 11/01/43	87,491,293	81,076,642	0.14%
1,979,000	ZIGGO SECURED FI 5.500% 01/15/27 144A	216,972,800	194,870,572	0.33%
1,400,000	GOLAR LNG 8.93375% 05/15/21	157,656,234	153,601,768	0.26%
1,151,391	ETERNA CAPITAL 8.000% 12/11/22 B	126,259,944	112,925,459	0.19%
1,816,579	ELETSON HOLDINGS 9.625% 01/15/22	165,043,585	81,217,181	0.14%
	<b>社債合計</b>	<b>60,823,973,374</b>	<b>55,126,748,287</b>	<b>93.07%</b>
<b>新株引受権・新株予約権</b>				
35,897	REMINGTON OUTDOOR CO WARRANTS	3,496,626	39,384	0.00%
	<b>新株引受権・新株予約権合計</b>	<b>3,496,626</b>	<b>39,384</b>	<b>0.00%</b>
<b>国債</b>				
613,000	ARGENTINA 6.875% 04/22/21	65,964,272	61,018,039	0.10%
1,190,000	PROV DE LA RIOJA 9.750% 02/24/25 144A	120,898,430	102,163,865	0.17%
1,177,000	PROV RIO NEGRO 7.750% 12/07/25 144A	103,028,292	91,363,989	0.15%
	<b>国債合計</b>	<b>289,890,994</b>	<b>254,545,893</b>	<b>0.42%</b>
	<b>有価証券投資合計</b>	<b>¥ 63,844,652,277</b>	<b>57,987,255,307</b>	<b>97.89%</b>
	<b>その他資産 (負債控除後)</b>		1,264,469,203	2.11%
	<b>純資産</b>		<b>¥ 59,251,724,510</b>	<b>100.00%</b>

## (5) 為替予約

未決済為替予約の要約は以下の通りである。

### 2018年12月31日

	満期日	未実現利益
<b>クラスAUD 詳細</b>		
買い J P Y 29,121,486,821、売り AUD 365,030,398	2019年1月4日	¥ 934,749,415
買い J P Y 1,421,885,225、売り AUD 18,184,445	2019年2月4日	20,255,306
買い J P Y 29,666,493,856、売り USD 263,741,283	2019年1月4日	740,610,424
買い J P Y 157,164,838、売り USD 1,419,160	2019年1月8日	1,461,735
買い J P Y 27,133,824,711、売り USD 244,019,071	2019年2月4日	434,195,562
<b>クラスBRL 詳細</b>		
買い J P Y 22,973,607,579、売り BRL 792,111,497	2019年1月4日	567,147,479
買い J P Y 1,210,719,407、売り BRL 42,340,148	2019年2月4日	18,561,679
買い J P Y 24,386,055,865、売り USD 216,798,268	2019年1月4日	608,668,634
買い J P Y 205,605,548、売り USD 1,856,567	2019年1月8日	1,912,266
買い J P Y 21,558,396,781、売り USD 193,878,306	2019年2月4日	344,977,544
<b>クラスJPY 詳細</b>		
買い J P Y 5,854,090,775、売り USD 52,038,904	2019年1月4日	146,745,169
買い J P Y 31,744,573、売り USD 286,646	2019年1月8日	295,246
買い J P Y 5,643,708,390、売り USD 50,753,948	2019年2月4日	90,406,465
<b>クラスUSD 詳細</b>		
買い J P Y 53,276,932、売り USD 481,774	2019年1月8日	419,101

2018年12月31日

クラスZAR 詳細

	満期日	未実現利益
買い JPY526,656,376、売り ZAR67,128,907	2019年1月4日	15,074,895
買い JPY14,320,973、売り ZAR1,859,617	2019年2月4日	236,118
買い JPY547,494,286、売り USD4,867,297	2019年1月4日	13,672,233
買い JPY5,372,220、売り USD48,510	2019年1月8日	49,966
買い JPY499,497,977、売り USD4,492,070	2019年2月4日	7,992,969
		<u>¥ 3,947,432,206</u>

クラスAUD 詳細

3買い AUD65,030,398、売り JPY29,825,588,973	2019年1月4日	¥(1,638,851,566)
買い AUD340,980,141、売り JPY27,102,569,816	2019年2月4日	(820,329,043)
買い USD259,645,579、売り JPY28,962,391,921	2019年1月4日	(485,868,592)
買い USD12,960,930、売り JPY1,433,709,646	2019年2月4日	(15,574,470)

クラスBRL 詳細

買い BRL792,111,497、売り JPY23,520,404,999	2019年1月4日	(1,113,944,898)
買い BRL763,561,511、売り JPY22,045,166,789	2019年2月4日	(545,814,593)
買い USD213,695,539、売り JPY23,839,258,737	2019年1月4日	(402,287,408)
買い USD4,970,428、売り JPY552,087,294	2019年2月4日	(8,242,113)

クラスJPY 詳細

買い USD52,500,436、売り JPY5,854,090,752	2019年1月4日	(96,108,174)
買い USD2,351,968、売り JPY260,384,155	2019年2月4日	(3,040,875)

クラスZAR 詳細

買い ZAR67,128,907、売り JPY540,310,403	2019年1月4日	(28,728,921)
買い ZAR62,896,796、売り JPY490,771,800	2019年2月4日	(14,387,454)
買い USD4,787,161、売り JPY533,840,260	2019年1月4日	(8,810,295)
買い USD128,934、売り JPY14,320,973	2019年2月4日	(213,491)
		<u>¥(5,182,201,893)</u>

# － 運用報告書（全体版） －

## MHAM短期金融資産マザーファンド

### 第19期

決算日：2019年7月1日

(計算期間：2018年7月3日～2019年7月1日)

「MHAM短期金融資産マザーファンド」は、2019年7月1日に第19期決算を行いました。

ここに当マザーファンドの第19期の運用状況をご報告申し上げます。

#### ■マザーファンドの仕組み

信託期間	2000年7月28日から無期限です。
運用方針	わが国の短期公社債および短期金融商品を中心に投資を行い、わが国の無担保コール翌日物金利を指数化した収益率を上回る運用成果を目指します。
投資対象	わが国の短期公社債および短期金融商品を主要投資対象とします。
主な投資制限	株式および外貨建資産への投資は行いません。

## 最近5期の運用実績

決算期	基準価額		無担保コール翌日物累積指数 (ベンチマーク)		無担保コール 翌日物金利	債券 組入比率	債券 先物比率	純資産 総額
	騰落率	騰落率	騰落率	騰落率				
	円	%		%	%	%	%	百万円
15期 (2015年6月30日)	10,221	0.029	10,176.83	0.068	0.011	92.4	-	427
16期 (2016年6月30日)	10,226	0.049	10,180.29	0.034	△0.064	98.1	-	254
17期 (2017年6月30日)	10,222	△0.039	10,175.57	△0.046	△0.069	99.0	-	254
18期 (2018年7月2日)	10,225	0.029	10,170.21	△0.053	△0.074	92.3	-	200
19期 (2019年7月1日)	10,228	0.029	10,164.03	△0.061	△0.071	93.8	-	181

(注1) 基準価額は1万円当たり (以下同じ)。

(注2) △ (白三角) はマイナスを意味しています (以下同じ)。

(注3) 無担保コール翌日物累積指数は2000年7月27日を10,000とし、無担保コール翌日物金利の収益を指数化したものです (小数第3位四捨五入) (以下同じ)。

(注4) 債券先物比率は買建比率-売建比率 (以下同じ)。

(注5) 純資産総額の単位未満は切捨て。

## 当期中の基準価額と市況推移

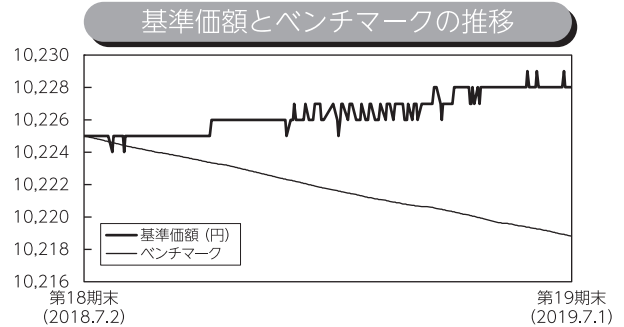
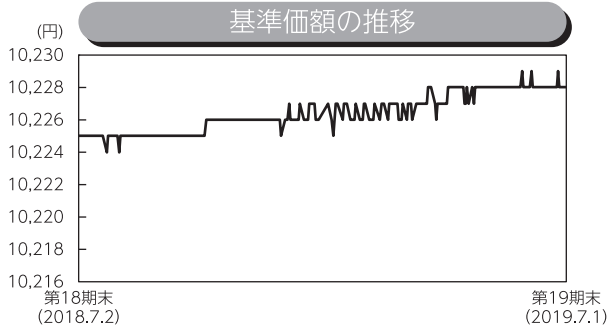
	基準価額		無担保コール翌日物累積指数 (ベンチマーク)		無担保コール 翌日物金利	債券 組入比率	債券 先物比率	
	騰落率	騰落率	騰落率	騰落率				
(期首)2018年7月2日	円	%		%	%	%	%	
	10,225	-	10,170.21	-	△0.074	92.3	-	
第 19 期	7月末	10,225	0.000	10,169.64	△0.006	△0.065	89.6	-
	8月末	10,225	0.000	10,169.13	△0.011	△0.055	89.5	-
	9月末	10,225	0.000	10,168.67	△0.015	△0.064	91.4	-
	10月末	10,226	0.010	10,168.13	△0.020	△0.068	91.3	-
	11月末	10,225	0.000	10,167.54	△0.026	△0.062	94.6	-
	12月末	10,226	0.010	10,167.01	△0.031	△0.055	85.6	-
	2019年1月末	10,227	0.020	10,166.42	△0.037	△0.060	93.4	-
	2月末	10,226	0.010	10,165.99	△0.041	△0.054	93.6	-
	3月末	10,227	0.020	10,165.64	△0.045	△0.060	91.6	-
	4月末	10,228	0.029	10,165.12	△0.050	△0.073	91.6	-
	5月末	10,228	0.029	10,164.58	△0.055	△0.059	89.1	-
	6月末	10,228	0.029	10,164.09	△0.060	△0.076	93.8	-
(期末)2019年7月1日	10,228	0.029	10,164.03	△0.061	△0.071	93.8	-	

(注) 騰落率は対期首比。



## 当期中の運用経過 (2018年7月3日から2019年7月1日まで)

### 【基準価額等の推移】



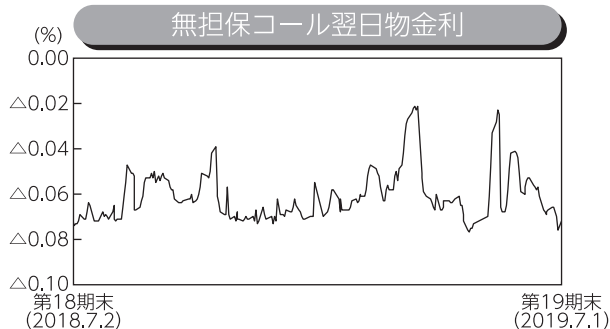
(注) ベンチマーク (無担保コール翌日物累積指数) は、期首の値を基準価額に合わせて指数化しています。

### 【基準価額の主な変動要因】

日本銀行の強力な金融緩和政策により、当マザーファンドの主な投資対象である短期公社債の利回りが概ねゼロ%の水準で推移する中、基準価額は概ね横ばいとなりました。

### 【投資環境】

#### ● 短期金融資産市況



無担保コール翌日物金利は当期間中マイナスの水準で推移しました。

日本銀行は、「長短金利操作付き量的・質的金融緩和」を継続しました。日本銀行当座預金の残高の一部に $\Delta 0.1\%$ のマイナス金利を適用すること等を含む当該政策が継続された結果、無担保コール翌日物金利はマイナスの水準で推移しました。

## 【ポートフォリオ】

当マザーファンドは、わが国の短期公社債および短期金融商品を中心に投資を行い、わが国の無担保コール翌日物金利を指数化した収益率を上回る運用成果を目指すファンドです。前回運用報告書に記載した「今後の運用方針」に基づき、残存期間1年程度までの公社債を中心に組み入れました。当期間中の債券の組入比率は90%程度を中心に推移させ、期末は94%程度としました。

上記運用を行った結果、基準価額は概ね横ばいとなりました。日本銀行の強力な金融緩和政策により、当ファンドの主な投資対象である短期公社債の利回りが概ねゼロ%の水準で推移したことが要因となります。

## 【組入上位5銘柄】

期首			
順位	銘柄名	償還日	比率
1	平成20年度第5回埼玉県公募公債	2018/11/27	10.4%
2	第161回神奈川県公募公債	2019/3/20	10.1%
3	第346回九州電力社債	2018/10/25	9.1%
4	第16回国際協力機構債券	2018/12/26	8.9%
5	平成20年度第3回千葉県公募公債	2018/7/25	8.5%

期末			
順位	銘柄名	償還日	比率
1	平成21年度第6回千葉県公募公債	2019/9/25	11.0%
2	平成21年度第2回北九州市公募公債	2019/12/24	8.7%
3	平成21年度第10回愛知県公募公債(10年)	2019/10/30	7.8%
4	平成21年度第1回福井県公募公債	2019/12/25	7.7%
5	第42回川崎市公募公債(5年)	2019/12/20	7.4%

(注) 比率は、「MHAM短期金融資産マザーファンド」の純資産総額に対する投資割合。

## 【ベンチマークとの差異】

基準価額の騰落率はベンチマークを0.09%上回りました。当期間中、日本銀行の強力な金融緩和政策により、ベンチマークである無担保コール翌日物金利がマイナスの水準で推移した一方、相対的に利回り水準に魅力のある地方債などに投資したことがプラスに寄与しました。

## 今後の運用方針

### <市況の見通し>

引き続き無担保コール翌日物金利はマイナスの水準で推移すると考えます。

日本銀行は、「長短金利操作付き量的・質的金融緩和」を継続すると見込みます。同政策が継続する間、当マザーファンドで投資する残存期間の短い債券の利回りは、引き続き低位の水準で推移すると考えます。

### <今後の運用方針>

この見通しのもと、元本の安全性、流動性を勘案し、残存1年以内の短期公社債を中心に投資する方針です。

## 1 万口当たりの費用明細

該当事項はありません。

## 期中の売買及び取引の状況 (2018年7月3日から2019年7月1日まで)

### 公社債

	買 付 額	売 付 額
国 内	千円	千円
地 方 債 証 券	163,130	(159,560)
特 殊 債 券	20,019	( 17,700)
社債券 (投資法人債券を含む)	—	( 18,000)

(注1) 金額は受渡代金。(経過利子分は含まれておりません。)

(注2) 単位未満は切捨て。

(注3) ( ) 内は償還等による増減分で、上段の数字には含まれておりません。

(注4) 社債券 (投資法人債券を含む) には新株予約権付社債 (転換社債) は含まれておりません。

## 利害関係人との取引状況等 (2018年7月3日から2019年7月1日まで)

当期中における利害関係人との取引状況等はありません。

(注) 利害関係人とは、投資信託及び投資法人に関する法律第11条第1項に規定される利害関係人をいいます。

## 組入資産の明細

2019年7月1日現在

## 国内（邦貨建）公社債

## A 種類別開示

区 分	当 期 末						
	額 面 金 額	評 価 額	組 入 比 率	うちBB格 以下組入比率	残存期間別組入比率		
					5年以上	2年以上	2年未満
	千円	千円	%	%	%	%	%
地 方 債 証 券	149,950	150,658	82.8	—	—	—	82.8
金 融 債 券	20,000	20,021	11.0	—	—	—	11.0
<b>合 計</b>	<b>169,950</b>	<b>170,680</b>	<b>93.8</b>	<b>—</b>	<b>—</b>	<b>—</b>	<b>93.8</b>

(注1) 組入比率は、純資産総額に対する評価額の割合。

(注2) 金額の単位未満は切捨て。

(注3) ー印は組入れなし。

(注4) 評価については金融商品取引業者、価格情報会社等よりデータを入手しています。

## B 個別銘柄開示

銘 柄		当 期 末			
		利 率	額 面 金 額	評 価 額	償 還 年 月 日
		%	千円	千円	
地 方 債 証 券	平成21年度第5回 京都府公募公債	1.35	7,000	7,045	2019/12/24
	平成27年度第3回 京都府公募公債	0.157	5,000	5,007	2020/6/19
	平成21年度第10回 愛知県公募公債 (10年)	1.38	14,200	14,264	2019/10/30
	平成21年度第6回 千葉県公募公債	1.41	20,000	20,066	2019/9/25
	平成21年度第3回 新潟県公募公債	1.47	8,780	8,864	2020/2/26
	平成21年度第3回 京都市公募公債	1.36	6,000	6,039	2019/12/24
	平成21年度第5回 京都市公募公債	1.45	12,350	12,466	2020/2/25
	平成26年度第3回 京都市公募公債	0.184	10,500	10,504	2019/9/26
	第41回 川崎市公募公債 (5年)	0.163	10,390	10,393	2019/9/20
	第42回 川崎市公募公債 (5年)	0.101	13,400	13,405	2019/12/20
	平成21年度第2回 北九州市公募公債	1.36	15,730	15,832	2019/12/24
	平成21年度第1回 福井県公募公債	1.34	14,000	14,090	2019/12/25
	平成21年度第1回 徳島県公募公債	1.55	12,600	12,680	2019/11/29
<b>小 計</b>			<b>149,950</b>	<b>150,658</b>	
金 融 債 券	い第777号 農林債	0.25	10,000	10,016	2020/2/27
	第299回 信金中金債 (5年)	0.2	10,000	10,005	2019/10/25
<b>小 計</b>			<b>20,000</b>	<b>20,021</b>	
<b>合 計</b>			<b>169,950</b>	<b>170,680</b>	

(注) 金額の単位未満は切捨て。

\* 株式および新株予約権証券の保有はありません。

## 投資信託財産の構成

2019年7月1日現在

項 目	当 期 末	
	評 価 額	比 率
公 社 債	千円 170,680	% 93.8
コ ー ル ・ ロ ー ン 等 、 そ の 他	11,284	6.2
投 資 信 託 財 産 総 額	181,964	100.0

(注) 金額の単位未満は切捨て。

## 資産、負債、元本及び基準価額の状況

2019年7月1日現在

項 目	当 期 末
(A) 資 産	181,964,737円
コ ー ル ・ ロ ー ン 等	11,019,119
公 社 債 (評価額)	170,680,689
未 収 利 息	242,160
前 払 費 用	22,769
(B) 負 債	26
未 払 利 息	26
(C) 純 資 産 総 額 (A - B)	181,964,711
元 本	177,903,929
次 期 繰 越 損 益 金	4,060,782
(D) 受 益 権 総 口 数	177,903,929口
1万口当たり基準価額 (C/D)	10,228円

(注1) 当期末における1口当たり純資産額	1.0228円
(注2) 期首元本額	195,686,853円
期中追加設定元本額	0円
期中一部解約元本額	17,782,924円
(注3) 元本の内訳	
MHAMライフ ナビゲーション 2050	9,801円
MHAMライフ ナビゲーション 2040	2,450,020円
MHAMライフ ナビゲーション 2030	5,586,045円
MHAMライフ ナビゲーション 2020	5,880,048円
MHAMライフ ナビゲーション インカム	2,450,020円
米国ハイイールド債券ファンド 円コース	7,903,715円
米国ハイイールド債券ファンド 米ドルコース	8,152,319円
米国ハイイールド債券ファンド 豪ドルコース	39,661,041円
米国ハイイールド債券ファンド ブラジルリアルコース	19,627,804円
米国ハイイールド債券ファンド 南アフリカランドコース	921,529円

通貨選択型Jリート・ファンド (毎月分配型) 円コース	3,534,263円
通貨選択型Jリート・ファンド (毎月分配型) 米ドルコース	7,087,354円
通貨選択型Jリート・ファンド (毎月分配型) 豪ドルコース	1,769,440円
通貨選択型Jリート・ファンド (毎月分配型) ブラジルリアルコース	4,971,163円
みずほグローバルリートファンド 円コース	765,287円
みずほグローバルリートファンド 米ドルコース	1,936,922円
みずほグローバルリートファンド 豪ドルコース	551,925円
みずほグローバルリートファンド 資源国通貨コース	685,606円
新興国ハイイールド債券ファンド Aコース (為替ヘッジあり)	1,079,264円
新興国ハイイールド債券ファンド Bコース (為替ヘッジなし)	489,908円
米国厳選成長株集中投資ファンド Aコース (為替ヘッジあり)	314,857円
米国厳選成長株集中投資ファンド Bコース (為替ヘッジなし)	7,777,756円
インカムビルダー (毎月決算型) 限定為替ヘッジ	2,247,024円
インカムビルダー (毎月決算型) 為替ヘッジなし	15,171,145円
インカムビルダー (毎月決算型) 世界通貨分散コース	16,955,021円
インカムビルダー (年1回決算型) 限定為替ヘッジ	1,383,912円
インカムビルダー (年1回決算型) 為替ヘッジなし	14,381,689円
インカムビルダー (年1回決算型) 世界通貨分散コース	4,159,051円

## 損益の状況 (2018年7月3日から2019年7月1日まで)

項 目	当 期
(A) 配 当 等 収 益	1,968,747円
受 取 利 息	1,983,168
支 払 利 息	△ 14,421
(B) 有 価 証 券 売 買 損 益	△1,903,405
売 買 益	4,451
売 買 損	△1,907,856
(C) 当 期 損 益 金(A+B)	65,342
(D) 前 期 繰 越 損 益 金	4,396,516
(E) 解 約 差 損 益 金	△ 401,076
(F) 計 (C+D+E)	4,060,782
次 期 繰 越 損 益 金(F)	4,060,782

(注1) (B)有価証券売買損益は期末の評価換えによるものを含みます。

(注2) (E)解約差損益金とあるのは、中途解約の際、元本から解約価額を差し引いた差額分をいいます。