

## 運用報告書 (全体版)

### ルーミス米国投資適格債券ファンド [毎月決算型]

当ファンドの仕組みは次の通りです。

商品分類	追加型投信／海外／債券	
信託期間	2003年10月31日から無期限です。	
運用方針	主として米国の米ドル建て公社債に投資を行い、安定した収益の確保と信託財産の中・長期的な成長を目指します。	
主要投資対象	ルーミス米国投資適格債券ファンド 【毎月決算型】	ルーミス米国投資適格債券マザーファンド受益証券を主要投資対象とします。
	ルーミス米国投資適格債券マザーファンド	主として米国の米ドル建て公社債を主要投資対象とします。
運用方法	<p>投資を行う公社債の格付けについては、原則として取得時においてBBB-（Baa3）格以上の格付けを有する公社債に投資を行うとともに、ファンド全体の加重平均格付けをA-（A3）格以上に維持します。</p> <p>格付けは、S&amp;Pグローバル・レーティング（S&amp;P社）もしくはムーディーズ・インベスターズ・サービス（Moody's社）による格付けを基準とします。</p> <p>※「加重平均格付け」とは、各組入公社債等の格付けを、それぞれの公社債等の組入比率に応じて加重平均して算出した格付けであり、ファンドにかかる信用格付けではありません。</p> <p>実質組入外貨建資産については、原則として為替ヘッジを行いません。公社債の組入比率は、高位に保つことを基本とします。</p> <p>ルーミス米国投資適格債券マザーファンドにおける円の余資運用以外の運用の指図に関する権限を、ルーミス・セイレス・アンド・カンパニー・エル・ピーに委託します。</p>	
組入制限	ルーミス米国投資適格債券ファンド 【毎月決算型】	外貨建資産への実質投資割合には制限を設けません。
	ルーミス米国投資適格債券マザーファンド	外貨建資産への投資には制限を設けません。
分配方針	<p>第3期以降の毎期、原則として経費控除後の繰越分を含めた配当等収益および売買益（評価益を含みます。以下同じ。）等の全額を分配対象額の範囲とし、分配金額は、原則として利息収入相当分を中心とし、委託会社が基準価額の水準、市況動向等を勘案して決定します。</p> <p>なお、売買益については、原則として毎年6月および12月の決算時に分配を行います。ただし、分配対象額が少額の場合ならびに委託会社が基準価額の水準、市況動向を勘案したうえで、分配を見送る場合があります。</p>	

第265期	<決算日	2025年11月20日>
第266期	<決算日	2025年12月22日>
第267期	<決算日	2026年1月20日>
第268期	<決算日	2026年2月20日>
第269期	<決算日	2026年3月23日>
第270期	<決算日	2026年4月20日>

受益者の皆さまへ

毎々格別のお引立てに預かり厚くお礼申し上げます。

さて、「ルーミス米国投資適格債券ファンド [毎月決算型]」は、2026年4月20日に第270期の決算を行いました。ここに、運用経過等をご報告申し上げます。

今後とも一層のご愛顧を賜りますようお願い申し上げます。

<運用報告書に関するお問い合わせ先>

コールセンター：0120-104-694

受付時間：営業日の午前9時から午後5時まで

お客さまのお取引内容につきましては、購入された

販売会社にお問い合わせください。

アセットマネジメントOne株式会社

東京都千代田区丸の内1-8-2

<https://www.am-one.co.jp/>

# ルーミス米国投資適格債券ファンド [毎月決算型]

## ■最近5作成期の運用実績

作成期	決算期	基準価額			ブルームバーグ・米国政府/クレジット指数		為替		債券組比率	債券先物比率	純資産総額
		(分配落)	税込み 分配金	期中 騰落率	(為替ノーヘッジ・円ベース) (参考指数)	期中 騰落率	(対米ドル)	期中 騰落率			
第41作成期	241期(2023年11月20日)	円	円	%		%	円	%	%	%	百万円
	242期(2023年12月20日)	8,892	15	4.6	555.07	3.6	149.95	△0.0	96.5	-	45,585
	243期(2024年1月22日)	8,943	15	0.7	556.36	0.2	144.03	△3.9	96.6	-	50,293
	244期(2024年2月20日)	9,096	15	1.9	568.55	2.2	148.20	2.9	96.7	-	54,870
	245期(2024年3月21日)	9,151	15	0.8	572.87	0.8	150.38	1.5	96.8	-	58,181
	246期(2024年4月22日)	9,214	15	0.9	582.01	1.6	150.79	0.3	97.5	-	60,621
第42作成期	247期(2024年5月20日)	9,265	15	0.7	583.81	0.3	154.80	2.7	97.0	-	63,326
	248期(2024年6月20日)	9,495	15	2.6	596.55	2.2	155.91	0.7	97.9	-	66,781
	249期(2024年7月22日)	9,775	15	3.1	615.08	3.1	158.16	1.4	97.5	-	72,637
	250期(2024年8月20日)	9,745	15	△0.2	614.96	△0.0	157.54	△0.4	97.6	-	74,764
	251期(2024年9月20日)	9,291	15	△4.5	586.64	△4.6	146.45	△7.0	97.6	-	73,059
	252期(2024年10月21日)	9,190	15	△0.9	582.10	△0.8	142.76	△2.5	98.1	-	74,465
第43作成期	253期(2024年11月20日)	9,442	15	2.9	599.22	2.9	149.43	4.7	97.7	-	78,239
	254期(2024年12月20日)	9,639	15	2.2	608.86	1.6	154.91	3.7	97.6	-	80,572
	255期(2025年1月20日)	9,739	15	1.2	619.83	1.8	157.95	2.0	96.5	-	82,530
	256期(2025年2月20日)	9,616	15	△1.1	614.45	△0.9	156.08	△1.2	97.6	-	82,050
	257期(2025年3月21日)	9,386	15	△2.2	601.10	△2.2	151.13	△3.2	98.4	-	81,392
	258期(2025年4月21日)	9,386	15	0.2	601.47	0.1	149.06	△1.4	97.9	-	82,799
第44作成期	259期(2025年5月20日)	8,763	15	△6.5	570.69	△5.1	141.24	△5.2	98.1	-	78,196
	260期(2025年6月20日)	9,024	15	3.1	581.47	1.9	145.32	2.9	98.3	-	80,805
	261期(2025年7月22日)	9,100	15	1.0	589.99	1.5	145.35	0.0	98.2	-	82,764
	262期(2025年8月20日)	9,275	15	2.1	600.35	1.8	147.47	1.5	98.1	-	85,584
	263期(2025年9月22日)	9,370	15	1.2	607.29	1.2	147.73	0.2	98.1	-	87,189
	264期(2025年10月20日)	9,538	15	2.0	616.91	1.6	148.29	0.4	97.9	-	90,017
第45作成期	265期(2025年11月20日)	9,778	15	2.7	633.43	2.7	151.00	1.8	98.2	-	92,351
	266期(2025年12月22日)	10,094	15	3.4	655.39	3.5	157.29	4.2	98.6	-	94,845
	267期(2026年1月20日)	10,134	15	0.5	661.24	0.9	157.62	0.2	98.2	-	95,033
	268期(2026年2月20日)	10,175	15	0.6	664.50	0.5	158.19	0.4	98.5	-	95,329
	269期(2026年3月23日)	10,069	15	△0.9	659.67	△0.7	155.15	△1.9	98.2	-	94,479
	270期(2026年4月20日)	10,112	15	0.6	664.84	0.8	159.52	2.8	98.1	-	94,692
		10,226	15	1.3	668.61	0.6	159.01	△0.3	98.2	-	95,254

(注1) 基準価額の騰落率は分配金込みです。

(注2) 当ファンドはマザーファンドを組入れますので、「債券組入比率」、「債券先物比率」は実質比率を記載しております。

(注3) 債券先物比率は、買建比率-売建比率です。

(注4) ブルームバーグ・米国政府/クレジット指数(為替ノーヘッジ・円ベース)は、基準価額への反映を考慮して前営業日の値を用いております(小数第3位四捨五入)。また、為替(対米ドル)は、当日の対顧客電信売買相場仲値を用いております(以下同じ)。

(注5) 「Bloomberg<sup>®</sup>」およびブルームバーグ・米国政府/クレジット指数(為替ノーヘッジ・円ベース)は、Bloomberg Finance L.P.および、同インデックスの管理者であるBloomberg Index Services Limited(以下「BISL」)をはじめとする関連会社(以下、総称して「ブルームバーグ」)のサービスマークであり、アセットマネジメントOne(株)による特定の目的での使用のために使用許諾されています。ブルームバーグはアセットマネジメントOne(株)とは提携しておらず、また、ルーミス米国投資適格債券ファンド[毎月決算型]を承認、支持、レビュー、推奨するものではありません。ブルームバーグは、ルーミス米国投資適格債券ファンド[毎月決算型]に関連するいかなるデータもしくは情報の適時性、正確性、または完全性についても保証しません(以下同じ)。

(注6) △(白三角)はマイナスを意味しています(以下同じ)。

## ■過去6ヶ月間の基準価額と市況の推移

決算期	年月日	基準価額		ブルームバーグ・米国政府/クレジット指数 (為替ノーマーヘッジ・円ベース) (参考指数)		為替		債券組入比率	債券先物比率
		騰落率	騰落率	(対米ドル)	騰落率				
第265期	(期首) 2025年10月20日	円 9,778	% -	633.43	% -	円 151.00	% -	% 98.2	% -
	10月末	9,940	1.7	646.99	2.1	154.10	2.1	98.4	-
	(期末) 2025年11月20日	10,109	3.4	655.39	3.5	157.29	4.2	98.6	-
第266期	(期首) 2025年11月20日	10,094	-	655.39	-	157.29	-	98.6	-
	11月末	10,148	0.5	660.28	0.7	156.63	△0.4	98.1	-
	(期末) 2025年12月22日	10,149	0.5	661.24	0.9	157.62	0.2	98.2	-
第267期	(期首) 2025年12月22日	10,134	-	661.24	-	157.62	-	98.2	-
	12月末	10,105	△0.3	657.20	△0.6	156.56	△0.7	97.8	-
	(期末) 2026年1月20日	10,190	0.6	664.50	0.5	158.19	0.4	98.5	-
第268期	(期首) 2026年1月20日	10,175	-	664.50	-	158.19	-	98.5	-
	1月末	9,892	△2.8	643.40	△3.2	153.66	△2.9	97.9	-
	(期末) 2026年2月20日	10,084	△0.9	659.67	△0.7	155.15	△1.9	98.2	-
第269期	(期首) 2026年2月20日	10,069	-	659.67	-	155.15	-	98.2	-
	2月末	10,129	0.6	665.83	0.9	155.81	0.4	97.5	-
	(期末) 2026年3月23日	10,127	0.6	664.84	0.8	159.52	2.8	98.1	-
第270期	(期首) 2026年3月23日	10,112	-	664.84	-	159.52	-	98.1	-
	3月末	10,170	0.6	668.70	0.6	159.88	0.2	97.6	-
	(期末) 2026年4月20日	10,241	1.3	668.61	0.6	159.01	△0.3	98.2	-

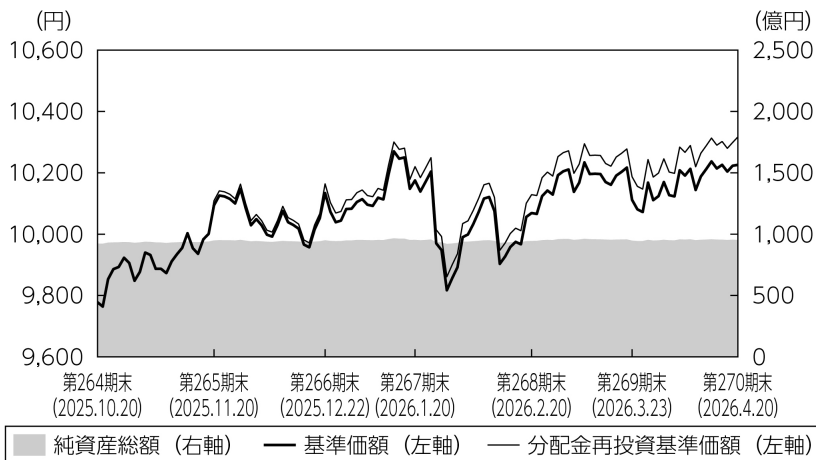
(注1) 期末基準価額は分配金込み、騰落率は期首比です。

(注2) 当ファンドはマザーファンドを組入れますので、「債券組入比率」、「債券先物比率」は実質比率を記載しております。

(注3) 債券先物比率は、買建比率-売建比率です。

## ■第265期～第270期の運用経過（2025年10月21日から2026年4月20日まで）

### 基準価額等の推移



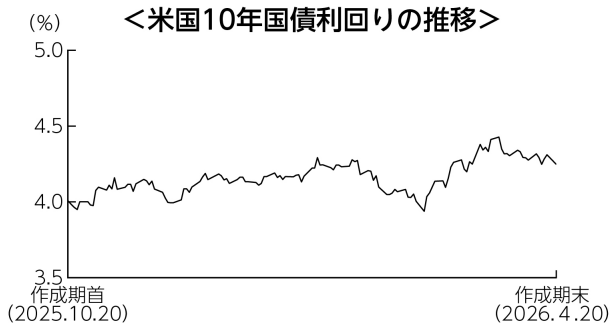
第265期首： 9,778円  
第270期末： 10,226円  
（既払分配金90円）  
騰落率： 5.5%  
（分配金再投資ベース）

- (注1) 分配金再投資基準価額は、税引前の分配金を再投資したものとみなして計算したもので、ファンド運用の実質的なパフォーマンスを示すものです。
- (注2) 分配金を再投資するかどうかについてはお客さまがご利用のコースにより異なります。また、ファンドの購入価額により課税条件も異なります。従って、お客さまの損益の状況を示すものではありません。
- (注3) 分配金再投資基準価額は、期首の基準価額に合わせて指数化しています。
- (注4) 当ファンドはベンチマークを定めておりません。

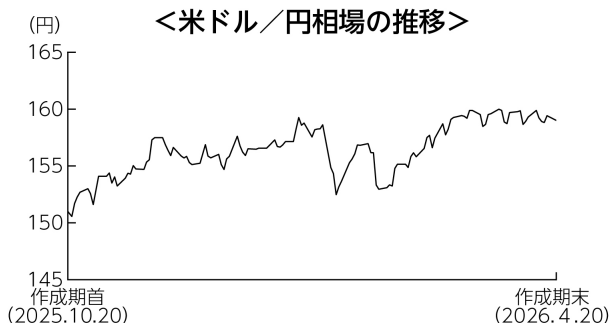
### 基準価額の主な変動要因

「ルミス米国投資適格債券マザーファンド」受益証券への投資を通じて、米国の米ドル建て投資適格債券に投資を行った結果、米社債市場は概ね横ばいで推移したものの、円安ドル高が進行したことなどから基準価額（税引前分配金再投資ベース）は上昇しました。

## 投資環境



(注) 値は前営業日のものを用いています。



米国国債市場は下落（利回りは上昇）しました。作成期初から2月にかけては米国のインフレ指標の粘着性が意識される一方でリスク回避姿勢が強まる場面も見られ、もみ合いで推移しました。作成期末にかけては、米国によるイランへの武力攻撃を受けた原油価格の上昇によりインフレ再燃への警戒感が強まり、下落しました。米国の投資適格社債市場はスプレッドが概ね横ばいで推移したことに加え、クーポン収入が金利上昇による価格下落を相殺したため、概ね横ばいとなりました。

米ドルは対円で上昇しました。作成期初から1月中旬にかけては、日本の財政拡張政策への懸念や米金利上昇による日米金利差の拡大が意識されたことなどから上昇しました。その後は、為替介入への警戒感が強まったことなどを背景に一時的に下落する場面がみられましたが、作成期末にかけては中東情勢の不透明感が強まる中で有事のドル買い需要が高まり、再び上昇に転じ、作成期を通じて上昇しました。

## ポートフォリオについて

### ●当ファンド

「ルーミス米国投資適格債券マザーファンド」受益証券の組入比率を高位に維持しました。なお、実質組入外貨建資産に対して為替ヘッジを行いませんでした。

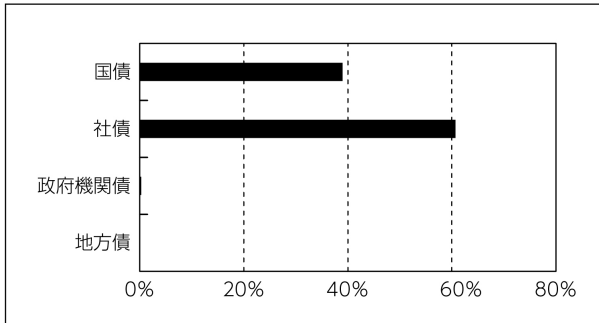
### ●ルーミス米国投資適格債券マザーファンド

米国の米ドル建て投資適格債券に投資を行い、個別銘柄の選別により分散されたポートフォリオの構築を行いました。当作成期末時点における債券の組入比率は、国債を40%程度、普通社債を60%程度とし、組入比率を高位に維持しました。ファンド全体の加重平均格付<sup>(\*)</sup>については、当ファンドの運用の基本方針に従い、A格以上を維持しました。上記の通り運用を行った結果、米国社債市場は概ね横ばいとなったものの、円安ドル高の進行などから基準価額は上昇しました。

(\*) 「当ファンドの仕組み」をご参照ください。

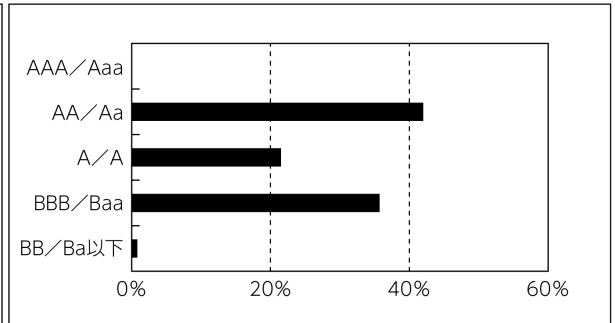
### 作成期末

#### 【種別保有比率】



(注) 比率はルーミス米国投資適格債券マザーファンドの債券部分を100%として算出したものを用いています。

#### 【格付別保有比率】

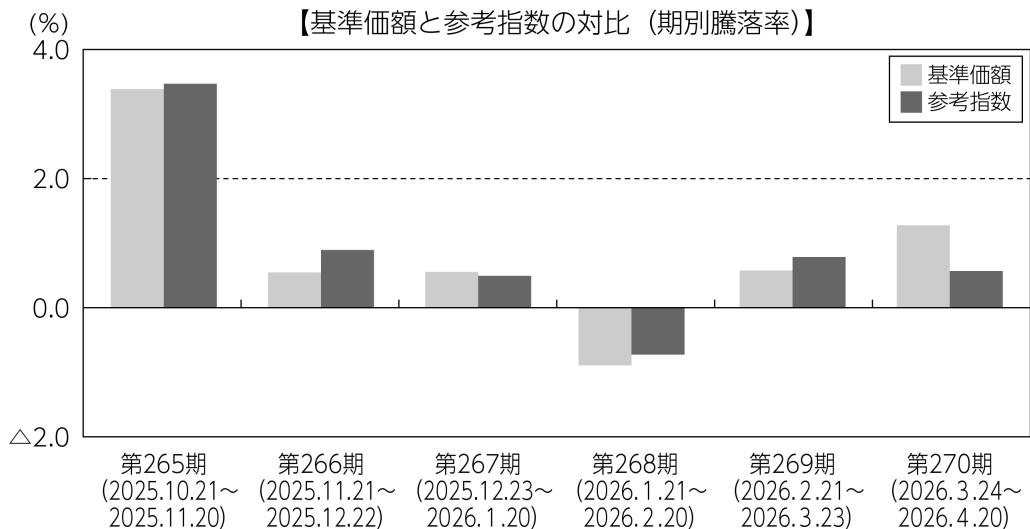


(注1) 比率はルーミス米国投資適格債券マザーファンドの債券部分を100%として算出したものを用いています。

(注2) 格付はS & P、Moody'sの高いほうの格付を採用しています。

## ベンチマークとの差異について

当ファンドは運用の目標となるベンチマークを設けておりません。以下のグラフは、当ファンドの基準価額と参考指数の騰落率の対比です。



(注) 基準価額の騰落率は分配金（税引前）込みです。

## 分配金

当作成期の収益分配金は、利息収入相当分を中心とし、基準価額の水準、市況動向等を勘案して、下記のとおりといたしました。なお、収益分配に充てなかった収益については、運用の基本方針に基づいて運用を行います。

### ■分配原資の内訳（1万口当たり）

項目	第265期	第266期	第267期	第268期	第269期	第270期
	2025年10月21日 ～2025年11月20日	2025年11月21日 ～2025年12月22日	2025年12月23日 ～2026年1月20日	2026年1月21日 ～2026年2月20日	2026年2月21日 ～2026年3月23日	2026年3月24日 ～2026年4月20日
当期分配金（税引前）	15円	15円	15円	15円	15円	15円
対基準価額比率	0.15%	0.15%	0.15%	0.15%	0.15%	0.15%
当期の収益	15円	15円	15円	15円	15円	15円
当期の収益以外	-円	-円	-円	-円	-円	-円
翌期繰越分配対象額	1,901円	1,942円	1,983円	1,997円	2,018円	2,037円

（注1）「当期の収益」および「当期の収益以外」は、小数点以下切捨てで算出しているためこれらを合計した額と「当期分配金（税引前）」の額が一致しない場合があります。

（注2）当期分配金の「対基準価額比率」は「当期分配金（税引前）」の期末基準価額（分配金込み）に対する比率で、ファンドの収益率とは異なります。また、小数点第3位を四捨五入しています。

（注3）「当期の収益」は「経費控除後の配当等収益」および「経費控除後・繰越欠損補填後の売買益（含、評価益）」から分配に充当した金額です。また、「当期の収益以外」は「分配準備積立金」および「収益調整金」から分配に充当した金額です。

## 今後の運用方針

### ●当ファンド

「ルーミス米国投資適格債券マザーファンド」受益証券の組入比率を高位に維持する方針です。

### ●ルーミス米国投資適格債券マザーファンド

米国は、景気は堅調とみられるものの、対イラン軍事作戦を背景とする地政学的リスクがインフレ再燃や景気の重荷となる可能性に留意が必要です。FRB（米連邦準備理事会）は、各種経済指標を見極めながら、利上げと利下げの双方向を含め、今後の政策運営を慎重に検討すると見えています。

引き続き発行体のクオリティを重視しつつ米国の米ドル建て投資適格債券に投資を行い、安定した収益の確保と信託財産の中長期的な成長を目指します。

## ■ 1 万口当たりの費用明細

項目	第265期～第270期 (2025年10月21日 ～2026年4月20日)		項目の概要
	金額	比率	
	(a) 信託報酬	47円	
(投信会社)	(25)	(0.247)	投信会社分は、信託財産の運用、運用報告書等各種書類の作成、基準価額の算出等の対価
(販売会社)	(19)	(0.192)	販売会社分は、購入後の情報提供、交付運用報告書等各種書類の送付、口座内でのファンドの管理等の対価
(受託会社)	( 3)	(0.027)	受託会社分は、運用財産の保管・管理、投信会社からの運用指図の実行等の対価
(b) その他費用	1	0.013	(b) その他費用＝期中のその他費用÷期中の平均受益権口数
(保管費用)	( 1)	(0.012)	保管費用は、外国での資産の保管等に要する費用
(監査費用)	( 0)	(0.001)	監査費用は、監査法人等に支払うファンドの監査にかかる費用
(その他)	( 0)	(0.000)	その他は、信託事務の処理に要する諸費用等
合計	48	0.478	

(注1) 期中の費用（消費税等のかかるものは消費税等を含む）は追加・解約によって受益権口数に変動があるため、簡便法により算出した結果です。なお、その他費用は、このファンドが組入れているマザーファンドが支払った金額のうち、このファンドに対応するものを含みます。

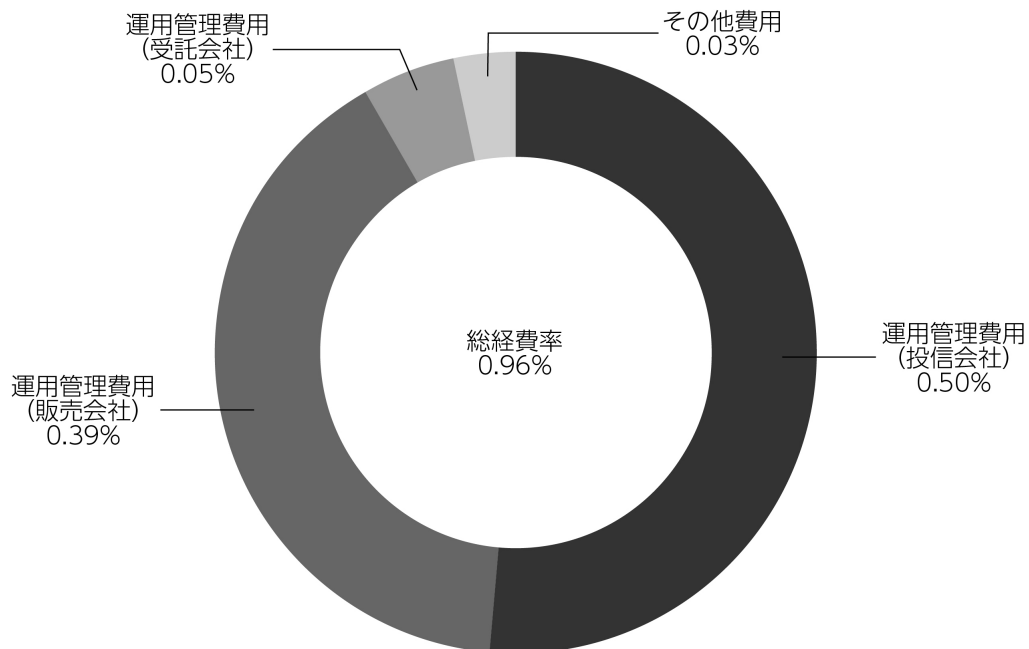
(注2) 金額欄は項目ごとに円未満は四捨五入してあります。

(注3) 比率欄は「1万口当たりのそれぞれの費用金額」を期中の平均基準価額で除して100を乗じたものです。

## (参考情報)

### ◆総経費率

当作成期中の運用・管理にかかった費用の総額を期中の平均受益権口数に期中の平均基準価額（1口当たり）を乗じた数で除した総経費率（年率）は0.96%です。



(注1) 1万口当たりの費用明細において用いた簡便法により算出したものです。

(注2) 各費用は、原則として、募集手数料、売買委託手数料および有価証券取引税を含みません。

(注3) 各比率は、年率換算した値です。

(注4) 上記の前提条件で算出したものです。このため、これらの値はあくまでも参考であり、実際に発生した費用の比率と異なります。

■親投資信託受益証券の設定、解約状況（2025年10月21日から2026年4月20日まで）

	第 265 期 ~ 第 270 期			
	設 定		解 約	
	□ 数	金 額	□ 数	金 額
ルーミス米国投資適格債券マザーファンド	千□ -	千円 -	千□ 726,377	千円 2,521,000

■利害関係人との取引状況等（2025年10月21日から2026年4月20日まで）

期中の利害関係人との取引等はありません。

(注) 利害関係人とは、投資信託及び投資法人に関する法律第11条第1項に規定される利害関係人です。

■組入資産の明細

親投資信託残高

	第44作成期末	第45作成期末	
	□ 数	□ 数	評 価 額
ルーミス米国投資適格債券マザーファンド	千□ 27,577,743	千□ 26,851,365	千円 95,040,408

## ■投資信託財産の構成

2026年4月20日現在

項 目	第45作成期末	
	評 価 額	比 率
ルーミス米国投資適格債券マザーファンド	千円 95,040,408	% 99.2
コール・ローン等、その他	719,901	0.8
投資信託財産総額	95,760,310	100.0

(注1) 評価額の単位未満は切捨ててあります。％は、小数点第2位を四捨五入しています。

(注2) 期末のルーミス米国投資適格債券マザーファンドの外貨建資産の投資信託財産総額に対する比率は、121,319,565千円、98.8%です。

(注3) 外貨建資産は、期末の時価をわが国の対顧客電信売買相場の仲値により邦貨換算したものです。なお、2026年4月20日における邦貨換算レートは、1アメリカ・ドル=159.01円です。

## ■資産、負債、元本および基準価額の状況

(2025年11月20日)、(2025年12月22日)、(2026年1月20日)、(2026年2月20日)、(2026年3月23日)、(2026年4月20日)現在

項 目	第265期末	第266期末	第267期末	第268期末	第269期末	第270期末
<b>(A) 資 産</b>	<b>95,213,722,302円</b>	<b>95,282,993,094円</b>	<b>95,905,603,959円</b>	<b>94,764,638,585円</b>	<b>95,102,479,197円</b>	<b>95,760,310,774円</b>
コール・ローン等	612,022,321	428,028,173	454,871,879	537,992,580	749,052,406	719,901,890
ルーミス米国投資適格債券マザーファンド(評価額)	94,601,699,981	94,854,964,921	95,000,732,080	94,226,646,005	94,353,426,791	95,040,408,884
未 収 入 金	-	-	450,000,000	-	-	-
<b>(B) 負 債</b>	<b>368,480,912</b>	<b>249,916,937</b>	<b>576,557,538</b>	<b>284,709,930</b>	<b>410,009,284</b>	<b>505,677,869</b>
未 払 収 益 分 配 金	140,942,802	140,662,131	140,540,239	140,751,829	140,462,176	139,719,432
未 払 解 約 金	153,218,499	31,678,190	365,056,343	69,115,788	193,566,191	297,453,200
未 払 信 託 報 酬	74,145,053	77,394,765	70,794,878	74,666,742	75,803,139	68,344,902
その他未払費用	174,558	181,851	166,078	175,571	177,778	160,335
<b>(C) 純 資 産 総 額 (A - B)</b>	<b>94,845,241,390</b>	<b>95,033,076,157</b>	<b>95,329,046,421</b>	<b>94,479,928,655</b>	<b>94,692,469,913</b>	<b>95,254,632,905</b>
元 本	93,961,868,414	93,774,754,516	93,693,493,177	93,834,552,949	93,641,450,763	93,146,288,107
次 期 繰 越 損 益 金	883,372,976	1,258,321,641	1,635,553,244	645,375,706	1,051,019,150	2,108,344,798
<b>(D) 受 益 権 総 口 数</b>	<b>93,961,868,414口</b>	<b>93,774,754,516口</b>	<b>93,693,493,177口</b>	<b>93,834,552,949口</b>	<b>93,641,450,763口</b>	<b>93,146,288,107口</b>
1万口当たり基準価額(C/D)	10,094円	10,134円	10,175円	10,069円	10,112円	10,226円

(注) 第264期末における元本額は94,452,124,886円、当作成期間(第265期~第270期)中における追加設定元本額は4,448,107,370円、同解約元本額は5,753,944,149円です。

## ■損益の状況

[自 2025年10月21日 至 2025年11月20日] [自 2025年11月21日 至 2025年12月22日] [自 2025年12月23日 至 2026年1月20日] [自 2026年1月21日 至 2026年2月20日] [自 2026年2月21日 至 2026年3月23日] [自 2026年3月24日 至 2026年4月20日]

項 目	第265期	第266期	第267期	第268期	第269期	第270期
(A)配 当 等 収 益	207,859円	210,602円	326,963円	318,241円	289,847円	265,249円
受 取 利 息	207,859	210,602	326,963	318,241	289,847	265,249
(B)有価証券売買損益	3,180,586,296	596,414,100	592,346,400	△763,244,481	617,632,169	1,268,646,743
売 買 益	3,195,473,487	596,608,424	596,795,395	10,761,823	627,781,105	1,277,340,716
売 買 損	△14,887,191	△194,324	△4,448,995	△774,006,304	△10,148,936	△8,693,973
(C)信 託 報 酬 等	△74,319,611	△77,576,616	△70,960,956	△74,842,313	△75,980,917	△68,505,237
(D)当期損益金(A + B + C)	3,106,474,544	519,048,086	521,712,407	△837,768,553	541,941,099	1,200,406,755
(E)前期繰越損益金	7,418,328,630	10,291,261,794	10,573,753,357	10,860,927,135	9,788,330,831	10,062,601,182
(F)追加信託差損益金	△9,500,487,396	△9,411,326,108	△9,319,372,281	△9,237,031,047	△9,138,790,604	△9,014,943,707
(配当等相当額)	(7,484,891,507)	(7,543,184,789)	(7,624,612,658)	(7,747,615,848)	(7,815,453,629)	(7,855,511,519)
(売買損益相当額)	(△16,985,378,903)	(△16,954,510,897)	(△16,943,984,939)	(△16,984,646,895)	(△16,954,244,233)	(△16,870,455,226)
(G)合 計 (D + E + F)	1,024,315,778	1,398,983,772	1,776,093,483	786,127,535	1,191,481,326	2,248,064,230
(H)収 益 分 配 金	△140,942,802	△140,662,131	△140,540,239	△140,751,829	△140,462,176	△139,719,432
次期繰越損益金(G + H)	883,372,976	1,258,321,641	1,635,553,244	645,375,706	1,051,019,150	2,108,344,798
追加信託差損益金	△9,500,487,396	△9,411,326,108	△9,319,372,281	△9,237,031,047	△9,138,790,604	△9,014,943,707
(配当等相当額)	(7,486,172,255)	(7,544,503,929)	(7,625,639,993)	(7,749,367,012)	(7,817,115,191)	(7,856,605,184)
(売買損益相当額)	(△16,986,659,651)	(△16,955,830,037)	(△16,945,012,274)	(△16,986,398,059)	(△16,955,905,795)	(△16,871,548,891)
分配準備積立金	10,383,860,372	10,669,647,749	10,954,925,525	10,994,076,483	11,080,062,130	11,123,288,505
繰 越 損 益 金	-	-	-	△1,111,669,730	△890,252,376	-

(注1) (B)有価証券売買損益は期末の評価換えによるものを含みます。

(注2) (C)信託報酬等には信託報酬に対する消費税等相当額を含めて表示しています。

(注3) (F)追加信託差損益金とあるのは、信託の追加設定の際、追加設定をした価額から元本を差し引いた差額分をいいます。

(注4) 信託財産の運用の指図に係る権限を委託するために要する費用は、第265期～第270期まではルーミス米国投資適格債券マザーファンド122,156,100円で、委託者報酬から支弁しております。

(注5) 分配金の計算過程

項 目	第265期	第266期	第267期	第268期	第269期	第270期
(a)経費控除後の配当等収益	339,373,503円	320,645,236円	290,944,374円	273,901,177円	331,106,322円	313,624,713円
(b)経費控除後の有価証券売買等損益	1,898,846,213	198,402,850	230,768,033	0	0	7,643,486
(c)収 益 調 整 金	7,486,172,255	7,544,503,929	7,625,639,993	7,749,367,012	7,817,115,191	7,856,605,184
(d)分 配 準 備 積 立 金	8,286,583,458	10,291,261,794	10,573,753,357	10,860,927,135	10,889,417,984	10,941,739,738
(e)当期分配対象額(a + b + c + d)	18,010,975,429	18,354,813,809	18,721,105,757	18,884,195,324	19,037,639,497	19,119,613,121
(f)1万口当たり当期分配対象額	1,916.84	1,957.33	1,998.12	2,012.50	2,033.04	2,052.64
(g)分 配 金	140,942,802	140,662,131	140,540,239	140,751,829	140,462,176	139,719,432
(h)1万口当たり分配金	15	15	15	15	15	15

## ■分配金のお知らせ

決算期	第265期	第266期	第267期	第268期	第269期	第270期
1万口当たり分配金	15円	15円	15円	15円	15円	15円

※分配金を再投資する場合、分配金は税引後自動的に無手数料で再投資されます。

### 分配金の課税上の取扱いについて

- ・追加型株式投資信託の分配金には、課税扱いとなる「普通分配金」と、非課税扱いとなる「元本払戻金（特別分配金）」があります。
  - 分配落ち後の基準価額が個別元本と同額または個別元本を上回る場合には、分配金の全額が普通分配金となります。
  - 分配落ち後の基準価額が個別元本を下回る場合には、下回る部分の額が元本払戻金（特別分配金）、分配金から元本払戻金（特別分配金）を控除した額が普通分配金となります。
- ・元本払戻金（特別分配金）が発生した場合は、分配金発生時における受益者毎の個別元本から当該元本払戻金（特別分配金）を控除した額が、その後の受益者毎の個別元本となります。

## 《お知らせ》

### 約款変更のお知らせ

- 当ファンドおよび当ファンドが投資対象とする「ルーミス米国投資適格債券マザーファンド」において、「一般社団法人投資信託協会」の名称変更に伴い、約款における記載を「一般社団法人資産運用業協会」に変更しました。  
(2026年4月1日)

# ルーミス米国投資適格債券マザーファンド

## 運用報告書

第45期（決算日 2026年4月20日）

（計算期間 2025年10月21日～2026年4月20日）

ルーミス米国投資適格債券マザーファンドの第45期の運用状況をご報告申し上げます。

当ファンドの仕組みは次の通りです。

信託期間	2003年10月31日から無期限です。
運用方針	<p>主として米国の米ドル建て公社債に投資を行い、安定した収益の確保と信託財産の中・長期的な成長を図ることを目標として運用を行います。</p> <p>投資を行う公社債の格付けについては、原則として取得時においてBBB-（Baa3）格以上の格付けを有する公社債に投資を行うとともに、ファンド全体の加重平均格付けをA-（A3）格以上に維持します。</p> <p>格付けは、S&amp;Pグローバル・レーティング（S&amp;P社）もしくはムーディーズ・インベスターズ・サービス（Moody's社）による格付けを基準とします。</p> <p>※「加重平均格付け」とは、各組入公社債等の格付けを、それぞれの公社債等の組入比率に応じて加重平均して算出した格付けであり、ファンドにかかる信用格付けではありません。</p> <p>実質組入外貨建資産については、原則として為替ヘッジを行いません。</p> <p>公社債の組入比率は、高位に保つことを基本とします。</p> <p>円の余資運用以外の運用の指図に関する権限を、ルーミス・セイレス・アンド・カンパニー・エル・ピーに委託します。</p>
主要投資対象	主として米国の米ドル建て公社債を主要投資対象とします。
主な組入制限	外貨建資産への投資には制限を設けません。

## ■最近5期の運用実績

決算期	基準価額		ブルームバーグ・米国政府/クレジット指数 (為替ノーヘッジ・円ベース) (参考指数)		為替 (対米ドル)		債券 組入 率	債券 先物 率	純資産 総額
	期中 騰落率	騰落率	騰落率	騰落率	騰落率	騰落率			
	円	%		%	円	%	%	%	百万円
41期(2024年4月22日)	30,292	10.7	583.81	8.9	154.80	3.2	98.0	-	71,259
42期(2024年10月21日)	31,320	3.4	599.22	2.6	149.43	△3.5	98.4	-	95,312
43期(2025年4月21日)	29,473	△5.9	570.69	△4.8	141.24	△5.5	98.5	-	98,140
44期(2025年10月20日)	33,377	13.2	633.43	11.0	151.00	6.9	98.6	-	116,851
45期(2026年4月20日)	35,395	6.0	668.61	5.6	159.01	5.3	98.4	-	121,321

(注1) 債券先物比率は、買建比率-売建比率です。

(注2) ブルームバーグ・米国政府/クレジット指数(為替ノーヘッジ・円ベース)は、基準価額への反映を考慮して前営業日の値を用いております(小数第3位四捨五入)。また、為替(対米ドル)は、当日の対顧客電信売買相場仲値を用いております(以下同じ)。

(注3) 「Bloomberg®」およびブルームバーグ・米国政府/クレジット指数(為替ノーヘッジ・円ベース)は、Bloomberg Finance L.P.および、同インデックスの管理者であるBloomberg Index Services Limited(以下「BISL」)をはじめとする関連会社(以下、総称して「ブルームバーグ」)のサービスマークであり、アセットマネジメントOne(株)による特定の目的での使用のために使用許諾されています。ブルームバーグはアセットマネジメントOne(株)とは提携しておらず、また、ルミス米国投資適格債券マザーファンドを承認、支持、レビュー、推奨するものではありません。ブルームバーグは、ルミス米国投資適格債券マザーファンドに関連するいかなるデータもしくは情報の適時性、正確性、または完全性についても保証しません(以下同じ)。

(注4) △(白三角)はマイナスを意味しています(以下同じ)。

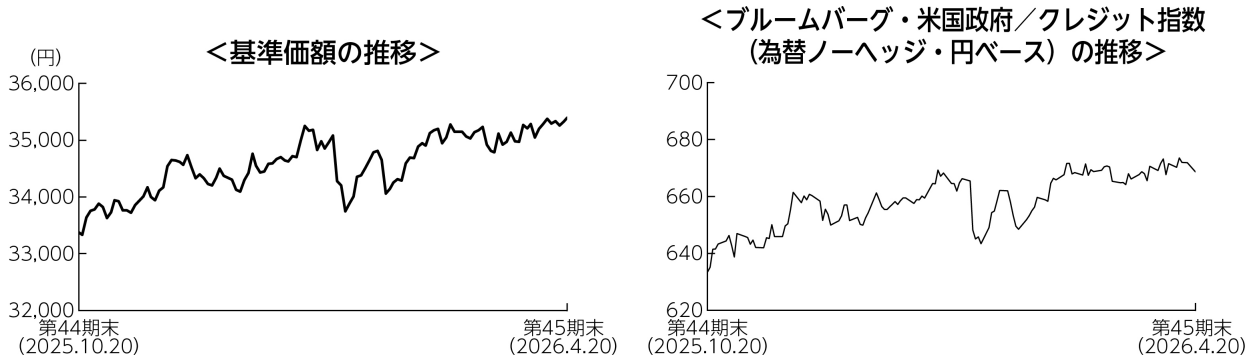
## ■当期中の基準価額と市況の推移

年月日	基準価額		ブルームバーグ・米国政府/クレジット指数 (為替ノーヘッジ・円ベース) (参考指数)		為替 (対米ドル)		債券 組入 比率	債券 先物 比率
	騰落率	騰落率	騰落率	騰落率	騰落率	騰落率		
(期首) 2025年10月20日	円	%		%	円	%	%	%
10月末	33,377	-	633.43	-	151.00	-	98.6	-
11月末	33,943	1.7	646.99	2.1	154.10	2.1	98.9	-
12月末	34,732	4.1	660.28	4.2	156.63	3.7	98.7	-
2026年1月末	34,666	3.9	657.20	3.8	156.56	3.7	98.5	-
2月末	34,012	1.9	643.40	1.6	153.66	1.8	98.4	-
3月末	34,908	4.6	665.83	5.1	155.81	3.2	97.9	-
3月末	35,129	5.2	668.70	5.6	159.88	5.9	98.1	-
(期末) 2026年4月20日								
2026年4月20日	35,395	6.0	668.61	5.6	159.01	5.3	98.4	-

(注1) 騰落率は期首比です。

(注2) 債券先物比率は、買建比率-売建比率です。

## ■当期の運用経過 (2025年10月21日から2026年4月20日まで)



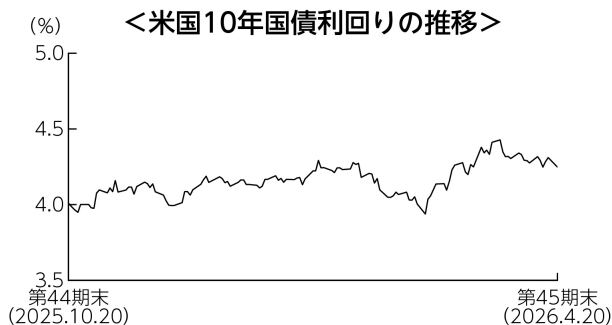
### 基準価額の推移

当ファンドの基準価額は、前期末比で6.0%上昇しました。

### 基準価額の主な変動要因

米国の米ドル建て投資適格債券に投資を行った結果、米国社債市場は概ね横ばいとなったものの、円安ドル高の進行などから基準価額は上昇しました。

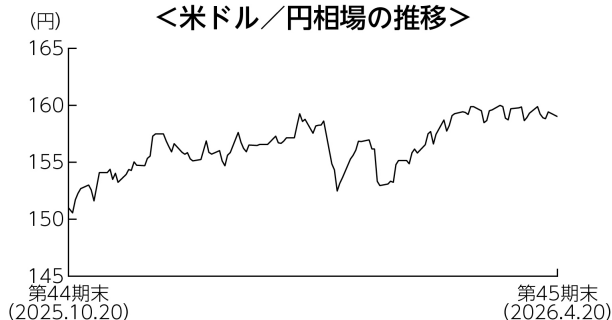
### 投資環境



米回国債市場は下落（利回りは上昇）しました。期初から2月にかけては、米国のインフレ指標の粘着性が意識される一方でリスク回避姿勢が強まる場面も見られ、もみ合いで推移しました。期末にかけては、米国によるイランへの武力攻撃を受けた原油価格の上昇によりインフレ再燃への警戒感が強まり、下落しました。米国の投資適格社債市場は、スプレッドが概ね横ばいで推移したことに加え、クーポン収入が金利上昇による価格下落を相殺したため、概ね横ばいとなりました。

(注) 値は前営業日のものを用いています。

## <米ドル／円相場の推移>



米ドルは対円で上昇しました。期初から1月中旬にかけては、日本の財政拡張政策への懸念や米金利上昇による日米金利差の拡大が意識されたことなどから上昇しました。その後は、為替介入への警戒感が強まったことなどを背景に一時的に下落する場面がみられましたが、期末にかけては中東情勢の不透明感が強まる中で有事のドル買い需要が高まり、再び上昇に転じ、期を通じて上昇しました。

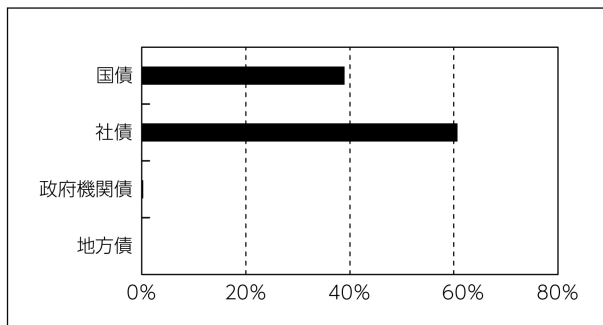
## ポートフォリオについて

米国の米ドル建て投資適格債券に投資を行い、個別銘柄の選別により分散されたポートフォリオの構築を行いました。当期末時点における債券の組入比率は、国債を40%程度、普通社債を60%程度とし、組入比率を高位に維持しました。ファンド全体の加重平均格付<sup>(\*)</sup>については、当ファンドの運用の基本方針に従い、A格以上を維持しました。上記の通り運用を行った結果、米国社債市場は概ね横ばいとなったものの、円安ドル高の進行などから基準価額は上昇しました。

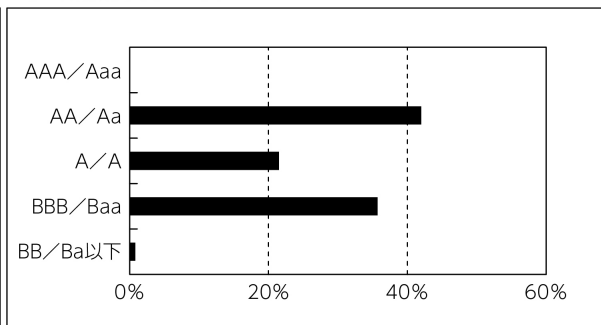
(\*) 「当ファンドの仕組み」をご参照ください。

期末

### 〔種別保有比率〕



### 〔格付別保有比率〕



(注) 比率はルーミス米国投資適格債券マザーファンドの債券部分を100%として算出したものを用いています。

(注1) 比率はルーミス米国投資適格債券マザーファンドの債券部分を100%として算出したものを用いています。

(注2) 格付はS & P、Moody'sの高いほうの格付を採用しています。

## 今後の運用方針

米国は、景気は堅調とみられるものの、対イラン軍事作戦を背景とする地政学的リスクがインフレ再燃や景気の重荷となる可能性に留意が必要です。F R B（米連邦準備理事会）は、各種経済指標を見極めながら、利上げと利下げの双方向を含め、今後の政策運営を慎重に検討すると見えています。

引き続き発行体のクオリティを重視しつつ米国の米ドル建て投資適格債券に投資を行い、安定した収益の確保と信託財産の中長期的な成長を目指します。

## ■ 1 万口当たりの費用明細

項目	当期		項目の概要
	金額	比率	
(a) その他費用 (保管費用)	4円	0.012%	(a) その他費用＝期中のその他費用÷期中の平均受益権口数 保管費用は、外国での資産の保管等に要する費用 その他は、信託事務の処理に要する諸費用等
(その他)	(4)	(0.012)	
合計	(0)	(0.000)	
合計	4	0.012	
期中の平均基準価額は34,594円です。			

(注1) 金額欄は項目ごとに円未満は四捨五入してあります。

(注2) 比率欄は「1万口当たりのそれぞれの費用金額」を期中の平均基準価額で除して100を乗じたものです。

## ■ 売買及び取引の状況 (2025年10月21日から2026年4月20日まで)

### 公社債

			買付額	売付額
外 国	ア メ リ カ	国債証券	千アメリカ・ドル 318,721	千アメリカ・ドル 335,454 (741)
		特殊債券	1,401	1,406 (-)
		社債券	261,685	234,388 (10,202)

(注1) 金額は受渡代金です(経過利子分は含まれておりません)。

(注2) ( )内は償還による減少分で、上段の数字には含まれておりません。

(注3) 社債券には新株予約権付社債(転換社債)は含まれておりません。

## ■ 利害関係人との取引状況等 (2025年10月21日から2026年4月20日まで)

期中の利害関係人との取引等はありません。

(注) 利害関係人とは、投資信託及び投資法人に関する法律第11条第1項に規定される利害関係人です。

## ■組入資産の明細

公社債

(A) 債券種類別開示

外国（外貨建）公社債

区 分	額面金額	評 価 額		当 期 末		残存期間別組入比率		
		外貨建金額	邦貨換算金額	組入比率	うちBB格以下 組入比率	5年以上	2年以上	2年未満
アメリカ	千アメリカ・ドル 775,449	千アメリカ・ドル 750,928	千円 119,405,140	% 98.4	% 0.8	% 60.1	% 27.5	% 10.8
合 計	-	-	千円 119,405,140	98.4	0.8	60.1	27.5	10.8

(注1) 邦貨換算金額は、期末の時価をわが国の対顧客電信売買相場の仲値により邦貨換算したものです。

(注2) 組入比率は、期末の純資産総額に対する評価額の比率であり、小数点第2位を四捨五入しています。

(注3) 無格付銘柄については、BB格以下に含めて表示しています。

(B) 個別銘柄開示

外国（外貨建）公社債銘柄別

銘 柄	種 類	利 率	当 期 末			償 還 年 月 日
			額面金額	評 価 額		
				外貨建金額	邦貨換算金額	
(アメリカ)		%	千アメリカ・ドル	千アメリカ・ドル	千円	
US T N/B 3.5 01/15/29	国債証券	3.5000	816	811	129,027	2029/01/15
US T N/B 3.625 02/15/53	国債証券	3.6250	8,190	6,608	1,050,837	2053/02/15
US T N/B 2.375 02/15/42	国債証券	2.3750	860	633	100,691	2042/02/15
US T N/B 4.25 02/15/54	国債証券	4.2500	185	166	26,486	2054/02/15
US T N/B 4.125 02/15/36	国債証券	4.1250	18,149	17,977	2,858,591	2036/02/15
US T N/B 3.875 02/15/43	国債証券	3.8750	4,650	4,167	662,684	2043/02/15
US T N/B 4.5 02/15/44	国債証券	4.5000	4,925	4,747	754,827	2044/02/15
US T N/B 4.625 02/15/46	国債証券	4.6250	7,946	7,720	1,227,661	2046/02/15
US T N/B 3.5 02/28/31	国債証券	3.5000	7,412	7,302	1,161,225	2031/02/28
US T N/B 3.75 02/28/33	国債証券	3.7500	6,972	6,858	1,090,516	2033/02/28
US T N/B 3.875 03/31/31	国債証券	3.8750	2,594	2,598	413,132	2031/03/31
US T N/B 3.875 03/15/28	国債証券	3.8750	1,045	1,048	166,661	2028/03/15
US T N/B 3.5 03/15/29	国債証券	3.5000	2,800	2,783	442,671	2029/03/15
US T N/B 4.0 04/30/32	国債証券	4.0000	28,325	28,394	4,515,042	2032/04/30
US T N/B 3.625 05/15/53	国債証券	3.6250	9,585	7,726	1,228,516	2053/05/15
US T N/B 3.25 05/15/42	国債証券	3.2500	1,340	1,114	177,292	2042/05/15
US T N/B 4.625 05/15/44	国債証券	4.6250	5,060	4,948	786,785	2044/05/15
US T N/B 3.875 05/15/43	国債証券	3.8750	14,080	12,589	2,001,856	2043/05/15
US T N/B 2.875 05/15/32	国債証券	2.8750	445	418	66,620	2032/05/15
US T N/B 4.125 05/31/32	国債証券	4.1250	16,795	16,940	2,693,731	2032/05/31
US T N/B 4.0 06/30/32	国債証券	4.0000	2,510	2,514	399,824	2032/06/30
US T N/B 4.625 06/30/26	国債証券	4.6250	3,930	3,936	625,994	2026/06/30
US T N/B 3.75 06/30/30	国債証券	3.7500	2,567	2,562	407,389	2030/06/30
US T N/B 4.125 07/31/31	国債証券	4.1250	1,440	1,456	231,626	2031/07/31
US T N/B 4.0 07/31/30	国債証券	4.0000	3,365	3,390	539,113	2030/07/31
US T N/B 4.0 07/31/32	国債証券	4.0000	7,977	7,986	1,269,884	2032/07/31
US T N/B 2.75 07/31/27	国債証券	2.7500	85	83	13,352	2027/07/31
US T BILL 07/07/26	国債証券	-	2,300	2,282	362,874	2026/07/07
US T N/B 4.125 08/15/53	国債証券	4.1250	3,165	2,790	443,788	2053/08/15
US T N/B 4.375 08/15/43	国債証券	4.3750	6,100	5,804	922,940	2043/08/15
US T N/B 4.25 08/15/54	国債証券	4.2500	6,360	5,725	910,489	2054/08/15
US T N/B 3.375 08/15/42	国債証券	3.3750	5,005	4,220	671,043	2042/08/15
US T N/B 1.75 08/15/41	国債証券	1.7500	600	405	64,456	2041/08/15

銘柄	当 期 末					
	種類	利率	額面金額	評 価 額		償 還 年 月 日
				外貨建金額	邦貨換算金額	
(アメリカ)		%	千アメリカ・ドル	千アメリカ・ドル	千円	
US T N/B 4.125 08/15/44	国債証券	4.1250	1,505	1,376	218,935	2044/08/15
US T N/B 2.75 08/15/32	国債証券	2.7500	3,000	2,794	444,280	2032/08/15
US T N/B 3.75 08/31/31	国債証券	3.7500	1,420	1,410	224,263	2031/08/31
US T N/B 4.125 08/31/30	国債証券	4.1250	165	167	26,554	2030/08/31
US T N/B 3.625 08/31/27	国債証券	3.6250	380	379	60,343	2027/08/31
US T N/B 3.625 09/30/31	国債証券	3.6250	6,054	5,973	949,898	2031/09/30
US T N/B 3.5 09/30/26	国債証券	3.5000	33,850	33,817	5,377,325	2026/09/30
US T N/B 3.5 09/30/29	国債証券	3.5000	2,880	2,856	454,245	2029/09/30
US T N/B 4.125 10/31/31	国債証券	4.1250	2,355	2,380	378,461	2031/10/31
US T N/B 3.75 10/31/32	国債証券	3.7500	9,661	9,521	1,514,052	2032/10/31
US T N/B 3.0 11/15/44	国債証券	3.0000	10,595	8,187	1,301,834	2044/11/15
US T N/B 4.25 11/15/40	国債証券	4.2500	3,535	3,397	540,231	2040/11/15
US T N/B 3.75 11/15/43	国債証券	3.7500	3,470	3,032	482,276	2043/11/15
US T N/B 4.0 11/15/42	国債証券	4.0000	2,085	1,903	302,649	2042/11/15
US T N/B 4.75 11/15/43	国債証券	4.7500	7,700	7,666	1,219,115	2043/11/15
US T N/B 2.0 11/15/41	国債証券	2.0000	2,080	1,452	230,995	2041/11/15
US T N/B 4.625 11/15/45	国債証券	4.6250	4,365	4,242	674,666	2045/11/15
US T N/B 4.625 11/15/55	国債証券	4.6250	7,139	6,850	1,089,322	2055/11/15
US T N/B 4.125 11/30/31	国債証券	4.1250	3,820	3,859	613,777	2031/11/30
US T N/B 4.5 12/31/31	国債証券	4.5000	6,685	6,880	1,094,082	2031/12/31
US T N/B 3.875 12/31/32	国債証券	3.8750	5,586	5,540	881,047	2032/12/31
US T N/B 3.5 12/15/28	国債証券	3.5000	589	585	93,155	2028/12/15
UNIV VA-A-TXBL 3.227 09/01/19	地方債証券	3.2270	120	66	10,596	2119/09/01
NBN CO LTD 1.45 05/05/26	特殊債券	1.4500	200	199	31,764	2026/05/05
ANTARES HOLDINGS 7.95 08/11/28	特殊債券	7.9500	1,765	1,840	292,644	2028/08/11
ANTARES HOLDINGS 6.35 10/23/29	特殊債券	6.3500	250	250	39,884	2029/10/23
DICK'S SPORTING GOODS 4.1 01/15/52	社債証券	4.1000	1,890	1,380	219,574	2052/01/15
SOCIETE GENERALE 01/19/55	社債証券	7.1320	890	942	149,890	2055/01/19
LEAR CORP 3.55 01/15/52	社債証券	3.5500	1,075	722	114,896	2052/01/15
PNC FINANCIAL SERVICES 01/25/41	社債証券	5.4230	927	920	146,436	2041/01/25
HUNTINGTON BANCSHARES 01/28/41	社債証券	5.6050	739	730	116,226	2041/01/28
EMBRAER NETHERLANDS FINA 5.4 01/09/38	社債証券	5.4000	1,735	1,704	271,061	2038/01/09
STANDARD CHARTERED PLC 01/13/37	社債証券	5.2430	408	403	64,127	2037/01/13
JPMORGAN CHASE & CO 01/22/37	社債証券	4.8980	475	469	74,607	2037/01/22
GOLDMAN SACHS GROUP INC 01/21/37	社債証券	5.0650	780	770	122,575	2037/01/21
WELLS FARGO & COMPANY 01/23/37	社債証券	4.9600	720	708	112,707	2037/01/23
MORGAN STANLEY 01/30/37	社債証券	5.0730	2,671	2,643	420,364	2037/01/30
PNC FINANCIAL SERVICES 01/24/34	社債証券	5.0680	2,080	2,104	334,680	2034/01/24
CREDIT AGRICOLE SA 01/10/35	社債証券	6.2510	2,170	2,276	362,045	2035/01/10
DEUTSCHE BANK NY 01/07/33	社債証券	3.7420	400	369	58,710	2033/01/07
STANDARD CHARTERED PLC 01/12/33	社債証券	3.6030	200	183	29,232	2033/01/12
JABIL INC 3.0 01/15/31	社債証券	3.0000	180	167	26,674	2031/01/15
ENTERPRISE PRODUCTS OPER 5.2 01/15/36	社債証券	5.2000	895	912	145,073	2036/01/15
EQT CORP 5.0 01/15/29	社債証券	5.0000	1,980	2,002	318,338	2029/01/15
KEY BANK NA 5.0 01/26/33	社債証券	5.0000	750	749	119,101	2033/01/26
ENTERPRISE PRODUCTS OPER 2.8 01/31/30	社債証券	2.8000	1,275	1,213	192,889	2030/01/31
SEMPRA INFRASTRUCTURE PA 3.25 01/15/32	社債証券	3.2500	1,070	956	152,038	2032/01/15
GENERAL MOTORS FINL CO 3.1 01/12/32	社債証券	3.1000	1,435	1,311	208,467	2032/01/12
NATIONAL RURAL UTIL COOP 5.8 01/15/33	社債証券	5.8000	1,025	1,096	174,345	2033/01/15
PLAINS ALL AMER PIPELINE 5.6 01/15/36	社債証券	5.6000	398	403	64,172	2036/01/15
AKER BP ASA 3.75 01/15/30	社債証券	3.7500	1,485	1,437	228,654	2030/01/15
FLEX LTD 5.25 01/15/32	社債証券	5.2500	223	227	36,133	2032/01/15
VISTRA OPERATIONS CO LLC 5.35 01/31/36	社債証券	5.3500	460	455	72,485	2036/01/31
OWL ROCK CAPITAL CORP 2.625 01/15/27	社債証券	2.6250	625	611	97,205	2027/01/15

銘柄	当 期 末						償 還 年 月 日
	種類	利率	額面金額	評 価 額			
				外貨建金額	邦貨換算金額		
(アメリカ)		%	千アメリカ・ドル	千アメリカ・ドル	千円		
MDC HOLDINGS INC 2.5 01/15/31	社 債 券	2.5000	925	824	131,104	2031/01/15	
CITADEL LP 6.375 01/23/32	社 債 券	6.3750	125	131	20,911	2032/01/23	
TRUIST FINANCIAL CORP 01/26/29	社 債 券	4.8730	1,170	1,182	188,040	2029/01/26	
DEVON ENERGY CORPORATION 4.5 01/15/30	社 債 券	4.5000	1,905	1,907	303,384	2030/01/15	
AIRCASLE LTD 2.85 01/26/28	社 債 券	2.8500	1,705	1,658	263,795	2028/01/26	
CVS HEALTH CORP 5.25 01/30/31	社 債 券	5.2500	515	531	84,439	2031/01/30	
SUMITOMO MITSUI FINL GRP 01/15/32	社 債 券	4.4940	820	814	129,502	2032/01/15	
HYUNDAI CAPITAL AMERICA 4.8 01/10/33	社 債 券	4.8000	1,125	1,112	176,831	2033/01/10	
SANTANDER HOLDINGS USA 01/06/28	社 債 券	2.4900	2,350	2,316	368,396	2028/01/06	
BROADCOM INC 4.6 01/15/33	社 債 券	4.6000	1,555	1,555	247,335	2033/01/15	
BNP PARIBAS 01/15/34	社 債 券	4.9160	1,005	996	158,483	2034/01/15	
ATLAS WAREHOUSE LEND 5.25 01/15/33	社 債 券	5.2500	250	247	39,306	2033/01/15	
JPMORGAN CHASE & CO 01/22/32	社 債 券	4.3470	925	917	145,833	2032/01/22	
MORGAN STANLEY 01/16/32	社 債 券	4.4930	805	798	126,910	2032/01/16	
CAPITAL ONE FINANCIAL CO 01/30/32	社 債 券	4.7220	1,584	1,578	250,974	2032/01/30	
UNITEDHEALTH GROUP INC 4.95 01/15/32	社 債 券	4.9500	346	353	56,280	2032/01/15	
HUNTINGTON BANCSHARES 01/15/31	社 債 券	5.2720	900	921	146,511	2031/01/15	
AERCAP IRELAND CAP/GLOBA 5.1 01/19/29	社 債 券	5.1000	150	152	24,276	2029/01/19	
PLAINS ALL AMER PIPELINE 4.7 01/15/31	社 債 券	4.7000	239	240	38,199	2031/01/15	
PROLOGIS TARGETED US 4.25 01/15/31	社 債 券	4.2500	160	158	25,173	2031/01/15	
ATHENE GLOBAL FUNDING 5.583 01/09/29	社 債 券	5.5830	2,000	2,032	323,151	2029/01/09	
ATLAS WAREHOUSE LEND 6.25 01/15/30	社 債 券	6.2500	520	539	85,757	2030/01/15	
RGA GLOBAL FUNDING 5.25 01/09/30	社 債 券	5.2500	285	291	46,365	2030/01/09	
APOLLO DEBT SOLUTIONS BD 5.7 01/23/31	社 債 券	5.7000	360	356	56,691	2031/01/23	
CITADEL LP 6.0 01/23/30	社 債 券	6.0000	165	171	27,290	2030/01/23	
TD SYNEX CORP 4.3 01/17/29	社 債 券	4.3000	780	774	123,166	2029/01/17	
SIXTH STREET LENDING PAR 5.75 01/15/30	社 債 券	5.7500	635	633	100,775	2030/01/15	
NATIONAL BANK OF CANADA 01/20/29	社 債 券	4.1660	2,670	2,663	423,467	2029/01/20	
FOUNDRY JV HOLDCO LLC 5.9 01/25/30	社 債 券	5.9000	1,809	1,888	300,317	2030/01/25	
CANADIAN IMPERIAL BANK 01/29/30	社 債 券	4.2830	1,615	1,611	256,292	2030/01/29	
ENTERPRISE PRODUCTS OPER 3.3 02/15/53	社 債 券	3.3000	1,385	935	148,682	2053/02/15	
FLORIDA POWER & LIGHT CO 5.6 02/15/66	社 債 券	5.6000	1,330	1,307	207,858	2066/02/15	
ALPHABET INC 5.75 02/15/66	社 債 券	5.7500	975	977	155,443	2066/02/15	
EXPEDIA INC 3.8 02/15/28	社 債 券	3.8000	1,955	1,938	308,253	2028/02/15	
DEUTSCHE BANK NY 02/10/34	社 債 券	7.0790	1,280	1,392	221,364	2034/02/10	
T-MOBILE USA INC 3.3 02/15/51	社 債 券	3.3000	3,080	2,038	324,220	2051/02/15	
JEFFERIES FIN GROUP INC 5.5 02/15/36	社 債 券	5.5000	640	627	99,760	2036/02/15	
CENCORA INC 4.9 02/13/36	社 債 券	4.9000	795	788	125,322	2036/02/13	
CAMDEN PROPERTY TRUST 4.9 02/28/36	社 債 券	4.9000	755	743	118,186	2036/02/28	
EMBRAER NETHERLANDS FINA 5.98 02/11/35	社 債 券	5.9800	685	723	115,076	2035/02/11	
BANK OF NOVA SCOTIA 02/14/31	社 債 券	5.1300	3,310	3,389	538,919	2031/02/14	
ANHEUSER-BUSCH CO/INBEV 4.9 02/01/46	社 債 券	4.9000	1,005	924	147,006	2046/02/01	
ORACLE CORP 6.55 02/04/46	社 債 券	6.5500	1,691	1,620	257,733	2046/02/04	
BARCLAYS PLC 02/25/31	社 債 券	5.3670	1,185	1,215	193,215	2031/02/25	
JPMORGAN CHASE & CO 02/05/37	社 債 券	5.1930	2,669	2,653	421,870	2037/02/05	
GOLDMAN SACHS GROUP INC 02/02/41	社 債 券	5.3870	2,310	2,272	361,305	2041/02/02	
AMERICAN EXPRESS CO 02/08/41	社 債 券	5.4120	500	502	79,872	2041/02/08	
FISERV INC 4.55 02/15/31	社 債 券	4.5500	1,115	1,102	175,348	2031/02/15	
DELL INT LLC / EMC CORP 4.5 02/15/31	社 債 券	4.5000	980	977	155,426	2031/02/15	
MSD INVESTMENT CORP 6.125 02/05/31	社 債 券	6.1250	550	542	86,229	2031/02/05	
WESTERN MIDSTREAM OPERAT 4.05 02/01/30	社 債 券	4.0500	285	279	44,408	2030/02/01	
TARGET CORP 2.35 02/15/30	社 債 券	2.3500	1,775	1,665	264,797	2030/02/15	
HYUNDAI CAPITAL AMERICA 3.0 02/10/27	社 債 券	3.0000	120	118	18,875	2027/02/10	
PHILIP MORRIS INTL INC 5.375 02/15/33	社 債 券	5.3750	2,020	2,097	333,485	2033/02/15	

銘柄	当 期 末						償 還 年 月 日
	種類	利率	額面金額	評 価 額			
				外貨建金額	邦貨換算金額		
(アメリカ)		%	千アメリカ・ドル	千アメリカ・ドル	千円		
AMGEN INC 2.45 02/21/30	社 債 券	2.4500	1,560	1,460	232,167	2030/02/21	
CENTENE CORP 3.375 02/15/30	社 債 券	3.3750	2,130	1,978	314,604	2030/02/15	
AVOLON HOLDINGS FNDG LTD 2.75 02/21/28	社 債 券	2.7500	2,355	2,281	362,798	2028/02/21	
OTIS WORLDWIDE CORP 2.565 02/15/30	社 債 券	2.5650	1,825	1,710	271,925	2030/02/15	
CISCO SYSTEMS INC 4.95 02/24/32	社 債 券	4.9500	1,670	1,720	273,514	2032/02/24	
JABIL INC 5.45 02/01/29	社 債 券	5.4500	500	511	81,396	2029/02/01	
AUTOZONE INC 4.5 02/01/28	社 債 券	4.5000	1,895	1,905	303,013	2028/02/01	
SYNCHRONY FINANCIAL 02/25/32	社 債 券	4.9470	275	270	43,036	2032/02/25	
ALTRIA GROUP INC 4.875 02/04/28	社 債 券	4.8750	1,780	1,800	286,297	2028/02/04	
GOLDMAN SACHS PRIVATE CR 5.05 02/23/28	社 債 券	5.0500	630	624	99,301	2028/02/23	
DELL INT LLC / EMC CORP 4.15 02/15/29	社 債 券	4.1500	1,380	1,375	218,649	2029/02/15	
ORACLE CORP 4.1 03/25/61	社 債 券	4.1000	1,445	907	144,231	2061/03/25	
AMGEN INC 5.75 03/02/63	社 債 券	5.7500	780	761	121,069	2063/03/02	
HONEYWELL AEROSPACE INC 5.852 03/16/66	社 債 券	5.8520	1,782	1,788	284,386	2066/03/16	
NEXTERA ENERGY CAPITAL 5.85 03/01/56	社 債 券	5.8500	1,370	1,361	216,558	2056/03/01	
MPLX LP 4.125 03/01/27	社 債 券	4.1250	2,035	2,032	323,182	2027/03/01	
AMAZON.COM INC 5.8 03/13/56	社 債 券	5.8000	1,360	1,372	218,271	2056/03/13	
HCA INC 4.625 03/15/52	社 債 券	4.6250	1,035	843	134,196	2052/03/15	
CAPITAL ONE FINANCIAL CO 3.75 03/09/27	社 債 券	3.7500	1,285	1,280	203,646	2027/03/09	
SOUTHERN CAL EDISON 3.65 03/01/28	社 債 券	3.6500	610	602	95,808	2028/03/01	
GATX CORP 6.05 03/15/34	社 債 券	6.0500	430	457	72,800	2034/03/15	
HSBC HOLDINGS PLC 03/10/37	社 債 券	5.2790	960	956	152,119	2037/03/10	
SYNCHRONY FINANCIAL 5.15 03/19/29	社 債 券	5.1500	1,730	1,742	277,072	2029/03/19	
AIB GROUP PLC 03/28/35	社 債 券	5.8710	500	523	83,262	2035/03/28	
MCDONALD'S CORP 2.125 03/01/30	社 債 券	2.1250	1,650	1,528	243,106	2030/03/01	
AMERICAN ELECTRIC POWER 2.3 03/01/30	社 債 券	2.3000	2,310	2,137	339,868	2030/03/01	
JM SMUCKER CO 2.375 03/15/30	社 債 券	2.3750	1,990	1,849	294,103	2030/03/15	
WILLIAMS COMPANIES INC 5.15 03/15/36	社 債 券	5.1500	825	821	130,702	2036/03/15	
ONEOK INC 3.1 03/15/30	社 債 券	3.1000	2,250	2,139	340,219	2030/03/15	
FEDEX FREIGHT HOLDING CO 5.25 03/15/36	社 債 券	5.2500	687	677	107,696	2036/03/15	
MARTIN MARIETTA MATERIAL 2.5 03/15/30	社 債 券	2.5000	105	97	15,565	2030/03/15	
LEIDOS INC 5.0 03/15/36	社 債 券	5.0000	1,414	1,386	220,470	2036/03/15	
HCA INC 5.75 03/01/35	社 債 券	5.7500	375	391	62,247	2035/03/01	
STANDARD CHARTERED PLC 03/15/33	社 債 券	4.8660	200	200	31,815	2033/03/15	
CIGNA CORP 3.4 03/01/27	社 債 券	3.4000	600	596	94,815	2027/03/01	
SEMPRA 5.25 03/15/36	社 債 券	5.2500	323	322	51,267	2036/03/15	
HSBC HOLDINGS PLC 4.95 03/31/30	社 債 券	4.9500	800	816	129,784	2030/03/31	
TAKEOFF MERGER SUB INC 5.5 03/24/36	社 債 券	5.5000	460	461	73,330	2036/03/24	
ARES CAPITAL CORP 5.8 03/08/32	社 債 券	5.8000	1,480	1,478	235,066	2032/03/08	
NOVARTIS CAPITAL CORP 4.9 03/18/36	社 債 券	4.9000	915	921	146,548	2036/03/18	
SYDNEY AIRPORT FINANCE 5.248 03/26/36	社 債 券	5.2480	1,095	1,099	174,891	2036/03/26	
BLUE OWL CREDIT INCOME 6.65 03/15/31	社 債 券	6.6500	1,905	1,909	303,600	2031/03/15	
AMAZON.COM INC 4.35 03/20/33	社 債 券	4.3500	1,290	1,278	203,365	2033/03/20	
COUSINS PROPERTIES LP 4.875 03/01/33	社 債 券	4.8750	463	453	72,119	2033/03/01	
REGENCY CENTERS LP 4.5 03/15/33	社 債 券	4.5000	409	403	64,216	2033/03/15	
JOHN DEERE CAPITAL CORP 4.9 03/03/28	社 債 券	4.9000	1,880	1,913	304,278	2028/03/03	
SOUTHERN CAL EDISON 5.3 03/01/28	社 債 券	5.3000	580	589	93,730	2028/03/01	
SYNCHRONY FINANCIAL 03/06/31	社 債 券	5.4500	420	423	67,359	2031/03/06	
ABBOTT LABORATORIES 4.3 03/15/33	社 債 券	4.3000	1,351	1,335	212,284	2033/03/15	
PROLOGIS TARGETED US 4.625 03/15/33	社 債 券	4.6250	2,345	2,308	367,082	2033/03/15	
GLOBAL PAYMENTS INC 5.4 03/15/33	社 債 券	5.4000	1,354	1,335	212,418	2033/03/15	
AMERICAN EXPRESS CO 2.55 03/04/27	社 債 券	2.5500	1,550	1,530	243,365	2027/03/04	
NISOURCE INC 5.25 03/30/28	社 債 券	5.2500	1,765	1,798	285,933	2028/03/30	
PPG INDUSTRIES INC 4.375 03/15/31	社 債 券	4.3750	905	902	143,465	2031/03/15	

銘 柄	当 期 末						償 還 年 月 日
	種 類	利 率	額 面 金 額	評 価 額			
				外 貨 建 金 額	邦 貨 換 算 金 額		
(アメリカ)		%	千アメリカ・ドル	千アメリカ・ドル	千円		
MERCK & CO INC 4.15 03/15/31	社 債 券	4.1500	1,302	1,296	206,213	2031/03/15	
HYUNDAI CAPITAL AMERICA 5.6 03/30/28	社 債 券	5.6000	690	704	111,980	2028/03/30	
EQUINIX ASIA FIN CORP 4.4 03/15/31	社 債 券	4.4000	763	755	120,061	2031/03/15	
ABBOTT LABORATORIES 4.0 03/15/31	社 債 券	4.0000	1,351	1,336	212,541	2031/03/15	
NORINCHUKIN BANK 4.683 03/10/31	社 債 券	4.6830	883	881	140,214	2031/03/10	
FIDELITY NATL INFO SERV 4.8 03/10/31	社 債 券	4.8000	1,185	1,189	189,076	2031/03/10	
TAKEOFF MERGER SUB INC 4.85 03/24/31	社 債 券	4.8500	831	829	131,843	2031/03/24	
MAIN STREET CAPITAL CORP 6.95 03/01/29	社 債 券	6.9500	400	413	65,797	2029/03/01	
XCEL ENERGY INC 4.75 03/21/28	社 債 券	4.7500	415	418	66,540	2028/03/21	
VOLKSWAGEN GROUP AMERICA 5.05 03/27/28	社 債 券	5.0500	1,915	1,933	307,412	2028/03/27	
MACQUARIE AIRFINANCE HLD 5.2 03/27/28	社 債 券	5.2000	250	251	40,051	2028/03/27	
BLUE OWL TECHNOLOGY FINA 03/15/28	社 債 券	6.1000	1,130	1,127	179,329	2028/03/15	
MACQUARIE AIRFINANCE HLD 6.4 03/26/29	社 債 券	6.4000	525	545	86,812	2029/03/26	
CGI INC 4.95 03/14/30	社 債 券	4.9500	1,485	1,498	238,305	2030/03/14	
BLUE OWL CAPITAL CORP 5.95 03/15/29	社 債 券	5.9500	875	873	138,816	2029/03/15	
HSBC HOLDINGS PLC 03/03/29	社 債 券	4.8990	2,405	2,426	385,862	2029/03/03	
ENERGY TRANSFER PARTNERS 5.3 04/15/47	社 債 券	5.3000	1,300	1,170	186,103	2047/04/15	
SOUTHERN CO 04/01/58	社 債 券	6.0000	1,365	1,387	220,687	2058/04/01	
BANK OF AMERICA CORP 3.705 04/24/28	社 債 券	3.7050	2,395	2,382	378,818	2028/04/24	
CENTERPOINT ENERGY INC 04/01/56	社 債 券	5.9500	1,345	1,349	214,572	2056/04/01	
CENTERPOINT ENER HOUSTON 5.3 04/01/53	社 債 券	5.3000	80	76	12,149	2053/04/01	
COREBRIDGE FINANCIAL INC 4.4 04/05/52	社 債 券	4.4000	1,950	1,573	250,236	2052/04/05	
CENTERPOINT ENER HOUSTON 4.95 04/01/33	社 債 券	4.9500	115	116	18,558	2033/04/01	
VISTRA OPERATIONS CO LLC 5.25 04/30/33	社 債 券	5.2500	666	672	106,953	2033/04/30	
TORONTO-DOMINION BANK 4.866 04/22/33	社 債 券	4.8660	2,160	2,171	345,220	2033/04/22	
FIFTH THIRD BANCORP 04/29/32	社 債 券	4.5660	1,343	1,335	212,314	2032/04/29	
CSL FINANCE PLC 4.95 04/27/62	社 債 券	4.9500	1,925	1,660	264,070	2062/04/27	
ENERGY MISSISSIPPI LLC 5.8 04/15/55	社 債 券	5.8000	850	853	135,665	2055/04/15	
NIPPON LIFE INSURANCE 04/30/55	社 債 券	6.5000	945	998	158,765	2055/04/30	
JPMORGAN CHASE & CO 04/22/36	社 債 券	5.5720	845	877	139,561	2036/04/22	
BANK OF AMERICA CORP 04/25/34	社 債 券	5.2880	1,570	1,606	255,452	2034/04/25	
AVERY DENNISON CORP 2.65 04/30/30	社 債 券	2.6500	2,170	2,023	321,732	2030/04/30	
HCA INC 5.6 04/01/34	社 債 券	5.6000	375	388	61,836	2034/04/01	
PROLOGIS TARGETED US 5.5 04/01/34	社 債 券	5.5000	497	511	81,403	2034/04/01	
GABX LEASING 5.3 04/15/36	社 債 券	5.3000	232	232	36,943	2036/04/15	
PUBLIC SERVICE ENTERPRIS 8.625 04/15/31	社 債 券	8.6250	475	538	85,587	2031/04/15	
HARBOUR ENERGY PLC 6.327 04/01/35	社 債 券	6.3270	1,035	1,071	170,399	2035/04/01	
GLENCORE FUNDING LLC 5.673 04/01/35	社 債 券	5.6730	580	602	95,794	2035/04/01	
VISTRA OPERATIONS CO LLC 5.55 04/30/36	社 債 券	5.5500	644	649	103,263	2036/04/30	
BROOKFIELD ASSET MANAGEM 5.795 04/24/35	社 債 券	5.7950	415	428	68,076	2035/04/24	
CDW LLC/CDW FINANCE 4.25 04/01/28	社 債 券	4.2500	2,240	2,223	353,530	2028/04/28	
SANTANDER UK GROUP HLDGS 04/15/31	社 債 券	5.6940	1,455	1,508	239,843	2031/04/15	
GOLDMAN SACHS GROUP INC 04/23/31	社 債 券	5.2180	1,630	1,667	265,106	2031/04/23	
ARES CAPITAL CORP 5.25 04/12/31	社 債 券	5.2500	915	897	142,693	2031/04/12	
HPS CORPORATE LENDING FU 5.65 04/02/31	社 債 券	5.6500	3,740	3,658	581,694	2031/04/02	
TD SYNEX CORP 6.1 04/12/34	社 債 券	6.1000	280	294	46,750	2034/04/12	
GOLUB CAPITAL CAP FND 5.6 04/15/31	社 債 券	5.6000	569	552	87,865	2031/04/15	
TARGA RESOURCES CORP 4.35 04/15/31	社 債 券	4.3500	446	441	70,136	2031/04/15	
FORD MOTOR CREDIT CO LLC 5.42 04/09/31	社 債 券	5.4200	1,925	1,923	305,814	2031/04/09	
ITC HOLDINGS CORP 4.875 04/15/31	社 債 券	4.8750	638	643	102,385	2031/04/15	
ERAC USA FINANCE LLC 4.7 04/30/31	社 債 券	4.7000	950	957	152,232	2031/04/30	
MORGAN STANLEY 04/20/29	社 債 券	5.1640	3,100	3,148	500,709	2029/04/20	
CHENIERE ENERGY INC 5.65 04/15/34	社 債 券	5.6500	1,225	1,273	202,575	2034/04/15	
GOLDMAN SACHS GROUP INC 04/20/34	社 債 券	5.0940	1,065	1,071	170,355	2034/04/20	

銘柄	当 期 末						償 還 年 月 日
	種類	利率	額面金額	評 価 額			
				外貨建金額	邦貨換算金額		
(アメリカ)		%	千アメリカ・ドル	千アメリカ・ドル	千円		
AUSTRALIAN METCOAL FINAN 6.75 04/22/34	社債	6.7500	200	205	32,718	2034/04/22	
BROADCOM INC 5.05 04/15/30	社債	5.0500	3,215	3,306	525,720	2030/04/15	
FORTITUDE GROUP HOLDINGS 6.25 04/01/30	社債	6.2500	395	406	64,712	2030/04/01	
BGC GROUP INC 6.15 04/02/30	社債	6.1500	355	366	58,342	2030/04/02	
GOLDMAN SACHS GROUP INC 04/20/30	社債	4.5940	1,332	1,336	212,452	2030/04/20	
ROYAL BANK OF CANADA 04/17/30	社債	4.4000	1,344	1,348	214,357	2030/04/17	
PACIFICORP 4.65 04/15/29	社債	4.6500	1,365	1,371	218,142	2029/04/15	
TIME WARNER CABLE INC 6.55 05/01/37	社債	6.5500	180	184	29,385	2037/05/01	
WEC ENERGY GROUP INC 05/15/56	社債	5.6250	595	593	94,430	2056/05/15	
LIBERTY MUTUAL GROUP INC 3.95 05/15/60	社債	3.9500	740	516	82,155	2060/05/15	
BOEING CO 5.93 05/01/60	社債	5.9300	725	713	113,418	2060/05/01	
TARGA RESOURCES CORP 6.05 05/15/56	社債	6.0500	435	428	68,092	2056/05/15	
PUBLIC SERVICE COLORADO 5.85 05/15/55	社債	5.8500	2,400	2,417	384,370	2055/05/15	
JPMORGAN CHASE & CO 05/13/31	社債	2.9560	1,590	1,495	237,780	2031/05/13	
ALPHABET INC 5.25 05/15/55	社債	5.2500	1,255	1,201	191,052	2055/05/15	
BOEING CO 5.705 05/01/40	社債	5.7050	400	409	65,147	2040/05/01	
APOLLO GLOBAL MANAGEMENT 5.8 05/21/54	社債	5.8000	570	546	86,853	2054/05/21	
NORTHWESTERN MUTUAL LIFE 6.17 05/29/55	社債	6.1700	1,740	1,824	290,056	2055/05/29	
BOEING CO/THE 6.858 05/01/54	社債	6.8580	345	388	61,812	2054/05/01	
OMNIS FUNDING TRUST 6.722 05/15/55	社債	6.7220	585	609	96,912	2055/05/15	
FAIRFAX FINL HLDGS LTD 6.5 05/20/55	社債	6.5000	1,735	1,835	291,795	2055/05/20	
LEAR CORP 5.25 05/15/49	社債	5.2500	260	233	37,120	2049/05/15	
MARRIOTT INTERNATIONAL 5.1 05/01/38	社債	5.1000	977	953	151,582	2038/05/01	
ENERGY TRANSFER OPERATNG 3.75 05/15/30	社債	3.7500	295	287	45,691	2030/05/15	
SHERWIN-WILLIAMS CO 2.3 05/15/30	社債	2.3000	1,800	1,663	264,520	2030/05/15	
BARCLAYS PLC 05/09/34	社債	6.2240	1,200	1,278	203,315	2034/05/09	
CROWN CASTLE INC 5.1 05/01/33	社債	5.1000	1,620	1,622	257,998	2033/05/01	
COMCAST CORP 4.8 05/15/33	社債	4.8000	1,905	1,915	304,641	2033/05/15	
PACIFIC GAS & ELECTRIC 5.2 05/01/36	社債	5.2000	1,931	1,907	303,246	2036/05/01	
AMEREN CORP 5.0 05/15/36	社債	5.0000	1,095	1,084	172,491	2036/05/15	
SOUTHWESTERN PUBLIC SERV 5.3 05/15/35	社債	5.3000	1,065	1,081	171,940	2035/05/15	
PFIZER INVESTMENT ENTER 4.75 05/19/33	社債	4.7500	1,790	1,798	285,950	2033/05/19	
MOHAWK INDUSTRIES INC 3.625 05/15/30	社債	3.6250	55	53	8,460	2030/05/15	
LYB INT FINANCE III 5.625 05/15/33	社債	5.6250	1,990	2,031	323,056	2033/05/15	
BRIGHTHOUSE FINANCIAL IN 5.625 05/15/30	社債	5.6250	2,115	2,129	338,647	2030/05/15	
IPALCO ENTERPRISES INC 4.25 05/01/30	社債	4.2500	1,670	1,618	257,357	2030/05/01	
MAREX GROUP PLC 5.829 05/08/28	社債	5.8290	1,220	1,234	196,369	2028/05/08	
BOEING CO/THE 6.298 05/01/29	社債	6.2980	390	411	65,438	2029/05/01	
CITIBANK NA 4.914 05/29/30	社債	4.9140	1,250	1,278	203,309	2030/05/29	
MSD INVESTMENT CORP 6.25 05/31/30	社債	6.2500	730	727	115,634	2030/05/31	
COMMONWEALTH EDISON CO 5.95 06/01/55	社債	5.9500	740	766	121,819	2055/06/01	
ANHEUSER-BUSCH INBEV WOR 4.35 06/01/40	社債	4.3500	1,115	1,006	160,065	2040/06/01	
SOUTHWESTERN PUBLIC SERV 6.0 06/01/54	社債	6.0000	690	705	112,105	2054/06/01	
UNITEDHEALTH GROUP INC 5.95 06/15/55	社債	5.9500	330	339	53,958	2055/06/15	
VIATRIS INC 3.85 06/22/40	社債	3.8500	1,630	1,267	201,573	2040/06/22	
GATX CORP 6.05 06/05/54	社債	6.0500	325	332	52,908	2054/06/05	
HCA INC 4.125 06/15/29	社債	4.1250	1,410	1,402	222,967	2029/06/15	
AIR LEASE CORP 3.75 06/01/26	社債	3.7500	1,120	1,119	177,943	2026/06/01	
GOLDMAN SACHS GROUP INC 06/05/28	社債	3.6910	700	695	110,539	2028/06/05	
VALERO ENERGY CORP 6.625 06/15/37	社債	6.6250	315	350	55,700	2037/06/15	
ENERGY TRANSFER OPERATNG 6.05 06/01/41	社債	6.0500	135	137	21,919	2041/06/01	
SOUTHERN CAL EDISON 2.25 06/01/30	社債	2.2500	1,200	1,098	174,642	2030/06/01	
CAPITAL ONE FINANCIAL CO 06/08/34	社債	6.3770	1,745	1,861	296,038	2034/06/08	
PACIFIC GAS & ELECTRIC 3.25 06/01/31	社債	3.2500	2,090	1,948	309,813	2031/06/01	

銘柄	当 期 末						償 還 年 月 日
	種類	利率	額面金額	評 価 額			
				外貨建金額	邦貨換算金額		
(アメリカ)		%	千アメリカ・ドル	千アメリカ・ドル	千円		
GATX CORP 3.1 06/01/51	社 債 券	3.1000	910	582	92,700	2051/06/01	
CVS HEALTH CORP 5.3 06/01/33	社 債 券	5.3000	1,445	1,478	235,023	2033/06/01	
AIRCATTLE LTD 4.25 06/15/26	社 債 券	4.2500	725	724	115,155	2026/06/15	
REGENCY CENTERS LP 3.7 06/15/30	社 債 券	3.7000	1,880	1,837	292,179	2030/06/15	
CABOT CORP 5.0 06/30/32	社 債 券	5.0000	1,275	1,291	205,282	2032/06/30	
ENTERGY CORP 2.8 06/15/30	社 債 券	2.8000	1,915	1,797	285,770	2030/06/15	
VIATRIS INC 4.0 06/22/50	社 債 券	4.0000	245	165	26,245	2050/06/22	
ERP OPERATING LP 4.95 06/15/32	社 債 券	4.9500	400	408	64,876	2032/06/15	
OWL ROCK TECHNOLOGY FINA 3.75 06/17/26	社 債 券	3.7500	143	142	22,655	2026/06/17	
FLORIDA POWER & LIGHT CO 5.3 06/15/34	社 債 券	5.3000	905	942	149,898	2034/06/15	
ARES CAPITAL CORP 2.875 06/15/27	社 債 券	2.8750	2,160	2,111	335,828	2027/06/15	
BAKER HUGHES LLC/CO-OBL 4.65 06/15/33	社 債 券	4.6500	344	342	54,440	2033/06/15	
HYUNDAI CAPITAL AMERICA 5.4 06/24/31	社 債 券	5.4000	965	992	157,858	2031/06/24	
NXP BV/NXP FDG/NXP USA 3.875 06/18/26	社 債 券	3.8750	1,830	1,830	290,988	2026/06/18	
GARTNER INC 3.625 06/15/29	社 債 券	3.6250	2,200	2,078	330,445	2029/06/15	
ALLY FINANCIAL INC 06/13/29	社 債 券	6.9920	1,935	2,024	321,845	2029/06/13	
F&G ANNUITIES & LIFE INC 6.5 06/04/29	社 債 券	6.5000	980	997	158,568	2029/06/04	
BRIGHTHSE FIN GLBL FUND 5.65 06/10/29	社 債 券	5.6500	560	567	90,313	2029/06/10	
HERCULES CAPITAL INC 6.0 06/16/30	社 債 券	6.0000	1,090	1,087	172,974	2030/06/16	
CITADEL SECURITIES GLOBA 5.5 06/18/30	社 債 券	5.5000	250	256	40,729	2030/06/18	
AMERICAN HOMES 4 RENT 3.375 07/15/51	社 債 券	3.3750	60	39	6,325	2051/07/15	
LOWE'S COS INC 5.75 07/01/53	社 債 券	5.7500	1,365	1,348	214,455	2053/07/01	
UNITEDHEALTH GROUP INC 5.625 07/15/54	社 債 券	5.6250	2,030	1,977	314,487	2054/07/15	
CITIGROUP INC 07/24/28	社 債 券	3.6680	1,160	1,150	182,981	2028/07/24	
ORIX CORP 3.7 07/18/27	社 債 券	3.7000	415	412	65,563	2027/07/18	
EQUIFAX INC 7.0 07/01/37	社 債 券	7.0000	420	468	74,523	2037/07/01	
MORGAN STANLEY 07/22/28	社 債 券	3.5910	1,570	1,555	247,318	2028/07/22	
CROWN CASTLE INTL CORP 4.15 07/01/50	社 債 券	4.1500	390	302	48,099	2050/07/01	
AES CORP/THE 3.95 07/15/30	社 債 券	3.9500	355	342	54,444	2030/07/15	
STANDARD CHARTERED PLC 07/06/34	社 債 券	6.2960	1,200	1,279	203,508	2034/07/06	
NEWMONT CORP 2.6 07/15/32	社 債 券	2.6000	2,255	2,060	327,673	2032/07/15	
CAIXABANK SA 07/03/36	社 債 券	5.5810	200	204	32,439	2036/07/03	
US BANCORP 3.0 07/30/29	社 債 券	3.0000	2,320	2,230	354,596	2029/07/30	
SUMITOMO MITSUI FINL GRP 3.04 07/16/29	社 債 券	3.0400	800	767	122,049	2029/07/16	
MITSUBISHI UFJ FIN GRP 07/20/32	社 債 券	2.3090	795	708	112,650	2032/07/20	
OWL ROCK CAPITAL CORP 3.4 07/15/26	社 債 券	3.4000	218	217	34,546	2026/07/15	
TORONTO-DOMINION BANK 5.523 07/17/28	社 債 券	5.5230	1,220	1,255	199,646	2028/07/17	
CAIXABANK SA 07/03/31	社 債 券	4.8850	540	544	86,601	2031/07/03	
ARES CAPITAL CORP 2.15 07/15/26	社 債 券	2.1500	525	521	82,972	2026/07/15	
LENNAR CORP 5.2 07/30/30	社 債 券	5.2000	635	648	103,105	2030/07/30	
PUBLIC STORAGE OP CO 4.375 07/01/30	社 債 券	4.3750	1,425	1,433	227,896	2030/07/01	
SIXTH STREET LENDING PAR 6.125 07/15/30	社 債 券	6.1250	455	459	73,011	2030/07/15	
ESSENT GROUP LTD 6.25 07/01/29	社 債 券	6.2500	685	713	113,472	2029/07/01	
BAT CAPITAL CORP 6.25 08/15/55	社 債 券	6.2500	1,715	1,760	279,936	2055/08/15	
BLACKSTONE HOLDINGS FINA 2.85 08/05/51	社 債 券	2.8500	3,190	1,948	309,888	2051/08/05	
GLOBAL PAYMENTS INC 5.95 08/15/52	社 債 券	5.9500	1,975	1,860	295,777	2052/08/15	
MACQUARIE BANK LTD 08/13/36	社 債 券	5.6420	1,305	1,319	209,790	2036/08/13	
PACIFIC GAS & ELECTRIC 6.0 08/15/35	社 債 券	6.0000	2,145	2,243	356,788	2035/08/15	
CHUBB INA HOLDINGS LLC 4.9 08/15/35	社 債 券	4.9000	1,320	1,318	209,582	2035/08/15	
APOLLO GLOBAL MANAGEMENT 5.15 08/12/35	社 債 券	5.1500	755	742	118,034	2035/08/12	
BOSTON GAS COMPANY 3.001 08/01/29	社 債 券	3.0010	45	42	6,830	2029/08/01	
VMWARE INC 2.2 08/15/31	社 債 券	2.2000	2,375	2,122	337,505	2031/08/15	
CHOICE HOTELS INTL INC 5.85 08/01/34	社 債 券	5.8500	217	222	35,382	2034/08/01	
XCEL ENERGY INC 5.45 08/15/33	社 債 券	5.4500	1,795	1,853	294,679	2033/08/15	

銘柄	当 期 末					
	種類	利率	額面金額	評 価 額		償 還 年 月 日
				外貨建金額	邦貨換算金額	
(アメリカ)		%	千アメリカ・ドル	千アメリカ・ドル	千円	
BRUNSWICK CORP 2.4 08/18/31	社 債 券	2.4000	2,275	1,995	317,292	2031/08/18
GOLDMAN SACHS GROUP INC 08/23/28	社 債 券	4.4820	2,195	2,199	349,721	2028/08/23
SYNCHRONY FINANCIAL 08/02/30	社 債 券	5.9350	540	553	88,006	2030/08/02
SIXTH STREET SPECIALTY 5.625 08/15/30	社 債 券	5.6250	255	254	40,440	2030/08/15
VIPER ENERGY PARTNERS LL 4.9 08/01/30	社 債 券	4.9000	960	969	154,121	2030/08/01
GOLUB CAPITAL CAP FND 5.45 08/15/28	社 債 券	5.4500	335	333	52,973	2028/08/15
QUANTA SERVICES INC 4.3 08/09/28	社 債 券	4.3000	2,605	2,613	415,540	2028/08/09
KINDER MORGAN INC 5.1 08/01/29	社 債 券	5.1000	1,245	1,275	202,845	2029/08/01
EASTMAN CHEMICAL CO 5.0 08/01/29	社 債 券	5.0000	765	776	123,476	2029/08/01
TELEFONICA 8.25 09/15/30	社 債 券	8.2500	505	575	91,512	2030/09/15
AT&T 3.5 09/15/53	社 債 券	3.5000	188	124	19,835	2053/09/15
AT&T 3.55 09/15/55	社 債 券	3.5500	660	434	69,150	2055/09/15
SOUTHERN CAL EDISON 6.2 09/15/55	社 債 券	6.2000	340	340	54,165	2055/09/15
KROGER CO 5.5 09/15/54	社 債 券	5.5000	635	600	95,558	2054/09/15
AT&T 3.65 09/15/59	社 債 券	3.6500	2,007	1,317	209,508	2059/09/15
AMERICAN WATER CAPITAL C 5.7 09/01/55	社 債 券	5.7000	670	666	106,002	2055/09/01
CVS HEALTH CORP 6.2 09/15/55	社 債 券	6.2000	1,420	1,431	227,672	2055/09/15
DUKE ENERGY CORP 5.7 09/15/55	社 債 券	5.7000	1,370	1,318	209,619	2055/09/15
DR PEPPER SNAPPLE GROUP 2.55 09/15/26	社 債 券	2.5500	1,810	1,797	285,885	2026/09/15
CONAGRA BRANDS INC 8.25 09/15/30	社 債 券	8.2500	570	646	102,778	2030/09/15
VERIZON COMMUNICATIONS 2.85 09/03/41	社 債 券	2.8500	2,595	1,866	296,779	2041/09/03
GATX CORP 5.45 09/15/33	社 債 券	5.4500	1,480	1,518	241,427	2033/09/15
CITIGROUP INC 09/11/36	社 債 券	5.1740	410	410	65,262	2036/09/11
CAPITAL ONE FINANCIAL CO 09/11/36	社 債 券	5.1970	400	392	62,431	2036/09/11
SANTANDER UK GROUP HLDGS 09/22/36	社 債 券	5.1360	370	363	57,783	2036/09/22
BERKSHIRE HATHAWAY ENERG 8.48 09/15/28	社 債 券	8.4800	360	395	62,842	2028/09/15
GLENCORE FUNDING LLC 2.5 09/01/30	社 債 券	2.5000	1,190	1,092	173,651	2030/09/01
CAIXABANK SA 09/13/34	社 債 券	6.8400	1,645	1,816	288,777	2034/09/13
MPLX LP 5.4 09/15/35	社 債 券	5.4000	775	782	124,348	2035/09/15
NORINCHUKIN BANK 5.359 09/09/35	社 債 券	5.3590	610	615	97,805	2035/09/09
REGENCY CENTERS LP 2.95 09/15/29	社 債 券	2.9500	265	254	40,444	2029/09/15
HCA INC 5.45 09/15/34	社 債 券	5.4500	250	256	40,780	2034/09/15
RWE FINANCE US LLC 5.125 09/18/35	社 債 券	5.1250	415	409	65,167	2035/09/18
SANTANDER UK GROUP HLDGS 09/11/30	社 債 券	4.8580	2,370	2,388	379,755	2030/09/11
MITSUBISHI UFJ FIN GRP 09/12/31	社 債 券	4.5270	2,640	2,629	418,105	2031/09/12
CITIGROUP INC 09/11/31	社 債 券	4.5030	1,355	1,350	214,673	2031/09/11
CAPITAL ONE FINANCIAL CO 09/11/31	社 債 券	4.4930	380	376	59,913	2031/09/11
NISSAN MOTOR ACCEPTANCE 7.05 09/15/28	社 債 券	7.0500	1,715	1,758	279,587	2028/09/15
MOHAWK INDUSTRIES INC 5.85 09/18/28	社 債 券	5.8500	645	666	105,984	2028/09/18
GA GLOBAL FUNDING TRUST 4.5 09/18/30	社 債 券	4.5000	1,375	1,345	213,902	2030/09/18
BLACKSTONE SECURED LEND 2.85 09/30/28	社 債 券	2.8500	2,110	1,983	315,413	2028/09/30
ROPER TECHNOLOGIES INC 4.25 09/15/28	社 債 券	4.2500	400	398	63,400	2028/09/15
AERCAP IRELAND CAP/GLOBA 4.625 09/10/29	社 債 券	4.6250	1,240	1,246	198,258	2029/09/10
HP ENTERPRISE CO 4.15 09/15/28	社 債 券	4.1500	1,370	1,363	216,833	2028/09/15
STELLANTIS FINANCIAL SER 4.95 09/15/28	社 債 券	4.9500	565	565	89,878	2028/09/15
SBL HOLDINGS INC 5.9 09/26/28	社 債 券	5.9000	1,260	1,211	192,572	2028/09/26
HPS CORPORATE LENDING FU 4.9 09/11/28	社 債 券	4.9000	2,630	2,580	410,339	2028/09/11
NISSAN MOTOR ACCEPTANCE 5.55 09/13/29	社 債 券	5.5500	550	538	85,670	2029/09/13
GOLUB CAPITAL CAP FND 09/12/29	社 債 券	5.8000	820	816	129,853	2029/09/12
SANTANDER UK GROUP HLDGS 09/22/29	社 債 券	4.3200	935	931	148,156	2029/09/22
GOLDMAN SACHS GROUP INC 6.75 10/01/37	社 債 券	6.7500	810	889	141,404	2037/10/01
WILLIAMS COMPANIES INC 3.5 10/15/51	社 債 券	3.5000	1,215	840	133,615	2051/10/15
HP ENTERPRISE CO 5.6 10/15/54	社 債 券	5.6000	1,190	1,090	173,354	2054/10/15
ONEAMERICA FINL PARTNERS 4.25 10/15/50	社 債 券	4.2500	15	11	1,787	2050/10/15

銘 柄	当 期 末						償 還 年 月 日
	種 類	利 率	額 面 金 額	評 価 額			
				外 貨 建 金 額	邦 貨 換 算 金 額		
(アメリカ)		%	千アメリカ・ドル	千アメリカ・ドル	千円		
SOCIETE GENERALE 10/03/36	社 債 券	5.4390	1,030	1,026	163,278	2036/10/03	
ONEOK INC 4.95 10/15/32	社 債 券	4.9500	2,615	2,622	417,009	2032/10/15	
DELL INT LLC / EMC CORP 4.75 10/06/32	社 債 券	4.7500	685	684	108,885	2032/10/06	
MORGAN STANLEY 10/22/31	社 債 券	4.3560	1,355	1,339	212,939	2031/10/22	
HP ENTERPRISE CO 10/15/45	社 債 券	6.3500	1,685	1,718	273,183	2045/10/15	
SUNOCO LOGISTICS PARTNER 5.4 10/01/47	社 債 券	5.4000	505	459	73,029	2047/10/01	
GEORGETOWN UNIVERSITY 5.215 10/01/18	社 債 券	5.2150	30	26	4,247	2118/10/01	
JPMORGAN CHASE & CO 10/15/30	社 債 券	2.7390	2,960	2,805	446,093	2030/10/15	
SMITHFIELD FOODS INC 3.0 10/15/30	社 債 券	3.0000	10	9	1,470	2030/10/15	
BANK OF AMERICA CORP 10/25/35	社 債 券	5.5180	1,580	1,603	255,015	2035/10/25	
LOWE'S COS INC 4.85 10/15/35	社 債 券	4.8500	1,240	1,227	195,150	2035/10/15	
GRAY OAK PIPELINE LLC 3.45 10/15/27	社 債 券	3.4500	10	9	1,564	2027/10/15	
HYUNDAI CAPITAL AMERICA 2.375 10/15/27	社 債 券	2.3750	205	199	31,679	2027/10/15	
TD SYNnex CORP 5.3 10/10/35	社 債 券	5.3000	1,315	1,302	207,073	2035/10/10	
GLENCORE FUNDING LLC 6.375 10/06/30	社 債 券	6.3750	725	774	123,193	2030/10/06	
AKER BP ASA 5.25 10/30/35	社 債 券	5.2500	1,925	1,898	301,896	2035/10/30	
AERCAP IRELAND CAP/GLOBA 3.0 10/29/28	社 債 券	3.0000	1,265	1,223	194,578	2028/10/29	
AERCAP IRELAND CAP/GLOBA 4.625 10/15/27	社 債 券	4.6250	575	577	91,843	2027/10/15	
HP ENTERPRISE CO 4.4 10/15/30	社 債 券	4.4000	520	515	81,923	2030/10/15	
COREBRIDGE GLOB FUNDING 4.45 10/02/30	社 債 券	4.4500	950	941	149,781	2030/10/02	
NORINCHUKIN BANK 5.094 10/16/29	社 債 券	5.0940	290	295	46,912	2029/10/16	
GEORGIA POWER CO 4.0 10/01/28	社 債 券	4.0000	1,030	1,029	163,622	2028/10/01	
FORTITUDE GLOBAL FUNDING 4.625 10/06/28	社 債 券	4.6250	385	382	60,899	2028/10/06	
GENERAL MOTORS FINL CO 4.2 10/27/28	社 債 券	4.2000	2,330	2,320	368,982	2028/10/27	
GOLDMAN SACHS GROUP INC 10/21/29	社 債 券	4.1530	1,390	1,382	219,757	2029/10/21	
META PLATFORMS INC 5.75 11/15/65	社 債 券	5.7500	1,150	1,086	172,720	2065/11/15	
CORNING INC 5.45 11/15/79	社 債 券	5.4500	1,080	990	157,571	2079/11/15	
SOUTHERN CALIF GAS CO 6.35 11/15/52	社 債 券	6.3500	260	279	44,380	2052/11/15	
GOLDMAN SACHS GROUP INC 3.5 11/16/26	社 債 券	3.5000	810	807	128,385	2026/11/16	
JBS USA HOLD/FOOD/LUX CO 7.25 11/15/53	社 債 券	7.2500	1,880	2,091	332,553	2053/11/15	
JACKSON FINANCIAL INC 4.0 11/23/51	社 債 券	4.0000	2,815	1,909	303,599	2051/11/23	
BROADCOM INC 3.137 11/15/35	社 債 券	3.1370	400	345	54,998	2035/11/15	
T-MOBILE USA INC 4.95 11/15/35	社 債 券	4.9500	1,310	1,298	206,493	2035/11/15	
META PLATFORMS INC 4.875 11/15/35	社 債 券	4.8750	290	287	45,742	2035/11/15	
WESTLAKE CORP 5.55 11/15/35	社 債 券	5.5500	310	312	49,759	2035/11/15	
TIME WARNER CABLE LLC 5.875 11/15/40	社 債 券	5.8750	1,360	1,262	200,732	2040/11/15	
META PLATFORMS INC 5.625 11/15/55	社 債 券	5.6250	390	369	58,731	2055/11/15	
WILLIAMS COMPANIES INC 3.5 11/15/30	社 債 券	3.5000	1,295	1,242	197,506	2030/11/15	
CON EDISON CO OF NY INC 5.75 11/15/55	社 債 券	5.7500	326	327	52,075	2055/11/15	
EPR PROPERTIES 3.6 11/15/31	社 債 券	3.6000	665	615	97,827	2031/11/15	
FORD MOTOR CREDIT CO LLC 7.122 11/07/33	社 債 券	7.1220	1,905	2,046	325,372	2033/11/07	
BP CAP MARKETS AMERICA 5.227 11/17/34	社 債 券	5.2270	645	663	105,563	2034/11/17	
WESTERN MIDSTREAM OPERAT 5.45 11/15/34	社 債 券	5.4500	2,385	2,397	381,200	2034/11/15	
QVINTIV INC 7.375 11/01/31	社 債 券	7.3750	2,265	2,530	402,447	2031/11/01	
BANCO SANTANDER SA 4.551 11/06/30	社 債 券	4.5510	1,000	994	158,098	2030/11/06	
ATLAS WAREHOUSE LEND 4.95 11/15/30	社 債 券	4.9500	1,090	1,081	171,897	2030/11/15	
NORTHERN TRUST CORP 4.15 11/19/30	社 債 券	4.1500	1,291	1,290	205,275	2030/11/19	
MSCI INC 4.0 11/15/29	社 債 券	4.0000	2,140	2,087	332,007	2029/11/15	
MAREX GROUP PLC 6.404 11/04/29	社 債 券	6.4040	1,010	1,047	166,530	2029/11/04	
BLACKSTONE PRIVATE CRE 7.3 11/27/28	社 債 券	7.3000	1,780	1,842	292,920	2028/11/27	
LLOYDS BANKING GROUP PLC 11/26/28	社 債 券	5.0870	1,040	1,052	167,351	2028/11/26	
SOUTHWEST AIRLINES CO 4.375 11/15/28	社 債 券	4.3750	450	448	71,346	2028/11/15	
KKR GROUP FIN CO X LLC 3.25 12/15/51	社 債 券	3.2500	75	47	7,602	2051/12/15	
WELLS FARGO & COMPANY 12/03/35	社 債 券	5.2110	4,045	4,077	648,376	2035/12/03	

銘柄	当 期 末						償 還 年 月 日
	種類	利率	額面金額	評 価 額			
				外貨建金額	邦貨換算金額		
(アメリカ)		%	千アメリカ・ドル	千アメリカ・ドル	千円		
XCEL ENERGY INC 12/03/56	社 債 券	5.7500	1,333	1,317	209,574	2056/12/03	
AT&T 3.8 12/01/57	社 債 券	3.8000	135	92	14,706	2057/12/01	
AIR LEASE CORP 3.125 12/01/30	社 債 券	3.1250	2,494	2,323	369,416	2030/12/01	
DIAMONDBACK ENERGY INC 3.5 12/01/29	社 債 券	3.5000	1,945	1,892	300,855	2029/12/01	
CENTENE CORP 4.625 12/15/29	社 債 券	4.6250	235	229	36,501	2029/12/15	
AUST & NZ BANKING GRP NY 4.615 12/16/29	社 債 券	4.6150	2,845	2,897	460,788	2029/12/16	
APOLLO DEBT SOLUTIONS BD 5.2 12/08/28	社 債 券	5.2000	1,785	1,774	282,157	2028/12/08	
合 計	—	—	775,449	750,928	119,405,140	—	

## ■投資信託財産の構成

2026年4月20日現在

項 目	当 期 末	
	評 価 額	比 率
公 社 債	千円 119,405,140	% 97.2
コ ー ル ・ ロ ー ン 等 、 そ の 他	3,390,400	2.8
投 資 信 託 財 産 総 額	122,795,541	100.0

(注1) 評価額の単位未満は切捨ててあります。％は、小数点第2位を四捨五入しています。

(注2) 期末の外貨建資産の投資信託財産総額に対する比率は、121,319,565千円、98.8%です。

(注3) 外貨建資産は、期末の時価をわが国の対顧客電信売買相場の仲値により邦貨換算したものです。なお、2026年4月20日における邦貨換算レートは、1アメリカ・ドル=159.01円です。

## ■資産、負債、元本および基準価額の状況

(2026年4月20日)現在

項 目	当 期 末
(A) 資 産	122,795,541,177円
コ ー ル ・ ロ ー ン 等	1,535,528,505
公 社 債(評価額)	119,405,140,598
未 収 入 金	510,949,225
未 収 利 息	1,279,346,881
前 払 費 用	64,575,968
(B) 負 債	1,474,283,588
未 払 金	1,474,283,588
(C) 純 資 産 総 額(A-B)	121,321,257,589
元 本	34,276,275,315
次 期 繰 越 損 益 金	87,044,982,274
(D) 受 益 権 総 口 数	34,276,275,315口
1 万 口 当 たり 基 準 価 額(C/D)	35,395円

(注1) 期首元本額 35,010,042,406円  
追加設定元本額 190,091,356円  
一部解約元本額 923,858,447円

(注2) 期末における元本の内訳  
ルーミス米国投資適格債券ファンド [年2回決算型] 7,424,909,618円  
ルーミス米国投資適格債券ファンド [毎月決算型] 26,851,365,697円  
期末元本合計 34,276,275,315円

## ■損益の状況

当期 自2025年10月21日 至2026年4月20日

項 目	当 期
(A) 配 当 等 収 益	2,702,656,423円
受 取 利 息	2,683,694,480
そ の 他 収 益 金	18,961,943
(B) 有 価 証 券 売 買 損 益	4,312,853,387
売 買 益	6,400,309,813
売 買 損	△2,087,456,426
(C) そ の 他 費 用	△14,633,588
(D) 当 期 損 益 金(A+B+C)	7,000,876,222
(E) 前 期 繰 越 損 益 金	81,841,338,961
(F) 解 約 差 損 益 金	△2,267,141,553
(G) 追 加 信 託 差 損 益 金	469,908,644
(H) 合 計(D+E+F+G)	87,044,982,274
次 期 繰 越 損 益 金(H)	87,044,982,274

(注1) (B)有価証券売買損益は期末の評価換えによるものを含みます。

(注2) (F)解約差損益金とあるのは、中途解約の際、元本から解約価額を差し引いた差額分をいいます。

(注3) (G)追加信託差損益金とあるのは、信託の追加設定の際、追加設定をした価額から元本を差し引いた差額分をいいます。

## 《お知らせ》

### 約款変更のお知らせ

■「一般社団法人投資信託協会」の名称変更に伴い、約款における記載を「一般社団法人資産運用業協会」に変更しました。

(2026年4月1日)