

運用報告書 (全体版)

ルーミス米国投資適格債券ファンド [毎月決算型]

当ファンドの仕組みは次の通りです。

商品分類	追加型投信／海外／債券	
信託期間	2003年10月31日から無期限です。	
運用方針	主として米国の米ドル建て公社債に投資を行い、安定した収益の確保と信託財産の中・長期的な成長を目指します。	
主要投資対象	ルーミス米国投資適格債券ファンド 〔毎月決算型〕	ルーミス米国投資適格債券マザーファンド受益証券を主要投資対象とします。
	ルーミス米国投資適格債券マザーファンド	主として米国の米ドル建て公社債を主要投資対象とします。
運用方法	<p>投資を行う公社債の格付けについては、原則として取得時においてBBB－（Baa3）格以上の格付けを有する公社債に投資を行うとともに、ファンド全体の加重平均格付けをA－（A3）格以上に維持します。</p> <p>格付けは、S & Pグローバル・レーティング（S & P社）もしくはムーディーズ・インベスターズ・サービス（Moody's社）による格付けを基準とします。</p> <p>※「加重平均格付け」とは、各組入公社債等の格付けを、それぞれの公社債等の組入比率に応じて加重平均して算出した格付けであり、ファンドにかかる信用格付けではありません。</p> <p>実質組入外貨建資産については、原則として為替ヘッジを行いません。公社債の組入比率は、高位に保つことを基本とします。</p> <p>ルーミス米国投資適格債券マザーファンドにおける円の余資運用以外の運用の指図に関する権限を、ルーミス・セイレス・アンド・カンパニー・エル・ピーに委託します。</p>	
組入制限	ルーミス米国投資適格債券ファンド 〔毎月決算型〕	外貨建資産への実質投資割合には制限を設けません。
	ルーミス米国投資適格債券マザーファンド	外貨建資産への投資には制限を設けません。
分配方針	<p>第3期以降の毎期、原則として経費控除後の繰越分を含めた配当等収益および売買益（評価益を含みます。以下同じ。）等の全額を分配対象額の範囲とし、分配金額は、原則として利息収入相当分を中心とし、委託会社が基準価額の水準、市況動向等を勘案して決定します。</p> <p>なお、売買益については、原則として毎年6月および12月の決算時に分配を行います。ただし、分配対象額が少額の場合ならびに委託会社が基準価額の水準、市況動向を勘案したうえで、分配を見送る場合があります。</p>	

第259期	<決算日	2025年 5 月20日>
第260期	<決算日	2025年 6 月20日>
第261期	<決算日	2025年 7 月22日>
第262期	<決算日	2025年 8 月20日>
第263期	<決算日	2025年 9 月22日>
第264期	<決算日	2025年10月20日>

受益者の皆さまへ

毎々格別のお引立てに預かり厚くお礼申し上げます。

さて、「ルーミス米国投資適格債券ファンド [毎月決算型]」は、2025年10月20日に第264期の決算を行いました。ここに、運用経過等をご報告申し上げます。

今後とも一層のご愛顧を賜りますようお願い申し上げます。

<運用報告書に関するお問い合わせ先>

コールセンター：0120-104-694

受付時間：営業日の午前9時から午後5時まで

お客さまのお取引内容につきましては、購入された

販売会社にお問い合わせください。

アセットマネジメントOne 株式会社

東京都千代田区丸の内1-8-2

<https://www.am-one.co.jp/>

ルーミス米国投資適格債券ファンド【毎月決算型】

■最近5作成期の運用実績

作成期	決算期	基準価額			ブルームバーグ・米国政府／クレジット指数 (為替ノーヘッジ・円ベース) (参考指数)		為替		債券 比率	債券 優先比	債券 利率	純資産 総額
		(分配落)	税込み 分配金	期中 騰落率	(為替ノーヘッジ・円ベース) (参考指数)	期中 騰落率	(対米ドル)	期中 騰落率				
第40作成期	235期(2023年5月22日)	円	円	%		%	円	%	%	%	%	百万円
	236期(2023年6月20日)	8,489	15	0.9	520.09	2.2	137.72	2.1	96.1	—	—	20,395
	237期(2023年7月20日)	8,763	15	3.4	532.30	2.3	142.23	3.3	95.1	—	—	26,378
	238期(2023年8月21日)	8,656	15	△1.0	528.92	△0.6	139.70	△1.8	95.9	—	—	30,584
	239期(2023年9月20日)	8,680	15	0.5	536.11	1.4	145.33	4.0	96.9	—	—	35,108
	239期(2023年9月20日)	8,789	15	1.4	545.06	1.7	147.84	1.7	97.1	—	—	38,286
第41作成期	240期(2023年10月20日)	8,516	15	△2.9	535.92	△1.7	149.96	1.4	96.2	—	—	39,777
	241期(2023年11月20日)	8,892	15	4.6	555.07	3.6	149.95	△0.0	96.5	—	—	45,585
	242期(2023年12月20日)	8,943	15	0.7	556.36	0.2	144.03	△3.9	96.6	—	—	50,293
	243期(2024年1月22日)	9,096	15	1.9	568.55	2.2	148.20	2.9	96.7	—	—	54,870
	244期(2024年2月20日)	9,151	15	0.8	572.87	0.8	150.38	1.5	96.8	—	—	58,181
	245期(2024年3月21日)	9,214	15	0.9	582.01	1.6	150.79	0.3	97.5	—	—	60,621
第42作成期	246期(2024年4月22日)	9,265	15	0.7	583.81	0.3	154.80	2.7	97.0	—	—	63,326
	247期(2024年5月20日)	9,495	15	2.6	596.55	2.2	155.91	0.7	97.9	—	—	66,781
	248期(2024年6月20日)	9,775	15	3.1	615.08	3.1	158.16	1.4	97.5	—	—	72,637
	249期(2024年7月22日)	9,745	15	△0.2	614.96	△0.0	157.54	△0.4	97.6	—	—	74,764
	250期(2024年8月20日)	9,291	15	△4.5	586.64	△4.6	146.45	△7.0	97.6	—	—	73,059
	251期(2024年9月20日)	9,190	15	△0.9	582.10	△0.8	142.76	△2.5	98.1	—	—	74,465
第43作成期	252期(2024年10月21日)	9,442	15	2.9	599.22	2.9	149.43	4.7	97.7	—	—	78,239
	253期(2024年11月20日)	9,639	15	2.2	608.86	1.6	154.91	3.7	97.6	—	—	80,572
	254期(2024年12月20日)	9,739	15	1.2	619.83	1.8	157.95	2.0	96.5	—	—	82,530
	255期(2025年1月20日)	9,616	15	△1.1	614.45	△0.9	156.08	△1.2	97.6	—	—	82,050
	256期(2025年2月20日)	9,386	15	△2.2	601.10	△2.2	151.13	△3.2	98.4	—	—	81,392
	257期(2025年3月21日)	9,386	15	0.2	601.47	0.1	149.06	△1.4	97.9	—	—	82,799
第44作成期	258期(2025年4月21日)	8,763	15	△6.5	570.69	△5.1	141.24	△5.2	98.1	—	—	78,196
	259期(2025年5月20日)	9,024	15	3.1	581.47	1.9	145.32	2.9	98.3	—	—	80,805
	260期(2025年6月20日)	9,100	15	1.0	589.99	1.5	145.35	0.0	98.2	—	—	82,764
	261期(2025年7月22日)	9,275	15	2.1	600.35	1.8	147.47	1.5	98.1	—	—	85,584
	262期(2025年8月20日)	9,370	15	1.2	607.29	1.2	147.73	0.2	98.1	—	—	87,189
	263期(2025年9月22日)	9,538	15	2.0	616.91	1.6	148.29	0.4	97.9	—	—	90,017
	264期(2025年10月20日)	9,778	15	2.7	633.43	2.7	151.00	1.8	98.2	—	—	92,351

(注1) 基準価額の騰落率は分配金込みです。

(注2) 当ファンドはマザーファンドを組入れますので、「債券組入比率」、「債券先物比率」は実質比率を記載しております。

(注3) 債券先物比率は、買建比率－売建比率です。

(注4) ブルームバーグ・米国政府／クレジット指数（為替ノーヘッジ・円ベース）は、基準価額への反映を考慮して前営業日の値を用いております（小数第3位四捨五入）。また、為替（対米ドル）は、当日の対顧客電信売買相場仲値を用いております（以下同じ）。

(注5) 「Bloomberg」およびブルームバーグ・米国政府／クレジット指数（為替ノーヘッジ・円ベース）は、Bloomberg Finance L.P.および、同インデックスの管理者であるBloomberg Index Services Limited（以下「BISL」）をはじめとする関連会社（以下、総称して「ブルームバーグ」）のサービスマークであり、アセットマネジメントOne®による特定の目的での使用のために使用許諾されています。ブルームバーグはアセットマネジメントOne®とは提携しておらず、また、ルーミス米国投資適格債券ファンド【毎月決算型】を承認、支持、レビュー、推奨するものではありません。ブルームバーグは、ルーミス米国投資適格債券ファンド【毎月決算型】に関連するいかなるデータもしくは情報の適時性、正確性、または完全性についても保証しません（以下同じ）。

(注6) △（白三角）はマイナスを意味しています（以下同じ）。

■過去 6 ヶ月間の基準価額と市況の推移

決算期	年 月 日	基 準 価 額		ブルームバーグ・米国政府／クレジット指数 (為替ノーヘッジ・円ベース) (参考指数)		為 替		債 券 組入比率	債 券 先物比率
			騰 落 率		騰 落 率	(対米ドル)	騰 落 率		
第 259 期	(期 首) 2025年 4 月21日	円 8,763	% -	570.69	% -	円 141.24	% -	% 98.1	% -
	4 月末	8,972	2.4	578.42	1.4	142.57	0.9	97.6	-
	(期 末) 2025年 5 月20日	9,039	3.1	581.47	1.9	145.32	2.9	98.3	-
第 260 期	(期 首) 2025年 5 月20日	9,024	-	581.47	-	145.32	-	98.3	-
	5 月末	8,962	△0.7	581.23	△0.0	143.87	△1.0	97.6	-
	(期 末) 2025年 6 月20日	9,115	1.0	589.99	1.5	145.35	0.0	98.2	-
第 261 期	(期 首) 2025年 6 月20日	9,100	-	589.99	-	145.35	-	98.2	-
	6 月末	9,132	0.4	590.66	0.1	144.81	△0.4	98.2	-
	(期 末) 2025年 7 月22日	9,290	2.1	600.35	1.8	147.47	1.5	98.1	-
第 262 期	(期 首) 2025年 7 月22日	9,275	-	600.35	-	147.47	-	98.1	-
	7 月末	9,419	1.6	607.78	1.2	149.39	1.3	97.8	-
	(期 末) 2025年 8 月20日	9,385	1.2	607.29	1.2	147.73	0.2	98.1	-
第 263 期	(期 首) 2025年 8 月20日	9,370	-	607.29	-	147.73	-	98.1	-
	8 月末	9,368	△0.0	607.28	△0.0	146.92	△0.5	97.6	-
	(期 末) 2025年 9 月22日	9,553	2.0	616.91	1.6	148.29	0.4	97.9	-
第 264 期	(期 首) 2025年 9 月22日	9,538	-	616.91	-	148.29	-	97.9	-
	9 月末	9,574	0.4	620.01	0.5	148.88	0.4	98.3	-
	(期 末) 2025年10月20日	9,793	2.7	633.43	2.7	151.00	1.8	98.2	-

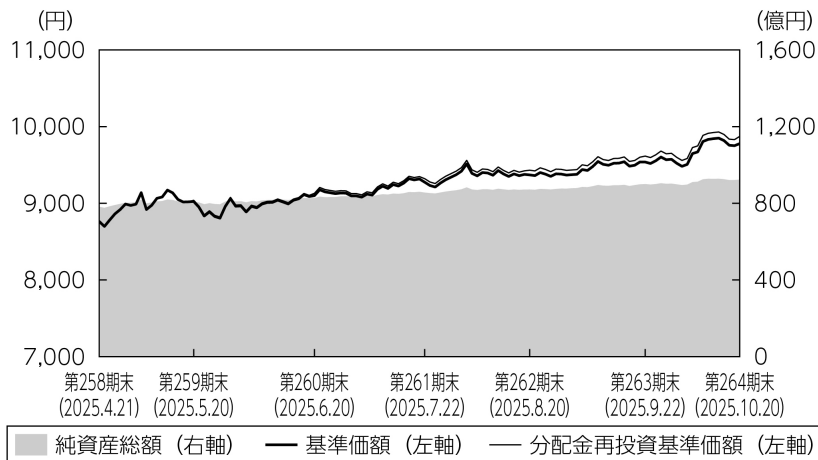
(注1) 期末基準価額は分配金込み、騰落率は期首比です。

(注2) 当ファンドはマザーファンドを組入れますので、「債券組入比率」、「債券先物比率」は実質比率を記載しております。

(注3) 債券先物比率は、買建比率－売建比率です。

■第259期～第264期の運用経過（2025年4月22日から2025年10月20日まで）

基準価額等の推移



第259期首： 8,763円
 第264期末： 9,778円
 （既払分配金90円）
 騰 落 率： 12.7%
 （分配金再投資ベース）

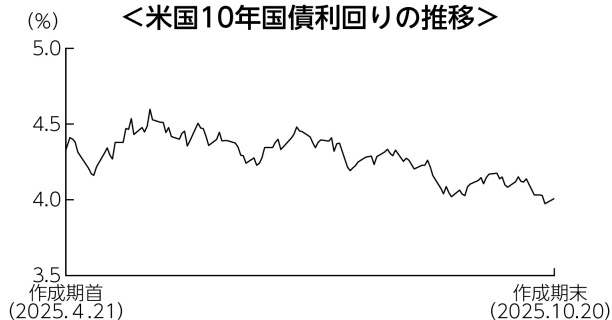
- (注1) 分配金再投資基準価額は、税引前の分配金を再投資したものとみなして計算したもので、ファンド運用の実質的なパフォーマンスを示すものです。
- (注2) 分配金を再投資するかどうかについてはお客さまがご利用のコースにより異なります。また、ファンドの購入価額により課税条件も異なります。従って、お客さまの損益の状況を示すものではありません。
- (注3) 分配金再投資基準価額は、期首の基準価額に合わせて指数化しています。
- (注4) 当ファンドはベンチマークを定めておりません。

基準価額の主な変動要因

「ルーミス米国投資適格債券マザーファンド」受益証券への投資を通じて、米国の米ドル建て投資適格債券に投資を行った結果、軟調な米雇用統計の結果やトランプ政権による関税政策の影響が当初懸念されたほど広範に及ばなかったことなどを背景として米社債市場は上昇し、加えて円安ドル高が進行したことなどから基準価額（税引前分配金再投資ベース）は上昇しました。

投資環境

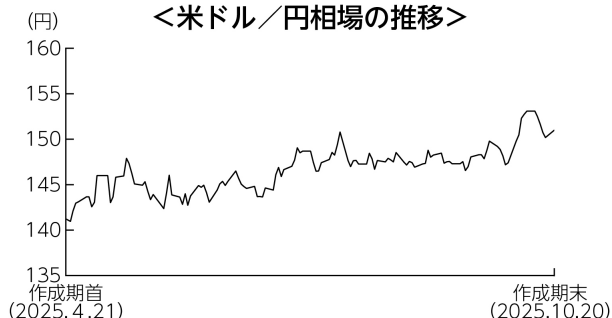
<米国10年国債利回りの推移>



(注) 値は前営業日のものを用いています。

米国国債市場は上昇（利回りは低下）しました。作成期初から5月中旬にかけては、トランプ政権の関税政策による米国への信認低下などを背景に下落しました。その後は、米経済指標の下振れや利下げ観測の高まりなどを受けて上昇し、作成期を通じては上昇しました。米国の投資適格社債市場は、米国国債利回りの低下に加えて、金融会社や消費者循環セクターを中心にスプレッドが縮小したことから上昇しました。

<米ドル／円相場の推移>



米ドルは対円で上昇しました。作成期初から6月末にかけては、方向感なく推移しましたが、7月は堅調な米労働市場の結果などを受けて上昇しました。その後は、日本国内における政局の不透明感や、財政拡張政策の推進を目指す高市氏の総理就任への期待感が円安の追い風となりました。

ポートフォリオについて

●当ファンド

「ルーミス米国投資適格債券マザーファンド」受益証券の組入比率を高位に維持しました。なお、実質組入外貨建資産に対して為替ヘッジを行いませんでした。

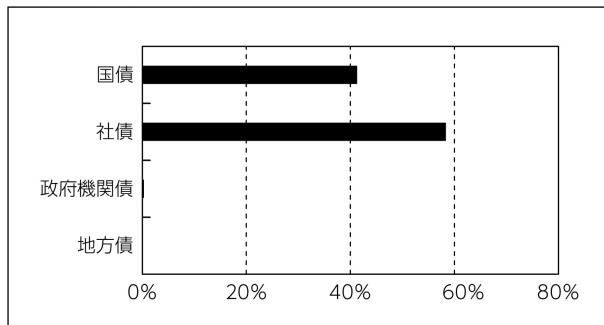
●ルーミス米国投資適格債券マザーファンド

米国の米ドル建て投資適格債券に投資を行い、個別銘柄の選別により分散されたポートフォリオの構築を行いました。当作成期末時点における債券の組入比率は、国債を40%程度、普通社債を60%程度とし、組入比率を高位に維持しました。ファンド全体の加重平均格付^(*)については、当ファンドの運用の基本方針に従い、A格以上を維持しました。上記の通り運用を行った結果、米社債市場の上昇や円安ドル高の進行などから基準価額は上昇しました。

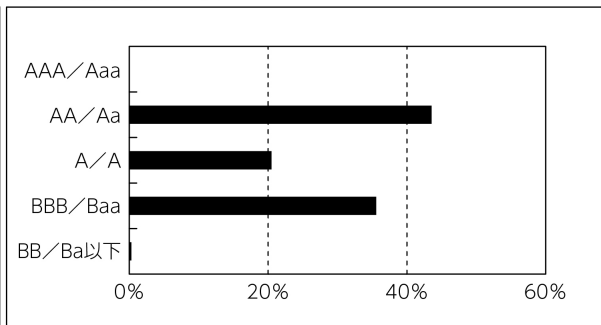
(*)「当ファンドの仕組み」をご参照ください。

作成期末

〔種別保有比率〕



〔格付別保有比率〕



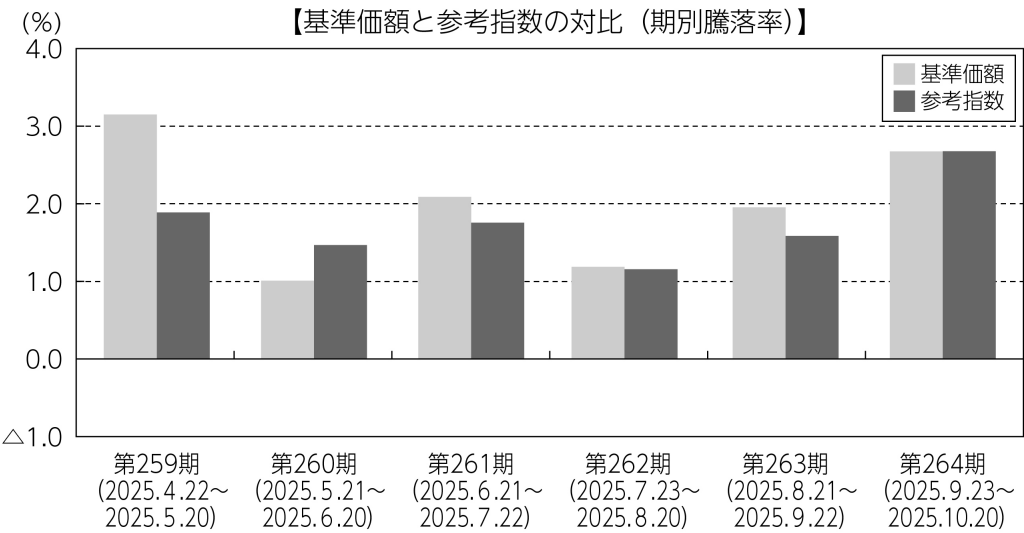
(注) 比率はルーミス米国投資適格債券マザーファンドの債券部分を100%として算出したものを用いています。

(注1) 比率はルーミス米国投資適格債券マザーファンドの債券部分を100%として算出したものを用いています。

(注2) 格付はS & P、Moody'sの高いほうの格付を採用しています。

ベンチマークとの差異について

当ファンドは運用の目標となるベンチマークを設けておりません。以下のグラフは、当ファンドの基準価額と参考指数の騰落率の対比です。



(注) 基準価額の騰落率は分配金（税引前）込みです。

分配金

当作成期の収益分配金は、利息収入相当分を中心とし、基準価額の水準、市況動向等を勘案して、下記のとおりといたしました。なお、収益分配に充てなかった収益については、運用の基本方針に基づいて運用を行います。

■分配原資の内訳（1万口当たり）

項目	第259期	第260期	第261期	第262期	第263期	第264期
	2025年4月22日 ～2025年5月20日	2025年5月21日 ～2025年6月20日	2025年6月21日 ～2025年7月22日	2025年7月23日 ～2025年8月20日	2025年8月21日 ～2025年9月22日	2025年9月23日 ～2025年10月20日
当期分配金（税引前）	15円	15円	15円	15円	15円	15円
対基準価額比率	0.17%	0.16%	0.16%	0.16%	0.16%	0.15%
当期の収益	15円	15円	15円	15円	15円	15円
当期の収益以外	-円	-円	-円	-円	-円	-円
翌期繰越分配対象額	1,585円	1,603円	1,624円	1,640円	1,661円	1,678円

- （注1）「当期の収益」および「当期の収益以外」は、小数点以下切捨てで算出しているためこれらを合計した額と「当期分配金（税引前）」の額が一致しない場合があります。
- （注2）当期分配金の「対基準価額比率」は「当期分配金（税引前）」の期末基準価額（分配金込み）に対する比率で、ファンドの収益率とは異なります。また、小数点第3位を四捨五入しています。
- （注3）「当期の収益」は「経費控除後の配当等収益」および「経費控除後・繰越欠損補填後の売買益（含、評価益）」から分配に充当した金額です。また、「当期の収益以外」は「分配準備積立金」および「収益調整金」から分配に充当した金額です。

今後の運用方針

●当ファンド

「ルーミス米国投資適格債券マザーファンド」受益証券の組入比率を高位に維持する方針です。

●ルーミス米国投資適格債券マザーファンド

F R B（米連邦準備理事会）は9月のF O M C（米連邦公開市場委員会）で25 b pの利下げを決定したものの、今後は会合毎に政策を判断する方針を示しました。

引き続き発行体のクオリティを重視しつつ米国の米ドル建て投資適格債券に投資を行い、安定した収益の確保と信託財産の中長期的な成長を目指します。

■ 1 万口当たりの費用明細

項目	第259期～第264期 (2025年4月22日 ～2025年10月20日)		項目の概要
	金額	比率	
(a) 信託報酬	43円	0.465%	(a) 信託報酬＝期中の平均基準価額×信託報酬率 期中の平均基準価額は9,273円です。
(投信会社)	(23)	(0.246)	投信会社分は、信託財産の運用、運用報告書等各种書類の作成、基準価額の算出等の対価
(販売会社)	(18)	(0.192)	販売会社分は、購入後の情報提供、交付運用報告書等各种書類の送付、口座内でのファンドの管理等の対価
(受託会社)	(3)	(0.027)	受託会社分は、運用財産の保管・管理、投信会社からの運用指図の実行等の対価
(b) その他費用	1	0.013	(b) その他費用＝期中のその他費用÷期中の平均受益権口数
(保管費用)	(1)	(0.013)	保管費用は、外国での資産の保管等に要する費用
(監査費用)	(0)	(0.001)	監査費用は、監査法人等に支払うファンドの監査にかかる費用
(その他)	(0)	(0.000)	その他は、信託事務の処理に要する諸費用等
合計	44	0.478	

(注1) 期中の費用（消費税等のかかるものは消費税等を含む）は追加・解約によって受益権口数に変動があるため、簡便法により算出した結果です。なお、その他費用は、このファンドが組入れているマザーファンドが支払った金額のうち、このファンドに対応するものを含みます。

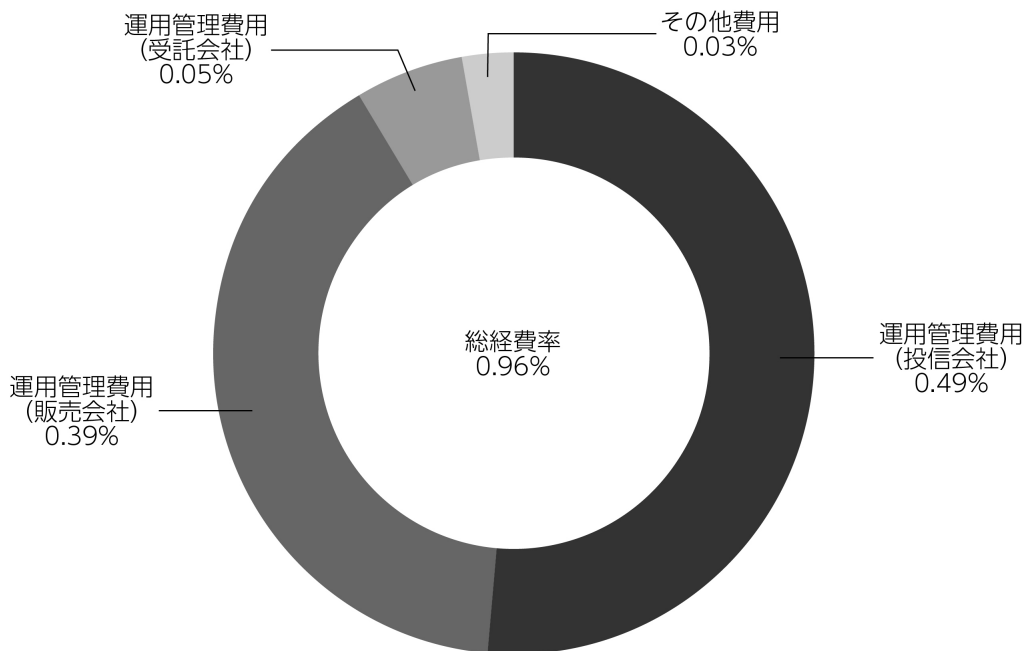
(注2) 金額欄は項目ごとに円未満は四捨五入してあります。

(注3) 比率欄は「1万口当たりのそれぞれの費用金額」を期中の平均基準価額で除して100を乗じたものです。

(参考情報)

◆総経費率

当作成期中の運用・管理にかかった費用の総額を期中の平均受益権口数に期中の平均基準価額（1口当たり）を乗じた数で除した総経費率（年率）は0.96%です。



(注1) 1万口当たりの費用明細において用いた簡便法により算出したものです。

(注2) 各費用は、原則として、募集手数料、売買委託手数料および有価証券取引税を含みません。

(注3) 各比率は、年率換算した値です。

(注4) 上記の前提条件で算出したものです。このため、これらの値はあくまでも参考であり、実際に発生した費用の比率と異なります。

■親投資信託受益証券の設定、解約状況（2025年4月22日から2025年10月20日まで）

	第 259 期 ～ 第 264 期			
	設 定		解 約	
	□ 数	金 額	□ 数	金 額
	千□	千円	千□	千円
ルーミス米国投資適格債券マザーファンド	1,240,854	3,861,000	85,231	260,000

■利害関係人との取引状況等（2025年4月22日から2025年10月20日まで）

期中の利害関係人との取引等はありません。

（注）利害関係人とは、投資信託及び投資法人に関する法律第11条第1項に規定される利害関係人です。

■組入資産の明細

親投資信託残高

	第43作成期末	第44作成期末	
	□ 数	□ 数	評 価 額
	千□	千□	千円
ルーミス米国投資適格債券マザーファンド	26,422,120	27,577,743	92,046,232

■投資信託財産の構成

2025年10月20日現在

項 目	第44作成期末	
	評 価 額	比 率
ル ー ミ ス 米 国 投 資 適 格 債 券 マ ザ ー フ ァ ン ド	千円 92,046,232	% 99.4
コ ー ル ・ ロ ー ン 等 、 そ の 他	570,741	0.6
投 資 信 託 財 産 総 額	92,616,973	100.0

(注1) 評価額の単位未満は切捨ててあります。％は、小数点第2位を四捨五入しています。
(注2) 期末のルーミス米国投資適格債券マザーファンドの外貨建資産の投資信託財産総額に対する比率は、116,850,763千円、99.2％です。
(注3) 外貨建資産は、期末の時価をわが国の対顧客電信売買相場の仲値により邦貨換算したものです。なお、2025年10月20日における邦貨換算レートは、1アメリカ・ドル＝151.00円です。

■資産、負債、元本および基準価額の状況

(2025年5月20日)、 (2025年6月20日)、 (2025年7月22日)、 (2025年8月20日)、 (2025年9月22日)、 (2025年10月20日)現在

項 目	第259期末	第260期末	第261期末	第262期末	第263期末	第264期末
(A)資 産	81,132,558,218円	83,073,936,579円	85,880,917,771円	87,429,604,910円	90,329,093,723円	92,616,973,855円
コ ー ル ・ ロ ー ン 等	735,224,162	659,328,649	843,875,716	533,444,872	745,553,353	570,741,034
ルーミス米国投資適格債券マザーファンド(評価額)	80,397,334,056	82,414,607,930	85,037,042,055	86,896,160,038	89,583,540,370	92,046,232,821
(B)負 債	327,304,939	308,942,828	296,627,172	240,385,491	311,343,556	265,899,459
未 払 収 益 分 配 金	134,310,223	136,420,386	138,408,716	139,578,255	141,560,408	141,678,187
未 払 解 約 金	133,021,244	107,924,315	88,995,918	36,128,008	94,765,743	58,675,816
未 払 信 託 報 酬	59,828,686	64,442,407	69,056,866	64,525,322	74,839,524	65,390,858
そ の 他 未 払 費 用	144,786	155,720	165,672	153,906	177,881	154,598
(C)純 資 産 総 額(A－B)	80,805,253,279	82,764,993,751	85,584,290,599	87,189,219,419	90,017,750,167	92,351,074,396
元 本	89,540,149,113	90,946,924,276	92,272,477,401	93,052,170,465	94,373,605,485	94,452,124,886
次 期 繰 越 損 益 金	△8,734,895,834	△8,181,930,525	△6,688,186,802	△5,862,951,046	△4,355,855,318	△2,101,050,490
(D)受 益 権 総 口 数	89,540,149,113口	90,946,924,276口	92,272,477,401口	93,052,170,465口	94,373,605,485口	94,452,124,886口
1万口当たり基準価額(C/D)	9,024円	9,100円	9,275円	9,370円	9,538円	9,778円

(注) 第258期末における元本額は89,230,326,396円、当作成期間(第259期～第264期)中における追加設定元本額は10,315,713,521円、同解約元本額は5,093,915,031円です。

■損益の状況

[自 2025年4月22日
至 2025年5月20日] [自 2025年5月21日
至 2025年6月20日] [自 2025年6月21日
至 2025年7月22日] [自 2025年7月23日
至 2025年8月20日] [自 2025年8月21日
至 2025年9月22日] [自 2025年9月23日
至 2025年10月20日]

項 目	第259期	第260期	第261期	第262期	第263期	第264期
(A)配 当 等 収 益	185,022円	261,207円	281,208円	282,804円	244,278円	185,733円
受 取 利 息	185,022	261,207	281,208	282,804	244,278	185,733
(B)有価証券売買損益	2,505,102,691	901,780,402	1,802,748,008	1,074,734,501	1,792,306,719	2,453,811,961
売 買 益	2,524,323,773	903,132,633	1,810,496,117	1,079,435,857	1,798,563,337	2,463,419,716
売 買 損	△19,221,082	△1,352,231	△7,748,109	△4,701,356	△6,256,618	△9,607,755
(C)信 託 報 酬 等	△59,973,472	△64,598,127	△69,222,538	△64,679,228	△75,017,405	△65,545,456
(D)当期繰越益金(A + B + C)	2,445,314,241	837,443,482	1,733,806,678	1,010,338,077	1,717,533,592	2,388,452,238
(E)前期繰越損益金	△1,670,545,677	633,426,088	1,322,263,081	2,897,760,649	3,738,614,486	5,265,355,368
(F)追加信託差損益金	△9,375,354,175	△9,516,379,709	△9,605,847,845	△9,631,471,517	△9,670,442,988	△9,613,179,909
(配 当 等 相 当 額)	(6,294,810,210)	(6,606,828,501)	(6,896,130,418)	(7,082,168,280)	(7,366,364,635)	(7,460,615,633)
(売買損益相当額)	(△15,670,164,385)	(△16,123,208,210)	(△16,501,978,263)	(△16,713,639,797)	(△17,036,807,623)	(△17,073,795,542)
(G)合 計(D + E + F)	△8,600,585,611	△8,045,510,139	△6,549,778,086	△5,723,372,791	△4,214,294,910	△1,959,372,303
(H)収 益 分 配 金	△134,310,223	△136,420,386	△138,408,716	△139,578,255	△141,560,408	△141,678,187
次期繰越損益金(G + H)	△8,734,895,834	△8,181,930,525	△6,688,186,802	△5,862,951,046	△4,355,855,318	△2,101,050,490
追加信託差損益金	△9,375,354,175	△9,516,379,709	△9,605,847,845	△9,631,471,517	△9,670,442,988	△9,613,179,909
(配 当 等 相 当 額)	(6,297,023,222)	(6,610,864,377)	(6,900,357,776)	(7,084,613,066)	(7,370,574,279)	(7,462,401,182)
(売買損益相当額)	(△15,672,377,397)	(△16,127,244,086)	(△16,506,205,621)	(△16,716,084,583)	(△17,041,017,267)	(△17,075,581,091)
分 配 準 備 積 立 金	7,900,478,305	7,968,718,129	8,087,790,613	8,182,864,593	8,311,501,659	8,391,362,863
繰 越 損 益 金	△7,260,019,964	△6,634,268,945	△5,170,129,570	△4,414,344,122	△2,996,913,989	△879,233,444

(注1) (B)有価証券売買損益は期末の評価換えによるものを含みます。

(注2) (C)信託報酬等には信託報酬に対する消費税等相当額を含めて表示しています。

(注3) (F)追加信託差損益金とあるのは、信託の追加設定の際、追加設定をした価額から元本を差し引いた差額分をいいます。

(注4) 信託財産の運用の指図に係る権限を委託するために要する費用は、第259期～第264期まではルーミス米国投資適格債券マザーファンド110,158,015円で、委託者報酬から支弁しております。

(注5) 分配金の計算過程

項 目	第259期	第260期	第261期	第262期	第263期	第264期
(a)経費控除後の配当等収益	280,792,131円	291,407,716円	330,251,024円	289,816,363円	335,134,530円	298,533,954円
(b)経費控除後の有価証券売買等損益	0	0	0	0	0	0
(c)収 益 調 整 金	6,297,023,222	6,610,864,377	6,900,357,776	7,084,613,066	7,370,574,279	7,462,401,182
(d)分 配 準 備 積 立 金	7,753,996,397	7,813,730,799	7,895,948,305	8,032,626,485	8,117,927,537	8,234,507,096
(e)当期分配対象額(a + b + c + d)	14,331,811,750	14,716,002,892	15,126,557,105	15,407,055,914	15,823,636,346	15,995,442,232
(f)1万円当たり当期分配対象額	1,600.60	1,618.09	1,639.34	1,655.74	1,676.70	1,693.50
(g)分 配 金	134,310,223	136,420,386	138,408,716	139,578,255	141,560,408	141,678,187
(h)1万円当たり分配金	15	15	15	15	15	15

■分配金のお知らせ

決 算 期	第259期	第260期	第261期	第262期	第263期	第264期
1 万口当たり分配金	15円	15円	15円	15円	15円	15円

※分配金を再投資する場合、分配金は税引後自動的に無手数料で再投資されます。

分配金の課税上の取扱いについて

- ・ 追加型株式投資信託の分配金には、課税扱いとなる「普通分配金」と、非課税扱いとなる「元本払戻金（特別分配金）」があります。
 - 分配落ち後の基準価額が個別元本と同額または個別元本を上回る場合には、分配金の全額が普通分配金となります。
 - 分配落ち後の基準価額が個別元本を下回る場合には、下回る部分の額が元本払戻金（特別分配金）、分配金から元本払戻金（特別分配金）を控除した額が普通分配金となります。
- ・ 元本払戻金（特別分配金）が発生した場合は、分配金発生時における受益者毎の個別元本から当該元本払戻金（特別分配金）を控除した額が、その後の受益者毎の個別元本となります。

ルーミス米国投資適格債券マザーファンド

運用報告書

第44期（決算日 2025年10月20日）

（計算期間 2025年4月22日～2025年10月20日）

ルーミス米国投資適格債券マザーファンドの第44期の運用状況をご報告申し上げます。

当ファンドの仕組みは次の通りです。

信 託 期 間	2003年10月31日から無期限です。
運 用 方 針	<p>主として米国の米ドル建て公社債に投資を行い、安定した収益の確保と信託財産の中・長期的な成長を図ることを目標として運用を行います。</p> <p>投資を行う公社債の格付けについては、原則として取得時においてBBB－（Baa3）格以上の格付けを有する公社債に投資を行うとともに、ファンド全体の加重平均格付けをA－（A3）格以上に維持します。</p> <p>格付けは、S & P グローバル・レーティング（S & P 社）もしくはムーディーズ・インベスターズ・サービス（Moody's 社）による格付けを基準とします。</p> <p>※「加重平均格付け」とは、各組入公社債等の格付けを、それぞれの公社債等の組入比率に応じて加重平均して算出した格付けであり、ファンドにかかる信用格付けではありません。</p> <p>実質組入外貨建資産については、原則として為替ヘッジを行いません。</p> <p>公社債の組入比率は、高位に保つことを基本とします。</p> <p>円の余資運用以外の運用の指図に関する権限を、ルーミス・セイレス・アンド・カンパニー・エル・ピーに委託します。</p>
主 要 投 資 対 象	主として米国の米ドル建て公社債を主要投資対象とします。
主 な 組 入 制 限	外貨建資産への投資には制限を設けません。

■最近 5 期の運用実績

決 算 期	基 準 価 額		ブルームバーグ・ 米国政府／クレジット指数		為 替		債 券 組 入 比 率	債 券 先 物 比 率	純資産 総 額
		期 中 騰落率	(為替ノーヘッ ジ・円ベース) (参考指数)	期 中 騰落率	(対米ドル)	期 中 騰落率			
	円	%		%	円	%	%	%	百万円
40期(2023年10月20日)	27,358	3.0	535.92	5.3	149.96	11.1	97.1	－	39,392
41期(2024年 4 月22日)	30,292	10.7	583.81	8.9	154.80	3.2	98.0	－	71,259
42期(2024年10月21日)	31,320	3.4	599.22	2.6	149.43	△3.5	98.4	－	95,312
43期(2025年 4 月21日)	29,473	△5.9	570.69	△4.8	141.24	△5.5	98.5	－	98,140
44期(2025年10月20日)	33,377	13.2	633.43	11.0	151.00	6.9	98.6	－	116,851

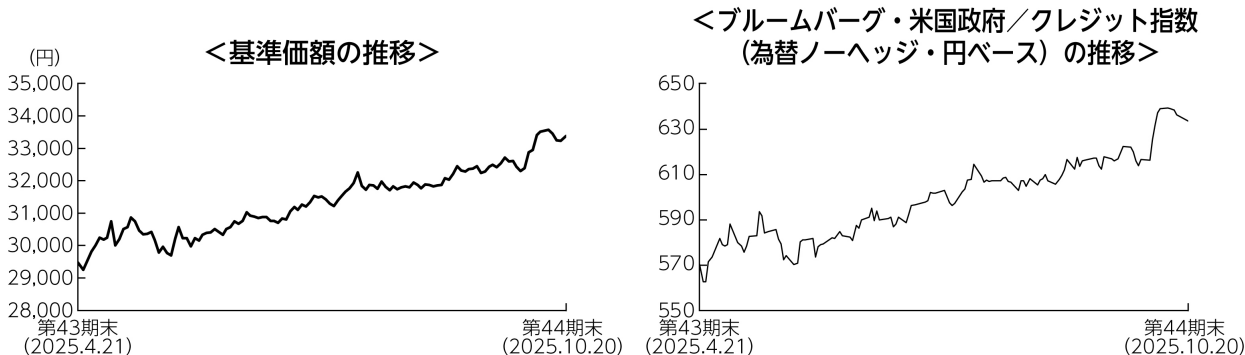
- (注 1) 債券先物比率は、買建比率－売建比率です。
- (注 2) ブルームバーグ・米国政府／クレジット指数（為替ノーヘッジ・円ベース）は、基準価額への反映を考慮して前営業日の値を用いております（小数第 3 位四捨五入）。また、為替（対米ドル）は、当日の対顧客電信売買相場仲値を用いております（以下同じ）。
- (注 3) 「Bloomberg®」およびブルームバーグ・米国政府／クレジット指数（為替ノーヘッジ・円ベース）は、Bloomberg Finance L.P.および、同インデックスの管理者であるBloomberg Index Services Limited（以下「BISL」）をはじめとする関連会社（以下、総称して「ブルームバーグ」）のサービスマークであり、アセットマネジメントOne®による特定の目的での使用のために使用許諾されています。ブルームバーグはアセットマネジメントOne®とは提携しておらず、また、ルームス米国投資適格債券マザーファンドを承認、支持、レビュー、推奨するものではありません。ブルームバーグは、ルームス米国投資適格債券マザーファンドに関連するいかなるデータもしくは情報の適時性、正確性、または完全性についても保証しません（以下同じ）。
- (注 4) △（白三角）はマイナスを意味しています（以下同じ）。

■当期中の基準価額と市況の推移

年 月 日	基 準 価 額		ブルームバーグ・ 米国政府／クレジット指数		為 替		債 券 組 入 比 率	債 券 先 物 比 率
		騰 落 率	(為替ノーヘッ ジ・円ベース) (参考指数)	騰 落 率	(対米ドル)	騰 落 率		
(期 首)	円	%		%	円	%	%	%
2025年 4 月21日	29,473	－	570.69	－	141.24	－	98.5	－
4 月末	30,185	2.4	578.42	1.4	142.57	0.9	98.0	－
5 月末	30,224	2.5	581.23	1.8	143.87	1.9	98.2	－
6 月末	30,874	4.8	590.66	3.5	144.81	2.5	98.7	－
7 月末	31,930	8.3	607.78	6.5	149.39	5.8	98.5	－
8 月末	31,828	8.0	607.28	6.4	146.92	4.0	98.0	－
9 月末	32,611	10.6	620.01	8.6	148.88	5.4	98.7	－
(期 末)								
2025年10月20日	33,377	13.2	633.43	11.0	151.00	6.9	98.6	－

- (注 1) 騰落率は期首比です。
- (注 2) 債券先物比率は、買建比率－売建比率です。

■当期の運用経過（2025年4月22日から2025年10月20日まで）



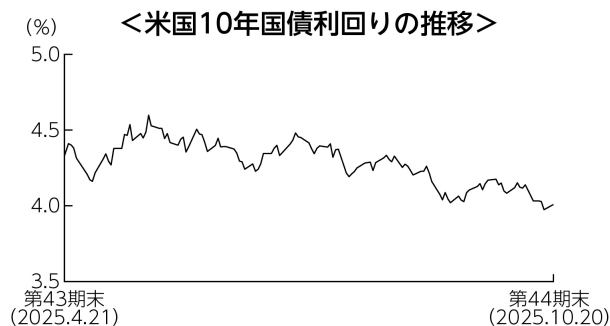
基準価額の推移

当ファンドの基準価額は、前期末比で13.2%上昇しました。

基準価額の主な変動要因

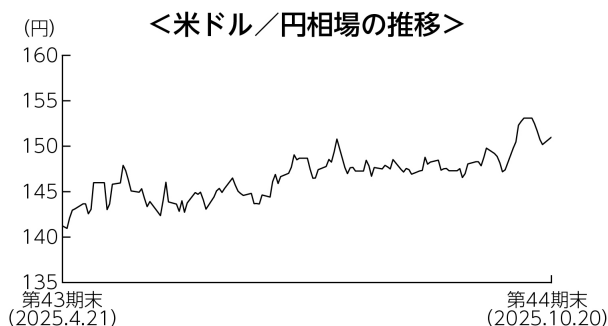
米国の米ドル建て投資適格債券に投資を行った結果、米金利の低下や米社債市場の上昇などから、基準価額は上昇しました。

投資環境



米国国債市場は上昇（利回りは低下）しました。期初から5月中旬にかけては、トランプ政権の関税政策による米国への信認低下などを背景に下落しました。その後は、米経済指標の下振れや利下げ観測の高まりなどを受けて上昇し、期を通じては上昇しました。米国の投資適格社債市場は、米国国債利回りの低下に加えて、金融会社や消費者循環セクターを中心にスプレッドが縮小したことから上昇しました。

（注）値は前営業日のものを用いています。



米ドルは対円で上昇しました。期初から6月末にかけては、方向感なく推移しましたが、7月は堅調な米労働市場の結果などを受けて上昇しました。その後は、日本国内における政局の不透明感や、財政拡張政策の推進を目指す高市氏の総理就任への期待感が円安の追い風となりました。

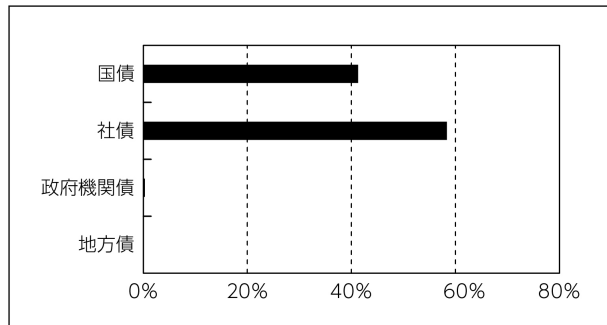
ポートフォリオについて

米国の米ドル建て投資適格債券に投資を行い、個別銘柄の選別により分散されたポートフォリオの構築を行いました。当期末時点における債券の組入比率は、国債を40％程度、普通社債を60％程度とし、組入比率を高位に維持しました。ファンド全体の加重平均格付^(*)については、当ファンドの運用の基本方針に従い、A格以上を維持しました。上記の通り運用を行った結果、米社債市場の上昇や円安ドル高の進行などから基準価額は上昇しました。

(*)「当ファンドの仕組み」をご参照ください。

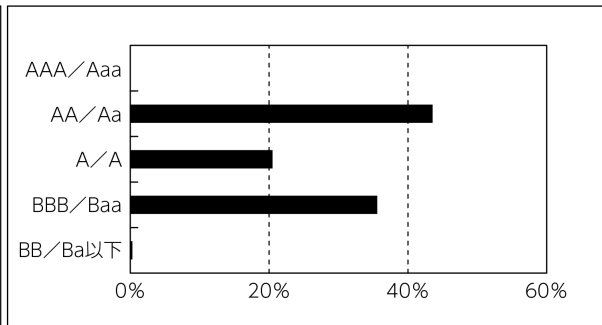
期末

〔種別保有比率〕



(注) 比率はルース米国投資適格債券マザーファンドの債券部分を100%として算出したものを用いています。

〔格付別保有比率〕



(注1) 比率はルース米国投資適格債券マザーファンドの債券部分を100%として算出したものを用いています。

(注2) 格付はS & P、Moody'sの高いほうの格付を採用しています。

今後の運用方針

F R B（米連邦準備理事会）は9月のF O M C（米連邦公開市場委員会）で25 b pの利下げを決定したものの、今後は会合毎に政策を判断する方針を示しました。

引き続き発行体のクオリティを重視しつつ米国の米ドル建て投資適格債券に投資を行い、安定した収益の確保と信託財産の中長期的な成長を目指します。

■ 1 万口当たりの費用明細

項目	当期		項目の概要
	金額	比率	
(a) その他費用 (保管費用) (その他)	4円 (4) (0)	0.013% (0.013) (0.000)	(a) その他費用＝期中のその他費用÷期中の平均受益権口数 保管費用は、外国での資産の保管等に要する費用 その他は、信託事務の処理に要する諸費用等
合計	4	0.013	
期中の平均基準価額は31,378円です。			

(注1) 金額欄は項目ごとに円未満は四捨五入してあります。
(注2) 比率欄は「1万口当たりのそれぞれの費用金額」を期中の平均基準価額で除して100を乗じたものです。

■ 売買及び取引の状況（2025年4月22日から2025年10月20日まで）

公社債

			買付額	売付額
外国	アメリカ	国債証券	千アメリカ・ドル 327,655	千アメリカ・ドル 324,175 (-)
		社債証券	272,371	220,469 (3,166)

(注1) 金額は受渡代金です（経過利子分は含まれておりません）。
(注2) ()内は償還による減少分で、上段の数字には含まれておりません。
(注3) 社債券には新株予約権付社債（転換社債）は含まれておりません。

■ 利害関係人との取引状況等（2025年4月22日から2025年10月20日まで）

期中の利害関係人との取引等はありません。

(注) 利害関係人とは、投資信託及び投資法人に関する法律第11条第1項に規定される利害関係人です。

■組入資産の明細

公社債
(A) 債券種類別開示
外国（外貨建）公社債

区 分	額面金額	当 期 末						
		評 価 額		組入比率	うちＢＢ格以下 組 入 比 率	残存期間別組入比率		
		外貨建金額	邦貨換算金額			５年以上	２年以上	２年未満
ア メ リ カ	千アメリカ・ドル 776,206	千アメリカ・ドル 762,751	千円 115,175,460	% 98.6	% 0.3	% 58.7	% 28.5	% 11.4
合 計	－	－	千円 115,175,460	98.6	0.3	58.7	28.5	11.4

(注１) 邦貨換算金額は、期末の時価をわが国の対顧客電信売買相場の仲値により邦貨換算したものです。
(注２) 組入比率は、期末の純資産総額に対する評価額の比率であり、小数点第２位を四捨五入しています。
(注３) 無格付銘柄については、ＢＢ格以下に含めて表示しています。

(B) 個別銘柄開示
外国（外貨建）公社債銘柄別

銘柄	種類	利率	額面金額	当 期 末			償 還 年 月 日
				評 価 額			
				外貨建金額	邦貨換算金額		
(アメリカ)		%	千アメリカ・ドル	千アメリカ・ドル	千円		
US T N/B 3.625 02/15/53	国債証券	3.6250	8,190	6,919	1,044,785	2053/02/15	
US T N/B 2.375 02/15/42	国債証券	2.3750	860	648	97,920	2042/02/15	
US T N/B 4.25 02/15/54	国債証券	4.2500	185	174	26,345	2054/02/15	
US T N/B 4.625 02/15/55	国債証券	4.6250	3,415	3,427	517,598	2055/02/15	
US T N/B 3.875 02/15/43	国債証券	3.8750	4,650	4,293	648,391	2043/02/15	
US T N/B 4.5 02/15/44	国債証券	4.5000	4,925	4,898	739,608	2044/02/15	
US T N/B 3.5 02/15/33	国債証券	3.5000	2,570	2,520	380,604	2033/02/15	
US T N/B 4.25 02/15/28	国債証券	4.2500	3,250	3,306	499,347	2028/02/15	
US T N/B 3.875 03/31/27	国債証券	3.8750	3,465	3,482	525,923	2027/03/31	
US T N/B 3.875 03/15/28	国債証券	3.8750	1,045	1,055	159,363	2028/03/15	
US T N/B 4.0 04/30/32	国債証券	4.0000	28,325	28,750	4,341,398	2032/04/30	
US T N/B 3.625 05/15/53	国債証券	3.6250	9,585	8,089	1,221,528	2053/05/15	
US T N/B 4.75 05/15/55	国債証券	4.7500	3,512	3,597	543,279	2055/05/15	
US T N/B 3.25 05/15/42	国債証券	3.2500	1,340	1,145	172,925	2042/05/15	
US T N/B 4.625 05/15/44	国債証券	4.6250	5,060	5,106	771,133	2044/05/15	
US T N/B 3.875 05/15/43	国債証券	3.8750	14,080	12,976	1,959,481	2043/05/15	
US T N/B 2.875 05/15/32	国債証券	2.8750	445	422	63,799	2032/05/15	
US T N/B 3.375 05/15/33	国債証券	3.3750	4,337	4,211	635,909	2033/05/15	
US T N/B 4.125 05/31/32	国債証券	4.1250	16,795	17,162	2,591,520	2032/05/31	
US T N/B 4.0 06/30/32	国債証券	4.0000	2,510	2,546	384,510	2032/06/30	
US T N/B 4.625 06/30/26	国債証券	4.6250	3,930	3,954	597,133	2026/06/30	
US T N/B 3.75 06/30/30	国債証券	3.7500	3,365	3,389	511,816	2030/06/30	
US T N/B 4.125 07/31/31	国債証券	4.1250	1,440	1,473	222,536	2031/07/31	
US T N/B 4.0 07/31/30	国債証券	4.0000	3,365	3,426	517,344	2030/07/31	
US T N/B 4.0 07/31/32	国債証券	4.0000	10,695	10,847	1,637,907	2032/07/31	
US T N/B 2.75 07/31/27	国債証券	2.7500	85	83	12,675	2027/07/31	
US T N/B 4.125 08/15/53	国債証券	4.1250	3,165	2,921	441,212	2053/08/15	
US T N/B 4.375 08/15/43	国債証券	4.3750	6,100	5,985	903,829	2043/08/15	
US T N/B 4.25 08/15/54	国債証券	4.2500	8,215	7,747	1,169,889	2054/08/15	
US T N/B 4.25 08/15/35	国債証券	4.2500	1,138	1,160	175,288	2035/08/15	
US T N/B 3.375 08/15/42	国債証券	3.3750	5,005	4,339	655,204	2042/08/15	
US T N/B 1.75 08/15/41	国債証券	1.7500	600	414	62,579	2041/08/15	
US T N/B 4.125 08/15/44	国債証券	4.1250	1,505	1,420	214,542	2044/08/15	

銘 柄		当 期 末					
		種類	利率	額面金額	評 価 額		償 還 年 月 日
					外貨建金額	邦貨換算金額	
(アメリカ)			%	千アメリカ・ドル	千アメリカ・ドル	千円	
US T N/B 2.75 08/15/32		国債証券	2.7500	3,000	2,817	425,377	2032/08/15
US T N/B 3.875 08/15/33		国債証券	3.8750	6,160	6,174	932,285	2033/08/15
US T N/B 3.875 08/31/32		国債証券	3.8750	11,130	11,203	1,691,659	2032/08/31
US T N/B 3.75 08/31/31		国債証券	3.7500	1,420	1,425	215,182	2031/08/31
US T N/B 4.125 08/31/30		国債証券	4.1250	165	168	25,503	2030/08/31
US T N/B 3.125 08/31/27		国債証券	3.1250	30	29	4,502	2027/08/31
US T N/B 3.625 08/31/27		国債証券	3.6250	380	381	57,541	2027/08/31
US T N/B 3.625 08/31/30		国債証券	3.6250	1,114	1,116	168,576	2030/08/31
US T N/B 3.625 09/30/31		国債証券	3.6250	7,600	7,574	1,143,722	2031/09/30
US T N/B 3.875 09/30/32		国債証券	3.8750	1,907	1,919	289,810	2032/09/30
US T N/B 3.625 09/30/30		国債証券	3.6250	12,784	12,808	1,934,018	2030/09/30
US T N/B 3.5 09/30/26		国債証券	3.5000	33,850	33,817	5,106,379	2026/09/30
US T N/B 3.375 09/15/28		国債証券	3.3750	1,346	1,342	202,791	2028/09/15
US T N/B 3.5 09/30/29		国債証券	3.5000	2,880	2,876	434,395	2029/09/30
US T N/B 4.125 10/31/31		国債証券	4.1250	2,355	2,409	363,807	2031/10/31
US T N/B 3.0 11/15/44		国債証券	3.0000	10,595	8,449	1,275,813	2044/11/15
US T N/B 4.25 11/15/40		国債証券	4.2500	3,535	3,488	526,716	2040/11/15
US T N/B 4.5 11/15/54		国債証券	4.5000	11,000	10,818	1,633,651	2054/11/15
US T N/B 3.75 11/15/43		国債証券	3.7500	3,470	3,125	471,920	2043/11/15
US T N/B 4.0 11/15/42		国債証券	4.0000	2,085	1,960	295,963	2042/11/15
US T N/B 4.75 11/15/43		国債証券	4.7500	7,700	7,914	1,195,037	2043/11/15
US T N/B 2.0 11/15/41		国債証券	2.0000	2,080	1,486	224,432	2041/11/15
US T N/B 4.125 11/30/31		国債証券	4.1250	3,820	3,907	589,989	2031/11/30
US T N/B 4.875 11/30/25		国債証券	4.8750	2,040	2,041	308,274	2025/11/30
US T BILL 11/25/25		国債証券	—	2,470	2,461	371,621	2025/11/25
US T N/B 4.125 11/15/27		国債証券	4.1250	3,870	3,921	592,131	2027/11/15
US T N/B 4.5 12/31/31		国債証券	4.5000	6,685	6,974	1,053,144	2031/12/31
US T BILL 12/18/25		国債証券	—	10,820	10,751	1,623,448	2025/12/18
UNIV VA-A-TXBL 3.227 09/01/19		地方債証券	3.2270	120	72	10,955	2119/09/01
NBN CO LTD 1.45 05/05/26		特殊債券	1.4500	200	197	29,780	2026/05/05
ANTARES HOLDINGS 7.95 08/11/28		特殊債券	7.9500	1,765	1,877	283,460	2028/08/11
ANTARES HOLDINGS 6.35 10/23/29		特殊債券	6.3500	250	255	38,582	2029/10/23
DICK'S SPORTING GOODS 4.1 01/15/52		社債証券	4.1000	1,890	1,434	216,598	2052/01/15
SOCIETE GENERALE 01/19/55		社債証券	7.1320	890	956	144,439	2055/01/19
LEAR CORP 3.55 01/15/52		社債証券	3.5500	1,075	747	112,942	2052/01/15
EMBRAER NETHERLANDS FINA 5.4 01/09/38		社債証券	5.4000	1,735	1,717	259,365	2038/01/09
PNC FINANCIAL SERVICES 01/24/34		社債証券	5.0680	2,080	2,137	322,771	2034/01/24
CREDIT AGRICOLE SA 01/10/35		社債証券	6.2510	2,170	2,304	348,030	2035/01/10
DEUTSCHE BANK NY 01/07/33		社債証券	3.7420	400	371	56,024	2033/01/07
STANDARD CHARTERED PLC 01/12/33		社債証券	3.6030	200	186	28,128	2033/01/12
JABIL INC 3.0 01/15/31		社債証券	3.0000	180	167	25,252	2031/01/15
CHOICE HOTELS INTL INC 3.7 01/15/31		社債証券	3.7000	2,035	1,919	289,840	2031/01/15
ENTERPRISE PRODUCTS OPER 5.2 01/15/36		社債証券	5.2000	895	919	138,858	2036/01/15
EQT CORP 5.0 01/15/29		社債証券	5.0000	1,980	2,013	304,041	2029/01/15
ENERGY TRANSFER OPERATNG 4.75 01/15/26		社債証券	4.7500	535	534	80,784	2026/01/15
KEY BANK NA 5.0 01/26/33		社債証券	5.0000	750	757	114,360	2033/01/26
ENTERPRISE PRODUCTS OPER 2.8 01/31/30		社債証券	2.8000	1,275	1,211	182,907	2030/01/31
SEMPRA INFRASTRUCTURE PA 3.25 01/15/32		社債証券	3.2500	1,070	957	144,650	2032/01/15
TPG OPERATING GROUP II 5.375 01/15/36		社債証券	5.3750	2,685	2,695	407,082	2036/01/15
GENERAL MOTORS FINL CO 3.1 01/12/32		社債証券	3.1000	1,435	1,304	197,050	2032/01/12
NATIONAL RURAL UTIL COOP 5.8 01/15/33		社債証券	5.8000	1,025	1,107	167,202	2033/01/15
AKER BP ASA 3.75 01/15/30		社債証券	3.7500	1,485	1,440	217,571	2030/01/15
AMERICAN HONDA FINANCE 2.35 01/08/27		社債証券	2.3500	1,740	1,706	257,746	2027/01/08
WESTPAC BANKING CORP 2.65 01/16/30		社債証券	2.6500	1,435	1,365	206,173	2030/01/16

銘 柄	当 期 末						償 還 年 月 日
	種類	利率	額面金額	評 価 額			
				外貨建金額	邦貨換算金額		
(アメリカ)		%	千アメリカ・ドル	千アメリカ・ドル	千円		
FLEX LTD 5.25 01/15/32	社 債 券	5.2500	205	211	31,932	2032/01/15	
OWL ROCK CAPITAL CORP 2.625 01/15/27	社 債 券	2.6250	625	608	91,877	2027/01/15	
MICRON TECHNOLOGY INC 5.8 01/15/35	社 債 券	5.8000	1,080	1,147	173,274	2035/01/15	
MDC HOLDINGS INC 2.5 01/15/31	社 債 券	2.5000	925	825	124,605	2031/01/15	
CITADEL LP 6.375 01/23/32	社 債 券	6.3750	125	131	19,915	2032/01/23	
TRUIST FINANCIAL CORP 01/26/29	社 債 券	4.8730	1,170	1,190	179,762	2029/01/26	
DEVON ENERGY CORPORATION 4.5 01/15/30	社 債 券	4.5000	1,905	1,908	288,120	2030/01/15	
AIRCASLE LTD 2.85 01/26/28	社 債 券	2.8500	1,705	1,650	249,298	2028/01/26	
CVS HEALTH CORP 5.25 01/30/31	社 債 券	5.2500	515	534	80,652	2031/01/30	
FS KKR CAPITAL CORP 3.4 01/15/26	社 債 券	3.4000	2,415	2,406	363,338	2026/01/15	
SANTANDER HOLDINGS USA 01/06/28	社 債 券	2.4900	2,350	2,295	346,652	2028/01/06	
HUNTINGTON BANCSHARES 01/15/31	社 債 券	5.2720	900	930	140,481	2031/01/15	
AERCAP IRELAND CAP/GLOBA 5.1 01/19/29	社 債 券	5.1000	150	154	23,266	2029/01/19	
BNP PARIBAS 01/20/28	社 債 券	2.5910	1,620	1,588	239,868	2028/01/20	
ENTERPRISE PRODUCTS OPER 4.6 01/15/31	社 債 券	4.6000	1,195	1,215	183,541	2031/01/15	
DOW CHEMICAL CO/THE 4.8 01/15/31	社 債 券	4.8000	1,630	1,628	245,934	2031/01/15	
ATHENE GLOBAL FUNDING 5.583 01/09/29	社 債 券	5.5830	2,000	2,068	312,306	2029/01/09	
ATLAS WAREHOUSE LEND 6.25 01/15/30	社 債 券	6.2500	520	536	80,983	2030/01/15	
RGA GLOBAL FUNDING 5.25 01/09/30	社 債 券	5.2500	285	296	44,758	2030/01/09	
CITADEL LP 6.0 01/23/30	社 債 券	6.0000	165	172	25,993	2030/01/23	
TD SYNEX CORP 4.3 01/17/29	社 債 券	4.3000	780	780	117,925	2029/01/17	
SIXTH STREET LENDING PAR 5.75 01/15/30	社 債 券	5.7500	635	644	97,358	2030/01/15	
ENTERPRISE PRODUCTS OPER 3.3 02/15/53	社 債 券	3.3000	1,385	961	145,210	2053/02/15	
CRH AMERICA FINANCE INC 5.6 02/09/56	社 債 券	5.6000	1,310	1,338	202,177	2056/02/09	
EXPEDIA INC 3.8 02/15/28	社 債 券	3.8000	1,955	1,946	293,936	2028/02/15	
DEUTSCHE BANK NY 02/10/34	社 債 券	7.0790	1,280	1,413	213,477	2034/02/10	
T-MOBILE USA INC 3.3 02/15/51	社 債 券	3.3000	3,080	2,133	322,159	2051/02/15	
200 PARK FUNDING TRUST 5.74 02/15/55	社 債 券	5.7400	925	946	142,862	2055/02/15	
CRH AMERICA FINANCE INC 5.0 02/09/36	社 債 券	5.0000	220	223	33,687	2036/02/09	
EMBRAER NETHERLANDS FINA 5.98 02/11/35	社 債 券	5.9800	685	725	109,582	2035/02/11	
BANK OF NOVA SCOTIA 02/14/31	社 債 券	5.1300	3,310	3,417	516,086	2031/02/14	
ANHEUSER-BUSCH CO/INBEV 4.9 02/01/46	社 債 券	4.9000	1,005	960	145,103	2046/02/01	
BARCLAYS PLC 02/25/31	社 債 券	5.3670	1,185	1,227	185,391	2031/02/25	
FISERV INC 4.55 02/15/31	社 債 券	4.5500	1,115	1,125	169,913	2031/02/15	
DELL INT LLC / EMC CORP 4.5 02/15/31	社 債 券	4.5000	980	984	148,611	2031/02/15	
WESTERN MIDSTREAM OPERAT 4.05 02/01/30	社 債 券	4.0500	285	278	42,086	2030/02/01	
TARGET CORP 2.35 02/15/30	社 債 券	2.3500	1,775	1,664	251,402	2030/02/15	
UNION PACIFIC CORP 2.4 02/05/30	社 債 券	2.4000	2,140	2,006	302,931	2030/02/05	
HYUNDAI CAPITAL AMERICA 3.0 02/10/27	社 債 券	3.0000	120	118	17,831	2027/02/10	
TOYOTA MOTOR CREDIT CORP 2.15 02/13/30	社 債 券	2.1500	1,740	1,613	243,652	2030/02/13	
PHILIP MORRIS INTL INC 5.375 02/15/33	社 債 券	5.3750	2,020	2,126	321,086	2033/02/15	
AMGEN INC 2.45 02/21/30	社 債 券	2.4500	1,560	1,455	219,720	2030/02/21	
CENTENE CORP 3.375 02/15/30	社 債 券	3.3750	2,130	1,969	297,351	2030/02/15	
AVOLON HOLDINGS FNDG LTD 2.75 02/21/28	社 債 券	2.7500	2,355	2,271	342,972	2028/02/21	
OTIS WORLDWIDE CORP 2.565 02/15/30	社 債 券	2.5650	1,825	1,712	258,580	2030/02/15	
REALTY INCOME CORP 4.5 02/01/33	社 債 券	4.5000	1,905	1,897	286,514	2033/02/01	
BOEING CO 2.196 02/04/26	社 債 券	2.1960	1,390	1,381	208,566	2026/02/04	
CISCO SYSTEMS INC 4.95 02/24/32	社 債 券	4.9500	3,325	3,466	523,476	2032/02/24	
JABIL INC 5.45 02/01/29	社 債 券	5.4500	500	517	78,192	2029/02/01	
AUTOZONE INC 4.5 02/01/28	社 債 券	4.5000	1,895	1,921	290,072	2028/02/01	
ALTRIA GROUP INC 4.875 02/04/28	社 債 券	4.8750	1,780	1,815	274,150	2028/02/04	
DELL INT LLC / EMC CORP 4.15 02/15/29	社 債 券	4.1500	1,380	1,383	208,838	2029/02/15	
ORACLE CORP 4.1 03/25/61	社 債 券	4.1000	1,445	1,027	155,150	2061/03/25	
AMGEN INC 5.75 03/02/63	社 債 券	5.7500	780	788	119,020	2063/03/02	

銘 柄	当 期 末					
	種類	利率	額面金額	評 価 額		償 還 年 月 日
				外貨建金額	邦貨換算金額	
(アメリカ)		%	千アメリカ・ドル	千アメリカ・ドル	千円	
MPLX LP 4.125 03/01/27	社 債 券	4.1250	2,035	2,035	307,423	2027/03/01
RAIZEN FUELS FINANCE 6.95 03/05/54	社 債 券	6.9500	265	212	32,041	2054/03/05
HCA INC 4.625 03/15/52	社 債 券	4.6250	1,035	869	131,260	2052/03/15
CAPITAL ONE FINANCIAL CO 3.75 03/09/27	社 債 券	3.7500	1,285	1,280	193,286	2027/03/09
BARCLAYS PLC 03/10/42	社 債 券	3.8110	200	162	24,599	2042/03/10
SOUTHERN CAL EDISON 3.65 03/01/28	社 債 券	3.6500	610	601	90,897	2028/03/01
GATX CORP 6.05 03/15/34	社 債 券	6.0500	430	464	70,104	2034/03/15
SYNCHRONY FINANCIAL 5.15 03/19/29	社 債 券	5.1500	1,730	1,749	264,211	2029/03/19
AIB GROUP PLC 03/28/35	社 債 券	5.8710	500	529	79,979	2035/03/28
MCDONALD'S CORP 2.125 03/01/30	社 債 券	2.1250	1,650	1,522	229,881	2030/03/01
AMERICAN ELECTRIC POWER 2.3 03/01/30	社 債 券	2.3000	2,310	2,129	321,591	2030/03/01
JM SMUCKER CO 2.375 03/15/30	社 債 券	2.3750	1,990	1,853	279,914	2030/03/15
ONEOK INC 3.1 03/15/30	社 債 券	3.1000	2,250	2,139	323,020	2030/03/15
MARTIN MARIETTA MATERIAL 2.5 03/15/30	社 債 券	2.5000	105	98	14,864	2030/03/15
JOHN DEERE CAPITAL CORP 1.75 03/09/27	社 債 券	1.7500	105	102	15,446	2027/03/09
HCA INC 5.75 03/01/35	社 債 券	5.7500	375	396	59,808	2035/03/01
STANDARD CHARTERED PLC 03/15/33	社 債 券	4.8660	200	201	30,404	2033/03/15
CIGNA CORP 3.4 03/01/27	社 債 券	3.4000	600	595	89,930	2027/03/01
RAIZEN FUELS FINANCE 6.45 03/05/34	社 債 券	6.4500	620	539	81,390	2034/03/05
HSBC HOLDINGS PLC 4.95 03/31/30	社 債 券	4.9500	800	824	124,551	2030/03/31
ARES CAPITAL CORP 5.8 03/08/32	社 債 券	5.8000	1,480	1,500	226,535	2032/03/08
DEUTSCHE BANK NY 1.686 03/19/26	社 債 券	1.6860	150	148	22,420	2026/03/19
AT&T 1.7 03/25/26	社 債 券	1.7000	990	979	147,971	2026/03/25
BLUE OWL CREDIT INCOME 6.65 03/15/31	社 債 券	6.6500	1,905	1,988	300,193	2031/03/15
JOHN DEERE CAPITAL CORP 4.9 03/03/28	社 債 券	4.9000	1,880	1,927	291,010	2028/03/03
SOUTHERN CAL EDISON 5.3 03/01/28	社 債 券	5.3000	580	591	89,335	2028/03/01
SYNCHRONY FINANCIAL 03/06/31	社 債 券	5.4500	420	428	64,638	2031/03/06
NATWEST GROUP PLC 03/02/27	社 債 券	5.8470	825	829	125,287	2027/03/02
AMERICAN EXPRESS CO 2.55 03/04/27	社 債 券	2.5500	1,550	1,524	230,157	2027/03/04
NISOURCE INC 5.25 03/30/28	社 債 券	5.2500	1,765	1,816	274,266	2028/03/30
HYUNDAI CAPITAL AMERICA 5.6 03/30/28	社 債 券	5.6000	690	712	107,537	2028/03/30
MAIN STREET CAPITAL CORP 6.95 03/01/29	社 債 券	6.9500	400	415	62,770	2029/03/01
BLUE OWL TECHNOLOGY FINA 6.1 03/15/28	社 債 券	6.1000	1,130	1,140	172,171	2028/03/15
XCEL ENERGY INC 4.75 03/21/28	社 債 券	4.7500	415	421	63,696	2028/03/21
VOLKSWAGEN GROUP AMERICA 5.05 03/27/28	社 債 券	5.0500	1,915	1,948	294,297	2028/03/27
MACQUARIE AIRFINANCE HLD 5.2 03/27/28	社 債 券	5.2000	250	254	38,473	2028/03/27
CGI INC 4.95 03/14/30	社 債 券	4.9500	1,485	1,518	229,281	2030/03/14
MACQUARIE AIRFINANCE HLD 6.4 03/26/29	社 債 券	6.4000	525	555	83,805	2029/03/26
SIXTH STREET SPECIALTY 6.125 03/01/29	社 債 券	6.1250	1,900	1,956	295,394	2029/03/01
BLUE OWL CAPITAL CORP 5.95 03/15/29	社 債 券	5.9500	875	889	134,295	2029/03/15
HSBC HOLDINGS PLC 03/03/29	社 債 券	4.8990	2,405	2,446	369,368	2029/03/03
ENERGY TRANSFER PARTNERS 5.3 04/15/47	社 債 券	5.3000	1,300	1,183	178,721	2047/04/15
BANK OF AMERICA CORP 3.705 04/24/28	社 債 券	3.7050	2,395	2,384	360,095	2028/04/24
CENTERPOINT ENERGY INC 04/01/56	社 債 券	5.9500	1,345	1,351	204,094	2056/04/01
CENTERPOINT ENER HOUSTON 5.3 04/01/53	社 債 券	5.3000	80	80	12,094	2053/04/01
COREBRIDGE FINANCIAL INC 4.4 04/05/52	社 債 券	4.4000	1,950	1,624	245,328	2052/04/05
CENTERPOINT ENER HOUSTON 4.95 04/01/33	社 債 券	4.9500	115	118	17,839	2033/04/01
NATIONAL RURAL UTIL COOP 04/30/43	社 債 券	7.4815	196	196	29,659	2043/04/30
CSL FINANCE PLC 4.95 04/27/62	社 債 券	4.9500	1,925	1,749	264,207	2062/04/27
ENTERGY MISSISSIPPI LLC 5.8 04/15/55	社 債 券	5.8000	850	889	134,332	2055/04/15
NIPPON LIFE INSURANCE 04/30/55	社 債 券	6.5000	945	1,014	153,244	2055/04/30
JPMORGAN CHASE & CO 04/22/36	社 債 券	5.5720	845	897	135,447	2036/04/22
NISOURCE INC 5.85 04/01/55	社 債 券	5.8500	1,315	1,353	204,377	2055/04/01
BANK OF AMERICA CORP 04/25/34	社 債 券	5.2880	1,570	1,634	246,832	2034/04/25

銘 柄	当 期 末						償 還 年 月 日
	種類	利率	額面金額	評 価 額			
				外貨建金額	邦貨換算金額		
(アメリカ)		%	千アメリカ・ドル	千アメリカ・ドル	千円		
AVERY DENNISON CORP 2.65 04/30/30	社 債 券	2.6500	2,170	2,029	306,502	2030/04/30	
HCA INC 5.6 04/01/34	社 債 券	5.6000	375	392	59,329	2034/04/01	
PUBLIC SERVICE ENTERPRIS 8.625 04/15/31	社 債 券	8.6250	475	553	83,632	2031/04/15	
HARBOUR ENERGY PLC 6.327 04/01/35	社 債 券	6.3270	1,035	1,063	160,555	2035/04/01	
GLENCORE FUNDING LLC 5.673 04/01/35	社 債 券	5.6730	580	610	92,151	2035/04/01	
BANK OF AMERICA CORP 04/23/27	社 債 券	3.5590	640	638	96,343	2027/04/23	
PROLOGIS LP 2.125 04/15/27	社 債 券	2.1250	1,160	1,131	170,849	2027/04/15	
DIAGEO INVESTMENT CORP 5.625 04/15/35	社 債 券	5.6250	200	214	32,334	2035/04/15	
BROOKFIELD ASSET MANAGEM 5.795 04/24/35	社 債 券	5.7950	415	437	66,011	2035/04/24	
CDW LLC/CDW FINANCE 4.25 04/01/28	社 債 券	4.2500	2,240	2,233	337,198	2028/04/01	
SANTANDER UK GROUP HLDGS 04/15/31	社 債 券	5.6940	1,455	1,523	230,014	2031/04/15	
GOLDMAN SACHS GROUP INC 04/23/31	社 債 券	5.2180	1,630	1,687	254,807	2031/04/23	
TD SYNNEK CORP 6.1 04/12/34	社 債 券	6.1000	280	298	45,051	2034/04/12	
MARRIOTT INTERNATIONAL 4.9 04/15/29	社 債 券	4.9000	1,845	1,891	285,624	2029/04/15	
MORGAN STANLEY 04/20/29	社 債 券	5.1640	3,100	3,179	480,142	2029/04/20	
CHENIERE ENERGY INC 5.65 04/15/34	社 債 券	5.6500	1,225	1,271	191,979	2034/04/15	
BROADCOM INC 5.05 04/15/30	社 債 券	5.0500	3,215	3,338	504,179	2030/04/15	
FORTITUDE GROUP HOLDINGS 6.25 04/01/30	社 債 券	6.2500	395	410	62,034	2030/04/01	
BGC GROUP INC 6.15 04/02/30	社 債 券	6.1500	355	366	55,320	2030/04/02	
TIME WARNER CABLE INC 6.55 05/01/37	社 債 券	6.5500	180	188	28,503	2037/05/01	
LIBERTY MUTUAL GROUP INC 3.95 05/15/60	社 債 券	3.9500	740	531	80,305	2060/05/15	
BOEING CO 5.93 05/01/60	社 債 券	5.9300	725	735	111,029	2060/05/01	
PUBLIC SERVICE COLORADO 5.85 05/15/55	社 債 券	5.8500	2,400	2,512	379,403	2055/05/15	
JPMORGAN CHASE & CO 05/13/31	社 債 券	2.9560	1,590	1,501	226,798	2031/05/13	
ALPHABET INC 5.25 05/15/55	社 債 券	5.2500	1,255	1,279	193,160	2055/05/15	
BOEING CO 5.705 05/01/40	社 債 券	5.7050	400	412	62,225	2040/05/01	
APOLLO GLOBAL MANAGEMENT 5.8 05/21/54	社 債 券	5.8000	570	576	87,063	2054/05/21	
BELROSE FUNDING TRUST II 6.792 05/15/55	社 債 券	6.7920	415	447	67,640	2055/05/15	
FAIRFAX FINL HLDGS LTD 6.5 05/20/55	社 債 券	6.5000	1,735	1,905	287,733	2055/05/20	
NORTHWESTERN MUTUAL LIFE 6.17 05/29/55	社 債 券	6.1700	1,740	1,894	286,027	2055/05/29	
BOEING CO/THE 6.858 05/01/54	社 債 券	6.8580	345	398	60,161	2054/05/01	
OMNIS FUNDING TRUST 6.722 05/15/55	社 債 券	6.7220	585	632	95,574	2055/05/15	
LEAR CORP 5.25 05/15/49	社 債 券	5.2500	260	239	36,110	2049/05/15	
ENERGY TRANSFER OPERATNG 3.75 05/15/30	社 債 券	3.7500	295	287	43,452	2030/05/15	
SHERWIN-WILLIAMS CO 2.3 05/15/30	社 債 券	2.3000	1,800	1,664	251,400	2030/05/15	
BARCLAYS PLC 05/09/34	社 債 券	6.2240	1,200	1,296	195,801	2034/05/09	
BP CAP MARKETS AMERICA 3.119 05/04/26	社 債 券	3.1190	1,225	1,219	184,170	2026/05/04	
CROWN CASTLE INC 5.1 05/01/33	社 債 券	5.1000	1,620	1,654	249,874	2033/05/01	
COMCAST CORP 4.8 05/15/33	社 債 券	4.8000	1,905	1,937	292,629	2033/05/15	
SOUTHWESTERN PUBLIC SERV 5.3 05/15/35	社 債 券	5.3000	1,065	1,099	166,087	2035/05/15	
PFIZER INVESTMENT ENTER 4.75 05/19/33	社 債 券	4.7500	1,790	1,826	275,834	2033/05/19	
MOHAWK INDUSTRIES INC 3.625 05/15/30	社 債 券	3.6250	55	53	8,079	2030/05/15	
FMC CORP 5.65 05/18/33	社 債 券	5.6500	1,915	1,921	290,143	2033/05/18	
LYB INT FINANCE III 5.625 05/15/33	社 債 券	5.6250	1,990	2,048	309,304	2033/05/15	
BRIGHTHOUSE FINANCIAL IN 5.625 05/15/30	社 債 券	5.6250	2,115	2,166	327,168	2030/05/15	
IPALCO ENTERPRISES INC 4.25 05/01/30	社 債 券	4.2500	1,670	1,643	248,172	2030/05/01	
MAREK GROUP PLC 5.829 05/08/28	社 債 券	5.8290	1,220	1,239	187,098	2028/05/08	
MSD INVESTMENT CORP 6.25 05/31/30	社 債 券	6.2500	730	735	111,040	2030/05/31	
ENACT HOLDINGS INC 6.25 05/28/29	社 債 券	6.2500	1,915	2,012	303,903	2029/05/28	
BOEING CO/THE 6.298 05/01/29	社 債 券	6.2980	390	415	62,785	2029/05/01	
CITIBANK NA 4.914 05/29/30	社 債 券	4.9140	1,250	1,291	195,036	2030/05/29	
COMMONWEALTH EDISON CO 5.95 06/01/55	社 債 券	5.9500	740	801	121,044	2055/06/01	
ANHEUSER-BUSCH INBEV WOR 4.35 06/01/40	社 債 券	4.3500	1,115	1,036	156,444	2040/06/01	
ALBEMARLE CORP 5.65 06/01/52	社 債 券	5.6500	2,385	2,172	327,996	2052/06/01	

銘 柄	当 期 末						償 還 年 月 日
	種類	利率	額面金額	評 価 額			
				外貨建金額	邦貨換算金額		
(アメリカ)		%	千アメリカ・ドル	千アメリカ・ドル	千円		
SOUTHWESTERN PUBLIC SERV 6.0 06/01/54	社 債 券	6.0000	690	732	110,578	2054/06/01	
UNITEDHEALTH GROUP INC 5.95 06/15/55	社 債 券	5.9500	330	350	52,881	2055/06/15	
VIATRIS INC 3.85 06/22/40	社 債 券	3.8500	1,630	1,257	189,909	2040/06/22	
GATX CORP 6.05 06/05/54	社 債 券	6.0500	325	343	51,833	2054/06/05	
HCA INC 4.125 06/15/29	社 債 券	4.1250	1,410	1,406	212,385	2029/06/15	
AIR LEASE CORP 3.75 06/01/26	社 債 券	3.7500	1,120	1,116	168,547	2026/06/01	
GOLDMAN SACHS GROUP INC 06/05/28	社 債 券	3.6910	700	696	105,157	2028/06/05	
VALERO ENERGY CORP 6.625 06/15/37	社 債 券	6.6250	315	350	53,000	2037/06/15	
ENERGY TRANSFER OPERATNG 6.05 06/01/41	社 債 券	6.0500	135	138	20,931	2041/06/01	
SOUTHERN CAL EDISON 2.25 06/01/30	社 債 券	2.2500	1,200	1,086	164,086	2030/06/01	
CAPITAL ONE FINANCIAL CO 06/08/34	社 債 券	6.3770	1,745	1,895	286,161	2034/06/08	
PACIFIC GAS & ELECTRIC 3.25 06/01/31	社 債 券	3.2500	2,090	1,938	292,661	2031/06/01	
GATX CORP 3.1 06/01/51	社 債 券	3.1000	910	605	91,503	2051/06/01	
CVS HEALTH CORP 5.3 06/01/33	社 債 券	5.3000	1,445	1,494	225,679	2033/06/01	
AIRCASLE LTD 4.25 06/15/26	社 債 券	4.2500	725	724	109,424	2026/06/15	
REGENCY CENTERS LP 3.7 06/15/30	社 債 券	3.7000	1,880	1,843	278,370	2030/06/15	
CABOT CORP 5.0 06/30/32	社 債 券	5.0000	1,275	1,301	196,484	2032/06/30	
ENTERGY CORP 2.8 06/15/30	社 債 券	2.8000	1,915	1,798	271,506	2030/06/15	
VIATRIS INC 4.0 06/22/50	社 債 券	4.0000	245	168	25,444	2050/06/22	
ERP OPERATING LP 4.95 06/15/32	社 債 券	4.9500	400	412	62,306	2032/06/15	
UNICREDIT SPA 06/03/27	社 債 券	1.9820	400	394	59,567	2027/06/03	
OWL ROCK TECHNOLOGY FINA 3.75 06/17/26	社 債 券	3.7500	285	282	42,721	2026/06/17	
FLORIDA POWER & LIGHT CO 5.3 06/15/34	社 債 券	5.3000	905	955	144,225	2034/06/15	
ARES CAPITAL CORP 2.875 06/15/27	社 債 券	2.8750	2,160	2,110	318,742	2027/06/15	
UNITEDHEALTH GROUP INC 5.3 06/15/35	社 債 券	5.3000	235	245	37,072	2035/06/15	
HYUNDAI CAPITAL AMERICA 5.4 06/24/31	社 債 券	5.4000	965	1,001	151,229	2031/06/24	
NXP BV/NXP FDG/NXP USA 3.875 06/18/26	社 債 券	3.8750	1,830	1,826	275,854	2026/06/18	
GARTNER INC 3.625 06/15/29	社 債 券	3.6250	2,200	2,112	319,010	2029/06/15	
ALLY FINANCIAL INC 06/13/29	社 債 券	6.9920	1,935	2,039	308,014	2029/06/13	
HSBC USA INC 4.65 06/03/28	社 債 券	4.6500	880	895	135,234	2028/06/03	
F&G ANNUITIES & LIFE INC 6.5 06/04/29	社 債 券	6.5000	980	1,024	154,733	2029/06/04	
BRIGHTHSE FIN GLBL FUND 5.65 06/10/29	社 債 券	5.6500	560	576	87,003	2029/06/10	
HERCULES CAPITAL INC 6.0 06/16/30	社 債 券	6.0000	1,090	1,110	167,727	2030/06/16	
CITADEL SECURITIES GLOBA 5.5 06/18/30	社 債 券	5.5000	250	257	38,862	2030/06/18	
AMERICAN HOMES 4 RENT 3.375 07/15/51	社 債 券	3.3750	60	41	6,263	2051/07/15	
LOWE'S COS INC 5.75 07/01/53	社 債 券	5.7500	1,365	1,400	211,427	2053/07/01	
UNITEDHEALTH GROUP INC 5.625 07/15/54	社 債 券	5.6250	2,030	2,057	310,720	2054/07/15	
CITIGROUP INC 07/24/28	社 債 券	3.6680	1,160	1,152	174,007	2028/07/24	
ORIX CORP 3.7 07/18/27	社 債 券	3.7000	415	412	62,278	2027/07/18	
EQUIFAX INC 7.0 07/01/37	社 債 券	7.0000	420	480	72,488	2037/07/01	
MORGAN STANLEY 07/22/28	社 債 券	3.5910	1,570	1,556	235,105	2028/07/22	
CROWN CASTLE INTL CORP 4.15 07/01/50	社 債 券	4.1500	390	313	47,285	2050/07/01	
AES CORP/THE 3.95 07/15/30	社 債 券	3.9500	355	345	52,228	2030/07/15	
STANDARD CHARTERED PLC 07/06/34	社 債 券	6.2960	1,200	1,310	197,834	2034/07/06	
NEWMONT CORP 2.6 07/15/32	社 債 券	2.6000	2,255	2,054	310,277	2032/07/15	
CAIXABANK SA 07/03/36	社 債 券	5.5810	200	206	31,222	2036/07/03	
JPMORGAN CHASE & CO 07/23/36	社 債 券	5.5760	1,830	1,909	288,399	2036/07/23	
PNC FINANCIAL SERVICES 07/21/36	社 債 券	5.3730	1,270	1,314	198,533	2036/07/21	
US BANCORP 3.0 07/30/29	社 債 券	3.0000	2,320	2,233	337,248	2029/07/30	
SUMITOMO MITSUI FINL GRP 3.04 07/16/29	社 債 券	3.0400	800	769	116,220	2029/07/16	
MITSUBISHI UFJ FIN GRP 07/20/32	社 債 券	2.3090	795	710	107,269	2032/07/20	
WELLTOWER OP LLC 5.125 07/01/35	社 債 券	5.1250	1,095	1,125	170,025	2035/07/01	
PEPSICO INC 5.0 07/23/35	社 債 券	5.0000	1,210	1,248	188,586	2035/07/23	
AMERICAN EXPRESS CO 07/20/33	社 債 券	4.9180	980	1,004	151,681	2033/07/20	

銘柄	当 期 末						償 還 年 月 日
	種類	利率	額面金額	評 価 額			
				外貨建金額	邦貨換算金額		
(アメリカ)		%	千アメリカ・ドル	千アメリカ・ドル	千円		
OWL ROCK CAPITAL CORP 3.4 07/15/26	社 債 券	3.4000	435	430	65,049	2026/07/15	
TORONTO-DOMINION BANK 5.523 07/17/28	社 債 券	5.5230	1,220	1,269	191,706	2028/07/17	
CAIXABANK SA 07/03/31	社 債 券	4.8850	540	548	82,777	2031/07/03	
ARES CAPITAL CORP 2.15 07/15/26	社 債 券	2.1500	525	516	77,986	2026/07/15	
SIXTH STREET LENDING PAR 6.125 07/15/30	社 債 券	6.1250	455	469	70,864	2030/07/15	
LENNAR CORP 5.2 07/30/30	社 債 券	5.2000	635	657	99,256	2030/07/30	
PUBLIC STORAGE OP CO 4.375 07/01/30	社 債 券	4.3750	1,425	1,441	217,674	2030/07/01	
GOLUB CAPITAL BDC 6.0 07/15/29	社 債 券	6.0000	2,055	2,091	315,844	2029/07/15	
GENERAL ELECTRIC CO 4.3 07/29/30	社 債 券	4.3000	375	379	57,299	2030/07/29	
ESSENT GROUP LTD 6.25 07/01/29	社 債 券	6.2500	685	719	108,691	2029/07/01	
BAT CAPITAL CORP 6.25 08/15/55	社 債 券	6.2500	1,715	1,813	273,908	2055/08/15	
BLACKSTONE HOLDINGS FINA 2.85 08/05/51	社 債 券	2.8500	3,190	2,041	308,274	2051/08/05	
GLOBAL PAYMENTS INC 5.95 08/15/52	社 債 券	5.9500	1,975	1,968	297,248	2052/08/15	
STANDARD CHARTERED PLC 08/12/36	社 債 券	5.4000	1,195	1,223	184,774	2036/08/12	
MACQUARIE BANK LTD 08/13/36	社 債 券	5.6420	1,305	1,335	201,638	2036/08/13	
PACIFIC GAS & ELECTRIC 6.0 08/15/35	社 債 券	6.0000	2,145	2,261	341,520	2035/08/15	
VIPER ENERGY PARTNERS LL 5.7 08/01/35	社 債 券	5.7000	215	220	33,284	2035/08/01	
ALTRIA GROUP INC 5.25 08/06/35	社 債 券	5.2500	725	740	111,845	2035/08/06	
CHUBB INA HOLDINGS LLC 4.9 08/15/35	社 債 券	4.9000	1,320	1,340	202,480	2035/08/15	
APOLLO GLOBAL MANAGEMENT 5.15 08/12/35	社 債 券	5.1500	755	759	114,660	2035/08/12	
WESTLAKE CHEMICAL CORP 3.6 08/15/26	社 債 券	3.6000	2,165	2,155	325,496	2026/08/15	
BOSTON GAS COMPANY 3.001 08/01/29	社 債 券	3.0010	45	43	6,519	2029/08/01	
VMWARE INC 2.2 08/15/31	社 債 券	2.2000	2,375	2,114	319,352	2031/08/15	
XCEL ENERGY INC 5.45 08/15/33	社 債 券	5.4500	1,795	1,869	282,337	2033/08/15	
BRUNSWICK CORP 2.4 08/18/31	社 債 券	2.4000	2,275	1,995	301,380	2031/08/18	
GOLDMAN SACHS GROUP INC 08/23/28	社 債 券	4.4820	2,195	2,212	334,105	2028/08/23	
SYNCHRONY FINANCIAL 08/02/30	社 債 券	5.9350	540	560	84,625	2030/08/02	
SIXTH STREET SPECIALTY 5.625 08/15/30	社 債 券	5.6250	255	258	38,977	2030/08/15	
VIPER ENERGY PARTNERS LL 4.9 08/01/30	社 債 券	4.9000	960	971	146,703	2030/08/01	
GOLUB CAPITAL CAP FND 5.45 08/15/28	社 債 券	5.4500	335	336	50,857	2028/08/15	
QUANTA SERVICES INC 4.3 08/09/28	社 債 券	4.3000	2,605	2,628	396,941	2028/08/09	
KINDER MORGAN INC 5.1 08/01/29	社 債 券	5.1000	1,245	1,285	194,177	2029/08/01	
VERISK ANALYTICS INC 4.5 08/15/30	社 債 券	4.5000	2,605	2,634	397,779	2030/08/15	
EASTMAN CHEMICAL CO 5.0 08/01/29	社 債 券	5.0000	765	781	117,998	2029/08/01	
TELEFONICA 8.25 09/15/30	社 債 券	8.2500	505	586	88,497	2030/09/15	
AT&T 3.5 09/15/53	社 債 券	3.5000	188	132	19,970	2053/09/15	
AT&T 3.55 09/15/55	社 債 券	3.5500	660	463	69,969	2055/09/15	
SOUTHERN CAL EDISON 6.2 09/15/55	社 債 券	6.2000	340	349	52,792	2055/09/15	
KROGER CO 5.5 09/15/54	社 債 券	5.5000	635	629	95,002	2054/09/15	
AT&T 3.65 09/15/59	社 債 券	3.6500	2,007	1,398	211,134	2059/09/15	
AMERICAN WATER CAPITAL C 5.7 09/01/55	社 債 券	5.7000	670	694	104,896	2055/09/01	
CVS HEALTH CORP 6.2 09/15/55	社 債 券	6.2000	1,420	1,485	224,357	2055/09/15	
PUGET SOUND ENERGY INC 5.598 09/15/55	社 債 券	5.5980	1,335	1,349	203,738	2055/09/15	
DUKE ENERGY CORP 5.7 09/15/55	社 債 券	5.7000	1,370	1,389	209,826	2055/09/15	
DR PEPPER SNAPPLE GROUP 2.55 09/15/26	社 債 券	2.5500	1,810	1,786	269,719	2026/09/15	
RWE FINANCE US LLC 5.875 09/18/55	社 債 券	5.8750	980	982	148,330	2055/09/18	
CONAGRA BRANDS INC 8.25 09/15/30	社 債 券	8.2500	570	658	99,455	2030/09/15	
VERIZON COMMUNICATIONS 2.85 09/03/41	社 債 券	2.8500	2,595	1,910	288,496	2041/09/03	
GATX CORP 5.45 09/15/33	社 債 券	5.4500	1,480	1,543	233,137	2033/09/15	
CITIGROUP INC 09/11/36	社 債 券	5.1740	410	417	63,070	2036/09/11	
CAPITAL ONE FINANCIAL CO 09/11/36	社 債 券	5.1970	400	397	60,094	2036/09/11	
SANTANDER UK GROUP HLDGS 09/22/36	社 債 券	5.1360	370	369	55,720	2036/09/22	
BERKSHIRE HATHAWAY ENERG 8.48 09/15/28	社 債 券	8.4800	360	402	60,786	2028/09/15	
GLENCORE FUNDING LLC 2.5 09/01/30	社 債 券	2.5000	1,190	1,094	165,314	2030/09/01	

銘 柄		当 期 末					
		種類	利率	額面金額	評 価 額		償 還 年 月 日
					外貨建金額	邦貨換算金額	
(アメリカ)			%	千アメリカ・ドル	千アメリカ・ドル	千円	
ANGLO AMERICAN CAPITAL 2.625 09/10/30	社 債 券	2.6250	2,000	1,847	278,907	2030/09/10	
CAIXABANK SA 09/13/34	社 債 券	6.8400	1,645	1,847	278,947	2034/09/13	
MPLX LP 5.4 09/15/35	社 債 券	5.4000	775	784	118,467	2035/09/15	
NORINCHUKIN BANK 5.359 09/09/35	社 債 券	5.3590	610	623	94,084	2035/09/09	
MICRON TECHNOLOGY INC 5.875 09/15/33	社 債 券	5.8750	1,840	1,972	297,786	2033/09/15	
PPL CAPITAL FUNDING INC 5.25 09/01/34	社 債 券	5.2500	340	351	53,109	2034/09/01	
REGENCY CENTERS LP 2.95 09/15/29	社 債 券	2.9500	265	254	38,480	2029/09/15	
HCA INC 5.45 09/15/34	社 債 券	5.4500	250	258	39,098	2034/09/15	
RWE FINANCE US LLC 5.125 09/18/35	社 債 券	5.1250	415	413	62,414	2035/09/18	
ENEL FINANCE INTL NV 5.0 09/30/35	社 債 券	5.0000	690	687	103,807	2035/09/30	
ORACLE CORP 4.8 09/26/32	社 債 券	4.8000	1,915	1,919	289,896	2032/09/26	
SANTANDER UK GROUP HLDGS 09/11/30	社 債 券	4.8580	2,370	2,407	363,522	2030/09/11	
MITSUBISHI UFJ FIN GRP 09/12/31	社 債 券	4.5270	2,640	2,662	402,047	2031/09/12	
CITIGROUP INC 09/11/31	社 債 券	4.5030	1,355	1,363	205,854	2031/09/11	
CAPITAL ONE FINANCIAL CO 09/11/31	社 債 券	4.4930	380	378	57,141	2031/09/11	
NISSAN MOTOR ACCEPTANCE 7.05 09/15/28	社 債 券	7.0500	1,715	1,774	267,922	2028/09/15	
HYUNDAI CAPITAL AMERICA 6.1 09/21/28	社 債 券	6.1000	1,165	1,222	184,589	2028/09/21	
AIRCASLE / IRELAND DAC 5.0 09/15/30	社 債 券	5.0000	375	380	57,417	2030/09/15	
MOHAWK INDUSTRIES INC 5.85 09/18/28	社 債 券	5.8500	645	675	102,005	2028/09/18	
AIB GROUP PLC 09/13/29	社 債 券	6.6080	1,300	1,384	209,121	2029/09/13	
GA GLOBAL FUNDING TRUST 4.5 09/18/30	社 債 券	4.5000	1,375	1,368	206,717	2030/09/18	
BLACKSTONE SECURED LEND 2.85 09/30/28	社 債 券	2.8500	2,110	1,997	301,584	2028/09/30	
ROPER TECHNOLOGIES INC 4.25 09/15/28	社 債 券	4.2500	400	403	60,876	2028/09/15	
HPS CORPORATE LENDING FU 4.9 09/11/28	社 債 券	4.9000	2,630	2,614	394,740	2028/09/11	
AERCAP IRELAND CAP/GLOBA 4.625 09/10/29	社 債 券	4.6250	1,240	1,255	189,625	2029/09/10	
HP ENTERPRISE CO 4.15 09/15/28	社 債 券	4.1500	1,370	1,373	207,439	2028/09/15	
STELLANTIS FINANCIAL SER 4.95 09/15/28	社 債 券	4.9500	565	567	85,745	2028/09/15	
HYUNDAI CAPITAL AMERICA 4.25 09/18/28	社 債 券	4.2500	645	646	97,555	2028/09/18	
SBL HOLDINGS INC 5.9 09/26/28	社 債 券	5.9000	1,260	1,262	190,629	2028/09/26	
NISSAN MOTOR ACCEPTANCE 5.55 09/13/29	社 債 券	5.5500	550	546	82,591	2029/09/13	
GOLUB CAPITAL CAP FND 09/12/29	社 債 券	5.8000	820	830	125,332	2029/09/12	
SANTANDER UK GROUP HLDGS 09/22/29	社 債 券	4.3200	935	935	141,260	2029/09/22	
GOLDMAN SACHS GROUP INC 6.75 10/01/37	社 債 券	6.7500	810	914	138,075	2037/10/01	
WILLIAMS COMPANIES INC 3.5 10/15/51	社 債 券	3.5000	1,215	875	132,268	2051/10/15	
HP ENTERPRISE CO 5.6 10/15/54	社 債 券	5.6000	1,190	1,145	172,992	2054/10/15	
ONEAMERICA FINL PARTNERS 4.25 10/15/50	社 債 券	4.2500	15	12	1,818	2050/10/15	
SOCIETE GENERALE 10/03/36	社 債 券	5.4390	1,030	1,038	156,782	2036/10/03	
MORGAN STANLEY 10/22/36	社 債 券	4.8920	385	385	58,135	2036/10/22	
ONEOK INC 4.95 10/15/32	社 債 券	4.9500	2,615	2,638	398,470	2032/10/15	
DELL INT LLC / EMC CORP 4.75 10/06/32	社 債 券	4.7500	685	688	103,959	2032/10/06	
MORGAN STANLEY 10/22/31	社 債 券	4.3560	1,355	1,355	204,605	2031/10/22	
HP ENTERPRISE CO 10/15/45	社 債 券	6.3500	1,685	1,786	269,786	2045/10/15	
SUNOCO LOGISTICS PARTNER 5.4 10/01/47	社 債 券	5.4000	505	465	70,238	2047/10/01	
GEORGETOWN UNIVERSITY 5.215 10/01/18	社 債 券	5.2150	30	27	4,222	2118/10/01	
JPMORGAN CHASE & CO 10/15/30	社 債 券	2.7390	2,960	2,809	424,163	2030/10/15	
SMITHFIELD FOODS INC 3.0 10/15/30	社 債 券	3.0000	10	9	1,394	2030/10/15	
BANK OF AMERICA CORP 10/25/35	社 債 券	5.5180	1,580	1,630	246,141	2035/10/25	
LOWE'S COS INC 4.85 10/15/35	社 債 券	4.8500	1,240	1,237	186,906	2035/10/15	
GRAY OAK PIPELINE LLC 3.45 10/15/27	社 債 券	3.4500	10	9	1,493	2027/10/15	
HYUNDAI CAPITAL AMERICA 2.375 10/15/27	社 債 券	2.3750	205	198	29,942	2027/10/15	
TORONTO-DOMINION BANK 4.928 10/15/35	社 債 券	4.9280	445	449	67,893	2035/10/15	
TD SYNEX CORP 5.3 10/10/35	社 債 券	5.3000	1,315	1,320	199,387	2035/10/10	
GLENCORE FUNDING LLC 6.375 10/06/30	社 債 券	6.3750	725	788	119,021	2030/10/06	
AERCAP IRELAND CAP/GLOBA 3.0 10/29/28	社 債 券	3.0000	1,265	1,224	184,901	2028/10/29	

銘 柄	当 期 末					
	種類	利率	額面金額	評 価 額		償 還 年 月 日
				外貨建金額	邦貨換算金額	
(アメリカ)		%	千アメリカ・ドル	千アメリカ・ドル	千円	
KBC GROUP NV 10/16/30	社 債 券	4.9320	965	986	148,890	2030/10/16
AERCAP IRELAND CAP/GLOBA 4.625 10/15/27	社 債 券	4.6250	575	580	87,597	2027/10/15
HP ENTERPRISE CO 4.4 10/15/30	社 債 券	4.4000	520	518	78,365	2030/10/15
COREBRIDGE GLOB FUNDING 4.45 10/02/30	社 債 券	4.4500	950	952	143,823	2030/10/02
GUARDIAN LIFE GLOB FUND 4.327 10/06/30	社 債 券	4.3270	1,340	1,347	203,492	2030/10/06
NORINCHUKIN BANK 5.094 10/16/29	社 債 券	5.0940	290	297	44,925	2029/10/16
GEORGIA POWER CO 4.0 10/01/28	社 債 券	4.0000	1,030	1,033	156,038	2028/10/01
FORTITUDE GLOBAL FUNDING 4.625 10/06/28	社 債 券	4.6250	385	386	58,359	2028/10/06
GOLDMAN SACHS GROUP INC 10/21/29	社 債 券	4.1530	1,390	1,390	209,924	2029/10/21
CORNING INC 5.45 11/15/79	社 債 券	5.4500	1,080	1,032	155,832	2079/11/15
SOUTHERN CALIF GAS CO 6.35 11/15/52	社 債 券	6.3500	260	289	43,769	2052/11/15
GOLDMAN SACHS GROUP INC 3.5 11/16/26	社 債 券	3.5000	810	806	121,794	2026/11/16
JBS USA HOLD/FOOD/LUX CO 7.25 11/15/53	社 債 券	7.2500	1,880	2,160	326,181	2053/11/15
JACKSON FINANCIAL INC 4.0 11/23/51	社 債 券	4.0000	2,815	2,055	310,356	2051/11/23
BROADCOM INC 3.137 11/15/35	社 債 券	3.1370	400	349	52,832	2035/11/15
MICRON TECHNOLOGY INC 6.05 11/01/35	社 債 券	6.0500	205	221	33,417	2035/11/01
COLONIAL ENTERPRISES INC 5.627 11/15/35	社 債 券	5.6270	1,470	1,493	225,566	2035/11/15
T-MOBILE USA INC 4.95 11/15/35	社 債 券	4.9500	1,310	1,317	198,957	2035/11/15
TIME WARNER CABLE LLC 5.875 11/15/40	社 債 券	5.8750	1,360	1,308	197,568	2040/11/15
WILLIAMS COMPANIES INC 3.5 11/15/30	社 債 券	3.5000	1,295	1,245	188,080	2030/11/15
EPR PROPERTIES 3.6 11/15/31	社 債 券	3.6000	665	620	93,658	2031/11/15
FORD MOTOR CREDIT CO LLC 7.122 11/07/33	社 債 券	7.1220	1,905	2,037	307,595	2033/11/07
BP CAP MARKETS AMERICA 5.227 11/17/34	社 債 券	5.2270	645	672	101,474	2034/11/17
WESTERN MIDSTREAM OPERAT 5.45 11/15/34	社 債 券	5.4500	2,385	2,396	361,847	2034/11/15
INTESA SANPAOLO SPA 7.2 11/28/33	社 債 券	7.2000	1,620	1,862	281,294	2033/11/28
OVINTIV INC 7.375 11/01/31	社 債 券	7.3750	2,265	2,532	382,457	2031/11/01
MICRON TECHNOLOGY INC 5.65 11/01/32	社 債 券	5.6500	290	306	46,313	2032/11/01
MSCI INC 4.0 11/15/29	社 債 券	4.0000	2,140	2,100	317,152	2029/11/15
MAREX GROUP PLC 6.404 11/04/29	社 債 券	6.4040	1,010	1,042	157,372	2029/11/04
BLACKSTONE PRIVATE CRE 7.3 11/27/28	社 債 券	7.3000	1,780	1,897	286,524	2028/11/27
LLOYDS BANKING GROUP PLC 11/26/28	社 債 券	5.0870	1,040	1,061	160,264	2028/11/26
KKR GROUP FIN CO X LLC 3.25 12/15/51	社 債 券	3.2500	75	51	7,733	2051/12/15
WELLS FARGO & COMPANY 12/03/35	社 債 券	5.2110	4,045	4,168	629,504	2035/12/03
AT&T 3.8 12/01/57	社 債 券	3.8000	135	97	14,787	2057/12/01
NATIONAL OILWELL VARCO I 3.6 12/01/29	社 債 券	3.6000	930	904	136,596	2029/12/01
AIR LEASE CORP 3.125 12/01/30	社 債 券	3.1250	2,494	2,318	350,068	2030/12/01
DIAMONDBACK ENERGY INC 3.5 12/01/29	社 債 券	3.5000	1,945	1,887	285,011	2029/12/01
CENTENE CORP 4.625 12/15/29	社 債 券	4.6250	235	228	34,551	2029/12/15
RGA GLOBAL FUNDING 5.05 12/06/31	社 債 券	5.0500	1,655	1,703	257,195	2031/12/06
EQUIFAX INC 2.6 12/15/25	社 債 券	2.6000	670	668	100,880	2025/12/15
AUST & NZ BANKING GRP NY 4.615 12/16/29	社 債 券	4.6150	2,845	2,923	441,411	2029/12/16
合 計	—	—	776,206	762,751	115,175,460	—

■投資信託財産の構成

2025年10月20日現在

項 目	当 期 末	
	評 価 額	比 率
	千円	%
公 社 債	115,175,460	97.8
コ ー ル ・ ロ ー ン 等 、 そ の 他	2,560,960	2.2
投 資 信 託 財 産 総 額	117,736,420	100.0

(注1) 評価額の単位未満は切捨ててあります。％は、小数点第2位を四捨五入しています。
(注2) 期末の外貨建資産の投資信託財産総額に対する比率は、116,850,763千円、99.2％です。
(注3) 外貨建資産は、期末の時価をわが国の対顧客電信売買相場の仲値により邦貨換算したものです。なお、2025年10月20日における邦貨換算レートは、1アメリカ・ドル＝151.00円です。

■資産、負債、元本および基準価額の状況

(2025年10月20日)現在

項 目	当 期 末
(A) 資 産	117,736,420,915円
コ ー ル ・ ロ ー ン 等	808,705,284
公 社 債(評価額)	115,175,460,235
未 収 入 金	497,044,162
未 収 利 息	1,219,578,071
前 払 費 用	35,633,163
(B) 負 債	885,039,548
未 払 金	885,039,548
(C) 純 資 産 総 額(A－B)	116,851,381,367
元 本	35,010,042,406
次 期 繰 越 損 益 金	81,841,338,961
(D) 受 益 権 総 口 数	35,010,042,406口
1 万口当たり基準価額(C／D)	33,377円

(注1) 期首元本額 33,298,036,429円
追加設定元本額 1,797,237,907円
一部解約元本額 85,231,930円
(注2) 期末における元本の内訳
ルーミス米国投資適格債券ファンド [年2回決算型] 7,432,299,403円
ルーミス米国投資適格債券ファンド [毎月決算型] 27,577,743,003円
期末元本合計 35,010,042,406円

■損益の状況

当期 自2025年4月22日 至2025年10月20日

項 目	当 期
(A) 配 当 等 収 益	2,484,676,929円
受 取 利 息	2,464,293,603
そ の 他 収 益 金	20,383,326
(B) 有 価 証 券 売 買 損 益	10,928,307,774
売 買 益	11,116,599,420
売 買 損	△188,291,646
(C) そ の 他 費 用	△13,521,184
(D) 当 期 損 益 金(A＋B＋C)	13,399,463,519
(E) 前 期 繰 越 損 益 金	64,842,881,419
(F) 解 約 差 損 益 金	△174,768,070
(G) 追 加 信 託 差 損 益 金	3,773,762,093
(H) 合 計(D＋E＋F＋G)	81,841,338,961
次 期 繰 越 損 益 金(H)	81,841,338,961

(注1) (B)有価証券売買損益は期末の評価換えによるものを含みます。
(注2) (F)解約差損益金とあるのは、中途解約の際、元本から解約価額を差し引いた差額分をいいます。
(注3) (G)追加信託差損益金とあるのは、信託の追加設定の際、追加設定をした価額から元本を差し引いた差額分をいいます。