

ルーミス米国投資適格債券ファンド [毎月決算型]

追加型投信／海外／債券

受益者の皆さまへ

毎々格別のお引立てに預かり厚くお礼申し上げます。

当ファンドは、米国の米ドル建て公社債に投資を行い、安定した収益の確保と信託財産の中・長期的な成長を目指して運用を行います。

当作成対象期間につきましても、これに沿った運用を行いました。ここに、運用経過等をご報告申し上げます。

今後とも一層のご愛顧を賜りますようお願い申し上げます。

作成対象期間 2025年4月22日～2025年10月20日

第259期	決算日：2025年5月20日
第260期	決算日：2025年6月20日
第261期	決算日：2025年7月22日
第262期	決算日：2025年8月20日
第263期	決算日：2025年9月22日
第264期	決算日：2025年10月20日

第264期末 (2025年10月20日)	基準価額	9,778円
	純資産総額	92,351百万円
第259期～ 第264期	騰落率	12.7%
	分配金合計	90円

(注1) 騰落率は分配金再投資基準価額の騰落率を表示しています。

(注2) △(白三角)はマイナスを意味しています(以下同じ)。

当ファンドは投資信託約款において、運用報告書(全体版)を電磁的方法によりご提供する旨を定めております。運用報告書(全体版)は、下記のホームページにアクセスし、「基準価額一覧」等から当ファンドの名称を選択いただき、ファンドの詳細ページから閲覧、ダウンロードすることができます。また、運用報告書(全体版)は受益者のご請求により交付されます。交付をご請求される方は、販売会社までお問い合わせください。

■運用報告書に関するお問い合わせ先

コールセンター **0120-104-694**

(受付時間：営業日の午前9時から午後5時まで)

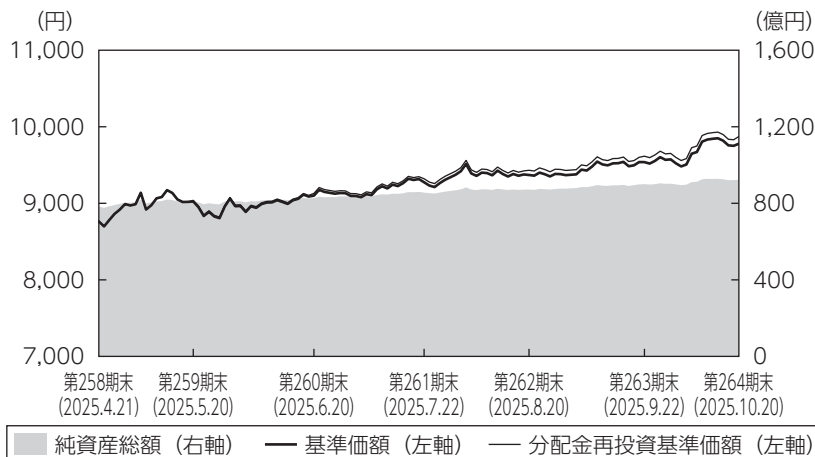
お客さまのお取引内容につきましては、購入された販売会社にお問い合わせください。

アセットマネジメントOne株式会社

東京都千代田区丸の内1-8-2 <https://www.am-one.co.jp/>

運用経過の説明

基準価額等の推移



第259期首： 8,763円
 第264期末： 9,778円
 (既払分配金90円)
 騰 落 率： 12.7%
 (分配金再投資ベース)

- (注1) 分配金再投資基準価額は、税引前の分配金を再投資したものとみなして計算したもので、ファンド運用の実質的なパフォーマンスを示すものです。
- (注2) 分配金を再投資するかどうかについてはお客さまがご利用のコースにより異なります。また、ファンドの購入価額により課税条件も異なります。従って、お客さまの損益の状況を示すものではありません。
- (注3) 分配金再投資基準価額は、期首の基準価額に合わせて指数化しています。
- (注4) 当ファンドはベンチマークを定めておりません。

基準価額の主な変動要因

「ルース米国投資適格債券マザーファンド」受益証券への投資を通じて、米国の米ドル建て投資適格債券に投資を行った結果、軟調な米雇用統計の結果やトランプ政権による関税政策の影響が当初懸念されたほど広範に及ばなかったことなどを背景として米社債市場は上昇し、加えて円安ドル高が進行したことなどから基準価額（税引前分配金再投資ベース）は上昇しました。

1 万口当たりの費用明細

項目	第259期～第264期		項目の概要
	(2025年4月22日 ～2025年10月20日)		
	金額	比率	
(a) 信託報酬	43円	0.465%	(a) 信託報酬＝期中の平均基準価額×信託報酬率 期中の平均基準価額は9,273円です。
(投信会社)	(23)	(0.246)	投信会社分は、信託財産の運用、運用報告書等各種書類の作成、基準価額の算出等の対価
(販売会社)	(18)	(0.192)	販売会社分は、購入後の情報提供、交付運用報告書等各種書類の送付、口座内でのファンドの管理等の対価
(受託会社)	(3)	(0.027)	受託会社分は、運用財産の保管・管理、投信会社からの運用指図の実行等の対価
(b) その他費用	1	0.013	(b) その他費用＝期中のその他費用÷期中の平均受益権口数
(保管費用)	(1)	(0.013)	保管費用は、外国での資産の保管等に要する費用
(監査費用)	(0)	(0.001)	監査費用は、監査法人等に支払うファンドの監査にかかる費用
(その他)	(0)	(0.000)	その他は、信託事務の処理に要する諸費用等
合計	44	0.478	

(注1) 期中の費用（消費税等のかかるものは消費税等を含む）は追加・解約によって受益権口数に変動があるため、簡便法により算出した結果です。なお、その他費用は、このファンドが組入れているマザーファンドが支払った金額のうち、このファンドに対応するものを含みます。

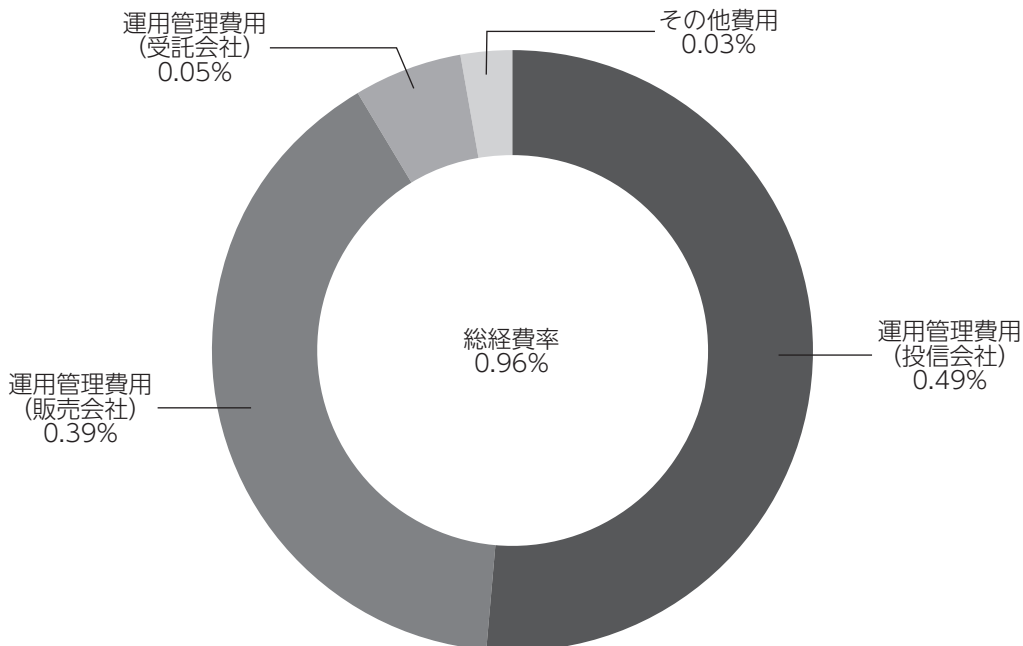
(注2) 金額欄は項目ごとに円未満は四捨五入してあります。

(注3) 比率欄は「1万口当たりのそれぞれの費用金額」を期中の平均基準価額で除して100を乗じたものです。

(参考情報)

◆総経費率

当作成期中の運用・管理にかかった費用の総額を期中の平均受益権口数に期中の平均基準価額（1口当たり）を乗じた数で除した総経費率（年率）は0.96%です。



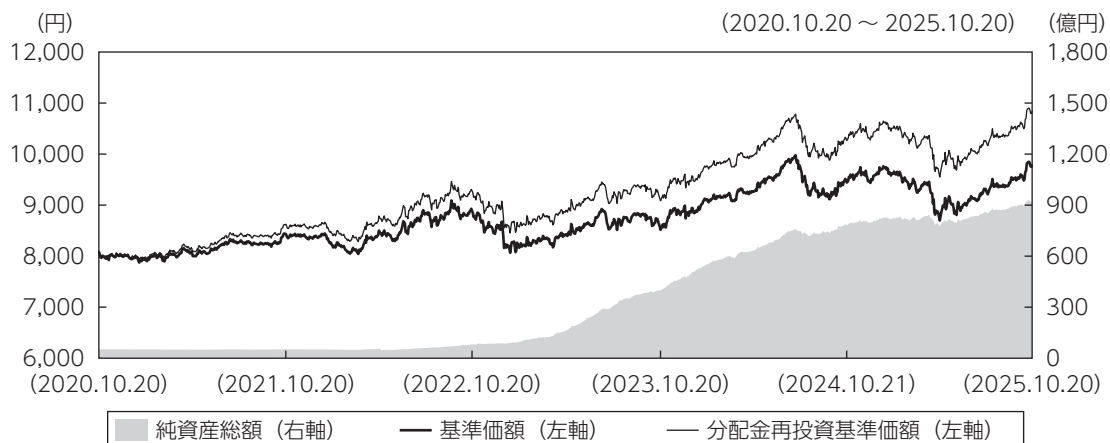
(注1) 1万口当たりの費用明細において用いた簡便法により算出したものです。

(注2) 各費用は、原則として、募集手数料、売買委託手数料および有価証券取引税を含みません。

(注3) 各比率は、年率換算した値です。

(注4) 上記の前提条件で算出したものです。このため、これらの値はあくまでも参考であり、実際に発生した費用の比率と異なります。

最近5年間の基準価額等の推移



(注1) 分配金再投資基準価額は、税引前の分配金を再投資したものとみなして計算したもので、ファンド運用の実質的なパフォーマンスを示すものです。

(注2) 分配金を再投資するかどうかについてはお客さまがご利用のコースにより異なります。また、ファンドの購入価額により課税条件も異なります。従って、お客さまの損益の状況を示すものではありません。

(注3) 分配金再投資基準価額は、2020年10月20日の基準価額に合わせて指数化しています。

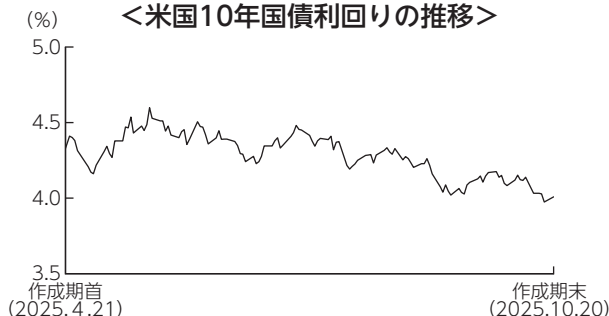
	2020年10月20日 期首	2021年10月20日 決算日	2022年10月20日 決算日	2023年10月20日 決算日	2024年10月21日 決算日	2025年10月20日 決算日
基準価額 (分配前) (円)	8,082	8,436	8,888	8,516	9,442	9,778
期間分配金合計 (税引前) (円)	—	180	180	180	180	180
分配金再投資基準価額の騰落率 (%)	—	6.7	7.6	△2.1	13.0	5.6
参考指数の騰落率 (%)	—	6.7	10.0	0.8	11.8	5.7
純資産総額 (百万円)	5,307	5,260	8,108	39,777	78,239	92,351

(注1) 当ファンドはベンチマークを定めておりません。参考指数はブルームバーグ・米国政府ノクレジット指数 (為替ノーヘッジ・円ベース) です。参考指数については後掲の「当ファンドの参考指数について」をご参照ください。

(注2) 参考指数は、基準価額への反映を考慮して前営業日の値を用いています (以下同じ)。

投資環境

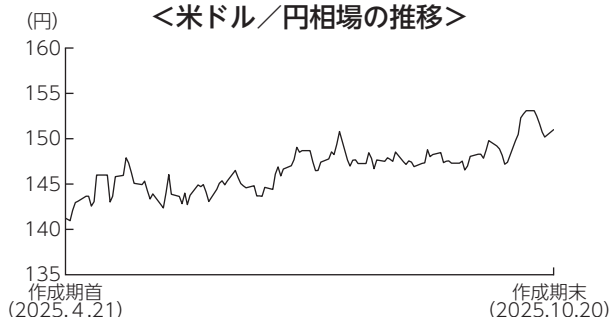
<米国10年国債利回りの推移>



(注) 値は前営業日のものを用いています。

米国国債市場は上昇（利回りは低下）しました。作成期初から5月中旬にかけては、トランプ政権の関税政策による米国への信認低下などを背景に下落しました。その後は、米経済指標の下振れや利下げ観測の高まりなどを受けて上昇し、作成期を通じては上昇しました。米国の投資適格社債市場は、米国国債利回りの低下に加えて、金融会社や消費者循環セクターを中心にスプレッドが縮小したことから上昇しました。

<米ドル／円相場の推移>



米ドルは対円で上昇しました。作成期初から6月末にかけては、方向感なく推移しましたが、7月は堅調な米労働市場の結果などを受けて上昇しました。その後は、日本国内における政局の不透明感や、財政拡張政策の推進を目指す高市氏の総理就任への期待感が円安の追い風となりました。

■ ポートフォリオについて

● 当ファンド

「ルーミス米国投資適格債券マザーファンド」受益証券の組入比率を高位に維持しました。なお、実質組入外貨建資産に対して為替ヘッジを行いませんでした。

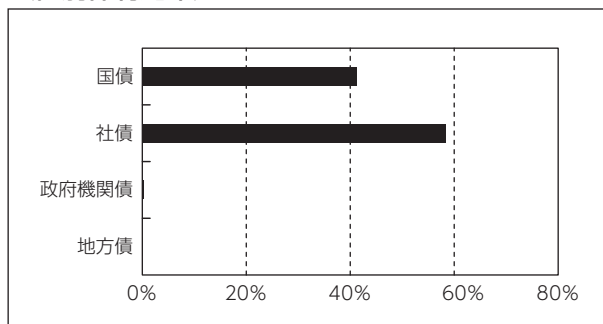
● ルーミス米国投資適格債券マザーファンド

米国の米ドル建て投資適格債券に投資を行い、個別銘柄の選別により分散されたポートフォリオの構築を行いました。当作成期末時点における債券の組入比率は、国債を40%程度、普通社債を60%程度とし、組入比率を高位に維持しました。ファンド全体の加重平均格付^(*)については、当ファンドの運用の基本方針に従い、A格以上を維持しました。上記の通り運用を行った結果、米社債市場の上昇や円安ドル高の進行などから基準価額は上昇しました。

(*) 「当ファンドの概要」をご参照ください。

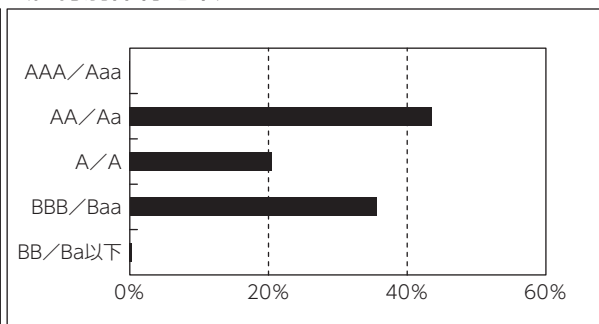
作成期末

【種別保有比率】



(注) 比率はルーミス米国投資適格債券マザーファンドの債券部分を100%として算出したものを用いています。

【格付別保有比率】

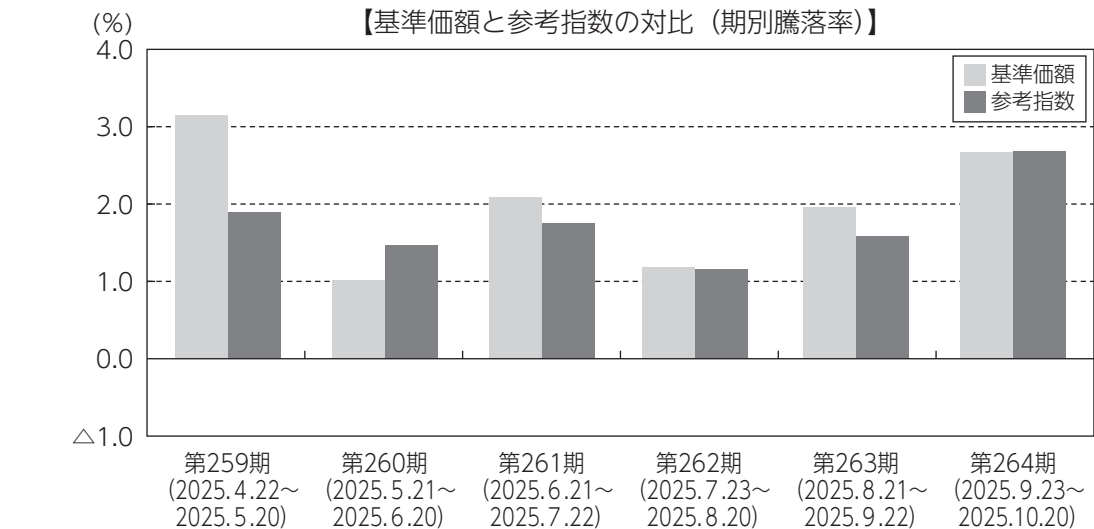


(注1) 比率はルーミス米国投資適格債券マザーファンドの債券部分を100%として算出したものを用いています。

(注2) 格付はS & P、Moody'sの高いほうの格付を採用しています。

ベンチマークとの差異について

当ファンドは運用の目標となるベンチマークを設けておりません。以下のグラフは、当ファンドの基準価額と参考指数の騰落率の対比です。



(注) 基準価額の騰落率は分配金（税引前）込みです。

分配金

当作成期の収益分配金は、利息収入相当分を中心とし、基準価額の水準、市況動向等を勘案して、下記のとおりといたしました。なお、収益分配に充てなかった収益については、運用の基本方針に基づいて運用を行います。

■分配原資の内訳（1万口当たり）

項目	第259期	第260期	第261期	第262期	第263期	第264期
	2025年4月22日 ~2025年5月20日	2025年5月21日 ~2025年6月20日	2025年6月21日 ~2025年7月22日	2025年7月23日 ~2025年8月20日	2025年8月21日 ~2025年9月22日	2025年9月23日 ~2025年10月20日
当期分配金（税引前）	15円	15円	15円	15円	15円	15円
対基準価額比率	0.17%	0.16%	0.16%	0.16%	0.16%	0.15%
当期の収益	15円	15円	15円	15円	15円	15円
当期の収益以外	－円	－円	－円	－円	－円	－円
翌期繰越分配対象額	1,585円	1,603円	1,624円	1,640円	1,661円	1,678円

(注1)「当期の収益」および「当期の収益以外」は、小数点以下切捨てで算出しているためこれらを合計した額と「当期分配金（税引前）」の額が一致しない場合があります。

(注2) 当期分配金の「対基準価額比率」は「当期分配金（税引前）」の期末基準価額（分配金込み）に対する比率で、ファンドの収益率とは異なります。また、小数点第3位を四捨五入しています。

(注3)「当期の収益」は「経費控除後の配当等収益」および「経費控除後・繰越欠損補填後の売買益（含、評価益）」から分配に充当した金額です。また、「当期の収益以外」は「分配準備積立金」および「収益調整金」から分配に充当した金額です。

今後の運用方針

●当ファンド

「ルーミス米国投資適格債券マザーファンド」受益証券の組入比率を高位に維持する方針です。

●ルーミス米国投資適格債券マザーファンド

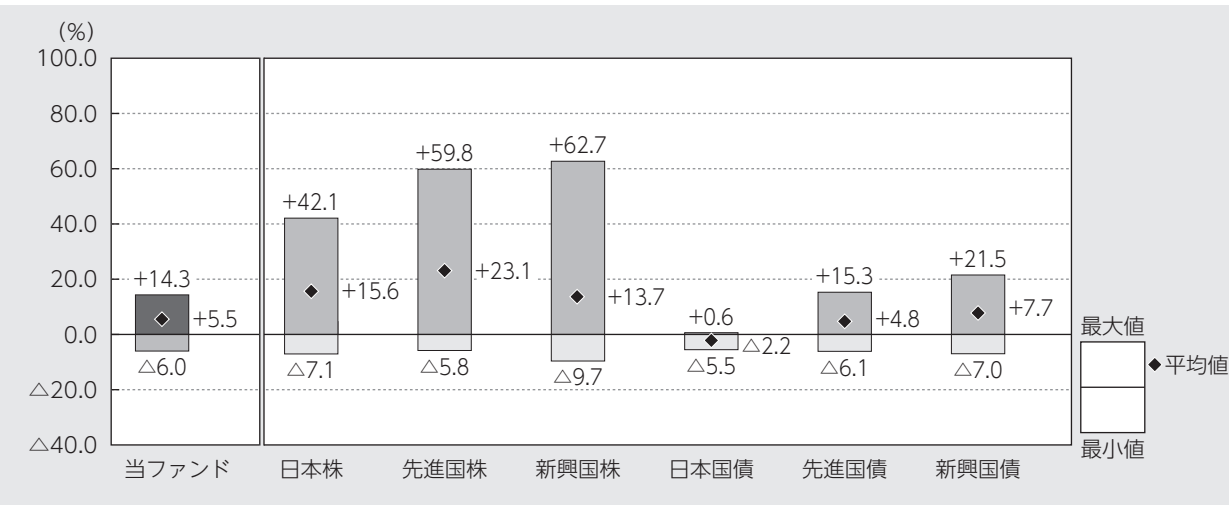
F R B（米連邦準備理事会）は9月のF O M C（米連邦公開市場委員会）で25 b pの利下げを決定したものの、今後は会合毎に政策を判断する方針を示しました。

引き続き発行体のクオリティを重視しつつ米国の米ドル建て投資適格債券に投資を行い、安定した収益の確保と信託財産の中長期的な成長を目指します。

当ファンドの概要

商 品 分 類	追加型投信／海外／債券	
信 託 期 間	2003年10月31日から無期限です。	
運 用 方 針	主として米国の米ドル建て公社債に投資を行い、安定した収益の確保と信託財産の中・長期的な成長を目指します。	
主要投資対象	ルーミス米国投資適格債券ファンド [毎月決算型]	ルーミス米国投資適格債券マザーファンド受益証券を主要投資対象とします。
	ルーミス米国投資適格債券マザーファンド	主として米国の米ドル建て公社債を主要投資対象とします。
運 用 方 法	<p>投資を行う公社債の格付けについては、原則として取得時においてB B B－（B a a 3）格以上の格付けを有する公社債に投資を行うとともに、ファンド全体の加重平均格付けをA－（A 3）格以上に維持します。</p> <p>格付けは、S & P グローバル・レーティング（S & P 社）もしくはムーディーズ・インベスターズ・サービス（Moody's社）による格付けを基準とします。</p> <p>※「加重平均格付け」とは、各組入公社債等の格付けを、それぞれの公社債等の組入比率に応じて加重平均して算出した格付けであり、ファンドにかかる信用格付けではありません。</p> <p>実質組入外貨建資産については、原則として為替ヘッジを行いません。</p> <p>公社債の組入比率は、高位に保つことを基本とします。</p> <p>ルーミス米国投資適格債券マザーファンドにおける円の余資運用以外の運用の指図に関する権限を、ルーミス・セイレス・アンド・カンパニー・エル・ピーに委託します。</p>	
分 配 方 針	<p>第3期以降の毎期、原則として経費控除後の繰越分を含めた配当等収益および売買益（評価益を含みます。以下同じ。）等の全額を分配対象額の範囲とし、分配金額は、原則として利息収入相当分を中心とし、委託会社が基準価額の水準、市況動向等を勘案して決定します。</p> <p>なお、売買益については、原則として毎年6月および12月の決算時に分配を行います。ただし、分配対象額が少額の場合ならびに委託会社が基準価額の水準、市況動向を勘案したうえで、分配を見送る場合があります。</p>	

代表的な資産クラスとの騰落率の比較



2020年10月～2025年9月

(注1) すべての資産クラスが当ファンドの投資対象とは限りません。

(注2) 上記期間の各月末における直近1年間の騰落率の平均値・最大値・最小値を、ファンドおよび代表的な資産クラスについて表示し、ファンドと代表的な資産クラスを定量的に比較できるように作成したものです。なお、上記の騰落率は決算日に対応した数値とは異なります。

(注3) 当ファンドの騰落率は、税引前の分配金を再投資したものと計算しています。

*各資産クラスの指数

日本株……東証株価指数 (TOPIX) (配当込み)

先進国株…MSCIコクサイ・インデックス (配当込み、円ベース)

新興国株…MSCIエマージング・マーケット・インデックス (配当込み、円ベース)

日本国債…NOMURA-BPI国債

先進国債…FTSE世界国債インデックス (除く日本、円ベース)

新興国債…JPモルガンGBI-EMグローバル・ディバースファイド (円ベース)

(注) 海外の指数は為替ヘッジなしによる投資を想定して、円換算しております。

※各指数については後掲の「代表的な資産クラスとの騰落率の比較に用いた指数について」をご参照ください。

当ファンドのデータ

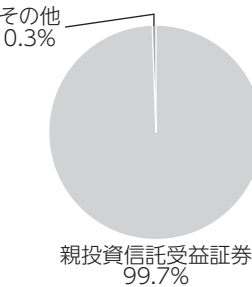
当ファンドの組入資産の内容（2025年10月20日現在）

◆組入ファンド等 (組入ファンド数：1 ファンド)

	第264期末
	2025年10月20日
ルース米国投資適格債券マザーファンド	99.7%
その他	0.3

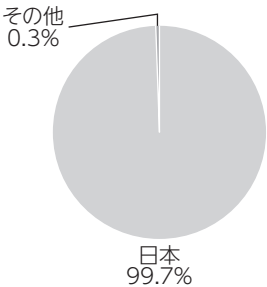
(注1) 比率は純資産総額に対する評価額の割合です。
(注2) 現金等はその他として表示しています。なお、その他は未払金等の発生によりマイナスになることがあります。

◆資産別配分

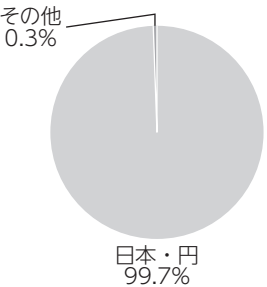


(注1) 比率は純資産総額に対する評価額の割合です。
(注2) 現金等はその他として表示しています。

◆国別配分



◆通貨別配分



純資産等

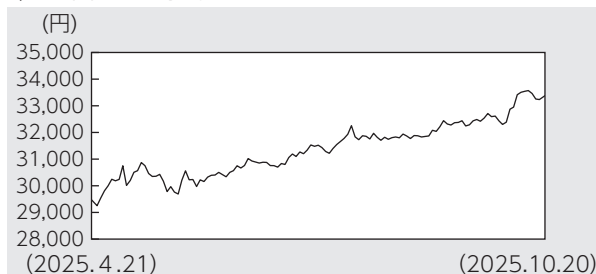
項目	第259期末	第260期末	第261期末	第262期末	第263期末	第264期末
	2025年5月20日	2025年6月20日	2025年7月22日	2025年8月20日	2025年9月22日	2025年10月20日
純資産総額	80,805,253,279円	82,764,993,751円	85,584,290,599円	87,189,219,419円	90,017,750,167円	92,351,074,396円
受益権総口数	89,540,149,113口	90,946,924,276口	92,272,477,401口	93,052,170,465口	94,373,605,485口	94,452,124,886口
1 万口当たり基準価額	9,024円	9,100円	9,275円	9,370円	9,538円	9,778円

(注) 当作成期間（第259期～第264期）中における追加設定元本額は10,315,713,521円、同解約元本額は5,093,915,031円です。

組入ファンドの概要

【ルミス米国投資適格債券マザーファンド】（計算期間 2025年4月22日～2025年10月20日）

◆基準価額の推移



◆組入上位10銘柄

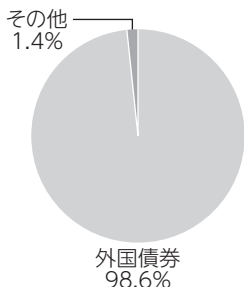
銘柄名	通貨	比率
US T N/B 3.5 09/30/26	アメリカ・ドル	4.4%
US T N/B 4.0 04/30/32	アメリカ・ドル	3.7
US T N/B 4.125 05/31/32	アメリカ・ドル	2.2
US T N/B 3.875 05/15/43	アメリカ・ドル	1.7
US T N/B 3.625 09/30/30	アメリカ・ドル	1.7
US T N/B 3.875 08/31/32	アメリカ・ドル	1.4
US T N/B 4.0 07/31/32	アメリカ・ドル	1.4
US T N/B 4.5 11/15/54	アメリカ・ドル	1.4
US T BILL 12/18/25	アメリカ・ドル	1.4
US T N/B 3.0 11/15/44	アメリカ・ドル	1.1
組入銘柄数	452銘柄	

◆1万口当たりの費用明細

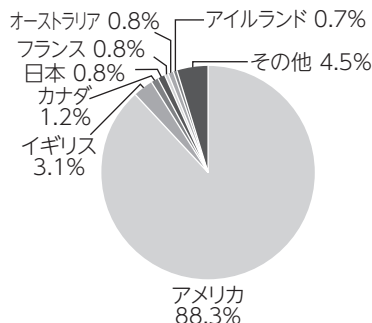
項目	当期	
	金額	比率
(a) その他費用 (保管費用)	4円	0.013%
(その他)	(4)	(0.013)
(その他)	(0)	(0.000)
合計	4	0.013

期中の平均基準価額は31,378円です。

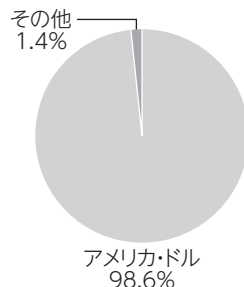
◆資産別配分



◆国別配分



◆通貨別配分



(注1) 基準価額の推移、1万口当たりの費用明細は組入ファンドの直近の計算期間のものであります。

(注2) 「1万口当たりの費用明細」期中の費用（消費税等のかかるものは消費税等を含む）は、追加・解約によって受益権口数に変動があるため、簡便法により算出した結果です。金額欄は項目ごとに円未満は四捨五入してあります。比率欄は「1万口当たりのそれぞれの費用金額」を期中の平均基準価額で除して100を乗じたものです。なお、項目の概要につきましては運用報告書（全体版）をご参照ください。

(注3) 組入上位銘柄、資産別配分・国別配分・通貨別配分のデータは組入ファンドの直近の決算日現在のものです。

(注4) 比率は純資産総額に対する評価額の割合です。

(注5) 国別配分につきましては発行国（地域）で表示しております。

(注6) 上位8位以下がある場合はその他に含めて集計しています。

(注7) 現金等はその他として表示しています。

(注8) 計算期間中の運用経過や組入全銘柄に関する詳細な情報等については、運用報告書（全体版）に記載されています。

<当ファンドの参考指数について>

●ブルームバーグ・米国政府／クレジット指数（為替ノーヘッジ・円ベース）

「Bloomberg®」およびブルームバーグ・米国政府／クレジット指数（為替ノーヘッジ・円ベース）は、Bloomberg Finance L.P.および、同インデックスの管理者であるBloomberg Index Services Limited（以下「BISL」）をはじめとする関連会社（以下、総称して「ブルームバーグ」）のサービスマークであり、アセットマネジメントOne(株)による特定の目的での使用のために使用許諾されています。ブルームバーグはアセットマネジメントOne(株)とは提携しておらず、また、ルミス米国投資適格債券ファンド [毎月決算型] を承認、支持、レビュー、推奨するものではありません。ブルームバーグは、ルミス米国投資適格債券ファンド [毎月決算型] に関連するいかなるデータもしくは情報の適時性、正確性、または完全性についても保証しません。

<代表的な資産クラスとの騰落率の比較に用いた指数について>

●「東証株価指数（TOPIX）」は、日本の株式市場を広範に網羅し、投資対象としての機能性を有するマーケット・ベンチマークです。同指数の指数値および同指数にかかる標準または商標は、株式会社J P X総研または株式会社J P X総研の関連会社（以下「J P X」という。）の知的財産であり、指数の算出、指数値の公表、利用など同指数に関するすべての権利・ノウハウおよび同指数にかかる標準または商標に関するすべての権利はJ P Xが有しています。

●「MSCIコクサイ・インデックス」は、MSCI Inc. が開発した株価指数で、日本を除く世界の主要先進国の株価指数を、各国の株式時価総額をベースに合成したものです。同指数に関する著作権、知的財産権その他一切の権利はMSCI Inc. に帰属します。また、MSCI Inc. は同指数の内容を変更する権利および公表を停止する権利を有しています。

●「MSCIエマージング・マーケット・インデックス」は、MSCI Inc. が開発した株価指数で、新興国の株価指数を、各国の株式時価総額をベースに合成したものです。同指数に関する著作権、知的財産権その他一切の権利はMSCI Inc. に帰属します。また、MSCI Inc. は同指数の内容を変更する権利および公表を停止する権利を有しています。

●「NOMURA-BPI国債」は、野村フィデューシャリー・リサーチ&コンサルティング株式会社が国内で発行された公募利付国債の市場全体の動向を表すために開発した投資収益指数です。同指数の知的財産権その他一切の権利は野村フィデューシャリー・リサーチ&コンサルティング株式会社に帰属します。なお、野村フィデューシャリー・リサーチ&コンサルティング株式会社は、同指数の正確性、完全性、信頼性、有用性を保証するものではなく、ファンドの運用成果等に関して一切責任を負いません。

●「FTSE世界国債インデックス（除く日本）」は、FTSE Fixed Income LLCにより運営され、日本を除く世界主要国の国債の総合収益率を各市場の時価総額で加重平均した債券インデックスです。同指数はFTSE Fixed Income LLCの知的財産であり、指数に関するすべての権利はFTSE Fixed Income LLCが有しています。

●「J P モルガンGBI-EMグローバル・ディバースファイド」は、J. P. モルガン・セキュリティーズ・エルエルシーが公表している新興国の現地通貨建ての国債で構成されている時価総額加重平均指数です。同指数に関する著作権等の知的財産その他一切の権利はJ. P. モルガン・セキュリティーズ・エルエルシーに帰属します。また、同社は同指数の内容を変更する権利および公表を停止する権利を有しています。

