

日本3資産ファンド（年1回決算型）

<愛称：円のめぐみ（年1回決算型）>

追加型投信／国内／資産複合

受益者の皆さまへ

毎々格別のお引立てに預かり厚くお礼申し上げます。

当ファンドは、わが国の株式、公社債および不動産投資信託証券への分散投資を行い、安定した収益の確保と信託財産の中・長期的な成長を目指して運用を行います。

当作成対象期間につきましても、これに沿った運用を行いました。ここに、運用経過等をご報告申し上げます。

今後とも一層のご愛顧を賜りますようお願い申し上げます。

作成対象期間 2020年12月11日～2021年12月10日

第7期	決算日：2021年12月10日	
第7期末 (2021年12月10日)	基準価額	12,264円
	純資産総額	113百万円
第7期	騰落率	12.4%
	分配金合計	0円

(注1) 騰落率は分配金再投資基準価額の騰落率を表示しています。
(注2) △（白三角）はマイナスを意味しています（以下同じ）。

当ファンドは投資信託約款において、運用報告書（全体版）を電磁的方法によりご提供する旨を定めております。運用報告書（全体版）は、下記のホームページにアクセスし、「基準価額一覧」等から当ファンドの名称を選択いただき、ファンドの詳細ページから閲覧、ダウンロードすることができます。また、運用報告書（全体版）は受益者のご請求により交付されます。交付をご請求される方は、販売会社までお問い合わせください。

■運用報告書に関するお問い合わせ先

コールセンター **0120-104-694**

（受付時間：営業日の午前9時から午後5時まで）

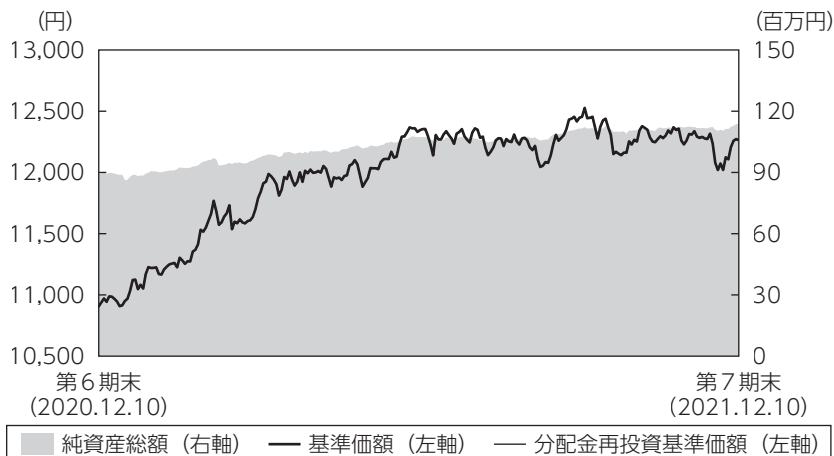
お客さまのお取引内容につきましては、購入された販売会社にお問い合わせください。

アセットマネジメントOne 株式会社

東京都千代田区丸の内1-8-2 <http://www.am-one.co.jp/>

運用経過の説明

基準価額等の推移



- (注1) 分配金再投資基準価額は、税引前の分配金を再投資したものとみなして計算したもので、ファンド運用の実質的なパフォーマンスを示すものではありません。
- (注2) 分配金を再投資するかどうかについてはお客さまがご利用のコースにより異なります。また、ファンドの購入価額により課税条件も異なります。従って、お客さまの損益の状況を示すものではありません。
- (注3) 分配金再投資基準価額は、期首の基準価額に合わせて指数化しています。
- (注4) 当ファンドはベンチマークを定めておりません。

基準価額の主な変動要因

各マザーファンドを通して、国内の株式、公社債および不動産投資信託に分散投資を行った結果、基準価額（税引前分配金再投資ベース）は上昇しました。国内の不動産投資信託、株式の上昇がプラスに寄与しました。

【組入マザーファンドの当作成対象期間における騰落率】

組入マザーファンド	騰落率
MHAM好配当利回り株マザーファンド	20.9%
MHAM日本債券マザーファンド	0.1%
MHAM物価連動国債マザーファンド	4.5%
MHAM J-REITマザーファンド	24.4%

1 万口当たりの費用明細

項目	第7期		項目の概要
	(2020年12月11日 ～2021年12月10日)		
	金額	比率	
(a) 信託報酬	119円	0.990%	(a) 信託報酬＝期中の平均基準価額×信託報酬率 期中の平均基準価額は11,977円です。
(投信会社)	(53)	(0.440)	投信会社分は、信託財産の運用、運用報告書等各種書類の作成、基準価額の算出等の対価
(販売会社)	(59)	(0.495)	販売会社分は、購入後の情報提供、交付運用報告書等各種書類の送付、口座内でのファンドの管理等の対価
(受託会社)	(7)	(0.055)	受託会社分は、運用財産の保管・管理、投信会社からの運用指図の実行等の対価
(b) 売買委託手数料	6	0.052	(b) 売買委託手数料＝期中の売買委託手数料÷期中の平均受益権口数 売買委託手数料は、組入有価証券等の売買の際に発生する手数料
(株式)	(4)	(0.035)	
(投資証券)	(2)	(0.017)	
(c) その他費用	0	0.004	(c) その他費用＝期中のその他費用÷期中の平均受益権口数
(監査費用)	(0)	(0.004)	監査費用は、監査法人等に支払うファンドの監査にかかる費用
(その他)	(0)	(0.000)	その他は、信託事務の処理に要する諸費用等
合計	125	1.046	

(注1) 期中の費用（消費税等のかかるものは消費税等を含む）は追加・解約によって受益権口数に変動があるため、簡便法により算出した結果です。なお、売買委託手数料およびその他費用は、このファンドが組入れているマザーファンドが支払った金額のうち、このファンドに対応するものを含みます。

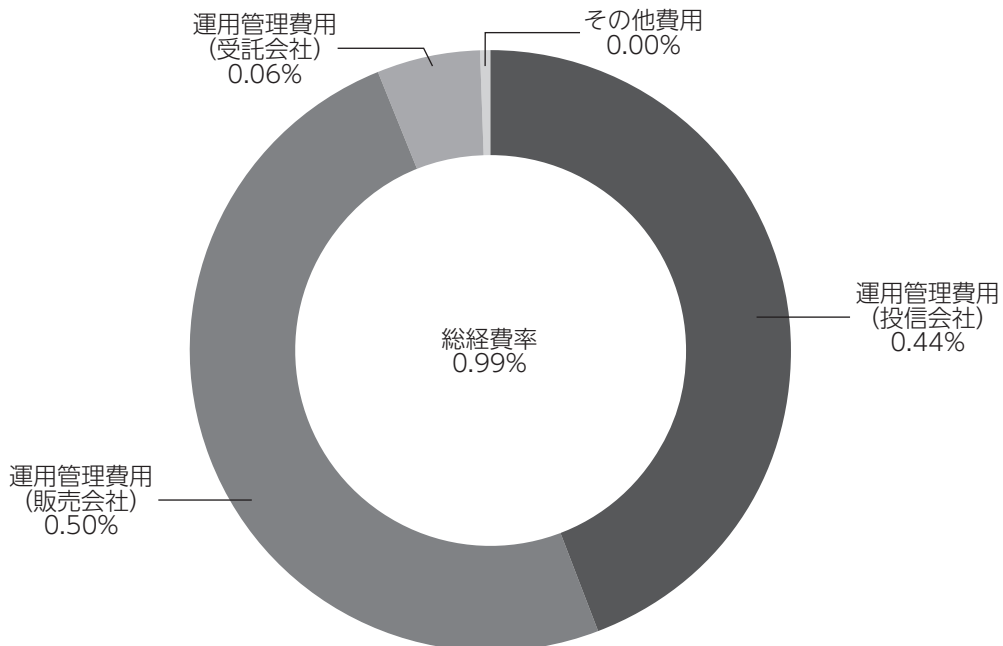
(注2) 金額欄は項目ごとに円未満は四捨五入してあります。

(注3) 比率欄は「1万口当たりのそれぞれの費用金額」を期中の平均基準価額で除して100を乗じたものです。

（参考情報）

◆総経費率

当期中の運用・管理にかかった費用の総額を期中の平均受益権口数に期中の平均基準価額（1口当たり）を乗じた数で除した総経費率（年率）は0.99%です。



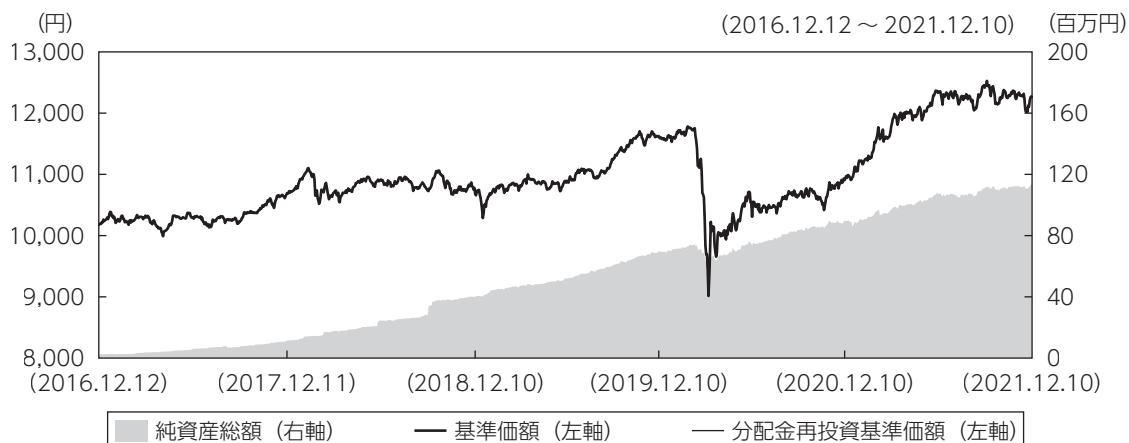
(注1) 1万口当たりの費用明細において用いた簡便法により算出したものです。

(注2) 各費用は、原則として、募集手数料、売買委託手数料および有価証券取引税を含みません。

(注3) 各比率は、年率換算した値です。

(注4) 上記の前提条件で算出したものです。このため、これらの値はあくまでも参考であり、実際に発生した費用の比率と異なります。

最近5年間の基準価額等の推移



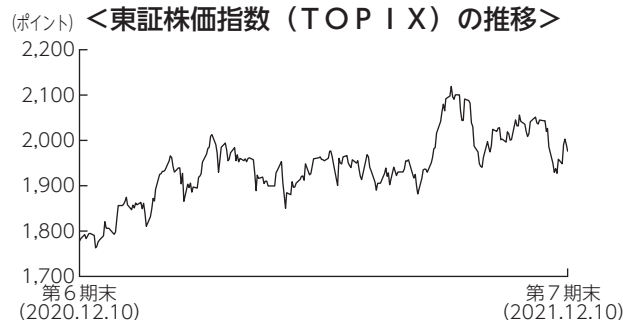
- (注1) 分配金再投資基準価額は、税引前の分配金を再投資したものとみなして計算したもので、ファンド運用の実質的なパフォーマンスを示すものです。
- (注2) 分配金を再投資するかどうかについてはお客さまがご利用のコースにより異なります。また、ファンドの購入価額により課税条件も異なります。従って、お客さまの損益の状況を示すものではありません。
- (注3) 分配金再投資基準価額は、2016年12月12日の基準価額に合わせて指数化しています。

	2016年12月12日 期首	2017年12月11日 決算日	2018年12月10日 決算日	2019年12月10日 決算日	2020年12月10日 決算日	2021年12月10日 決算日
基準価額 (分配落) (円)	10,174	10,691	10,688	11,625	10,907	12,264
期間分配金合計 (税引前) (円)	—	0	0	0	0	0
分配金再投資基準価額の騰落率 (%)	—	5.1	△0.0	8.8	△6.2	12.4
東証株価指数 (TOPIX) の騰落率 (%)	—	18.4	△12.3	8.2	3.2	11.2
NOMURA-BPI総合の騰落率 (%)	—	0.6	0.5	2.0	△0.5	△0.1
東証REIT指数 (配当込み) の騰落率 (%)	—	△3.1	12.0	25.9	△18.8	26.7
全国消費者物価指数 (生鮮食品を除く総合指数) の騰落率 (%)	—	0.7	1.0	0.3	△0.3	0.7
純資産総額 (百万円)	2	11	39	69	89	113

- (注1) 当ファンドのコンセプトに適した指数が存在しないため、ベンチマークおよび参考指数を定めておりません。東証株価指数 (TOPIX)、NOMURA-BPI総合、東証REIT指数 (配当込み) および全国消費者物価指数 (生鮮食品を除く総合指数) は当ファンドのマザーファンドのベンチマークまたは参考指数ですが、投資対象資産の市場動向を説明する代表的な指数として記載しております。
- (注2) 上記指数については後掲の「当ファンドが組み入れているマザーファンドのベンチマークまたは参考指数について」をご参照ください。
- (注3) 全国消費者物価指数は、2006年9月10日以降を2005年基準に、2011年9月10日以降を2010年基準に、2016年9月10日以降を2015年基準に、2021年9月10日以降を2020年基準の同指数に基づき連続するよう調整しています。

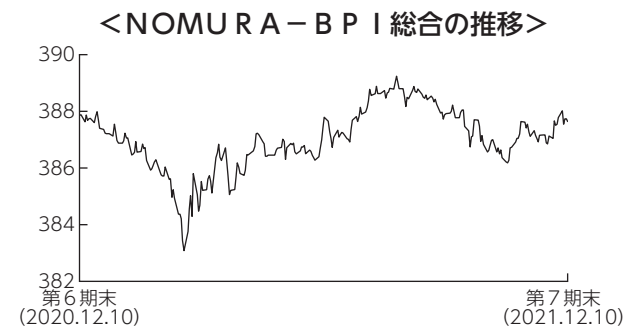
投資環境

●国内株式市場



国内株式市場は、期首から2021年3月中旬までは、米大統領・連邦議会選挙を終え、米政治を巡る不透明感が後退したこと、新型コロナウイルスのワクチン普及による経済正常化への期待が高まったことなどから、上昇しました。2021年3月下旬から期末までは、新型コロナウイルスのワクチン普及による経済正常化期待があったものの、新型コロナウイルスの感染再拡大懸念、米金融緩和政策の見直しへの警戒感などから、ボックス圏での推移となりました。

●国内債券市場



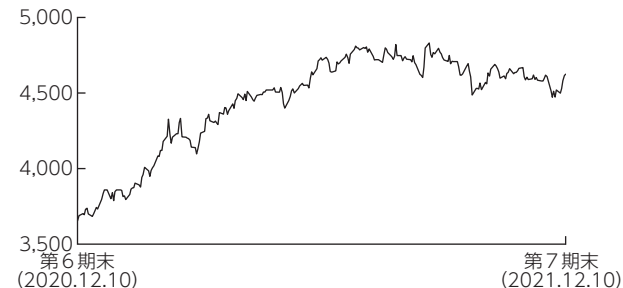
国内債券市場は、NOMURA-BPI総合で見ると、0.1%下落しました。期初0.010%で始まった新発10年国債利回り（以下、長期金利）は、米国における大規模な財政出動により、同国金利が大きく上昇した影響を受け、2月末にかけて上昇しました。その後は、国内外でデルタ変異株の感染が広がり、景気悪化懸念から長期金利は低下したものの、米国を中心に金融緩和政策が縮小される可能性が高まったことを背景に再度上昇し、0.050%で期末を迎えました。

物価連動国債市場は上昇しました。期待インフレ率*の上昇と全国消費者物価指数（生鮮食品を除く総合指数、コアCPI）の上昇が主因です。

(※) 期待インフレ率＝物価連動国債とほぼ同残存年数の10年国債との利回り格差（物価連動国債が償還までにどれだけ物価上昇（年率）を織り込んでいるかを示す値）

● J-REIT市況

(ポイント) <東証REIT指数(配当込み)の推移>



J-REIT市場は、東証REIT指数(配当込み)で見ると26.7%上昇しました。

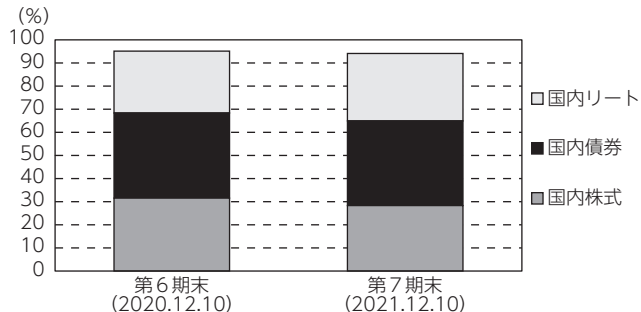
期首からJ-REIT各投資法人の決算発表が好感されたことなどから上昇基調となりました。その後は内外の金利上昇等が懸念され下落する場面があったものの、相対的に高い配当利回りに着目した資金流入などもあり、堅調に推移しました。2021年8月以降は、断続的な公募増資の公表や新たな変異株の発生報道などが嫌気され軟調となり、上げ幅をやや縮小して期末を迎えました。

ポートフォリオについて

●当ファンド

当ファンドは原則としてMHAM好配当利回り株マザーファンド受益証券30%、MHAM日本債券マザーファンド受益証券とMHAM物価連動国債マザーファンド受益証券の合計40%、MHAM J-R EITマザーファンド受益証券30%を基本配分比率とし、概ねこの割合となるよう、各マザーファンドの組入れを行いました。

<資産別組入比率の推移>



(注) 当ファンドは親投資信託を組入れますので、組入比率は実質比率を用いております。

●MHAM好配当利回り株マザーファンド

予想配当利回りが市場平均と比較して高いと判断した銘柄を中心に投資を行いました。銘柄の選定にあたっては業績動向、財務内容の健全性などに留意した上で、今後高水準かつ安定的な配当を予想する銘柄を中心に選別しました。この結果、東証33業種分類では電気機器、輸送用機器、情報・通信業などの比率を高めて運用を行いました。

【組入上位業種】

順位	期末	
	業種	比率
1	電気機器	12.2%
2	輸送用機器	12.1%
3	情報・通信業	7.7%
4	小売業	7.6%
5	保険業	7.4%
6	卸売業	7.2%
7	銀行業	6.6%
8	建設業	5.2%
9	機械	4.8%
10	化学	3.5%

(注) 比率は、MHAM好配当利回り株マザーファンドの純資産総額に対する評価額の割合です。

●MHAM日本債券マザーファンド

金利戦略は、金利上昇を見込み、修正デュレーション（金利感応度）をベンチマーク対比短期化とする戦略を継続しました。残存年限別構成戦略は、相対的に軟調に推移すると見込んだ超長期ゾーンをアンダーウェイトとする戦略を基本としました。種別構成戦略は、事業債のオーバーウェイトを維持しました。また、債券組入比率は高位を維持しました。

【組入上位銘柄】

2021年12月10日現在

順位	銘柄名	利率	償還日	比率
1	140回 利付国庫債券(5年)	0.10%	2024/6/20	9.5%
2	146回 利付国庫債券(5年)	0.10%	2025/12/20	8.0%
3	363回 利付国庫債券(10年)	0.10%	2031/6/20	6.8%
4	136回 利付国庫債券(5年)	0.10%	2023/6/20	5.6%
5	360回 利付国庫債券(10年)	0.10%	2030/9/20	4.9%

(注) 比率は、MHAM日本債券マザーファンドの純資産総額に対する評価額の割合です。

●MHAM物価連動国債マザーファンド

物価連動国債を高位に組入れた運用を継続しました。当期間の投資行動としては、キャッシュアウトに対応し保有銘柄の一部売却および、期中に新規発行された物価連動国債の組入れとその入れ替えで既保有の物価連動国債の売却を行いました。また、物価連動国債以外の公社債は組入れませんでした。

【組入上位銘柄】

2021年12月10日現在

順位	銘柄名	利率	償還日	比率
1	22回 物価連動国債（10年）	0.10%	2027/3/10	16.2%
2	23回 物価連動国債（10年）	0.10%	2028/3/10	15.5%
3	21回 物価連動国債（10年）	0.10%	2026/3/10	15.4%
4	24回 物価連動国債（10年）	0.10%	2029/3/10	15.1%
5	19回 物価連動国債（10年）	0.10%	2024/9/10	10.4%

(注) 比率は、MHAM物価連動国債マザーファンドの純資産総額に対する評価額の割合です。

●MHAM J-R E I Tマザーファンド

銘柄選択については、分配金の維持・向上が見込める銘柄などの投資ウェイトを引き上げる運用を行いました。

具体的には、投資口価格の相対的な割安感などから「積水ハウス・リート投資法人」や「投資法人みらい」などを購入しました。一方で、相対的に分配金の伸び悩みなどが懸念される「ジャパンエクセレント投資法人」や「アクティブ・プロパティーズ投資法人」などの一部売却を行いました。

■分配金

当期の収益分配金は、基準価額の水準や市況動向等を勘案した結果、分配を見送らせていただきました。なお、収益分配に充てなかった収益については、運用の基本方針に基づいて運用を行います。

■分配原資の内訳（1万口当たり）

項目	当期
	2020年12月11日 ～2021年12月10日
当期分配金（税引前）	－円
対基準価額比率	－%
当期の収益	－円
当期の収益以外	－円
翌期繰越分配対象額	2,393円

(注1) 「当期の収益」および「当期の収益以外」は、小数点以下切捨てで算出しているためこれらを合計した額と「当期分配金（税引前）」の額が一致しない場合があります。

(注2) 当期分配金の「対基準価額比率」は「当期分配金（税引前）」の期末基準価額（分配金込み）に対する比率で、ファンドの収益率とは異なります。また、小数点第3位を四捨五入しています。

(注3) 「当期の収益」は「経費控除後の配当等収益」および「経費控除後・繰越欠損補填後の売買益（含、評価益）」から分配に充当した金額です。また、「当期の収益以外」は「分配準備積立金」および「収益調整金」から分配に充当した金額です。

今後の運用方針

●当ファンド

わが国の株式、公社債および不動産投資信託証券への分散投資を行い、安定した収益の確保と信託財産の中・長期的な成長を目指します。各マザーファンド受益証券への組入れは運用方針に従い、原則、MHAM好配当利回り株マザーファンド受益証券30%、MHAM日本債券マザーファンド受益証券とMHAM物価連動国債マザーファンド受益証券の合計40%、MHAM J-R-E-I-Tマザーファンド受益証券30%とします。

●MHAM好配当利回り株マザーファンド

米金融政策の正常化に向けた動きや新型コロナウイルスの感染再拡大には留意が必要ですが、新型コロナウイルスの治療薬の開発進展やワクチンの更なる普及などから、国内株式市場は底堅い展開を想定します。ポートフォリオは、予想配当利回りが市場平均と比較して高いと判断する銘柄群から、高水準かつ安定的な配当を見込む銘柄を中心に選別します。組入銘柄の入替えに関しては、予想配当利回りが低下した銘柄、減配リスクが顕在化すると判断する銘柄などを売却します。

●MHAM日本債券マザーファンド

日銀による長短金利操作付き量的・質的金融緩和の効果が継続することで、金利は低位で推移すると見込みます。

金利戦略は、修正デュレーションを機動的に操作し、残存期間別構成戦略は、利回り曲線上で割安と判断する年限を厚めに保有します。

種別構成・個別銘柄戦略は、信用力が安定的で、且つ利回り面で妙味があると判断される銘柄の組み入れを検討する方針です。

●MHAM物価連動国債マザーファンド

物価連動国債市場は、長期的には底堅く推移する展開を想定します。ワクチン接種進展などを背景に、新型コロナウイルスの感染状況が収束に向かえば、徐々に物価上昇への期待が高まることを想定しています。

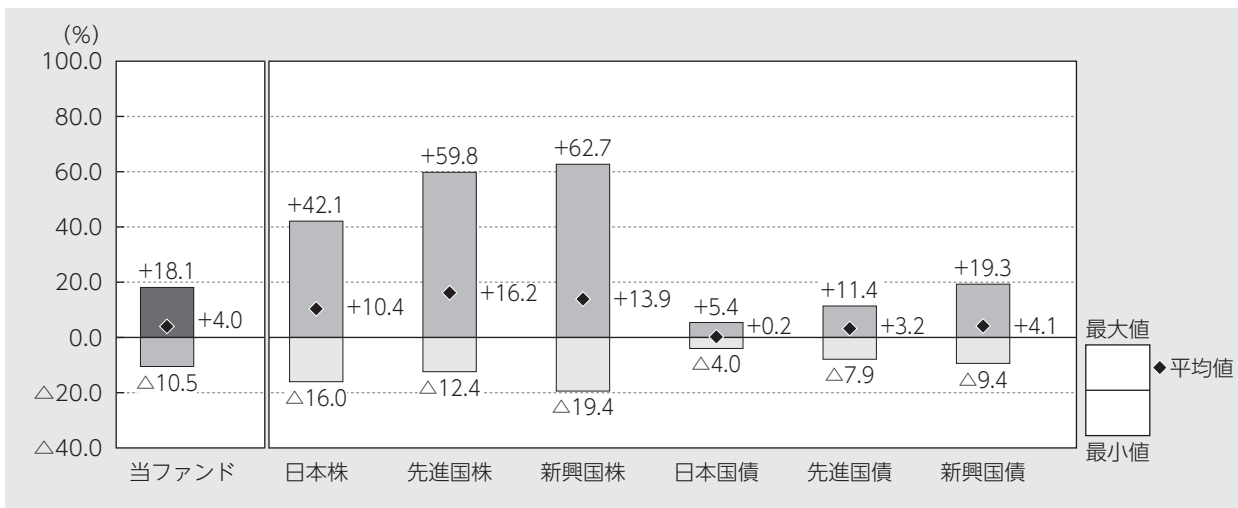
●MHAM J-R-E-I-Tマザーファンド

J-R-E-I-T市場は、短期的には、内外の長期金利動向や利益確定の売りが上値を抑える可能性があり、もみ合う展開をベースシナリオと考えます。国内において、低金利政策の継続や経済対策、第三回目のワクチン接種の進展など前向きな動きに加え、堅調なJ-R-E-I-T各投資法人の業績が支えとなり、下値は堅いと想定します。引き続き分散投資を基本としながら、個別銘柄の価格水準の評価および収益の安定性に留意したポートフォリオの構築を目指します。

当ファンドの概要

商品分類	追加型投信／国内／資産複合	
信託期間	2015年4月20日から2028年12月8日までです。	
運用方針	主としてわが国の株式、公社債および不動産投資信託証券への分散投資を行い、安定した収益の確保と信託財産の中・長期的な成長を目指します。	
主要投資対象	日本3資産ファンド（年1回決算型）	MHAM好配当利回り株マザーファンド受益証券、MHAM日本債券マザーファンド受益証券、MHAM物価連動国債マザーファンド受益証券およびMHAM J-REITマザーファンド受益証券を主要投資対象とします。
	MHAM好配当利回り株マザーファンド	わが国の金融商品取引所に上場されている株式を主要投資対象とします。
	MHAM日本債券マザーファンド	わが国の公社債を主要投資対象とします。
	MHAM物価連動国債マザーファンド	わが国の物価連動国債を主要投資対象とします。
	MHAM J-REITマザーファンド	わが国の金融商品取引所に上場の不動産投資信託証券（J-REIT）を主要投資対象とします。
運用方法	国内の3つの資産（株式、公社債、J-REIT）へ分散投資を行います。各資産への投資は、各マザーファンドを通じて行い、マザーファンド受益証券への投資比率は、高位を維持することを基本とします。	
分配方針	毎決算時（原則として毎年12月10日。ただし休業日の場合は翌営業日）に、原則として経費控除後の繰越分を含めた配当等収益および売買益（評価益を含みます。）等の全額を分配対象額の範囲とし、分配金額は、委託会社が基準価額の水準や市況動向等を勘案して決定します。ただし、必ず分配を行うものではありません。	

代表的な資産クラスとの騰落率の比較



2016年12月～2021年11月

(注1) すべての資産クラスが当ファンドの投資対象とは限りません。

(注2) 上記期間の各月末における直近1年間の騰落率の平均値・最大値・最小値を、ファンドおよび代表的な資産クラスについて表示し、ファンドと代表的な資産クラスを定量的に比較できるように作成したものです。なお、上記の騰落率は決算日に対応した数値とは異なります。

(注3) 当ファンドの騰落率は、税引前の分配金を再投資したものととして計算しています。

*各資産クラスの指数

日本株…東証株価指数 (TOPIX) (配当込み)

先進国株…MSCIコクサイ・インデックス (配当込み、円ベース)

新興国株…MSCIエマージング・マーケット・インデックス (配当込み、円ベース)

日本国債…NOMURA-BPI国債

先進国国債…FTSE世界国債インデックス (除く日本、円ベース)

新興国国債…JPモルガンGBI-EMグローバル・ディバースィファイド (円ベース)

(注) 海外の指数は為替ヘッジなしによる投資を想定して、円換算しております。

※各指数については後掲の「代表的な資産クラスとの騰落率の比較に用いた指数について」をご参照ください。

当ファンドのデータ

当ファンドの組入資産の内容（2021年12月10日現在）

◆組入ファンド等

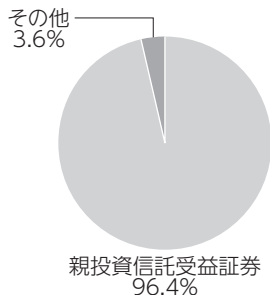
（組入ファンド数：4ファンド）

	当期末
	2021年12月10日
MHAM好配当利回り株マザーファンド	29.9%
MHAM J-R E I Tマザーファンド	29.5
MHAM日本債券マザーファンド	26.1
MHAM物価連動国債マザーファンド	10.9
その他	3.6

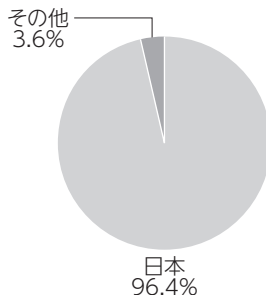
（注1）比率は純資産総額に対する評価額の割合です。

（注2）現金等はその他として表示しています。なお、その他は未払金等の発生によりマイナスになることがあります。

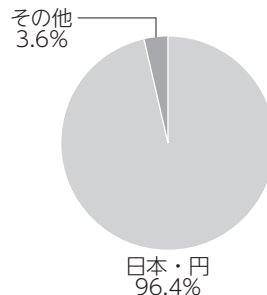
◆資産別配分



◆国別配分



◆通貨別配分



（注1）比率は純資産総額に対する評価額の割合です。

（注2）現金等はその他として表示しています。なお、その他は未払金等の発生によりマイナスになることがあります。

純資産等

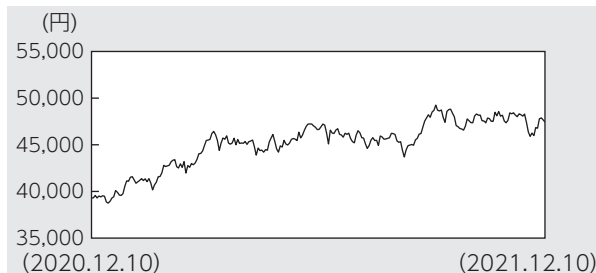
項目	当期末
	2021年12月10日
純資産総額	113,651,020円
受益権総口数	92,666,812口
1万口当たり基準価額	12,264円

（注）当期中における追加設定元本額は25,107,439円、同解約元本額は14,313,115円です。

組入ファンドの概要

【MHAM好配当利回り株マザーファンド】（計算期間 2020年12月11日～2021年12月10日）

◆基準価額の推移



◆組入上位10銘柄

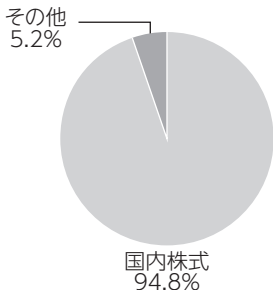
銘柄名	通貨	比率
トヨタ自動車	日本・円	6.9%
東京エレクトロン	日本・円	4.3
日本電信電話	日本・円	4.2
三菱UFJフィナンシャル・グループ	日本・円	3.5
三井住友フィナンシャルグループ	日本・円	3.1
デンソー	日本・円	3.0
日立製作所	日本・円	2.9
東京海上ホールディングス	日本・円	2.7
オリックス	日本・円	2.7
伊藤忠商事	日本・円	2.4
組入銘柄数	76銘柄	

◆1万口当たりの費用明細

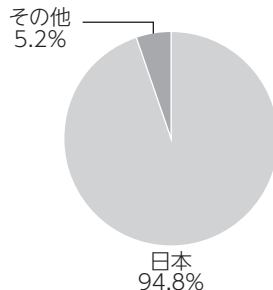
項目	当期	
	金額	比率
(a) 売買委託手数料 (株式)	52円 (52)	0.115% (0.115)
(b) その他費用 (その他)	0 (0)	0.000 (0.000)
合計	52	0.115

期中の平均基準価額は45,139円です。

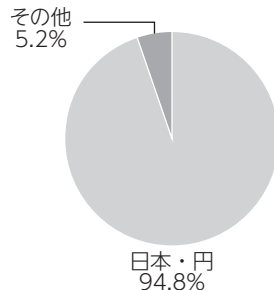
◆資産別配分



◆国別配分



◆通貨別配分



(注1) 基準価額の推移、1万口当たりの費用明細は組入ファンドの直近の計算期間のものであります。

(注2) 「1万口当たりの費用明細」期中の費用（消費税等のかかるものは消費税等を含む）は、追加・解約によって受益権口数に変動があるため、簡便法により算出した結果です。金額欄は項目ごとに円未満は四捨五入してあります。比率欄は「1万口当たりのそれぞれの費用金額」を期中の平均基準価額で除して100を乗じたものです。なお、項目の概要につきましては運用報告書（全体版）をご参照ください。

(注3) 組入上位銘柄、資産別配分・国別配分・通貨別配分のデータは組入ファンドの直近の決算日現在のものです。

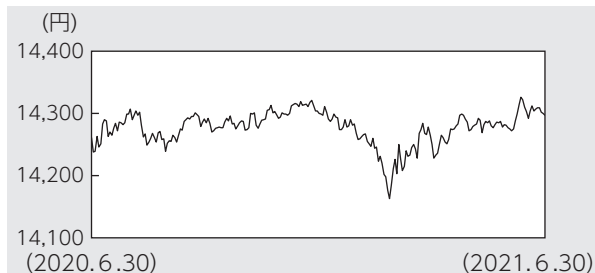
(注4) 比率は純資産総額に対する評価額の割合です。

(注5) 現金等はその他として表示しています。なお、その他は未払金等の発生によりマイナスになることがあります。

(注6) 計算期間中の運用経過や組入全銘柄に関する詳細な情報等については、運用報告書（全体版）に記載されています。

【MHAM日本債券マザーファンド】（計算期間 2020年7月1日～2021年6月30日）

◆基準価額の推移



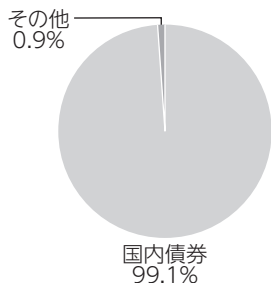
◆組入上位10銘柄

銘柄名	通貨	比率
140回 利付国庫債券（5年）	日本・円	8.8%
410回 利付国庫債券（2年）	日本・円	8.5
146回 利付国庫債券（5年）	日本・円	6.2
136回 利付国庫債券（5年）	日本・円	5.9
143回 利付国庫債券（5年）	日本・円	4.6
150回 利付国庫債券（20年）	日本・円	3.6
362回 利付国庫債券（10年）	日本・円	3.4
360回 利付国庫債券（10年）	日本・円	3.0
131回 利付国庫債券（5年）	日本・円	3.0
70回 利付国庫債券（30年）	日本・円	2.5
組入銘柄数	55銘柄	

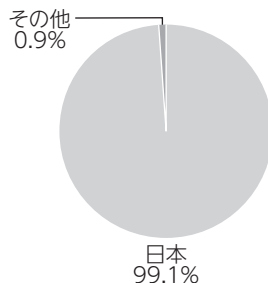
◆1万口当たりの費用明細

計算期間中に発生した費用はありません。

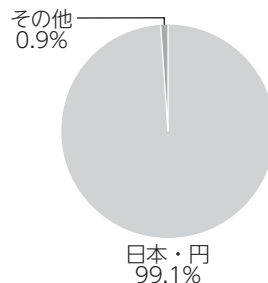
◆資産別配分



◆国別配分



◆通貨別配分



(注1) 基準価額の推移、1万口当たりの費用明細は組入ファンドの直近の計算期間のものであります。

(注2) 組入上位銘柄、資産別配分・国別配分・通貨別配分のデータは組入ファンドの直近の決算日現在のものです。

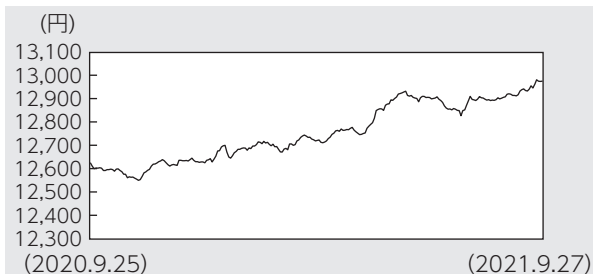
(注3) 比率は純資産総額に対する評価額の割合です。

(注4) 現金等はその他として表示しています。なお、その他は未払金等の発生によりマイナスになることがあります。

(注5) 計算期間中の運用経過や組入全銘柄に関する詳細な情報等については、運用報告書（全体版）に記載されています。

【MHAM物価連動国債マザーファンド】（計算期間 2020年9月26日～2021年9月27日）

◆基準価額の推移



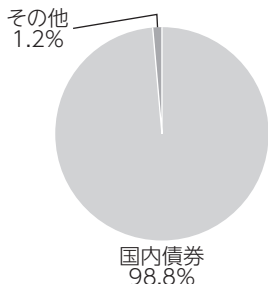
◆組入上位銘柄

銘柄名	通貨	比率
2 2回 物価連動国債 (10年)	日本・円	15.9%
2 3回 物価連動国債 (10年)	日本・円	15.5
2 1回 物価連動国債 (10年)	日本・円	15.3
2 4回 物価連動国債 (10年)	日本・円	15.1
1 9回 物価連動国債 (10年)	日本・円	10.5
1 8回 物価連動国債 (10年)	日本・円	8.5
2 0回 物価連動国債 (10年)	日本・円	7.3
1 7回 物価連動国債 (10年)	日本・円	7.3
2 5回 物価連動国債 (10年)	日本・円	1.7
2 6回 物価連動国債 (10年)	日本・円	1.7
組入銘柄数	10銘柄	

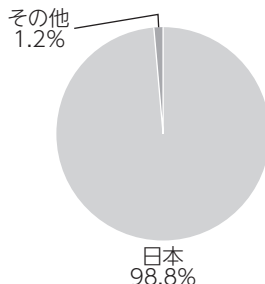
◆1万口当たりの費用明細

計算期間中に発生した費用はありません。

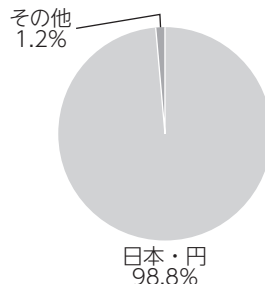
◆資産別配分



◆国別配分



◆通貨別配分



(注1) 基準価額の推移、1万口当たりの費用明細は組入ファンドの直近の計算期間のものであります。

(注2) 組入上位銘柄、資産別配分・国別配分・通貨別配分のデータは組入ファンドの直近の決算日現在のものです。

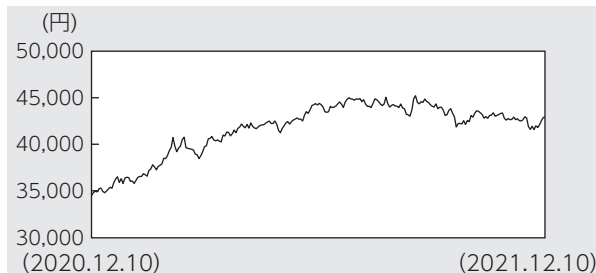
(注3) 比率は純資産総額に対する評価額の割合です。

(注4) 現金等はその他として表示しています。なお、その他は未払金等の発生によりマイナスになることがあります。

(注5) 計算期間中の運用経過や組入全銘柄に関する詳細な情報等については、運用報告書（全体版）に記載されています。

【MHAM J-REITマザーファンド】（計算期間 2020年12月11日～2021年12月10日）

◆基準価額の推移



◆組入上位10銘柄

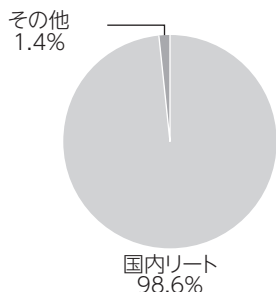
銘柄名	通貨	比率
日本ビルファンド投資法人	日本・円	7.5%
GLP投資法人	日本・円	6.0
野村不動産マスターファンド投資法人	日本・円	5.4
ジャパンリアルエステイト投資法人	日本・円	5.4
日本都市ファンド投資法人	日本・円	5.4
日本プロロジスリート投資法人	日本・円	4.9
ユナイテッド・アーバン投資法人	日本・円	3.5
大和ハウスリート投資法人	日本・円	3.4
オリックス不動産投資法人	日本・円	3.2
積水ハウス・リート投資法人	日本・円	3.2
組入銘柄数		48銘柄

◆1万口当たりの費用明細

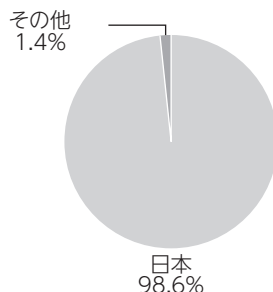
項目	当期	
	金額	比率
(a) 売買委託手数料 (投資証券)	24円 (24)	0.057% (0.057)
合計	24	0.057

期中の平均基準価額は41,678円です。

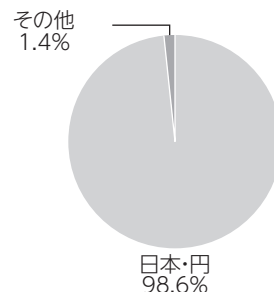
◆資産別配分



◆国別配分



◆通貨別配分



(注1) 基準価額の推移、1万口当たりの費用明細は組入ファンドの直近の計算期間のものであります。

(注2) 「1万口当たりの費用明細」期中の費用（消費税等のかかるものは消費税等を含む）は、追加・解約によって受益権口数に変動があるため、簡便法により算出した結果です。金額欄は項目ごとに円未満は四捨五入してあります。比率欄は「1万口当たりのそれぞれの費用金額」を期中の平均基準価額で除して100を乗じたものです。なお、項目の概要につきましては運用報告書（全体版）をご参照ください。

(注3) 組入上位銘柄、資産別配分・国別配分・通貨別配分のデータは組入ファンドの直近の決算日現在のものです。

(注4) 比率は純資産総額に対する評価額の割合です。

(注5) 現金等はその他として表示しています。なお、その他は未払金等の発生によりマイナスになることがあります。

(注6) 計算期間中の運用経過や組入全銘柄に関する詳細な情報等については、運用報告書（全体版）に記載されています。

<当ファンドが組み入れているマザーファンドのベンチマークまたは参考指数について>

●東証株価指数（TOPIX）

「東証株価指数（TOPIX）」は、株式会社東京証券取引所（㈩東京証券取引所）の知的財産であり、指数の算出、指数値の公表、利用など同指数に関するすべての権利・ノウハウおよびTOPIXの商標に関するすべての権利は、㈩東京証券取引所が有しています。なお、本商品は、㈩東京証券取引所により提供、保証または販売されるものではなく、㈩東京証券取引所は、ファンドの発行または売買に起因するいかなる損害に対しても、責任を有しません。

※東証株価指数（TOPIX）は配当を除いた指数です。

●NOMURA-BPI総合

「NOMURA-BPI総合」の知的財産権その他一切の権利は野村證券株式会社に帰属します。なお、野村證券株式会社は、同指数の正確性、完全性、信頼性、有用性を保証するものではなく、ファンドの運用成果等に関して一切責任を負いません。

●東証REIT指数（配当込み）

「東証REIT指数（配当込み）」は、株式会社東京証券取引所（㈩東京証券取引所）の知的財産であり、指数の算出、指数値の公表、利用など同指数に関するすべての権利・ノウハウおよび東証REIT指数の商標に関するすべての権利は、㈩東京証券取引所が有しています。なお、本商品は、㈩東京証券取引所により提供、保証または販売されるものではなく、㈩東京証券取引所は、ファンドの発行または売買に起因するいかなる損害に対しても、責任を有しません。

<代表的な資産クラスとの騰落率の比較に用いた指数について>

●「東証株価指数（TOPIX）」は、日本の株式市場を広範に網羅し、投資対象としての機能性を有するマーケット・ベンチマークです。同指数は、株式会社東京証券取引所（㈩東京証券取引所）の知的財産であり、指数の算出、指数値の公表、利用など同指数に関するすべての権利は、㈩東京証券取引所が有しています。

●「MSCIコクサイ・インデックス」は、MSCI Inc. が開発した株価指数で、日本を除く世界の主要先進国の株価指数を、各国の株式時価総額をベースに合成したものです。同指数に関する著作権、知的財産権その他一切の権利はMSCI Inc. に帰属します。また、MSCI Inc. は同指数の内容を変更する権利および公表を停止する権利を有しています。

●「MSCIエマージング・マーケット・インデックス」は、MSCI Inc. が開発した株価指数で、新興国の株価指数を、各国の株式時価総額をベースに合成したものです。同指数に関する著作権、知的財産権その他一切の権利はMSCI Inc. に帰属します。また、MSCI Inc. は同指数の内容を変更する権利および公表を停止する権利を有しています。

●「NOMURA-BPI国債」は、野村證券株式会社が国内で発行された公募利付国債の市場全体の動向を表すために開発した投資収益指数です。同指数の知的財産権その他一切の権利は野村證券株式会社に帰属します。なお、野村證券株式会社は、同指数の正確性、完全性、信頼性、有用性を保証するものではなく、ファンドの運用成果等に関して一切責任を負いません。

●「FTSE世界国債インデックス（除く日本）」は、FTSE Fixed Income LLCにより運営され、日本を除く世界主要国の国債の総合収益率を各市場の時価総額で加重平均した債券インデックスです。同指数はFTSE Fixed Income LLCの知的財産であり、指数に関するすべての権利はFTSE Fixed Income LLCが有しています。

●「JPモルガンGBI-EMグローバル・ディバースファイド」は、J. P. モルガン・セキュリティーズ・エルエルシーが公表している新興国の現地通貨建ての国債で構成されている時価総額加重平均指数です。同指数に関する著作権等の知的財産その他一切の権利はJ. P. モルガン・セキュリティーズ・エルエルシーに帰属します。また、同社は同指数の内容を変更する権利および公表を停止する権利を有しています。

