

運用報告書 (全体版)

USストラテジック・インカム・ファンド Bコース (為替ヘッジなし)

当ファンドの仕組みは次の通りです。

商品分類	追加型投信/内外/債券
信託期間	2013年3月8日から2028年2月24日までです。
運用方針	信託財産の着実な成長と安定した収益の確保をめざして運用を行います。
主要投資対象	円建て外国投資信託である「DIAMケイマン・ファンドーJanus USコアプラス・ボンド・ファンド 円建て為替ヘッジなしクラス」の投資信託証券を主要投資対象とします。また、証券投資信託であるDIAMマネーマザーファンド受益証券への投資も行います。なお、短期金融商品等に直接投資する場合があります。
運用方法	円建て外国投資信託への投資を通じて、実質的に米ドル建て米国債券に投資します。外国投資信託への投資比率は、原則として高位を保ちます。実質組入外貨建資産については、原則として、対円での為替ヘッジを行いません。
組入制限	投資信託証券への投資割合には制限を設けません。外貨建資産への直接投資は行いません。
分配方針	決算日(原則として毎月23日。休業日の場合は翌営業日。)に、経費控除後の配当等収益および売買益(評価益を含みます。)等の全額を分配対象額とし、基準価額水準、市況動向等を勘案して、分配金額を決定します。ただし、分配対象額が少額の場合は分配を行わない場合があります。

愛称：債券王

第120期	<決算日	2023年3月23日>
第121期	<決算日	2023年4月24日>
第122期	<決算日	2023年5月23日>
第123期	<決算日	2023年6月23日>
第124期	<決算日	2023年7月24日>
第125期	<決算日	2023年8月23日>

受益者の皆さまへ

毎々格別のお引立てに預かり厚くお礼申し上げます。

さて、「USストラテジック・インカム・ファンド Bコース (為替ヘッジなし)」は、2023年8月23日に第125期の決算を行いました。ここに、運用経過等をご報告申し上げます。

今後とも一層のご愛顧を賜りますようお願い申し上げます。

<運用報告書に関するお問い合わせ先>

コールセンター：0120-104-694

受付時間：営業日の午前9時から午後5時まで

お客さまのお取引内容につきましては、購入された販売会社にお問い合わせください。

アセットマネジメントOne 株式会社

東京都千代田区丸の内1-8-2

<https://www.am-one.co.jp/>

USストラテジック・インカム・ファンド Bコース (為替ヘッジなし)

■最近5作成期の運用実績

作成期	決算期	基準価額			投資組 入	信託 証券 比率	純資 産 総額
		(分配落)	税 分 込 配 金	期 騰 落 中 率			
第17作成期	96期(2021年3月23日)	円 7,578	円 50	% 1.5	% 98.7	百万円 8,675	
	97期(2021年4月23日)	7,560	50	0.4	98.0	8,486	
	98期(2021年5月24日)	7,561	50	0.7	98.5	8,439	
	99期(2021年6月23日)	7,701	50	2.5	98.4	8,484	
	100期(2021年7月26日)	7,703	50	0.7	98.2	8,403	
	101期(2021年8月23日)	7,624	50	△0.4	97.9	8,240	
第18作成期	102期(2021年9月24日)	7,573	50	△0.0	98.2	8,110	
	103期(2021年10月25日)	7,667	50	1.9	98.4	8,095	
	104期(2021年11月24日)	7,693	50	1.0	98.4	8,013	
	105期(2021年12月23日)	7,658	50	0.2	98.0	7,806	
	106期(2022年1月24日)	7,438	50	△2.2	98.6	7,526	
	107期(2022年2月24日)	7,309	50	△1.1	97.8	7,366	
第19作成期	108期(2022年3月23日)	7,406	50	2.0	98.5	7,307	
	109期(2022年4月25日)	7,600	50	3.3	98.7	7,388	
	110期(2022年5月23日)	7,501	50	△0.6	98.3	7,170	
	111期(2022年6月23日)	7,762	25	3.8	98.2	7,352	
	112期(2022年7月25日)	7,914	25	2.3	98.5	7,193	
	113期(2022年8月23日)	7,873	25	△0.2	98.3	7,093	
第20作成期	114期(2022年9月26日)	7,850	25	0.0	98.3	7,071	
	115期(2022年10月24日)	7,952	25	1.6	98.3	7,066	
	116期(2022年11月24日)	7,733	25	△2.4	97.8	6,833	
	117期(2022年12月23日)	7,314	25	△5.1	98.1	6,433	
	118期(2023年1月23日)	7,286	25	△0.0	98.2	6,474	
	119期(2023年2月24日)	7,383	25	1.7	98.1	7,296	
第21作成期	120期(2023年3月23日)	7,383	25	0.3	98.5	7,267	
	121期(2023年4月24日)	7,439	25	1.1	97.9	7,425	
	122期(2023年5月23日)	7,579	25	2.2	98.1	7,611	
	123期(2023年6月23日)	7,766	25	2.8	98.1	7,718	
	124期(2023年7月24日)	7,708	25	△0.4	97.8	7,604	
	125期(2023年8月23日)	7,698	25	0.2	98.1	7,966	

(注1) 基準価額の騰落率は分配金込みです。

(注2) 当ファンドのコンセプトに適した指数が存在しないため、ベンチマーク及び参考指標を定めておりません。

(注3) 「投資信託受益証券組入比率」にはマザーファンドの比率を含みません。

(注4) △ (白三角) はマイナスを意味しています (以下同じ)。

■過去6ヶ月間の基準価額の推移

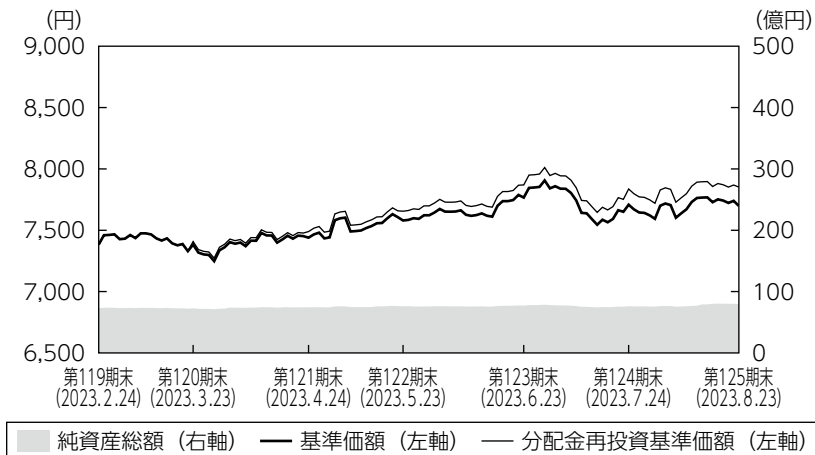
決算期	年 月 日	基 準 価 額	騰 落 率		投資信託受益証券組入比率
			騰	落	
第120期	(期首) 2023年2月24日	円 7,383	%	-	% 98.1
	2月 末	7,462		1.1	98.1
	(期末) 2023年3月23日	7,408		0.3	98.5
第121期	(期首) 2023年3月23日	7,383		-	98.5
	3月 末	7,361		△0.3	98.6
	(期末) 2023年4月24日	7,464		1.1	97.9
第122期	(期首) 2023年4月24日	7,439		-	97.9
	4月 末	7,442		0.0	97.9
	(期末) 2023年5月23日	7,604		2.2	98.1
第123期	(期首) 2023年5月23日	7,579		-	98.1
	5月 末	7,645		0.9	98.0
	(期末) 2023年6月23日	7,791		2.8	98.1
第124期	(期首) 2023年6月23日	7,766		-	98.1
	6月 末	7,841		1.0	98.1
	(期末) 2023年7月24日	7,733		△0.4	97.8
第125期	(期首) 2023年7月24日	7,708		-	97.8
	7月 末	7,593		△1.5	98.0
	(期末) 2023年8月23日	7,723		0.2	98.1

(注1) 期末基準価額は分配金込み、騰落率は期首比です。

(注2) 「投資信託受益証券組入比率」にはマザーファンドの比率を含みません。

■第120期～第125期の運用経過（2023年2月25日から2023年8月23日まで）

基準価額等の推移



- (注1) 分配金再投資基準価額は、税引前の分配金を再投資したものとみなして計算したもので、ファンド運用の実質的なパフォーマンスを示すものです。
- (注2) 分配金を再投資するかどうかについてはお客さまがご利用のコースにより異なります。また、ファンドの購入価額により課税条件も異なります。従って、お客さまの損益の状況を示すものではありません。
- (注3) 分配金再投資基準価額は、期首の基準価額に合わせて指数化しています。
- (注4) 当ファンドはベンチマークを定めておりません。

基準価額の変動要因

債券部分は、クレジット・スプレッド（米国債と社債の利回り格差）は縮小したものの、米国債利回りが上昇（価格は下落）した環境下、国債、MBS（モーゲージ債）などを組入れたことがマイナス寄与となりました。為替部分は、米ドルが対円で上昇しプラス寄与となりました。為替部分のプラス寄与が債券部分のマイナス寄与を上回ったことから、基準価額は上昇しました。

◆組入ファンドの当作成期間の騰落率

組入ファンド	騰落率
D I A Mケイマン・ファンドーJanus USコアプラス・ ボンド・ファンド 円建て為替ヘッジなしクラス	7.8%
D I A Mマネーマザーファンド	△0.1%

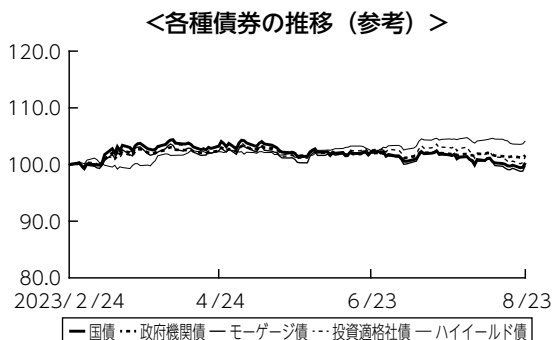
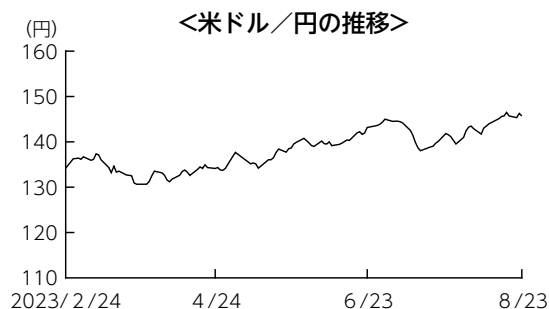
- (注) D I A Mケイマン・ファンドーJanus USコアプラス・ボンド・ファンド 円建て為替ヘッジなしクラスの騰落率は、分配金を再投資したものとみなして計算したものです。

投資環境

米国債券市場は、10年国債利回りが前作成期末比で上昇しました。作成期前半は、シリコンバレー銀行の経営破綻を契機に世界的な信用不安が拡大し、市場のリスク回避姿勢が強まったことから、米金利は大幅に低下（価格は上昇）しました。その後、信用不安が一服したことや、インフレ率が鈍化傾向となったものの、底堅い米労働市場の推移を受けて、F R B（米連邦準備理事会）がタカ派姿勢を維持したことから、米金利は上昇に転じました。また、外資系格付け会社の米国債格下げや国債の増発による需給悪化懸念なども米金利の上昇要因となりました。

為替市場では、F R Bがタカ派姿勢を継続する一方、日銀が植田新総裁就任後も量的緩和政策を維持したことから、金融政策のスタンスの違いが意識され、米ドルは対円で大幅に上昇しました。作成期後半、日銀が10年国債利回りの変動幅を再び拡大し、米ドルは対円で上昇幅を縮小させる局面もありましたが、米金利の上昇が継続したことから、作成期末にかけて上昇幅を拡大しました。

国内短期金融市場では、3ヵ月物国庫短期証券利回りは日銀がマイナス金利政策を含む大規模な金融緩和政策を継続している影響により、マイナス圏で推移しました。



※前作成期末の値を100として指数化しています。
※上記の各種債券として使用している債券指数は以下の通りです。
国債：ブルームバーグ・米国国債インデックス
政府機関債：ブルームバーグ・米国政府機関債インデックス
モーゲージ債：ブルームバーグ・米国MBSインデックス
投資適格社債：ブルームバーグ・米国社債インデックス
ハイイールド債：ブルームバーグ・米国ハイイールド社債インデックス

※「Bloomberg®」およびブルームバーグ・米国国債インデックス、ブルームバーグ・米国政府機関債インデックス、ブルームバーグ・米国MBSインデックス、ブルームバーグ・米国社債インデックス、ブルームバーグ・米国ハイイールド社債インデックスは、Bloomberg Finance L.P.および、同インデックスの管理者であるBloomberg Index Services Limited（以下「BISL」）をはじめとする関連会社（以下、総称して「ブルームバーグ」）のサービスマークであり、アセットマネジメントOne株式会社による特定の目的での使用のために使用許諾されています。ブルームバーグはアセットマネジメントOne株式会社とは提携しておらず、また、当ファンドを承認、支持、レビュー、推奨するものではありません。ブルームバーグは、当ファンドに関連するいかなるデータもしくは情報の適時性、正確性、または完全性についても保証しません。

ポートフォリオについて

●当ファンド

D I A Mケイマン・ファンドーJanus USコアプラス・ボンド・ファンド 円建て為替ヘッジなしクラスの組入比率は原則として高位を維持し、D I A Mマネーマザーファンドへの投資も行いました。

●D I A Mケイマン・ファンドーJanus USコアプラス・ボンド・ファンド 円建て為替ヘッジなしクラス

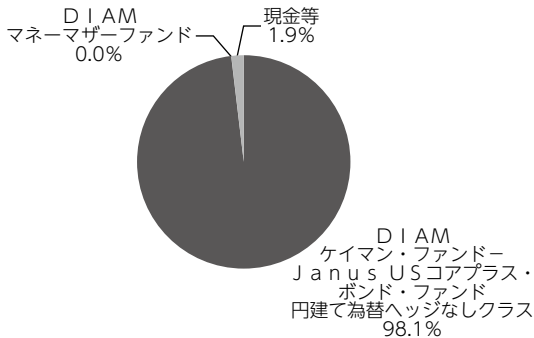
F R Bの早期利上げ停止観測が後退したことから、国債比率を徐々に引き下げ、相対的に投資魅力度が高まった証券化商品の比率を引き上げました。米国経済は底堅さを維持しているものの、利上げ効果の浸透による景気悪化の可能性を考慮し、社債セクターにおいては、投資適格社債の比率を引き上げた一方、ハイイールド債は限定的な組入れとしました。証券化商品セクターにおいては、主にM B S、C M O（不動産抵当証券担保債券）、A B S（資産担保証券）を組入れました。

●D I A Mマネーマザーファンド

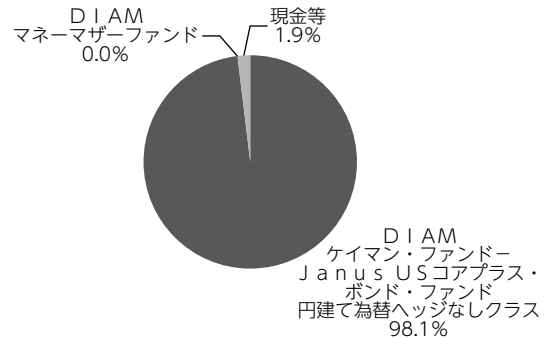
残存期間の短い国債などで運用を行いました。

ポートフォリオ構成 ※比率は純資産総額に対する割合です。

前作成期末



当作成期末



分配金

当作成期の収益分配金につきましては運用実績等を勘案し、以下の表の通りとさせていただきます。なお、収益分配金に充てなかった利益は信託財産内に留保し、運用の基本方針に基づいて運用いたします。

■分配原資の内訳（1万口当たり）

項目	第120期	第121期	第122期	第123期	第124期	第125期
	2023年2月25日 ～2023年3月23日	2023年3月24日 ～2023年4月24日	2023年4月25日 ～2023年5月23日	2023年5月24日 ～2023年6月23日	2023年6月24日 ～2023年7月24日	2023年7月25日 ～2023年8月23日
当期分配金（税引前）	25円	25円	25円	25円	25円	25円
対基準価額比率	0.34%	0.33%	0.33%	0.32%	0.32%	0.32%
当期の収益	25円	25円	25円	25円	25円	25円
当期の収益以外	-円	-円	-円	-円	-円	-円
翌期繰越分配対象額	2,513円	2,518円	2,523円	2,529円	2,530円	2,531円

(注1) 「当期の収益」および「当期の収益以外」は、小数点以下切捨てで算出しているためこれらを合計した額と「当期分配金（税引前）」の額が一致しない場合があります。

(注2) 当期分配金の「対基準価額比率」は「当期分配金（税引前）」の期末基準価額（分配金込み）に対する比率で、ファンドの収益率とは異なります。また、小数点第3位を四捨五入しています。

(注3) 「当期の収益」は「経費控除後の配当等収益」および「経費控除後・繰越欠損補填後の売買益（含、評価益）」から分配に充当した金額です。また、「当期の収益以外」は「分配準備積立金」および「収益調整金」から分配に充当した金額です。

今後の運用方針

●当ファンド

引き続き、D I A Mケイマン・ファンドーJanus USコアプラス・ボンド・ファンド 円建て為替ヘッジなしクラスを高位に組入れることを基本とした運用を行います。また、D I A Mマネーマザーファンドへの投資も行います。

●D I A Mケイマン・ファンドーJanus USコアプラス・ボンド・ファンド 円建て為替ヘッジなしクラス

米インフレ率の鈍化傾向に鑑みて金利はいずれ低下していくと見て、ベンチマークに対してデュレーション*の長期化を維持しています。クレジット・スプレッド拡大の可能性が継続していることから、格付けが低い社債について慎重な見方を維持する一方、M B SおよびC M Oを中心に証券化商品は相対的に投資妙味が高いと見ています。今後も機動的に資産配分を調整しつつ、元本保全を重視したポートフォリオを維持し、リスク調整後リターンの獲得をめざす方針です。

*金利変動に対する債券価格の変動性。

●D I A Mマネーマザーファンド

日銀は2023年7月の金融政策決定会合で、10年国債利回りの上限値を従来の0.5%から1.0%に引き上げました。しかし、日銀はC P I（消費者物価指数）が前年比2%の上昇となる物価安定の目標達成には距離があるとしており、引き続き緩和的な金融政策を維持するものと見られます。そのため、今後も公社債などへの投資を通じて、安定的な運用をめざします。

■ 1万口当たりの費用明細

項目	第120期～第125期 (2023年2月25日 ～2023年8月23日)		項目の概要
	金額	比率	
	(a) 信託報酬	30円	
(投信会社)	(10)	(0.135)	
(販売会社)	(18)	(0.243)	
(受託会社)	(2)	(0.021)	
(b) その他費用 (監査費用)	0 (0)	0.001 (0.001)	(b) その他費用＝期中のその他費用÷期中の平均受益権口数 監査費用は、監査法人等に支払うファンドの監査にかかる費用
合計	30	0.400	

(注1) 期中の費用（消費税等のかかるものは消費税等を含む）は追加・解約によって受益権口数に変動があるため、簡便法により算出した結果です。

(注2) 金額欄は項目ごとに円未満は四捨五入してあります。

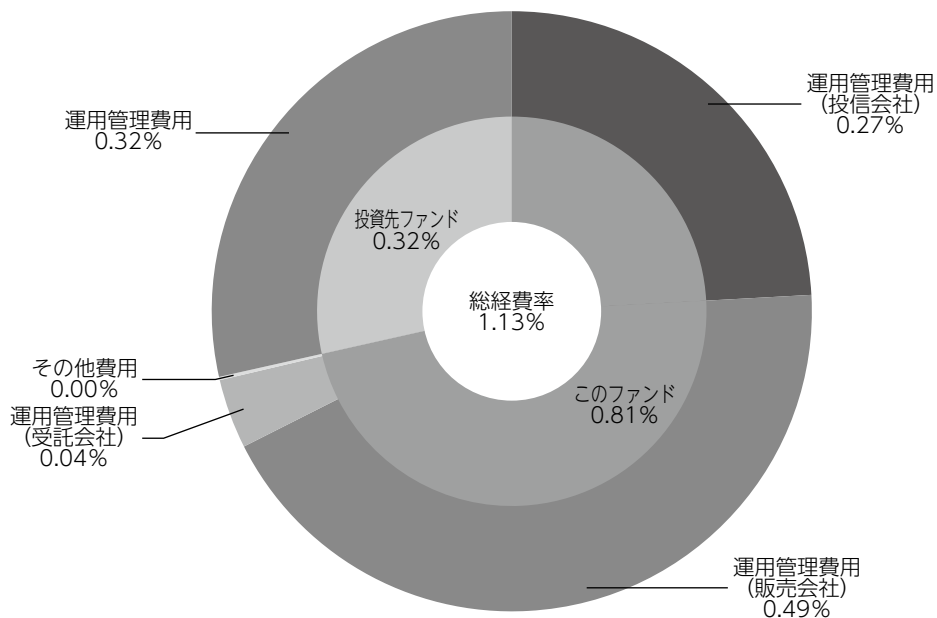
(注3) 比率欄は「1万口当たりのそれぞれの費用金額」を期中の平均基準価額で除して100を乗じたものです。

(注4) 各項目の費用は、このファンドが組入れている投資信託証券（マザーファンドを除く）が支払った費用を含みません。

(参考情報)

◆総経費率

当作成期中の運用・管理にかかった費用の総額を期中の平均受益権口数に期中の平均基準価額（1口当たり）を乗じた数で除した総経費率（年率）は1.13%です。



総経費率 (①+②)	1.13%
①このファンドの費用の比率	0.81%
②投資先ファンドの運用管理費用の比率	0.32%

(注1) ①の費用は、1万口当たりの費用明細において用いた簡便法により算出したものです。

(注2) 各費用は、原則として、募集手数料、売買委託手数料および有価証券取引税を含みません。

(注3) 各比率は、年率換算した値です。

(注4) 投資先ファンドとは、このファンドが組入れている投資信託証券（マザーファンドを除く。）です。

(注5) ①の費用は、マザーファンドが支払った費用を含み、投資先ファンドが支払った費用を含みません。

(注6) ①の費用と②の費用は、計上された期間が異なる場合があります。

(注7) 上記の前提条件で算出したものです。このため、これらの値はあくまでも参考であり、実際に発生した費用の比率と異なります。

■売買及び取引の状況（2023年2月25日から2023年8月23日まで）

投資信託受益証券

		第 120 期 ~ 第 125 期			
		買 付		売 付	
		□ 数	金 額	□ 数	金 額
		千口	千円	千口	千円
外国 （邦貨建）	DIAMケイマン・ファンドー Janus USコアプラス・ ボンド・ファンド 円建て為替ヘッジなしクラス	70.51454	505,000	21.9	155,646

（注）金額は受渡代金です。

■親投資信託受益証券の設定、解約状況（2023年2月25日から2023年8月23日まで）

期中の親投資信託受益証券の設定、解約はありません。

■利害関係人との取引状況等（2023年2月25日から2023年8月23日まで）

【USストラテジック・インカム・ファンド Bコース（為替ヘッジなし）における利害関係人との取引状況等】

期中の利害関係人との取引等はありません。

【DIAMマネーマザーファンドにおける利害関係人との取引状況等】

期中の利害関係人との取引状況

決 算 期	第 120 期 ~ 第 125 期					
	区 分	買付額等 A	うち利害関係人 との取引状況B	B/A	売付額等 C	うち利害関係人 との取引状況D
公 社 債						

平均保有割合 0.2%

（注）平均保有割合とは、マザーファンドの残存口数の合計に対する当該ベビーファンドのマザーファンド所有口数の割合。

利害関係人とは、投資信託及び投資法人に関する法律第11条第1項に規定される利害関係人であり、当作成期における当ファンドにかかる利害関係人とは、みずほ証券です。

■組入資産の明細

(1) ファンド・オブ・ファンズが組入れた邦貨建ファンドの明細

フ ン ド 名	第20作成期末		第 21 作 成 期 末	
	□ 数	□ 数	評 価 額	比 率
	千□	千□	千円	%
DIAMケイマン・ファンド-Janus USコアプラス・ ボンド・ファンド 円建て為替ヘッジなしグラス	1,036.0921	1,084.70664	7,813,141	98.1
合 計	1,036.0921	1,084.70664	7,813,141	98.1

(注) 比率欄は純資産総額に対する比率です。

(2) 親投資信託残高

	第 20 作 成 期 末		第 21 作 成 期 末	
	□ 数	□ 数	評 価 額	評 価 額
	千□	千□	千円	千円
D I A M マ ネ ー マ ザ ー フ ァ ン ド	1,987	1,987	1,999	

■投資信託財産の構成

2023年8月23日現在

項 目	第 21 作 成 期 末	
	評 価 額	比 率
投資信託受益証券	7,813,141	97.5
D I A M マネーマザーファンド	1,999	0.0
コール・ローン等、その他	196,173	2.4
投資信託財産総額	8,011,314	100.0

(注) 評価額の単位未満は切捨ててあります。%は、小数点第2位を四捨五入しています。

■資産、負債、元本および基準価額の状況

(2023年3月23日)、(2023年4月24日)、(2023年5月23日)、(2023年6月23日)、(2023年7月24日)、(2023年8月23日)現在

項 目	第 120 期 末	第 121 期 末	第 122 期 末	第 123 期 末	第 124 期 末	第 125 期 末
(A) 資 産	7,307,685,181円	7,462,894,790円	7,645,456,920円	7,751,535,850円	7,639,290,108円	8,011,314,962円
コール・ローン等	149,396,849	189,416,694	178,712,663	179,901,549	201,089,862	196,173,830
投資信託受益証券(評価額)	7,156,288,134	7,271,478,096	7,464,744,456	7,569,634,500	7,436,200,644	7,813,141,927
DIAMマネーマザーファンド(評価額)	2,000,198	2,000,000	1,999,801	1,999,801	1,999,602	1,999,205
(B) 負 債	40,506,465	37,387,109	33,459,585	32,783,005	34,403,467	44,943,196
未払収益分配金	24,608,118	24,953,753	25,108,653	24,847,577	24,665,083	25,871,800
未払解約金	11,478,028	7,191,319	3,474,578	2,670,982	4,457,085	13,898,373
未払信託報酬	4,404,438	5,223,206	4,858,837	5,245,535	5,262,328	5,154,443
その他未払費用	15,881	18,831	17,517	18,911	18,971	18,580
(C) 純資産総額(A-B)	7,267,178,716	7,425,507,681	7,611,997,335	7,718,752,845	7,604,886,641	7,966,371,766
元 本	9,843,247,432	9,981,501,445	10,043,461,496	9,939,031,031	9,866,033,474	10,348,720,131
次期繰越損益金	△2,576,068,716	△2,555,993,764	△2,431,464,161	△2,220,278,186	△2,261,146,833	△2,382,348,365
(D) 受 益 権 総 口 数	9,843,247,432□	9,981,501,445□	10,043,461,496□	9,939,031,031□	9,866,033,474□	10,348,720,131□
1万口当たり基準価額(C/D)	7,383円	7,439円	7,579円	7,766円	7,708円	7,698円

(注) 第119期末における元本額は9,882,089,492円、当作成期間(第120期～第125期)中における追加設定元本額は988,024,605円、同解約元本額は521,393,966円です。

■損益の状況

〔自 2023年2月25日 至 2023年3月23日〕〔自 2023年3月24日 至 2023年4月24日〕〔自 2023年4月25日 至 2023年5月23日〕〔自 2023年5月24日 至 2023年6月23日〕〔自 2023年6月24日 至 2023年7月24日〕〔自 2023年7月25日 至 2023年8月23日〕

項 目	第 120 期	第 121 期	第 122 期	第 123 期	第 124 期	第 125 期
(A) 配 当 等 収 益	31,005,747円	31,296,783円	31,164,504円	31,195,870円	31,182,403円	31,087,098円
受 取 配 当 金	31,007,973	31,298,052	31,172,557	31,205,763	31,189,674	31,100,120
受 取 利 息	57	212	7	14	353	297
支 払 利 息	△2,283	△1,481	△8,060	△9,907	△7,624	△13,319
(B) 有 価 証 券 売 買 損 益	△2,354,242	55,378,083	137,896,537	184,545,513	△57,974,281	△12,932,750
売 買 益	54,872	55,391,135	138,266,379	184,790,844	282,145	104,941
売 買 損	△2,409,114	△13,052	△369,842	△245,331	△58,256,426	△13,037,691
(C) 信 託 報 酬 等	△4,420,319	△5,242,037	△4,876,354	△5,264,446	△5,281,299	△5,173,023
(D) 当 期 損 益 金 (A+B+C)	24,231,186	81,432,829	164,184,687	210,476,937	△32,073,177	12,981,325
(E) 前 期 繰 越 損 益 金	△2,287,303,632	△2,276,690,869	△2,201,204,688	△2,030,693,967	△1,824,633,608	△1,872,567,152
(F) 追 加 信 託 差 損 益 金	△288,388,152	△335,781,971	△369,335,507	△375,213,579	△379,774,965	△496,890,738
(配 当 等 相 当 額)	(1,756,523,852)	(1,794,776,485)	(1,816,905,819)	(1,801,534,445)	(1,791,034,741)	(1,917,771,518)
(売 買 損 益 相 当 額)	(△2,044,912,004)	(△2,130,558,456)	(△2,186,241,326)	(△2,176,748,024)	(△2,170,809,706)	(△2,414,662,256)
(G) 合 計 (D + E + F)	△2,551,460,598	△2,531,040,011	△2,406,355,508	△2,195,430,609	△2,236,481,750	△2,356,476,565
(H) 収 益 分 配 金	△24,608,118	△24,953,753	△25,108,653	△24,847,577	△24,665,083	△25,871,800
次 期 繰 越 損 益 金 (G+H)	△2,576,068,716	△2,555,993,764	△2,431,464,161	△2,220,278,186	△2,261,146,833	△2,382,348,365
追 加 信 託 差 損 益 金	△288,388,152	△335,781,971	△369,335,507	△375,213,579	△379,774,965	△496,890,738
(配 当 等 相 当 額)	(1,756,523,852)	(1,794,776,485)	(1,816,905,819)	(1,801,534,445)	(1,791,034,741)	(1,917,771,518)
(売 買 損 益 相 当 額)	(△2,044,912,004)	(△2,130,558,456)	(△2,186,241,326)	(△2,176,748,024)	(△2,170,809,706)	(△2,414,662,256)
分 配 準 備 積 立 金	717,648,884	718,651,532	717,656,317	712,303,509	705,651,935	702,391,759
繰 越 損 益 金	△3,005,329,448	△2,938,863,325	△2,779,784,971	△2,557,368,116	△2,587,023,803	△2,587,849,386

(注1) (B)有価証券売買損益は期末の評価換えによるものを含みます。

(注2) (C)信託報酬等には信託報酬に対する消費税等相当額を含めて表示しています。

(注3) (F)追加信託差損益金とあるのは、信託の追加設定の際、追加設定をした価額から元本を差し引いた差額分をいいます。

(注4) 分配金の計算過程

項 目	第 120 期	第 121 期	第 122 期	第 123 期	第 124 期	第 125 期
(a) 経費控除後の配当等収益	26,585,428円	29,403,883円	30,265,774円	30,434,580円	25,901,077円	25,914,035円
(b) 経費控除後の有価証券売買等損益	0	0	0	0	0	0
(c) 収 益 調 整 金	1,756,523,852	1,794,776,485	1,816,905,819	1,801,534,445	1,791,034,741	1,917,771,518
(d) 分 配 準 備 積 立 金	715,671,574	714,201,402	712,499,196	706,716,506	704,415,941	702,349,524
(e) 当 期 分 配 対 象 額 (a+b+c+d)	2,498,780,854	2,538,381,770	2,559,670,789	2,538,685,531	2,521,351,759	2,646,035,077
(f) 1万口当たり当期分配対象額	2,538.57	2,543.09	2,548.59	2,554.26	2,555.59	2,556.87
(g) 分 配 金	24,608,118	24,953,753	25,108,653	24,847,577	24,665,083	25,871,800
(h) 1万口当たり分配金	25	25	25	25	25	25

■分配金のお知らせ

決算期	第 120 期	第 121 期	第 122 期	第 123 期	第 124 期	第 125 期
1 万口当たり分配金	25円	25円	25円	25円	25円	25円

※分配金を再投資する場合、分配金は税引後自動的に無手数料で再投資されます。

分配金の課税上の取扱いについて

- ・追加型株式投資信託の分配金には、課税扱いとなる「普通分配金」と、非課税扱いとなる「元本払戻金（特別分配金）」があります。
 - 分配落ち後の基準価額が個別元本と同額または個別元本を上回る場合には、分配金の全額が普通分配金となります。
 - 分配落ち後の基準価額が個別元本を下回る場合には、下回る部分の額が元本払戻金（特別分配金）、分配金から元本払戻金（特別分配金）を控除した額が普通分配金となります。
- ・元本払戻金（特別分配金）が発生した場合は、分配金発生時における受益者毎の個別元本から当該元本払戻金（特別分配金）を控除した額が、その後の受益者毎の個別元本となります。

DIAMケイマン・ファンドーJanus USコアプラス・ボンド・ファンド

<円建て為替ヘッジありクラス>

<円建て為替ヘッジなしクラス>

当ファンドは「USストラテジック・インカム・ファンド」が投資対象とする外国投資信託です。

当ファンドの仕組みは次の通りです。

形態	ケイマン籍円建て外国投資信託
主要投資対象	米ドル建て米国債券 ^(*) を主要投資対象とします。 (*) 主要投資対象となる米ドル建て米国債券の主な債券種類は、米国の国債、政府機関債、モーゲージ債、投資適格社債、ハイイールド債等です。なお、米ドル建て非米国社債等に投資する場合があります。
投資態度	<p>①主として米ドル建て米国債券への投資を通じて、信託財産の着実な成長と安定した収益の確保をめざして運用を行います。</p> <ul style="list-style-type: none"> ・「ブルームバーク・米国総合インデックス」^(注)をベンチマークとし、ベンチマークを上回る成果をめざします。 ・企業ファンダメンタルズに基づくクレジット・リサーチにより、銘柄選択を行います。 ・各種債券セクターへの投資比率を機動的に変更します。 <p>②ポートフォリオのデュレーションは、ベンチマーク対比で125%から60%の範囲を目安とします。</p> <p>③投資する証券の平均格付^(*)は、BBB-格相当以上とします。 (*) 平均格付は時価加重平均で判定します。</p> <p>④ハイイールド債券^(*)への投資は、取得時において信託財産の純資産総額の35%以内とします。 (*) ハイイールド債券とは、格付会社3社のうち1社以上によって、BB+格相当以下に格付されている債券をさします。</p> <p>⑤同一発行体の発行する債券への投資は、取得時において信託財産の純資産総額の5%以内とします。ただし、米国内債、米国政府機関債、およびモーゲージ債を除きます。なお、同一の政府支援機関が発行または保証等を行う債券（モーゲージ債を含みます。）への投資は、信託財産の純資産総額の35%以内とします。</p> <p>⑥原則として、現金および現金等価物への投資は信託財産の純資産総額の10%以内とします。</p> <p>⑦組入外貨建資産については、円建て為替ヘッジありクラスでは、原則として米ドル売り円買いによる対円での為替ヘッジを行います。円建て為替ヘッジなしクラスでは、原則として対円での為替ヘッジを行いません。</p> <p>⑧デリバティブの利用は、ヘッジ目的に限定しません。米国債先物をファンド全体のデュレーション・コントロールに活用する場合等があります。</p> <p>⑨ジャナス・ハンダーソン・インベスターズ・US・エルエルシーに運用の指図にかかる権限を委託します。 (注) 「Bloomberg[®]」およびブルームバーク・米国総合インデックスは、Bloomberg Finance L.P.および、同インデックスの管理者であるBloomberg Index Services Limited (以下「B I S L」)をはじめとする関連会社(以下、総称して「ブルームバーク」)のサービスマークであり、アセットマネジメントOne株式会社による特定の目的での使用のために使用許諾されています。ブルームバークはアセットマネジメントOne株式会社とは提携しておらず、また、DIAMケイマン・ファンドーJanus USコアプラス・ボンド・ファンド 円建て為替ヘッジありクラス、DIAMケイマン・ファンドーJanus USコアプラス・ボンド・ファンド 円建て為替ヘッジなしクラスを承認、支持、レビュー、推奨するものではありません。ブルームバークは、DIAMケイマン・ファンドーJanus USコアプラス・ボンド・ファンド 円建て為替ヘッジありクラス、DIAMケイマン・ファンドーJanus USコアプラス・ボンド・ファンド 円建て為替ヘッジなしクラスに関連するいかなるデータもしくは情報の適時性、正確性、または完全性についても保証しません。</p>
主な投資制限	<p>①原則として、株式への投資は行いません。(ただし、コーポレートアクション等により取得した場合、可能な限り速やかに売却することとします。)</p> <p>②転換社債への投資は可としますが、原則として株式への転換は不可とします。</p> <p>③有価証券の空売りは行いません。</p> <p>④流動性に欠ける資産への投資は、信託財産の純資産総額の15%を超えないものとします。</p> <p>⑤信託財産の純資産総額の10%を超える借入は行いません。</p> <p>⑥投資信託証券(上場投資信託証券を含みます。)への投資は行いません。</p> <p>⑦金融商品取引法上の有価証券および有価証券関連デリバティブ取引への投資比率は信託財産総額の50%以上とします。</p>
投資顧問会社	アセットマネジメントOne株式会社
副投資顧問会社	ジャナス・ハンダーソン・インベスターズ・US・エルエルシー
受託会社	ファーストカリビアン・インターナショナル・バンク・アンド・トラスト・カンパニー(ケイマン)リミテッド
管理事務代行会社	ルクセンブルグみずほ信託銀行
保管銀行	米国みずほ銀行

DIAMケイマン・ファンドーJanus USコアプラス・ボンド・ファンドはケイマン籍外国投資信託で、2022年12月31日に会計期間が終了し、現地の公認会計士による財務諸表監査を受けて完了しています。以下は、2022年12月31日現在の財務諸表の原文の翻訳を抜粋したものです。なお、クラス分けされたものがないため、シリーズ・トラスト単位（Janus USコアプラス・ボンド・ファンド）で掲載しています。シリーズ・トラストは複数のクラスで構成されています。

運用計算書
2022年12月31日期（2022年12月31日終了）

	日本円
投資損益の部	
債券利息	2,323,482,905
投資ディスカウント増加およびプレミアム償却	(149,620,713)
投資有価証券払戻による損失	(103,336,568)
その他収益	1,214,401
収益合計	2,071,740,025
費用の部	
投資運用報酬	238,309,517
管理事務報酬	73,399,691
保管報酬	21,537,358
受託報酬	11,582,902
専門報酬	5,985,142
その他費用	492,369
費用合計	351,306,979
純投資収益	1,720,433,046
投資有価証券売却による実現純利益	7,480,839,802
為替先渡契約による実現純損失	(8,811,055,038)
外貨取引による実現純損失	(74,351,468)
期中実現純損失	(1,404,566,704)
投資有価証券による未実現損益の純変動	(5,712,972,735)
為替先渡契約による未実現純損益の変動	344,990,597
外貨取引による未実現純損益の変動	(28,952,417)
期中未実現減少分の純変動額	(5,396,934,555)
運用による純資産の純減額	(5,081,068,213)

	発行済受益権口数	一口当たり純資産価額 (日本円)
クラス AUNHDUSD	21,032.87	15,101
クラス MJPHDJPY	159,151.73	6,652
クラス MUNHDJPY	920,821.79	6,775
クラス MUNHDUSD	106,174.08	9,286
クラス NJPHDJPY	100,000.00	9,326
クラス NUNHDJPY	1,012,898.60	12,181
クラス SUNHDJPY	879,235.12	12,326
クラス YJPHDJPY	16,452.59	9,725
クラス YUNHDJPY	67,855.22	14,580

(注) DIAMケイマン・ファンドーJanus USコアプラス・ボンド・ファンドは複数のクラスで構成されています。上記のクラスMJPHDJPYは、「USストラテジック・インカム・ファンドAコース（為替ヘッジあり）」が投資する日本円建て日本円ヘッジあり・毎月決算クラス、クラスMUNHDJPYは、「USストラテジック・インカム・ファンドBコース（為替ヘッジなし）」が投資する日本円建て為替ヘッジなし・毎月決算クラス、クラスAUNHDUSDは、「USストラテジック・インカム・アルファ 年1回決算型」が投資する米ドル建て為替ヘッジなし・年1回決算クラス、クラスMUNHDUSDは、「USストラテジック・インカム・アルファ 毎月決算型」が投資する米ドル建て為替ヘッジなし・毎月決算クラス、クラスYJPHDJPYは、「USストラテジック・インカム・ファンド（年1回決算型）為替ヘッジあり」が投資する日本円建て日本円ヘッジあり・年1回決算クラス、クラスYUNHDJPYは、「USストラテジック・インカム・ファンド（年1回決算型）為替ヘッジなし」が投資する日本円建て為替ヘッジなし・年1回決算クラスです。

投資有価証券明細表 (要約版)
2022年12月31日現在

投資タイプ・ 国・業種	銘柄	通貨	口数	償却原価 (日本円)	公正価値 (日本円)	対純資産 %
FRN (変動利付債)						
オーストラリア						
銀行						
	WESTPAC BANKING CORP BDS FTV 20-15/11/35	USD	808,000	85,177,685	79,590,361	0.24%
カナダ						
銀行						
	BANK OF MONTREAL BDS FTV 22-10/1/37	USD	1,567,000	181,442,930	157,354,512	0.46%
フランス						
銀行						
	BNP PARIBAS SA BDS FTF 22-20/1/28	USD	618,000	70,977,300	71,943,507	0.21%
	BNP PARIBAS SA BDS FTF 22-20/1/33	USD	519,000	59,622,274	54,425,832	0.16%
日本						
銀行						
	NETSCOUT SYSTEMS INC BDS FTV 22-18/7/25	USD	394,000	54,153,330	51,520,828	0.15%
スイス						
銀行						
	CREDIT SUISSE GROUP AG BDS FTF 22-15/11/33	USD	706,000	103,277,209	95,918,887	0.28%
米国						
銀行						
	BANK OF AMERICA CORP BDS FTF 17-24/4/28	USD	1,102,000	123,014,945	134,970,147	0.40%
	BANK OF AMERICA CORP BDS FTF 22-10/11/28	USD	219,000	32,108,304	29,845,146	0.09%
	BANK OF AMERICA CORP BDS FTF 22-27/4/28	USD	1,548,000	198,925,740	195,927,244	0.58%
	JPMORGAN CHASE & CO BDS FTF 20-13/5/31	USD	1,445,000	154,121,458	157,973,915	0.47%
	JPMORGAN CHASE & CO BDS FTF 22-14/9/33	USD	296,000	42,770,520	38,522,978	0.11%
	MORGAN STANLEY BDS FTF 21-4/5/27	USD	693,000	74,864,790	80,413,375	0.24%
	MORGAN STANLEY BDS FTF 22-21/1/33	USD	1,187,000	135,874,649	127,549,370	0.38%
	US BANCORP BDS FTF 22-22/7/33	USD	698,000	96,229,770	87,950,132	0.26%
電力						
	CMS ENERGY CORP BDS FTV 20-1/6/50	USD	773,000	83,661,526	88,475,195	0.26%
情報技術サービス						
	AMERICAN EXPRESS CO BDS FTF 22-26/5/33	USD	515,000	66,165,872	65,737,218	0.19%
FRN (変動率期債) 合計			13,088,000	1,562,388,302	1,518,118,647	4.48%
モーゲージ						
ケイマン諸島						
総合型金融サービス						
	ARES LX CLO LTD 60A A CLO MTGE FRN 21-18/7/34	USD	250,000	32,317,594	31,834,139	0.09%
	BAYVIEW MSR OPPORTUNITY MASTE 2 A1 MTGE FRN 22-25/12/51	USD	3,097,106	354,396,157	343,108,624	1.01%
	CBAM 2019-11R LTD 11RA B CLO MTGE FRN 21-20/1/35	USD	727,919	82,717,076	92,836,880	0.27%
	CIFC FUND. 2021-VII LTD 7A A1 CLO MTGE FRN 21-23/1/35	USD	2,059,000	235,209,865	262,069,692	0.77%
	ELMWOOD CLO II LTD 2A AR CLO MTGE FRN 21-20/4/34	USD	321,000	41,614,958	41,379,053	0.12%
	OCTAGON INV. PART. 48 LTD 3A BR CLO MTGE FRN 21-20/10/34	USD	431,000	49,080,125	54,852,370	0.16%
	SOUND POINT CLO XXII LTD 1A AR CLO MTGE FRN 21-20/1/32	USD	925,000	120,089,073	119,886,902	0.35%
米国						
総合型金融サービス						
	ACC AUTO TRUST 2021-A A A MTGE 1.08% 21-15/4/27	USD	242,939	26,859,895	31,644,631	0.09%
	ACC AUTO TRUST 2022-A A A MTGE 4.58% 22-15/7/26	USD	582,871	75,749,855	75,601,964	0.22%
	ACM AUTO TRUST 2022-1 1A A MTGE 3.23% 22-20/4/29	USD	245,606	31,561,409	32,324,632	0.10%

投資タイプ・
国・業種

モーゲージ

米国

総合型金融サービス

銘柄	通貨	口数	償却原価 (日本円)	公正価値 (日本円)	対純資産 %
AFFIRM ASSET SECURITIZATION B A MTGE 1.03% 21-17/8/26	USD	1,248,000	137,032,261	156,226,560	0.46%
AFFIRM ASSET SECURITIZATION Z2 A MTGE 1.9% 20-15/1/25	USD	136,975	14,345,877	17,586,234	0.05%
ANGEL OAK MTGE TRUST 2019-5 5 A1 MTGE FRN 19-25/10/49	USD	164,397	17,449,794	20,678,509	0.06%
ANGEL OAK MTGE TRUST 2019-6 6 A1 MTGE FRN 19-25/11/59	USD	142,053	14,969,505	17,906,461	0.05%
ANGEL OAK MTGE TRUST 2020-2 2 A1A MTGE FRN 20-26/1/65	USD	398,132	42,830,889	47,777,857	0.14%
ANGEL OAK MTGE TRUST 2020-3 3 A2 MTGE FRN 20-25/4/65	USD	343,084	36,508,793	40,760,404	0.12%
AQUA FIN. TRUST 2021-A A A MTGE 1.54% 21-17/7/46	USD	564,079	63,118,115	68,121,660	0.20%
ARIVO ACCEPTANCE AUTO LOAN 1A A MTGE 3.93% 22-15/5/28	USD	509,329	63,019,218	65,278,001	0.19%
ATALAYA EQUIPMENT LEAS. TRU 1A A2 MTGE 1.23% 21-15/5/26	USD	693,480	79,450,704	88,891,586	0.26%
BAYVIEW MSR OPPORTUNITY MASTE 1 A1 MTGE FRN 21-25/12/51	USD	1,586,972	186,302,982	176,384,036	0.52%
BAYVIEW MSR OPPORTUNITY MASTE 4 A11 MTGE FRN 21-25/10/51	USD	1,603,596	177,525,792	192,018,999	0.57%
BBCMS 2017-DELC MTGE TRUST DELC A MTGE FRN 17-15/8/36	USD	825,000	82,911,284	107,021,774	0.32%
BPR TRUST 2022-OANA OANA A MTGE FRN 22-15/4/24	USD	1,463,000	180,862,128	188,837,494	0.56%
BX COMM. MTGE TRUST 2019-XL XL A MTGE FRN 19-15/10/36	USD	2,427,326	273,510,805	316,542,693	0.93%
BX COMM. MTGE TRUST 2019-XL XL B MTGE FRN 19-15/10/36	USD	684,250	80,607,343	88,770,126	0.26%
BX COMM. MTGE TRUST 2020-VKNG VKNG A MTGE FRN 20-15/10/37	USD	130,598	16,092,699	16,835,259	0.05%
BX COMM. MTGE TRUST 2021-VINO VINO A MTGE FRN 21-15/5/38	USD	186,000	22,754,661	23,659,467	0.07%
BX COMM. MTGE TRUST 2021-VINO VINO G MTGE FRN 21-15/5/38	USD	1,500,000	163,033,553	183,036,220	0.54%
BX TRUST 2022-FOX2 FOX2 A2 MTGE FRN 22-15/4/24	USD	460,000	57,333,020	56,048,023	0.17%
CF HIPPOLYTA ISSUER LLC 1A A1 MTGE 5.97% 22-15/8/62	USD	954,182	126,060,627	123,469,073	0.36%
CF HIPPOLYTA ISSUER LLC 1A A2 MTGE 6.11% 22-15/8/62	USD	2,320,823	306,584,637	289,212,542	0.85%
CF HIPPOLYTA LLC 1A B1 MTGE 1.98% 21-15/3/61	USD	702,370	76,292,081	77,558,300	0.23%
COLT 2020-2 MTGE LOAN TRUST 2 A1 MTGE FRN 20-25/3/65	USD	32,817	3,564,259	4,242,881	0.01%
COLT 2020-3 MTGE LOAN TRUST 3 A1 MTGE FRN 20-27/4/65	USD	119,126	12,549,360	14,759,739	0.04%
CONNECTICUT AVENUE SEC. TRUST R02 1M2 MTGE FRN 19-25/8/31	USD	29,750	3,218,585	3,920,915	0.01%
CONNECTICUT AVENUE SEC. TRUST R03 1M2 MTGE FRN 19-25/9/31	USD	99,041	10,599,031	13,037,846	0.04%
CONNECTICUT AVENUE SEC. TRUST R03 1M2 MTGE FRN 21-25/12/41	USD	1,014,000	115,307,010	126,385,116	0.37%
CONNECTICUT AVENUE SEC. TRUST R04 1M1 MTGE FRN 22-25/3/42	USD	885,287	108,646,797	116,452,041	0.34%
CONNECTICUT AVENUE SEC. TRUST R06 1M1 MTGE FRN 22-25/5/42	USD	591,267	77,654,106	79,029,204	0.23%
CONNECTICUT AVENUE SEC. TRUST R07 1M2 MTGE FRN 18-25/4/31	USD	67,260	7,087,374	8,854,345	0.03%
CONNECTICUT AVENUE SEC. TRUST R07 1M2 MTGE FRN 19-25/10/39	USD	42,547	4,258,400	5,600,912	0.02%
CONNECTICUT AVENUE SEC. TRUST R08 1M1 MTGE FRN 22-25/7/42	USD	259,919	34,265,164	34,427,022	0.10%
CONN'S RECEIVABLES FUND. 20 A A MTGE 1.05% 21-15/5/26	USD	1,004	115,010	132,140	0.00%
CP EF ASSET SECURITIZATION 1A A MTGE 5.96% 22-15/4/30	USD	406,349	55,200,411	52,771,756	0.16%
CSMC 2021-WEHO WEHO A MTGE FRN 21-15/4/23	USD	1,335,304	144,326,378	168,889,860	0.50%
EXETER AUTO. RECEIVABLES TRU 1A E MTGE 5.2% 19-15/1/26	USD	850,000	94,832,422	111,212,687	0.33%
FANNIE MAE CONNECTICUT AVENUE C02 1M2 MTGE FRN 15-25/5/25	USD	176,182	19,294,917	23,380,781	0.07%
FEDERAL HOME LOAN BANK MTGE 2.5% 19-1/11/34	USD	408,696	44,772,256	49,764,470	0.15%
FEDERAL HOME LOAN BANK MTGE 2.5% 19-1/12/33	USD	379,859	40,760,745	46,974,089	0.14%
FEDERAL HOME LOAN BANK MTGE 2.5% 20-1/10/50	USD	6,769,979	748,828,592	772,483,711	2.28%
FEDERAL HOME LOAN BANK MTGE 3% 18-1/1/33	USD	245,426	26,906,422	30,880,882	0.09%
FEDERAL HOME LOAN BANK MTGE 3% 18-1/10/32	USD	563,504	61,530,444	70,788,918	0.21%
FEDERAL HOME LOAN BANK MTGE 3% 18-1/10/46	USD	2,417,671	268,924,705	287,612,913	0.85%
FEDERAL HOME LOAN BANK MTGE 3% 18-1/5/31	USD	1,003,941	110,731,241	127,303,800	0.38%
FEDERAL HOME LOAN BANK MTGE 3% 18-1/6/43	USD	134,137	14,508,581	15,936,120	0.05%
FEDERAL HOME LOAN BANK MTGE 3% 18-1/8/45	USD	301,251	33,559,506	35,744,211	0.11%
FEDERAL HOME LOAN BANK MTGE 3% 18-1/9/32	USD	416,273	45,385,089	52,372,053	0.15%
FEDERAL HOME LOAN BANK MTGE 3% 19-1/12/49	USD	316,422	35,010,016	37,057,697	0.11%
FEDERAL HOME LOAN BANK MTGE 3% 19-1/4/47	USD	1,052,742	121,324,446	123,913,415	0.37%

投資タイプ・
国・業種
モーゲージ
米国

総合型金融サービス

銘柄	通貨	口数	償却原価 (日本円)	公正価値 (日本円)	対純資産 %
FEDERAL HOME LOAN BANK MTGE 3% 19-1/8/49	USD	110,551	12,008,897	12,946,282	0.04%
FEDERAL HOME LOAN BANK MTGE 3.5% 18-1/12/47	USD	4,495,015	515,976,873	552,473,840	1.63%
FEDERAL HOME LOAN BANK MTGE 3.5% 18-1/4/47	USD	2,519,530	292,998,039	309,348,134	0.91%
FEDERAL HOME LOAN BANK MTGE 3.5% 18-1/7/42	USD	259,711	28,356,750	32,097,478	0.09%
FEDERAL HOME LOAN BANK MTGE 3.5% 18-1/8/42	USD	556,663	60,769,480	68,812,300	0.20%
FEDERAL HOME LOAN BANK MTGE 4.5% 18-1/3/48	USD	259,726	29,756,153	33,547,930	0.10%
FEDERAL HOME LOAN BANK MTGE 4.5% 18-1/5/44	USD	192,774	25,453,131	25,035,176	0.07%
FEDERAL HOME LOAN BANK MTGE 4.5% 22-1/3/52	USD	11,969	1,686,845	1,523,731	0.00%
FEDERAL HOME LOAN BANK MTGE 4.5% 22-1/8/52	USD	1,753,776	235,921,536	223,794,672	0.66%
FEDERAL HOME LOAN BANK MTGE 4.5% 22-1/9/50	USD	825,300	115,235,176	106,596,404	0.31%
FEDERAL HOME LOAN BANK MTGE 5% 18-1/9/48	USD	17,635	2,090,657	2,319,934	0.01%
FEDERAL HOME LOAN BANK MTGE 6% 18-1/4/40	USD	236,313	24,521,689	32,662,083	0.10%
FLAGSTAR MTGE TRUST 2021-13IN 13IN A2 MTGE FRN 21-30/12/51	USD	3,701,997	432,247,537	410,120,578	1.21%
FREDDIE MAC STACR REMIC TRUST DNA6 M1A MTGE FRN 22-25/9/42	USD	149,579	21,296,340	19,755,921	0.06%
FREDDIE MAC STACR REMIC TRUST DNA6 M2 MTGE FRN 20-25/12/50	USD	1,342,128	139,688,640	175,961,955	0.52%
FREDDIE MAC STACR REMIC TRUST HQA1 M1A MTGE FRN 22-25/3/42	USD	966,409	114,215,007	125,942,315	0.37%
FREDDIE MAC STACR REMIC TRUST HQA4 M2 MTGE FRN 20-25/9/50	USD	7,135	746,032	941,919	0.00%
FREDDIE MAC STACR TRUST 2019-DNA4 M2 MTGE FRN 19-25/10/49	USD	31,563	3,264,430	4,165,307	0.01%
FREDDIE MAC STRUCTURED AGENCY DNA2 M2 MTGE FRN 21-25/8/33	USD	743,000	79,296,675	96,990,894	0.29%
FREDDIE MAC STRUCTURED AGENCY HQA5 M2 MTGE FRN 20-25/11/50	USD	1,500,337	156,927,791	197,658,146	0.58%
GCAT 2022-INV1 TRUST INV1 A1 MTGE FRN 22-25/12/51	USD	3,910,832	457,593,862	433,256,036	1.28%
GOVERNMENT NATIONAL MORTGAGE ASSOCIATI MTGE 4.5% 18-20/3/48	USD	468,663	52,050,198	59,424,154	0.18%
GOVERNMENT NATIONAL MORTGAGE ASSOCIATI MTGE 4.5% 18-20/6/48	USD	459,124	52,852,439	58,230,094	0.17%
GOVERNMENT NATIONAL MORTGAGE ASSOCIATI MTGE 4.5% 18-20/8/48	USD	499,586	57,765,012	64,104,850	0.19%
GOVERNMENT NATIONAL MORTGAGE ASSOCIATION MTGE 4% 17-15/11/47	USD	55,592	6,557,192	7,180,633	0.02%
GOVERNMENT NATIONAL MORTGAGE ASSOCIATION MTGE 4% 17-15/12/47	USD	157,917	18,627,505	20,071,160	0.06%
GOVERNMENT NATIONAL MORTGAGE ASSOCIATION MTGE 4% 17-20/8/47	USD	199,814	23,200,499	25,141,996	0.07%
GOVERNMENT NATIONAL MORTGAGE ASSOCIATION MTGE 4% 18-20/4/48	USD	1,335,200	150,693,870	168,247,856	0.50%
GOVERNMENT NATIONAL MORTGAGE ASSOCIATION MTGE 4% 18-20/5/48	USD	1,181,455	133,433,762	149,628,031	0.44%
GOVERNMENT NATIONAL MORTGAGE ASSOCIATION MTGE 4% 18-20/6/48	USD	527,831	59,923,015	66,542,286	0.20%
GOVERNMENT NATIONAL MORTGAGE ASSOCIATION MTGE 4% 18-20/7/48	USD	2,693,648	306,468,385	339,175,331	1.00%
GOVERNMENT NATIONAL MORTGAGE ASSOCIATION MTGE 4% 19-20/4/49	USD	1,278,054	145,104,979	161,553,017	0.48%
GOVERNMENT NATIONAL MORTGAGE ASSOCIATION MTGE 5% 18-20/8/48	USD	490,980	57,215,598	64,704,787	0.19%
JP MORGAN CHASE COMM. MTG ACE A MTGE 3.2865% 20-10/1/37	USD	454,000	56,923,960	55,620,281	0.16%
JP MORGAN CHASE COMM. MTG ACE B MTGE 3.6401% 20-10/1/37	USD	620,000	82,381,664	74,292,477	0.22%
JP MORGAN MTGE TRUST 2015-4 4 AM MTGE FRN 15-25/6/45	USD	344,176	37,249,949	38,976,209	0.12%
JPMORGAN CHASE BK NA - CACL 2 B MTGE .889% 21-26/12/28	USD	732,743	80,832,587	92,425,612	0.27%
LAD AUTO RECEIVABLES TRUST 1A A MTGE 5.21% 22-15/6/27	USD	739,546	99,790,196	96,057,706	0.28%
LAD AUTO RECEIVABLES TRUST 2 1A A MTGE 1.3% 21-17/8/26	USD	570,007	64,898,113	73,106,430	0.22%
LENDBUZZ SECURITIZATION TRU 1A A MTGE 4.22% 22-17/5/27	USD	1,300,608	162,787,537	164,324,672	0.49%
LIFE 2021-BMR MTGE TRUST BMR C MTGE FRN 21-15/3/38	USD	1,731,010	188,636,862	217,509,562	0.64%
MED TRUST 2021-MDLN MDLN F MTGE FRN 21-15/11/38	USD	1,372,000	156,442,300	167,349,823	0.49%
MELLO MTGE CAP. ACCEPTANCE 20 INV1 A2 MTGE FRN 22-25/3/52	USD	2,690,060	307,622,087	298,014,594	0.88%
MELLO MTGE CAP. ACCEPTANCE 20 INV3 A11 MTGE FRN 21-25/10/51	USD	1,459,194	161,513,931	176,812,597	0.52%
MELLO MTGE CAP. ACCEPTANCE 20 INV4 A3 MTGE FRN 21-25/12/51	USD	611,238	69,535,219	65,242,303	0.19%
MERCURY FIN. CRED. CARD 5% 1A A MTGE 1.54% 21-20/3/26	USD	1,651,000	179,325,277	207,672,933	0.61%
NEW RESID. MTGE LOAN TRUST 20 2A A1 MTGE FRN 18-25/2/58	USD	331,488	36,754,655	42,181,556	0.12%
NRZ EXCESS SPREAD-COLLATER FHT1 A MTGE 3.104% 21-25/7/26	USD	1,074,471	118,119,163	124,044,453	0.37%
NRZ EXCESS SPREAD-COLLATER PLS1 A MTGE 3.844% 20-25/12/25	USD	359,920	37,460,357	43,358,421	0.13%

投資タイプ・
国・業種

モーゲージ

米国

総合型金融サービス

銘柄	通貨	口数	償却原価 (日本円)	公正価値 (日本円)	対純資産 %
OBX 2022-INV1 TRUST INV1 A18 MTGE FRN 22-25/12/51	USD	1,322,790	149,914,694	139,806,507	0.41%
PAGAYA AI DEBT SELECTION TR 1 A MTGE 1.18% 21-15/11/27	USD	499,659	72,498,688	64,947,139	0.19%
PAGAYA AI DEBT TRUST 2022-1 A MTGE 2.03% 22-15/10/29	USD	778,069	89,329,312	98,606,541	0.29%
PRPM 2021-10 LLC 10 A1 MTGE 2.487% 21-25/10/26	USD	1,549,002	176,702,245	190,163,010	0.56%
PRPM 2021-RPL2 LLC RPL2 A1 MTGE FRN 21-25/10/51	USD	1,791,830	199,830,947	211,828,331	0.63%
SANTANDER BK AUTO CREDIT-L A B MTGE 5.281% 22-15/5/32	USD	584,811	74,004,968	75,362,144	0.22%
SANTANDER BK NA - SBCLN 1A B MTGE 1.833% 21-15/12/31	USD	342,293	38,875,951	43,452,838	0.13%
SEQUOIA MTGE TRUST 2013-5 5 A1 MTGE FRN 13-25/5/43	USD	168,465	18,497,002	18,727,618	0.06%
SMRT 2022-MINI MINI A MTGE FRN 22-15/1/24	USD	321,000	41,788,034	40,940,493	0.12%
SPRUCE HILL MTGE LOAN TRUST 2 SH1 A1 MTGE FRN 20-28/1/50	USD	16,109	1,702,034	2,101,935	0.01%
SPRUCE HILL MTGE LOAN TRUST 2 SH1 A2 MTGE FRN 20-28/1/50	USD	71,723	7,578,132	9,355,858	0.03%
SREIT TRUST 2021-MFP MFP A MTGE FRN 21-15/11/38	USD	213,000	26,918,313	27,072,281	0.08%
TESLA AUTO LEASE TRUST 2021- B B MTGE .91% 21-22/9/25	USD	448,000	49,127,394	55,183,310	0.16%
TESLA AUTO LEASE TRUST 2021-B B A3 MTGE .6% 21-22/9/25	USD	873,000	95,718,768	108,581,159	0.32%
THEOREM FUND. TRUST 2021-1 1A A MTGE 1.21% 21-15/12/27	USD	544,750	69,412,436	70,730,287	0.21%
TPI RE-REMIC TRUST 2022-FRR1 FRR1 AK33 MTGE 0% 22-25/7/46	USD	811,000	89,701,235	102,857,166	0.30%
TPI RE-REMIC TRUST 2022-FRR1 FRR1 AK34 MTGE 0% 22-25/7/46	USD	668,000	73,884,617	84,720,822	0.25%
TPI RE-REMIC TRUST 2022-FRR1 FRR1 AK35 MTGE 0% 22-25/8/46	USD	905,000	99,775,219	114,086,486	0.34%
TRICOLOR AUTO SECURITIZATION 1A A MTGE 3.3% 22-18/2/25	USD	168,094	21,777,529	21,942,060	0.06%
UNIFY AUTO RECEIVABLES TRUST 1A A4 MTGE .98% 21-15/7/26	USD	1,022,000	111,372,450	129,337,423	0.38%
UPSTART SECURITIZATION TRUS 1 A MTGE 3.12% 22-20/3/32	USD	1,477,865	179,849,481	187,970,891	0.56%
UPSTART SECURITIZATION TRUS 2 A MTGE 4.37% 22-20/5/32	USD	1,031,354	130,777,293	133,085,223	0.39%
UPSTART SECURITIZATION TRUS 5 A MTGE 1.31% 21-20/11/31	USD	368,763	42,157,459	46,590,711	0.14%
UPSTART SECURITIZATION TRUST 4 A MTGE .84% 21-20/9/31	USD	565,030	62,129,429	72,185,639	0.21%
VASA TRUST 2021-VASA VASA A MTGE FRN 21-15/7/39	USD	971,000	107,392,600	118,444,474	0.35%
VCAT 2021-NPL1 LLC NPL1 A1 MTGE 2.2891% 21-26/12/50	USD	260,207	27,044,592	32,568,206	0.10%
VMC FIN. 2021-HT1 LLC HT1 A MTGE FRN 21-18/1/37	USD	998,727	113,490,293	127,642,346	0.38%
WESTGATE RESORTS 2022-1 LL 1A A MTGE 1.788% 22-20/8/36	USD	523,819	59,102,417	65,187,754	0.19%

パーソナル用品

GREAT WOLF TRUST 2019-WOLF WOLF A MTGE FRN 19-15/12/36	USD	526,000	57,069,490	67,477,148	0.20%
GREAT WOLF TRUST 2019-WOLF WOLF B MTGE FRN 19-15/12/36	USD	589,000	63,904,337	75,021,873	0.22%
GREAT WOLF TRUST 2019-WOLF WOLF C MTGE FRN 19-15/12/36	USD	657,000	71,432,915	82,915,685	0.24%

貯蓄・抵当金融

CHASE MTGE FIN. CORP CL1 M1 MTGE FRN 21-25/2/50	USD	833,386	91,784,953	94,603,535	0.28%
FEDERAL NATIONAL MORTGAGE ASSOCIATION MTGE 2.5% 19-1/11/34	USD	402,475	43,848,723	49,013,748	0.14%
FEDERAL NATIONAL MORTGAGE ASSOCIATION MTGE 3% 12-1/1/43	USD	35,387	3,920,381	4,259,763	0.01%
FEDERAL NATIONAL MORTGAGE ASSOCIATION MTGE 3% 13-1/2/43	USD	337,685	37,355,730	40,580,669	0.12%
FEDERAL NATIONAL MORTGAGE ASSOCIATION MTGE 3% 13-1/5/43	USD	161,994	16,711,428	19,148,334	0.06%
FEDERAL NATIONAL MORTGAGE ASSOCIATION MTGE 3% 17-1/2/57	USD	5,208,661	550,653,383	606,799,420	1.79%
FEDERAL NATIONAL MORTGAGE ASSOCIATION MTGE 3% 18-1/2/47	USD	5,584,555	624,338,408	672,320,215	1.99%
FEDERAL NATIONAL MORTGAGE ASSOCIATION MTGE 3% 18-1/5/58	USD	102,868	11,146,207	11,984,898	0.04%
FEDERAL NATIONAL MORTGAGE ASSOCIATION MTGE 3% 18-1/6/57	USD	91,896	9,957,317	10,706,556	0.03%
FEDERAL NATIONAL MORTGAGE ASSOCIATION MTGE 3% 18-1/9/57	USD	17,034	1,851,896	1,984,552	0.01%
FEDERAL NATIONAL MORTGAGE ASSOCIATION MTGE 3% 19-1/1/47	USD	2,128,539	236,015,638	256,252,711	0.76%
FEDERAL NATIONAL MORTGAGE ASSOCIATION MTGE 3% 19-1/8/49	USD	438,156	47,738,938	51,322,272	0.15%
FEDERAL NATIONAL MORTGAGE ASSOCIATION MTGE 3% 19-1/9/46	USD	345,124	38,340,500	41,549,296	0.12%
FEDERAL NATIONAL MORTGAGE ASSOCIATION MTGE 3% 22-1/12/51	USD	826,646	102,346,362	96,571,270	0.29%
FEDERAL NATIONAL MORTGAGE ASSOCIATION MTGE 3.5% 15-1/3/45	USD	417,603	44,692,490	51,054,400	0.15%
FEDERAL NATIONAL MORTGAGE ASSOCIATION MTGE 3.5% 16-1/7/46	USD	781,330	87,338,434	95,990,813	0.28%

投資タイプ・ 国・業種	銘柄	通貨	口数	償却原価 (日本円)	公正価値 (日本円)	対純資産 %
モーゲージ						
米国						
	貯蓄・抵当金融					
	FEDERAL NATIONAL MORTGAGE ASSOCIATION MTGE 3.5% 17-1/1/47	USD	341,347	36,226,911	41,884,917	0.12%
	FEDERAL NATIONAL MORTGAGE ASSOCIATION MTGE 3.5% 17-1/12/47	USD	621,908	67,366,126	76,225,756	0.23%
	FEDERAL NATIONAL MORTGAGE ASSOCIATION MTGE 3.5% 22-1/6/52	USD	2,474,246	322,330,569	300,402,479	0.89%
	FEDERAL NATIONAL MORTGAGE ASSOCIATION MTGE 4% 15-1/7/45	USD	566,656	64,753,820	71,420,583	0.21%
	FEDERAL NATIONAL MORTGAGE ASSOCIATION MTGE 4% 19-1/1/49	USD	660,642	75,062,134	83,301,271	0.25%
	FEDERAL NATIONAL MORTGAGE ASSOCIATION MTGE 4% 19-1/2/49	USD	224,007	25,295,997	28,245,342	0.08%
	FEDERAL NATIONAL MORTGAGE ASSOCIATION MTGE 4% 20-1/9/50	USD	838,554	113,279,898	104,907,185	0.31%
	FEDERAL NATIONAL MORTGAGE ASSOCIATION MTGE 4% 21-1/3/51	USD	2,225,664	301,158,973	279,144,594	0.82%
	FEDERAL NATIONAL MORTGAGE ASSOCIATION MTGE 4.5% 14-1/10/44	USD	249,277	33,210,120	32,535,444	0.10%
	FEDERAL NATIONAL MORTGAGE ASSOCIATION MTGE 4.5% 15-1/3/45	USD	381,541	50,901,950	49,798,423	0.15%
	FEDERAL NATIONAL MORTGAGE ASSOCIATION MTGE 4.5% 15-1/8/42	USD	952,931	117,049,375	123,646,901	0.37%
	FEDERAL NATIONAL MORTGAGE ASSOCIATION MTGE 4.5% 18-1/3/48	USD	295,082	33,785,499	38,245,285	0.11%
	FEDERAL NATIONAL MORTGAGE ASSOCIATION MTGE 4.5% 18-1/8/48	USD	167,025	19,085,524	21,561,368	0.06%
	FEDERAL NATIONAL MORTGAGE ASSOCIATION MTGE 4.5% 22-1/4/52	USD	200,958	28,320,764	25,668,615	0.08%
	FEDERAL NATIONAL MORTGAGE ASSOCIATION MTGE 4.5% 22-1/5/52	USD	76,971	10,847,425	9,843,752	0.03%
	FEDERAL NATIONAL MORTGAGE ASSOCIATION MTGE 4.5% 22-1/7/52	USD	322,635	44,590,293	41,082,776	0.12%
	FEDERAL NATIONAL MORTGAGE ASSOCIATION MTGE 4.5% 22-1/8/52	USD	1,238,210	171,737,562	157,728,729	0.47%
	FEDERAL NATIONAL MORTGAGE ASSOCIATION MTGE 5% 18-1/5/48	USD	1,950,645	226,938,106	257,749,706	0.76%
モーゲージ合計			149,396,102	17,278,314,001	18,315,463,484	54.10%
普通債券						
オーストラリア						
銀行						
	COMMONWEALTH BANK OF AUSTRALIA BDS 3.784% 22-14/3/32	USD	1,130,000	130,667,550	123,700,321	0.37%
カナダ						
化学						
	NUTRIEN LTD BDS 5% 19-1/4/49	USD	301,000	32,981,006	36,118,847	0.11%
イギリス						
バイオテクノロジー						
	CSL FIN. PLC BDS 3.85% 22-27/4/27	USD	262,000	33,425,205	33,172,597	0.10%
米国						
銀行						
	CITIGROUP INC BDS 4.45% 15-29/9/27	USD	651,000	73,623,280	82,226,183	0.24%
	GOLDMAN SACHS GROUP INC BDS 4.25% 15-21/10/25	USD	435,000	48,653,438	56,154,056	0.17%
バイオテクノロジー						
	ILLUMINA INC BDS 5.75% 22-13/12/27	USD	629,000	86,887,226	83,997,549	0.25%
建設・土木						
	COSTAR GROUP INC BDS 2.8% 20-15/7/30	USD	781,000	87,743,980	84,641,904	0.25%
	GXO LOGISTICS INC BDS 1.65% 22-15/7/26	USD	987,000	108,641,962	111,798,572	0.33%
総合型金融サービス						
	ARES CAPITAL CORP BDS 2.875% 22-15/6/27	USD	951,000	109,597,882	106,686,496	0.32%
	ARES CAPITAL CORP BDS 3.2% 21-15/11/31	USD	1,120,000	126,263,724	109,139,487	0.32%
	OWL ROCK CORE INCOME CORP BDS 4.7% 22-8/2/27	USD	107,000	13,736,986	12,766,872	0.04%
	OWL ROCK CORE INCOME CORP BDS 7.75% 22-16/9/27	USD	387,000	55,474,708	51,053,667	0.15%
	SUN COMMUNITIES OPERATING LP BDS 2.7% 21-15/7/31	USD	1,425,000	156,775,682	149,360,725	0.44%
電力						
	DUKE ENERGY CORP BDS 4.3% 22-15/3/28	USD	417,000	56,095,236	53,144,441	0.16%
	SOUTHERN CALIFORNIA EDISON CO BDS 5.85% 22-1/11/27	USD	534,000	79,087,562	72,778,670	0.21%

投資タイプ・ 国・業種	銘柄	通貨	口数	償却原価 (日本円)	公正価値 (日本円)	対純資産 %	
普通債券							
米国							
食品							
	JBS USA LUX SA / JBS USA FOOD CO / JBS BDS 3.625% 22-15/1/32	USD	539,000	58,409,214	57,708,634	0.17%	
	JBS USA LUX SA / JBS USA FOOD CO / JBS U BDS 5.5% 19-15/1/30	USD	792,000	88,707,966	99,679,312	0.29%	
	PILGRIM'S PRIDE CORP BDS 3.5% 21-1/3/32	USD	1,287,000	141,216,075	133,124,221	0.39%	
ソブリン							
	UNITED STATES OF AMERICA BDS 1.125% 21-31/8/28	USD	21,006,000	2,348,620,357	2,372,022,941	7.01%	
	UNITED STATES OF AMERICA BDS 2.375% 22-15/2/42	USD	388,800	44,192,382	39,474,113	0.12%	
	UNITED STATES OF AMERICA BDS 3% 22-15/8/52	USD	13,954,000	1,594,024,697	1,531,615,407	4.52%	
	UNITED STATES OF AMERICA BDS 3.875% 22-30/11/27	USD	10,915,000	1,494,724,263	1,434,835,246	4.24%	
	UNITED STATES OF AMERICA BDS 3.875% 22-30/11/29	USD	4,748,000	657,578,662	623,831,915	1.84%	
	UNITED STATES OF AMERICA BDS 4% 22-15/11/42	USD	19,634,000	2,726,720,004	2,553,772,906	7.54%	
	UNITED STATES OF AMERICA BDS 4.125% 22-15/11/32	USD	7,710,800	1,099,799,188	1,042,200,662	3.08%	
	UNITED STATES OF AMERICA BDS 4.5% 22-15/11/25	USD	3,206,000	440,810,032	425,956,938	1.26%	
ヘルスケア・プロバイダー/ヘルスケア・サービス							
	CENTENE CORP BDS 2.45% 21-15/7/28	USD	589,000	65,290,650	65,680,747	0.19%	
	CENTENE CORP BDS 3% 20-15/10/30	USD	893,000	100,460,203	96,854,197	0.29%	
	CENTENE CORP BDS 4.25% 20-15/12/27	USD	901,000	113,724,918	111,866,002	0.33%	
	GE HEALTHCARE HOLDING LLC BDS 5.65% 22-15/11/27	USD	498,000	72,557,802	66,718,820	0.20%	
	GE HEALTHCARE HOLDING LLC BDS 5.857% 22-15/3/30	USD	594,000	86,891,552	80,583,680	0.24%	
	GE HEALTHCARE HOLDING LLC BDS 5.905% 22-22/11/32	USD	856,000	125,219,959	117,767,927	0.35%	
	UNITEDHEALTH GROUP INC BDS 5.25% 22-15/2/28	USD	394,000	58,213,430	53,324,868	0.16%	
保険							
	ATHENE GLOBAL FUNDING BDS 2.717% 22-7/1/29	USD	1,121,000	130,170,520	122,669,033	0.36%	
	BROWN & BROWN INC BDS 4.2% 22-17/3/32	USD	315,000	37,047,940	36,265,729	0.11%	
レジャー用品							
	HASBRO INC BDS 3.9% 19-19/11/29	USD	1,704,000	189,513,161	200,832,210	0.59%	
	HASBRO INC BDS 5.1% 14-15/5/44	USD	697,000	81,351,981	79,192,192	0.23%	
	HASBRO INC BDS 6.35% 10-15/3/40	USD	364,000	49,759,128	47,459,484	0.14%	
メディア							
	VERISK ANALYTICS INC BDS 4% 15-15/6/25	USD	293,000	33,236,194	37,642,028	0.11%	
石油・ガス・消耗燃料							
	ENERGY TRANSFER LP BDS 5.55% 22-15/2/28	USD	374,000	50,993,804	48,926,003	0.14%	
	ENERGY TRANSFER LP BDS 5.75% 22-15/2/33	USD	374,000	51,001,485	48,374,546	0.14%	
	EQT CORP BDS 3.125% 21-15/5/26	USD	1,170,000	129,744,186	142,065,042	0.42%	
	EQT CORP BDS 5.7% 22-1/4/28	USD	308,000	44,202,155	40,472,888	0.12%	
不動産投資法人							
	AGREE LP BDS 2.9% 20-1/10/30	USD	1,153,000	125,294,318	124,258,364	0.37%	
	GLP CAPITAL LP / GLP FIN. II INC BDS 5.3% 18-15/1/29	USD	87,000	10,481,624	10,881,894	0.03%	
貯蓄・抵当金融							
	ROCKET MORTGAGE LLC / ROCKET MORTGAGE CO-BDS 4% 21-15/10/33	USD	1,124,000	124,741,590	110,978,255	0.33%	
普通債券合計				108,106,600	13,574,354,867	13,123,776,591	38.76%
投資有価証券公正価値合計				270,590,702	32,415,057,170	32,957,358,722	97.34%

D I A Mマネーマザーファンド

運用報告書

第14期（決算日 2023年4月5日）

（計算期間 2022年4月6日～2023年4月5日）

D I A Mマネーマザーファンドの第14期の運用状況をご報告申し上げます。

当ファンドの仕組みは次の通りです。

信託期間	2009年10月29日から無期限です。
運用方針	安定した収益の確保をめざします。
主要投資対象	国内発行体の公社債、転換社債、ユーロ円債、資産担保証券ならびにCD、CP、コールローン等の国内短期金融資産を主要投資対象とします。
主な組入制限	株式への投資割合は、純資産総額の10%以下とします。 外貨建て資産への投資は行いません。

■最近5期の運用実績

決算期	基準価額		債券組入比率	新株予約権付社債(転換社債)	債券先物比率	純資産総額
	期騰	期中落率				
10期(2019年4月5日)	円	%	%	%	%	百万円
11期(2020年4月6日)	10,098	△0.0	79.4	—	—	16,167
12期(2021年4月5日)	10,089	△0.1	69.3	—	—	1,139
13期(2022年4月5日)	10,080	△0.1	62.4	—	—	1,064
14期(2023年4月5日)	10,071	△0.1	76.3	—	—	1,192
14期(2023年4月5日)	10,063	△0.1	71.8	—	—	1,253

(注1) 債券先物比率は、買建比率－売建比率です。

(注2) 当ファンドのコンセプトに適した指数が存在しないため、ベンチマーク及び参考指標を定めておりません。

(注3) △(白三角)はマイナスを意味しています(以下同じ)。

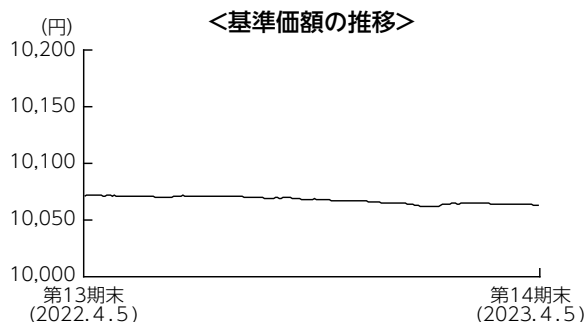
■当期中の基準価額の推移

年 月 日	基 準 価 額	騰 落 率	債 組 入 比 率	新 株 予 約 権 付 社 債 (転 換 社 債) 組 入 比 率	債 先 物 比 率
(期 首) 2022年 4 月 5 日	10,071	—	76.3	—	—
4 月 末	10,071	0.0	76.3	—	—
5 月 末	10,071	0.0	76.3	—	—
6 月 末	10,071	0.0	75.5	—	—
7 月 末	10,071	0.0	75.5	—	—
8 月 末	10,069	△0.0	75.5	—	—
9 月 末	10,068	△0.0	75.5	—	—
10 月 末	10,067	△0.0	75.6	—	—
11 月 末	10,065	△0.1	75.9	—	—
12 月 末	10,062	△0.1	75.9	—	—
2023年 1 月 末	10,064	△0.1	75.3	—	—
2 月 末	10,064	△0.1	75.3	—	—
3 月 末	10,063	△0.1	71.8	—	—
(期 末) 2023年 4 月 5 日	10,063	△0.1	71.8	—	—

(注1) 騰落率は期首比です。

(注2) 債券先物比率は、買建比率－売建比率です。

■当期の運用経過（2022年4月6日から2023年4月5日まで）



基準価額の推移

当期末の基準価額は10,063円となり、前期末比で0.1%下落しました。

基準価額の主な変動要因

当ファンドは、主としてわが国の短期公社債に投資し、安定した収益の確保をめざした運用を行いましたが、日銀のマイナス金利政策の影響が大きく基準価額は前期末比で下落して期末を迎えました。

投資環境

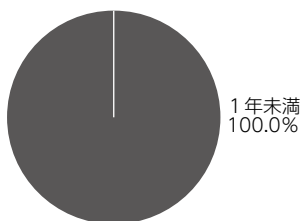
国内短期金融市場では、3ヵ月物国庫短期証券利回りは日銀がマイナス金利政策を含む大規模な金融緩和政策を継続している影響により、マイナス圏で推移しました。

ポートフォリオについて

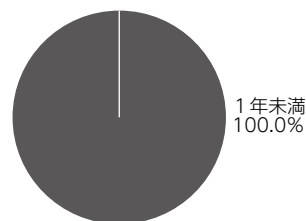
残存期間の短い国債などで運用を行いました。

【運用状況】 ※比率は組入債券の時価評価額に対する割合です。

○残存年限別構成比 期首（前期末）



当期末



今後の運用方針

2023年4月9日に黒田日銀総裁の後任として植田和男氏が日銀総裁に就任しますが、新体制発足後も急速な金融引き締めは見込みにくく、金融政策は緩和的な状態を維持するものと見られます。そのため、今後も公社債などへの投資を通じて、安定的な運用をめざします。

■ 1万口当たりの費用明細

計算期間中に発生した費用はありません。

■ 売買及び取引の状況 (2022年4月6日から2023年4月5日まで)

公社債

		買付額	売付額
		千円	千円
国内	国債証券	901,029	(910,000)

(注1) 金額は受渡代金です(経過利子分は含まれておりません)。

(注2) ()内は償還による減少分で、上段の数字には含まれておりません。

■ 利害関係人との取引状況等 (2022年4月6日から2023年4月5日まで)

期中の利害関係人との取引状況

決算期	当			期		
	買付額等 A	うち利害関係人 との取引状況B	B/A	売付額等 C	うち利害関係人 との取引状況D	D/C
金銭信託	百万円 0.028	百万円 0.028	%	百万円 0.028	百万円 0.028	%
		100.0				100.0

利害関係人とは、投資信託及び投資法人に関する法律第11条第1項に規定される利害関係人であり、当期における当ファンドにかかる利害関係人とは、みずほ信託銀行です。

■組入資産の明細

公社債

(A) 債券種類別開示

国内（邦貨建）公社債

区 分	当 期				末		
	額 面 金 額	評 価 額	組 入 比 率	うち B B 格 以下組入比率	残 存 期 間 別 組 入 比 率		
					5 年 以 上	2 年 以 上	2 年 未 満
	千円	千円	%	%	%	%	%
国 債 証 券	900,000	900,426	71.8	—	—	—	71.8
合 計	900,000	900,426	71.8	—	—	—	71.8

(注) 組入比率は、期末の純資産総額に対する評価額の比率であり、小数点第2位を四捨五入しています。

(B) 個別銘柄開示

国内（邦貨建）公社債銘柄別

銘 柄	当 期		末	
	利 率	額 面 金 額	評 価 額	償 還 年 月 日
(国債証券)	%	千円	千円	
4 2 4 回 利付国庫債券（2年）	0.0050	200,000	200,020	2023/05/01
4 2 6 回 利付国庫債券（2年）	0.0050	200,000	200,090	2023/07/01
4 2 7 回 利付国庫債券（2年）	0.0050	200,000	200,102	2023/08/01
4 2 9 回 利付国庫債券（2年）	0.0050	200,000	200,140	2023/10/01
4 3 0 回 利付国庫債券（2年）	0.0050	100,000	100,074	2023/11/01
合 計	—	900,000	900,426	—

■投資信託財産の構成

2023年4月5日現在

項 目	当 期		末	
	評 価 額	比 率	評 価 額	比 率
公 社 債	千円	%	千円	%
	900,426	71.8	900,426	71.8
コ ー ル ・ ロ ー ン 等 、 そ の 他	353,089	28.2	353,089	28.2
投 資 信 託 財 産 総 額	1,253,515	100.0	1,253,515	100.0

(注) 評価額の単位未満は切捨ててあります。%は、小数点第2位を四捨五入しています。

■資産、負債、元本および基準価額の状況

(2023年4月5日)現在

項 目	当 期 末
(A) 資 産	1,253,515,428円
コ ー ル ・ 公 司	353,078,860
未 収 金	900,426,000
前 払 利 息	10,144
	424
(B) 負 債	-
(C) 純 資 産 総 額(A-B)	1,253,515,428
元 本	1,245,658,613
次 期 繰 越 損 益	7,856,815
(D) 受 益 権 総 口 数	1,245,658,613口
1 万 口 当 た り 基 準 価 額(C/D)	10,063円

(注1) 期首元本額	1,184,299,773円	みずほジャパン・アクティブ・ストラテジー (通貨選択型) ブラジルレアルコース	9,925円
追加設定元本額	67,418,522円	マシュエズ・アジア株式ファンド	29,641,137円
一部解約元本額	6,059,682円	One世界分散セレクト (Aコース)	99,040円
(注2) 期末における元本の内訳		One世界分散セレクト (Bコース)	99,040円
バンクローン・ファンド (ヘッジなし)	15,843,407円	One世界分散セレクト (Cコース)	99,040円
バンクローン・ファンド (ヘッジあり)	13,867,169円	世界8資産リスク分散バランスファンド (目標払出し型)	99,109円
バンクローン・ファンド (ヘッジなし/年1回決算型)	1,088,285円	モルガン・スタンレーUSハイイールド債券ファンド (毎月決算型) (為替ヘッジあり)	188,380円
バンクローン・ファンド (ヘッジあり/年1回決算型)	98,095円	モルガン・スタンレーUSハイイールド債券ファンド (毎月決算型) (為替ヘッジなし)	109,063円
新光ビムコ・ストラテジック・インカム・ファンド10月号	3,959,763円	モルガン・スタンレーUSハイイールド債券ファンド (年1回決算型) (為替ヘッジあり)	297,442円
新光ビムコ・ストラテジック・インカム・ファンド11月号	989,197円	モルガン・スタンレーUSハイイールド債券ファンド (年1回決算型) (為替ヘッジなし)	118,977円
新光ビムコ・ストラテジック・インカム・ファンド12月号	494,102円	ファンドスミス・グローバル・エクイティ・ファンド	99,255,584円
新光ビムコ・ストラテジック・インカム・ファンド1月号	494,102円	リスクコントロール世界8資産/バランスファンド (F OF S 用) (適格機関投資家専用)	27,831,876円
新光ビムコ・ストラテジック・インカム・ファンド2月号	48,517円	期末元本合計	1,245,658,613円
新光ビムコ・ストラテジック・インカム・ファンド3月号	395,083円		
新光ビムコ・ストラテジック・インカム・ファンド4月号	11,377円		
新光ビムコ・ストラテジック・インカム・ファンド5月号	98,027円		
新光ビムコ・ストラテジック・インカム・ファンド6月号	989,197円		
新光ビムコ・ストラテジック・インカム・ファンド7月号	395,083円		
新光ビムコ・ストラテジック・インカム・ファンド8月号	494,102円		
新光ビムコ・ストラテジック・インカム・ファンド9月号	494,102円		
ダブルライン・シラー・ケープ米国株式プラス<為替ヘッジあり>	791,316円		
ダブルライン・シラー・ケープ米国株式プラス<為替ヘッジなし>	2,474,972円		
クルーズコントロール	990,000,991円		
リスク抑制世界8資産バランスファンド (DC)	39,586,646円		
DIAM新興国ソブリンオープン通貨選択シリーズ<円コース>	870,000円		
DIAM新興国ソブリンオープン通貨選択シリーズ<豪ドルコース>	530,000円		
DIAM新興国ソブリンオープン通貨選択シリーズ<南アフリカランドコース>	70,000円		
DIAM新興国ソブリンオープン通貨選択シリーズ<ブラジルレアルコース>	10,530,000円		
DIAM新興国ソブリンオープン通貨選択シリーズ<中国元コース>	149,716円		
DIAM新興国ソブリンオープン通貨選択シリーズ<米ドルコース>	5,972円		
USストラテジック・インカム・ファンドAコース (為替ヘッジあり)	993,740円		
USストラテジック・インカム・ファンドBコース (為替ヘッジなし)	1,987,479円		
DIAM・ジャナス グローバル債券コアプラス・ファンド<DC年金>	9,935円		
みずほジャパン・アクティブ・ストラテジー (通貨選択型) 円コース	9,925円		
みずほジャパン・アクティブ・ストラテジー (通貨選択型) 米ドルコース	9,925円		
みずほジャパン・アクティブ・ストラテジー (通貨選択型) 豪ドルコース	9,925円		
みずほジャパン・アクティブ・ストラテジー (通貨選択型) メキシコペソコース	9,925円		
みずほジャパン・アクティブ・ストラテジー (通貨選択型) トルコリラコース	9,925円		

■損益の状況

当期 自2022年4月6日 至2023年4月5日

項	目	当 期
(A) 配 当 等 収 益		276,679円
受 取 利 息		389,729
支 払 利 息		△113,050
(B) 有 価 証 券 売 買 損 益		△1,274,900
売 買 損 益		△1,274,900
(C) 当 期 損 益 金(A+B)		△998,221
(D) 前 期 繰 越 損 益 金		8,464,251
(E) 解 約 差 損 益 金		△40,693
(F) 追 加 信 託 差 損 益 金		431,478
(G) 合 計(C+D+E+F)		7,856,815
次 期 繰 越 損 益 金(G)		7,856,815

(注1) (B)有価証券売買損益は期末の評価換えによるものを含みます。

(注2) (E)解約差損益金とあるのは、中途解約の際、元本から解約価額を差し引いた差額分をいいます。

(注3) (F)追加信託差損益金とあるのは、信託の追加設定の際、追加設定をした価額から元本を差し引いた差額分をいいます。