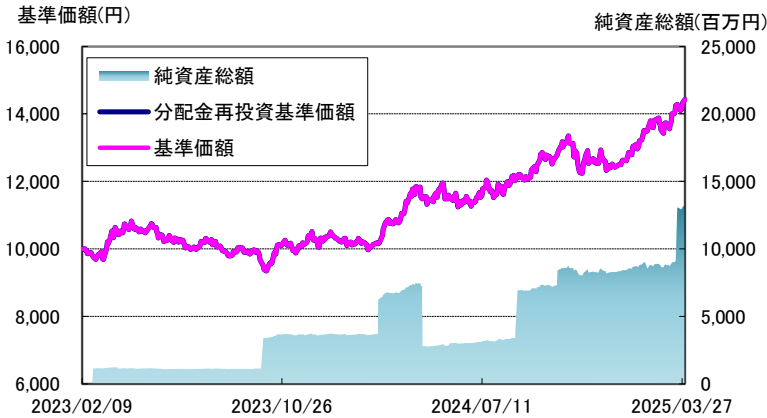


Oneゴールド・ファンド（為替ヘッジあり）〈ラップ専用〉

追加型投信／海外／その他資産（商品）
2025年3月31日基準

運用実績

運用実績の推移



（設定日：2023年2月10日）

基準価額は1万口当たり・信託報酬控除後の価額です。なお、信託報酬率は「ファンドの費用」をご覧ください。

分配金再投資基準価額は、税引前の分配金を再投資したものとみなして計算したものであり、実際の基準価額とは異なります。

分配金再投資基準価額＝前日分配金再投資基準価額×（当日基準価額÷前日基準価額）（※決算日の当日基準価額は税引前分配金込み）

基準価額は設定日前日を10,000円として計算しています。

上記は過去の実績であり、将来の運用成果等をお約束するものではありません。

基準価額・純資産総額

基準価額	14,433 円
純資産総額	13,227 百万円

※ 基準価額は1万口当たり。

ポートフォリオ構成

上場投資信託証券(ETF)組入比率	99.1 %
現金等比率	0.9 %
組入銘柄数	1

※1 比率は純資産総額に対する割合です。

※2 現金等の中には未払金や為替ヘッジに伴う評価損益等が含まれるため、比率が一時的にマイナスとなる場合があります。

分配金実績(税引前) ※直近3年分

第1期(2023.05.08)	0 円
第2期(2024.05.08)	0 円
設定来累計分配金	0 円

※1 分配金は1万口当たり。

※2 上記の分配金は過去の実績であり、将来の分配金の支払いおよびその金額について保証するものではありません。

※3 分配金額は、分配方針に基づいて委託会社が決定します。あらかじめ一定の額の分配をお約束するものではありません。分配金が支払われない場合もあります。

騰落率(税引前分配金再投資)

1カ月	3カ月	6カ月	1年	2年	設定来
6.79%	16.26%	13.18%	30.64%	37.03%	44.33%

※1 騰落率は、税引前の分配金を再投資したものととして算出していますので、実際の投資家利回りとは異なります。

※2 上記は過去の実績であり、将来の運用成果等をお約束するものではありません。

※3 各期間は、基準日から過去に遡っています。また、設定来の騰落率については、設定当初の投資元本を基に計算しています。

当月の基準価額変動の要因分析(単位:円)

ETF要因	955
為替要因	-37
信託報酬	-2
分配金	0
その他の要因	2
合計	918

※1 左記の要因分析は、組入資産の値動き等が基準価額に与えた影響をご理解いただくために「簡便法」により計算しておりますので、その正確性、完全性を保証するものではありません。

※2 その他の要因は、ETF要因、為替要因(ヘッジコスト)、信託報酬、分配金以外による基準価額の騰落額を表示しています。

※ 当資料は5枚ものです。

※ P.5の「当資料のお取り扱いについてのご注意」をご確認ください。



アセットマネジメントOne

Oneゴールド・ファンド（為替ヘッジあり）＜ラップ専用＞

2025年3月31日基準

通貨別構成比

通貨	組入比率
USDドル	99.1%

※ 比率は純資産総額に対する割合です。

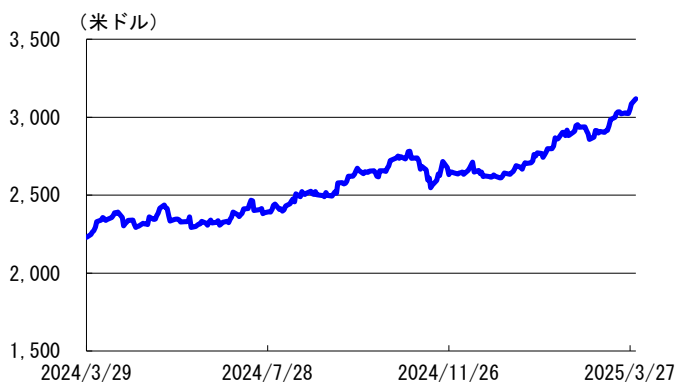
ETF組入銘柄

No.	銘柄	組入比率(%)
1	SPDR GOLD MINISHARES TRUST	99.1

※ 比率は純資産総額に対する割合です。

参考

金価格推移（米ドルベース）（直近1年：日次）



※金価格はBloombergのデータをもとに委託会社が作成しています。

マーケットの動向とファンドの動き

金地金価格は上昇しました。トランプ政権の通商政策をめぐる不透明感などを背景に、世界的な景気減速懸念が意識されたことなどが上昇要因となりました。

当ファンドは金地金価格への連動をめざす上場投資信託証券に投資を行い、組入外貨建資産については対円で為替ヘッジを行いました。こうした運用の結果、金地金価格の上昇を受けて、基準価額は上昇しました。

※上記のマーケット動向とファンドの動きは、過去の実績であり将来の運用成果等をお約束するものではありません。

※当資料中の各数値については、表示桁未満の数値がある場合、四捨五入して表示しています。

※ 当資料は5枚ものです。

※ P.5の「当資料のお取扱いについてのご注意」をご確認ください。



アセットマネジメントOne

Oneゴールド・ファンド（為替ヘッジあり）〈ラップ専用〉

2025年3月31日基準

ファンドの特色(くわしくは投資信託説明書(交付目論見書)を必ずご覧ください)

信託財産の成長を図ることを目的として、運用を行います。

- 主として、日本を含む世界の金融商品取引所に上場されている、金地金価格への連動をめざす投資信託証券に投資を行います。
 - ・ 投資を行う上場投資信託証券(ETF)の選定および変更にあたっては、当ファンドの商品性および運用上の効率性等を勘案し委託会社の判断により決定するものとします。
 - ・ 金地金への直接投資は行いません。
 - 上場投資信託証券(ETF)の組入比率は、原則として高位を維持します。
 - 組入外貨建資産については、原則として対円で為替ヘッジを行います。
 - ・ 国際的な金地金の取引は米ドル建てで行われているため、上場投資信託証券(ETF)を通じて投資した場合も、米ドルの為替変動の影響を受けますが、対円で為替ヘッジを行うことで為替リスクの低減を図ります。
 - 年1回決算を行います。
 - ・ 毎年5月8日(休業日の場合は翌営業日。)に決算を行い、基準価額水準、市況動向等を勘案して分配金額を決定します。
 - ・ 将来の分配金の支払いおよびその金額について保証するものではありません。
 - ・ 分配金額は、分配方針に基づいて委託会社が決定します。あらかじめ一定の額の分配をお約束するものではありません。分配金が支払われない場合もあります。
- ※ 資金動向、市況動向等によっては、上記の運用ができない場合があります。

主な投資リスクと費用(くわしくは投資信託説明書(交付目論見書)を必ずご覧ください)

当ファンドは、値動きのある有価証券等(外貨建資産には為替変動リスクもあります。)に投資しますので、ファンドの基準価額は変動します。**これらの運用による損益はすべて投資者のみなさまに帰属します。したがって、投資者のみなさまの投資元本は保証されているものではなく、基準価額の下落により、損失を被り、投資元本を割り込むことがあります。また、投資信託は預貯金と異なります。**

なお、基準価額の変動要因は、下記に限定されるものではありません。その他の留意点など、くわしくは投資信託説明書(交付目論見書)をご覧ください。

- 価格変動リスク…………… 当ファンドは、金地金価格への連動をめざす上場投資信託証券(ETF)に投資を行います。実質的な投資対象である金の価格は、政治・経済要因、年間の産出量、工業需要、投機目的などによる様々な需給の変化や為替・金利変動などの影響を受けて変動します。金の価格が下落した場合には、その影響を受け、基準価額が下落する要因となります。
- 金利変動リスク…………… 一般に、金利がつかない現物の金は、金利の上昇局面において、他資産との相対的な魅力が低下することから、金の価格は下落する傾向があります。当ファンドは上場投資信託証券(ETF)を通じて、実質的に金に投資を行うため、金利変動によって基準価額は変動します。
- 為替変動リスク…………… 為替相場は、各国の政治情勢、経済状況等の様々な要因により変動し、外貨建資産の円換算価格に影響をおよぼします。当ファンドは、組入外貨建資産について原則として対円で為替ヘッジを行い為替リスクの低減をめざしますが、為替リスクを完全に排除できるものではなく為替相場の影響を受ける場合があります。また、為替ヘッジには、円金利がヘッジ対象通貨の金利よりも低い場合、その金利差相当分程度のコストがかかることにご留意ください。
- 流動性リスク…………… 有価証券等を売却または取得する際に市場規模や取引量、取引規制等により、その取引価格が影響を受ける場合があります。一般に市場規模が小さい場合や取引量が少ない場合には、市場実勢から期待できる価格どおりに取引できないことや、値動きが大きくなることがあり、基準価額に影響をおよぼす要因となります。また、投資する上場投資信託証券(ETF)が上場廃止等となった場合には、市場での売却または取得が困難となることにより、基準価額が下落する要因となります。

当ファンドへの投資に伴う主な費用は信託報酬などです。

費用の詳細につきましては、当資料中の「ファンドの費用」および投資信託説明書(交付目論見書)をご覧ください。

※ 当資料は5枚ものです。

※ P.5の「当資料のお取扱いについてのご注意」をご確認ください。

Oneゴールド・ファンド（為替ヘッジあり）＜ラップ専用＞

2025年3月31日基準

お申込みメモ(くわしくは投資信託説明書(交付目論見書)を必ずご覧ください)

購入単位	販売会社が定める単位(当初元本1口=1円)
購入価額	購入申込受付日の翌営業日の基準価額(基準価額は1万口当たりで表示しています。)
購入代金	販売会社が定める期日までにお支払いください。
換金単位	販売会社が定める単位
換金価額	換金申込受付日の翌営業日の基準価額
換金代金	原則として換金申込受付日から起算して5営業日目からお支払いします。
申込締切時間	原則として営業日の午後3時30分までに販売会社が受付けたものを当日分のお申込みとします。 なお、販売会社によっては異なる場合がありますので、詳しくは販売会社にお問い合わせください。
購入・換金申込不可日	以下のいずれかに該当する日には、購入・換金のお申込みの受付を行いません。 ・ニューヨーク証券取引所の休業日 ・ニューヨークの銀行の休業日
換金制限	信託財産の資金管理を円滑に行うため、大口の換金請求に制限を設ける場合があります。
購入・換金申込受付の中止および取消し	金融商品取引所等における取引の停止、外国為替取引の停止、決済機能の停止、その他やむを得ない事情があるときは、購入・換金のお申込みの受付を中止することおよびすでに受付けた購入・換金のお申込みの受付を取り消す場合があります。 また、投資を行った投資信託証券の換金停止があるときは、換金のお申込みの受付を中止することおよびすでに受付けた換金のお申込みの受付を取り消す場合があります。
信託期間	無期限(2023年2月10日設定)
繰上償還	次のいずれかに該当する場合には、受託会社と合意の上、信託契約を解約し、当該信託を終了(繰上償還)することができます。 ・信託契約を解約することが受益者のために有利であると認める場合 ・純資産総額が30億円を下回るようになった場合 ・やむを得ない事情が発生した場合
決算日	毎年5月8日(休業日の場合は翌営業日)
収益分配	年1回の毎決算日に、収益分配方針に基づいて収益分配を行います。 ※お申込コースには、「分配金受取コース」と「分配金再投資コース」があります。ただし、販売会社によっては、どちらか一方のみの取扱いとなる場合があります。詳細は販売会社までお問い合わせください。
課税関係	課税上は株式投資信託として取り扱われます。 原則として、分配時の普通分配金ならびに換金時の値上がり益および償還時の償還差益に対して課税されます。 ※税法が改正された場合等には、上記内容が変更となることがあります。
その他	当ファンドは、ラップ口座にかかる契約に基づいて、ラップ口座の資金を運用するためのファンドです。 したがって、当ファンドのお申込みは、販売会社にラップ口座を開設した投資者等に限りです。

ファンドの費用(くわしくは投資信託説明書(交付目論見書)を必ずご覧ください)

以下の手数料等の合計額、その上限額については、購入金額や保有期間等に応じて異なりますので、あらかじめ表示することができません。
※税法が改正された場合等には、税込手数料等が変更となることがあります。

●投資者が直接的に負担する費用	
購入時手数料	ありません。
換金手数料	ありません。
信託財産留保額	ありません。
●投資者が信託財産で間接的に負担する費用	
運用管理費用(信託報酬)	ファンドの日々の純資産総額に対して 年率0.254%~0.554%(概算) ※上記は投資対象とする上場投資信託証券(ETF)の運用管理費用(信託報酬)を合わせた実質的な信託報酬率であり、当該ETFの組入銘柄・組入状況等により変動する場合があります。
その他の費用・手数料	その他の費用・手数料として、お客様の保有期間中、以下の費用等を信託財産からご負担いただきます。 ・組入有価証券等の売買の際に発生する売買委託手数料、信託事務の処理に要する諸費用、外国での資産の保管等に要する費用、監査法人等に支払うファンドの監査にかかる費用 等 ※これらの費用等は、定期的に見直されるものや売買条件等により異なるものがあるため、事前に料率・上限額等を示すことができません。

※ 当資料は5枚ものです。

※ P.5の「当資料のお取り扱いについてのご注意」をご確認ください。



アセットマネジメントOne

Oneゴールド・ファンド（為替ヘッジあり）＜ラップ専用＞

2025年3月31日基準

投資信託ご購入の注意

投資信託は、

- ① 預金等や保険契約ではありません。また、預金保険機構及び保険契約者保護機構の保護の対象ではありません。加えて、証券会社を通して購入していない場合には投資者保護基金の対象にもなりません。
- ② 購入金額については元本保証及び利回り保証のいずれもありません。
- ③ 投資した資産の価値が減少して購入金額を下回る場合がありますが、これによる損失は購入者が負担することとなります。

当資料のお取扱いについてのご注意

- 当資料は、アセットマネジメントOne株式会社が作成した販売用資料です。
- お申込みの際は、販売会社からお渡しする投資信託説明書（交付目論見書）の内容を必ずご確認ください。ご自身でご判断ください。
- 当ファンドは、株式等の値動きのある有価証券（外貨建資産には為替リスクもあります）に投資をしますので、市場環境、組入有価証券の発行者に係る信用状況等の変化により基準価額は変動します。このため、投資者の皆さまの投資元本は保証されているものではなく、基準価額の下落により、損失を被り、投資元本を割り込むことがあります。ファンドの運用による損益は全て投資者の皆さまに帰属します。また、投資信託は預貯金とは異なります。
- 当資料は、アセットマネジメントOne株式会社が信頼できると判断したデータにより作成しておりますが、その内容の完全性、正確性について、同社が保証するものではありません。また掲載データは過去の実績であり、将来の運用成果を保証するものではありません。
- 当資料における内容は作成時点（2025年4月9日）のものであり、今後予告なく変更される場合があります。

◆収益分配金に関する留意事項◆

- 収益分配は、計算期間中に発生した運用収益（経費控除後の配当等収益および売買益（評価益を含みます。))を超えて行われる場合があります。したがって、分配金の水準は、必ずしも計算期間におけるファンドの収益率を示すものではありません。
- 受益者の個別元本の状況によっては、分配金の全額または一部が、実質的には元本の一部払戻しに相当する場合があります。個別元本とは、追加型投資信託を保有する受益者毎の取得元本のことで、受益者毎に異なります。
- 分配金は純資産総額から支払われます。このため、分配金支払い後の純資産総額は減少することとなり、基準価額が下落する要因となります。計算期間中の運用収益以上に分配金の支払いを行う場合、当期決算日の基準価額は前期決算日と比べて下落することとなります。

◆委託会社およびファンドの関係法人◆

＜委託会社＞アセットマネジメントOne株式会社
 金融商品取引業者 関東財務局長（金商）第324号
 加入協会：一般社団法人投資信託協会
 一般社団法人日本投資顧問業協会
 ＜受託会社＞みずほ信託銀行株式会社
 ＜販売会社＞販売会社一覧をご覧ください

◆委託会社の照会先◆

アセットマネジメントOne株式会社
 コールセンター 0120-104-694
 （受付時間：営業日の午前9時～午後5時）
 ホームページ URL <https://www.am-one.co.jp/>

販売会社（お申込み、投資信託説明書（交付目論見書）のご請求は、以下の販売会社へお申し出ください）

○印は協会への加入を意味します。

2025年4月9日現在

商号	登録番号等	日本証券業協会	一般社団法人日本投資顧問業協会	一般社団法人金融先物取引業協会	一般社団法人第二種金融商品取引業協会	備考
みずほ証券株式会社	金融商品取引業者 関東財務局長（金商）第94号	○	○	○	○	

●その他にもお取扱いを行っている販売会社がある場合があります。

また、上記の販売会社は今後変更となる場合がありますため、販売会社または委託会社の照会先までお問い合わせください。

＜備考欄について＞

※1 新規募集の取扱いおよび販売業務を行っておりません。

※2 備考欄に記載されている日付からのお取扱いとなりますのでご注意ください。

※3 備考欄に記載されている日付からお取扱いを行いませんのでご注意ください。

（原則、金融機関コード順）

※ 当資料は5枚ものです。



アセットマネジメントOne