

# 運用報告書 (全体版)

第1期<決算日2020年3月25日>

## One DC 先進国リートインデックスファンド

当ファンドの仕組みは次の通りです。

商品分類	追加型投信/海外/不動産投信 (インデックス型)	
信託期間	2019年6月28日から無期限です。	
運用方針	S & P 先進国 REITインデックス (除く日本、円換算ベース、配当込み、為替ヘッジなし) に連動する投資成果を図ることを目的として、運用を行います。	
主要投資対象	One DC 先進国リートインデックスファンド	外国リート・パッシブ・ファンド・マザーファンド受益証券を主要投資対象とします。
	外国リート・パッシブ・ファンド・マザーファンド	日本を除く世界各国の不動産投資信託証券*を主要投資対象とします。 ※海外の証券取引所に上場 (これに準ずるものを含みます。) されている不動産投資信託証券とします。
運用方法	マザーファンド受益証券の組入比率は、原則として高位を保ちます。実質組入外貨建資産については、原則として為替ヘッジを行いません。	
組入制限	マザーファンド受益証券への投資割合には、制限を設けません。 不動産投資信託証券への実質投資割合には、制限を設けません。 外貨建資産への実質投資割合には、制限を設けません。	
分配方針	決算日 (毎年3月25日。休業日の場合は翌営業日。) に、繰越分を含めた経費控除後の配当等収益および売買益 (評価益を含みます。) 等の全額を分配対象額とし、基準価額水準、市況動向等を勘案して、分配金額を決定します。ただし、分配対象額が少額の場合は分配を行わない場合があります。	

受益者の皆さまへ

毎々格別のお引立てに預かり厚くお礼申し上げます。

さて、「One DC 先進国リートインデックスファンド」は、2020年3月25日に第1期の決算を行いました。ここに、運用経過等をご報告申し上げます。

今後とも一層のご愛顧を賜りますようお願い申し上げます。

<運用報告書に関するお問い合わせ先>

コールセンター：0120-104-694

受付時間：営業日の午前9時から午後5時まで

お客さまのお取引内容につきましては、購入された

販売会社にお問い合わせください。

アセットマネジメントOne株式会社

東京都千代田区丸の内1-8-2

<http://www.am-one.co.jp/>

# One DC 先進国リートインデックスファンド

## ■設定以来の運用実績

決算期	基準価額			S&P 先進国 REITインデックス (除く日本、円換算ベース、 配当込み、為替ヘッジなし)		投資信託、 証券、 債券、 資産比率	純資産額
	(分配落)	税金 込 分 配	み 金 騰 落	中 率	(ベンチマーク)		
(設定日) 2019年6月28日	円	円		%	ポイント (6月27日) 128,511.07	%	百万円
1期(2020年3月25日)	10,000	-	-	-	92,055.02	-	1
	7,010	0	△29.9		△28.4	99.3	26

(注1) 設定日の基準価額は設定当初の金額、純資産総額は設定当初の元本額を表示しております。

(注2) 当ファンドはマザーファンドを組入れますので、「投資信託受益証券、投資証券組入比率」は実質比率を記載しております。

(注3) ベンチマークはS&P 先進国 REITインデックス (除く日本、円換算ベース、配当込み、為替ヘッジなし) であり、算出にあたっては米ドルベース指数をもとに委託会社が独自に円換算しています (以下同じ)。

(注4) S&P 先進国 REITインデックスは、S&P Globalの一部門であるS&Pダウ・ジョーンズ・インデックスLLCまたはその関連会社 (「SPDJ」) の商品であり、これを利用するライセンスが委託会社に付与されています。Standard & Poor's®およびS&P®は、S&P Globalの一部門であるスタンダード・プアーズ・ファイナンシャル・サービシーズLLC (「S&P」) の登録商標で、Dow Jones®は、ダウ・ジョーンズ・トレードマーク・ホールディングズLLC (「Dow Jones」) の登録商標です。本商品は、SPDJ、Dow Jones、S&P、それらの各関連会社によってスポンサー、保証、販売、または販売促進されているものではなく、これらのいずれの関係者も、かかる商品への投資の妥当性に関するいかなる表明も行わず、S&P 先進国 REITインデックスのいかなる過誤、遺漏、または中断に対しても一切責任を負いません (以下同じ)。

(注5) △ (白三角) はマイナスを意味しています (以下同じ)。

## ■当期中の基準価額と市況の推移

年 月 日	基 準 価 額		S & P 先進国 REIT インデックス (除く日本、円換算ベース、 配当込み、為替ヘッジなし) (ベンチマーク)		投 資 信 託 受 益 証 券 組 入 証 比 率
	騰 落 率	騰 落 率	騰 落 率	騰 落 率	
(設定日) 2019年6月28日	円	%	ポイント (6月27日)	%	%
2019年6月28日	10,000	—	128,511.07	—	—
6月 末	10,000	0.0	129,636.53	0.9	—
7月 末	10,148	1.5	132,945.01	3.5	99.4
8月 末	10,061	0.6	132,025.50	2.7	99.3
9月 末	10,482	4.8	137,663.18	7.1	99.6
10月 末	10,829	8.3	142,261.33	10.7	99.6
11月 末	10,791	7.9	141,938.55	10.4	99.5
12月 末	10,673	6.7	140,439.63	9.3	99.8
2020年1月 末	10,857	8.6	143,073.05	11.3	99.4
2月 末	10,202	2.0	134,573.20	4.7	99.3
(期 末) 2020年3月25日	7,010	△29.9	92,055.02	△28.4	99.3

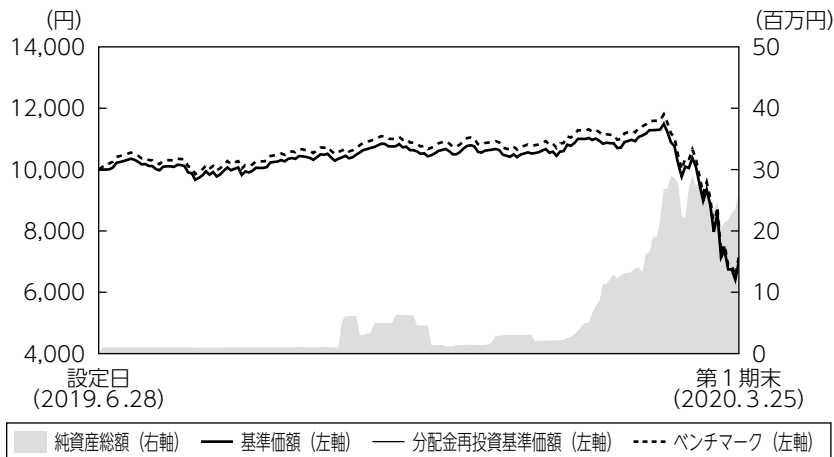
(注1) 設定日の基準価額は、設定当初の金額です。

(注2) 騰落率は設定日比です。

(注3) 当ファンドはマザーファンドを組入れますので、「投資信託受益証券、投資証券組入比率」は実質比率を記載しております。

## ■当期の運用経過（2019年6月28日から2020年3月25日まで）

### 基準価額等の推移



設定日： 10,000円  
第1期末： 7,010円  
(既払分配金0円)  
騰落率： △29.9%  
(分配金再投資ベース)

(注) 設定日の基準価額は、設定当初の金額です。

- (注1) 分配金再投資基準価額は、税引前の分配金を再投資したものとみなして計算したもので、ファンド運用の実質的なパフォーマンスを示すものです。
- (注2) 分配金を再投資するかどうかについてはお客さまがご利用のコースにより異なります。また、ファンドの購入価額により課税条件も異なります。従って、お客さまの損益の状況を示すものではありません。
- (注3) 基準価額は、設定日前日を10,000として計算しています。
- (注4) 分配金再投資基準価額およびベンチマークは、設定日前日を10,000として指数化しています。

### 基準価額の主な変動要因

為替市場において円はまちまちの結果となったものの、リート市場においては新型コロナウイルスの影響が懸念され全ての市場が大きく下落したため、当ファンドの基準価額は下落しました。

## 投資環境

リート市場は、米中通商協議を巡る警戒感などから下落する場面もありましたが、米国企業の堅調な業績発表や長期金利の低下などに加え、欧州の低金利環境の長期化期待や英国のEU（欧州連合）離脱問題の進展などを受け堅調に推移しました。しかしながら、期末にかけては新型コロナウイルスの世界的な感染拡大による影響から景気悪化懸念が強まり、全てのリート市場が下落しました。

為替市場では、米ドルは米中通商協議を巡る混乱からドル安円高が進行したものの、2019年8月に対中追加関税の一部発動延期等をきっかけとしてドル高円安となりました。期末にかけては新型コロナウイルスの感染拡大による経済への影響が懸念され為替は乱高下し、期末時点では設定時に比べてドル高円安となりました。ユーロやオーストラリアドルは円に対して弱含みました。

## ポートフォリオについて

### ●当ファンド

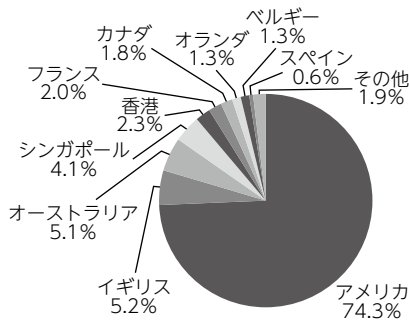
外国リート・パッシブ・ファンド・マザーファンドの組入比率を期を通じて高位に維持しました。

### ●外国リート・パッシブ・ファンド・マザーファンド

ベンチマークであるS&P 先進国REITインデックス（除く日本、円換算ベース、配当込み、為替ヘッジなし）のリスク特性に概ね一致させたポートフォリオを構築しました。

## 【外国リート・パッシブ・ファンド・マザーファンドの運用状況】 2020年3月25日現在

### ○国別配分



(注1) 比率は純資産総額に対する評価額の割合です。

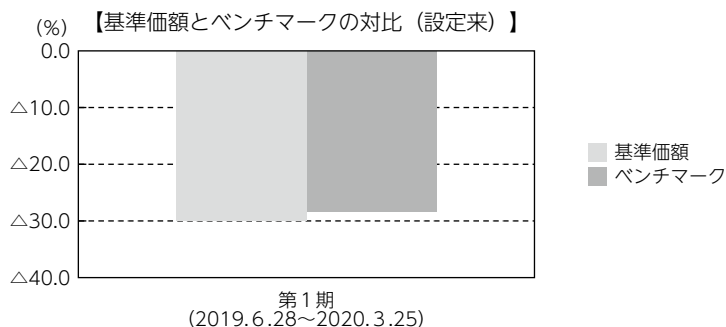
(注2) 現金等はその他として表示しています。なお、その他は未払金等の発生によりマイナスになることがあります。

(注3) 上位11位以下をその他に含めて集計しています。また、発行国（地域）を表示しています。

## ベンチマークとの差異について

ベンチマークは設定来で28.4%下落しました。

当ファンドの騰落率はベンチマーク比で△1.5%となり、ファンドとベンチマークで評価に用いる為替レートが異なることや、信託報酬、配当課税の影響を除くと、ベンチマークに概ね連動した運用成果となりました。



(注) 基準価額の騰落率は分配金（税引前）込みです。

## 分配金

当期の収益分配金につきましては基準価額水準および市況動向等を勘案し、無分配とさせていただきます。なお、収益分配金に充てなかった利益は信託財産内に留保し、運用の基本方針に基づいて運用いたします。

## ■分配原資の内訳（1万口当たり）

項目	当期
	2019年6月28日 ～2020年3月25日
当期分配金（税引前）	－円
対基準価額比率	－%
当期の収益	－円
当期の収益以外	－円
翌期繰越分配対象額	100円

(注1) 「当期の収益」および「当期の収益以外」は、小数点以下切捨てで算出しているためこれらを合計した額と「当期分配金（税引前）」の額が一致しない場合があります。

(注2) 当期分配金の「対基準価額比率」は「当期分配金（税引前）」の期末基準価額（分配金込み）に対する比率で、ファンドの収益率とは異なります。また、小数点第3位を四捨五入しています。

(注3) 「当期の収益」は「経費控除後の配当等収益」および「経費控除後・繰越欠損補填後の売買益（含、評価益）」から分配に充当した金額です。また、「当期の収益以外」は「分配準備積立金」および「収益調整金」から分配に充当した金額です。

## 今後の運用方針

### ●当ファンド

引き続き、外国リート・パッシブ・ファンド・マザーファンドの組入比率を高位に維持します。

### ●外国リート・パッシブ・ファンド・マザーファンド

引き続き、ベンチマークに連動する投資成果をめざします。

## ■ 1万口当たりの費用明細

項目	第1期		項目の概要
	(2019年6月28日 ～2020年3月25日)		
	金額	比率	
(a) 信託報酬	17円	0.162%	(a) 信託報酬＝期中の平均基準価額×信託報酬率 期中の平均基準価額は10,295円です。
(投信会社)	( 8)	(0.073)	投信会社分は、信託財産の運用、運用報告書等各种書類の作成、基準価額の算出等の対価
(販売会社)	( 8)	(0.073)	販売会社分は、購入後の情報提供、交付運用報告書等各种書類の送付、口座内でのファンドの管理等の対価
(受託会社)	( 2)	(0.016)	受託会社分は、運用財産の保管・管理、投信会社からの運用指図の実行等の対価
(b) 売買委託手数料	8	0.077	(b) 売買委託手数料＝期中の売買委託手数料÷期中の平均受益権口数 売買委託手数料は、組入有価証券等の売買の際に発生する手数料
(株式)	( 0)	(0.000)	
(投資信託受益証券)	( 1)	(0.010)	
(投資証券)	( 7)	(0.067)	
(c) 有価証券取引税	17	0.166	(c) 有価証券取引税＝期中の有価証券取引税÷期中の平均受益権口数 有価証券取引税は、有価証券の取引の都度発生する取引に関する税金
(株式)	( 0)	(0.000)	
(投資信託受益証券)	( 2)	(0.021)	
(投資証券)	(15)	(0.144)	
(d) その他費用	7	0.065	(d) その他費用＝期中のその他費用÷期中の平均受益権口数
(保管費用)	( 5)	(0.044)	保管費用は、外国での資産の保管等に要する費用
(監査費用)	( 0)	(0.001)	監査費用は、監査法人等に支払うファンドの監査にかかる費用
(その他)	( 2)	(0.019)	その他は、信託事務の処理に要する諸費用等
合計	48	0.470	

(注1) 期中の費用(消費税等のかかるものは消費税等を含む)は追加・解約によって受益権口数に変動があるため、簡便法により算出した結果です。なお、売買委託手数料、有価証券取引税およびその他費用は、このファンドが組入れているマザーファンドが支払った金額のうち、このファンドに対応するものを含みます。

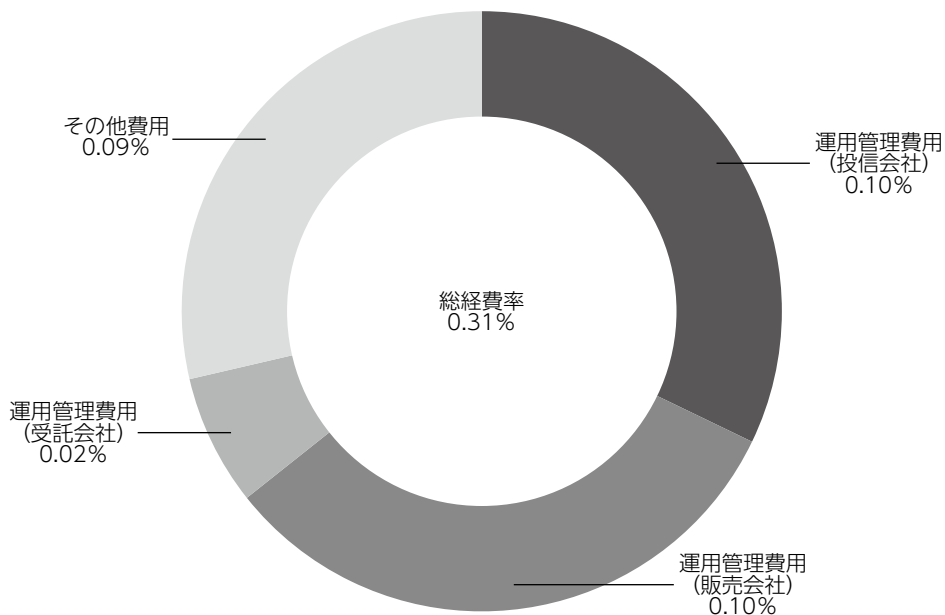
(注2) 金額欄は項目ごとに円未満は四捨五入してあります。

(注3) 比率欄は「1万口当たりのそれぞれの費用金額」を期中の平均基準価額で除して100を乗じたものです。

(参考情報)

◆総経費率

当期中の運用・管理にかかった費用の総額を期中の平均受益権口数に期中の平均基準価額（1口当たり）を乗じた数で除した総経費率（年率）は0.31%です。



(注1) 1万口当たりの費用明細において用いた簡便法により算出したものです。

(注2) 各費用は、原則として、募集手数料、売買委託手数料および有価証券取引税を含みません。

(注3) 各比率は、年率換算した値です。

(注4) 上記の前提条件で算出したものです。このため、これらの値はあくまでも参考であり、実際に発生した費用の比率と異なります。



■親投資信託受益証券の設定、解約状況（2019年6月28日から2020年3月25日まで）

	設 定		解 約	
	□ 数	金 額	□ 数	金 額
外国リート・パッシブ・ファンド・マザーファンド	千口 42,174	千円 55,537	千口 13,405	千円 17,906

■株式売買金額の平均組入株式時価総額に対する割合

項 目	外国リート・パッシブ・ファンド・マザーファンド
(a) 期 中 の 株 式 売 買 金 額	79,254千円
(b) 期 中 の 平 均 組 入 株 式 時 価 総 額	229千円
(c) 売 買 高 比 率 (a)／(b)	345.02

(注) (b)は各月末の組入株式時価総額の平均です。

■利害関係人との取引状況等（2019年6月28日から2020年3月25日まで）

期中の利害関係人との取引等はありません。

(注) 利害関係人とは、投資信託及び投資法人に関する法律第11条第1項に規定される利害関係人です。

■自社による当ファンドの設定・解約状況

期首残高 (元本)	当期設定元本	当期解約元本	期末残高 (元本)	取 引 の 理 由
百万円 1	百万円 -	百万円 -	百万円 1	当初設定時又は当初運用時における取得

■組入資産の明細

親投資信託残高

	当 期 末	
	□ 数	評 価 額
外国リート・パッシブ・ファンド・マザーファンド	千口 28,769	千円 26,145

## ■投資信託財産の構成

2020年3月25日現在

項 目	当 期 末	
	評 価 額	比 率
	千円	%
外国リート・パッシブ・ファンド・マザーファンド	26,145	100.0
コ ー ル ・ ロ ー ン 等 、 そ の 他	9	0.0
投 資 信 託 財 産 総 額	26,155	100.0

(注1) 評価額の単位未満は切捨ててあります。％は、小数点第2位を四捨五入しています。

(注2) 期末の外貨建資産の投資信託財産総額に対する比率は、2020年3月25日現在、外国リート・パッシブ・ファンド・マザーファンドは13,290,358千円、96.3%です。

(注3) 外貨建資産は、期末の時価をわが国の対顧客電信売買相場の仲値により邦貨換算したものです。なお、2020年3月25日における邦貨換算レートは、1アメリカ・ドル=111.16円、1カナダ・ドル=76.87円、1オーストラリア・ドル=66.22円、1香港・ドル=14.34円、1シンガポール・ドル=76.68円、1ニュージーランド・ドル=64.61円、1イギリス・ポンド=130.84円、1イスラエル・シケル=30.75円、100韓国・ウォン=9.00円、1ユーロ=119.93円です。

## ■資産、負債、元本および基準価額の状況

(2020年3月25日)現在

項 目	当 期 末
(A) 資 産	26,155,093円
コ ー ル ・ ロ ー ン 等	9,765
外国リート・パッシブ・ファンド・マザーファンド(評価額)	26,145,328
(B) 負 債	8,692
未 払 解 約 金	884
未 払 信 託 報 酬	7,717
そ の 他 未 払 費 用	91
(C) 純 資 産 総 額(A-B)	26,146,401
元 本	37,300,242
次 期 繰 越 損 益 金	△11,153,841
(D) 受 益 権 総 口 数	37,300,242口
1万口当たり基準価額(C/D)	7,010円

(注) 設定当初の投資元本額は1,000,000円、当期中における追加設定元本額は63,102,745円、同解約元本額は26,802,503円です。

## ■損益の状況

当期 自2019年6月28日 至2020年3月25日

項 目	当 期
(A) 配 当 等 収 益	△31円
受 取 利 息	35
支 払 利 息	△66
(B) 有 価 証 券 売 買 損 益	△9,831,604
売 買 益 損	1,667,065
売 買 損 益	△11,498,669
(C) 信 託 報 酬 等	△10,018
(D) 当 期 損 益 金(A+B+C)	△9,841,653
(E) 追 加 信 託 差 損 益 金	△1,312,188
(配 当 等 相 当 額)	(△928)
(売 買 損 益 相 当 額)	(△1,311,260)
(F) 合 計(D+E)	△11,153,841
次 期 繰 越 損 益 金(F)	△11,153,841
追 加 信 託 差 損 益 金	△1,312,188
(配 当 等 相 当 額)	(102,399)
(売 買 損 益 相 当 額)	(△1,414,587)
分 配 準 備 積 立 金	272,012
繰 越 損 益 金	△10,113,665

(注1) (B)有価証券売買損益は期末の評価換えによるものを含みます。

(注2) (C)信託報酬等には信託報酬に対する消費税等相当額を含めて表示しています。

(注3) (E)追加信託差損益金とあるのは、信託の追加設定の際、追加設定をした価額から元本を差し引いた差額分をいいます。

(注4) 分配金の計算過程

項 目	当 期
(a) 経費控除後の配当等収益	272,012円
(b) 経費控除後の有価証券売買等損益	0
(c) 収 益 調 整 金	102,399
(d) 分 配 準 備 積 立 金	0
(e) 当期分配対象額(a+b+c+d)	374,411
(f) 1万口当たり当期分配対象額	100.38
(g) 分 配 金	0
(h) 1万口当たり分配金	0

## ■分配金のお知らせ

収益分配金につきましては基準価額水準および市況動向等を勘案し、無分配とさせていただきます。

# 外国リート・パッシブ・ファンド・マザーファンド 運用報告書

第12期（決算日 2019年6月24日）

（対象期間 2018年6月23日～2019年6月24日）

外国リート・パッシブ・ファンド・マザーファンドの第12期の運用状況をご報告申し上げます。

当ファンドの仕組みは次の通りです。

信託期間	2007年4月11日から無期限です。
運用方針	S & P 先進国 REITインデックス（除く日本、円換算ベース、配当込み、為替ヘッジなし）に連動する投資成果を目指して運用を行います。
主要投資対象	日本を除く世界各国の不動産投資信託証券を主要投資対象とします。
主な組入制限	投資信託証券への投資割合には制限を設けません。 外貨建資産への投資割合には制限を設けません。 株式への直接投資は行いません。

## ■最近5期の運用実績

決算期	基準価額		S & P 先進国 REIT インデックス （除く日本、円換算ベース、 配当込み、為替ヘッジなし） （ベンチマーク）		投資信託 受益証券、 投資証券 組入比率	純資産額 総
	円	騰落率	ポイント	騰落率		
8期(2015年6月22日)	11,550	27.0	113,473.63	27.7	99.5	百万円 26,943
9期(2016年6月22日)	10,906	△5.6	108,051.29	△4.8	99.6	32,918
10期(2017年6月22日)	11,770	7.9	117,262.55	8.5	99.7	43,023
11期(2018年6月22日)	11,979	1.8	120,101.82	2.4	99.3	53,148
12期(2019年6月24日)	13,060	9.0	131,885.51	9.8	99.2	47,410

（注1）ベンチマークはS & P 先進国 REITインデックス（除く日本、円換算ベース、配当込み、為替ヘッジなし）であり、算出にあたっては米ドルベース指数をもとに委託会社が独自に円換算しています（以下同じ）。

（注2）S & P 先進国 REITインデックスは、S&P Globalの一部門であるS & P ダウ・ジョーンズ・インデックスLLCまたはその関連会社（「SPDJ」）の商品であり、これを利用するライセンスが委託会社に付与されています。Standard & Poor's®およびS & P®は、S&P Globalの一部門であるスタンダード・プアーズ・ファイナンシャル・サービシーズLLC（「S & P」）の登録商標で、Dow Jones®は、ダウ・ジョーンズ・トレードマーク・ホールディングズLLC（「Dow Jones」）の登録商標です。本商品は、SPDJ、Dow Jones、S & P、それらの各関連会社によってスポンサー、保証、販売、または販売促進されているものではなく、これらのいずれの関係者も、かかる商品への投資の妥当性に関するいかなる表明も行わず、S & P 先進国 REITインデックスのいかなる過誤、遺漏、または中断に対しても一切責任を負いません（以下同じ）。

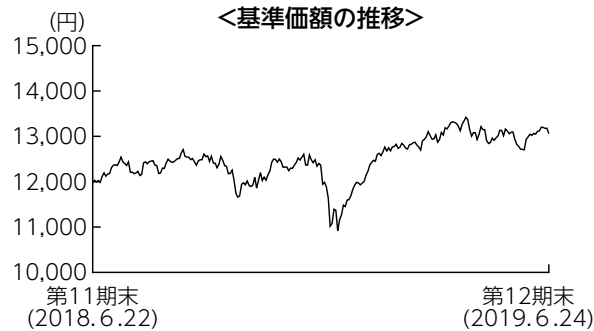
（注3）△（白三角）はマイナスを意味しています（以下同じ）。

## ■当期中の基準価額と市況の推移

年 月 日	基 準 価 額		S & P 先進国 REIT インデックス (除く日本、円換算ベース、 配当込み、為替ヘッジなし) (ベンチマーク)	期 騰 落 中 騰 落 率	投 資 信 託 受 益 証 券、 投 資 証 券 組 入 比 率
	円	騰 落 率			
(期 首) 2018 年 6 月 22 日	11,979	% -	ポイント 120,101.82	% -	% 99.3
6 月 末	12,118	1.2	121,653.84	1.3	99.2
7 月 末	12,163	1.5	122,169.90	1.7	99.5
8 月 末	12,556	4.8	126,198.03	5.1	98.8
9 月 末	12,385	3.4	124,660.21	3.8	99.3
10 月 末	12,199	1.8	122,854.06	2.3	99.2
11 月 末	12,478	4.2	125,696.31	4.7	99.4
12 月 末	11,371	△5.1	114,497.86	△4.7	95.2
2019 年 1 月 末	12,425	3.7	125,279.31	4.3	99.5
2 月 末	12,719	6.2	128,472.03	7.0	99.5
3 月 末	13,189	10.1	133,215.20	10.9	99.0
4 月 末	13,149	9.8	132,848.94	10.6	99.6
5 月 末	12,780	6.7	129,142.44	7.5	99.6
(期 末) 2019 年 6 月 24 日	13,060	9.0	131,885.51	9.8	99.2

(注) 騰落率は期首比です。

## ■当期の運用経過（2018年6月23日から2019年6月24日まで）

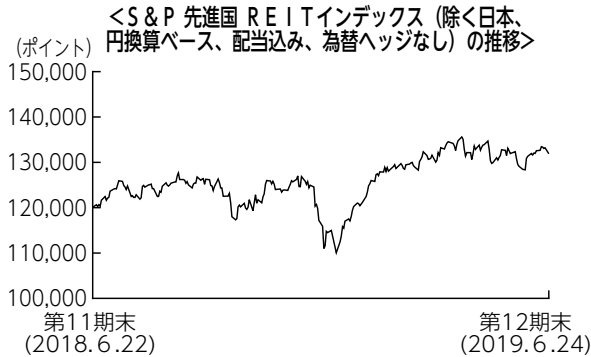


### 基準価額の推移

当期末の基準価額は13,060円となり、前期末に比べ9.0%上昇しました。

### 基準価額の主な変動要因

当ファンドで組入れている全ての通貨に対して円高となったことはマイナスに寄与したものの、世界的に金利の低下観測が広がった結果、米国やオーストラリアなど多くのリート市場が上昇し、基準価額は上昇しました。



### 投資環境

米国リート市場は、米中通商問題の深刻化や米国長期金利の上昇局面には下落する場面もありましたが、期を通じては長期金利の低下傾向やF R B（米連邦準備理事会）の金融引き締め姿勢からの転換を背景に上昇しました。欧州リート市場では、政治的な不透明感が高まったフランスや英国などが下落しました。オーストラリアリート市場は、オーストラリア長期金利の低下基調を背景に力強く上昇しました。

為替市場では、2018年の年末にかけて、米中通商問題や世界経済の減速懸念などから安全資産とされる

円が買われ、円高が進む展開となりました。2019年1月に米中通商問題の進展期待などから米ドルが買われ、米ドル高円安方向へと反転したものの、4月後半以降は米国の金利低下観測などから米ドル安円高となりました。ユーロは欧州経済の減速や、イタリアの財政悪化に対する懸念などから弱含む展開となり、ユーロ安円高となりました。豪ドルに対しても円高が進みました。

### ポートフォリオについて

ベンチマークであるS & P 先進国 REITインデックス（除く日本、円換算ベース、配当込み、為替ヘッジなし）のリスク特性に概ね一致させたポートフォリオを構築しました。

### ベンチマークとの差異について

ベンチマークは前期末比で9.8%上昇しました。当ファンドの騰落率はベンチマークを0.8%下回りました。ファンドとベンチマークで評価に用いる為替レートが異なることや、配当金に対する課税等の影響を除くと、ベンチマークに概ね連動したパフォーマンスとなりました。

### 今後の運用方針

引き続き、ベンチマークの動きを概ね捉える投資成果を目標としたパッシブ運用を行います。

## ■ 1万口当たりの費用明細

項 目	当 期	
	金 額	比 率
(a) 売買委託手数料	3円	0.025%
(株 式)	( 0)	(0.000)
(投資信託受益証券)	( 1)	(0.004)
(投 資 証 券)	( 3)	(0.020)
(b) 有価証券取引税	7	0.059
(株 式)	( 0)	(0.000)
(投資信託受益証券)	( 0)	(0.003)
(投 資 証 券)	( 7)	(0.056)
(c) その他費用	13	0.108
(保 管 費 用)	( 7)	(0.055)
(そ の 他)	( 7)	(0.052)
合 計	24	0.191

(注) 金額欄は項目ごとに円未満は四捨五入してあります。比率欄は「1万口当たりのそれぞれの費用金額」を期中の平均基準価額(12,500円)で除して100を乗じたものです。なお、費用項目の概要及び注記については6ページ(1万口当たりの費用明細)をご参照ください。

## ■ 売買及び取引の状況 (2018年6月23日から2019年6月24日まで)

### (1) 株 式

		買 付		売 付	
		株 数	金 額	株 数	金 額
外国		百株	千アメリカ・ドル	百株	千アメリカ・ドル
	ア メ リ カ	(939.19)	(1,331)	939.19	1,846

(注1) 金額は受渡代金です。

(注2) ( ) 内は、増資割当、株式転換・合併等による増減分で、上段の数字には含まれておりません。

### (2) 投資信託受益証券、投資証券

	買 付		売 付	
	□ 数	金 額	□ 数	金 額
アメリカ	千□	千アメリカ・ドル	千□	千アメリカ・ドル
ALEXANDRIA REAL ESTATE EQUIT	51.516	6,602	54.92	7,017
	(-)	(-)	(-)	(-)
ALEXANDER'S INC.	1.909	644	2.109	721
	(-)	(-)	(-)	(-)
BOSTON PROPERTIES INC	69.446	8,705	79.741	9,892
	(-)	(-)	(-)	(-)
CEDAR REALTY TRUST INC	28.857	111	34.991	131
	(-)	(-)	(-)	(-)
OMEGA HEALTHCARE INVS INC	94.892	3,345	106.311	3,648
	(2.152)	(73)	(-)	(-)
APARTMENT INVT & MGMT CO-A	73.746	3,391	86.508	3,935
	(△1.902)	(-)	(-)	(-)
AGREE REALTY CORP	15.822	958	15.848	934
	(-)	(-)	(-)	(-)
BRT APARTMENTS CORP	6.485	75	3.672	43
	(-)	(-)	(-)	(-)
SL GREEN	38.987	3,601	46.27	4,211
	(-)	(-)	(-)	(-)

	買 付 額		売 付 額	
	□ 数	金 額	□ 数	金 額
アメリカ	千□	千アメリカ・ドル	千□	千アメリカ・ドル
EPR PROPERTIES	36.696 (-)	2,589 (-)	37.75 (-)	2,650 (-)
PROLOGIS INC	270.614 (38,097)	18,158 (-)	312.238 (-)	20,970 (-)
AVALONBAY COMMUNITIES INC	62.176 (-)	11,494 (-)	71.282 (-)	13,104 (-)
LEXINGTON REALTY TRUST	90.68 (-)	789 (-)	105.782 (-)	901 (-)
CAMDEN PROPERTY TRUST	43.075 (-)	4,047 (-)	47.892 (-)	4,480 (-)
CBL & ASSOCIATES	85.442 (-)	213 (-)	110.449 (-)	266 (-)
MACK CALI	43.703 (-)	916 (-)	50.278 (-)	1,058 (-)
NATIONAL RETAIL PROPERTIES INC	72.133 (-)	3,530 (-)	80.15 (-)	3,844 (-)
COUSINS PROPERTIES INC	192.222 (△95.762)	1,693 (-)	222.783 (-)	1,959 (-)
LASALLE HOTEL PROPERTIES	20.928 (△33.49)	710 (-)	33.896 (-)	1,130 (-)
URSTADT BIDDLE PROPERTIES	10.337 (-)	217 (-)	11.376 (-)	238 (-)
SITE CENTERS CORP	62.071 (-)	804 (-)	76.856 (-)	999 (-)
ISTAR INC	1.455 (-)	15 (-)	29.85 (-)	333 (-)
DUKE REALTY TRUST	162.249 (-)	4,622 (-)	185.327 (-)	5,270 (-)
ASHFORD HOSPITALITY TRUST	15.635 (-)	85 (-)	29.663 (-)	177 (-)
ESSEX PROPERTY TRUST INC	29.876 (-)	7,700 (-)	34.406 (-)	8,829 (-)
EQUITY RESIDENTIAL	165.741 (-)	11,471 (-)	190.111 (-)	13,025 (-)
FEDERAL REALTY INVS TRUST	33.211 (-)	4,234 (-)	37.721 (-)	4,748 (-)
FIRST INDUSTRIAL RT	57.032 (-)	1,828 (-)	65.302 (-)	2,086 (-)
GGP INC	29.411 (-)	616 (△1,331)	296.261 (-)	1,052 (-)
HCP INC	216.819 (-)	6,247 (-)	245.408 (-)	6,834 (-)
EQUITY COMMONWEALTH	54.381 (-)	1,702 (-)	62.791 (-)	1,938 (-)
HEALTHCARE REALTY TRUST INC	55.449 (-)	1,677 (-)	64.426 (-)	1,897 (-)
HIGHWOODS PROPERTIES INC	49.393 (-)	2,198 (-)	56.792 (-)	2,548 (-)
HOSPITALITY PROPERTIES TRUST	70.873 (-)	1,886 (-)	82.804 (-)	2,191 (-)
WELLTOWER INC	172.408 (-)	12,327 (-)	192.047 (-)	13,223 (-)
EAST GROUP	16.855 (-)	1,691 (-)	18.78 (-)	1,871 (-)
KIMCO REALTY	194.856 (-)	3,226 (-)	225.334 (-)	3,685 (-)



	買 付 額		売 付 額	
	□ 数	金 額	□ 数	金 額
アメリカ	千□	千アメリカ・ドル	千□	千アメリカ・ドル
KILROY REALTY CORP	46.475	3,288	52.409	3,726
	(-)	(-)	(-)	(-)
LTC PROPERTIES INC	18.779	833	21.004	924
	(-)	(-)	(-)	(-)
SENIOR HOUSING PPTYS TRUST	101.848	1,394	119.626	1,621
	(-)	(-)	(-)	(-)
MONMOUTH RE INVEST CP -CL A	38.01	555	36.722	546
	(-)	(-)	(-)	(-)
LIBERTY PROPERTY TRUST	68.047	3,035	78.212	3,451
	(-)	(-)	(-)	(-)
BRANDYWINE REALTY TRUST	77.488	1,146	89.924	1,334
	(-)	(-)	(-)	(-)
IRON MOUNTAIN INC	129.031	4,352	146.371	4,796
	(-)	(-)	(-)	(-)
THE MACERICH COMPANY	49.035	2,362	57.847	2,788
	(-)	(-)	(-)	(-)
EQUITY LIFESTYLE PROPERTIES	40.885	4,165	46.185	4,651
	(-)	(-)	(-)	(-)
ACADIA REALTY TRUST	34.42	950	40.229	1,106
	(-)	(-)	(-)	(-)
HOST HOTELS & RESORTS INC	339.44	6,423	389.543	7,504
	(-)	(-)	(-)	(-)
MID AMERICA	51.864	5,292	59.502	6,047
	(-)	(-)	(-)	(-)
HERSHA HOSPITALITY TRUST	11.412	202	13.291	254
	(-)	(-)	(-)	(-)
NATIONAL HEALTH INVS INC	19.319	1,500	21.953	1,651
	(-)	(-)	(-)	(-)
INVESTORS REAL ESTATE TRUST	18.845	234	30.513	257
	(△33.797)	(-)	(-)	(-)
ONE LIBERTY PROPERTIES INC	5.087	135	7.385	195
	(-)	(-)	(-)	(-)
PENN REAL ESTATE INVEST TST	32.609	273	44.52	363
	(-)	(-)	(-)	(-)
GETTY REALTY CORP	14.456	425	15.166	445
	(-)	(-)	(-)	(-)
PS BUSINESS PARKS	8.613	1,201	10.055	1,372
	(-)	(-)	(-)	(-)
RPT REALTY	34.058	446	40.201	524
	(-)	(-)	(-)	(-)
REALTY INCOME CORP	135.852	8,640	147.998	9,179
	(-)	(-)	(-)	(-)
REGENCY CENTERS CORP	83.618	5,314	86.319	5,453
	(-)	(-)	(-)	(-)
UDR INC	126.173	5,190	141.55	5,776
	(-)	(-)	(-)	(-)
CORPORATE OFFICE PROPERTIES	41.911	1,109	46.256	1,253
	(-)	(-)	(-)	(-)
CORECIVIC INC	47.876	1,033	56.529	1,230
	(-)	(-)	(-)	(-)
SAUL CENTERS INC	5.197	272	5.818	310
	(-)	(-)	(-)	(-)
SIMON PROPERTY GROUP INC	138.155	24,451	160.362	28,042
	(-)	(-)	(-)	(-)
LIFE STORAGE INC	19.507	1,864	22.845	2,155
	(-)	(-)	(-)	(-)

	買 付 額		売 付 額	
	□ 数	金 額	□ 数	金 額
<b>アメリカ</b>	千□	千アメリカ・ドル	千□	千アメリカ・ドル
PUBLIC STORAGE	67.783 (-)	14,402 (-)	78.32 (-)	16,545 (-)
SUN COMMUNITIES INC	41.357 (-)	4,411 (-)	44.529 (-)	4,721 (-)
TAUBMAN CENTERS INC	27.742 (-)	1,457 (-)	32.194 (-)	1,694 (-)
TANGER FACTORY OUTLET	39.061 (-)	847 (-)	46.467 (-)	992 (-)
UMH PROPERTIES INC	12.627 (-)	168 (-)	14.076 (-)	193 (-)
GLADSTONE COMMERCIAL CORP	9.842 (-)	195 (-)	11.279 (-)	218 (-)
UNIVERSAL HEALTH RLTY INCOME	4.471 (-)	312 (-)	5.022 (-)	360 (-)
VENTAS INC	160.455 (-)	9,696 (-)	184.264 (-)	10,839 (-)
VORNADO REALTY TRUST	79.398 (-)	5,462 (-)	91.041 (-)	6,222 (-)
WASHINGTON REIT	34.047 (-)	919 (-)	39.493 (-)	1,099 (-)
GEO GROUP INC	55.736 (-)	1,262 (-)	65.134 (-)	1,472 (-)
WEINGARTEN REALTY INVST	53.776 (-)	1,539 (-)	62.494 (-)	1,781 (-)
AMERICAN CAMPUS COMMUNITIES	60.197 (-)	2,596 (-)	68.994 (-)	2,953 (-)
KITE REALTY GROUP TRUST	36.187 (-)	580 (-)	40.688 (-)	645 (-)
EXTRA SPACE STORAGE INC	56.934 (-)	5,390 (-)	65.076 (-)	6,129 (-)
FRANKLIN STREET PROPERTIES C	32.657 (-)	238 (-)	36.853 (-)	277 (-)
SUNSTONE HOTEL INVESTORS INC	92.764 (-)	1,363 (-)	108.365 (-)	1,607 (-)
CUBESMART	83.044 (-)	2,522 (-)	93.599 (-)	2,820 (-)
DIGITAL REALTY TRUST INC	91.946 (-)	10,374 (-)	105.056 (-)	11,808 (-)
EDUCATION REALTY TRUST INC	7.995 (-)	331 (-)	40.156 (-)	1,665 (-)
DIAMONDROCK HOSPITALITY CO	92.217 (-)	970 (-)	103.416 (-)	1,104 (-)
MEDICAL PROPERTIES TRUST	163.601 (-)	2,711 (-)	181.805 (-)	2,889 (-)
DOUGLAS EMMETT INC	72.261 (-)	2,707 (-)	81.928 (-)	3,092 (-)
DCT INDUSTRIAL TRUST INC	3.449 (△37.35)	227 (-)	5.841 (-)	386 (-)
RETAIL OPPORTUNITY INVESTMENTS CORP	48.701 (-)	862 (-)	54.561 (-)	967 (-)
PIEDMONT OFFICE REALTY TRUST INC	54.775 (-)	1,047 (-)	65.251 (-)	1,246 (-)
SUMMIT HOTEL PROPERTIES INC	45.395 (-)	526 (-)	50.84 (-)	611 (-)
TERRENO REALTY CORP	26.463 (-)	1,042 (-)	28.614 (-)	1,112 (-)

	買 付 額		売 付 額	
	□ 数	金 額	□ 数	金 額
アメリカ	千□	千アメリカ・ドル	千□	千アメリカ・ドル
AMERICAN ASSETS TRUST INC	18.468 (-)	756 (-)	22.929 (-)	918 (-)
RLJ LODGING TRUST	69.766 (-)	1,344 (-)	82.493 (-)	1,603 (-)
AMERICOLD REALTY TRUST	87.163 (-)	2,590 (-)	42.141 (-)	1,190 (-)
CORESITE REALTY CORP	16.562 (-)	1,712 (-)	18.189 (-)	1,878 (-)
VEREIT INC	433.716 (-)	3,384 (-)	499.279 (-)	3,806 (-)
CHESAPEAKE LODGING TRUST	27.449 (-)	800 (-)	31.85 (-)	941 (-)
PEBBLEBROOK HOTEL TRUST	35.91 (30.81)	1,132 (-)	50.164 (-)	1,641 (-)
OFFICE PROPERTIES INCOME TRUST	25.099 (△14.934)	435 (275)	34.446 (-)	460 (-)
PREFERRED APARTMENT COMMUNITIES INC	19.218 (-)	315 (-)	18.992 (-)	308 (-)
CHATHAM LODGING TRUST	18.943 (-)	379 (-)	21.062 (-)	421 (-)
SABRA HEALTH CARE REIT INC	76.051 (-)	1,533 (-)	89.1 (-)	1,790 (-)
WHITESTONE REIT	11.785 (-)	159 (-)	14.266 (-)	187 (-)
HUDSON PACIFIC PROPERTIES INC	67.412 (-)	2,143 (-)	78.979 (-)	2,526 (-)
STAG INDUSTRIAL INC	49.711 (-)	1,368 (-)	46.981 (-)	1,269 (-)
SELECT INCOME REIT	17.842 (△30.041)	358 (△275)	15.153 (-)	303 (-)
RETAIL PROPERTIES OF AMERICA INC	82.921 (-)	1,006 (-)	100.523 (-)	1,201 (-)
CYRUSONE INC	47.651 (-)	2,745 (-)	51.267 (-)	2,962 (-)
WP CAREY INC	88.533 (-)	6,276 (-)	73.747 (-)	5,184 (-)
ALEXANDER & BALDWIN INC	6.716 (-)	159 (-)	35.458 (-)	806 (-)
GLADSTONE LAND CORP	4.885 (-)	61 (-)	6.282 (-)	75 (-)
HEALTHCARE TRUST OF AMERICA INC	88.972 (-)	2,415 (-)	103.593 (-)	2,774 (-)
RYMAN HOSPITALITY PROPERTIES	23.653 (-)	1,864 (-)	27.331 (-)	2,167 (-)
WHEELER REIT INC	3.005 (-)	14 (-)	5.966 (-)	23 (-)
FRONT YARD RESIDENTIAL CORP	31.774 (-)	356 (-)	13.019 (-)	132 (-)
ARMADA HOFFLER PROPERTIES INC	2.17 (-)	33 (-)	21.357 (-)	310 (-)
GRAMERCY PROPERTY TRSUT	10.242 (-)	280 (-)	78.4 (-)	2,154 (-)
SPIRIT REALTY CAPITAL INC	102.812 (△114.402)	1,395 (-)	138.549 (-)	1,607 (-)
PHYSICIANS REALTY TRUST	74.371 (-)	1,277 (-)	86.48 (-)	1,455 (-)

	買 付 額		売 付 額	
	□ 数	金 額	□ 数	金 額
<b>アメリカ</b>	千□	千アメリカ・ドル	千□	千アメリカ・ドル
REXFORD INDUSTRIAL REALTY INC	46.596 (-)	1,566 (-)	44.125 (-)	1,465 (-)
AMERICAN HOMES 4 RENT	116.839 (-)	2,536 (-)	134.902 (-)	2,907 (-)
INDEPENDENCE REALTY TRUST INC	31.335 (-)	318 (-)	34.041 (-)	343 (-)
INNOVATIVE INDUSTRIAL PROPERTIES INC	6.242 (-)	334 (-)	2.548 (-)	162 (-)
JBG SMITH PROPERTIES	51.021 (-)	1,957 (-)	48.676 (-)	1,864 (-)
AMERICAN FINANCE TRUST INC	26.656 (-)	345 (-)	6.054 (-)	61 (-)
RETAIL VALUE INC	3.809 (6.384)	117 (4)	4.277 (-)	131 (-)
INVITATION HOMES INC	155.931 (-)	3,584 (-)	141.784 (-)	3,172 (-)
MEDEQUITIES REALTY TRUST INC	7.702 (△9.16)	72 (△92)	11.685 (-)	106 (-)
FOREST CITY REALTY TRUST INC	52.941 (-)	1,308 (-)	166.076 (-)	4,168 (-)
QTS REALTY TRUST INC	22.055 (-)	925 (-)	24.285 (-)	992 (-)
SPIRIT MTA REIT	6.315 (-)	57 (-)	9.466 (-)	85 (-)
EMPIRE STATE REALTY TRUST INC	54.236 (-)	850 (-)	61.314 (-)	959 (-)
SAFEHOLD INC	6.107 (-)	111 (-)	3.363 (-)	56 (-)
ESSENTIAL PROPERTIES REALTY TRUST INC	26.062 (-)	435 (-)	8.327 (-)	158 (-)
INDUSTRIAL LOGISTICS PROPERTIES TRUST	12.934 (15.095)	255 (-)	12.233 (-)	247 (-)
COLUMBIA PROPERTY TRUST INC	43.876 (-)	946 (-)	52.732 (-)	1,136 (-)
GAMING AND LEISURE PROPERTIES INC	90.403 (-)	3,218 (-)	103.396 (-)	3,681 (-)
BRIXMOR PROPERTY GROUP INC	130.176 (-)	2,165 (-)	152.641 (-)	2,521 (-)
BRAEMAR HOTELS & RESORTS INC	8.292 (-)	82 (-)	13.258 (-)	140 (-)
BROOKFIELD PROPERTY REIT INC	49.906 (-)	993 (-)	16.528 (-)	331 (-)
BLUEROCK RESIDENTIAL GROWTH REIT INC	3.807 (-)	39 (-)	6.214 (-)	61 (-)
FARMLAND PARTNERS INC	8.074 (-)	55 (-)	12.967 (-)	77 (-)
CITY OFFICE REIT INC	11.401 (-)	130 (-)	10.54 (-)	119 (-)
WASHINGTON PRIME GROUP INC	78.797 (-)	477 (-)	87.457 (-)	527 (-)
CARETRUST REIT INC	41.653 (-)	862 (-)	40.995 (-)	823 (-)
NEW SENIOR INVESTMENT GROUP INC	18.156 (-)	101 (-)	21.104 (-)	119 (-)
STORE CAPITAL CORP	81.675 (-)	2,488 (-)	83.58 (-)	2,497 (-)

	買 付 額		売 付 額	
	□ 数	金 額	□ 数	金 額
<b>アメリカ</b>	千□	千アメリカ・ドル	千□	千アメリカ・ドル
PARAMOUNT GROUP INC	75.42	1,067	91.771	1,299
	(-)	(-)	(-)	(-)
GLOBAL MEDICAL REIT INC	8.43	81	9.372	90
	(-)	(-)	(-)	(-)
URBAN EDGE PROPERTIES	52.551	1,037	53.423	1,045
	(-)	(-)	(-)	(-)
INFREIT INC	12.483	261	28.615	602
	(-)	(-)	(-)	(-)
EASTERLY GOVERNMENT PROPERTIES INC	29.853	549	23.175	419
	(-)	(-)	(-)	(-)
XENIA HOTELS & RESORTS INC	40.549	823	46.325	985
	(-)	(-)	(-)	(-)
NEXPOINT RESIDENTIAL TRUST INC	5.796	212	5.556	200
	(-)	(-)	(-)	(-)
NATIONAL STORAGE AFFILIATES TRUST	24.672	683	26.347	716
	(-)	(-)	(-)	(-)
COMMUNITY HEALTHCARE TRUST INC	4.323	145	4.537	141
	(-)	(-)	(-)	(-)
APPLE HOSPITALITY REIT INC	84.215	1,351	99.901	1,617
	(-)	(-)	(-)	(-)
GLOBAL NET LEASE INC	35.862	713	35.307	692
	(-)	(-)	(-)	(-)
TIER REIT INC	21.709	511	21.964	525
	(△20.073)	(-)	(-)	(-)
QUALITY CARE PROPERTIES INC	-	-	39.836	826
	(-)	(-)	(-)	(-)
MANULIFE US REIT	544.2	449	599.2	482
	(-)	(△12)	(-)	(-)
PARK HOTELS & RESORTS INC	83.394	2,489	97.853	2,948
	(-)	(-)	(-)	(-)
VICI PROPERTIES INC	207.696	4,456	80.417	1,709
	(-)	(-)	(-)	(-)
NORTHSTAR REALTY EUROPE CORP	15.23	249	17.937	273
	(-)	(-)	(-)	(-)
SERITAGE GROWTH PROPERTIES	9.588	378	10.272	423
	(-)	(-)	(-)	(-)
FOUR CORNERS PROPERTY TRUST INC	26.462	714	27.36	727
	(-)	(-)	(-)	(-)
COLONY CAPITAL INC	183.257	1,039	220.405	1,213
	(-)	(-)	(-)	(-)
<b>カナダ</b>	千□	千カナダ・ドル	千□	千カナダ・ドル
SMARTCENTRES REIT	28.769	917	32.456	1,016
	(-)	(-)	(-)	(-)
CANADIAN APT PPTYS REIT	31.269	1,458	34.809	1,608
	(-)	(-)	(-)	(-)
MORGUARD REAL ESTATE INVNT TR	1.872	23	11.888	145
	(-)	(-)	(-)	(-)
H & R REAL ESTATE INVESTMENT	63.055	1,340	74.795	1,561
	(-)	(△0.00021)	(-)	(-)
RIOCAN REAL ESTATE INVEST TRUST	74.559	1,857	87.619	2,168
	(-)	(-)	(-)	(-)
ALLIED PROPERTIES REIT	21.435	964	22.484	999
	(-)	(-)	(-)	(-)
COMINAR REAL ESTATE INVNT TR	43.668	520	51.892	605
	(-)	(-)	(-)	(-)

	買 付 額		売 付 額	
	□ 数	金 額	□ 数	金 額
<b>カナダ</b>	千□	千カナダ・ドル	千□	千カナダ・ドル
DREAM OFFICE REAL ESTATE INV TRUST	14.715	343	17.361	405
	(-)	(-)	(-)	(-)
NORTHVIEW APARTMENT REIT	13.732	357	13.305	347
	(-)	(-)	(-)	(-)
BOARDWALK REAL ESTATE INVEST	9.999	433	12.044	521
	(-)	(-)	(-)	(-)
ARTIS REAL ESTATE INVESTMENT TRUST	33.972	363	39.625	427
	(-)	(-)	(-)	(-)
CROMBIE REAL ESTATE INV	21.802	295	22.991	304
	(-)	(-)	(-)	(-)
INTERRENT REAL ESTATE INVEST	21.662	275	21.914	268
	(-)	(-)	(-)	(-)
NORTHWEST HEALTHCARE PROPERTIES REAL ESTATE INVESTMENT TRUST	28.331	316	27.451	301
	(-)	(-)	(-)	(-)
MORGUARD NORTH AMERICAN RESIDENTIAL REIT	5.315	92	6.065	101
	(-)	(-)	(-)	(-)
DREAM GLOBAL REAL ESTATE INVESTMENT TRUST	44.11	597	48.142	656
	(-)	(-)	(-)	(-)
DREAM INDUSTRIAL REIT	16.637	184	8.155	86
	(-)	(-)	(-)	(-)
AGELLAN COMMERCIAL REIT	1.817	24	8.847	121
	(-)	(-)	(-)	(-)
SUMMIT INDUSTRIAL INCOME REIT	34.28	393	32.393	371
	(-)	(-)	(-)	(-)
GRANITE REAL ESTATE INVESTMENT TRUST	8.269	475	9.657	541
	(-)	(-)	(-)	(-)
TRUE NORTH COMMERCIAL REIT	17.602	116	7.137	45
	(-)	(-)	(-)	(-)
CHOICE PROPERTIES REIT	60.2	758	65.242	811
	(-)	(-)	(-)	(-)
MINTO APARTMENT REAL ESTATE INVESTMENT TRUST	7.287	139	2.25	43
	(-)	(-)	(-)	(-)
CT REAL ESTATE INVESTMENT TRUST	20.46	258	16.695	212
	(-)	(-)	(-)	(-)
SLATE RETAIL REIT	-	-	1.333	16
	(-)	(-)	(-)	(-)
KILLAM APARTMENT REIT	14.397	244	12.805	214
	(-)	(-)	(-)	(-)
<b>オーストラリア</b>	千□	千オーストラリア・ドル	千□	千オーストラリア・ドル
BWP TRUST	242.529	854	281.491	965
	(-)	(-)	(-)	(-)
MIRVAC GROUP	1,707.557	4,235	1,871.957	4,516
	(-)	(-)	(-)	(-)
INVESTA OFFICE FUND	100.574	553	312.012	1,726
	(-)	(-)	(-)	(-)
CROMWELL PROPERTY GROUP	792.327	843	858.175	919
	(-)	(-)	(-)	(-)
CHARTER HALL RETAIL REIT	194.63	859	210.659	911
	(-)	(-)	(-)	(-)
GPT GROUP	815.73	4,457	944.51	5,031
	(-)	(-)	(-)	(-)
ABACUS PROPERTY GROUP	121.863	423	138.637	471
	(-)	(-)	(-)	(-)
CHARTER HALL EDUCATION TRUST	70.981	233	63.558	200
	(-)	(-)	(-)	(-)

	買 付 額		売 付 額	
	□ 数	金 額	□ 数	金 額
<b>オーストラリア</b>	千□	千オーストラリア・ドル	千□	千オーストラリア・ドル
STOCKLAND	1,134.738	4,452	1,295.009	4,980
	(-)	(-)	(-)	(-)
INGENIA COMMUNITIES GROUP	105.055	316	110.745	332
	(-)	(-)	(-)	(-)
DEXUS	474.812	5,255	520.639	5,654
	(-)	(-)	(-)	(-)
GOODMAN GROUP	736.22	8,330	844.47	9,396
	(-)	(-)	(-)	(-)
VICINITY CENTRES	1,388.558	3,692	1,620.371	4,201
	(-)	(-)	(-)	(-)
CHARTER HALL GROUP	204.429	1,599	238.778	1,840
	(-)	(-)	(-)	(-)
GROWTHPOINT PROPERTIES AUSTRALIA	120.316	457	124.733	473
	(-)	(-)	(-)	(-)
SHOPPING CENTRES AUSTRALASIA	357.474	919	350.961	875
	(-)	(-)	(-)	(-)
ARENA REIT	82.031	206	83.801	205
	(-)	(-)	(-)	(-)
PROPERTYLINK GROUP	85.162	95	236.384	273
	(-)	(-)	(-)	(-)
CHARTER HALL LONG WALE REIT	72.038	317	66.989	289
	(-)	(-)	(-)	(-)
APN INDUSTRIA REIT	10.177	28	13.842	35
	(-)	(-)	(-)	(-)
NATIONAL STORAGE REIT	232.204	400	212.63	359
	(-)	(-)	(-)	(-)
HOTEL PROPERTY INVESTMENTS LTD	24.928	83	35.314	110
	(-)	(-)	(-)	(-)
GDI PROPERTY GROUP	116.482	150	164.948	215
	(-)	(-)	(-)	(-)
RURAL FUNDS GROUP	132.102	291	131.091	286
	(-)	(-)	(-)	(-)
SCENTRE GROUP	2,387.236	9,609	2,758.491	10,773
	(-)	(-)	(-)	(-)
VIVA ENERGY REIT	137.23	321	164.432	372
	(-)	(-)	(-)	(-)
<b>香港</b>	千□	千香港・ドル	千□	千香港・ドル
LINK REIT	954.5	77,547	1,116.5	88,799
	(-)	(-)	(-)	(-)
PROSPERITY REIT	475	1,505	535	1,673
	(-)	(-)	(-)	(-)
YUEXIU REAL ESTATE INVESTMENT TRUST	647	3,348	658	3,335
	(-)	(-)	(-)	(-)
CHAMPION REIT	683	3,963	863	4,929
	(-)	(-)	(-)	(-)
SUNLIGHT REAL ESTATE INVESTMENT TRUST	493	2,629	512	2,656
	(-)	(-)	(-)	(-)
FORTUNE REAL ESTATE (HK)	467	4,332	578	5,320
	(-)	(-)	(-)	(-)
SPRING REIT	-	-	351	1,129
	(-)	(-)	(-)	(-)
<b>シンガポール</b>	千□	千シンガポール・ドル	千□	千シンガポール・ドル
CAPITALAND MALL TRUST	1,392.6	3,168	1,527.5	3,427
	(-)	(-)	(-)	(-)
ASCENDAS REAL ESTATE INVT	1,307.3	3,540	1,409.9	3,776
	(-)	(△16)	(-)	(-)

	買 付 額		売 付 額	
	□ 数	金 額	□ 数	金 額
シンガポール	千□	千シンガポール・ドル	千□	千シンガポール・ドル
CAPITALAND COMMERCIAL TRUST	1,354.3	2,447	1,494.6	2,659
	(-)	(-)	(-)	(-)
SUNTEC REAL ESTATE INVEST TR	1,106.7	2,024	1,251.1	2,259
	(-)	(△12)	(-)	(-)
MAPLETREE LOGISTICS TRUST	1,159.6	1,525	1,196.1	1,556
	(-)	(△5)	(-)	(-)
STARHILL GLOBAL REIT	446.8	312	528.1	367
	(-)	(△1)	(-)	(-)
ASCOTT RESIDENCE TRUST	579.6	646	688.9	755
	(-)	(△9)	(-)	(-)
FRASERS COMMERCIAL TRUST	269.8	384	296.4	418
	(-)	(△6)	(-)	(-)
KEPPEL REIT	836	977	979.3	1,137
	(-)	(-)	(-)	(-)
FRASERS CENTREPOINT TRUST	219.6	503	237.1	531
	(-)	(-)	(-)	(-)
ESR REIT	783.4	406	662.5	335
	(-)	(△0.49376)	(-)	(-)
CDL HOSPITALITY TRUSTS	284.3	436	341	519
	(-)	(△3)	(-)	(-)
CAPITALAND RETAIL CHINA TRUST	258.7	369	259.9	362
	(-)	(△1)	(-)	(-)
FIRST REAL ESTATE INVESTMENT TRUST	311.4	356	349.5	385
	(-)	(△8)	(-)	(-)
AIMS APAC REIT MANAGEMENT LTD	289.4	394	306.8	419
	(-)	(△0.80117)	(-)	(-)
PARKWAY LIFE REIT	139.3	378	175.4	468
	(-)	(△3)	(-)	(-)
LIPPO MALLS INDONESIA RETAIL TRUST	721.7	170	948.2	223
	(-)	(△6)	(-)	(-)
MAPLETREE INDUSTRIAL TRUST	555.8	1,095	619.1	1,209
	(-)	(△1)	(-)	(-)
MAPLETREE COMMERCIAL TRUST	761.3	1,308	915.9	1,553
	(-)	(-)	(-)	(-)
CACHE LOGISTICS TRUST	517.2	371	542.2	384
	(-)	(△0.51059)	(-)	(-)
SABANA SHARIAH COMP IND REIT	98.2	40	236.8	97
	(-)	(-)	(-)	(-)
MAPLETREE NORTH ASIA COMMERCIAL TRUST	771.3	918	942.2	1,109
	(-)	(△11)	(-)	(-)
ASCENDAS HOSPITALITY TRUST	278.6	230	312.3	256
	(-)	(△2)	(-)	(-)
FAR EAST HOSPITALITY TRUST	284.3	179	288.3	180
	(-)	(-)	(-)	(-)
SPH REIT	254.9	257	295.4	296
	(-)	(-)	(-)	(-)
OUE HOSPITALITY TRUST	382.9	268	426.2	296
	(-)	(-)	(-)	(-)
SOILBUILD BUSINESS SPACE REIT	172.7	104	192.4	112
	(-)	(△0.09142)	(-)	(-)
FRASERS HOSPITALITY TRUST	398.4	285	125.4	89
	(-)	(△4)	(-)	(-)
KEPPEL DC REIT	408.1	577	469.3	654
	(-)	(-)	(-)	(-)
FRASERS LOGISTICS & INDUSTRIAL TRUST	820.8	886	837.9	898
	(-)	(△10)	(-)	(-)



	買 付 額		売 付 額	
	□ 数	金 額	□ 数	金 額
<b>ニュージーランド</b>	千□	千ニュージーランド・ドル	千□	千ニュージーランド・ドル
PRECINCT PROPERTIES	476.379	706	519.884	758
	(-)	(-)	(-)	(-)
VITAL HEALTHCARE PROPERTY TRUST	131.176	281	133.251	280
	(-)	(-)	(-)	(-)
GOODMAN PROPERTY TRUST	479.081	754	558.658	868
	(-)	(-)	(-)	(-)
KIWI PROPERTY GROUP LTD	610.536	865	704.745	990
	(-)	(-)	(-)	(-)
ARGOSY PROPERTY LTD	279.934	331	353.982	415
	(-)	(-)	(-)	(-)
INVESTORE PROPERTY LTD	-	-	88.877	135
	(-)	(-)	(-)	(-)
STRIDE STAPLED GROUP	132.924	262	141.986	273
	(-)	(-)	(-)	(-)
<b>イギリス</b>	千□	千イギリス・ポンド	千□	千イギリス・ポンド
BRITISH LAND CO PLC	454.367	2,653	536.609	3,171
	(-)	(-)	(-)	(-)
CAPITAL & REGIONAL PLC	97.167	33	191.461	64
	(-)	(-)	(-)	(-)
DERWENT LONDON PLC	50.122	1,541	58.014	1,752
	(-)	(-)	(-)	(-)
BIG YELLOW GROUP PLC	60.671	569	69.34	653
	(-)	(-)	(-)	(-)
HAMMERSON PLC	358.576	1,389	422.594	1,668
	(-)	(-)	(-)	(-)
LAND SECURITIES GROUP PLC	346.004	2,983	397.676	3,475
	(-)	(-)	(-)	(-)
WORKSPACE GROUP PLC	61.546	581	65.953	622
	(-)	(-)	(-)	(-)
INTU PROPERTIES PLC	337.034	468	413.403	632
	(-)	(-)	(-)	(-)
UNITE GROUP PLC	118.308	1,039	138.011	1,204
	(-)	(-)	(-)	(-)
PRIMARY HEALTH PROPERTIES PLC	346.823	419	264.264	299
	(-)	(-)	(-)	(-)
SHAFTESBURY PLC	103.837	915	126.292	1,120
	(-)	(-)	(-)	(-)
SEGRO PLC	504.351	3,270	549.647	3,507
	(-)	(-)	(-)	(-)
GREAT PORTLAND ESTATES PLC	116.446	832	140.521	995
	(-)	(4)	(-)	(-)
ASSURA PLC	979.633	561	1,138.511	642
	(-)	(-)	(-)	(-)
SCHRODER REAL ESTATE INVESTMENT TRUST LTD	210.591	124	227.094	132
	(-)	(-)	(-)	(-)
PICTON PROPERTY INCOME LTD	257.154	230	62.879	58
	(-)	(-)	(-)	(-)
HANSTEEN HOLDINGS PLC	146.332	137	154.385	145
	(-)	(-)	(-)	(-)
UK COMMERCIAL PROPERTY REIT LTD	544.164	483	316.63	272
	(-)	(-)	(-)	(-)
SAFESTORE HOLDINGS LTD	96.354	544	113.596	636
	(-)	(-)	(-)	(-)
LONDONMETRIC PROPERTY PLC	302.075	564	345.983	645
	(-)	(-)	(-)	(-)

	買 付 額		売 付 額	
	□ 数	金 額	□ 数	金 額
<b>イギリス</b>	千□	千イギリス・ポンド	千□	千イギリス・ポンド
RDI REIT PLC	268.946 (△435.616)	85 (-)	284.57 (-)	119 (-)
NEWRIVER REIT PLC	103.299 (-)	231 (-)	130.334 (-)	308 (-)
CIVITAS SOCIAL HOUSING PLC	278.488 (-)	278 (-)	124.548 (-)	116 (-)
AEW UK LONG LEASE REIT PLC	- (-)	- (-)	37.06 (-)	35 (-)
TRIPLE POINT SOCIAL HOUSING REIT PLC	249.974 (-)	258 (-)	115.017 (-)	116 (-)
TRITAX BIG BOX REIT PLC	730.342 (-)	1,046 (-)	758.831 (-)	1,092 (-)
EMPIRIC STUDENT PROPERTY PLC	195.483 (-)	183 (-)	227.97 (-)	213 (-)
LXI REIT PLC	163.221 (-)	199 (-)	102.424 (-)	127 (-)
REGIONAL REIT LTD	42.589 (-)	43 (-)	50.002 (-)	50 (-)
<b>イスラエル</b>	千□	千イスラエル・シケル	千□	千イスラエル・シケル
REIT 1 LTD	49.236 (-)	741 (-)	55.868 (-)	848 (-)
<b>韓国</b>	千□	千韓国・ウォン	千□	千韓国・ウォン
SHINHAN ALPHA REIT CO LTD	11.931 (-)	68,035 (-)	2.615 (-)	16,416 (-)
<b>ユーロ (アイルランド)</b>	千□	千ユーロ	千□	千ユーロ
GREEN REIT PLC	236.998 (-)	359 (-)	289.749 (-)	436 (-)
HIBERNIA REIT PLC	301.843 (-)	419 (-)	359.133 (-)	497 (-)
IRISH RESIDENTIAL PROPERTIES REIT PLC	123.754 (-)	185 (-)	138.475 (-)	204 (-)
<b>ユーロ (オランダ)</b>	千□	千ユーロ	千□	千ユーロ
EUROCOMMERCIAL PROPERTIES NV	18.473 (-)	525 (-)	25.483 (-)	749 (-)
VASTNED RETAIL	6.129 (-)	200 (-)	6.597 (-)	217 (-)
WERELDHAVE NV	18.915 (-)	542 (-)	21.418 (-)	611 (-)
NSI NV	5.389 (-)	189 (-)	6.676 (-)	233 (-)
UNIBAIL-RODAMCO WESTFIELD	62.815 (-)	9,724 (-)	71.729 (-)	11,288 (-)
<b>ユーロ (ベルギー)</b>	千□	千ユーロ	千□	千ユーロ
BEFIMMO	9.827 (-)	494 (-)	11.687 (-)	582 (-)
COFINIMMO SA	10.427 (-)	1,144 (-)	11.214 (-)	1,220 (-)
RETAIL ESTATES	3.173 (-)	240 (-)	3.796 (-)	287 (-)
INTERVEST OFFICES&WAREHOUSES	8.965 (-)	205 (-)	7.531 (-)	173 (-)
WAREHOUSES DE PAUW	7.777 (-)	944 (-)	8.578 (-)	1,030 (-)
MONTEA SCA	5.495 (-)	379 (-)	1.933 (-)	144 (-)

	買 付 額		売 付 額	
	□ 数	金 額	□ 数	金 額
<b>ユーロ (ベルギー)</b>	千□	千ユーロ	千□	千ユーロ
AEDIFICA	9.653 (-)	765 (-)	8.616 (-)	674 (-)
COFINIMMO SA-RTS	- (-)	- (-)	8.342 (-)	5 (-)
INTERVEST OFFICES & WAREHOUSES-RTS	- (6.367)	- (-)	6.367 (-)	1 (-)
MONTEA CVA-RTS	- (2.68)	- (-)	2.68 (-)	1 (-)
AEDIFICA SA-RTS	- (7.159)	- (-)	7.159 (-)	23 (-)
<b>ユーロ (フランス)</b>	千□	千ユーロ	千□	千ユーロ
GECINA SA	27.493 (-)	3,620 (-)	28.486 (-)	3,740 (-)
ICADE	18.147 (-)	1,356 (-)	20.929 (-)	1,547 (-)
ALTAREA	1.082 (-)	195 (-)	1.391 (-)	258 (-)
KLEPIERRE	93.413 (-)	2,800 (-)	109.79 (-)	3,292 (-)
COVIVIO	24.261 (-)	2,156 (-)	27.794 (-)	2,471 (-)
MERCIALYS	18.313 (-)	228 (-)	22.454 (-)	280 (-)
COVIVIO	- (2.776)	- (-)	- (-)	- (-)
<b>ユーロ (ドイツ)</b>	千□	千ユーロ	千□	千ユーロ
HAMBORNER REIT AG	28.848 (-)	261 (-)	34.209 (-)	305 (-)
ALSTRIA OFFICE REIT-AG	69.158 (-)	888 (△24)	74.4 (-)	959 (-)
<b>ユーロ (スペイン)</b>	千□	千ユーロ	千□	千ユーロ
INMOBILIARIA COLONIAL SOCIMI SA	132.264 (-)	1,204 (-)	171.48 (-)	1,538 (-)
LAR ESPANA REAL ESTATE SOCIMI SA	29.717 (-)	235 (△1)	44.258 (-)	357 (-)
HISPANIA ACTIVOS INMOBILIARIOS SOCIMI SA	4.117 (-)	75 (-)	50.296 (-)	917 (-)
MERLIN PROPERTIES SOCIMI SA	151.755 (-)	1,734 (△13)	163.968 (-)	1,881 (-)
<b>ユーロ (イタリア)</b>	千□	千ユーロ	千□	千ユーロ
BENI STABILI SPA	185.952 (△336.763)	139 (-)	286.949 (-)	208 (-)
IMMOBILIARE GRANDE DISTRIBUZIONE	11.626 (-)	69 (△0.18159)	15.741 (-)	97 (-)

(注1) 金額は受渡代金です。

(注2) ( ) 内は合併、分割等による増減分で、上段の数字には含まれておりません。

## ■利害関係人との取引状況等 (2018年6月23日から2019年6月24日まで)

期中の利害関係人との取引等はありません。

(注) 利害関係人とは、投資信託及び投資法人に関する法律第11条第1項に規定される利害関係人です。

## ■組入資産の明細

### 外国投資信託受益証券、投資証券

銘柄	期首(前期末)		当期		期末		
	□	数	□	数	外貨建金額	邦貨換算金額	比率
		千□		千□	千アメリカ・ドル	千円	%
不動産ファンド (アメリカ)		千□		千□	千アメリカ・ドル	千円	%
MANULIFE US REIT		511.5		456.5	394	42,417	0.1
ALEXANDRIA REAL ESTATE EQUIT		43.436		40.032	5,815	624,738	1.3
ALEXANDER'S INC.		1.606		1.406	525	56,433	0.1
BOSTON PROPERTIES INC		65.092		54.797	7,456	800,947	1.7
CEDAR REALTY TRUST INC		33.531		27.397	72	7,828	0.0
OMEGA HEALTHCARE INVS INC		84.226		74.959	2,852	306,382	0.6
APARTMENT INVNT & MGMT CO-A		66.724		52.06	2,663	286,157	0.6
AGREE REALTY CORP		13.167		13.141	877	94,252	0.2
BRT APARTMENTS CORP		—		2.813	36	3,967	0.0
SL GREEN		37.248		29.965	2,532	272,056	0.6
EPR PROPERTIES		27.43		26.376	2,049	220,204	0.5
PROLOGIS INC		224.948		221.421	18,008	1,934,437	4.1
AVALONBAY COMMUNITIES INC		58.29		49.184	10,220	1,097,879	2.3
LEXINGTON REALTY TRUST		91.973		76.871	747	80,262	0.2
CAMDEN PROPERTY TRUST		39.066		34.249	3,636	390,602	0.8
CBL & ASSOCIATES		72.069		47.062	44	4,822	0.0
MACK CALI		38.286		31.711	755	81,208	0.2
NATIONAL RETAIL PROPERTIES INC		65.269		57.252	3,148	338,250	0.7
COUSINS PROPERTIES INC		178.182		51.859	1,983	213,079	0.4
LASALLE HOTEL PROPERTIES		46.458		—	—	—	—
URSTADT BIDDLE PROPERTIES		12.432		11.393	244	26,263	0.1
SITE CENTERS CORP		64.983		50.198	679	72,957	0.2
ISTAR INC		28.395		—	—	—	—
DUKE REALTY TRUST		150.436		127.358	4,063	436,554	0.9
ASHFORD HOSPITALITY TRUST		39.727		25.699	79	8,530	0.0
ESSEX PROPERTY TRUST INC		27.845		23.315	6,994	751,299	1.6
EQUITY RESIDENTIAL		155.294		130.924	10,215	1,097,402	2.3
FEDERAL REALTY INVS TRUST		30.863		26.353	3,526	378,822	0.8
FIRST INDUSTRIAL RT		52.771		44.501	1,642	176,392	0.4
GGP INC		266.85		—	—	—	—
HCP INC		198.084		169.495	5,542	595,373	1.3
EQUITY COMMONWEALTH		51.112		42.702	1,416	152,152	0.3
HEALTHCARE REALTY TRUST INC		52.993		44.016	1,431	153,808	0.3
HIGHWOODS PROPERTIES INC		43.81		36.411	1,583	170,140	0.4
HOSPITALITY PROPERTIES TRUST		69.715		57.784	1,437	154,434	0.3
WELLTOWER INC		156.947		137.308	11,485	1,233,806	2.6
EAST GROUP		14.741		12.816	1,494	160,522	0.3
KIMCO REALTY		179.68		149.202	2,819	302,915	0.6
KILROY REALTY CORP		41.605		35.671	2,709	291,061	0.6
LTC PROPERTIES INC		16.835		14.61	679	72,961	0.2
SENIOR HOUSING PPTYS TRUST		100.809		83.031	678	72,869	0.2
MONMOUTH RE INVEST CP -CL A		33.032		34.32	474	50,986	0.1
LIBERTY PROPERTY TRUST		62.537		52.372	2,663	286,071	0.6
BRANDYWINE REALTY TRUST		74.331		61.895	930	99,997	0.2
IRON MOUNTAIN INC		118.572		101.232	3,245	348,631	0.7
THE MACERICH COMPANY		45.998		37.186	1,255	134,894	0.3
EQUITY LIFESTYLE PROPERTIES		37.342		32.042	3,912	420,262	0.9
ACADIA REALTY TRUST		34.26		28.451	807	86,735	0.2
HOST HOTELS & RESORTS INC		312.724		262.621	4,771	512,589	1.1
MID AMERICA		47.941		40.303	4,799	515,582	1.1
HERSHA HOSPITALITY TRUST		15.638		13.759	231	24,904	0.1
NATIONAL HEALTH INVS INC		17.625		14.991	1,206	129,567	0.3
INVESTORS REAL ESTATE TRUST		50.011		4.546	271	29,138	0.1
ONE LIBERTY PROPERTIES INC		6.553		4.255	132	14,214	0.0
PENN REAL ESTATE INVEST TST		29.416		17.505	108	11,696	0.0
GETTY REALTY CORP		13.326		12.616	393	42,296	0.1

銘柄	期首(前期末)		当期		期末		
	□	数	□	数	外貨建金額	邦貨換算金額	比率
(アメリカ)		千口		千口	千アメリカ・ドル	千円	%
PS BUSINESS PARKS		8.446		7,004	1,234	132,612	0.3
RPT REALTY		33.773		27.63	347	37,337	0.1
REALTY INCOME CORP		119.894		107.748	7,784	836,242	1.8
REGENCY CENTERS CORP		62.085		59,384	4,128	443,470	0.9
UDR INC		113.114		97,737	4,464	479,590	1.0
CORPORATE OFFICE PROPERTIES		42.988		38,643	1,094	117,598	0.2
CORECIVIC INC		50.174		41,521	928	99,774	0.2
SAUL CENTERS INC		5.042		4,421	244	26,243	0.1
SIMON PROPERTY GROUP INC		130.666		108,459	17,797	1,911,757	4.0
LIFE STORAGE INC		19.733		16,395	1,591	170,919	0.4
PUBLIC STORAGE		63.208		52,671	12,667	1,360,729	2.9
SUN COMMUNITIES INC		33.726		30,554	3,967	426,182	0.9
TAUBMAN CENTERS INC		25.845		21,393	902	96,977	0.2
TANGER FACTORY OUTLET		40.143		32,737	527	56,687	0.1
UMH PROPERTIES INC		14.882		13,433	175	18,888	0.0
GLADSTONE COMMERCIAL CORP		12.671		11,234	241	25,921	0.1
UNIVERSAL HEALTH RLTY INCOME		5.259		4,708	407	43,781	0.1
VENTAS INC		150.254		126,445	8,891	955,137	2.0
VORNADO REALTY TRUST		73.134		61,491	4,105	441,040	0.9
WASHINGTON REIT		33.313		27,867	770	82,799	0.2
GEO GROUP INC		51.638		42,24	928	99,777	0.2
WEINGARTEN REALTY INVST		50.686		41,968	1,190	127,897	0.3
AMERICAN CAMPUS COMMUNITIES		57.893		49,096	2,296	246,712	0.5
KITE REALTY GROUP TRUST		35.532		31,031	482	51,866	0.1
EXTRA SPACE STORAGE INC		53.193		45,051	4,853	521,394	1.1
FRANKLIN STREET PROPERTIES C		44.756		40.56	307	33,025	0.1
SUNSTONE HOTEL INVESTORS INC		95.603		80,002	1,085	116,618	0.2
CUBESMART		77.311		66,756	2,280	244,958	0.5
DIGITAL REALTY TRUST INC		86.876		73,766	9,084	975,833	2.1
EDUCATION REALTY TRUST INC		32.161		-	-	-	-
DIAMONDROCK HOSPITALITY CO		85.121		73,922	754	81,074	0.2
MEDICAL PROPERTIES TRUST		154.694		136.49	2,485	266,990	0.6
DOUGLAS EMMETT INC		67.6		57,933	2,368	254,402	0.5
DCT INDUSTRIAL TRUST INC		39.742		-	-	-	-
RETAIL OPPORTUNITY INVESTMENTS C		47.738		41,878	724	77,824	0.2
PIEDMONT OFFICE REALTY TRUST INC		54.405		43,929	903	97,019	0.2
SUMMIT HOTEL PROPERTIES INC		44.281		38,836	443	47,683	0.1
TERRENO REALTY CORP		23.552		21,401	1,026	110,232	0.2
AMERICAN ASSETS TRUST INC		17.616		13,155	624	67,108	0.1
RLJ LODGING TRUST		74.135		61,408	1,094	117,614	0.2
AMERICOLD REALTY TRUST		19.99		65,012	2,209	237,302	0.5
CORESITE REALTY CORP		14.529		12,902	1,514	162,666	0.3
VEREIT INC		407.682		342,119	3,250	349,129	0.7
CHESAPEAKE LODGING TRUST		25.52		21,119	605	65,063	0.1
PEBBLEBROOK HOTEL TRUST		29.264		45.82	1,304	140,079	0.3
OFFICE PROPERTIES INCOME TRUST		42.132		17,851	467	50,220	0.1
PREFERRED APARTMENT COMMUNITIES		16.134		16.36	244	26,220	0.1
CHATHAM LODGING TRUST		19.517		17,398	334	35,882	0.1
SABRA HEALTH CARE REIT INC		75.62		62,571	1,224	131,537	0.3
WHITESTONE REIT		17.842		15,361	197	21,203	0.0
HUDSON PACIFIC PROPERTIES INC		65.87		54,303	1,843	198,038	0.4
STAG INDUSTRIAL INC		40.858		43,588	1,361	146,272	0.3
SELECT INCOME REIT		27.352		-	-	-	-
RETAIL PROPERTIES OF AMERICA INC		92.273		74,671	907	97,537	0.2
CYRUSONE INC		41.756		38.14	2,289	245,901	0.5
WP CAREY INC		45.338		60.124	5,145	552,720	1.2
ALEXANDER & BALDWIN INC		28.742		-	-	-	-
GLADSTONE LAND CORP		5.526		4.129	47	5,145	0.0
HEALTHCARE TRUST OF AMERICA INC		86.903		72.282	2,050	220,279	0.5
RYMAN HOSPITALITY PROPERTIES		21.716		18.038	1,454	156,193	0.3

銘 柄	期 首(前期末)		当 期		末	
	□ 数	□ 数	外 貨 建 金 額	邦 貨 換 算 金 額	比 率	率
(アメリカ)	千□	千□	千アメリカ・ドル	千円		%
WHEELER REIT INC	2.961	—	—	—	—	—
FRONT YARD RESIDENTIAL CORP	—	18.755	228	24,558	0.1	—
ARMADA HOFFLER PROPERTIES INC	19.187	—	—	—	—	—
GRAMERCY PROPERTY TRSUT	68.158	—	—	—	—	—
SPIRIT REALTY CAPITAL INC	180.298	30.159	1,354	145,461	0.3	—
PHYSICIANS REALTY TRUST	76.067	63.958	1,144	122,910	0.3	—
REXFORD INDUSTRIAL REALTY INC	34.068	36.539	1,486	159,709	0.3	—
AMERICAN HOMES 4 RENT	110.338	92.275	2,305	247,705	0.5	—
INDEPENDENCE REALTY TRUST INC	35.997	33.291	393	42,305	0.1	—
INNOVATIVE INDUSTRIAL PROPERTIES	—	3.694	434	46,633	0.1	—
JBG SMITH PROPERTIES	39.622	41.967	1,699	182,532	0.4	—
AMERICAN FINANCE TRUST INC	—	20.602	219	23,613	0.0	—
RETAIL VALUE INC	—	5.916	202	21,714	0.0	—
INVITATION HOMES INC	120.949	135.096	3,667	394,001	0.8	—
MEDEQUITIES REALTY TRUST INC	13.143	—	—	—	—	—
FOREST CITY REALTY TRUST INC	113.135	—	—	—	—	—
QTS REALTY TRUST INC	21.476	19.246	894	96,134	0.2	—
SPIRIT MTA REIT	17.097	13.946	122	13,108	0.0	—
EMPIRE STATE REALTY TRUST INC	55.942	48.864	758	81,464	0.2	—
SAFEHOLD INC	—	2.744	78	8,433	0.0	—
ESSENTIAL PROPERTIES REALTY TRUS	—	17.735	370	39,816	0.1	—
INDUSTRIAL LOGISTICS PROPERTIES	8.484	24.28	493	52,971	0.1	—
COLUMBIA PROPERTY TRUST INC	49.73	40.874	901	96,814	0.2	—
GAMING AND LEISURE PROPERTIES IN	84.705	71.712	2,889	310,366	0.7	—
BRIXMOR PROPERTY GROUP INC	127.551	105.086	1,935	207,931	0.4	—
BRAEMAR HOTELS & RESORTS INC	13.902	8.936	87	9,407	0.0	—
BROOKFIELD PROPERTY REIT INC	—	33.378	653	70,167	0.1	—
BLUEROCK RESIDENTIAL GROWTH REIT	8.916	6.509	76	8,166	0.0	—
FARMLAND PARTNERS INC	14.523	9.63	65	7,034	0.0	—
CITY OFFICE REIT INC	14.463	15.324	189	20,378	0.0	—
WASHINGTON PRIME GROUP INC	78.952	70.292	278	29,901	0.1	—
CARETRUST REIT INC	32.366	33.024	814	87,515	0.2	—
NEW SENIOR INVESTMENT GROUP INC	34.578	31.63	218	23,478	0.0	—
STORE CAPITAL CORP	72.549	70.644	2,471	265,524	0.6	—
PARAMOUNT GROUP INC	86.597	70.246	1,029	110,546	0.2	—
GLOBAL MEDICAL REIT INC	8.278	7.336	82	8,896	0.0	—
URBAN EDGE PROPERTIES	44.936	44.064	790	84,869	0.2	—
INFRAREIT INC	16.132	—	—	—	—	—
EASTERLY GOVERNMENT PROPERTIES I	18.694	25.372	464	49,930	0.1	—
XENIA HOTELS & RESORTS INC	45.298	39.522	828	88,984	0.2	—
NEXPOINT RESIDENTIAL TRUST INC	7.762	8.002	328	35,233	0.1	—
NATIONAL STORAGE AFFILIATES TRUS	21.369	19.694	583	62,640	0.1	—
COMMUNITY HEALTHCARE TRUST INC	6.974	6.76	266	28,668	0.1	—
APPLE HOSPITALITY REIT INC	91.138	75.452	1,194	128,303	0.3	—
GLOBAL NET LEASE INC	28.621	29.176	577	62,086	0.1	—
TIER REIT INC	20.328	—	—	—	—	—
QUALITY CARE PROPERTIES INC	39.836	—	—	—	—	—
CLIPPER REALTY INC	5.169	5.169	63	6,790	0.0	—
PARK HOTELS & RESORTS INC	85.299	70.84	1,998	214,667	0.5	—
VICI PROPERTIES INC	—	127.279	2,900	311,591	0.7	—
NORTHSTAR REALTY EUROPE CORP	21.513	18.806	300	32,241	0.1	—
SERITAGE GROWTH PROPERTIES	11.004	10.32	440	47,369	0.1	—
FOUR CORNERS PROPERTY TRUST INC	26.006	25.108	711	76,381	0.2	—
COLONY CAPITAL INC	208.616	171.468	886	95,226	0.2	—
小 計	□ 数 銘 柄 数<比 率>	9,953,908 7,983,341 <71.3%>	319,298 — —	34,299,078 — —	— — —	— — 72.3
(カナダ)	千□	千□	千カナダ・ドル	千円		%
SMARTCENTRES REIT	27.854	24.167	823	67,014	0.1	—
CANADIAN APT PPTYS REIT	29.587	26.047	1,284	104,556	0.2	—
MORGUARD REAL ESTATE INVT TR	10.016	—	—	—	—	—

銘 柄	期 首(前期末)		当 期		末	
	□ 数	金額	□ 数	外貨建金額	邦貨換算金額	比 率
<b>(カナダ)</b>	千口	千円	千口	千カナダ・ドル	千円	%
H & R REAL ESTATE INVESTMENT	60.656	48,916	1,128	91,847	0.2	
RIOCAN REAL ESTATE INVEST TRUST	65.342	52,282	1,393	113,401	0.2	
ALLIED PROPERTIES REIT	19.518	18,469	886	72,153	0.2	
COMINAR REAL ESTATE INVT TR	38.546	30,322	376	30,676	0.1	
DREAM OFFICE REAL ESTATE INV TRU	12.463	9,817	239	19,495	0.0	
NORTHVIEW APARTMENT REIT	10.096	10,523	287	23,415	0.0	
BOARDWALK REAL ESTATE INVEST	9.781	7,736	314	25,588	0.1	
ARTIS REAL ESTATE INVESTMENT TRU	30.141	24,488	287	23,398	0.0	
CROMBIE REAL ESTATE INV	18.049	16,86	267	21,777	0.0	
INTERRENT REAL ESTATE INVEST	20.114	19,862	280	22,793	0.0	
NORTHWEST HEALTHCARE PROPERTIES	21.137	22,017	262	21,324	0.0	
MORGUARD NORTH AMERICAN RESIDENT	7.446	6,696	122	9,978	0.0	
DREAM GLOBAL REAL ESTATE INVESTM	37.235	33,203	465	37,860	0.1	
DREAM INDUSTRIAL REIT	13.888	22.37	270	22,030	0.0	
AGELLAN COMMERCIAL REIT	7.03	—	—	—	—	
SUMMIT INDUSTRIAL INCOME REIT	17.406	19,293	256	20,884	0.0	
GRANITE REAL ESTATE INVESTMENT T	9.917	8,529	531	43,240	0.1	
TRUE NORTH COMMERCIAL REIT	—	10,465	69	5,689	0.0	
CHOICE PROPERTIES REIT	58.346	53,304	747	60,867	0.1	
MINTO APARTMENT REAL ESTATE INVE	—	5,037	96	7,854	0.0	
CT REAL ESTATE INVESTMENT TRUST	12.724	16,489	239	19,513	0.0	
SLATE RETAIL REIT	7.739	6,406	80	6,579	0.0	
SLATE OFFICE REIT	12.079	12,079	72	5,888	0.0	
KILLAM APARTMENT REIT	15.367	16,959	333	27,122	0.1	
小 計	□ 数	金額	□ 数	金額	金額	率
	572.477	522,336	11,118	904,955	—	—
	25銘柄<1.8%>	25銘柄<1.9%>	—	—	—	1.9
<b>(オーストラリア)</b>	千口	千円	千口	千オーストラリア・ドル	千円	%
BWP TRUST	205.883	166,921	645	48,267	0.1	
MIRVAC GROUP	1,562.622	1,398,222	4,404	329,096	0.7	
INVESTA OFFICE FUND	211.438	—	—	—	—	
CROMWELL PROPERTY GROUP	674.83	608,982	761	56,878	0.1	
CHARTER HALL RETAIL REIT	140.441	124,412	577	43,133	0.1	
GPT GROUP	761.372	632,592	3,966	296,365	0.6	
ABACUS PROPERTY GROUP	137.44	120,666	520	38,859	0.1	
CHARTER HALL EDUCATION TRUST	88.555	95,978	368	27,538	0.1	
STOCKLAND	1,031.289	871,018	3,762	281,156	0.6	
INGENIA COMMUNITIES GROUP	85.235	79,545	256	19,197	0.0	
DEXUS	429.175	383,348	5,167	386,117	0.8	
GOODMAN GROUP	676.39	568.14	8,567	640,167	1.4	
VICINITY CENTRES	1,363.217	1,131,404	2,964	221,490	0.5	
CHARTER HALL GROUP	196.697	162,348	1,803	134,771	0.3	
GROWTHPOINT PROPERTIES AUSTRALIA	104.165	99,748	428	32,048	0.1	
SHOPPING CENTRES AUSTRALASIA	307.102	313,615	802	59,989	0.1	
ARENA REIT	108.676	106,906	306	22,925	0.0	
PROPERTYLINK GROUP	151.222	—	—	—	—	
CHARTER HALL LONG WALE REIT	72.501	77.55	396	29,610	0.1	
APN INDUSTRIA REIT	42.579	38,914	114	8,577	0.0	
NATIONAL STORAGE REIT	223.901	243,475	445	33,292	0.1	
HOTEL PROPERTY INVESTMENTS LTD	62.65	52,264	183	13,707	0.0	
GDI PROPERTY GROUP	208.566	160.1	228	17,106	0.0	
RURAL FUNDS GROUP	104.894	105,905	248	18,596	0.0	
SCENTRE GROUP	2,259.234	1,887,979	7,268	543,118	1.1	
VIVA ENERGY REIT	183.737	156,535	425	31,813	0.1	
小 計	□ 数	金額	□ 数	金額	金額	率
	11,393.811	9,586,567	44,617	3,333,828	—	—
	26銘柄<6.9%>	24銘柄<7.0%>	—	—	—	7.0
<b>(香港)</b>	千口	千円	千口	千香港・ドル	千円	%
LINK REIT	910.52	748.52	71,932	989,075	2.1	
PROSPERITY REIT	522	462	1,570	21,598	0.0	
YUEXIU REAL ESTATE INVESTMENT TR	492	481	2,578	35,449	0.1	
CHAMPION REIT	871.07	691.07	4,485	61,669	0.1	

銘柄	期首(前期末)		当期			末
	口数	金額	口数	外貨建金額	邦貨換算金額	比率
(香港)	千口	千円	千口	千香港・ドル	千円	%
SUNLIGHT REAL ESTATE INVESTMENT	403	384	384	2,284	31,416	0.1
FORTUNE REAL ESTATE (HK)	588	477	477	5,094	70,047	0.1
SPRING REIT	351	—	—	—	—	—
小計	4,137.59	3,243.59	3,243.59	87,945	1,209,256	—
銘柄数<比率>	7銘柄<2.1%>	—	6銘柄<2.6%>	—	—	2.6
(シンガポール)	千口	千円	千口	千シンガポール・ドル	千円	%
CAPITALAND MALL TRUST	1,136.76	1,001.86	1,001.86	2,564	203,539	0.4
ASCENDAS REAL ESTATE INVT	1,014.36	911.76	911.76	2,771	219,966	0.5
CAPITALAND COMMERCIAL TRUST	1,132.679	992.379	992.379	2,123	168,536	0.4
SUNTEC REAL ESTATE INVEST TR	952.79	808.39	808.39	1,568	124,458	0.3
MAPLETREE LOGISTICS TRUST	876.22	839.72	839.72	1,318	104,625	0.2
STARHILL GLOBAL REIT	550.5	469.2	469.2	363	28,857	0.1
ASCOTT RESIDENCE TRUST	548.015	438.715	438.715	570	45,261	0.1
FRASERS COMMERCIAL TRUST	270.88	244.28	244.28	385	30,629	0.1
KEPPEL REIT	769.7	626.4	626.4	789	62,635	0.1
FRASERS CENTREPOINT TRUST	247.6	230.1	230.1	584	46,382	0.1
ESR REIT	539.43	660.33	660.33	353	28,036	0.1
CDL HOSPITALITY TRUSTS	314.3	257.6	257.6	414	32,913	0.1
CAPITALAND RETAIL CHINA TRUST	234.58	233.38	233.38	359	28,522	0.1
FIRST REAL ESTATE INVESTMENT TRU	236.6	198.5	198.5	202	16,068	0.0
AIMS APAC REIT MANAGEMENT LTD	235.095	217.695	217.695	317	25,223	0.1
PARKWAY LIFE REIT	167.7	131.6	131.6	402	31,957	0.1
LIPPO MALLS INDONESIA RETAIL TRU	798.3	571.8	571.8	131	10,436	0.0
MAPLETREE INDUSTRIAL TRUST	524.22	460.92	460.92	995	79,009	0.2
MAPLETREE COMMERCIAL TRUST	811.8	657.2	657.2	1,334	105,875	0.2
CACHE LOGISTICS TRUST	435.78	410.78	410.78	328	26,079	0.1
SABANA SHARIAH COMP IND REIT	357.2	218.6	218.6	98	7,806	0.0
MAPLETREE NORTH ASIA COMMERCIAL	912.6	741.7	741.7	1,068	84,760	0.2
ASCENDAS HOSPITALITY TRUST	317.2	283.5	283.5	277	22,048	0.0
FAR EAST HOSPITALITY TRUST	359.6	355.6	355.6	240	19,048	0.0
SPH REIT	265.4	224.9	224.9	238	18,918	0.0
OUE HOSPITALITY TRUST	488.62	445.32	445.32	316	25,091	0.1
SOILBUILD BUSINESS SPACE REIT	276.1	256.4	256.4	156	12,412	0.0
FRASERS HOSPITALITY TRUST	—	273	273	193	15,382	0.0
KEPPEL DC REIT	402.2	341	341	552	43,840	0.1
FRASERS LOGISTICS & INDUSTRIAL T	572.75	555.65	555.65	677	53,797	0.1
小計	15,748.979	14,058.279	14,058.279	21,700	1,722,122	—
銘柄数<比率>	29銘柄<3.2%>	—	30銘柄<3.6%>	—	—	3.6
(ニュージーランド)	千口	千円	千口	千ニュージーランド・ドル	千円	%
PRECINCT PROPERTIES	423.696	380.191	380.191	661	46,876	0.1
VITAL HEALTHCARE PROPERTY TRUST	129.943	127.868	127.868	310	22,017	0.0
GOODMAN PROPERTY TRUST	441.448	361.871	361.871	698	49,489	0.1
KIWI PROPERTY GROUP LTD	606.953	512.744	512.744	825	58,496	0.1
ARGOSY PROPERTY LTD	356.878	282.83	282.83	383	27,156	0.1
INVESTORE PROPERTY LTD	88.877	—	—	—	—	—
STRIDE STAPLED GROUP	149.101	140.039	140.039	308	21,830	0.0
小計	2,196.896	1,805.543	1,805.543	3,187	225,866	—
銘柄数<比率>	7銘柄<0.4%>	—	6銘柄<0.5%>	—	—	0.5
(イギリス)	千口	千円	千口	千イギリス・ポンド	千円	%
BRITISH LAND CO PLC	419.592	337.35	337.35	1,821	249,462	0.5
CAPITAL & REGIONAL PLC	229.731	135.437	135.437	18	2,540	0.0
DERWENT LONDON PLC	46.537	38.645	38.645	1,218	166,805	0.4
BIG YELLOW GROUP PLC	63.285	54.616	54.616	543	74,491	0.2
HAMMERSON PLC	333.513	269.495	269.495	750	102,816	0.2
LAND SECURITIES GROUP PLC	317.138	265.466	265.466	2,210	302,674	0.6
WORKSPACE GROUP PLC	50.811	46.404	46.404	411	56,301	0.1
INTU PROPERTIES PLC	372.244	295.875	295.875	224	30,711	0.1
UNITE GROUP PLC	111.92	92.217	92.217	891	122,114	0.3
PRIMARY HEALTH PROPERTIES PLC	31.294	395.499	395.499	523	71,707	0.2
SHAFTESBURY PLC	103.012	80.557	80.557	659	90,292	0.2



銘柄	期首(前期末)		当期		期末	
	□数	金額	□数	金額	□数	金額
(イギリス)	千口	千円	千口	千円	千口	千円
SEGRO PLC	425.024	379,728	379,728	2,820	386,255	0.8
GREAT PORTLAND ESTATES PLC	119.899	95,824	95,824	669	91,645	0.2
ASSURA PLC	1,013.326	854,448	854,448	541	74,183	0.2
SCHRODER REAL ESTATE INVESTMENT	221.364	204,861	204,861	114	15,625	0.0
PICTON PROPERTY INCOME LTD	—	194,275	194,275	188	25,752	0.1
HANSTEEN HOLDINGS PLC	167.573	159,52	159,52	152	20,817	0.0
UK COMMERCIAL PROPERTY REIT LTD	—	227,534	227,534	199	27,294	0.1
SAFESTORE HOLDINGS LTD	89.348	72,106	72,106	446	61,121	0.1
LONDONMETRIC PROPERTY PLC	295.326	251,418	251,418	506	69,409	0.1
RDI REIT PLC	528.881	77,641	77,641	80	10,972	0.0
NEWRIVER REIT PLC	131.034	103,999	103,999	194	26,631	0.1
CIVITAS SOCIAL HOUSING PLC	81.48	235,42	235,42	185	25,403	0.1
AEW UK LONG LEASE REIT PLC	37.06	—	—	—	—	—
TRIPLE POINT SOCIAL HOUSING REIT	—	134,957	134,957	112	15,413	0.0
TRITAX BIG BOX REIT PLC	626.95	598,461	598,461	921	126,208	0.3
EMPIRIC STUDENT PROPERTY PLC	228.6	196,113	196,113	180	24,680	0.1
LXI REIT PLC	73.4	134,197	134,197	167	22,971	0.0
REGIONAL REIT LTD	118.301	110,888	110,888	120	16,460	0.0
小計	□数・ 銘柄数<比率>	金額	□数・ 銘柄数<比率>	金額	□数・ 銘柄数<比率>	金額
	26銘柄<5.7%>	6,518,289	28銘柄<4.9%>	6,042,951	16銘柄<2.7%>	2,310,766
(イスラエル)	千口	千円	千口	千円	千口	千円
REIT 1 LTD	70.287	63,655	63,655	1,128	33,530	0.1
小計	□数・ 銘柄数<比率>	金額	□数・ 銘柄数<比率>	金額	□数・ 銘柄数<比率>	金額
	1銘柄<0.1%>	70,287	1銘柄<0.1%>	63,655	1銘柄<0.1%>	33,530
(韓国)	千口	千円	千口	千円	千口	千円
SHINHAN ALPHA REIT CO LTD	—	9,316	9,316	63,255	5,870	0.0
小計	□数・ 銘柄数<比率>	金額	□数・ 銘柄数<比率>	金額	□数・ 銘柄数<比率>	金額
	—銘柄<—%>	—	1銘柄<0.0%>	9,316	—銘柄<—%>	—
(ユーロ…アイルランド)	千口	千円	千口	千円	千口	千円
GREEN REIT PLC	293.629	240,878	240,878	422	51,646	0.1
HIBERNIA REIT PLC	299.53	242,24	242,24	340	41,574	0.1
IRISH RESIDENTIAL PROPERTIES REI	138.876	124,155	124,155	206	25,223	0.1
小計	□数・ 銘柄数<比率>	金額	□数・ 銘柄数<比率>	金額	□数・ 銘柄数<比率>	金額
	3銘柄<0.3%>	732,035	3銘柄<0.2%>	607,273	—銘柄<—%>	118,444
(ユーロ…オランダ)	千口	千円	千口	千円	千口	千円
EUROCOMMERCIAL PROPERTIES NV	21.124	14,114	14,114	347	42,442	0.1
VASTNED RETAIL	6.794	6,326	6,326	175	21,420	0.0
WERELDHAVE NV	16.816	14,313	14,313	335	40,976	0.1
NSI NV	7.625	6,338	6,338	237	28,975	0.1
UNIBAIL-RODAMCO WESTFIELD	57.184	48,27	48,27	6,475	791,555	1.7
小計	□数・ 銘柄数<比率>	金額	□数・ 銘柄数<比率>	金額	□数・ 銘柄数<比率>	金額
	5銘柄<3.0%>	109,543	5銘柄<2.0%>	89,361	—銘柄<—%>	925,369
(ユーロ…ベルギー)	千口	千円	千口	千円	千口	千円
BEFIMMO	9.8	7,94	7,94	409	50,082	0.1
COFINIMMO SA	8.205	7,418	7,418	830	101,558	0.2
RETAIL ESTATES	3.232	2,609	2,609	204	24,971	0.1
INTERVEST OFFICES&WAREHOUSES	6.873	8,307	8,307	211	25,893	0.1
WAREHOUSES DE PAUW	7.037	6,236	6,236	897	109,769	0.2
MONTEA SCA	—	3,562	3,562	265	32,438	0.1
AEDIFICA	7.647	8,684	8,684	719	87,894	0.2
COFINIMMO SA-RTS	8.342	—	—	—	—	—
小計	□数・ 銘柄数<比率>	金額	□数・ 銘柄数<比率>	金額	□数・ 銘柄数<比率>	金額
	7銘柄<0.7%>	51,136	7銘柄<0.9%>	44,756	—銘柄<—%>	432,609
(ユーロ…フランス)	千口	千円	千口	千円	千口	千円
GECINA SA	20.261	19,268	19,268	2,605	318,439	0.7
ICADE	18.935	16,153	16,153	1,281	156,679	0.3
ALTAREA	1.518	1,209	1,209	217	26,631	0.1
KLEPIERRE	87.317	70,94	70,94	2,111	258,069	0.5
COVIVIO	22.663	21,906	21,906	2,018	246,758	0.5

銘柄	柄	期首(前期末)		当期			末	
		□	数	□	数	外貨建金額	邦貨換算金額	比率
(ユーロ…フランス)			千口		千口	千ユーロ	千円	%
MERCIALYS			22.547		18.406	210	25,739	0.1
小計	□ 数 金 額 柄 数<比 率>		173.241 6銘柄<2.4%>		147,882 6銘柄<2.2%>	8,445	1,032,318	2.2
(ユーロ…ドイツ)			千口		千口	千ユーロ	千円	%
HAMBORNER REIT AG			33.143		27.782	247	30,292	0.1
ALSTRIA OFFICE REIT-AG			61.358		56.116	788	96,377	0.2
小計	□ 数 金 額 柄 数<比 率>		94.501 2銘柄<0.3%>		83,898 2銘柄<0.3%>	1,036	126,670	0.3
(ユーロ…スペイン)			千口		千口	千ユーロ	千円	%
INMOBILIARIA COLONIAL SOCIMI SA			136.98		97.764	999	122,135	0.3
LAR ESPANA REAL ESTATE SOCIMI SA			39.724		25.183	172	21,117	0.0
HISPANIA ACTIVOS INMOBILIARIOS S			46.179		-	-	-	-
MERLIN PROPERTIES SOCIMI SA			140.114		127.901	1,580	193,243	0.4
小計	□ 数 金 額 柄 数<比 率>		362.997 4銘柄<1.0%>		250,848 3銘柄<0.7%>	2,752	336,497	0.7
(ユーロ…イタリア)			千口		千口	千ユーロ	千円	%
BENI STABILI SPA			437.76		-	-	-	-
IMMOBILIARE GRANDE DISTRIBUZIONE			20.03		15.915	94	11,555	0.0
小計	□ 数 金 額 柄 数<比 率>		457.79 2銘柄<0.1%>		15,915 1銘柄<0.0%>	94	11,555	0.0
合計	□ 数 金 額 柄 数<比 率>		525,734.8 311銘柄<99.3%>		44,555,511 303銘柄<99.2%>	-	47,028,742	99.2

(注1) 邦貨換算金額は、期末の時価をわが国の対顧客電信売買相場の仲値により邦貨換算したものです。

(注2) < >内は、期末の純資産総額に対する投資信託受益証券、投資証券評価額の比率です。

(注3) 金額の単位未満は切捨ててあります。%は、小数点第2位を四捨五入しています。なお、合計は、四捨五入の関係で合わない場合があります。

## ■投資信託財産の構成

2019年6月24日現在

項 目	当 期		末
	評 価 額	比 率	
投資信託受益証券、投資証券	千円		%
	47,028,742		99.2
コール・ローン等、その他	382,171		0.8
投資信託財産総額	47,410,913		100.0

(注1) 評価額の単位未満は切捨ててあります。%は、小数点第2位を四捨五入しています。

(注2) 当期末の外貨建資産の投資信託財産総額に対する比率は、47,359,422千円、99.9%です。

(注3) 外貨建資産は、期末の時価をわが国の対顧客電信売買相場の仲値により邦貨換算したものです。なお、2019年6月24日における邦貨換算レートは、1アメリカ・ドル=107.42円、1カナダ・ドル=81.39円、1オーストラリア・ドル=74.72円、1香港・ドル=13.75円、1シンガポール・ドル=79.36円、1ニュージーランド・ドル=70.86円、1イギリス・ポンド=136.94円、1イスラエル・シケル=29.71円、100韓国・ウォン=9.28円、1ユーロ=122.24円です。

# ■資産、負債、元本および基準価額の状況

(2019年6月24日)現在

項 目	当 期 末
<b>(A) 資 産</b>	<b>47,623,950,891円</b>
コ ー ル ・ オ ー ン 等	133,244,022
投 資 信 託 受 益 証 券(評価額)	5,083,074,363
投 資 証 券(評価額)	41,945,667,910
未 収 入 金	361,567,209
未 収 配 当 金	100,397,387
<b>(B) 負 債</b>	<b>213,744,900</b>
未 払 金	213,036,900
未 払 解 約 金	708,000
<b>(C) 純 資 産 総 額(A - B)</b>	<b>47,410,205,991</b>
元 本	36,301,672,788
次 期 繰 越 損 益 金	11,108,533,203
<b>(D) 受 益 権 総 口 数</b>	<b>36,301,672,788口</b>
<b>1 万 口 当 た り 基 準 価 額(C / D)</b>	<b>13,060円</b>

(注1) 期首元本額 44,369,434,317円  
 追加設定元本額 48,480,219,419円  
 一部解約元本額 56,547,980,948円

(注2) 期末における元本の内訳

先進国REITインデックスF<為替ヘッジなし>(ファンドラップ)	160,560,827円
先進国REITインデックスF<為替ヘッジあり>(ファンドラップ)	93,381,433円
MITOラップ型ファンド(安定型)	5,570,605円
MITOラップ型ファンド(中立型)	14,365,615円
MITOラップ型ファンド(積極型)	22,970,643円
グローバル8資産ラップファンド(安定型)	53,567,046円
グローバル8資産ラップファンド(中立型)	38,170,950円
グローバル8資産ラップファンド(積極型)	28,280,765円
たわらノーロード 先進国リート	3,920,685,465円
たわらノーロード 先進国リート<ラップ向け>	599,465,183円
たわらノーロード 先進国リート<為替ヘッジあり>	151,921,418円
たわらノーロード バランス (8資産均等型)	326,595,821円
たわらノーロード バランス (堅実型)	2,096,319円
たわらノーロード バランス (標準型)	42,404,047円
たわらノーロード バランス (積極型)	94,801,723円
たわらノーロード スマートグローバルバランス(安定型)	17,099,439円
たわらノーロード スマートグローバルバランス(安定成長型)	87,460,533円
たわらノーロード スマートグローバルバランス(成長型)	76,847,691円
たわらノーロード スマートグローバルバランス(積極型)	204,814,938円
たわらノーロード 最適化バランス(安定型)	676,227円
たわらノーロード 最適化バランス(安定成長型)	2,026,563円
たわらノーロード 最適化バランス(成長型)	1,696,987円
たわらノーロード 最適化バランス(積極型)	5,195,023円
マネックス資産設計ファンド(隔月分配型)	19,026,187円
マネックス資産設計ファンド(育成型)	520,077,807円
マネックス資産設計ファンド エポリューション	53,216,299円
DIAM DC 8資産バランスファンド(新興国10)	175,540,190円
DIAM DC 8資産バランスファンド(新興国20)	158,001,161円
DIAM DC 8資産バランスファンド(新興国30)	310,814,217円
投資のソムリエ	7,768,303,637円
投資のソムリエ<DC年金>	795,364,191円
DIAM 8資産バランスファンドN<DC年金>	135,937,313円
投資のソムリエ<DC年金>リスク抑制型	282,312,537円
ダイナミック・ナビゲーション	746,055円

リスク抑制世界8資産バランスファンド	4,021,843,742円
ワールドアセットバランス(基本コース)	951,671,015円
ワールドアセットバランス(リスク抑制コース)	3,735,792,629円
投資のソムリエ(ターゲット・イヤ-2045)	4,282,362円
投資のソムリエ(ターゲット・イヤ-2055)	3,668,511円
リスク抑制世界8資産バランスファンド(DC)	2,038,670円
投資のソムリエ(ターゲット・イヤ-2035)	7,614,992円
リスクコントロール世界資産分散ファンド	673,546,769円
9資産分散投資・スタンダード<DC年金>	16,954,156円
投資のソムリエ(ターゲット・イヤ-2040)	794,026円
投資のソムリエ(ターゲット・イヤ-2050)	794,026円
投資のソムリエ(ターゲット・イヤ-2060)	794,026円
DIAMパッシブ資産分散ファンド	834,894,408円
DIAM外国リートインデックスファンド<DC年金>	40,270,163円
DIAM世界アセットバランスファンドVA(適格機関投資家向け)	363,780,773円
DIAMグローバルβ私募ファンド(適格機関投資家向け)	12,032,969円
DIAM世界アセットバランスファンド2VA(適格機関投資家限定)	3,432,240,792円
DIAMグローバル・リスクファクター・パリティ戦略ファンド(適格機関投資家限定)	2,009,502,069円
P-Oneマルチアセット戦略ファンド(適格機関投資家限定)	3,461,256,521円
DIAM海外リートインデックスファンド(適格機関投資家限定)	557,905,314円
期末元本合計	36,301,672,788円

## ■損益の状況

当期 自2018年6月23日 至2019年6月24日

項	目	当	期
(A) 配	当 等 収 益		2,193,044,685円
受	取 配 当		2,191,595,379
受	取 利		1,865,527
支	払 利		△416,221
(B) 有	価 証 券 売 買 損 益		1,897,564,952
売	買 益		7,074,533,912
売	買 損		△5,176,968,960
(C) そ	の 他 費 用		△51,136,964
(D) 当	期 損 益 金(A + B + C)		4,039,472,673
(E) 前	期 繰 越 損 益 金		8,778,934,476
(F) 解	約 差 損 益 金		△12,880,878,527
(G) 追	加 信 託 差 損 益 金		11,171,004,581
(H) 合	計(D + E + F + G)		11,108,533,203
次	期 繰 越 損 益 金(H)		11,108,533,203

(注1) (B)有価証券売買損益は期末の評価換えによるものを含みます。

(注2) (F)解約差損益金とあるのは、中途解約の際、元本から解約価額を差し引いた差額分をいいます。

(注3) (G)追加信託差損益金とあるのは、信託の追加設定の際、追加設定をした価額から元本を差し引いた差額分をいいます。