

運用報告書 (全体版)

第4期<決算日2020年10月12日>

たわらノーロード TOPIX

当ファンドの仕組みは次の通りです。

商品分類	追加型投信／国内／株式（インデックス型）	
信託期間	2017年3月21日から無期限です。	
運用方針	東証株価指数（TOPIX）（配当込み）の動きに連動する投資成果をめざして運用を行います。	
主要投資対象	たわらノーロード TOPIX	国内株式パッシブ・ファンド（最適化法）・マザーファンド受益証券を主要投資対象とします。
	国内株式パッシブ・ファンド（最適化法）・マザーファンド	東京証券取引所第1部に上場されている株式を主要投資対象とします。
運用方法	主として、マザーファンド受益証券への投資を通じて、国内の株式に実質的に投資します。 東証株価指数（TOPIX）（配当込み）への運動性を高めるため、有価証券先物取引等を活用する場合があります。 マザーファンド受益証券の組入比率は、原則として高位を保ちます。	
組入制限	マザーファンド受益証券への投資割合には、制限を設けません。 株式への実質投資割合には、制限を設けません。 外貨建資産への投資は行いません。	
分配方針	決算日（原則として10月12日。休業日の場合は翌営業日。）に、繰越分を含めた経費控除後の配当等収益（マザーファンドの信託財産に属する配当等収益のうち、信託財産に属するとみなした額（以下「みなし配当等収益」といいます。）を含みます。）および売買益（評価益を含み、みなし配当等収益を控除して得た額）等の全額を分配対象額とし、基準価額水準、市況動向等を勘案して、分配金額を決定します。ただし、分配対象額が少額の場合は分配を行わない場合があります。	

受益者の皆さまへ

毎々格別のお引立てに預かり厚くお礼申し上げます。

さて、「たわらノーロード TOPIX」は、2020年10月12日に第4期の決算を行いました。ここに、運用経過等をご報告申し上げます。

今後とも一層のご愛顧を賜りますようお願い申し上げます。

<運用報告書に関するお問い合わせ先>

コールセンター：0120-104-694

受付時間：営業日の午前9時から午後5時まで

お客さまのお取引内容につきましては、購入された販売会社にお問い合わせください。

アセットマネジメントOne 株式会社

東京都千代田区丸の内1-8-2

<http://www.am-one.co.jp/>

■設定以来の運用実績

決算期	基準価額			東証株価指数(TOPIX)		株組比	式入率	株先比	式物率	純資産額
	(分配落)	税込分配金	期中騰落率	(配当込み) (ベンチマーク)	期中騰落率					
(設定日) 2017年3月21日	円 10,000	円 -	% -	ポイント (3月17日) 2,233.40	% -	% -	% -	% -	百万円 1	
1期 (2017年10月12日)	11,069	0	10.7	2,471.06	10.6	97.5	2.4	210		
2期 (2018年10月12日)	11,302	0	2.1	2,527.66	2.3	97.2	1.7	749		
3期 (2019年10月15日)	11,012	0	△2.6	2,467.63	△2.4	97.2	2.7	1,373		
4期 (2020年10月12日)	11,420	0	3.7	2,564.00	3.9	97.5	2.5	2,015		

(注1) 設定日の基準価額は設定当初の金額、純資産総額は設定当初の元本額を表示しております。

(注2) 当ファンドはマザーファンドを組入れますので、「株式組入比率」、「株式先物比率」は実質比率を記載しております。

(注3) 株式先物比率は、買建比率－売建比率です。

(注4) 東証株価指数(TOPIX)は、株式会社東京証券取引所(株東京証券取引所)の知的財産であり、指数の算出、指数値の公表、利用など同指数に関するすべての権利・ノウハウおよびTOPIXの商標に関するすべての権利は、(株東京証券取引所)が有しています。なお、本商品は、(株東京証券取引所)により提供、保証または販売されるものではなく、(株東京証券取引所)は、ファンドの発行または売買に起因するいかなる損害に対しても、責任を有しません(以下同じ)。

(注5) △(白三角)はマイナスを意味しています(以下同じ)。

■当期中の基準価額と市況の推移

年 月 日	基 準 価 額		東証株価指数(T O P I X) (配当込み) (ベンチマーク)		株 式 組 入 率 比	株 式 先 物 率 比
	円	騰 落 率 %	ポイント	騰 落 率 %		
(期 首) 2019年10月15日	11,012	—	2,467.63	—	97.2	2.7
10月末	11,331	2.9	2,539.02	2.9	97.3	2.6
11月末	11,550	4.9	2,588.40	4.9	97.7	2.3
12月末	11,715	6.4	2,625.91	6.4	97.8	1.9
2020年 1 月末	11,462	4.1	2,569.77	4.1	97.2	2.8
2 月末	10,283	△6.6	2,305.76	△6.6	97.8	1.9
3 月末	9,668	△12.2	2,167.60	△12.2	100.1	3.3
4 月末	10,084	△8.4	2,261.88	△8.3	97.1	3.0
5 月末	10,769	△2.2	2,416.04	△2.1	92.2	2.2
6 月末	10,749	△2.4	2,411.45	△2.3	97.4	2.6
7 月末	10,315	△6.3	2,314.39	△6.2	98.2	1.8
8 月末	11,156	1.3	2,503.59	1.5	97.8	2.4
9 月末	11,298	2.6	2,536.14	2.8	96.6	3.4
(期 末) 2020年10月12日	11,420	3.7	2,564.00	3.9	97.5	2.5

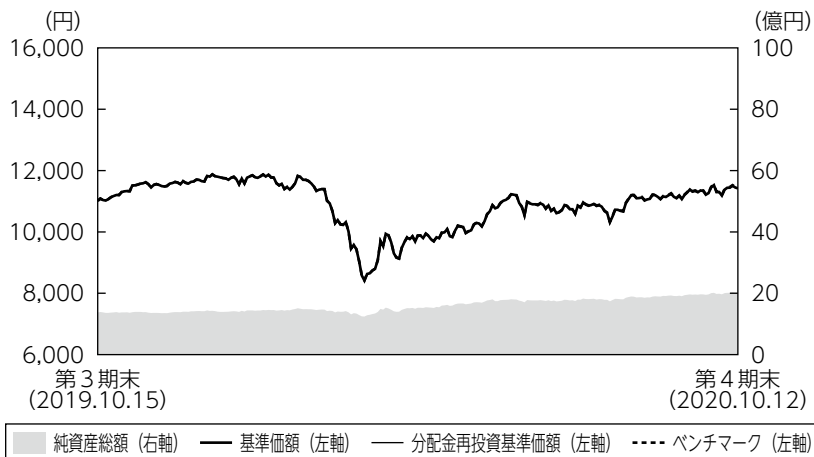
(注1) 騰落率は期首比です。

(注2) 当ファンドはマザーファンドを組入れますので、「株式組入比率」、「株式先物比率」は実質比率を記載しております。

(注3) 株式先物比率は、買建比率－売建比率です。

■当期の運用経過（2019年10月16日から2020年10月12日まで）

基準価額等の推移



第4期首：11,012円
第4期末：11,420円
(既払分配金0円)
騰落率：3.7%
(分配金再投資ベース)

- (注1) 分配金再投資基準価額は、税引前の分配金を再投資したものとみなして計算したもので、ファンド運用の実質的なパフォーマンスを示すものではありません。
- (注2) 分配金を再投資するかどうかについてはお客さまがご利用のコースにより異なります。また、ファンドの購入価額により課税条件も異なります。従って、お客さまの損益の状況を示すものではありません。
- (注3) 分配金再投資基準価額およびベンチマークは、期首の基準価額に合わせて指数化しています。

基準価額の主な変動要因

国内株式市場は、2020年2月半ばから3月半ばにかけて、新型コロナウイルスの感染拡大懸念等から大幅に下落しましたが、その後は経済活動正常化への期待感などにより回復したことから、当ファンドの基準価額は上昇しました。

投資環境

期初から2020年1月前半にかけては、米中貿易協議の再開に向けて進展が見られたことなどを好感し、国内株式市場は上昇しました。しかし、2月から3月半ばにかけては新型コロナウイルスの感染拡大により景気や企業業績への影響が深刻になるとの見方が広がり、国内株式市場は急落しました。その後は、感染に鈍化の兆しが見られたことや各国の景気対策などを要因として値を戻す展開となりました。

ポートフォリオについて

●当ファンド

国内株式パッシブ・ファンド（最適化法）・マザーファンドを期を通じて高位に維持しました。

●国内株式パッシブ・ファンド（最適化法）・マザーファンド

ベンチマークである東証株価指数（TOPIX）（配当込み）のリスク特性に概ね一致したポートフォリオを構築しました。

【国内株式パッシブ・ファンド（最適化法）・マザーファンドの運用状況】

（注1）組入比率は純資産総額に対する評価額の割合です。

（注2）業種は東証33業種分類によるものです。

○組入上位10業種

期首（前期末）

（単位：％）

No.	業種	組入比率
1	電気機器	13.6
2	情報・通信業	8.3
3	輸送用機器	7.7
4	化学	7.2
5	銀行業	5.6
6	医薬品	5.4
7	サービス業	5.0
8	機械	4.9
9	小売業	4.7
10	卸売業	4.7



期末

（単位：％）

No.	業種	組入比率
1	電気機器	15.1
2	情報・通信業	10.2
3	化学	7.2
4	輸送用機器	6.9
5	医薬品	6.0
6	サービス業	5.7
7	機械	5.3
8	小売業	5.0
9	銀行業	4.6
10	卸売業	4.5

○組入上位10銘柄

期首（前期末）

（単位：％）

No.	銘柄名	組入比率
1	トヨタ自動車	3.4
2	ソニー	1.8
3	三菱UFJフィナンシャル・グループ	1.5
4	日本電信電話	1.5
5	ソフトバンクグループ	1.4
6	武田薬品工業	1.4
7	キーエンス	1.3
8	三井住友フィナンシャルグループ	1.1
9	本田技研工業	1.0
10	KDDI	1.0



期末

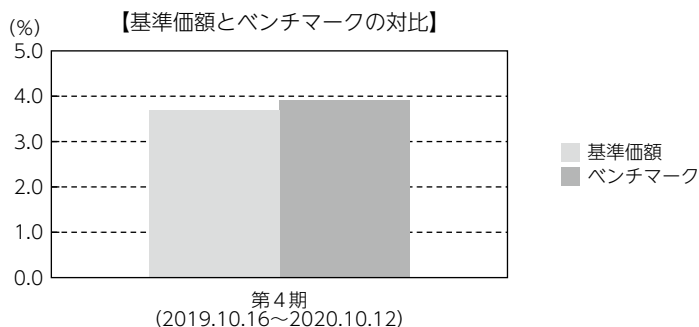
（単位：％）

No.	銘柄名	組入比率
1	トヨタ自動車	3.3
2	ソフトバンクグループ	2.4
3	ソニー	2.1
4	キーエンス	1.9
5	任天堂	1.5
6	武田薬品工業	1.3
7	日本電信電話	1.3
8	リクルートホールディングス	1.2
9	三菱UFJフィナンシャル・グループ	1.2
10	NTTドコモ	1.2

ベンチマークとの差異について

ベンチマークは前期末比で3.9%上昇しました。

当ファンドはベンチマークを0.2%下回りました。信託報酬などの影響を除くと、ベンチマークにほぼ連動する投資成果となりました。



(注) 基準価額の騰落率は分配金（税引前）込みです。

分配金

当期の収益分配金につきましては運用実績等を勘案し、無分配とさせていただきます。なお、収益分配金に充てなかった利益は信託財産内に留保し、運用の基本方針に基づいて運用いたします。

■分配原資の内訳（1万口当たり）

項目	当期
	2019年10月16日 ～2020年10月12日
当期分配金（税引前）	－円
対基準価額比率	－%
当期の収益	－円
当期の収益以外	－円
翌期繰越分配対象額	1,582円

(注1) 「当期の収益」および「当期の収益以外」は、小数点以下切捨てで算出しているためこれらを合計した額と「当期分配金（税引前）」の額が一致しない場合があります。

(注2) 当期分配金の「対基準価額比率」は「当期分配金（税引前）」の期末基準価額（分配金込み）に対する比率で、ファンドの収益率とは異なります。また、小数点第3位を四捨五入しています。

(注3) 「当期の収益」は「経費控除後の配当等収益」および「経費控除後・繰越欠損補填後の売買益（含、評価益）」から分配に充当した金額です。また、「当期の収益以外」は「分配準備積立金」および「収益調整金」から分配に充当した金額です。

今後の運用方針

●当ファンド

引き続き、国内株式パッシブ・ファンド（最適化法）・マザーファンドの組入比率を高位に維持します。

●国内株式パッシブ・ファンド（最適化法）・マザーファンド

引き続き、ベンチマークに連動する投資成果を目標としたパッシブ運用を行います。

■ 1万口当たりの費用明細

項目	第4期		項目の概要
	(2019年10月16日 ～2020年10月12日)		
	金額	比率	
(a) 信託報酬	20円	0.185%	(a) 信託報酬＝期中の平均基準価額×信託報酬率 期中の平均基準価額は10,901円です。
(投信会社)	(9)	(0.082)	投信会社分は、信託財産の運用、運用報告書等各种書類の作成、基準価額の算出等の対価
(販売会社)	(9)	(0.082)	販売会社分は、購入後の情報提供、交付運用報告書等各种書類の送付、口座内でのファンドの管理等の対価
(受託会社)	(2)	(0.022)	受託会社分は、運用財産の保管・管理、投信会社からの運用指図の実行等の対価
(b) 売買委託手数料	0	0.001	(b) 売買委託手数料＝期中の売買委託手数料÷期中の平均受益権口数 売買委託手数料は、組入有価証券等の売買の際に発生する手数料
(株式)	(0)	(0.000)	
(先物・オプション)	(0)	(0.001)	
(c) その他費用	0	0.002	(c) その他費用＝期中のその他費用÷期中の平均受益権口数
(監査費用)	(0)	(0.002)	監査費用は、監査法人等に支払うファンドの監査にかかる費用
合計	21	0.188	

(注1) 期中の費用(消費税等のかかるものは消費税等を含む)は追加・解約によって受益権口数に変動があるため、簡便法により算出した結果です。なお、売買委託手数料は、このファンドが組入れているマザーファンドが支払った金額のうち、このファンドに対応するものを含みます。

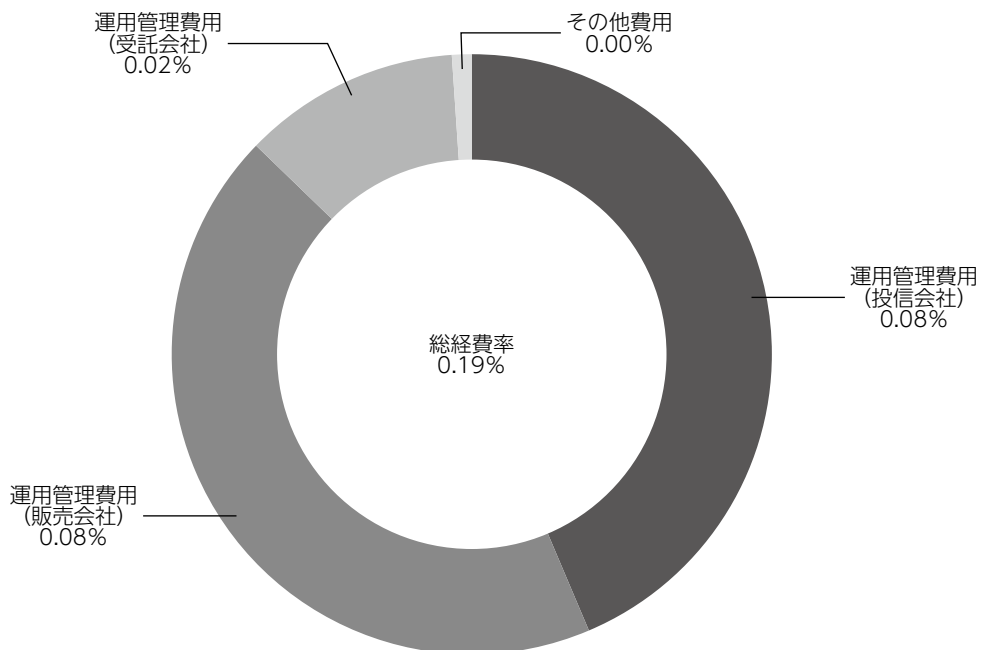
(注2) 金額欄は項目ごとに円未満は四捨五入してあります。

(注3) 比率欄は「1万口当たりのそれぞれの費用金額」を期中の平均基準価額で除して100を乗じたものです。

(参考情報)

◆総経費率

当期中の運用・管理にかかった費用の総額を期中の平均受益権口数に期中の平均基準価額（1口当たり）を乗じた数で除した総経費率（年率）は0.19%です。



(注1) 1万口当たりの費用明細において用いた簡便法により算出したものです。

(注2) 各費用は、原則として、募集手数料、売買委託手数料および有価証券取引税を含みません。

(注3) 各比率は、年率換算した値です。

(注4) 上記の前提条件で算出したものです。このため、これらの値はあくまでも参考であり、実際に発生した費用の比率と異なります。

■親投資信託受益証券の設定、解約状況（2019年10月16日から2020年10月12日まで）

	設 定		解 約	
	□ 数	金 額	□ 数	金 額
	千□	千円	千□	千円
国内株式パッシブ・ファンド (最適化法)・マザーファンド	378,286	924,118	156,901	405,817

■株式売買金額の平均組入株式時価総額に対する割合

項 目	国内株式パッシブ・ファンド(最適化法)・マザーファンド
(a) 期 中 の 株 式 売 買 金 額	193,064,940千円
(b) 期 中 の 平 均 組 入 株 式 時 価 総 額	228,461,146千円
(c) 売 買 高 比 率 (a)／(b)	0.84

(注) (b)は各月末の組入株式時価総額の平均です。

■利害関係人との取引状況等（2019年10月16日から2020年10月12日まで）

【たわらノーロード TOPIXにおける利害関係人との取引状況等】

(1) 期中の利害関係人との取引状況

期中の利害関係人との取引はありません。

(2) 売買委託手数料総額に対する利害関係人への支払比率

項 目	当 期
売 買 委 託 手 数 料 総 額 (A)	24千円
う ち 利 害 関 係 人 へ の 支 払 額 (B)	0.744千円
(B)／(A)	3.0%

(注) 売買委託手数料総額は、このファンドが組入れているマザーファンドが支払った金額のうちこのファンドに対応するものを含みます。

【国内株式パッシブ・ファンド（最適化法）・マザーファンドにおける利害関係人との取引状況等】

(1) 期中の利害関係人との取引状況

区 分	当 期			期		
	買付額等 A	うち利害関係人 との取引状況B	B/A	売付額等 C	うち利害関係人 との取引状況D	D/C
株 式	百万円 111,270	百万円 57	% 0.1	百万円 81,794	百万円 536	% 0.7

平均保有割合 0.7%

(注) 平均保有割合とは、マザーファンドの残存口数の合計に対する当該ベビーファンドのマザーファンド所有口数の割合。

(2) 利害関係人の発行する有価証券等

種 類	当 期		
	買 付 額	売 付 額	当 期 末 保 有 額
株 式	百万円 983	百万円 710	百万円 2,174

(3) 利害関係人である金融商品取引業者が主幹事となって発行される有価証券

種 類	当 期	
	買 付 額	期 末 保 有 額
株 式		百万円 233

利害関係人とは、投資信託及び投資法人に関する法律第11条第1項に規定される利害関係人であり、当期における当ファンドにかかる利害関係人とは、みずほ証券、千葉興業銀行、みずほフィナンシャルグループ、みずほリース、オリエントコーポレーションです。

■組入資産の明細

親投資信託残高

	期 首 (前期末)	当 期 末	
	□ 数	□ 数	評 価 額
国内株式パッシブ・ファンド(最適化法)・マザーファンド	千□ 536,287	千□ 757,672	千円 2,015,711

■投資信託財産の構成

2020年10月12日現在

項 目	当 期 末	
	評 価 額	比 率
国内株式パッシブ・ファンド(最適化法)・マザーファンド	千円 2,015,711	%
コ ー ル ・ ロ ー ン 等 、 そ の 他	10,063	0.5
投 資 信 託 財 産 総 額	2,025,774	100.0

(注) 評価額の単位未満は切捨ててあります。%は、小数点第2位を四捨五入しています。

■資産、負債、元本および基準価額の状況

(2020年10月12日)現在

項 目	当 期 末
(A) 資 産	2,025,774,374円
コ ー ル ・ ロ ー ン 等	5,359,054
国内株式パッシブ・ファンド (最適化法)・マザーファンド(評価額)	2,015,711,320
未 収 入 金	4,704,000
(B) 負 債	9,969,537
未 払 解 約 金	8,306,207
未 払 信 託 報 酬	1,649,466
そ の 他 未 払 費 用	13,864
(C) 純 資 産 総 額(A-B)	2,015,804,837
元 本	1,765,081,252
次 期 繰 越 損 益 金	250,723,585
(D) 受 益 権 総 口 数	1,765,081,252口
1 万 口 当 たり 基 準 価 額(C/D)	11,420円

(注) 期首における元本額は1,247,002,637円、当期中における追加設定元本額は1,354,021,439円、同解約元本額は835,942,824円です。

■損益の状況

当期 自2019年10月16日 至2020年10月12日

項 目	当 期
(A) 配 当 等 収 益	△3,397円
受 取 利 息	967
支 払 利 息	△4,364
(B) 有 価 証 券 売 買 損 益	115,466,414
売 買 益	143,356,246
売 買 損	△27,889,832
(C) 信 託 報 酬 等	△2,993,570
(D) 当 期 損 益 金(A+B+C)	112,469,447
(E) 前 期 繰 越 損 益 金	9,932,394
(F) 追 加 信 託 差 損 益 金	128,321,744
(配 当 等 相 当 額)	(154,363,052)
(売 買 損 益 相 当 額)	(△26,041,308)
(G) 合 計(D+E+F)	250,723,585
次 期 繰 越 損 益 金(G)	250,723,585
追 加 信 託 差 損 益 金	128,321,744
(配 当 等 相 当 額)	(156,903,345)
(売 買 損 益 相 当 額)	(△28,581,601)
分 配 準 備 積 立 金	122,401,841

(注1) (B)有価証券売買損益は期末の評価換えによるものを含みます。

(注2) (C)信託報酬等には信託報酬に対する消費税等相当額を含めて表示しています。

(注3) (F)追加信託差損益金とあるのは、信託の追加設定の際、追加設定をした価額から元本を差し引いた差額分をいいます。

(注4) 分配金の計算過程

項 目	当 期
(a) 経費控除後の配当等収益	38,277,836円
(b) 経費控除後の有価証券売買等損益	64,576,240
(c) 収 益 調 整 金	156,903,345
(d) 分 配 準 備 積 立 金	19,547,765
(e) 当期分配対象額(a+b+c+d)	279,305,186
(f) 1 万 口 当 たり 当 期 分 配 対 象 額	1,582.39
(g) 分 配 金	0
(h) 1 万 口 当 たり 分 配 金	0

■分配金のお知らせ

収益分配金につきましては運用実績等を勘案し、無分配とさせていただきます。

国内株式パッシブ・ファンド（最適化法）・マザーファンド 運用報告書

第18期（決算日 2020年2月7日）

（計算期間 2019年2月8日～2020年2月7日）

国内株式パッシブ・ファンド（最適化法）・マザーファンドの第18期の運用状況をご報告申し上げます。

当ファンドの仕組みは次の通りです。

信託期間	2002年10月30日から無期限です。
運用方針	主として東京証券取引所第1部に上場されている株式に投資し、わが国の株式市場の動きをとらえることを目標に、東証株価指数（TOPIX）（配当込み）に連動する投資成果を目指して運用を行います。
主要投資対象	東京証券取引所第1部に上場されている株式を主要投資対象とします。
主な組入制限	株式への投資割合には、制限を設けません。

■最近5期の運用実績

決算期	基準価額		東証株価指数(TOPIX)		株式組入率 比	株式先物率 比	純資産額
	期騰	期中 落率	(配当込み) ベンチマーク	期中 落率			
14期 (2016年2月8日)	円	%	ポイント	%	%	%	百万円
14期 (2016年2月8日)	19,981	△1.3	1,925.17	△1.2	98.2	1.7	286,897
15期 (2017年2月7日)	22,429	12.3	2,161.36	12.3	97.6	2.3	284,249
16期 (2018年2月7日)	26,432	17.8	2,547.46	17.9	98.1	0.8	289,238
17期 (2019年2月7日)	24,228	△8.3	2,334.81	△8.3	98.5	1.5	279,184
18期 (2020年2月7日)	27,423	13.2	2,642.55	13.2	97.6	2.4	269,760

(注1) 株式先物比率は、買建比率－売建比率です。

(注2) 東証株価指数（TOPIX）は、株式会社東京証券取引所（㈱東京証券取引所）の知的財産であり、指数の算出、指数値の公表、利用など同指数に関するすべての権利・ノウハウおよびTOPIXの商標に関するすべての権利は、㈱東京証券取引所が有しています。なお、本商品は、㈱東京証券取引所により提供、保証または販売されるものではなく、㈱東京証券取引所は、ファンドの発行または売買に起因するいかなる損害に対しても、責任を有しません（以下同じ）。

(注3) △（白三角）はマイナスを意味しています（以下同じ）。

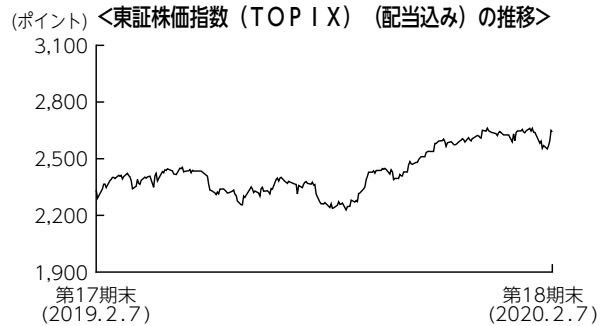
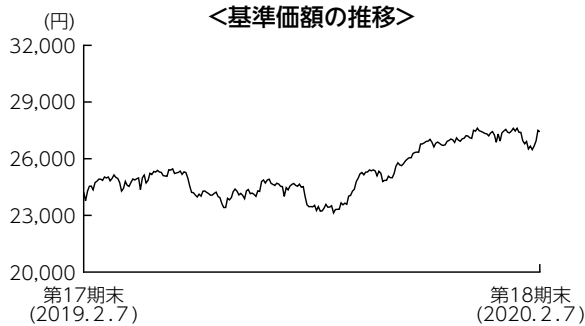
■当期中の基準価額と市況の推移

年 月 日	基 準 価 額		東証株価指数(TOPIX)		株式組入率	株式先物比率
	円	騰 落 率	(配当込み) (ベンチマーク) ポイント	騰 落 率		
(期 首) 2019年 2月7日	24,228	% -	2,334.81	% -	% 98.5	% 1.5
2 月 末	24,833	2.5	2,393.08	2.5	97.7	2.3
3 月 末	24,854	2.6	2,395.21	2.6	97.1	2.9
4 月 末	25,266	4.3	2,434.82	4.3	97.4	2.3
5 月 末	23,624	△2.5	2,275.96	△2.5	97.8	2.2
6 月 末	24,269	0.2	2,338.89	0.2	97.7	1.9
7 月 末	24,491	1.1	2,360.18	1.1	98.9	0.8
8 月 末	23,664	△2.3	2,280.58	△2.3	97.9	1.8
9 月 末	25,094	3.6	2,418.29	3.6	96.9	3.1
10 月 末	26,349	8.8	2,539.02	8.7	97.3	2.6
11 月 末	26,861	10.9	2,588.40	10.9	97.7	2.3
12 月 末	27,250	12.5	2,625.91	12.5	97.8	1.9
2020年 1 月 末	26,665	10.1	2,569.77	10.1	97.2	2.8
(期 末) 2020年 2月7日	27,423	13.2	2,642.55	13.2	97.6	2.4

(注1) 騰落率は期首比です。

(注2) 株式先物比率は、買建比率－売建比率です。

■当期の運用経過（2019年2月8日から2020年2月7日まで）



基準価額の推移

当期末の基準価額は27,423円となり、前期末比で13.2%上昇しました。

基準価額の主な変動要因

米中貿易協議の状況次第の相場展開となりましたが、期末にかけては貿易協議が再開し、第1段階の合意に達したことが好感され、国内株式市場が上昇したことから、基準価額は上昇しました。

投資環境

国内株式市場は、期初から2019年4月までは、米中貿易問題の進展期待などを要因として上昇しました。しかし、5月に入ると世界景気の後退懸念が広がり、反落しました。その後はほぼ横ばいとなりましたが、8月には米中貿易摩擦の激化が嫌気され、下落しました。9月から2020年1月前半までは、欧米の中央銀行の金融緩和姿勢や米中貿易協議の再開に向けて進展が見られたことなどが好感され、上昇しました。期末にかけては、新型コロナウイルス感染拡大が嫌気され、下落する局面がありました。

ポートフォリオについて

ベンチマークである東証株価指数（TOPIX）（配当込み）のリスク特性に概ね一致したポートフォリオを構築しました。

【運用状況】 (注1) 組入比率は純資産総額に対する割合です。

(注2) 業種は東証33業種分類によるものです。

○組入上位10業種

期首 (前期末)

No.	業種	比率
1	電気機器	12.8%
2	情報・通信業	8.2
3	輸送用機器	8.0
4	化学	7.2
5	銀行業	6.3
6	医薬品	5.3
7	卸売業	5.0
8	機械	4.9
9	小売業	4.8
10	サービス業	4.7



期末

No.	業種	比率
1	電気機器	14.2%
2	情報・通信業	8.7
3	輸送用機器	7.4
4	化学	6.9
5	医薬品	6.1
6	銀行業	5.5
7	サービス業	5.1
8	機械	5.0
9	卸売業	4.9
10	小売業	4.4

○組入上位10銘柄

期首 (前期末)

No.	銘柄名	通貨	比率
1	トヨタ自動車	日本・円	3.2%
2	ソフトバンクグループ	日本・円	1.8
3	三菱UFJフィナンシャル・グループ	日本・円	1.7
4	ソニー	日本・円	1.4
5	日本電信電話	日本・円	1.4
6	キーエンス	日本・円	1.3
7	武田薬品工業	日本・円	1.2
8	三井住友フィナンシャルグループ	日本・円	1.2
9	本田技研工業	日本・円	1.1
10	みずほフィナンシャルグループ	日本・円	1.0
組入銘柄数		2,113銘柄	



期末

No.	銘柄名	通貨	比率
1	トヨタ自動車	日本・円	3.5%
2	ソニー	日本・円	2.0
3	ソフトバンクグループ	日本・円	1.6
4	三菱UFJフィナンシャル・グループ	日本・円	1.6
5	武田薬品工業	日本・円	1.5
6	日本電信電話	日本・円	1.5
7	キーエンス	日本・円	1.4
8	リクルートホールディングス	日本・円	1.2
9	三井住友フィナンシャルグループ	日本・円	1.1
10	KDDI	日本・円	1.0
組入銘柄数		2,151銘柄	

ベンチマークとの差異について

ベンチマークは前期末比で13.2%上昇しました。

当ファンドはベンチマークと同等のリターンとなりました。ポートフォリオのリスク特性をベンチマークにほぼ一致させたため、ベンチマークに沿ったパフォーマンスとなりました。

今後の運用方針

引き続き、ベンチマークに連動する投資成果を目標としたパッシブ運用を行います。

■ 1万口当たりの費用明細

項 目	当 期	
	金 額	比 率
(a) 売買委託手数料 (株 式) (先物・オプション)	0円 (0) (0)	0.002% (0.000) (0.002)
合 計	0	0.002

(注) 金額欄は項目ごとに円未満は四捨五入してあります。比率欄は「1万口当たりのそれぞれの費用金額」を期中の平均基準価額(25,270円)で除して100を乗じたものです。なお、費用項目の概要及び注記については6ページ(1万口当たりの費用明細)をご参照ください。

■ 売買及び取引の状況 (2019年2月8日から2020年2月7日まで)

(1) 株 式

		買 付		売 付	
		株 数	金 額	株 数	金 額
国 内	上 場	千株	千円	千株	千円
		29,008.8 (2,820.619)	54,443,054 (-)	46,738.519	91,420,458

(注1) 金額は受渡代金です。

(注2) () 内は、株式分割、増資割当および合併等による増減分で、上段の数字には含まれておりません。

(2) 先物取引の種類別取引状況

種 類 別		買 建		売 建	
		新規買付額	決 済 額	新規売付額	決 済 額
国 内	株 式 先 物 取 引	百万円 106,543	百万円 104,700	百万円 -	百万円 -

(注) 金額は受渡代金です。

■ 株式売買金額の平均組入株式時価総額に対する割合

項 目	当 期
(a) 期 中 の 株 式 売 買 金 額	145,863,512千円
(b) 期 中 の 平 均 組 入 株 式 時 価 総 額	254,160,767千円
(c) 売 買 高 比 率 (a) / (b)	0.57

(注) (b)は各月末の組入株式時価総額の平均です。

■利害関係人との取引状況等（2019年2月8日から2020年2月7日まで）

(1) 期中の利害関係人との取引状況

区 分	当 期			期		
	買付額等 A	うち利害関係人 との取引状況B	B/A	売付額等 C	うち利害関係人 との取引状況D	D/C
株 式	百万円 54,443	百万円 24	% 0.0	百万円 91,420	百万円 5,933	% 6.5

(2) 利害関係人の発行する有価証券等

種 類	当 期		期
	買 付 額	売 付 額	当 期 末 保 有 額
株 式	百万円 497	百万円 856	百万円 2,492

(3) 利害関係人である金融商品取引業者が主幹事となって発行される有価証券

種 類	当 期
	買 付 額
株 式	百万円 98

(4) 売買委託手数料総額に対する利害関係人への支払比率

項 目	当 期
売 買 委 託 手 数 料 総 額 (A)	4,389千円
う ち 利 害 関 係 人 へ の 支 払 額 (B)	17千円
(B)/(A)	0.4%

利害関係人とは、投資信託及び投資法人に関する法律第11条第1項に規定される利害関係人であり、当期における当ファンドにかかる利害関係人とは、みずほ証券、千葉興業銀行、みずほフィナンシャルグループ、みずほリース、オリエン트コーポレーションです。

■組入資産の明細

(1) 国内株式

銘柄	期首(前期末)			当 期 末			銘柄	期首(前期末)			当 期 末			銘柄	期首(前期末)			当 期 末		
	株 数	株 数	評 価 額	株 数	株 数	評 価 額		株 数	株 数	評 価 額	株 数	株 数	評 価 額		株 数	株 数	評 価 額	株 数	株 数	評 価 額
水産・農林業 (0.1%)		千株	千円		千株	千円	植木組	1.8	1.5	3,957	東洋精糖	2.1	1.7	2,031		千株	千円		千株	千円
極洋	5.4	5.1	14,728				矢作建設工業	18.8	14.9	12,814	日本甜菜製糖	7	5.7	11,126						
日本水産	166.5	146.5	89,218				ピーエス三菱	14.5	11.1	8,347	三井製糖	9.7	9.5	20,995						
マルハニチロ	24.1	21.2	55,035				日本ハウスホールディングス	26.2	23.2	10,973	塩水港精糖	14.4	11.3	2,610						
カネコ種苗	4.6	4.5	5,998				大東建設	49	40.5	524,880	日新製糖	5.8	5.1	10,449						
サカタのタネ	20.2	17.4	60,639				新日本建設	16.4	14.4	13,392	森永製菓	31	25.4	137,414						
ホクト	1.4	11.2	22,512				NIPPO	36.4	27.9	76,473	中村屋	3	2.8	11,424						
ホクリヨウ	2.3	2.3	1,805				東亜道路工業	2.6	2.1	7,539	江崎グリコ	36.9	32.1	157,290						
鉱業 (0.3%)							前田道路	43.1	35.8	132,281	名糖産業	5.9	5.2	7,342						
住石ホールディングス	35.9	30.1	4,244				日本道路	3.8	3.3	25,080	井村屋グループ	5.2	4.6	8,960						
日鉄鉱業	3.9	3.4	15,249				東亜建設工業	12.1	10.5	18,417	不二家	6.9	6	13,728						
三井鉱山ホールディングス	6.9	5.7	6,606				日本国土開発	-	19.8	12,137	山崎製パン	100.8	81.2	170,601						
国際石油開発帝石	668.6	587.5	633,031				若築建設	6.9	6.1	10,174	第一屋建設	2.1	1.8	1,683						
石油資源開発	24	19.2	53,836				東洋建設	50.3	37.9	19,897	モロゾフ	2	1.8	9,090						
K&Oエナジーグループ	8	7.1	11,892				五洋建設	163.3	134	92,460	亀田製菓	7.6	6.2	31,682						
建設業 (2.8%)							世紀東急工業	20.1	16.2	14,985	寿スピリッツ	13	10.4	71,968						
ヒノキヤグループ	3.5	3.7	7,588				福田組	4.5	3.9	19,695	カルビー	56.1	49.4	160,797						
ショーボンドホールディングス	11.9	22.7	105,668				住友林業	97.5	85.7	141,319	森永乳業	24.6	20	90,600						
ミラト・ホールディングス	46.9	43.6	72,070				日本基礎技術	14.4	11.4	4,582	六甲バター	9	7.1	11,715						
タマホーム	10.3	6.9	9,942				巴コーポレーション	17.1	15.2	6,460	ヤクルト本社	91.3	74.5	427,630						
サンヨーホームズ	2.5	1.2	853				大和ハウス工業	380.8	334.5	1,204,200	明治ホールディングス	87.2	71.6	529,840						
日本アーク	4.1	5.8	3,584				ライト工業	26.4	19.4	30,458	雪印メグミルク	29.6	26.1	68,042						
ファーストコーポレーション	4.6	4.5	2,691				積水ハウス	420.8	369.9	903,295	ブリマハム	17.3	16.9	45,139						
ベステラ	3.2	2.5	2,920				日特建設	11.8	8.9	7,698	日本ハム	53.2	41.4	198,099						
TATERU	20.2	30.3	6,393				北陸電気工事	6.7	5.8	6,722	林業産業	4.3	3.7	2,660						
スペースリニューホールディングス	20.3	17.8	10,021				ユアテック	22.1	19.4	13,153	丸大食品	13.3	11.6	25,566						
ダイセイコーソリューション	3.2	2.9	3,285				四電工	2	1.7	4,610	S Foods	11.1	8.7	23,298						
第一カッター興業	1.9	1.8	3,211				中電工	17.6	13.7	35,072	柿安本店	-	3.8	12,369						
安藤・間	106.4	87.2	80,834				関電工	62.6	48.1	50,697	伊藤ハム株式会社ホールディングス	79.3	69.8	49,627						
東急建設	48.8	42.9	33,933				ぎんでん	91.5	80.4	150,508	サッポロホールディングス	45.1	36.9	99,740						
コムシスホールディングス	59.1	51.9	165,042				東京エネシス	14.2	11.2	10,057	アサヒグループホールディングス	257.9	226.6	1,158,379						
ミサワホーム	13.1	-	-				トーエネック	3.8	3.4	12,750	キリンホールディングス	557.2	459	1,147,041						
ビアールホールディングス	13.8	16	7,600				住友建設	9.5	9.6	24,240	宝ホールディングス	92.2	81	81,486						
髙松コンストラクショングループ	10.3	9.1	24,670				日本電設工業	23.5	18.6	44,007	オエノホールディングス	35.2	28.7	11,307						
東建コーポレーション	5.1	4.5	35,100				協和エクスオ	53.8	51.3	144,153	養命酒製造	3.9	3.4	6,742						
ソネック	1.8	1.5	1,210				新日本空調	11.7	9	19,260	コトコロ ホーチキホールディングス	94.3	76	228,760						
ヤマウラ	6.5	6.4	6,163				九電工	27	23.8	76,993	サントリー食品インターナショナル	82.4	72.4	341,728						
大成建設	136.8	112.8	503,652				三機工業	31.6	24.4	36,746	ダイドールグループホールディングス	6.9	5.6	23,184						
大林組	412.3	338.1	428,034				日揮ホールディングス	118.4	104.1	162,396	伊藤園	37.4	32.8	178,760						
清水建設	420.5	343.2	399,828				中外炉工業	3.9	3.7	6,352	キーコーヒー	12.2	10.7	24,556						
飛鳥建設	11.8	9.7	14,006				ヤマト	12.4	10.8	8,953	ユニカフェ	3.9	2.9	2,810						
長谷工コーポレーション	171.9	130.9	195,564				太平電業	9.3	8.2	19,852	ジャパンフーズ	1.8	1.5	1,885						
松井建設	15.2	13.4	10,465				高砂熱学工業	34.6	29.4	57,947	日清オイリオグループ	15.9	14	53,060						
錢高組	1.8	1.4	5,635				三晃金属工業	1.5	1.4	3,733	不二製油グループ本社	30.1	26.4	76,586						
鹿島建設	322.2	265.5	385,240				朝日工業社	2.7	2.2	7,645	かどや製油	1.3	1.1	4,295						
不動テトラ	9.4	8.9	15,290				明星工業	24.9	21.8	18,355	J-オイルミルズ	6.4	5.6	24,584						
大東建設	4.9	4	3,996				大気社	18.8	16.4	65,108	キッコーマン	81.3	77.9	444,809						
鉄建建設	8.3	7.3	20,564				ダイダシ	9.2	8.1	24,210	味の素	271.9	239	467,603						
西松建設	29.6	26	66,846				日比谷総合設備	13.1	10.9	21,255	キューピー	68.6	60.3	135,916						
三井住友建設	99.1	81.7	52,778				東芝プラントシステム	29.7	-	-	ハウス食品グループ本社	47	40.5	147,825						
大豊建設	9.3	7.6	21,150				フィル・カンパニー	-	1.4	5,607	カゴメ	49.4	41.1	112,717						
前田建設工業	98.1	84.7	92,746				OSJホールディングス	60.8	53.1	15,186	焼津水産化学工業	6.1	5.3	5,469						
佐田建設	8.8	7.4	3,233				東洋エンジニアリング	16.2	14.2	8,406	アリアケジャパン	11.3	9.9	71,874						
ナカノフドー建設	10.5	9.3	4,566				千代田化工建設	99.1	-	-	ピエトロ	1.6	1.4	2,298						
奥村組	22.6	18.4	53,433				レイズネクスト	24.7	18.2	25,534	エバラ食品工業	2.6	2.5	5,450						
東鉄工業	16.5	14.5	47,632				食料品 (3.8%)				やまみ	-	0.5	1,077						
イチケン	2.6	2.4	4,336				日本製粉	40.9	31.6	53,909	ニチレイ	64	51.5	144,303						
富士ビー・エス	4.3	5	2,925				日清製粉グループ本社	139.1	122.3	236,283	東洋水産	63.3	55.7	265,967						
浅沼組	4.9	3.8	19,570				日東富士製粉	0.8	0.7	4,410	イートアンド	4.3	3.8	7,227						
戸田建設	159.8	140.3	105,786				昭和産業	11.4	10	31,150	大冷	1.5	1.4	2,777						
熊谷組	19.6	15.7	51,888				鳥越製粉	11.1	9.7	8,099	ヨシムラ・フード・ホールディングス	3.3	5.9	7,085						
青木あすなろ建設	6.8	-	-				中部飼料	15	13.3	22,889	日清食品ホールディングス	52.4	46	421,820						
北野建設	2.9	2	5,090				フィード・ワン	83	72.9	13,632	永谷園ホールディングス	6.6	5.3	11,649						

銘柄	期首(前期末)			当 期 末			銘柄	期首(前期末)			当 期 末			銘柄	期首(前期末)			当 期 末		
	株	数	株 数 評 価 額	株	数	株 数 評 価 額		株	数	株 数 評 価 額	株	数	株 数 評 価 額		株	数	株 数 評 価 額	株	数	株 数 評 価 額
前澤化成工業		千株	千円		千株	千円	藤倉コンポジット		千株	千円		千株	千円	日亜鋼業		千株	千円		千株	千円
未来工業		8.6	8,211		6.9	8,211	オカモト		10.9	9.5	4,199		4,199	日本精線		1.8	1.7		1.8	6,443
ウェーブプロホールディングス		6.6	12,325		5.8	12,325	フコク		8.6	6.5	25,610		25,610	エンビロ・ホールディングス		2.5	4.1		2.5	3,054
J S P		2.6	2,839		3.9	2,839	ニッタ		5.5	4.7	3,313		3,313	シンニッタン		19	16.6		19	7,685
エフピコ		7.1	12,537		6.3	12,537	住友理工		13.9	12.1	39,627		39,627	新家工業		2.7	2.4		2.7	3,496
天馬		10.1	80,358		11.8	80,358	三ツ星ベルト		23.9	20.9	18,412		18,412	非鉄金属 (0.7%)						
信越ポリマー		8.6	14,590		7.1	14,590	パナソニック		16.2	14.2	27,888		27,888	大紀アルミニウム工業		19.9	17.5		19.9	12,302
東リ		22.1	19,458		19.4	19,458	ガラス・土製品 (0.8%)		23.5	19	16,074		16,074	日本軽金属ホールディングス		330.6	270		330.6	57,780
ニフコ		30.7	8,238		27.1	8,238	日東紡績		18.3	16	76,960		76,960	三井金属鉱業		32.8	28.8		32.8	77,443
バルカー		49.1	115,592		39.6	115,592	A G C		121.4	106.6	385,892		385,892	東邦亜鉛		6.7	5.5		6.7	10,752
ユニ・チャーム		9.9	21,621		8.8	21,621	日本板硝子		58.6	51.5	30,797		30,797	三菱マテリアル		80.1	70.5		80.1	203,463
ショーエイコーポレーション		260.2	780,040		207.9	780,040	石塚硝子		1.6	1.9	5,038		5,038	住友金属鉱山		166.1	136.3		166.1	438,204
医薬品 (6.3%)		-	1,011		1.2	1,011	日本山村硝子		5.2	4.5	5,553		5,553	DOW Aホールディングス		28.4	27		28.4	109,890
協和キリン		153.7	306,880		108.4	306,880	日本電気硝子		53.1	43.3	95,173		95,173	古河機械金属		20	19		20	26,410
武田薬品工業		777.5	4,035,155		897.1	4,035,155	オハラ		4.8	4.3	5,413		5,413	エス・サイエンス		53.7	47.6		53.7	2,189
アステラス製薬		1,131.4	1,882,099		948.4	1,882,099	住友大阪セメント		24.7	20.4	92,616		92,616	大塚チタニウムプロセス		14.1	11.1		14.1	15,218
大日本住友製薬		91	153,168		79.9	153,168	太平洋セメント		77.4	68.1	207,024		207,024	東邦チタニウム		21.8	19.1		21.8	16,597
塩野義製薬		160.6	933,996		137.9	933,996	日本ヒューム		12.4	10.8	8,769		8,769	U A C J		18.5	16.2		18.5	37,632
田辺三菱製薬		128.3	-		-	-	日本コンクリート工業		26.6	23.4	6,645		6,645	C K サンエツ		2.3	1.9		2.3	6,308
わかもと製薬		14.3	3,354		13	3,354	三谷セキサン		5.7	5	19,575		19,575	古河電気工業		35	33.1		35	86,357
あすか製薬		15.1	14,747		12.3	14,747	アジアパイルホールディングス		17.3	15.3	8,858		8,858	住友電気工業		453.6	398.6		453.6	605,074
日本新薬		32.1	264,888		28.3	264,888	東海カーボン		111.4	112.9	115,948		115,948	フジクラ		146.4	128.7		146.4	48,906
ビオフェルミン製薬		2	4,047		1.7	4,047	日本カーボン		5.8	5.5	21,092		21,092	昭和電線ホールディングス		14.1	12.3		14.1	16,740
中外製薬		127.9	1,379,148		112.4	1,379,148	東洋炭素		7.2	6.3	13,532		13,532	東京特殊電線		1.6	1.6		1.6	4,049
科研製薬		22.2	113,590		18.5	113,590	リタケカンパニイ		7.3	5.9	26,520		26,520	タツタ電線		24.1	21.1		24.1	12,491
エーザイ		146.8	1,206,150		129	1,206,150	T O T O		94.4	77	385,770		385,770	カナレ電気		2	1.7		2	3,117
ロート製薬		62.9	180,554		55.3	180,554	日本硝子		149.7	131.6	251,092		251,092	平河ヒューテック		5	4		5	5,636
小野薬品工業		289.9	666,167		247.6	666,167	日本特殊陶業		103.5	83.9	165,031		165,031	リョービ		14.9	13.2		14.9	24,195
久光製薬		36.2	166,155		28.5	166,155	ダントーホールディングス		9.4	8	920		920	アーレスティ		14.9	14		14.9	7,378
持田製薬		9.3	65,550		15	65,550	M A R U W A		4.3	4.2	34,020		34,020	アサヒホールディングス		22.9	18.7		22.9	51,200
参天製薬		232.6	421,680		200.8	421,680	品川フラクトリーズ		3.2	2.9	9,004		9,004	稲葉製作所		6.9	6		6.9	8,316
扶桑薬品工業		4.2	7,543		3.8	7,543	黒崎播磨		2.5	2.1	13,797		13,797	宮地エンジニアリンググループ		3.8	3.3		3.8	6,890
日本ケミファ		1.6	3,696		1.4	3,696	ヨウタイ		10.7	8.6	5,891		5,891	トーカロ		31.3	29.6		31.3	36,230
ツムラ		38.1	103,347		33.5	103,347	ヨシライ工業		6.3	5.5	3,272		3,272	アルファ		4.3	3.8		4.3	5,069
日医工		30.1	41,187		30.6	41,187	東京薬業		15.7	13.8	4,388		4,388	S U M C O		134.1	127.7		134.1	225,773
キッセイ薬品工業		21.8	59,496		19.1	59,496	ニッカトー		5.5	4.9	3,312		3,312	川田テクノロジーズ		2.7	2.1		2.7	13,944
生化学工業		23.8	26,187		20.8	26,187	フジミンコーポレートッド		11	9.6	29,616		29,616	R S Technologies		2.5	3.1		2.5	9,017
栄研化学		21.6	44,080		19	44,080	クニミネ工業		4.2	4.4	5,988		5,988	信和		-	4.6		-	5,069
日水製薬		5.2	6,154		4.6	6,154	エーアンドエマテリアル		2.6	1.8	2,793		2,793	野村建設グループホールディングス		77.2	67.9		77.2	133,695
鳥居薬品		6.6	24,957		6.7	24,957	ニチアス		33.6	29.5	80,918		80,918	ホクサンホールディングス		6.2	5.9		6.2	11,623
J C R ファーマ		8.7	76,380		7.6	76,380	ニチハ		17	15	41,655		41,655	コロナ		6.8	5.9		6.8	6,136
東和薬品		5.8	35,466		13.8	35,466	鉄鋼 (0.7%)							横河ブリッジホールディングス		22.6	19.9		22.6	45,431
富士製薬工業		8.3	10,059		7.3	10,059	日本製鉄		563.9	477.3	740,769		740,769	駒井ハルテック		2.4	1.9		2.4	3,556
沢井製薬		25.1	163,319		22.1	163,319	神戸製鋼所		222	195.1	98,330		98,330	高田機工		1	0.9		1	2,540
ゼリア新薬工業		24.3	41,846		19.6	41,846	中山製鋼所		16.8	14.9	7,375		7,375	三和ホールディングス		125.3	102.3		125.3	124,294
第一三共		351.1	2,523,530		308.5	2,523,530	合同製鐵		5.8	5.7	16,809		16,809	文化シヤッター		35.8	31.5		35.8	27,405
キョーリン製薬ホールディングス		27	52,955		23.8	52,955	ジェイエフイーホールディングス		327.7	287.9	388,089		388,089	三協立山		16.8	14.8		16.8	22,140
大幸薬品		5.4	17,358		4.4	17,358	東京製鐵		64.9	52	44,148		44,148	アルインコ		9.7	7.8		9.7	9,180
ダイト		7.1	23,751		6.3	23,751	共英製鐵		13.7	12	22,920		22,920	東洋シヤッター		3	2.5		3	1,687
大塚ホールディングス		233.7	1,045,896		205.4	1,045,896	大和工業		25.8	22.6	59,189		59,189	LI X I L グループ		179.1	157.4		179.1	294,967
大正製薬ホールディングス		27.4	188,410		22.7	188,410	東京製鐵		5	4.4	6,564		6,564	日本フイルコン		9.4	8.3		9.4	4,407
ペプチドリーム		61.2	294,840		54.6	294,840	大阪製鐵		8	5.7	9,279		9,279	ノーリツ		27	22.1		27	30,807
石油・石炭製品 (0.5%)							淀川製鋼所		16.4	14.4	28,900		28,900	長府製作所		12.4	10.8		12.4	25,498
日本コークス工業		104.2	7,091		92.1	7,091	丸一鋼管		43	34.6	109,682		109,682	リンナイ		21.7	20.7		21.7	162,909
昭和シェル石油		113.5	-		-	-	モリ工業		3.7	3.2	9,632		9,632	ダイニチ工業		6.4	5.7		6.4	3,978
ニシレキ		15.8	17,665		12.7	17,665	大同特殊鋼		19.8	17.4	78,648		78,648	日東精工		16.7	14.7		16.7	8,952
ユシロ化学工業		6.4	8,466		6	8,466	日本高周波鋼業		4.6	4.2	1,818		1,818	三洋工業		1.5	1.4		1.5	2,809
ビービー・カストロール		4.4	5,733		3.9	5,733	日本冶金工業		100.3	8.9	19,108		19,108	岡部		24.6	21.6		24.6	19,094
富士石油		29.7	6,583		29	6,583	山陽特殊製鐵		15.2	7.6	10,830		10,830	ジーテクト		13.5	13.3		13.5	21,200
M O R E S C O		4.5	5,672		4	5,672	愛知製鐵		6.8	6	21,390		21,390	中国工業		1.9	-		1.9	-
出光興産		95.1	343,885		121.3	343,885	日立金属		130.8	114.8	205,492		205,492	東ブレ		22.6	19.9		22.6	34,566
J X T Gホールディングス		2,063.9	783,329		1,621.8	783,329	日本金属		2.8	2.4	2,044		2,044	高周波熱錬		23.5	20.5		23.5	18,716
コスエネジーホールディングス		35.5	67,922		31.2	67,922	大太平洋金属		8.1	7.2	16,430		16,430							

銘柄	期首(前期末)		当 期 末		銘柄	期首(前期末)		当 期 末		銘柄	期首(前期末)		当 期 末	
	株	数	株	数		株	数	株	数		株	数	株	数
		千株		千円			千株		千円			千株		千円
日本発条	120.9	114.3	107,099		TOWA	10.4	10.9	12,131		THK	76.5	62.7	182,519	
中央発條	1.4	1.2	3,578		丸山製作所	2.6	2.2	3,405		ユーション精機	9.5	8.4	7,786	
アドパネクス	1.6	1.3	2,242		北川鉄工業	5.5	4.8	10,651		前澤給装工業	4.8	3.9	8,919	
立川ブラインド工業	5.4	4.7	6,044		ロウテック	5.3	4.7	19,575		イーグル工業	15.1	13.3	13,193	
三益半導体工業	9.5	8.4	20,344		タカキタ	4.4	3.7	2,086		前澤工業	9.1	7.1	2,811	
機械 (5.1%)					クボタ	658.2	572.1	1,024,917		日本ピラー工業	12.4	10.9	17,352	
日本ドライケミカル	3.4	2.7	4,749		荏原実業	3.5	2.7	5,526		キッツ	49.7	43.8	34,076	
日本製鋼所	36.7	32.3	69,380		三菱化工機	4.3	3.8	7,695		マキタ	149.3	140.6	605,986	
三浦工業	52.6	46.1	195,003		月島機械	24.3	19.9	28,835		日立造船	97.1	85.6	36,551	
タクマ	44.2	36.1	45,161		帝国電機製作所	8.6	8.9	12,513		三菱重工業	205.6	180.7	724,426	
ツガミ	27.1	22	23,188		東京機械製作所	4.7	4.7	1,701		IHI	94.3	77.6	222,712	
オークマ	15.4	12.4	64,852		新東工業	29.1	25.5	23,511		スター精密	21.1	16.6	23,688	
東芝機械	13.7	12	40,560		澁谷工業	10.7	9.4	29,375		電気機器 (14.6%)				
アマダホールディングス	187.2	135.5	159,483		アイチコーポレーション	21.2	18.7	13,669		日清ホールディングス	68.1	71.8	73,738	
アイエンジニアリング	33.7	27.9	25,444		小森コーポレーション	33.2	27.3	27,163		イビデン	75.1	66	178,992	
滝澤鉄工所	3.9	3.3	4,484		鶴見製作所	9.6	8.4	15,531		コニカミノルタ	268.1	235.6	165,155	
F U J I	36.3	45.8	84,638		住友精製工業	2	1.6	5,208		ブラザー工業	159.9	131.6	305,312	
牧野プライス製作所	14.2	12.4	53,258		日本ギア工業	-	3.5	1,396		ミネベアミツミ	227.8	200.1	448,824	
オーエスジー	59.7	49.3	94,705		酒井重工業	2.3	2	5,508		日立製作所	552.4	518.1	2,211,768	
ダイジェット工業	1.4	1.2	1,716		住原製作所	54.4	44.6	156,323		三菱電機	1,227	1,078.2	1,759,622	
旭ダイヤモンド工業	31.8	27.9	17,019		石井鐵工所	1.9	1.4	3,960		富士電機	79.6	65	233,675	
DMG森精機	76.7	67.4	110,333		西島製作所	12.6	10.9	9,777		東洋電機製造	4.8	4.3	6,467	
ソディック	26.4	25.1	22,037		北越工業	12.7	11.1	14,718		安川電機	142.2	116.1	458,595	
ディスコ	16.4	14.5	383,815		ダイキン工業	167.5	137.4	2,245,803		シンフォニア テクノロジー	17	14	17,626	
日東工器	6.6	5.8	14,871		オルガン	4.5	3.9	28,821		明電舎	24.3	19.8	41,085	
日進工具	3.7	3.2	9,193		トーヨーカネツ	4.6	4.7	10,415		オリジン	3.3	3	4,617	
パンチ工業	8.5	9.8	4,635		栗田工業	66.4	58.3	203,758		山洋電気	5.9	5.2	28,600	
富士ダイス	5.4	4.6	3,330		椿本チエイン	16	15.4	54,362		デンヨー	11.3	9.2	19,660	
豊和工業	6.7	5.9	4,867		大同工業	5.8	5.2	4,201		東芝テック	15.3	13.5	59,332	
OKK	5	4.4	2,736		木村化工機	10.2	9	5,454		芝浦メカトロニクス	2.2	1.9	6,944	
石川製作所	2.9	2.5	4,057		アナスト岩田	19.1	16.7	17,401		マブチモーター	33.9	29.9	120,048	
東洋機械金属	8.8	7.5	3,945		ダイフク	67.4	55.1	380,741		日本電産	147.7	129.7	1,931,881	
津田駒工業	2.6	2	2,274		サムコ	3.4	3	5,988		ユー・エム・シー・エレクトロニクス	6.6	6.5	2,762	
エンシュウ	3.2	2.5	3,107		加藤製作所	6.3	5.9	9,823		トレッサ・セミコンダクター	4.2	6.2	9,405	
島精機製作所	16.7	17.1	37,431		油研工業	2.2	1.7	2,915		東光高岳	6.2	6	7,152	
オプトラン	11.9	11.9	35,819		タダノ	59.2	52	55,536		ダブル・スコープ	17.8	16.7	12,909	
NCホールディングス	3.8	3.3	2,247		フジテック	44.6	39.2	69,776		宮越ホールディングス	4.6	4	3,584	
イワキ	-	5.1	6,262		CKD	34.1	30	57,300		ダイヘン	13.5	11.8	42,657	
フリュー	9.7	10.4	12,282		キトー	9.3	8.2	14,013		田淵電機	16.5	-	-	
ヤマシンフィルタ	21.1	23.2	18,003		平和	34.2	30.1	68,266		ヤーマン	17.7	15.6	10,654	
日阪製作所	15	13.2	12,500		理想科学工業	10.9	9.5	17,888		JVCケンウッド	89.9	88	21,912	
やまびこ	23.6	20.7	23,039		SANKYO	30.7	24	92,400		ミキエンジニアリング	11	9.6	4,963	
平田機工	5.7	5	32,800		日本金銭機械	13.6	11.9	10,091		第一精工	5.1	4	9,630	
ベガサスミシン製造	11.4	10.7	5,157		マズグループホールディングス	7.7	6.8	13,525		日新電機	28.8	25.3	30,815	
マルマエ	3.3	4.4	4,452		フクシマガリレイ	7.5	6.6	27,687		大崎電気工業	24.4	21.4	13,524	
タツモ	3.9	5	6,315		オーイズミ	5	4.6	2,580		オムロン	130.3	96.7	661,428	
ナプテスコ	66.7	62.8	200,646		ダイコク電機	5.6	5	7,865		日東工業	19.6	15.8	36,545	
三井海洋開発	12.9	11.3	23,560		竹内製作所	20.5	18.1	35,530		I D E C	16.4	15.6	31,200	
レオン自動機	12	10.5	15,456		アmano	35.1	28.3	85,324		正興電機製作所	-	2.5	2,842	
S M C	35.9	33.9	1,720,425		J U K I	17	15	12,030		不二電機工業	1.3	1.2	1,490	
ヤマホーローテクノスホールディングス	9.2	9.3	4,780		サンデンホールディングス	14.9	14.2	9,372		ジー・エス・ユアテック コーポレーション	44.1	36	80,820	
ホソカワミクロン	4.3	3.8	19,342		蛇の目ミシン工業	11.2	10.1	4,161		サクホールディングス	3	2.5	5,137	
ユニオンツール	5.2	4	12,160		マックス	18.9	16.4	34,177		メルコホールディングス	5.1	3.8	10,389	
オイレス工業	16.9	13.8	22,273		グローリー	34	27.6	88,182		テクノメディカ	2.8	2.4	4,958	
日精イー・エス・ビー機械	3.5	3.6	14,148		新晃工業	11.4	10	17,640		ダイモントレックリソグラフィホールディングス	-	1.7	1,662	
サトーホールディングス	14.6	15.2	47,956		大和冷機工業	17.6	15.6	18,345		日本電気	158.8	130.9	655,809	
技研製作所	8.5	9.4	45,825		セガサミーホールディングス	121.8	107	169,381		富士通	118.3	103.9	1,321,088	
日本エアーテック	3.8	3.4	2,954		日本ピストンリング	4.5	4	5,920		沖電気工業	53.2	43.9	61,460	
カワタ	2.5	3.2	3,184		リケン	5.6	5	18,350		岩崎通信機	5.8	4.8	3,988	
日精樹脂工業	10.2	9	8,694		T P R	16.5	14.5	27,332		電気興業	6.4	5.2	19,058	
オカダアイオン	4.2	3.4	4,229		ツバキ・ナカシマ	18.5	22	29,480		サンケン電気	14.3	11.7	34,304	
ワイエイシイホールディングス	4.9	4.6	3,026		ホシザキ	35.8	31.5	332,640		ナカヨ	2.3	1.9	3,157	
小松製作所	555.5	488.3	1,171,187		大豊工業	10	8.9	6,470		アイホン	7	6.1	10,729	
住友重機械工業	70.2	61.7	178,991		日本精工	252	203	193,053		ルネサスエレクトロニクス	127	514.9	383,085	
日立建機	49.1	43.1	130,377		NTN	263.7	249.6	74,630		セイコーエプソン	152.2	133.8	230,403	
日工	3.4	14.8	11,988		ジェイテクト	117.7	103.4	125,010		ワコム	88.9	72.4	28,815	
巴工業	5.2	4.6	10,248		不二越	11.4	10	42,700		アルバック	24.5	19.8	80,091	
井関農機	12.3	10.8	16,405		日本トムソン	36.4	31.9	14,897		アクセル	5	4.5	3,753	

銘柄	期首(前期末)		当 期 末		銘柄	期首(前期末)		当 期 末		銘柄	期首(前期末)		当 期 末		
	株数	株数	千株	千円		株数	株数	千株	千円		株数	株数	千株	千円	
EIZO			千株	千円	ウシオ電機			千株	千円	日信工業			千株	千円	
ジャパンディスプレイ	290.1		11.3	8.4	33,054	74.5	62.6	101,036	22.4	21.9	49,056	22.4	21.9	49,056	
日本信号	31.2		31.2	31.2	23,088	8.8	8.5	3,162	10.1	8.9	16,278	10.1	8.9	16,278	
京三製作所	26.3		27.4	39,538		11.3	9.9	4,405	4.5	3.9	7,203	4.5	3.9	7,203	
能美防災	16.2		25.2	14,288		2.6	3.3	4,319	67.3	59.3	13,994	67.3	59.3	13,994	
ホーチキ	7.7		14.3	35,750		12.5	10.9	27,489	20.8	17.6	24,992	20.8	17.6	24,992	
星和電機	4.1		7.9	11,699		6.3	5.4	3,812	65.9	57.9	91,366	65.9	57.9	91,366	
エレコム	11.1		5.4	3,191		8.8	7.6	5,806	34.1	30.1	20,016	34.1	30.1	20,016	
パナソニック	1,401.8	1,231.9	11.7	50,017		5.9	5.4	2,386	12.8	12	36,720	12.8	12	36,720	
シャープ	121.8	1,522.628				8.9	7.9	15,191	19.9	20.7	14,117	19.9	20.7	14,117	
アンリツ	79	124.7		192,910		7.9	7	18,487	60.8	53.5	20,169	60.8	53.5	20,169	
富士通ゼネラル	37.4	69.5		149,355		24.2	21.2	77,698	15.5	13.7	4,699	15.5	13.7	4,699	
ソニー	822.6	29.3		72,898		108.5	95.4	193,757	25.7	22.5	30,555	25.7	22.5	30,555	
TDK	64.2	681.6		5,334,201		116.6	102.4	2,139,648	28.2	24.8	64,033	28.2	24.8	64,033	
帝国通信工業	5.4	52		627,640		31.2	25.4	13,716	15	14.5	12,020	15	14.5	12,020	
タムラ製作所	47.2	4.7		5,870		5.5	5.5	16,885	101.1	88.7	335,286	101.1	88.7	335,286	
アルプスアルパイン	127.7	36		23,256		4.5	4	7,084	385.1	317.2	289,286	385.1	317.2	289,286	
池上通信機	3.9	95.5		191,764		59.3	47.8	410,124	11.4	10	9,030	11.4	10	9,030	
パイオニア	204.5	3.5		3,888		88.1	77.3	376,064	1,035.2	849	2,426,017	1,035.2	849	2,426,017	
日本電波工業	11.2	—		—		13.6	11.9	20,396	スズキ	224.5	213.7	1,094,357	224.5	213.7	1,094,357
鈴木	2.1	9.8		4,753		41.1	36.2	48,942	SUBARU	381	334.7	950,882	381	334.7	950,882
日本トリム	6.4	5.8		4,547		187.1	151.7	1,111,657	安永	5.9	5.2	6,193	5.9	5.2	6,193
ロランド ディー. ジー.	6.3	2.4		6,167		54.6	47.9	167,650	ヤマハ発動機	173.2	140.6	295,822	173.2	140.6	295,822
フォスター電機	14.4	5.9		12,000		128.8	316.7	2,096,554	ショーワ	29	25.4	58,039	29	25.4	58,039
クラリオン	10.7	11.3		18,543		19.4	—	—	TBK	14.8	12.9	6,011	14.8	12.9	6,011
SMK	3.4	—		—		20	17	22,865	エクセディ	16.6	14.7	34,104	16.6	14.7	34,104
ヨコオ	8.8	2.8		8,764		4.6	4.3	5,022	豊田合成	39.7	34.8	85,990	39.7	34.8	85,990
ティアック	8.6	6.9		20,838		38.6	36.6	35,062	菱三工業	19.2	16.9	12,168	19.2	16.9	12,168
ホシデン	36.1	8		1,592		8.8	8.2	14,546	盟和産業	1.9	1.6	1,740	1.9	1.6	1,740
ヒロセ電機	17.5	29.5		37,229		18.6	16.2	20,250	日本プラスト	9.6	8.4	5,812	9.6	8.4	5,812
日本航空電子工業	28.2	16.7		232,965		18.4	16.1	11,157	ヨロフ	11.5	10.1	14,705	11.5	10.1	14,705
TOA	13.3	24.7		50,412		73.6	64.6	321,708	エフ・シー・シー	22.1	17.6	39,564	22.1	17.6	39,564
マクセルホールディングス	26.4	11.5		12,420		22.6	19.9	15,064	シマノ	49.5	40.4	727,200	49.5	40.4	727,200
古野電気	15.8	26.4		34,181		21.3	18.7	122,672	ティ・エス テック	28.5	25	78,875	28.5	25	78,875
ユニデンホールディングス	3.7	13.9		15,429		11.3	11.3	23,843	ジャムコ	6.2	5.4	7,759	6.2	5.4	7,759
スミダコーポレーション	10.4	3		6,306		660.6	580.4	1,716,823	精密機器 (2.4%)						
アイコム	6.8	8.3		9,777		369	274.3	342,600	テルモ	173.6	305.1	1,202,399	173.6	305.1	1,202,399
リオン	5.6	6		15,990		22.9	31.6	72,206	クリエートメディック	4.2	3.6	3,888	4.2	3.6	3,888
本多通信工業	10.5	4.5		14,917		1.6	1.4	2,438	日機装	39.7	32.3	44,251	39.7	32.3	44,251
船井電機	12.5	9.4		5,094		81.9	71.9	1,750,765	日本エム・ディ・エム	7	6.2	12,499	7	6.2	12,499
横河電機	122.8	10.9		7,662		42.9	31.4	52,783	島津製作所	157.9	128.8	390,908	157.9	128.8	390,908
新電元工業	4.4	98.9		197,008		2.6	2.2	3,018	JMS	11.1	9.2	8,050	11.1	9.2	8,050
アズビル	79.2	3.8		13,338		23.8	20.9	30,305	クボテック	2.6	2.8	1,145	2.6	2.8	1,145
東亜ディーケーケー	6.1	68		204,680		99.3	87.3	545,625	長野計器	9.6	7.8	7,332	9.6	7.8	7,332
日本光電工業	54.1	5.3		5,469		21.4	18.9	33,207	バイ・テクノロジ	2.9	5	25,150	2.9	5	25,150
チノー	4.3	44.6		155,654		15.5	13.7	14,371	東京計器	7.7	6.9	7,024	7.7	6.9	7,024
共和電業	13	3.7		5,154		270.2	237.4	1,075,184	愛知時計電機	1.6	1.3	5,609	1.6	1.3	5,609
日本電子材料	4.7	11.3		4,892		32.8	28.4	54,698	インターアクション	6.5	5.8	15,433	6.5	5.8	15,433
堀場製作所	24.3	4.3		4,588		44.3	39	37,167	オーバル	11.7	9.8	2,489	11.7	9.8	2,489
アドバンテスト	83.6	21.3		153,573		95.5	83.9	191,375	東京精密	22.2	19.5	78,975	22.2	19.5	78,975
小野測器	5.7	80.2		453,130		36.8	34.7	8,744	マニエ	14.9	42.9	123,981	14.9	42.9	123,981
エスベック	10.9	4.2		2,553		16.3	13.2	2,349	ニコン	213.8	174.4	233,347	213.8	174.4	233,347
キーエンス	60.2	9.5		22,600		4.5	4	12,340	トプコン	65.8	54.3	69,829	65.8	54.3	69,829
日置電機	6.4	97.7		3,743,864		14.6	14.3	22,880	オリンパス	182.8	596.7	1,231,588	182.8	596.7	1,231,588
シスメックス	95.6	5.6		23,072		1.9	1.6	2,579	理研計器	10.9	9.5	21,755	10.9	9.5	21,755
日本マイクロニクス	19.8	77		631,554		1,447.3	1,271.6	758,000	タムロン	10.9	8.7	20,584	10.9	8.7	20,584
メガチップス	9.7	18.8		24,289		387.9	312.4	356,292	HOYA	247.1	215.3	2,190,677	247.1	215.3	2,190,677
OBARA GROUP	7.1	10		18,290		1,367.5	1,203.1	9,458,772	シード	5.2	4.6	4,793	5.2	4.6	4,793
滝藤電機	1.5	5.6		20,608		153.2	134.6	142,003	ノーリツ鋼機	9.7	7.2	11,124	9.7	7.2	11,124
原田工業	3.8	1.3		2,802		454.2	399	169,575	イー・アンド・デイ	11.2	9.8	9,898	11.2	9.8	9,898
コーセル	17	5.1		5,100		8.7	7.5	5,505	朝日インテック	52	91.6	291,288	52	91.6	291,288
イリソ電子工業	11.2	13.2		15,272		4.5	4.4	3,022	シチズン時計	134.2	126.3	68,075	134.2	126.3	68,075
オプテックスグループ	21.6	9.1		39,084		2.5	2	1,612	リズム時計工業	4.1	3.4	3,107	4.1	3.4	3,107
千代田インテグレ	5.1	17.6		27,385		2.1	1.9	2,050	大研医器	9.8	7.5	5,167	9.8	7.5	5,167
アイ・オー・データ機器	5.1	5		10,630		28.9	24	32,112	メニコン	16.8	14.8	78,144	16.8	14.8	78,144
レーザーテック	25.1	4		4,172		24	21.1	22,387	シンシア	1.9	1.1	749	1.9	1.1	749
スタンレー電気	86.9	47.3		259,677		57.1	29.1	39,023	松風	6.2	4.9	9,770	6.2	4.9	9,770
岩崎電気	4.8	75.8		234,601		24.4	20	29,720	セイコーホールディングス	19	15.2	41,100	19	15.2	41,100
		4.2		6,997					ニプロ	84.9	74.7	99,052	84.9	74.7	99,052

銘柄	期首(前期末)			当 期 末			銘柄	期首(前期末)			当 期 末			銘柄	期首(前期末)			当 期 末					
	株数	株数	評価額	株数	株数	評価額		株数	株数	評価額	株数	株数	評価額		株数	株数	評価額	株数	株数	評価額			
その他製品 (2.2%)		千株	千円		千株	千円	三菱倉庫		千株	千円		千株	千円	三菱倉庫		千株	千円		千株	千円			
中本パックス	3.4	2.8	4,631	レノバ	12.7	17.8	20,523	三井倉庫ホールディングス	14.3	11.6	21,750	住友倉庫	43.7	37.5	56,362	三井倉庫ホールディングス	14.3	11.6	21,750	住友倉庫	43.7	37.5	56,362
スノーピーク	4.5	5.1	5,298	東京瓦斯	240.7	207.5	509,723	北海道瓦斯	60.7	53	226,045	東陽倉庫	6.5	5.6	12,572	東陽倉庫	20.5	18.5	6,012	日本トランスシティ	25.7	22.5	11,047
パワソントベッドホールディングス	14.1	11.4	52,611	大阪瓦斯	238	209.3	404,995	北海道瓦斯	6.6	5.8	9,744	東陽倉庫	6.5	5.6	12,572	東陽倉庫	20.5	18.5	6,012	日本トランスシティ	25.7	22.5	11,047
トランザクション	6.7	6.9	7,741	東邦瓦斯	60.7	53	226,045	北海道瓦斯	6.6	5.8	9,744	東陽倉庫	6.5	5.6	12,572	東陽倉庫	20.5	18.5	6,012	日本トランスシティ	25.7	22.5	11,047
粧美堂	3.5	3.2	1,270	東邦瓦斯	60.7	53	226,045	北海道瓦斯	6.6	5.8	9,744	東陽倉庫	6.5	5.6	12,572	東陽倉庫	20.5	18.5	6,012	日本トランスシティ	25.7	22.5	11,047
ニホンフラッシュ	5.2	5	13,760	東邦瓦斯	60.7	53	226,045	北海道瓦斯	6.6	5.8	9,744	東陽倉庫	6.5	5.6	12,572	東陽倉庫	20.5	18.5	6,012	日本トランスシティ	25.7	22.5	11,047
前田工織	13.6	11.8	26,432	東邦瓦斯	60.7	53	226,045	北海道瓦斯	6.6	5.8	9,744	東陽倉庫	6.5	5.6	12,572	東陽倉庫	20.5	18.5	6,012	日本トランスシティ	25.7	22.5	11,047
永大産業	16.4	14.3	4,876	東邦瓦斯	60.7	53	226,045	北海道瓦斯	6.6	5.8	9,744	東陽倉庫	6.5	5.6	12,572	東陽倉庫	20.5	18.5	6,012	日本トランスシティ	25.7	22.5	11,047
アートネイチャー	13.1	11.5	8,487	東邦瓦斯	60.7	53	226,045	北海道瓦斯	6.6	5.8	9,744	東陽倉庫	6.5	5.6	12,572	東陽倉庫	20.5	18.5	6,012	日本トランスシティ	25.7	22.5	11,047
バンダイナムコホールディングス	126.8	111.5	701,892	東邦瓦斯	60.7	53	226,045	北海道瓦斯	6.6	5.8	9,744	東陽倉庫	6.5	5.6	12,572	東陽倉庫	20.5	18.5	6,012	日本トランスシティ	25.7	22.5	11,047
アイフイスジャパン	2.7	2.8	2,038	東邦瓦斯	60.7	53	226,045	北海道瓦斯	6.6	5.8	9,744	東陽倉庫	6.5	5.6	12,572	東陽倉庫	20.5	18.5	6,012	日本トランスシティ	25.7	22.5	11,047
共立印刷	20.8	18.4	3,091	東邦瓦斯	60.7	53	226,045	北海道瓦斯	6.6	5.8	9,744	東陽倉庫	6.5	5.6	12,572	東陽倉庫	20.5	18.5	6,012	日本トランスシティ	25.7	22.5	11,047
S H O E I	5.8	5.2	28,288	東邦瓦斯	60.7	53	226,045	北海道瓦斯	6.6	5.8	9,744	東陽倉庫	6.5	5.6	12,572	東陽倉庫	20.5	18.5	6,012	日本トランスシティ	25.7	22.5	11,047
フランスベッドホールディングス	17.4	15.3	14,504	東邦瓦斯	60.7	53	226,045	北海道瓦斯	6.6	5.8	9,744	東陽倉庫	6.5	5.6	12,572	東陽倉庫	20.5	18.5	6,012	日本トランスシティ	25.7	22.5	11,047
パイロットコーポレーション	21.4	17.5	78,487	東邦瓦斯	60.7	53	226,045	北海道瓦斯	6.6	5.8	9,744	東陽倉庫	6.5	5.6	12,572	東陽倉庫	20.5	18.5	6,012	日本トランスシティ	25.7	22.5	11,047
萩原工業	6.8	6	9,966	東邦瓦斯	60.7	53	226,045	北海道瓦斯	6.6	5.8	9,744	東陽倉庫	6.5	5.6	12,572	東陽倉庫	20.5	18.5	6,012	日本トランスシティ	25.7	22.5	11,047
トップラン・フォームズ	26.3	23.2	28,327	東邦瓦斯	60.7	53	226,045	北海道瓦斯	6.6	5.8	9,744	東陽倉庫	6.5	5.6	12,572	東陽倉庫	20.5	18.5	6,012	日本トランスシティ	25.7	22.5	11,047
フジシールインターナショナル	27.4	24.2	52,441	東邦瓦斯	60.7	53	226,045	北海道瓦斯	6.6	5.8	9,744	東陽倉庫	6.5	5.6	12,572	東陽倉庫	20.5	18.5	6,012	日本トランスシティ	25.7	22.5	11,047
タカラトミー	51.4	48.3	56,849	東邦瓦斯	60.7	53	226,045	北海道瓦斯	6.6	5.8	9,744	東陽倉庫	6.5	5.6	12,572	東陽倉庫	20.5	18.5	6,012	日本トランスシティ	25.7	22.5	11,047
廣済堂	11.4	7.5	7,830	東邦瓦斯	60.7	53	226,045	北海道瓦斯	6.6	5.8	9,744	東陽倉庫	6.5	5.6	12,572	東陽倉庫	20.5	18.5	6,012	日本トランスシティ	25.7	22.5	11,047
エステールホールディングス	3.5	2.8	1,971	東邦瓦斯	60.7	53	226,045	北海道瓦斯	6.6	5.8	9,744	東陽倉庫	6.5	5.6	12,572	東陽倉庫	20.5	18.5	6,012	日本トランスシティ	25.7	22.5	11,047
アーク	46.7	41.5	3,776	東邦瓦斯	60.7	53	226,045	北海道瓦斯	6.6	5.8	9,744	東陽倉庫	6.5	5.6	12,572	東陽倉庫	20.5	18.5	6,012	日本トランスシティ	25.7	22.5	11,047
タカノ	4.9	4.2	3,486	東邦瓦斯	60.7	53	226,045	北海道瓦斯	6.6	5.8	9,744	東陽倉庫	6.5	5.6	12,572	東陽倉庫	20.5	18.5	6,012	日本トランスシティ	25.7	22.5	11,047
プロネクサス	10.5	9.3	11,206	東邦瓦斯	60.7	53	226,045	北海道瓦斯	6.6	5.8	9,744	東陽倉庫	6.5	5.6	12,572	東陽倉庫	20.5	18.5	6,012	日本トランスシティ	25.7	22.5	11,047
ホクシン	7.7	7.2	1,130	東邦瓦斯	60.7	53	226,045	北海道瓦斯	6.6	5.8	9,744	東陽倉庫	6.5	5.6	12,572	東陽倉庫	20.5	18.5	6,012	日本トランスシティ	25.7	22.5	11,047
ウッドウ	4	3.5	4,000	東邦瓦斯	60.7	53	226,045	北海道瓦斯	6.6	5.8	9,744	東陽倉庫	6.5	5.6	12,572	東陽倉庫	20.5	18.5	6,012	日本トランスシティ	25.7	22.5	11,047
大建工業	9.3	7.2	13,701	東邦瓦斯	60.7	53	226,045	北海道瓦斯	6.6	5.8	9,744	東陽倉庫	6.5	5.6	12,572	東陽倉庫	20.5	18.5	6,012	日本トランスシティ	25.7	22.5	11,047
凸版印刷	173.2	152.2	336,362	東邦瓦斯	60.7	53	226,045	北海道瓦斯	6.6	5.8	9,744	東陽倉庫	6.5	5.6	12,572	東陽倉庫	20.5	18.5	6,012	日本トランスシティ	25.7	22.5	11,047
大日本印刷	172.9	141.1	433,882	東邦瓦斯	60.7	53	226,045	北海道瓦斯	6.6	5.8	9,744	東陽倉庫	6.5	5.6	12,572	東陽倉庫	20.5	18.5	6,012	日本トランスシティ	25.7	22.5	11,047
図書印刷	11.5	-	-	東邦瓦斯	60.7	53	226,045	北海道瓦斯	6.6	5.8	9,744	東陽倉庫	6.5	5.6	12,572	東陽倉庫	20.5	18.5	6,012	日本トランスシティ	25.7	22.5	11,047
共同印刷	3.9	3.4	10,121	東邦瓦斯	60.7	53	226,045	北海道瓦斯	6.6	5.8	9,744	東陽倉庫	6.5	5.6	12,572	東陽倉庫	20.5	18.5	6,012	日本トランスシティ	25.7	22.5	11,047
N I S S H A	25.1	22.1	23,249	東邦瓦斯	60.7	53	226,045	北海道瓦斯	6.6	5.8	9,744	東陽倉庫	6.5	5.6	12,572	東陽倉庫	20.5	18.5	6,012	日本トランスシティ	25.7	22.5	11,047
光村印刷	1	0.9	1,498	東邦瓦斯	60.7	53	226,045	北海道瓦斯	6.6	5.8	9,744	東陽倉庫	6.5	5.6	12,572	東陽倉庫	20.5	18.5	6,012	日本トランスシティ	25.7	22.5	11,047
TAKARA & COMPANY	6.4	5.2	8,996	東邦瓦斯	60.7	53	226,045	北海道瓦斯	6.6	5.8	9,744	東陽倉庫	6.5	5.6	12,572	東陽倉庫	20.5	18.5	6,012	日本トランスシティ	25.7	22.5	11,047
アシックス	121.9	89	142,578	東邦瓦斯	60.7	53	226,045	北海道瓦斯	6.6	5.8	9,744	東陽倉庫	6.5	5.6	12,572	東陽倉庫	20.5	18.5	6,012	日本トランスシティ	25.7	22.5	11,047
ツツミ	3.9	3.4	7,650	東邦瓦斯	60.7	53	226,045	北海道瓦斯	6.6	5.8	9,744	東陽倉庫	6.5	5.6	12,572	東陽倉庫	20.5	18.5	6,012	日本トランスシティ	25.7	22.5	11,047
小松ウォール工業	3.8	3.4	7,524	東邦瓦斯	60.7	53	226,045	北海道瓦斯	6.6	5.8	9,744	東陽倉庫	6.5	5.6	12,572	東陽倉庫	20.5	18.5	6,012	日本トランスシティ	25.7	22.5	11,047
ヤマハ	73	64.2	364,014	東邦瓦斯	60.7	53	226,045	北海道瓦斯	6.6	5.8	9,744	東陽倉庫	6.5	5.6	12,572	東陽倉庫	20.5	18.5	6,012	日本トランスシティ	25.7	22.5	11,047
河合楽器製作所	3.8	3.4	11,356	東邦瓦斯	60.7	53	226,045	北海道瓦斯	6.6	5.8	9,744	東陽倉庫	6.5	5.6	12,572	東陽倉庫	20.5	18.5	6,012	日本トランスシティ	25.7	22.5	11,047
クリナップ	11.5	10.1	7,029	東邦瓦斯	60.7	53	226,045	北海道瓦斯	6.6	5.8	9,744	東陽倉庫	6.5	5.6	12,572	東陽倉庫	20.5	18.5	6,012	日本トランスシティ	25.7	22.5	11,047
ピジジョン	74.2	65.2	259,822	東邦瓦斯	60.7	53	226,045	北海道瓦斯	6.6	5.8	9,744	東陽倉庫	6.5	5.6	12,572	東陽倉庫	20.5	18.5	6,012	日本トランスシティ	25.7	22.5	11,047
オリバー	-	2.2	7,546	東邦瓦斯	60.7	53	226,045	北海道瓦斯	6.6	5.8	9,744	東陽倉庫	6.5	5.6	12,572	東陽倉庫	20.5	18.5	6,012	日本トランスシティ	25.7	22.5	11,047
兼松サステック	0.8	0.7	1,283	東邦瓦斯	60.7	53	226,045	北海道瓦斯	6.6	5.8	9,744	東陽倉庫	6.5	5.6	12,572	東陽倉庫	20.5	18.5	6,012	日本トランスシティ	25.7	22.5	11,047
キングジム	10.2	9	8,091	東邦瓦斯	60.7	53	226,045	北海道瓦斯	6.6	5.8	9,744	東陽倉庫	6.5	5.6	12,572	東陽倉庫	20.5	18.5	6,012	日本トランスシティ	25.7	22.5	11,047
リンテック	29.2	25.6	63,385	東邦瓦斯	60.7	53	226,045	北海道瓦斯	6.6	5.8	9,744	東陽倉庫	6.5	5.6	12,572	東陽倉庫	20.5	18.5	6,012	日本トランスシティ	25.7	22.5	11,047
イトーキ	22.6	22.9	11,335	東邦瓦斯	60.7	53	226,045	北海道瓦斯	6.6	5.8	9,744	東陽倉庫	6.5	5.6	12,572	東陽倉庫	20.5	18.5	6,012	日本トランスシティ	25.7	22.5	11,047
任天堂	75.5	66.1	2,677,050	東邦瓦斯	60.7	53	226,045	北海道瓦斯	6.6	5.8	9,744	東陽倉庫	6.5	5.6	12,572	東陽倉庫	20.5	18.5	6,012	日本トランスシティ	25.7	22.5	11,047
三菱鉛筆	20.2	17.7	29,789	東邦瓦斯	60.7	53	226,045	北海道瓦斯	6.6	5.8	9,744	東陽倉庫	6.5	5.6	12,572	東陽倉庫	20.5	18.5	6,012	日本トランスシティ	25.7	22.5	11,047
タカラスタンダード	25.4																						

銘柄	期首(前期末)		当 期 末		銘柄	期首(前期末)		当 期 末		銘柄	期首(前期末)		当 期 末	
	株	数	株	数		株	数	株	数		株	数	株	数
オプティム	2.7	千株	2.8	千円	野村総合研究所	76.5	千株	149.9	千円	日本通信	102.6	千株	81.8	千円
セレス	4	株	3.5	株	サイバネットシステム	9.9	株	7.5	株	クロスパス	2.3	株	1.9	株
S H I F T	—	株	2.8	株	CEホールディングス	3.2	株	6.1	株	日本電信電話	823.5	株	1,414.3	株
ペリサーブ	1.1	株	—	株	日本システム技術	2	株	1.7	株	KDD I	1,061.1	株	788.5	株
ティーガイア	12.1	株	9.4	株	インテジホールディングス	15.4	株	13.3	株	ソフトバンク	957.3	株	961.6	株
セック	2	株	1.5	株	東邦システムサイエンス	3.7	株	2.9	株	光通信	14.2	株	10.9	株
日本アジアグループ	12.8	株	11.1	株	ソースコム	46.4	株	50.2	株	N T T ドコモ	864.6	株	781.6	株
豆蔵ホールディングス	8.1	株	7.2	株	インフォコム	4.9	株	11.5	株	エムティーアイ	14.1	株	10.2	株
テックマトリックス	8.6	株	7.4	株	HEROZ	—	株	0.5	株	GMOインターネット	43.8	株	41.7	株
プロシップ	3.6	株	3.1	株	ラクスル	—	株	5.6	株	ファイバーゲート	—	株	2	株
カネー・オンライン・エンターテインメント	290.2	株	25.5	株	F I G	10.6	株	11.6	株	アドマーケティングコミュニケーション	2.5	株	3.2	株
GMOベイメントゲートウェイ	19.8	株	17.4	株	システムサポート	—	株	0.9	株	K A D O K A W A	35.1	株	28.5	株
ザッパラス	5.9	株	5.6	株	イーンソル	—	株	3.8	株	学研ホールディングス	4.1	株	3.6	株
システムリサーチ	1.6	株	2.9	株	アルテリア・ネットワークス	9.9	株	11.7	株	ゼンリン	24	株	21.1	株
インターネットインシアタイプ	19.6	株	15.6	株	ヒト・コミュニティソリューションズホールディングス	—	株	2.4	株	昭文社	5.4	株	5	株
さくらインターネット	14.4	株	11.3	株	フォーカスシステムズ	8	株	6.5	株	インプレスホールディングス	9.7	株	8.8	株
ヴィンクス	4.1	株	3	株	クレスコ	3.7	株	6.5	株	アイネット	6.8	株	5.4	株
GMOクラウド	2.7	株	1.9	株	フジ・メディア・ホールディングス	124.9	株	101.9	株	松竹	7.9	株	7	株
S R Aホールディングス	6.4	株	5.6	株	オービック	41.8	株	36.7	株	東宝	79.2	株	63.2	株
MINOR Iソリューションズ	2.4	株	—	株	ジャストシステム	17.1	株	17.2	株	東映	5.1	株	4	株
システムインテグレータ	3.4	株	3.4	株	T D Cソフト	10.5	株	9.3	株	エヌ・ティ・ティ・データ	320.7	株	281.7	株
朝日ネット	10.1	株	7.5	株	Zホールディングス	785.1	株	1,452.9	株	ビー・シー・イー	1.6	株	1.3	株
e B A S E	3.7	株	6.3	株	トレンジマイクロ	64.2	株	47	株	ビジネスプレイング木田昭和	2.1	株	1.8	株
アバント	3.2	株	7.5	株	I Dホールディングス	3.4	株	4.1	株	D T S	13.5	株	23.7	株
アドソル日進	4.3	株	3.8	株	日本オラクル	24.4	株	21.4	株	オウケイ・エンタテインメントホールディングス	56	株	45.1	株
フリービット	7.9	株	6.3	株	アルファシステムズ	4	株	3.3	株	シーイーシー	12.9	株	11.3	株
コムチュア	6.7	株	11.8	株	フューチャー	16.3	株	12.7	株	カブコン	51.6	株	49.9	株
サイバーコム	2.2	株	1.8	株	CAC Holdings	9.1	株	6.8	株	アイ・エス・ビー	2.4	株	2	株
アステリア	5.9	株	6.4	株	S Bテクノロジーズ	5.1	株	3.8	株	ジャストテック	7	株	6.7	株
アール	—	株	3.8	株	トーセ	3.3	株	2.9	株	S C S K	31.8	株	24.4	株
マークラインズ	4.2	株	5.3	株	オビケイビジネスコンサルタント	12.4	株	10.8	株	日本システムウェア	4	株	3.5	株
メディカル・データ・ビジョン	10.6	株	8.1	株	伊藤忠テクノソリューションズ	54.9	株	48.2	株	アイネス	15.2	株	10.4	株
g u m i	13.9	株	13.6	株	アイティフォー	14.6	株	12.9	株	T K C	10.1	株	9	株
ショーケース	2.6	株	2.4	株	東計電算	1.8	株	1.5	株	富士ソフト	18	株	13.6	株
モバイルファクトリー	3.3	株	2.3	株	エックスネット	2.3	株	1.6	株	N S D	19.7	株	34.8	株
テラスカイ	0.7	株	3.8	株	大塚商会	65.1	株	57.2	株	コナミホールディングス	49.3	株	38.5	株
デジタル・インフォメーション・テクノロジーズ	5.3	株	4.7	株	サイボウズ	14.1	株	12.3	株	豊科コンピュータホールディングス	4	株	4.2	株
P C Iホールディングス	2.2	株	2.1	株	ソフトブレイン	9.5	株	6.2	株	J B C Cホールディングス	9.5	株	7.1	株
パイプHD	2	株	1.3	株	電通国際情報サービス	7.4	株	6.5	株	ミロク情報サービス	12	株	9.3	株
アイビシー	2	株	1.9	株	デジタルガレージ	23.5	株	19.1	株	ソフトバンクグループ	503.2	株	839.5	株
ネオジャパン	2.3	株	1.9	株	イーエムシステムズ	9.7	株	14.9	株	卸売業 (5.0%)	—	株	—	株
P R T I M E S	0.7	株	0.9	株	ウェザーニューズ	4.1	株	3.6	株	ホウスイ	0.9	株	0.9	株
ランドコンピュータ	1.4	株	1.6	株	C I J	9.5	株	7.9	株	高千穂交易	4.7	株	4.1	株
ダブルスタンダード	0.7	株	1.3	株	ビジネスエンジニアリング	1.1	株	1.2	株	伊藤忠食品	2.9	株	2.4	株
オーブンドア	5.9	株	5.2	株	日本エンタープライズ	12.7	株	10.8	株	エレマテック	5.6	株	9.9	株
マイネット	3.9	株	3.5	株	WOWOW	5.7	株	5.1	株	J A L U X	3.4	株	3.1	株
アカツキ	4.3	株	3.8	株	スカラ	9.7	株	7.5	株	あらた	6.7	株	8.5	株
ベネフィットジャパン	0.6	株	0.8	株	インテリジェント ウェブ	—	株	4	株	トーマンデバイス	1.9	株	1.6	株
Ubi.comホールディングス	2.2	株	2.3	株	I M A G I C A G R O U P	10.2	株	9	株	東レエレクトロニクスデバイス	4.4	株	3.9	株
L I N E	36.6	株	24.2	株	ネットワンシステムズ	42.7	株	40.3	株	フィールズ	10.5	株	8.2	株
カナミックネットワーク	1.9	株	6.4	株	システムソフト	29.1	株	26.3	株	双日	667.4	株	586.6	株
ナムラシステムコーポレーション	0.9	株	2.3	株	アルゴグラフィックス	5.1	株	9	株	アルフレックスホールディングス	134.3	株	118	株
チェンジ	1.5	株	2.1	株	マーベラス	18.4	株	16.1	株	横浜冷凍	31.7	株	29.9	株
シンクロ・フード	5.1	株	4.6	株	エイベックス	20.7	株	18.2	株	神栄	1.6	株	1.5	株
オークネット	6.3	株	6.5	株	日本ユニシス	37.6	株	33	株	ラサ商事	6.5	株	5.6	株
セグエグループ	—	株	1.7	株	兼松エレクトロニクス	6.5	株	5.7	株	ラクーンホールディングス	7.1	株	5.1	株
エイトレッド	—	株	1.3	株	東京放送ホールディングス	79.8	株	64.4	株	アルコニック	12.8	株	11.2	株
A O I T Y O H O L D I N G S	13.1	株	10.7	株	日本テレビホールディングス	110.5	株	88.3	株	神戸物産	18.3	株	36.6	株
マクロミル	21.3	株	18.9	株	朝日放送グループホールディングス	12.1	株	10.5	株	あいホールディングス	17.2	株	15.2	株
ビーブリー	2.3	株	2	株	テレビ朝日ホールディングス	33.1	株	29.1	株	ディー・ピー・エックス	4.2	株	3.8	株
オロ	1.1	株	2.8	株	スカパーJSATホールディングス	92	株	69.6	株	ダイワホールディングス	11	株	9.1	株
テモナ	—	株	1.3	株	テレビ東京ホールディングス	9.9	株	8.7	株	マクニコ・富士エレクトロニクス	33.5	株	25.3	株
ニーズウェル	—	株	1.2	株	日本BS放送	4.2	株	3.6	株	ラクト・ジャパン	2.7	株	4	株
サインポスト	—	株	1.6	株	ビジョン	3.8	株	9.9	株	バイタル・エスケーホールディングス	22.9	株	20	株
ソルクシーズ	5.1	株	4.5	株	スマートパリュウ	—	株	3.1	株	八洲電機	9.5	株	8.3	株
フェイス	4.2	株	3.8	株	USEN-NEXT HOLDINGS	4.6	株	4	株	メディアスホールディングス	6.7	株	6	株
プロトコーポレーション	—	株	9.5	株	ワイヤレスゲート	5.3	株	5	株	レスタールホールディングス	7.7	株	11.1	株
ハイマックス	1.5	株	1.2	株	コネクシオ	8.6	株	6	株	ジュテックホールディングス	2.7	株	2.3	株

銘柄	期首(前期末)			当期末			銘柄	期首(前期末)			当期末			銘柄	期首(前期末)			当期末		
	株数	株数	評価額	株数	株数	評価額		株数	株数	評価額	株数	株数	評価額		株数	株数	評価額	株数	株数	評価額
大光		千株	千円		千株	千円	東都水産		千株	千円		千株	千円	J Kホールディングス		千株	千円		千株	千円
OCH1ホールディングス	3	4.6	3,091		4.6	3,091	OUGホールディングス	1.8	1.3	3,849		1.3	3,849	日伝	11.1	9.6	7,344		9.6	19,641
TOKAIホールディングス	3.4	3.1	4,637		3.1	4,637	スターゼン	2.1	1.6	4,336		1.6	4,336	北沢産業	10	9.6	2,121		9.6	2,121
黒谷	63.9	56.2	57,492		56.2	57,492	山善	4.5	3.9	17,628		3.9	17,628	杉本商事	9.2	7.8	11,451		7.8	11,451
Cominix	2	1.9	955		1.9	955	橋本興業	47.2	41.4	43,304		41.4	43,304	因幡電機産業	6.6	5.7	83,321		5.7	83,321
三洋貿易	1.9	1.8	1,476		1.8	1,476	住友商事	2.7	1.9	7,809		1.9	7,809	バイテックホールディングス	17.1	30.2	-		-	-
ビューティガレージ	6.1	10.6	14,087		10.6	14,087	内田洋行	714.7	670	11,393,335		670	11,393,335	東テック	5.4	-	-		-	-
ウィン・パートナーズ	1.8	1.7	3,728		1.7	3,728	三菱商事	5.5	4.5	30,735		4.5	30,735	ミスミグループ本社	4.1	3.5	9,607		3.5	9,607
ミタチ産業	7.8	7.6	8,648		7.6	8,648	第一実業	848	745.2	2,175,984		745.2	2,175,984	アルテック	151.3	133	374,395		133	374,395
シブハルツホールディングス	2.9	3.2	2,323		3.2	2,323	キャノンマーケティングジャパン	5.5	5.2	19,344		5.2	19,344	タキヒヨー	8.7	8.6	2,347		8.6	2,347
明治電機工業	25.1	17	86,700		17	86,700	西華産業	34.5	30.4	84,116		30.4	84,116	蔵王産業	3.8	3.1	6,001		3.1	6,001
テリファーズホールディングス	3.9	3.4	5,168		3.4	5,168	佐藤商事	6.8	6	7,854		6	7,854	スズケン	2.1	2.1	3,114		2.1	3,114
スターティアホールディングス	2.2	3.9	2,800		3.9	2,800	三菱エレクトロ	10.9	8.8	8,404		8.8	8,404	ジェコス	55.1	45	201,825		45	201,825
コメダホールディングス	2.4	2.4	1,896		2.4	1,896	ユアサ商事	12.3	10.8	19,980		10.8	19,980	グローセル	8.5	7.3	7,927		7.3	7,927
アセンテック	27.7	23.2	51,341		23.2	51,341	神鋼商事	12.1	9.6	5,865		9.6	5,865	小売業(4.5%)	11.2	9.4	4,267		9.4	4,267
富士興産	-	0.8	1,988		0.8	1,988	小林産業	12.4	10.1	35,754		10.1	35,754	ローソン	30.6	26.8	171,252		26.8	171,252
協栄産業	4.6	3.3	2,316		3.3	2,316	阪和興業	2.7	2.7	6,782		2.7	6,782	サンエー	9.2	8.9	41,162		8.9	41,162
小野建	1.4	1.2	1,744		1.2	1,744	正栄食品工業	7	6.3	1,801		6.3	1,801	エービーシー・マート	9.4	8.3	18,475		8.3	18,475
南陽	10.6	9.6	13,180		9.6	13,180	カナデン	21	19.9	54,824		19.9	54,824	ハードオフコーポレーション	19.9	16.6	119,852		16.6	119,852
佐鳥電機	2.5	2.1	3,897		2.1	3,897	三菱商事	6.4	6.8	26,418		6.8	26,418	アスクル	4.8	4.2	3,444		4.2	3,444
エコトレーディング	9	7.9	6,975		7.9	6,975	フルサト工業	11.7	8.6	11,653		8.6	11,653	ゲオホールディングス	12.7	11.1	39,793		11.1	39,793
伯東	2.6	2.3	1,324		2.3	1,324	岩谷産業	9.6	7.6	12,714		7.6	12,714	アダストリア	18.4	19.1	23,875		19.1	23,875
コンドールテック	8.3	6.5	8,469		6.5	8,469	若てきナイスグループ	6.7	5.9	10,112		5.9	10,112	ジーフット	16.7	14.7	31,399		14.7	31,399
中山福	9.4	8.3	9,785		8.3	9,785	昭光通商	26.7	23.6	86,612		23.6	86,612	シー・ヴィ・エス・ベイヤリア	7.4	6.4	4,019		6.4	4,019
ナガイレーベン	6.6	6.2	3,224		6.2	3,224	ニチモウ	5	4.6	5,920		4.6	5,920	くら寿司	2.5	1.5	1,005		1.5	1,005
三菱食品	17.4	15.4	37,545		15.4	37,545	極東貿易	4.4	3.5	2,502		3.5	2,502	キャンドゥ	1.5	1.5	1,005		1.5	1,005
松田産業	13.4	11.6	37,062		11.6	37,062	イワキ	1.9	1.7	3,456		1.7	3,456	パルグループホールディングス	7.1	5.5	32,120		5.5	32,120
第一興商	8.9	7.8	12,347		7.8	12,347	三菱石油	3.8	3.1	6,668		3.1	6,668	エディオン	5.7	5.1	8,583		5.1	8,583
メディバルホールディングス	18	15.8	84,688		15.8	84,688	稲畑産業	14.5	14	7,238		14	7,238	サーラコーポレーション	6.2	5.4	18,360		5.4	18,360
S P K	130.5	114.6	285,468		114.6	285,468	G S Iクレオス	32.4	26.1	31,554		26.1	31,554	ワッツ	51.1	48.8	51,776		48.8	51,776
萩原電気ホールディングス	2.5	2.2	5,902		2.2	5,902	明和産業	29	23.4	36,199		23.4	36,199	ハローズ	24.5	21.6	13,629		21.6	13,629
アズワン	4.5	4	10,240		4	10,240	クワザワ	3.2	2.5	3,105		2.5	3,105	Fジオワードシステム	4.1	4	3,009		4	3,009
スズデン	8.7	6.9	66,171		6.9	66,171	ワキタ	11.4	9.8	5,958		9.8	5,958	あみやき亭	4.6	4	11,320		4	11,320
尾家産業	4.3	3.7	5,320		3.7	5,320	東邦ホールディングス	-	3.8	2,546		3.8	2,546	ひらまつ	9	9	15,921		9	15,921
シモジマ	3.4	3.1	4,144		3.1	4,144	サンゲツ	25.8	22.6	23,843		22.6	23,843	大黒天物産	2.7	2.2	7,755		2.2	7,755
ドウシシャ	7.4	6.5	7,592		6.5	7,592	ミツコロボールホールディングス	35.8	34.1	80,919		34.1	80,919	ハニーズホールディングス	24.1	19.6	5,370		19.6	5,370
小津産業	11.4	10.1	16,998		10.1	16,998	伊藤忠エネクス	36.5	29.2	55,918		29.2	55,918	ファーマライズホールディングス	2.8	2.5	9,075		2.5	9,075
高速	2.6	2.3	4,232		2.3	4,232	サンリョ	17.5	15.7	19,468		15.7	19,468	アルベン	11.8	9.4	13,084		9.4	13,084
たけびし	7.3	6.3	7,774		6.3	7,774	サンワ テクノス	5	4.4	9,380		4.4	9,380	ビックカメラ	2.7	2.5	1,647		2.5	1,647
リックス	4.3	3.5	5,148		3.5	5,148	リョーサン	26.6	23.5	22,795		23.5	22,795	DCMホールディングス	9.3	8.2	15,662		8.2	15,662
丸文	2.7	2.3	3,877		2.3	3,877	新光商事	37.3	29.8	66,126		29.8	66,126	ペッパーフードサービス	3.9	3.1	3,248		3.1	3,248
ハピネット	10.7	9.4	6,063		9.4	6,063	トーホー	7.3	7.5	7,080		7.5	7,080	MonotaRO	17.7	15.6	23,524		15.6	23,524
橋本総業ホールディングス	2.1	8.9	12,050		8.9	12,050	三信電気	11.7	11.7	29,987		11.7	29,987	東京一番フーズ	8.1	5.6	43,568		5.6	43,568
日本ライフライン	10.4	2.1	3,876		2.1	3,876	東陽テクニカ	11.4	16.7	14,462		16.7	14,462	DDホールディングス	64.5	62.9	74,725		62.9	74,725
タカショー	37.9	31.4	46,597		31.4	46,597	モスフードサービス	5.5	4.8	8,793		4.8	8,793	きちりホールディングス	65.1	57.3	60,909		57.3	60,909
エクセル	6.1	5.4	2,543		5.4	2,543	加賀電子	10	5.7	9,957		5.7	9,957	アークランドホールディングス	9.5	8.5	8,058		8.5	8,058
マルカ	4.5	3.1	4,947		3.1	4,947	ソードナニカ	14	12.2	13,383		12.2	13,383	J. フロント リテイリング	76.3	75.5	212,608		75.5	212,608
I DOM	4	3.8	8,200		3.8	8,200	日鉄物産	15.9	14	43,190		14	43,190	ドラッグ・イレブホールディングス	2.5	2.7	1,674		2.7	1,674
進和	40.7	28.7	16,646		28.7	16,646	立花エレクトック	12.1	10.6	25,185		10.6	25,185	マツモトキヨシホールディングス	2.7	4.2	7,018		4.2	7,018
エスケイジャパン	7.1	6.3	14,357		6.3	14,357	フォーバル	12.7	10.8	7,030		10.8	7,030	プロコンビリー	3.1	2.9	2,259		2.9	2,259
ダイトロン	2.9	2.2	987		2.2	987	P A L T A C	9	7.9	14,472		7.9	14,472	ZOZO	8.9	7.8	15,834		7.8	15,834
シーフス	5.5	4.5	8,577		4.5	8,577	三谷産業	5.3	4.7	5,593		4.7	5,593	トリジャー・ファクトリー	154.5	126.8	170,672		126.8	170,672
田中商事	15.3	13.5	17,536		13.5	17,536	太平洋興発	21.8	17	92,140		17	92,140	物語コーポレーション	21.2	16.9	35,743		16.9	35,743
オーハシテクニカ	3.7	3.4	2,482		3.4	2,482	ヤマタネ	14.4	14.2	5,012		14.2	5,012	ココカラファイン	50	43.9	194,696		43.9	194,696
白銅	6.8	5.9	9,971		5.9	9,971	丸紅建材リース	4.9	4.1	3,275		4.1	3,275	Hamee	6.3	5.5	14,613		5.5	14,613
伊藤忠商事	4	3.9	6,056		3.9	6,056	日鉄物産	2.8	1.9	6,868		1.9	6,868	ウエルシアホールディングス	130.6	73	131,911		73	131,911
丸紅	845.4	742.8	1,996,646		742.8	1,996,646	トラスコ中山	0.9	0.8	1,697		0.8	1,697	クワイエットSDホールディングス	3.7	3.2	2,784		3.2	2,784
高島	1,191.9	1,105.3	893,635		1,105.3	893,635	オートバックセブン	21.2	25.2	7,207		25.2	7,207	ミサワ	3.4	2.7	24,354		2.7	24,354
長瀬産業	2	1.6	3,155		1.6	3,155	モリト	6.1	5.3	8,278		5.3	8,278	ディーライフ	13.6	11.1	62,826		11.1	62,826
蝶理	68	59.8	91,075		59.8	91,075	加藤産業	1.1	1	1,903		1	1,							

銘柄	期首(前期末)			当 期 末			銘柄	期首(前期末)			当 期 末			銘柄	期首(前期末)			当 期 末		
	株	数	株 数 評 価 額	株	数	株 数 評 価 額		株	数	株 数 評 価 額	株	数	株 数 評 価 額		株	数	株 数 評 価 額	株	数	株 数 評 価 額
ネクステージ		千株	千円		千株	千円	京都きもの友禅		千株	千円		千株	千円	プレナス		千株	千円		千株	千円
ジョイフル本田	18.6	15.2	16,248	35.4	31.1	42,855	コロナ	7.7	7	2,373	40.2	35.3	78,366	13.6	11.9	23,919	9	7.9	12,829	
鳥貴族	3.4	3.5	8,925	4.8	4.2	7,564	ピーシーデポコボレーション	16	14.1	7,896	16	14.1	7,896	22.7	21.7	43,638	26.1	23.5	46,788	
キリンホールディングス	4.8	7.1	9,251	6.3	7.1	9,251	壱番屋	8.6	7.4	42,994	4.6	3.9	1,294	0.9	0.9	648	5.9	5.2	31,824	
ホットランド	112.6	119	245,616	—	4.5	10,111	トップカルチャー	26.5	21.2	117,872	—	4.6	10,363	6.5	5.7	9,547	16.2	14.2	830,984	
すいらーくホールディングス	—	4	7,804	2	1.7	4,807	PLANT	—	13.1	8,803	14.8	13.1	8,803	45.4	40	149,800	10.2	9	7,731	
SFPホールディングス	4.5	4	7,804	35.2	30.9	30,312	スキホールディングス	18.6	16.3	5,900	26.5	21.2	117,872	2.4	2	3,380	2.1	2.1	4,735	
綿半ホールディングス	2	4.9	3,155	4.9	4.9	3,155	スイ王堂ホールディングス	33.8	84.9	212,844	13.5	10.8	26,784	29.6	22.7	14,709	29.6	22.7	14,709	
ヨシックス	2	4	5,100	2.8	8	10,792	ヴィア・ホールディングス	14.8	13.9	41,769	18.6	16.8	61,236	2.7	2.1	1,365	82.1	72.2	7,581	
ゴルフダイジェスト・オンライン	4.9	3.3	12,490	4.9	4.7	117,970	スクロール	14.3	12.5	13,175	14.8	13.1	8,803	628.6	552.6	138,702	16.3	14.4	18,561	
BEENOS	2.8	3.3	12,490	10	4.3	12,490	スクロール	21.9	19.2	9,388	21.9	19.2	9,388	16.3	14.4	18,561	19.2	17.4	81,666	
あさひ	4.3	4.7	117,970	4.3	4.7	117,970	タカキュー	9.2	8.6	1,599	21.9	19.2	9,388	19.2	17.4	81,666	19.2	17.4	81,666	
日本調剤	5.3	5.2	4,284	5.3	5.2	4,284	ケーヨー	22.4	21.8	12,164	21.9	19.2	9,388	19.2	17.4	81,666	19.2	17.4	81,666	
コスモス薬品	5.8	1.8	1,429	5.8	1.8	1,429	上新電機	14.3	12.5	28,912	22.4	21.8	12,164	19.2	17.4	81,666	19.2	17.4	81,666	
トーエル	2.2	—	—	2.2	—	—	上野電機	19.6	16.8	61,236	14.3	12.5	28,912	19.2	17.4	81,666	19.2	17.4	81,666	
オンリー	506.6	415.4	1,814,051	5.2	—	—	日本瓦斯	21.4	18.6	44,993	19.6	16.8	61,236	19.2	17.4	81,666	19.2	17.4	81,666	
セブン&アイ・ホールディングス	5.2	—	—	5.2	—	—	日栄ホールディングス	21.4	18.6	44,993	21.4	18.6	44,993	19.2	17.4	81,666	19.2	17.4	81,666	
薬王堂	32.6	28.6	67,467	32.6	23.1	313,236	コソホクホールディングス	0.8	0.8	1,017	21.4	18.6	44,993	19.2	17.4	81,666	19.2	17.4	81,666	
クワイート・レストラン・ホールディングス	26.2	23.1	313,236	26.2	23.1	313,236	東天紅	13.6	13.2	19,892	21.4	18.6	44,993	19.2	17.4	81,666	19.2	17.4	81,666	
ツルハホールディングス	9.5	8.4	18,740	9.5	8.4	18,740	いなげや	27.3	20	65,900	13.6	13.2	19,892	19.2	17.4	81,666	19.2	17.4	81,666	
サンマルクホールディングス	2.7	2.3	2,288	2.7	2.3	2,288	島忠	12.7	11.1	16,772	27.3	20	65,900	19.2	17.4	81,666	19.2	17.4	81,666	
フェリシモ	14.9	13.2	35,204	14.9	13.2	35,204	チヨダ	9.2	8.1	22,113	12.7	11.1	16,772	19.2	17.4	81,666	19.2	17.4	81,666	
トリドールホールディングス	10.7	9.6	4,992	10.7	9.6	4,992	ライフコーポレーション	14.9	13.1	32,619	9.2	8.1	22,113	19.2	17.4	81,666	19.2	17.4	81,666	
TOKYO BASE	1.1	1.6	1,456	1.1	1.6	1,456	リンガーハット	16.6	14.6	6,978	14.9	13.1	32,619	19.2	17.4	81,666	19.2	17.4	81,666	
ウィルバスホールディングス	4.6	5.4	12,630	4.6	5.4	12,630	Mr Ma x HD	11.5	9.8	4,380	16.6	14.6	6,978	19.2	17.4	81,666	19.2	17.4	81,666	
JMホールディングス	2	1.5	2,820	2	1.5	2,820	テアライド	24.2	21.2	22,493	11.5	9.8	4,380	19.2	17.4	81,666	19.2	17.4	81,666	
サツドラホールディングス	0.7	—	—	0.7	—	—	AOKIホールディングス	17.2	16.6	25,564	24.2	21.2	22,493	19.2	17.4	81,666	19.2	17.4	81,666	
デファクトスタンダード	5.3	5.3	5,353	5.3	5.3	5,353	オークワ	18.7	16.4	39,064	17.2	16.6	25,564	19.2	17.4	81,666	19.2	17.4	81,666	
アレックスホールディングス	—	1.6	3,780	—	1.6	3,780	コムリ	21.1	21.9	30,922	18.7	16.4	39,064	19.2	17.4	81,666	19.2	17.4	81,666	
専武田中ホールディングス	9.7	7.3	7,248	9.7	7.3	7,248	青山商事	14.1	12.3	101,967	21.1	21.9	30,922	19.2	17.4	81,666	19.2	17.4	81,666	
パロクジャパンリミテッド	12	9.5	66,690	12	9.5	66,690	しまむら	6.1	5.3	2,120	14.1	12.3	101,967	19.2	17.4	81,666	19.2	17.4	81,666	
グスリのアオキホールディングス	3.4	4.8	4,944	3.4	4.8	4,944	はせがわ	94.7	77.4	93,499	6.1	5.3	2,120	19.2	17.4	81,666	19.2	17.4	81,666	
力の源ホールディングス	13.3	11.6	113,680	13.3	11.6	113,680	高島屋	24.3	21.4	16,692	94.7	77.4	93,499	19.2	17.4	81,666	19.2	17.4	81,666	
スシローホールディングス	10.2	10.5	23,425	10.2	10.5	23,425	松屋	62.1	50.3	50,853	24.3	21.4	16,692	19.2	17.4	81,666	19.2	17.4	81,666	
LIXIL LP	12.9	10.3	5,191	12.9	10.3	5,191	エイチ・ツー・オー リテイリング	4.7	4	14,440	62.1	50.3	50,853	19.2	17.4	81,666	19.2	17.4	81,666	
メダカシステムネットワーク	5.5	4.5	3,955	5.5	4.5	3,955	近鉄百貨店	11.7	10.2	18,849	4.7	4	14,440	19.2	17.4	81,666	19.2	17.4	81,666	
はるやまホールディングス	21.6	18.9	43,791	21.6	18.9	43,791	パルコ	102.3	97.3	232,255	11.7	10.2	18,849	19.2	17.4	81,666	19.2	17.4	81,666	
ノジマ	16.9	14.9	22,156	16.9	14.9	22,156	丸井グループ	10	8.8	34,056	102.3	97.3	232,255	19.2	17.4	81,666	19.2	17.4	81,666	
カッパ・クリエイティブ	10.2	8	4,792	10.2	8	4,792	アフリアル リテイリング	6.4	5.8	1,421	10	8.8	34,056	19.2	17.4	81,666	19.2	17.4	81,666	
ライオン	3.7	3.4	1,016	3.7	3.4	1,016	井筒屋	465.1	408.7	958,197	6.4	5.8	1,421	19.2	17.4	81,666	19.2	17.4	81,666	
ジーンズメイト	17.1	14.1	263,952	17.1	14.1	263,952	イオン	24.5	21.6	77,112	465.1	408.7	958,197	19.2	17.4	81,666	19.2	17.4	81,666	
良品計画	15.1	11.5	3,967	15.1	11.5	3,967	イズミ	24.5	21.6	77,112	24.5	21.6	77,112	19.2	17.4	81,666	19.2	17.4	81,666	
三城ホールディングス	18.6	16.2	20,930	18.6	16.2	20,930	平和堂	14.6	12.9	24,355	24.5	21.6	77,112	19.2	17.4	81,666	19.2	17.4	81,666	
アドヴァン	4.6	4	8,936	4.6	4	8,936	フジ	13.8	12	69,720	14.6	12.9	24,355	19.2	17.4	81,666	19.2	17.4	81,666	
アルビス	15.7	12.5	5,100	15.7	12.5	5,100	ヤオコー	14.6	12.9	24,355	13.8	12	69,720	19.2	17.4	81,666	19.2	17.4	81,666	
コナカ	1.5	1.3	2,204	1.5	1.3	2,204	ゼビオホールディングス	12.5	10.2	144,627	14.6	12.9	24,355	19.2	17.4	81,666	19.2	17.4	81,666	
ハウス オブ ローゼ	3.5	6.2	15,276	3.5	6.2	15,276	ケーズホールディングス	7.1	5.5	3,371	12.5	10.2	144,627	19.2	17.4	81,666	19.2	17.4	81,666	
G-7ホールディングス	12.3	10.7	8,923	12.3	10.7	8,923	Olympicグループ	18.2	15.9	4,436	7.1	5.5	3,371	19.2	17.4	81,666	19.2	17.4	81,666	
イオン北海道	17.7	18.3	9,497	17.7	18.3	9,497	日産販売ホールディングス	4.7	5.2	10,634	18.2	15.9	4,436	19.2	17.4	81,666	19.2	17.4	81,666	
コジマ	3.9	3.5	2,901	3.9	3.5	2,901	Genky DrugStores	—	1.8	2,201	4.7	5.2	10,634	19.2	17.4	81,666	19.2	17.4	81,666	
ヒマラヤ	15.9	15.1	37,463	15.9	15.1	37,463	ナルミヤ・インターナショナル	10.5	9.3	23,696	—	1.8	2,201	19.2	17.4	81,666	19.2	17.4	81,666	
コーナン商事	4.5	3.9	6,704	4.5	3.9	6,704	総合メディカルホールディングス	6.4	6.2	6,237	10.5	9.3	23,696	19.2	17.4	81,666	19.2	17.4	81,666	
エコス	15.9	12.5	16,162	15.9	12.5	16,162	フクオクグループホールディングス	16.2	13.1	91,700	6.4	6.2	6,237	19.2	17.4	81,666	19.2	17.4	81,666	
ワタミ	3.3	2.9	2,273	3.3	2.9	2,273	アインホールディングス	3.4	2.7	8,410	16.2	13.1	91,700	19.2	17.4	81,666	19.2	17.4	81,666	
マルシェ	72.5	233.4	470,067	72.5	233.4	470,067	元気寿司	368	323.6	189,953	3.4	2.7	8,410	19.2	17.4	81,666	19.2	17.4	81,666	
パルコ	26.5	23.3	22,694	26.5	23.3	22,694	ヤマダ電機	20.5	16.6	20,484	368	323.6	189,953	19.2	17.4	81,666	19.2	17.4	81,666	
西松屋チェーン	57	50.9	122,770	57	50.9	122,770	アークランドサカモト	52.4	46	809,600	20.5	16.6	20,484	19.2	17.4	81,666	19.2	17.		

銘柄	期首(前期末)			当 期 末			銘柄	期首(前期末)			当 期 末			銘柄	期首(前期末)			当 期 末		
	株	数	株 数 評 価 額	株	数	株 数 評 価 額		株	数	株 数 評 価 額	株	数	株 数 評 価 額		株	数	株 数 評 価 額	株	数	株 数 評 価 額
四国銀行		千株	千円		千株	千円	日本モーゲージサービス		千株	千円		千株	千円	ダイビル		千株	千円		千株	千円
阿波銀行	17.3	16.1	15,520	17.3	16.1	15,520	CASA	1.6	2.1	4,162	1.6	2.1	4,162	35.6	27.4	38,442	35.6	27.4	38,442	
大分銀行	7.4	6.1	15,701	7.4	6.1	15,701	アルビ	4.1	3.7	5,601	4.1	3.7	5,601	21.7	17.2	25,765	21.7	17.2	25,765	
宮崎銀行	8	7	17,465	8	7	17,465	プレミアグループ	11	16.9	27,276	11	16.9	27,276	272	239.1	1,006,371	272	239.1	1,006,371	
住友銀行	7.3	6.4	10,067	7.3	6.4	10,067	クレディセゾン	2.5	5.8	11,820	2.5	5.8	11,820	27.7	20.9	19,855	27.7	20.9	19,855	
十八銀行	7.4	-	-	7.4	-	-	芙蓉総合リース	84.7	74.5	138,123	84.7	74.5	138,123	1.9	1.4	8,540	1.9	1.4	8,540	
沖繩銀行	11.1	9.7	35,405	11.1	9.7	35,405	みずほリース	13.9	11.1	80,142	13.9	11.1	80,142	レオパレス21	149.3	139.4	45,862	149.3	139.4	45,862
琉球銀行	27.9	24.6	27,232	27.9	24.6	27,232	東京証券シュリー	22.7	16.4	56,088	22.7	16.4	56,088	スターツコーポレーション	16.4	14.5	39,222	16.4	14.5	39,222
セブン銀行	408.8	355.3	116,538	408.8	355.3	116,538	アイフル	24.4	21.4	113,634	24.4	21.4	113,634	フジ住宅	15.4	12.4	8,543	15.4	12.4	8,543
みずほフィナンシャルグループ	16,445.7	14,451.2	2,378,667	16,445.7	14,451.2	2,378,667	日本証券金融	53.3	46.8	24,195	53.3	46.8	24,195	空港施設	14.4	10.8	5,950	14.4	10.8	5,950
高知銀行	4.5	4	3,368	4.5	4	3,368	リコーリース	184.4	162.3	50,962	184.4	162.3	50,962	明和地所	6.7	5.9	3,681	6.7	5.9	3,681
山口フィナンシャルグループ	151.1	132.8	90,702	151.1	132.8	90,702	イオンフィナンシャルサービス	9.5	8.4	36,078	9.5	8.4	36,078	ゴールドクレスト	9.5	8.4	16,447	9.5	8.4	16,447
長野銀行	4.1	3.5	5,425	4.1	3.5	5,425	アコム	77.2	65.1	115,682	77.2	65.1	115,682	エスリード	4.7	4.2	8,177	4.7	4.2	8,177
名古屋銀行	9.8	8.6	28,896	9.8	8.6	28,896	ジャックス	243.2	213.7	112,619	243.2	213.7	112,619	日神グループホールディングス	17.8	15.7	8,697	17.8	15.7	8,697
北洋銀行	182.3	160.2	35,884	182.3	160.2	35,884	オリエントコーポレーション	13.4	11.7	31,379	13.4	11.7	31,379	日本エスコン	21.9	19.2	17,683	21.9	19.2	17,683
愛知銀行	4.4	3.9	13,338	4.4	3.9	13,338	日立キャピタル	327.1	287.8	47,487	327.1	287.8	47,487	タカラレーベン	56.6	48.7	24,398	56.6	48.7	24,398
中京銀行	5.4	4.9	9,966	5.4	4.9	9,966	アプラスフィナンシャル	28.6	25.1	80,445	28.6	25.1	80,445	AVANTIA	6.8	6	6,012	6.8	6	6,012
大光銀行	4	3.7	6,167	4	3.7	6,167	オリックス	58.7	51.2	4,608	58.7	51.2	4,608	イオンモール	60.6	53.3	101,270	60.6	53.3	101,270
愛媛銀行	16.9	14.9	16,837	16.9	14.9	16,837	三菱UFJリース	807.5	665.2	1,290,488	807.5	665.2	1,290,488	毎日コムネット	-	2.2	2,054	-	2.2	2,054
トマト銀行	4.8	4.1	4,288	4.8	4.1	4,288	九州リースサービス	273.1	269.9	193,518	273.1	269.9	193,518	ファースト住建	4.6	4.6	5,754	4.6	4.6	5,754
京葉銀行	53.4	45.3	26,817	53.4	45.3	26,817	日本取引所グループ	5.9	5	3,045	5.9	5	3,045	ランド	492.6	589.5	6,484	492.6	589.5	6,484
栃木銀行	62.7	51.4	10,999	62.7	51.4	10,999	イー・ギョランティ	326.8	305.3	623,422	326.8	305.3	623,422	カチタス	13.5	13.2	57,816	13.5	13.2	57,816
北日本銀行	3.9	3.4	7,432	3.9	3.4	7,432	アサックス	11.3	11.4	15,846	11.3	11.4	15,846	トーセイ	16.6	14.7	21,226	16.6	14.7	21,226
東和銀行	21.2	18.7	15,521	21.2	18.7	15,521	NECキャピタルソリューション	4.9	5.5	3,982	4.9	5.5	3,982	穴吹興産	1.3	2.2	3,839	1.3	2.2	3,839
福島銀行	10.5	10.4	2,444	10.5	10.4	2,444	不動産業 (2.5%)	5	4.3	10,689	5	4.3	10,689	サンフロンティア不動産	16.7	14.7	19,845	16.7	14.7	19,845
大東銀行	5.8	5.6	3,589	5.8	5.6	3,589	いちご	153.9	135.3	57,231	153.9	135.3	57,231	エフ・ジェー・ネクスト	10.5	9.3	11,104	10.5	9.3	11,104
トモニホールディングス	93.5	82.3	30,780	93.5	82.3	30,780	日本駐車場開発	145.8	117.2	17,697	145.8	117.2	17,697	インテリックス	3.5	3.1	2,256	3.5	3.1	2,256
フィデアホールディングス	117.8	103.6	13,157	117.8	103.6	13,157	スター・マイカ・ホールディングス	-	5.5	9,449	-	5.5	9,449	ランドビジネス	6.2	4.3	3,220	6.2	4.3	3,220
池田泉州ホールディングス	128.5	122.8	20,068	128.5	122.8	20,068	ヒューリック	252.6	227.1	309,764	252.6	227.1	309,764	日本社宅サービス	-	2.8	3,068	-	2.8	3,068
証券先物取引業 (0.8%)							三栄建築設計	4.9	4.3	6,471	4.9	4.3	6,471	グランディハウス	10.6	8.3	4,257	10.6	8.3	4,257
F P G	38.7	32.8	33,292	38.7	32.8	33,292	スター・マイカ	5.5	-	-	5.5	-	-	日本空港ビルデング	38.6	34	187,000	38.6	34	187,000
マーキュリアンバースメント	4.7	4.7	3,431	4.7	4.7	3,431	新井不動産ホールディングス	80.6	64.5	177,246	80.6	64.5	177,246	サビ工業	7.8	6.9	25,047	7.8	6.9	25,047
SBIホールディングス	144.2	118.8	294,742	144.2	118.8	294,742	三重交通グループホールディングス	24.6	21.5	12,900	24.6	21.5	12,900	日本工営	40.7	36	20,988	40.7	36	20,988
日本アジア投資	10.5	9.3	2,576	10.5	9.3	2,576	サムディ	16.7	15.1	28,478	16.7	15.1	28,478	ジェイエス・ワールドメント	9.4	6.9	11,861	9.4	6.9	11,861
ジャフコ	19.8	16.3	81,418	19.8	16.3	81,418	ディア・ライフ	15.4	13.7	8,329	15.4	13.7	8,329	日本M&Aセンター	87.3	77.8	297,974	87.3	77.8	297,974
大和証券グループ本社	971.1	853.2	484,020	971.1	853.2	484,020	コーセーアルイー	3.7	3.2	1,987	3.7	3.2	1,987	メンバーズ	4	3.1	5,164	4	3.1	5,164
野村ホールディングス	2,129.4	1,871.3	1,050,922	2,129.4	1,871.3	1,050,922	イー・ディー・ワークス	171.5	201.8	5,852	171.5	201.8	5,852	中広	1.1	1.1	606	1.1	1.1	606
岡三証券グループ	103.1	90.6	37,508	103.1	90.6	37,508	日本商業開発	7.5	6.7	11,537	7.5	6.7	11,537	UTグループ	-	12.1	31,798	-	12.1	31,798
丸三証券	35.9	31.5	16,821	35.9	31.5	16,821	プレジデントコーポレーション	19.1	17.4	23,403	19.1	17.4	23,403	アイティメディア	-	3.1	3,295	-	3.1	3,295
東洋証券	43.4	38.2	5,806	43.4	38.2	5,806	ユニゾホールディングス	18.3	16	89,120	18.3	16	89,120	タケエイ	12.2	9.9	10,692	12.2	9.9	10,692
東海証券	144.3	122	43,432	144.3	122	43,432	THEグローバル社	5.5	5.5	2,519	5.5	5.5	2,519	E・Jホールディングス	1.5	1.2	2,104	1.5	1.2	2,104
光世証券	2.9	2.5	1,512	2.9	2.5	1,512	ハウスコム	-	1.4	2,223	-	1.4	2,223	ビーネックスグループ	5.6	11.3	12,825	5.6	11.3	12,825
水戸証券	35.1	30.8	7,114	35.1	30.8	7,114	日本管理センター	7.9	7	9,646	7.9	7	9,646	コジカホールディングス	31.3	24.8	38,564	31.3	24.8	38,564
いちよし証券	25.4	19.8	12,375	25.4	19.8	12,375	サンセイラディック	3.2	3.2	2,844	3.2	3.2	2,844	アルトナー	2.2	2.5	2,115	2.2	2.5	2,115
松井証券	59.3	60.7	54,751	59.3	60.7	54,751	エストラスト	1.6	1.4	1,234	1.6	1.4	1,234	パソナグループ	14.3	11.1	15,873	14.3	11.1	15,873
だいち証券ビジネス	5	5.2	3,614	5	5.2	3,614	フージャースホールディングス	27	21.2	14,946	27	21.2	14,946	CDS	2.9	2.5	3,817	2.9	2.5	3,817
マネックスグループ	113	80.3	20,717	113	80.3	20,717	オープンハウス	19.7	30.9	93,781	19.7	30.9	93,781	リンクアンドモチベーション	21.6	22.7	12,598	21.6	22.7	12,598
カブドットコム証券	90.4	-	-	90.4	-	-	東急不動産ホールディングス	325.4	289.3	231,440	325.4	289.3	231,440	GCA	12	12.4	11,656	12	12.4	11,656
権東証券	16.2	14.3	11,211	16.2	14.3	11,211	郵船グループホールディングス	101	88.7	167,465	101	88.7	167,465	エス・エム・エス	43.1	32	75,008	43.1	32	75,008
岩井コスモホールディングス	12.4	10	13,050	12.4	10	13,050	イーランド	1.8	1.7	1,456	1.8	1.7	1,456	サウサイドアップグループ	-	2.3	2,467	-	2.3	2,467
藍澤證券	22.7	19.1	14,248	22.7	19.1	14,248	ムゲンエステート	8.5	7.3	5,088	8.5	7.3	5,088	パーソルホールディングス	117.3	103	224,334	117.3	103	224,334
マネーパートナーズグループ	14.2	11.5	2,702	14.2	11.5	2,702	ビーロッド	2	2.4	4,404	2	2.4	4,404	リニカル	6.6	5	5,445	6.6	5	5,445
スパークス・グループ	-	36.8	10,377	-	36.8	10,377	ファーストプラザーズ	3.3	2.4	2,935	3.3	2.4	2,935	クックパッド	36.7	36.1	11,876	36.7	36.1	11,876
小林洋行	3.4	3.2	870	3.4	3.2	870	ハウスドル	4.5	5.9	7,734	4.5	5.9	7,734	エスクリ	3.2	3.3	2,554	3.2	3.3	2,554
保険業 (2.3%)							シーアールイー	4	2.7	3,107	4	2.7	3,107	アイ・ケイ・ケイ	5.8	5.1	3,768	5.8	5.1	3,768
かんぽ生命保険	45.7	37.6	70,876	45.7	37.6	70,876														

銘柄	期首(前期末)			当 期 末			銘柄	期首(前期末)			当 期 末			銘柄	期首(前期末)			当 期 末					
	株	数	価 額	株	数	評 価 額		株	数	株	数	評 価 額	株		数	株	数	評 価 額	株	数	評 価 額		
新日本科学		千株	千円		千株	千円	リソルホールディングス		千株	千株	千円	東祥		千株	千株	千円		千株	千株	千円			
ツワイ	15.9	11.2	7,033		11.2	7,033	テクノ/プロ・ホールディングス	23.6	20.7	160,425		7.2	6.4	13,836		7.2	6.4	13,836		7.2	6.4	13,836	
キャリアデザインセンター	27.6	24.3	14,045		24.3	14,045	アトラ	2.3	2.3	731		20.9	16	42,672		20.9	16	42,672		20.9	16	42,672	
ベネフィット・ワン	3	2.7	3,310		2.7	3,310	インターワークス	2.3	1.9	1,035		2.3	2.1	4,653		2.3	2.1	4,653		2.3	2.1	4,653	
エムスリー	16.2	28.2	56,823		28.2	56,823	アイ・アールホールディングス	3.8	4.2	25,620		17.8	17	77,860		17.8	17	77,860		17.8	17	77,860	
ツカガ・グローバルホールディング	246.9	227.1	717,636		227.1	717,636	KeepPer技研	3.9	3.9	4,917		12.3	11.5	17,342		12.3	11.5	17,342		12.3	11.5	17,342	
プラス	7.5	6.7	3,906		6.7	3,906	ファーストロジック	2.3	2.3	1,389		8	7.1	17,366		8	7.1	17,366		8	7.1	17,366	
アウトソーシング	0.8	0.8	642		0.8	642	三機サービス	1.9	2.1	2,230		7.6	6.7	8,220		7.6	6.7	8,220		7.6	6.7	8,220	
ウェルネット	61.8	59	58,705		59	58,705	Gunosy	7.2	7.1	8,889		4.7	3.8	4,742		4.7	3.8	4,742		4.7	3.8	4,742	
ワールドホールディングス	11.9	9.8	6,967		9.8	6,967	デザインワン・ジャパン	2.3	2	612		2.6	4.5	7,650		2.6	4.5	7,650		2.6	4.5	7,650	
ディー・エヌ・エー	3.2	3.5	5,992		3.5	5,992	イー・ガーディアン	5.5	5.2	10,826		0.7	0.6	5,682		0.7	0.6	5,682		0.7	0.6	5,682	
博報堂DYホールディングス	63.2	50.5	77,416		50.5	77,416	リブセンス	6.3	6.7	1,943		4.6	4.1	5,629		4.6	4.1	5,629		4.6	4.1	5,629	
ぐるなび	16.3	14.3	230,283		14.3	230,283	ジャパンマテリアル	32.1	31.7	51,956		2.3	1.9	2,447		2.3	1.9	2,447		2.3	1.9	2,447	
タカミヤ	16.6	18	15,588		18	15,588	バクトル	14.3	12.9	15,763		3.3	3.3	22,968		3.3	3.3	22,968		3.3	3.3	22,968	
ジャパンストレスキョウシステム	12.2	11	6,743		11	6,743	ウチヤマホールディングス	5.9	5.2	2,631		2.6	2.2	9,779		2.6	2.2	9,779		2.6	2.2	9,779	
ファンコミュニケーションズ	9.3	6.9	6,575		6.9	6,575	チャーム・ケア・コーポレーション	-	7.5	6,787		7.6	6.7	21,105		7.6	6.7	21,105		7.6	6.7	21,105	
ライク	32.2	28.4	13,546		28.4	13,546	ライクキッズ	2.5	2.4	2,056		4.8	4.2	7,123		4.8	4.2	7,123		4.8	4.2	7,123	
ビジネス・ブレークスルー	4.6	4.1	8,019		4.1	8,019	キャリアリンク	4.3	3.4	1,989		17.4	16.8	47,107		17.4	16.8	47,107		17.4	16.8	47,107	
エスプール	4.9	4.4	1,760		4.4	1,760	I B J	7.8	7	8,890		43.8	41.8	43,555		43.8	41.8	43,555		43.8	41.8	43,555	
WDBホールディングス	-	19.9	16,954		19.9	16,954	アサンテ	4.7	4.2	8,211		12	10.5	31,657		12	10.5	31,657		12	10.5	31,657	
ティア	5.3	4.7	12,925		4.7	12,925	N・フィールド	7.5	7.1	4,409		63	69	2,139		63	69	2,139		63	69	2,139	
CDG	5.4	6.1	3,684		6.1	3,684	パリュウHR	2.5	2	6,080		13	9.8	28,586		13	9.8	28,586		13	9.8	28,586	
パリュウコマース	1.1	1.1	1,548		1.1	1,548	M&Aキャピタルパートナーズ	3	7.3	28,141		27.3	44.2	57,902		27.3	44.2	57,902		27.3	44.2	57,902	
インフォーマット	7.8	5.8	15,549		5.8	15,549	ERLホールディングス	3.3	3	2,391		4.7	4.5	12,325		4.7	4.5	12,325		4.7	4.5	12,325	
J Pホールディングス	64.3	112.9	99,803		112.9	99,803	アビスト	1.9	1.6	4,214		6.3	6.4	8,499		6.3	6.4	8,499		6.3	6.4	8,499	
Eコナックホールディングス	33.5	32.4	10,335		32.4	10,335	シグマクシス	5.5	7	12,964		12.6	11	21,307		12.6	11	21,307		12.6	11	21,307	
EP Sホールディングス	22.2	18.8	2,838		18.8	2,838	ウィルグループ	7.5	6.7	7,376		11.3	10	28,110		11.3	10	28,110		11.3	10	28,110	
レックス	17.6	15.5	21,002		15.5	21,002	エスコロー・エージェンシー	16.1	14.5	3,175		1.3	1.1	3,098		1.3	1.1	3,098		1.3	1.1	3,098	
PLASTEJ: インターナショナル	2.9	2.5	3,937		2.5	3,937	日本ビューホテル	3.8	-	-		124.4	109.3	1,066,002		124.4	109.3	1,066,002		124.4	109.3	1,066,002	
アミューズ	2.2	38.6	39,951		38.6	39,951	リクルートホールディングス	839.9	738	3,335,760		5.6	5	29,800		5.6	5	29,800		5.6	5	29,800	
ドリムインキュベーター	7.1	5.6	15,870		5.6	15,870	エラン	8	6.1	10,553		22.2	19.5	24,960		22.2	19.5	24,960		22.2	19.5	24,960	
クイック	3.5	3.2	5,635		3.2	5,635	土木管理総合試験所	5.1	4.5	1,917		14.8	12.7	79,756		14.8	12.7	79,756		14.8	12.7	79,756	
T A C	7.2	6.4	9,516		6.4	9,516	ネットマーケティング	-	3.8	3,792		12.6	11.1	15,784		12.6	11.1	15,784		12.6	11.1	15,784	
ケネディクス	6.8	6.7	1,413		6.7	1,413	日本郵政	961.1	844.5	870,257		24.3	21.3	68,905		24.3	21.3	68,905		24.3	21.3	68,905	
電通グループ	103	98	57,036		98	57,036	ベルシズテム24ホールディングス	19.6	17.2	27,124		5.2	4.1	2,099		5.2	4.1	2,099		5.2	4.1	2,099	
ティファンドギザ・ニーズ	142.9	106.2	388,692		106.2	388,692	鎌倉新書	8.6	7.6	13,026		9.3	8.1	6,285		9.3	8.1	6,285		9.3	8.1	6,285	
ぴあ	4.5	4	4,084		4	4,084	S MN	-	1.6	1,408		1.9	1.9	4,081		1.9	1.9	4,081		1.9	1.9	4,081	
イオンファンタジー	3.3	2.9	13,006		2.9	13,006	L I T A L I C O	1.5	1.1	759		4	3.1	4,532		4	3.1	4,532		4	3.1	4,532	
シーティーエス	3.8	4	9,696		4	9,696	グローバルキッズCOMPANY	1.4	1.5	1,191		43	34.3	107,016		43	34.3	107,016		43	34.3	107,016	
ネクシズグループ	13.3	11.6	8,096		11.6	8,096	エアトリ	3.3	4.6	7,433		14.8	12.7	79,756		14.8	12.7	79,756		14.8	12.7	79,756	
みらかホールディングス	3.7	3.6	5,770		3.6	5,770	アトラエ	2.3	2.7	10,233		12.6	11.1	15,784		12.6	11.1	15,784		12.6	11.1	15,784	
アルプス技研	32.9	28.9	87,422		28.9	87,422	ストライク	3	3.9	20,358		24.3	21.3	68,905		24.3	21.3	68,905		24.3	21.3	68,905	
サンックス	10.2	9.1	19,383		9.1	19,383	セラク	2.6	3.3	4,217		5.2	4.1	2,099		5.2	4.1	2,099		5.2	4.1	2,099	
ダイオーズ	20.5	18.1	5,792		18.1	5,792	インソース	3.9	5	16,325		7.4	5.7	6,526		7.4	5.7	6,526		7.4	5.7	6,526	
日本空調サービス	2.8	2	2,758		2	2,758	ベイカレント・コンサルティング	6.2	6.2	51,398		16.7	14.7	22,402		16.7	14.7	22,402		16.7	14.7	22,402	
オリエンタルランド	13.4	10.8	8,121		10.8	8,121	Orchestra Holdings	-	2	2,392		19.6	17.2	51,600		19.6	17.2	51,600		19.6	17.2	51,600	
ダズキン	138.6	109.5	1,605,270		109.5	1,605,270	アイモバイル	2.8	3.3	2,293		4.4	3.8	6,456		4.4	3.8	6,456		4.4	3.8	6,456	
日光ネットワークジャパン	31.6	26.4	80,784		26.4	80,784	キャリアインデックス	4	4.2	1,575		142.571.8	127.662.7	263,153,477		142.571.8	127.662.7	263,153,477		142.571.8	127.662.7	263,153,477	
ファルコホールディングス	14.8	12.1	11,567		12.1	11,567	MS-Japan	4.7	3.4	4,399		2.113銘柄	2.151銘柄	<97.6%>		2.113銘柄	2.151銘柄	<97.6%>		2.113銘柄	2.151銘柄	<97.6%>	
秀英予備校	6.5	5.7	12,323		5.7	12,323	船場	2.1	1.7	1,762		(注1) 銘柄欄の () 内は、期末の国内株式評											
田谷	2.5	2.3	1,051		2.3	1,051	グレイステクノロジー	3.2	4.7	14,476		(注2) 合計欄の<>内は、期末の純資産総額に											
ラウンドワン	2.1	2	1,272		2	1,272	ジャロエペーターサービスホールディングス	6.9	10.8	26,470		(注3) 評価額の単位未満は切捨ててあります。											
リゾートトラスト	36.3	28.8	30,441		28.8	30,441	フルテック	1.3	1.2	1,422													
ビー・エム・エル	49.6	47.2	83,449		47.2	83,449	グリーンズ	2.6	3.9	3,634													
ワタベウェディング	15.1	13.3	42,227		13.3	42,227	ツナググループ・ホールディングス	1	1.2	882													
りらほコミュニケーションズ	1.9	1.6	864		1.6	864	GAM E W I T H	-	2.2	1,630													
リソー教育	21.2	18.7	27,788		18.7	27,788	ソウルダアウト	-															

(2) 先物取引の銘柄別期末残高

銘柄別		当 期		末
		買 建 額	売 建 額	額
国内	T O P I X	百万円 6,514		百万円 -

■投資信託財産の構成

2020年2月7日現在

項 目	当 期		末
	評 価 額	比	率
株 式	千円 263,153,477		% 95.7
コ ー ル ・ ロ ー ン 等 、 そ の 他	11,850,991		4.3
投 資 信 託 財 産 総 額	275,004,469		100.0

(注) 評価額の単位未満は切捨ててあります。％は、小数点第2位を四捨五入しています。

■資産、負債、元本および基準価額の状況

(2020年2月7日)現在

項 目	当 期 末
(A) 資 産	275,805,961,791円
コ ー ル ・ ロ ー ン 等	11,473,389,265
株 式(評価額)	263,153,477,450
未 収 入 金	140,926,920
未 収 入 金	415,029,156
差 入 委 託 証 拠	623,139,000
(B) 負 債	6,045,704,260
未 払 金	5,048,362,260
未 払 金	193,592,000
差 入 委 託 証 拠	803,750,000
(C) 純 資 産	269,760,257,531
元 本	98,370,254,055
次 期 繰 越 損 益	171,390,003,476
(D) 受 取 益 権 総 額	98,370,254,055円
1 万 口 当 た り 基 準 価 額(C/D)	27,423円

(注1) 期首元本額	115,232,523,115円
追加設定元本額	39,816,140,869円
一部解約元本額	56,678,409,929円
(注2) 期末における元本の内訳	
One DC 国内株式インデックスファンド	13,753,125,332円
D I AM国内株式パッシブ・ファンド	2,300,256,155円
M I T O ラップ型ファンド(安定型)	1,872,943円
M I T O ラップ型ファンド(中立型)	5,009,685円
M I T O ラップ型ファンド(積極型)	7,743,904円
グローバル8資産ラップファンド(安定型)	26,418,134円
グローバル8資産ラップファンド(中立型)	18,818,754円
グローバル8資産ラップファンド(積極型)	10,586,919円
たわらノーロード TOP I X	545,594,662円
たわらノーロード バランス(8資産均等型)	324,239,506円
たわらノーロード バランス(堅実型)	10,938,893円
たわらノーロード バランス(標準型)	67,669,431円
たわらノーロード バランス(積極型)	103,376,978円
たわらノーロード スマートグローバルバランス(保守型)	439,198円
たわらノーロード スマートグローバルバランス(安定型)	31,315,589円
たわらノーロード スマートグローバルバランス(安定成長型)	98,543,681円
たわらノーロード スマートグローバルバランス(成長型)	66,484,262円
たわらノーロード スマートグローバルバランス(積極型)	135,912,579円
たわらノーロード 最適化バランス(保守型)	193,848円
たわらノーロード 最適化バランス(安定型)	830,832円
たわらノーロード 最適化バランス(安定成長型)	1,814,864円
たわらノーロード 最適化バランス(成長型)	1,287,993円
たわらノーロード 最適化バランス(積極型)	4,036,718円
D I AM国内株式インデックスファンド<DC年金>	36,349,147,451円
D I AMバランス・ファンド<DC年金>1安定型	994,502,045円
D I AMバランス・ファンド<DC年金>2安定・成長型	3,256,411,336円
D I AMバランス・ファンド<DC年金>3成長型	3,366,803,245円
D I AM DC バランス30インデックスファンド	348,375,776円
D I AM DC バランス50インデックスファンド	1,182,324,299円
D I AM DC バランス70インデックスファンド	1,119,029,562円
マネックス資産設計ファンド(隔月分配型)	38,945,261円
マネックス資産設計ファンド(育成型)	1,120,067,435円
マネックス資産設計ファンド エゴリ ューション	25,180,737円
D I AM DC 8資産バランスファンド(新興国10)	307,430,970円
D I AM DC 8資産バランスファンド(新興国20)	239,536,588円
D I AM DC 8資産バランスファンド(新興国30)	419,353,751円
投資のソムリエ	8,729,703,223円
クルーズコントロール	410,638,853円
投資のソムリエ<DC年金>	829,749,325円
D I AM 8資産バランスファンドN<DC年金>	261,682,155円
4資産分散投資・ハイクラス<DC年金>	316,105,471円
クルーズコントロール<DC年金>	412,795円
D I AMコア資産設計ファンド(堅実型)	2,507,282円
D I AMコア資産設計ファンド(積極型)	7,001,423円
投資のソムリエ<DC年金>リスク抑制型	474,307,956円
リスク抑制世界8資産バランスファンド	5,017,761,432円

投資のソムリエ(ターゲット・イヤ-2045)	5,883,416円
投資のソムリエ(ターゲット・イヤ-2055)	4,725,965円
リスク抑制世界8資産バランスファンド(DC)	3,914,158円
投資のソムリエ(ターゲット・イヤ-2035)	13,386,629円
4資産分散投資・スタンダード<DC年金>	35,525,818円
リスクコントロール世界資産分散ファンド	4,093,711,974円
9資産分散投資・スタンダード<DC年金>	217,750,260円
投資のソムリエ(ターゲット・イヤ-2040)	900,539円
投資のソムリエ(ターゲット・イヤ-2050)	766,807円
投資のソムリエ(ターゲット・イヤ-2060)	889,213円
4資産分散投資・ミドルクラス<DC年金>	197,398円
インカム重視マルチアセット運用ファンド2019-12(適格機関投資家限定)	97,721,972円
D I AMワールドバランス25VA(適格機関投資家限定)	53,537,910円
日米資産配分戦略ファンド(インカム重視型)(為替ヘッジあり)(適格機関投資家限定)	748,659,317円
インカム重視マルチアセット運用ファンド(適格機関投資家限定)	42,276,864円
D I AMグローバル・バランスファンド25VA(適格機関投資家限定)	90,882,753円
D I AMグローバル・バランスファンド50VA(適格機関投資家限定)	205,217,487円
D I AM国際分散バランスファンド30VA(適格機関投資家限定)	13,081,740円
D I AM国際分散バランスファンド50VA(適格機関投資家限定)	49,099,169円
D I AM国内重視バランスファンド30VA(適格機関投資家限定)	14,085,281円
D I AM国内重視バランスファンド50VA(適格機関投資家限定)	11,090,446円
D I AM世界バランスファンド40VA(適格機関投資家限定)	26,577,334円
D I AM世界バランスファンド50VA(適格機関投資家限定)	55,241,538円
D I AMバランスファンド25VA(適格機関投資家限定)	856,834,056円
D I AMバランスファンド37.5VA(適格機関投資家限定)	856,427,853円
D I AMバランスファンド50VA(適格機関投資家限定)	2,443,533,162円
D I AMグローバル・アセット・バランスVA(適格機関投資家限定)	174,658,821円
D I AMグローバル・アセット・バランスVA2(適格機関投資家限定)	48,206,798円
D I AM アスク グローバル バランスファンド30VA(適格機関投資家限定)	469,721,881円
D I AM世界アセットバランスファンドVA(適格機関投資家限定)	125,441,570円
D I AM世界バランスファンド55VA(適格機関投資家限定)	2,312,004円
D I AM世界バランスファンド35VA(適格機関投資家限定)	35,583,091円
D I AM世界アセットバランスファンド2VA(適格機関投資家限定)	490,063,850円
D I AM世界アセットバランスファンド40VA(適格機関投資家限定)	37,551,836円
D I AM世界アセットバランスファンド25VA(適格機関投資家限定)	134,171,540円
D I AM世界アセットバランスファンド3VA(適格機関投資家限定)	347,374,438円
D I AM世界アセットバランスファンド4VA(適格機関投資家限定)	876,490,927円
D I AM世界バランス25VA(適格機関投資家限定)	53,451,662円
D I AM国内バランス30VA(適格機関投資家限定)	23,728,407円
D I AMバランス20VA(適格機関投資家限定)	13,986,618円
D I AMバランス40VA(適格機関投資家限定)	104,317円
D I AMバランス60VA(適格機関投資家限定)	121,717円
D I AM世界アセットバランスファンド7VA(1212)(適格機関投資家限定)	380,720,505円
D I AM世界アセットバランスファンド7VA(1303)(適格機関投資家限定)	1,210,952,937円
D I AM世界アセットバランスファンド7VA(1306)(適格機関投資家限定)	1,605,155,025円
D I AM世界アセットバランスファンド7VA(1309)(適格機関投資家限定)	65,047,821円
期末元本合計	98,370,254,055円
(注3) 担保資産	
代用として担保を提供している資産は次の通りです。	
株式	1,965,500,000円

■損益の状況

当期 自2019年2月8日 至2020年2月7日

項	目	当	期						
(A) 配	当	等	収	益	6,474,619,048円				
受	取	配	当	金	6,470,932,929				
そ	の	他	収	益	6,596,035				
支	払		利	息	△2,909,916				
(B) 有	価	証	券	売	買	損	益	25,090,512,011	
売			買			益	37,376,506,942		
売			買			損	△12,285,994,931		
(C) 先	物	取	引	等	取	引	損	益	549,897,040
取			引			益	1,316,074,846		
取			引			損	△766,177,806		
(D) 当	期	損	益	金(A + B + C)	32,115,028,099				
(E) 前	期	繰	越	損	益	金	163,951,791,282		
(F) 解	約	差	損	益	金	△85,804,876,036			
(G) 追	加	信	託	差	損	益	金	61,128,060,131	
(H) 合				計(D + E + F + G)	171,390,003,476				
次	期	繰	越	損	益	金(H)	171,390,003,476		

(注1) (B)有価証券売買損益および(C)先物取引等取引損益は期末の評価換えによるものを含みます。

(注2) (F)解約差損益金とあるのは、中途解約の際、元本から解約価額を差し引いた差額分をいいます。

(注3) (G)追加信託差損益金とあるのは、信託の追加設定の際、追加設定をした価額から元本を差し引いた差額分をいいます。