

## 運用報告書 (全体版)

第57期<決算日2026年1月30日>

### MHAM USインカムオープン Aコース (為替ヘッジあり) / Bコース (為替ヘッジなし)

当ファンドの仕組みは次の通りです。

商品分類	追加型投信／海外／債券	
信託期間	1997年1月31日から無期限です。	
運用方針	主として米国の国債、アセットバック証券等の高格付け債や転換社債等の株式関連債およびハイイールド債に投資し、信託財産の中・長期的な成長を目指します。	
主要投資対象	MHAM USインカムオープン Aコース(為替ヘッジあり) / Bコース(為替ヘッジなし)	LA USインカムマザーファンド 受益証券を主要投資対象とします。なお、債券等に直接投資する場合があります。
	LA USインカムマザーファンド	米国の国債、アセットバック証券等の高格付け債や転換社債等の株式関連債およびハイイールド債を主要投資対象とします。
運用方法	米国の債券市場3セクター（高格付け債・株式関連債・ハイイールド債）に分散投資します。組入外貨建資産に対して、Aコースは原則として為替ヘッジを行い為替変動リスクの低減を図り、Bコースは原則として為替ヘッジを行いません。LA USインカムマザーファンドにおける運用指図に関する権限をロード・アベット・アンド・カンパニー エルエルシーに委託します。	
組入制限	MHAM USインカムオープン Aコース(為替ヘッジあり) / Bコース(為替ヘッジなし)	外貨建資産への実質投資割合には制限を設けません。株式への実質投資割合は、信託財産の純資産総額の30%以内とします。
	LA USインカムマザーファンド	外貨建資産への投資には、制限を設けません。株式への投資は、信託財産の純資産総額の30%以内とします。
分配方針	毎年原則として1月30日および7月30日に決算を行い、配当等収益および売買益（評価益を含みます。）等の中から運用実績に応じて分配します。分配に充てなかった収益については、運用の基本方針に基づいた運用を行います。	

受益者の皆さまへ

毎々格別のお引立てに預かり厚くお礼申し上げます。

さて、「MHAM USインカムオープンAコース (為替ヘッジあり) / Bコース (為替ヘッジなし)」は、2026年1月30日に第57期の決算を行いました。ここに、運用経過等をご報告申し上げます。

今後とも一層のご愛顧を賜りますようお願い申し上げます。

<運用報告書に関するお問い合わせ先>

コールセンター：0120-104-694

受付時間：営業日の午前9時から午後5時まで

お客さまのお取引内容につきましては、購入された

販売会社にお問い合わせください。

アセットマネジメントOne株式会社

東京都千代田区丸の内1-8-2

<https://www.am-one.co.jp/>

## MHAM USインカムオープンAコース (為替ヘッジあり)

### ■最近5期の運用実績

決算期	基準価額			高格付け債指数		ハイイールド債指数		株式関連債指数		株式組入比率	新株予約権付社債(転換社債)組入比率	公社債組入比率	純資産総額
	(分配落)	税込み分配金	期中騰落率	(円ヘッジベース)参考指数	期中騰落率	(円ヘッジベース)参考指数	期中騰落率	(円ヘッジベース)参考指数	期中騰落率				
	円	円	%		%		%		%	%	%	%	百万円
53期(2024年1月30日)	8,684	120	0.6	152.32	△0.8	268.48	3.0	447.20	△2.2	-	13.2	82.0	668
54期(2024年7月30日)	8,491	120	△0.8	150.54	△1.2	271.65	1.2	452.07	1.1	-	11.1	82.5	643
55期(2025年1月30日)	8,434	120	0.7	147.25	△2.2	277.21	2.0	481.25	6.5	0.0	11.4	79.6	636
56期(2025年7月30日)	8,362	120	0.6	149.12	1.3	281.95	1.7	503.51	4.6	0.0	7.9	88.1	634
57期(2026年1月30日)	8,537	120	3.5	150.55	1.0	286.95	1.8	566.19	12.4	0.0	10.2	79.9	615

(注1) 基準価額の騰落率は分配金込みです。

(注2) 当ファンドはマザーファンドを組入れますので、「株式組入比率」、「新株予約権付社債(転換社債)組入比率」、「公社債組入比率」は実質比率を記載しております。

(注3) 株式組入比率には、新株予約権証券を含む場合があります。

(注4) 高格付け債指数、ハイイールド債指数および株式関連債指数の名称は、各々ICE BofA US Corporate & Government Index、ICE BofA US Cash Pay High Yield IndexおよびICE BofA All US Convertibles Indexです(以下同じ)。

(注5) 各参考指数の算出にあたっては基準価額への反映を考慮して前営業日の数値を採用し、設定日の前営業日(1997年1月30日)を100として指数化しています(以下同じ)。

(注6) ICE Data Indices, LLC (「ICE Data」)、その関係会社及びそれらの第三者サプライヤーは、明示又は黙示のいずれかを問わず、インデックス、インデックス・データ、及びそれらに含まれ、関連し、又は派生する一切のデータを含めて、商品性又は特定の目的若しくは使用への適合性の保証を含む一切の表明及び保証を否認します。ICE Data、その関係会社又はそれらの第三者サプライヤーは、インデックス、インデックス・データ若しくはそれらの構成要素の適切性、正確性、適時性又は完全性について、なんら損害賠償又は責任を負わず、インデックス、インデックス・データ及びそれらの全ての構成要素は、現状有姿において提供されるものであり、自らの責任において使用いただくものです。ICE Data、その関係会社及びそれらの第三者サプライヤーは、アセットマネジメントOne(株)又はその製品若しくはサービスを後援、推薦又は推奨するものではありません(以下同じ)。

(注7) △(白三角)はマイナスを意味しています(以下同じ)。

### ■当期中の基準価額と市況の推移

年月日	基準価額		高格付け債指数		ハイイールド債指数		株式関連債指数		株式組入比率	新株予約権付社債(転換社債)組入比率	公社債組入比率
	騰落率	(円ヘッジベース)参考指数	騰落率	(円ヘッジベース)参考指数	騰落率	(円ヘッジベース)参考指数	騰落率				
(期首) 2025年7月30日	円	%		%		%		%	%	%	%
7月末	8,362	-	149.12	-	281.95	-	503.51	-	0.0	7.9	88.1
8月末	8,353	△0.1	148.72	△0.3	281.53	△0.2	504.72	0.2	0.0	8.0	88.3
9月末	8,446	1.0	150.05	0.6	284.18	0.8	514.00	2.1	0.0	10.3	86.2
10月末	8,481	1.4	151.03	1.3	285.37	1.2	530.08	5.3	0.0	14.0	83.7
11月末	8,507	1.7	151.50	1.6	285.09	1.1	541.13	7.5	0.0	15.3	83.1
12月末	8,522	1.9	152.06	2.0	285.13	1.1	535.14	6.3	0.0	11.0	85.3
(期末) 2026年1月30日	8,564	2.4	151.13	1.3	286.00	1.4	539.88	7.2	0.0	11.4	84.3
	8,657	3.5	150.55	1.0	286.95	1.8	566.19	12.4	0.0	10.2	79.9

(注1) 期末基準価額は分配金込み、騰落率は期首比です。

(注2) 当ファンドはマザーファンドを組入れますので、「株式組入比率」、「新株予約権付社債(転換社債)組入比率」、「公社債組入比率」は実質比率を記載しております。

(注3) 株式組入比率には、新株予約権証券を含む場合があります。

## MHAM USインカムオープンBコース (為替ヘッジなし)

### ■最近5期の運用実績

決算期	基準価額			高格付け債指数		ハイイールド債指数		株式関連債指数		株式組入比率	新株予約権付社債(転換社債)組入比率	公社債組入比率	純資産総額
	(分配落)	税込み分配金	期中騰落率	(円換算ベース)(参考指数)	期中騰落率	(円換算ベース)(参考指数)	期中騰落率	(円換算ベース)(参考指数)	期中騰落率				
	円	円	%		%		%		%	%	%	%	百万円
53期(2024年1月30日)	12,504	140	8.3	376.42	7.4	637.60	11.3	994.00	6.1	-	13.2	82.0	1,549
54期(2024年7月30日)	13,167	140	6.4	400.71	6.5	694.38	8.9	1,082.29	8.9	-	11.5	84.9	1,580
55期(2025年1月30日)	13,558	140	4.0	405.64	1.2	731.85	5.4	1,191.83	10.1	0.0	11.5	80.7	1,573
56期(2025年7月30日)	13,183	140	△1.7	401.87	△0.9	727.46	△0.6	1,217.36	2.1	0.0	7.9	87.7	1,444
57期(2026年1月30日)	14,261	140	9.2	428.83	6.7	782.63	7.6	1,446.36	18.8	0.0	10.6	83.5	1,501

(注1) 基準価額の騰落率は分配金込みです。

(注2) 当ファンドはマザーファンドを組入れますので、「株式組入比率」、「新株予約権付社債(転換社債)組入比率」、「公社債組入比率」は実質比率を記載しております。

(注3) 株式組入比率には、新株予約権証券を含む場合があります。

(注4) 各参考指数は、当社が独自に円換算したものです。なお、指数算出にあたっては基準価額への反映を考慮して前営業日の米ドルベースの指数値を当日の米ドル為替レート(対顧客電信売相場中値)で円換算し、設定日の前営業日(1997年1月30日)を100として指数化しています(以下同じ)。

### ■当期中の基準価額と市況の推移

年月日	基準価額		高格付け債指数		ハイイールド債指数		株式関連債指数		株式組入比率	新株予約権付社債(転換社債)組入比率	公社債組入比率
	騰落率		(円換算ベース)(参考指数)	騰落率	(円換算ベース)(参考指数)	騰落率	(円換算ベース)(参考指数)	騰落率			
(期首)	円	%		%		%		%	%	%	%
2025年7月30日	13,183	-	401.87	-	727.46	-	1,217.36	-	0.0	7.9	87.7
7月末	13,268	0.6	403.95	0.5	732.06	0.6	1,229.60	1.0	0.0	7.9	87.3
8月末	13,241	0.4	402.22	0.1	729.24	0.2	1,235.64	1.5	0.0	10.3	86.0
9月末	13,516	2.5	411.62	2.4	744.61	2.4	1,295.05	6.4	0.0	13.8	82.0
10月末	14,067	6.7	428.76	6.7	772.56	6.2	1,371.97	12.7	0.0	15.1	82.2
11月末	14,356	8.9	438.62	9.1	787.58	8.3	1,382.95	13.6	0.0	10.9	84.5
12月末	14,462	9.7	437.33	8.8	792.49	8.9	1,399.40	15.0	0.0	11.4	84.3
(期末)											
2026年1月30日	14,401	9.2	428.83	6.7	782.63	7.6	1,446.36	18.8	0.0	10.6	83.5

(注1) 期末基準価額は分配金込み、騰落率は期首比です。

(注2) 当ファンドはマザーファンドを組入れますので、「株式組入比率」、「新株予約権付社債(転換社債)組入比率」、「公社債組入比率」は実質比率を記載しております。

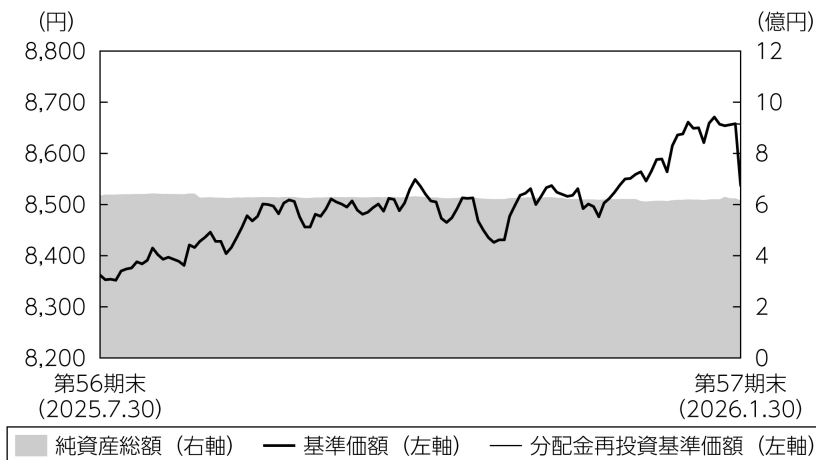
(注3) 株式組入比率には、新株予約権証券を含む場合があります。

## MHAM USインカムオープンAコース (為替ヘッジあり) / Bコース (為替ヘッジなし)

■当期の運用経過 (2025年7月31日から2026年1月30日まで)

■ MHAM USインカムオープンAコース (為替ヘッジあり)

### 基準価額等の推移



第57期首： 8,362円

第57期末： 8,537円

(既払分配金120円)

騰落率： 3.5%

(分配金再投資ベース)

(注1) 分配金再投資基準価額は、税引前の分配金を再投資したものとみなして計算したもので、ファンド運用の実質的なパフォーマンスを示すものです。

(注2) 分配金を再投資するかどうかについてはお客さまがご利用のコースにより異なります。また、ファンドの購入価額により課税条件も異なります。従って、お客さまの損益の状況を示すものではありません。

(注3) 分配金再投資基準価額は、期首の基準価額に合わせて指数化しています。

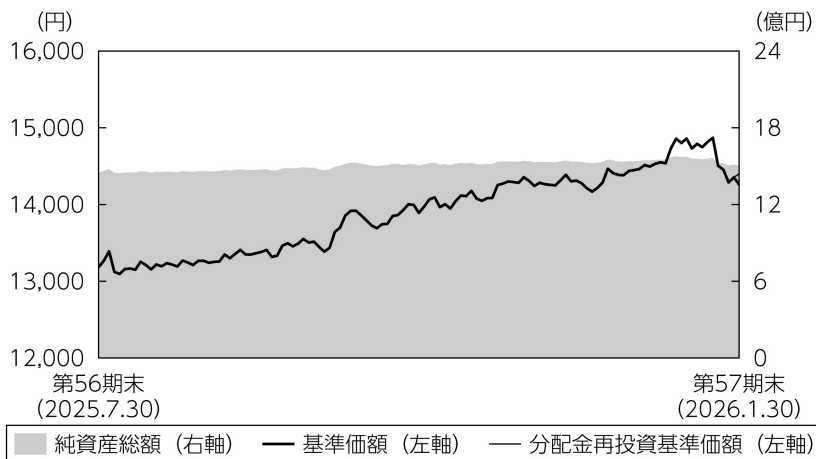
(注4) 当ファンドはベンチマークを定めておりません。

### 基準価額の主な変動要因

「LA USインカムマザーファンド」受益証券への投資を通じて、主に米国の高格付け債やハイイールド債、転換社債等の株式関連債に投資し、為替ヘッジを行った結果、債券市場が上昇したことなどから、基準価額 (税引前分配金再投資ベース) は上昇しました。

## ■ MHAM USインカムオープンBコース（為替ヘッジなし）

### 基準価額等の推移



第57期首： 13,183円  
 第57期末： 14,261円  
 (既払分配金140円)  
 騰落率： 9.2%  
 (分配金再投資ベース)

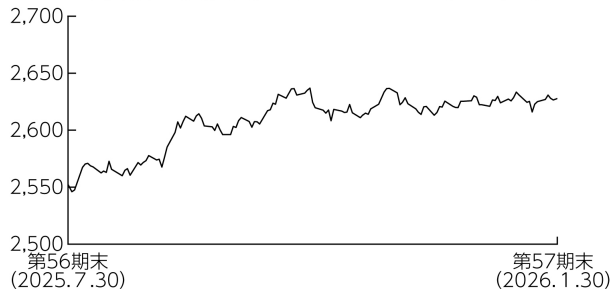
- (注1) 分配金再投資基準価額は、税引前の分配金を再投資したものとみなして計算したもので、ファンド運用の実質的なパフォーマンスを示すものではありません。
- (注2) 分配金を再投資するかどうかについてはお客さまがご利用のコースにより異なります。また、ファンドの購入価額により課税条件も異なります。従って、お客さまの損益の状況を示すものではありません。
- (注3) 分配金再投資基準価額は、期首の基準価額に合わせて指数化しています。
- (注4) 当ファンドはベンチマークを定めておりません。

### 基準価額の主な変動要因

「LA USインカムマザーファンド」受益証券への投資を通じて、主に米国の高格付け債やハイイールド債、転換社債等の株式関連債に投資した結果、債券市場は上昇したことに加え、米ドルが対円で上昇したことなどから、基準価額（税引前分配金再投資ベース）は上昇しました。

## 投資環境

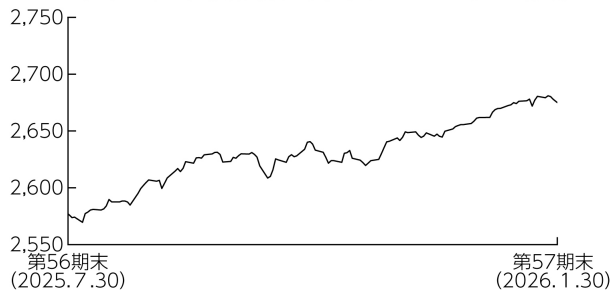
### <高格付け債指数（米ドルベース）の推移>



### <高格付け債>

米国高格付け債市場は、上昇しました。2025年9月にかけては、雇用統計の大幅下方修正やF R B（米連邦準備理事会）議長が利下げの可能性を示唆したことなどから、利下げ期待が高まり上昇しました。10月に入り、トランプ大統領が対中関税の大幅引き上げを示唆したことや米地銀への信用不安などを背景とした金利の低下につれ上昇基調を継続しましたが、期末にかけては方向感なく推移しました。

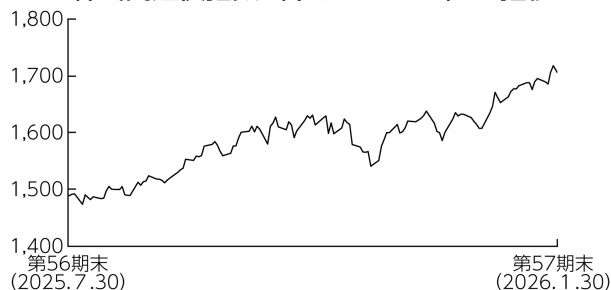
### <ハイイールド債指数（米ドルベース）の推移>



### <ハイイールド債>

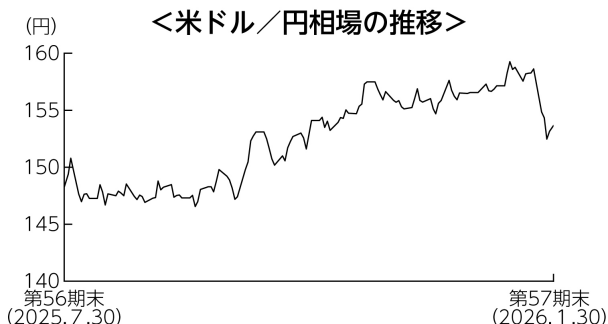
米国ハイイールド債市場は、上昇しました。期の前半は、F R B議長が利下げの可能性を示唆したことなどを背景に利下げ期待が高まったことや、好調な企業決算などを受け米主要株価指数が最高値を更新する中で上昇しました。その後も米物価指標が下ぶれたことなどを受け更なる利下げ観測の高まりから上昇基調を継続しました。

### <株式関連債指数（米ドルベース）の推移>



### <株式関連債>

米国株式関連債市場は、上昇しました。2025年9月にかけては、軟調な雇用統計の結果やF O M C（米連邦公開市場委員会）参加者の政策金利見通しで年内複数回の利下げが示唆されたことなどから上昇しました。その後も好調な企業決算などを背景に上昇基調を継続しました。11月に入り、A I（人工知能）関連銘柄を中心に過熱感への警戒が強まる中で、軟調に推移する場面も見られましたが、期末にかけては再び上昇しました。



**<為替市場>**

米ドルは、対円で上昇しました。

2025年9月下旬にかけては、強弱材料が交錯する中で一進一退で推移しましたが、10月に入り本邦の自民党総裁選での高市氏勝利を受け、財政拡張が意識されたことや、日銀による早期利上げ観測の後退などから上昇しました。期末にかけては、日米当局によるレートチェックと見られる動きから円高ドル安が進行し、上昇幅を一部縮小しました。

**ポートフォリオについて**

●MHAM USインカムオープンAコース（為替ヘッジあり）

「LA USインカムマザーファンド」受益証券の組入比率を高位に維持しました。また、組入外貨建資産に対して為替ヘッジを行いました。

●MHAM USインカムオープンBコース（為替ヘッジなし）

「LA USインカムマザーファンド」受益証券の組入比率を高位に維持しました。また、組入外貨建資産に対して為替ヘッジを行いませんでした。

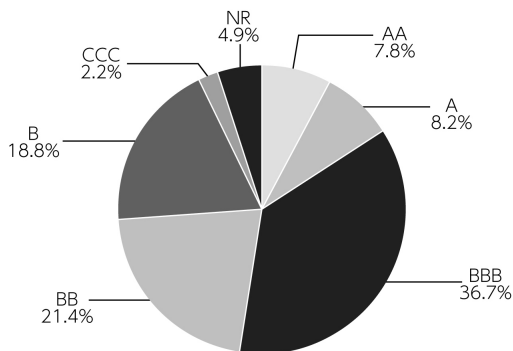
●LA USインカムマザーファンド

各セクターの相対的な価値判断に基づき、期を通じて高格付け債やハイイールド債を中心にポートフォリオを構成しました。当期は高格付け債の比率を引き下げ、株式関連債の比率を引き上げました。格付け別では、BB格の比率を引き上げた一方、BBB格の比率を引き下げました。また、債券の組入比率は高位を維持しました。

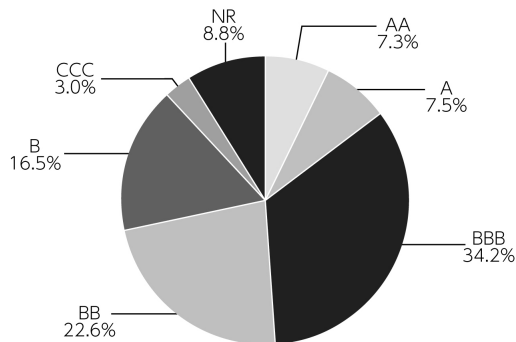
上記の運用を行った結果、債券市場が上昇したことや米ドルが対円で上昇したことなどから、基準価額は10.4%上昇しました。

## <公社債の格付け別構成>

期首



期末



(注1) 格付け別構成は、マザーファンドの公社債現物合計に対する評価額の割合です。(新株予約権付社債(転換社債)を含みます。)

(注2) 格付けはS & P、Moody'sのうち、低い方の格付けを採用しています。(表記方法はS & Pに準拠)

(注3) 格付けが付与されていない銘柄についてはNRと表示します。

## <公社債の組入上位10銘柄>

No.	銘柄	クーポン (%)	償還日	格付け	組入比率 (%)
1	US T N/B 4.625 11/15/44	4.625	2044/11/15	AA	2.8
2	US T N/B 4.75 11/15/53	4.750	2053/11/15	AA	1.6
3	ADVANCED ENERGY IND 2.5 09/15/28	2.500	2028/09/15	—	1.3
4	SEMTECH CORP 1.625 11/01/27	1.625	2027/11/01	—	1.1
5	GUARDANT HEALTH INC 1.25 02/15/31	1.250	2031/02/15	—	1.1
6	FRESHPET INC 3.0 04/01/28	3.000	2028/04/01	—	1.0
7	FORD MOTOR CREDIT CO LLC 4.0 11/13/30	4.000	2030/11/13	BB	0.9
8	PATRICK INDUSTRIES INC 1.75 12/01/28	1.750	2028/12/01	B	0.8
9	VEECO INSTRUMENTS INC 2.875 06/01/29	2.875	2029/06/01	—	0.8
10	GRANITE CONSTRUCTION INC 3.75 05/15/28	3.750	2028/05/15	—	0.8

(注1) 比率は、マザーファンドの純資産総額に対する評価額の割合です。

(注2) 格付けはS & P、Moody'sのうち、低い方の格付けを採用しています。(表記方法はS & Pに準拠)

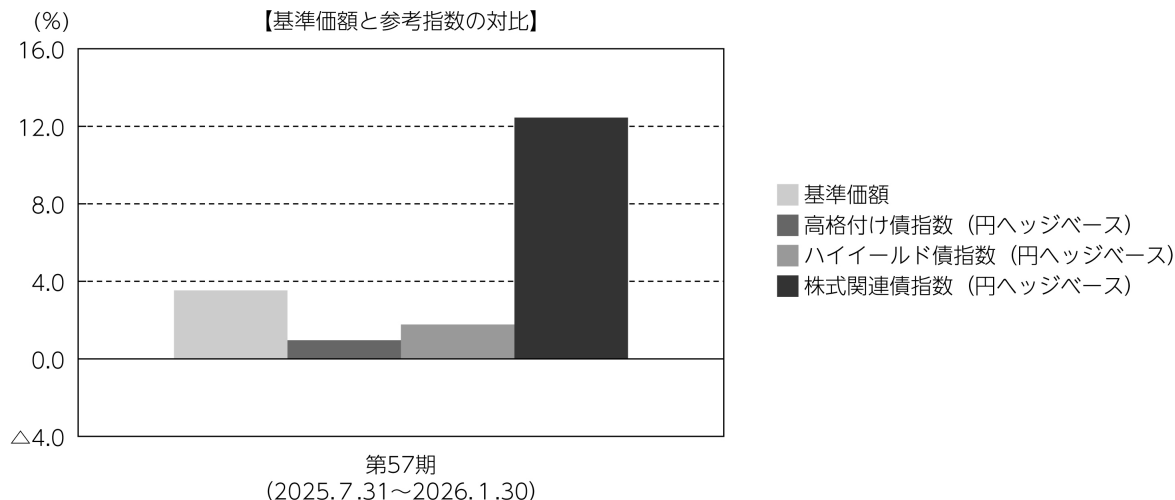
(注3) 格付けが付与されていない銘柄については「—」と表示します。

(注4) 「公社債の組入上位10銘柄」は新株予約権付社債(転換社債)を含む場合があります。

## ■ MHAM USインカムオープンAコース（為替ヘッジあり）

### ベンチマークとの差異について

当ファンドは運用の目標となるベンチマークを設けておりません。以下のグラフは、当ファンドの基準価額と参考指数の騰落率の対比です。



(注) 基準価額の騰落率は分配金（税引前）込みです。

## 分配金

当期の収益分配金は、配当等収益の水準および基準価額の水準などを勘案して、下記のとおりといたしました。なお、分配に充てなかった収益については、運用の基本方針に基づいた運用を行います。

### ■分配原資の内訳（1万口当たり）

項目	当期
	2025年7月31日 ～2026年1月30日
当期分配金（税引前）	120円
対基準価額比率	1.39%
当期の収益	120円
当期の収益以外	-円
翌期繰越分配対象額	3,837円

(注1) 「当期の収益」および「当期の収益以外」は、小数点以下切捨てで算出しているためこれらを合計した額と「当期分配金（税引前）」の額が一致しない場合があります。

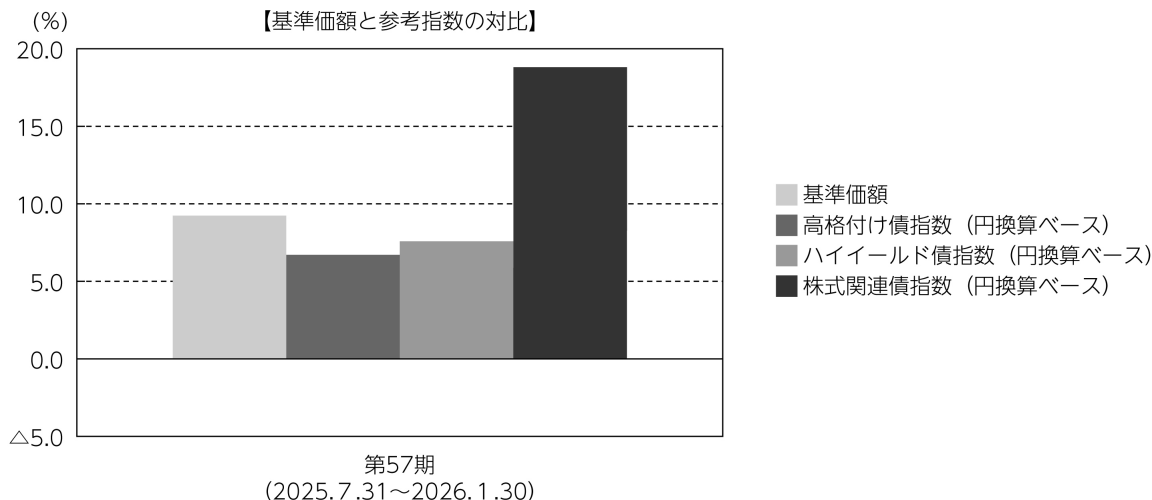
(注2) 当期分配金の「対基準価額比率」は「当期分配金（税引前）」の期末基準価額（分配金込み）に対する比率で、ファンドの収益率とは異なります。また、小数点第3位を四捨五入しています。

(注3) 「当期の収益」は「経費控除後の配当等収益」および「経費控除後・繰越欠損補填後の売買益（含、評価益）」から分配に充当した金額です。また、「当期の収益以外」は「分配準備積立金」および「収益調整金」から分配に充当した金額です。

## ■ MHAM USインカムオープンBコース（為替ヘッジなし）

### ベンチマークとの差異について

当ファンドは運用の目標となるベンチマークを設けておりません。以下のグラフは、当ファンドの基準価額と参考指数の騰落率の対比です。



(注) 基準価額の騰落率は分配金（税引前）込みです。

## 分配金

当期の収益分配金は、配当等収益の水準および基準価額の水準などを勘案して、下記のとおりといたしました。なお、分配に充てなかった収益については、運用の基本方針に基づいた運用を行います。

### ■分配原資の内訳（1万口当たり）

項目	当期
	2025年7月31日 ～2026年1月30日
当期分配金（税引前）	140円
対基準価額比率	0.97%
当期の収益	140円
当期の収益以外	-円
翌期繰越分配対象額	7,502円

(注1) 「当期の収益」および「当期の収益以外」は、小数点以下切捨てで算出しているためこれらを合計した額と「当期分配金（税引前）」の額が一致しない場合があります。

(注2) 当期分配金の「対基準価額比率」は「当期分配金（税引前）」の期末基準価額（分配金込み）に対する比率で、ファンドの収益率とは異なります。また、小数点第3位を四捨五入しています。

(注3) 「当期の収益」は「経費控除後の配当等収益」および「経費控除後・繰越欠損補填後の売買益（含、評価益）」から分配に充当した金額です。また、「当期の収益以外」は「分配準備積立金」および「収益調整金」から分配に充当した金額です。

## 今後の運用方針

### ●MHAM USインカムオープンAコース（為替ヘッジあり）

「LA USインカムマザーファンド」の組入れを高位に維持する方針です。また、組入外貨建資産に対して、為替ヘッジを行い為替変動リスクの低減を図ります。

### ●MHAM USインカムオープンBコース（為替ヘッジなし）

「LA USインカムマザーファンド」の組入れを高位に維持する方針です。また、組入外貨建資産に対して、為替ヘッジを行いません。

### ●LA USインカムマザーファンド

米国の高格付け債やハイイールド債、転換社債等の株式関連債を主要投資対象とし、信託財産の中長期的な成長を目指します。

資産配分については、高格付け債およびハイイールド債を中心としたポートフォリオとし、株式関連債については利回りを確保しつつ、株式市場に連動した価格上昇が期待できる銘柄に着目して運用します。

個別銘柄選択においては、発行会社の有する手元流動性、経営陣の質、実物資産の価値を重視します。

## MHAM USインカムオープンAコース (為替ヘッジあり)

### ■ 1万口当たりの費用明細

項目	第57期		項目の概要
	(2025年7月31日 ～2026年1月30日)		
	金額	比率	
(a) 信託報酬	78円	0.915%	(a) 信託報酬＝期中の平均基準価額×信託報酬率 期中の平均基準価額は8,497円です。
(投信会社)	(38)	(0.444)	投信会社分は、信託財産の運用、運用報告書等各种書類の作成、基準価額の算出等の対価
(販売会社)	(35)	(0.416)	販売会社分は、購入後の情報提供、交付運用報告書等各种書類の送付、口座内でのファンドの管理等の対価
(受託会社)	( 5)	(0.055)	受託会社分は、運用財産の保管・管理、投信会社からの運用指図の実行等の対価
(b) その他費用	3	0.037	(b) その他費用＝期中のその他費用÷期中の平均受益権口数
(保管費用)	( 3)	(0.034)	保管費用は、外国での資産の保管等に要する費用
(監査費用)	( 0)	(0.002)	監査費用は、監査法人等に支払うファンドの監査にかかる費用
(その他)	( 0)	(0.001)	その他は、信託事務の処理に要する諸費用等
合計	81	0.952	

(注1) 期中の費用（消費税等のかかるものは消費税等を含む）は追加・解約によって受益権口数に変動があるため、簡便法により算出した結果です。なお、その他費用は、このファンドが組入れているマザーファンドが支払った金額のうち、このファンドに対応するものを含みます。

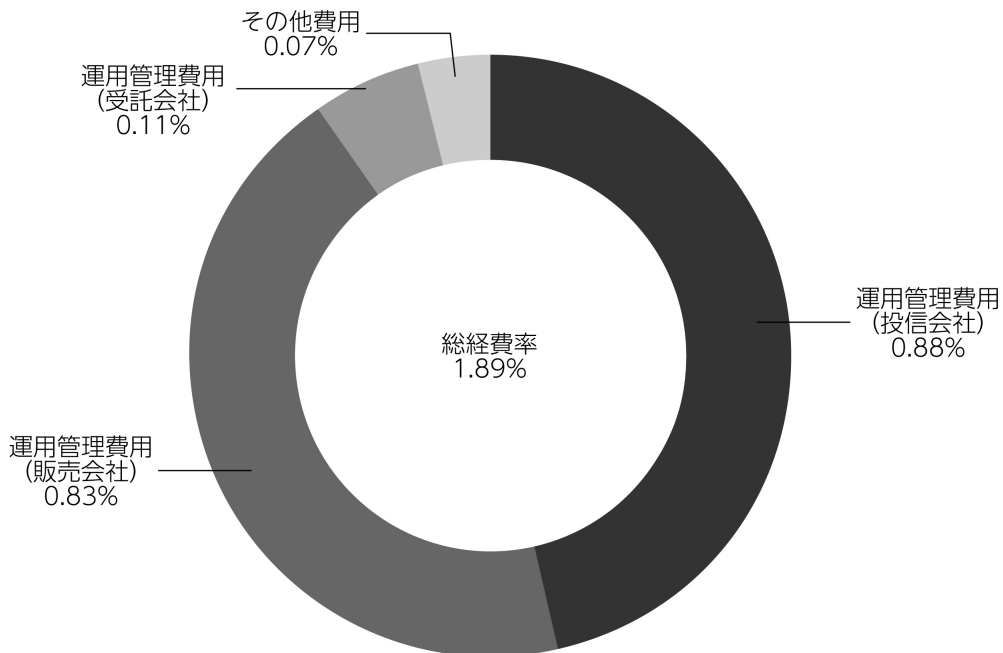
(注2) 金額欄は項目ごとに円未満は四捨五入してあります。

(注3) 比率欄は「1万口当たりのそれぞれの費用金額」を期中の平均基準価額で除して100を乗じたものです。

(参考情報)

◆総経費率

当期中の運用・管理にかかった費用の総額を期中の平均受益権口数に期中の平均基準価額（1口当たり）を乗じた数で除した総経費率（年率）は1.89%です。



(注1) 1万口当たりの費用明細において用いた簡便法により算出したものです。

(注2) 各費用は、原則として、募集手数料、売買委託手数料および有価証券取引税を含みません。

(注3) 各比率は、年率換算した値です。

(注4) 上記の前提条件で算出したものです。このため、これらの値はあくまでも参考であり、実際に発生した費用の比率と異なります。

## MHAM USインカムオープンAコース (為替ヘッジあり)

### ■親投資信託受益証券の設定、解約状況 (2025年7月31日から2026年1月30日まで)

	設 定		解 約	
	□ 数	金 額	□ 数	金 額
L A USインカムマザーファンド	千口 -	千円 -	千口 13,268	千円 108,000

### ■利害関係人との取引状況等 (2025年7月31日から2026年1月30日まで)

期中の利害関係人との取引等はありません。

(注) 利害関係人とは、投資信託及び投資法人に関する法律第11条第1項に規定される利害関係人です。

### ■組入資産の明細

親投資信託残高

	期 首(前期末)	当 期 末	
	□ 数	□ 数	評 価 額
L A USインカムマザーファンド	千口 83,029	千口 69,761	千円 583,653

### ■投資信託財産の構成

2026年1月30日現在

項 目	当 期 末	
	評 価 額	比 率
L A USインカムマザーファンド	千円 583,653	% 91.8
コ ー ル ・ ロ ー ン 等 、 そ の 他	52,274	8.2
投 資 信 託 財 産 総 額	635,927	100.0

(注1) 評価額の単位未満は切捨ててあります。％は、小数点第2位を四捨五入しています。

(注2) 期末のL A USインカムマザーファンドの外貨建資産の投資信託財産総額に対する比率は、6,207,854千円、99.1%です。

(注3) 外貨建資産は、期末の時価をわが国の対顧客電信売買相場の仲値により邦貨換算したものです。なお、2026年1月30日における邦貨換算レートは、1アメリカ・ドル=153.66円、1ユーロ=183.36円です。

## MHAM USインカムオープンAコース (為替ヘッジあり)

### ■資産、負債、元本および基準価額の状況

(2026年1月30日)現在

項 目	当 期 末
(A) 資 産	1,220,315,243円
コ ー ル ・ ロ ー ン 等	31,554,076
LA USインカムマザーファンド (評価額)	583,653,157
未 収 入 金	605,108,010
(B) 負 債	604,791,825
未 払 金	584,387,325
未 払 収 益 分 配 金	8,652,188
未 払 解 約 金	6,004,758
未 払 信 託 報 酬	5,736,199
そ の 他 未 払 費 用	11,355
(C) 純 資 産 総 額(A-B)	615,523,418
元 本	721,015,713
次 期 繰 越 損 益 金	△105,492,295
(D) 受 益 権 総 口 数	721,015,713口
1 万 口 当 たり 基 準 価 額(C/D)	8,537円

(注) 期首における元本額は758,677,616円、当期中における追加設定元本額は23,228,933円、同解約元本額は60,890,836円です。

### ■損益の状況

当期 自2025年7月31日 至2026年1月30日

項 目	当 期
(A) 配 当 等 収 益	34,249円
受 取 利 息	34,249
(B) 有 価 証 券 売 買 損 益	26,571,015
売 買 益	88,389,666
売 買 損	△61,818,651
(C) 信 託 報 酬 等	△5,753,494
(D) 当 期 損 益 金(A+B+C)	20,851,770
(E) 前 期 繰 越 損 益 金	△87,527,310
(F) 追 加 信 託 差 損 益 金	△30,164,567
(配 当 等 相 当 額)	(188,206,710)
(売 買 損 益 相 当 額)	(△218,371,277)
(G) 合 計(D+E+F)	△96,840,107
(H) 収 益 分 配 金	△8,652,188
次 期 繰 越 損 益 金(G+H)	△105,492,295
追 加 信 託 差 損 益 金	△30,164,567
(配 当 等 相 当 額)	(188,237,141)
(売 買 損 益 相 当 額)	(△218,401,708)
分 配 準 備 積 立 金	88,459,485
繰 越 損 益 金	△163,787,213

(注1) (B)有価証券売買損益は期末の評価換えによるものを含みます。

(注2) (C)信託報酬等には信託報酬に対する消費税等相当額を含めて表示しています。

(注3) (F)追加信託差損益金とあるのは、信託の追加設定の際、追加設定をした価額から元本を差し引いた差額分をいいます。

(注4) 信託財産の運用の指図に係る権限を委託するために要する費用は、当期はLA USインカムマザーファンド1,184,895円で、委託者報酬から支弁しております。

(注5) 分配金の計算過程

項 目	当 期
(a) 経費控除後の配当等収益	11,763,523円
(b) 経費控除後の有価証券売買等損益	0
(c) 収 益 調 整 金	188,237,141
(d) 分 配 準 備 積 立 金	85,348,150
(e) 当期分配対象額(a+b+c+d)	285,348,814
(f) 1 万 口 当 たり 当 期 分 配 対 象 額	3,957.59
(g) 分 配 金	8,652,188
(h) 1 万 口 当 たり 分 配 金	120

■分配金のお知らせ

1万口当たり分配金 120円

※分配金を再投資する場合、分配金は税引後自動的に無手数料で再投資されます。

分配金の課税上の取扱いについて

- ・追加型株式投資信託の分配金には、課税扱いとなる「普通分配金」と、非課税扱いとなる「元本払戻金（特別分配金）」があります。
  - 分配落ち後の基準価額が個別元本と同額または個別元本を上回る場合には、分配金の全額が普通分配金となります。
  - 分配落ち後の基準価額が個別元本を下回る場合には、下回る部分の額が元本払戻金（特別分配金）、分配金から元本払戻金（特別分配金）を控除した額が普通分配金となります。
- ・元本払戻金（特別分配金）が発生した場合は、分配金発生時における受益者毎の個別元本から当該元本払戻金（特別分配金）を控除した額が、その後の受益者毎の個別元本となります。

## MHAM USインカムオープンBコース (為替ヘッジなし)

### ■ 1万口当たりの費用明細

項目	第57期		項目の概要
	(2025年7月31日 ～2026年1月30日)		
	金額	比率	
(a) 信託報酬	127円	0.915%	(a) 信託報酬＝期中の平均基準価額×信託報酬率 期中の平均基準価額は13,903円です。
(投信会社)	( 62)	(0.444)	投信会社分は、信託財産の運用、運用報告書等各种書類の作成、基準価額の算出等の対価
(販売会社)	( 58)	(0.416)	販売会社分は、購入後の情報提供、交付運用報告書等各种書類の送付、口座内でのファンドの管理等の対価
(受託会社)	( 8)	(0.055)	受託会社分は、運用財産の保管・管理、投信会社からの運用指図の実行等の対価
(b) その他費用	5	0.036	(b) その他費用＝期中のその他費用÷期中の平均受益権口数
(保管費用)	( 5)	(0.034)	保管費用は、外国での資産の保管等に要する費用
(監査費用)	( 0)	(0.002)	監査費用は、監査法人等に支払うファンドの監査にかかる費用
(その他)	( 0)	(0.001)	その他は、信託事務の処理に要する諸費用等
合計	132	0.951	

(注1) 期中の費用（消費税等のかかるものは消費税等を含む）は追加・解約によって受益権口数に変動があるため、簡便法により算出した結果です。なお、その他費用は、このファンドが組入れているマザーファンドが支払った金額のうち、このファンドに対応するものを含みます。

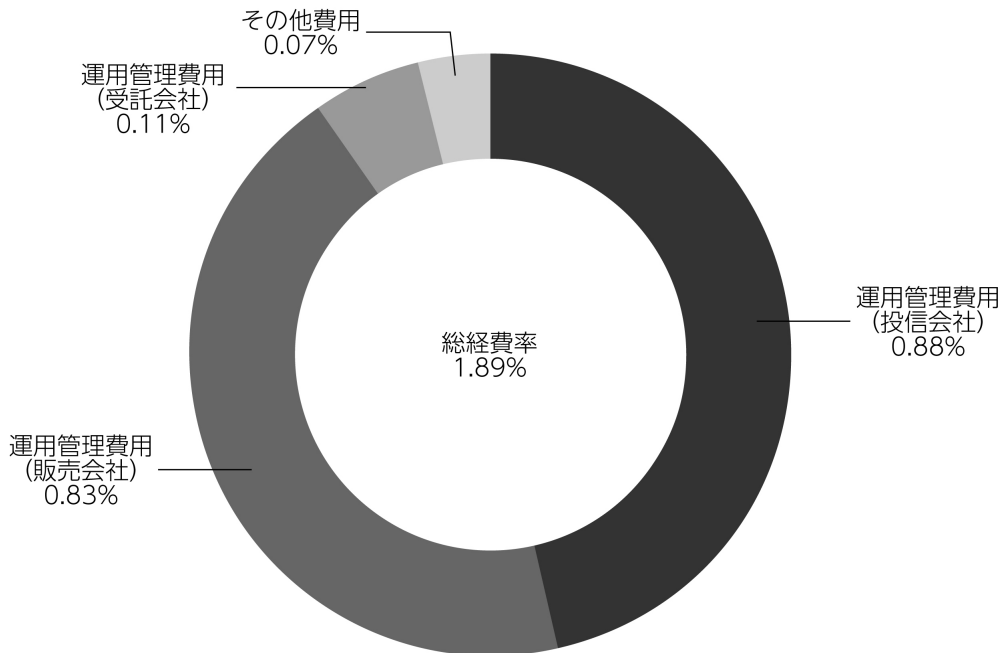
(注2) 金額欄は項目ごとに円未満は四捨五入してあります。

(注3) 比率欄は「1万口当たりのそれぞれの費用金額」を期中の平均基準価額で除して100を乗じたものです。

（参考情報）

◆総経費率

当期中の運用・管理にかかった費用の総額を期中の平均受益権口数に期中の平均基準価額（1口当たり）を乗じた数で除した総経費率（年率）は1.89%です。



(注1) 1万口当たりの費用明細において用いた簡便法により算出したものです。

(注2) 各費用は、原則として、募集手数料、売買委託手数料および有価証券取引税を含みません。

(注3) 各比率は、年率換算した値です。

(注4) 上記の前提条件で算出したものです。このため、これらの値はあくまでも参考であり、実際に発生した費用の比率と異なります。

## MHAM USインカムオープンBコース (為替ヘッジなし)

### ■親投資信託受益証券の設定、解約状況 (2025年7月31日から2026年1月30日まで)

	設 定		解 約	
	□ 数	金 額	□ 数	金 額
L A USインカムマザーファンド	千□ -	千円 -	千□ 10,265	千円 85,000

### ■利害関係人との取引状況等 (2025年7月31日から2026年1月30日まで)

期中の利害関係人との取引等はありません。

(注) 利害関係人とは、投資信託及び投資法人に関する法律第11条第1項に規定される利害関係人です。

### ■組入資産の明細

親投資信託残高

	期 首(前期末)	当 期 末	
	□ 数	□ 数	評 価 額
L A USインカムマザーファンド	千□ 188,142	千□ 177,877	千円 1,488,194

### ■投資信託財産の構成

2026年1月30日現在

項 目	当 期 末	
	評 価 額	比 率
L A USインカムマザーファンド	千円 1,488,194	% 97.1
コ ー ル ・ ロ ー ン 等 、 そ の 他	44,261	2.9
投 資 信 託 財 産 総 額	1,532,455	100.0

(注1) 評価額の単位未満は切捨ててあります。％は、小数点第2位を四捨五入しています。

(注2) 期末のL A USインカムマザーファンドの外貨建資産の投資信託財産総額に対する比率は、6,207,854千円、99.1%です。

(注3) 外貨建資産は、期末の時価をわが国の対顧客電信売買相場の仲値により邦貨換算したものです。なお、2026年1月30日における邦貨換算レートは、1アメリカ・ドル=153.66円、1ユーロ=183.36円です。

## MHAM USインカムオープンBコース (為替ヘッジなし)

### ■資産、負債、元本および基準価額の状況

(2026年1月30日)現在

項 目	当 期 末
(A) 資 産	1,532,455,935円
コ ー ル ・ ロ ー ン 等	44,261,720
LA USインカムマザーファンド(評価額)	1,488,194,215
(B) 負 債	30,486,847
未 払 収 益 分 配 金	14,745,210
未 払 解 約 金	1,921,398
未 払 信 託 報 酬	13,792,825
そ の 他 未 払 費 用	27,414
(C) 純 資 産 総 額(A-B)	1,501,969,088
元 本	1,053,229,310
次 期 繰 越 損 益 金	448,739,778
(D) 受 益 権 総 口 数	1,053,229,310口
1 万 口 当 たり 基 準 価 額 (C/D)	14,261円

(注) 期首における元本額は1,095,783,026円、当期中における追加設定元本額は15,383,936円、同解約元本額は57,937,652円です。

### ■損益の状況

当期 自2025年7月31日 至2026年1月30日

項 目	当 期
(A) 配 当 等 収 益	62,194円
受 取 利 息	62,194
(B) 有 価 証 券 売 買 損 益	141,215,107
売 買 益	146,947,179
売 買 損	△5,732,072
(C) 信 託 報 酬 等	△13,820,239
(D) 当 期 損 益 金(A+B+C)	127,457,062
(E) 前 期 繰 越 損 益 金	313,035,857
(F) 追 加 信 託 差 損 益 金	22,992,069
(配 当 等 相 当 額)	(364,378,122)
(売 買 損 益 相 当 額)	(△341,386,053)
(G) 合 計(D+E+F)	463,484,988
(H) 収 益 分 配 金	△14,745,210
次 期 繰 越 損 益 金(G+H)	448,739,778
追 加 信 託 差 損 益 金	22,992,069
(配 当 等 相 当 額)	(364,403,760)
(売 買 損 益 相 当 額)	(△341,411,691)
分 配 準 備 積 立 金	425,747,709

(注1) (B)有価証券売買損益は期末の評価換えによるものを含みます。

(注2) (C)信託報酬等には信託報酬に対する消費税等相当額を含めて表示しています。

(注3) (F)追加信託差損益金とあるのは、信託の追加設定の際、追加設定をした価額から元本を差し引いた差額分をいいます。

(注4) 信託財産の運用の指図に係る権限を委託するために要する費用は、当期はLA USインカムマザーファンド2,850,279円で、委託者報酬から支弁しております。

(注5) 分配金の計算過程

項 目	当 期
(a) 経 費 控 除 後 の 配 当 等 収 益	32,354,412円
(b) 経 費 控 除 後 の 有 価 証 券 売 買 等 損 益	50,951,145
(c) 収 益 調 整 金	364,403,760
(d) 分 配 準 備 積 立 金	357,187,362
(e) 当 期 分 配 対 象 額 (a + b + c + d)	804,896,679
(f) 1 万 口 当 たり 当 期 分 配 対 象 額	7,642.18
(g) 分 配 金	14,745,210
(h) 1 万 口 当 たり 分 配 金	140

■分配金のお知らせ

1万口当たり分配金 140円

※分配金を再投資する場合、分配金は税引後自動的に無手数料で再投資されます。

分配金の課税上の取扱いについて

- ・追加型株式投資信託の分配金には、課税扱いとなる「普通分配金」と、非課税扱いとなる「元本払戻金（特別分配金）」があります。
  - 分配落ち後の基準価額が個別元本と同額または個別元本を上回る場合には、分配金の全額が普通分配金となります。
  - 分配落ち後の基準価額が個別元本を下回る場合には、下回る部分の額が元本払戻金（特別分配金）、分配金から元本払戻金（特別分配金）を控除した額が普通分配金となります。
- ・元本払戻金（特別分配金）が発生した場合は、分配金発生時における受益者毎の個別元本から当該元本払戻金（特別分配金）を控除した額が、その後の受益者毎の個別元本となります。

# LA USインカムマザーファンド

## 運用報告書

第57期（決算日 2026年1月30日）

（計算期間 2025年7月31日～2026年1月30日）

LA USインカムマザーファンドの第57期の運用状況をご報告申し上げます。

当ファンドの仕組みは次の通りです。

信託期間	1997年1月31日から無期限です。
運用方針	主として米国の国債、アセットバック証券等の高格付け債、転換社債等の株式関連債およびハイイールド債に投資し、信託財産の中・長期的な成長を目指します。 外貨建資産については、原則として為替ヘッジを行いません。 当マザーファンドにおける運用指図に関する権限をロード・アベット・アンド・カンパニー エルエルシーに委託します。
主要投資対象	米国の国債、アセットバック証券等の高格付け債や転換社債等の株式関連債およびハイイールド債を主要投資対象とします。
主な組入制限	外貨建資産への投資には、制限を設けません。 株式への投資は、信託財産の純資産総額の30%以内とします。

### ■最近5期の運用実績

決算期	基準価額		高格付け債指数		ハイイールド債指数		株式関連債指数		株式組入比率	新株予約権付社債(転換社債)組入比率	公社債組入比率	純資産総額
	円	%	(円換算ベース) 期中騰落率(参考指数)	%	(円換算ベース) 期中騰落率(参考指数)	%	(円換算ベース) 期中騰落率(参考指数)	%				
53期(2024年1月30日)	67,758	9.4	376.42	7.4	637.60	11.3	994.00	6.1	-	13.4	83.2	6,381
54期(2024年7月30日)	72,840	7.5	400.71	6.5	694.38	8.9	1,082.29	8.9	-	11.6	86.0	6,467
55期(2025年1月30日)	76,464	5.0	405.64	1.2	731.85	5.4	1,191.83	10.1	0.0	11.7	82.2	6,479
56期(2025年7月30日)	75,807	△0.9	401.87	△0.9	727.46	△0.6	1,217.36	2.1	0.0	8.0	88.8	6,151
57期(2026年1月30日)	83,664	10.4	428.83	6.7	782.63	7.6	1,446.36	18.8	0.0	10.7	84.3	6,239

(注1) 株式組入比率には、新株予約権証券を含む場合があります。

(注2) 高格付け債指数、ハイイールド債指数および株式関連債指数の名称は、各々ICE BofA US Corporate & Government Index、ICE BofA US Cash Pay High Yield IndexおよびICE BofA All US Convertibles Indexです（以下同じ）。

(注3) 各参考指数は、当社が独自に円換算したものです。なお、指数算出にあたっては基準価額への反映を考慮して前営業日の米ドルベースの指数値を当日の米ドル為替レート（対顧客電信売相場仲値）で円換算し、設定日の前営業日（1997年1月30日）を100として指数化しています（以下同じ）。

(注4) ICE Data Indices, LLC（「ICE Data」）、その関係会社及びそれらの第三者サプライヤーは、明示又は黙示のいずれかを問わず、インデックス、インデックス・データ、及びそれらに含まれ、関連し、又は派生する一切のデータを含めて、商品性又は特定の目的若しくは使用への適合性の保証を含む一切の表明及び保証を否認します。ICE Data、その関係会社又はそれらの第三者サプライヤーは、インデックス、インデックス・データ若しくはそれらの構成要素の適切性、正確性、適時性又は完全性について、なんら損害賠償又は責任を負わず、インデックス、インデックス・データ及びそれらの全ての構成要素は、現状有姿において提供されるものであり、自らの責任において使用いただくものです。ICE Data、その関係会社及びそれらの第三者サプライヤーは、アセットマネジメントOne(株)又はその製品若しくはサービスを後援、推薦又は推奨するものではありません（以下同じ）。

(注5) △（白三角）はマイナスを意味しています（以下同じ）。

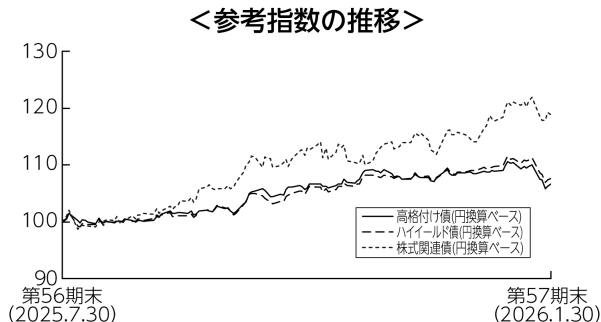
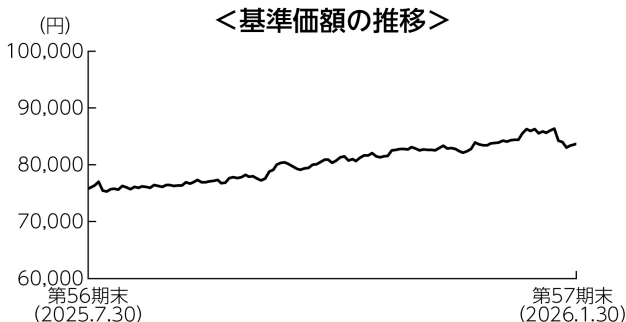
## ■当期中の基準価額と市況の推移

年 月 日	基 準 価 額		高格付け債指数		ハイールド債指数		株式関連債指数		株 式 組入比率	新株予約権 付 社 債 (転換社債) 組入比率	公 社 債 組入比率
	円	騰落率	(円換算 ベース) (参考指数)	騰落率	(円換算 ベース) (参考指数)	騰落率	(円換算 ベース) (参考指数)	騰落率			
(期 首) 2025年 7月30日	円 75,807	% -	401.87	% -	727.46	% -	1,217.36	% -	% 0.0	% 8.0	% 88.8
7 月 末	76,309	0.7	403.95	0.5	732.06	0.6	1,229.60	1.0	0.0	8.0	89.0
8 月 末	76,263	0.6	402.22	0.1	729.24	0.2	1,235.64	1.5	0.0	10.5	87.4
9 月 末	77,996	2.9	411.62	2.4	744.61	2.4	1,295.05	6.4	0.0	14.0	83.2
10月 末	81,341	7.3	428.76	6.7	772.56	6.2	1,371.97	12.7	0.0	15.3	83.4
11月 末	83,142	9.7	438.62	9.1	787.58	8.3	1,382.95	13.6	0.0	11.0	85.0
12月 末	83,892	10.7	437.33	8.8	792.49	8.9	1,399.40	15.0	0.0	11.5	85.0
(期 末) 2026年 1月30日	83,664	10.4	428.83	6.7	782.63	7.6	1,446.36	18.8	0.0	10.7	84.3

(注1) 騰落率は期首比です。

(注2) 株式組入比率には、新株予約権証券を含む場合があります。

## ■当期の運用経過 (2025年7月31日から2026年1月30日まで)



(注) 各参考指数は、期首の値を100として指数化しています。

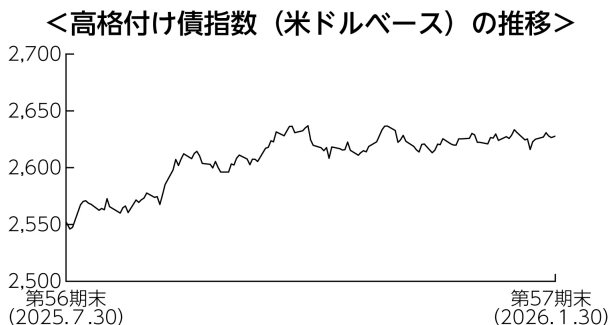
## 基準価額の推移

当ファンドの基準価額は、前期末比で10.4%上昇しました。

## 基準価額の主な変動要因

主に米国の高格付け債やハイイールド債、転換社債等の株式関連債に投資した結果、債券市場は上昇したことに加え、米ドルが対円で上昇したことなどから、基準価額は上昇しました。

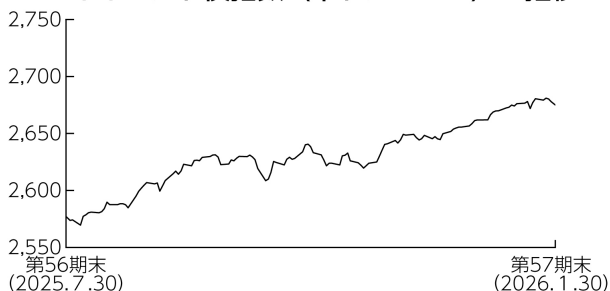
## 投資環境



### <高格付け債>

米国高格付け債市場は、上昇しました。2025年9月にかけては、雇用統計の大幅下方修正やFRB（米連邦準備理事会）議長が利下げの可能性を示唆したことなどから、利下げ期待が高まり上昇しました。10月に入り、トランプ大統領が対中関税の大幅引き上げを示唆したことや米地銀への信用不安などを背景とした金利の低下につれ上昇基調を継続しましたが、期末にかけては方向感なく推移しました。

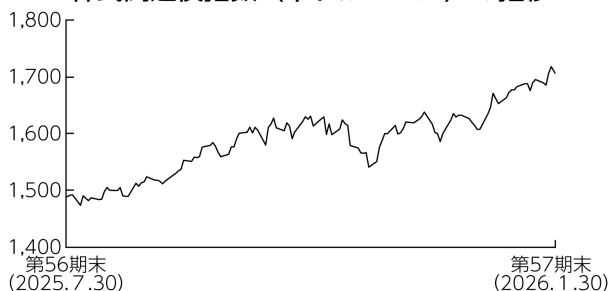
### <ハイイールド債指数（米ドルベース）の推移>



### <ハイイールド債>

米国ハイイールド債市場は、上昇しました。期の前半は、F R B議長が利下げの可能性を示唆したことなどを背景に利下げ期待が高まったことや、好調な企業決算などを受け米主要株価指数が最高値を更新する中で上昇しました。その後も米物価指標が下げられたことなどを受け更なる利下げ観測の高まりから上昇基調を継続しました。

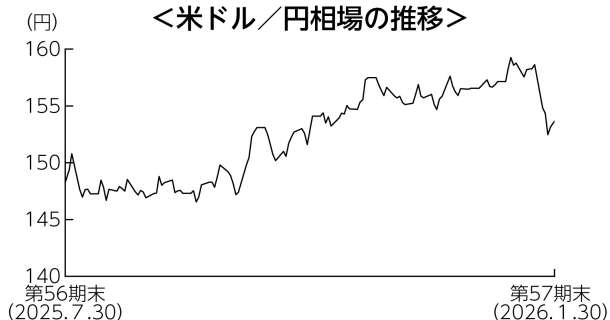
### <株式関連債指数（米ドルベース）の推移>



### <株式関連債>

米国株式関連債市場は、上昇しました。2025年9月にかけては、軟調な雇用統計の結果やF O M C（米連邦公開市場委員会）参加者の政策金利見通しで年内複数回の利下げが示唆されたことなどから上昇しました。その後も好調な企業決算などを背景に上昇基調を継続しました。11月に入り、A I（人工知能）関連銘柄を中心に過熱感への警戒が強まる中で、軟調に推移する場面も見られましたが、期末にかけては再び上昇しました。

### <米ドル／円相場の推移>



### <為替市場>

米ドルは、対円で上昇しました。2025年9月下旬にかけては、強弱材料が交錯する中で一進一退で推移しましたが、10月に入り本邦の自民党総裁選での高市氏勝利を受け、財政拡張が意識されたことや、日銀による早期利上げ観測の後退などから上昇しました。期末にかけては、日米当局によるレートチェックと見られる動きから円高ドル安が進行し、上昇幅を一部縮小しました。

## ポートフォリオについて

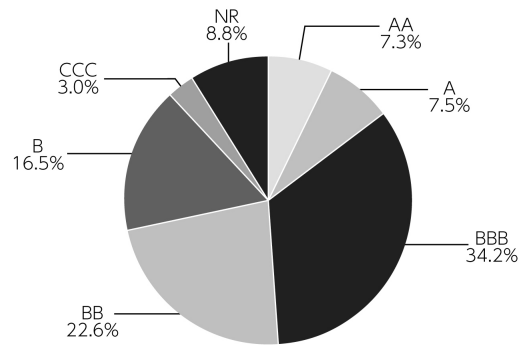
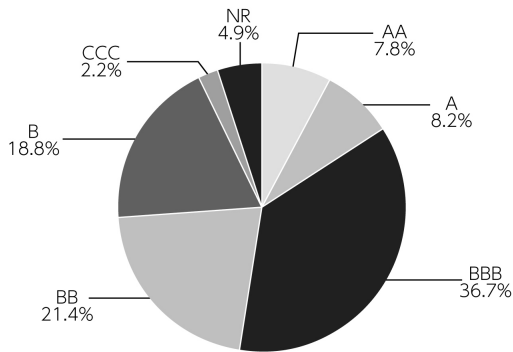
各セクターの相対的な価値判断に基づき、期を通じて高格付け債やハイイールド債を中心にポートフォリオを構成しました。当期は高格付け債の比率を引き下げ、株式関連債の比率を引き上げました。格付け別では、B B格の比率を引き上げた一方、B B B格の比率を引き下げました。また、債券の組入比率は高位を維持しました。

上記の運用を行った結果、債券市場が上昇したことや米ドルが対円で上昇したことなどから、基準価額は10.4%上昇しました。

### <公社債の格付け別構成>

期首

期末



(注1) 格付け別構成は、マザーファンドの公社債現物合計に対する評価額の割合です。(新株予約権付社債(転換社債)を含みます。)

(注2) 格付けはS & P、Moody'sのうち、低い方の格付けを採用しています。(表記方法はS & Pに準拠)

(注3) 格付けが付与されていない銘柄についてはNRと表示します。

### <公社債の組入上位10銘柄>

No.	銘柄	クーポン (%)	償還日	格付け	組入比率 (%)
1	US T N/B 4.625 11/15/44	4.625	2044/11/15	AA	2.8
2	US T N/B 4.75 11/15/53	4.750	2053/11/15	AA	1.6
3	ADVANCED ENERGY IND 2.5 09/15/28	2.500	2028/09/15	-	1.3
4	SEMTECH CORP 1.625 11/01/27	1.625	2027/11/01	-	1.1
5	GUARDANT HEALTH INC 1.25 02/15/31	1.250	2031/02/15	-	1.1
6	FRESHPET INC 3.0 04/01/28	3.000	2028/04/01	-	1.0
7	FORD MOTOR CREDIT CO LLC 4.0 11/13/30	4.000	2030/11/13	BB	0.9
8	PATRICK INDUSTRIES INC 1.75 12/01/28	1.750	2028/12/01	B	0.8
9	VEECO INSTRUMENTS INC 2.875 06/01/29	2.875	2029/06/01	-	0.8
10	GRANITE CONSTRUCTION INC 3.75 05/15/28	3.750	2028/05/15	-	0.8

(注1) 比率は、マザーファンドの純資産総額に対する評価額の割合です。

(注2) 格付けはS & P、Moody'sのうち、低い方の格付けを採用しています。(表記方法はS & Pに準拠)

(注3) 格付けが付与されていない銘柄については「-」と表示します。

(注4) 「公社債の組入上位10銘柄」は新株予約権付社債(転換社債)を含む場合があります。

## 今後の運用方針

米国の高格付け債やハイイールド債、転換社債等の株式関連債を主要投資対象とし、信託財産の中長期的な成長を目指します。

資産配分については、高格付け債およびハイイールド債を中心としたポートフォリオとし、株式関連債については利回りを確保しつつ、株式市場に連動した価格上昇が期待できる銘柄に着目して運用します。

個別銘柄選択においては、発行会社の有する手元流動性、経営陣の質、実物資産の価値を重視します。

## ■ 1万口当たりの費用明細

項目	当期		項目の概要
	金額	比率	
(a) その他費用 (保管費用)	28円 (27)	0.035% (0.034)	(a) その他費用＝期中のその他費用÷期中の平均受益権口数 保管費用は、外国での資産の保管等に要する費用 その他は、信託事務の処理に要する諸費用等
(その他)	( 0)	(0.001)	
合計	28	0.035	
期中の平均基準価額は80,386円です。			

(注1) 金額欄は項目ごとに円未満は四捨五入してあります。

(注2) 比率欄は「1万口当たりのそれぞれの費用金額」を期中の平均基準価額で除して100を乗じたものです。

## ■ 売買及び取引の状況 (2025年7月31日から2026年1月30日まで)

### (1) 新株予約権付社債 (転換社債)

		買 付		売 付	
		額 面	金 額	額 面	金 額
外国	ア メ リ カ	千アメリカ・ドル 6,279	千アメリカ・ドル 9,542	千アメリカ・ドル 6,276 (-)	千アメリカ・ドル 9,606 (-)

(注1) 金額は受渡代金です (経過利子分は含まれておりません)。

(注2) ( ) 内は予約権行使による減少分で、上段の数字には含まれておりません。

### (2) 公社債

		買 付 額		売 付 額	
外国	ア メ リ カ	国 債 証 券	千アメリカ・ドル 1,013	千アメリカ・ドル 1,367 (-)	
		特 殊 債 券	41	43 (-)	
		社 債 券	5,202	6,906 (1,029)	

(注1) 金額は受渡代金です (経過利子分は含まれておりません)。

(注2) ( ) 内は償還による減少分で、上段の数字には含まれておりません。

(注3) 社債券には新株予約権付社債 (転換社債) は含まれておりません。

## ■利害関係人との取引状況等（2025年7月31日から2026年1月30日まで）

期中の利害関係人との取引等はありません。

(注) 利害関係人とは、投資信託及び投資法人に関する法律第11条第1項に規定される利害関係人です。

## ■組入資産の明細

### (1) 外国株式

銘柄	期首(前期末)	当 期 末				業 種 等
		株 数	株 数	評 価 額		
				外貨建金額	邦貨換算金額	
(アメリカ) SVB FINANCIAL TRUST PFD 11	百株	百株	千アメリカ・ドル	千円	銀行	
	62	62	0.403	61		
合 計	株 数・金 額 銘柄 数<比率>	62 1銘柄	62 1銘柄	0.403 -	61 <0.0%>	

(注1) PFDは優先証券です。

(注2) 邦貨換算金額は、期末の時価をわが国の対顧客電信売買相場の仲値により邦貨換算したものです。

(注3) < >内は、期末の純資産総額に対する株式評価額の比率です。

(注4) 金額の単位未満は切捨ててあります。％は、小数点第2位を四捨五入しています。なお、合計は、四捨五入の関係で合わない場合があります。

### (2) 外国新株予約権付社債（転換社債）

銘柄	額 面 金 額	当 期 末	
		評 価 額	
		外貨建金額	邦貨換算金額
(アメリカ)	千アメリカ・ドル	千アメリカ・ドル	千円
GUARDANT HEALTH INC 1.25 02/15/31	226	442	67,985
M/A-COM TECH SOLUTIONS 0.25 03/15/26	77	212	32,657
GREENBRIER COS INC 2.875 04/15/28	274	309	47,557
FRESHPET INC 3.0 04/01/28	336	418	64,330
GRANITE CONSTRUCTION INC 3.75 05/15/28	120	320	49,297
CENTURY ALUMINUM COMPANY 2.75 05/01/28	119	312	48,026
VEECO INSTRUMENTS INC 2.875 06/01/29	250	334	51,456
TRIP.COM GROUP LTD 0.75 06/15/29	247	281	43,305
ADVANCED ENERGY IND 2.5 09/15/28	255	519	79,864
CENTRUS ENERGY CORP 2.25 11/01/30	61	200	30,856
WAYFAIR INC 3.5 11/15/28	85	207	31,895
SEMTECH CORP 1.625 11/01/27	204	459	70,592
PATRICK INDUSTRIES INC 1.75 12/01/28	170	338	51,996
合 計	額 面・金 額 銘柄 数<比率>	2,424 13銘柄	4,359 <10.7%>

(注1) 邦貨換算金額は、期末の時価をわが国の対顧客電信売買相場の仲値により邦貨換算したものです。

(注2) < >は、期末の純資産総額に対する評価額の比率です。

(注3) 額面金額、評価額の単位未満は切捨ててあります。

## (3) 公社債

## (A) 債券種類別開示

## 外国 (外貨建) 公社債

区 分	当 期 末							
	額面金額	評 価 額		組入比率	うちB B格以下 組入比率	残存期間別組入比率		
		外貨建金額	邦貨換算金額			5年以上	2年以上	2年未満
ア メ リ カ	千アメリカ・ドル 34,043	千アメリカ・ドル 34,235	千円 5,260,586	% 84.3	% 31.2	% 46.7	% 29.5	% 8.1
合 計	-	-	千円 5,260,586	84.3	31.2	46.7	29.5	8.1

(注1) 邦貨換算金額は、期末の時価をわが国の対顧客電信売買相場の仲値により邦貨換算したものです。

(注2) 組入比率は、期末の純資産総額に対する評価額の比率であり、小数点第2位を四捨五入しています。

(注3) 無格付銘柄については、B B格以下に含めて表示しています。

## (B) 個別銘柄開示

## 外国 (外貨建) 公社債銘柄別

銘 柄	種 類	利率	当 期 末				償 還 日
			額面金額	評 価 額		債 選 日	
				外貨建金額	邦貨換算金額		
(アメリカ)		%	千アメリカ・ドル	千アメリカ・ドル	千円		
US T N/B 4.75 11/15/53	国 債 証 券	4.7500	675	663	101,909	2053/11/15	
US T N/B 4.625 11/15/44	国 債 証 券	4.6250	1,175	1,150	176,787	2044/11/15	
CITGO PETROLEUM CORP 8.375 01/15/29	特 殊 債 券	8.3750	58	60	9,292	2029/01/15	
ECOPETROL SA 5.875 05/28/45	特 殊 債 券	5.8750	152	114	17,664	2045/05/28	
PETROLEOS MEXICANOS 6.75 09/21/47	特 殊 債 券	6.7500	50	41	6,317	2047/09/21	
DICK'S SPORTING GOODS 4.1 01/15/52	社 債 券	4.1000	57	41	6,443	2052/01/15	
AES CORP/THE 01/15/55	社 債 券	7.6000	67	68	10,462	2055/01/15	
KEYCORP 01/28/37	社 債 券	5.3050	40	40	6,167	2037/01/28	
STANDARD CHARTERED PLC 01/11/35	社 債 券	6.0970	200	214	32,943	2035/01/11	
CITIGROUP INC 01/24/36	社 債 券	6.0200	95	99	15,281	2036/01/24	
SM ENERGY CO 6.625 01/15/27	社 債 券	6.6250	62	62	9,544	2027/01/15	
GLP CAPITAL LP / FIN II 4.0 01/15/31	社 債 券	4.0000	56	53	8,241	2031/01/15	
NRG ENERGY INC 5.75 01/15/28	社 債 券	5.7500	44	44	6,774	2028/01/15	
HILTON DOMESTIC OPERATIN 4.875 01/15/30	社 債 券	4.8750	134	134	20,641	2030/01/15	
CENTURYLINK INC 6.875 01/15/28	社 債 券	6.8750	151	151	23,286	2028/01/15	
PHILLIPS EDISON GROCERY 4.95 01/15/35	社 債 券	4.9500	4	3	606	2035/01/15	
HOME BANCSHARES INC 01/30/32	社 債 券	3.1250	39	36	5,628	2032/01/30	
ATHENE HOLDING LTD 3.5 01/15/31	社 債 券	3.5000	120	113	17,506	2031/01/15	
DICK'S SPORTING GOODS 3.15 01/15/32	社 債 券	3.1500	75	69	10,624	2032/01/15	
LYB INT FINANCE III 5.875 01/15/36	社 債 券	5.8750	40	39	6,126	2036/01/15	
OCCIDENTAL PETROLEUM COR 6.125 01/01/31	社 債 券	6.1250	115	121	18,678	2031/01/01	
LEVEL 3 FINANCING INC 8.5 01/15/36	社 債 券	8.5000	54	55	8,479	2036/01/15	
TRANSDIGM INC 4.625 01/15/29	社 債 券	4.6250	100	99	15,298	2029/01/15	
HILTON GRAND VAC BOR ESC 6.625 01/15/32	社 債 券	6.6250	54	55	8,492	2032/01/15	
CRESCENT ENERGY FINANCE 7.375 01/15/33	社 債 券	7.3750	31	30	4,611	2033/01/15	
WAND NEWCO 3 INC 7.625 01/30/32	社 債 券	7.6250	66	69	10,694	2032/01/30	
TRANSDIGM INC 6.0 01/15/33	社 債 券	6.0000	62	63	9,714	2033/01/15	
FLEX LTD 5.25 01/15/32	社 債 券	5.2500	35	35	5,494	2032/01/15	
IRON MOUNTAIN INC 6.25 01/15/33	社 債 券	6.2500	45	45	6,992	2033/01/15	
VENTURE GLOBAL PLAQUE 6.5 01/15/34	社 債 券	6.5000	61	63	9,720	2034/01/15	
CITIZENS FINANCIAL GROUP 01/29/36	社 債 券	5.2990	40	40	6,174	2036/01/29	
TRANSDIGM INC 6.75 01/31/34	社 債 券	6.7500	43	44	6,847	2034/01/31	
GLP CAPITAL LP / FIN II 4.0 01/15/30	社 債 券	4.0000	47	45	7,041	2030/01/15	
OCCIDENTAL PETROLEUM COR 5.375 01/01/32	社 債 券	5.3750	40	41	6,311	2032/01/01	
HUNTINGTON INGALLS INDUS 5.749 01/15/35	社 債 券	5.7490	13	13	2,113	2035/01/15	
ALPHA GENERATION LLC 6.25 01/15/34	社 債 券	6.2500	60	60	9,307	2034/01/15	
BACARDI LTD / MARTINI BV 5.25 01/15/29	社 債 券	5.2500	37	37	5,798	2029/01/15	
PIEDMONT OPERATING PARTN 5.625 01/15/33	社 債 券	5.6250	25	25	3,865	2033/01/15	
SIX FLAGS/CAN WON/MILLEN 8.625 01/15/32	社 債 券	8.6250	17	17	2,668	2032/01/15	
WESTERN MIDSTREAM OPERAT 6.35 01/15/29	社 債 券	6.3500	42	44	6,801	2029/01/15	

銘柄	当 期 未						償還日
	種類	利率	額面金額	評 価 額		外貨建金額	
				千アメリカ・ドル	千円		
(アメリカ)		%	千アメリカ・ドル	千アメリカ・ドル	千円		
MICRON TECHNOLOGY INC 5.3 01/15/31	社債	5.3000	26	26	4,147	2031/01/15	
CITIZENS FINANCIAL GROUP 01/23/30	社債	5.8410	43	44	6,888	2030/01/23	
US BANCORP 01/23/30	社債	5.3840	43	44	6,836	2030/01/23	
ABC SUPPLY CO INC 4.0 01/15/28	社債	4.0000	50	49	7,583	2028/01/15	
CARNIVAL CORP 6.65 01/15/28	社債	6.6500	150	155	23,862	2028/01/15	
ARDAGH METAL PACKAGING 6.25 01/30/31	社債	6.2500	200	205	31,651	2031/01/30	
ENERFLEX INC 6.875 01/15/31	社債	6.8750	23	23	3,656	2031/01/15	
NEWMARK GROUP INC 7.5 01/12/29	社債	7.5000	79	83	12,906	2029/01/12	
SLM CORP 6.5 01/31/30	社債	6.5000	82	84	13,006	2030/01/31	
HUNTINGTON INGALLS INDUS 5.353 01/15/30	社債	5.3530	14	14	2,226	2030/01/15	
DOMINION ENERGY INC 02/15/56	社債	6.2000	40	40	6,177	2056/02/15	
APACHE CORP 5.25 02/01/42	社債	5.2500	60	52	8,054	2042/02/01	
DEUTSCHE BANK NY 02/10/34	社債	7.0790	200	219	33,786	2034/02/10	
APA CORP 6.75 02/15/55	社債	6.7500	81	81	12,600	2055/02/15	
TALEN ENERGY SUPPLY LLC 6.5 02/01/36	社債	6.5000	50	51	7,884	2036/02/01	
BOARDWALK PIPELINES LP 5.375 02/15/36	社債	5.3750	29	29	4,478	2036/02/15	
TALEN ENERGY SUPPLY LLC 6.25 02/01/34	社債	6.2500	30	30	4,681	2034/02/01	
ROLLINS INC 5.25 02/24/35	社債	5.2500	17	17	2,654	2035/02/24	
CELANESE US HOLDINGS LLC 7.375 02/15/34	社債	7.3750	47	48	7,390	2034/02/15	
ALLIED UNIVERSAL HOLDCO 7.875 02/15/31	社債	7.8750	47	49	7,593	2031/02/15	
UNITED AIR 2024-1 AA PTT 5.45 02/15/37	社債	5.4500	83	85	13,063	2037/02/15	
OVINTIV INC 6.5 02/01/38	社債	6.5000	42	44	6,837	2038/02/01	
COREWEAVE INC 9.0 02/01/31	社債	9.0000	38	37	5,709	2031/02/01	
OCEANEERING INTL INC 6.0 02/01/28	社債	6.0000	84	85	13,092	2028/02/01	
WILLIAM CARTER 7.375 02/15/31	社債	7.3750	60	62	9,540	2031/02/15	
WESTERN DIGITAL CORP 3.1 02/01/32	社債	3.1000	98	90	13,917	2032/02/01	
SYNCHRONY FINANCIAL 7.25 02/02/33	社債	7.2500	121	128	19,755	2033/02/02	
WESTERN MIDSTREAM OPERAT 4.05 02/01/30	社債	4.0500	63	61	9,491	2030/02/01	
CROWDSTRIKE HOLDINGS INC 3.0 02/15/29	社債	3.0000	163	156	23,997	2029/02/15	
CONSTELLATION EN GEN LLC 5.0 02/01/31	社債	5.0000	206	209	32,120	2031/02/01	
ALLY FINANCIAL INC 6.7 02/14/33	社債	6.7000	123	128	19,732	2033/02/14	
PTC INC 4.0 02/15/28	社債	4.0000	47	46	7,128	2028/02/15	
CVS HEALTH CORP 5.25 02/21/33	社債	5.2500	62	63	9,760	2033/02/21	
RAYTHEON TECH CORP 5.15 02/27/33	社債	5.1500	43	44	6,841	2033/02/27	
SUNCOR ENERGY INC 7.15 02/01/32	社債	7.1500	101	113	17,453	2032/02/01	
HECLA MINING CO 7.25 02/15/28	社債	7.2500	91	91	14,067	2028/02/15	
AMC NETWORKS INC 4.25 02/15/29	社債	4.2500	103	90	13,915	2029/02/15	
XPO INC 7.125 02/01/32	社債	7.1250	38	40	6,151	2032/02/01	
ROYAL CARIBBEAN CRUISES 6.0 02/01/33	社債	6.0000	61	62	9,662	2033/02/01	
CARNIVAL CORP 6.125 02/15/33	社債	6.1250	48	49	7,593	2033/02/15	
VERMILION ENERGY INC 7.25 02/15/33	社債	7.2500	59	57	8,811	2033/02/15	
SINCLAIR TELEVISION GROU 8.125 02/15/33	社債	8.1250	24	24	3,821	2033/02/15	
ORACLE CORP 5.25 02/03/32	社債	5.2500	94	93	14,400	2032/02/03	
VORNADO REALTY LP 5.75 02/01/33	社債	5.7500	39	39	6,059	2033/02/01	
COMPOSECURE HOLDINGS LLC 5.625 02/01/33	社債	5.6250	40	39	6,130	2033/02/01	
LONG RIDGE ENERGY LLC 8.75 02/15/32	社債	8.7500	32	33	5,220	2032/02/15	
TRITON CONTAINER/TAL INT 5.15 02/15/33	社債	5.1500	40	39	6,126	2033/02/15	
COLUMBUS MCKINNON CORP 7.125 02/01/33	社債	7.1250	15	15	2,319	2033/02/01	
CAESARS ENTERTAIN INC 7.0 02/15/30	社債	7.0000	62	64	9,845	2030/02/15	
VENTURE GLOBAL LNG INC 9.5 02/01/29	社債	9.5000	91	96	14,891	2029/02/01	
AMERICAN AIRLINES INC 7.25 02/15/28	社債	7.2500	174	177	27,226	2028/02/15	
FREEDOM MORTGAGE HOLD 9.25 02/01/29	社債	9.2500	21	22	3,386	2029/02/01	
KIMMERIDGE TEXAS GAS LLC 8.5 02/15/30	社債	8.5000	20	20	3,204	2030/02/15	
BUCKEYE PARTNERS LP 6.75 02/01/30	社債	6.7500	28	29	4,506	2030/02/01	
IQVIA INC 6.25 02/01/29	社債	6.2500	14	14	2,263	2029/02/01	
GOLDMAN SACHS GROUP INC 02/10/30	社債	6.8500	42	43	6,710	2030/02/10	
CITIGROUP INC 02/15/30	社債	6.9500	49	50	7,737	2030/02/15	
UBS GROUP AG 02/10/30	社債	7.0000	200	204	31,444	2030/02/10	
DIRECTV FINANCING LLC 8.875 02/01/30	社債	8.8750	44	44	6,845	2030/02/01	
AMERICAN ELECTRIC POWER 03/15/56	社債	6.0500	40	39	6,101	2056/03/15	
EXXON MOBIL CORPORATION 4.114 03/01/46	社債	4.1140	125	104	16,116	2046/03/01	
CVS HEALTH CORP 4.78 03/25/38	社債	4.7800	46	43	6,637	2038/03/25	
NISOURCE INC 03/31/55	社債	6.3750	43	44	6,824	2055/03/31	

銘柄	当 期 未					
	種類	利率	額面金額	評 価 額		償還日
				外貨建金額	邦貨換算金額	
(アメリカ)		%	千アメリカ・ドル	千アメリカ・ドル	千円	
CVS HEALTH CORP 03/10/55	社 債 券	7.0000	40	41	6,441	2055/03/10
IDAHO POWER CO 5.7 03/15/55	社 債 券	5.7000	47	47	7,315	2055/03/15
TOLL BROS FINANCE CORP 4.875 03/15/27	社 債 券	4.8750	85	85	13,146	2027/03/15
SOUTH BOW CAN INFRA HOLD 03/01/55	社 債 券	7.5000	18	19	2,927	2055/03/01
TRANSOCEAN INC 6.8 03/15/38	社 債 券	6.8000	29	26	4,029	2038/03/15
OCCIDENTAL PETROLEUM COR 6.6 03/15/46	社 債 券	6.6000	39	40	6,207	2046/03/15
ABN AMRO BANK NV 03/13/37	社 債 券	3.3240	200	182	28,008	2037/03/13
IDAHO POWER CO 4.2 03/01/48	社 債 券	4.2000	75	61	9,504	2048/03/01
NEUBERGER BERMAN GRP/FIN 4.5 03/15/27	社 債 券	4.5000	100	100	15,375	2027/03/15
GOODMAN US FIN THREE 3.7 03/15/28	社 債 券	3.7000	38	37	5,777	2028/03/15
WEBSTER FINANCIAL CORP 4.1 03/25/29	社 債 券	4.1000	96	95	14,619	2029/03/25
SPRINT CAPITAL CORP 8.75 03/15/32	社 債 券	8.7500	50	60	9,310	2032/03/15
FIRST CITIZENS BANCSHARE 03/12/40	社 債 券	6.2540	70	71	10,969	2040/03/12
LUMEN TECHNOLOGIES INC 7.65 03/15/42	社 債 券	7.6500	87	84	12,919	2042/03/15
SOUTHWEST GAS CORP 4.05 03/15/32	社 債 券	4.0500	46	44	6,835	2032/03/15
CIT GROUP INC 6.125 03/09/28	社 債 券	6.1250	156	161	24,804	2028/03/09
MAGELLAN MIDSTREAM PARTN 3.95 03/01/50	社 債 券	3.9500	61	44	6,851	2050/03/01
TRANSCONT GAS PIPE LINE 5.1 03/15/36	社 債 券	5.1000	125	125	19,307	2036/03/15
COMMERCIAL METALS CO 4.375 03/15/32	社 債 券	4.3750	70	66	10,286	2032/03/15
JACOBS ENGINEERING GROUP 5.9 03/01/33	社 債 券	5.9000	75	78	12,125	2033/03/01
WARNERMEDIA HOLDINGS INC 4.279 03/15/32	社 債 券	4.2790	170	141	21,678	2032/03/15
CONSTELLATION EN GEN LLC 5.8 03/01/33	社 債 券	5.8000	65	69	10,622	2033/03/01
TRIMBLE INC 6.1 03/15/33	社 債 券	6.1000	65	69	10,702	2033/03/15
ROYAL CARIBBEAN CRUISES 6.25 03/15/32	社 債 券	6.2500	43	44	6,847	2032/03/15
UNITED STATES STEEL CORP 6.875 03/01/29	社 債 券	6.8750	62	62	9,542	2029/03/01
HCA INC 5.75 03/01/35	社 債 券	5.7500	40	41	6,437	2035/03/01
COMSTOCK RESOURCES INC 6.75 03/01/29	社 債 券	6.7500	86	86	13,269	2029/03/01
ASBURY AUTOMOTIVE GROUP 4.5 03/01/28	社 債 券	4.5000	127	126	19,436	2028/03/01
HILTON DOMESTIC OPERATIN 5.875 03/15/33	社 債 券	5.8750	60	61	9,465	2033/03/15
TAMPA ELECTRIC CO 5.15 03/01/35	社 債 券	5.1500	79	80	12,322	2035/03/01
ALCOA NEDERLAND HOLDING 7.125 03/15/31	社 債 券	7.1250	200	211	32,525	2031/03/15
AXON ENTERPRISE INC 6.25 03/15/33	社 債 券	6.2500	20	20	3,190	2033/03/15
CAPSTONE COPPER CORP 6.75 03/31/33	社 債 券	6.7500	19	19	3,033	2033/03/31
MACQUARIE AIRFINANCE HLD 6.5 03/26/31	社 債 券	6.5000	31	33	5,096	2031/03/26
BAE SYSTEMS PLC 5.25 03/26/31	社 債 券	5.2500	200	207	31,876	2031/03/26
NAVIENT CORP 5.5 03/15/29	社 債 券	5.5000	21	20	3,160	2029/03/15
CLOUD SOFTWARE GRP HOLDG 6.5 03/31/29	社 債 券	6.5000	75	74	11,480	2029/03/31
OLD REPUBLIC INTL CORP 5.75 03/28/34	社 債 券	5.7500	42	43	6,707	2034/03/28
LPL HOLDINGS INC 4.0 03/15/29	社 債 券	4.0000	100	98	15,167	2029/03/15
FEDEX FREIGHT HOLDING CO 4.95 03/15/33	社 債 券	4.9500	16	15	2,454	2033/03/15
HSBC HOLDINGS PLC 03/11/34	社 債 券	6.9500	200	209	32,258	2034/03/11
FIRST HORIZON CORP 03/07/31	社 債 券	5.5140	32	32	5,063	2031/03/07
PARK RIVER HOLDINGS INC 8.0 03/15/31	社 債 券	8.0000	29	29	4,601	2031/03/15
CARPENTER TECHNOLOGY 5.625 03/01/34	社 債 券	5.6250	25	25	3,907	2034/03/01
HILTON DOMESTIC OPERATIN 5.5 03/31/34	社 債 券	5.5000	58	58	8,967	2034/03/31
HERC HOLDINGS INC 6.0 03/15/34	社 債 券	6.0000	29	29	4,480	2034/03/15
POLARIS INC 5.6 03/01/31	社 債 券	5.6000	42	42	6,552	2031/03/01
CONSTELLATION EN GEN LLC 3.75 03/01/31	社 債 券	3.7500	77	74	11,405	2031/03/01
UNITED AIRLINES HOLDINGS 5.375 03/01/31	社 債 券	5.3750	51	51	7,913	2031/03/01
AIRCASTLE / IRELAND DAC 5.25 03/15/30	社 債 券	5.2500	150	153	23,587	2030/03/15
NATIONAL FUEL GAS CO 5.5 03/15/30	社 債 券	5.5000	41	42	6,519	2030/03/15
DELEK LOG PART/FINANCE 8.625 03/15/29	社 債 券	8.6250	64	66	10,281	2029/03/15
FORD MOTOR CREDIT CO LLC 5.8 03/08/29	社 債 券	5.8000	200	205	31,573	2029/03/08
AXON ENTERPRISE INC 6.125 03/15/30	社 債 券	6.1250	28	28	4,448	2030/03/15
BLACKROCK FUNDING INC 4.7 03/14/29	社 債 券	4.7000	16	16	2,514	2029/03/14
BLUE OWL TECHNOLOGY FINA 03/15/28	社 債 券	6.1000	43	43	6,694	2028/03/15
USA COM PART/USA COM FIN 7.125 03/15/29	社 債 券	7.1250	35	36	5,573	2029/03/15
ALLIANT ENERGY CORP 04/01/56	社 債 券	5.7500	40	39	6,109	2056/04/01
CENTERPOINT ENERGY INC 04/01/56	社 債 券	5.9500	37	37	5,730	2056/04/01
MCCORMICK & CO 4.95 04/15/33	社 債 券	4.9500	51	51	7,943	2033/04/15
REGAL REYNORD CORP 6.4 04/15/33	社 債 券	6.4000	64	68	10,519	2033/04/15
FORTRESS TRANS & INFRAST 5.875 04/15/33	社 債 券	5.8750	43	43	6,725	2033/04/15
CELANESE US HOLDINGS LLC 6.75 04/15/33	社 債 券	6.7500	102	103	15,941	2033/04/15

銘柄	当 期 未					償還日
	種類	利率	額面金額	評 価 額		
				外貨建金額	邦貨換算金額	
(アメリカ)		%	千アメリカ・ドル	千アメリカ・ドル	千円	
CRESCENT ENERGY FINANCE 7.625 04/01/32	社債	7.6250	35	34	5,357	2032/04/01
MATADOR RESOURCES CO 6.5 04/15/32	社債	6.5000	45	45	7,048	2032/04/15
CLYDESDALE ACQUISITION 6.75 04/15/32	社債	6.7500	46	46	7,126	2032/04/15
QUEEN MERGERCO INC 6.75 04/30/32	社債	6.7500	48	49	7,602	2032/04/30
SWISS RE SUB FIN PLC 04/05/35	社債	5.6980	200	207	31,843	2035/04/05
FMG RESOURCES AUG 2006 4.375 04/01/31	社債	4.3750	37	35	5,500	2031/04/01
DPL INC 4.35 04/15/29	社債	4.3500	53	52	8,074	2029/04/15
TRANSOCEAN INC 7.5 04/15/31	社債	7.5000	97	96	14,763	2031/04/15
GLENCORE FUNDING LLC 5.673 04/01/35	社債	5.6730	32	33	5,158	2035/04/01
MARUBENI CORP 5.383 04/01/35	社債	5.3830	200	207	31,812	2035/04/01
JANE STREET GRP/JSG FIN 7.125 04/30/31	社債	7.1250	59	62	9,538	2031/04/30
HUNT COS INC 5.25 04/15/29	社債	5.2500	46	45	6,923	2029/04/15
MGM RESORTS INTL 5.5 04/15/27	社債	5.5000	150	151	23,230	2027/04/15
UNITED AIRLINES INC 4.625 04/15/29	社債	4.6250	28	27	4,298	2029/04/15
AMRIZE FINANCE US LLC 5.4 04/07/35	社債	5.4000	24	24	3,823	2035/04/07
ALLIANT HOLD / CO-ISSUER 6.75 04/15/28	社債	6.7500	80	81	12,511	2028/04/15
SYSTEM ENERGY RESOURCES 6.0 04/15/28	社債	6.0000	105	109	16,753	2028/04/15
MOZART DEBT MERGER SUB 3.875 04/01/29	社債	3.8750	125	122	18,811	2029/04/01
MATADOR RESOURCES CO 6.875 04/15/28	社債	6.8750	26	26	4,080	2028/04/15
ENTEGRIS ESCROW CORP 4.75 04/15/29	社債	4.7500	97	97	14,909	2029/04/15
UNITED AIRLINES INC 4.375 04/15/26	社債	4.3750	70	70	10,757	2026/04/15
ZF NA CAPITAL 6.875 04/14/28	社債	6.8750	150	154	23,812	2028/04/14
REGAL REXNORD CORP 6.05 04/15/28	社債	6.0500	41	42	6,522	2028/04/15
CORECIVIC INC 8.25 04/15/29	社債	8.2500	120	125	19,317	2029/04/15
RENAISSANCERE HOLDINGS L 3.6 04/15/29	社債	3.6000	91	89	13,700	2029/04/15
GEO GROUP INC/THE 8.625 04/15/29	社債	8.6250	123	128	19,783	2029/04/15
WEC ENERGY GROUP INC 05/15/56	社債	5.6250	41	41	6,334	2056/05/15
RAYONIER LP 2.75 05/17/31	社債	2.7500	100	90	13,945	2031/05/17
TENET HEALTHCARE CORP 6.75 05/15/31	社債	6.7500	39	40	6,227	2031/05/15
ONEMAIN FINANCE CORP 7.5 05/15/31	社債	7.5000	178	186	28,726	2031/05/15
BANC OF CALIFORNIA 05/01/31	社債	3.2500	100	94	14,520	2031/05/01
BREAD FINANCIAL HLDGS 6.75 05/15/31	社債	6.7500	28	28	4,426	2031/05/15
PULTE GROUP INC 6.375 05/15/33	社債	6.3750	37	40	6,232	2033/05/15
MONONGAHELA POWER CO 3.55 05/15/27	社債	3.5500	173	171	26,425	2027/05/15
AMERICAN AIRLINES INC 4.9 05/11/38	社債	4.9000	33	32	5,022	2038/05/11
HERSHEY COMPANY 4.5 05/04/33	社債	4.5000	45	45	6,926	2033/05/04
JETBLUE 2019-1 CLASS A 2.95 05/15/28	社債	2.9500	28	26	4,118	2028/05/15
GOODMAN US FIN FIVE LLC 4.625 05/04/32	社債	4.6250	40	39	6,090	2032/05/04
NEWS CORP 3.875 05/15/29	社債	3.8750	64	62	9,572	2029/05/15
MIDWEST GAMING BORROWER 4.875 05/01/29	社債	4.8750	89	87	13,450	2029/05/01
FRONTIER COMMUNICATIONS 5.0 05/01/28	社債	5.0000	146	146	22,458	2028/05/01
EQUIPMENTSHARE.COM INC 8.625 05/15/32	社債	8.6250	26	27	4,276	2032/05/15
ENI SPA 5.5 05/15/34	社債	5.5000	200	206	31,750	2034/05/15
BLOCK INC 6.5 05/15/32	社債	6.5000	74	76	11,809	2032/05/15
JANE STREET GRP/JSG FIN 6.75 05/01/33	社債	6.7500	52	54	8,305	2033/05/01
JPMORGAN CHASE & CO 05/01/28	社債	3.5400	110	109	16,814	2028/05/01
LPL HOLDINGS INC 6.0 05/20/34	社債	6.0000	45	47	7,262	2034/05/20
SNAM SPA 5.75 05/28/35	社債	5.7500	200	208	32,112	2035/05/28
BOEING CO 5.04 05/01/27	社債	5.0400	60	60	9,315	2027/05/01
PENNYMAC FIN SVCS INC 6.875 05/15/32	社債	6.8750	53	55	8,501	2032/05/15
ALLEGION US HOLDING CO 5.6 05/29/34	社債	5.6000	27	28	4,341	2034/05/29
HUNTINGTON INGALLS INDUS 4.2 05/01/30	社債	4.2000	103	102	15,703	2030/05/01
UNIVISION COMMUNICATIONS 4.5 05/01/29	社債	4.5000	100	95	14,702	2029/05/01
BOEING CO/THE 6.528 05/01/34	社債	6.5280	65	72	11,069	2034/05/01
AMERICAN AIRLINES INC 8.5 05/15/29	社債	8.5000	46	48	7,378	2029/05/15
ROBLOX CORP 3.875 05/01/30	社債	3.8750	146	140	21,516	2030/05/01
EQUIPMENTSHARE.COM INC 9.0 05/15/28	社債	9.0000	85	88	13,664	2028/05/15
EQUIPMENTSHARE.COM INC 9.0 05/15/28	社債	9.0000	23	24	3,698	2028/05/15
PFIZER INVESTMENT ENTER 4.65 05/19/30	社債	4.6500	56	57	8,767	2030/05/19
CHS/COMMUNITY HEALTH SYS 5.25 05/15/30	社債	5.2500	169	159	24,535	2030/05/15
GXO LOGISTICS INC 6.25 05/06/29	社債	6.2500	41	43	6,645	2029/05/06
ALBION FINANCING 1SARL / 7.0 05/21/30	社債	7.0000	200	208	32,097	2030/05/21
ONEMAIN FINANCE CORP 6.125 05/15/30	社債	6.1250	47	48	7,379	2030/05/15

銘柄	当 期 未						償還日
	種類	利率	額面金額	評 価 額		千円	
				外貨建金額	邦貨換算金額		
(アメリカ)		%	千アメリカ・ドル	千アメリカ・ドル			
EVERGY INC 06/01/55	社 債 券	6.6500	62	63	9,801	2055/06/01	
CENOVUS ENERGY INC 5.4 06/15/47	社 債 券	5.4000	48	44	6,831	2047/06/15	
HEALTH CARE SERVICE CORP 5.875 06/15/54	社 債 券	5.8750	18	17	2,681	2054/06/15	
BRITISH AIR 19-1 A PTT 3.35 06/15/29	社 債 券	3.3500	140	137	21,058	2029/06/15	
GLP CAPITAL LP / FIN II 5.75 06/01/28	社 債 券	5.7500	39	39	6,142	2028/06/01	
KAISER ALUMINUM CORP 4.5 06/01/31	社 債 券	4.5000	62	59	9,211	2031/06/01	
CABOT CORP 5.0 06/30/32	社 債 券	5.0000	60	60	9,342	2032/06/30	
WESTERN ALLIANCE BANCORP 06/15/31	社 債 券	3.0000	109	106	16,351	2031/06/15	
LKQ CORP 6.25 06/15/33	社 債 券	6.2500	56	58	9,031	2033/06/15	
GATX CORP 5.5 06/15/35	社 債 券	5.5000	50	51	7,883	2035/06/15	
CVS HEALTH CORP 5.7 06/01/34	社 債 券	5.7000	21	21	3,361	2034/06/01	
LPL HOLDINGS INC 5.75 06/15/35	社 債 券	5.7500	32	32	5,058	2035/06/15	
LIFEPOINT HEALTH INC 10.0 06/01/32	社 債 券	10.0000	50	52	8,126	2032/06/01	
JAPAN TOBACCO INC 5.85 06/15/35	社 債 券	5.8500	150	159	24,557	2035/06/15	
HERC HOLDINGS INC 7.25 06/15/33	社 債 券	7.2500	40	42	6,507	2033/06/15	
VENTURE GLOBAL LNG INC 8.375 06/01/31	社 債 券	8.3750	50	51	7,855	2031/06/01	
ZEBRA TECHNOLOGIES CORP 6.5 06/01/32	社 債 券	6.5000	16	16	2,541	2032/06/01	
RHP HOTEL PPTY/RHP FINAN 6.5 06/15/33	社 債 券	6.5000	29	30	4,626	2033/06/15	
CAPITAL POWER US HOLDING 6.189 06/01/35	社 債 券	6.1890	13	13	2,095	2035/06/01	
CACI INTERNATIONAL INC 6.375 06/15/33	社 債 券	6.3750	36	37	5,753	2033/06/15	
PANTHER ESCROW ISSUER 7.125 06/01/31	社 債 券	7.1250	52	53	8,231	2031/06/01	
NETAPP INC 2.7 06/22/30	社 債 券	2.7000	20	18	2,861	2030/06/22	
NAVIENT CORP 7.875 06/15/32	社 債 券	7.8750	52	52	8,074	2032/06/15	
AVIS BUDGET CAR/FINANCE 8.375 06/15/32	社 債 券	8.3750	37	38	5,848	2032/06/15	
ALBEMARLE CORP 4.65 06/01/27	社 債 券	4.6500	88	88	13,612	2027/06/01	
VFH PARENT / VALOR CO 7.5 06/15/31	社 債 券	7.5000	50	52	8,064	2031/06/15	
UNITI GROUP/CSL CAPITAL 8.625 06/15/32	社 債 券	8.6250	37	36	5,678	2032/06/15	
AES CORP/THE 5.45 06/01/28	社 債 券	5.4500	83	85	13,090	2028/06/01	
VENTURE GLOBAL LNG INC 8.125 06/01/28	社 債 券	8.1250	27	27	4,251	2028/06/01	
LBM ACQUISITION LLC 9.5 06/15/31	社 債 券	9.5000	50	52	8,102	2031/06/15	
TALEN ENERGY SUPPLY LLC 8.625 06/01/30	社 債 券	8.6250	51	53	8,266	2030/06/01	
DELTA AIR LINES 2020-AA 2.0 06/10/28	社 債 券	2.0000	218	209	32,209	2028/06/10	
HUB INTERNATIONAL LTD 7.25 06/15/30	社 債 券	7.2500	64	66	10,262	2030/06/15	
WINDSOR HOLDINGS III LLC 8.5 06/15/30	社 債 券	8.5000	52	54	8,435	2030/06/15	
DAVITA INC 4.625 06/01/30	社 債 券	4.6250	130	125	19,255	2030/06/01	
GLOBAL MARINE INC 7.0 06/01/28	社 債 券	7.0000	40	39	6,025	2028/06/01	
CALIFORNIA RESOURCES CRP 8.25 06/15/29	社 債 券	8.2500	41	43	6,629	2029/06/15	
TEAM HEALTH HOLDINGS INC 8.375 06/30/28	社 債 券	8.3750	19	19	2,950	2028/06/30	
MASTEC INC 5.9 06/15/29	社 債 券	5.9000	81	84	13,023	2029/06/15	
CBRE SERVICES INC 4.8 06/15/30	社 債 券	4.8000	63	63	9,820	2030/06/15	
SATURN OIL & GAS INC 9.625 06/15/29	社 債 券	9.6250	40	40	6,296	2029/06/15	
ALLIED UNIVERSAL 6.875 06/15/30	社 債 券	6.8750	60	62	9,573	2030/06/15	
CALIFORNIA RESOURCES CRP 8.25 06/15/29	社 債 券	8.2500	19	19	3,072	2029/06/15	
TXNM ENERGY INC 07/31/56	社 債 券	7.0000	33	33	5,121	2056/07/31	
UNITED AIR 2023-1 A PTT 5.8 07/15/36	社 債 券	5.8000	50	52	8,048	2036/07/15	
NGPL PIPECO LLC 3.25 07/15/31	社 債 券	3.2500	75	69	10,606	2031/07/15	
BRIXMOR OPERATING PART 4.05 07/01/30	社 債 券	4.0500	45	44	6,806	2030/07/01	
PARTNERRE FINANCE B LLC 3.7 07/02/29	社 債 券	3.7000	138	134	20,734	2029/07/02	
GXO LOGISTICS INC 2.65 07/15/31	社 債 券	2.6500	57	51	7,910	2031/07/15	
BLUE RACER MID LLC/FINAN 7.25 07/15/32	社 債 券	7.2500	27	28	4,395	2032/07/15	
CIVITAS RESOURCES INC 8.75 07/01/31	社 債 券	8.7500	55	57	8,890	2031/07/01	
MASTERBRAND INC 7.0 07/15/32	社 債 券	7.0000	12	12	1,914	2032/07/15	
PHILLIPS EDISON GROCERY 5.75 07/15/34	社 債 券	5.7500	15	15	2,411	2034/07/15	
CONCENTRA ESCROW ISSUER 6.875 07/15/32	社 債 券	6.8750	22	23	3,541	2032/07/15	
FLORIDA GAS TRANSMISSION 5.75 07/15/35	社 債 券	5.7500	35	36	5,581	2035/07/15	
IMPERIAL BRANDS FIN PLC 5.625 07/01/35	社 債 券	5.6250	200	204	31,458	2035/07/01	
EMRLD BOR / EMRLD CO-ISS 6.75 07/15/31	社 債 券	6.7500	20	20	3,220	2031/07/15	
BACARDI LTD 2.75 07/15/26	社 債 券	2.7500	300	297	45,788	2026/07/15	
KINROSS GOLD CORP 6.25 07/15/33	社 債 券	6.2500	117	126	19,508	2033/07/15	
TAKEDA PHARMACEUTICAL 5.3 07/05/34	社 債 券	5.3000	200	205	31,636	2034/07/05	
ANZ BANK NEW ZEALAND LTD 5.898 07/10/34	社 債 券	5.8980	200	207	31,959	2034/07/10	
GULFSTREAM NATURAL GAS 5.6 07/23/35	社 債 券	5.6000	96	98	15,110	2035/07/23	
GRAY MEDIA INC 9.625 07/15/32	社 債 券	9.6250	28	28	4,427	2032/07/15	

銘柄	当 期 未					
	種類	利率	額面金額	評 価 額		償還日
				外貨建金額	邦貨換算金額	
(アメリカ)		%	千アメリカ・ドル	千アメリカ・ドル	千円	
GOODYEAR TIRE & RUBBER 5.25 07/15/31	社 債 券	5.2500	42	40	6,150	2031/07/15
AIRCASLTLE LTD 6.5 07/18/28	社 債 券	6.5000	37	38	5,965	2028/07/18
TRIVIUM PACKAGING FIN 8.25 07/15/30	社 債 券	8.2500	180	192	29,521	2030/07/15
GOODYEAR TIRE & RUBBER 6.625 07/15/30	社 債 券	6.6250	33	33	5,207	2030/07/15
PUBLIC SERVICE ENTERPRIS 5.3 08/01/54	社 債 券	5.3000	89	85	13,187	2054/08/01
META PLATFORMS INC 5.4 08/15/54	社 債 券	5.4000	105	97	14,931	2054/08/15
VIPER ENERGY PARTNERS LL 5.7 08/01/35	社 債 券	5.7000	36	36	5,635	2035/08/01
HUGHES SATELLITE SYSTEMS 5.25 08/01/26	社 債 券	5.2500	11	10	1,600	2026/08/01
ASHTREAD CAPITAL INC 5.5 08/11/32	社 債 券	5.5000	200	207	31,852	2032/08/11
HEICO CORP 5.35 08/01/33	社 債 券	5.3500	41	42	6,525	2033/08/01
BOARDWALK PIPELINES LP 5.625 08/01/34	社 債 券	5.6250	40	41	6,428	2034/08/01
CHOICE HOTELS INTL INC 5.85 08/01/34	社 債 券	5.8500	40	41	6,311	2034/08/01
NGPL PIPECO LLC 4.875 08/15/27	社 債 券	4.8750	122	122	18,848	2027/08/15
ALPHABET INC 2.05 08/15/50	社 債 券	2.0500	185	100	15,511	2050/08/15
WATCO COS LLC/FINANCE CO 7.125 08/01/32	社 債 券	7.1250	35	36	5,639	2032/08/01
SM ENERGY CO 7.0 08/01/32	社 債 券	7.0000	25	25	3,859	2032/08/01
INDEPENDENT BANK GRP INC 08/15/34	社 債 券	8.3750	50	53	8,173	2034/08/15
LIGHTNING POWER LLC 7.25 08/15/32	社 債 券	7.2500	42	44	6,870	2032/08/15
LAS VEGAS SANDS CORP 3.5 08/18/26	社 債 券	3.5000	190	189	29,065	2026/08/18
CARNIVAL CORP 4.0 08/01/28	社 債 券	4.0000	75	74	11,407	2028/08/01
IDAHO POWER CO 5.2 08/15/34	社 債 券	5.2000	42	43	6,642	2034/08/15
QUANTA SERVICES INC 5.25 08/09/34	社 債 券	5.2500	40	41	6,301	2034/08/09
ROCKET COS INC 6.375 08/01/33	社 債 券	6.3750	63	65	10,116	2033/08/01
WATCO COS LLC/FINANCE CO 7.125 08/01/32	社 債 券	7.1250	10	10	1,611	2032/08/01
ATI INC 7.25 08/15/30	社 債 券	7.2500	100	104	16,116	2030/08/15
ADVANCE AUTO PARTS 7.375 08/01/33	社 債 券	7.3750	29	29	4,527	2033/08/01
SEAWORLD PARKS & ENTERTA 5.25 08/15/29	社 債 券	5.2500	44	43	6,612	2029/08/15
ASSOC BANC-CORP 08/29/30	社 債 券	6.4550	43	44	6,892	2030/08/29
HUGHES SATELLITE SYSTEMS 6.625 08/01/26	社 債 券	6.6250	44	38	5,930	2026/08/01
LADDER CAP FIN LLLP/CORP 5.5 08/01/30	社 債 券	5.5000	41	42	6,476	2030/08/01
HERSHEY COMPANY 7.2 08/15/27	社 債 券	7.2000	150	156	24,023	2027/08/15
SM ENERGY CO 6.75 08/01/29	社 債 券	6.7500	29	29	4,511	2029/08/01
EW SCRIPPS CO 9.875 08/15/30	社 債 券	9.8750	45	44	6,885	2030/08/15
KRAKEN OIL & GAS PARTNER 7.625 08/15/29	社 債 券	7.6250	19	19	2,921	2029/08/15
MILLROSE PROPERTIES INC 6.375 08/01/30	社 債 券	6.3750	36	36	5,659	2030/08/01
LEAR CORP 3.8 09/15/27	社 債 券	3.8000	41	40	6,272	2027/09/15
INTERSTATE POWER & LIGHT 5.45 09/30/54	社 債 券	5.4500	35	33	5,147	2054/09/30
ORACLE CORP 5.95 09/26/55	社 債 券	5.9500	64	56	8,627	2055/09/26
ROPER TECHNOLOGIES INC 4.2 09/15/28	社 債 券	4.2000	89	89	13,736	2028/09/15
LUMEN TECHNOLOGIES INC 7.6 09/15/39	社 債 券	7.6000	23	22	3,444	2039/09/15
FLUOR CORP 4.25 09/15/28	社 債 券	4.2500	114	113	17,406	2028/09/15
ONEOK INC 6.05 09/01/33	社 債 券	6.0500	40	42	6,531	2033/09/01
REGIONS FINANCIAL CORP 09/06/35	社 債 券	5.5020	36	37	5,691	2035/09/06
MARVELL TECHNOLOGY INC 5.95 09/15/33	社 債 券	5.9500	44	46	7,209	2033/09/15
ROYALTY PHARMA PLC 5.4 09/02/34	社 債 券	5.4000	62	63	9,769	2034/09/02
MURPHY OIL USA INC 4.75 09/15/29	社 債 券	4.7500	133	132	20,350	2029/09/15
WHISTLER PIPELINE LLC 5.95 09/30/34	社 債 券	5.9500	88	91	14,037	2034/09/30
REPSOL E&P CAP MARKETS 5.976 09/16/35	社 債 券	5.9760	200	204	31,403	2035/09/16
PERFORMANCE FOOD GROUP I 6.125 09/15/32	社 債 券	6.1250	48	49	7,589	2032/09/15
GLENCORE FUNDING LLC 2.5 09/01/30	社 債 券	2.5000	90	82	12,727	2030/09/01
ORACLE CORP 5.2 09/26/35	社 債 券	5.2000	124	117	18,082	2035/09/26
MCGRAW-HILL EDUCATION 7.375 09/01/31	社 債 券	7.3750	25	26	4,054	2031/09/01
LLOYDS BANKING GROUP PLC 09/27/35	社 債 券	6.6250	200	198	30,558	2035/09/27
MOSS CREEK RESOURCES HLD 8.25 09/01/31	社 債 券	8.2500	36	35	5,392	2031/09/01
HF SINCLAIR CORP 5.5 09/01/32	社 債 券	5.5000	41	41	6,435	2032/09/01
GENERAL MOTORS FINL CO 5.45 09/06/34	社 債 券	5.4500	41	41	6,404	2034/09/06
CENTURY COMMUNITIES 6.625 09/15/33	社 債 券	6.6250	30	30	4,672	2033/09/15
ON SEMICONDUCTOR CORP 3.875 09/01/28	社 債 券	3.8750	98	96	14,756	2028/09/01
ROYAL CARIBBEAN CRUISES 5.625 09/30/31	社 債 券	5.6250	56	57	8,827	2031/09/30
CLARIOS GLOBAL LP/US FIN 6.75 09/15/32	社 債 券	6.7500	40	41	6,372	2032/09/15
SOLSTICE ADVANCED MATERI 5.625 09/30/33	社 債 券	5.6250	30	30	4,635	2033/09/30
NORDEA BANK ABP 09/25/31	社 債 券	6.3000	200	204	31,497	2031/09/25
MILLROSE PROPERTIES INC 6.25 09/15/32	社 債 券	6.2500	30	30	4,683	2032/09/15

銘柄	当 期 未						償還日
	種類	利率	額面金額	評 価 額		千円	
				外貨建金額	邦貨換算金額		
(アメリカ)		%	千アメリカ・ドル	千アメリカ・ドル			
ONEMAIN FINANCE CORP 6.75 09/15/33	社債	6.7500	46	46		7,170	2033/09/15
FIRST AMERICAN FINANCIAL 5.45 09/30/34	社債	5.4500	20	20		3,094	2034/09/30
STATE STREET CORP 09/15/30	社債	6.4500	49	50		7,787	2030/09/15
NISSAN MOTOR ACCEPTANCE 6.125 09/30/30	社債	6.1250	63	62		9,659	2030/09/30
MIRABELA NICKEL 144-A 1%	社債	0.0000	1	0		0	2044/09/10
SESI LLC 7.875 09/30/30	社債	7.8750	45	45		6,992	2030/09/30
PNC FINANCIAL SERVICES 09/15/26	社債	3.4000	88	86		13,328	2026/09/15
SONOCO PRODUCTS CO 4.6 09/01/29	社債	4.6000	33	33		5,112	2029/09/01
TORONTO-DOMINION BANK 10/31/85	社債	6.3500	200	203		31,252	2085/10/31
GLOBAL ATLANTIC FIN CO 10/15/54	社債	7.9500	30	31		4,781	2054/10/15
SEMPRA 10/01/54	社債	6.4000	52	52		8,090	2054/10/01
MARRIOTT INTERNATIONAL 3.5 10/15/32	社債	3.5000	50	46		7,182	2032/10/15
BANK OZK 10/01/31	社債	2.7500	100	94		14,560	2031/10/01
BAT CAPITAL CORP 7.75 10/19/32	社債	7.7500	79	92		14,182	2032/10/19
ALPHA GENERATION LLC 6.75 10/15/32	社債	6.7500	21	21		3,346	2032/10/15
OCCIDENTAL PETROLEUM COR 5.55 10/01/34	社債	5.5500	17	17		2,670	2034/10/01
WISCONSIN ELECTRIC POWER 4.6 10/01/34	社債	4.6000	25	24		3,821	2034/10/01
TRANSOCEAN INC 7.875 10/15/32	社債	7.8750	26	27		4,220	2032/10/15
UNIVERSAL HEALTH SVCS 5.05 10/15/34	社債	5.0500	44	43		6,655	2034/10/15
AS MILEAGE PLAN IP LTD 5.308 10/20/31	社債	5.3080	41	41		6,369	2031/10/20
SOUTH BOW USA INFRA HLDS 5.584 10/01/34	社債	5.5840	37	37		5,745	2034/10/01
TIFFANY & CO 4.9 10/01/44	社債	4.9000	75	70		10,896	2044/10/01
CONSTELLATION EN GEN LLC 6.25 10/01/39	社債	6.2500	120	129		19,923	2039/10/01
ROYAL CARIBBEAN CRUISES 7.5 10/15/27	社債	7.5000	90	94		14,577	2027/10/15
QORVO INC 4.375 10/15/29	社債	4.3750	99	97		14,980	2029/10/15
GILDAN ACTIVEWEAR INC 5.4 10/07/35	社債	5.4000	17	17		2,614	2035/10/07
GAP INC/THE 3.625 10/01/29	社債	3.6250	47	44		6,867	2029/10/01
USA COM PART/USA COM FIN 6.25 10/01/33	社債	6.2500	41	41		6,376	2033/10/01
TD SYNnex CORP 5.3 10/10/35	社債	5.3000	50	49		7,645	2035/10/10
FRONTIER COMMUNICATIONS 5.875 10/15/27	社債	5.8750	68	68		10,448	2027/10/15
LIFEPOINT HEALTH INC 11.0 10/15/30	社債	11.0000	50	54		8,385	2030/10/15
WEATHERFORD INTERNATIONAL 6.75 10/15/33	社債	6.7500	63	65		10,031	2033/10/15
WBI OPERATING LLC 6.5 10/15/33	社債	6.5000	48	48		7,451	2033/10/15
UNITED AIR 2020-1 A PTT 5.875 10/15/27	社債	5.8750	138	141		21,733	2027/10/15
AMER AIRLINE 16-3 AA PTT 3.0 10/15/28	社債	3.0000	192	185		28,578	2028/10/15
NATIONAL FUEL GAS CO 5.5 10/01/26	社債	5.5000	80	80		12,412	2026/10/01
GOLDMAN SACHS GROUP INC 10/21/27	社債	1.9480	23	22		3,481	2027/10/21
TRUIST FINANCIAL CORP 10/30/29	社債	7.1610	140	150		23,158	2029/10/30
HUNTINGTON BANCSHARES 10/15/30	社債	6.2500	32	32		4,921	2030/10/15
CAPITAL ONE FINANCIAL CO 10/30/27	社債	5.5000	43	43		6,648	2027/10/30
CROSSCOUNTRY INTER 6.5 10/01/30	社債	6.5000	23	23		3,615	2030/10/01
WULF COMPUTE LLC 7.75 10/15/30	社債	7.7500	50	52		8,008	2030/10/15
CRESCENT ENERGY FINANCE 9.75 10/15/30	社債	9.7500	71	75		11,612	2030/10/15
SOUTHWEST AIRLINES CO 5.25 11/15/35	社債	5.2500	41	40		6,172	2035/11/15
FLEX LTD 5.375 11/13/35	社債	5.3750	21	20		3,225	2035/11/13
FREEMPORT-MCMORAN INC 5.4 11/14/34	社債	5.4000	91	94		14,445	2034/11/14
NETFLIX INC 5.875 11/15/28	社債	5.8750	109	114		17,572	2028/11/15
WABTEC CORP 3.45 11/15/26	社債	3.4500	84	83		12,861	2026/11/15
HUNTINGTON BANCSHARES 11/18/39	社債	6.1410	59	61		9,492	2039/11/18
OVINTIV INC 5.15 11/15/41	社債	5.1500	23	19		3,016	2041/11/15
DOLLAR GENERAL CORP 5.0 11/01/32	社債	5.0000	50	50		7,796	2032/11/01
MSCI INC 3.625 11/01/31	社債	3.6250	107	100		15,428	2031/11/01
JM SMUCKER CO 6.2 11/15/33	社債	6.2000	46	49		7,659	2033/11/15
SPRINT CAPITAL CORP 6.875 11/15/28	社債	6.8750	192	205		31,635	2028/11/15
MOLINA HEALTHCARE INC 3.875 11/15/30	社債	3.8750	155	143		21,986	2030/11/15
APOLLO GLOBAL MANAGEMENT 6.375 11/15/33	社債	6.3750	80	87		13,497	2033/11/15
FORD MOTOR CREDIT CO LLC 4.0 11/13/30	社債	4.0000	400	380		58,438	2030/11/13
PATRICK INDUSTRIES INC 6.375 11/01/32	社債	6.3750	41	42		6,457	2032/11/01
ABBVIE INC 3.2 11/21/29	社債	3.2000	80	77		11,916	2029/11/21
CIVITAS RESOURCES INC 8.625 11/01/30	社債	8.6250	40	42		6,509	2030/11/01
AMERICAN AIRLINES INC 5.65 11/11/34	社債	5.6500	26	26		4,023	2034/11/11
JETBLUE 2019-1 CLASS B 8.0 11/15/27	社債	8.0000	22	22		3,450	2027/11/15
SMYRNA READY MIX CONCRET 6.0 11/01/28	社債	6.0000	95	95		14,686	2028/11/01

銘柄	当 期 末					償還日
	種類	利率	額面金額	評 価 額		
				外貨建金額	邦貨換算金額	
(アメリカ)		%	千アメリカ・ドル	千アメリカ・ドル	千円	
WAYFAIR INC 6.75 11/15/32	社 債 券	6.7500	35	36	5,570	2032/11/15
FORD MOTOR CREDIT CO LLC 7.35 11/04/27	社 債 券	7.3500	200	208	32,101	2027/11/04
PENNYMAC FIN SVCS INC 7.125 11/15/30	社 債 券	7.1250	43	44	6,911	2030/11/15
SYNOVUS FINANCIAL CORP 11/01/30	社 債 券	6.1680	35	36	5,603	2030/11/01
ARCELORMITTAL SA 6.55 11/29/27	社 債 券	6.5500	122	126	19,499	2027/11/29
COMMERCIAL METALS CO 5.75 11/15/33	社 債 券	5.7500	30	30	4,688	2033/11/15
CELANESE US HOLDINGS LLC 11/15/33	社 債 券	7.2000	39	41	6,364	2033/11/15
ECHOSTAR CORP 11/30/30	社 債 券	6.7500	161	164	25,310	2030/11/30
WHITE CAP SUPPLY HOLDING 7.375 11/15/30	社 債 券	7.3750	24	25	3,844	2030/11/15
VOLTAGRID LLC 7.375 11/01/30	社 債 券	7.3750	30	30	4,663	2030/11/01
CIPHER COMPUTE LLC 7.125 11/15/30	社 債 券	7.1250	18	18	2,848	2030/11/15
CIPHER COMPUTE LLC 7.125 11/15/30	社 債 券	7.1250	11	11	1,740	2030/11/15
BORR IHC LTD / BORR FIN 10.375 11/15/30	社 債 券	10.3750	180	184	28,355	2030/11/15
AMAZON.COM INC 4.95 12/05/44	社 債 券	4.9500	110	105	16,270	2044/12/05
GENMAB A/S/GENMAB FIN 7.25 12/15/33	社 債 券	7.2500	200	211	32,463	2033/12/15
VSP OPTICAL GROUP INC 5.45 12/01/35	社 債 券	5.4500	12	12	1,852	2035/12/01
ROCHE HOLDINGS INC 4.666 12/02/35	社 債 券	4.6660	200	198	30,528	2035/12/02
BRITISH AIR 19-1 AA PTT 3.3 12/15/32	社 債 券	3.3000	119	112	17,253	2032/12/15
ARCH CAPITAL FINANCE LLC 4.011 12/15/26	社 債 券	4.0110	84	83	12,901	2026/12/15
AUST & NZ BANKING GROUP 6.742 12/08/32	社 債 券	6.7420	200	220	33,935	2032/12/08
EMERALD DEBT MERGER 6.625 12/15/30	社 債 券	6.6250	115	119	18,328	2030/12/15
CROSSCOUNTRY INTER 6.75 12/01/32	社 債 券	6.7500	50	50	7,806	2032/12/01
WMG ACQUISITION CORP 3.75 12/01/29	社 債 券	3.7500	77	74	11,383	2029/12/01
ASURION LLC/ASURION CO 8.0 12/31/32	社 債 券	8.0000	63	65	10,123	2032/12/31
VICI PROPERTIES / NOTE 4.625 12/01/29	社 債 券	4.6250	90	90	13,839	2029/12/01
WARRIOR MET COAL INC 7.875 12/01/28	社 債 券	7.8750	45	45	7,063	2028/12/01
FNB CORP 12/11/30	社 債 券	5.7220	49	50	7,695	2030/12/11
BOYD GAMING CORP 4.75 12/01/27	社 債 券	4.7500	190	189	29,179	2027/12/01
ILLUMINA INC 4.75 12/12/30	社 債 券	4.7500	30	30	4,656	2030/12/12
FIRST CITIZENS BANCSHARE 12/15/30	社 債 券	7.0000	83	85	13,108	2030/12/15
SYNERGY INFRASTRUCTURE H 7.875 12/01/30	社 債 券	7.8750	12	12	1,929	2030/12/01
STONEBRIAR ABF LLC 8.125 12/15/30	社 債 券	8.1250	42	43	6,715	2030/12/15
PENNYMAC FIN SVCS INC 7.875 12/15/29	社 債 券	7.8750	48	50	7,813	2029/12/15
DBR LAND HOLDINGS LLC 6.25 12/01/30	社 債 券	6.2500	20	20	3,149	2030/12/01
FLASH COMPUTE LLC 7.25 12/31/30	社 債 券	7.2500	42	42	6,462	2030/12/31
合 計	-	-	34,043	34,235	5,260,586	-

## ■投資信託財産の構成

2026年1月30日現在

項 目	当 期 末	
	評 価 額	比 率
株 式	千円 61	% 0.0
新 株 予 約 権 付 社 債(転 換 社 債)	669,822	10.7
公 社 債	5,260,586	83.9
コ ー ル ・ ロ ー ン 等 、 そ の 他	336,060	5.4
投 資 信 託 財 産 総 額	6,266,531	100.0

(注1) 評価額の単位未満は切捨ててあります。%は、小数点第2位を四捨五入しています。

(注2) 期末の外貨建資産の投資信託財産総額に対する比率は、6,207,854千円、99.1%です。

(注3) 外貨建資産は、期末の時価をわが国の対顧客電信売買相場の仲値により邦貨換算したものです。なお、2026年1月30日における邦貨換算レートは、1アメリカ・ドル=153.66円、1ユーロ=183.36円です。

## ■資産、負債、元本および基準価額の状況

(2026年1月30日)現在

項 目	当 期 末
(A) 資 産	6,266,531,873円
コ ー ル ・ ロ ー ン 等	237,394,559
株 式(評価額)	61,925
公 社 債(評価額)	5,930,409,399
未 収 入 金	17,313,641
未 収 利 息	79,419,617
前 払 費 用	1,932,732
(B) 負 債	27,291,442
未 払 金	27,291,442
(C) 純 資 産 総 額(A - B)	6,239,240,431
元 本	745,752,742
次 期 繰 越 損 益 金	5,493,487,689
(D) 受 益 権 総 口 数	745,752,742口
1 万 口 当 た り 基 準 価 額 (C / D)	83,664円

(注1) 期首元本額	811,454,155円
追加設定元本額	0円
一部解約元本額	65,701,413円
(注2) 期末における元本の内訳	
MHAM USインカムオープンAコース(為替ヘッジあり)	69,761,565円
MHAM USインカムオープンBコース(為替ヘッジなし)	177,877,488円
MHAM USインカムオープン毎月決算コース(為替ヘッジなし)	498,113,689円
期末元本合計	745,752,742円

## ■損益の状況

当期 自2025年7月31日 至2026年1月30日

項 目	当 期
(A) 配 当 等 収 益	156,118,900円
受 取 利 息	155,423,060
そ の 他 収 益 金	695,840
(B) 有 価 証 券 売 買 損 益	466,897,311
売 買 益	554,168,550
売 買 損	△87,271,239
(C) そ の 他 費 用	△2,179,388
(D) 当 期 損 益 金(A + B + C)	620,836,823
(E) 前 期 繰 越 損 益 金	5,339,949,453
(F) 解 約 差 損 益 金	△467,298,587
(G) 合 計(D + E + F)	5,493,487,689
次 期 繰 越 損 益 金(G)	5,493,487,689

(注1) (B)有価証券売買損益は期末の評価換えによるものを含みます。
(注2) (F)解約差損益金とあるのは、中途解約の際、元本から解約価額を差し引いた差額分をいいます。