

おおさか・かんさいアクティブファンド

<愛称：ニコ（25）ツとおおさか>

追加型投信／国内／株式

受益者の皆さまへ

毎々格別のお引立てに預かり厚くお礼申し上げます。

当ファンドは、主として、わが国の金融商品取引所に上場する株式（上場予定を含みます。）のうち、大阪府、京都府、兵庫県、滋賀県、奈良県、和歌山県のいずれかに本社を置く関西企業を中心に投資を行いました。

ここに、運用経過と償還内容をご報告申し上げます。

今後とも一層のご愛顧を賜りますようお願い申し上げます。

作成対象期間 2025年3月18日～2026年3月16日

第7期	償還日：2026年3月16日	
償還日 (2026年3月16日)	償還価額	19,928.68円
	純資産総額	828百万円
第7期	騰落率	38.3%
	分配金合計	0円

(注1) 騰落率は分配金再投資基準価額の騰落率を表示しています。
(注2) △（白三角）はマイナスを意味しています（以下同じ）。

当ファンドは投資信託約款において、運用報告書（全体版）を電磁的方法によりご提供する旨を定めております。運用報告書（全体版）は、下記のホームページにアクセスし、「基準価額一覧」等から当ファンドの名称を選択いただき、ファンドの詳細ページから閲覧、ダウンロードすることができます。また、運用報告書（全体版）は受益者のご請求により交付されます。交付をご請求される方は、販売会社までお問い合わせください。

■運用報告書に関するお問い合わせ先

コールセンター **0120-104-694**

（受付時間：営業日の午前9時から午後5時まで）

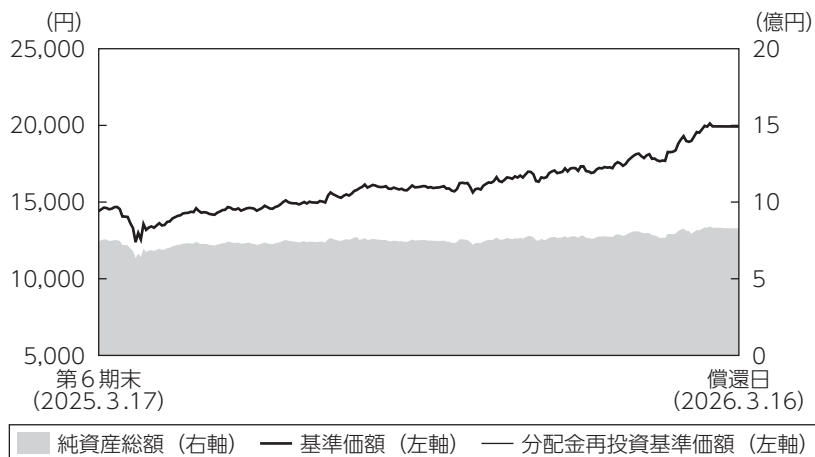
お客さまのお取引内容につきましては、購入された販売会社にお問い合わせください。

アセットマネジメントOne 株式会社

東京都千代田区丸の内1-8-2 <https://www.am-one.co.jp/>

運用経過の説明

基準価額等の推移



- (注1) 分配金再投資基準価額は、税引前の分配金を再投資したものとみなして計算したもので、ファンド運用の実質的なパフォーマンスを示すものではありません。
- (注2) 分配金を再投資するかどうかについてはお客さまがご利用のコースにより異なります。また、ファンドの購入価額により課税条件も異なります。従って、お客さまの損益の状況を示すものではありません。
- (注3) 分配金再投資基準価額は、期首の基準価額に合わせて指数化しています。
- (注4) 当ファンドはベンチマークを定めておりません。

基準価額の主な変動要因

当期

主として、わが国の金融商品取引所に上場する株式（上場予定を含みます。）のうち、大阪府、京都府、兵庫県、滋賀県、奈良県、和歌山県のいずれかに本社を置く関西企業を中心に投資を行いました。当期はわが国の金融商品取引所に上場する株式のうち、大阪府、京都府、兵庫県、滋賀県、奈良県、和歌山県のいずれかに本社を置く関西企業を中心に積極的な投資を行った結果、基準価額（分配金込み）は上昇しました。個別銘柄では、住友電気工業、川崎汽船、アシックスなどが基準価額のプラス要因となりました。一方、任天堂、日東電工、伊藤忠商事などが基準価額のマイナス要因となりました。

設定来

設定来、わが国の金融商品取引所に上場する株式のうち、大阪府、京都府、兵庫県、滋賀県、奈良県、和歌山県のいずれかに本社を置く関西企業を中心に積極的な投資を行った結果、基準価額（分配金込み）は上昇しました。個別銘柄では、住友電気工業、川崎汽船、アシックスなどが基準価額のプラス要因となりました。一方、任天堂、村田製作所、日東電工などが基準価額のマイナス要因となりました。

1 万口当たりの費用明細

項目	第7期		項目の概要
	(2025年3月18日 ～2026年3月16日)		
	金額	比率	
(a) 信託報酬	254円	1.580%	(a) 信託報酬＝期中の平均基準価額×信託報酬率 期中の平均基準価額は16,093円です。 投信会社分は、信託財産の運用、運用報告書等各種書類の作成、基準価額の算出等の対価 販売会社分は、購入後の情報提供、交付運用報告書等各種書類の送付、口座内でのファンドの管理等の対価 受託会社分は、運用財産の保管・管理、投信会社からの運用指図の実行等の対価
(投信会社)	(124)	(0.768)	
(販売会社)	(124)	(0.768)	
(受託会社)	(7)	(0.044)	
(b) 売買委託手数料	12	0.072	(b) 売買委託手数料＝期中の売買委託手数料÷期中の平均受益権口数 売買委託手数料は、組入有価証券等の売買の際に発生する手数料
(株式)	(12)	(0.072)	
(c) その他費用 (監査費用)	0 (0)	0.001 (0.001)	(c) その他費用＝期中のその他費用÷期中の平均受益権口数 監査費用は、監査法人等に支払うファンドの監査にかかる費用
合計	266	1.652	

(注1) 期中の費用（消費税等のかかるものは消費税等を含む）は追加・解約によって受益権口数に変動があるため、簡便法により算出した結果です。

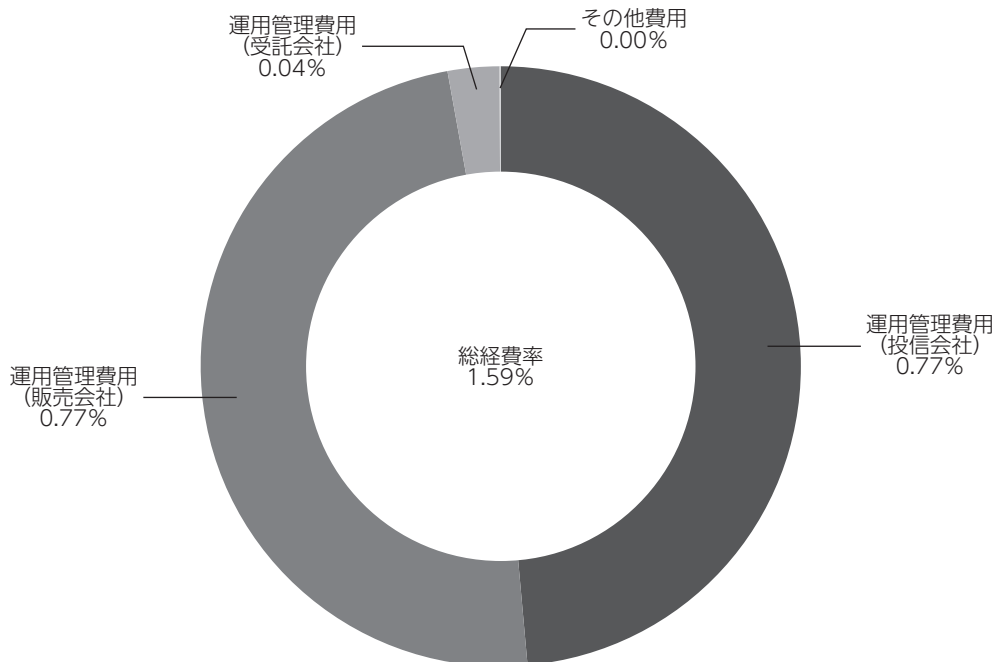
(注2) 金額欄は項目ごとに円未満は四捨五入してあります。

(注3) 比率欄は「1万口当たりのそれぞれの費用金額」を期中の平均基準価額で除して100を乗じたものです。

(参考情報)

◆総経費率

当期中の運用・管理にかかった費用の総額を期中の平均受益権口数に期中の平均基準価額（1口当たり）を乗じた数で除した総経費率（年率）は1.59%です。



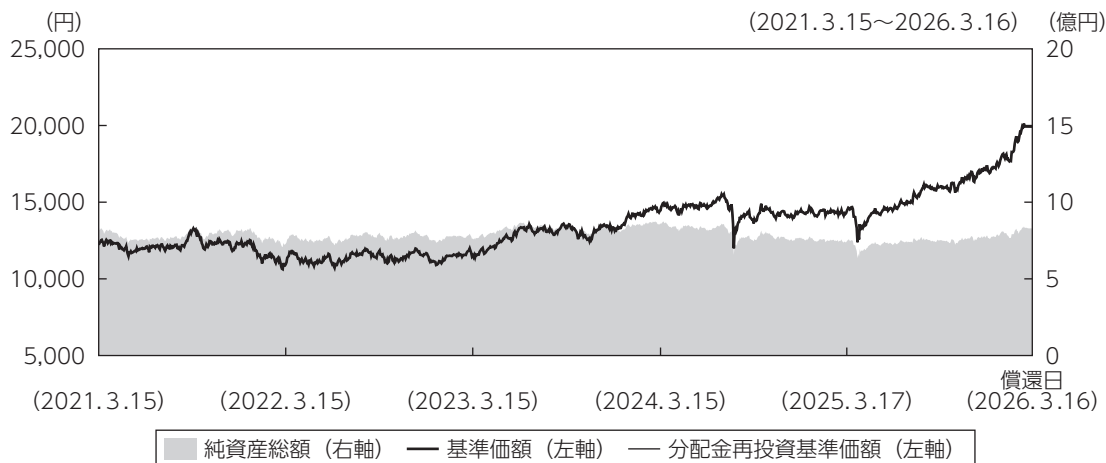
(注1) 1万口当たりの費用明細において用いた簡便法により算出したものです。

(注2) 各費用は、原則として、募集手数料、売買委託手数料および有価証券取引税を含みません。

(注3) 各比率は、年率換算した値です。

(注4) 上記の前提条件で算出したものです。このため、これらの値はあくまでも参考であり、実際に発生した費用の比率と異なります。

最近5年間の基準価額等の推移



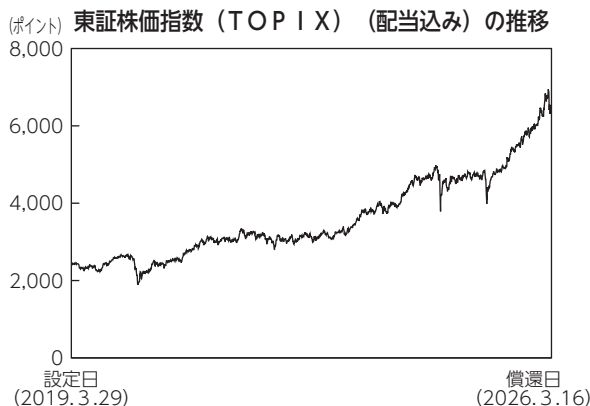
- (注1) 分配金再投資基準価額は、税引前の分配金を再投資したものとみなして計算したもので、ファンド運用の実質的なパフォーマンスを示すものです。
- (注2) 分配金を再投資するかどうかについてはお客さまがご利用のコースにより異なります。また、ファンドの購入価額により課税条件も異なります。従って、お客さまの損益の状況を示すものではありません。
- (注3) 分配金再投資基準価額は、2021年3月15日の基準価額に合わせて指数化しています。

	2021年3月15日 期首	2022年3月15日 決算日	2023年3月15日 決算日	2024年3月15日 決算日	2025年3月17日 決算日	2026年3月16日 償還日
基準価額 (分配落) (円)	12,219	10,950	11,516	14,469	14,412	(償還価額) 19,928.68
期間分配金合計 (税引前) (円)	—	0	0	0	0	0
分配金再投資基準価額の騰落率 (%)	—	△10.4	5.2	25.6	△0.4	38.3
参考指数の騰落率 (%)	—	△5.2	10.2	39.7	5.3	34.6
純資産総額 (百万円)	845	729	763	860	744	828

(注) 当ファンドはベンチマークを定めておりません。参考指数は東証株価指数 (TOPIX) (配当込み) です。参考指数については後掲の<当ファンドの参考指数について>をご参照ください。

設定来の投資環境

設定から2020年初までは、日本株式市場は、米国の金融緩和の影響から株価が上昇傾向でしたが、2020年初は新型コロナウイルスの拡大による景気後退懸念から株式市場が下落しました。その後、各国中央銀行が、大規模な金融緩和を行ったことから、株式市場は反転しました。2023年以降は、東証による資本市場改革の影響から日本企業の変化を期待した買いが入ってきたことや円安が進行したことから、上昇しました。

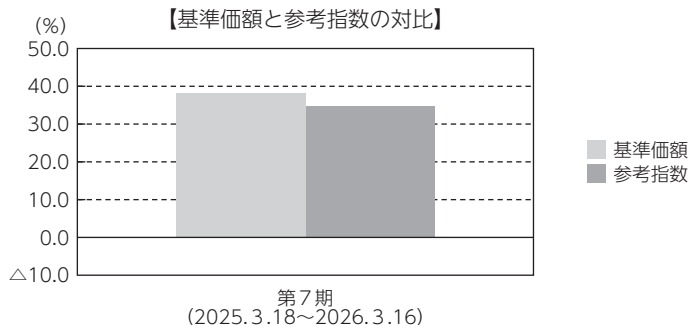


設定来のポートフォリオについて

わが国の大阪府、京都府、兵庫県、滋賀県、奈良県、和歌山県のいずれかに本社を置く関西企業への投資を通じて、投資信託財産の成長を目指して積極的な運用を行いました。特定のベンチマークは設けず、ビジネスモデル、経営陣の質、収益の成長性、株価のバリュエーション等に着目して総合的な判断のもと銘柄選定しました。株式の組入比率は原則として高位を維持する積極運用を基本としました。

ベンチマークとの差異について

当ファンドは運用の目標となるベンチマークを設けておりません。
グラフは、基準価額と参考指数の騰落率の対比です。



(注) 基準価額の騰落率は分配金(税引前)込みです。

このたび償還を迎えるにあたりまして、当ファンドへのご愛顧に心より感謝申し上げますとともに、今後とも一層のお引立てを賜りますようお願い申し上げます。

お知らせ

約款変更のお知らせ

■投資信託及び投資法人に関する法律第14条の改正に伴い、「運用報告書の交付」を「運用状況にかかる情報の提供」に変更しました。

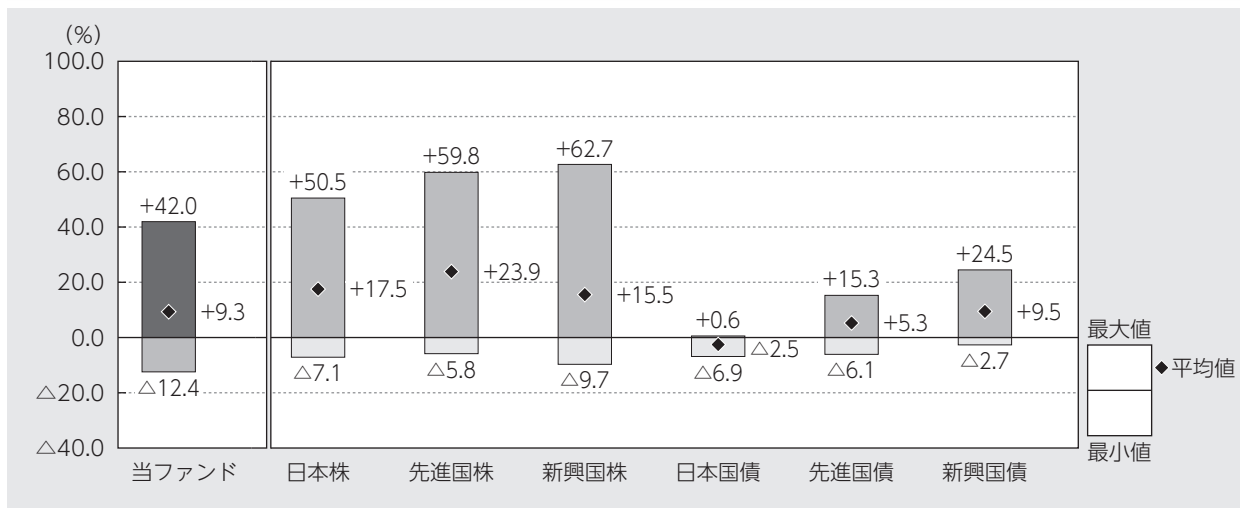
(2025年4月1日)

2023年11月に「投資信託及び投資法人に関する法律」の一部改正が行われ、交付運用報告書については書面交付を原則としていた規定が変更されました。本件により、デジタル化の推進を通じて顧客の利便性向上を図るとともに、ペーパーレス化による地球環境の保全など、サステナビリティへの貢献に繋がるものと捉えております。今後も顧客本位の業務運営を確保しつつ、電磁的方法での情報提供を進めてまいります。

当ファンドの概要

商品分類	追加型投信／国内／株式
信託期間	2019年3月29日から2026年3月16日までです。
運用方針	信託財産の成長を図ることを目的として、積極的な運用を行います。
主要投資対象	わが国の金融商品取引所に上場する株式（上場予定を含みます。）を主要投資対象とします。
運用方法	<p>主として、わが国の金融商品取引所に上場する株式（上場予定を含みます。）のうち、大阪府、京都府、兵庫県、滋賀県、奈良県、和歌山県のいずれかに本社を置く関西企業を中心に投資を行います。</p> <p>※登記上の本社所在地が上記二府四県にある銘柄も投資対象に含みます。</p> <p>※上記の二府四県に本社を置くまたは登記する企業以外にも、関西の成長から恩恵を受けると判断される銘柄に投資を行う場合があります。</p> <p>組入銘柄の選定にあたっては、株式の流動性、信用リスク等によるスクリーニングを行った後、ビジネスモデル、経営陣の質、収益の成長性、株価のバリュエーション等に着目して総合的に判断します。</p> <p>株式の組入比率は原則として高位を維持します。</p>
分配方針	年1回の決算時（毎年3月15日（休業日の場合は翌営業日））に、繰越分を含めた経費控除後の配当等収益および売買益（評価益を含みます。）等の全額を対象として、委託会社が基準価額水準、市況動向等を勘案して、分配金額を決定します。ただし、分配対象額が少額の場合は分配を行わない場合があります。

代表的な資産クラスとの騰落率の比較



2021年3月～2026年2月

(注1) すべての資産クラスが当ファンドの投資対象とは限りません。

(注2) 上記期間の各月末における直近1年間の騰落率の平均値・最大値・最小値を、ファンドおよび代表的な資産クラスについて表示し、ファンドと代表的な資産クラスを定量的に比較できるように作成したものです。なお、上記の騰落率は決算日に対応した数値とは異なります。

(注3) 当ファンドの騰落率は、税引前の分配金を再投資したもとして計算しています。

*各資産クラスの指数

日本株…東証株価指数 (TOPIX) (配当込み)

先進国株…MSCIコクサイ・インデックス (配当込み、円ベース)

新興国株…MSCIエマージング・マーケット・インデックス (配当込み、円ベース)

日本国債…NOMURA-BPI国債

先進国債…FTSE世界国債インデックス (除く日本、円ベース)

新興国債…JPモルガンGBI-EMグローバル・ディバースィファイド (円ベース)

(注) 海外の指数は為替ヘッジなしによる投資を想定して、円換算しております。

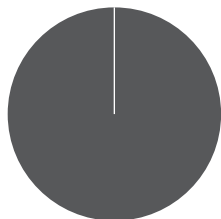
※各指数については後掲の「代表的な資産クラスとの騰落率の比較に用いた指数について」をご参照ください。

当ファンドのデータ

当ファンドの組入資産の内容（2026年3月16日現在）

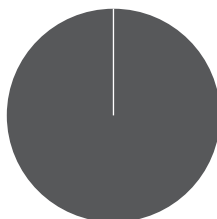
当ファンドに組入れておりました有価証券は期中に全て売却いたしました。

◆資産別配分



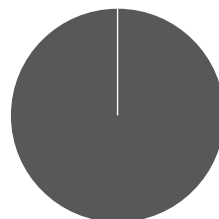
その他
100.0%

◆国別配分



その他
100.0%

◆通貨別配分



その他
100.0%

(注1) 比率は償還時における純資産総額に対する割合です。

(注2) 現金等はその他として表示しています。

純資産等

項目	償還時
	2026年3月16日
純資産総額	828,797,031円
受益権総口数	415,881,487口
1万口当たり償還価額	19,928.68円

(注) 当期中における追加設定元本額は5,786,050円、同解約元本額は106,825,806円です。

<当ファンドの参考指数について>

●東証株価指数（TOPIX）（配当込み）

東証株価指数（TOPIX）の指数値および同指数にかかる標章または商標は、株式会社JPX総研または株式会社JPX総研の関連会社（以下「JPX」という。）の知的財産であり、指数の算出、指数値の公表、利用など同指数に関するすべての権利・ノウハウおよび同指数にかかる標章または商標に関するすべての権利はJPXが有しています。JPXは、同指数の指数値の算出または公表の誤謬、遅延または中断に対し、責任を負いません。本商品は、JPXにより提供、保証または販売されるものではなく、本商品の設定、販売および販売促進活動に起因するいかなる損害に対してもJPXは責任を負いません。

<代表的な資産クラスとの騰落率の比較に用いた指数について>

- 「東証株価指数（TOPIX）」は、日本の株式市場を広範に網羅し、投資対象としての機能性を有するマーケット・ベンチマークです。同指数の指数値および同指数にかかる標章または商標は、株式会社JPX総研または株式会社JPX総研の関連会社（以下「JPX」という。）の知的財産であり、指数の算出、指数値の公表、利用など同指数に関するすべての権利・ノウハウおよび同指数にかかる標章または商標に関するすべての権利はJPXが有しています。
- 「MSCIコクサイ・インデックス」は、MSCI Inc. が開発した株価指数で、日本を除く世界の主要先進国の株価指数を、各国の株式時価総額をベースに合成したものです。同指数に関する著作権、知的財産権その他一切の権利はMSCI Inc. に帰属します。また、MSCI Inc. は同指数の内容を変更する権利および公表を停止する権利を有しています。
- 「MSCIエマージング・マーケット・インデックス」は、MSCI Inc. が開発した株価指数で、新興国の株価指数を、各国の株式時価総額をベースに合成したものです。同指数に関する著作権、知的財産権その他一切の権利はMSCI Inc. に帰属します。また、MSCI Inc. は同指数の内容を変更する権利および公表を停止する権利を有しています。
- 「NOMURA-BPI国債」は、野村フィデューシャリー・リサーチ&コンサルティング株式会社が国内で発行された公募利付国債の市場全体の動向を表すために開発した投資収益指数です。同指数の知的財産権その他一切の権利は野村フィデューシャリー・リサーチ&コンサルティング株式会社に帰属します。なお、野村フィデューシャリー・リサーチ&コンサルティング株式会社は、同指数の正確性、完全性、信頼性、有用性を保証するものではなく、ファンドの運用成果等に関して一切責任を負いません。
- 「FTSE世界国債インデックス（除く日本）」は、FTSE Fixed Income LLCにより運営され、日本を除く世界主要国の国債の総合収益率を各市場の時価総額で加重平均した債券インデックスです。同指数はFTSE Fixed Income LLCの知的財産であり、指数に関するすべての権利はFTSE Fixed Income LLCが有しています。
- 「JPモルガンGBI-EMグローバル・ディバーシファイド」は、J. P. モルガン・セキュリティーズ・エルエルシーが公表している新興国の現地通貨建ての国債で構成されている時価総額加重平均指数です。同指数に関する著作権等の知的財産その他一切の権利はJ. P. モルガン・セキュリティーズ・エルエルシーに帰属します。また、同社は同指数の内容を変更する権利および公表を停止する権利を有しています。

