

おおさか・かんさいアクティブファンド

<愛称：ニコ（25）ツとおおさか>

追加型投信／国内／株式

受益者の皆さまへ

毎々格別のお引立てに預かり厚くお礼申し上げます。

当ファンドは、主として、わが国の金融商品取引所に上場する株式（上場予定を含みます。）のうち、大阪府、京都府、兵庫県、滋賀県、奈良県、和歌山県のいずれかに本社を置く関西企業を中心に投資を行います。

当作成対象期間につきましても、これに沿った運用を行いました。ここに、運用経過等をご報告申し上げます。

今後とも一層のご愛顧を賜りますようお願い申し上げます。

作成対象期間 2021年3月16日～2022年3月15日

第3期	決算日：2022年3月15日	
第3期末 (2022年3月15日)	基準価額	10,950円
	純資産総額	729百万円
第3期	騰落率	△10.4%
	分配金合計	0円

(注1) 騰落率は分配金再投資基準価額の騰落率を表示しています。
(注2) △（白三角）はマイナスを意味しています（以下同じ）。

当ファンドは投資信託約款において、運用報告書（全体版）を電磁的方法によりご提供する旨を定めております。運用報告書（全体版）は、下記のホームページにアクセスし、「基準価額一覧」等から当ファンドの名称を選択いただき、ファンドの詳細ページから閲覧、ダウンロードすることができます。また、運用報告書（全体版）は受益者のご請求により交付されます。交付をご請求される方は、販売会社までお問い合わせください。

■運用報告書に関するお問い合わせ先

コールセンター **0120-104-694**

（受付時間：営業日の午前9時から午後5時まで）

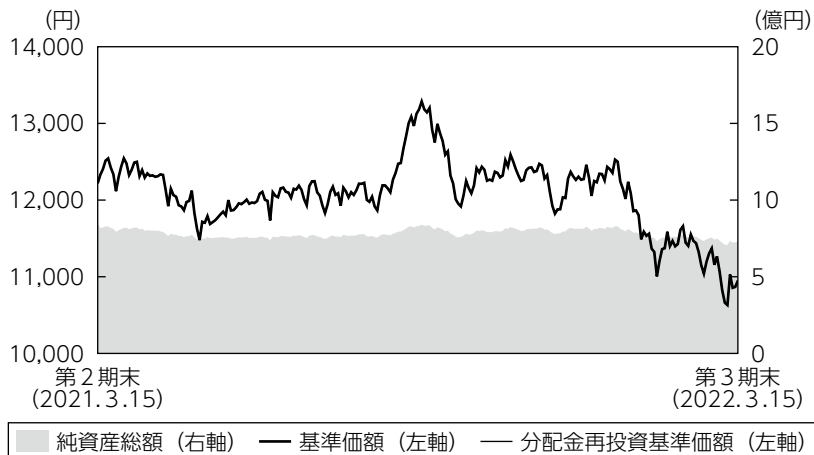
お客さまのお取引内容につきましては、購入された販売会社にお問い合わせください。

アセットマネジメントOne 株式会社

東京都千代田区丸の内1-8-2 <http://www.am-one.co.jp/>

運用経過の説明

基準価額等の推移



- (注1) 分配金再投資基準価額は、税引前の分配金を再投資したものとみなして計算したもので、ファンド運用の実質的なパフォーマンスを示すものではありません。
- (注2) 分配金を再投資するかどうかについてはお客さまがご利用のコースにより異なります。また、ファンドの購入価額により課税条件も異なります。従って、お客さまの損益の状況を示すものではありません。
- (注3) 分配金再投資基準価額は、期首の基準価額に合わせて指数化しています。
- (注4) 当ファンドはベンチマークを定めておりません。

基準価額の主な変動要因

主として、わが国の金融商品取引所に上場する株式（上場予定を含みます。）のうち、大阪府、京都府、兵庫県、滋賀県、奈良県、和歌山県のいずれかに本社を置く関西企業を中心に投資を行いました。

基準価額は、米国の金融政策への引き締め懸念がありつつも堅調な企業業績への期待もあり2021年中は一進一退の動きとなりました。2022年に入ると、米国の金融引き締め懸念が強まり、さらにロシアのウクライナ侵攻により地政学リスクが急激に高まったことなどから軟調な動きとなりました。

1万口当たりの費用明細

項目	第3期		項目の概要
	(2021年3月16日 ～2022年3月15日)		
	金額	比率	
(a) 信託報酬	191円	1.584%	(a) 信託報酬＝期中の平均基準価額×信託報酬率 期中の平均基準価額は12,076円です。 投信会社分は、信託財産の運用、運用報告書等各种書類の作成、基準価額の算出等の対価 販売会社分は、購入後の情報提供、交付運用報告書等各种書類の送付、口座内でのファンドの管理等の対価 受託会社分は、運用財産の保管・管理、投信会社からの運用指図の実行等の対価
(投信会社)	(93)	(0.770)	
(販売会社)	(93)	(0.770)	
(受託会社)	(5)	(0.044)	
(b) 売買委託手数料	1	0.009	(b) 売買委託手数料＝期中の売買委託手数料÷期中の平均受益権口数 売買委託手数料は、組入有価証券等の売買の際に発生する手数料
(株式)	(1)	(0.009)	
(c) その他費用 (監査費用)	0 (0)	0.001 (0.001)	(c) その他費用＝期中のその他費用÷期中の平均受益権口数 監査費用は、監査法人等に支払うファンドの監査にかかる費用
合計	193	1.595	

(注1) 期中の費用（消費税等のかかるものは消費税等を含む）は追加・解約によって受益権口数に変動があるため、簡便法により算出した結果です。

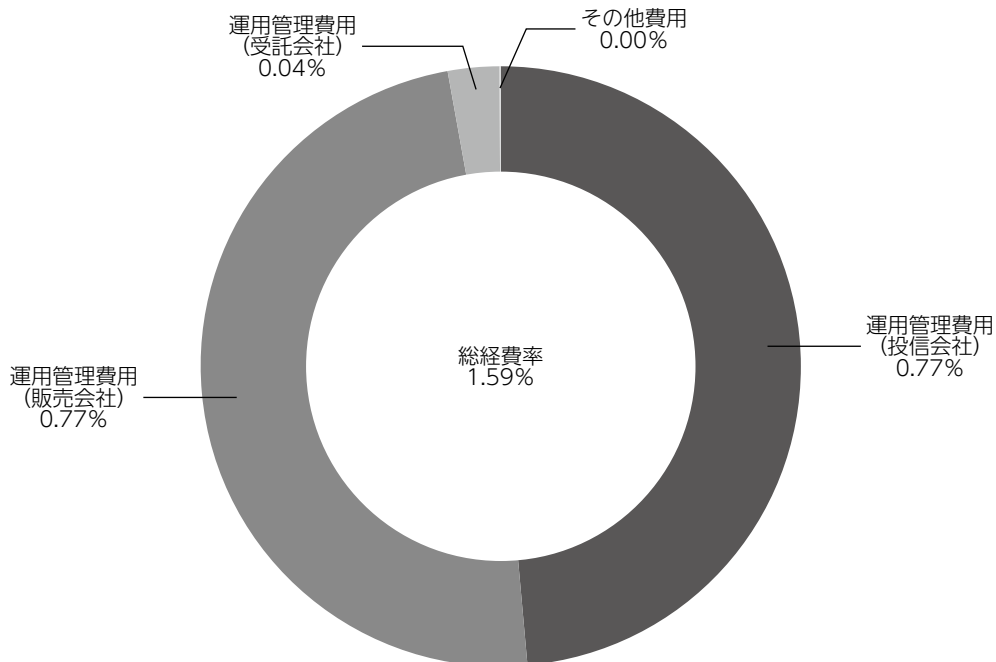
(注2) 金額欄は項目ごとに円未満は四捨五入してあります。

(注3) 比率欄は「1万口当たりのそれぞれの費用金額」を期中の平均基準価額で除して100を乗じたものです。

(参考情報)

◆総経費率

当期中の運用・管理にかかった費用の総額を期中の平均受益権口数に期中の平均基準価額（1口当たり）を乗じた数で除した総経費率（年率）は1.59%です。



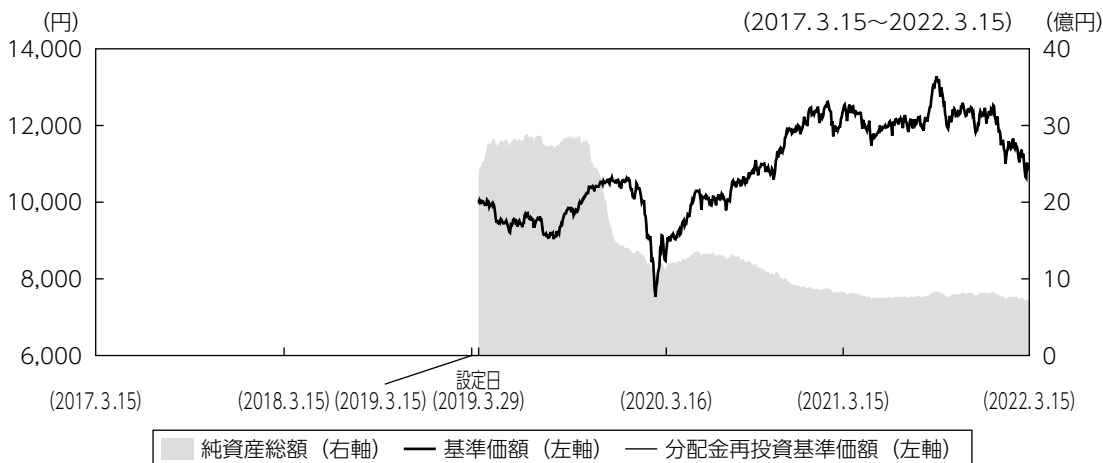
(注1) 1万口当たりの費用明細において用いた簡便法により算出したものです。

(注2) 各費用は、原則として、募集手数料、売買委託手数料および有価証券取引税を含みません。

(注3) 各比率は、年率換算した値です。

(注4) 上記の前提条件で算出したものです。このため、これらの値はあくまでも参考であり、実際に発生した費用の比率と異なります。

最近5年間の基準価額等の推移



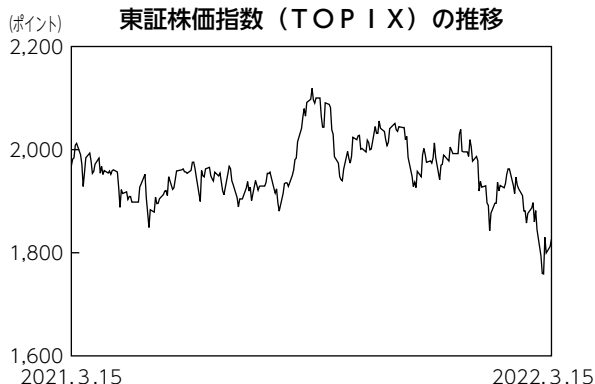
- (注1) 分配金再投資基準価額は、税引前の分配金を再投資したものとみなして計算したもので、ファンド運用の実質的なパフォーマンスを示すものです。
- (注2) 分配金を再投資するかどうかについてはお客さまご利用のコースにより異なります。また、ファンドの購入価額により課税条件も異なります。従って、お客さまの損益の状況を示すものではありません。
- (注3) 基準価額は、設定日前日を10,000として計算しています。
- (注4) 分配金再投資基準価額は、設定日前日を10,000として指数化しています。

		2019年3月29日 設定日	2020年3月16日 決算日	2021年3月15日 決算日	2022年3月15日 決算日
基準価額 (分配落)	(円)	10,000	7,534	12,219	10,950
期間分配金合計 (税引前)	(円)	—	0	0	0
分配金再投資基準価額の騰落率	(%)	—	△24.7	62.2	△10.4
参考指数の騰落率	(%)	—	△21.9	59.2	△7.2
純資産総額	(百万円)	2,341	993	845	729

- (注1) 設定日の基準価額は設定当初の金額、純資産総額は設定当初の元本額を表示しております。
- (注2) 当ファンドはベンチマークを定めておりません。参考指数は東証株価指数 (TOPIX) です。参考指数については後掲の<当ファンドの参考指数について>をご参照ください。

投資環境

国内株式市場は、期初より米国の金融緩和政策見直しに対する思惑や国内の新型コロナウイルス感染症再拡大などから上値の重い状況となりました。2021年9月には支持率の低下していた菅首相の自民党総裁選不出馬により国内政治リスクが後退したことなどから急騰する局面もありました。その後は落ち着いた動きとなったものの、2022年に入ると、インフレを背景とした主要国の金融引き締め懸念やロシアによるウクライナへの侵攻による地政学リスクの高まり、新型コロナウイルス感染症オミクロン株の国内での拡大などから軟調な展開となりました。



ポートフォリオについて

主として、わが国の金融商品取引所に上場する株式（上場予定を含みます。）のうち、大阪府、京都府、兵庫県、滋賀県、奈良県、和歌山県のいずれかに本社を置く関西企業を中心に投資を行いました。組入銘柄の選定にあたっては、株式の流動性、信用リスク等によるスクリーニングを行った後、ビジネスモデル、経営陣の質、収益の成長性、株価のバリュエーション等に着目して総合的に判断しました。株式の組入比率は原則として高位を維持しました。

株式の売買については、日本ピラー工業、湖北工業、シャープなどの買い付けを行う一方、ダイキン工業、伊藤忠商事、村田製作所などの売却を行いました。

○組入上位10業種

期首

No.	業種	組入比率
1	電気機器	27.5%
2	化学	12.6
3	機械	9.4
4	卸売業	8.4
5	医薬品	6.6
6	陸運業	5.0
7	小売業	3.9
8	食料品	3.5
9	その他製品	3.4
10	輸送用機器	3.0

期末

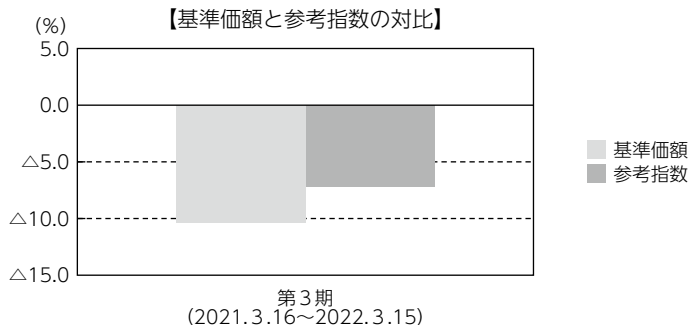
No.	業種	組入比率
1	電気機器	23.6%
2	化学	9.7
3	卸売業	9.1
4	医薬品	8.7
5	機械	7.4
6	陸運業	4.9
7	その他製品	4.8
8	小売業	4.2
9	輸送用機器	3.2
10	食料品	3.1

(注1) 組入比率は純資産総額に対する評価額の割合です。

(注2) 業種は東証33業種分類によるものです。

ベンチマークとの差異について

当ファンドは運用の目標となるベンチマークを設けておりません。
グラフは、基準価額と参考指数の騰落率の対比です。



(注) 基準価額の騰落率は分配金（税引前）込みです。

分配金

収益分配金につきましては基準価額水準・市況動向等を勘案し、無分配とさせていただきます。なお、収益分配金に充てなかった利益は信託財産内に留保し、運用の基本方針に基づいて運用いたします。

分配原資の内訳（1万口当たり）

項目	当期
	2021年3月16日 ～2022年3月15日
当期分配金（税引前）	－円
対基準価額比率	－%
当期の収益	－円
当期の収益以外	－円
翌期繰越分配対象額	2,202円

(注1) 「当期の収益」および「当期の収益以外」は、小数点以下切捨てで算出しているためこれらを合計した額と「当期分配金（税引前）」の額が一致しない場合があります。

(注2) 当期分配金の「対基準価額比率」は「当期分配金（税引前）」の期末基準価額（分配金込み）に対する比率で、ファンドの収益率とは異なります。また、小数点第3位を四捨五入しています。

(注3) 「当期の収益」は「経費控除後の配当等収益」および「経費控除後・繰越欠損補填後の売買益（含、評価益）」から分配に充当した金額です。また、「当期の収益以外」は「分配準備積立金」および「収益調整金」から分配に充当した金額です。

今後の運用方針

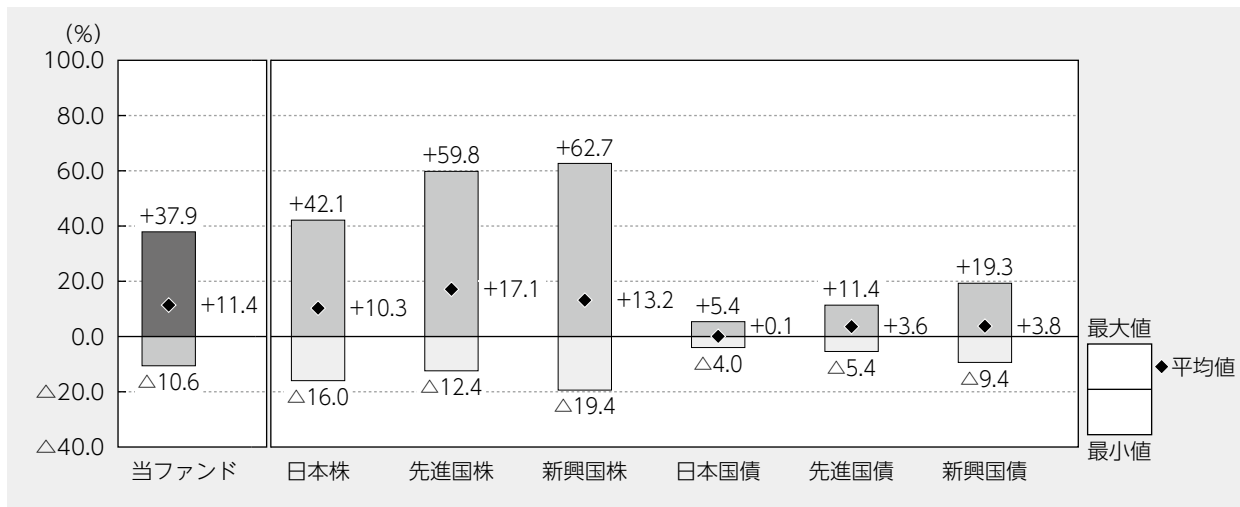
国内株式市場は、米国などの金融当局が金融政策を引き締め方向に転換する不安定な局面で、ウクライナ情勢が悪化し不透明感が強まったことなどから、短期的に調整が深くなったと推測しています。金融引き締めに対しては織り込みが進んでおり、ウクライナ情勢も各国の対応が明確になり不透明感が薄まることで、好業績銘柄を中心とした回復局面に転換すると想定しています。

引き続き、大阪府、京都府、兵庫県、滋賀県、奈良県、和歌山県のいずれかに本社を置く関西企業を中心に投資を行います。組入銘柄の選定にあたっては、株式の流動性、信用リスク等によるスクリーニングを行った後、ビジネスモデル、経営陣の質、収益の成長性、株価のバリュエーション等に着眼して総合的に判断します。

当ファンドの概要

商品分類	追加型投信／国内／株式
信託期間	2019年3月29日から2026年3月16日までです。
運用方針	信託財産の成長を図ることを目的として、積極的な運用を行います。
主要投資対象	わが国の金融商品取引所に上場する株式（上場予定を含みます。）を主要投資対象とします。
運用方法	主として、わが国の金融商品取引所に上場する株式（上場予定を含みます。）のうち、大阪府、京都府、兵庫県、滋賀県、奈良県、和歌山県のいずれかに本社を置く関西企業を中心に投資を行います。 ※登記上の本社所在地が上記二府四県にある銘柄も投資対象に含みます。 ※上記の二府四県に本社を置くまたは登記する企業以外にも、関西の成長から恩恵を受けると判断される銘柄に投資を行う場合があります。 組入銘柄の選定にあたっては、株式の流動性、信用リスク等によるスクリーニングを行った後、ビジネスモデル、経営陣の質、収益の成長性、株価のバリュエーション等に着目して総合的に判断します。 株式の組入比率は原則として高位を維持します。
分配方針	年1回の決算時（毎年3月15日（休業日の場合は翌営業日））に、繰越分を含めた経費控除後の配当等収益および売買益（評価益を含みます。）等の全額を対象として、委託会社が基準価額水準、市況動向等を勘案して、分配金額を決定します。ただし、分配対象額が少額の場合は分配を行わない場合があります。

代表的な資産クラスとの騰落率の比較



当ファンド : 2020年3月~2022年2月

代表的な資産クラス : 2017年3月~2022年2月

(注1) すべての資産クラスが当ファンドの投資対象とは限りません。

(注2) 上記期間の各月末における直近1年間の騰落率の平均値・最大値・最小値を、ファンドおよび代表的な資産クラスについて表示し、ファンドと代表的な資産クラスを定量的に比較できるように作成したものです。なお、上記の騰落率は決算日に対応した数値とは異なります。

(注3) 当ファンドの騰落率は、税引前の分配金を再投資したものと計算しています。

*各資産クラスの指数

日本株……東証株価指数 (TOPIX) (配当込み)

先進国株…MSCIコクサイ・インデックス (配当込み、円ベース)

新興国株…MSCIエマージング・マーケット・インデックス (配当込み、円ベース)

日本国債…NOMURA-BPI国債

先進国債…FTSE世界国債インデックス (除く日本、円ベース)

新興国債…JPモルガンGBI-EMグローバル・ディバースィファイド (円ベース)

(注) 海外の指数は為替ヘッジなしによる投資を想定して、円換算しております。

※各指数については後掲の<代表的な資産クラスとの騰落率の比較に用いた指数について>をご参照ください。

当ファンドのデータ

当ファンドの組入資産の内容（2022年3月15日現在）

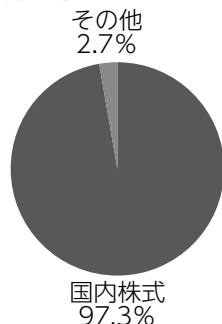
◆組入上位10銘柄

銘柄名	通貨	比率
伊藤忠商事	日本・円	4.8%
キーエンス	日本・円	3.5
任天堂	日本・円	3.2
武田薬品工業	日本・円	2.9
ダイキン工業	日本・円	2.8
シマノ	日本・円	2.8
パナソニック	日本・円	2.7
村田製作所	日本・円	2.7
クボタ	日本・円	2.6
塩野義製薬	日本・円	2.5
組入銘柄数	110銘柄	

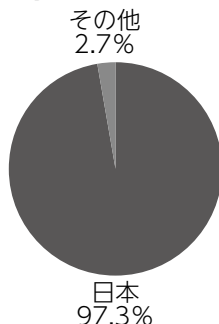
(注1) 比率は純資産総額に対する評価額の割合です。

(注2) 組入全銘柄に関する詳細な情報等につきましては、運用報告書（全体版）に記載されています。

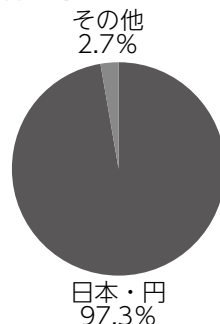
◆資産別配分



◆国別配分



◆通貨別配分



(注1) 比率は純資産総額に対する評価額の割合です。

(注2) 現金等はその他として表示しています。なお、その他は未払金等の発生によりマイナスになることがあります。

純資産等

項目	当期末
	2022年3月15日
純資産総額	729,166,512円
受益権総口数	665,926,798口
1万口当たり基準価額	10,950円

(注) 当期中における追加設定元本額は74,609,797円、同解約元本額は100,746,601円です。

<当ファンドの参考指数について>

●東証株価指数（TOPIX）

東証株価指数（TOPIX）は、株式会社東京証券取引所（㈱東京証券取引所）の知的財産であり、指数の算出、指数値の公表、利用など同指数に関するすべての権利・ノウハウおよびTOPIXの商標に関するすべての権利は、㈱東京証券取引所が有しています。なお、本商品は、㈱東京証券取引所により提供、保証または販売されるものではなく、㈱東京証券取引所は、ファンドの発行または売買に起因するいかなる損害に対しても、責任を有しません。

<代表的な資産クラスとの騰落率の比較に用いた指数について>

- 「東証株価指数（TOPIX）」は、日本の株式市場を広範に網羅し、投資対象としての機能性を有するマーケット・ベンチマークです。同指数は、株式会社東京証券取引所（㈱東京証券取引所）の知的財産であり、指数の算出、指数値の公表、利用など同指数に関するすべての権利は、㈱東京証券取引所が有しています。
- 「MSCIコクサイ・インデックス」は、MSCI Inc. が開発した株価指数で、日本を除く世界の主要先進国の株価指数を、各国の株式時価総額をベースに合成したものです。同指数に関する著作権、知的財産権その他一切の権利はMSCI Inc. に帰属します。また、MSCI Inc. は同指数の内容を変更する権利および公表を停止する権利を有しています。
- 「MSCIエマージング・マーケット・インデックス」は、MSCI Inc. が開発した株価指数で、新興国の株価指数を、各国の株式時価総額をベースに合成したものです。同指数に関する著作権、知的財産権その他一切の権利はMSCI Inc. に帰属します。また、MSCI Inc. は同指数の内容を変更する権利および公表を停止する権利を有しています。
- 「NOMURA-BPI国債」は、野村證券株式会社が国内で発行された公募利付国債の市場全体の動向を表すために開発した投資収益指数です。同指数の知的財産権その他一切の権利は野村證券株式会社に帰属します。なお、野村證券株式会社は、同指数の正確性、完全性、信頼性、有用性を保証するものではなく、ファンドの運用成果等に関して一切責任を負いません。
- 「FTSE世界国債インデックス（除く日本）」は、FTSE Fixed Income LLCにより運営され、日本を除く世界主要国の国債の総合収益率を各市場の時価総額で加重平均した債券インデックスです。同指数はFTSE Fixed Income LLCの知的財産であり、指数に関するすべての権利はFTSE Fixed Income LLCが有しています。
- 「JPモルガンGBI-EMグローバル・ディバースファイド」は、J. P. モルガン・セキュリティーズ・エルエルシーが公表している新興国の現地通貨建ての国債で構成されている時価総額加重平均指数です。同指数に関する著作権等の知的財産その他一切の権利はJ. P. モルガン・セキュリティーズ・エルエルシーに帰属します。また、同社は同指数の内容を変更する権利および公表を停止する権利を有しています。