

新光グローバル・ハイイールド債券ファンド 豪ドルコース

追加型投信／海外／債券

受益者の皆さまへ

毎々格別のお引立てに預かり厚くお礼申し上げます。

当ファンドは、主として海外の高利回り社債に実質的な投資を行い、高水準のインカムゲインの確保と中長期的なキャピタルゲインの獲得を目指して運用を行います。投資対象とする外国投資信託では、原則として投資対象資産の発行通貨を売り予約し、豪ドルを買い予約する為替取引を行います。

当作成対象期間につきましても、これに沿った運用を行いました。ここに、運用経過等をご報告申し上げます。

今後とも一層のご愛顧を賜りますようお願い申し上げます。

作成対象期間 2024年3月26日～2024年9月25日

第161期	決算日：2024年4月25日	
第162期	決算日：2024年5月27日	
第163期	決算日：2024年6月25日	
第164期	決算日：2024年7月25日	
第165期	決算日：2024年8月26日	
第166期	決算日：2024年9月25日	
第166期末 (2024年9月25日)	基準価額	3,594円
	純資産総額	590百万円
第161期～ 第166期	騰落率	3.5%
	分配金合計	60円

(注1) 騰落率は分配金再投資基準価額の騰落率を表示しています。

(注2) △(白三角)はマイナスを意味しています(以下同じ)。

当ファンドは投資信託約款において、運用報告書(全体版)を電磁的方法によりご提供する旨を定めております。運用報告書(全体版)は、下記のホームページにアクセスし、「基準価額一覧」等から当ファンドの名称を選択いただき、ファンドの詳細ページから閲覧、ダウンロードすることができます。また、運用報告書(全体版)は受益者のご請求により交付されます。交付をご請求される方は、販売会社までお問い合わせください。

■運用報告書に関するお問い合わせ先

コールセンター **0120-104-694**

(受付時間：営業日の午前9時から午後5時まで)

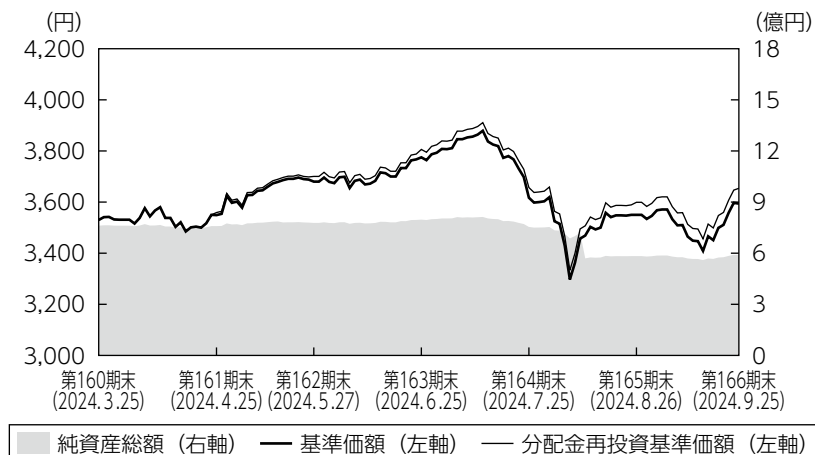
お客さまのお取引内容につきましては、購入された販売会社にお問い合わせください。

アセットマネジメントOne 株式会社

東京都千代田区丸の内1-8-2 <https://www.am-one.co.jp/>

運用経過の説明

基準価額等の推移



第161期首： 3,530円
 第166期末： 3,594円
 (既払分配金60円)
 騰落率： 3.5%
 (分配金再投資ベース)

- (注1) 分配金再投資基準価額は、税引前の分配金を再投資したものとみなして計算したもので、ファンド運用の実質的なパフォーマンスを示すものではありません。
- (注2) 分配金を再投資するかどうかについてはお客さまがご利用のコースにより異なります。また、ファンドの購入価額により課税条件も異なります。従って、お客さまの損益の状況を示すものではありません。
- (注3) 分配金再投資基準価額は、期首の基準価額に合わせて指数化しています。
- (注4) 当ファンドはベンチマークを定めておりません。

基準価額の主な変動要因

円建てのケイマン諸島籍外国投資信託である「WAグローバル・ハイ・イールド・ボンド（マルチ・カレンシー）ファンドーAUDクラス」（以下、ハイイールド・ボンド・ファンドといいます。）を通じて、主として海外のハイイールド債券に実質的に投資を行いました。また、国内短期公社債マザーファンドへの投資を行いました。若干の円高豪ドル安となったものの、ハイイールド債券市場が上昇したことから基準価額（分配金再投資ベース）は上昇しました。

1 万口当たりの費用明細

項目	第161期～第166期 (2024年3月26日 ～2024年9月25日)		項目の概要
	金額	比率	
	(a) 信託報酬	22円	
(投信会社)	(7)	(0.193)	
(販売会社)	(14)	(0.387)	
(受託会社)	(1)	(0.016)	
(b) その他費用 (監査費用)	0 (0)	0.000 (0.000)	(b) その他費用＝期中のその他費用÷期中の平均受益権口数 監査費用は、監査法人等に支払うファンドの監査にかかる費用
合計	22	0.596	

(注1) 期中の費用（消費税等のかかるものは消費税等を含む）は追加・解約によって受益権口数に変動があるため、簡便法により算出した結果です。なお、その他費用は、このファンドが組入れているマザーファンドが支払った金額のうち、このファンドに対応するものを含みます。

(注2) 金額欄は項目ごとに円未満は四捨五入してあります。

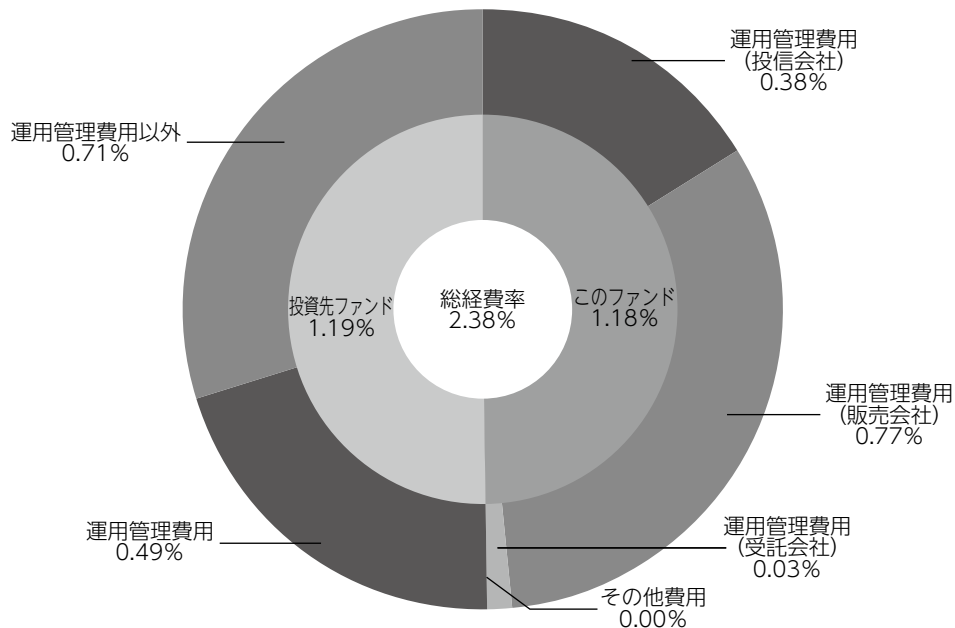
(注3) 比率欄は「1万口当たりのそれぞれの費用金額」を期中の平均基準価額で除して100を乗じたものです。

(注4) 各項目の費用は、このファンドが組入れている投資信託証券（マザーファンドを除く。）が支払った費用を含みません。

(参考情報)

◆総経費率

当作成期中の運用・管理にかかった費用の総額を期中の平均受益権口数に期中の平均基準価額（1口当たり）を乗じた数で除した総経費率（年率）は2.38%です。



総経費率 (①+②+③)	2.38%
①このファンドの費用の比率	1.18%
②投資先ファンドの運用管理費用の比率	0.49%
③投資先ファンドの運用管理費用以外の比率	0.71%

(注1) ①の費用は、1万口当たりの費用明細において用いた簡便法により算出したものです。

(注2) 各費用は、原則として、募集手数料、売買委託手数料および有価証券取引税を含みません。

(注3) 各比率は、年率換算した値です。

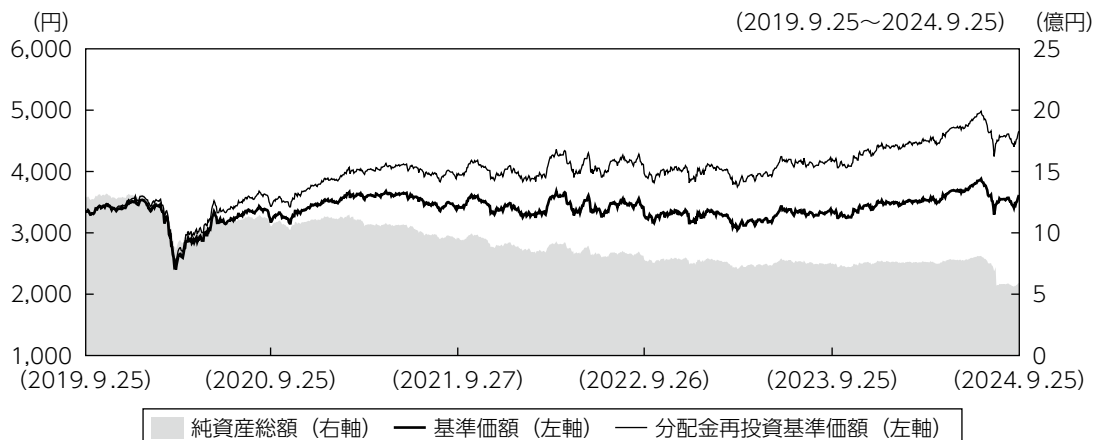
(注4) 投資先ファンドとは、このファンドが組入れている投資信託証券（マザーファンドを除く。）です。

(注5) ①の費用は、マザーファンドが支払った費用を含み、投資先ファンドが支払った費用を含みません。

(注6) ①の費用と②③の費用は、計上された期間が異なる場合があります。

(注7) 上記の前提条件で算出したものです。このため、これらの値はあくまでも参考であり、実際に発生した費用の比率と異なります。

最近5年間の基準価額等の推移



(注1) 分配金再投資基準価額は、税引前の分配金を再投資したものとみなして計算したもので、ファンド運用の実質的なパフォーマンスを示すものです。

(注2) 分配金を再投資するかどうかについてはお客さまがご利用のコースにより異なります。また、ファンドの購入価額により課税条件も異なります。従って、お客さまの損益の状況を示すものではありません。

(注3) 分配金再投資基準価額は、2019年9月25日の基準価額に合わせて指数化しています。

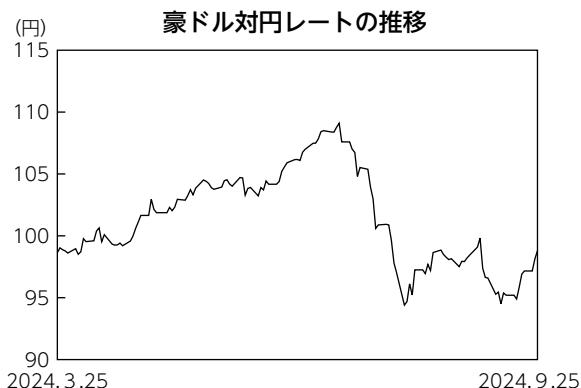
	2019年9月25日 期首	2020年9月25日 決算日	2021年9月27日 決算日	2022年9月26日 決算日	2023年9月25日 決算日	2024年9月25日 決算日
基準価額 (分配落) (円)	3,362	3,183	3,411	3,288	3,357	3,594
期間分配金合計 (税引前) (円)	—	240	240	150	120	120
分配金再投資基準価額の騰落率 (%)	—	2.1	14.8	0.7	5.9	10.7
純資産総額 (百万円)	1,295	1,056	953	782	750	590

(注) 当ファンドのコンセプトに適した指数が存在しないため、ベンチマークおよび参考指数を定めておりません。

投資環境

当作成期は、2024年3月から6月にかけて、米景気が堅調に推移し、企業業績も好調を維持する一方、F R B（米連邦準備理事会）の利下げ期待が後退したことから、信用スプレッドは概ね横這いで推移し、ハイイールド債券市場は緩やかな上昇となりました。8月上旬、世界的な株式市場の下落を受けて、信用スプレッドが拡大する局面もありましたが、8月下旬にジャクソンホールの講演でパウエルF R B議長が利下げ開始を示唆し、9月のF O M C（米連邦公開市場委員会）で50bpの利下げが実施されたことから、上昇幅を拡大しました。

当作成期前半は、オーストラリア準備銀行がインフレに対してタカ派姿勢を維持した一方、日銀が緩和的な金融政策を継続したことから、豪ドルは対円で大幅に上昇しました。その後、7月に日銀が利上げを実施し対円で多くの通貨が下落したことから、豪ドルも対円で大幅な下落に転じました。しかし、作成期末に、国内経済が堅調に推移し、オーストラリア準備銀行がインフレ抑制のため、政策金利を据え置いたことから、下落幅を縮小しました。



国内短期金融市場では、3ヵ月国庫短期証券利回りは、日銀のマイナス金利政策の影響によりマイナス圏で始まりましたが、2024年3月に日銀がマイナス金利政策を解除し、さらに7月に政策金利を0.25%に引き上げたことから同利回りはプラス圏に上昇しました。

ポートフォリオについて

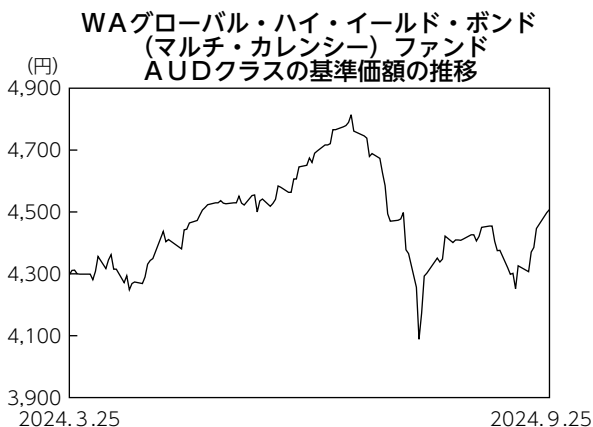
●当ファンド

引き続き、ハイイールド・ボンド・ファンドを高位に組み入れました。また、国内短期公社債マザーファンドの組み入れを継続しました。

●WAグローバル・ハイ・イールド・ボンド（マルチ・カレンシー）ファンドーAUDクラス

2024年9月24日時点でのポートフォリオの状況は、キャッシュを除くベースで保有銘柄数は130銘柄、地域別では米国を選好しました。信用格付け別では、B格やBB格の銘柄を中心に組み入れを継続しました。また、セクター別では消費者関連、資本財、エネルギーなどを中心とし、市場動向等に合わせて銘柄選択を行いました。

なお、作成期末時点で、当ポートフォリオにはクレディ・スイスのAT1債が組み入れられています。



※基準価額は、当作成期間における分配金を再投資したものとみなして計算しています。

●国内短期公社債マザーファンド

残存期間の短い国債や地方債などで運用を行いました。

分配金

収益分配金につきましては運用実績等を勘案し、以下の表の通りとさせていただきます。なお、収益分配金に充てなかった利益は信託財産内に留保し、運用の基本方針に基づいて運用いたします。

■分配原資の内訳（1万口当たり）

項目	第161期	第162期	第163期	第164期	第165期	第166期
	2024年3月26日 ~2024年4月25日	2024年4月26日 ~2024年5月27日	2024年5月28日 ~2024年6月25日	2024年6月26日 ~2024年7月25日	2024年7月26日 ~2024年8月26日	2024年8月27日 ~2024年9月25日
当期分配金（税引前）	10円	10円	10円	10円	10円	10円
対基準価額比率	0.28%	0.27%	0.26%	0.28%	0.28%	0.28%
当期の収益	10円	10円	10円	10円	10円	10円
当期の収益以外	-円	-円	-円	-円	-円	-円
翌期繰越分配対象額	1,542円	1,559円	1,576円	1,591円	1,605円	1,622円

(注1) 「当期の収益」および「当期の収益以外」は、小数点以下切捨てで算出しているためこれらを合計した額と「当期分配金（税引前）」の額が一致しない場合があります。

(注2) 当期分配金の「対基準価額比率」は「当期分配金（税引前）」の期末基準価額（分配金込み）に対する比率で、ファンドの収益率とは異なります。また、小数点第3位を四捨五入しています。

(注3) 「当期の収益」は「経費控除後の配当等収益」および「経費控除後・繰越欠損補填後の売買益（含、評価益）」から分配に充当した金額です。また、「当期の収益以外」は「分配準備積立金」および「収益調整金」から分配に充当した金額です。

今後の運用方針

●当ファンド

引き続き、ハイイールド・ボンド・ファンドを高位に組み入れる方針です。また、国内短期公社債マザーファンドの組み入れを継続する方針です。

●WAグローバル・ハイ・イールド・ボンド（マルチ・カレンシー）ファンドーAUDクラス

世界的に金融当局は、インフレ抑制と景気の安定化を両立させる政策運営を継続しています。日銀を除く主要国の中央銀行は、利下げを開始しており、景気の減速に備えています。世界の景気動向に加えて、市場のボラティリティが上昇する要因として、米大統領選、地政学リスクなどに注目しておりますが、投資対象セクターや個別銘柄の選択に注力し、将来的に財務内容の改善が期待できる銘柄など、柔軟に取捨選択しながら投資リターンを追求する方針です。

なお、クレディ・スイスの債券については、既に債券価格が大幅に下落しパフォーマンスへの追加的な影響が限定的であることやスイス当局に対する集団訴訟の動向を見極める必要があることからAT1債を保有継続としています。今後も、市場の動向を慎重に見極めながら機動的な投資判断を実施いたします。

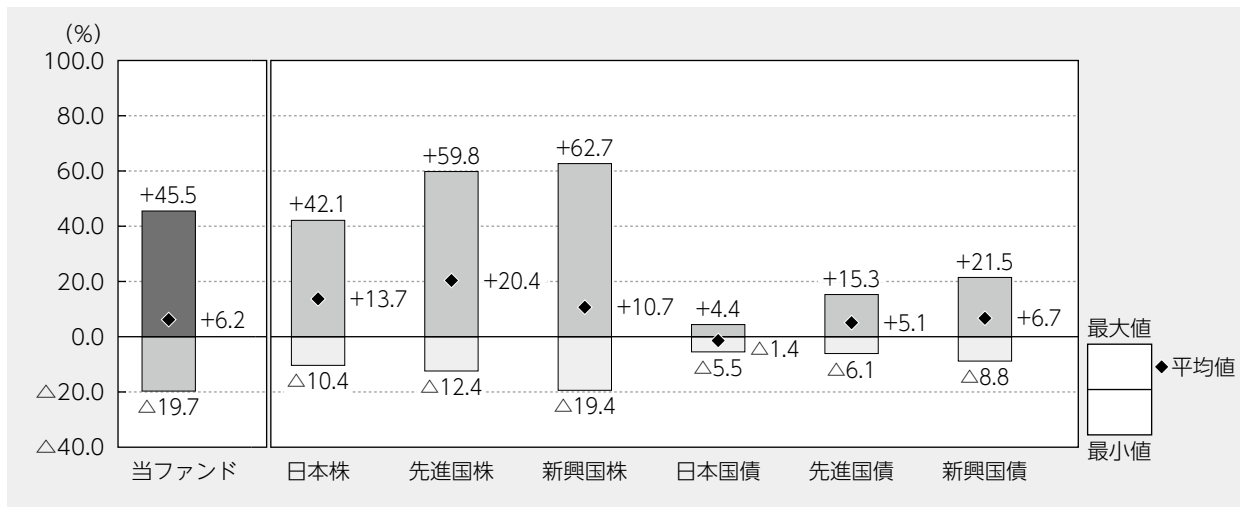
●国内短期公社債マザーファンド

日銀は2024年9月の金融政策決定会合で、政策金利を0.25%とする金融政策を維持しました。日銀は今後政策金利の引き上げを行うと見られますが、そのペースは緩やかなものになると想定され、金利は引き続き安定的に推移することが見込まれます。そのため、今後も公社債などへの投資を通じて、安定的な運用を目指します。

当ファンドの概要

商品分類	追加型投信／海外／債券	
信託期間	2010年10月8日から2025年9月25日までです。	
運用方針	投資信託証券を主要投資対象として、安定した収益の確保と投資信託財産の成長を目指して運用を行います。	
主要投資対象	新光グローバル・ハイールド債券ファンド豪ドルコース	投資信託証券。
	WAグローバル・ハイ・イールド・ボンド（マルチ・カレンシー）ファンド-AUDクラス	主として海外の高利回り社債に実質的な投資を行います。
	国内短期公社債マザーファンド	本邦通貨建ての公社債。
運用方法	WAグローバル・ハイ・イールド・ボンド（マルチ・カレンシー）ファンド-AUDクラスへの投資を通じて、主として海外の高利回り社債に実質的な投資を行い、高水準のインカムゲインの確保と中長期的なキャピタルゲインの獲得を目指して運用を行います。投資対象とする外国投資信託では、原則として投資対象資産の発行通貨を売り予約し、豪ドルを買い予約する為替取引を行います。	
分配方針	分配対象額の範囲は、繰越分を含めた経費控除後の利子・配当等収益と売買益（評価益を含みます。）等の全額とします。分配金額は、経費控除後の利子・配当等収益を中心に安定した分配を行うことを目標に委託者が決定します。ただし、分配対象額が少額の場合には分配を行わないことがあります。前記にかかわらず、前記にかかる分配金額のほか、分配対象額の範囲内で基準価額水準や市況動向等を勘案して委託者が決定する額を付加して分配する場合があります。留保益の運用については、特に制限を設けず、運用の基本方針に基づいた運用を行います。	

代表的な資産クラスとの騰落率の比較



2019年9月～2024年8月

(注1) すべての資産クラスが当ファンドの投資対象とは限りません。

(注2) 上記期間の各月末における直近1年間の騰落率の平均値・最大値・最小値を、ファンドおよび代表的な資産クラスについて表示し、ファンドと代表的な資産クラスを定量的に比較できるように作成したものです。なお、上記の騰落率は決算日に対応した数値とは異なります。

(注3) 当ファンドの騰落率は、税引前の分配金を再投資したものと計算しています。

*各資産クラスの指数

日本株…東証株価指数 (TOPIX) (配当込み)

先進国株…MSCIコクサイ・インデックス (配当込み、円ベース)

新興国株…MSCIエマージング・マーケット・インデックス (配当込み、円ベース)

日本国債…NOMURA-BPI国債

先進国債…FTSE世界国債インデックス (除く日本、円ベース)

新興国債…JPモルガンGBI-EMグローバル・ディバースィファイド (円ベース)

(注) 海外の指数は為替ヘッジなしによる投資を想定して、円換算しております。

※各指数については後掲の<代表的な資産クラスとの騰落率の比較に用いた指数について>をご参照ください。

当ファンドのデータ

当ファンドの組入資産の内容（2024年9月25日現在）

◆組入ファンド等

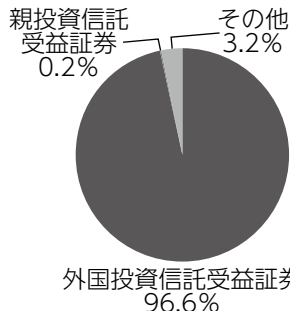
（組入ファンド数：2ファンド）

	第166期末
	2024年9月25日
WAグローバル・ハイ・イールド・ボンド （マルチ・カレンシー） ファンドーAUDクラス	96.6%
国内短期公社債マザーファンド	0.2
その他	3.2

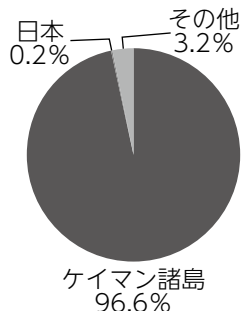
（注1）比率は純資産総額に対する評価額の割合です。

（注2）現金等はその他として表示しています。なお、その他は未払金等の発生によりマイナスになることがあります。

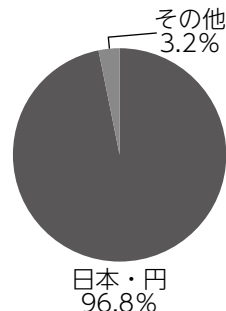
◆資産別配分



◆国別配分



◆通貨別配分



（注1）比率は純資産総額に対する評価額の割合です。

（注2）現金等はその他として表示しています。なお、その他は未払金等の発生によりマイナスになることがあります。

（注3）国別配分につきましては発行国（地域）で表示しております。

純資産等

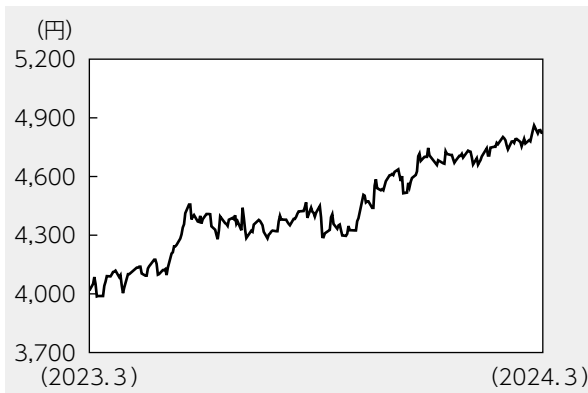
項目	第161期末	第162期末	第163期末	第164期末	第165期末	第166期末
	2024年4月25日	2024年5月27日	2024年6月25日	2024年7月25日	2024年8月26日	2024年9月25日
純資産総額	758,957,589円	777,727,751円	796,960,711円	754,093,635円	582,871,009円	590,094,725円
受益権総口数	2,138,339,334口	2,113,497,188口	2,110,897,638口	2,085,108,233口	1,641,861,395口	1,641,671,621口
1万口当たり基準価額	3,549円	3,680円	3,775円	3,617円	3,550円	3,594円

（注）当作成期間（第161期～第166期）中における追加設定元本額は960,623円、同解約元本額は515,842,882円です。

組入ファンドの概要

【WAグローバル・ハイ・イールド・ボンド（マルチ・カレンシー）ファンド-AUDクラス】（計算期間 2023年4月1日～2024年3月31日）

◆基準価額の推移



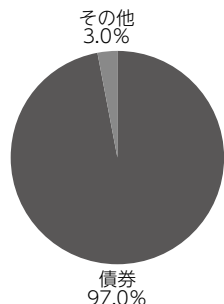
◆組入上位10銘柄

銘柄名	通貨	比率
TEVA PHARMACEUTICAL FINANCE NETHERLANDS	アメリカ・ドル	2.2%
NCL CORPORATION LTD	アメリカ・ドル	1.8
ROYAL CARIBBEAN CRUISES	アメリカ・ドル	1.6
CENTENE CORP	アメリカ・ドル	1.6
WESTERN MIDSTREAM OPERAT	アメリカ・ドル	1.5
VMED O2 UK FINAN	イギリス・ポンド	1.5
CO-OP GRP HLDS	イギリス・ポンド	1.4
CHESAPEAKE ENERGY CORP	アメリカ・ドル	1.3
UNITED AIRLINES INC	アメリカ・ドル	1.3
MERCADOLIBRE INC	アメリカ・ドル	1.3
組入銘柄数	137銘柄	

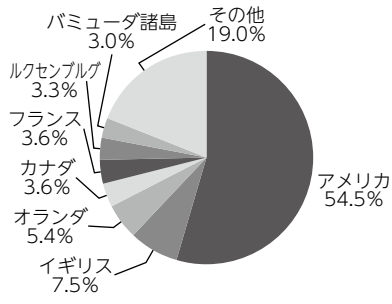
◆1万円当たりの費用明細

費用明細については開示されていないため、掲載しておりません。

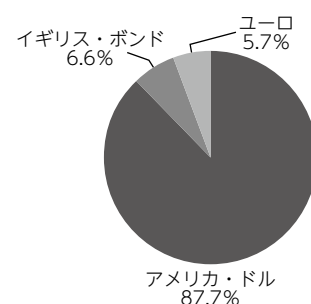
◆資産別配分



◆国別配分



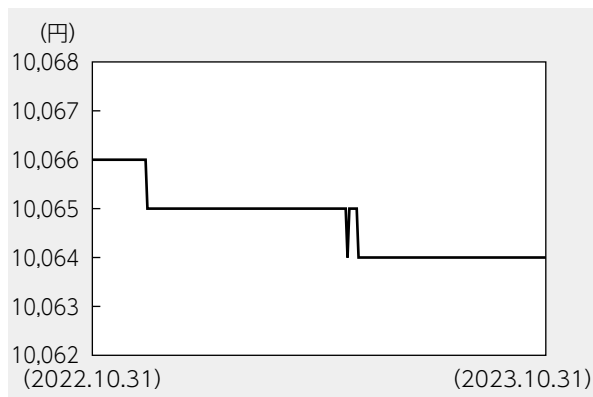
◆通貨別配分



- (注1) 基準価額の推移はWAグローバル・ハイ・イールド・ボンド（マルチ・カレンシー）ファンド-AUDクラスの計算期間のもので、また、当期における分配金を再投資したものととしてアセットマネジメントOneが作成したものです。
- (注2) 組入上位10銘柄、資産別配分、国別配分、通貨別配分については、WAグローバル・ハイ・イールド・ボンド（マルチ・カレンシー）ファンドの決算日現在の状況を表示しております。
- (注3) 「WAグローバル・ハイ・イールド・ボンド（マルチ・カレンシー）ファンド-AUDクラス」は、「WAグローバル・ハイ・イールド・ボンド（マルチ・カレンシー）ファンド」の個別クラスとなっております。
- (注4) 組入上位10銘柄、国別配分、通貨別配分の比率は、WAグローバル・ハイ・イールド・ボンド（マルチ・カレンシー）ファンドの組入公社債に対する評価額の割合です。
- (注5) 資産別配分は、WAグローバル・ハイ・イールド・ボンド（マルチ・カレンシー）ファンドの純資産総額に対する評価額の割合です。
- (注6) 資産別配分については、現金等はその他として表示しています。なお、その他は、未払金等の発生によりマイナスになることがあります。
- (注7) 国別配分は、発行国もしくは投資国を表示してあります。
- (注8) 国別配分については、多国籍および上位8位以下をその他に含めて集計しています。
- (注9) 「WAグローバル・ハイ・イールド・ボンド（マルチ・カレンシー）ファンド」は、米ドル以外の通貨建債券へ投資した場合、原則として債券の発行通貨売り/米ドル買いの為替取引を行います。その上で、「WAグローバル・ハイ・イールド・ボンド（マルチ・カレンシー）ファンド-AUDクラス」において、原則として、米ドル売り、豪ドル買いの為替取引を行います。
- (注10) 組入上位10銘柄、資産別配分、国別配分、通貨別配分は、財務書類および、ウエスタン・アセット・マネジメント・カンパニー・エルエルシーのデータをもとにアセットマネジメントOneが作成したものです。費用の総額に関する詳細な情報等については、運用報告書（全体版）に記載されています。

【国内短期公社債マザーファンド】（計算期間 2022年11月1日～2023年10月31日）

◆基準価額の推移



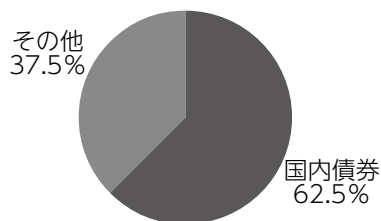
◆組入上位10銘柄

銘柄名	通貨	比率
131回 共同発行市場公募地方債	日本・円	22.7%
381回 大阪府公募公債 10年	日本・円	17.0
25年度1回 滋賀県公募公債	日本・円	17.0
26年度3回 広島県公募公債	日本・円	5.7
-	-	-
-	-	-
-	-	-
-	-	-
-	-	-
-	-	-
組入銘柄数	4銘柄	

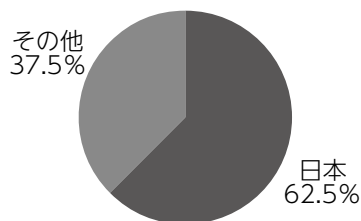
◆1万口当たりの費用明細

計算期間中に発生した費用はありません。

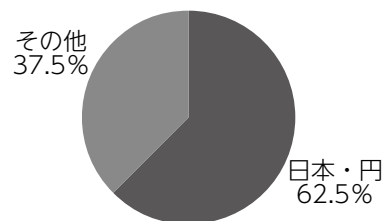
◆資産別配分



◆国別配分



◆通貨別配分



(注1) 基準価額の推移、1万口当たりの費用明細は組入ファンドの直近の計算期間のものです。

(注2) 組入上位銘柄、資産別配分・国別配分・通貨別配分のデータは組入ファンドの直近の決算日現在のものです。

(注3) 比率は純資産総額に対する評価額の割合です。

(注4) 現金等はその他として表示しています。なお、その他は未払金等の発生によりマイナスになることがあります。

(注5) 計算期間中の運用経過や組入全銘柄に関する詳細な情報等については、運用報告書（全体版）に記載されています。

<代表的な資産クラスとの騰落率の比較に用いた指数について>

- 「東証株価指数（TOPIX）」は、日本の株式市場を広範に網羅し、投資対象としての機能性を有するマーケット・ベンチマークです。同指数の指数値および同指数にかかる標章または商標は、株式会社JPX総研または株式会社JPX総研の関連会社（以下「JPX」という。）の知的財産であり、指数の算出、指数値の公表、利用など同指数に関するすべての権利・ノウハウおよび同指数にかかる標章または商標に関するすべての権利はJPXが有しています。
- 「MSCIコクサイ・インデックス」は、MSCI Inc. が開発した株価指数で、日本を除く世界の主要先進国の株価指数を、各国の株式時価総額をベースに合成したものです。同指数に関する著作権、知的財産権その他一切の権利はMSCI Inc. に帰属します。また、MSCI Inc. は同指数の内容を変更する権利および公表を停止する権利を有しています。
- 「MSCIエマージング・マーケット・インデックス」は、MSCI Inc. が開発した株価指数で、新興国の株価指数を、各国の株式時価総額をベースに合成したものです。同指数に関する著作権、知的財産権その他一切の権利はMSCI Inc. に帰属します。また、MSCI Inc. は同指数の内容を変更する権利および公表を停止する権利を有しています。
- 「NOMURA-BPI国債」は、野村フィデューシャリー・リサーチ&コンサルティング株式会社が国内で発行された公募利付国債の市場全体の動向を表すために開発した投資収益指数です。同指数の知的財産権その他一切の権利は野村フィデューシャリー・リサーチ&コンサルティング株式会社に帰属します。なお、野村フィデューシャリー・リサーチ&コンサルティング株式会社は、同指数の正確性、完全性、信頼性、有用性を保証するものではなく、ファンドの運用成果等に関して一切責任を負いません。
- 「FTSE世界国債インデックス（除く日本）」は、FTSE Fixed Income LLCにより運営され、日本を除く世界主要国の国債の総合収益率を各市場の時価総額で加重平均した債券インデックスです。同指数はFTSE Fixed Income LLCの知的財産であり、指数に関するすべての権利はFTSE Fixed Income LLCが有しています。
- 「JPモルガンGBI-EMグローバル・ディバーシファイド」は、J. P. モルガン・セキュリティーズ・エルエルシーが公表している新興国の現地通貨建ての国債で構成されている時価総額加重平均指数です。同指数に関する著作権等の知的財産その他一切の権利はJ. P. モルガン・セキュリティーズ・エルエルシーに帰属します。また、同社は同指数の内容を変更する権利および公表を停止する権利を有しています。

(このページは白紙です)

