

財形株投（一般財形30） （財形貯蓄専用ファンド）

追加型投信／国内／資産複合

受益者の皆さまへ

毎々格別のお引立てに預かり厚くお礼申し上げます。

当ファンドは、財形公社債マザーファンドおよびインデックス マネジメント ファンド 225 マザーファンドに投資し、安定した収益の確保と売買益の獲得をはかります。

当作成対象期間につきましても、これに沿った運用を行いました。ここに、運用経過等をご報告申し上げます。

今後とも一層のご愛顧を賜りますようお願い申し上げます。

作成対象期間 2020年2月4日～2021年2月1日

第27期	決算日：2021年2月1日	
第27期末 (2021年2月1日)	基準価額	9,999円
	純資産総額	135百万円
第27期	騰落率	5.4%
	分配金合計	5円

(注1) 騰落率は分配金再投資基準価額の騰落率を表示しています。

(注2) △（白三角）はマイナスを意味しています（以下同じ）。

当ファンドは投資信託約款において、運用報告書（全体版）を電磁的方法によりご提供する旨を定めております。運用報告書（全体版）は、下記のホームページにアクセスし、「基準価額一覧」等から当ファンドの名称を選択いただき、ファンドの詳細ページから閲覧、ダウンロードすることができます。また、運用報告書（全体版）は受益者のご請求により交付されます。交付をご請求される方は、販売会社までお問い合わせください。

■運用報告書に関するお問い合わせ先

コールセンター **0120-104-694**

（受付時間：営業日の午前9時から午後5時まで）

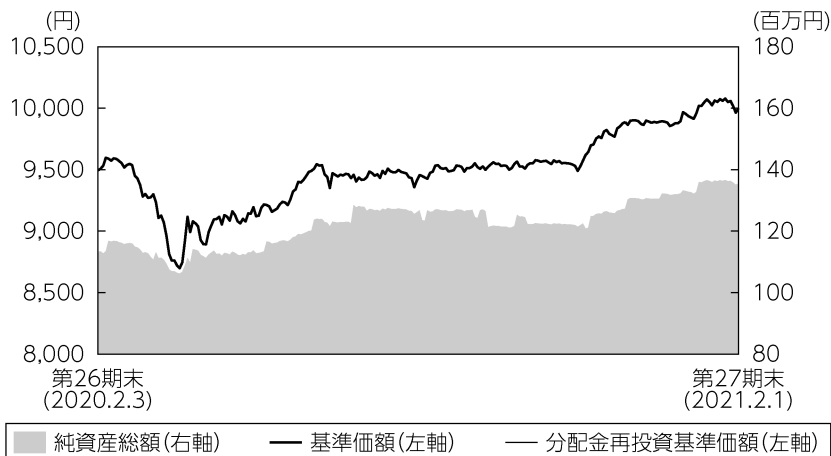
お客さまのお取引内容につきましては、購入された販売会社にお問い合わせください。

アセットマネジメントOne 株式会社

東京都千代田区丸の内1-8-2 <http://www.am-one.co.jp/>

運用経過の説明

基準価額等の推移



第27期首： 9,495円
 第27期末： 9,999円
 (既払分配金5円)
 騰落率： 5.4%
 (分配金再投資ベース)

- (注1) 分配金再投資基準価額は、税引前の分配金を再投資したものとみなして計算したもので、ファンド運用の実質的なパフォーマンスを示すものではありません。
- (注2) 分配金を再投資するかどうかについてはお客さまがご利用のコースにより異なります。また、ファンドの購入価額により課税条件も異なります。従って、お客さまの損益の状況を示すものではありません。
- (注3) 分配金再投資基準価額は、期首の基準価額に合わせて指数化しています。
- (注4) 当ファンドはベンチマークを定めておりません。

基準価額の主な変動要因

国内の株式および公社債への投資を行った結果、国内株式の市況が上昇したことなどから、基準価額は上昇しました。

1万口当たりの費用明細

項目	第27期		項目の概要
	(2020年2月4日 ～2021年2月1日)		
	金額	比率	
(a) 信託報酬	151円	1.586%	(a)信託報酬＝期中の平均基準価額×信託報酬率 期中の平均基準価額は9,500円です。
(投信会社)	(34)	(0.361)	投信会社分は、信託財産の運用、運用報告書等各種書類の作成、基準価額の算出等の対価
(販売会社)	(109)	(1.149)	販売会社分は、購入後の情報提供、交付運用報告書等各種書類の送付、口座内でのファンドの管理等の対価
(受託会社)	(7)	(0.077)	受託会社分は、運用財産の保管・管理、投信会社からの運用指図の実行等の対価
(b) 売買委託手数料	0	0.000	(b)売買委託手数料＝期中の売買委託手数料÷期中の平均受益権口数 売買委託手数料は、組入有価証券等の売買の際に発生する手数料
(株式)	(0)	(0.000)	
(先物・オプション)	(0)	(0.000)	
(c) その他費用	0	0.001	(c)その他費用＝期中のその他費用÷期中の平均受益権口数
(監査費用)	(0)	(0.001)	監査費用は、監査法人等に支払うファンドの監査にかかる費用
合計	151	1.588	

(注1) 期中の費用（消費税等のかかるものは消費税等を含む）は追加・解約によって受益権口数に変動があるため、簡便法により算出した結果です。
なお、売買委託手数料およびその他費用は、このファンドが組入れているマザーファンドが支払った金額のうち、このファンドに対応するものを含みます。

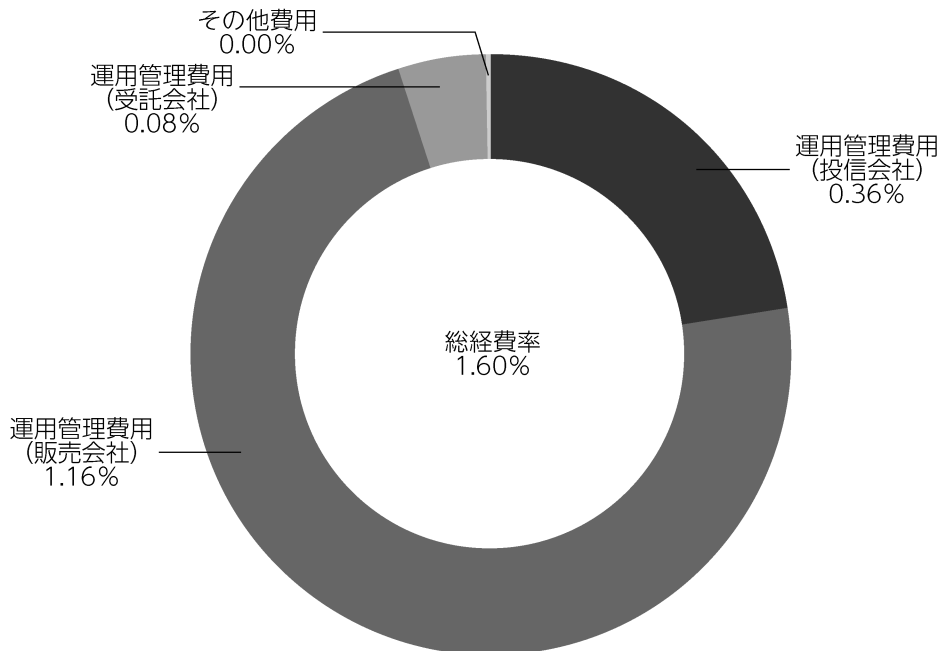
(注2) 金額欄は項目ごとに円未満は四捨五入してあります。

(注3) 比率欄は「1万口当たりのそれぞれの費用金額」を期中の平均基準価額で除して100を乗じたものです。

（参考情報）

◆総経費率

当期中の運用・管理にかかった費用の総額を期中の平均受益権口数に期中の平均基準価額（1口当たり）を乗じた数で除した総経費率（年率）は1.60%です。



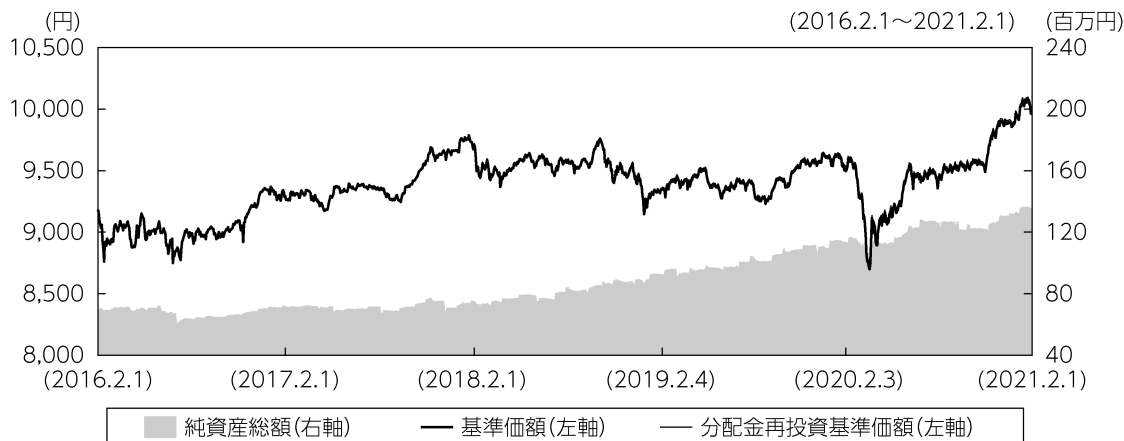
(注1) 1万口当たりの費用明細において用いた簡便法により算出したものです。

(注2) 各費用は、原則として、募集手数料、売買委託手数料および有価証券取引税を含みません。

(注3) 各比率は、年率換算した値です。

(注4) 上記の前提条件で算出したものです。このため、これらの値はあくまでも参考であり、実際に発生した費用の比率と異なります。

最近5年間の基準価額等の推移



(注1) 分配金再投資基準価額は、税引前の分配金を再投資したものとみなして計算したもので、ファンド運用の実質的なパフォーマンスを示すものではありません。

(注2) 分配金を再投資するかどうかについてはお客さまがご利用のコースにより異なります。また、ファンドの購入価額により課税条件も異なります。従って、お客さまの損益の状況を示すものではありません。

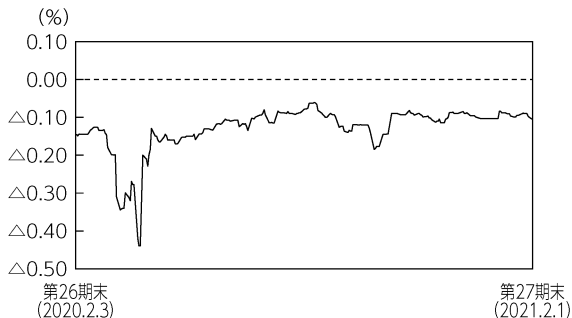
(注3) 分配金再投資基準価額は、2016年2月1日の基準価額に合わせて指数化しています。

		2016年2月1日 期首	2017年2月1日 決算日	2018年2月1日 決算日	2019年2月4日 決算日	2020年2月3日 決算日	2021年2月1日 決算日
基準価額 (分配落)	(円)	9,182	9,292	9,711	9,351	9,495	9,999
期間分配金合計 (税引前)	(円)	—	5	5	5	5	5
分配金再投資基準価額の騰落率	(%)	—	1.3	4.6	△3.7	1.6	5.4
参考指数の騰落率	(%)	—	7.2	22.7	△11.1	10.0	22.3
純資産総額	(百万円)	70	72	75	92	113	135

(注) 当ファンドはベンチマークを定めておりません。参考指数は日経平均株価 (225) です。参考指数については後掲の「当ファンドの参考指数について」をご参照ください。

投資環境

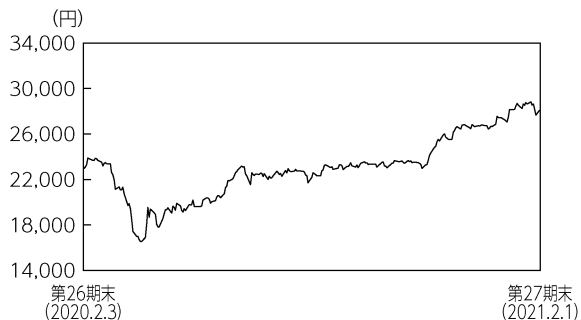
＜国庫短期証券（TB）3ヵ月利回りの推移＞



※国庫短期証券（TB）3ヵ月利回りの低下は価格の上昇を示し、逆の場合は下落したことを示します。

国内短期金融市場では、3ヵ月国庫短期証券利回りは日銀の金融緩和政策の影響からマイナス圏で推移しました。日銀が大規模な金融緩和政策を続けており、国債利回りに低下圧力がかかっていることが要因となりました。

＜日経平均株価（225）の推移＞



国内株式市場は、2020年2月半ばから3月半ばにかけて、新型コロナウイルス感染拡大などを受け、大幅下落となりました。その後は、各国政府による財政出動や新型コロナウイルスのワクチン開発への期待の高まりを受け、戻り歩調を辿りました。11月以降は、米大統領選という大きな政治日程を通過したことや、米経済対策法案成立、米英におけるワクチン接種開始などが好感され、日経平均株価は大きく上昇、30年ぶりの高値更新となりました。

ポートフォリオについて

●当ファンド

当ファンドでは、わが国の株式および内外の公社債に実質的に投資し、投資信託財産の成長と安定した収益の確保をはかることを目的として安定運用を行います。当期の運用にあたっては、わが国の株式および内外の公社債への直接投資は行わず、財形公社債マザーファンドおよびインデックス マネジメント ファンド 225 マザーファンドに投資しました。

●財形公社債マザーファンド

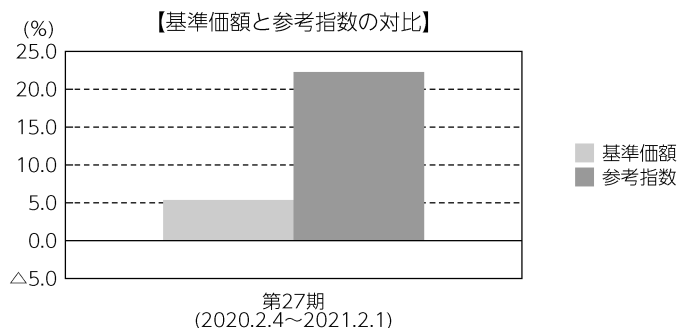
地方債などを組み入れるポートフォリオを維持しました。また、当期は組入債券の償還見合いで地方債などを買付けました。

●インデックス マネジメント ファンド 225 マザーファンド

日経平均株価に連動する投資成果を目標に運用を行いました。日経平均株価に採用されている銘柄に等株数投資を行いました。また、現物株式と株価指数先物を合わせた実質的な株式の組入比率を高位に維持することにより、日経平均株価との連動性維持に努めました。なお、日経平均株価採用銘柄の入替等にも適宜対応しました。

ベンチマークとの差異について

当ファンドは運用の目標となるベンチマークを設けておりません。グラフは、基準価額と参考指数の騰落率の対比です。



(注) 基準価額の騰落率は分配金(税引前)込みです。

分配金

収益分配金につきましては運用実績等を勘案し、以下の表の通りとさせていただきます。なお、収益分配金に充てなかった利益は信託財産内に留保し、運用の基本方針に基づいて運用いたします。

■分配原資の内訳（1万口当たり）

項目	当期
	2020年2月4日 ～2021年2月1日
当期分配金（税引前）	5円
対基準価額比率	0.05%
当期の収益	5円
当期の収益以外	-円
翌期繰越分配対象額	2,617円

（注1）「当期の収益」および「当期の収益以外」は、小数点以下切捨てで算出しているためこれらを合計した額と「当期分配金（税引前）」の額が一致しない場合があります。

（注2）当期分配金の「対基準価額比率」は「当期分配金（税引前）」の期末基準価額（分配金込み）に対する比率で、ファンドの収益率とは異なります。また、小数点第3位を四捨五入しています。

（注3）「当期の収益」は「経費控除後の配当等収益」および「経費控除後・繰越欠損補填後の売買益（含、評価益）」から分配に充当した金額です。また、「当期の収益以外」は「分配準備積立金」および「収益調整金」から分配に充当した金額です。

今後の運用方針

●当ファンド

財形公社債マザーファンドへの投資により安定した収益の確保に努める一方、インデックス マネジメント ファンド 225 マザーファンドへの投資により信託財産の成長を目指します。

●財形公社債マザーファンド

引き続き公社債を中心に投資を行い、安定した収益の確保を目指します。

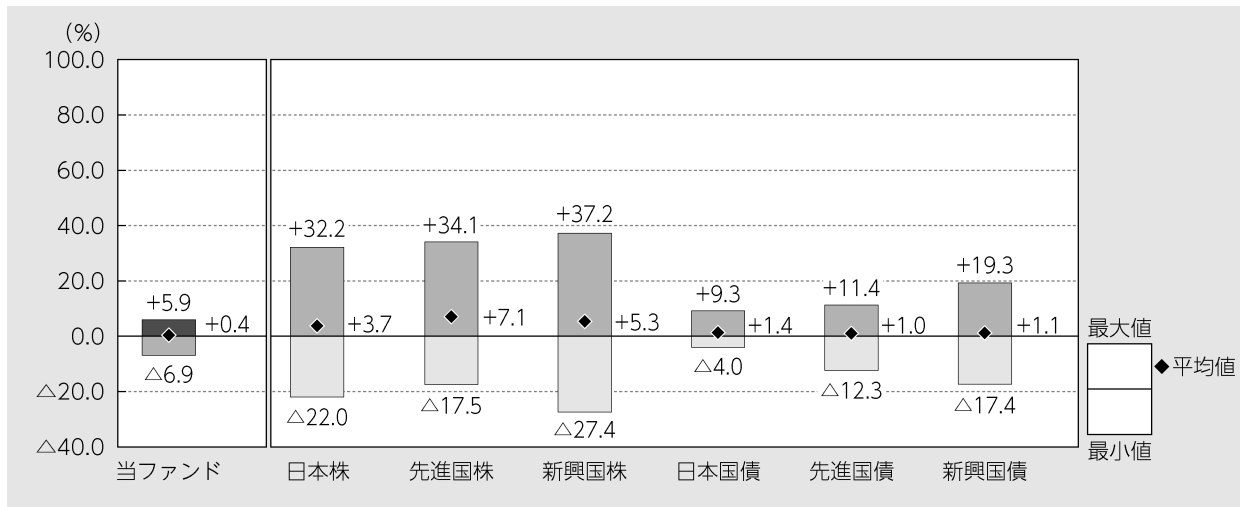
●インデックス マネジメント ファンド 225 マザーファンド

今後の運用につきましても、日経平均株価に採用されている銘柄に等株数投資を行い、また、現物株式と株価指数先物を合わせた実質的な株式の組入比率を高位に維持することにより、日経平均株価に連動する投資成果を目指します。

当ファンドの概要

商品分類	追加型投信／国内／資産複合	
信託期間	原則、無期限です。	
運用方針	信託財産の成長と安定した収益の確保を目的として、安定運用を行います。	
主要投資対象	財形株投 (一般財形30)	財形公社債マザーファンド受益証券およびインデックス マネジメント ファンド 225 マザーファンド受益証券ならびに内外の公社債およびわが国の株式。
	財形公社債 マザーファンド	内外の公社債。
	インデックス マネジメント ファンド 225 マザーファンド	東京証券取引所第一部に上場されている株式のうち、日経平均株価(225種・東証)に採用された銘柄。
運用方法	財形公社債マザーファンド受益証券および内外の公社債ならびにインデックス マネジメント ファンド 225 マザーファンド受益証券およびわが国の株式への投資により、安定した収益の確保と売買益の獲得をはかります。 インデックス マネジメント ファンド 225 マザーファンド受益証券およびわが国の株式への投資にあたっては、株式の実質投資割合の限度を信託財産の純資産総額の30%とし、常時相当程度の組入比率を維持することを基本とします。	
分配方針	原則として、利息等収益を中心に安定的に行います。分配金は、自動的に全額再投資されます。	

代表的な資産クラスとの騰落率の比較



2016年2月～2021年1月

(注1) すべての資産クラスが当ファンドの投資対象とは限りません。

(注2) 上記期間の各月末における直近1年間の騰落率の平均値・最大値・最小値を、ファンドおよび代表的な資産クラスについて表示し、ファンドと代表的な資産クラスを定量的に比較できるように作成したものです。なお、上記の騰落率は決算日に対応した数値とは異なります。

(注3) 当ファンドの騰落率は、税引前の分配金を再投資したものと計算しています。

*各資産クラスの指数

日本株…東証株価指数（TOPIX）（配当込み）

先進国株…MSCIコクサイ・インデックス（配当込み、円ベース）

新興国株…MSCIエマージング・マーケット・インデックス（配当込み、円ベース）

日本国債…NOMURA-BPI国債

先進国債…FTSE世界国債インデックス（除く日本、円ベース）

新興国債…JPモルガンGBI-EMグローバル・ディバースファイド（円ベース）

（注）海外の指数は為替ヘッジなしによる投資を想定して、円換算しております。

※各指数については後掲の「代表的な資産クラスとの騰落率の比較に用いた指数について」をご参照ください。

当ファンドのデータ

当ファンドの組入資産の内容 (2021年2月1日現在)

◆組入ファンド等

(組入ファンド数：2ファンド)

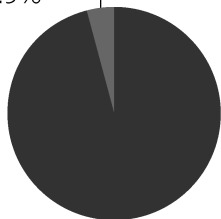
	当期末
	2021年2月1日
財形公社債マザーファンド	68.8%
インデックス マネジメント ファンド 225 マザーファンド	27.3
その他	3.9

(注1) 比率は純資産総額に対する評価額の割合です。

(注2) 現金等はその他として表示しています。なお、その他は未払金等の発生によりマイナスになることがあります。

◆資産別配分

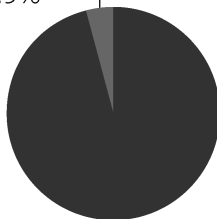
その他
3.9%



親投資信託受益証券
96.1%

◆国別配分

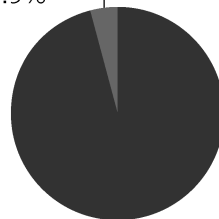
その他
3.9%



日本
96.1%

◆通貨別配分

その他
3.9%



日本・円
96.1%

(注1) 比率は純資産総額に対する評価額の割合です。

(注2) 現金等はその他として表示しています。なお、その他は未払金等の発生によりマイナスになることがあります。

純資産等

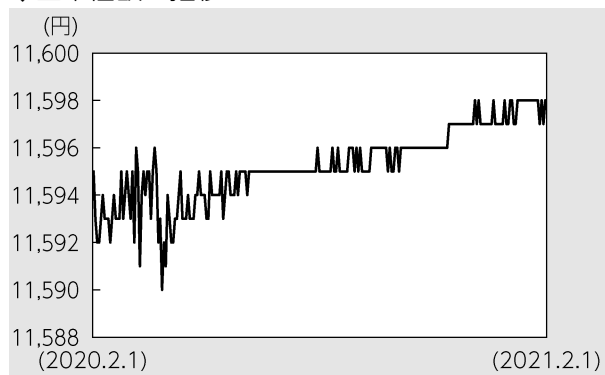
項目	当期末
	2021年2月1日
純資産総額	135,534,759円
受益権総口数	135,549,848口
1万口当たり基準価額	9,999円

(注) 当期中における追加設定元本額は46,778,275円、同解約元本額は30,479,406円です。

組入ファンドの概要

【財形公社債マザーファンド】（計算期間 2020年2月2日～2021年2月1日）

◆基準価額の推移



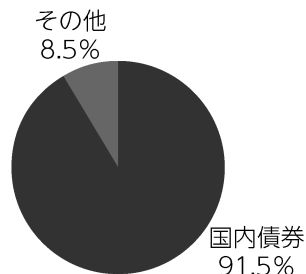
◆組入上位10銘柄

銘柄名	通貨	比率
23年度9回 福岡市公募公債 10年	日本・円	21.2%
474回 名古屋市公募公債 10年	日本・円	20.9
139回 高速道路機構債	日本・円	12.0
96回 共同発行市場公募地方債	日本・円	9.0
28年度13回 京都府公募公債	日本・円	9.0
23年度6回 大阪市公募公債	日本・円	6.0
24年度2回 愛知県公募公債	日本・円	5.7
24年度3回 愛知県公募公債 10年	日本・円	4.6
2回 横浜市公募公債 20年	日本・円	3.1
-	-	-
組入銘柄数	9銘柄	

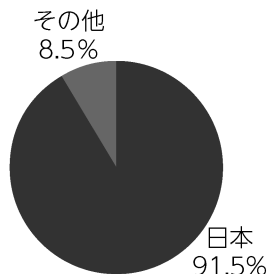
◆1万口当たりの費用明細

計算期間中に発生した費用はありません。

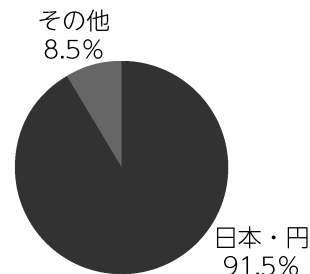
◆資産別配分



◆国別配分



◆通貨別配分



(注1) 基準価額の推移、1万口当たりの費用明細は組入ファンドの直近の計算期間のものであります。

(注2) 組入上位銘柄、資産別配分・国別配分・通貨別配分のデータは組入ファンドの直近の決算日現在のものです。

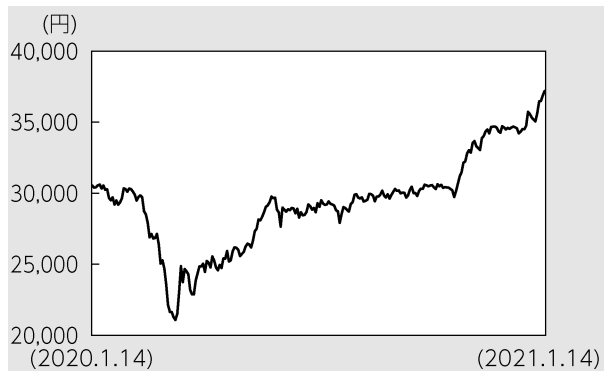
(注3) 比率は純資産総額に対する評価額の割合です。

(注4) 現金等はその他として表示しています。なお、その他は未払金等の発生によりマイナスになることがあります。

(注5) 計算期間中の運用経過や組入全銘柄に関する詳細な情報等については、運用報告書（全体版）に記載されています。

[インデックス マネジメント ファンド 225 マザーファンド] (計算期間 2020年1月15日～2021年1月14日)

◆基準価額の推移



◆組入上位10銘柄 (現物)

銘柄名	通貨	比率
ファーストリテイリング	日本・円	11.4%
ソフトバンクグループ	日本・円	6.2
東京エレクトロン	日本・円	5.1
ファナック	日本・円	3.4
エムスリー	日本・円	3.0
ダイキン工業	日本・円	2.9
KDDI	日本・円	2.4
信越化学工業	日本・円	2.3
中外製薬	日本・円	2.1
アドバンテスト	日本・円	2.1
組入銘柄数	225銘柄	

◆1万口当たりの費用明細

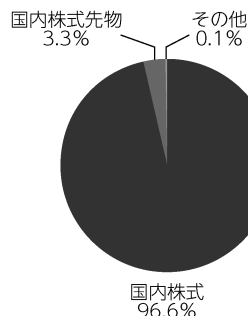
項目	当期	
	金額	比率
(a) 売買委託手数料 (株式)	0円 (0)	0.001% (0.000)
(先物・オプション)	(0)	(0.001)
合計	0	0.001

期中の平均基準価額は29,370円です。

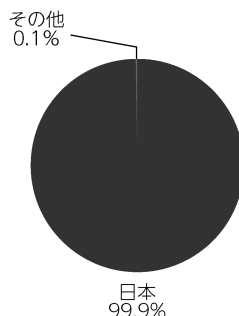
◆組入上位銘柄 (先物)

銘柄名	売買	比率
日経平均	買建	3.3%
組入銘柄数	1銘柄	

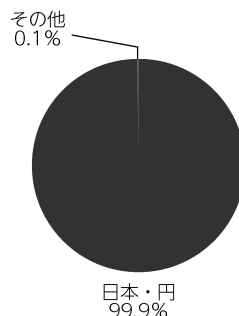
◆資産別配分



◆国別配分



◆通貨別配分



- (注1) 基準価額の推移、1万口当たりの費用明細は組入ファンドの直近の計算期間のものであります。
 (注2) 「1万口当たりの費用明細」期中の費用(消費税等のかかるものは消費税等を含む)は、追加・解約によって受益権口数に変動があるため、簡便法により算出した結果です。金額欄は項目ごとに円未満は四捨五入してあります。比率欄は「1万口当たりのそれぞれの費用金額」を期中の平均基準価額で除して100を乗じたものです。なお、項目の概要につきましては運用報告書(全体版)をご参照ください。
 (注3) 組入上位銘柄、資産別配分・国別配分・通貨別配分のデータは組入ファンドの直近の決算日現在のものです。
 (注4) 比率は純資産総額に対する評価額の割合です。
 (注5) 国別配分、通貨別配分については、現物と先物の比率を合計して表示しています。
 (注6) その他は、純資産総額を100%として、現物と先物の比率を差し引いたものです。
 (注7) 計算期間中の運用経過や組入全銘柄に関する詳細な情報等については、運用報告書(全体版)に記載されています。

＜当ファンドの参考指数について＞

●日経平均株価（225）

日経平均株価とは、ダウ・ジョーンズ社が開発した修正算式を用いて算出した東京証券取引所第一部上場225銘柄の平均株価で、増資・権利落ちなど市況とは無関係な株価変動要因を修正し、連続性を持たせたものです。当平均株価は、1949年5月の取引所再開以来1970年6月まで東京証券取引所が東証225種ダウ式修正平均株価として発表していましたが、その後は日本短波放送に引き継がれ、さらに1975年5月から日本経済新聞社により算出され、1985年5月からは名称も日経平均株価となりました。

このように、日経平均株価は1949年から現在にいたるまで投資家の間で広く親しまれておりますが、海外でもシンガポール取引所の先物取引において、日本の株価指標として採用されるなど国際性も備えております。また、市場動向をより反映させるために採用銘柄の見直しも定期的に行われており、こうしたことから日経平均株価は、わが国の株式市場における代表的株価指標のひとつであるといえます。

1.日経平均株価計算式

日経平均株価＝指数採用銘柄株価合計/除数

なお、株価の合計額は、50円額面以外は50円額面に換算します（額面制度廃止後は、過去の額面などを基に定めた「みなし額面」を使用）。

2.除数の修正

採用銘柄中の権利落ちおよび銘柄入替の場合、原則として除数を修正します。なお、大幅な株式分割や株式併合の場合、「みなし額面」を修正する場合があります。

3.銘柄の入れ替え

日本経済新聞社が定める日経平均株価の銘柄選定基準に基づいて、原則として年1回採用銘柄の見直しが行われます。

「日経平均株価」は、株式会社日本経済新聞社によって独自に開発された手法によって、算出される著作物であり、株式会社日本経済新聞社は、「日経平均株価」自体および「日経平均株価」を算定する手法に対して、著作権その他一切の知的財産権を有しています。

当ファンドは、投資信託委託会社等の責任のもとで運用されるものであり、株式会社日本経済新聞社は、その運用および当ファンドの取引に関して、一切責任を負いません。

<代表的な資産クラスとの騰落率の比較に用いた指数について>

- 「東証株価指数 (TOPIX)」は、東京証券取引所第一部に上場されているすべての株式の時価総額を指数化したものです。同指数は、株式会社東京証券取引所 (株東京証券取引所) の知的財産であり、指数の算出、指数値の公表、利用など同指数に関するすべての権利は、(株)東京証券取引所が有しています。
- 「MSCI コクサイ・インデックス」は、MSCI Inc. が開発した株価指数で、日本を除く世界の主要先進国の株価指数を、各国の株式時価総額をベースに合成したものです。同指数に関する著作権、知的財産権その他一切の権利はMSCI Inc. に帰属します。また、MSCI Inc. は同指数の内容を変更する権利および公表を停止する権利を有しています。
- 「MSCI エマージング・マーケット・インデックス」は、MSCI Inc. が開発した株価指数で、新興国の株価指数を、各国の株式時価総額をベースに合成したものです。同指数に関する著作権、知的財産権その他一切の権利はMSCI Inc. に帰属します。また、MSCI Inc. は同指数の内容を変更する権利および公表を停止する権利を有しています。
- 「NOMURA-BPI 国債」は、野村證券株式会社が国内で発行された公募利付国債の市場全体の動向を表すために開発した投資収益指数です。同指数の知的財産権その他一切の権利は野村證券株式会社に帰属します。なお、野村證券株式会社は、同指数の正確性、完全性、信頼性、有用性を保証するものではなく、ファンドの運用成果等に関して一切責任を負いません。
- 「FTSE 世界国債インデックス (除く日本)」は、FTSE Fixed Income LLCにより運営され、日本を除く世界主要国の国債の総合収益率を各市場の時価総額で加重平均した債券インデックスです。同指数はFTSE Fixed Income LLCの知的財産であり、指数に関するすべての権利はFTSE Fixed Income LLCが有しています。
- 「JPモルガンGBI-EMグローバル・ディバーシファイド」は、J. P. モルガン・セキュリティーズ・エルエルシーが公表している新興国の現地通貨建ての国債で構成されている時価総額加重平均指数です。同指数に関する著作権等の知的財産その他一切の権利はJ. P. モルガン・セキュリティーズ・エルエルシーに帰属します。また、同社は同指数の内容を変更する権利および公表を停止する権利を有しています。

