

- ブラジル市場は、米国と貿易相手国との摩擦悪化懸念などから足もとで調整が続く。10月に控える大統領選挙の不透明感も根強く、短期的にブラジル市場は上値の重い展開が見込まれる。
- 中銀の通貨防衛策がレアルを下支えすると考えられるほか、長期的にはブラジルの景気拡大などがレアル上昇につながることも期待され、ブラジル市場は当面、下値固めの展開が予想される。

短期的にブラジル市場は上値の重い展開か

足もとでブラジル市場の調整が続いています。

ブラジル市場は、トラック運転手のストライキ拡大に伴うブラジル経済の混乱などを懸念して5月中旬以降、通貨や株価指数の下落が加速しました。その後、ブラジル中央銀行（以下、中銀。）の通貨スワップを用いた大規模な為替介入により、いったん大きく反発する場面もありましたが、米国と貿易相手国との摩擦が貿易戦争に発展するのではないかと懸念の高まりなどから、足もとで市場の調整が続いています。また、10月に控える大統領選挙の不透明感は根強く、短期的にブラジル市場は上値の重い展開が見込まれます。

中銀は政策金利据え置きも、今後は柔軟に対応か

しかし、ブラジルは多額の対外債務や高インフレなどにより経済がぜい弱な状態にあるアルゼンチンやトルコと違い、物価上昇率は1ケタ台に落ち着いているほか、外貨準備は約3,820億米ドルと巨額であるなど、通貨急落に見舞われた他の新興国と比べ経済の基礎的条件は相対的に良好といえます。

20日に中銀は政策金利（Selic金利）を過去最低の6.5%に据え置くことを決定しました。ただし、メキシコなどの新興国がインフレリスクや自国通貨安への対応として利上げを行うなか、中銀は今後の政策金利決定について経済活動の動向やリスクバランス、インフレ見通し次第とし、これまでより比較的柔軟に対応する姿勢を示しました。

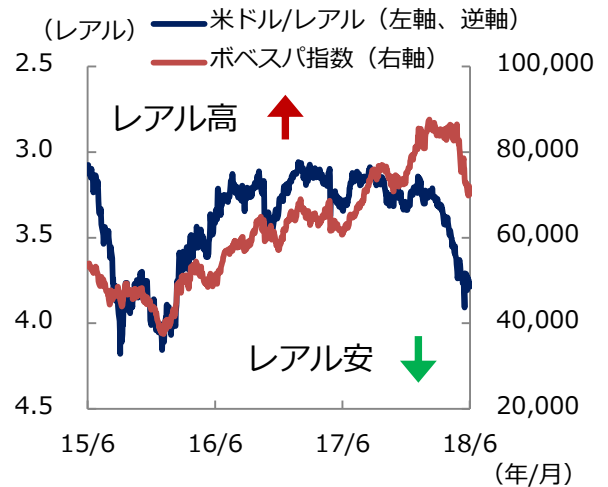
ブラジルレアルは中銀の通貨スワップにより下落ペースの和らぐ兆しがみられ、短期的には中銀の通貨防衛策がレアルを下支えすると考えられます。また、長期的にはブラジルの景気拡大や相対的に高い金利がレアル上昇につながることも期待されます。

こうしたことから、ブラジル市場は当面、下値固めの展開が予想されます。

※上記は過去の情報および作成時点での見解であり、将来の運用成果等を示唆・保証するものではありません。

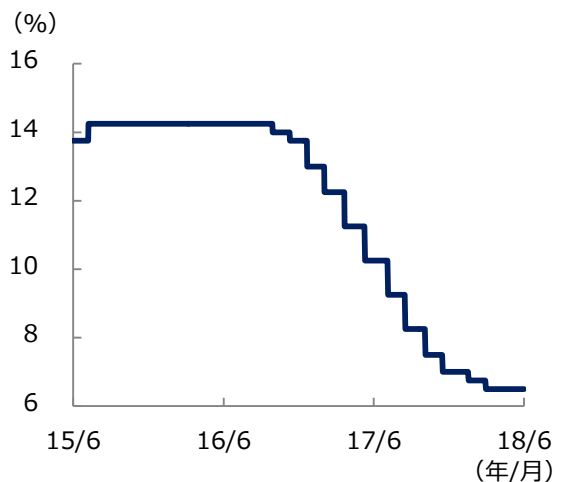
※巻末の投資信託に係るリスクと費用およびご注意事項を必ずお読みください。

ブラジル 為替と株価指数の推移



※期間：2015年6月22日～2018年6月22日（日次）

ブラジル 政策金利の推移



※期間：2015年6月22日～2018年6月22日（日次）
政策金利はSelic金利

出所：ブルームバーグのデータをもとにアセットマネジメントOne作成

投資信託に係るリスクと費用およびご注意事項

【投資信託に係るリスクと費用】

● 投資信託に係るリスクについて

投資信託は、株式、債券および不動産投資信託証券（REIT）などの値動きのある有価証券等（外貨建資産には為替リスクもあります。）に投資をしますので、市場環境、組入有価証券の発行者に係る信用状況等の変化により基準価額は変動します。このため、投資者の皆さまの投資元本は保証されているものではなく、基準価額の下落により、損失を被り、投資元本を割り込むことがあります。ファンドの運用による損益はすべて投資者の皆さまに帰属します。また、投資信託は預貯金とは異なります。

● 投資信託に係る費用について

[ご投資いただくお客さまには以下の費用をご負担いただきます。]

■ お客さまが直接的に負担する費用

購入時手数料：上限3.78%（税込）

換金時手数料：換金の価額の水準等により変動する場合がありますため、あらかじめ上限の料率等を示すことができません。

信託財産留保額：上限0.5%

■ お客さまが信託財産で間接的に負担する費用

運用管理費用（信託報酬）：上限 年率2.6824%（税込）

※上記は基本的な料率の状況を示したものであり、成功報酬制を採用するファンドについては、成功報酬額の加算によってご負担いただく費用が上記の上限を超過する場合があります。成功報酬額は基準価額の水準等により変動するため、あらかじめ上限の額等を示すことができません。

■ その他費用・手数料

上記以外に保有期間等に応じてご負担いただく費用があります。投資信託説明書（交付目論見書）等でご確認ください。その他費用・手数料については定期的に見直されるものや売買条件等により異なるため、あらかじめ当該費用（上限額等を含む）を表示することはできません。

※ 手数料等の合計額については、購入金額や保有期間等に応じて異なりますので、あらかじめ表示することはできません。

※ 上記に記載しているリスクや費用項目につきましては、一般的な投資信託を想定しております。

費用の料率につきましては、アセットマネジメントOne株式会社が運用するすべての投資信託のうち、徴収するそれぞれの費用における最高の料率を記載しております。

※ 投資信託は、個別の投資信託ごとに投資対象資産の種類や投資制限、取引市場、投資対象国が異なることから、リスクの内容や性質、費用が異なります。投資信託をお申し込みの際は、販売会社から投資信託説明書（交付目論見書）をあらかじめ、または同時にお渡ししますので、必ずお受け取りになり、内容をよくお読みいただきご確認のうえ、お客さまご自身が投資に関してご判断ください。

※ 税法が改正された場合等には、税込手数料等が変更となることがあります。

【ご注意事項】

- 当資料は、アセットマネジメントOne株式会社が作成したものです。
- 当資料は、情報提供を目的とするものであり、投資家に対する投資勧誘を目的とするものではありません。
- 当資料は、アセットマネジメントOne株式会社が信頼できると判断したデータにより作成しておりますが、その内容の完全性、正確性について、同社が保証するものではありません。また掲載データは過去の実績であり、将来の運用成果を保証するものではありません。
- 当資料における内容は作成時点のものであり、今後予告なく変更される場合があります。
- 投資信託は、
 1. 預金等や保険契約ではありません。また、預金保険機構および保険契約者保護機構の保護の対象ではありません。加えて、証券会社を通して購入していない場合には投資者保護基金の対象ではありません。
 2. 購入金額について元本保証および利回り保証のいずれもありません。
 3. 投資した資産の価値が減少して購入金額を下回る場合がありますが、これによる損失は購入者が負担することとなります。

【指数の著作権等】

- ブラジル ボベスパ指数に関する著作権等の知的財産その他一切の権利はサンパウロ証券取引所（BM&FBovespa）に帰属します。