

## 投資信託営業部門の組織改編について

アセットマネジメントOne株式会社（東京都千代田区、取締役社長 西恵正、以下「AM-One」）は、個人投資家の長期資産形成をサポートするサービスの拡充と金融機関への私募投信等の提案機能の強化を目指すべく、投資信託営業本部の組織改編を行いました。「資産形成ビジネス推進室」ならびに「金融ソリューション営業部」を2017年10月1日付で新設しました。さらに、公募投信の販売サポート体制を強化するため、「投資信託プロモーション部」を同日付で再編しました。

「貯蓄から資産形成へ」の流れが強まることが想定される中、AM-Oneは運用業界のリーディングカンパニーとして個人投資家の長期資産形成ニーズの拡大に備えるべく体制を強化します。投資信託営業企画グループ投資信託営業企画部の部内室として、NISAや積立制度等の個人投資家の資産形成をサポートする各種制度への対応等を担う「資産形成ビジネス推進室」を新設しました。

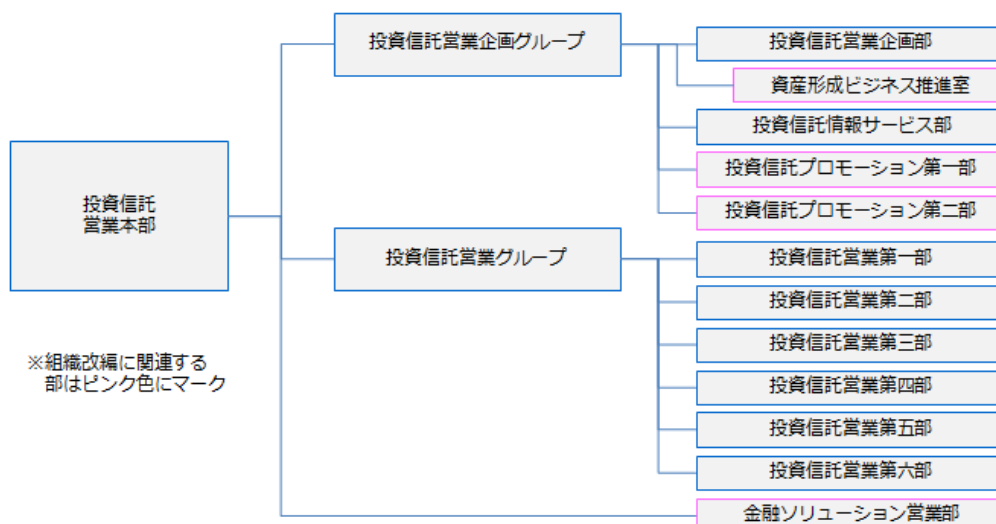
また、AM-Oneの販売支援サービスの中核をなす投資信託営業企画グループ投資信託プロモーション部を2017年10月1日付で「投資信託プロモーション第一部」と「投資信託プロモーション第二部」に再編しました。国内最大級の規模を誇り、これまで各種業界誌による調査において高く評価されてきましたが、チャネル特性に応じたきめ細やかな対応を可能とするために編成を新たにし、セミナーおよび勉強会のサービス品質向上を図ります。

さらに、低金利環境が継続する中で、主として地域金融機関の各種ニーズに的確に対応できる運用会社を目指し、私募投信等の活用提案機能を担う「金融ソリューション営業部」を新設しました。

AM-Oneは、これからも運用業界のリーディングカンパニーとして個人ならびに法人のお客さまのさまざまなニーズにお応えしてまいります。

以上

【投資信託営業本部 組織図（2017年10月1日付）】



## 【アセットマネジメント One について】

アセットマネジメントOne株式会社は、DIAMアセットマネジメント株式会社、みずほ信託銀行株式会社の資産運用部門、みずほ投信投資顧問株式会社及び新光投信株式会社（以下、総称して「統合4社」）が統合し、2016年10月1日に発足した資産運用会社です。「投資顧問事業」と「投資信託事業」の双方の事業領域における運用資産残高は約54兆円とアジアトップクラスの規模を誇ります。

統合4社が長年にわたって培ってきた資産運用に係わる英知を結集し、資産運用のプロフェッショナルとして、グローバル運用リサーチ体制に支えられた伝統的資産のアクティブ運用や金融工学を駆使した最先端の運用戦略等、個人投資家や機関投資家の多様な運用ニーズに対し、最高水準のソリューションの提供をめざします。

HP : <http://www.am-one.co.jp/>

運用資産残高は2017年6月末時点。

商号等 / アセットマネジメントOne株式会社

金融商品取引業者 関東財務局長（金商）第324号

加入協会 / 一般社団法人投資信託協会、一般社団法人日本投資顧問業協会