

運用報告書 (全体版)

ルーミス米国投資適格債券ファンド [毎月決算型]

当ファンドの仕組みは次の通りです。

商品分類	追加型投信／海外／債券	
信託期間	2003年10月31日から無期限です。	
運用方針	主として米国の米ドル建て公社債に投資を行い、安定した収益の確保と信託財産の中・長期的な成長を目指します。	
主要投資対象	ルーミス米国投資適格債券ファンド [毎月決算型]	ルーミス米国投資適格債券マザーファンド受益証券を主要投資対象とします。
	ルーミス米国投資適格債券マザーファンド	主として米国の米ドル建て公社債を主要投資対象とします。
運用方法	投資を行う公社債の格付けについては、原則として取得時においてBBB- (B a a 3) 格以上の格付けを有する公社債に投資を行うとともに、ファンド全体の加重平均格付けをA- (A 3) 格以上に維持します。外貨建資産については、原則として為替ヘッジを行いません。ルーミス米国投資適格債券マザーファンドにおける円の余資運用以外の運用の指図に関する権限を、ルーミス・セイレス・アンド・カンパニー・エル・ピーに委託します。	
組入制限	ルーミス米国投資適格債券ファンド [毎月決算型]	外貨建資産への実質投資割合には制限を設けません。
	ルーミス米国投資適格債券マザーファンド	外貨建資産への投資には制限を設けません。
分配方針	第3期以降の毎期、原則として経費控除後の繰越分を含めた配当等収益および売買益 (評価益を含みます。以下同じ。) 等の全額を分配対象額の範囲とし、分配金額は、原則として利息収入相当分を中心とし、委託会社が基準価額の水準、市況動向等を勘案して決定します。なお、売買益については、原則として毎年6月および12月の決算時に分配を行います。ただし、分配対象額が少額の場合ならびに委託会社が基準価額の水準、市況動向を勘案したうえで、分配を見送る場合があります。	

第205期	<決算日	2020年11月20日>
第206期	<決算日	2020年12月21日>
第207期	<決算日	2021年1月20日>
第208期	<決算日	2021年2月22日>
第209期	<決算日	2021年3月22日>
第210期	<決算日	2021年4月20日>

受益者の皆さまへ

毎々格別のお引立てに預かり厚くお礼申し上げます。

さて、「ルーミス米国投資適格債券ファンド [毎月決算型]」は、2021年4月20日に第210期の決算を行いました。ここに、運用経過等をご報告申し上げます。

今後とも一層のご愛顧を賜りますようお願い申し上げます。

<運用報告書に関するお問い合わせ先>

コールセンター : 0120-104-694

受付時間 : 営業日の午前9時から午後5時まで

お客さまのお取引内容につきましては、購入された販売会社にお問い合わせください。

アセットマネジメントOne 株式会社

東京都千代田区丸の内1-8-2

<http://www.am-one.co.jp/>

ルーミス米国投資適格債券ファンド [毎月決算型]

■最近5作成期の運用実績

作成期	決算期	基準価額			ブルームバーグ・バークレイズ 米国政府/クレジット指数		為替		債券 組比率	債券 先比率	債券 先比率	純資産 総額
		(分配落)	税込み 分配金	期中 騰落率	(為替ノーヘッジ・円ベース) (参考指数)	期中 騰落率	(対米ドル)	期中 騰落率				
第31作成期	181期(2018年11月20日)	円	円	%		%	円	%	%	%	百万円	
	182期(2018年12月20日)	7,471	15	0.1	400.76	0.5	112.67	0.2	97.7	-	5,695	
	183期(2019年1月21日)	7,536	15	1.1	406.60	1.5	112.60	△0.1	95.9	-	5,671	
	184期(2019年2月20日)	7,355	15	△2.2	397.75	△2.2	109.67	△2.6	94.1	-	5,509	
	185期(2019年3月20日)	7,529	15	2.6	406.60	2.2	110.75	1.0	96.8	-	5,621	
	186期(2019年3月20日)	7,609	15	1.3	411.41	1.2	111.65	0.8	96.8	-	5,663	
第32作成期	187期(2019年4月22日)	7,696	15	1.3	417.46	1.5	111.99	0.3	97.8	-	5,716	
	188期(2019年5月20日)	7,630	15	△0.7	414.54	△0.7	110.17	△1.6	97.7	-	5,678	
	189期(2019年6月20日)	7,605	15	△0.1	418.37	0.9	107.79	△2.2	96.5	-	5,587	
	190期(2019年7月22日)	7,648	15	0.8	417.25	△0.3	107.98	0.2	97.3	-	5,559	
	191期(2019年8月20日)	7,737	15	1.4	423.99	1.6	106.65	△1.2	96.8	-	5,583	
	192期(2019年9月20日)	7,772	15	0.6	427.12	0.7	108.06	1.3	94.9	-	5,599	
第33作成期	193期(2019年10月21日)	7,827	15	0.9	430.77	0.9	108.52	0.4	96.5	-	5,597	
	194期(2019年11月20日)	7,826	15	0.2	431.37	0.1	108.61	0.1	97.2	-	5,533	
	195期(2019年12月20日)	7,869	15	0.7	434.46	0.7	109.43	0.8	95.7	-	5,570	
	196期(2020年1月20日)	7,963	15	1.4	440.92	1.5	110.19	0.7	96.0	-	5,635	
	197期(2020年2月20日)	8,169	15	2.8	452.20	2.6	111.28	1.0	97.1	-	5,657	
	198期(2020年3月23日)	7,594	15	△6.9	441.80	△2.3	110.82	△0.4	98.3	-	5,234	
第34作成期	199期(2020年4月20日)	8,022	15	5.8	451.32	2.2	107.89	△2.6	96.2	-	5,524	
	200期(2020年5月20日)	8,017	15	0.1	452.50	0.3	107.98	0.1	97.1	-	5,463	
	201期(2020年6月22日)	8,146	15	1.8	455.24	0.6	106.77	△1.1	97.7	-	5,495	
	202期(2020年7月20日)	8,288	15	1.9	461.91	1.5	107.52	0.7	96.3	-	5,552	
	203期(2020年8月20日)	8,165	15	△1.3	455.03	△1.5	106.09	△1.3	97.7	-	5,394	
	204期(2020年9月23日)	8,094	15	△0.7	452.86	△0.5	105.14	△0.9	94.7	-	5,345	
第35作成期	205期(2020年10月20日)	8,082	15	0.0	453.19	0.1	105.59	0.4	95.7	-	5,307	
	206期(2020年11月20日)	7,985	15	△1.0	448.61	△1.0	103.88	△1.6	96.4	-	5,219	
	207期(2020年12月21日)	7,944	15	△0.3	446.05	△0.6	103.40	△0.5	96.5	-	5,164	
	208期(2021年1月20日)	7,941	15	0.2	446.19	0.0	103.93	0.5	97.0	-	5,126	
	209期(2021年2月22日)	7,941	15	0.2	446.86	0.1	105.50	1.5	95.7	-	5,083	
	210期(2021年3月22日)	7,976	15	0.6	450.17	0.7	108.91	3.2	96.2	-	5,023	
	210期(2021年4月20日)	7,999	15	0.5	451.97	0.4	108.20	△0.7	95.6	-	5,018	

(注1) 基準価額の騰落率は分配金込みです。

(注2) 当ファンドはマザーファンドを組入れますので、「債券組入比率」、「債券先物比率」は実質比率を記載しております。

(注3) 債券先物比率は、買建比率-売建比率です。

(注4) ブルームバーグ・バークレイズ米国政府/クレジット指数(為替ノーヘッジ・円ベース)は、基準価額への反映を考慮して前営業日の値を用いております(小数第3位四捨五入)。また、為替(対米ドル)は、当日の対顧客電信相場仲値を用いております(以下同じ)。

(注5) ブルームバーグは、ブルームバーグ・ファイナンス・エル・ピーの商標およびサービスマークです。バークレイズは、ライセンシに基づき使用されているバークレイズ・バンク・ビーエルシーの商標およびサービスマークです。ブルームバーグ・ファイナンス・エル・ピーおよびその関係会社(以下「ブルームバーグ」と総称します。)またはブルームバーグのライセンサーは、ブルームバーグ・バークレイズ・インデックスに対する一切の独占的権利を有しています(以下同じ)。

(注6) △(白三角)はマイナスを意味しています(以下同じ)。

■過去6ヶ月間の基準価額と市況の推移

決算期	年月日	基準価額		ブルームバーグ・パークレイズ 米国政府ノレッジ・円ベース (参考指数)		為替		債券 組入比率	債券 先物比率
		騰落率	騰落率	(対米ドル)	騰落率				
第205期	(期首) 2020年10月20日	円 8,082	% -	% 453.19	% -	円 105.59	% -	% 95.7	% -
	10月末	7,963	△1.5	447.87	△1.2	104.60	△0.9	95.0	-
	(期末) 2020年11月20日	8,000	△1.0	448.61	△1.0	103.88	△1.6	96.4	-
第206期	(期首) 2020年11月20日	7,985	-	448.61	-	103.88	-	96.4	-
	11月末	8,005	0.3	449.93	0.3	103.89	0.0	96.6	-
	(期末) 2020年12月21日	7,959	△0.3	446.05	△0.6	103.40	△0.5	96.5	-
第207期	(期首) 2020年12月21日	7,944	-	446.05	-	103.40	-	96.5	-
	12月末	7,974	0.4	448.17	0.5	103.50	0.1	96.0	-
	(期末) 2021年1月20日	7,956	0.2	446.19	0.0	103.93	0.5	97.0	-
第208期	(期首) 2021年1月20日	7,941	-	446.19	-	103.93	-	97.0	-
	1月末	7,981	0.5	448.06	0.4	104.48	0.5	95.6	-
	(期末) 2021年2月22日	7,956	0.2	446.86	0.1	105.50	1.5	95.7	-
第209期	(期首) 2021年2月22日	7,941	-	446.86	-	105.50	-	95.7	-
	2月末	7,896	△0.6	443.35	△0.8	106.25	0.7	95.7	-
	(期末) 2021年3月22日	7,991	0.6	450.17	0.7	108.91	3.2	96.2	-
第210期	(期首) 2021年3月22日	7,976	-	450.17	-	108.91	-	96.2	-
	3月末	8,127	1.9	457.70	1.7	110.71	1.7	94.7	-
	(期末) 2021年4月20日	8,014	0.5	451.97	0.4	108.20	△0.7	95.6	-

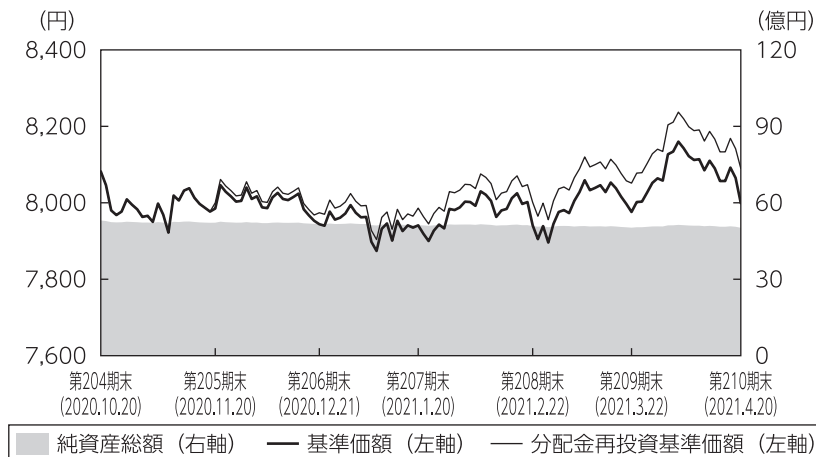
(注1) 期末基準価額は分配金込み、騰落率は期首比です。

(注2) 当ファンドはマザーファンドを組入れますので、「債券組入比率」、「債券先物比率」は実質比率を記載しております。

(注3) 債券先物比率は、買建比率-売建比率です。

■第205期～第210期の運用経過（2020年10月21日から2021年4月20日まで）

基準価額等の推移



第205期首： 8,082円
 第210期末： 7,999円
 （既払分配金90円）
 騰落率： 0.1%
 （分配金再投資ベース）

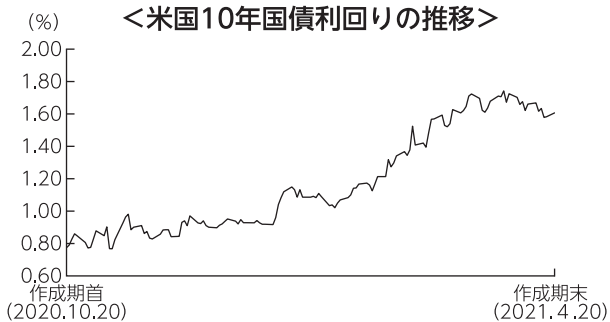
- (注1) 分配金再投資基準価額は、税引前の分配金を再投資したものとみなして計算したもので、ファンド運用の実質的なパフォーマンスを示すものではありません。
- (注2) 分配金を再投資するかどうかについてはお客さまがご利用のコースにより異なります。また、ファンドの購入価額により課税条件も異なります。従って、お客さまの損益の状況を示すものではありません。
- (注3) 分配金再投資基準価額は、期首の基準価額に合わせて指数化しています。
- (注4) 当ファンドはベンチマークを定めておりません。

基準価額の主な変動要因

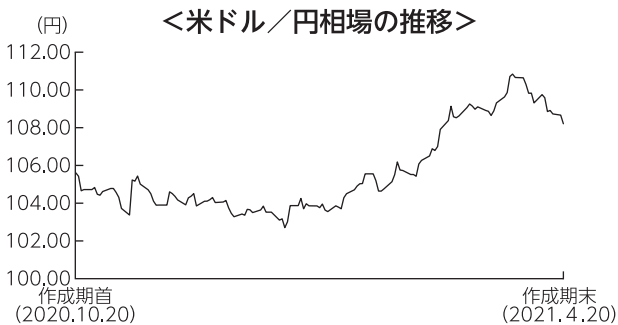
「ルーミス米国投資適格債券マザーファンド」受益証券への投資を通じて、米国の米ドル建て投資適格債券に投資を行った結果、米ドルが対円で上昇したものの、市況が下落したことなどから、基準価額（分配金再投資ベース）は概ね横ばいでした。

投資環境

● 海外債券市況と為替市況



(注) 値は前営業日のものを用いています。



米国国債市場は下落（利回りは上昇）しました。作成期前半は、新型コロナウイルスのワクチン実用化期待などから下落しました。作成期後半は、バイデン米政権が掲げる大規模な追加経済対策に伴う景気回復期待を背景としたインフレ懸念の高まりなどから下落し、作成期を通じて下落しました。

米国の投資適格社債市場は下落しました。金融会社やエネルギーセクターを中心に信用スプレッドが全般的に縮小したことが上昇要因となりましたが、米国国債利回りの上昇が下落要因となりました。

米ドルは対円で上昇しました。

作成期初から2020年年末にかけては、FRB（米連邦準備制度理事会）議長が米景気の先行きに慎重な見方を示したことなどから軟調に推移しました。しかしその後は、大規模な追加経済対策や新型コロナウイルスのワクチン接種開始に対する期待感などを背景に米国長期金利の上昇の動きにつれ上昇し、作成期を通じては上昇しました。

ポートフォリオについて

●当ファンド

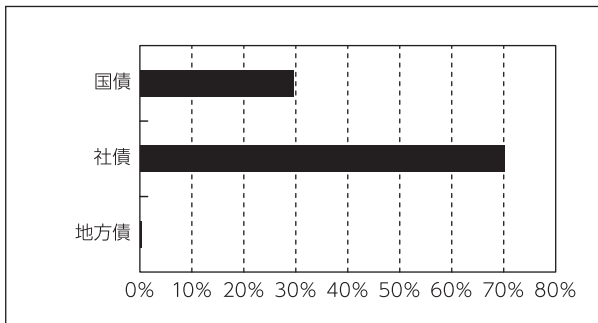
「ルーミス米国投資適格債券マザーファンド」 受益証券の組入比率を高位に維持しました。なお、実質組入外貨建資産に対して為替ヘッジを行いませんでした。

●ルーミス米国投資適格債券マザーファンド

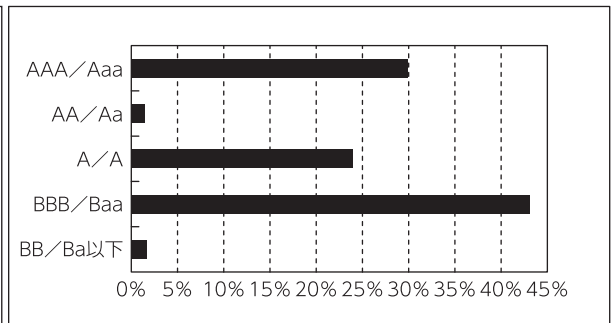
米国の米ドル建て投資適格債券に投資を行い、個別銘柄の選別により分散されたポートフォリオの構築を行いました。当作成期末時点における債券の組入比率は、国債を3割程度、普通社債を7割程度とし、組入比率を高位に維持しました。ファンド全体の加重平均格付については、当ファンドの運用の基本方針に従い、A格以上を維持しました。上記の通り運用を行った結果、米ドルが対円で上昇したことなどから基準価額は上昇しました。

作成期末

【種別保有比率】



【格付別保有比率】



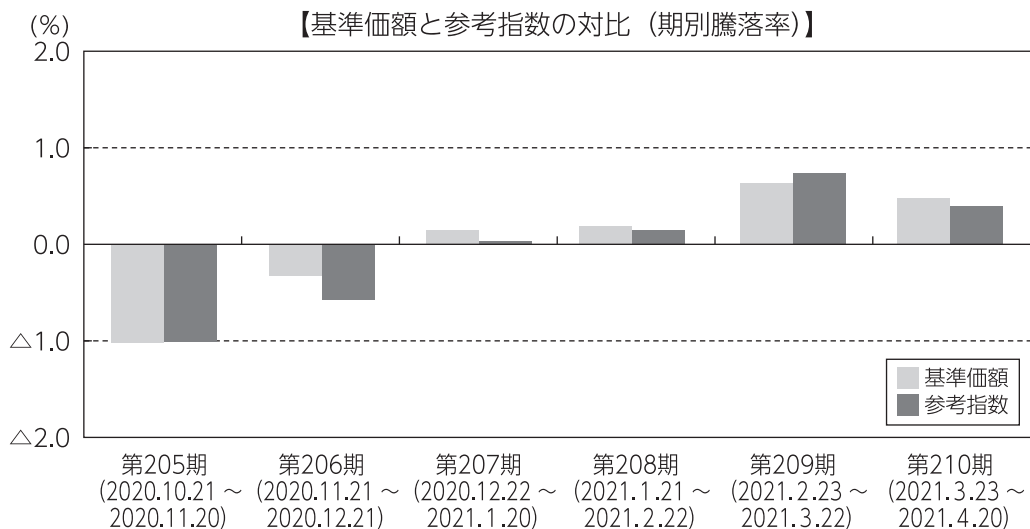
(注) 比率はルーミス米国投資適格債券マザーファンドの債券部分を100%換算したものをを用いています。

(注1) 比率はルーミス米国投資適格債券マザーファンドの債券部分を100%換算したものをを用いています。

(注2) 格付はS & P、Moody'sの高いほうの格付を採用しています。

ベンチマークとの差異について

当ファンドは運用の目標となるベンチマークを設けておりません。以下のグラフは、当ファンドの基準価額と参考指数の騰落率の対比です。



(注) 基準価額の騰落率は分配金（税引前）込みです。

分配金

当作成期の収益分配金は、利息収入相当分を中心とし、基準価額の水準、市況動向等を勘案して、下記のとおりといたしました。なお、収益分配に充てなかった収益については、運用の基本方針に基づいて運用を行います。

■分配原資の内訳（1万口当たり）

項目	第205期	第206期	第207期	第208期	第209期	第210期
	2020年10月21日 ～2020年11月20日	2020年11月21日 ～2020年12月21日	2020年12月22日 ～2021年1月20日	2021年1月21日 ～2021年2月22日	2021年2月23日 ～2021年3月22日	2021年3月23日 ～2021年4月20日
当期分配金（税引前）	15円	15円	15円	15円	15円	15円
対基準価額比率	0.19%	0.19%	0.19%	0.19%	0.19%	0.19%
当期の収益	9円	9円	11円	11円	15円	15円
当期の収益以外	5円	5円	4円	3円	-円	-円
翌期繰越分配対象額	188円	183円	179円	176円	176円	177円

(注1)「当期の収益」および「当期の収益以外」は、小数点以下切捨てで算出しているためこれらを合計した額と「当期分配金（税引前）」の額が一致しない場合があります。

(注2) 当期分配金の「対基準価額比率」は「当期分配金（税引前）」の期末基準価額（分配金込み）に対する比率で、ファンドの収益率とは異なります。また、小数点第3位を四捨五入しています。

(注3) 「当期の収益」は「経費控除後の配当等収益」および「経費控除後・繰越欠損補填後の売買益（含、評価益）」から分配に充当した金額です。また、「当期の収益以外」は「分配準備積立金」および「収益調整金」から分配に充当した金額です。

今後の運用方針

●当ファンド

「ルーミス米国投資適格債券マザーファンド」受益証券の組入比率を高位に維持する方針です。

●ルーミス米国投資適格債券マザーファンド

米国では、一部経済に回復の兆しがみられるものの、新型コロナウイルスの感染拡大状況やワクチンの普及動向に加え、財政拡大に伴う利回り上昇（価格は下落）に引き続き留意します。しかし、利回りに対する投資家需要の継続に加え、金融政策や財政政策などは市場の下支え要因になると考えます。

引き続き発行体のクオリティを重視しつつ米国の米ドル建て投資適格債券に投資を行い、安定した収益の確保と信託財産の中長期的な成長を目指します。

■ 1 万口当たりの費用明細

項目	第205期～第210期 (2020年10月21日 ～2021年4月20日)		項目の概要
	金額	比率	
	(a) 信託報酬	59円	
(投信会社)	(33)	(0.410)	投信会社分は、信託財産の運用、運用報告書等各种書類の作成、基準価額の算出等の対価
(販売会社)	(24)	(0.301)	販売会社分は、購入後の情報提供、交付運用報告書等各种書類の送付、口座内でのファンドの管理等の対価
(受託会社)	(2)	(0.027)	受託会社分は、運用財産の保管・管理、投信会社からの運用指図の実行等の対価
(b) 有価証券取引税	0	0.004	(b) 有価証券取引税＝期中の有価証券取引税÷期中の平均受益権口数
(公社債)	(0)	(0.004)	有価証券取引税は、有価証券の取引の都度発生する取引に関する税金
(c) その他費用	1	0.018	(c) その他費用＝期中のその他費用÷期中の平均受益権口数
(保管費用)	(1)	(0.017)	保管費用は、外国での資産の保管等に要する費用
(監査費用)	(0)	(0.002)	監査費用は、監査法人等に支払うファンドの監査にかかる費用
合計	61	0.760	

(注1) 期中の費用（消費税等のかかるものは消費税等を含む）は追加・解約によって受益権口数に変動があるため、簡便法により算出した結果です。なお、有価証券取引税およびその他費用は、このファンドが組入れているマザーファンドが支払った金額のうち、このファンドに対応するものを含まず。

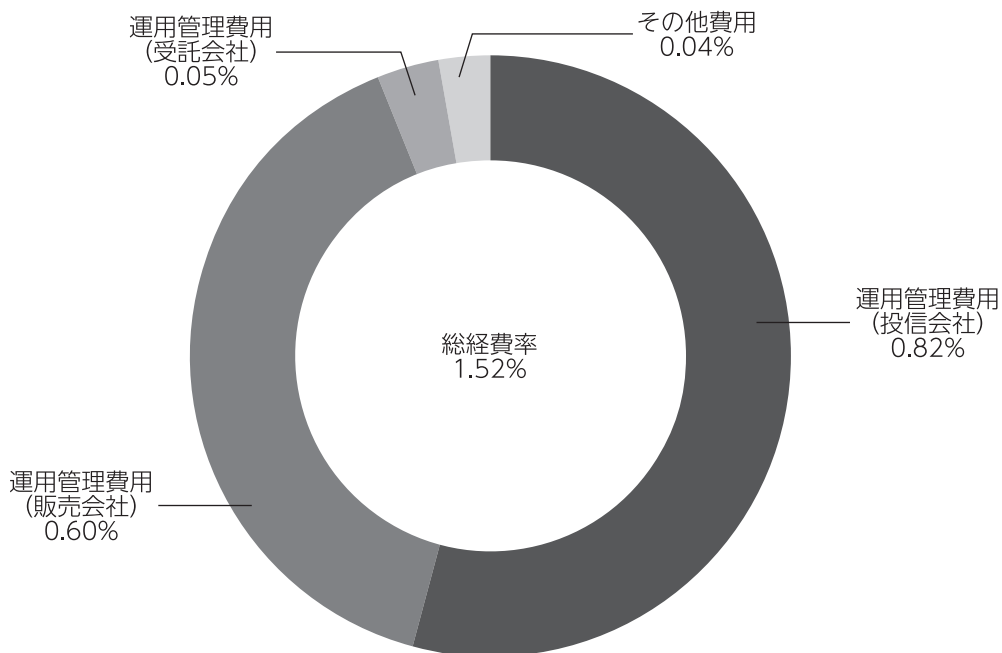
(注2) 金額欄は項目ごとに円未満は四捨五入してあります。

(注3) 比率欄は「1万口当たりのそれぞれの費用金額」を期中の平均基準価額で除して100を乗じたものです。

(参考情報)

◆総経費率

当作成期中の運用・管理にかかった費用の総額を期中の平均受益権口数に期中の平均基準価額（1口当たり）を乗じた数で除した総経費率（年率）は1.52%です。



(注1) 1万口当たりの費用明細において用いた簡便法により算出したものです。

(注2) 各費用は、原則として、募集手数料、売買委託手数料および有価証券取引税を含みません。

(注3) 各比率は、年率換算した値です。

(注4) 上記の前提条件で算出したものです。このため、これらの値はあくまでも参考であり、実際に発生した費用の比率と異なります。

■親投資信託受益証券の設定、解約状況（2020年10月21日から2021年4月20日まで）

	第 205 期 ~ 第 210 期			
	設 定		解 約	
	□ 数	金 額	□ 数	金 額
ルーミス米国投資適格債券マザーファンド	千□ -	千円 -	千□ 143,321	千円 331,000

■利害関係人との取引状況等（2020年10月21日から2021年4月20日まで）

期中の利害関係人との取引等はありません。

(注) 利害関係人とは、投資信託及び投資法人に関する法律第11条第1項に規定される利害関係人です。

■組入資産の明細

親投資信託残高

	第34作成期末	第35作成期末	
	□ 数	□ 数	評 価 額
ルーミス米国投資適格債券マザーファンド	千□ 2,274,364	千□ 2,131,042	千円 4,980,885

■投資信託財産の構成

2021年4月20日現在

項 目	第35作成期末	
	評 価 額	比 率
ルーミス米国投資適格債券マザーファンド	千円 4,980,885	% 98.9
コール・ローン等、その他	54,027	1.1
投資信託財産総額	5,034,913	100.0

(注1) 評価額の単位未満は切捨ててあります。％は、小数点第2位を四捨五入しています。

(注2) 期末のルーミス米国投資適格債券マザーファンドの外貨建資産の投資信託財産総額に対する比率は、4,978,527千円、99.4%です。

(注3) 外貨建資産は、期末の時価をわが国の対顧客電信売買相場の仲値により邦貨換算したものです。なお、2021年4月20日における邦貨換算レートは、1アメリカ・ドル=108.20円です。

■資産、負債、元本および基準価額の状況

(2020年11月20日)、(2020年12月21日)、(2021年1月20日)、(2021年2月22日)、(2021年3月22日)、(2021年4月20日)現在

項 目	第205期末	第206期末	第207期末	第208期末	第209期末	第210期末
(A) 資 産	5,237,737,118円	5,185,610,675円	5,142,765,121円	5,101,643,445円	5,041,337,419円	5,034,913,330円
コール・ローン等	64,438,099	86,475,306	92,648,215	35,045,152	19,925,685	54,027,688
ルーミス米国投資適格債券マザーファンド(評価額)	5,173,299,019	5,099,135,369	5,050,116,906	5,066,598,293	4,950,411,734	4,980,885,642
未 収 入 金	-	-	-	-	71,000,000	-
(B) 負 債	18,203,339	21,408,064	15,992,333	17,855,315	17,652,370	16,313,265
未 払 収 益 分 配 金	9,804,736	9,750,783	9,683,855	9,603,300	9,447,888	9,410,521
未 払 解 約 金	1,774,603	5,065,967	1	1,349,503	2,416,821	890,484
未 払 信 託 報 酬	6,607,913	6,575,308	6,293,151	6,885,744	5,773,607	5,997,662
そ の 他 未 払 費 用	16,087	16,006	15,326	16,768	14,054	14,598
(C) 純 資 産 総 額(A - B)	5,219,533,779	5,164,202,611	5,126,772,788	5,083,788,130	5,023,685,049	5,018,600,065
元 本	6,536,491,149	6,500,522,437	6,455,903,523	6,402,200,259	6,298,592,617	6,273,680,878
次 期 繰 越 損 益 金	△1,316,957,370	△1,336,319,826	△1,329,130,735	△1,318,412,129	△1,274,907,568	△1,255,080,813
(D) 受 益 権 総 口 数	6,536,491,149口	6,500,522,437口	6,455,903,523口	6,402,200,259口	6,298,592,617口	6,273,680,878口
1万口当たり基準価額(C/D)	7,985円	7,944円	7,941円	7,941円	7,976円	7,999円

(注) 第204期末における元本額は6,566,771,724円、当作成期間(第205期～第210期)中における追加設定元本額は17,679,488円、同解約元本額は310,770,334円です。

■損益の状況

[自 2020年10月21日] [自 2020年11月21日] [自 2020年12月22日] [自 2021年1月21日] [自 2021年2月23日] [自 2021年3月23日]
 [至 2020年11月20日] [至 2020年12月21日] [至 2021年1月20日] [至 2021年2月22日] [至 2021年3月22日] [至 2021年4月20日]

項 目	第205期	第206期	第207期	第208期	第209期	第210期
(A)配 当 等 収 益	△2,155円	△1,732円	△960円	△619円	△546円	△771円
受 取 利 息	7	2	4	2	3	1
支 払 利 息	△2,162	△1,734	△964	△621	△549	△772
(B)有 価 証 券 売 買 損 益	△46,543,354	△10,269,013	14,017,456	16,161,922	37,388,963	30,194,386
売 買 益	293,567	303,454	14,118,714	16,485,680	37,861,045	30,473,907
売 買 損	△46,836,921	△10,572,467	△101,258	△323,758	△472,082	△279,521
(C)信 託 報 酬 等	△6,624,000	△6,591,314	△6,308,477	△6,902,512	△5,787,661	△6,012,260
(D)当 期 損 益 金 (A + B + C)	△53,169,509	△16,862,059	7,708,019	9,258,791	31,600,756	24,181,355
(E)前 期 繰 越 損 益 金	△614,072,072	△673,034,825	△694,411,465	△690,356,813	△679,219,641	△654,281,497
(F)追 加 信 託 差 損 益 金	△639,911,053	△636,672,159	△632,743,434	△627,710,807	△617,840,795	△615,570,150
(配 当 等 相 当 額)	(52,786,807)	(52,530,659)	(52,214,239)	(51,806,221)	(50,997,074)	(50,815,736)
(売 買 損 益 相 当 額)	(△692,697,860)	(△689,202,818)	(△684,957,673)	(△679,517,028)	(△668,837,869)	(△666,385,886)
(G)合 計 (D + E + F)	△1,307,152,634	△1,326,569,043	△1,319,446,880	△1,308,808,829	△1,265,459,680	△1,245,670,292
(H)収 益 分 配 金	△9,804,736	△9,750,783	△9,683,855	△9,603,300	△9,447,888	△9,410,521
次 期 繰 越 損 益 金 (G + H)	△1,316,957,370	△1,336,319,826	△1,329,130,735	△1,318,412,129	△1,274,907,568	△1,255,080,813
追 加 信 託 差 損 益 金	△639,911,053	△636,672,159	△632,743,434	△627,710,807	△617,840,795	△615,570,150
(配 当 等 相 当 額)	(52,791,449)	(52,533,593)	(52,218,963)	(51,808,608)	(51,000,347)	(50,817,456)
(売 買 損 益 相 当 額)	(△692,702,502)	(△689,205,752)	(△684,962,397)	(△679,519,415)	(△668,841,142)	(△666,387,606)
分 配 準 備 積 立 金	70,383,205	66,494,506	63,416,465	60,929,874	60,242,095	60,472,368
繰 越 損 益 金	△747,429,522	△766,142,173	△759,803,766	△751,631,196	△717,308,868	△699,983,031

(注1) (B)有価証券売買損益は期末の評価換えによるものを含みます。

(注2) (C)信託報酬等には信託報酬に対する消費税等相当額を含めて表示しています。

(注3) (F)追加信託差損益金とあるのは、信託の追加設定の際、追加設定をした価額から元本を差し引いた差額分をいいます。

(注4) 信託財産の運用の指図に係る権限を委託するために要する費用は、第205期から第210期まではルーミス米国投資適格債券マザーファンド11,419,879円で、委託者報酬から支弁しております。

(注5) 分配金の計算過程

項 目	第205期	第206期	第207期	第208期	第209期	第210期
(a)経費控除後の配当等収益	6,359,661円	6,279,100円	7,103,462円	7,665,876円	9,772,959円	9,896,158円
(b)経費控除後の有価証券売買等損益	0	0	0	0	0	0
(c)収 益 調 整 金	52,791,449	52,533,593	52,218,963	51,808,608	51,000,347	50,817,456
(d)分 配 準 備 積 立 金	73,828,280	69,966,189	65,996,858	62,867,298	59,917,024	59,986,731
(e)当 期 分 配 対 象 額 (a + b + c + d)	132,979,390	128,778,882	125,319,283	122,341,782	120,690,330	120,700,345
(f)1万口当たり当期分配対象額	203.44	198.11	194.12	191.09	191.61	192.39
(g)分 配 金	9,804,736	9,750,783	9,683,855	9,603,300	9,447,888	9,410,521
(h)1万口当たり分配金	15	15	15	15	15	15

■分配金のお知らせ

決算期	第205期	第206期	第207期	第208期	第209期	第210期
1万口当たり分配金	15円	15円	15円	15円	15円	15円

※分配金を再投資する場合、分配金は税引後自動的に無手数料で再投資されます。

分配金の課税上の取扱いについて

- ・追加型株式投資信託の分配金には、課税扱いとなる「普通分配金」と、非課税扱いとなる「元本払戻金（特別分配金）」があります。
 - 分配落ち後の基準価額が個別元本と同額または個別元本を上回る場合には、分配金の全額が普通分配金となります。
 - 分配落ち後の基準価額が個別元本を下回る場合には、下回る部分の額が元本払戻金（特別分配金）、分配金から元本払戻金（特別分配金）を控除した額が普通分配金となります。
- ・元本払戻金（特別分配金）が発生した場合は、分配金発生時における受益者毎の個別元本から当該元本払戻金（特別分配金）を控除した額が、その後の受益者毎の個別元本となります。

ルーミス米国投資適格債券マザーファンド

運用報告書

第35期（決算日 2021年4月20日）

（計算期間 2020年10月21日～2021年4月20日）

ルーミス米国投資適格債券マザーファンドの第35期の運用状況をご報告申し上げます。

当ファンドの仕組みは次の通りです。

信託期間	2003年10月31日から無期限です。
運用方針	主として米国の米ドル建て公社債に投資を行い、安定した収益の確保と信託財産の中・長期的な成長を図ることを目標として運用を行います。 投資を行う公社債の格付けについては、原則として取得時においてBBB-（Baa3）格以上の格付けを有する公社債に投資を行うとともに、ファンド全体の加重平均格付けをA-（A3）格以上に維持します。 外貨建資産については、原則として為替ヘッジを行いません。 円の余資運用以外の運用の指図に関する権限を、ルーミス・セイレス・アンド・カンパニー・エル・ピーに委託します。
主要投資対象	主として米国の米ドル建て公社債を主要投資対象とします。
主な組入制限	外貨建資産への投資には制限を設けません。

■最近5期の運用実績

決算期	基準価額		ブルームバーグ・パークレイズ 米国政府ノレッジ指数 (為替ノーヘッジ・円ベース) (参考指数)		為替 (対米ドル)		債券 組入 率	債券 優先 率	純資産 総額
	期中 騰落率	期中 騰落率	期中 騰落率	期中 騰落率	期中 騰落率				
	円	%		%	円	%	%	%	百万円
31期(2019年4月22日)	20,820	4.9	417.46	4.7	111.99	△0.4	98.4	-	5,680
32期(2019年10月21日)	21,589	3.7	430.77	3.2	108.52	△3.1	97.8	-	5,523
33期(2020年4月20日)	22,573	4.6	451.32	4.8	107.89	△0.6	97.2	-	5,466
34期(2020年10月20日)	23,172	2.7	453.19	0.4	105.59	△2.1	96.4	-	5,270
35期(2021年4月20日)	23,373	0.9	451.97	△0.3	108.20	2.5	96.3	-	4,980

(注1) 債券先物比率は、買建比率-売建比率です。

(注2) ブルームバーグ・パークレイズ米国政府ノレッジ指数（為替ノーヘッジ・円ベース）は、基準価額への反映を考慮して前営業日の値を用いております（小数第3位四捨五入）。また、為替（対米ドル）は、当日の対顧客電信相場仲値を用いております（以下同じ）。

(注3) ブルームバーグは、ブルームバーグ・ファイナンス・エル・ピーの商標およびサービスマークです。パークレイズは、ライセンスに基づき使用されているパークレイズ・バンク・ピーエルシーの商標およびサービスマークです。ブルームバーグ・ファイナンス・エル・ピーおよびその関係会社（以下「ブルームバーグ」と総称します。）またはブルームバーグのライセンサーは、ブルームバーグ・パークレイズ・インデックスに対する一切の独占的権利を有しています（以下同じ）。

(注4) △（白三角）はマイナスを意味しています（以下同じ）。

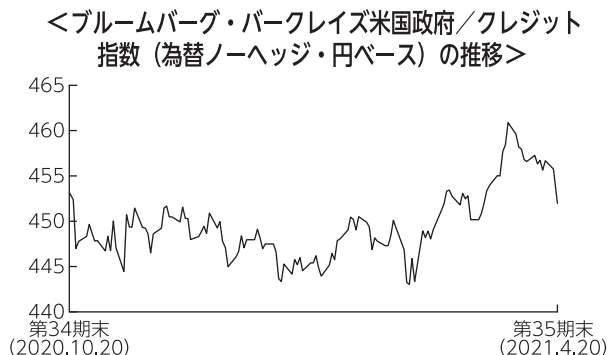
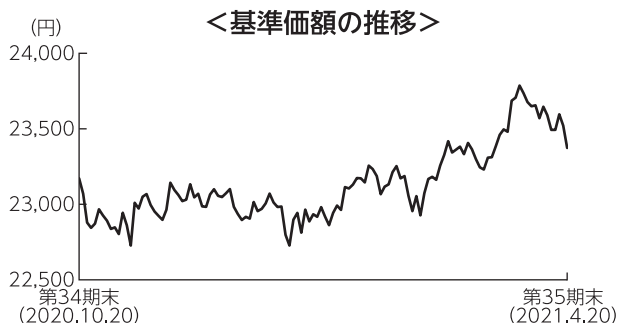
■当期中の基準価額と市況の推移

年 月 日	基 準 価 額		ブルームバーグ・パークレイズ 米国政府ノクレジット指数 (為替ノーヘッジ・円ベース) (参考指数)		為 替		債 券 組入比率	債 券 先物比率
	騰 落 率		騰 落 率		(対米ドル)	騰 落 率		
(期 首) 2020年10月20日	円	%		%	円	%	%	%
	23,172	—	453.19	—	105.59	—	96.4	—
10月末	22,837	△1.4	447.87	△1.2	104.60	△0.9	96.4	—
11月末	23,031	△0.6	449.93	△0.7	103.89	△1.6	97.2	—
12月末	23,012	△0.7	448.17	△1.1	103.50	△2.0	97.1	—
2021年 1 月末	23,105	△0.3	448.06	△1.1	104.48	△1.1	96.8	—
2 月末	22,927	△1.1	443.35	△2.2	106.25	0.6	97.3	—
3 月末	23,686	2.2	457.70	1.0	110.71	4.8	96.0	—
(期 末) 2021年 4 月20日	23,373	0.9	451.97	△0.3	108.20	2.5	96.3	—

(注1) 騰落率は期首比です。

(注2) 債券先物比率は、買建比率－売建比率です。

■当期の運用経過 (2020年10月21日から2021年4月20日まで)



基準価額の推移

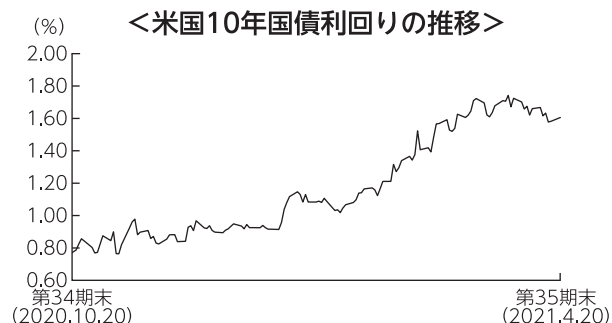
当ファンドの基準価額は、前期末比で0.9%上昇しました。

基準価額の主な変動要因

米国の米ドル建て投資適格債券に投資を行った結果、米ドルが対円で上昇したことなどから、基準価額は上昇しました。

投資環境

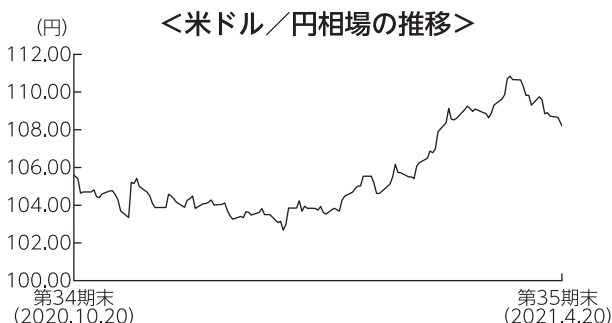
●海外債券市況と為替市況



(注) 値は前営業日のものを用いています。

米回国債市場は下落（利回りは上昇）しました。期前半は、新型コロナウイルスのワクチン実用化期待などから下落しました。期後半は、バイデン米政権が掲げる大規模な追加経済対策に伴う景気回復期待を背景としたインフレ懸念の高まりなどから下落し、期を通じて下落しました。

米国の投資適格社債市場は下落しました。金融会社やエネルギーセクターを中心に信用スプレッドが全般的に縮小したことが上昇要因となりましたが、米回国債利回りの上昇が下落要因となりました。



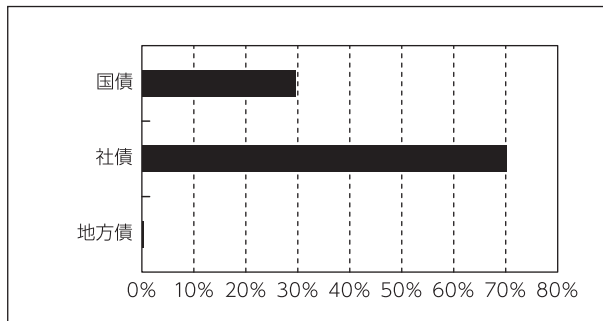
米ドルは対円で上昇しました。
 期初から2020年年末にかけては、F R B（米連邦準備制度理事会）議長が米景気の先行きに慎重な見方を示したことなどから軟調に推移しました。しかしその後は、大規模な追加経済対策や新型コロナウイルスのワクチン接種開始に対する期待感などを背景に米国長期金利の上昇の動きにつれ上昇し、期を通じては上昇しました。

ポートフォリオについて

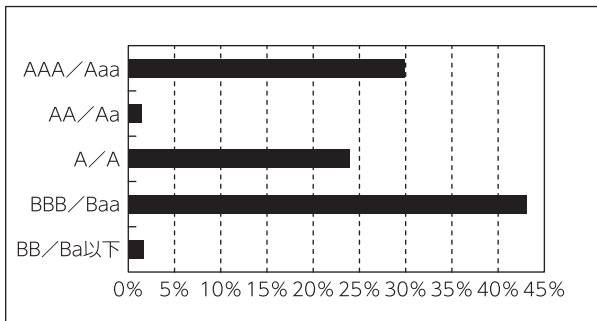
米国の米ドル建て投資適格債券に投資を行い、個別銘柄の選別により分散されたポートフォリオの構築を行いました。当期末時点における債券の組入比率は、国債を3割程度、普通社債を7割程度とし、組入比率を高位に維持しました。ファンド全体の加重平均格付については、当ファンドの運用の基本方針に従い、A格以上を維持しました。上記の通り運用を行った結果、米ドルが対円で上昇したことなどから基準価額は上昇しました。

期末

【種別保有比率】



【格付別保有比率】



(注) 比率はルーミス米国投資適格債券マザーファンドの債券部分を100%換算したものをを用いています。

(注1) 比率はルーミス米国投資適格債券マザーファンドの債券部分を100%換算したものをを用いています。

(注2) 格付はS & P、Moody'sの高いほうの格付を採用しています。

今後の運用方針

米国では、一部経済に回復の兆しがみられるものの、新型コロナウイルスの感染拡大状況やワクチンの普及動向に加え、財政拡大に伴う利回り上昇（価格は下落）に引き続き留意します。しかし、利回りに対する投資家需要の継続に加え、金融政策や財政政策などは市場の下支え要因になると考えます。

引き続き発行体のクオリティを重視しつつ米国の米ドル建て投資適格債券に投資を行い、安定した収益の確保と信託財産の中長期的な成長を目指します。

■ 1万口当たりの費用明細

項目	当期		項目の概要
	金額	比率	
(a) 有価証券取引税 (公社債)	1円 (1)	0.005% (0.005)	(a) 有価証券取引税＝期中の有価証券取引税÷期中の平均受益権口数 有価証券取引税は、有価証券の取引の都度発生する取引に関する税金
(b) その他費用 (保管費用)	4 (4)	0.017 (0.017)	(b) その他費用＝期中のその他費用÷期中の平均受益権口数 保管費用は、外国での資産の保管等に要する費用
合計	5	0.021	
期中の平均基準価額は23,133円です。			

(注1) 金額欄は項目ごとに円未満は四捨五入してあります。

(注2) 比率欄は「1万口当たりのそれぞれの費用金額」を期中の平均基準価額で除して100を乗じたものです。

■ 売買及び取引の状況 (2020年10月21日から2021年4月20日まで)

公社債

			買付額	売付額
外 国	ア メ リ カ	国債証券	千アメリカ・ドル 6,613	千アメリカ・ドル 4,098 (1,310)
		社債証券	2,967	5,229 (1,267)

(注1) 金額は受渡代金です(経過利子分は含まれておりません)。

(注2) ()内は償還による減少分で、上段の数字には含まれておりません。

(注3) 社債券には新株予約権付社債(転換社債)は含まれておりません。

■ 利害関係人との取引状況等 (2020年10月21日から2021年4月20日まで)

期中の利害関係人との取引等はありません。

(注) 利害関係人とは、投資信託及び投資法人に関する法律第11条第1項に規定される利害関係人です。

■組入資産の明細

公社債

(A) 債券種類別開示

外国（外貨建）公社債

区 分	額面金額	当 期 末			残存期間別組入比率			
		評 価 額		組入比率	うちB B格以下 組 入 比 率	5年以上	2年以上	2年未満
		外貨建金額	邦貨換算金額					
ア メ リ カ	千アメリカ・ドル 40,172	千アメリカ・ドル 44,327	千円 4,796,219	% 96.3	% 1.6	% 55.3	% 23.5	% 17.6
合 計	-	-	千円 4,796,219	96.3	1.6	55.3	23.5	17.6

(注1) 邦貨換算金額は、期末の時価をわが国の対顧客電信売買相場の仲値により邦貨換算したものです。

(注2) 組入比率は、期末の純資産総額に対する評価額の比率であり、小数点第2位を四捨五入しています。

(注3) 無格付銘柄については、B B格以下に含めて表示しています。

(B) 個別銘柄開示

外国（外貨建）公社債銘柄別

銘 柄	種 類	利 率	当 期 末			償 還 年 月 日
			額面金額	評 価 額		
				外貨建金額	邦貨換算金額	
(アメリカ)		%	千アメリカ・ドル	千アメリカ・ドル	千円	
US T N/B 2.5 02/15/22	国債証券	2.5000	185	188	20,418	2022/02/15
US T N/B 1.875 02/15/41	国債証券	1.8750	200	190	20,585	2041/02/15
US T N/B 2.375 03/15/22	国債証券	2.3750	210	214	23,195	2022/03/15
US T N/B 0.75 03/31/26	国債証券	0.7500	220	219	23,712	2026/03/31
US T N/B 2.125 05/31/26	国債証券	2.1250	510	542	58,652	2026/05/31
US T N/B 2.625 06/15/21	国債証券	2.6250	685	687	74,420	2021/06/15
US T BILL 06/10/21	国債証券	-	2,045	2,044	221,265	2021/06/10
US T N/B 1.75 07/31/24	国債証券	1.7500	185	193	20,899	2024/07/31
US T BILL 07/29/21	国債証券	-	1,410	1,409	152,553	2021/07/29
US T N/B 1.25 08/31/24	国債証券	1.2500	425	436	47,245	2024/08/31
US T N/B 1.5 09/30/24	国債証券	1.5000	255	264	28,583	2024/09/30
US T N/B 1.5 10/31/24	国債証券	1.5000	80	82	8,966	2024/10/31
US T N/B 4.25 11/15/40	国債証券	4.2500	3,270	4,406	476,764	2040/11/15
US T N/B 3.75 11/15/43	国債証券	3.7500	1,530	1,954	211,485	2043/11/15
US T N/B 2.875 11/30/23	国債証券	2.8750	125	133	14,447	2023/11/30
US T N/B 2.625 12/31/23	国債証券	2.6250	65	69	7,477	2023/12/31
US T N/B 2.25 12/31/24	国債証券	2.2500	80	85	9,211	2024/12/31
UNIV VA-A-TXBL 3.227 09/01/19	地方債証券	3.2270	120	111	12,033	2119/09/01
CREDIT AGRICOLE SA 2.811 01/11/41	社債証券	2.8110	250	226	24,464	2041/01/11
GOLDMAN SACHS GROUP INC 3.5 01/23/25	社債証券	3.5000	120	129	14,060	2025/01/23
AERCAP IRELAND CAPITAL 3.3 01/23/23	社債証券	3.3000	150	155	16,844	2023/01/23
BNP PARIBAS 01/13/31	社債証券	3.0520	200	206	22,377	2031/01/13
MORGAN STANLEY 3.125 01/23/23	社債証券	3.1250	200	209	22,655	2023/01/23
PROTECTIVE LIFE CORP 3.4 01/15/30	社債証券	3.4000	180	189	20,542	2030/01/15
WELLTOWER INC 2.75 01/15/31	社債証券	2.7500	35	35	3,860	2031/01/15
JABIL INC 3.0 01/15/31	社債証券	3.0000	40	40	4,427	2031/01/15
ENERGY TRANSFER OPERATNG 4.75 01/15/26	社債証券	4.7500	85	94	10,253	2026/01/15
ENTERPRISE PRODUCTS OPER 2.8 01/31/30	社債証券	2.8000	175	181	19,602	2030/01/31
AKER BP ASA 3.75 01/15/30	社債証券	3.7500	150	156	16,881	2030/01/15
AMERICAN HONDA FINANCE 2.35 01/08/27	社債証券	2.3500	150	156	16,937	2027/01/08
WESTPAC BANKING CORP 2.65 01/16/30	社債証券	2.6500	60	63	6,856	2030/01/16
PIONEER NATURAL RESOURCE 2.15 01/15/31	社債証券	2.1500	120	113	12,318	2031/01/15
STANDARD CHARTERED PLC 01/30/26	社債証券	2.8190	200	209	22,631	2026/01/30

銘柄	当 期 末					
	種類	利率	額面金額	評 価 額		償 還 年 月 日
				外貨建金額	邦貨換算金額	
(アメリカ)		%	千アメリカ・ドル	千アメリカ・ドル	千円	
SOCIETE GENERALE 2.625 01/22/25	社 債 券	2.6250	210	218	23,670	2025/01/22
BNP PARIBAS 01/13/27	社 債 券	1.3230	200	196	21,290	2027/01/13
OWL ROCK CAPITAL CORP 2.625 01/15/27	社 債 券	2.6250	20	19	2,148	2027/01/15
AIRCASTE LTD 2.85 01/26/28	社 債 券	2.8500	105	103	11,154	2028/01/26
FS KKR CAPITAL CORP 3.4 01/15/26	社 債 券	3.4000	100	101	10,945	2026/01/15
GA GLOBAL FUNDING TRUST 1.625 01/15/26	社 債 券	1.6250	40	40	4,340	2026/01/15
PIONEER NATURAL RESOURCE 1.125 01/15/26	社 債 券	1.1250	20	19	2,134	2026/01/15
KINDER MORGAN ENER PART 4.15 02/01/24	社 債 券	4.1500	65	70	7,633	2024/02/01
BROADCOM INC 3.75 02/15/51	社 債 券	3.7500	75	72	7,843	2025/02/15
EXPEDIA INC 3.8 02/15/28	社 債 券	3.8000	205	219	23,745	2028/02/15
ANHEUSER-BUSCH CO/INBEV 4.9 02/01/46	社 債 券	4.9000	100	118	12,870	2046/02/01
AMERICAN EXPRESS CO 3.4 02/22/24	社 債 券	3.4000	175	188	20,402	2024/02/22
WHIRLPOOL CORP 4.75 02/26/29	社 債 券	4.7500	155	181	19,692	2029/02/26
TARGET CORP 2.35 02/15/30	社 債 券	2.3500	80	82	8,905	2030/02/15
ALTRIA GROUP INC 4.4 02/14/26	社 債 券	4.4000	34	38	4,172	2026/02/14
UNION PACIFIC CORP 2.4 02/05/30	社 債 券	2.4000	100	101	11,025	2030/02/05
HYUNDAI CAPITAL AMERICA 3.0 02/10/27	社 債 券	3.0000	60	62	6,780	2027/02/10
TOYOTA MOTOR CREDIT CORP 2.15 02/13/30	社 債 券	2.1500	145	146	15,877	2030/02/13
SYSCO CORPORATION 2.4 02/15/30	社 債 券	2.4000	40	40	4,358	2030/02/15
GENERAL MOTORS FINL CO 2.9 02/26/25	社 債 券	2.9000	55	58	6,276	2025/02/26
BANK OF NOVA SCOTIA 2.2 02/03/25	社 債 券	2.2000	145	151	16,390	2025/02/03
AMGEN INC 2.45 02/21/30	社 債 券	2.4500	190	193	20,924	2030/02/21
CENTENE CORP 3.375 02/15/30	社 債 券	3.3750	65	65	7,125	2030/02/15
HYUNDAI CAPITAL AMERICA 2.65 02/10/25	社 債 券	2.6500	80	83	8,989	2025/02/10
AVOLON HOLDINGS FNDG LTD 2.75 02/21/28	社 債 券	2.7500	100	96	10,419	2028/02/21
OTIS WORLDWIDE CORP 2.565 02/15/30	社 債 券	2.5650	175	178	19,294	2030/02/15
BOEING CO 1.433 02/04/24	社 債 券	1.4330	120	120	13,021	2024/02/04
MITSUBISHI UFJ FIN GRP 2.193 02/25/25	社 債 券	2.1930	250	259	28,031	2025/02/25
WW GRAINGER INC 1.85 02/15/25	社 債 券	1.8500	170	175	19,017	2025/02/15
ORACLE CORP 4.1 03/25/61	社 債 券	4.1000	90	93	10,143	2061/03/25
MPLX LP 4.125 03/01/27	社 債 券	4.1250	65	72	7,855	2027/03/01
BOSTON SCIENTIFIC CORP 4.0 03/01/29	社 債 券	4.0000	95	107	11,586	2029/03/01
CVS HEALTH CORP 5.05 03/25/48	社 債 券	5.0500	125	154	16,703	2048/03/25
CAPITAL ONE FINANCIAL CO 3.75 03/09/27	社 債 券	3.7500	255	282	30,520	2027/03/09
CVS HEALTH CORP 4.3 03/25/28	社 債 券	4.3000	29	33	3,573	2028/03/25
MITSUBISHI UFJ FINANCIAL 3.455 03/02/23	社 債 券	3.4550	115	121	13,123	2023/03/02
FORD MOTOR CREDIT CO LLC 3.339 03/28/22	社 債 券	3.3390	520	528	57,184	2022/03/28
BARCLAYS PLC 03/10/42	社 債 券	3.8110	200	198	21,483	2042/03/10
BAT CAPITAL CORP 2.726 03/25/31	社 債 券	2.7260	125	122	13,241	2031/03/25
SOUTHERN CAL EDISON 3.65 03/01/28	社 債 券	3.6500	195	212	22,969	2028/03/01
SYNCHRONY FINANCIAL 5.15 03/19/29	社 債 券	5.1500	95	111	12,014	2029/03/19
ENERGY TRANSFER OPERATNG 4.25 03/15/23	社 債 券	4.2500	115	121	13,130	2023/03/15
FIRSTENERGY CORP 2.65 03/01/30	社 債 券	2.6500	125	122	13,250	2030/03/01
CENTENE CORP 2.5 03/01/31	社 債 券	2.5000	90	87	9,431	2031/03/01
ENTERPRISE PRODUCTS OPER 3.35 03/15/23	社 債 券	3.3500	100	104	11,327	2023/03/15
MCDONALD'S CORP 2.125 03/01/30	社 債 券	2.1250	40	39	4,288	2030/03/01
CANADIAN PACIFIC RAILWAY 2.05 03/05/30	社 債 券	2.0500	20	19	2,120	2030/03/05
AMERICAN ELECTRIC POWER 2.3 03/01/30	社 債 券	2.3000	80	79	8,605	2030/03/01
JOHN DEERE CAPITAL CORP 2.6 03/07/24	社 債 券	2.6000	35	37	4,016	2024/03/07
CIGNA CORP 2.4 03/15/30	社 債 券	2.4000	30	30	3,253	2030/03/15
JM SMUCKER CO 2.375 03/15/30	社 債 券	2.3750	130	129	13,991	2030/03/15
ONEOK INC 3.1 03/15/30	社 債 券	3.1000	180	182	19,729	2030/03/15
MARTIN MARIETTA MATERIAL 2.5 03/15/30	社 債 券	2.5000	65	65	7,104	2030/03/15
ECOLAB INC 4.8 03/24/30	社 債 券	4.8000	10	12	1,303	2030/03/24

銘柄	当 期 末					
	種類	利率	額面金額	評 価 額		償 還 年 月 日
				外貨建金額	邦貨換算金額	
(アメリカ)		%	千アメリカ・ドル	千アメリカ・ドル	千円	
JOHN DEERE CAPITAL CORP 1.75 03/09/27	社 債 券	1.7500	20	20	2,204	2027/03/09
RAYTHEON TECH CORP 03/15/24	社 債 券	3.2000	145	154	16,748	2024/03/15
AMPHENOL CORP 2.05 03/01/25	社 債 券	2.0500	15	15	1,686	2025/03/01
CIGNA CORP 3.4 03/01/27	社 債 券	3.4000	285	310	33,601	2027/03/01
EBAY INC 1.9 03/11/25	社 債 券	1.9000	100	103	11,173	2025/03/11
DAIMLER FINANCE NA LLC 2.125 03/10/25	社 債 券	2.1250	170	175	19,005	2025/03/10
WESTERN UNION CO/THE 1.35 03/15/26	社 債 券	1.3500	90	88	9,537	2026/03/15
DEUTSCHE BANK NY 1.686 03/19/26	社 債 券	1.6860	150	150	16,275	2026/03/19
VERIZON COMMUNICATIONS 2.1 03/22/28	社 債 券	2.1000	65	65	7,081	2028/03/22
AT&T 1.7 03/25/26	社 債 券	1.7000	115	115	12,503	2026/03/25
ATMOS ENERGY CORP 0.625 03/09/23	社 債 券	0.6250	60	60	6,496	2023/03/09
GENERAL MOTORS FINL CO 4.35 04/09/25	社 債 券	4.3500	120	132	14,362	2025/04/09
BROADCOM INC 3.419 04/15/33	社 債 券	3.4190	195	198	21,487	2033/04/15
AMERICAN INTL GROUP 3.9 04/01/26	社 債 券	3.9000	225	249	27,049	2026/04/01
BANK OF NOVA SCOTIA 3.125 04/20/21	社 債 券	3.1250	190	190	20,558	2021/04/20
GENERAL MOTORS 5.0 04/01/35	社 債 券	5.0000	95	111	12,050	2035/04/01
NATIONAL RURAL UTIL COOP 04/30/43	社 債 券	4.7500	275	288	31,243	2043/04/30
PUBLIC SERVICE ENTERPRIS 8.625 04/15/31	社 債 券	8.6250	435	632	68,384	2031/04/15
MIDWEST CONNECTOR CAPIT 3.625 04/01/22	社 債 券	3.6250	110	111	12,055	2022/04/01
AVERY DENNISON CORP 2.65 04/30/30	社 債 券	2.6500	35	35	3,856	2030/04/30
GLP CAPITAL LP / FIN II 5.375 04/15/26	社 債 券	5.3750	175	198	21,428	2026/04/15
BANK OF AMERICA CORP 04/23/27	社 債 券	3.5590	330	360	39,000	2027/04/23
PROLOGIS LP 2.125 04/15/27	社 債 券	2.1250	35	36	3,904	2027/04/15
T-MOBILE USA INC 3.875 04/15/30	社 債 券	3.8750	135	147	15,977	2030/04/15
MICRON TECHNOLOGY INC 2.497 04/24/23	社 債 券	2.4970	85	88	9,543	2023/04/24
MORGAN STANLEY 04/05/24	社 債 券	0.7310	95	95	10,279	2024/04/05
ESSENTIAL UTILITIES INC 2.704 04/15/30	社 債 券	2.7040	45	46	5,008	2030/04/15
EDISON INTERNATIONAL 4.95 04/15/25	社 債 券	4.9500	5	5	606	2025/04/15
DXC TECHNOLOGY CO 4.125 04/15/25	社 債 券	4.1250	25	27	2,976	2025/04/15
BANK OF AMERICA CORP 04/22/25	社 債 券	0.9760	160	160	17,337	2025/04/22
LIBERTY MUTUAL GROUP INC 3.95 05/15/60	社 債 券	3.9500	50	51	5,617	2060/05/15
GENERAL ELECTRIC CO 4.25 05/01/40	社 債 券	4.2500	100	111	12,075	2040/05/01
BOEING CO 5.93 05/01/60	社 債 券	5.9300	90	116	12,578	2060/05/01
JPMORGAN CHASE & CO 05/13/31	社 債 券	2.9560	65	66	7,200	2031/05/13
GENERAL ELECTRIC CO 4.35 05/01/50	社 債 券	4.3500	20	22	2,418	2050/05/01
BOEING CO 5.805 05/01/50	社 債 券	5.8050	125	160	17,370	2050/05/01
JPMORGAN CHASE & CO 2.7 05/18/23	社 債 券	2.7000	450	469	50,822	2023/05/18
LEAR CORP 5.25 05/15/49	社 債 券	5.2500	100	119	12,967	2049/05/15
ENERGY TRANSFER OPERATNG 3.75 05/15/30	社 債 券	3.7500	70	72	7,864	2030/05/15
SHERWIN-WILLIAMS CO 2.3 05/15/30	社 債 券	2.3000	95	94	10,247	2030/05/15
BP CAP MARKETS AMERICA 3.119 05/04/26	社 債 券	3.1190	45	48	5,255	2026/05/04
EQUIFAX INC 3.1 05/15/30	社 債 券	3.1000	15	15	1,700	2030/05/15
BIOGEN INC 2.25 05/01/30	社 債 券	2.2500	55	53	5,831	2030/05/01
KINDER MORGAN ENER PART 4.3 05/01/24	社 債 券	4.3000	140	153	16,615	2024/05/01
GENERAL DYNAMICS CORP 3.5 05/15/25	社 債 券	3.5000	85	93	10,121	2025/05/15
MOHAWK INDUSTRIES INC 3.625 05/15/30	社 債 券	3.6250	125	136	14,756	2030/05/15
KEURIG DR PEPPER INC 4.417 05/25/25	社 債 券	4.4170	60	67	7,322	2025/05/25
BRIGHTHOUSE FINANCIAL IN 5.625 05/15/30	社 債 券	5.6250	95	113	12,241	2030/05/15
EXPEDIA GROUP INC 6.25 05/01/25	社 債 券	6.2500	14	16	1,763	2025/05/01
DIAMONDBACK ENERGY INC 4.75 05/31/25	社 債 券	4.7500	50	56	6,087	2025/05/31
ANHEUSER-BUSCH INBEV WOR 4.6 06/01/60	社 債 券	4.6000	75	86	9,306	2060/06/01
ANHEUSER-BUSCH INBEV WOR 4.35 06/01/40	社 債 券	4.3500	100	114	12,341	2040/06/01
HCA INC 4.125 06/15/29	社 債 券	4.1250	90	100	10,836	2029/06/15
AIR LEASE CORP 3.75 06/01/26	社 債 券	3.7500	125	135	14,610	2026/06/01

銘柄	当 期 末					
	種類	利率	額面金額	評 価 額		償 還 年 月 日
				外貨建金額	邦貨換算金額	
(アメリカ)		%	千アメリカ・ドル	千アメリカ・ドル	千円	
SANTANDER HOLDINGS USA 3.5 06/07/24	社 債 券	3.5000	165	176	19,132	2024/06/07
VALERO ENERGY CORP 6.625 06/15/37	社 債 券	6.6250	340	446	48,296	2037/06/15
ENERGY TRANSFER OPERATNG 6.05 06/01/41	社 債 券	6.0500	160	186	20,198	2041/06/01
WHIRLPOOL CORP 4.85 06/15/21	社 債 券	4.8500	370	372	40,306	2021/06/15
UNUM GROUP 4.0 06/15/29	社 債 券	4.0000	40	43	4,753	2029/06/15
SOUTHERN CAL EDISON 2.25 06/01/30	社 債 券	2.2500	45	44	4,777	2030/06/01
TEXTRON INC 3.0 06/01/30	社 債 券	3.0000	180	188	20,357	2030/06/01
BB&T CORPORATION 3.05 06/20/22	社 債 券	3.0500	250	257	27,869	2022/06/20
UPJOHN INC 4.0 06/22/50	社 債 券	4.0000	20	19	2,162	2050/06/22
AIRCASTE LTD 4.25 06/15/26	社 債 券	4.2500	195	210	22,761	2026/06/15
GATX CORP 4.0 06/30/30	社 債 券	4.0000	30	33	3,623	2030/06/30
CITIGROUP INC 4.4 06/10/25	社 債 券	4.4000	180	201	21,754	2025/06/10
MICROCHIP TECHNOLOGY INC 4.333 06/01/23	社 債 券	4.3330	40	42	4,645	2023/06/01
XILINX INC 2.375 06/01/30	社 債 券	2.3750	125	124	13,432	2030/06/01
ENTERGY CORP 2.8 06/15/30	社 債 券	2.8000	50	51	5,547	2030/06/15
TORONTO-DOMINION BANK 2.65 06/12/24	社 債 券	2.6500	185	196	21,257	2024/06/12
CCL INDUSTRIES INC 3.05 06/01/30	社 債 券	3.0500	50	51	5,552	2030/06/01
NXP BV/NXP FDG/NXP USA 3.875 06/18/26	社 債 券	3.8750	110	121	13,161	2026/06/18
SOUTHWEST AIRLINES CO 5.125 06/15/27	社 債 券	5.1250	90	105	11,450	2027/06/15
ALLY FINANCIAL INC 3.05 06/05/23	社 債 券	3.0500	175	183	19,824	2023/06/05
OWL ROCK TECHNOLOGY FINA 3.75 06/17/26	社 債 券	3.7500	60	62	6,761	2026/06/17
ORIX CORP 3.7 07/18/27	社 債 券	3.7000	225	251	27,183	2027/07/18
SUMITOMO MITSUI FINL GRP 2.784 07/12/22	社 債 券	2.7840	300	308	33,429	2022/07/12
EQUIFAX INC 7.0 07/01/37	社 債 券	7.0000	440	597	64,644	2037/07/01
ANHEUSER-BUSCH INBEV WOR 3.75 07/15/42	社 債 券	3.7500	145	151	16,340	2042/07/15
CROWN CASTLE INTL CORP 4.15 07/01/50	社 債 券	4.1500	10	10	1,170	2050/07/01
ATHENE GLOBAL FUNDING 3.0 07/01/22	社 債 券	3.0000	230	236	25,631	2022/07/01
AES CORP/THE 3.95 07/15/30	社 債 券	3.9500	15	16	1,758	2030/07/15
CABOT CORP 4.0 07/01/29	社 債 券	4.0000	255	272	29,492	2029/07/01
BRIXMOR OPERATING PART 4.05 07/01/30	社 債 券	4.0500	15	16	1,788	2030/07/01
VIRGINIA ELEC & POWER CO 2.875 07/15/29	社 債 券	2.8750	20	21	2,304	2029/07/15
US BANCORP 3.0 07/30/29	社 債 券	3.0000	120	127	13,772	2029/07/30
SUMITOMO MITSUI FINL GRP 3.04 07/16/29	社 債 券	3.0400	200	210	22,740	2029/07/16
TOYOTA MOTOR CORP 2.358 07/02/24	社 債 券	2.3580	75	79	8,553	2024/07/02
AMERICAN EXPRESS CO 2.5 07/30/24	社 債 券	2.5000	150	158	17,198	2024/07/30
ARES CAPITAL CORP 3.25 07/15/25	社 債 券	3.2500	175	182	19,784	2025/07/15
CNH INDUSTRIAL CAP LLC 1.95 07/02/23	社 債 券	1.9500	40	41	4,449	2023/07/02
AES CORP/THE 3.3 07/15/25	社 債 券	3.3000	25	26	2,894	2025/07/15
RATTLER MIDSTREAM LP 5.625 07/15/25	社 債 券	5.6250	40	42	4,563	2025/07/15
OWL ROCK CAPITAL CORP 3.4 07/15/26	社 債 券	3.4000	80	82	8,924	2026/07/15
ARES CAPITAL CORP 2.15 07/15/26	社 債 券	2.1500	125	122	13,301	2026/07/15
LLOYDS BANKING GROUP PLC 4.05 08/16/23	社 債 券	4.0500	205	221	23,929	2023/08/16
WESTLAKE CHEMICAL CORP 3.6 08/15/26	社 債 券	3.6000	135	146	15,890	2026/08/15
BOSTON GAS COMPANY 3.001 08/01/29	社 債 券	3.0010	25	26	2,839	2029/08/01
HUNTINGTON BANCSHARES 2.625 08/06/24	社 債 券	2.6250	140	148	16,018	2024/08/06
BB&T CORPORATION 2.5 08/01/24	社 債 券	2.5000	210	221	23,998	2024/08/01
BUNGE LTD FINANCE CORP 1.63 08/17/25	社 債 券	1.6300	20	20	2,188	2025/08/17
EXPEDIA GROUP INC 4.625 08/01/27	社 債 券	4.6250	25	28	3,034	2027/08/01
ATHENE GLOBAL FUNDING 2.45 08/20/27	社 債 券	2.4500	150	152	16,483	2027/08/20
AT&T 3.5 09/15/53	社 債 券	3.5000	48	43	4,758	2053/09/15
AT&T 3.55 09/15/55	社 債 券	3.5500	20	18	1,972	2055/09/15
TELEFONICA 8.25 09/15/30	社 債 券	8.2500	470	670	72,588	2030/09/15
AT&T 3.65 09/15/59	社 債 券	3.6500	87	79	8,589	2059/09/15
KINDER MORGAN ENER PART 4.25 09/01/24	社 債 券	4.2500	145	159	17,296	2024/09/01

銘柄	当 期 末						償 還 年 月 日
	種類	利率	額面金額	評 価 額			
				外貨建金額	邦貨換算金額		
(アメリカ)		%	千アメリカ・ドル	千アメリカ・ドル	千円		
DR PEPPER SNAPPLE GROUP 2.55 09/15/26	社 債 券	2.5500	45	47	5,154	2026/09/15	
CONAGRA BRANDS INC 8.25 09/15/30	社 債 券	8.2500	595	855	92,577	2030/09/15	
PLAINS ALL AMERICAN PIPE 3.8 09/15/30	社 債 券	3.8000	20	20	2,225	2030/09/15	
BERKSHIRE HATHAWAY ENERG 8.48 09/15/28	社 債 券	8.4800	375	528	57,188	2028/09/15	
IPALCO ENTERPRISES INC 3.7 09/01/24	社 債 券	3.7000	40	43	4,681	2024/09/01	
GLENCORE FUNDING LLC 2.5 09/01/30	社 債 券	2.5000	175	170	18,475	2030/09/01	
RYDER SYSTEM INC 2.5 09/01/24	社 債 券	2.5000	75	78	8,540	2024/09/01	
ANGLO AMERICAN CAPITAL 2.625 09/10/30	社 債 券	2.6250	200	197	21,395	2030/09/10	
WILLIS NORTH AMERICA INC 2.95 09/15/29	社 債 券	2.9500	30	31	3,393	2029/09/15	
NATWEST GROUP PLC 3.875 09/12/23	社 債 券	3.8750	235	252	27,275	2023/09/12	
ROPER TECHNOLOGIES INC 1.4 09/15/27	社 債 券	1.4000	50	48	5,272	2027/09/15	
REGENCY CENTERS LP 2.95 09/15/29	社 債 券	2.9500	80	82	8,945	2029/09/15	
MICROCHIP TECHNOLOGY INC 2.67 09/01/23	社 債 券	2.6700	60	62	6,776	2023/09/01	
BAT CAPITAL CORP 2.789 09/06/24	社 債 券	2.7890	260	274	29,725	2024/09/06	
NISSAN MOTOR CO 3.522 09/17/25	社 債 券	3.5220	200	213	23,140	2025/09/17	
GOLDMAN SACHS GROUP INC 6.75 10/01/37	社 債 券	6.7500	90	126	13,720	2037/10/01	
MARRIOTT INTERNATIONAL 3.5 10/15/32	社 債 券	3.5000	115	120	13,023	2032/10/15	
ONEAMERICA FINL PARTNERS 4.25 10/15/50	社 債 券	4.2500	15	14	1,602	2050/10/15	
HP ENTERPRISE CO 10/15/45	社 債 券	6.3500	125	163	17,689	2045/10/15	
GEORGETOWN UNIVERSITY 5.215 10/01/18	社 債 券	5.2150	30	42	4,621	2118/10/01	
JPMORGAN CHASE & CO 10/15/30	社 債 券	2.7390	170	173	18,798	2030/10/15	
NEWMONT CORP 2.25 10/01/30	社 債 券	2.2500	65	64	6,938	2030/10/01	
SMITHFIELD FOODS INC 3.0 10/15/30	社 債 券	3.0000	10	10	1,085	2030/10/15	
HOSPITALITY PROP TRUST 4.75 10/01/26	社 債 券	4.7500	105	103	11,191	2026/10/01	
TOYOTA MOTOR CREDIT CORP 2.25 10/18/23	社 債 券	2.2500	140	146	15,842	2023/10/18	
HP ENTERPRISE CO 4.45 10/02/23	社 債 券	4.4500	60	65	7,058	2023/10/02	
GRAY OAK PIPELINE LLC 3.45 10/15/27	社 債 券	3.4500	5	5	564	2027/10/15	
HYUNDAI CAPITAL AMERICA 2.375 10/15/27	社 債 券	2.3750	65	65	7,112	2027/10/15	
SOCIETE GENERALE 2.625 10/16/24	社 債 券	2.6250	200	209	22,656	2024/10/16	
LEASEPLAN CORPORATION NV 2.875 10/24/24	社 債 券	2.8750	200	210	22,784	2024/10/24	
AIR PRODUCTS & CHEMICALS 1.5 10/15/25	社 債 券	1.5000	25	25	2,761	2025/10/15	
HP ENTERPRISE CO 4.65 10/01/24	社 債 券	4.6500	40	44	4,844	2024/10/01	
CONOCOPHILLIPS 3.75 10/01/27	社 債 券	3.7500	80	88	9,627	2027/10/01	
GRAY OAK PIPELINE LLC 2.6 10/15/25	社 債 券	2.6000	10	10	1,110	2025/10/15	
GOLDMAN SACHS GROUP INC 3.5 11/16/26	社 債 券	3.5000	260	282	30,604	2026/11/16	
MORGAN STANLEY 2.625 11/17/21	社 債 券	2.6250	130	131	14,254	2021/11/17	
TIME WARNER CABLE LLC 5.875 11/15/40	社 債 券	5.8750	125	157	17,033	2040/11/15	
WILLIAMS COMPANIES INC 3.5 11/15/30	社 債 券	3.5000	125	134	14,561	2030/11/15	
BANK OF IRELAND GROUP 4.5 11/25/23	社 債 券	4.5000	200	217	23,541	2023/11/25	
HASBRO INC 3.55 11/19/26	社 債 券	3.5500	40	43	4,742	2026/11/19	
HASBRO INC 3.9 11/19/29	社 債 券	3.9000	5	5	591	2029/11/19	
BANK OF NOVA SCOTIA 2.0 11/15/22	社 債 券	2.0000	180	184	19,988	2022/11/15	
BNP PARIBAS 11/19/25	社 債 券	2.8190	210	221	23,935	2025/11/19	
CONAGRA BRANDS INC 1.375 11/01/27	社 債 券	1.3750	50	48	5,256	2027/11/01	
CATERPILLAR FINL SERVICE 2.15 11/08/24	社 債 券	2.1500	50	52	5,675	2024/11/08	
BROADCOM INC 3.15 11/15/25	社 債 券	3.1500	30	32	3,472	2025/11/15	
OWENS CORNING INC 4.2 12/01/24	社 債 券	4.2000	110	121	13,146	2024/12/01	
RYDER SYSTEM INC 3.875 12/01/23	社 債 券	3.8750	80	86	9,390	2023/12/01	
ORIX CORP 3.25 12/04/24	社 債 券	3.2500	140	151	16,371	2024/12/04	
WAL-MART STORES INC 2.35 12/15/22	社 債 券	2.3500	180	186	20,137	2022/12/15	
AT&T 3.8 12/01/57	社 債 券	3.8000	75	71	7,698	2057/12/01	
NATIONAL OILWELL VARCO I 3.6 12/01/29	社 債 券	3.6000	80	81	8,773	2029/12/01	
CHOICE HOTELS INTL INC 3.7 12/01/29	社 債 券	3.7000	175	186	20,187	2029/12/01	
DIAMONDBACK ENERGY INC 3.5 12/01/29	社 債 券	3.5000	160	167	18,070	2029/12/01	

銘 柄	当 期 末					
	種類	利率	額面金額	評 価 額		償 還 年 月 日
				外貨建金額	邦貨換算金額	
(アメリカ)		%	千アメリカ・ドル	千アメリカ・ドル	千円	
EXPEDIA GROUP INC 3.6 12/15/23	社 債 券	3.6000	50	53	5,759	2023/12/15
CENTENE CORP 4.625 12/15/29	社 債 券	4.6250	80	86	9,412	2029/12/15
PNC BANK NA 12/09/22	社 債 券	2.0280	250	252	27,345	2022/12/09
EQUIFAX INC 2.6 12/15/25	社 債 券	2.6000	25	26	2,863	2025/12/15
合 計	—	—	40,172	44,327	4,796,219	—

■投資信託財産の構成

2021年4月20日現在

項 目	当 期 末	
	評 価 額	比 率
公 社 債	千円 4,796,219	% 95.7
コ ー ル ・ ロ ー ン 等 、 そ の 他	214,481	4.3
投 資 信 託 財 産 総 額	5,010,701	100.0

(注1) 評価額の単位未満は切捨ててあります。％は、小数点第2位を四捨五入しています。

(注2) 期末の外貨建資産の投資信託財産総額に対する比率は、4,978,527千円、99.4%です。

(注3) 外貨建資産は、期末の時価をわが国の対顧客電信売買相場の仲値により邦貨換算したものです。なお、2021年4月20日における邦貨換算レートは、1アメリカ・ドル=108.20円です。

■資産、負債、元本および基準価額の状況

(2021年4月20日)現在

項 目	当 期 末
(A) 資 産	5,010,701,205円
コ ー ル ・ ロ ー ン 等	177,735,970
公 社 債(評価額)	4,796,219,707
未 収 利 息	36,718,367
前 払 費 用	27,161
(B) 負 債	29,739,571
未 払 金	29,739,571
(C) 純 資 産 総 額(A - B)	4,980,961,634
元 本	2,131,042,503
次 期 繰 越 損 益 金	2,849,919,131
(D) 受 益 権 総 口 数	2,131,042,503口
1 万 口 当 たり 基 準 価 額(C / D)	23,373円

(注1) 期首元本額 2,274,364,311円
追加設定元本額 -円
一部解約元本額 143,321,808円

(注2) 期末における元本の内訳
ルーミス米国投資適格債券ファンド [毎月決算型] 2,131,042,503円
期末元本合計 2,131,042,503円

■損益の状況

当期 自2020年10月21日 至2021年4月20日

項 目	当 期
(A) 配 当 等 収 益	78,164,290円
受 取 利 息	76,678,888
そ の 他 収 益 金	1,485,850
支 払 利 息	△448
(B) 有 価 証 券 売 買 損 益	△35,421,734
売 買 益	159,567,340
売 買 損	△194,989,074
(C) そ の 他 費 用	△865,000
(D) 当 期 損 益 金(A + B + C)	41,877,556
(E) 前 期 繰 越 損 益 金	2,995,719,767
(F) 解 約 差 損 益 金	△187,678,192
(G) 合 計(D + E + F)	2,849,919,131
次 期 繰 越 損 益 金(G)	2,849,919,131

(注1) (B)有価証券売買損益は期末の評価換えによるものを含みます。

(注2) (F)解約差損益金とあるのは、中途解約の際、元本から解約価額を差し引いた差額分をいいます。