

運用報告書 (全体版)

第1期<決算日2023年5月8日>

Oneゴールド・ファンド (為替ヘッジあり) <ラップ専用>

当ファンドの仕組みは次の通りです。

商品分類	追加型投信/海外/その他資産 (商品)
信託期間	2023年2月10日から無期限です。
運用方針	信託財産の成長を図ることを目的として、運用を行います。
主要投資対象	金地金価格への運動をめざす上場投資信託証券 (ETF) を主要投資対象とします。
運用方法	主として日本を含む世界の金融商品取引所に上場されている、金地金価格への運動をめざす投資信託証券に投資を行います。投資を行う上場投資信託証券 (ETF) の選定および変更にあたっては、当ファンドの商品性および運用上の効率性等を勘案し委託者の判断により決定するものとします。金地金への直接投資は行いません。上場投資信託証券 (ETF) の組入比率は、原則として高位を維持します。組入外貨建資産については、原則として対円での為替ヘッジを行います。
組入制限	株式への投資割合は、信託財産の純資産総額の10%未満とします。外貨建資産への投資割合には、制限を設けません。投資信託証券 (上場投資信託証券を除きます。) への投資割合は、信託財産の純資産総額の5%以下とします。デリバティブ取引の利用はヘッジ目的に限定します。一般社団法人投資信託協会規則に定める一者に対する株式等エクスポージャー、債券等エクスポージャーおよびデリバティブ等エクスポージャーの信託財産の純資産総額に対する比率は、原則としてそれぞれ10%、合計で20%以内とすることとし、当該比率を超えることとなった場合には、委託者は、一般社団法人投資信託協会規則にしたがい当該比率以内となるよう調整を行うこととします。
分配方針	決算日 (毎年5月8日。休業日の場合は翌営業日。) に、繰越分を含めた経費控除後の配当等収益および売買益 (評価益を含みます。) 等の全額を分配対象額とし、基準価額水準、市況動向等を勘案して、分配金額を決定します。ただし、分配対象額が少額の場合は分配を行わない場合があります。

受益者の皆さまへ

毎々格別のお引立てに預かり厚くお礼申し上げます。

さて、「Oneゴールド・ファンド (為替ヘッジあり) <ラップ専用>」は、2023年5月8日に第1期の決算を行いました。ここに、運用経過等をご報告申し上げます。

今後とも一層のご愛顧を賜りますようお願い申し上げます。

<運用報告書に関するお問い合わせ先>

コールセンター：0120-104-694

受付時間：営業日の午前9時から午後5時まで

お客さまのお取引内容につきましては、購入された

販売会社にお問い合わせください。

アセットマネジメントOne 株式会社

東京都千代田区丸の内1-8-2

<http://www.am-one.co.jp/>

■設定以来の運用実績

決 算 期	基 準 価 額			投 資 信 託 受 益 証 券 組 入 比 率	純 資 産 総 額
	(分 配 落)	税 分 込 配 金	期 騰 落 中 率		
(設 定 日) 2023年2月10日	円 10,000	円 -	% -	% -	百万円 1
1期 (2023年5月8日)	10,665	0	6.7	99.9	1,137

(注1) 設定日の基準価額は設定当初の金額、純資産総額は設定当初の元本額を表示しております。

(注2) 当ファンドのコンセプトに適した指数が存在しないため、ベンチマーク及び参考指標を定めておりません。

(注3) △ (白三角) はマイナスを意味しています (以下同じ)。

■当期中の基準価額の推移

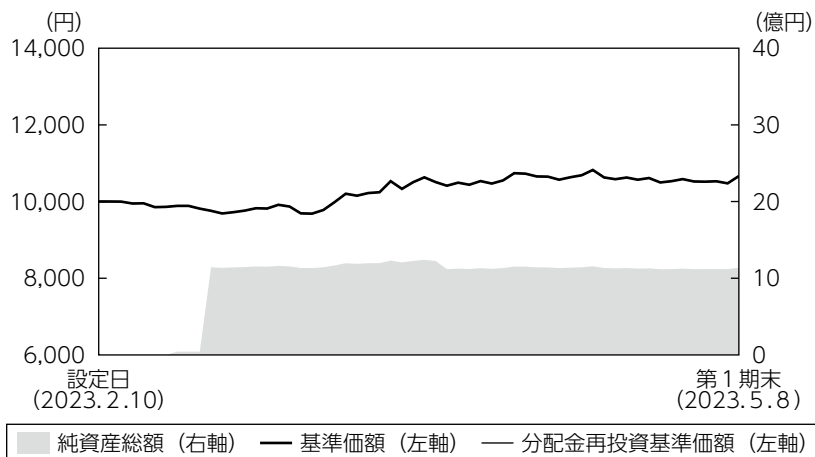
年 月 日	基 準 価 額		投 資 信 託 受 益 証 券 組 入 比 率
	騰 落	率	
(設定日) 2023年2月10日	円 10,000	% -	% -
2月 末	9,722	△2.8	100.2
3月 末	10,533	5.3	100.6
4月 末	10,519	5.2	99.3
(期 末) 2023年5月8日	10,665	6.7	99.9

(注1) 設定日の基準価額は、設定当初の金額です。

(注2) 騰落率は設定日比です。

■当期の運用経過（2023年2月10日から2023年5月8日まで）

基準価額等の推移



第1期首：10,000円
第1期末：10,665円
(既払分配金0円)
騰落率：6.7%
(分配金再投資ベース)

(注) 設定日の基準価額は、設定当初の金額です。

- (注1) 分配金再投資基準価額は、税引前の分配金を再投資したものとみなして計算したもので、ファンド運用の実質的なパフォーマンスを示すものです。
- (注2) 分配金を再投資するかどうかについてはお客さまがご利用のコースにより異なります。また、ファンドの購入価額により課税条件も異なります。従って、お客さまの損益の状況を示すものではありません。
- (注3) 基準価額は、設定日前日を10,000として計算しています。
- (注4) 分配金再投資基準価額は、設定日前日を10,000として指数化しています。
- (注5) 当ファンドはベンチマークを定めておりません。

基準価額の主な変動要因

金地金価格への連動をめざす上場投資信託証券（ETF）に投資するとともに、組入外貨建資産については対円での為替ヘッジを行った結果、金地金価格が上昇したことなどがプラスに寄与し、基準価額は上昇しました。

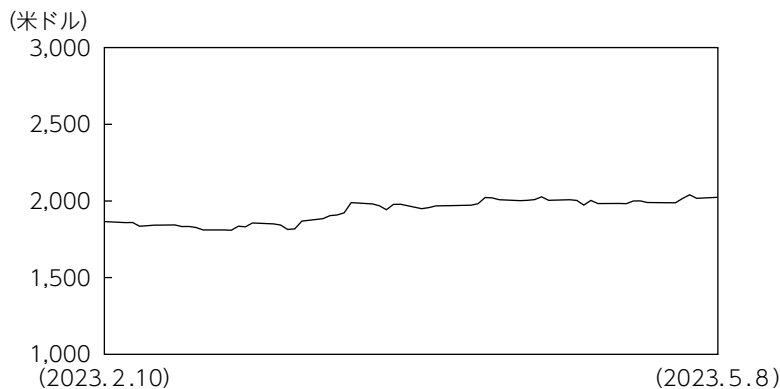
投資環境

金地金価格は上昇しました。米銀破綻やスイス金融大手の経営不安で欧米の金融システム不安が高まり投資家のリスク回避姿勢が強まったことや、米経済指標の下振れなどが上昇要因となりました。

ポートフォリオについて

当ファンドの運用方針に従い、金地金価格への連動をめざす上場投資信託証券（ETF）の組入比率を高位に保つとともに、組入外貨建資産については対円での為替ヘッジを行いました。

<金価格推移（米ドルベース）>



※上記グラフはBloombergのデータを基に委託会社が作成しています。

分配金

当期の収益分配金につきましては運用実績等を勘案し、無分配とさせていただきます。なお、収益分配金に充てなかった利益は信託財産内に留保し、運用の基本方針に基づいて運用いたします。

■分配原資の内訳（1万口当たり）

項目	当期
	2023年2月10日 ～2023年5月8日
当期分配金（税引前）	－円
対基準価額比率	－％
当期の収益	－円
当期の収益以外	－円
翌期繰越分配対象額	842円

（注1）「当期の収益」および「当期の収益以外」は、小数点以下切捨てで算出しているためこれらを合計した額と「当期分配金（税引前）」の額が一致しない場合があります。

（注2）当期分配金の「対基準価額比率」は「当期分配金（税引前）」の期末基準価額（分配金込み）に対する比率で、ファンドの収益率とは異なります。また、小数点第3位を四捨五入しています。

（注3）「当期の収益」は「経費控除後の配当等収益」および「経費控除後・繰越欠損補填後の売買益（含、評価益）」から分配に充当した金額です。また、「当期の収益以外」は「分配準備積立金」および「収益調整金」から分配に充当した金額です。

今後の運用方針

今後の運用につきましても、金地金価格への連動をめざす上場投資信託証券（ETF）の組入比率を高位に保つとともに、組入外貨建資産については対円での為替ヘッジを行います。

■ 1万口当たりの費用明細

項目	第1期		項目の概要
	(2023年2月10日 ～2023年5月8日)		
	金額	比率	
(a) 信託報酬	4円	0.037%	(a) 信託報酬＝期中の平均基準価額×信託報酬率 期中の平均基準価額は10,277円です。 投信会社分は、信託財産の運用、運用報告書等各種書類の作成、基準価額の算出等の対価 販売会社分は、購入後の情報提供、交付運用報告書等各種書類の送付、口座内でのファンドの管理等の対価 受託会社分は、運用財産の保管・管理、投信会社からの運用指図の実行等の対価
(投信会社)	(3)	(0.026)	
(販売会社)	(0)	(0.003)	
(受託会社)	(1)	(0.008)	
(b) 売買委託手数料	1	0.009	(b) 売買委託手数料＝期中の売買委託手数料÷期中の平均受益権口数 売買委託手数料は、組入有価証券等の売買の際に発生する手数料
(投資信託受益証券)	(1)	(0.009)	
(c) 有価証券取引税	0	0.000	(c) 有価証券取引税＝期中の有価証券取引税÷期中の平均受益権口数 有価証券取引税は、有価証券の取引の都度発生する取引に関する税金
(投資信託受益証券)	(0)	(0.000)	
(d) その他費用	0	0.002	(d) その他費用＝期中のその他費用÷期中の平均受益権口数 保管費用は、外国での資産の保管等に要する費用 監査費用は、監査法人等に支払うファンドの監査にかかる費用
(保管費用)	(0)	(0.002)	
(監査費用)	(0)	(0.000)	
合計	5	0.048	

(注1) 期中の費用（消費税等のかかるものは消費税等を含む）は追加・解約によって受益権口数に変動があるため、簡便法により算出した結果です。

(注2) 金額欄は項目ごとに円未満は四捨五入してあります。

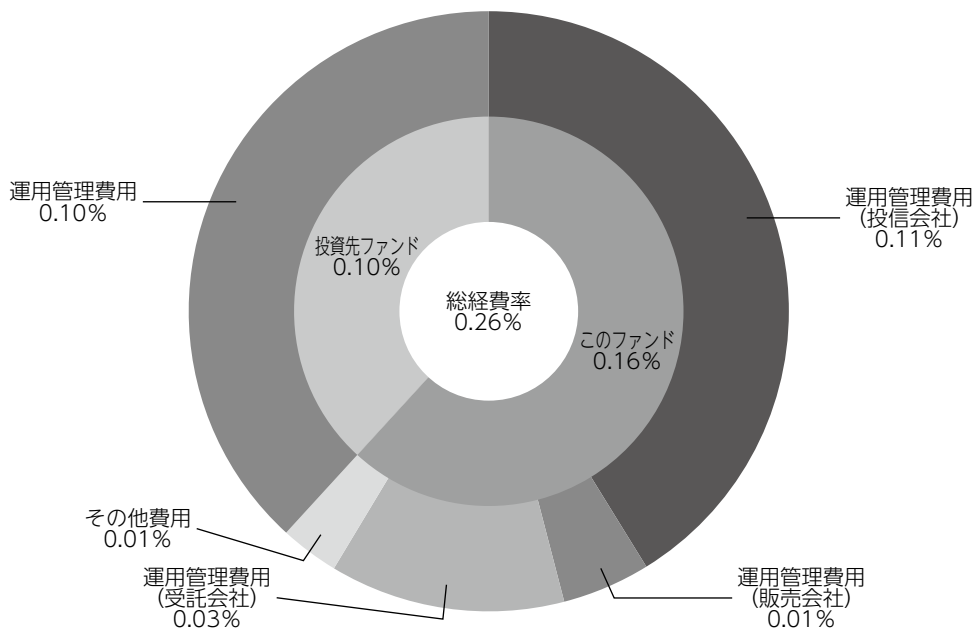
(注3) 比率欄は「1万口当たりのそれぞれの費用金額」を期中の平均基準価額で除して100を乗じたものです。

(注4) 各項目の費用は、このファンドが組入れている投資信託証券が支払った費用を含みません。

(参考情報)

◆総経費率

当期中の運用・管理にかかった費用の総額を期中の平均受益権口数に期中の平均基準価額（1口当たり）を乗じた数で除した総経費率（年率）は0.26%です。



総経費率 (①+②)	0.26%
①このファンドの費用の比率	0.16%
②投資先ファンドの運用管理費用の比率	0.10%

(注1) ①の費用は、1万口当たりの費用明細において用いた簡便法により算出したものです。

(注2) 各費用は、原則として、募集手数料、売買委託手数料および有価証券取引税を含みません。

(注3) 各比率は、年率換算した値です。

(注4) 投資先ファンドとは、このファンドが組入れている投資信託証券です。

(注5) ①の費用は、投資先ファンドが支払った費用を含みません。

(注6) ①の費用と②の費用は、計上された期間が異なる場合があります。

(注7) 上記の前提条件で算出したものです。このため、これらの値はあくまでも参考であり、実際に発生した費用の比率と異なります。

■**売買及び取引の状況**（2023年2月10日から2023年5月8日まで）
投資信託受益証券

	買 付		売 付	
	□ 数	金 額	□ 数	金 額
アメリカ SPDR GOLD MINISHARES TRUST	千□ 236.058 (-)	千アメリカ・ドル 8,606 (-)	千□ 26.01 (-)	千アメリカ・ドル 1,020 (-)

(注1) 金額は受渡代金です。

(注2) ()内は合併、分割等による増減分で、上段の数字には含まれておりません。

■**利害関係人との取引状況等**（2023年2月10日から2023年5月8日まで）

期中の利害関係人との取引等はありません。

(注) 利害関係人とは、投資信託及び投資法人に関する法律第11条第1項に規定される利害関係人です。

■**自社による当ファンドの設定・解約状況**

期首残高 (元本)	当期設定元本	当期解約元本	期末残高 (元本)	取 引 の 理 由
百万円 1	百万円 0	百万円 0	百万円 1	当初設定時又は当初運用時における取得

■組入資産の明細

外国投資信託受益証券

銘	柄	当 期 末		
		口 数	外 貨 建 金 額	邦 貨 換 算 金 額
(アメリカ)		千口	千アメリカ・ドル	千円
SPDR GOLD MINISHARES TRUST		210,048	8,412	1,136,854
合 計	口 数 ・ 金 額 銘 柄 数 < 比 率 >	210,048	—	1,136,854
		1銘柄 < 99.9% >	—	—

(注1) 邦貨換算金額は、期末の時価をわが国の対顧客電信売買相場の仲値により邦貨換算したものです。

(注2) < >内は、期末の純資産総額に対する投資信託受益証券評価額の比率です。

(注3) 金額の単位未満は切捨ててあります。％は、小数点第2位を四捨五入しています。なお、合計は、四捨五入の関係で合わない場合があります。

■投資信託財産の構成

2023年5月8日現在

項 目	当 期 末	
	評 価 額	比 率
投 資 信 託 受 益 証 券	千円 1,136,854	% 98.6
コ ー ル ・ ロ ー ン 等 、 そ の 他	15,967	1.4
投 資 信 託 財 産 総 額	1,152,822	100.0

(注1) 評価額の単位未満は切捨ててあります。％は、小数点第2位を四捨五入しています。

(注2) 当期末の外貨建資産の投資信託財産総額に対する比率は、1,142,072千円、99.1％です。

(注3) 外貨建資産は、期末の時価をわが国の対顧客電信売買相場の仲値により邦貨換算したものです。なお、2023年5月8日における邦貨換算レートは、1アメリカ・ドル=135.14円です。

■資産、負債、元本および基準価額の状況

(2023年5月8日)現在

項 目	当 期 末
(A) 資 産	2,252,325,599円
コ ー ル ・ ロ ー ン 等	15,967,708
投 資 信 託 受 益 証 券 (評 価 額)	1,136,854,763
未 収 入 金	1,099,503,128
(B) 負 債	1,114,485,630
未 払 金	1,112,172,953
未 払 解 約 金	1,954,138
未 払 信 託 報 酬	355,172
そ の 他 未 払 費 用	3,367
(C) 純 資 産 総 額 (A - B)	1,137,839,969
元 本	1,066,900,473
次 期 繰 越 損 益 金	70,939,496
(D) 受 益 権 総 口 数	1,066,900,473口
1 万 口 当 たり 基 準 価 額 (C / D)	10,665円

(注) 設定当初の投資元本額は1,000,000円、当期中における追加設定元本額は1,186,710,687円、同解約元本額は120,810,214円です。

■損益の状況

当期 自2023年2月10日 至2023年5月8日

項 目	当 期
(A) 配 当 等 収 益	17,758円
受 取 利 息	18,261
支 払 利 息	△503
(B) 有 価 証 券 売 買 損 益	90,201,294
売 買 損 益	135,878,199
売 買 損	△45,676,905
(C) 信 託 報 酬 等	△377,064
(D) 当 期 損 益 金 (A + B + C)	89,841,988
(E) 追 加 信 託 差 損 益 金	△18,902,492
(配 当 等 相 当 額)	(△4,504)
(売 買 損 益 相 当 額)	(△18,897,988)
(F) 合 計 (D + E)	70,939,496
次 期 繰 越 損 益 金 (F)	70,939,496
追 加 信 託 差 損 益 金	△18,902,492
(配 当 等 相 当 額)	(△4,504)
(売 買 損 益 相 当 額)	(△18,897,988)
分 配 準 備 積 立 金	89,841,988

(注1) (B)有価証券売買損益は期末の評価換えによるものを含みます。

(注2) (C)信託報酬等には信託報酬に対する消費税等相当額を含めて表示しています。

(注3) (E)追加信託差損益金とあるのは、信託の追加設定の際、追加設定をした価額から元本を差し引いた差額分をいいます。

(注4) 分配金の計算過程

項 目	当 期
(a) 経費控除後の配当等収益	17,683円
(b) 経費控除後の有価証券売買等損益	89,824,305
(c) 収 益 調 整 金	0
(d) 分 配 準 備 積 立 金	0
(e) 当期分配対象額(a + b + c + d)	89,841,988
(f) 1 万 口 当 たり 当 期 分 配 対 象 額	842.08
(g) 分 配 金	0
(h) 1 万 口 当 たり 分 配 金	0

■分配金のお知らせ

収益分配金につきましては運用実績等を勘案し、無分配とさせていただきます。