

運用報告書 (全体版)

第1期<決算日2020年3月25日>

One DC 新興国株式インデックスファンド

当ファンドの仕組みは次の通りです。

商品分類	追加型投信／海外／株式（インデックス型）	
信託期間	2019年6月28日から無期限です。	
運用方針	MSCIエマージング・マーケット・インデックス（円換算ベース、配当込み、為替ヘッジなし）に概ね連動する投資成果を図ることを目的として、運用を行います。	
主要投資対象	One DC 新興国株式インデックスファンド	エマージング株式パッシブ・マザーファンド受益証券を主要投資対象とします。
	エマージング株式パッシブ・マザーファンド	海外の金融商品取引所に上場している株式 ^(*) を主要投資対象とします。 ^(*) DR（預託証券）もしくは株式と同等の投資効果が得られる権利を表示する証券および証券を含みます。
運用方法	原則として、マザーファンド受益証券の組入比率は高位を維持します。実質外貨建資産については、原則として為替ヘッジは行いません。	
組入制限	株式への実質投資割合には、制限を設けません。外貨建資産への実質投資割合には、制限を設けません。	
分配方針	決算日（毎年3月25日。休業日の場合は翌営業日。）に、繰越分を含めた経費控除後の配当等収益および売買益（評価益を含みます。）等の全額を分配対象額とし、基準価額水準、市況動向等を勘案して、分配金額を決定します。ただし、分配対象額が少額の場合は分配を行わない場合があります。	

受益者の皆さまへ

毎々格別のお引立てに預かり厚くお礼申し上げます。

さて、「One DC 新興国株式インデックスファンド」は、2020年3月25日に第1期の決算を行いました。ここに、運用経過等をご報告申し上げます。

今後とも一層のご愛顧を賜りますようお願い申し上げます。

<運用報告書に関するお問い合わせ先>

コールセンター：0120-104-694

受付時間：営業日の午前9時から午後5時まで

お客さまのお取引内容につきましては、購入された販売会社にお問い合わせください。

アセットマネジメントOne株式会社

東京都千代田区丸の内1-8-2

<http://www.am-one.co.jp/>

One DC 新興国株式インデックスファンド

■設定以来の運用実績

決算期	基準価額			MSCIエマージング・マーケット・インデックス		株式組入比率	株式先物比率	投資信託受益証券、投資証券組入比率	純資産総額
	(分配落)	税込み分配金	期騰落率	(円換算ベース、配当込み、為替ヘッジなし) (ベンチマーク)	期騰落率				
(設定日) 2019年6月28日	円	円	%	ポイント (6月27日)	%	%	%	%	百万円
	10,000	—	—	256,180.39	—	—	—	—	1
1期 (2020年3月25日)	7,781	0	△22.2	206,187.87	△19.5	58.6	41.0	0.4	14

(注1) 設定日の基準価額は設定当初の金額、純資産総額は設定当初の元本額を表示しております。

(注2) 当ファンドはマザーファンドを組入れますので、「株式組入比率」、「株式先物比率」、「投資信託受益証券、投資証券組入比率」は実質比率を記載しております。

(注3) 株式組入比率には、新株予約権証券を含みます。

(注4) 株式先物比率は、買建比率－売建比率です。

(注5) ベンチマークはMSCIエマージング・マーケット・インデックス (円換算ベース、配当込み、為替ヘッジなし) であり、算出にあたっては米ドルベース指数をもとに委託会社が独自に円換算しています (以下同じ)。

(注6) MSCIエマージング・マーケット・インデックスに関する著作権、知的財産権その他一切の権利はMSCI Inc. に帰属します。また、MSCI Inc. は同指数の内容を変更する権利および公表を停止する権利を有しています (以下同じ)。

(注7) △ (白三角) はマイナスを意味しています (以下同じ)。

■当期中の基準価額と市況の推移

年 月 日	基 準 価 額		MSCIエマージング・ マーケット・インデックス		株式組入 比	株式先物 率	投資信託 受益証券、 投資証券 組入比	債券 率
	円	騰落率	(円換算ベース、配当込 み、為替ヘッジなし) (ベンチマーク)	騰落率				
(設定日) 2019年6月28日	10,000	—	ポイント (6月27日) 256,180.39	—	—	—	—	—
6月 末	10,000	0.0	258,203.62	0.8	—	—	—	—
7月 末	9,953	△0.5	258,772.93	1.0	88.4	9.5	1.7	—
8月 末	9,086	△9.1	236,418.66	△7.7	88.0	8.4	2.9	—
9月 末	9,513	△4.9	248,035.72	△3.2	91.9	6.6	1.0	—
10月 末	10,028	0.3	260,565.89	1.7	86.0	12.9	1.0	—
11月 末	10,162	1.6	264,578.11	3.3	88.0	10.9	1.0	—
12月 末	10,831	8.3	282,689.73	10.3	89.1	10.4	1.0	—
2020年1月 末	10,345	3.5	269,975.47	5.4	87.8	11.2	1.0	—
2月 末	9,911	△0.9	260,455.14	1.7	83.3	15.1	0.8	—
(期 末) 2020年3月25日	7,781	△22.2	206,187.87	△19.5	58.6	41.0	0.4	—

(注1) 設定日の基準価額は、設定当初の金額です。

(注2) 騰落率は設定日比です。

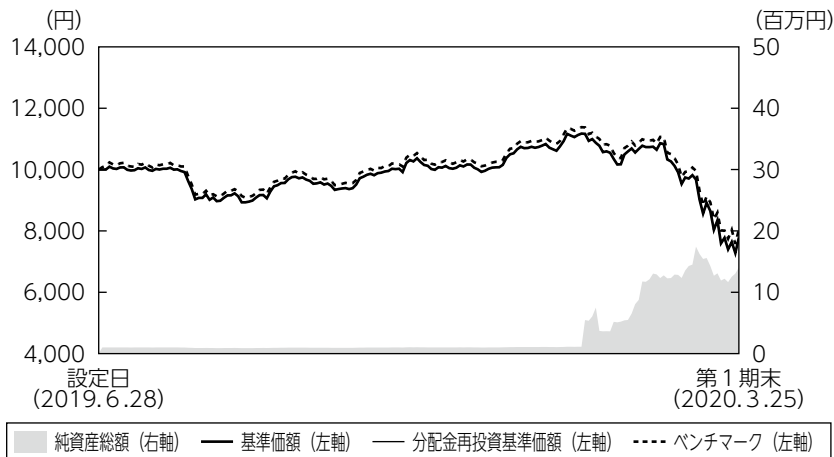
(注3) 当ファンドはマザーファンドを組入れますので、「株式組入比率」、「株式先物比率」、「投資信託受益証券、投資証券組入比率」は実質比率を記載しております。

(注4) 株式組入比率には、新株予約権証券を含みます。

(注5) 株式先物比率は、買建比率－売建比率です。

■当期の運用経過（2019年6月28日から2020年3月25日まで）

基準価額等の推移



設定日： 10,000円
第1期末： 7,781円
(既払分配金0円)
騰落率： $\triangle 22.2\%$
(分配金再投資ベース)

(注) 設定日の基準価額は、設定当初の金額です。

- (注1) 分配金再投資基準価額は、税引前の分配金を再投資したものとみなして計算したもので、ファンド運用の実質的なパフォーマンスを示すものです。
- (注2) 分配金を再投資するかどうかについてはお客さまがご利用のコースにより異なります。また、ファンドの購入価額により課税条件も異なります。従って、お客さまの損益の状況を示すものではありません。
- (注3) 基準価額は、設定日前日を10,000として計算しています。
- (注4) 分配金再投資基準価額およびベンチマークは、設定日前日を10,000として指数化しています。

基準価額の主な変動要因

為替市場において円は高安まちまちの結果となったものの、株式市場においては新型コロナウイルスや原油価格下落の影響が懸念され全ての新興国株式市場が下落したことから、基準価額は下落しました。

投資環境

新興国株式市場は米国による対中追加関税に対する不透明感などから方向感の定まらない展開となりましたが、2019年10月中旬以降は米中通商協議の進展期待から上昇傾向となりました。2020年に入り調整する場面もありましたが、米中通商協議の第一段階の合意署名を受け反発しました。2月下旬以降は新型コロナウイルスの感染拡大と原油価格下落による経済への影響が懸念され大きく下落し、期末の新興国株式市場は設定時と比べて下落しました。

為替市場では、米ドルは米中通商協議を巡る混乱からドル安円高が進行したものの、2019年8月に対中追加関税の一部発動延期等をきっかけとしてドル高円安となりました。期末にかけては新型コロナウイルスの感染拡大による経済への影響が懸念され為替は乱高下し、期末時点では設定時に比べてドル高円安となりました。新興国通貨は対円でまちまちの動きとなりました。

ポートフォリオについて

●当ファンド

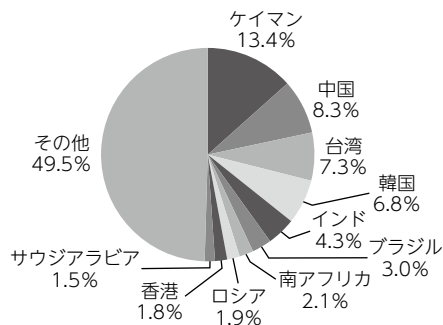
エマージング株式パッシブ・マザーファンドの組入比率を期を通じて高位に維持するよう運用しました。

●エマージング株式パッシブ・マザーファンド

ベンチマークであるMSCIエマージング・マーケット・インデックス（円換算ベース、配当込み、為替ヘッジなし）のリスク特性に概ね一致したポートフォリオを構築しました。

【エマージング株式パッシブ・マザーファンドの運用状況】 2020年3月25日現在

○国別配分



(注1) 比率は純資産総額に対する評価額の割合です。

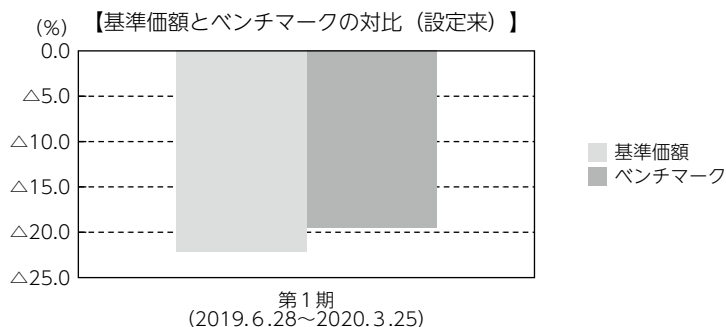
(注2) 現金等はその他として表示しています。なお、その他は未払金等の発生によりマイナスになることがあります。

(注3) 発行国（地域）を表示しています。また、上位11位以下をその他に含めて集計しています。

ベンチマークとの差異について

ベンチマークは設定来で19.5%下落しました。

当ファンドの騰落率はベンチマークを2.7%下回りましたが、ファンドとベンチマークで評価に用いる為替レートが異なることや、信託報酬、配当課税の要因を除くと、ベンチマークに概ね連動した投資成果となりました。



(注) 基準価額の騰落率は分配金（税引前）込みです。

分配金

当期の収益分配金につきましては基準価額水準および市況動向等を勘案し、無分配とさせていただきます。なお、収益分配金に充てなかった利益は信託財産内に留保し、運用の基本方針に基づいて運用いたします。

■分配原資の内訳（1万口当たり）

項目	当期
	2019年6月28日 ～2020年3月25日
当期分配金（税引前）	－円
対基準価額比率	－%
当期の収益	－円
当期の収益以外	－円
翌期繰越分配対象額	45円

(注1) 「当期の収益」および「当期の収益以外」は、小数点以下切捨てで算出しているためこれらを合計した額と「当期分配金（税引前）」の額が一致しない場合があります。

(注2) 当期分配金の「対基準価額比率」は「当期分配金（税引前）」の期末基準価額（分配金込み）に対する比率で、ファンドの収益率とは異なります。また、小数点第3位を四捨五入しています。

(注3) 「当期の収益」は「経費控除後の配当等収益」および「経費控除後・繰越欠損補填後の売買益（含、評価益）」から分配に充当した金額です。また、「当期の収益以外」は「分配準備積立金」および「収益調整金」から分配に充当した金額です。

今後の運用方針

●当ファンド

引き続き、エマージング株式パッシブ・マザーファンドの組入比率を高位に維持します。

●エマージング株式パッシブ・マザーファンド

引き続き、ベンチマークに連動する投資成果をめざします。

■ 1万口当たりの費用明細

項目	第1期		項目の概要
	(2019年6月28日 ～2020年3月25日)		
	金額	比率	
(a) 信託報酬	15円	0.153%	(a) 信託報酬＝期中の平均基準価額×信託報酬率 期中の平均基準価額は9,880円です。
(投信会社)	(7)	(0.069)	投信会社分は、信託財産の運用、運用報告書等各种書類の作成、基準価額の算出等の対価
(販売会社)	(7)	(0.069)	販売会社分は、購入後の情報提供、交付運用報告書等各种書類の送付、口座内でのファンドの管理等の対価
(受託会社)	(2)	(0.016)	受託会社分は、運用財産の保管・管理、投信会社からの運用指図の実行等の対価
(b) 売買委託手数料	31	0.311	(b) 売買委託手数料＝期中の売買委託手数料÷期中の平均受益権口数 売買委託手数料は、組入有価証券等の売買の際に発生する手数料
(株式)	(26)	(0.262)	
(新株予約権証券)	(0)	(0.000)	
(先物・オプション)	(4)	(0.045)	
(投資信託受益証券)	(0)	(0.003)	
(投資証券)	(0)	(0.001)	
(c) 有価証券取引税	57	0.578	(c) 有価証券取引税＝期中の有価証券取引税÷期中の平均受益権口数 有価証券取引税は、有価証券の取引の都度発生する取引に関する税金
(株式)	(57)	(0.578)	
(新株予約権証券)	(0)	(0.000)	
(投資信託受益証券)	(0)	(0.000)	
(投資証券)	(0)	(0.000)	
(d) その他費用	19	0.196	(d) その他費用＝期中のその他費用÷期中の平均受益権口数
(保管費用)	(13)	(0.136)	保管費用は、外国での資産の保管等に要する費用
(監査費用)	(0)	(0.001)	監査費用は、監査法人等に支払うファンドの監査にかかる費用
(その他)	(6)	(0.059)	その他は、信託事務の処理に要する諸費用等
合計	122	1.238	

(注1) 期中の費用（消費税等のかかるものは消費税等を含む）は追加・解約によって受益権口数に変動があるため、簡便法により算出した結果です。なお、売買委託手数料、有価証券取引税およびその他費用は、このファンドが組入れているマザーファンドが支払った金額のうち、このファンドに対応するものを含みます。

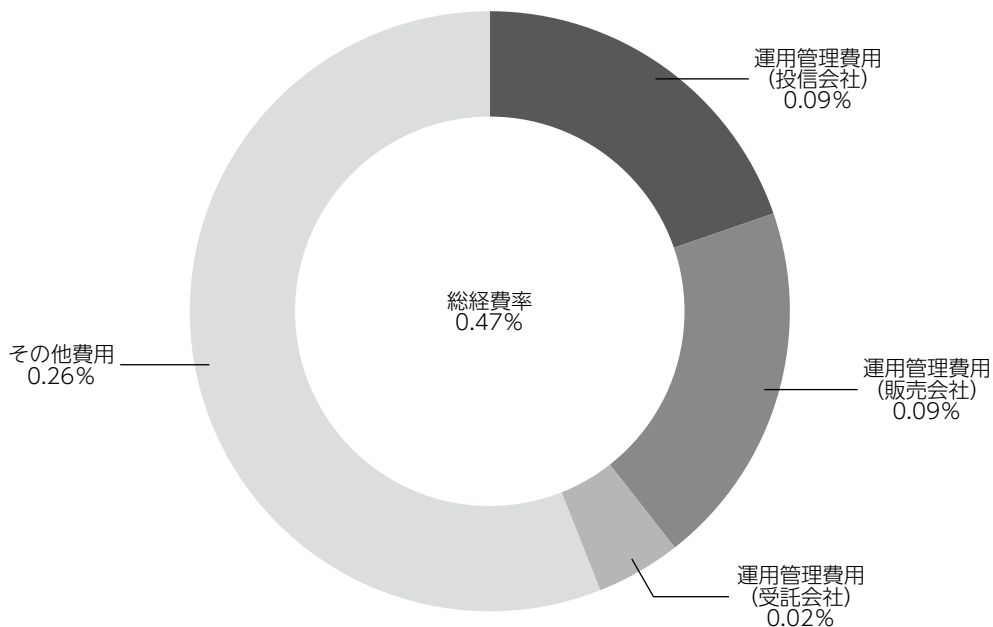
(注2) 金額欄は項目ごとに円未満は四捨五入してあります。

(注3) 比率欄は「1万口当たりのそれぞれの費用金額」を期中の平均基準価額で除して100を乗じたものです。

(参考情報)

◆総経費率

当期中の運用・管理にかかった費用の総額を期中の平均受益権口数に期中の平均基準価額（1口当たり）を乗じた数で除した総経費率（年率）は0.47%です。



(注1) 1万口当たりの費用明細において用いた簡便法により算出したものです。

(注2) 各費用は、原則として、募集手数料、売買委託手数料および有価証券取引税を含みません。

(注3) 各比率は、年率換算した値です。

(注4) 上記の前提条件で算出したものです。このため、これらの値はあくまでも参考であり、実際に発生した費用の比率と異なります。

■親投資信託受益証券の設定、解約状況（2019年6月28日から2020年3月25日まで）

	設 定		解 約	
	□ 数	金 額	□ 数	金 額
エマージング株式パッシブ・マザーファンド	千口 21,404	千円 25,178	千口 5,717	千円 6,625

■株式売買金額の平均組入株式時価総額に対する割合

項 目	エマージング株式パッシブ・マザーファンド
(a) 期 中 の 株 式 売 買 金 額	72,960,571千円
(b) 期 中 の 平 均 組 入 株 式 時 価 総 額	45,410,472千円
(c) 売 買 高 比 率 (a)／(b)	1.60

(注) (b)は各月末の組入株式時価総額の平均です。

■利害関係人との取引状況等（2019年6月28日から2020年3月25日まで）

期中の利害関係人との取引等はありません。

(注) 利害関係人とは、投資信託及び投資法人に関する法律第11条第1項に規定される利害関係人です。

■自社による当ファンドの設定・解約状況

期首残高 (元本)	当期設定元本	当期解約元本	期末残高 (元本)	取 引 の 理 由
百万円 1	百万円 -	百万円 -	百万円 1	当初設定時又は当初運用時における取得

■組入資産の明細

親投資信託残高

	当 期 末	
	□ 数	評 価 額
エマージング株式パッシブ・マザーファンド	千口 15,687	千円 14,033

■投資信託財産の構成

2020年3月25日現在

項 目	当 期 末	
	評 価 額	比 率
エマージング株式パッシブ・マザーファンド	14,033	100.0
コール・ローン等、その他	4	0.0
投資信託財産総額	14,038	100.0

(注1) 評価額の単位未満は切捨ててあります。％は、小数点第2位を四捨五入しています。

(注2) 期末の外貨建資産の投資信託財産総額に対する比率は、2020年3月25日現在、エマージング株式パッシブ・マザーファンドは24,826,866千円、98.5%です。

(注3) 外貨建資産は、期末の時価をわが国の対顧客電信売買相場の仲値により邦貨換算したものです。なお、2020年3月25日における邦貨換算レートは、1アメリカ・ドル=111.16円、1香港・ドル=14.34円、1台湾・ドル=3.67円、1イギリス・ポンド=130.84円、1トルコ・リラ=17.23円、1メキシコ・ペソ=4.46円、1フィリピン・ペソ=2.18円、100チリ・ペソ=13.14円、100コロンビア・ペソ=2.72円、1カタール・リアル=30.21円、1サウジアラビア・リアル=29.65円、1インド・ルピー=1.46円、1パキスタン・ルピー=0.70円、100インドネシア・ルピア=0.68円、1アラブ首長国連邦・ディルハム=30.31円、1ブラジル・レアル=21.79円、1チェコ・コルナ=4.32円、100韓国・ウォン=9.00円、1オフショア・人民元=15.69円、1マレーシア・リンギット=25.07円、1南アフリカ・ランド=6.33円、1タイ・バーツ=3.38円、1ポーランド・ズロチ=26.03円、100ハンガリー・フォリント=33.78円、1ユーロ=119.93円です。

■資産、負債、元本および基準価額の状況

(2020年3月25日)現在

項 目	当 期 末
(A) 資 産	14,038,749円
コール・ローン等	4,883
エマージング株式パッシブ・マザーファンド(評価額)	14,033,866
(B) 負 債	4,592
未 払 解 約 金	592
未 払 信 託 報 酬	3,959
そ の 他 未 払 費 用	41
(C) 純 資 産 総 額(A-B)	14,034,157
元 本	18,036,430
次 期 繰 越 損 益 金	△4,002,273
(D) 受 益 権 総 口 数	18,036,430口
1 万 口 当 たり 基 準 価 額(C/D)	7,781円

(注) 設定当初の投資元本額は1,000,000円、当期中における追加設定元本額は25,151,100円、同解約元本額は8,114,670円です。

■損益の状況

当期 自2019年6月28日 至2020年3月25日

項 目	当 期
(A) 配 当 等 収 益	△26円
受 取 利 息	6
支 払 利 息	△32
(B) 有 価 証 券 売 買 損 益	△3,942,961
買 入 益	554,859
売 出 損	△4,497,820
(C) 信 託 報 酬 等	△4,916
(D) 当 期 損 益 金(A+B+C)	△3,947,903
(E) 追 加 信 託 差 損 益 金	△54,370
(配 当 等 相 当 額)	(△162)
(売 買 損 益 相 当 額)	(△54,208)
(F) 合 計(D+E)	△4,002,273
次 期 繰 越 損 益 金(F)	△4,002,273
追 加 信 託 差 損 益 金	△54,370
(配 当 等 相 当 額)	(24,142)
(売 買 損 益 相 当 額)	(△78,512)
分 配 準 備 積 立 金	58,049
繰 越 損 益 金	△4,005,952

(注1) (B)有価証券売買損益は期末の評価換えによるものを含みます。

(注2) (C)信託報酬等には信託報酬に対する消費税等相当額を含めて表示しています。

(注3) (E)追加信託差損益金とあるのは、信託の追加設定の際、追加設定をした価額から元本を差し引いた差額分をいいます。

(注4) 分配金の計算過程

項 目	当 期
(a) 経費控除後の配当等収益	58,049円
(b) 経費控除後の有価証券売買等損益	0
(c) 収 益 調 整 金	24,142
(d) 分 配 準 備 積 立 金	0
(e) 当期分配対象額(a+b+c+d)	82,191
(f) 1 万 口 当 たり 当 期 分 配 対 象 額	45.57
(g) 分 配 金	0
(h) 1 万 口 当 たり 分 配 金	0

■分配金のお知らせ

収益分配金につきましては基準価額水準および市況動向等を勘案し、無分配とさせていただきます。

エマージング株式パッシブ・マザーファンド

運用報告書

第11期 (決算日 2019年4月18日)

(計算期間 2018年4月19日～2019年4月18日)

エマージング株式パッシブ・マザーファンドの第11期の運用状況をご報告申し上げます。

当ファンドの仕組みは次の通りです。

信託期間	2008年2月20日から無期限です。
運用方針	主として海外の証券取引所に上場している株式に投資し、MSCIエマージング・マーケット・インデックス(円換算ベース、配当込み、為替ヘッジなし)の動きを概ね捉える投資成果を目指して運用を行います。
主要投資対象	海外の証券取引所に上場している株式*を主要投資対象とします。 ※DR(預託証券)もしくは株式と同等の投資効果が得られる権利を表示する証券および証券等を含みます。
主な組入制限	株式への投資割合には、制限を設けません。 外貨建資産への投資には、制限を設けません。

■最近5期の運用実績

決算期	基準価額		MSCIエマージング・マーケット・インデックス		株式組入比率	株式先物比率	投資信託 受益証券・ 投資証券 組入比率	純資産 総額
	円	騰落率	(円換算ベース、 配当込み、 為替ヘッジなし) (ベンチマーク)	騰落率				
7期(2015年4月20日)	11,412	22.2	ポイント 250,241.33	% 23.2	% 95.4	% 3.6	% 0.9	百万円 41,339
8期(2016年4月18日)	8,600	△24.6	189,749.05	△24.2	92.8	6.1	1.0	36,196
9期(2017年4月18日)	10,121	17.7	224,042.80	18.1	95.8	3.2	0.9	40,863
10期(2018年4月18日)	12,241	20.9	273,007.15	21.9	92.1	7.1	0.7	66,443
11期(2019年4月18日)	12,260	0.2	276,323.22	1.2	94.4	4.4	0.6	61,535

(注1) 株式組入比率には、新株予約権証券を含みます。

(注2) 株式先物比率は、買建比率-売建比率です。

(注3) ベンチマークはMSCIエマージング・マーケット・インデックス(円換算ベース、配当込み、為替ヘッジなし)であり、算出にあたっては米ドルベース指数をもとに委託会社が独自に円換算しています(以下同じ)。

(注4) MSCIエマージング・マーケット・インデックスに関する著作権、知的財産権その他一切の権利はMSCI Inc. に帰属します。また、MSCI Inc. は同指数の内容を変更する権利および公表を停止する権利を有しています(以下同じ)。

(注5) △(白三角)はマイナスを意味しています(以下同じ)。

■当期中の基準価額と市況の推移

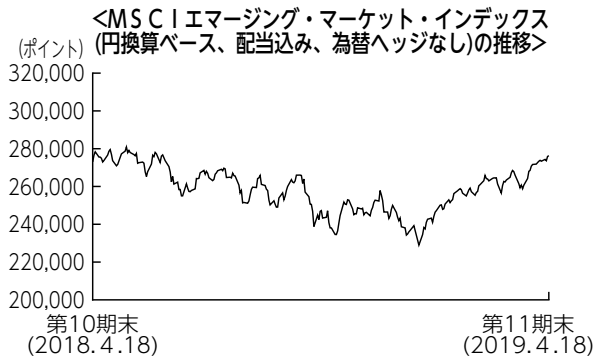
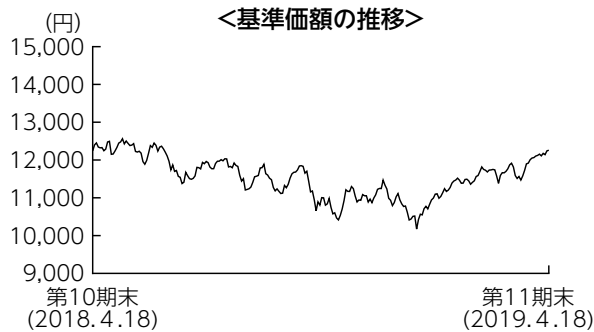
年 月 日	基 準 価 額		MSCIエマージング・ マーケット・インデックス		株式組入 比 率	株式先物 比 率	投資信託 受益証券、 投資証券 組入比率
	円	騰落率	(円換算ベース、 配当込み、 為替ヘッジなし) (ベンチマーク)	騰落率			
(期 首) 2018年 4 月 18 日	円 12,241	% -	ポイント 273,007.15	% -	% 92.1	% 7.1	% 0.7
4 月 末	12,288	0.4	273,760.40	0.3	92.2	7.1	0.7
5 月 末	11,889	△2.9	265,261.40	△2.8	91.6	7.2	0.6
6 月 末	11,411	△6.8	255,045.10	△6.6	93.0	6.3	0.7
7 月 末	11,979	△2.1	268,351.33	△1.7	94.6	4.7	0.7
8 月 末	11,637	△4.9	261,115.88	△4.4	87.4	11.6	0.6
9 月 末	11,843	△3.3	266,012.81	△2.6	93.3	6.1	0.7
10 月 末	10,537	△13.9	236,534.41	△13.4	94.8	4.5	0.7
11 月 末	11,248	△8.1	252,772.61	△7.4	96.5	2.6	0.6
12 月 末	10,518	△14.1	236,715.28	△13.3	95.4	2.7	0.6
2019年 1 月 末	11,272	△7.9	253,056.23	△7.3	93.4	5.9	0.6
2 月 末	11,731	△4.2	263,953.75	△3.3	91.1	8.2	0.6
3 月 末	11,577	△5.4	260,713.93	△4.5	92.0	7.4	0.6
(期 末) 2019年 4 月 18 日	12,260	0.2	276,323.22	1.2	94.4	4.4	0.6

(注1) 騰落率は期首比です。

(注2) 株式組入比率には、新株予約権証券を含みます。

(注3) 株式先物比率は、買建比率－売建比率です。

■当期の運用経過（2018年4月19日から2019年4月18日まで）



展期待などから米ドルが買われ、米ドル高円安方向へと反転しました。トランプ米大統領による制裁の発動が公言されたトルコではリラが大幅に下落し、経済成長見通しを引き下げ、財政赤字の拡大が示唆された南アフリカでもランドが下落しました。

基準価額の推移

当期末の基準価額は12,260円となり、前期末比で0.2%上昇しました。

基準価額の主な変動要因

ブラジルやインドなどの株式市場が上昇したことから、基準価額は上昇しました。

投資環境

当期の新興国株式市場は前期末比で上昇しました。期前半は世界景気の先行きや米中の貿易摩擦を巡る思惑などから下落しましたが、2019年の年明け以降は米国が金融引き締めを急がない姿勢を示したことなどから世界景気の先行き懸念が和らぎ、新興国株式市場は上昇基調となりました。米中通商協議の進展期待もあり、その後も市場心理の改善を背景に堅調に推移しました。中でも原油価格の安定が好感されたロシアや、改革派の新大統領が誕生したブラジルなどが上昇を牽引しました。

為替市場では2018年末にかけて、米中通商問題や世界経済の減速懸念などから、安全資産とされる円が買われる展開となりました。2019年に入ると、米政府機関の閉鎖が回避されたことや、米中通商問題の進

ポートフォリオについて

ベンチマークであるMSCIエマージング・マーケット・インデックス（円換算ベース、配当込み、為替ヘッジなし）のリスク特性に概ね一致したポートフォリオを構築しました。

【運用状況】

○組入上位10業種

期首（前期末）

No.	業種	組入比率
1	銀行	16.4%
2	ソフトウェア・サービス	12.6
3	テクノロジー・ハードウェアおよび機器	7.7
4	素材	6.9
5	エネルギー	6.7
6	半導体・半導体製造装置	5.3
7	電気通信サービス	4.3
8	食品・飲料・タバコ	3.3
9	資本財	3.3
10	保険	3.2

期末

No.	業種	組入比率
1	銀行	16.8%
2	小売	8.1
3	メディア・娯楽	7.8
4	エネルギー	7.5
5	テクノロジー・ハードウェアおよび機器	7.1
6	素材	6.9
7	半導体・半導体製造装置	5.2
8	電気通信サービス	4.1
9	保険	3.8
10	食品・飲料・タバコ	3.3



(注1) 組入比率は純資産総額に対する評価額の割合です。

(注2) 業種は各決算日時点でのGICS（世界産業分類基準）によるものです。

ベンチマークとの差異について

ベンチマークは前期末比で1.2%上昇しました。

当ファンドの騰落率はベンチマーク比で△1.1%と、配当課税等の要因を除くと、ベンチマークに概ね連動したパフォーマンスとなりました。

今後の運用方針

引き続き、ベンチマークに連動する投資成果を目標としたパッシブ運用を行います。

■ 1万口当たりの費用明細

項 目	当 期	
	金 額	比 率
(a) 売買委託手数料 (株 式) (先物・オプション) (投資信託受益証券) (投 資 証 券)	11円 (9) (2) (0) (0)	0.091% (0.077) (0.013) (0.001) (0.000)
(b) 有価証券取引税 (株 式) (投 資 証 券)	11 (11) (0)	0.094 (0.094) (0.000)
(c) その他費用 (保 管 費 用) (そ の 他)	16 (14) (2)	0.143 (0.125) (0.017)
合 計	38	0.327

(注) 金額欄は項目ごとに円未満は四捨五入してあります。比率欄は「1万口当たりのそれぞれの費用金額」を期中の平均基準価額(11,540円)で除して100を乗じたものです。なお、費用項目の概要及び注記については6ページ(1万口当たりの費用明細)をご参照ください。

■ 売買及び取引の状況 (2018年4月19日から2019年4月18日まで)

(1) 株 式

		買 付		売 付	
		株 数	金 額	株 数	金 額
外 国	ア メ リ カ	百株 11,927.77 (276.59)	千アメリカ・ドル 31,719 (-)	百株 14,699.08	千アメリカ・ドル 29,840
	香 港	百株 548,003.92 (8,325.56)	千香港・ドル 493,096 (△399)	百株 443,554.62	千香港・ドル 464,252
	台 湾	百株 133,134.93 (△3,774.01)	千台湾・ドル 766,554 (△6,020)	百株 162,084.36	千台湾・ドル 902,409
	イ ギ リ ス	百株 281.6 (-)	千イギリス・ポンド 233 (-)	百株 54.04	千イギリス・ポンド 47
	ト ル コ	百株 8,193.77 (2,671.91)	千トルコ・リラ 7,585 (-)	百株 13,654.19	千トルコ・リラ 10,559
	メ キ シ コ	百株 25,457.85 (-)	千メキシコ・ペソ 95,051 (△394)	百株 32,989.5	千メキシコ・ペソ 117,881
	フ ィ リ ピ ン	百株 15,189.44 (3.17)	千フィリピン・ペソ 132,856 (-)	百株 23,495.7	千フィリピン・ペソ 142,265
	チ リ	百株 202,488.51 (638.29)	千チリ・ペソ 1,724,802 (-)	百株 282,087.08	千チリ・ペソ 2,000,223
	コ ロ ン ビ ア	百株 4,437.15 (-)	千コロンビア・ペソ 3,637,945 (-)	百株 5,011.51	千コロンビア・ペソ 4,116,756
	カ タ ー ル	百株 1,092.57 (-)	千カタール・リアル 11,083 (-)	百株 1,457.03	千カタール・リアル 8,059
イ ン ド	百株 23,664.17 (3,507.78)	千インド・ルピー 1,463,123 (-)	百株 28,858.51	千インド・ルピー 1,650,478	

		買 付		売 付	
		株 数	金 額	株 数	金 額
外 国	パキスタン	百株 — (—)	千パキスタン・ルピー — (—)	百株 613	千パキスタン・ルピー 12,028
	インドネシア	百株 124,997 (—)	千インドネシア・ルピア 68,526,603 (—)	百株 162,218	千インドネシア・ルピア 76,953,524
	アラブ首長国連邦	百株 14,131.71 (420)	千アラブ首長国連邦・ディルハム 7,741 (—)	百株 16,834.42	千アラブ首長国連邦・ディルハム 6,415
	ブラジル	百株 21,389 (2,933.23)	千ブラジル・レアル 58,351 (△933)	百株 25,900.64	千ブラジル・レアル 66,920
	チエコ	百株 637.07 (—)	千チエコ・コルナ 9,092 (△22)	百株 744.1	千チエコ・コルナ 12,137
	韓国	百株 6,193.84 (5,802.04)	千韓国・ウォン 35,916,372 (△1,871)	百株 7,387.98	千韓国・ウォン 42,620,362
	中国	百株 25,146 (315.2)	千オフショア・人民元 30,194 (—)	百株 2,485	千オフショア・人民元 3,687
	マレーシア	百株 36,236 (764.6)	千マレーシア・リンギット 24,326 (—)	百株 52,486.8	千マレーシア・リンギット 29,713
	南アフリカ	百株 21,141.3 (△575.78)	千南アフリカ・ランド 213,051 (△4,806)	百株 23,259.26	千南アフリカ・ランド 227,163
	タイ	百株 47,425 (10,608)	千タイ・バーツ 174,461 (△19)	百株 49,809	千タイ・バーツ 207,726
	ポーランド	百株 2,729.57 (—)	千ポーランド・ズロチ 8,768 (—)	百株 4,308.01	千ポーランド・ズロチ 11,516
	ハンガリー	百株 406.05 (—)	千ハンガリー・フォリント 185,732 (—)	百株 452.31	千ハンガリー・フォリント 227,297
ユーロ圏	百株 3,613.99 (△4,185.15)	千ユーロ 527 (△2)	百株 8,481.84	千ユーロ 709	

(注1) 金額は受渡代金です。

(注2) () 内は、株式分割、増資割当および合併等による増減分で、上段の数字には含まれておりません。

(2) 新株予約権証券

		買 付		売 付	
		証 券 数	金 額	証 券 数	金 額
外 国	タイ	証券 — (59,033)	千タイ・バーツ — (19)	証券 — (—)	千タイ・バーツ — (—)

(注1) 金額は受渡代金です。

(注2) () 内は、権利行使及び権利行使期間満了等による増減分で、上段の数字には含まれておりません。

(3) 投資信託受益証券、投資証券

	買 付 額		売 付 額	
	□ 数	金 額	□ 数	金 額
トルコ	千口	千トルコ・リラ	千口	千トルコ・リラ
EMLAK KONUT GAYRIMENKUL YATIRIM	—	—	231.071	399
	(—)	(—)	(—)	(—)
メキシコ	千口	千メキシコ・ペソ	千口	千メキシコ・ペソ
FOMENTO ECONOMICO MEXICANO SAB DE CV	69.8	12,260	89.3	15,870
	(—)	(—)	(—)	(—)
CEMEX SAB DE CV	715.2	7,226	776.7	8,656
	(—)	(—)	(—)	(—)
FIBRA UNO ADMINISTRACION SA	207	5,840	203.5	5,327
	(—)	(△159)	(—)	(—)
南アフリカ	千口	千南アフリカ・ランド	千口	千南アフリカ・ランド
HYPROP INVESTMENTS LTD	—	—	7.533	772
	(—)	(—)	(—)	(—)
FORTRESS REIT LTD-B	—	—	37.518	558
	(95.302)	(1,476)	(—)	(—)
RESILIENT REIT LTD	—	—	—	—
	(—)	(△161)	(—)	(—)

(注1) 金額は受渡代金です。

(注2) () 内は合併、分割等による増減分で、上段の数字には含まれておりません。

(4) 先物取引の種類別取引状況

種 類 別	買 建		売 建	
	新規買付額	決 済 額	新規売付額	決 済 額
外 国 株 式 先 物 取 引	百万円	百万円	百万円	百万円
	53,548	55,556	—	—

(注) 金額は受渡代金です。

■株式売買金額の平均組入株式時価総額に対する割合

項 目	当 期
(a) 期 中 の 株 式 売 買 金 額	56,174,054千円
(b) 期 中 の 平 均 組 入 株 式 時 価 総 額	52,855,602千円
(c) 売 買 高 比 率 (a)／(b)	1.06

(注) (b)は各月末の組入株式時価総額の平均です。

■利害関係人との取引状況等 (2018年4月19日から2019年4月18日まで)

期中の利害関係人との取引等はありません。

(注) 利害関係人とは、投資信託及び投資法人に関する法律第11条第1項に規定される利害関係人です。

■組入資産の明細

(1) 外国株式

銘柄	株数	当 期		業 種 等		
		株 数	株 数		評 価 額	
					外 貨 建 金 額	邦 貨 換 算 金 額
(アメリカ)	百株	百株	千アメリカ・ドル	千円		
CTRIIP.COM INTERNATIONAL LTD ADR	416	390.58	1,716	192,327	インターネット販売・通信販売	
CIA DE MINAS BUENAVENTURA SA ADR	235	170	270	30,303	金属・鉱業	
SURGUTNEFTEGAZ SP ADR PREF	755	699	431	48,305	石油・ガス・消耗燃料	
CREDICORP LTD	70.49	64.94	1,508	169,062	銀行	
SINA CORP	61	58.7	380	42,577	インタラクティブ・メディアおよびサービス	
MOBILE TELESYSTEMS PJSC ADR	607.25	527.53	422	47,283	無線通信サービス	
NETEASE INC-ADR	83	74.21	1,990	223,061	娯楽	
SOUTHERN COPPER CORP	87.8	72.48	303	33,976	金属・鉱業	
LUKOIL SPON ADR	462.85	467	4,056	454,474	石油・ガス・消耗燃料	
GAZPROM PAO ADR	5,826.6	5,196.69	2,631	294,844	石油・ガス・消耗燃料	
COMMERCIAL INTERNATIONAL BANK SP GDR	1,198.44	1,570.79	645	72,332	銀行	
INNER MONGOLIA YITAI COAL CO	-	1,058	125	14,082	石油・ガス・消耗燃料	
SHANGHAI LUJIAZUI FIN&TRADE	962.8	1,028.8	157	17,693	不動産管理・開発	
SURGUTNEFTEGAZ ADR	982.17	775.37	299	33,550	石油・ガス・消耗燃料	
51.JOB INC ADR	-	23	214	24,034	専門サービス	
X5 RETAIL GROUP NV GDR	-	126.36	338	37,885	食品・生活必需品小売り	
NOVATEK PJSC GDR	103.65	88.33	1,604	179,819	石油・ガス・消耗燃料	
BAIDU INC -SPON ADR	289	263.13	4,481	502,151	インタラクティブ・メディアおよびサービス	
NOVOLIPETSK STEEL GDR	139.7	136.17	363	40,765	金属・鉱業	
MMC NORILSK NICKEL ADR	726.38	635.43	1,445	161,965	金属・鉱業	
ROSNEFT OIL CO GDR	1,389.2	1,151	788	88,336	石油・ガス・消耗燃料	
NEW ORIENTAL EDUCATION & TECH	142	136.49	1,224	137,218	各種消費者サービス	
SEVERSTAL GDR	269.57	247.28	397	44,550	金属・鉱業	
TATNEFT ADR	284.7	246.84	1,727	193,591	石油・ガス・消耗燃料	
MAGNITOGORSK IRON & STEEL SPON GDR	-	237.48	210	23,627	金属・鉱業	
VTB BANK OJSC GDR	3,220	1,720	199	22,334	銀行	
DP WORLD PLC	183.2	152.19	263	29,498	運送インフラ	
MAGNIT PJSC GDR	388.47	356.89	503	56,400	食品・生活必需品小売り	
VIPSHOP HOLDINGS LTD ADR	434	424.34	331	37,178	インターネット販売・通信販売	
RUSHYDRO PJSC ADR	1,939.6	-	-	-	電力	
TAL EDUCATION GROUP-ADR	339	339.86	1,177	131,901	各種消費者サービス	
NOAH HOLDINGS LTD ADR	-	27	145	16,265	資本市場	
SBERBANK ADR	2,890.2	2,588.17	3,856	432,068	銀行	
PHOSAGRO PJSC GDR	199.72	137.84	176	19,814	化学	
HUAZHU GROUP LTD ADR	-	126.76	529	59,365	ホテル・レストラン・レジャー	
YY INC-ADR	43	43.98	387	43,376	インタラクティブ・メディアおよびサービス	
GDS HOLDINGS LTD ADR	-	56	215	24,193	情報技術サービス	
TENCENT MUSIC ENTERTAINMENT GROUP ADR	-	81.15	150	16,883	娯楽	
58.COM INC ADR	97	91.17	660	74,056	インタラクティブ・メディアおよびサービス	
AUTHOME INC ADR	56	56.56	634	71,062	インタラクティブ・メディアおよびサービス	
WEIBO CORP ADR	49	54.27	386	43,262	インタラクティブ・メディアおよびサービス	
JD.COM INC ADR	692	697.18	2,081	233,164	インターネット販売・通信販売	
ALIBABA GROUP HOLDING LTD-ADR	1,208.8	1,230.79	23,083	2,586,271	インターネット販売・通信販売	
MOMO INC SPON ADR	115	140.47	506	56,720	インタラクティブ・メディアおよびサービス	
BAOZUN INC-SPN ADR	-	34	141	15,869	インターネット販売・通信販売	
PINDUODUO INC ADR	-	184.17	423	47,500	インターネット販売・通信販売	
YUM CHINA HOLDINGS INC	405	343.85	1,524	170,819	ホテル・レストラン・レジャー	
IQIYI INC ADR	-	111.09	254	28,502	娯楽	
POLYUS PJSC GDR	-	60.12	233	26,135	金属・鉱業	
HUTCHISON CHINA MEDITECH LTD ADR	-	47.46	144	16,223	医薬品	
ZTO EXPRESS CAYMAN INC ADR	-	306.96	599	67,132	航空貨物・物流サービス	
小 計	株数・金額 銘柄数<比率>	27,352.59 37銘柄	24,857.87 50銘柄	66,349 -	7,433,825 <12.1%>	

銘柄	期首(前期末)		当期		業種等
	株数	株数	評価額		
			外貨建金額	邦貨換算金額	
(香港)	百株	百株	千香港・ドル	千円	
JIANGXI COPPER CO LTD	1,380	1,240	1,396	19,938	金属・鉱業
JIANGSU EXPRESS	1,240	1,280	1,397	19,960	運送インフラ
CHINA SOUTHERN AIRLINES CO LTD	1,620	1,260	936	13,368	旅客航空輸送業
ANGANG STEEL CO LTD-H	-	1,040	601	8,583	金属・鉱業
CHINA MOBILE LIMITED	6,440	5,825	44,270	632,175	無線通信サービス
ANHUI CONCH CEMENT CO LTD	1,310	1,060	5,363	76,592	建設資材
DATANG INTERNATIONAL POWER GEN	-	2,880	624	8,924	独立系発電事業者・エネルギー販売業者
BEIJING ENTERPRISES	525	515	2,188	31,255	ガス
HUANENG POWER INTERNATIONAL IN	4,240	4,360	2,075	29,636	独立系発電事業者・エネルギー販売業者
ALIBABA HEALTH INFORMATION TECHNOLOGY	3,720	3,400	3,325	47,483	ヘルスケア・テクノロジー
YANZHOU COAL MINING CO LTD	1,880	1,720	1,523	21,761	石油・ガス・消耗燃料
HENGAN INTERNATIONAL GROUP	770	700	4,861	69,422	パーソナル用品
WUJIANG POWER INTL CORP-H	-	1,440	499	7,135	独立系発電事業者・エネルギー販売業者
CHINA EASTERN AIRLINES CORP LT	-	1,240	739	10,553	旅客航空輸送業
CNOOC LTD	18,770	16,970	25,183	359,620	石油・ガス・消耗燃料
BRILLIANCE CHINA AUTOMOTIVE	3,220	2,700	2,484	35,471	自動車
CSPC PHARMACEUTICAL GROUP LTD	4,980	4,520	7,069	100,949	医薬品
CHINA OVERSEAS LAND & INVESTME	4,051.2	3,651.2	10,771	153,810	不動産管理・開発
CHINA RESOURCES LAND LTD	2,928.88	2,648.88	9,059	129,364	不動産管理・開発
CITIC LTD	6,300	5,620	6,676	95,341	コングロメリット
CHINA TRAVEL INTERNATIONAL INV	-	1,980	362	5,174	ホテル・レストラン・レジャー
BEIJING CAPITAL INTERNATIONAL	1,880	1,620	1,143	16,332	運送インフラ
LENOVO GROUP LTD	7,300	6,980	4,976	71,067	コンピュータ・周辺機器
PETRO CHINA CO LTD	22,000	19,820	10,028	143,212	石油・ガス・消耗燃料
CHINA UNICOM HONG KONG LTD	6,487.42	5,927.42	5,785	82,612	各種電気通信サービス
CHINA TAIPING INSURANCE HOLDINGS CO LTD	1,741.9	1,599.9	4,167	59,515	保険
CHINA PETROLEUM & CHEMICAL COR	26,652	24,092	14,840	211,924	石油・ガス・消耗燃料
TONG REN TANG TECHNOLOGIES CO	-	540	590	8,436	医薬品
TRAVELSKY TECHNOLOGY LTD-H	1,020	940	1,821	26,014	情報技術サービス
KINGDEE INTERNATIONAL SOFTWARE GROUP CO LTD	-	2,320	2,308	32,963	ソフトウェア
ENN ENERGY HOLDINGS LTD	800	755	5,617	80,213	ガス
KUNLUN ENERGY COMPANY LTD	3,660	2,880	2,399	34,258	石油・ガス・消耗燃料
TOWNGAS CHINA CO LTD	-	910	546	7,809	ガス
COSCO SHIPPING PORTS LTD	1,620	1,520	1,363	19,469	運送インフラ
YUEXIU PROPERTY CO LTD	-	6,340	1,217	17,382	不動産管理・開発
CHINA MERCHANTS PORT HOLDINGS CO LTD	1,320	1,240	2,031	29,004	運送インフラ
ALUMINIUM CORP OF CHINA LTD	3,740	3,740	1,260	17,998	金属・鉱業
CHINA DING YI FENG HOLDINGS LTD	-	800	1,848	26,389	資本市場
SHENZHEN INTERNATIONAL HOLDING	-	1,040	1,851	26,435	運送インフラ
CHINA EVERBRIGHT LTD	1,120	1,060	1,600	22,856	資本市場
CHINA GAS HOLDINGS LTD	1,858	1,710	4,172	59,581	ガス
KINGBOARD HOLDINGS LTD	660	635	1,768	25,253	電子装置・機器・部品
GEELY AUTOMOBILE HOLDINGS LTD	5,220	4,780	8,995	128,462	自動車
SHENZHEN INVESTMENT LTD	-	3,060	973	13,895	不動産管理・開発
CHINA RESOURCES GAS GROUP LTD	860	820	2,906	41,510	ガス
BYD CO LTD	680	575	3,432	49,019	自動車
CHINA TELECOM CORP LTD	14,640	13,400	5,654	80,750	各種電気通信サービス
CHINA OILFIELD SERVICES LTD	2,020	1,720	1,446	20,656	エネルギー設備・サービス
ALIBABA PICTURES GROUP LTD	11,700	14,300	2,330	33,285	娯楽
SINOTRANS LTD	-	1,900	668	9,550	航空貨物・物流サービス
MAANSHAN IRON & STEEL	-	1,720	700	9,996	金属・鉱業
CHINA EVERBRIGHT INTERNATIONAL	2,490	3,375.92	2,636	37,650	商業サービス・用品
MMG LTD	-	2,200	869	12,409	金属・鉱業
LEE & MAN PAPER MANUFACTURING LTD	1,700	1,360	884	12,623	紙製品・林産品
PICC PROPERTY & CASUALTY -H	4,851.92	6,617.88	6,181	88,266	保険
AVICHINA INDUSTRY & TECHNOLOGY	2,250	1,890	895	12,792	航空宇宙・防衛
CHINA RESOURCES POWER HOLDINGS	1,952	1,912	2,168	30,962	独立系発電事業者・エネルギー販売業者

銘 柄	期 首(前期末)	当 期 末		業 種 等	
	株 数	株 数	評 価 額		
			外 貨 建 金 額		邦 貨 換 算 金 額
(香港)	百株	百株	千香港・ドル	千円	
GREAT WALL MOTOR COMPANY LTD	2,900	3,125	2,221	31,728	自動車
CHINA LIFE INSURANCE CO LTD	7,790	7,150	15,694	224,113	保険
ZIJIN MINING GROUP CO LTD	5,850	5,610	1,924	27,478	金属・鉱業
CHINA ORIENTAL GROUP CO LTD	—	700	343	4,908	金属・鉱業
SHANDONG WEIGAO GROUP MEDICAL-H	1,600	1,760	1,355	19,352	ヘルスケア機器・用品
SEMICONDUCTOR MANUFACTURING	3,172	2,747	2,238	31,970	半導体・半導体製造装置
WEICHAI POWER CO LTD	2,154.4	1,764.4	2,558	36,533	機械
CHINA SHIPPING DEVELOPMENT CO	—	1,000	507	7,239	海運業
SINOPEC SHANGHAI PETROCHEMICAL	3,530	3,730	1,406	20,080	化学
SHANGHAI INDUSTRIAL	430	460	872	12,454	コンプロマリット
TINGYI HOLDING CORP	1,940	1,780	2,249	32,128	食品
TSINGTAO BREWERY CO LTD	400	340	1,598	22,819	飲料
GUANGDONG INVESTMENTS LTD	2,980	2,820	4,094	58,471	水道
CHINA TRADITIONAL CHINESE MEDICINE HOLDINGS CO LTD	—	2,080	998	14,257	医薬品
CHINA RESOURCES BEER HOLDINGS	1,733.33	1,413.33	4,932	70,436	飲料
ZHEJIANG EXPRESSWAY CO LTD	1,460	1,460	1,319	18,847	運送インフラ
SINO BIOPHARMACEUTICAL	4,740	6,755	5,383	76,879	医薬品
CHINA MENGNIU DAIRY CO	2,920	2,650	7,499	107,092	食品
TENCENT HOLDINGS LTD	5,979	5,426	214,652	3,065,238	インタラクティブ・メディアおよびサービス
PING AN INSURANCE GROUP CO-H	5,470	4,920	46,469	663,583	保険
BEIJING ENTERPRISES WATER GROUP LTD	5,660	5,080	2,458	35,110	水道
GOME RETAIL HOLDINGS LTD	9,702.4	9,702.4	824	11,776	専門小売り
CHINA POWER INTERNATIONAL	—	3,500	728	10,395	独立系発電事業者・エネルギー販売業者
AIR CHINA / HONG KONG	1,980	1,640	1,669	23,840	旅客航空輸送業
ZTE CORP	712.88	712.88	1,867	26,671	通信機器
SHANGHAI ELECTRIC GROUP CO LTD	2,500	2,500	792	11,316	電気設備
CHINA SHENHUA ENERGY CO LTD	3,600	3,340	6,032	86,137	石油・ガス・消耗燃料
COSCO SHIPPING HOLDINGS CO LTD	—	2,485	921	13,165	海運業
BANK OF COMMUNICATIONS	9,172.05	8,102.05	5,436	77,632	銀行
CHINA STATE CONSTRUCTION INT HOLDINGS LTD	2,062.5	1,862.5	1,495	21,356	建設・土木
AAC TECHNOLOGIES HOLDINGS INC	775	720	3,916	55,931	電子装置・機器・部品
CHINA CONSTRUCTION BANK	88,185.3	91,385.3	65,431	934,367	銀行
SHENZHOU INTERNATIONAL GROUP HOLDINGS LTD	800	726	7,506	107,197	繊維・アパレル・贅沢品
DONGFENG MOTOR GRP CO LTD-H	2,940	2,700	2,327	33,235	自動車
AGILE PROPERTY HOLDINGS LTD	1,600	1,580	2,022	28,879	不動産管理・開発
SSY GROUP LTD	—	1,440	1,114	15,915	医薬品
NINE DRAGONS PAPER HOLDINGS LTD	1,680	1,710	1,332	19,022	紙製品・林産品
CHINA NATIONAL BLDG MATERIAL	3,740	3,920	2,943	42,039	建設資材
BANK OF CHINA LTD	83,102	75,282	28,757	410,660	銀行
SHUI ON LAND LTD	—	3,355	657	9,390	不動産管理・開発
SHIMAO PROPERTY HOLDINGS LTD	1,200	1,130	2,808	40,098	不動産管理・開発
GREENTOWN CHINA HOLDINGS LTD	—	820	636	9,086	不動産管理・開発
GUANGZHOU R&F PROPERTIES CO LTD	1,004	800	1,342	19,169	不動産管理・開発
CHINA MERCHANTS BANK CO LTD	4,089.7	3,709.7	15,228	217,460	銀行
IND & COMM BK OF CHINA - H	77,302.35	65,902.35	39,936	570,297	銀行
ZHAOJIN MINING INDUSTRY CO LTD	—	960	695	9,925	金属・鉱業
KINGBOARD LAMINATES HOLDING	—	1,040	923	13,187	電子装置・機器・部品
CHINA COMMUNICATIONS SERVICES	2,756	2,276	1,604	22,913	各種電気通信サービス
CHINA COMMUNICATIONS CONSTRUCTION CO LTD	4,830	4,420	3,593	51,314	建設・土木
CHINA COAL ENERGY CO	—	1,780	623	8,896	石油・ガス・消耗燃料
HAITIAN INTERNATIONAL HOLDINGS LTD	640	540	1,002	14,311	機械
ZHUZHOU CRRG TIMES ELECTRIC CO LTD	607	510	2,129	30,405	電気設備
HAIER ELECTRONICS GROUP CO LTD	1,250	1,150	2,633	37,606	家庭用耐久財
CHINA AGRI-INDUSTRIES HOLDINGS LTD	—	1,910	508	7,255	食品
COUNTRY GARDEN HOLDINGS CO LTD	5,691.42	7,271.42	9,409	134,363	不動産管理・開発
CHINA MOLYBDENUM CO LTD	3,690	3,690	1,265	18,073	金属・鉱業
CHINA CITIC BANK-H	9,388	8,798	4,539	64,827	銀行

銘 柄	期 首(前期末)		当 期 末		業 種 等
	株 数	株 数	評 価 額		
			外 貨 建 金 額	邦 貨 換 算 金 額	
(香港)	百株	百株	千香港・ドル	千円	
KWG GROUP HOLDINGS LTD	—	1,210	1,142	16,311	不動産管理・開発
SUNNY OPTICAL TECHNOLOGY GROUP CO LTD	757	687	6,753	96,435	電子装置・機器・部品
ANTA SPORTS PRODUCTS LTD	1,150	1,040	5,761	82,275	繊維・アパレル・贅沢品
FOSUN INTERNATIONAL	2,795.28	2,610.28	3,362	48,009	コングロマリット
CHINA JINMAO HOLDINGS GROUP LTD	5,680	5,140	2,806	40,075	不動産管理・開発
SINO-OCEAN GROUP HOLDING LTD	3,085	2,535	958	13,683	不動産管理・開発
SOHO CHINA LTD	1,780	1,725	520	7,439	不動産管理・開発
KINGSOFT CORP LTD	810	760	1,637	23,387	ソフトウェア
GCL POLY ENERGY HOLDINGS LTD	13,620	—	—	—	半導体・半導体製造装置
SINOTRUK HONG KONG LTD	—	645	1,208	17,260	機械
CHINA RAILWAY GROUP LTD	4,470	3,380	2,217	31,662	建設・土木
UNI-PRESIDENT CHINA HOLDINGS LTD	—	1,220	868	12,404	食品
BYD ELECTRONIC INTERNATIONAL CO LTD	790	525	683	9,761	通信機器
CHINA RAILWAY CONSTRUCTION CORP	1,875	1,650	1,592	22,737	建設・土木
WANT WANT CHINA HOLDINGS LTD	4,970	4,880	3,059	43,693	食品
CHINA PACIFIC INSURANCE GROUP CO LTD	2,768	2,518	8,536	121,894	保険
CHINA EVERGRANDE GROUP	3,490	2,500	6,362	90,856	不動産管理・開発
CRRC CORP LTD - H	4,034.5	3,374.5	2,460	35,128	機械
CHINA MEDICAL SYSTEM HOLDINGS LTD	1,530	1,260	913	13,044	医薬品
SUN ART RETAIL GROUP LTD	2,400	2,115	1,501	21,443	食品・生活必需品小売り
BBMG CORP	—	2,220	663	9,478	建設資材
CHINA ZHONGWANG HOLDINGS LTD	—	1,452	651	9,309	金属・鉱業
SINOPHARM GROUP CO	1,280	1,076	3,437	49,092	ヘルスケア・プロバイダー/ヘルスケア・サービス
CHINA RESOURCES CEMENT	—	2,380	2,030	28,990	建設資材
METALLURGICAL CORP OF CHINA LTD	—	2,760	637	9,104	建設・土木
GUANGZHOU AUTOMOBILE GROUP CO LTD	2,078.05	2,745.27	2,855	40,770	自動車
CHINA HONGQIAO GROUP LTD	—	1,995	1,302	18,603	金属・鉱業
CHONGQING RURAL COMMERCIAL BANK	2,850	2,680	1,286	18,369	銀行
CHINA LONGYUAN POWER GROUP CORP	3,170	2,720	1,471	21,013	独立系発電事業者・エネルギー販売業者
SHANGHAI PHARMACEUTICALS HOLDING CO LTD	900	737	1,292	18,459	ヘルスケア・プロバイダー/ヘルスケア・サービス
HUANENG RENEWABLES CORP LTD	4,720	4,720	1,057	15,097	独立系発電事業者・エネルギー販売業者
SIHUAN PHARMACEUTICAL HOLDINGS GROUP LTD	3,250	3,250	627	8,957	医薬品
SUNAC CHINA HOLDINGS LTD	2,570	2,330	9,646	137,747	不動産管理・開発
YUZHOU PROPERTIES CO LTD	—	1,660	750	10,714	不動産管理・開発
LONGFOR GROUP HOLDINGS LTD	1,615	1,440	4,068	58,091	不動産管理・開発
NEW CHINA LIFE INSURANCE CO LTD	814	846	3,912	55,874	保険
CHINA MINSHENG BANKING CORP LTD	5,428.8	5,926.56	3,627	51,794	銀行
KAISA GROUP HOLDINGS LTD	—	2,030	702	10,029	不動産管理・開発
XINJIANG GOLDWIND SCIENCE & TECHNOLOGY CO LTD	—	848	812	11,600	電気設備
CHINA EVERBRIGHT BANK CO LTD	2,570	2,690	1,035	14,789	銀行
AGRICULTURAL BANK OF CHINA	27,260	27,910	10,326	147,465	銀行
ZHONGSHENG GROUP HOLDINGS LTD	—	550	1,193	17,043	専門小売り
FAR EAST HORIZON LTD	2,020	1,990	1,671	23,870	各種金融サービス
CITIC SECURITIES CO LTD	2,425	2,025	3,685	52,628	資本市場
FUTURE LAND DEVELOPMENT HOLDINGS LTD	—	1,720	1,668	23,824	不動産管理・開発
HAITONG SECURITIES CO LTD	3,636	2,920	3,095	44,199	資本市場
PEOPLE'S INSURANCE CO GROUP OF CHINA LTD	6,910	7,890	2,674	38,194	保険
SHANGHAI FOSUN PHARMACEUTICAL GROUP CO LTD	490	460	1,343	19,180	医薬品
CIFI HOLDINGS GROUP CO LTD	3,820	3,340	1,940	27,710	不動産管理・開発
SINOPEC ENGINEERING GROUP CO LTD	—	1,215	871	12,440	建設・土木
CHINA GALAXY SECURITIES CO LTD	3,455	3,285	1,833	26,175	資本市場
HANERGY THIN FILM POWER GROUP	9,860	9,860	0	0	半導体・半導体製造装置
NEXTEER AUTOMOTIVE GROUP LTD	1,000	850	1,067	15,245	自動車部品
CHINA HUIZHAN DAIRY HOLDINGS CO LTD	3,230	3,230	0	0	食品
GREENTOWN SERVICE GROUP CO LTD	—	960	668	9,541	商業サービス・用品
JIAYUAN INTERNATIONAL GROUP LTD	—	940	355	5,073	不動産管理・開発
GUOTAI JUNAN SECURITIES CO LTD	—	598	980	14,004	資本市場

銘 柄	期 首(前期末)		当 期 末		業 種 等
	株 数	株 数	評 価 額		
			外 貨 建 金 額	邦 貨 換 算 金 額	
(香港)	百株	百株	千香港・ドル	千円	
POSTAL SAVINGS BANK OF CHINA CO LTD	—	7,170	3,427	48,941	銀行
YIHAI INTERNATIONAL HOLDING LTD	—	430	1,593	22,750	食品
GENSCRIPT BIOTECH CORP	—	740	1,594	22,772	ライフサイエンス・ツール/サービス
COUNTRY GARDEN SERVICES HOLDINGS CO LTD	—	1,180	1,692	24,163	商業サービス・用品
CHINA FIRST CAPITAL GROUP LTD	—	3,080	1,136	16,229	自動車部品
CHINA TOWER CORP LTD	—	38,060	7,992	114,134	各種電気通信サービス
XIAOMI CORP	—	3,356	3,966	56,645	コンピュータ・周辺機器
MEITUAN DIANPING	—	294	1,622	23,174	インターネット販売・通信販売
XINJIANG GOLDWIND SCIENCE & TECHNOLOGY-RTS	—	114	11	167	電気設備
XINYI SOLAR HOLDINGS LTD	—	2,760	1,189	16,986	半導体・半導体製造装置
CHINA CINDA ASSET MANAGEMENT CO LTD	9,040	7,960	1,759	25,120	資本市場
LOGAN PROPERTY HOLDINGS CO LTD	—	1,340	1,779	25,411	不動産管理・開発
CHINA CONCH VENTURE HOLDINGS LTD	1,640	1,480	4,070	58,119	機械
CHINA VANKE CO LTD-H	1,254.61	1,208.61	3,952	56,436	不動産管理・開発
LUYE PHARMA GROUP LTD	—	1,080	774	11,057	医薬品
CAR INC	—	680	432	6,175	陸運・鉄道
HUA HONG SEMICONDUCTOR LTD	—	390	748	10,681	半導体・半導体製造装置
CGN POWER CO LTD	12,130	9,810	2,158	30,819	独立系発電事業者・エネルギー販売業者
FULLSHARE HOLDINGS LTD	7,025	6,950	646	9,229	電気設備
BAIC MOTOR CORP LTD	—	1,635	1,038	14,825	自動車
GF SECURITIES CO LTD	1,332	1,120	1,285	18,360	資本市場
FUYAO GLASS INDUSTRY GROUP CO LTD	512	512	1,584	22,628	自動車部品
HUATAI SECURITIES CO LTD	1,794	1,458	2,303	32,895	資本市場
3SBIO INC	1,130	1,290	1,984	28,331	バイオテクノロジー
LEGEND HOLDINGS CORP	—	315	685	9,783	コンピュータ・周辺機器
CHINA RESOURCES PHARMACEUTICAL GROUP LTD	2,120	1,605	1,810	25,853	医薬品
CHINA HUARONG ASSET MANAGEMENT CO LTD	10,000	9,040	1,545	22,074	資本市場
CHINA LITERATURE LTD	—	240	894	12,766	メディア
DALI FOODS GROUP CO LTD	—	1,880	1,017	14,523	食品
CHINA RAILWAY SIGNAL & COMMUNICATION CORP LTD	—	1,410	922	13,168	電子装置・機器・部品
CHINA REINSURANCE GROUP CORP	—	5,250	882	12,594	保険
MEITU INC	1,050	1,525	526	7,513	コンピュータ・周辺機器
BOC AVIATION LTD	—	194	1,320	18,852	商社・流通業
ZHONGAN ONLINE P&C INSURANCE CO LTD	—	230	686	9,803	保険
CHINA INTERNATIONAL CAPITAL CORP LTD	—	960	1,689	24,127	資本市場
WUXI BIOLOGICS CAYMAN INC	—	445	3,722	53,156	ライフサイエンス・ツール/サービス
HENGTEN NETWORKS GROUP LTD	—	20,960	503	7,183	繊維・アパレル・贅沢品
小 計	株 数	株 数	外 貨 建 金 額	邦 貨 換 算 金 額	
	779,691.89	892,466.75	981,470	14,015,400	
	銘 柄 数 < 比 率 >	銘 柄 数	—	< 22.8 % >	
	139	207	—		
(台湾)	百株	百株	千台湾・ドル	千円	
ACER INC	3,145.32	2,785.32	5,918	21,485	コンピュータ・周辺機器
ASUSTEK COMPUTER INC	745.54	675.54	16,212	58,853	コンピュータ・周辺機器
REALTEK SEMICONDUCTOR CORP	466.16	456.16	8,781	31,875	半導体・半導体製造装置
ADVANCED SEMICONDUCTOR ENGINEERING INC	7,378.06	—	—	—	半導体・半導体製造装置
ASIA CEMENT CORP	2,629.28	1,949.28	8,109	29,435	建設資材
WALSIN TECHNOLOGY CORP	—	310	6,975	25,319	電子装置・機器・部品
TAIWAN BUSINESS BANK	3,361.71	3,714.57	4,438	16,113	銀行
VANGUARD INTERNATIONAL SEMICONDUCTOR CORP	990	850	5,839	21,197	半導体・半導体製造装置
MICRO-STAR INTERNATIONAL CO LTD	730	650	5,622	20,409	コンピュータ・周辺機器
CHICONY ELECTRONICS CO LTD	725.43	549.75	4,150	15,066	コンピュータ・周辺機器
QUANTA COMPUTER INC	2,668.58	2,608.58	15,834	57,477	コンピュータ・周辺機器
HIGHWEALTH CONSTRUCTION CORP	900.7	920.7	4,525	16,426	不動産管理・開発
EVA AIRWAYS CORP	2,861.61	1,962.69	3,081	11,185	旅客航空輸送業
CATCHER TECHNOLOGY CO LTD	687.6	627.6	16,411	59,574	コンピュータ・周辺機器
CHANG HWA COMMERCIAL BANK	5,397.55	5,123.45	9,401	34,127	銀行
CHINA AIRLINES	2,321.56	2,321.56	2,309	8,385	旅客航空輸送業
CHENG SHIN RUBBER INDUSTRY CO	2,011.69	1,961.69	8,072	29,302	自動車部品

銘 柄	期 首(前期末)		当 期 末		業 種 等
	株 数	株 数	評 価 額		
			外 貨 建 金 額	邦 貨 換 算 金 額	
(台湾)	百株	百株	千台湾・ドル	千円	
CHINA STEEL CORP	13,500.58	12,110.58	30,579	111,002	金属・鉱業
CHINA LIFE INSURANCE CO LTD/TAIWAN	2,641.46	2,649.94	6,704	24,336	保険
ADVANTECH CO LTD	368.89	298.89	7,412	26,907	コンピュータ・周辺機器
COMPAL ELECTRONICS INC	4,503.04	3,913.04	7,630	27,698	コンピュータ・周辺機器
DELTA ELECTRONICS INC	2,066.63	1,976.63	32,021	116,237	電子装置・機器・部品
NANYA TECHNOLOGY CORP	1,100	1,080	6,901	25,051	半導体・半導体製造装置
CHUNGHWA TELECOM CO LTD	3,903.27	3,573.27	39,127	142,032	各種電気通信サービス
AU OPTRONICS CORP	8,801.94	8,731.94	9,954	36,134	電子装置・機器・部品
TAIWAN MOBILE CO LTD	1,718	1,468	16,368	59,416	無線通信サービス
EVERGREEN MARINE CORP	1,786.58	1,982.76	2,518	9,140	海運業
FAR EASTERN NEW CENTURY CORP	3,418.24	3,218.24	10,507	38,142	コングロマリット
FENG TAY ENTERPRISE CO LTD	298.25	298.25	7,083	25,712	繊維・アパレル・贅沢品
ECLAT TEXTILE CO LTD	183.22	153.22	6,504	23,610	繊維・アパレル・贅沢品
NOVATEK MICROELECTRONICS LTD	612.85	512.85	10,026	36,395	半導体・半導体製造装置
FORMOSA PLASTICS CORP	4,366.33	4,246.33	46,284	168,014	化学
FORMOSA TAFFETA CO LTD	650	950	3,439	12,483	繊維・アパレル・贅沢品
FORMOSA CHEMICALS & FIBRE CO	3,105.94	3,355.94	36,411	132,175	化学
GIANT MANUFACTURING	301.51	301.51	6,542	23,750	レジャー用品
MEDIATEK INC	1,575.07	1,435.07	41,401	150,288	半導体・半導体製造装置
FUBON FINANCIAL HOLDING CO LTD	7,039.36	6,319.36	28,563	103,685	保険
HUA NAN FINANCIAL HOLDINGS CO LTD	7,093.13	6,342.32	12,208	44,318	銀行
HOTAI MOTOR CO LTD	310	260	10,894	39,545	専門小売り
FAR EASTONE TELECOMMUNICATIONS CO LTD	1,770	1,440	10,742	38,994	無線通信サービス
YUANITA FINANCIAL HOLDING CO LTD	10,461.41	8,761.41	15,682	56,929	資本市場
CATHAY FINANCIAL HOLDING CO	8,589.2	7,749.2	34,173	124,051	保険
CHINA DEPT FINANCIAL HOLDING	13,614.03	12,234.03	12,234	44,409	銀行
E.SUN FINANCIAL HOLDING CO LTD	9,070.28	9,361.68	22,421	81,389	銀行
HON HAI PRECISION INDUSTRY	16,345.32	12,492.25	114,678	416,284	電子装置・機器・部品
MEGA FINANCIAL HOLDING CO LTD	11,374.95	10,264.95	28,844	104,705	銀行
LARGAN PRECISION CO LTD	102.2	92.2	42,642	154,792	電子装置・機器・部品
TAISHIN FINANCIAL HOLDINGS CO LTD	9,989.77	9,785.89	13,895	50,442	銀行
SHIN KONG FINANCIAL HOLDING CO	8,567.24	9,430.61	8,232	29,885	保険
INVENTEC CO LTD	2,680.05	2,060.05	5,150	18,694	コンピュータ・周辺機器
HTC CORPORATION	568.32	-	-	-	コンピュータ・周辺機器
LITE-ON TECHNOLOGY CORP	2,188.45	1,848.45	8,188	29,724	コンピュータ・周辺機器
SINOPAC FINANCIAL HOLDINGS CO LTD	10,955.33	10,584.43	12,330	44,761	銀行
CTBC FINANCIAL HOLDING CO LTD	18,500.48	16,720.48	34,026	123,515	銀行
MACRONIX INTERNATIONAL	1,930	-	-	-	半導体・半導体製造装置
FIRST FINANCIAL HOLDING CO LTD	8,913.27	9,322.2	19,902	72,247	銀行
POWERTECH TECHNOLOGY INC	685.6	855.6	6,485	23,542	半導体・半導体製造装置
NAN YA PLASTICS CORP	4,998.28	4,898.28	38,010	137,978	化学
WISTRON CORP	2,593.01	2,669.16	6,873	24,949	コンピュータ・周辺機器
POU CHEN CORP	2,369.9	2,289.9	8,655	31,420	繊維・アパレル・贅沢品
UNI-PRESIDENT ENTERPRISES CORP	5,112.97	4,622.97	33,655	122,168	食品
PRESIDENT CHAIN STORE CORP	573.92	543.92	15,692	56,962	食品・生活必需品小売り
FORMOSA PETROCHEMICAL CORP	1,374.8	1,084.8	12,475	45,284	石油・ガス・消耗燃料
PHISON ELECTRONICS CORP	166.58	126.58	3,930	14,267	半導体・半導体製造装置
RUENTEX DEVELOPMENT CO LTD	906.56	543.93	2,328	8,450	不動産管理・開発
RUENTEX INDUSTRIES LTD	687.15	338.29	2,611	9,480	繊維・アパレル・贅沢品
FOXCONN TECHNOLOGY CO LTD	945.88	955.88	6,882	24,982	電子装置・機器・部品
SILICONWARE PRECISION INDS	2,277.43	-	-	-	半導体・半導体製造装置
STANDARD FOODS CORP	706.39	346.39	1,773	6,437	食品
SYNNEX TECHNOLOGY INTERNATIONAL CORP	1,448.99	1,518.99	5,870	21,311	電子装置・機器・部品
TAIWAN CEMENT CORP	3,898.74	4,445.61	18,649	67,697	建設資材
TATUNG CO LTD	-	1,640	4,239	15,389	家庭用耐久財
TECO ELECTRIC AND MACHINERY CO LTD	2,280	-	-	-	電気設備
TAIWAN SEMICONDUCTOR	25,800.83	23,370.83	611,147	2,218,464	半導体・半導体製造装置

銘 柄	期 首(前期末)		当 期 末		業 種 等
	株 数	株 数	評 価 額		
			外 貨 建 金 額	邦 貨 換 算 金 額	
(台湾)	百株	百株	千台湾・ドル	千円	
UNITED MICROELECTRONICS CORP	12,005.25	11,565.25	14,109	51,217	半導体・半導体製造装置
WINBOND ELECTRONICS CORP	3,240	3,180	5,342	19,392	半導体・半導体製造装置
YAGEO CORP	220	231.6	7,990	29,004	電子装置・機器・部品
TAIWAN HIGH SPEED RAIL CORP	2,270	2,030	7,226	26,233	運送インフラ
ININOLUX CORPORATION	9,643.45	8,203.45	8,490	30,820	電子装置・機器・部品
WPG HOLDINGS CO LTD	1,995.26	1,432.03	5,814	21,104	電子装置・機器・部品
HIWIN TECHNOLOGIES CORP	205.6	190.73	5,521	20,043	機械
TAIMED BIOLOGICS INC	180	180	3,033	11,009	バイオテクノロジー
PEGATRON CORP	1,955.54	1,925.54	11,765	42,707	コンピュータ・周辺機器
AIRTAC INTERNATIONAL GROUP	130	90	3,640	13,215	機械
WIN SEMICONDUCTORS CORP	340	310	6,789	24,644	半導体・半導体製造装置
CHAILEASE HOLDING CO LTD	1,300.76	1,117.37	14,916	54,148	各種金融サービス
ASIA PACIFIC TELECOM CO LTD	1,880	—	—	—	各種電気通信サービス
ZHEN DING TECHNOLOGY HOLDING LTD	483.85	453.85	5,105	18,534	電子装置・機器・部品
TAIWAN COOPERATIVE FINANCIAL HOLDING	8,528.28	8,394.12	16,536	60,027	銀行
SHANGHAI COMMERCIAL & SAVINGS BANK LTD	—	2,990	14,531	52,748	銀行
ASE TECHNOLOGY HOLDING CO LTD	—	3,329.03	25,034	90,874	半導体・半導体製造装置
GLOBALWAFERS CO LTD	210	190	6,555	23,794	半導体・半導体製造装置
NIEN MADE ENTERPRISE CO LTD	150	150	3,802	13,803	家庭用耐久財
GENERAL INTERFACE SOLUTION HOLDING LTD	180	—	—	—	電子装置・機器・部品
小 計	株数・金額 銘柄数<比率>	株数・金額 銘柄数<比率>	1,833,403 —	6,655,254 <10.8%>	
(イギリス)	百株	百株	千イギリス・ポンド	千円	
POLYMETAL INTERNATIONAL PLC	—	227.56	184	26,881	金属・鉱業
小 計	株数・金額 銘柄数<比率>	株数・金額 銘柄数<比率>	184 —	26,881 <0.0%>	
(トルコ)	百株	百株	千トルコ・リラ	千円	
AKBANK TAS	2,165.63	2,958.91	1,938	37,676	銀行
ANADOLU EFES BIRACILIK VE MALT SANAYII AS	215.2	197.24	402	7,822	飲料
ARCELIK	304.29	189.02	350	6,816	家庭用耐久財
ASELSAN ELEKTRONIK SANAYI	176.77	317.66	679	13,215	航空宇宙・防衛
EREGLI DEMIR VE CELIK FABRIKALARI TAS	1,527.76	1,259.6	1,161	22,576	金属・鉱業
FORD OTOMOTIV SANAYI AS	89.14	59.19	307	5,983	自動車
KOC HOLDING AS	845.07	673.25	1,145	22,275	コングロマリット
PETKIM PETROKIMYA HOLDING	801.59	881.74	417	8,107	化学
TURK SISE VE CAM FABRIKALARI AS	796.24	543.97	323	6,291	コングロマリット
TOFAS TURK OTOMOBIL FABRIKASI AS	177.97	—	—	—	自動車
TURK HAVA YOLLARI	578.27	490.81	704	13,691	旅客航空輸送業
TURKCELL ILETISIM HIZMET AS	1,108.41	931.18	1,219	23,713	無線通信サービス
TURKIYE GARANTI BANKASI AS	2,430.61	2,383.94	2,074	40,319	銀行
TURKIYE IS BANKASI	1,625.02	1,510.63	919	17,884	銀行
TUPRAS TURKIYE PETROL RAFINE	129.01	106.81	1,408	27,387	石油・ガス・消耗燃料
ULKER BISKUVI SANAYI AS	131.21	—	—	—	食品
YAPI VE KREDI BANKASI AS	735.99	—	—	—	銀行
HACI OMER SABANCI HOLDING AS	983.54	1,091.14	892	17,351	各種金融サービス
COCA-COLA ICECEK AS	64.51	—	—	—	飲料
BIM BIRLESIK MAGAZALAR AS	218.17	190.11	1,533	29,806	食品・生活必需品小売り
TURKIYE VAKIFLAR BANKASI TAO	907.31	—	—	—	銀行
TAV HAVALIMANLARI HOLDING AS	137.35	137.35	332	6,472	運送インフラ
TURKIYE HALK BANKASI AS	619.7	619.7	394	7,673	銀行
TURK TELEKOMUNIKASYON AS	562	—	—	—	各種電気通信サービス
小 計	株数・金額 銘柄数<比率>	株数・金額 銘柄数<比率>	16,207 —	315,065 <0.5%>	
(メキシコ)	百株	百株	千メキシコ・ペソ	千円	
ALFA SAB DE CV	3,062	2,641	5,379	32,009	コングロマリット
COCA-COLA FEMSA SAB DE CV	538	—	—	—	飲料
EL PUERTO DE LIVERPOOL SAB DE CV	191	191	2,286	13,604	複合小売り

銘 柄	期 首(前期末)		当 期 末		業 種 等
	株 数	株 数	評 価 額		
			外 貨 建 金 額	邦 貨 換 算 金 額	
(メキシコ)	百株	百株	千メキシコ・ペソ	千円	
GRUPO TELEvisa SAB	2,614	2,389	9,718	57,824	メディア
GRUPO BIMBO SAB DE CV	1,644	1,626	6,588	39,201	食品
GRUMA SAB DE CV	245.7	216.4	4,322	25,716	食品
PROMOTORA Y OPERADORA DE INFRAESTRUCTURA	220.3	202.6	3,867	23,011	運送インフラ
GRUPO CARSO SAB DE CV	543	376	2,745	16,338	コングロマリット
GRUPO FINANCIERO BANORTE SAB DE CV	2,616	2,484	30,533	181,673	銀行
MEXICHEM SAB DE CV	1,082.25	940.25	4,305	25,617	化学
INDUSTRIAS PENOLES SAB DE CV	147	161.55	3,703	22,036	金属・鉱業
KIMBERLY-CLARK DE MEXICO SAB DE CV	1,567	1,343	4,579	27,248	家庭用品
ALSEA SAB DE CV	-	437	1,959	11,661	ホテル・レストラン・レジャー
GRUPO AEROPORTUARIO DEL SURESTE SAB DE CV	206.85	204.65	6,310	37,549	運送インフラ
GRUPO MEXICO SAB DE CV	4,110.52	3,389.52	19,913	118,484	金属・鉱業
AMERICA MOVIL SAB DE CV	35,278.78	32,125.78	47,899	285,002	無線通信サービス
GRUPO FINANCIERO INBURSA SA	2,447	1,988	5,741	34,160	銀行
ARCA CONTINENTAL SAB DE CV	434	426	4,559	27,126	飲料
WAL-MART DE MEXICO SAB DE CV	5,462	4,962	27,519	163,739	食品・生活必需品小売り
GRUPO AEROPORTUARIO DEL PACIFICO SAB DE CV	397	312	6,083	36,196	運送インフラ
MEGACABLE HOLDINGS SAB DE CV	-	274	2,493	14,838	メディア
GENTERA SAB DE CV	1,030	-	-	-	消費者金融
INFRAESTRUCTURA ENERGETICA NOVA SAB DE CV	532	544	4,579	27,247	ガス
BANCO SANTANDER MEXICO SA	1,953.9	1,545.9	5,024	29,893	銀行
GRUPO LALA SAB DE CV	504	-	-	-	食品
COCA-COLA FEMSA SAB DE CV	-	515	6,283	37,386	飲料
小 計	株数・金額 銘柄数<比率>	株数・金額 銘柄数<比率>	216,398 23銘柄	1,287,571 <2.1%>	
(フィリピン)	百株	百株	千フィリピン・ペソ	千円	
AYALA LAND INC	7,964	7,186	33,774	73,290	不動産管理・開発
ABOITIZ EQUITY VENTURES INC	2,309.4	1,798.9	9,893	21,469	コングロマリット
BANK OF THE PHILIPPINE ISLAND	1,040.86	855.7	7,102	15,412	銀行
AYALA CORP	248.03	244.33	21,989	47,717	各種金融サービス
ALLIANCE GLOBAL GROUP INC	3,406	3,077	4,609	10,002	コングロマリット
DMCI HOLDINGS INC	3,518.5	3,518.5	4,222	9,162	コングロマリット
GLOBE TELECOM INC	27.85	27.85	5,194	11,271	無線通信サービス
INTERNATIONAL CONTAINER TERM SERVICES INC	406.8	814.2	10,503	22,791	運送インフラ
JG SUMMIT HOLDINGS INC	2,900.5	2,892.4	17,744	38,506	コングロマリット
JOLLIBEE FOODS CORP	441.3	437.2	13,290	28,841	ホテル・レストラン・レジャー
METROPOLITAN BANK & TRUST	820.37	1,449.97	11,309	24,542	銀行
BDO UNIBANK INC	2,130.13	1,925.83	25,420	55,163	銀行
MEGAWORLD CORP	9,620	9,620	5,473	11,878	不動産管理・開発
PLDT INC	95.2	86	10,526	22,842	無線通信サービス
ROBINSONS LAND CORP	2,187.22	2,187.22	5,314	11,533	不動産管理・開発
SECURITY BANK CORP	234.2	234.2	4,215	9,147	銀行
SM PRIME HOLDINGS INC	9,369.75	9,700.75	38,414	83,360	不動産管理・開発
UNIVERSAL ROBINA CORP	902.1	791.3	12,027	26,100	食品
SM INVESTMENTS CORP	241.58	219.38	20,402	44,273	コングロマリット
METRO PACIFIC INVESTMENTS CORP	18,109	11,489	5,147	11,169	各種金融サービス
ABOITIZ POWER CORP	2,163	1,282	4,608	10,001	独立系発電事業者・エネルギー販売業者
MANILA ELECTRIC COMPANY	240	234.3	8,879	19,269	電力
GT CAPITAL HOLDINGS INC	90.7	91.37	7,876	17,091	各種金融サービス
小 計	株数・金額 銘柄数<比率>	株数・金額 銘柄数<比率>	287,943 23銘柄	624,836 <1.0%>	
(チリ)	百株	百株	千チリ・ペソ	千円	
BANCO SANTANDER CHILE	70,291.7	64,144.7	315,207	53,364	銀行
BANCO DE CREDITO E INVERSIONES	45.34	47.7	217,860	36,883	銀行
BANCO DE CHILE	27,488.49	22,134.93	220,441	37,320	銀行
EMPRESAS CMPC SA	1,248.39	1,115.77	255,399	43,239	紙製品・林産品
EMPRESAS COPEC SA	392.14	376.73	325,080	55,036	石油・ガス・消耗燃料

銘柄	期首(前期末)		当期		業種等
	株数	株数	評価額		
			外貨建金額	邦貨換算金額	
(チリ)	百株	百株	千チリ・ペソ	千円	
CIA CERVECERIAS UNIDAS SA	151.7	130.24	123,728	20,947	飲料
ENTEL CHILE SA	165	135.72	95,954	16,245	無線通信サービス
ENEL AMERICAS SA	30,871.2	28,187.18	332,552	56,301	電力
COLBUIN SA	9,365.35	8,191.36	125,901	21,315	独立系発電事業者・エネルギー販売業者
AGUAS ANDINAS SA	3,253.57	2,240.14	85,774	14,521	水道
EMBOTELLADORA ANDINA SA	272.7	404.01	99,984	16,927	飲料
LATAM AIRLINES GROUP SA	326.04	306.55	220,102	37,263	旅客航空輸送業
SOCIEDAD QUIMICA Y MINERA DE CHILE SA	93.43	106.24	271,974	46,045	化学
SACI FALABELLA	774.28	674.78	338,807	57,360	複合小売り
ITAU CORPBANCA	194,162.26	132,369.77	79,805	13,511	銀行
CENCOSUD SA	1,483.98	1,511.41	210,977	35,718	食品・生活必需品小売り
AES GENER SA	2,571.35	-	-	-	独立系発電事業者・エネルギー販売業者
ENEL CHILE SA	26,991.19	28,910.6	201,477	34,110	電力
小計	株数・金額 銘柄数<比率>	369,948.11 18銘柄	290,987.83 17銘柄	3,521,029 -	596,110 <1.0%>
(コロンビア)	百株	百株	千コロンビア・ペソ	千円	
INTERCONEXION ELECTRICA SA ESP	453.24	441.5	719,645	25,547	電力
ECOPETROL SA	4,479.53	4,555.98	1,380,461	49,006	石油・ガス・消耗燃料
GRUPO DE INVERSIONES SURAMERICANA SA-PREF	101.38	101.38	345,705	12,272	各種金融サービス
GRUPO AVAL ACCIONES Y VALORES SA-PREF	3,736.94	3,418.31	447,798	15,896	銀行
CEMENTOS ARGOS SA	622.75	377.2	305,909	10,859	建設資材
GRUPO ARGOS SA	271.99	282.17	503,955	17,890	建設資材
BANCOLOMBIA SA	259.2	209.47	860,502	30,547	銀行
BANCOLOMBIA SA-PREF	471.49	449.76	1,863,805	66,165	銀行
GRUPO DE INVERSIONES SURAMERICANA SA	254.28	240.67	850,046	30,176	各種金融サービス
小計	株数・金額 銘柄数<比率>	10,650.8 9銘柄	10,076.44 9銘柄	7,277,830 -	258,362 <0.4%>
(カタール)	百株	百株	千カタール・リアル	千円	
QATAR INSURANCE CO SAQ	174.87	144.17	570	17,512	保険
QATAR NATIONAL BANK	242.17	429.98	7,781	238,822	銀行
COMMERCIAL BANK OF QATAR QSC	217.11	182.02	844	25,914	銀行
OOREDOO QSC	84.1	67.6	438	13,445	各種電気通信サービス
DOHA BANK QSC	180.35	-	-	-	銀行
QATAR ELECTRICITY & WATER CO	32.22	50.5	856	26,300	総合公益事業
INDUSTRIES QATAR QSC	155.52	174.05	2,193	67,304	コンプロマリット
QATAR ISLAMIC BANK SAQ	69.65	114.06	1,877	57,635	銀行
QATAR GAS TRANSPORT CO LTD	285.29	-	-	-	石油・ガス・消耗燃料
MASRAF AL RAYAN	389.23	365.35	1,329	40,813	銀行
BARWA REAL ESTATE CO	79.16	167.63	592	18,170	不動産管理・開発
EZDAN HOLDING GROUP QSC	844.31	694.16	770	23,647	不動産管理・開発
小計	株数・金額 銘柄数<比率>	2,753.98 12銘柄	2,389.52 10銘柄	17,255 -	529,567 <0.9%>
(インド)	百株	百株	千インド・ルピー	千円	
RELIANCE INDUSTRIES LTD	2,984.36	2,705.06	363,492	592,492	石油・ガス・消耗燃料
BHARAT PETROLEUM CORP LTD	748.55	729.4	26,076	42,503	石油・ガス・消耗燃料
ASIAN PAINTS LTD	286.21	278.04	40,566	66,122	化学
EICHER MOTORS LTD	14.43	12.23	26,013	42,402	自動車
GRASIM INDUSTRIES LTD	356.29	326.39	28,838	47,006	建設資材
MAHINDRA & MAHINDRA LTD	800.51	721.96	49,678	80,975	自動車
SHREE CEMENT LTD	8.3	8.46	16,577	27,021	建設資材
ICICI BANK LTD	2,503.82	2,271.54	92,451	150,696	銀行
HINDUSTAN PETROLEUM CORP LTD	657.34	584.63	15,472	25,219	石油・ガス・消耗燃料
STATE BANK OF INDIA LTD	1,838.08	1,709.63	53,981	87,989	銀行
CONTAINER CORP OF INDIA LTD	36.57	189.35	9,698	15,808	陸運・鉄道
LIC HOUSING FINANCE LTD	343.15	262.42	13,735	22,388	貯蓄・抵当・不動産金融
TATA STEEL LTD	374.27	301.06	16,656	27,149	金属・鉱業
TATA MOTORS LTD	1,746.54	1,561.48	35,992	58,667	自動車

銘柄	期首(前期末)	当期		期末		業種等
	株数	株数	評価額			
			外貨建金額	邦貨換算金額		
(インド)	百株	百株	千インド・ルピー	千円		
JSW STEEL LTD	860	834.15	24,290	39,593		金属・鉱業
TATA POWER CO LTD	1,147.7	1,004.83	7,179	11,702		電力
BRITANNIA INDUSTRIES LTD	33.39	57.51	17,370	28,314		食品
NESTLE INDIA LTD	23.43	22.5	25,100	40,913		食品
BHARAT HEAVY ELECTRICALS LTD	736.48	—	—	—		電気設備
GAIL INDIA LTD	689.58	700.27	24,621	40,133		ガス
VEDANTA LTD	1,603.88	1,150.72	21,282	34,690		金属・鉱業
AXIS BANK LTD	1,895.45	1,810.46	139,604	227,555		銀行
TITAN COMPANY LTD	311.53	276.48	30,967	50,476		繊維・アパレル・贅沢品
OIL & NATURAL GAS CORP LTD	1,215.18	1,226.55	19,679	32,078		石油・ガス・消耗燃料
LUPIN LTD	225	224.53	18,702	30,484		医薬品
ACC LTD	39.22	—	—	—		建設資材
BAJAJ FINANCE LTD	175.42	165.95	50,324	82,028		消費者金融
HOUSING DEVELOPMENT FINANCE CORP	1,591.84	1,555.5	315,253	513,862		貯蓄・抵当・不動産金融
ZEE ENTERTAINMENT ENTERPRISES LTD	581.63	438.7	18,230	29,715		メディア
INFOSYS LTD	1,833.01	3,320.56	240,441	391,920		情報技術サービス
WIPRO LTD	1,215.45	1,346.1	37,811	61,633		情報技術サービス
INDIAN OIL CORP LTD	1,166.92	1,682.52	26,196	42,700		石油・ガス・消耗燃料
HINDUSTAN UNILEVER LTD	683.93	615.5	107,007	174,422		家庭用品
HCL TECHNOLOGIES LTD	592.5	518.18	57,365	93,505		情報技術サービス
DABUR INDIA LTD	613.72	515.6	21,088	34,373		パーソナル用品
HERO MOTOCORP LTD	47.9	45.09	12,353	20,135		自動車
DR REDDYS LABORATORIES LTD	115.96	103.89	29,349	47,840		医薬品
BHARTI AIRTEL LTD	1,486.01	1,351.06	47,118	76,802		無線通信サービス
UNITED SPIRITS LTD	63.66	292.61	16,270	26,521		飲料
SUN PHARMACEUTICAL INDUSTRIES LTD	1,027.77	813.13	37,611	61,306		医薬品
DIVI'S LABORATORIES LTD	—	77.03	13,207	21,528		ライフサイエンス・ツール/サービス
MARUTI SUZUKI INDIA LTD	112.21	101.11	75,413	122,923		自動車
GLENMARK PHARMACEUTICALS LTD	170.84	136.89	8,799	14,343		医薬品
AUROBINDO PHARMA LTD	304.26	262.23	20,516	33,442		医薬品
HAVELLS INDIA LTD	248	264.92	20,084	32,738		電気設備
MOTHERSON SUMI SYSTEMS LTD	644.6	950.48	15,036	24,509		自動車部品
SHRIRAM TRANSPORT FINANCE CO LTD	150.42	138.34	17,010	27,726		消費者金融
PETRONET LNG LTD	702.38	528.75	12,721	20,736		石油・ガス・消耗燃料
CIPLA LTD/INDIA	355	318.7	17,826	29,057		医薬品
LARSEN & TOUBRO LTD	504.12	456.02	62,994	102,681		建設・土木
ULTRATECH CEMENT LTD	96.16	93.55	39,805	64,883		建設資材
ASHOK LEYLAND LTD	1,138.2	1,108.86	10,683	17,414		機械
BOSCH LTD	7.74	6.87	12,553	20,462		自動車部品
TATA CONSULTANCY SERVICES LTD	481.21	853.92	182,038	296,723		情報技術サービス
NTPC LTD	1,803.33	2,100.66	28,894	47,098		独立系発電事業者・エネルギー販売業者
PIRAMAL ENTERPRISES LTD	82	74.74	19,977	32,563		医薬品
YES BANK LTD	1,816.38	1,622.58	43,233	70,470		銀行
AMBUJA CEMENTS LTD	722.16	546.35	12,675	20,660		建設資材
BHARAT FORGE LTD	237.4	184.21	9,362	15,260		自動車部品
HINDALCO INDUSTRIES LTD	1,156.54	1,161.35	24,963	40,690		金属・鉱業
ITC LTD	3,583.67	3,281.99	100,822	164,341		タバコ
PIDILITE INDUSTRIES LTD	—	116.66	15,069	24,563		化学
UNITED PHOSPHORUS LTD	361.1	348.38	32,535	53,032		化学
SIEMENS INDIA LTD	62.19	—	—	—		コンプロマリット
GODREJ CONSUMER PRODUCTS LTD	238.24	328.23	21,932	35,749		パーソナル用品
TECH MAHINDRA LTD	467.41	455.27	36,335	59,226		情報技術サービス
VODAFONE IDEA LTD	1,965.27	1,965.27	5,699	9,289		無線通信サービス
MARICO LTD	453.8	456.6	16,620	27,090		パーソナル用品
POWER FINANCE CORP LTD	659.1	—	—	—		各種金融サービス
PAGE INDUSTRIES LTD	—	5.28	12,585	20,514		繊維・アパレル・贅沢品
POWER GRID CORP OF INDIA LTD	—	1,710.78	33,676	54,893		電力

銘柄	期首(前期末)		当期		業種等
	株数	株数	評価額		
			外貨建金額	邦貨換算金額	
(インド)	百株	百株	千インド・ルピー	千円	
ADANI PORTS AND SPECIAL ECONOMIC ZONE REC LTD	716.16	508.92	20,135	32,820	運送インフラ
BAJAJ FINSERV LTD	856.77	551.73	8,300	13,530	各種金融サービス
BAJAJ AUTO LTD	37.2	37.23	28,216	45,992	保険
COAL INDIA LTD	84.02	79.67	24,446	39,847	自動車
TATA MOTORS LTD	759.01	1,124.57	28,294	46,119	石油・ガス・消耗燃料
VAKRANGEE LTD	315.68	—	—	—	自動車
MAHINDRA & MAHINDRA FINANCIAL SERVICES LTD	359.54	—	—	—	情報技術サービス
BHARTI INFRATEL LTD	329.95	289.33	12,185	19,861	消費者金融
INDIABULLS HOUSING FINANCE LTD	283.64	322.96	10,107	16,474	各種電気通信サービス
TATA STEEL LTD-PARTLY PAID	344.12	254.66	21,199	34,554	貯蓄・抵当・不動産金融
CADILA HEALTHCARE LTD	23.33	23.33	223	363	金属・鉱業
AVENUE SUPERMARTS LTD	181.46	169.62	5,731	9,342	医薬品
IDFC BANK LTD	—	112.16	15,821	25,789	食品・生活必需品小売り
INTERGLOBE AVIATION LTD	1,144.21	—	—	—	銀行
	—	83	13,129	21,401	旅客航空輸送業
小計	株数・金額 銘柄数<比率>	株数・金額 銘柄数<比率>	3,245,320	5,289,872	
	80銘柄	79銘柄	—	<8.6%>	
(パキスタン)	百株	百株	千パキスタン・ルピー	千円	
LUCKY CEMENT LTD	99	—	—	—	建設資材
MCB BANK LTD	390	390	7,264	5,811	銀行
OIL & GAS DEVELOPMENT CO LTD	745	745	10,622	8,497	石油・ガス・消耗燃料
UNITED BANK LTD	514	—	—	—	銀行
HABIB BANK LTD	544	544	6,597	5,278	銀行
小計	株数・金額 銘柄数<比率>	株数・金額 銘柄数<比率>	1,679	24,483	
	5銘柄	3銘柄	—	19,587	<0.0%>
(インドネシア)	百株	百株	千インドネシア・ルピア	千円	
AKR CORPORINDO TBK PT	1,504	—	—	—	商社・流通業
UNITED TRACTORS TBK PT	1,692.01	1,670.01	4,413,001	35,304	石油・ガス・消耗燃料
INDOFOOD SUKSES MAKMUR TBK PT	4,792	4,588	2,959,260	23,674	食品
UNILEVER INDONESIA TBK PT	1,673	1,375	6,792,500	54,340	家庭用品
PT ASTRA INTERNATIONAL TBK	21,705	19,392	15,028,800	120,230	自動車
TELEKOMUNIKASI INDONESIA PERSERO TBK	53,615	47,363	18,329,481	146,635	各種電気通信サービス
CHAROEN POKPHAND INDONESIA TBK PT	8,456	6,756	4,171,830	33,374	食品
GUDANG GARAM TBK PT	486	448	3,692,640	29,541	タバコ
HANJAYA MANDALA SAMPOERNA TBK	9,248	7,955	2,967,215	23,737	タバコ
INDOCEMENT TUNGGAL PRAKARSA TBK PT	1,856	1,803	3,876,450	31,011	建設資材
INDAH KIAT PULP AND PAPER CORP TBK PT	—	2,620	2,037,050	16,296	紙製品・林産品
BUKIT ASAM TBK PT	—	2,567	1,021,666	8,173	石油・ガス・消耗燃料
BANK DANAMON INDONESIA TBK PT	2,904.16	2,613.16	2,462,903	19,703	銀行
BANK MANDIRI	19,918	17,900	13,648,750	109,190	銀行
MATAHARI DEPARTMENT STORE TBK	2,765	—	—	—	複合小売り
PABRIK KERTAS TJIWI KIMIA TBK PT	—	980	1,026,550	8,212	紙製品・林産品
BANK RAKYAT INDONESIA	58,799	52,904	22,960,336	183,682	銀行
PERUSAHAAN GAS NEGARA PT	10,641	10,641	2,511,276	20,090	ガス
BANK NEGARA INDONESIA PERSERO TBK PT	7,443	7,244	7,026,680	56,213	銀行
KALBE FARMA TBK PT	24,762	18,222	2,724,189	21,793	医薬品
SEMEN INDONESIA PERSERO TBK PT	3,303	2,765	3,684,362	29,474	建設資材
BANK CENTRAL ASIA TBK PT	10,390	9,338	25,656,155	205,249	銀行
XL AXIATA TBK PT	2,907	—	—	—	無線通信サービス
JASA MARGA PERSERO TBK PT	2,001.25	2,001.25	1,220,762	9,766	運送インフラ
BUMI SERPONG DAMAI PT	8,517	7,465	1,052,565	8,420	不動産管理・開発
ADARO ENERGY PT	14,345	14,345	1,872,022	14,976	石油・ガス・消耗燃料
PAKUWON JATI TBK	19,128	16,599	1,195,128	9,561	不動産管理・開発
INDOFOOD CBP SUKSES MAKMUR TBK PT	2,390	2,385	2,164,387	17,315	食品
TOWER BERSAMA INFRASTRUCTURE TBK PT	1,808	1,808	690,656	5,525	各種電気通信サービス
BANK TABUNGAN NEGARA TBK PT	4,803	4,803	1,239,174	9,913	銀行
WASKITA KARYA PERSERO TBK PT	3,920	—	—	—	建設・土木

銘柄	期首(前期末)		当期		業種等
	株数	株数	評価額		
			外貨建金額	邦貨換算金額	
(インドネシア)	百株	百株	千円	千円	
PT SURYA CITRA MEDIA TBK	5,113	5,113	892,218	7,137	メディア
小計	株数・金額 銘柄数<比率>	310,884.42 29銘柄	273,663.42 28銘柄	157,318,009 -	1,258,544 <2.0%>
(アラブ首長国連邦)	百株	百株	千円	千円	
DUBAI ISLAMIC BANK PJSC	1,260	1,361.45	697	21,295	銀行
EMIRATES TELECOMMUNICATIONS GROUP CO PJSC	1,869.09	1,648.45	2,739	83,698	各種電気通信サービス
DUBAI INVESTMENTS PJSC	1,322.22	-	-	-	コンピュータリット
ABU DHABI COMMERCIAL BANK PJSC	2,083.32	2,010.06	1,887	57,661	銀行
FIRST ABU DHABI BANK PJSC	1,528.79	2,589.74	4,122	125,953	銀行
EMAAR PROPERTIES PJSC	3,868.87	3,431.66	1,705	52,104	不動産管理・開発
ALDAR PROPERTIES PJSC	3,000	3,561.42	644	19,693	不動産管理・開発
EMAAR DEVELOPMENT PJSC	-	774.63	292	8,945	不動産管理・開発
EMAAR MALLS PJSC	1,781.66	1,781.66	297	9,089	不動産管理・開発
DXB ENTERTAINMENTS PJSC	2,727.83	-	-	-	ホテル・レストラン・レジャー
DAMAC PROPERTIES DUBAI CO PJSC	1,902.35	1,902.35	251	7,671	不動産管理・開発
小計	株数・金額 銘柄数<比率>	21,344.13 10銘柄	19,061.42 9銘柄	12,638 -	386,112 <0.6%>
(ブラジル)	百株	百株	千円	千円	
BRF SA	442.92	474.92	1,340	38,102	食品
VALE SA	3,340.21	3,005.21	15,702	446,257	金属・鉱業
RAIA DROGASIL SA	234	206	1,333	37,908	食品・生活必需品小売り
TIM PARTICIPACOES SA	950	763	906	25,761	無線通信サービス
CENTRAIS ELETRICAS BRASILEIRAS SA	194.5	238.5	800	22,754	電力
CENTRAIS ELETRICAS BRASILEIRAS SA	294	198	621	17,674	電力
BANCO DO BRASIL SA	907	847	3,997	113,618	銀行
INVESTIMENTOS ITAU SA	4,166.86	4,323.6	4,959	140,939	銀行
LOJAS AMERICANAS SA	744.74	770.74	1,153	32,769	複合小売り
GERDAU SA	1,022.3	1,010.3	1,513	43,011	金属・鉱業
CIA BRASILEIRA DE DISTRIBUICAO GRUPO PAO DE ACUCAR	170.06	158.06	1,446	41,102	食品・生活必需品小売り
PETROLEO BRASILEIRO SA	3,075.1	2,782.1	8,396	238,625	石油・ガス・消耗燃料
PETROBRAS DISTRIBUIDORA SA	-	328	729	20,740	専門小売り
PETROLEO BRASILEIRO SA	4,104.12	3,774.12	10,095	286,921	石油・ガス・消耗燃料
KROTON EDUCACIONAL SA	1,482.68	1,373.68	1,344	38,220	各種消費者サービス
CCR SA	1,328.2	1,214.2	1,404	39,925	運送インフラ
WEG SA	564.4	900.72	1,667	47,382	機械
BANCO BRADESCO SA PREF	3,513.25	3,505.5	12,016	341,518	銀行
BANCO BRADESCO SA	1,079.18	997.41	3,000	85,265	銀行
NATURA COSMETICOS SA	194	198	902	25,659	パーソナル用品
CIA SIDERURGICA NACIONAL SA	616.06	617.06	947	26,919	金属・鉱業
SUZANO SA	470	523.75	2,163	61,474	紙製品・林産品
ITAU UNIBANCO HOLDING SA	3,386.98	4,639.47	15,027	427,074	銀行
PORTO SEGURO SA	126	88	496	14,107	保険
FIBRIA CELULOSE SA	246.9	-	-	-	紙製品・林産品
B2W CIA DIGITAL	-	162	587	16,703	インターネット販売・通信販売
BRASKEM SA	170.3	157.3	768	21,847	化学
ENGIE BRASIL SA	173.7	211.87	896	25,476	独立系発電事業者・エネルギー販売業者
LOCALIZA RENT A CAR	511.8	584.8	1,899	53,981	陸運・鉄道
TELEFONICA BRASIL S.A.	472.28	434.28	2,019	57,391	各種電気通信サービス
LOJAS RENNNER SA	772.7	713.7	2,918	82,938	複合小売り
EDP - ENERGIAS DO BRASIL SA	318.64	-	-	-	電力
ULTRAPAR PARTICIPACOES SA	381.52	358.52	1,594	45,311	石油・ガス・消耗燃料
COSAN SA	165	162	726	20,649	石油・ガス・消耗燃料
EQUATORIAL ENERGIA SA	224	177	1,382	39,286	電力
EMBRAER SA	670.6	656.6	1,249	35,511	航空宇宙・防衛
M DIAS BRANCO SA	104	104	419	11,926	食品
TRANSMISSORA ALIANCA DE ENERGIA ELETRICA SA	250	-	-	-	電力
ODONTOPREV SA	322	-	-	-	ヘルスケア・アロパイダー/ヘルスケア・サービス

銘柄	期首(前期末)		当期		業種等
	株数	株数	評価額		
			外貨建金額	邦貨換算金額	
(ブラジル)	百株	百株	千ブラジル・レアル	千円	
BR MALLS PARTICIPACOES SA	855.65	765.65	927	26,351	不動産管理・開発
JBS SA	899	900	1,719	48,853	食品
CIA ENERGETICA DE MINAS GERAIS	962.49	794.49	1,094	31,114	電力
CIA DE SANEAMENTO BASICO DO ESTADO DE SAO PAULO	346.98	338.98	1,383	39,305	水道
MULTIPLAN EMPREENDIMENTOS IMOBILIARIOS SA	103.8	344.4	768	21,826	不動産管理・開発
SUL AMERICA SA	178.69	178.69	561	15,946	保険
HYPERA SA	350	365	916	26,036	医薬品
B3 SA-BRASIL BOLSA BAICAO	2,181.16	1,987.16	6,180	175,637	資本市場
MAGAZINE LUIZA SA	-	75	1,198	34,065	複合小売り
QUALICORP SA	220	-	-	-	ヘルスケア・プロバイダー/ヘルスケア・サービス
BANCO SANTANDER BRASIL SA	408	408	1,793	50,984	銀行
CIELO SA	1,293.07	1,113.07	990	28,153	情報技術サービス
BB SEGURIDADE PARTICIPACOES	740	689	1,918	54,514	保険
ITAUSA - INVESTIMENTOS ITAU SA-RCT	76.42	-	-	-	銀行
ATACADAO DISTRIBUICAO COMERCIO E INDUSTRIA LTDA	445	373	742	21,095	食品・生活必需品小売り
AMBEV SA	4,941.95	4,481.95	7,641	217,177	飲料
KLABIN SA	643	648	1,071	30,460	容器・包装
RUMO SA	1,082	1,080	1,901	54,051	陸運・鉄道
IRB BRASIL RESSEGUROS S/A	-	137	1,301	36,988	保険
小計	株数・金額 銘柄数<比率>	52,917.21 54銘柄	51,338.8 52銘柄	138,540 -	3,937,324 <6.4%>
(チェコ)	百株	百株	千チェコ・コルナ	千円	
KOMERCNI BANKA AS	71	71.13	6,440	31,753	銀行
O2 CZECH REPUBLIC AS	56.77	-	-	-	各種電気通信サービス
CEZ	179.78	150.14	8,092	39,896	電力
MONETA MONEY BANK AS	572.58	551.83	4,403	21,709	銀行
小計	株数・金額 銘柄数<比率>	880.13 4銘柄	773.1 3銘柄	18,936 -	93,359 <0.2%>
(韓国)	百株	百株	千韓国・ウォン	千円	
CHEIL WORLDWIDE INC	70.97	75.51	189,152	18,707	メディア
HANMI SCIENCE CO LTD	11.64	11.87	89,499	8,851	医薬品
HYUNDAI MOTOR CO LTD-2ND PFD	41	31.24	261,478	25,860	自動車
SAMSUNG FIRE & MARINE INSURANC	32.87	29.4	873,180	86,357	保険
DB INSURANCE CO LTD	50.6	48.71	336,586	33,288	保険
WOONGJIN COWAY CO LTD	52.8	50.7	475,059	46,983	家庭用耐久財
KT&G CORP	123.85	113.07	1,158,967	114,621	タバコ
S-1 CORPORATION	21.26	14.44	144,111	14,252	商業サービス・用品
KOREA GAS CORP	29.97	24.69	113,327	11,208	ガス
CJ CORP	15.47	16.95	216,960	21,457	コンビニ・コンビニ
KAKAO CORP	48.77	48.62	571,285	56,500	インタラクティブ・メディアおよびサービス
CJ ENM CO LTD	-	9.87	218,916	21,650	インターネット販売・通信販売
DAEWOO SHIPBUILDING & MARINE	-	26.34	78,493	7,762	機械
SK TELECOM CO LTD	20.3	18.59	460,102	45,504	無線通信サービス
DAELIM INDUSTRIAL CO	29.87	26.49	258,277	25,543	建設・土木
MIRAE ASSET DAEWOO CO LTD	406.12	403.22	324,188	32,062	資本市場
NCSOFT CORPORATION	18.7	16.88	844,000	83,471	娯楽
LG UPLUS CORP	-	96.56	141,460	13,990	各種電気通信サービス
DOOSAN HEAVY INDUSTRIES AND CONSTRUCTION CO LTD	40.5	-	-	-	電気設備
DAEWOO ENGINEERING & CONSTRUCT	135.4	135.4	69,189	6,842	建設・土木
POSCO INTERNATIONAL CORP	36	36	65,340	6,462	商社・流通業
LG HOUSEHOLD & HEALTH CARE LTD	10.15	8.96	1,278,592	126,452	パーソナル用品
LG CHEM LTD	49.4	43.91	1,629,061	161,114	化学
LG CHEM LTD	6.41	7.26	152,460	15,078	化学
LG HOUSEHOLD & HEALTH CARE LTD	1.77	2.01	168,237	16,638	パーソナル用品
SHINHAN FINANCIAL GROUP CO LTD	450.23	407.81	1,857,574	183,714	銀行
HDC HOLDINGS CO LTD	59.1	-	-	-	建設・土木
S-OIL CORP	43.83	43.83	416,823	41,223	石油・ガス・消耗燃料

銘柄	期首(前期末)		当期		業種等
	株数	株数	評価額		
			外貨建金額	邦貨換算金額	
(韓国)	百株	百株	千韓国・ウォン	千円	
HANWHA CHEMICAL CORPORATION	77.71	82.89	187,331	18,527	化学
SAMSUNG SECURITIES CO LTD	66	59.97	224,887	22,241	資本市場
POSCO CHEMICAL CO LTD	-	21.26	131,812	13,036	建設資材
LOTTE CHEMICAL CORPORATION	16.65	16.77	481,299	47,600	化学
HOTEL SHILLA CO LTD	29.55	28.26	289,665	28,647	専門小売り
HYUNDAI HEAVY INDUSTRIES	36.2	38.44	472,812	46,761	機械
HYUNDAI MOBIS	71.83	64.84	1,488,078	147,170	自動車部品
SK HYNIX INC	612.13	554.2	4,444,684	439,579	半導体・半導体製造装置
HYUNDAI ENGINEERING & CONSTRUCTION CO LTD	79.26	74.08	393,364	38,903	建設・土木
HYUNDAI MOTOR CO	19.97	19.54	147,527	14,590	自動車
HYUNDAI MOTOR CO	163.75	135.32	1,772,692	175,319	自動車
HYUNDAI STEEL CO	80.09	71.94	348,189	34,435	金属・鉱業
INDUSTRIAL BANK OF KOREA	250.79	226.06	331,177	32,753	銀行
KCC CORP	6.7	5.54	193,069	19,094	建設関連製品
KIA MOTORS CORP	280.9	251.7	1,064,691	105,297	自動車
KOREA ZINC CO LTD	8.27	8.38	388,832	38,455	金属・鉱業
KOREA ELECTRIC POWER CORP	274.52	247.64	715,679	70,780	電力
HANWHA CORP	37.85	37.85	119,795	11,847	コングロマリット
KOREAN AIR CO LTD	53.01	43.87	157,493	15,576	旅客航空輸送業
OCI COMPANY LTD	18.29	18.29	175,401	17,347	化学
CJ LOGISTICS	8.6	8.6	140,610	13,906	陸運・鉄道
KUMHO PETRO CHEMICAL CO LTD	19.3	15.09	143,204	14,162	化学
KT CORP	20.48	20.48	55,910	5,529	各種電気通信サービス
HLB INC	-	29.94	254,190	25,139	レジャー用品
LG ELECTRONICS INC	113.15	102.93	781,238	77,264	家庭用耐久財
LOTTE CORP	33.66	28.1	145,277	14,367	コングロマリット
HANSSEM CO LTD	11	-	-	-	家庭用耐久財
LG CORP	102.15	92.19	690,503	68,290	コングロマリット
NH INVESTMENT & SECURITIES CO LTD	170.37	133.62	194,417	19,227	資本市場
GS ENGINEERING & CONSTRUCTION	54.9	60.04	240,160	23,751	建設・土木
NAVER CORP	29.52	133.74	1,598,193	158,061	インタラクティブ・メディアおよびサービス
HYUNDAI DEPARTMENT STORE CO LTD	11.87	12.49	123,651	12,229	複合小売り
DONGSUH CO INC	27.98	-	-	-	食品・生活必需品小売り
KOREA INVESTMENT HOLDINGS CO LTD	40.61	42.91	310,668	30,725	資本市場
OTTOGI CORP	1.12	1.12	82,208	8,130	食品
AMOREPACIFIC GROUP	28.91	27.61	225,573	22,309	パーソナル用品
KANGWON LAND INC	120.47	106.55	346,287	34,247	ホテル・レストラン・レジャー
POSCO	78.3	74.46	2,021,589	199,935	金属・鉱業
SAMSUNG ENGINEERING CO LTD	-	144.49	239,130	23,650	建設・土木
SAMSUNG SDI CO LTD	58.31	52.65	1,213,582	120,023	電子装置・機器・部品
SAMSUNG ELECTRO-MECHANICS CO LTD	60.07	54.55	640,962	63,391	電子装置・機器・部品
SAMSUNG ELECTRONICS CO LTD	101.45	4,532.55	21,325,647	2,109,106	コンピュータ・周辺機器
SAMSUNG HEAVY INDUSTRIES CO LTD	299.01	391.72	341,971	33,820	機械
HANWHA AEROSPACE CO LTD	31.41	-	-	-	航空宇宙・防衛
SAMSUNG ELECTRONICS-PFD	18.33	782.05	2,967,879	293,523	コンピュータ・周辺機器
SHINSEGAE CO LTD	8.27	6.46	203,490	20,125	複合小売り
HYOSUNG CORP	21.65	-	-	-	コングロマリット
YUHAN CORP	10.37	9.51	237,750	23,513	医薬品
HANON SYSTEMS	190.93	171.56	213,592	21,124	自動車部品
HYUNDAI MARINE & FIRE INSURANCE CO LTD	64.8	56.67	219,879	21,746	保険
GS HOLDINGS CORP	52.69	47.51	253,228	25,044	石油・ガス・消耗燃料
LG DISPLAY CO LTD	250.72	228.49	495,823	49,036	電子装置・機器・部品
SK NETWORKS CO LTD	148.1	-	-	-	商社・流通業
CELLTRION INC	85.57	79.64	1,660,494	164,222	バイオテクノロジー
VIROMED CO LTD	-	11.9	317,135	31,364	バイオテクノロジー
HANA FINANCIAL GROUP	313.14	289.14	1,113,189	110,094	銀行
HYUNDAI GLOVIS CO LTD	20.57	18	255,600	25,278	航空貨物・物流サービス

銘柄	期首(前期末)		当期		期末		業種等
	株数	株数	評価額		外貨建金額	邦貨換算金額	
			株数	株数			
(韓国)	百株	百株	千韓国・ウォン	千円			
CELLTRION PHARM INC	—	14.57	84,360	8,343			医薬品
LOTTE SHOPPING CO	12.27	10.03	183,047	18,103			複合小売り
SAMSUNG LIFE INSURANCE CO LTD	74.58	67.76	581,380	57,498			保険
AMOREPACIFIC CORP	34.95	31.23	724,536	71,656			パーソナル用品
AMOREPACIFIC CORP-PREF	7.52	8.48	109,392	10,818			パーソナル用品
SAMSUNG CARD CO	28.77	28.77	101,701	10,058			消費者金融
SK INNOVATION CO LTD	67.27	61.75	1,185,600	117,255			石油・ガス・消耗燃料
CJ CHEILJEDANG CORP	8.7	8.58	274,989	27,196			食品
STX PAN OCEAN CO LTD	183.95	183.95	80,570	7,968			海運業
KEPCO PLANT SERVICE & ENGINEERING CO LTD	18.25	—	—	—			商業サービス・用品
LG INNOTEK CO LTD	14.4	14.4	186,480	18,442			電子装置・機器・部品
SK HOLDINGS CO LTD	34.4	30.8	828,520	81,940			コングロマリット
KB FINANCIAL GROUP INC	419.35	380.76	1,757,207	173,787			銀行
MEDY-TOX INC	4.64	4.21	256,894	25,406			バイオテクノロジー
HYUNDAI WIA CORP	14.54	—	—	—			自動車部品
KOREA AEROSPACE INDUSTRIES LTD	68.72	66.02	243,283	24,060			航空宇宙・防衛
BNK FINANCIAL GROUP INC	300.24	249.23	181,439	17,944			銀行
HANMI PHARM CO LTD	6.9	6.53	281,116	27,802			医薬品
HANWHA LIFE INSURANCE CO LTD	264.3	284.68	114,441	11,318			保険
FILA KOREA LTD	—	43.1	335,318	33,162			繊維・アパレル・贅沢品
CJ E&M CORP	19.5	—	—	—			メディア
E-MART CO LTD	22.47	18.78	333,345	32,967			食品・生活必需品小売り
DGB FINANCIAL GROUP INC	185.75	163.21	140,197	13,865			銀行
GS RETAIL CO LTD	24.82	24.82	101,141	10,002			食品・生活必需品小売り
HANKOOK TIRE CO LTD NEW	75.17	65.9	265,906	26,298			自動車部品
HDC HYUNDAI DEVELOPMENT CO-ENGINEERING & CONSTRUCTION	—	24.82	116,778	11,549			建設・土木
HYUNDAI HEAVY INDUSTRIES HOLDINGS CO LTD	9.78	8.63	299,029	29,574			機械
BGF RETAIL CO LTD	8.54	6.31	146,392	14,478			食品・生活必需品小売り
ORION CORP REPUBLIC OF KOREA	23.81	20.71	203,579	20,133			食品
ORANGE LIFE INSURANCE LTD	37.35	27.63	96,290	9,523			保険
NETMARBLE CORP	27.66	22.91	310,430	30,701			娯楽
SAMSUNG HEAVY INDUSTRIES CO LTD-RTS	123.01	—	—	—			機械
WOORI FINANCIAL GROUP INC	—	443.48	627,524	62,062			銀行
SAMSUNG SDS CO LTD	36.75	33.52	787,720	77,905			情報技術サービス
WOORI BANK	508.29	—	—	—			銀行
SAMSUNG C&T CORP	80.72	73.94	835,522	82,633			コングロマリット
SAMSUNG BIOLOGICS CO LTD	17.59	15.63	576,747	57,040			ライフサイエンス・ツール/サービス
PEARL ABBYSS CORP	—	5.34	100,071	9,897			娯楽
DOOSAN BOBCAT INC	46.79	36.36	113,806	11,255			機械
SILLAJEN INC	53.78	53.19	344,671	34,087			バイオテクノロジー
CELLTRION HEALTHCARE CO LTD	34.9	44.6	317,106	31,361			ヘルスケア・プロバイダー/ヘルスケア・サービス
小計	株数	株数	金額	金額			
	9,498.66	14,106.56	78,200,380	7,734,017			
	114銘柄	114銘柄	—	<12.6%>			
(中国)	百株	百株	千円	千円			
LUXSHARE PRECISION INDUSTRY CO LTD	—	96	255	4,278			電気設備
FOCUS MEDIA INFORMATION TECHNOLOGY CO LTD	—	263	180	3,019			コンピュータ・周辺機器
IFLYTEK CO LTD	—	64	223	3,749			ソフトウェア
YUNNAN BAIYAO GROUP CO LTD	—	23	209	3,515			医薬品
JIANGSU YANGHE BREWERY JOINT-STOCK CO LTD	—	25	300	5,032			飲料
WULIANGYE YIBIN CO LTD	—	72	746	12,504			飲料
SUNING.COM CO LTD	—	295	411	6,902			専門小売り
BOE TECHNOLOGY GROUP CO LTD	—	799	318	5,343			電子装置・機器・部品
CHINA MERCHANTS SHEKOU INDUSTRIAL ZONE HOLDINGS CO LTD	—	123	279	4,689			不動産管理・開発
GREE ELECTRIC APPLIANCES INC OF ZHUHAI	—	57	327	5,489			家庭用耐久財
MIDEA GROUP CO LTD	—	80	424	7,106			家庭用耐久財
HANGZHOU HIKVISION DIGITAL TECHNOLOGY CO LTD	—	120	415	6,956			電子装置・機器・部品
PING AN BANK CO LTD	—	272	390	6,541			銀行

銘柄	期首(前期末)		当期		業種等
	株数	株数	評価額		
			外貨建金額	邦貨換算金額	
(中国)	百株	百株	千円	千円	
SHENWAN HONGYUAN GROUP CO LTD	—	790	440	7,374	資本市場
CHINA VANKE CO LTD	—	137	424	7,113	不動産管理・開発
WEICHAI POWER CO LTD	—	299	417	6,995	機械
GF SECURITIES CO LTD	—	227	378	6,345	資本市場
BYD CO LTD	—	75	468	7,843	自動車
BANK OF SHANGHAI CO LTD	—	209	266	4,473	銀行
PETROCHINA CO LTD	—	328	251	4,221	石油・ガス・消耗燃料
INDUSTRIAL & COMMERCIAL BANK OF CHINA LTD	—	755	453	7,604	銀行
AGRICULTURAL BANK OF CHINA LTD	—	825	320	5,364	銀行
BANK OF CHINA LTD	—	745	300	5,031	銀行
CHINA PETROLEUM & CHEMICAL CORP	—	513	301	5,055	石油・ガス・消耗燃料
CHINA MERCHANTS BANK CO LTD	—	315	1,128	18,916	銀行
PING AN INSURANCE GROUP CO OF CHINA LTD	—	195	1,647	27,609	保険
INDUSTRIAL BANK CO LTD	—	274	557	9,336	銀行
SHANGHAI PUDONG DEVELOPMENT BANK CO LTD	—	367	437	7,325	銀行
CHINA MINSHENG BANKING CORP LTD	—	733.2	486	8,159	銀行
SAIC MOTOR CORP LTD	—	109	329	5,520	自動車
KWEICHOW MOUTAI CO LTD	—	18	1,713	28,719	飲料
BANK OF COMMUNICATIONS CO LTD	—	792	512	8,588	銀行
CITIC SECURITIES CO LTD	—	316	769	12,901	資本市場
CHINA PACIFIC INSURANCE GROUP CO LTD	—	109	408	6,850	保険
CHINA YANGTZE POWER CO LTD	—	265	444	7,452	独立系発電事業者・エネルギー販売業者
DAQIN RAILWAY CO LTD	—	301	255	4,288	陸運・鉄道
CHINA EVERBRIGHT BANK CO LTD	—	608	266	4,463	銀行
CHINA STATE CONSTRUCTION ENGINEERING CORP LTD	—	616	407	6,834	建設・土木
HAITONG SECURITIES CO LTD	—	360	520	8,718	資本市場
HUAXIA BANK CO LTD	—	232	201	3,382	銀行
INNER MONGOLIA YILI INDUSTRIAL GROUP CO LTD	—	104	320	5,365	食品
BANK OF BEIJING CO LTD	—	428	277	4,648	銀行
BAOSHAN IRON & STEEL CO LTD	—	292	223	3,748	金属・鉱業
ANHUI CONCH CEMENT CO LTD	—	165	702	11,775	建設資材
CHINA MERCHANTS SECURITIES CO LTD	—	228	414	6,943	資本市場
POLY DEVELOPMENTS AND HOLDINGS GROUP CO LTD	—	204	289	4,851	不動産管理・開発
CRRC CORP LTD	—	847	794	13,315	機械
JIANGSU HENGRUI MEDICINE CO LTD	—	102	658	11,031	医薬品
CHINA RAILWAY CONSTRUCTION CORP LTD	—	274	323	5,414	建設・土木
HUATAI SECURITIES CO LTD	—	236	514	8,626	資本市場
SANY HEAVY INDUSTRY CO LTD	—	211	276	4,636	機械
SHANGHAI FOSUN PHARMACEUTICAL GROUP CO LTD	—	110	330	5,530	医薬品
FOUNDER SECURITIES CO LTD	—	310	242	4,068	資本市場
CHINA INTERNATIONAL TRAVEL SERVICE CORP LTD	—	39	297	4,979	ホテル・レストラン・レジャー
AVIC CAPITAL CO LTD	—	498	322	5,408	各種金融サービス
METALLURGICAL CORP OF CHINA LTD	—	1,512	559	9,376	建設・土木
POWER CONSTRUCTION CORP OF CHINA LTD	—	954	578	9,689	建設・土木
SICHUAN CHUANTOU ENERGY CO LTD	—	237	224	3,757	独立系発電事業者・エネルギー販売業者
SHANGHAI PHARMACEUTICALS HOLDING CO LTD	—	99	209	3,515	ヘルスケア・プロバイダー/ヘルスケア・サービス
AECC AVIATION POWER CO LTD	—	95	250	4,200	航空宇宙・防衛
JOINTOWN PHARMACEUTICAL GROUP CO LTD	—	160	249	4,183	ヘルスケア・プロバイダー/ヘルスケア・サービス
INDUSTRIAL SECURITIES CO LTD	—	532	383	6,419	資本市場
BEIJING TONGRENTANG CO LTD	—	64	209	3,517	医薬品
SHANDONG GOLD MINING CO LTD	—	80	241	4,043	金属・鉱業
YONGHUI SUPERSTORES CO LTD	—	240	218	3,660	食品・生活必需品小売り
AISINO CORP	—	64	180	3,022	ソフトウェア
CHINA SOUTHERN AIRLINES CO LTD	—	665	586	9,830	旅客航空輸送業
ZHANGZHOU PIENZHUANG PHARMACEUTICAL CO LTD	—	18	212	3,562	医薬品
HENG TONG OPTIC-ELECTRIC CO LTD	—	81	178	2,987	通信機器
CHINA NATIONAL NUCLEAR POWER CO LTD	—	513	323	5,416	独立系発電事業者・エネルギー販売業者

銘柄	期首(前期末)		当期		業種等
	株数	株数	評価額		
			外貨建金額	邦貨換算金額	
(中国)	百株	百株	千円	千円	
BANK OF JIANGSU CO LTD	—	324	242	4,067	銀行
ORIENT SECURITIES CO LTD/CHINA	—	248	291	4,879	資本市場
EVERBRIGHT SECURITIES CO LTD	—	240	319	5,357	資本市場
小計	株数・金額 銘柄数<比率>	22,976.2 73銘柄	30,039	503,453	<0.8%>
(マレーシア)	百株	百株	千円	千円	
AMMB HOLDINGS BHD	1,902	1,345	597	16,153	銀行
GENTING PLANTATIONS BHD	434	375	395	10,691	食品
CIMB GROUP HOLDINGS BHD	4,847	4,651	2,348	63,533	銀行
DIGI.COM BHD	3,591	2,887	1,351	36,547	無線通信サービス
MALAYSIA AIRPORTS HOLDINGS BHD	878.2	1,014.2	690	18,682	運送インフラ
RHB BANK BHD	680.8	777.8	450	12,181	銀行
HAP SENG CONSOLIDATED BHD	700	632	625	16,907	コンピュータリット
TOP GLOVE CORP BHD	—	1,338	608	16,467	ヘルスケア機器・用品
GAMUDA BHD	1,946	1,946	599	16,212	建設・土木
GENTING BHD	2,482	2,117	1,428	38,653	ホテル・レストラン・レジャー
YTL CORP BHD	5,191.1	2,837.1	320	8,672	総合公益事業
HONG LEONG FINANCIAL GROUP BHD	202.56	202.56	384	10,410	銀行
HONG LEONG BANK BHD	630.08	624.08	1,248	33,762	銀行
IJM CORP BHD	3,455.6	2,303.6	511	13,833	建設・土木
IOI CORP BHD	2,402.13	1,872.13	842	22,788	食品
KUALA LUMPUR KEPONG BHD	555	445	1,099	29,732	食品
FRASER & NEAVE HOLDINGS BHD	—	128	444	12,028	飲料
MALAYAN BANKING BHD	4,437.75	3,662.75	3,296	89,169	銀行
ALLIANCE BANK MALAYSIA BHD	861	884	353	9,564	銀行
MISC BHD	1,400.8	902.8	604	16,361	海運業
NESTLE MALAYSIA BHD	58	48	701	18,969	食品
PPB GROUP BHD	478	475.6	893	24,160	食品
PETRONAS DAGANGAN BHD	314	196	488	13,222	石油・ガス・消耗燃料
PETRONAS GAS BHD	732	604	1,071	28,983	ガス
GENTING MALAYSIA BHD	3,019	2,986	919	24,877	ホテル・レストラン・レジャー
BRITISH AMERICAN TOBACCO BHD	147	147	528	14,306	タバコ
TELEKOM MALAYSIA BHD	1,325	1,034	313	8,474	各種電気通信サービス
SP SETIA BHD	1,785	1,367	307	8,319	不動産管理・開発
TENAGA NASIONAL BHD	3,566.5	3,046.5	3,674	99,383	電力
UMW HOLDINGS BHD	390	—	—	—	自動車
QL RESOURCES BHD	—	538	370	10,012	食品
DIALOG GROUP BHD	3,298.44	3,205.44	1,000	27,052	エネルギー設備・サービス
PUBLIC BANK BHD(LOCAL)	3,038.3	2,762.3	6,242	168,867	銀行
YTL POWER INTERNATIONAL BHD	1,487.8	—	—	—	総合公益事業
AIRASIA GROUP BHD	1,479	1,479	366	9,921	旅客航空輸送業
SIME DARBY BERHAD	2,327	2,296	514	13,911	コンピュータリット
HARTALEGA HOLDINGS BHD	1,454	1,171	553	14,982	ヘルスケア機器・用品
AXIATA GROUP BERHAD	2,697	2,746	1,134	30,677	無線通信サービス
MAXIS BHD	1,886	2,384	1,318	35,661	無線通信サービス
PETRONAS CHEMICALS GROUP BHD	2,362	2,331	2,079	56,243	化学
SAPURA ENERGY BHD	3,192	—	—	—	エネルギー設備・サービス
ASTRO MALAYSIA HOLDINGS BHD	1,405	—	—	—	メディア
IHH HEALTHCARE BHD	2,117	2,137	1,181	31,966	ヘルスケア・プロバイダー/ヘルスケア・サービス
FGV HOLDINGS BHD	1,264	—	—	—	食品
WESTPORTS HOLDINGS BHD	1,300	1,092	406	10,988	運送インフラ
PRESS METAL ALUMINIUM HOLDINGS BHD	1,531	1,240	559	15,127	金属・鉱業
SIME DARBY PROPERTY BHD	2,327	2,327	255	6,923	不動産管理・開発
SIME DARBY PLANTATION BHD	2,628	2,161	1,104	29,870	食品
IOI PROPERTIES GROUP SDN BHD	1,745.48	1,745.48	228	6,185	不動産管理・開発
小計	株数・金額 銘柄数<比率>	85,950.54 46銘柄	70,464.34 44銘柄	44,415	1,201,450 <2.0%>

銘柄	期首(前期末)		当期		業種等
	株数	株数	評価額		
			外貨建金額	邦貨換算金額	
(南アフリカ)	百株	百株	千南アフリカ・ランド	千円	
BIDVEST GROUP LTD	358.98	334.72	7,312	58,644	コングロマリット
CLICKS GROUP LTD	-	224.23	4,127	33,101	食品・生活必需品小売り
TRUWORTHS INTERNATIONAL LTD	443.26	453.11	3,274	26,258	専門小売り
DISCOVERY LTD	352.4	358.24	5,261	42,194	保険
REDEFINE PROPERTIES LTD	5,100	5,458.11	5,436	43,598	エクイティ不動産投資信託 (REITs)
GOLD FIELDS LTD	972.28	699.36	3,746	30,046	金属・鉱業
REMGRO LTD	563.29	506.21	9,895	79,365	各種金融サービス
THE FOSCHINI GROUP LTD	220	198.73	3,606	28,927	専門小売り
MMI HOLDINGS LTD	1,114.71	808.77	1,429	11,461	保険
GROWTHPOINT PROPERTIES LTD	3,222.27	2,898.26	7,144	57,296	エクイティ不動産投資信託 (REITs)
EXXARO RESOURCES LTD	253.4	248.46	4,186	33,576	石油・ガス・消耗燃料
CAPITEC BANK HOLDINGS LTD	38.5	37.04	5,218	41,855	銀行
LIBERTY HOLDINGS LTD	151.37	114.38	1,189	9,540	保険
MTN GROUP LTD	1,784.39	1,626.78	16,677	133,755	無線通信サービス
ANGLOGOLD ASHANTI LTD	477.74	405.22	7,308	58,614	金属・鉱業
TELKOM SA SOC LTD	315.88	220.8	1,851	14,848	各種電気通信サービス
FIRSTRAND LTD	3,533.55	3,195.17	21,554	172,868	各種金融サービス
PSG GROUP LTD	155.46	149.38	4,075	32,682	各種金融サービス
NASPERS LTD	460.1	416.43	150,750	1,209,016	インターネット販売・通信販売
CORONATION FUND MANAGERS LTD	267	-	-	-	資本市場
NEDBANK GROUP LTD	220.7	387.61	10,486	84,097	銀行
NETCARE LTD	1,067.07	1,054.65	2,539	20,367	ヘルスケア・プロバイダー/ヘルスケア・サービス
PICK'N PAY STORES LTD	433.75	312.55	2,306	18,496	食品・生活必需品小売り
RMB HOLDINGS LTD	706.97	611.74	5,040	40,426	各種金融サービス
ANGLO AMERICAN PLATINUM LTD	62	50.42	3,781	30,327	金属・鉱業
SAPPI LTD	562.31	538.82	3,544	28,430	紙製品・林産品
SASOL LTD	584.19	537.28	25,489	204,422	化学
SHOPRITE HOLDINGS LTD	469.66	433.8	7,755	62,195	食品・生活必需品小売り
MR PRICE GROUP LTD	259.11	234.11	4,891	39,233	専門小売り
BRAIT SE	370.6	-	-	-	資本市場
STANDARD BANK GROUP LTD	1,355.46	1,235.96	24,756	198,545	銀行
SPAR GROUP LTD/THE	218.08	200.38	4,117	33,024	食品・生活必需品小売り
WOOLWORTHS HOLDINGS LTD	991.54	880.09	4,121	33,054	複合小売り
IMPERIAL HOLDINGS LTD	167.74	-	-	-	販売
ASPEN PHARMACARE HOLDINGS LTD	411.88	345.76	3,664	29,388	医薬品
ABSA GROUP LTD	758.62	698.64	11,385	91,313	銀行
TIGER BRANDS LTD	162.62	159.65	4,240	34,009	食品
SANLAM LTD	1,486.83	1,713.29	13,603	109,100	保険
INVESTEC LTD	293.12	295.37	2,779	22,291	資本市場
KUMBA IRON ORE LTD	53.27	53.27	2,410	19,330	金属・鉱業
PIONEER FOODS LTD	155	-	-	-	食品
MONDI LTD	115.2	108.66	3,383	27,138	紙製品・林産品
LIFE HEALTHCARE GROUP HOLDINGS LTD	1,358.45	1,371.82	3,841	30,805	ヘルスケア・プロバイダー/ヘルスケア・サービス
RMI HOLDINGS	638.4	555.7	1,992	15,977	保険
VODACOM GROUP PTY LTD	640.73	626.12	7,500	60,152	無線通信サービス
SIBANYE GOLD LTD	1,720	-	-	-	金属・鉱業
NEPI ROCKCASTLE PLC	375.46	329.83	3,928	31,510	不動産管理・開発
OLD MUTUAL LTD	-	4,758.87	11,107	89,079	保険
REINET INVESTMENTS SCA	-	139.93	3,208	25,732	資本市場
MULTICHOICE GROUP LTD	-	407.24	5,161	41,397	メディア
FORTRESS REIT LTD-A	1,029.5	1,029.5	1,975	15,844	エクイティ不動産投資信託 (REITs)
FORTRESS REIT LTD-B	953.02	-	-	-	総合公益事業
STEINHOFF INTERNATIONAL HOLDINGS NV	2,678.66	-	-	-	家庭用耐久財
BID CORP LTD	356.89	323.21	9,772	78,373	食品・生活必需品小売り
小計	株数・金額	株数	452,832	3,631,720	
	銘柄数<比率>	銘柄	-	<5.9%>	

銘柄	期首(前期末)		当期		業種等
	株数	株数	評価額		
			外貨建金額	邦貨換算金額	
(タイ)	百株	百株	千タイ・パーツ	千円	
BANGKOK BANK PCL	277	220	4,862	17,114	銀行
BERLI JUCKER PCL NVDR	1,355	1,236	6,365	22,406	食品・生活必需品小売り
KRUNG THAI BANK PCL NVDR	3,480	3,480	6,716	23,641	銀行
ROBINSON PCL-NVDR	643	388	2,250	7,921	複合小売り
SIAM COMMERCIAL BANK PCL NVDR	1,927	1,739	22,520	79,270	銀行
TRUE CORP PCL NVDR	10,307.55	10,747.55	5,588	19,672	各種電気通信サービス
KASIKORNBANK PCL NVDR	712	621	11,892	41,860	銀行
TMB BANK PCL -NVDR	10,100	10,100	2,100	7,394	銀行
IRPC PCL NVDR	10,655	10,609	6,047	21,285	石油・ガス・消耗燃料
BANPU PCL PUBLIC CO LTD NVDR	2,559	1,720	2,769	9,747	石油・ガス・消耗燃料
ELECTRICITY GENERATING PCL NVDR	131	131	3,812	13,418	独立系発電事業者・エネルギー販売業者
CHAROEN POKPHAND FOODS PCL	2,932	3,115	7,943	27,960	食品
ADVANCED INFO SERVICE PCL	1,113	1,019	19,615	69,047	無線通信サービス
HOME PRODUCT CENTER PCL-NVDR	3,587.2	3,805.2	5,860	20,627	専門小売り
DELTA ELECTRONICS THAI PCL NVDR	442	442	3,458	12,174	電子装置・機器・部品
PTT PCL	1,094	9,960	48,306	170,037	石油・ガス・消耗燃料
THAI UNION GROUP PCL-NVDR	2,613	1,626	3,040	10,702	食品
LAND AND HOUSES PCL NVDR	-	2,639	2,850	10,032	不動産管理・開発
SIAM CEMENT PCL NVDR	116.5	338.5	15,638	55,048	建設資材
KCE ELECTRONICS PCL-NVDR	249	-	-	-	電子装置・機器・部品
AIRPORTS OF THAILAND PCL-NVDR	4,556	4,064	27,838	97,991	運送インフラ
SIAM CEMENT PCL FOREIGN	295	-	-	-	建設資材
KASIKORNBANK PCL - FOREIGN	1,231	1,076	20,605	72,531	銀行
CENTRAL PATTANA PCL NVDR	1,390	1,192	9,089	31,993	不動産管理・開発
BANGKOK DUSIT MEDICAL SERVICES NVDR	4,114	3,813	9,627	33,889	ヘルスケア・プロバイダー/ヘルスケア・サービス
BUMRUNGRAD HOSPITAL PCL-NVDR	389	324	5,783	20,357	ヘルスケア・プロバイダー/ヘルスケア・サービス
MINOR INTERNATIONAL PCL-NVDR	2,368.1	2,276.1	8,535	30,044	ホテル・レストラン・レジャー
THAI OIL PCL NVDR	1,189	983	7,077	24,913	石油・ガス・消耗燃料
GLOW ENERGY PCL NVDR	540	540	4,927	17,344	独立系発電事業者・エネルギー販売業者
CP ALL PCL NVDR	5,231	4,812	37,172	130,847	食品・生活必需品小売り
BTS GROUP HOLDINGS PCL	5,448	5,313	6,163	21,694	陸運・鉄道
PTT EXPLORATION & PRODUCTION PCL NVDR	1,343.45	1,329.45	17,415	61,303	石油・ガス・消耗燃料
INDORAMA VENTURES PCL NVDR	1,740.22	1,709.22	8,289	29,179	化学
PTT GLOBAL CHEMICAL PCL-NVDR	2,395.08	2,172.08	15,258	53,711	化学
ENERGY ABSOLUTE PCL NVDR	1,180	1,180	6,254	22,014	独立系発電事業者・エネルギー販売業者
BANGKOK EXPRESSWAY & METRO PCL NVDR	7,407	7,678	7,908	27,837	運送インフラ
GULF ENERGY DEVELOPMENT PCL NVDR	-	342	3,420	12,038	独立系発電事業者・エネルギー販売業者
MUANGTHAI CAPITAL PCL NVDR	-	594	3,059	10,768	消費者金融
小計	株数 95,110.1	株数 103,334.1	380,063	1,337,823	
	銘柄数 <2.2%>	銘柄数 <2.2%>	-	-	
(ポーランド)	百株	百株	千ポーランド・ズロチ	千円	
BANK MILLENNIUM SA	526.47	497.82	476	14,111	銀行
MBANK	15.95	13.83	609	18,065	銀行
BANK HANDLOWY W WARSZAWIE SA	25.96	25.96	168	4,998	銀行
KGHM POLSKA MIEDZ SA	141.9	142.94	1,532	45,387	金属・鉱業
BANK PEKAO SA	157.27	158.87	1,827	54,115	銀行
ORANGE POLSKA SA	586	586	288	8,557	各種電気通信サービス
POLSKI KONCERN NAFTOWY ORLEN	317.67	286.43	2,947	87,300	石油・ガス・消耗燃料
LPP SA	1.3	1.31	1,120	33,195	繊維・アパレル・贅沢品
SANTANDER BANK POLSKA SA	38.88	35.15	1,411	41,812	銀行
CD PROJEKT RED SA	75.17	60.15	1,209	35,811	娯楽
POWSZECHNA KASA OSZCZEDNOSCI BANK POLSKI SA	997.25	845.54	3,355	99,378	銀行
CCC SA	33.09	27.63	645	19,134	繊維・アパレル・贅沢品
GRUPA LOTOS SA	94.8	93.85	808	23,934	石油・ガス・消耗燃料
POLSKIE GORNICTWO NAFTOWE I GAZOWNICTWO SA	1,671.92	1,650.76	1,020	30,217	石油・ガス・消耗燃料
CYFROWY POLSAT SA	228.1	234.95	611	18,107	メディア
GRUPA AZOTY SA	38.53	-	-	-	化学

銘柄	株数	株数	期末		業種等		
			株数	株数		評価額	
						外貨建金額	邦貨換算金額
(ポーランド)	百株	百株	千ポーランド・ズロチ	千円			
POLSKA GRUPA ENERGETYCZNA SA	811	705.29	689	20,426	電力		
TAURON POLSKA ENERGIA SA	893.18	—	—	—	電力		
POWSZECHNY ZAKLAD UBEZPIECZEN SA	651.15	538.42	2,304	68,257	保険		
JASTRZEBSKA SPOLKA WEGLOWA SA	61.7	53.8	323	9,585	金属・鉱業		
ALIOR BANK SA	94.05	90.07	539	15,980	銀行		
DINO POLSKA SA	60.68	47.09	582	17,239	食品・生活必需品小売り		
PLAY COMMUNICATIONS SA	152.28	—	—	—	無線通信サービス		
小計	株数 7,674.3	株数 6,095.86	外貨建金額 22,471	邦貨換算金額 665,616			
	銘柄数 23銘柄	銘柄数 20銘柄		<1.1%>			
(ハンガリー)	百株	百株	千ハンガリー・フォリント	千円			
RICHTER GEDEON NYRT	148.3	131.04	75,937	30,086	医薬品		
MOL HUNGARIAN OIL AND GAS NYRT	337.62	349.34	114,793	45,481	石油・ガス・消耗燃料		
OTP BANK NYRT	255.55	214.83	281,856	111,671	銀行		
小計	株数 741.47	株数 695.21	外貨建金額 472,587	邦貨換算金額 187,239			
	銘柄数 3銘柄	銘柄数 3銘柄		<0.3%>			
(ユーロ・ギリシャ)	百株	百株	千ユーロ	千円			
PIRAEUS BANK S.A	250	—	—	—	銀行		
ALPHA BANK A.E.	1,540.71	1,257.32	182	23,030	銀行		
NATIONAL BANK OF GREECE	6,600.69	—	—	—	銀行		
TITAN CEMENT CO. S.A.	52.17	40.89	77	9,838	建設資材		
HELLENIC TELECOMMUN ORGANIZA	254.9	220.51	270	34,170	各種電気通信サービス		
FF GROUP	31.3	31.3	7	950	繊維・アパレル・贅沢品		
EUROBANK ERGASIAS	1,941	—	—	—	銀行		
MOTOR OIL HELLAS CORINTH REFIN	—	58.47	124	15,739	石油・ガス・消耗燃料		
OPAP SA	200	198.46	185	23,498	ホテル・レストラン・レジャー		
JUMBO SA	104.2	115.02	185	23,498	専門小売り		
小計	株数 10,974.97	株数 1,921.97	外貨建金額 1,033	邦貨換算金額 130,726			
	銘柄数 9銘柄	銘柄数 7銘柄		<0.2%>			
合計	株数 2,382,094.46	株数 2,324,818.12	外貨建金額 —	邦貨換算金額 58,119,723			
	銘柄数 837銘柄	銘柄数 963銘柄		<94.4%>			

(注1) 邦貨換算金額は、期末の時価をわが国の対顧客電信売買相場の仲値により邦貨換算したものです。

(注2) < >内は、期末の純資産総額に対する各通貨別（ユーロは国別）株式評価額の比率です。

(注3) 金額の単位未満は切捨ててあります。％は、小数点第2位を四捨五入しています。なお、合計は、四捨五入の関係で合わない場合があります。

(注4) 銘柄コード等の変更があった銘柄や普通株と優先株は、別銘柄として掲載しております。

(2) 外国新株予約権証券

銘柄	株数	株数	期末		業種等		
			株数	株数		評価額	
						外貨建金額	邦貨換算金額
(タイ)	証券	証券	千タイ・バーツ	千円			
BTS GROUP HOLDINGS PCL-NVDR	—	—	67	238			
合計	証券数 —	証券数 —	外貨建金額 59,033	邦貨換算金額 238			
	銘柄数 —銘柄	銘柄数 1銘柄		<0.0%>			

(注1) 邦貨換算金額は、期末の時価をわが国の対顧客電信売買相場の仲値により邦貨換算したものです。

(注2) < >内は、期末の純資産総額に対する各国別評価額の比率です。

(注3) 金額の単位未満は切捨ててあります。％は、小数点第2位を四捨五入しています。なお、合計は、四捨五入の関係で合わない場合があります。

(3) 外国投資信託受益証券、投資証券

銘柄	期首(前期末)		当期		期末
	□	数	□	数	外貨建金額 邦貨換算金額
(トルコ) EMLAK KONUT GAYRIMENKUL YATIRIM		千口 231.071		千口 -	千トルコ・リラ 千円 -
小計	□	数 金額 銘柄 数<比率>	□	数 金額 銘柄 数<比率>	- - - -
(メキシコ) FOMENTO ECONOMICO MEXICANO SAB D CEMEX SAB DE CV FIBRA UNO ADMINISTRACION SA		千口 203.9 1,546.875 322.6		千口 184.4 1,485.375 326.1	千メキシコ・ペソ 千円 199,193 81,662 53,261
小計	□	数 金額 銘柄 数<比率>	□	数 金額 銘柄 数<比率>	- - - -
(南アフリカ) HYPROP INVESTMENTS LTD FORTRESS REIT LTD-B RESILIENT REIT LTD		千口 29.707 - 28.6		千口 22.174 57.784 28.6	千南アフリカ・ランド 千円 1,646 4,865 12,874
小計	□	数 金額 銘柄 数<比率>	□	数 金額 銘柄 数<比率>	- - - -
合計	□	数 金額 銘柄 数<比率>	□	数 金額 銘柄 数<比率>	- - - -

(注1) 邦貨換算金額は、期末の時価をわが国の対顧客電信売買相場の仲値により邦貨換算したものです。

(注2) 比率は、期末の純資産総額に対する投資信託受益証券、投資証券評価額の比率です。

(注3) 金額の単位未満は切捨ててあります。%は、小数点第2位を四捨五入しています。なお、合計は、四捨五入の関係で合わない場合があります。

(4) 先物取引の銘柄別期末残高

銘柄	別	当期		期末
		買	建	建
外国	MINI MSCI EMG MKT		百万円 2,724	百万円 -

(注) 外貨建の評価額は、期末の時価を期末の仲値により、邦貨換算したものです。

■投資信託財産の構成

2019年4月18日現在

項目	当期		期末
	評価	額	比率
株		千円	%
株	58,119,723		94.2
新株予約権証券	238		0.0
投資信託受益証券、投資証券	365,061		0.6
コール・ローン等、その他	3,232,502		5.2
投資信託財産総額	61,717,526		100.0

(注1) 評価額の単位未満は切捨ててあります。%は、小数点第2位を四捨五入しています。

(注2) 当期末の外貨建資産の投資信託財産総額に対する比率は、61,510,889千円、99.7%です。

(注3) 外貨建資産は、期末の時価をわが国の対顧客電信売買相場の仲値により邦貨換算したものです。なお、2019年4月18日における邦貨換算レートは、1アメリカ・ドル=112.04円、1香港・ドル=14.28円、1台湾・ドル=3.63円、1イギリス・ポンド=146.09円、1トルコ・リラ=19.44円、1メキシコ・ペソ=5.95円、1フィリピン・ペソ=2.17円、100チリ・ペソ=16.93円、100コロンビア・ペソ=3.55円、1カタール・リアル=30.69円、1インド・ルピー=1.63円、1パキスタン・ルピー=0.80円、100インドネシア・ルピア=0.80円、1アラブ首長国連邦・ディルハム=30.55円、1ブラジル・レアル=28.42円、1チェコ・コルナ=4.93円、100韓国・ウォン=9.89円、1オフショア・人民元=16.76円、1マレーシア・リンギット=27.05円、1南アフリカ・ランド=8.02円、1タイ・バーツ=3.52円、1ポーランド・ズロチ=29.62円、100ハンガリー・フォリント=39.62円、1ユーロ=126.50円です。

■資産、負債、元本および基準価額の状況

(2019年4月18日)現在

項 目	当 期 末
(A) 資 産	61,997,526,658円
コ ー ル ・ 口 ン 等	1,860,304,809
株 式(評価額)	58,119,723,394
新 株 予 約 権 証 券(評価額)	238,966
投 資 信 託 受 益 証 券(評価額)	280,855,976
投 資 証 券(評価額)	84,206,023
未 収 入 金	395,867,286
未 収 配 当 金	106,206,557
差 入 委 託 証 拠 金	1,150,123,647
(B) 負 債	462,215,896
未 払 金	300,572,896
未 払 解 約 金	161,643,000
(C) 純 資 産 総 額(A - B)	61,535,310,762
元 本	50,190,897,430
次 期 繰 越 損 益 金	11,344,413,332
(D) 受 益 権 総 口 数	50,190,897,430口
1 万 口 当 た り 基 準 価 額(C / D)	12,260円

(注1) 期首元本額	54,278,179,845円	たわらノーロード 最適化バランス (積極型)	1,087,195円
追加設定元本額	37,610,929,316円	マネックス資産設計ファンド エボリューション	453,215,866円
一部解約元本額	41,698,211,731円	DIAM DC 8資産バランスファンド (新興国10)	322,361,801円
(注2) 期末における元本の内訳		DIAM DC 8資産バランスファンド (新興国20)	287,554,676円
DIAM新興国株式インデックスファンド<DC年金>	4,469,397,794円	DIAM DC 8資産バランスファンド (新興国30)	570,061,430円
DIAM新興国株式インデックスファンド<為替ヘッジなし> (ファンドラップ)	497,639,634円	投資のソムリエ	7,790,159,816円
MITO ラップ型ファンド (安定型)	3,316,467円	クルーズコントロール	1,134,187,407円
MITO ラップ型ファンド (中立型)	11,116,546円	投資のソムリエ<DC年金>	794,559,986円
MITO ラップ型ファンド (積極型)	13,466,899円	DIAM 8資産バランスファンドN<DC年金>	247,104,657円
グローバル8資産ラップファンド (安定型)	29,486,742円	クルーズコントロール<DC年金>	794,812円
グローバル8資産ラップファンド (中立型)	30,019,978円	DIAMコア資産設計ファンド (堅実型)	18,102,848円
グローバル8資産ラップファンド (積極型)	17,894,922円	DIAMコア資産設計ファンド (積極型)	56,295,543円
たわらノーロード 新興国株式	4,693,236,793円	投資のソムリエ<DC年金>リスク抑制型	186,431,702円
たわらノーロード 新興国株式<ラップ向け>	1,745,232,327円	ダイナミック・ナビゲーション	1,713,505円
たわらノーロード バランス (8資産均等型)	295,037,515円	リスク抑制世界8資産バランスファンド	2,843,208,568円
たわらノーロード バランス (堅実型)	1,803,077円	ワールドアセットバランス (基本コース)	1,641,892,969円
たわらノーロード バランス (標準型)	7,560,261円	ワールドアセットバランス (リスク抑制コース)	6,277,274,398円
たわらノーロード バランス (積極型)	15,098,973円	投資のソムリエ (ターゲット・イヤ-2045)	2,640,706円
たわらノーロード スマートグローバルバランス (保守型)	175,580円	投資のソムリエ (ターゲット・イヤ-2055)	2,310,127円
たわらノーロード スマートグローバルバランス (安定型)	10,838,161円	リスク抑制世界8資産バランスファンド (DC)	1,309,203円
たわらノーロード スマートグローバルバランス (安定成長型)	32,241,674円	投資のソムリエ (ターゲット・イヤ-2035)	4,477,478円
たわらノーロード スマートグローバルバランス (成長型)	22,721,778円	リスクコントロール世界資産分散ファンド	274,183,673円
たわらノーロード スマートグローバルバランス (積極型)	56,609,773円	9資産分散投資・スタンダード<DC年金>	7,252,317円
たわらノーロード 最適化バランス (安定型)	127,493円	投資のソムリエ (ターゲット・イヤ-2040)	596,693円
たわらノーロード 最適化バランス (安定成長型)	509,106円	投資のソムリエ (ターゲット・イヤ-2050)	596,693円
たわらノーロード 最適化バランス (成長型)	376,542円	投資のソムリエ (ターゲット・イヤ-2060)	596,693円
		エマージング株式パッシブファンドVA (適格機関投資家専用)	2,882,007,336円
		DIAM世界アセットバランスファンド2VA (適格機関投資家限定)	5,109,239,057円
		DIAM世界アセットバランスファンド3VA (適格機関投資家限定)	7,325,772,240円
		期末元本合計	50,190,897,430円

■損益の状況

当期 自2018年4月19日 至2019年4月18日

項	目	当 期
(A) 配	当 等 収 益	1,399,686,680円
受	取 配 当 金	1,365,680,284
受	取 利 息	24,098,969
そ	の 他 収 益	10,186,857
支	払 利 息	△279,430
(B) 有	価 証 券 売 買 損 益	△1,501,450,165
売	買 益	5,926,629,433
売	買 損	△7,428,079,598
(C) 先	物 取 引 等 取 引 損 益	△375,977,187
取	引 益	674,386,014
取	引 損	△1,050,363,201
(D) そ	の 他 費 用	△81,267,514
(E) 当	期 損 益 金(A + B + C + D)	△559,008,186
(F) 前	期 繰 越 損 益 金	12,165,560,917
(G) 解	約 差 損 益 金	△6,180,451,083
(H) 追	加 信 託 差 損 益 金	5,918,311,684
(I) 合	計(E + F + G + H)	11,344,413,332
次	期 繰 越 損 益 金(I)	11,344,413,332

(注1) (B)有価証券売買損益および(C)先物取引等取引損益は期末の評価換えによるものを含みます。

(注2) (G)解約差損益金とあるのは、中途解約の際、元本から解約価額を差し引いた差額分をいいます。

(注3) (H)追加信託差損益金とあるのは、信託の追加設定の際、追加設定をした価額から元本を差し引いた差額分をいいます。