

運用報告書 (全体版)

第17期<決算日2020年2月7日>

DIAM 国内株式インデックスファンド<DC年金>

当ファンドの仕組みは次の通りです。

商品分類	追加型投信/国内/株式 (インデックス型)				
信託期間	2002年11月15日から無期限です。				
運用方針	わが国の株式市場の動きをとらえることを目標に、東証株価指数 (TOPIX) (配当込み) に連動する投資成果を目標として運用を行います。				
主要投資対象	<table border="1"> <tr> <td>DIAM 国内株式インデックス ファンド<DC年金></td> <td>国内株式パッシブ・ファンド (最適化法) ・マザーファンド受益証券を主要投資対象とします。</td> </tr> <tr> <td>国内株式パッシブ・ ファンド(最適化法)・ マザーファンド</td> <td>東京証券取引所第1部に上場されている株式を主要投資対象とします。</td> </tr> </table>	DIAM 国内株式インデックス ファンド<DC年金>	国内株式パッシブ・ファンド (最適化法) ・マザーファンド受益証券を主要投資対象とします。	国内株式パッシブ・ ファンド(最適化法)・ マザーファンド	東京証券取引所第1部に上場されている株式を主要投資対象とします。
DIAM 国内株式インデックス ファンド<DC年金>	国内株式パッシブ・ファンド (最適化法) ・マザーファンド受益証券を主要投資対象とします。				
国内株式パッシブ・ ファンド(最適化法)・ マザーファンド	東京証券取引所第1部に上場されている株式を主要投資対象とします。				
運用方法	最適化法によるポートフォリオ構築を行い、運用コストの最小化と徹底したリスク管理を行います。株式 (株価指数先物取引を含みます。) の実質組入比率は、原則として高位を保ちます。株式の実質組入比率の調整には、株価指数先物取引等を活用します。				
組入制限	マザーファンドの受益証券への投資割合には、制限を設けません。株式への実質投資割合には、制限を設けません。				
分配方針	毎決算時 (原則として2月7日。休業日の場合は翌営業日。) に経費控除後の利子、配当収入および売買益 (評価益を含みます。) 等の全額を分配対象額として、基準価額水準、市況動向等を勘案して、分配金額を決定します。ただし、分配対象額が少額の場合は分配を行わないことがあります。				

受益者の皆さまへ

毎々格別のお引立てに預かり厚くお礼申し上げます。

さて、「DIAM国内株式インデックスファンド<DC年金>」は、2020年2月7日に第17期の決算を行いました。ここに、運用経過等をご報告申し上げます。

今後とも一層のご愛顧を賜りますようお願い申し上げます。

<運用報告書に関するお問い合わせ先>

コールセンター：0120-104-694

受付時間：営業日の午前9時から午後5時まで

お客さまのお取引内容につきましては、購入された販売会社にお問い合わせください。

アセットマネジメントOne 株式会社

東京都千代田区丸の内1-8-2

<http://www.am-one.co.jp/>

DIAM国内株式インデックスファンド<DC年金>

■最近5期の運用実績

決算期	基準価額			東証株価指数(TOPIX)		株式組入率	株式先物比率	純資産額
	(分配落)	税込 分配金	期騰落率	(配当込み) (ベンチマーク)	期騰落率			
13期 (2016年2月8日)	円 20,357	円 0	% △1.5	ポイント 1,925.17	% △1.2	% 98.2	% 1.7	百万円 76,274
14期 (2017年2月7日)	22,799	0	12.0	2,161.36	12.3	97.6	2.3	82,440
15期 (2018年2月7日)	26,806	0	17.6	2,547.46	17.9	98.1	0.8	95,638
16期 (2019年2月7日)	24,513	0	△8.6	2,334.81	△8.3	98.5	1.5	93,647
17期 (2020年2月7日)	27,679	0	12.9	2,642.55	13.2	97.5	2.4	99,688

(注1) 当ファンドはマザーファンドを組入れますので、「株式組入率」、「株式先物比率」は実質比率を記載しております。

(注2) 株式先物比率は、買建比率-売建比率です。

(注3) 東証株価指数(TOPIX)は、株式会社東京証券取引所(株東京証券取引所)の知的財産であり、指数の算出、指数値の公表、利用など同指数に関するすべての権利・ノウハウおよびTOPIXの商標に関するすべての権利は、(株東京証券取引所)が有しています。なお、本商品は、(株東京証券取引所)により提供、保証または販売されるものではなく、(株東京証券取引所)は、ファンドの発行または売買に起因するいかなる損害に対しても、責任を有しません(以下同じ)。

(注4) △(白三角)はマイナスを意味しています(以下同じ)。

■当期中の基準価額と市況の推移

年月日	基準価額		東証株価指数(TOPIX)		株式組入率	株式先物比率
		騰落率	(配当込み) (ベンチマーク)	騰落率		
(期首) 2019年2月7日	円 24,513	% -	ポイント 2,334.81	% -	% 98.5	% 1.5
2月末	25,122	2.5	2,393.08	2.5	97.7	2.3
3月末	25,138	2.5	2,395.21	2.6	97.0	2.9
4月末	25,550	4.2	2,434.82	4.3	97.4	2.3
5月末	23,885	△2.6	2,275.96	△2.5	97.8	2.2
6月末	24,532	0.1	2,338.89	0.2	97.7	1.9
7月末	24,751	1.0	2,360.18	1.1	98.9	0.8
8月末	23,911	△2.5	2,280.58	△2.3	97.9	1.8
9月末	25,351	3.4	2,418.29	3.6	96.9	3.1
10月末	26,613	8.6	2,539.02	8.7	97.3	2.6
11月末	27,125	10.7	2,588.40	10.9	97.7	2.3
12月末	27,512	12.2	2,625.91	12.5	97.8	1.9
2020年1月末	26,915	9.8	2,569.77	10.1	97.2	2.8
(期末) 2020年2月7日	27,679	12.9	2,642.55	13.2	97.5	2.4

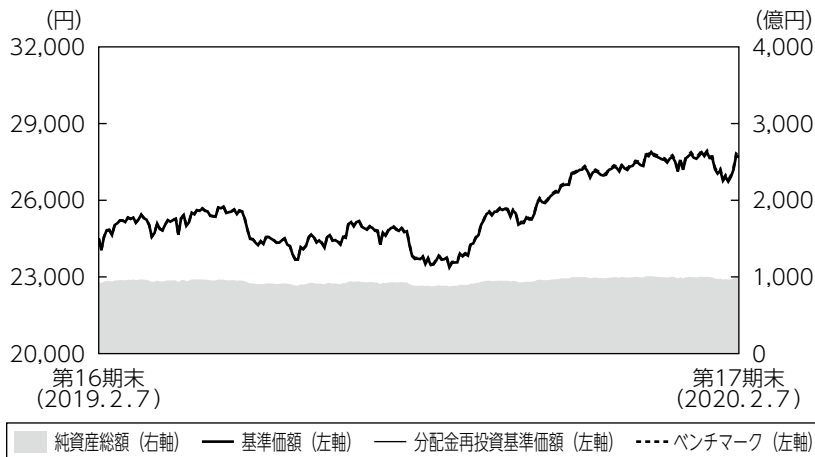
(注1) 騰落率は期首比です。

(注2) 当ファンドはマザーファンドを組入れますので、「株式組入率」、「株式先物比率」は実質比率を記載しております。

(注3) 株式先物比率は、買建比率-売建比率です。

■当期の運用経過（2019年2月8日から2020年2月7日まで）

基準価額等の推移



第17期首： 24,513円
第17期末： 27,679円
(既払分配金0円)
騰落率： 12.9%
(分配金再投資ベース)

- (注1) 分配金再投資基準価額は、税引前の分配金を再投資したものとみなして計算したもので、ファンド運用の実質的なパフォーマンスを示すものです。
- (注2) 分配金を再投資するかどうかについてはお客さまがご利用のコースにより異なります。また、ファンドの購入価額により課税条件も異なります。従って、お客さまの損益の状況を示すものではありません。
- (注3) 分配金再投資基準価額およびベンチマークは、期首の基準価額に合わせて指数化しています。

基準価額の主な変動要因

米中貿易協議の状況次第の相場展開となりましたが、期末にかけては貿易協議が再開し、第1段階の合意に達したことが好感され、国内株式市場が上昇したことから、基準価額は上昇しました。

投資環境

国内株式市場は、期初から2019年4月までは、米中貿易問題の進展期待などを要因として上昇しました。しかし、5月に入ると世界景気の後退懸念が広がり、反落しました。その後はほぼ横ばいとなりましたが、8月には米中貿易摩擦の激化が嫌気され、下落しました。9月から2020年1月前半までは、欧米の中央銀行の金融緩和姿勢や米中貿易協議の再開に向けて進展が見られたことなどが好感され、上昇しました。期末にかけては、新型コロナウイルス感染拡大が嫌気され、下落する局面がありました。

ポートフォリオについて

●当ファンド

国内株式パッシブ・ファンド（最適化法）・マザーファンドの組入比率は期を通じて高位に維持するよう運用しました。

●国内株式パッシブ・ファンド（最適化法）・マザーファンド

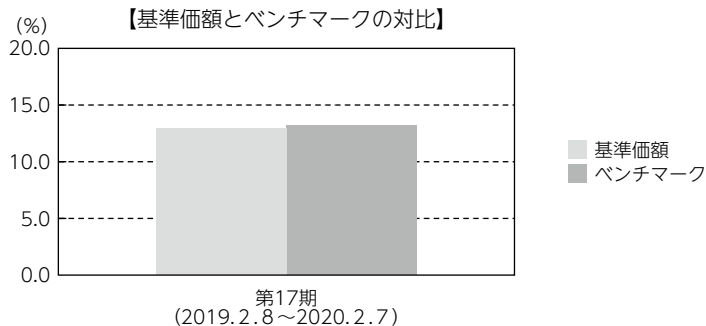
ベンチマークである東証株価指数（TOPIX）（配当込み）のリスク特性に概ね一致したポートフォリオを構築しました。

※運用状況については14ページをご参照ください。

ベンチマークとの差異について

ベンチマークは前期末比で13.2%上昇しました。

当ファンドはベンチマークを0.3%下回りました。信託報酬の影響を除くと、ベンチマークにほぼ連動する投資成果となりました。



(注) 基準価額の騰落率は分配金（税引前）込みです。

分配金

当期の収益分配金につきましては基準価額水準および市況動向等を勘案し、無分配とさせていただきます。なお、収益分配金に充てなかった利益は信託財産内に留保し、運用の基本方針に基づいて運用いたします。

■分配原資の内訳（1万口当たり）

項目	当期
	2019年2月8日 ～2020年2月7日
当期分配金（税引前）	－円
対基準価額比率	－％
当期の収益	－円
当期の収益以外	－円
翌期繰越分配対象額	17,679円

(注1) 「当期の収益」および「当期の収益以外」は、小数点以下切捨てで算出しているためこれらを合計した額と「当期分配金（税引前）」の額が一致しない場合があります。

(注2) 当期分配金の「対基準価額比率」は「当期分配金（税引前）」の期末基準価額（分配金込み）に対する比率で、ファンドの収益率とは異なります。また、小数点第3位を四捨五入しています。

(注3) 「当期の収益」は「経費控除後の配当等収益」および「経費控除後・繰越欠損補填後の売買益（含、評価益）」から分配に充当した金額です。また、「当期の収益以外」は「分配準備積立金」および「収益調整金」から分配に充当した金額です。

今後の運用方針

●当ファンド

引き続き、国内株式パッシブ・ファンド（最適化法）・マザーファンドの組入比率を高位に維持します。

●国内株式パッシブ・ファンド（最適化法）・マザーファンド

引き続き、ベンチマークに連動する投資成果を目標としたパッシブ運用を行います。

■ 1万口当たりの費用明細

項目	第17期		項目の概要
	(2019年2月8日 ～2020年2月7日)		
	金額	比率	
(a) 信託報酬	61円	0.239%	(a) 信託報酬＝期中の平均基準価額×信託報酬率 期中の平均基準価額は25,537円です。
(投信会社)	(22)	(0.087)	投信会社分は、信託財産の運用、運用報告書等各种書類の作成、基準価額の算出等の対価
(販売会社)	(31)	(0.120)	販売会社分は、購入後の情報提供、交付運用報告書等各种書類の送付、口座内でのファンドの管理等の対価
(受託会社)	(8)	(0.033)	受託会社分は、運用財産の保管・管理、投信会社からの運用指図の実行等の対価
(b) 売買委託手数料	0	0.002	(b) 売買委託手数料＝期中の売買委託手数料÷期中の平均受益権口数 売買委託手数料は、組入有価証券等の売買の際に発生する手数料
(株式)	(0)	(0.000)	
(先物・オプション)	(0)	(0.002)	
(c) その他費用	0	0.001	(c) その他費用＝期中のその他費用÷期中の平均受益権口数
(監査費用)	(0)	(0.001)	監査費用は、監査法人等に支払うファンドの監査にかかる費用
合計	62	0.242	

(注1) 期中の費用（消費税等のかかるものは消費税等を含む）は追加・解約によって受益権口数に変動があるため、簡便法により算出した結果です。なお、売買委託手数料は、このファンドが組入れているマザーファンドが支払った金額のうち、このファンドに対応するものを含みます。

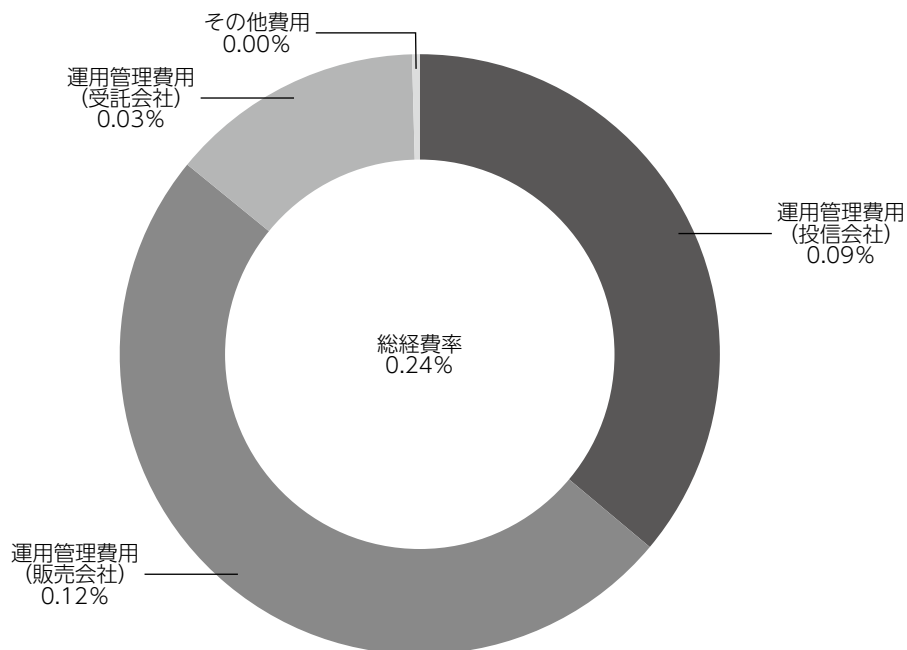
(注2) 金額欄は項目ごとに円未満は四捨五入してあります。

(注3) 比率欄は「1万口当たりのそれぞれの費用金額」を期中の平均基準価額で除して100を乗じたものです。

(参考情報)

◆総経費率

当期中の運用・管理にかかった費用の総額を期中の平均受益権口数に期中の平均基準価額（1口当たり）を乗じた数で除した総経費率（年率）は0.24%です。



(注1) 1万口当たりの費用明細において用いた簡便法により算出したものです。

(注2) 各費用は、原則として、募集手数料、売買委託手数料および有価証券取引税を含みません。

(注3) 各比率は、年率換算した値です。

(注4) 上記の前提条件で算出したものです。このため、これらの値はあくまでも参考であり、実際に発生した費用の比率と異なります。

■親投資信託受益証券の設定、解約状況（2019年2月8日から2020年2月7日まで）

	設 定		解 約	
	□ 数	金 額	□ 数	金 額
	千□	千円	千□	千円
国内株式パッシブ・ファンド (最適化法)・マザーファンド	2,278,666	5,717,855	4,578,861	11,685,219

■株式売買金額の平均組入株式時価総額に対する割合

項 目	国内株式パッシブ・ファンド(最適化法)・マザーファンド
(a) 期 中 の 株 式 売 買 金 額	145,863,512千円
(b) 期 中 の 平 均 組 入 株 式 時 価 総 額	254,160,767千円
(c) 売 買 高 比 率 (a)／(b)	0.57

(注) (b)は各月末の組入株式時価総額の平均です。

■利害関係人との取引状況等（2019年2月8日から2020年2月7日まで）

【D I AM国内株式インデックスファンド<DC年金>における利害関係人との取引状況等】

(1) 期中の利害関係人との取引状況

期中の利害関係人との取引はありません。

(2) 売買委託手数料総額に対する利害関係人への支払比率

項 目	当 期
売 買 委 託 手 数 料 総 額 (A)	1,606千円
う ち 利 害 関 係 人 へ の 支 払 額 (B)	6千円
(B)／(A)	0.4%

(注) 売買委託手数料総額は、このファンドが組入れているマザーファンドが支払った金額のうちこのファンドに対応するものを含まず。

【国内株式パッシブ・ファンド（最適化法）・マザーファンドにおける利害関係人との取引状況等】

(1) 期中の利害関係人との取引状況

区 分	当 期			期		
	買付額等 A	うち利害関係人 との取引状況B	B/A	売付額等 C	うち利害関係人 との取引状況D	D/C
株 式	百万円 54,443	百万円 24	% 0.0	百万円 91,420	百万円 5,933	% 6.5

平均保有割合 36.4%

(注) 平均保有割合とは、マザーファンドの残存口数の合計に対する当該ベビーファンドのマザーファンド所有口数の割合。

(2) 利害関係人の発行する有価証券等

種 類	当 期		当 期 末 保 有 額
	買 付 額	売 付 額	
株 式	百万円 497	百万円 856	百万円 2,492

(3) 利害関係人である金融商品取引業者が主幹事となって発行される有価証券

種 類	当 期	
	買 付 額	期 末 保 有 額
株 式		百万円 98

利害関係人とは、投資信託及び投資法人に関する法律第11条第1項に規定される利害関係人であり、当期における当ファンドにかかる利害関係人とは、みずほ証券、千葉興業銀行、みずほフィナンシャルグループ、みずほリース、オリエントコーポレーションです。

■組入資産の明細

親投資信託残高

	期 首 (前期末)	当 期 末	
	□ 数	□ 数	評 価 額
国内株式パッシブ・ファンド(最適化法)・マザーファンド	千□ 38,649,342	千□ 36,349,147	千円 99,680,267

■投資信託財産の構成

2020年2月7日現在

項 目	当 期 末	
	評 価 額	比 率
	千円	%
国内株式パッシブ・ファンド(最適化法)・マザーファンド	99,680,267	99.6
コ ー ル ・ ロ ー ン 等 、 そ の 他	432,843	0.4
投 資 信 託 財 産 総 額	100,113,110	100.0

(注) 評価額の単位未満は切捨ててあります。%は、小数点第2位を四捨五入しています。

■資産、負債、元本および基準価額の状況

(2020年2月7日)現在

項 目	当 期 末
(A) 資 産	100,113,110,765円
コ ー ル ・ ロ ー ン 等	432,843,711
国内株式パッシブ・ファンド (最適化法)・マザーファンド(評価額)	99,680,267,054
(B) 負 債	424,889,385
未 払 解 約 金	307,631,349
未 払 信 託 報 酬	116,775,464
そ の 他 未 払 費 用	482,572
(C) 純 資 産 総 額(A-B)	99,688,221,380
元 本	36,015,594,875
次 期 繰 越 損 益 金	63,672,626,505
(D) 受 益 権 総 口 数	36,015,594,875口
1 万 口 当 たり 基 準 価 額(C/D)	27,679円

(注) 期首における元本額は38,202,443,152円、当期中における追加設定元本額は7,250,587,806円、同解約元本額は9,437,436,083円です。

■損益の状況

当期 自2019年2月8日 至2020年2月7日

項 目	当 期
(A) 配 当 等 収 益	△173,209円
受 取 利 息	24,933
支 払 利 息	△198,142
(B) 有 価 証 券 売 買 損 益	10,917,250,203
売 買 益	12,101,645,738
売 買 損	△1,184,395,535
(C) 信 託 報 酬 等	△227,852,096
(D) 当 期 損 益 金(A+B+C)	10,689,224,898
(E) 前 期 繰 越 損 益 金	7,966,520,061
(F) 追 加 信 託 差 損 益 金	45,016,881,546
(配 当 等 相 当 額)	(41,701,377,756)
(売 買 損 益 相 当 額)	(3,315,503,790)
(G) 合 計(D+E+F)	63,672,626,505
次 期 繰 越 損 益 金(G)	63,672,626,505
追 加 信 託 差 損 益 金	45,016,881,546
(配 当 等 相 当 額)	(41,701,377,756)
(売 買 損 益 相 当 額)	(3,315,503,790)
分 配 準 備 積 立 金	18,655,918,168
繰 越 損 益 金	△173,209

(注1) (B)有価証券売買損益は期末の評価換えによるものを含みます。

(注2) (C)信託報酬等には信託報酬に対する消費税等相当額を含めて表示しています。

(注3) (F)追加信託差損益金とあるのは、信託の追加設定の際、追加設定をした価額から元本を差し引いた差額分をいいます。

(注4) 分配金の計算過程

項 目	当 期
(a) 経費控除後の配当等収益	0円
(b) 経費控除後の有価証券売買等損益	4,381,056,245
(c) 収 益 調 整 金	45,016,881,546
(d) 分 配 準 備 積 立 金	14,274,861,923
(e) 当 期 分 配 対 象 額(a+b+c+d)	63,672,799,714
(f) 1 万 口 当 たり 当 期 分 配 対 象 額	17,679.23
(g) 分 配 金	0
(h) 1 万 口 当 たり 分 配 金	0

■分配金のお知らせ

収益分配金につきましては基準価額水準および市況動向等を勘案し、無分配とさせていただきます。

国内株式パッシブ・ファンド（最適化法）・マザーファンド 運用報告書

第18期（決算日 2020年2月7日）

（計算期間 2019年2月8日～2020年2月7日）

国内株式パッシブ・ファンド（最適化法）・マザーファンドの第18期の運用状況をご報告申し上げます。

当ファンドの仕組みは次の通りです。

信託期間	2002年10月30日から無期限です。
運用方針	主として東京証券取引所第1部に上場されている株式に投資し、わが国の株式市場の動きをとらえることを目標に、東証株価指数（TOPIX）（配当込み）に連動する投資成果を目指して運用を行います。
主要投資対象	東京証券取引所第1部に上場されている株式を主要投資対象とします。
主な組入制限	株式への投資割合には、制限を設けません。

■最近5期の運用実績

決算期	基準価額		東証株価指数(TOPIX)		株式組入率 比	株式先物率 比	純資産額
	期騰	期中 落率	(配当込み) ベンチマーク	期中 落率			
14期 (2016年2月8日)	円	%	ポイント	%	%	%	百万円
14期 (2016年2月8日)	19,981	△1.3	1,925.17	△1.2	98.2	1.7	286,897
15期 (2017年2月7日)	22,429	12.3	2,161.36	12.3	97.6	2.3	284,249
16期 (2018年2月7日)	26,432	17.8	2,547.46	17.9	98.1	0.8	289,238
17期 (2019年2月7日)	24,228	△8.3	2,334.81	△8.3	98.5	1.5	279,184
18期 (2020年2月7日)	27,423	13.2	2,642.55	13.2	97.6	2.4	269,760

(注1) 株式先物比率は、買建比率－売建比率です。

(注2) 東証株価指数（TOPIX）は、株式会社東京証券取引所（㈩東京証券取引所）の知的財産であり、指数の算出、指数値の公表、利用など同指数に関するすべての権利・ノウハウおよびTOPIXの商標に関するすべての権利は、㈩東京証券取引所が有しています。なお、本商品は、㈩東京証券取引所により提供、保証または販売されるものではなく、㈩東京証券取引所は、ファンドの発行または売買に起因するいかなる損害に対しても、責任を有しません（以下同じ）。

(注3) △（白三角）はマイナスを意味しています（以下同じ）。

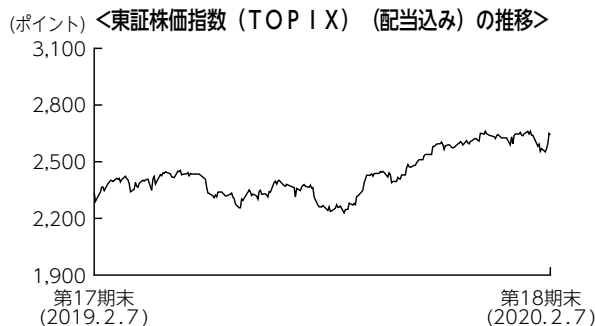
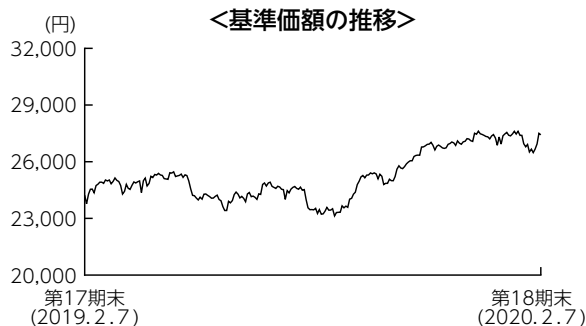
■当期中の基準価額と市況の推移

年 月 日	基 準 価 額		東証株価指数(TOPIX)		株式組入率	株式先物比率
	円	騰 落 率	(配当込み) (ベンチマーク) ポイント	騰 落 率		
(期 首) 2019年 2月7日	24,228	% -	2,334.81	% -	% 98.5	% 1.5
2月 末	24,833	2.5	2,393.08	2.5	97.7	2.3
3月 末	24,854	2.6	2,395.21	2.6	97.1	2.9
4月 末	25,266	4.3	2,434.82	4.3	97.4	2.3
5月 末	23,624	△2.5	2,275.96	△2.5	97.8	2.2
6月 末	24,269	0.2	2,338.89	0.2	97.7	1.9
7月 末	24,491	1.1	2,360.18	1.1	98.9	0.8
8月 末	23,664	△2.3	2,280.58	△2.3	97.9	1.8
9月 末	25,094	3.6	2,418.29	3.6	96.9	3.1
10月 末	26,349	8.8	2,539.02	8.7	97.3	2.6
11月 末	26,861	10.9	2,588.40	10.9	97.7	2.3
12月 末	27,250	12.5	2,625.91	12.5	97.8	1.9
2020年 1月 末	26,665	10.1	2,569.77	10.1	97.2	2.8
(期 末) 2020年 2月7日	27,423	13.2	2,642.55	13.2	97.6	2.4

(注1) 騰落率は期首比です。

(注2) 株式先物比率は、買建比率－売建比率です。

■当期の運用経過（2019年2月8日から2020年2月7日まで）



基準価額の推移

当期末の基準価額は27,423円となり、前期末比で13.2%上昇しました。

基準価額の主な変動要因

米中貿易協議の状況次第の相場展開となりましたが、期末にかけては貿易協議が再開し、第1段階の合意に達したことが好感され、国内株式市場が上昇したことから、基準価額は上昇しました。

投資環境

国内株式市場は、期初から2019年4月までは、米中貿易問題の進展期待などを要因として上昇しました。しかし、5月に入ると世界景気の後退懸念が広がり、反落しました。その後はほぼ横ばいとなりましたが、8月には米中貿易摩擦の激化が嫌気され、下落しました。9月から2020年1月前半までは、欧米の中央銀行の金融緩和姿勢や米中貿易協議の再開に向けて進展が見られたことなどが好感され、上昇しました。期末にかけては、新型コロナウイルス感染拡大が嫌気され、下落する局面がありました。

ポートフォリオについて

ベンチマークである東証株価指数 (TOPIX) (配当込み) のリスク特性に概ね一致したポートフォリオを構築しました。

【運用状況】 (注1) 組入比率は純資産総額に対する割合です。
(注2) 業種は東証33業種分類によるものです。

○組入上位10業種

期首 (前期末)

No.	業種	比率
1	電気機器	12.8%
2	情報・通信業	8.2
3	輸送用機器	8.0
4	化学	7.2
5	銀行業	6.3
6	医薬品	5.3
7	卸売業	5.0
8	機械	4.9
9	小売業	4.8
10	サービス業	4.7



期末

No.	業種	比率
1	電気機器	14.2%
2	情報・通信業	8.7
3	輸送用機器	7.4
4	化学	6.9
5	医薬品	6.1
6	銀行業	5.5
7	サービス業	5.1
8	機械	5.0
9	卸売業	4.9
10	小売業	4.4

○組入上位10銘柄

期首 (前期末)

No.	銘柄名	通貨	比率
1	トヨタ自動車	日本・円	3.2%
2	ソフトバンクグループ	日本・円	1.8
3	三菱UFJフィナンシャル・グループ	日本・円	1.7
4	ソニー	日本・円	1.4
5	日本電信電話	日本・円	1.4
6	キーエンス	日本・円	1.3
7	武田薬品工業	日本・円	1.2
8	三井住友フィナンシャルグループ	日本・円	1.2
9	本田技研工業	日本・円	1.1
10	みずほフィナンシャルグループ	日本・円	1.0
組入銘柄数		2,113銘柄	



期末

No.	銘柄名	通貨	比率
1	トヨタ自動車	日本・円	3.5%
2	ソニー	日本・円	2.0
3	ソフトバンクグループ	日本・円	1.6
4	三菱UFJフィナンシャル・グループ	日本・円	1.6
5	武田薬品工業	日本・円	1.5
6	日本電信電話	日本・円	1.5
7	キーエンス	日本・円	1.4
8	リクルートホールディングス	日本・円	1.2
9	三井住友フィナンシャルグループ	日本・円	1.1
10	KDDI	日本・円	1.0
組入銘柄数		2,151銘柄	

ベンチマークとの差異について

ベンチマークは前期末比で13.2%上昇しました。
当ファンドはベンチマークと同等のリターンとなりました。ポートフォリオのリスク特性をベンチマークにほぼ一致させたため、ベンチマークに沿ったパフォーマンスとなりました。

今後の運用方針

引き続き、ベンチマークに連動する投資成果を目標としたパッシブ運用を行います。

■ 1万口当たりの費用明細

項 目	当 期	
	金 額	比 率
(a) 売買委託手数料 (株 式) (先物・オプション)	0円 (0) (0)	0.002% (0.000) (0.002)
合 計	0	0.002

(注) 金額欄は項目ごとに円未満は四捨五入してあります。比率欄は「1万口当たりのそれぞれの費用金額」を期中の平均基準価額(25,270円)で除して100を乗じたものです。なお、費用項目の概要及び注記については5ページ(1万口当たりの費用明細)をご参照ください。

■ 売買及び取引の状況 (2019年2月8日から2020年2月7日まで)

(1) 株 式

		買 付		売 付	
		株 数	金 額	株 数	金 額
国 内	上 場	千株	千円	千株	千円
		29,008.8 (2,820.619)	54,443,054 (-)	46,738.519	91,420,458

(注1) 金額は受渡代金です。

(注2) () 内は、株式分割、増資割当および合併等による増減分で、上段の数字には含まれておりません。

(2) 先物取引の種類別取引状況

種 類 別		買 建		売 建	
		新規買付額	決 済 額	新規売付額	決 済 額
国 内	株 式 先 物 取 引	百万円 106,543	百万円 104,700	百万円 -	百万円 -

(注) 金額は受渡代金です。

■ 株式売買金額の平均組入株式時価総額に対する割合

項 目	当 期
(a) 期 中 の 株 式 売 買 金 額	145,863,512千円
(b) 期 中 の 平 均 組 入 株 式 時 価 総 額	254,160,767千円
(c) 売 買 高 比 率 (a) / (b)	0.57

(注) (b)は各月末の組入株式時価総額の平均です。

■利害関係人との取引状況等（2019年2月8日から2020年2月7日まで）

(1) 期中の利害関係人との取引状況

区 分	当 期			期		
	買付額等 A	うち利害関係人 との取引状況B	B/A	売付額等 C	うち利害関係人 との取引状況D	D/C
株 式	百万円 54,443	百万円 24	% 0.0	百万円 91,420	百万円 5,933	% 6.5

(2) 利害関係人の発行する有価証券等

種 類	当 期		期
	買 付 額	売 付 額	当 期 末 保 有 額
株 式	百万円 497	百万円 856	百万円 2,492

(3) 利害関係人である金融商品取引業者が主幹事となって発行される有価証券

種 類	当 期
	買 付 額
株 式	百万円 98

(4) 売買委託手数料総額に対する利害関係人への支払比率

項 目	当 期
売 買 委 託 手 数 料 総 額 (A)	4,389千円
う ち 利 害 関 係 人 へ の 支 払 額 (B)	17千円
(B)/(A)	0.4%

利害関係人とは、投資信託及び投資法人に関する法律第11条第1項に規定される利害関係人であり、当期における当ファンドにかかる利害関係人とは、みずほ証券、千葉興業銀行、みずほフィナンシャルグループ、みずほリース、オリエントコーポレーションです。

■組入資産の明細

(1) 国内株式

銘柄	期首(前期末)			銘柄	当期末			銘柄	期首(前期末)			銘柄	当期末		
	株数	株数	評価額		株数	株数	評価額		株数	株数	評価額		株数	株数	評価額
水産・農林業 (0.1%)	千株	千株	千円	植木組	千株	千株	千円	東洋精糖	千株	千株	千円	東洋精糖	千株	千株	千円
極洋	5.4	5.1	14,728	矢作建設工業	18.8	14.9	12,814	日本甜菜製糖	7	5.7	11,126	日本甜菜製糖	7	5.7	11,126
日本水産	166.5	146.5	89,218	ピーエス三菱	14.5	11.1	8,347	三井製糖	9.7	9.5	20,995	三井製糖	9.7	9.5	20,995
マルハニチロ	24.1	21.2	55,035	日本ハウスホールディングス	26.2	23.2	10,973	塩水港精糖	14.4	11.3	2,610	塩水港精糖	14.4	11.3	2,610
カネコ種苗	4.6	4.5	5,998	大東建設	49	40.5	524,880	日新製糖	5.8	5.1	10,449	日新製糖	5.8	5.1	10,449
サカタのタネ	20.2	17.4	60,639	新日本建設	16.4	14.4	13,392	森永製菓	31	25.4	137,414	森永製菓	31	25.4	137,414
ホクト	1.4	11.2	22,512	NIPPO	36.4	27.9	76,473	中村屋	3	2.8	11,424	中村屋	3	2.8	11,424
ホクリヨウ	2.3	2.3	1,805	東亜道路工業	2.6	2.1	7,539	江崎グリコ	36.9	32.1	157,290	江崎グリコ	36.9	32.1	157,290
鉱業 (0.3%)				前田道路	43.1	35.8	132,281	名糖産業	5.9	5.2	7,342	名糖産業	5.9	5.2	7,342
住石ホールディングス	35.9	30.1	4,244	日本道路	3.8	3.3	25,080	井村屋グループ	5.2	4.6	8,960	井村屋グループ	5.2	4.6	8,960
日鉄鉱業	3.9	3.4	15,249	東亜建設工業	12.1	10.5	18,417	不二家	6.9	6	13,728	不二家	6.9	6	13,728
三井鉱山ホールディングス	6.9	5.7	6,606	日本国土開発	-	19.8	12,137	山崎製パン	100.8	81.2	170,601	山崎製パン	100.8	81.2	170,601
国際石油開発帝石	668.6	587.5	633,031	若築建設	6.9	6.1	10,174	第一屋建設	2.1	1.8	1,683	第一屋建設	2.1	1.8	1,683
石油資源開発	24	19.2	53,836	東洋建設	50.3	37.9	19,897	モロゾフ	2	1.8	9,090	モロゾフ	2	1.8	9,090
K&Oエナジーグループ	8	7.1	11,892	五洋建設	163.3	134	92,460	亀田製菓	7.6	6.2	31,682	亀田製菓	7.6	6.2	31,682
建設業 (2.8%)				世紀東急工業	20.1	16.2	14,985	寿スピリッツ	13	10.4	71,968	寿スピリッツ	13	10.4	71,968
ヒノキヤグループ	3.5	3.7	7,588	福田組	4.5	3.9	19,695	カルビー	56.1	49.4	160,797	カルビー	56.1	49.4	160,797
ショーボンドホールディングス	11.9	22.7	105,668	住友林業	97.5	85.7	141,319	森永乳業	24.6	20	90,600	森永乳業	24.6	20	90,600
ミライト・ホールディングス	46.9	43.6	72,070	日本基礎技術	14.4	11.4	4,582	六甲バター	9	7.1	11,715	六甲バター	9	7.1	11,715
タマホーム	10.3	6.9	9,942	巴コーポレーション	17.1	15.2	6,460	ヤクルト本社	91.3	74.5	427,630	ヤクルト本社	91.3	74.5	427,630
サンヨーホームズ	2.5	1.2	853	大和ハウス工業	380.8	334.5	1,204,200	明治ホールディングス	87.2	71.6	529,840	明治ホールディングス	87.2	71.6	529,840
日本アーク	4.1	5.8	3,584	ライト工業	26.4	19.4	30,458	雪印メグミルク	29.6	26.1	68,042	雪印メグミルク	29.6	26.1	68,042
ファーストコーポレーション	4.6	4.5	2,691	積水ハウス	420.8	369.9	903,295	ブリマハム	17.3	16.9	45,139	ブリマハム	17.3	16.9	45,139
ベステラ	3.2	2.5	2,920	日特建設	11.8	8.9	7,698	日本ハム	53.2	41.4	198,099	日本ハム	53.2	41.4	198,099
TATERU	20.2	30.3	6,393	北陸電気工事	6.7	5.8	6,722	林業産業	4.3	3.7	2,660	林業産業	4.3	3.7	2,660
スペースリニューホールディングス	20.3	17.8	10,021	ユアテック	22.1	19.4	13,153	丸大食品	13.3	11.6	25,566	丸大食品	13.3	11.6	25,566
ダイセイコーソリューション	3.2	2.9	3,285	四電工	2	1.7	4,610	S Foods	11.1	8.7	23,298	S Foods	11.1	8.7	23,298
第一 Cutter 興業	1.9	1.8	3,211	中電工	17.6	13.7	35,072	柿安本店	-	3.8	12,369	柿安本店	-	3.8	12,369
安藤・間	106.4	87.2	80,834	関電工	62.6	48.1	50,697	伊藤園	37.4	32.8	178,760	伊藤園	37.4	32.8	178,760
東急建設	48.8	42.9	33,933	ぎんでん	91.5	80.4	150,508	キーコーヒー	12.2	10.7	24,556	キーコーヒー	12.2	10.7	24,556
コムシスホールディングス	59.1	51.9	165,042	東京エネシス	14.2	11.2	10,057	ユニカフェ	3.9	2.9	2,810	ユニカフェ	3.9	2.9	2,810
ミサフホーム	13.1	-	-	トーエネック	3.8	3.4	12,750	ジャパンフーズ	1.8	1.5	1,885	ジャパンフーズ	1.8	1.5	1,885
ビアールホールディングス	13.8	16	7,600	住友建設	9.5	9.6	24,240	日清オйлリテラグループ	15.9	14	53,060	日清オйлリテラグループ	15.9	14	53,060
藤松コンストラクショングループ	10.3	9.1	24,670	日本電設工業	23.5	18.6	44,007	不二製油グループ本社	30.1	26.4	76,586	不二製油グループ本社	30.1	26.4	76,586
東建コーポレーション	5.1	4.5	35,100	協和エクスシオ	53.8	51.3	144,153	かどや製油	1.3	1.1	4,295	かどや製油	1.3	1.1	4,295
ソネック	1.8	1.5	1,210	新日本空調	11.7	9	19,260	J-オイルミルズ	6.4	5.6	24,584	J-オイルミルズ	6.4	5.6	24,584
ヤマウラ	6.5	6.4	6,163	九電工	27	23.8	76,993	キヨーマン	81.3	77.9	444,809	キヨーマン	81.3	77.9	444,809
大成建設	136.8	112.8	503,652	三機工業	31.6	24.4	36,746	味の素	271.9	239	467,603	味の素	271.9	239	467,603
大林組	412.3	338.1	428,034	日揮ホールディングス	118.4	104.1	162,396	キユーピー	68.6	60.3	135,916	キユーピー	68.6	60.3	135,916
清水建設	420.5	343.2	399,828	中外炉工業	3.9	3.7	6,352	ハウス食品グループ本社	47	40.5	147,825	ハウス食品グループ本社	47	40.5	147,825
飛鳥建設	11.8	9.7	14,006	ヤマト	12.4	10.8	8,953	カゴメ	49.4	41.1	112,717	カゴメ	49.4	41.1	112,717
長谷工コーポレーション	171.9	130.9	195,564	太平電業	9.3	8.2	19,852	焼津水産化学工業	6.1	5.3	5,469	焼津水産化学工業	6.1	5.3	5,469
松井建設	15.2	13.4	10,465	高砂熱学工業	34.6	29.4	57,947	アリアケジャパン	11.3	9.9	71,874	アリアケジャパン	11.3	9.9	71,874
錢高組	1.8	1.4	5,635	三晃金属工業	1.5	1.4	3,733	ピエトロ	1.6	1.4	2,298	ピエトロ	1.6	1.4	2,298
鹿島建設	322.2	265.5	385,240	朝日工業社	2.7	2.2	7,645	エバラ食品工業	2.6	2.5	5,450	エバラ食品工業	2.6	2.5	5,450
不動テトラ	9.4	8.9	15,290	明星工業	24.9	21.8	18,355	やまみ	-	0.5	1,077	やまみ	-	0.5	1,077
大末建設	4.9	4	3,996	大気社	18.8	16.4	65,108	ニチレイ	64	51.5	144,303	ニチレイ	64	51.5	144,303
鉄建建設	8.3	7.3	20,564	ダイダニ	9.2	8.1	24,210	東洋水産	63.3	55.7	265,967	東洋水産	63.3	55.7	265,967
西松建設	29.6	26	66,846	日比谷総合設備	13.1	10.9	21,255	イートアンド	4.3	3.8	7,227	イートアンド	4.3	3.8	7,227
三井住友建設	99.1	81.7	52,778	東芝プラントシステム	29.7	-	-	大冷	1.5	1.4	2,777	大冷	1.5	1.4	2,777
大豊建設	9.3	7.6	21,150	フィル・カンパニー	-	1.4	5,607	ヨシムラ・フード・ホールディングス	3.3	5.9	7,085	ヨシムラ・フード・ホールディングス	3.3	5.9	7,085
前田建設工業	98.1	84.7	92,746	OSJホールディングス	60.8	53.1	15,186	日清食品ホールディングス	52.4	46	421,820	日清食品ホールディングス	52.4	46	421,820
佐田建設	8.8	7.4	3,233	東洋エン지니어リング	16.2	14.2	8,406	永谷園ホールディングス	6.6	5.3	11,649	永谷園ホールディングス	6.6	5.3	11,649
ナカノフード建設	10.5	9.3	4,566	千代田化工建設	99.1	-	-								
奥村組	22.6	18.4	53,433	レイズネクスト	24.7	18.2	25,534								
東鉄工業	16.5	14.5	47,632	食料品 (3.8%)											
イチケン	2.6	2.4	4,336	日本製粉	40.9	31.6	53,909								
富士ビー・エス	4.3	5	2,925	日清製粉グループ本社	139.1	122.3	236,283								
浅沼組	4.9	3.8	19,570	日東富士製粉	0.8	0.7	4,410								
戸田建設	159.8	140.3	105,786	昭和産業	11.4	10	31,150								
熊谷組	19.6	15.7	51,888	鳥越製粉	11.1	9.7	8,099								
青木あすなろ建設	6.8	-	-	中部飼料	15	13.3	22,889								
北野建設	2.9	2	5,090	フィード・ワン	83	72.9	13,632								

銘柄	前四(前期末)			当 期 末			銘柄	前四(前期末)			当 期 末			銘柄	前四(前期末)			当 期 末		
	株数	株数	評価額	株数	株数	千円		株数	株数	千円	株数	株数	千円		株数	株数	千円	株数	株数	千円
一正蒲鉾	千株	千株	千円				化学 (7.1%)	千株	千株	千円				森六ホールディングス	千株	千株	千円			
フジッコ	4.9	4	3,936				クラレ	202.9	166.4	228,633				日本化薬	6.5	5.7	12,887			
ロック・フィールド	13.4	11.7	23,013				旭化成	855	700	770,000				カリットホールディングス	76.4	65.4	86,785			
日本たばこ産業	13.4	11.7	17,386				共和レザー	7.5	5.8	4,576				日本精工	12.8	11.3	6,655			
ケンコムヨネーズ	711.1	624.9	1,437,894				昭和電工	79.8	75.2	207,176				扶桑化学工業	9.7	8.6	11,429			
わらわ日洋ホールディングス	6.9	6.1	15,213				住友化学	946	776	360,064				トリケミカル研究所	12.2	10.7	38,413			
なとり	8	7.1	13,837				住友精化	946	776	360,064				A D E K A	2.7	2.3	27,439			
イフジ産業	6.9	6.1	10,620				日産化学	5.8	4.7	14,781				日油	59.3	48.7	80,744			
ビルクスコーポレーション	2.1	1.9	1,442				ラサ工業	73.8	59.1	286,044				新日本理化	46.2	39.8	157,608			
北の達人コーポレーション	3	2.3	6,497				クレハ	4.3	3.8	5,703				ハリマ化成グループ	21.9	18	3,962			
ユーグレナ	48.4	37.7	24,391				多木化学	11.1	9.1	57,330				花王	10	8.8	9,744			
ミヨシ油脂	48.9	46.2	41,949				テイカ	3.4	3.1	14,089				第一工業製薬	297.9	258.1	2,238,501			
理研ビタミン	5	4.4	5,337				石原産業	9.8	7.8	14,944				石原ケミカル	4.5	4	18,660			
繊維製品 (0.6%)	5.8	5.1	20,884				片倉コープアグリ	23.2	19	18,373				日華化学	3.1	3	5,529			
片倉工業	14.8	15.4	19,943				日東エフシー	3	3	3,735				ニイタカ	4	3.7	3,193			
グンゼ	8	7.8	34,515				日本曹達	7.7	7	-				三洋化成工業	1.9	1.6	3,662			
東洋紡	8	7.8	34,515				東ソー	19	15.6	53,196				大日本塗料	8	6.3	31,500			
ユニチカ	50.8	41.7	65,886				セントラル硝子	185.7	163.3	280,549				日本ペンキホールディングス	8.3	8.5	2,303			
富士紡ホールディングス	35.2	31.2	10,951				東亜合成	34.6	30.5	86,833				関西ベイント	13.7	12	13,980			
倉敷紡績	6.3	5.1	19,048				大阪ソーダ	26.2	21.6	52,358				神東塗料	99.1	87.2	475,240			
シキボウ	11.5	10.9	26,705				信越化学工業	75.4	66.4	86,452				中国塗料	135	118.7	304,584			
日本毛織	6.3	5.6	7,179				日本カーバイド工業	12.9	10.8	32,227				藤倉化成	9.4	8.8	1,821			
グイトウボウ	39.4	34.8	37,723				堺化学工業	28.5	25.1	26,028				サカタインクス	39.4	30.1	30,762			
トア紡コーポレーション	19	17.8	2,937				エア・ウォーター	47.2	38.6	117,730				T & K T O K A	9	8	11,240			
グアドーリミテッド	5	4.1	2,177				エア・ウォーター	211.8	181.3	2,473,838				富士フィルムホールディングス	254.8	206.7	1,121,967			
帝国繊維	15	14.1	3,821				東邦アセチレン	4.1	3.7	5,065				資生堂	243.8	214.3	1,523,244			
帝国繊維	13.5	11.8	29,677				高圧ガス工業	7.9	6.8	15,762				ライオン	171	140.2	297,083			
帝人	98	86.2	179,985				チタン工業	9.8	11.5	10,902				高砂香料工業	8.5	6.8	16,578			
東レ	932.2	764.7	556,778				四国化成工業	98.5	90.2	140,982				マンダム	27.6	24.3	65,051			
サカイオーベックス	3	2.9	5,208				戸田工業	99	101.5	231,623				ミルボン	15.1	14.4	81,648			
住江織物	3.2	2.3	5,713				保土谷化学工業	4.1	3.3	9,639				ファンケル	54.6	43.7	135,907			
日本フルト	6.6	5.7	2,861				日本触媒	1.9	1.5	2,074				コーサー	20.8	20.3	301,861			
イチカワ	1.8	1.5	2,133				大日精化工業	65.6	53.3	63,107				コタ	5.8	5.7	8,498			
日東製綱	1.4	1.2	2,040				三菱瓦斯化学	19.2	16.9	13,790				シーボン	1.4	1.2	2,959			
アツギ	10	8.8	6,820				三井化学	1.5	1.3	3,136				ポーラ・オルビスホールディングス	52.4	46	113,206			
ダイニミック	4.7	3.9	3,162				J S R	20.2	16.3	21,369				ノビアホールディングス	7.7	10.3	55,208			
セーレン	29.5	26	41,756				東京応化工業	2.6	2.4	5,176				アジパンコスメジャパン	2.8	2.3	2,288			
ソトー	4.6	3.8	3,697				大阪有機化学工業	7	5.8	18,270				エステー	8.8	6.9	11,743			
東海染工	1.8	1.4	1,590				三井化学	4.2	4	18,100				アグロ カネショウ	5	3.4	4,913			
小松マテーレ	19.7	17.3	14,359				東京応化工業	20.2	16.4	102,172				コニシ	21.8	17.7	28,638			
ワコールホールディングス	35	27.5	82,637				大阪有機化学工業	20.2	16.4	102,172				長谷川香料	14.6	14.4	32,688			
ホギメディカル	14.9	12	43,440				三菱ケミカルホールディングス	9.9	9.4	27,993				星光PMC	8.1	6.3	6,041			
レナウン	3.5	2.8	3,017				ノビアホールディングス	32	27.3	96,096				小林製薬	34.4	30.2	276,028			
クラウディアホールディングス	2.9	2.9	1,403				アジパンコスメジャパン	123.7	99.7	186,439				荒川化学工業	11.1	9.7	15,035			
T S Iホールディングス	44.3	35.5	19,063				エステー	109	96	252,864				メック	8.5	7.4	12,683			
マツオカコーポレーション	3.9	3.1	5,986				アグロ カネショウ	120.6	98.4	212,839				日本高純度化学	3.2	3.1	8,363			
ワールド	12.4	15	38,985				コニシ	20.6	18.2	86,177				ダカラバイオ	32.1	28.2	68,159			
三陽商会	7.2	5.5	7,089				長谷川香料	11.1	9.8	17,806				J C U	15.9	13.1	41,396			
ナイガイ	4.6	4	1,756				星光PMC	803.4	706.2	560,157				新田セラチン	7.7	6.7	4,502			
オンワードホールディングス	72.3	63.5	39,941				小林製薬	18.5	18.6	45,253				OA T アグリオ	1.8	1.8	2,622			
ルックホールディングス	4.4	3.6	3,873				荒川化学工業	186.7	144.5	151,436				デクセラリアルズ	31.6	27.8	25,909			
キムラタン	57.1	57.9	1,679				メック	20.8	16.6	68,973				アース製薬	9.3	8.2	49,282			
ゴールドウイン	10.9	19.2	127,680				積水化学工業	262.6	227.1	425,585				北興化学工業	12.8	11.1	7,270			
デザント	29.3	20.6	36,606				日本ゼオン	108.4	95.3	120,554				大成ラミック	3.7	3.3	9,464			
キンブ	6.2	5	2,890				アイカ工業	36	31.7	114,754				グミア化学工業	50.7	44.7	40,051			
ヤマトインターナショナル	7.9	6.3	2,601				宇都興産	60.6	53.3	119,178				日本農業	29.4	19.4	11,310			
パルプ・紙 (0.2%)							積水樹脂	19.8	19	48,051				アキレス	9	7.4	12,987			
特種東海製紙	7.6	6.7	27,604				タキロンシーアイ	26	22.8	15,732				有沢製作所	19.3	17	17,442			
王子ホールディングス	541	441.3	270,516				旭有機材	8.3	6	10,326				日東電工	92.7	74.5	470,095			
日本製紙	57.5	46.7	86,908				日立化成	55.5	48.9	225,184				レック	13.1	11.5	12,604			
三菱製紙	19.7	12	5,676				ニチパン	6.3	5.6	9,979				三光合成	9.5	12.4	4,488			
北越コーポレーション	79.7	70	36,890				リケンテクノス	32.9	26.7	12,896				きもと	20.9	18.5	3,182			
中越パルプ工業	5.1	4.5	7,200				大倉工業	6.2	5	8,815				藤森工業	11	9.7	33,756			
巴川製紙所	4.1	3.2	3,017				積水化成工業	17.8	14.2	10,124										
大王製紙	58.5	46.3	68,662				群栄化学工業	2.9	2.4	5,892										
阿波製紙	3	2.8	1,570				タイガースポリマー	6.5	5.6	3,259										
レンゴー	124	99.9	90,609				ミライアル	3.5	3.8	4,727										
トモク	7.4	6.5	11,986				ダイキアク시스	4.3	3.8	3,321										
ザ・パック	9.1	8	33,320				ダイキョーニシカワ	25.4	22.2	17,959										
							竹本容器	4.3	3.8	3,423										

銘柄	期首(前期末)			当期末			銘柄	期首(前期末)			当期末			銘柄	期首(前期末)			当期末		
	株数	株数	評価額	株数	株数	評価額		株数	株数	評価額	株数	株数	評価額		株数	株数	評価額	株数	株数	評価額
前澤化成工業		千株	千円		千株	千円		千株	千円		千株	千円		千株	千円		千株	千円		
未来工業		8.6	8,211		6.9	8,211	藤倉コンポジット		10.9	9.5	4,199		17.2	15.7	5,118		1.8	6,443		
ウェーブプロックホールディングス		6.6	12,325		5.8	12,325	オカモト		8.6	6.5	25,610		2.5	4.7	3,054		1.7	3,054		
J S P		2.6	2,839		3.9	2,839	フコク		5.5	4.7	3,313		2.5	4.1	6,443		2.5	4.1		
エフピコ		7.1	12,537		6.3	12,537	ニッタ		13.9	12.1	39,627		19	16.6	7,685		19	16.6		
天馬		10.1	80,358		11.8	80,358	住友理工		23.9	20.9	18,412		2.7	2.4	3,496		2.7	2.4		
信越ポリマー		8.6	14,590		7.1	14,590	三ツ星ベルト		16.2	14.2	27,888	非鉄金属 (0.7%)								
東リ		22.1	19,458		19.4	19,458	パナソニック化学		23.5	19	16,074	大紀アルミニウム工業		19.9	17.5	12,302				
ニフコ		30.7	8,238		27.1	8,238	ガス・土製品 (0.8%)					日本軽金属ホールディングス		330.6	270	57,780				
バルカー		49.1	115,592		39.6	115,592	日東紡績		18.3	16	76,960	三井金属鉱業		32.8	28.8	77,443				
ユニ・チャーム		9.9	21,621		8.8	21,621	AGC		121.4	106.6	385,892	東邦亜鉛		6.7	5.5	10,752				
ショーエイコーポレーション		260.2	780,040		207.9	780,040	日本板硝子		58.6	51.5	30,797	三菱マテリアル		80.1	70.5	203,463				
医薬品 (6.3%)			1,011		1.2	1,011	石塚硝子		1.6	1.9	5,038	住友金属鉱山		166.1	136.3	438,204				
協和キリン		153.7	306,880		108.4	306,880	日本山村硝子		5.2	4.5	5,553	DOWAホールディングス		28.4	27	109,890				
武田薬品工業		777.5	4,035,155		897.1	4,035,155	日本電気硝子		53.1	43.3	95,173	古河機械金属		20	19	26,410				
アステラス製薬		1,131.4	1,882,099		948.4	1,882,099	オハラ		4.8	4.3	5,413	エス・サイエンス		53.7	47.6	2,189				
大日本住友製薬		91	153,168		79.9	153,168	住友大阪セメント		24.7	20.4	92,616	大崎チタニウムプロセス		14.1	11.1	15,218				
塩野義製薬		160.6	933,996		137.9	933,996	太平洋セメント		77.4	68.1	207,024	東邦チタニウム		21.8	19.1	16,597				
田辺三菱製薬		128.3	-		-	-	日本ヒューム		12.4	10.8	8,769	UACJ		18.5	16.2	37,632				
わかもと製薬		14.3	3,354		13	3,354	日本コンクリート工業		26.6	23.4	6,645	C K サンエツ		2.3	1.9	6,308				
あすか製薬		15.1	14,747		12.3	14,747	三谷セキサン		5.7	5	19,575	古河電気工業		35	33.1	86,357				
日本新薬		32.1	264,888		28.3	264,888	アジアパイルホールディングス		17.3	15.3	8,858	住友電気工業		453.6	398.6	605,074				
ビオフェルミン製薬		2	4,047		1.7	4,047	東海カーボン		111.4	112.9	115,948	フジクラ		146.4	128.7	48,906				
中外製薬		127.9	1,379,148		112.4	1,379,148	日本カーボン		5.8	5.5	21,092	昭和電線ホールディングス		14.1	12.3	16,740				
科研製薬		22.2	113,590		18.5	113,590	東洋炭素		7.2	6.3	13,532	東京特殊電線		1.6	1.6	4,049				
エーザイ		146.8	1,206,150		129	1,206,150	リタケカンパニーリミテド		7.3	5.9	26,520	タツタ電線		24.1	21.1	12,491				
ロート製薬		62.9	180,554		55.3	180,554	TOTO		94.4	77	385,770	カナレ電気		2	1.7	3,117				
小野薬品工業		289.9	666,167		247.6	666,167	日本硝子		149.7	131.6	251,092	平河ビューテック		5	4	5,636				
久光製薬		36.2	166,155		28.5	166,155	日本特殊陶業		103.5	83.9	165,031	リョービ		14.9	13.2	24,195				
持田製薬		9.3	65,550		15	65,550	ダントーホールディングス		9.4	8	920	アーレスティ		14.9	14	7,378				
参天製薬		232.6	421,680		200.8	421,680	MARUWA		4.3	4.2	34,020	アサヒホールディングス		22.9	18.7	51,200				
扶桑薬品工業		4.2	7,543		3.8	7,543	品川フラクトリーズ		3.2	2.9	9,004	金属製品 (0.6%)								
日本ケミファ		1.6	3,696		1.4	3,696	黒崎播磨		2.5	2.1	13,797	稲葉製作所		6.9	6	8,316				
ツムラ		38.1	103,347		33.5	103,347	ヨータイ		10.7	8.6	5,891	宮地エンジニアリンググループ		3.8	3.3	6,890				
日医工		30.1	41,187		30.6	41,187	ヨソライト工業		6.3	5.5	3,272	トーカロ		31.3	29.6	36,230				
キッセイ薬品工業		21.8	59,496		19.1	59,496	東京薬業		15.7	13.8	4,388	アルファ		4.3	3.8	5,069				
生化学工業		23.8	26,187		20.8	26,187	ニッカトー		5.5	4.9	3,312	SUMCO		134.1	127.7	225,773				
栄研化学		21.6	44,080		19	44,080	フジミンコーポレートッド		11	9.6	29,616	川田テクノロジーズ		2.7	2.1	13,944				
日水製薬		5.2	6,154		4.6	6,154	クニミネ工業		4.2	4.4	5,988	R5 Technologies		2.5	3.1	9,017				
鳥居薬品		6.6	24,957		6.7	24,957	エアンドエマテリアル		2.6	1.8	2,793	信和		-	4.6	5,069				
J C R ファーマ		8.7	76,380		7.6	76,380	ニチアス		33.6	29.5	80,918	野村ホールディングス		77.2	67.9	133,695				
東和薬品		5.8	35,466		13.8	35,466	ニチハ		17	15	41,655	ホクサンホールディングス		6.2	5.9	11,623				
富士製薬工業		8.3	10,059		7.3	10,059	鉄鋼 (0.7%)					コロナ		6.8	5.9	6,136				
沢井製薬		25.1	163,319		22.1	163,319	日本製鉄		563.9	477.3	740,769	横河ブリッジホールディングス		22.6	19.9	45,431				
ゼリア新薬工業		24.3	41,846		19.6	41,846	神戸製鋼所		222	195.1	98,330	駒井ハルテック		2.4	1.9	3,556				
第一三共		351.1	2,523,530		308.5	2,523,530	中山製鋼所		16.8	14.9	7,375	高田機工		1	0.9	2,540				
キョーリン製薬ホールディングス		27	52,955		23.8	52,955	合同製鐵		5.8	5.7	16,809	三和ホールディングス		125.3	102.3	124,294				
大幸薬品		5.4	17,358		4.4	17,358	ジェイ エフ イー ホールディングス		327.7	287.9	388,089	文化シヤッター		35.8	31.5	27,405				
ダイト		7.1	23,751		6.3	23,751	東京製鐵		64.9	52	44,148	三協立山		16.8	14.8	22,140				
大塚ホールディングス		233.7	1,045,896		205.4	1,045,896	共英製鐵		13.7	12	22,920	アルインコ		9.7	7.8	9,180				
大正製薬ホールディングス		27.4	188,410		22.7	188,410	大和工業		25.8	22.6	59,189	東洋シヤッター		3	2.5	1,687				
ペプチドリーム		61.2	294,840		54.6	294,840	東京製鋼		5	4.4	6,564	LI X I L グループ		179.1	157.4	294,967				
石油・石炭製品 (0.5%)							大阪製鐵		8	5.7	9,279	日本フイルコン		9.4	8.3	4,407				
日本コークス工業		104.2	7,091		92.1	7,091	淀川製鋼所		16.4	14.4	28,900	ノーリツ		27	22.1	30,807				
昭和シェル石油		113.5	-		-	-	丸一鋼管		43	34.6	109,682	長府製作所		12.4	10.8	25,498				
ニチレキ		15.8	17,665		12.7	17,665	モリ工業		3.7	3.2	9,632	リン製作		21.7	20.7	162,909				
ユシロ化学工業		6.4	8,466		6	8,466	大同特殊鋼		19.8	17.4	78,648	ダイニチ工業		6.4	5.7	3,978				
ビービー・カストロール		4.4	5,733		3.9	5,733	日本高周波鋼業		4.6	4.2	1,818	日東精工		16.7	14.7	8,952				
富士石油		29.7	6,583		29	6,583	日本冶金工業		100.3	8.9	19,108	三洋工業		1.5	1.4	2,809				
MOR E S C O		4.5	5,672		4	5,672	山陽特殊製鋼		15.2	7.6	10,830	岡部		24.6	21.6	19,094				
出光興産		95.1	343,885		121.3	343,885	愛知製鋼		6.8	6	21,390	ジーテクト		13.5	13.3	21,200				
J X T Gホールディングス		2,063.9	783,329		1,621.8	783,329	日立金属		130.8	114.8	205,492	中国工業		1.9	-	-				
コスエネジーホールディングス		35.5	67,922		31.2	67,922	日本金属		2.8	2.4	2,044	東プレ		22.6	19.9	34,566				
ゴム製品 (0.7%)							大太平洋金属		8.1	7.2	16,430	高周波熱練		23.5	20.5	18,716				
横浜ゴム		71.2	118,185		62.4	118,185	新日本電工		72.6	69.2	11,902	東京製鋼		7.4	7.6	8,641				
TOYO TIRE		63	87,588		61.9	87,588	栗本鐵工所		6.2	5.3	11,617	サンコール		6.9	6.1	3,287				
ブリヂストン		377.1	1,329,576		331.4	1,329,576	虹技		1.8	1.6	2,128	モリタックスチール		9.5	8.4	3,217				
住友ゴム工業		110.2	121,028		96.9	121,028	日本鉄鋼管		1.3	1.1	1,652	パイオラックス		19.4	15.7	30,976				
							三菱製鋼		9.1	8	8,664	エイチワン		12	10.5	7,518				

銘柄	期首(前期末)			当 期 末			銘柄	期首(前期末)			当 期 末			銘柄	期首(前期末)			当 期 末		
	株 数	株 数	評 価 額	株 数	株 数	評 価 額		株 数	株 数	評 価 額	株 数	株 数	評 価 額		株 数	株 数	評 価 額	株 数	株 数	評 価 額
日本発条	千株	千株	千円	TOWA	千株	千株	千円	THK	千株	千株	千円	エーシン精機	千株	千株	千円	ユニオンホールディングス	千株	千株	千円	
120.9	114.3	107,099	丸山製作所	10.4	10.9	12,131	76.5	62.7	182,519	9.5	8.4	7,986	9.5	8.4	7,986	前澤給装工業	4.8	3.9	8,716	
中央発條	1.4	1.2	3,578	北川製作所	2.6	2.2	3,405	4.8	3.9	8,716	15.1	13.3	13,193	15.1	13.3	13,193	イーグル工業	9.1	7.1	2,811
アドパネクス	1.6	1.3	2,242	ロウテック	5.5	4.8	10,651	4.8	3.9	8,716	9.1	7.1	2,811	9.1	7.1	2,811	前澤工業	12.4	10.9	17,352
立川ブラインド工業	5.4	4.7	6,044	タカキタ	5.3	4.7	19,575	12.4	10.9	17,352	12.4	10.9	17,352	12.4	10.9	17,352	日本ピラー工業	49.7	43.8	34,076
三益半導体工業	9.5	8.4	20,344	クボタ	4.4	3.7	2,086	49.7	43.8	34,076	49.7	43.8	34,076	49.7	43.8	34,076	キッツ	149.3	140.6	605,986
機械 (5.1%)				荏原実業	658.2	572.1	1,024,917	149.3	140.6	605,986	149.3	140.6	605,986	149.3	140.6	605,986	マキタ	97.1	85.6	36,551
日本ドライケミカル	3.4	2.7	4,749	三菱化工機	3.5	2.7	5,526	97.1	85.6	36,551	97.1	85.6	36,551	97.1	85.6	36,551	日立造船	205.6	180.7	724,426
日本製鋼所	36.7	32.3	69,380	月島機械	4.3	3.8	7,695	205.6	180.7	724,426	205.6	180.7	724,426	205.6	180.7	724,426	三菱重工業	94.3	77.6	222,712
三浦工業	52.6	46.1	195,003	帝國電機製作所	24.3	19.9	28,835	94.3	77.6	222,712	94.3	77.6	222,712	94.3	77.6	222,712	IHI	21.1	16.6	23,688
タクマ	44.2	36.1	45,161	東京機械製作所	8.6	8.9	12,513	21.1	16.6	23,688	21.1	16.6	23,688	21.1	16.6	23,688	スター精密	68.1	71.8	73,738
ツガミ	27.1	22	23,188	新東工業	4.7	4.7	1,701	68.1	71.8	73,738	68.1	71.8	73,738	68.1	71.8	73,738	日清ホールディングス	75.1	66	178,992
オークマ	15.4	12.4	64,852	澁谷工業	29.1	25.5	23,511	75.1	66	178,992	75.1	66	178,992	75.1	66	178,992	イビデン	268.1	235.6	165,155
東芝機械	13.7	12	40,560	アイチコーポレーション	10.7	9.4	29,375	268.1	235.6	165,155	268.1	235.6	165,155	268.1	235.6	165,155	コニカミノルタ	159.9	131.6	305,312
アマダホールディングス	187.2	135.5	159,483	小森コーポレーション	21.2	18.7	13,669	159.9	131.6	305,312	159.9	131.6	305,312	159.9	131.6	305,312	ブラザー工業	227.8	200.1	448,824
アイデンジャーリング	33.7	27.9	25,444	鶴見製作所	33.2	27.3	27,163	227.8	200.1	448,824	227.8	200.1	448,824	227.8	200.1	448,824	ミネベアミツミ	552.4	518.1	2,211,768
滝澤鉄工所	3.9	3.3	4,484	住友精製工業	9.6	8.4	15,531	552.4	518.1	2,211,768	552.4	518.1	2,211,768	552.4	518.1	2,211,768	日立製作所	1,227	1,078.2	1,759,622
F U J I	36.3	45.8	84,638	日本ギア工業	2	1.6	5,208	1,227	1,078.2	1,759,622	1,227	1,078.2	1,759,622	1,227	1,078.2	1,759,622	三菱電機	79.6	65	233,675
牧野フライス製作所	14.2	12.4	53,258	酒井重工業	-	3.5	1,396	79.6	65	233,675	79.6	65	233,675	79.6	65	233,675	東洋電機製造	4.8	4.3	6,467
オーエスジー	59.7	49.3	94,705	在原製作所	2.3	2	5,508	4.8	4.3	6,467	4.8	4.3	6,467	4.8	4.3	6,467	安川電機	142.2	116.1	458,595
ダイジェット工業	1.4	1.2	1,716	石井鐵工所	54.4	44.6	156,323	142.2	116.1	458,595	142.2	116.1	458,595	142.2	116.1	458,595	シンフオリア テクノロジー	17	14	17,626
旭ダイヤモンド工業	31.8	27.9	17,019	西島製作所	1.9	1.4	3,960	17	14	17,626	17	14	17,626	17	14	17,626	明電舎	24.3	19.8	41,085
DMG森精機	76.7	67.4	110,333	石島鐵工所	12.6	10.9	9,777	24.3	19.8	41,085	24.3	19.8	41,085	24.3	19.8	41,085	オリジィ	3.3	3	4,617
ソディック	26.4	25.1	22,037	北越工業	12.7	11.1	14,718	3.3	3	4,617	3.3	3	4,617	3.3	3	4,617	山洋電気	5.9	5.2	28,600
ディスコ	16.4	14.5	383,815	ダイキン工業	167.5	137.4	2,245,803	5.9	5.2	28,600	5.9	5.2	28,600	5.9	5.2	28,600	デンヨー	11.3	9.2	19,660
日東工器	6.6	5.8	14,871	オルガノ	4.5	3.9	28,821	11.3	9.2	19,660	11.3	9.2	19,660	11.3	9.2	19,660	東芝テック	15.3	13.5	59,332
日進工具	3.7	3.2	9,193	トーヨーカネツ	4.6	4.7	10,415	15.3	13.5	59,332	15.3	13.5	59,332	15.3	13.5	59,332	芝浦メカトロニクス	2.2	1.9	6,944
パンチ工業	8.5	9.8	4,635	栗田工業	66.4	58.3	203,758	2.2	1.9	6,944	2.2	1.9	6,944	2.2	1.9	6,944	マップモーター	33.9	29.9	120,048
富士ダイス	5.4	4.6	3,330	椿本チエイン	16	15.4	54,362	33.9	29.9	120,048	33.9	29.9	120,048	33.9	29.9	120,048	日本電産	147.7	129.7	1,931,881
豊和工業	6.7	5.9	4,867	大同工業	5.8	5.2	4,201	147.7	129.7	1,931,881	147.7	129.7	1,931,881	147.7	129.7	1,931,881	コー・エム・シー・エレクトロニクス	6.6	6.5	2,762
OKK	5	4.4	2,736	木村化工機	10.2	9	5,454	6.6	6.5	2,762	6.6	6.5	2,762	6.6	6.5	2,762	トレルクス・セミコンダクター	4.2	6.2	9,405
石川製作所	2.9	2.5	4,057	アネスト岩田	19.1	16.7	17,401	4.2	6.2	9,405	4.2	6.2	9,405	4.2	6.2	9,405	東光高岳	6.2	6	7,152
東洋機械金属	8.8	7.5	3,945	ダイフク	67.4	55.1	380,741	6.2	6	7,152	6.2	6	7,152	6.2	6	7,152	ダブル・スコープ	17.8	16.7	12,909
津田駒工業	2.6	2	2,274	サムコ	3.4	3	5,988	17.8	16.7	12,909	17.8	16.7	12,909	17.8	16.7	12,909	宮越ホールディングス	4.6	4	3,584
エンシュウ	3.2	2.5	3,107	加藤製作所	6.3	5.9	9,823	4.6	4	3,584	4.6	4	3,584	4.6	4	3,584	ダイヘン	13.5	11.8	42,657
島精機製作所	16.7	17.1	37,431	油研工業	2.2	1.7	2,915	13.5	11.8	42,657	13.5	11.8	42,657	13.5	11.8	42,657	田淵電機	16.5	-	-
オプトラン	11.9	11.9	35,819	タダノ	59.2	52	55,536	16.5	-	-	16.5	-	-	16.5	-	-	ヤママン	17.7	15.6	10,654
NCホールディングス	3.8	3.3	2,247	フジテック	44.6	39.2	69,776	17.7	15.6	10,654	17.7	15.6	10,654	17.7	15.6	10,654	JVCケンウッド	89.9	88	21,912
イワキ	-	5.1	6,262	C K D	34.1	30	57,300	89.9	88	21,912	89.9	88	21,912	89.9	88	21,912	ミマキエンジニアリング	11	9.6	4,963
フリュー	9.7	10.4	12,282	キトー	9.3	8.2	14,013	11	9.6	4,963	11	9.6	4,963	11	9.6	4,963	第一精工	5.1	4	9,680
ヤマシンフィルタ	21.1	23.2	18,003	平和	34.2	30.1	68,266	5.1	4	9,680	5.1	4	9,680	5.1	4	9,680	日新電機	28.8	25.3	30,815
日阪製作所	15	13.2	12,500	理想科学工業	10.9	9.5	17,888	28.8	25.3	30,815	28.8	25.3	30,815	28.8	25.3	30,815	大崎電気工業	24.4	21.4	13,524
やまびこ	23.6	20.7	23,039	SANKYO	30.7	24	92,400	24.4	21.4	13,524	24.4	21.4	13,524	24.4	21.4	13,524	オムロン	130.3	96.7	661,428
平田機工	5.7	5	32,800	日本金銭機械	13.6	11.9	10,091	96.7	661,428	96.7	661,428	96.7	661,428	96.7	661,428	日東工業	19.6	15.8	36,545	
ベガサスミシン製造	11.4	10.7	5,157	マズグループホールディングス	7.7	6.8	13,525	19.6	15.8	36,545	19.6	15.8	36,545	19.6	15.8	36,545	I D E C	16.4	15.6	31,200
マルマエ	3.3	4.4	4,452	フクシマガリレイ	7.5	6.6	27,687	16.4	15.6	31,200	16.4	15.6	31,200	16.4	15.6	31,200	正興電機製作所	-	2.5	2,842
タツモ	3.9	5	6,315	オーイズミ	5	4.6	2,580	-	2.5	2,842	-	2.5	2,842	-	2.5	2,842	不二電機工業	1.3	1.2	1,490
ナプテスコ	66.7	62.8	200,646	ダイコク電機	5.6	5	7,865	1.3	1.2	1,490	1.3	1.2	1,490	1.3	1.2	1,490	ジー・エス・ユアサ コーポレーション	44.1	36	80,820
三井海洋開発	12.9	11.3	23,560	竹内製作所	20.5	18.1	35,530	44.1	36	80,820	44.1	36	80,820	44.1	36	80,820	サクホールディングス	3	2.5	5,137
レオン自動機	12	10.5	15,456	アミノ	35.1	28.3	85,324	3	2.5	5,137	3	2.5	5,137	3	2.5	5,137	メルコホールディングス	5.1	3.8	10,389
S M C	35.9	33.9	1,720,425	J U K I	17	15	12,030	5.1	3.8	10,389	5.1	3.8	10,389	5.1	3.8	10,389	テクノメディアカ	2.8	2.4	4,958
ヤマホーローテック	9.2	9.3	4,780	サンデンホールディングス	14.9	14.2	9,372	2.8	2.4	4,958	2.8	2.4	4,958	2.8	2.4	4,958	ダイモンドレックテクノホールディングス	-	1.7	1,662
ホンカワミクロン	4.3	3.8	19,342	蛇の目ミシン工業	11.2	10.1	4,161	-	1.7	1,662	-	1.7	1,662	-	1.7	1,662	日本電気	158.8	130.9	655,809
ユニオンツール	5.2	4	12,160	マックス	18.9	16.4	34,177	158.8	130.9	655,809	158.8	130.9	655,809	158.8	130.9	655,809	富士通	118.3	103.9	1,321,088
オイレス工業	16.9	13.8	22,273	グローリー	34	27.6	88,182	118.3	103.9	1,321,088	118.3									

銘柄	期首(前期末)		当 期 末		銘柄	期首(前期末)		当 期 末		銘柄	期首(前期末)		当 期 末			
	株数	千株	千円	千株		株数	千株	千円	株数		千株	株数	千株	千円	千株	千円
EIZO	11.3	8.4	33,054	7.5	ウシオ電機	74.5	62.6	101,036	7.5	日信工業	22.4	21.9	49,056	22.4	21.9	49,056
ジャパンディスプレイ	290.1	312	23,088	8.8	岡谷電機産業	8.8	8.5	3,162	8.8	トビー工業	10.1	8.9	16,278	10.1	8.9	16,278
日本信号	31.2	27.4	39,538	11.3	ハリス テクノ ホールディング	11.3	9.9	4,405	11.3	ティラド	4.5	3.9	7,203	4.5	3.9	7,203
京三製作所	26.3	25.2	14,288	2.6	エノモト	2.6	3.3	4,319	2.6	曙ブレーキ工業	67.3	59.3	13,994	67.3	59.3	13,994
能美防災	16.2	14.3	35,750	12.5	日本セラミック	12.5	10.9	27,489	12.5	タチエス	20.8	17.6	24,992	20.8	17.6	24,992
ホーチキ	7.7	7.9	11,699	6.3	遠藤照明	6.3	5.4	3,812	6.3	NOK	65.9	57.9	91,366	65.9	57.9	91,366
星和電機	4.1	5.4	3,191	8.8	古河電池	8.8	7.6	5,806	8.8	フタバ産業	34.1	30.1	20,016	34.1	30.1	20,016
エレコム	11.1	11.7	50,017	5.9	双信電機	5.9	5.4	2,386	5.9	KYB	12.8	12	36,720	12.8	12	36,720
パナソニック	1,401.8	1,231.9	1,522,628	8.9	山一電機	8.9	7.9	15,191	8.9	大同メタル工業	19.9	20.7	14,117	19.9	20.7	14,117
シャープ	121.8	124.7	192,910	7.9	図研	7.9	7	18,487	7.9	プレス工業	60.8	53.5	20,169	60.8	53.5	20,169
アンリツ	79	69.5	149,355	24.2	日本電子	24.2	21.2	77,698	24.2	ミックニ	15.5	13.7	4,699	15.5	13.7	4,699
富士通ゼネラル	37.4	29.3	72,898	108.5	カシオ計算機	108.5	95.4	193,757	108.5	太平洋工業	25.7	22.5	30,555	25.7	22.5	30,555
ソニー	822.6	681.6	5,334,201	116.6	ファンック	116.6	102.4	2,139,648	116.6	ケーヒン	28.2	24.8	64,033	28.2	24.8	64,033
TDK	64.2	52	627,640	31.2	日本シイエムケイ	31.2	25.4	13,716	31.2	河西工業	15	14.5	12,020	15	14.5	12,020
帝國通信工業	5.4	4.7	5,870	5.5	エンプラス	5.5	5.5	16,885	5.5	アイシン精機	101.1	88.7	335,286	101.1	88.7	335,286
タムラ製作所	47.2	36	23,256	4.5	大真空	4.5	4	7,084	4.5	マツダ	385.1	317.2	289,286	385.1	317.2	289,286
アルプスアルパイン	127.7	95.5	191,764	59.3	ローム	59.3	47.8	410,124	59.3	今仙電機製作所	11.4	10	9,030	11.4	10	9,030
池上通信機	3.9	3.5	3,888	88.1	浜松トホニクス	88.1	77.3	376,064	88.1	本田技研工業	1,035.2	849	2,426,017	1,035.2	849	2,426,017
パイオニア	204.5	-	-	13.6	三井ハイテック	13.6	11.9	20,396	13.6	スズキ	224.5	213.7	1,094,357	224.5	213.7	1,094,357
日本電波工業	11.2	9.8	4,753	41.1	新光電気工業	41.1	36.2	48,942	41.1	SUBARU	381	334.7	950,882	381	334.7	950,882
鈴木	2.1	5.8	4,547	187.1	京セラ	187.1	151.7	1,111,657	187.1	安永	5.9	5.2	6,193	5.9	5.2	6,193
日本トリム	6.4	1.4	6,167	54.6	太陽誘電	54.6	47.9	167,650	54.6	ヤマハ発動機	173.2	140.6	295,822	173.2	140.6	295,822
ローランド ディー. ジー.	6.3	5.9	12,000	128.8	村田製作所	128.8	316.7	2,096,554	128.8	ショーワ	29	25.4	58,039	29	25.4	58,039
フォスター電機	14.4	11.3	18,543	19.4	ユーシン	19.4	-	-	19.4	TBK	14.8	12.9	6,011	14.8	12.9	6,011
クラリオン	10.7	-	-	20	双葉電子工業	20	17	22,865	20	エクセディ	16.6	14.7	34,104	16.6	14.7	34,104
SMK	3.4	2.8	8,764	4.6	北陸電気工業	4.6	4.3	5,022	4.6	豊田合成	39.7	34.8	85,990	39.7	34.8	85,990
ヨコオ	8.8	6.9	20,838	38.6	ニチコン	38.6	36.6	35,062	38.6	菱三工業	19.2	16.9	12,168	19.2	16.9	12,168
ティアック	8.6	8	1,592	8.8	日本ケミコン	8.8	8.2	14,546	8.8	盟和産業	1.9	1.6	1,740	1.9	1.6	1,740
ホシデン	36.1	29.5	37,229	18.6	KOA	18.6	16.2	20,250	18.6	日本プラスト	9.6	8.4	5,812	9.6	8.4	5,812
ヒロセ電機	17.5	16.7	232,965	18.4	市光工業	18.4	16.1	11,157	18.4	ヨロフ	11.5	10.1	14,705	11.5	10.1	14,705
日本航空電子工業	28.2	24.7	50,412	73.6	小糸製作所	73.6	64.6	321,708	73.6	エフ・シー・シー	22.1	17.6	39,564	22.1	17.6	39,564
TOA	13.3	11.5	12,420	22.6	ミツバ	22.6	19.9	15,064	22.6	シマノ	49.5	40.4	727,200	49.5	40.4	727,200
マクセルホールディングス	26.4	23.3	34,181	21.3	SCREENホールディングス	21.3	18.7	122,672	21.3	ティ・エス テック	28.5	25	78,875	28.5	25	78,875
古野電気	15.8	13.9	15,429	11.3	キャノン電子	11.3	11.3	23,843	11.3	ジャムコ	6.2	5.4	7,759	6.2	5.4	7,759
ユニデンホールディングス	3.7	3	6,306	660.6	キャノン	660.6	580.4	1,716,823	660.6	精密機器 (2.4%)						
スミダコーポレーション	10.4	8.3	9,777	369	リコー	369	274.3	342,600	369	デルモ	173.6	305.1	1,202,399	173.6	305.1	1,202,399
アイコム	6.8	6	15,990	22.9	象印マホービン	22.9	31.6	72,206	22.9	クリエートメディック	4.2	3.6	3,888	4.2	3.6	3,888
リオン	5.6	4.5	14,917	1.6	MUTOHホールディングス	1.6	1.4	2,438	1.6	日機装	39.7	32.3	44,251	39.7	32.3	44,251
本多通信工業	10.5	9.4	5,094	81.9	東京エレクトロン	81.9	71.9	1,750,765	81.9	日本エム・ディ・エム	7	6.2	12,499	7	6.2	12,499
船井電機	12.5	10.9	7,662	42.9	輸送用機器 (7.6%)				42.9	島津製作所	157.9	128.8	390,908	157.9	128.8	390,908
横河電機	122.8	98.9	197,008	31.4	トヨタ紡織	31.4	31.4	52,783	31.4	JMS	11.1	9.2	8,050	11.1	9.2	8,050
新電元工業	4.4	3.8	13,338	2.6	芦森工業	2.6	2.2	3,018	2.6	クボテック	2.6	2.8	1,145	2.6	2.8	1,145
アズビル	79.2	68	204,680	23.8	ユニプレス	23.8	20.9	30,305	23.8	長野計器	9.6	7.8	7,332	9.6	7.8	7,332
東亜ディーケーケー	6.1	5.3	5,469	99.3	豊田自動織機	99.3	87.3	545,625	99.3	パイ・テクノロジ	2.9	5	25,150	2.9	5	25,150
日本光電工業	54.1	44.6	155,654	21.4	モリタホールディングス	21.4	18.9	33,207	21.4	東京計器	7.7	6.9	7,024	7.7	6.9	7,024
チノー	4.3	3.7	5,154	15.5	三菱工業	15.5	13.7	14,371	15.5	愛知時計電機	1.6	1.3	5,609	1.6	1.3	5,609
共和電業	13	11.3	4,892	270.2	デンソー	270.2	237.4	1,075,184	270.2	インターアクション	6.5	5.8	15,433	6.5	5.8	15,433
日本電子材料	4.7	4.3	4,588	32.8	東海理化電機製作所	32.8	28.4	54,698	32.8	オーバル	11.7	9.8	2,489	11.7	9.8	2,489
堀場製作所	24.3	21.3	153,573	44.3	E&Sホールディングス	44.3	39	37,167	44.3	東京精密	22.2	19.5	78,975	22.2	19.5	78,975
アドバンテック	83.6	80.2	453,130	95.5	川崎重工業	95.5	83.9	191,375	95.5	マニ	14.9	42.9	123,981	14.9	42.9	123,981
小野測器	5.7	4.2	2,553	36.8	名村造船所	36.8	34.7	8,744	36.8	ニコン	213.8	174.4	233,347	213.8	174.4	233,347
エスベック	10.9	9.5	22,600	16.3	サノリスホールディングス	16.3	13.2	2,349	16.3	トプコン	65.8	54.3	69,829	65.8	54.3	69,829
キーエンス	60.2	97.7	3,743,864	4.5	日本車輞製造	4.5	4	12,340	4.5	オリンパス	182.8	596.7	1,231,588	182.8	596.7	1,231,588
日置電機	6.4	5.6	23,072	14.6	三菱ロジスネクスト	14.6	14.3	22,880	14.6	理研計器	10.9	9.5	21,755	10.9	9.5	21,755
シスメックス	95.6	77	631,554	1.9	近畿車輛	1.9	1.6	2,579	1.9	タムロン	10.9	8.7	20,584	10.9	8.7	20,584
日本マイクロニクス	19.8	18.8	24,289	1,447.3	日産自動車	1,447.3	1,271.6	758,000	1,447.3	HOYA	247.1	215.3	2,190,677	247.1	215.3	2,190,677
メガチップス	9.7	10	18,290	387.9	いすゞ自動車	387.9	312.4	356,292	387.9	シード	5.2	4.6	4,793	5.2	4.6	4,793
OBARA GROUP	7.1	5.6	20,608	1,367.5	トヨタ自動車	1,367.5	1,203.1	9,458,772	1,367.5	ノーリツ鋼機	9.7	7.2	11,124	9.7	7.2	11,124
滝藤電機	1.5	1.3	2,802	15.3	日野自動車	15.3	13.6	142,003	15.3	エー・アンド・ディ	11.2	9.8	9,898	11.2	9.8	9,898
原田工業	3.8	5.1	5,100	454.2	三菱自動車工業	454.2	399	169,575	454.2	朝日インテック	52	91.6	291,288	52	91.6	291,288
コーセル	17	13.2	15,272	8.7	エフテック	8.7	7.5	5,505	8.7	シチズン時計	134.2	126.3	68,075	134.2	126.3	68,075
イリソ電子工業	11.2	9.1	39,084	4.5	レシップホールディングス	4.5	4.4	3,022	4.5	リズム時計工業	4.1	3.4	3,107	4.1	3.4	3,107
オプテックスグループ	21.6	17.6	27,385	2.5	GMB	2.5	2	1,612	2.5	大研医器	9.8	7.5	5,167	9.8	7.5	5,167
千代田インテグレ	5.1	5	10,630	2.1	ファルテック	2.1	1.9	2,050	2.1	メニコン	16.8	14.8	78,144	16.8	14.8	78,144
アイ・オー・データ機器	5.1	4	4,172	28.9	武蔵精密工業	28.9	24	32,112	28.9	シンシア	1.9	1.1	749	1.9	1.1	749
レーザーテック	25.1	47.3	259,677	24	日産車体	24	21.1	22,387	24	松風	6.2	4.9	9,770	6.2	4.9	9,770
スタンレー電気	86.9	75.8	234,601	57.1	新明和工業	57.1	29.1	39,023	57.1	セイコーホールディングス	19	15.2	41,100	19	15.2	41,100
岩崎電気	4.8	4.2	6,997	24.4</												

銘柄	期首(前期末)			当期 末			銘柄	期首(前期末)			当期 末			銘柄	期首(前期末)			当期 末		
	株数	株数	評価額	株数	株数	評価額		株数	株数	評価額	株数	株数	評価額		株数	株数	評価額	株数	株数	評価額
その他製品 (2.2%)	千株	千株	千円	千株	千株	千円	三菱倉庫	千株	千株	千円	三菱倉庫	千株	千株	千円	三菱倉庫	千株	千株	千円	三菱倉庫	
中本パックス	3.4	2.8	4,631	3.5	2.8	4,631	三井倉庫ホールディングス	14.3	11.6	21,750	三井倉庫ホールディングス	14.3	11.6	21,750	三井倉庫ホールディングス	14.3	11.6	21,750	三井倉庫ホールディングス	
スノーピーク	4.5	5.1	5,298	4.5	5.1	5,298	住友倉庫	43.7	37.5	56,362	住友倉庫	43.7	37.5	56,362	住友倉庫	43.7	37.5	56,362	住友倉庫	
<small>パナソニックホールディングス</small>	14.1	11.4	52,611	14.1	11.4	52,611	滋陽倉庫	6.5	5.6	12,572	滋陽倉庫	6.5	5.6	12,572	滋陽倉庫	6.5	5.6	12,572	滋陽倉庫	
トランザクション	6.7	6.9	7,741	6.7	6.9	7,741	東陽倉庫	20.5	18.5	6,012	東陽倉庫	20.5	18.5	6,012	東陽倉庫	20.5	18.5	6,012	東陽倉庫	
粧美堂	3.5	3.2	1,270	3.5	3.2	1,270	日本トランスシティ	25.7	22.5	11,047	日本トランスシティ	25.7	22.5	11,047	日本トランスシティ	25.7	22.5	11,047	日本トランスシティ	
ニホンフラッシュ	5.2	5	13,760	5.2	5	13,760	ケイチ	2.2	1.8	2,408	ケイチ	2.2	1.8	2,408	ケイチ	2.2	1.8	2,408	ケイチ	
前田工織	13.6	11.8	26,432	13.6	11.8	26,432	中央倉庫	6.9	6.2	7,278	中央倉庫	6.9	6.2	7,278	中央倉庫	6.9	6.2	7,278	中央倉庫	
永大産業	16.4	14.3	4,876	16.4	14.3	4,876	川西倉庫	2.3	1.8	1,873	川西倉庫	2.3	1.8	1,873	川西倉庫	2.3	1.8	1,873	川西倉庫	
アートネイチャー	13.1	11.5	8,487	13.1	11.5	8,487	安田倉庫	9.7	8.4	9,382	安田倉庫	9.7	8.4	9,382	安田倉庫	9.7	8.4	9,382	安田倉庫	
<small>バンダイナムコホールディングス</small>	126.8	111.5	701,892	126.8	111.5	701,892	フェイスホールディングス	-	2.2	1,023	フェイスホールディングス	-	2.2	1,023	フェイスホールディングス	-	2.2	1,023	フェイスホールディングス	
アイフィスジャパン	2.7	2.8	2,038	2.7	2.8	2,038	東洋埠頭	3.3	3.1	4,380	東洋埠頭	3.3	3.1	4,380	東洋埠頭	3.3	3.1	4,380	東洋埠頭	
共立印刷	20.8	18.4	3,091	20.8	18.4	3,091	宇徳	10.1	8.7	4,724	宇徳	10.1	8.7	4,724	宇徳	10.1	8.7	4,724	宇徳	
S H O E I	5.8	5.2	28,288	5.8	5.2	28,288	上組	71.8	58.5	141,043	上組	71.8	58.5	141,043	上組	71.8	58.5	141,043	上組	
<small>フランスベッドホールディングス</small>	17.4	15.3	14,504	17.4	15.3	14,504	サンリツ	2.9	2.3	1,616	サンリツ	2.9	2.3	1,616	サンリツ	2.9	2.3	1,616	サンリツ	
パイロットコーポレーション	21.4	17.5	78,487	21.4	17.5	78,487	キムラユニティー	3.2	2.8	3,166	キムラユニティー	3.2	2.8	3,166	キムラユニティー	3.2	2.8	3,166	キムラユニティー	
萩原工業	6.8	6	9,966	6.8	6	9,966	キューソー流通システム	3	2.5	4,997	キューソー流通システム	3	2.5	4,997	キューソー流通システム	3	2.5	4,997	キューソー流通システム	
トップガン・フォームズ	26.3	23.2	28,327	26.3	23.2	28,327	近鉄エクスプレス	22	21.6	39,614	近鉄エクスプレス	22	21.6	39,614	近鉄エクスプレス	22	21.6	39,614	近鉄エクスプレス	
<small>フジシールインターナショナル</small>	27.4	24.2	52,441	27.4	24.2	52,441	東海運	6.3	5.8	1,664	東海運	6.3	5.8	1,664	東海運	6.3	5.8	1,664	東海運	
タカラトミー	51.4	48.3	56,849	51.4	48.3	56,849	エーアイテイ	7.5	7.2	7,113	エーアイテイ	7.5	7.2	7,113	エーアイテイ	7.5	7.2	7,113	エーアイテイ	
廣済堂	11.4	7.5	7,830	11.4	7.5	7,830	内外トランスライン	3.8	3.6	4,644	内外トランスライン	3.8	3.6	4,644	内外トランスライン	3.8	3.6	4,644	内外トランスライン	
<small>エステールホールディングス</small>	3.5	2.8	1,971	3.5	2.8	1,971	日本コンセプト	3.2	3.3	5,200	日本コンセプト	3.2	3.3	5,200	日本コンセプト	3.2	3.3	5,200	日本コンセプト	
アーク	46.7	41.5	3,776	46.7	41.5	3,776	情報・通信業 (9.0%)				情報・通信業 (9.0%)				情報・通信業 (9.0%)				情報・通信業 (9.0%)	
タカノ	4.9	4.2	3,486	4.9	4.2	3,486	NECネットエイズ	13.4	10	42,150	NECネットエイズ	13.4	10	42,150	NECネットエイズ	13.4	10	42,150	NECネットエイズ	
プロネクサス	10.5	9.3	11,206	10.5	9.3	11,206	クロスキャット	-	2.8	3,539	クロスキャット	-	2.8	3,539	クロスキャット	-	2.8	3,539	クロスキャット	
ホクシン	7.7	7.2	1,130	7.7	7.2	1,130	システナ	43	37.7	63,147	システナ	43	37.7	63,147	システナ	43	37.7	63,147	システナ	
ウッドワン	4	3.5	4,000	4	3.5	4,000	デジタルアーツ	6.5	5.2	29,068	デジタルアーツ	6.5	5.2	29,068	デジタルアーツ	6.5	5.2	29,068	デジタルアーツ	
大建工業	9.3	7.2	13,701	9.3	7.2	13,701	日鉄ソリューションズ	18	15.9	52,072	日鉄ソリューションズ	18	15.9	52,072	日鉄ソリューションズ	18	15.9	52,072	日鉄ソリューションズ	
凸版印刷	173.2	152.2	336,362	173.2	152.2	336,362	キューブシステム	6.4	5.6	4,362	キューブシステム	6.4	5.6	4,362	キューブシステム	6.4	5.6	4,362	キューブシステム	
大日本印刷	172.9	141.1	433,882	172.9	141.1	433,882	エイジア	2.4	1.9	2,958	エイジア	2.4	1.9	2,958	エイジア	2.4	1.9	2,958	エイジア	
図書印刷	11.5	-	-	11.5	-	-	コア	5.1	4.5	6,426	コア	5.1	4.5	6,426	コア	5.1	4.5	6,426	コア	
共同印刷	3.9	3.4	10,121	3.9	3.4	10,121	ソリトンシステムズ	6.8	4.6	5,828	ソリトンシステムズ	6.8	4.6	5,828	ソリトンシステムズ	6.8	4.6	5,828	ソリトンシステムズ	
N I S S H A	25.1	22.1	23,249	25.1	22.1	23,249	<small>ソフトウェイトホールディングス</small>	5.2	4.6	8,234	<small>ソフトウェイトホールディングス</small>	5.2	4.6	8,234	<small>ソフトウェイトホールディングス</small>	5.2	4.6	8,234	<small>ソフトウェイトホールディングス</small>	
光村印刷	1	0.9	1,498	1	0.9	1,498	T I S	40.1	35.3	250,277	T I S	40.1	35.3	250,277	T I S	40.1	35.3	250,277	T I S	
<small>TAKARA & COMPANY</small>	6.4	5.2	8,996	6.4	5.2	8,996	ネオス	4.1	4.3	3,173	ネオス	4.1	4.3	3,173	ネオス	4.1	4.3	3,173	ネオス	
アシックス	121.9	89	142,578	121.9	89	142,578	電算システム	4.6	4.1	11,533	電算システム	4.6	4.1	11,533	電算システム	4.6	4.1	11,533	電算システム	
ツツミ	3.9	3.4	7,650	3.9	3.4	7,650	グリ	83.1	64.9	31,930	グリ	83.1	64.9	31,930	グリ	83.1	64.9	31,930	グリ	
小松ウオール工業	3.8	3.4	7,524	3.8	3.4	7,524	<small>コエテクモホールディングス</small>	24.6	21.6	68,148	<small>コエテクモホールディングス</small>	24.6	21.6	68,148	<small>コエテクモホールディングス</small>	24.6	21.6	68,148	<small>コエテクモホールディングス</small>	
ヤマハ	73	64.2	364,014	73	64.2	364,014	丸連	6.2	5.9	1,911	丸連	6.2	5.9	1,911	丸連	6.2	5.9	1,911	丸連	
河合楽器製作所	3.8	3.4	11,356	3.8	3.4	11,356	丸全昭和運輸	9.4	8.3	24,543	丸全昭和運輸	9.4	8.3	24,543	丸全昭和運輸	9.4	8.3	24,543	丸全昭和運輸	
クリナップ	11.5	10.1	7,029	11.5	10.1	7,029	セコグループホールディングス	64.1	56.3	50,163	セコグループホールディングス	64.1	56.3	50,163	セコグループホールディングス	64.1	56.3	50,163	セコグループホールディングス	
ピジョン	74.2	65.2	259,822	74.2	65.2	259,822	トナミホールディングス	2.8	2.4	12,528	トナミホールディングス	2.8	2.4	12,528	トナミホールディングス	2.8	2.4	12,528	トナミホールディングス	
オリバー	-	2.2	7,546	-	2.2	7,546	ニッコンホールディングス	44.2	36.5	94,973	ニッコンホールディングス	44.2	36.5	94,973	ニッコンホールディングス	44.2	36.5	94,973	ニッコンホールディングス	
兼松サステック	0.8	0.7	1,283	0.8	0.7	1,283	日本石油輸送	1.4	1.1	3,432	日本石油輸送	1.4	1.1	3,432	日本石油輸送	1.4	1.1	3,432	日本石油輸送	
キングジム	10.2	9	8,091	10.2	9	8,091	福山通運	14.9	13.1	50,173	福山通運	14.9	13.1	50,173	福山通運	14.9	13.1	50,173	福山通運	
リントック	29.2	25.6	63,385	29.2	25.6	63,385	セイノールホールディングス	87	76.5	112,761	セイノールホールディングス	87	76.5	112,761	セイノールホールディングス	87	76.5	112,761	セイノールホールディングス	
イトーキ	22.6	22.9	11,335	22.6	22.9	11,335	エスライン	3.1	3.1	3,239	エスライン	3.1	3.1	3,239	エスライン	3.1	3.1	3,239	エスライン	
任天堂	75.5	66.1	2,677,050	75.5	66.1	2,677,050	神奈川中央交通	2.9	2.5	10,075	神奈川中央交通	2.9	2.5	10,075	神奈川中央交通	2.9	2.5	10,075	神奈川中央交通	
三菱鉛筆	20.2	17.7	29,789	20.2	17.7	29,789	日立物流	25.6	18.8	60,912	日立物流	25.6	18.8	60,912	日立物流	25.6	18.8	60,912	日立物流	
タカラスタンダード	25.4	22.2	41,358	25.4	22.2	41,358	丸和運輸機関	6.1	10.8	25,153	丸和運輸機関	6.1	10.8	25,153	丸和運輸機関	6.1	10.8	25,153	丸和運輸機関	
コクヨ	58.9	51.7	86,028	58.9	51.7	86,028	C&Fホールディングス	11.9	10.3	13,348	C&Fホールディングス	11.9	10.3	13,348	C&Fホールディングス	11.9	10.3	13,348	C&Fホールディングス	
ナカバヤシ	12.3	10.7	6,805	12.3	10.7	6,805	九州旅客鉄道	97.6	91.1	330,693	九州旅客鉄道	97.6	91.1	330,693	九州旅客鉄道	97.6	91.1	330,693	九州旅客鉄道	
グローブライド	5.9	4.8	11,731	5.9	4.8	11,731	S Gホールディングス	109.8	107.2	258,459	S Gホールディングス	109.8	107.2	258,459	S Gホールディングス	109.8	107.2	258,459	S Gホールディングス	
オカムラ	42.9	37.6	41,059	42.9	37.6	41,059	海運業 (0.2%)				海運業 (0.2%)				海運業 (0.2%)				海運業 (0.2%)	
美津濃	12.2	9.8	27,557	12.2	9.8	27,557	日本郵船	97.1	85.4	153,549	日本郵船	97.1	85.4	153,549	日本郵船	97.1	85.4	153,549	日本郵船	
電気・ガス業 (1.5%)							商船三井	69	64.6	168,864	商船三井	69	64.6	168,864	商船三井	69	64.6	168,864	商船三井	
東京電力ホールディングス	979.5	860.8	388,220	979.5	860.8	388,220	川崎汽船	35.8	31.4	47,162	川崎汽船	35.8	31.4	47,162	川崎汽船	35.8	31.4	47,162	川崎汽船	
中部電力	375.4	330	517,440	375.4	330	517,440	N Sユナイテッド海運	6.4	5.6	11,228	N Sユナイテッド海運	6.4	5.6	11,228	N Sユナイテッド海運	6.4	5.6	11,228	N Sユナイテッド海運	
関西電力	5																			

銘柄	期首(前期末)		当 期 末		銘柄	期首(前期末)		当 期 末		銘柄	期首(前期末)		当 期 末	
	株	数	株	数		株	数	株	数		株	数	株	数
		千株		千円			千株		千円			千株		千円
オプティム	2.7	2.8	13,020		野村総合研究所	76.5	149.9	409,826		日本通信	102.6	81.8	18,895	
セレス	4	3.5	4,140		サイバネットシステム	9.9	7.5	6,135		クロップス	2.3	1.9	1,664	
S H I F T	—	2.8	22,876		CEホールディングス	3.2	6.1	3,013		日本電信電話	823.5	1,414.3	4,031,462	
ペリサーブ	1.1	—	—		日本システム技術	2	1.7	2,342		KDDI	1,061.1	788.5	2,689,573	
ティーガイア	12.1	9.4	24,120		インテジールホールディングス	15.4	13.3	12,089		ソフトバンク	957.3	961.6	1,457,785	
セック	2	1.5	5,887		東邦システムサイエンス	3.7	2.9	2,633		光通信	14.2	10.9	295,717	
日本アジアグループ	12.8	11.1	4,184		ソースコム	46.4	50.2	24,849		NTTドコモ	864.6	781.6	2,451,097	
豆蔵ホールディングス	8.1	7.2	13,550		インフォコム	4.9	11.5	34,845		EMティーアイ	14.1	10.2	7,221	
テクマトリックス	8.6	7.4	21,186		HEROZ	—	0.5	2,670		GMOインターネット	43.8	41.7	89,363	
プロシップ	3.6	3.1	4,231		ラクスル	—	5.6	20,804		ファイバーゲート	—	2	2,584	
カネー・オンライン・エンターテイメント	290.2	25.5	53,626		FIG	10.6	11.6	3,480		アドマーケティングコミュニケーション	2.5	3.2	1,955	
GMOペイメントゲートウェイ	19.8	17.4	127,890		システムサポート	—	0.9	2,337		KADOKAWA	35.1	28.5	52,212	
ザップラス	5.9	5.6	2,156		イーンソル	—	3.8	9,245		学研ホールディングス	4.1	3.6	25,560	
システムリサーチ	1.6	2.9	5,594		アルテリア・ネットワークス	9.9	11.7	23,341		ゼンリン	24	21.1	33,422	
インターネットイニシアティブ	19.6	15.6	50,700		ヒト・コミュニケーションズホールディングス	—	2.4	4,106		昭文社	5.4	5	1,900	
さくらインターネット	14.4	11.3	7,356		フォーカスシステムズ	8	6.5	6,838		インプレスホールディングス	9.7	8.8	1,689	
ヴィンクス	4.1	3	3,375		クレスコ	3.7	6.5	12,200		アイネット	6.8	5.4	8,694	
GMOクラウド	2.7	1.9	4,921		フジ・メディア・ホールディングス	124.9	101.9	157,129		松竹	7.9	7	106,260	
SRAホールディングス	6.4	5.6	15,372		オービック	41.8	36.7	575,456		東宝	79.2	63.2	265,756	
MINOR1ソリューションズ	2.4	—	—		ジャストシステム	17.1	17.2	99,072		東映	5.1	4	61,920	
システムインテグレータ	3.4	3.4	3,097		TDCソフト	10.5	9.3	9,030		エヌ・ティ・ティ・データ	320.7	281.7	416,634	
朝日ネット	10.1	7.5	5,385		Zホールディングス	785.1	1,452.9	634,917		ピー・シー・イー	1.6	1.3	5,785	
eBASE	3.7	6.3	11,050		トレンドマイクロ	64.2	47	284,350		ビジネスプリンストン昭和	2.1	1.8	5,202	
アパント	3.2	7.5	7,912		IDホールディングス	3.4	4.1	6,490		D T S	13.5	23.7	55,126	
アドソル日進	4.3	3.8	9,610		日本オラクル	24.4	21.4	211,218		アークアツ・エンタメ・ホールディングス	56	45.1	232,716	
フリービット	7.9	6.3	5,600		アルファシステムズ	4	3.3	9,603		シーイーシー	12.9	11.3	24,069	
コムチャ	6.7	11.8	28,508		フューチャー	16.3	12.7	23,863		カブコン	51.6	49.9	163,921	
サイバコム	2.2	1.8	3,697		CAC Holdings	9.1	6.8	10,159		アイ・エス・ビー	2.4	2	3,918	
アステリア	5.9	6.4	3,673		S Bテックノロジー	5.1	3.8	9,222		ジャズテック	7	6.7	7,323	
アール	—	3.8	7,311		トーセ	3.3	2.9	2,726		S C S K	31.8	24.4	149,572	
マークラインズ	4.2	5.3	10,838		オービックビジネスコンサルタント	12.4	10.8	47,250		日本システムウエア	4	3.5	8,330	
メディカル・データ・ビジョン	10.6	8.1	7,290		伊藤忠テクノソリューションズ	54.9	48.2	161,229		アイネス	15.2	10.4	18,106	
gumi	13.9	13.6	10,132		アイティフォー	14.6	12.9	10,203		T K C	10.1	9	50,760	
ショーケース	2.6	2.4	1,706		東計電算	1.8	1.5	6,442		富士ソフト	18	13.6	62,832	
モバイルファクトリー	3.3	2.3	4,179		エックスネット	2.3	1.6	1,545		N S D	19.7	34.8	65,110	
テラスカイ	0.7	3.8	11,970		大塚商会	65.1	57.2	291,148		コナミホールディングス	49.3	38.5	169,015	
デジタル・インフォメーション・ラボ/DB	5.3	4.7	8,149		サイボウズ	14.1	12.3	25,694		磐井コンピュータホールディングス	4	4.2	14,112	
P C Iホールディングス	2.2	2.1	5,210		ソフトブレイン	9.5	6.2	3,546		JBCホールディングス	9.5	7.1	15,030	
パイプHD	2	1.3	2,509		電通国際情報サービス	7.4	6.5	30,745		ミロク情報サービス	12	9.3	26,709	
アイビシー	2	1.9	2,707		デジタルガレージ	23.5	19.1	81,079		ソフトバンクグループ	503.2	839.5	4,251,228	
ネオジャパン	2.3	1.9	2,354		インターネットシステムズ	9.7	14.9	13,737		卸売業 (5.0%)				
P R T I M E S	0.7	0.9	2,310		ウェザーニューズ	4.1	3.6	14,058		ホウスイ	0.9	0.9	846	
ランドコンピュータ	1.4	1.6	1,865		C I J	9.5	7.9	6,904		高千穂交易	4.7	4.1	4,805	
ダブルスタンダード	0.7	1.3	5,635		ビジネスエンジニアリング	1.1	1.2	4,068		伊藤忠食品	2.9	2.4	12,480	
オーブンドア	5.9	5.2	6,994		日本エンタープライズ	12.7	10.8	2,862		エレマテック	5.6	9.9	10,355	
マイネット	3.9	3.5	2,411		WOWOW	5.7	5.1	13,851		J A L U X	3.4	3.1	7,402	
アカツキ	4.3	3.8	20,102		スカラ	9.7	7.5	5,670		あらた	6.7	8.5	39,525	
ベネフィットジャパン	0.6	0.8	1,412		インテリジェント ウェブ	—	4	3,096		トーマンデバイス	1.9	1.6	6,368	
Ubi comホールディングス	2.2	2.3	3,521		IMAGICA GROUP	10.2	9	4,626		東エレクトロニクス	4.4	3.9	10,288	
LINE	36.6	24.2	130,196		ネットワンシステムズ	42.7	40.3	77,617		フィールズ	10.5	8.2	4,682	
カナミックネットワーク	1.9	6.4	4,358		システムソフト	29.1	26.3	2,630		双日	667.4	586.6	208,829	
ナムテックコム・ソリューション	0.9	2.3	1,166		アルゴグラフィックス	5.1	9	35,820		アルフレックスホールディングス	134.3	118	280,486	
チェンジ	1.5	2.1	7,833		マーベラス	18.4	16.1	11,414		横浜冷凍	31.7	29.9	29,571	
シンクロ・フード	5.1	4.6	2,534		エイベックス	20.7	18.2	23,587		神栄	1.6	1.5	1,194	
オークネット	6.3	6.5	8,040		日本ユニシス	37.6	33	126,060		ラサ商事	6.5	5.6	5,264	
セグエグループ	—	1.7	1,490		兼松エレクトロニクス	6.5	5.7	20,605		ラクーンホールディングス	7.1	5.1	4,166	
エイトレッド	—	1.3	1,808		東京放送ホールディングス	79.8	64.4	135,368		アルコニックス	12.8	11.2	14,907	
A O I T Y O H O L D I N G S	13.1	10.7	7,639		日本テレビホールディングス	110.5	88.3	137,218		神戸物産	18.3	36.6	159,942	
マクロミル	21.3	18.9	19,202		朝日放送グループホールディングス	12.1	10.5	7,896		あいホールディングス	17.2	15.2	28,484	
ビーブリー	2.3	2	2,576		テレビ朝日ホールディングス	33.1	29.1	63,292		ディーアイエックス	4.2	3.8	3,587	
オロ	1.1	2.8	9,800		スカパーJSATホールディングス	92	69.6	33,756		ダイワホリホールディングス	11	9.1	58,149	
テモナ	—	1.3	725		テレビ東京ホールディングス	9.9	8.7	21,341		マクニコ・富士エレクトロホールディングス	33.5	25.3	45,109	
ニーズウエル	—	1.2	992		日本BS放送	4.2	3.6	4,478		ラクト・ジャパン	2.7	4	17,060	
サインポスト	—	1.6	3,208		ビジョン	3.8	9.9	13,988		バタカウ・エステーター・ホールディングス	22.9	20	21,300	
ソルクサイズ	5.1	4.5	4,072		スマートパリアユー	—	3.1	2,563		八洲電機	9.5	8.3	7,660	
フェイス	4.2	3.8	3,081		USEN-NEXT HOLDINGS	4.6	4	7,148		メディアスホールディングス	6.7	6	4,920	
プロトコルソリューション	—	9.5	13,414		ワイヤレスゲート	5.3	5	3,985		レスタールホールディングス	7.7	11.1	21,101	
ハイマックス	1.5	1.2	2,365		コネクシオ	8.6	6	9,450		ジュテックホールディングス	2.7	2.3	2,674	

銘柄	期首(前期末)			銘柄	当 期 末			銘柄	期首(前期末)			銘柄	当 期 末		
	株数	株数	評価額		株数	株数	評価額		株数	株数	評価額		株数	株数	評価額
大光		千株	千円	東都水産		千株	千円	J Kホールディングス		千株	千円	JKホールディングス		千株	千円
OCHIホールディングス	3	4.6	3,091	OUGホールディングス	1.8	1.3	3,849	日伝	11.1	9.6	7,344	日伝	10	9.6	19,641
TOKAIホールディングス	3.4	3.1	4,637	スターゼン	2.1	1.6	4,336	北沢産業	63.9	9.2	7.8	北沢産業	9.2	7.8	2,121
黒谷	2	1.9	955	山善	4.5	3.9	17,628	杉本商事	2	6.6	5.7	杉本商事	6.6	5.7	11,451
Cominix	1.9	1.8	1,476	橋本興業	47.2	41.4	43,304	因幡電機産業	2	17.1	30.2	因幡電機産業	17.1	30.2	83,321
三洋貿易	6.1	10.6	14,087	住友商事	2.7	1.9	7,809	バイテックホールディングス	1.9	5.4	-	バイテックホールディングス	5.4	-	-
ビューティガレージ	1.8	1.7	3,728	内田洋行	714.7	670	11,393,335	東テック	6.1	4.1	3.5	東テック	4.1	3.5	9,607
ウィン・パートナーズ	7.8	7.6	8,648	三菱商事	5.5	4.5	30,735	ミスミグループ本社	7.8	151.3	133	ミスミグループ本社	151.3	133	374,395
ミタチ産業	2.9	3.2	2,323	第一実業	848	745.2	2,175,984	アルテック	2.9	8.7	8.6	アルテック	8.7	8.6	2,347
トップヘルスケアホールディングス	25.1	17	86,700	キヤノンマーケティングジャパン	5.5	5.2	19,344	タキヒヨー	1	3.8	3.1	タキヒヨー	3.8	3.1	6,001
明治電機工業	3.9	3.4	5,168	西華産業	34.5	30.4	84,116	蔵王産業	2.9	2.1	2.1	蔵王産業	2.1	2.1	3,114
テリファーズホールディングス	2.2	3.9	2,800	佐藤商事	6.8	6	7,854	スズケン	3.9	55.1	45	スズケン	55.1	45	201,825
スターティアホールディングス	2.4	2.4	1,896	菱洋エレクトロ	10.9	8.8	8,404	ジェコス	2.4	8.5	7.3	ジェコス	8.5	7.3	7,927
コマダホールディングス	27.7	23.2	51,341	東京産業	12.3	10.8	19,980	グローセル	2.4	11.2	9.4	グローセル	11.2	9.4	4,267
アセンテック	-	0.8	1,988	ユアサ商事	12.1	9.6	5,865	小売業 (4.5%)							
富士興産	4.6	3.3	2,316	神鋼商事	12.4	10.1	35,754	ローソン		30.6	26.8	ローソン	30.6	26.8	171,252
協栄産業	1.4	1.2	1,744	小林産業	2.7	2.7	6,782	サンエー		9.2	8.9	サンエー	9.2	8.9	41,162
小野建	10.6	9.6	13,180	阪和興業	7	6.3	1,801	カワチ薬品		9.4	8.3	カワチ薬品	9.4	8.3	18,475
南陽	2.5	2.1	3,897	正栄食品工業	21	19.9	54,824	イービーシー・マート		18.9	16.6	イービーシー・マート	18.9	16.6	119,852
佐島電機	9	7.9	6,975	カナデン	6.4	6.8	26,418	ハードオフコーポレーション		4.8	4.2	ハードオフコーポレーション	4.8	4.2	3,444
エコトレーディング	2.6	2.3	1,324	菱電商事	11.7	8.6	11,653	アスクル		12.7	11.1	アスクル	12.7	11.1	39,793
伯東	8.3	6.5	8,469	フルサト工業	9.6	7.6	12,714	ゲオホールディングス		18.4	19.1	ゲオホールディングス	18.4	19.1	23,875
コンドールテック	9.4	8.3	9,785	岩谷産業	6.7	5.9	10,112	アダストラリア		16.7	14.7	アダストラリア	16.7	14.7	31,399
中山福	6.6	6.2	3,224	岩てきナイスグループ	26.7	23.6	86,612	ゾーフット		7.4	6.4	ゾーフット	7.4	6.4	4,019
ナガイレーベン	17.4	15.4	37,545	昭光通商	5	4.6	5,920	シー・ヴィ・エス・ベイリア		1.5	1.5	シー・ヴィ・エス・ベイリア	1.5	1.5	1,005
三菱食品	13.4	11.6	37,062	ニチモウ	4.4	3.5	2,502	くら寿司		7.1	5.5	くら寿司	7.1	5.5	32,120
松田産業	8.9	7.8	12,347	極東貿易	1.9	1.7	3,456	キャンドゥ		5.7	5.1	キャンドゥ	5.7	5.1	8,583
第一興商	18	15.8	84,688	イワキ	3.8	3.1	6,668	パルグループホールディングス		6.2	5.4	パルグループホールディングス	6.2	5.4	18,360
メディバルホールディングス	130.5	114.6	285,468	三菱石油	14.5	14	7,238	エディオン		51.1	48.8	エディオン	51.1	48.8	51,776
S P K	2.5	2.2	5,902	稲畑産業	32.4	26.1	31,554	サウラコーポレーション		24.5	21.6	サウラコーポレーション	24.5	21.6	13,629
萩原電気ホールディングス	4.5	4	10,240	G S I クレオス	29	23.4	36,199	ワッツ		4.1	4	ワッツ	4.1	4	3,009
アズワン	8.7	6.9	66,171	明和産業	3.2	2.5	3,105	ハローズ		4.6	4	ハローズ	4.6	4	11,320
スズデン	4.3	3.7	5,320	クワザワ	11.4	9.8	5,958	フジオードシステム		-	9	フジオードシステム	-	9	15,921
尾家産業	3.4	3.1	4,144	ワキタ	-	3.8	2,546	あみやき亭		2.7	2.2	あみやき亭	2.7	2.2	7,755
シモジマ	7.4	6.5	7,592	東邦ホールディングス	25.8	22.6	23,843	ひらまつ		24.1	19.6	ひらまつ	24.1	19.6	5,370
ドウシシャ	11.4	10.1	16,998	サンゲツ	35.8	34.1	80,919	大黒天物産		2.8	2.5	大黒天物産	2.8	2.5	9,075
小津産業	2.6	2.3	4,232	ミツコグループホールディングス	36.5	29.2	55,918	ハニーズホールディングス		11.8	9.4	ハニーズホールディングス	11.8	9.4	13,084
高速	7.3	6.3	7,774	シオネンホールディングス	17.5	15.7	19,468	ファーマライホールディングス		2.7	2.5	ファーマライホールディングス	2.7	2.5	1,647
たけびし	4.3	3.5	5,148	伊藤忠エネクス	5	4.4	9,380	アルペン		9.3	8.2	アルペン	9.3	8.2	15,662
リックス	2.7	2.3	3,877	サンリオ	26.6	23.5	22,795	ハブ		3.9	3.1	ハブ	3.9	3.1	3,248
丸文	10.7	9.4	6,063	サンワ テクノス	37.3	29.8	66,126	クオールホールディングス		17.7	15.6	クオールホールディングス	17.7	15.6	23,524
ハピネット	20.1	8.9	12,050	リョーサン	7.3	7.5	7,080	ジンスホールディングス		8.1	5.6	ジンスホールディングス	8.1	5.6	43,568
橋本総業ホールディングス	10.4	2.1	3,876	新光商事	13.4	11.7	29,987	ビックカメラ		64.5	62.9	ビックカメラ	64.5	62.9	74,725
日本ライフライン	37.9	31.4	46,597	トーホー	11.4	16.7	14,462	DCMホールディングス		65.1	57.3	DCMホールディングス	65.1	57.3	60,909
タカショー	6.1	5.4	2,543	三信電気	5.5	4.8	8,793	ペッパーフードサービス		9.5	8.5	ペッパーフードサービス	9.5	8.5	8,058
エクセル	4.5	3.1	4,947	東陽テクニカ	10	5.7	9,957	MonotaRO		76.3	75.5	MonotaRO	76.3	75.5	212,608
マルカ	4	3.8	8,200	モスフードサービス	14	12.2	13,383	東京一番フーズ		2.5	2.7	東京一番フーズ	2.5	2.7	1,674
LDOM	40.7	28.7	16,646	加賀電気	15.9	14	43,190	DDホールディングス		2.7	4.2	DDホールディングス	2.7	4.2	7,018
進和	7.1	6.3	14,357	ソーダニッカ	12.1	10.6	25,185	きちりホールディングス		3.1	2.9	きちりホールディングス	3.1	2.9	2,259
エスケージャパン	2.9	2.2	987	立花エレクトック	12.7	10.8	7,030	テックファクトリーホールディングス		8.9	7.8	テックファクトリーホールディングス	8.9	7.8	15,834
ダイトロン	5.5	4.5	8,577	フォーバル	9	7.9	14,472	J. フロント リテイリング		154.5	126.8	J. フロント リテイリング	154.5	126.8	170,672
シーフス	15.3	13.5	17,536	パオパオ	5.3	4.7	5,593	ドール・日レスホールディングス		21.2	16.9	ドール・日レスホールディングス	21.2	16.9	35,743
田中商事	3.7	3.4	2,482	P A L T A C	12.7	10.8	7,030	マツモトキヨシホールディングス		50	43.9	マツモトキヨシホールディングス	50	43.9	194,696
オーハシテクニカ	6.8	5.9	9,971	三谷産業	21.8	17	92,140	プロコンポリリー		6.3	5.5	プロコンポリリー	6.3	5.5	14,613
白銅	4	3.9	6,056	太平洋興発	14.4	14.2	5,012	ZOZO		130.6	73	ZOZO	130.6	73	131,911
伊藤忠商事	845.4	742.8	1,996,646	サントック	4.9	4.1	3,275	トリジャー・ファクトリー		3.7	3.2	トリジャー・ファクトリー	3.7	3.2	2,784
丸紅	1,191.9	1,105.3	893,635	ヤマタナ	2.8	1.9	6,868	物語コーポレーション		3.4	2.7	物語コーポレーション	3.4	2.7	24,354
高島	2	1.6	3,155	国際紙パルプ商事	0.9	0.8	1,697	ココカラファイン		13.6	11.1	ココカラファイン	13.6	11.1	62,826
長瀬産業	68	59.8	91,075	ヤマタナ	21.2	25.2	7,207	三越伊勢丹ホールディングス		225.9	185.6	三越伊勢丹ホールディングス	225.9	185.6	157,388
蝶理	7.7	6.8	15,177	丸紅建材リース	6.1	5.3	8,278	Hamee		3.1	3.3	Hamee	3.1	3.3	5,610
豊田通商	134.9	118.5	450,892	日鉄物産	1.1	1	1,903	ウエルシアホールディングス		32	31.6	ウエルシアホールディングス	32	31.6	199,712
三共生興	20.7	16	9,408	丸紅物産	8.7	7.5	36,450	クレイトSDホールディングス		17.7	17.8	クレイトSDホールディングス	17.7	17.8	51,317
兼松	48.3	39.6	54,370	泉州電業	7.9	7.9	14,472	丸紅CHホールディングス		14.5	12.4	丸紅CHホールディングス	14.5	12.4	4,563
ツカモトコーポレーション	2.2	1.8	2,070	トラスコ中山	5.3	4.7	5,593	ミザワ		2.4	2.1	ミザワ	2.4	2.1	1,409
三井物産	995.7	933.4	1,849,065	オートバックセブン	21.8	17	92,140	ディーライフ		1.6	1.4	ディーライフ	1.6	1.4	1,278
日本紙パルプ商事	6.9	6	24,300	モリト	14.2	14.2	5,012	イー・ピーカンパニー		2.3	2	イー・ピーカンパニー	2.3	2	1,278
日立ハイテクノロジーズ	36.7	36.9	295,938	加藤産業	4.9	4.1	3,275	チムニー		3.8	3.3	チムニー	3.8	3.3	7,761
カイメ	15.8	13.9	16,429	北恵	2.8	1.9	6,868	シュッピン		8.1	7.2	シュッピン	8.1	7.2	7,718
				イノテック	0.9	0.8	1,697								
				イエローハット	21.2	25.2	7,207								
					6.1	5.3	8,278								
					1.1	1	1,903								
					8.7	7.5	36,450								
					4.1	3.3	10,246								
					25.1	22.1	57,658								
					48	39.4	63,906								
					8.9	7.8	6,263								
					18.9	16.6	59,843								
					2.3	2	1,836								
					8.3	6.3	7,276								
					11.4	20.1	35,175								

銘柄	前(前期)末			銘柄	前(前期)末			銘柄	前(前期)末		
	株数	株数	評価額		株数	株数	評価額		株数	株数	評価額
	千株	千株	千円		千株	千株	千円		千株	千株	千円
ネクステージ	18.6	15.2	16,248	京都きもの友禅	7.7	7	2,373	プレナス	13.6	11.9	23,919
ジョイフル本田	35.4	31.1	42,855	コロナイ	40.2	35.3	78,366	ミニストップ	9	7.9	12,829
鳥養族	4	3.5	8,925	ピーシーデポコーポレーション	16	14.1	7,896	アークス	22.7	21.7	43,638
キリンホールディングス	4.8	4.2	7,564	壱番屋	8.6	7.4	42,994	パロールホールディングス	26.1	23.5	46,788
ホットランド	6.3	7.1	9,251	トップカルチャー	4.6	3.9	1,294	藤久	0.9	0.9	648
すいらーくホールディングス	112.6	119	245,616	PLANT	2.9	2.8	1,582	ベルフ	5.9	5.2	31,824
SFPホールディングス	-	4.5	10,111	スキホールディングス	26.5	21.2	117,872	大庄	6.5	5.7	9,547
綿半ホールディングス	4.5	4	7,804	東王堂ホールディングス	-	4.6	10,363	ファーストリテイリング	16.2	14.2	830,984
ヨシックス	2	1.7	4,807	ヴァイ・ホールディングス	14.8	13.1	8,803	サンドラッグ	45.4	40	149,800
コイト・スポーツウェア・ホールディングス	35.2	30.9	30,312	スクロール	18.6	16.3	5,900	サックスパルホールディングス	10.2	9	7,731
ゴルフダイジェスト・オンライン	4.9	4.9	3,155	ヨシダホールディングス	13.5	10.8	26,784	ヤマザフ	2.4	2	3,380
B E E N O S	2.8	4	5,100	ファミリーマート	33.8	84.9	212,844	やまや	2.1	2.1	4,735
あさひ	10	8	10,792	木曾路	14.8	13.9	41,769	ペルーナ	29.6	22.7	14,709
日本調剤	4.3	3.3	12,490	SRSホールディングス	14.3	12.5	13,175	銀行業 (5.6%)			
コスモス薬品	5.3	4.7	117,970	千趣会	21.9	19.2	9,388	島根銀行	2.7	2.1	1,365
トール	5.8	5.2	4,284	タカキュー	9.2	8.6	1,599	じもとホールディングス	82.1	72.2	7,581
オンリー	2.2	1.8	1,429	ケーヨー	22.4	21.8	12,164	めぶきフィナンシャルグループ	628.6	552.6	138,702
セブン&アイホールディングス	506.6	415.4	1,814,051	上新電機	14.3	12.5	28,912	東京きほしフィナンシャルグループ	16.3	14.4	18,561
薬王堂	5.2	-	-	日本瓦斯	19.6	16.8	61,236	九州フィナンシャルグループ	198.5	174.5	81,666
クワイート・レストラン・ホールディングス	32.6	28.6	67,467	ロイヤルホールディングス	21.4	18.6	44,993	ゆうちょ銀行	343.1	301.3	315,461
ツルハホールディングス	26.2	23.1	313,236	東天紅	0.8	0.8	1,017	富士第一銀行	29.2	25.4	8,458
サンマルクホールディングス	9.5	8.4	18,740	いなげや	13.6	13.2	19,892	コンコディア・フィナンシャルグループ	770.7	625.3	273,256
フェリシモ	2.7	2.3	2,288	島忠	27.3	20	65,900	西宮フィナンシャルホールディングス	77.4	72.5	53,505
トリートホールディングス	14.9	13.2	35,204	チヨダ	12.7	11.1	16,772	鹿沼みらいフィナンシャルグループ	56.8	62.4	38,313
TOKYO BASE	10.7	9.6	4,992	ライフコーポレーション	9.2	8.1	22,113	三十三フィナンシャルグループ	10.4	9.9	16,077
ウィルバスホールディングス	1.1	1.6	1,456	リンガーハット	14.9	13.1	32,619	新設越フィナンシャルグループ	21	18.5	50,412
JMホールディングス	4.6	5.4	12,630	Mr Ma x HD	16.6	14.6	6,978	新生銀行	88.8	78	134,862
サツドラホールディングス	2	1.5	2,820	テアライド	11.5	9.8	4,380	あおぞら銀行	67.5	63.3	196,230
デファクトスタンダード	0.7	-	-	AOKIホールディングス	24.2	21.2	22,493	三越フイフィナンシャルグループ	8,428.8	7,320.8	4,241,671
アレンザホールディングス	6.5	5.3	5,353	オークワ	17.2	16.6	25,564	りそなホールディングス	1,328	1,167	544,288
豊川田中ホールディングス	-	1.6	3,780	コメリ	18.7	16.4	39,064	三井住友トラスト・ホールディングス	237.9	201	823,899
パロクジャパリミテッド	9.7	7.3	7,248	青山商事	21.1	21.9	30,922	三井住友フィナンシャルグループ	853	735.5	2,908,167
グスリのアオキホールディングス	12	9.5	66,690	しまむら	14.1	12.3	101,967	千葉銀行	428.7	365.7	228,562
力の源ホールディングス	3.4	4.8	4,944	はせがわ	6.1	5.3	2,120	群馬銀行	242	209	76,494
スノーグローブホールディングス	13.3	11.6	113,680	高島屋	94.7	77.4	93,499	武蔵野銀行	18	15.2	27,792
L I X I L ビバ	10.2	10.5	23,425	松屋	24.3	21.4	16,692	千葉興業銀行	33	29.8	10,482
メデイカルシステムネットワーク	12.9	10.3	5,191	エイチ・ツー・オー リテイリング	62.1	50.3	50,853	筑波銀行	50.4	44.4	9,590
はるやまホールディングス	5.5	4.5	3,955	近鉄百貨店	4.7	4	14,440	七十七銀行	37.9	35.9	60,778
ノジマ	21.6	18.9	43,791	バルコ	11.7	10.2	18,849	青森銀行	9.4	8.3	22,858
カップ・クリエイイト	16.9	14.9	22,156	丸井グループ	102.3	97.3	232,255	秋田銀行	7.7	6.8	13,878
ライトオン	10.2	8	4,792	アフシアル リテイリング	10	8.8	34,056	山形銀行	13.7	11.9	17,695
ジーンズメイト	3.7	3.4	1,016	井筒屋	6.4	5.8	1,421	岩手銀行	8.5	6.9	18,126
良品計画	17.1	14.1	263,952	イオン	465.1	408.7	958,197	東邦銀行	108.2	95.1	24,250
三城ホールディングス	15.1	11.5	3,967	イズミ	24.5	21.6	77,112	東北銀行	6.3	5.1	5,293
アドヴァン	18.6	16.2	20,930	平和堂	24.5	21.5	42,462	みちのく銀行	7.7	6.8	9,676
アルビス	4.6	4	8,936	フジ	14.6	12.9	24,355	ふくおかフィナンシャルグループ	98.3	89.5	178,821
コナカ	15.7	12.5	5,100	ヤオコー	13.8	12	69,720	静岡銀行	304.5	263.3	207,480
ハウス オブ ローゼ	1.5	1.3	2,204	ゼビオホールディングス	14.6	12.9	15,531	十六銀行	16.2	13.4	30,337
G-7ホールディングス	3.5	6.2	15,276	ケーズホールディングス	125.5	102.5	144,627	スルガ銀行	123.7	108.8	47,219
イオン北海道	12.3	10.7	8,923	Olympicグループ	7.1	5.5	3,371	八十二銀行	218.9	256.7	110,381
コジマ	17.7	18.3	9,497	日産東京販売ホールディングス	18.2	15.9	4,436	山梨中央銀行	15	12.3	12,915
ヒマラヤ	3.9	3.5	2,901	Genky DrugStores	4.7	5.2	10,634	大垣共立銀行	19.1	21	48,384
コーナン商事	15.9	15.1	37,463	ナルミヤ・インターナショナル	-	1.8	2,201	福井銀行	10.3	9.1	15,233
エコス	4.5	3.9	6,704	総合メディカルホールディングス	10.5	9.3	23,696	北國銀行	12.9	10.9	34,662
ワタミ	15.9	12.5	16,162	フクオクグループホールディングス	6.4	6.2	6,237	清水銀行	5	4.4	9,332
マルシェ	3.3	2.9	2,273	アインホールディングス	16.2	13.1	91,700	富山銀行	2.3	2	4,382
ルベックス・インテグレーション・ホールディングス	72.5	233.4	470,067	元氣寿司	3.4	2.7	8,410	滋賀銀行	24.2	21.3	57,211
西松屋チェーン	26.5	23.3	22,694	ヤマダ電機	368	323.6	189,953	南都銀行	14.2	17.6	46,622
セシールホールディングス	57	50.9	122,770	アークランドサカモト	20.5	16.6	20,484	百五銀行	108.8	95.7	32,155
幸楽苑ホールディングス	7.6	6.7	13,004	ニトリホールディングス	52.4	46	809,600	京都銀行	43.4	38	173,470
ハイクスレイ	2.7	2	2,494	グルメリクス	8.8	7.5	9,067	紀陽銀行	42.9	37.6	61,250
サイゼリヤ	19.9	17.5	44,135	愛眼	9.7	8.3	2,116	ほくほくフィナンシャルグループ	80.6	70.7	75,861
VTホールディングス	41	44.1	19,977	ケユーホールディングス	6.2	5.5	5,109	広島銀行	178.5	157.1	85,148
魚力	3.4	3	4,821	吉野家ホールディングス	42.3	34.9	89,972	山陰合同銀行	71.8	63	39,627
ポプア	3.1	2.8	1,430	松屋フーズホールディングス	5.8	5.1	24,505	中国銀行	78.1	91.5	93,970
フジ・コーポレーション	2.5	2.9	6,148	サガミホールディングス	16.2	14.2	19,894	鳥取銀行	4.3	3.7	4,876
ユナイテッドアローズ	13.9	11.1	31,956	関西スーパーマーケット	9.2	8.9	9,238	伊予銀行	160.3	151.7	87,379
ハイデイ日高	15.9	15.3	31,043	王将フードサービス	8.9	7.8	51,324	百十四銀行	12.9	11.3	23,345

銘柄	期首(前期末)			当期 末			銘柄	期首(前期末)			当期 末			銘柄	期首(前期末)			当期 末				
	株数	株数	評価額	株数	株数	評価額		株数	株数	評価額	株数	株数	評価額		株数	株数	評価額	株数	株数	評価額		
新日本科学	千株	千株	千円	千株	千株	千円	リソルホールディングス	千株	千株	千円	東祥	千株	千株	千円	東祥	千株	千株	千円	東祥	千株	千株	千円
ツツイ	15.9	11.2	7,033	15.9	11.2	7,033	テクノ/プロ・ホールディングス	1.3	1	4,255	7.2	6.4	13,836	7.2	6.4	13,836	7.2	6.4	13,836	7.2	6.4	13,836
キャリアデザインセンター	27.6	24.3	14,045	27.6	24.3	14,045	アトラ	23.6	20.7	160,425	20.9	16	42,672	20.9	16	42,672	20.9	16	42,672	20.9	16	42,672
ペネフィット・ワン	3	2.7	3,310	3	2.7	3,310	インターワークス	2.3	2.3	731	2.3	2.1	4,653	2.3	2.1	4,653	2.3	2.1	4,653	2.3	2.1	4,653
エムスリー	16.2	28.2	56,823	16.2	28.2	56,823	アイ・アールジェンホールディングス	2.3	1.9	1,035	17.8	17	77,860	17.8	17	77,860	17.8	17	77,860	17.8	17	77,860
ツカガ・グローバルホールディング	246.9	227.1	717,636	246.9	227.1	717,636	KeepPer 技研	3.8	4.2	25,620	12.3	11.5	17,342	12.3	11.5	17,342	12.3	11.5	17,342	12.3	11.5	17,342
プラス	7.5	6.7	3,906	7.5	6.7	3,906	ファーストロジック	3.9	3.9	4,917	8	7.1	17,366	8	7.1	17,366	8	7.1	17,366	8	7.1	17,366
アウトソーシング	0.8	0.8	642	0.8	0.8	642	三機サービズ	2.3	2.3	1,389	7.6	6.7	8,220	7.6	6.7	8,220	7.6	6.7	8,220	7.6	6.7	8,220
ウエルネット	61.8	59	58,705	61.8	59	58,705	Gunosy	1.9	2.1	2,230	4.7	3.8	4,742	4.7	3.8	4,742	4.7	3.8	4,742	4.7	3.8	4,742
ワールドホールディングス	11.9	9.8	6,967	11.9	9.8	6,967	デザインワン・ジャパン	7.2	7.1	8,889	2.6	4.5	7,650	2.6	4.5	7,650	2.6	4.5	7,650	2.6	4.5	7,650
ディー・エヌ・エー	3.2	3.5	5,992	3.2	3.5	5,992	イー・ガーディアン	2.3	2	612	0.7	0.6	5,682	0.7	0.6	5,682	0.7	0.6	5,682	0.7	0.6	5,682
情報堂DYホールディングス	63.2	50.5	77,416	63.2	50.5	77,416	リブセンス	5.5	5.2	10,826	4.6	4.1	5,629	4.6	4.1	5,629	4.6	4.1	5,629	4.6	4.1	5,629
ぐるなび	16.3	14.3	230,283	16.3	14.3	230,283	ジャパンマテリアル	6.3	6.7	1,943	2.3	1.9	2,447	2.3	1.9	2,447	2.3	1.9	2,447	2.3	1.9	2,447
タカミヤ	16.6	18	15,588	16.6	18	15,588	ジャパネット	32.1	31.7	51,956	3.3	3.3	22,968	3.3	3.3	22,968	3.3	3.3	22,968	3.3	3.3	22,968
ジャパンストレスキューシステム	12.2	11	6,743	12.2	11	6,743	ベクトル	14.3	12.9	15,763	2.6	2.2	9,779	2.6	2.2	9,779	2.6	2.2	9,779	2.6	2.2	9,779
ファンコミュニケーションズ	9.3	6.9	6,575	9.3	6.9	6,575	ウチヤマホールディングス	5.9	5.2	2,631	7.6	6.7	21,105	7.6	6.7	21,105	7.6	6.7	21,105	7.6	6.7	21,105
ライク	32.2	28.4	13,546	32.2	28.4	13,546	チャーム・コア・コーポレーション	—	7.5	6,787	4.8	4.2	7,123	4.8	4.2	7,123	4.8	4.2	7,123	4.8	4.2	7,123
ビジネス・ブレークスルー	4.6	4.1	8,019	4.6	4.1	8,019	ライクキッズ	2.5	2.4	2,056	17.4	16.8	47,107	17.4	16.8	47,107	17.4	16.8	47,107	17.4	16.8	47,107
エスプール	4.9	4.4	1,760	4.9	4.4	1,760	キャリアリンク	4.3	3.4	1,989	43.8	41.8	43,555	43.8	41.8	43,555	43.8	41.8	43,555	43.8	41.8	43,555
WDBホールディングス	—	19.9	16,954	—	19.9	16,954	I B J	7.8	7	8,890	12	10.5	31,657	12	10.5	31,657	12	10.5	31,657	12	10.5	31,657
ティア	5.3	4.7	12,925	5.3	4.7	12,925	Aサンテ	4.7	4.2	8,211	63	69	2,139	63	69	2,139	63	69	2,139	63	69	2,139
CDG	5.4	6.1	3,684	5.4	6.1	3,684	N・フィールド	7.5	7.1	4,409	13	9.8	28,586	13	9.8	28,586	13	9.8	28,586	13	9.8	28,586
パリュコマース	1.1	1.1	1,548	1.1	1.1	1,548	パリュコマース	2.5	2	6,080	27.3	44.2	57,902	27.3	44.2	57,902	27.3	44.2	57,902	27.3	44.2	57,902
インフォーマット	7.8	5.8	15,549	7.8	5.8	15,549	M&Aキャピタルパートナーズ	3	7.3	28,141	4.7	4.5	12,325	4.7	4.5	12,325	4.7	4.5	12,325	4.7	4.5	12,325
JPホールディングス	64.3	112.9	99,803	64.3	112.9	99,803	ERLホールディングス	4.8	3.9	7,335	6.3	6.4	8,499	6.3	6.4	8,499	6.3	6.4	8,499	6.3	6.4	8,499
Eコナックホールディングス	33.5	32.4	10,335	33.5	32.4	10,335	アビスト	3.3	3	2,391	12.6	11	21,307	12.6	11	21,307	12.6	11	21,307	12.6	11	21,307
EP Sホールディングス	22.2	18.8	2,838	22.2	18.8	2,838	シグマクシス	1.9	1.6	4,214	11.3	10	28,110	11.3	10	28,110	11.3	10	28,110	11.3	10	28,110
レックス	17.6	15.5	21,002	17.6	15.5	21,002	ウィルグループ	5.5	7	12,964	1.3	1.1	3,098	1.3	1.1	3,098	1.3	1.1	3,098	1.3	1.1	3,098
プラスターズ・インターナショナル	2.9	2.5	3,937	2.9	2.5	3,937	ESKロー・エージェンシー・ジャパン	7.5	6.7	7,376	124.4	109.3	1,066,002	124.4	109.3	1,066,002	124.4	109.3	1,066,002	124.4	109.3	1,066,002
アミューズ	22	38.6	39,951	22	38.6	39,951	日本ビューホテル	16.1	14.5	3,175	5.6	5	29,800	5.6	5	29,800	5.6	5	29,800	5.6	5	29,800
ドリームインキュベータ	7.1	5.6	15,870	7.1	5.6	15,870	エラン	3.8	—	—	22.2	19.5	24,960	22.2	19.5	24,960	22.2	19.5	24,960	22.2	19.5	24,960
クイック	3.5	3.2	5,635	3.5	3.2	5,635	土木管理総合試験所	839.9	738	3,335,760	14.8	12.7	79,756	14.8	12.7	79,756	14.8	12.7	79,756	14.8	12.7	79,756
T A C	7.2	6.4	9,516	7.2	6.4	9,516	ネットマーケティング	8	6.1	10,553	12.6	11.1	15,784	12.6	11.1	15,784	12.6	11.1	15,784	12.6	11.1	15,784
ケネディクス	6.8	6.7	1,413	6.8	6.7	1,413	日本郵政	5.1	4.5	1,917	24.3	21.3	68,905	24.3	21.3	68,905	24.3	21.3	68,905	24.3	21.3	68,905
通信グループ	103	98	57,036	103	98	57,036	ベリスシテム24ホールディングス	—	3.8	3,792	5.2	4.1	2,099	5.2	4.1	2,099	5.2	4.1	2,099	5.2	4.1	2,099
ディファンドギザ・ニース	142.9	106.2	388,692	142.9	106.2	388,692	鎌倉新書	961.1	844.5	870,257	9.3	8.1	6,285	9.3	8.1	6,285	9.3	8.1	6,285	9.3	8.1	6,285
ぴあ	4.5	4	4,084	4.5	4	4,084	S MN	19.6	17.2	27,124	2.3	1.9	4,081	2.3	1.9	4,081	2.3	1.9	4,081	2.3	1.9	4,081
イオンファンタジー	3.3	2.9	13,006	3.3	2.9	13,006	L I T A L I C O	8.6	7.6	13,026	4	3.1	4,532	4	3.1	4,532	4	3.1	4,532	4	3.1	4,532
シーティーエス	3.8	4	9,696	3.8	4	9,696	グローバルキッズCOMPANY	—	1.6	1,408	43	34.3	107,016	43	34.3	107,016	43	34.3	107,016	43	34.3	107,016
ネクシアズグループ	13.3	11.6	8,096	13.3	11.6	8,096	アトリエ	1.5	1.1	759	14.8	12.7	48,895	14.8	12.7	48,895	14.8	12.7	48,895	14.8	12.7	48,895
みらかホールディングス	3.7	3.6	5,770	3.7	3.6	5,770	ストライク	2.7	3.6	10,090	7.4	5.7	6,526	7.4	5.7	6,526	7.4	5.7	6,526	7.4	5.7	6,526
アルプス技研	32.9	28.9	87,422	32.9	28.9	87,422	セラク	1.4	1.5	1,191	16.7	14.7	22,402	16.7	14.7	22,402	16.7	14.7	22,402	16.7	14.7	22,402
サンイクス	10.2	9.1	19,383	10.2	9.1	19,383	インソーズ	3.3	4.6	7,433	19.6	17.2	51,600	19.6	17.2	51,600	19.6	17.2	51,600	19.6	17.2	51,600
ダイオーズ	20.5	18.1	5,792	20.5	18.1	5,792	オーエ	2.3	2.7	10,233	4.4	3.8	6,456	4.4	3.8	6,456	4.4	3.8	6,456	4.4	3.8	6,456
日本空調サービス	2.8	2	2,758	2.8	2	2,758	MS-Japan	3	3.9	20,358	19.6	17.2	51,600	19.6	17.2	51,600	19.6	17.2	51,600	19.6	17.2	51,600
オリエンタルランド	13.4	10.8	8,121	13.4	10.8	8,121	グレイステクノロジー	28.5	28.4	32,972	2.8	2.8	26,470	2.8	2.8	26,470	2.8	2.8	26,470	2.8	2.8	26,470
ダズキン	138.6	109.5	1,605,270	138.6	109.5	1,605,270	フルテック	2.6	3.3	4,217	1.2	1.2	1,422	1.2	1.2	1,422	1.2	1.2	1,422	1.2	1.2	1,422
明光ネットワークジャパン	31.6	26.4	80,784	31.6	26.4	80,784	グリーンズ	3.9	5	16,325	3.9	3.634	882	3.9	3.634	882	3.9	3.634	882	3.9	3.634	882
ファルコホールディングス	14.8	12.1	11,567	14.8	12.1	11,567	ツナググループ・ホールディングス	6.2	6.2	51,398	1.2	1.2	882	1.2	1.2	882	1.2	1.2	882	1.2	1.2	882
秀英予備校	6.5	5.7	12,323	6.5	5.7	12,323	G A M E W I T H	—	2	2,392	2.2	1.630	1,630	2.2	1.630	1,630	2.2	1.630	1,630	2.2	1.630	1,630
田谷	2.5	2.3	1,051	2.5	2.3	1,051	ソウルダウト	—	1.6	3,478	1.6	1.6	3,478	1.6	1.6	3,478	1.6	1.6	3,478	1.6	1.6	3,478
ラウンドワン	2.1	2	1,272																			

(2) 先物取引の銘柄別期末残高

銘柄別		当 期		末
		買 建 額	売 建 額	額
国内	T O P I X	百万円 6,514		百万円 -

■投資信託財産の構成

2020年2月7日現在

項 目	当 期		末
	評 価 額	比	率
株 式	千円 263,153,477		% 95.7
コ ー ル ・ ロ ー ン 等 、 そ の 他	11,850,991		4.3
投 資 信 託 財 産 総 額	275,004,469		100.0

(注) 評価額の単位未満は切捨ててあります。％は、小数点第2位を四捨五入しています。

■資産、負債、元本および基準価額の状況

(2020年2月7日)現在

項 目	当 期 末
(A) 資 産	275,805,961,791円
コ ー ル ・ ロ ー ン 等	11,473,389,265
株 式(評価額)	263,153,477,450
未 収 入 金	140,926,920
未 収 入 金	415,029,156
差 入 委 託 証 拠	623,139,000
(B) 負 債	6,045,704,260
未 払 金	5,048,362,260
未 払 金	193,592,000
差 入 委 託 証 拠	803,750,000
(C) 純 資 産	269,760,257,531
元 本	98,370,254,055
次 期 繰 越 損 益	171,390,003,476
(D) 受 取 益 権 総 額	98,370,254,055円
1 万 口 当 た り 基 準 価 額(C/D)	27,423円

(注1) 期首元本額	115,232,523,115円
追加設定元本額	39,816,140,869円
一部解約元本額	56,678,409,929円
(注2) 期末における元本の内訳	
One DC 国内株式インデックスファンド	13,753,125,332円
D I AM国内株式パッシブ・ファンド	2,300,256,155円
M I T O ラップ型ファンド(安定型)	1,872,943円
M I T O ラップ型ファンド(中立型)	5,009,685円
M I T O ラップ型ファンド(積極型)	7,743,904円
グローバル8資産ラップファンド(安定型)	26,418,134円
グローバル8資産ラップファンド(中立型)	18,818,754円
グローバル8資産ラップファンド(積極型)	10,586,919円
たわらノーロード TOP I X	545,594,662円
たわらノーロード バランス(8資産均等型)	324,239,506円
たわらノーロード バランス(堅実型)	10,938,893円
たわらノーロード バランス(標準型)	67,669,431円
たわらノーロード バランス(積極型)	103,376,978円
たわらノーロード スマートグローバルバランス(保守型)	439,198円
たわらノーロード スマートグローバルバランス(安定型)	31,315,589円
たわらノーロード スマートグローバルバランス(安定成長型)	98,543,681円
たわらノーロード スマートグローバルバランス(成長型)	66,484,262円
たわらノーロード スマートグローバルバランス(積極型)	135,912,579円
たわらノーロード 最適化バランス(保守型)	193,848円
たわらノーロード 最適化バランス(安定型)	830,832円
たわらノーロード 最適化バランス(安定成長型)	1,814,864円
たわらノーロード 最適化バランス(成長型)	1,287,993円
たわらノーロード 最適化バランス(積極型)	4,036,718円
D I AM国内株式インデックスファンド<DC年金>	36,349,147,451円
D I AMバランス・ファンド<DC年金>1安定型	994,502,045円
D I AMバランス・ファンド<DC年金>2安定・成長型	3,256,411,336円
D I AMバランス・ファンド<DC年金>3成長型	3,366,803,245円
D I AM DC バランス30インデックスファンド	348,375,776円
D I AM DC バランス50インデックスファンド	1,182,324,299円
D I AM DC バランス70インデックスファンド	1,119,029,562円
マネックス資産設計ファンド(隔月分配型)	38,945,261円
マネックス資産設計ファンド(育成型)	1,120,067,435円
マネックス資産設計ファンド エゴリ ューション	25,180,737円
D I AM DC 8資産バランスファンド(新興国10)	307,430,970円
D I AM DC 8資産バランスファンド(新興国20)	239,536,588円
D I AM DC 8資産バランスファンド(新興国30)	419,353,751円
投資のソムリエ	8,729,703,223円
クルーズコントロール	410,638,853円
投資のソムリエ<DC年金>	829,749,325円
D I AM 8資産バランスファンドN<DC年金>	261,682,155円
4資産分散投資・ハイクラス<DC年金>	316,105,471円
クルーズコントロール<DC年金>	412,795円
D I AMコア資産設計ファンド(堅実型)	2,507,282円
D I AMコア資産設計ファンド(積極型)	7,001,423円
投資のソムリエ<DC年金>リスク抑制型	474,307,956円
リスク抑制世界8資産バランスファンド	5,017,761,432円

投資のソムリエ(ターゲット・イヤ-2045)	5,883,416円
投資のソムリエ(ターゲット・イヤ-2055)	4,725,965円
リスク抑制世界8資産バランスファンド(DC)	3,914,158円
投資のソムリエ(ターゲット・イヤ-2035)	13,386,629円
4資産分散投資・スタンダード<DC年金>	35,525,818円
リスクコントロール世界資産分散ファンド	4,093,711,974円
9資産分散投資・スタンダード<DC年金>	217,750,260円
投資のソムリエ(ターゲット・イヤ-2040)	900,539円
投資のソムリエ(ターゲット・イヤ-2050)	766,807円
投資のソムリエ(ターゲット・イヤ-2060)	889,213円
4資産分散投資・ミドルクラス<DC年金>	197,398円
インカム重視マルチアセット運用ファンド2019-12(適格機関投資家限定)	97,721,972円
D I AMワールドバランス25VA(適格機関投資家限定)	53,537,910円
日米資産配分戦略ファンド(インカム重視型)(為替ヘッジあり)(適格機関投資家限定)	748,659,317円
インカム重視マルチアセット運用ファンド(適格機関投資家限定)	42,276,864円
D I AMグローバル・バランスファンド25VA(適格機関投資家限定)	90,882,753円
D I AMグローバル・バランスファンド50VA(適格機関投資家限定)	205,217,487円
D I AM国際分散バランスファンド30VA(適格機関投資家限定)	13,081,740円
D I AM国際分散バランスファンド50VA(適格機関投資家限定)	49,099,169円
D I AM国内重視バランスファンド30VA(適格機関投資家限定)	14,085,281円
D I AM国内重視バランスファンド50VA(適格機関投資家限定)	11,090,446円
D I AM世界バランスファンド40VA(適格機関投資家限定)	26,577,334円
D I AM世界バランスファンド50VA(適格機関投資家限定)	55,241,538円
D I AMバランスファンド25VA(適格機関投資家限定)	856,834,056円
D I AMバランスファンド37.5VA(適格機関投資家限定)	856,427,853円
D I AMバランスファンド50VA(適格機関投資家限定)	2,443,533,162円
D I AMグローバル・アセット・バランスVA(適格機関投資家限定)	174,658,821円
D I AMグローバル・アセット・バランスVA2(適格機関投資家限定)	48,206,798円
D I AM アクサ グローバル バランスファンド30VA(適格機関投資家限定)	469,721,881円
D I AM世界アセットバランスファンドVA(適格機関投資家限定)	125,441,570円
D I AM世界バランスファンド55VA(適格機関投資家限定)	2,312,004円
D I AM世界バランスファンド35VA(適格機関投資家限定)	35,583,091円
D I AM世界アセットバランスファンド2VA(適格機関投資家限定)	490,063,850円
D I AM世界アセットバランスファンド40VA(適格機関投資家限定)	37,551,836円
D I AM世界アセットバランスファンド25VA(適格機関投資家限定)	134,171,540円
D I AM世界アセットバランスファンド3VA(適格機関投資家限定)	347,374,438円
D I AM世界アセットバランスファンド4VA(適格機関投資家限定)	876,490,927円
D I AM世界バランス25VA(適格機関投資家限定)	53,451,662円
D I AM国内バランス30VA(適格機関投資家限定)	23,728,407円
D I AMバランス20VA(適格機関投資家限定)	13,986,618円
D I AMバランス40VA(適格機関投資家限定)	104,317円
D I AMバランス60VA(適格機関投資家限定)	121,717円
D I AM世界アセットバランスファンド7VA(1212)(適格機関投資家限定)	380,720,505円
D I AM世界アセットバランスファンド7VA(1303)(適格機関投資家限定)	1,210,952,937円
D I AM世界アセットバランスファンド7VA(1306)(適格機関投資家限定)	1,605,155,025円
D I AM世界アセットバランスファンド7VA(1309)(適格機関投資家限定)	65,047,821円
期末元本合計	98,370,254,055円
(注3) 担保資産	
代用として担保を提供している資産は次の通りです。	
株式	1,965,500,000円

■損益の状況

当期 自2019年2月8日 至2020年2月7日

項	目	当 期
(A) 配 当 等 収 益	受 取 配 当 金	6,474,619,048円
	そ の 他 収 益 金	6,470,932,929
	支 払 利 息	6,596,035
		△2,909,916
(B) 有 価 証 券 売 買 損 益	買 入 損 益	25,090,512,011
	売 出 損 益	37,376,506,942
		△12,285,994,931
(C) 先 物 取 引 等 取 引 損 益	取 引 損 益	549,897,040
	取 引 損	1,316,074,846
		△766,177,806
(D) 当 期 損 益 金(A + B + C)		32,115,028,099
(E) 前 期 繰 越 損 益 金		163,951,791,282
(F) 解 約 差 損 益 金		△85,804,876,036
(G) 追 加 信 託 差 損 益 金		61,128,060,131
(H) 合 計(D + E + F + G)		171,390,003,476
次 期 繰 越 損 益 金(H)		171,390,003,476

(注1) (B)有価証券売買損益および(C)先物取引等取引損益は期末の評価換えによるものを含みます。

(注2) (F)解約差損益金とあるのは、中途解約の際、元本から解約価額を差し引いた差額分をいいます。

(注3) (G)追加信託差損益金とあるのは、信託の追加設定の際、追加設定をした価額から元本を差し引いた差額分をいいます。