

## 運用報告書 (全体版)

第5期<決算日2021年10月12日>

### たわらノーロード 先進国リート<為替ヘッジあり>

当ファンドの仕組みは次の通りです。

商品分類	追加型投信/海外/不動産投信 (インデックス型)	
信託期間	2017年3月21日から無期限です。	
運用方針	S & P 先進国 REIT インデックス (除く日本、円ベース、配当込み、為替ヘッジあり) の動きに連動する投資成果をめざして運用を行います。	
主要投資対象	たわらノーロード 先進国リート <為替ヘッジあり>	外国リート・パッシブ・ファンド・マザーファンド受益証券を主要投資対象とします。
	外国リート・パッシブ・ファンド・マザーファンド	日本を除く世界各国の不動産投資信託証券*を主要投資対象とします。 ※海外の証券取引所に上場 (これに準ずるものを含みます。) されている不動産投資信託証券とします。
運用方法	マザーファンド受益証券の組入比率は、原則として高位を保ちます。 実質外貨建資産については、原則として対円での為替ヘッジを行います。	
組入制限	マザーファンド受益証券への投資割合には、制限を設けません。 外貨建資産への投資割合には、制限を設けません。	
分配方針	決算日 (原則として10月12日。休業日の場合は翌営業日。) に、繰越分を含めた経費控除後の配当等収益 (マザーファンドの信託財産に属する配当等収益のうち、信託財産に属するとみなした額 (以下「みなし配当等収益」といいます。)) を含みます。) および売買益 (評価益を含み、みなし配当等収益を控除して得た額) 等の全額を分配対象額とし、基準価額水準、市況動向等を勘案して、分配金額を決定します。ただし、分配対象額が少額の場合は分配を行わない場合があります。	

受益者の皆さまへ

毎々格別のお引立てに預かり厚くお礼申し上げます。

さて、「たわらノーロード 先進国リート<為替ヘッジあり>」は、2021年10月12日に第5期の決算を行いました。ここに、運用経過等をご報告申し上げます。

今後とも一層のご愛顧を賜りますようお願い申し上げます。

<運用報告書に関するお問い合わせ先>

コールセンター：0120-104-694

受付時間：営業日の午前9時から午後5時まで

お客さまのお取引内容につきましては、購入された

販売会社にお問い合わせください。

アセットマネジメントOne 株式会社

東京都千代田区丸の内1-8-2

<http://www.am-one.co.jp/>

# たわらノーロード 先進国リート<為替ヘッジあり>

## ■設定以来の運用実績

決算期	基準価額			S&P 先進国 REITインデックス (除く日本、円ベース、 配当込み、為替ヘッジあり)		投資信託、 証券、 債券、 受益証券 比率	純資産額
	(分配落)	税金 分配 金	期中 騰落 率	(ベンチマーク)	期中 騰落 率		
(設定日) 2017年3月21日	円 10,000	円 -	% -	ポイント (3月17日) 522.30	% -	% -	百万円 5
1期(2017年10月12日)	10,387	0	3.9	545.30	4.4	98.9	114
2期(2018年10月12日)	9,994	0	△3.8	530.51	△2.7	86.2	160
3期(2019年10月15日)	11,875	0	18.8	636.30	19.9	100.0	237
4期(2020年10月12日)	10,019	0	△15.6	540.36	△15.1	99.1	354
5期(2021年10月12日)	12,722	0	27.0	695.55	28.7	100.9	546

(注1) 設定日の基準価額は設定当初の金額、純資産総額は設定当初の元本額を表示しております。

(注2) 当ファンドはマザーファンドを組入れますので、「投資信託受益証券、投資証券組入比率」は実質比率を記載しております。

(注3) ベンチマークはS & P 先進国 REITインデックス (除く日本、円ベース、配当込み、為替ヘッジあり) です (以下同じ)。

(注4) S & P 先進国 REITインデックスは、S&P Globalの一部門であるS & Pダウ・ジョーンズ・インデックスLLCまたはその関連会社 (「SPDJ I」) の商品であり、これを利用するライセンスが委託会社に付与されています。Standard & Poor's®およびS & P®は、S&P Globalの一部門であるスタンダード・プアーズ・ファイナンシャル・サービシズLLC (「S & P」) の登録商標で、Dow Jones®は、ダウ・ジョーンズ・トレードマーク・ホールディングズLLC (「Dow Jones」) の登録商標です。本商品は、SPDJ I、Dow Jones、S & P、それらの各関連会社によってスポンサー、保証、販売、または販売促進されているものではなく、これらのいずれの関係者も、かかる商品への投資の妥当性に関するいかなる表明も行わず、S & P 先進国 REITインデックスのいかなる過誤、遺漏、または中断に対しても一切責任を負いません (以下同じ)。

(注5) △ (白三角) はマイナスを意味しています (以下同じ)。

## ■当期中の基準価額と市況の推移

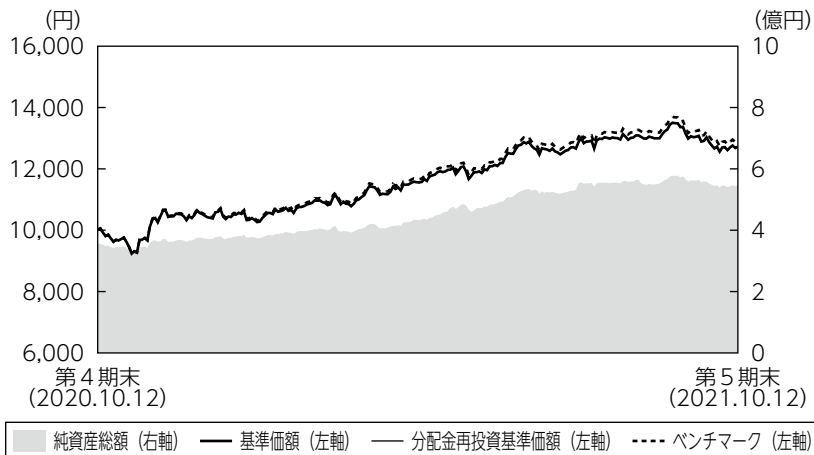
年 月 日	基 準 価 額		S & P 先進国 REIT インデックス ( 除 く 日 本 、 円 ベ ー ス 、 配 当 込 み 、 為 替 ヘ ッ ジ あ り ) ( ベ ン チ マ ー ク )		投 資 信 託 受 益 証 券 組 入 比 率
	円	騰 落 率 %	ポ イ ン ト	騰 落 率 %	%
(期 首) 2020 年 10 月 12 日	10,019	—	540.36	—	99.1
10 月 末	9,313	△7.0	502.19	△7.1	97.6
11 月 末	10,449	4.3	565.17	4.6	100.6
12 月 末	10,533	5.1	570.50	5.6	99.7
2021 年 1 月 末	10,668	6.5	578.86	7.1	101.1
2 月 末	11,002	9.8	597.56	10.6	101.6
3 月 末	11,396	13.7	619.82	14.7	102.8
4 月 末	12,038	20.2	655.58	21.3	98.7
5 月 末	12,190	21.7	664.82	23.0	100.5
6 月 末	12,538	25.1	684.53	26.7	99.6
7 月 末	12,986	29.6	709.62	31.3	98.7
8 月 末	13,222	32.0	723.19	33.8	99.8
9 月 末	12,723	27.0	696.12	28.8	92.1
(期 末) 2021 年 10 月 12 日	12,722	27.0	695.55	28.7	100.9

(注1) 騰落率は期首比です。

(注2) 当ファンドはマザーファンドを組入れますので、「投資信託受益証券、投資証券組入比率」は実質比率を記載しております。

## ■当期の運用経過（2020年10月13日から2021年10月12日まで）

### 基準価額等の推移



第5期首：10,019円  
第5期末：12,722円  
(既払分配金0円)  
騰落率：27.0%  
(分配金再投資ベース)

- (注1) 分配金再投資基準価額は、税引前の分配金を再投資したものとみなして計算したもので、ファンド運用の実質的なパフォーマンスを示すものです。
- (注2) 分配金を再投資するかどうかについてはお客さまがご利用のコースにより異なります。また、ファンドの購入価額により課税条件も異なります。従って、お客さまの損益の状況を示すものではありません。
- (注3) 分配金再投資基準価額およびベンチマークは、期首の基準価額に合わせて指数化しています。

### 基準価額の主な変動要因

新型コロナウイルスのワクチン接種の進展、金融緩和政策の長期化見通し、経済活動正常化への期待などを受け、全ての先進国リート市場が上昇したことから、当ファンドの基準価額は上昇しました。

## 投資環境

外国リート市場は上昇しました。米国リート市場は新型コロナウイルスのワクチン接種の進展、金融緩和政策の長期化見通し、経済活動正常化への期待などから上昇しました。欧州リート市場は新型コロナウイルスの変異株の感染拡大懸念などから調整する局面もありましたが、その後は反発し上昇する展開となりました。オーストラリアリート市場はロックダウン実施により一時下落しましたが、好調な経済指標の発表などから上昇に転じました。

## ポートフォリオについて

### ●当ファンド

外国リート・パッシブ・ファンド・マザーファンドの組入比率を期を通じて高位に維持しました。また、実質的な組入外貨建資産に対して対円で為替フルヘッジを行いました。

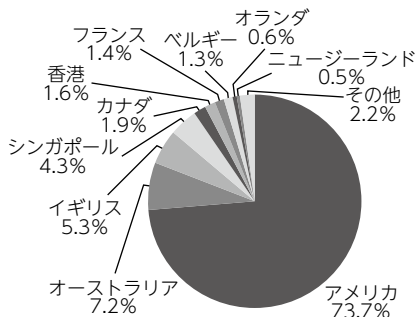
### ●外国リート・パッシブ・ファンド・マザーファンド

ベンチマークであるS & P 先進国 REITインデックス（除く日本、円換算ベース、配当込み、為替ヘッジなし）のリスク特性に極力一致させることで、ベンチマークに連動する投資成果をめざしました。

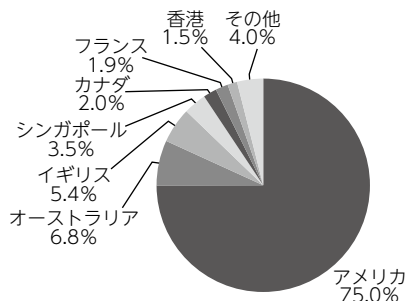
## 【外国リート・パッシブ・ファンド・マザーファンドの運用状況】

### ○国別配分

#### 期首（前期末）



#### 期末



(注1) 比率は純資産総額に対する評価額の割合です。

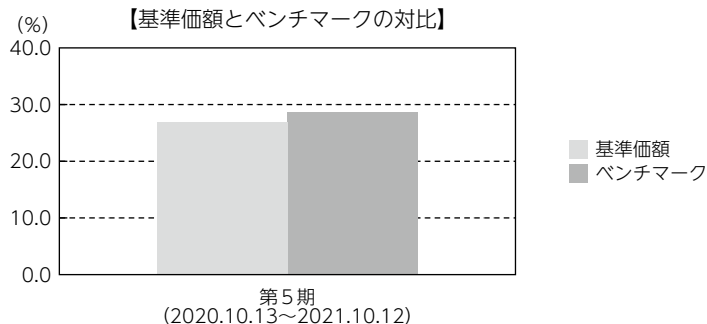
(注2) 現金等はその他として表示しています。なお、その他は未払金等の発生によりマイナスになることがあります。

(注3) 期首（前期末）は上位11位以下、期末は上位8位以下がある場合はその他に含めて集計しています。また、発行国（地域）を表示しています。

## ベンチマークとの差異について

ベンチマークは前期末比で28.7%上昇しました。

当ファンドの騰落率はベンチマーク比で△1.7%となり、ファンドとベンチマークで評価に用いる為替レートが異なることや、信託報酬、配当課税の要因を除くとベンチマークにほぼ連動する投資成果となりました。



(注) 基準価額の騰落率は分配金(税引前)込みです。

## 分配金

当期の収益分配金につきましては運用実績等を勘案し、無分配とさせていただきます。なお、収益分配金に充てなかった利益は信託財産内に留保し、運用の基本方針に基づいて運用いたします。

## ■分配原資の内訳（1万口当たり）

項目	当期
	2020年10月13日 ～2021年10月12日
当期分配金(税引前)	－円
対基準価額比率	－%
当期の収益	－円
当期の収益以外	－円
翌期繰越分配対象額	3,021円

(注1) 「当期の収益」および「当期の収益以外」は、小数点以下切捨てで算出しているためこれらを合計した額と「当期分配金(税引前)」の額が一致しない場合があります。

(注2) 当期分配金の「対基準価額比率」は「当期分配金(税引前)」の期末基準価額(分配金込み)に対する比率で、ファンドの収益率とは異なります。また、小数点第3位を四捨五入しています。

(注3) 「当期の収益」は「経費控除後の配当等収益」および「経費控除後・繰越欠損補填後の売買益(含、評価益)」から分配に充当した金額です。また、「当期の収益以外」は「分配準備積立金」および「収益調整金」から分配に充当した金額です。

## 今後の運用方針

### ●当ファンド

引き続き、外国リート・パッシブ・ファンド・マザーファンドの組入比率を高位に維持します。また、実質的な組入外貨建資産に対して対円での為替フルヘッジを行います。

### ●外国リート・パッシブ・ファンド・マザーファンド

引き続き、ベンチマークに連動する投資成果をめざします。

## ■ 1万口当たりの費用明細

項目	第5期		項目の概要
	(2020年10月13日 ～2021年10月12日)		
	金額	比率	
(a) 信託報酬	45円	0.385%	(a) 信託報酬＝期中の平均基準価額×信託報酬率 期中の平均基準価額は11,612円です。
(投信会社)	(20)	(0.170)	投信会社分は、信託財産の運用、運用報告書等各種書類の作成、基準価額の算出等の対価
(販売会社)	(20)	(0.170)	販売会社分は、購入後の情報提供、交付運用報告書等各種書類の送付、口座内でのファンドの管理等の対価
(受託会社)	( 5)	(0.044)	受託会社分は、運用財産の保管・管理、投信会社からの運用指図の実行等の対価
(b) 売買委託手数料	4	0.033	(b) 売買委託手数料＝期中の売買委託手数料÷期中の平均受益権口数 売買委託手数料は、組入有価証券等の売買の際に発生する手数料
(株式)	( 0)	(0.000)	
(投資信託受益証券)	( 1)	(0.005)	
(投資証券)	( 3)	(0.027)	
(c) 有価証券取引税	10	0.087	(c) 有価証券取引税＝期中の有価証券取引税÷期中の平均受益権口数 有価証券取引税は、有価証券の取引の都度発生する取引に関する税金
(投資信託受益証券)	( 1)	(0.006)	
(投資証券)	( 9)	(0.081)	
(d) その他費用	13	0.110	(d) その他費用＝期中のその他費用÷期中の平均受益権口数
(保管費用)	( 6)	(0.048)	保管費用は、外国での資産の保管等に要する費用
(監査費用)	( 0)	(0.003)	監査費用は、監査法人等に支払うファンドの監査にかかる費用
(その他)	( 7)	(0.058)	その他は、信託事務の処理に要する諸費用等
合計	71	0.614	

(注1) 期中の費用（消費税等のかかるものは消費税等を含む）は追加・解約によって受益権口数に変動があるため、簡便法により算出した結果です。なお、売買委託手数料、有価証券取引税およびその他費用は、このファンドが組入れているマザーファンドが支払った金額のうち、このファンドに対応するものを含みます。

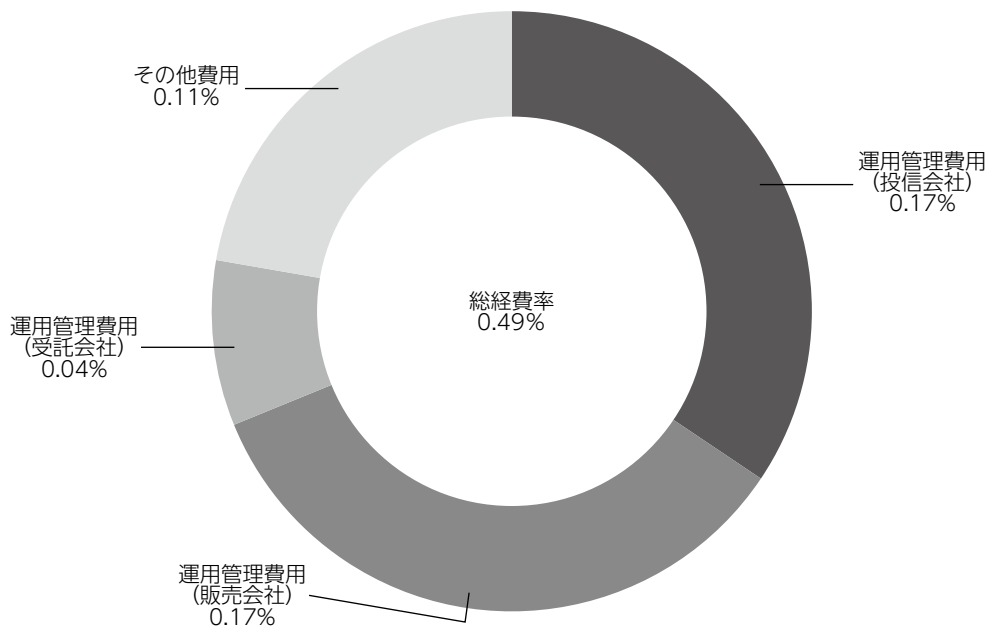
(注2) 金額欄は項目ごとに円未満は四捨五入してあります。

(注3) 比率欄は「1万口当たりのそれぞれの費用金額」を期中の平均基準価額で除して100を乗じたものです。

## (参考情報)

### ◆総経費率

当期中の運用・管理にかかった費用の総額を期中の平均受益権口数に期中の平均基準価額（1口当たり）を乗じた数で除した総経費率（年率）は0.49%です。



(注1) 1万口当たりの費用明細において用いた簡便法により算出したものです。

(注2) 各費用は、原則として、募集手数料、売買委託手数料および有価証券取引税を含みません。

(注3) 各比率は、年率換算した値です。

(注4) 上記の前提条件で算出したものです。このため、これらの値はあくまでも参考であり、実際に発生した費用の比率と異なります。



■親投資信託受益証券の設定、解約状況（2020年10月13日から2021年10月12日まで）

	設 定		解 約	
	□ 数	金 額	□ 数	金 額
	千□	千円	千□	千円
外国リート・パッシブ・ファンド・マザーファンド	142,858	198,742	101,601	139,141

■利害関係人との取引状況等（2020年10月13日から2021年10月12日まで）

期中の利害関係人との取引等はありません。

(注) 利害関係人とは、投資信託及び投資法人に関する法律第11条第1項に規定される利害関係人です。

■組入資産の明細

親投資信託残高

	期首（前期末）	当 期 末	
	□ 数	□ 数	評 価 額
	千□	千□	千円
外国リート・パッシブ・ファンド・マザーファンド	309,802	351,059	555,201

## ■投資信託財産の構成

2021年10月12日現在

項 目	当 期 末	
	評 価 額	比 率
外国リート・パッシブ・ファンド・マザーファンド	555,201	99.8
コ ー ル ・ ロ ー ン 等 、 そ の 他	1,192	0.2
投 資 信 託 財 産 総 額	556,393	100.0

(注1) 評価額の単位未満は切捨ててあります。％は、小数点第2位を四捨五入しています。

(注2) 期末の外貨建資産の投資信託財産総額に対する比率は、2021年10月12日現在、外国リート・パッシブ・ファンド・マザーファンドは64,355,846千円、99.8％です。

(注3) 外貨建資産は、期末の時価をわが国の対顧客電信売買相場の仲値により邦貨換算したものです。なお、2021年10月12日における邦貨換算レートは、1アメリカ・ドル=113.50円、1カナダ・ドル=90.84円、1オーストラリア・ドル=83.31円、1香港・ドル=14.59円、1シンガポール・ドル=83.70円、1ニュージーランド・ドル=78.66円、1イギリス・ポンド=154.20円、1イスラエル・シケル=35.165円、100韓国・ウォン=9.47円、1ユーロ=131.12円です。

## ■資産、負債、元本および基準価額の状況

(2021年10月12日)現在

項 目	当 期 末
(A) 資 産	1,101,680,815円
コ ー ル ・ ロ ー ン 等	1,159,980
外国リート・パッシブ・ファンド・マザーファンド(評価額)	555,201,184
未 収 入 金	545,319,651
(B) 負 債	555,516,125
未 払 金	554,373,406
未 払 解 約 金	121,606
未 払 信 託 報 酬	1,011,948
そ の 他 未 払 費 用	9,165
(C) 純 資 産 総 額(A-B)	546,164,690
元 本	429,312,041
次 期 繰 越 損 益 金	116,852,649
(D) 受 益 権 総 口 数	429,312,041口
1万口当たり基準価額(C/D)	12,722円

(注) 期首における元本額は353,916,450円、当期中における追加設定元本額は269,662,522円、同解約元本額は194,266,931円です。

## ■損益の状況

当期 自2020年10月13日 至2021年10月12日

項 目	当 期
(A) 配 当 等 収 益	△231円
受 取 利 息	33
支 払 利 息	△264
(B) 有 価 証 券 売 買 損 益	79,312,019
売 買 益 損	162,444,101
買 入 損 益	△83,132,082
(C) 信 託 報 酬 等	△1,762,160
(D) 当 期 損 益 金(A+B+C)	77,549,628
(E) 前 期 繰 越 損 益 金	△7,744,421
(F) 追 加 信 託 差 損 益 金	47,047,442
(配 当 等 相 当 額)	(59,610,748)
(売 買 損 益 相 当 額)	(△12,563,306)
(G) 合 計(D+E+F)	116,852,649
次 期 繰 越 損 益 金(G)	116,852,649
追 加 信 託 差 損 益 金	47,047,442
(配 当 等 相 当 額)	(59,890,104)
(売 買 損 益 相 当 額)	(△12,842,662)
分 配 準 備 積 立 金	69,805,207

(注1) (B)有価証券売買損益は期末の評価換えによるものを含みます。

(注2) (C)信託報酬等には信託報酬に対する消費税等相当額を含めて表示しています。

(注3) (F)追加信託差損益金とあるのは、信託の追加設定の際、追加設定をした価額から元本を差し引いた差額分をいいます。

(注4) 分配金の計算過程

項 目	当 期
(a) 経費控除後の配当等収益	14,289,030円
(b) 経費控除後の有価証券売買等損益	45,014,611
(c) 収 益 調 整 金	59,890,104
(d) 分 配 準 備 積 立 金	10,501,566
(e) 当期分配対象額(a+b+c+d)	129,695,311
(f) 1万口当たり当期分配対象額	3,021.00
(g) 分 配 金	0
(h) 1万口当たり分配金	0

## ■分配金のお知らせ

収益分配金につきましては運用実績等を勘案し、無分配とさせていただきます。

# 外国リート・パッシブ・ファンド・マザーファンド 運用報告書

第14期（決算日 2021年6月22日）

（対象期間 2020年6月23日～2021年6月22日）

外国リート・パッシブ・ファンド・マザーファンドの第14期の運用状況をご報告申し上げます。

当ファンドの仕組みは次の通りです。

信託期間	2007年4月11日から無期限です。
運用方針	S & P 先進国 REIT インデックス（除く日本、円換算ベース、配当込み、為替ヘッジなし）に連動する投資成果を目指して運用を行います。
主要投資対象	日本を除く世界各国の不動産投資信託証券を主要投資対象とします。
主な組入制限	投資信託証券への投資割合には制限を設けません。 外貨建資産への投資割合には制限を設けません。 株式への直接投資は行いません。

## ■最近5期の運用実績

決算期	基準価額		S & P 先進国 REIT インデックス （除く日本、円換算ベース、 配当込み、為替ヘッジなし） （ベンチマーク）		投資信託 受益証券、 投資証券 組入比率	純資産額 総
	円	騰落率	ポイント	騰落率		
10期(2017年6月22日)	11,770	7.9	117,262.55	8.5	99.7	百万円 43,023
11期(2018年6月22日)	11,979	1.8	120,101.82	2.4	99.3	53,148
12期(2019年6月24日)	13,060	9.0	131,885.51	9.8	99.2	47,410
13期(2020年6月22日)	10,922	△16.4	111,241.50	△15.7	99.7	34,753
14期(2021年6月22日)	15,336	40.4	157,949.66	42.0	99.4	78,959

（注1）ベンチマークはS & P 先進国 REIT インデックス（除く日本、円換算ベース、配当込み、為替ヘッジなし）であり、算出にあたっては米ドルベース指数をもとに委託会社が独自に円換算しています（以下同じ）。

（注2）S & P 先進国 REIT インデックスは、S&P Globalの一部門であるS & P ダウ・ジョーンズ・インデックスLLCまたはその関連会社（「SPDJ」）の商品であり、これを利用するライセンスが委託会社に付与されています。Standard & Poor's®およびS & P®は、S&P Globalの一部門であるスタンダード・プアーズ・ファイナンシャル・サービシーズLLC（「S & P」）の登録商標で、Dow Jones®は、ダウ・ジョーンズ・トレードマーク・ホールディングズLLC（「Dow Jones」）の登録商標です。本商品は、SPDJ、Dow Jones、S & P、それらの各関連会社によってスポンサー、保証、販売、または販売促進されているものではなく、これらのいずれの関係者も、かかる商品への投資の妥当性に関するいかなる表明も行わず、S & P 先進国 REIT インデックスのいかなる過誤、遺漏、または中断に対しても一切責任を負いません（以下同じ）。

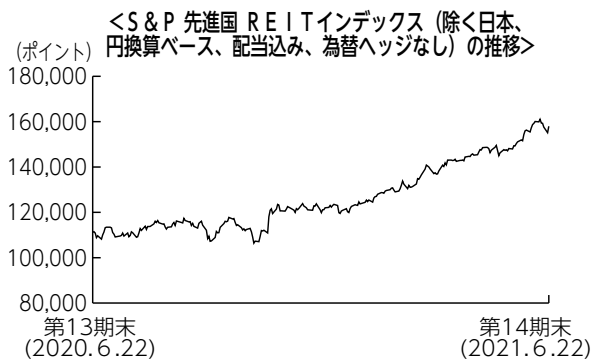
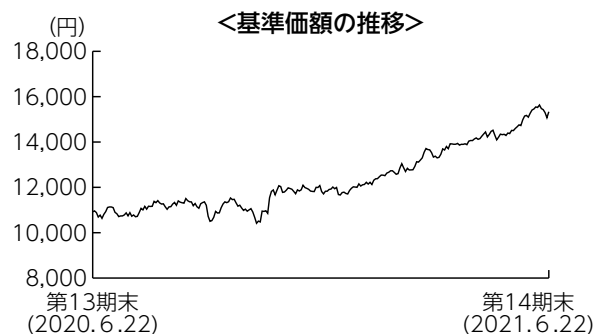
（注3）△（白三角）はマイナスを意味しています（以下同じ）。

## ■当期中の基準価額と市況の推移

年 月 日	基 準 価 額		S & P 先進国 REIT インデックス (除く日本、円換算ベース、 配当込み、為替ヘッジなし) (ベンチマーク)		投資信託 受益証券、 投資証券 組入比率
		騰 落 率	期 騰 落	中 率	
(期 首) 2020年 6 月 22 日	円 10,922	% -	ポイント 111,241.50	% -	% 99.7
6 月 末	10,809	△1.0	110,069.47	△1.1	99.3
7 月 末	11,008	0.8	112,029.46	0.7	99.7
8 月 末	11,349	3.9	115,692.61	4.0	99.6
9 月 末	10,869	△0.5	110,930.39	△0.3	97.4
10 月 末	10,511	△3.8	107,293.68	△3.5	98.8
11 月 末	11,822	8.2	120,978.81	8.8	100.4
12 月 末	11,940	9.3	122,315.74	10.0	99.6
2021年 1 月 末	12,223	11.9	125,429.06	12.8	100.1
2 月 末	12,864	17.8	132,415.62	19.0	99.6
3 月 末	13,803	26.4	141,813.22	27.5	99.4
4 月 末	14,442	32.2	148,529.64	33.5	99.6
5 月 末	14,756	35.1	151,940.99	36.6	99.7
(期 末) 2021年 6 月 22 日	15,336	40.4	157,949.66	42.0	99.4

(注) 騰落率は期首比です。

## ■当期の運用経過（2020年6月23日から2021年6月22日まで）



### 基準価額の推移

当期末の基準価額は15,336円となり、前期末比で40.4%上昇しました。

### 基準価額の主な変動要因

外国リート市場は新型コロナウイルスの感染拡大や変異株の増加などから弱含む局面もありましたが、新型コロナウイルスのワクチン接種の進展や経済活動正常化への期待などから、多くの市場が上昇しました。為替市場においても多くの通貨が対円で上昇し円安となったことから、当ファンドの基準価額は上昇しました。

### 投資環境

外国リート市場は大幅に上昇しました。米国リート市場では新型コロナウイルスのワクチン接種の進展、金融緩和政策の長期化見通し、経済活動正常化への期待などから上昇しました。欧州リート市場では感染拡大や変異株の発生などから2020年11月頃まで下落する市場もありましたが、その後は反発し上昇する展開となりました。オーストラリアリート市場ではロックダウンにより下落する局面もありましたが、その後は好調な経済指標の発表などから上昇に転じました。

為替市場では多くの通貨に対して円安となりました。米ドルは米国が金融緩和を積極的に進めたことが主な要因となり2020年は円高が進みましたが、米国の長期金利が上昇したことなどから2021年に入ると反転し、前期末比では円安水準で期末を迎えました。ユーロなど他の通貨に対しても円安となりました。新型コロナウイルスのワクチン接種の進展や経済活動再開への期待などによりリスク回避姿勢が後退し、安全資産と見られた円が売られたことが主な要因です。

### ポートフォリオについて

ベンチマークであるS & P 先進国 REIT インデックス (除く日本、円換算ベース、配当込み、為替ヘッジなし) のリスク特性に概ね一致させたポートフォリオを構築しました。

### ベンチマークとの差異について

ベンチマークは前期末比で42.0%上昇しました。当ファンドの騰落率はベンチマークを1.6%下回りました。配当金に対する課税等の影響を除くと、ベンチマークに概ね連動した運用成果となりました。

### 今後の運用方針

引き続き、ベンチマークの動きを概ね捉える投資成果を目標としたパッシブ運用を行います。

## ■ 1万口当たりの費用明細

項 目	当 期		項 目 の 概 要
	金 額	比 率	
(a) 売買委託手数料 (株 式) (投資信託受益証券) (投 資 証 券)	4円 (0) (1) (3)	0.033% (0.000) (0.005) (0.028)	(a) 売買委託手数料＝期中の売買委託手数料÷期中の平均受益権口数 売買委託手数料は、組入有価証券等の売買の際に発生する手数料
(b) 有価証券取引税 (投資信託受益証券) (投 資 証 券)	12 (1) (11)	0.096 (0.007) (0.089)	(b) 有価証券取引税＝期中の有価証券取引税÷期中の平均受益権口数 有価証券取引税は、有価証券の取引の都度発生する取引に関する税金
(c) その他費用 (保 管 費 用) (そ の 他)	15 (7) (8)	0.124 (0.057) (0.067)	(c) その他費用＝期中のその他費用÷期中の平均受益権口数 保管費用は、外国での資産の保管等に要する費用 その他は、信託事務の処理に要する諸費用等
合 計	31	0.253	
期中の平均基準価額は12,344円です。			

(注1) 金額欄は項目ごとに円未満は四捨五入してあります。

(注2) 比率欄は「1万口当たりのそれぞれの費用金額」を期中の平均基準価額で除して100を乗じたものです。

## ■ 売買及び取引の状況 (2020年6月23日から2021年6月22日まで)

### 投資信託受益証券、投資証券

	買		付		売		付	
	口	数	金	額	口	数	金	額
<b>アメリカ</b>		千口		千アメリカ・ドル		千口		千アメリカ・ドル
ALEXANDRIA REAL ESTATE EQUIT		110.955		18,619		83.828		13,836
		(-)		(-)		(-)		(-)
ALEXANDER'S INC.		1.045		286		0.714		188
		(-)		(-)		(-)		(-)
BOSTON PROPERTIES INC		117.963		11,608		94.312		9,254
		(-)		(-)		(-)		(-)
CEDAR REALTY TRUST INC		24.856		24		38.635		31
		(-)		(-)		(-)		(-)
OMEGA HEALTHCARE INVS INC		191.497		6,778		149.121		5,224
		(-)		(-)		(-)		(-)
APARTMENT INVT & MGMT CO-A		108.41		1,766		80.857		1,001
		(△3.147)		(326)		(-)		(-)
AGREE REALTY CORP		50.115		3,344		36.393		2,408
		(-)		(-)		(-)		(-)
SL GREEN		60.388		3,908		49.896		3,245
		(△0.088)		(46)		(-)		(-)
EPR PROPERTIES		57.934		2,349		45.759		1,877
		(-)		(-)		(-)		(-)
PROLOGIS INC		613.831		63,942		485.681		49,977
		(-)		(-)		(-)		(-)
AVALONBAY COMMUNITIES INC		117.157		20,552		93.182		16,214
		(-)		(-)		(-)		(-)

	買 付 額		売 付 額	
	□ 数	金 額	□ 数	金 額
アメリカ	千□	千アメリカ・ドル	千□	千アメリカ・ドル
LEXINGTON REALTY TRUST	215.591	2,408	167.955	1,858
	(-)	(-)	(-)	(-)
CAMDEN PROPERTY TRUST	81.571	8,559	64.507	6,739
	(-)	(-)	(-)	(-)
CBL & ASSOCIATES	55.891	11	70.576	12
	(-)	(-)	(-)	(-)
MACK CALI	62.671	875	50.446	732
	(-)	(-)	(-)	(-)
EQUINIX INC	73.976	53,155	58.189	40,438
	(-)	(-)	(-)	(-)
NATIONAL RETAIL PROPERTIES INC	146.073	6,009	114.457	4,682
	(-)	(-)	(-)	(-)
CTO REALTY GROWTH INC	4.656	218	1.691	87
	(-)	(-)	(-)	(-)
COUSINS PROPERTIES INC	121.376	4,042	94.397	3,140
	(-)	(-)	(-)	(-)
URSTADT BIDDLE PROPERTIES	15.282	209	10.4	154
	(-)	(-)	(-)	(-)
SITE CENTERS CORP	138.089	1,623	102.413	1,219
	(-)	(-)	(-)	(-)
DUKE REALTY TRUST	312.707	12,758	246.639	9,938
	(-)	(-)	(-)	(-)
ASHFORD HOSPITALITY TRUST	-	-	0.908	1
	(△8.175)	(-)	(-)	(-)
ESSEX PROPERTY TRUST INC	54.325	14,027	43.137	10,993
	(-)	(-)	(-)	(-)
EQUITY RESIDENTIAL	285.969	18,676	228.377	14,919
	(-)	(-)	(-)	(-)
FEDERAL REALTY INVS TRUST	58.294	5,623	46.246	4,454
	(-)	(-)	(-)	(-)
FIRST INDUSTRIAL RT	104.125	4,598	81.096	3,581
	(-)	(-)	(-)	(-)
HEALTHPEAK PROPERTIES INC	448.772	13,616	354.783	10,711
	(-)	(-)	(-)	(-)
EQUITY COMMONWEALTH	93.145	2,642	72.169	2,000
	(-)	(-)	(-)	(-)
HEALTHCARE REALTY TRUST INC	110.414	3,322	85.218	2,535
	(-)	(-)	(-)	(-)
HIGHWOODS PROPERTIES INC	82.4	3,291	64.905	2,608
	(-)	(-)	(-)	(-)
SERVICE PROPERTIES TRUST	124.758	1,394	98.562	1,100
	(-)	(-)	(-)	(-)
WELLTOWER INC	349.563	23,151	276.887	18,426
	(-)	(-)	(-)	(-)
EAST GROUP	32.283	4,573	25.073	3,510
	(-)	(-)	(-)	(-)
KIMCO REALTY	358.539	6,004	280.112	4,800
	(-)	(-)	(-)	(-)
KILROY REALTY CORP	88.581	5,505	69.901	4,334
	(-)	(-)	(-)	(-)



	買 付 額		売 付 額	
	□ 数	金 額	□ 数	金 額
<b>アメリカ</b>	千□	千アメリカ・ドル	千□	千アメリカ・ドル
LTC PROPERTIES INC	27.592	1,083	21.613	860
	(-)	(-)	(-)	(-)
DIVERSIFIED HEALTHCARE TRUST	135.997	588	95.837	416
	(-)	(-)	(-)	(-)
MONMOUTH RE INVEST CP -CL A	73.691	1,246	54.737	926
	(-)	(-)	(-)	(-)
BRANDYWINE REALTY TRUST	140.097	1,704	106.761	1,301
	(-)	(-)	(-)	(-)
IRON MOUNTAIN INC	240.657	8,102	190.534	6,576
	(-)	(-)	(-)	(-)
THE MACERICH COMPANY	97.397	1,262	53.439	612
	(-)	(-)	(-)	(-)
EQUITY LIFESTYLE PROPERTIES	143.513	9,220	117.607	7,408
	(-)	(-)	(-)	(-)
ACADIA REALTY TRUST	56.778	948	39.342	665
	(-)	(-)	(-)	(-)
HOST HOTELS & RESORTS INC	594.104	8,815	470.886	7,087
	(-)	(-)	(-)	(-)
MID AMERICA	94.367	12,762	74.735	10,085
	(-)	(-)	(-)	(-)
HERSHA HOSPITALITY TRUST	4.174	35	-	-
	(-)	(-)	(-)	(-)
NATIONAL HEALTH INVS INC	34.255	2,319	25.808	1,738
	(-)	(-)	(-)	(-)
CENTERSPACE	7.768	554	5.267	369
	(-)	(-)	(-)	(-)
ONE LIBERTY PROPERTIES INC	7.745	169	5.072	112
	(0.086)	(1)	(-)	(-)
PENN REAL ESTATE INVEST TST	45.612	96	24.87	10
	(-)	(-)	(-)	(-)
GETTY REALTY CORP	22.569	646	15.998	457
	(-)	(-)	(-)	(-)
PS BUSINESS PARKS	15.626	2,236	12.082	1,721
	(-)	(-)	(-)	(-)
RPT REALTY	61.298	585	48.894	483
	(-)	(-)	(-)	(-)
REALTY INCOME CORP	306.116	19,171	232.168	14,328
	(-)	(-)	(-)	(-)
REGENCY CENTERS CORP	134.757	6,932	110.005	5,726
	(-)	(-)	(-)	(-)
UDR INC	245.5	10,086	193.137	7,895
	(-)	(-)	(-)	(-)
CORPORATE OFFICE PROPERTIES	85.52	2,243	65.727	1,717
	(-)	(-)	(-)	(-)
CORECIVIC INC	27.418	217	63.211	421
	(-)	(-)	(-)	(-)
SAUL CENTERS INC	4.559	157	2.149	91
	(-)	(-)	(-)	(-)
SIMON PROPERTY GROUP INC	274.972	26,839	211.542	21,119
	(-)	(-)	(-)	(-)

	買 付 額		売 付 額	
	□ 数	金 額	□ 数	金 額
アメリカ	千□	千アメリカ・ドル	千□	千アメリカ・ドル
LIFE STORAGE INC	52.188 (9.804)	4,990 (-)	40.315 (-)	3,808 (-)
PUBLIC STORAGE	127.911 (-)	30,329 (-)	101.076 (-)	24,382 (-)
SUN COMMUNITIES INC	93.136 (-)	13,993 (-)	69.88 (-)	10,371 (-)
TAUBMAN CENTERS INC	17.062 (-)	644 (-)	34.802 (-)	1,427 (-)
TANGER FACTORY OUTLET	71.465 (-)	899 (-)	52.696 (-)	660 (-)
UMH PROPERTIES INC	23.776 (-)	406 (-)	17.114 (-)	312 (-)
GLADSTONE COMMERCIAL CORP	22.796 (-)	439 (-)	16.452 (-)	313 (-)
UNIVERSAL HEALTH RLTY INCOME	8.054 (-)	538 (-)	5.872 (-)	380 (-)
VENTAS INC	313.759 (-)	15,541 (-)	248.73 (-)	12,559 (-)
VORNADO REALTY TRUST	133.257 (-)	5,506 (-)	106.394 (-)	4,459 (-)
WASHINGTON REIT	66.111 (-)	1,498 (-)	48.894 (-)	1,080 (-)
GEO GROUP INC	86.5 (-)	763 (-)	65.851 (-)	530 (-)
WEINGARTEN REALTY INVST	96.481 (-)	2,364 (-)	75.395 (-)	1,884 (-)
AMERICAN CAMPUS COMMUNITIES	114.558 (-)	4,774 (-)	90.633 (-)	3,794 (-)
KITE REALTY GROUP TRUST	65.403 (-)	1,072 (-)	50.154 (-)	850 (-)
EXTRA SPACE STORAGE INC	110.153 (-)	13,559 (-)	85.731 (-)	10,769 (-)
FRANKLIN STREET PROPERTIES C	72.38 (-)	376 (-)	58.856 (-)	294 (-)
SUNSTONE HOTEL INVESTORS INC	179.464 (-)	1,988 (-)	144.323 (-)	1,613 (-)
CUBESMART	163.684 (-)	5,903 (-)	127.064 (-)	4,641 (-)
DIGITAL REALTY TRUST INC	235.042 (-)	33,562 (-)	182.522 (-)	25,861 (-)
DIAMONDROCK HOSPITALITY CO	170.504 (-)	1,468 (-)	128.417 (-)	1,120 (-)
MEDICAL PROPERTIES TRUST	479.782 (-)	9,914 (-)	358.894 (-)	7,333 (-)
DOUGLAS EMMETT INC	133.386 (-)	4,113 (-)	104.81 (-)	3,189 (-)
RETAIL OPPORTUNITY INVESTMENTS CORP	90.984 (-)	1,338 (-)	68.328 (-)	1,020 (-)
PIEDMONT OFFICE REALTY TRUST INC	102.304 (-)	1,707 (-)	81.38 (-)	1,352 (-)

	買 付 額		売 付 額	
	□ 数	金 額	□ 数	金 額
アメリカ	千□	千アメリカ・ドル	千□	千アメリカ・ドル
SUMMIT HOTEL PROPERTIES INC	76.394	655	58.833	509
	(-)	(-)	(-)	(-)
TERRENO REALTY CORP	56.238	3,314	43.608	2,527
	(-)	(-)	(-)	(-)
AMERICAN ASSETS TRUST INC	39.997	1,195	30.694	932
	(-)	(-)	(-)	(-)
RLJ LODGING TRUST	138.035	1,851	109.904	1,480
	(-)	(-)	(-)	(-)
AMERICOLD REALTY TRUST	205.295	7,536	145.23	5,273
	(-)	(-)	(-)	(-)
CORESITE REALTY CORP	35.686	4,352	27.254	3,239
	(-)	(-)	(-)	(-)
VEREIT INC	453.253	7,220	317.247	5,460
	(△346.802)	(-)	(-)	(-)
PEBBLEBROOK HOTEL TRUST	104.49	2,067	81.003	1,684
	(-)	(-)	(-)	(-)
OFFICE PROPERTIES INCOME TRUST	31.775	789	24.13	600
	(-)	(-)	(-)	(-)
PREFERRED APARTMENT COMMUNITIES INC	20.044	167	10.675	101
	(-)	(-)	(-)	(-)
CHATHAM LODGING TRUST	29.228	349	22.11	276
	(-)	(-)	(-)	(-)
SABRA HEALTH CARE REIT INC	169.943	2,850	131.132	2,176
	(-)	(-)	(-)	(-)
WHITESTONE REIT	9.906	66	5.471	34
	(-)	(-)	(-)	(-)
HUDSON PACIFIC PROPERTIES INC	124.175	3,189	98.7	2,531
	(-)	(-)	(-)	(-)
STAG INDUSTRIAL INC	126.984	4,153	96.854	3,174
	(-)	(-)	(-)	(-)
RETAIL PROPERTIES OF AMERICA INC	178.403	1,677	138.584	1,320
	(-)	(-)	(-)	(-)
CYRUSONE INC	101.07	7,275	77.856	5,389
	(-)	(-)	(-)	(-)
WP CAREY INC	145.942	10,186	113.024	7,755
	(-)	(-)	(-)	(-)
ALEXANDER & BALDWIN INC	59.301	923	26.081	462
	(-)	(-)	(-)	(-)
GLADSTONE LAND CORP	11.793	217	6.505	129
	(-)	(-)	(-)	(-)
HEALTHCARE TRUST OF AMERICA INC	183.103	5,034	144.568	3,886
	(-)	(-)	(-)	(-)
RYMAN HOSPITALITY PROPERTIES	43.138	2,798	33.761	2,273
	(-)	(-)	(-)	(-)
FRONT YARD RESIDENTIAL CORP	12.639	141	28.41	422
	(-)	(-)	(-)	(-)
ARMADA HOFFLER PROPERTIES INC	46.296	511	18.422	246
	(-)	(-)	(-)	(-)
SPIRIT REALTY CAPITAL INC	94.57	3,843	70.283	2,829
	(-)	(-)	(-)	(-)

	買 付 額		売 付 額	
	□ 数	金 額	□ 数	金 額
<b>アメリカ</b>	千□	千アメリカ・ドル	千□	千アメリカ・ドル
PHYSICIANS REALTY TRUST	167.642	3,014	129.284	2,282
	(-)	(-)	(-)	(-)
REXFORD INDUSTRIAL REALTY INC	107.612	5,350	81.852	4,019
	(-)	(-)	(-)	(-)
AMERICAN HOMES 4 RENT	227.14	7,169	176.07	5,541
	(-)	(-)	(-)	(-)
INDEPENDENCE REALTY TRUST INC	66.782	945	45.859	651
	(-)	(-)	(-)	(-)
INNOVATIVE INDUSTRIAL PROPERTIES INC	19.924	3,276	14.251	2,323
	(-)	(-)	(-)	(-)
JBG SMITH PROPERTIES	88.795	2,738	71.487	2,183
	(-)	(-)	(-)	(-)
AMERICAN FINANCE TRUST INC	71.875	607	54.134	467
	(-)	(-)	(-)	(-)
RETAIL VALUE INC	5.726	87	2.272	30
	(0.336)	(5)	(-)	(-)
INVITATION HOMES INC	478.21	14,636	372.084	11,321
	(-)	(-)	(-)	(-)
QTS REALTY TRUST INC	53.808	3,434	39.318	2,443
	(-)	(-)	(-)	(-)
COREPOINT LODGING INC	14.453	126	8.995	93
	(-)	(-)	(-)	(-)
KEPPEL PACIFIC OAK US REIT	719.6	516	365.2	254
	(-)	(△2)	(-)	(-)
EMPIRE STATE REALTY TRUST INC	109.747	1,043	87.084	831
	(-)	(-)	(-)	(-)
PLYMOUTH INDUSTRIAL REIT INC	10.794	149	2.734	36
	(-)	(-)	(-)	(-)
SAFEHOLD INC	8.948	612	6.341	439
	(-)	(-)	(-)	(-)
ESSENTIAL PROPERTIES REALTY TRUST INC	98.973	2,127	72.351	1,551
	(-)	(-)	(-)	(-)
INDUSTRIAL LOGISTICS PROPERTIES TRUST	47.62	1,074	37.302	841
	(-)	(-)	(-)	(-)
COLUMBIA PROPERTY TRUST INC	93.556	1,369	72.487	1,078
	(-)	(-)	(-)	(-)
GAMING AND LEISURE PROPERTIES INC	183.791	7,736	143.608	5,952
	(2.508)	(100)	(-)	(-)
BRIXMOR PROPERTY GROUP INC	245.333	4,354	193.409	3,527
	(-)	(-)	(-)	(-)
BRAEMAR HOTELS & RESORTS INC	8.056	22	13.391	36
	(-)	(-)	(-)	(-)
BROOKFIELD PROPERTY REIT INC	37.354	589	36.549	584
	(-)	(-)	(-)	(-)
PRIME US REIT	371.2	301	303.4	244
	(-)	(△2)	(-)	(-)
ARA US HOSPITALITY TRUST	42.4	15	197.5	61
	(-)	(-)	(-)	(-)
CIM COMMERCIAL TRUST CORP	12.476	132	-	-
	(-)	(-)	(-)	(-)

	買 付 額		売 付 額	
	□ 数	金 額	□ 数	金 額
<b>アメリカ</b>	千□	千アメリカ・ドル	千□	千アメリカ・ドル
BLUEROCK RESIDENTIAL GROWTH REIT INC	2.541	27	—	—
	(—)	(—)	(—)	(—)
FARMLAND PARTNERS INC	4.82	53	3.022	41
	(—)	(—)	(—)	(—)
CITY OFFICE REIT INC	25.759	250	18.121	176
	(—)	(—)	(—)	(—)
NETSTREIT CORP	10.996	216	—	—
	(—)	(—)	(—)	(—)
WASHINGTON PRIME GROUP INC	40.053	24	9.926	18
	(△79.4)	(—)	(—)	(—)
CARETRUST REIT INC	77.978	1,699	59.797	1,283
	(—)	(—)	(—)	(—)
APARTMENT INCOME REIT CORP	81.617	3,533	70.035	2,970
	(62.174)	(—)	(—)	(—)
BROADSTONE NET LEASE INC	75.559	1,735	6.983	140
	(—)	(—)	(—)	(—)
NEW SENIOR INVESTMENT GROUP INC	34.72	201	25.202	142
	(—)	(—)	(—)	(—)
STORE CAPITAL CORP	197.895	6,267	150.39	4,717
	(—)	(—)	(—)	(—)
PARAMOUNT GROUP INC	129.796	1,151	104.552	921
	(—)	(—)	(—)	(—)
GLOBAL MEDICAL REIT INC	21.594	302	8.051	109
	(—)	(—)	(—)	(—)
URBAN EDGE PROPERTIES	87.924	1,323	66.193	1,015
	(—)	(—)	(—)	(—)
EASTERLY GOVERNMENT PROPERTIES INC	63.539	1,393	47.25	1,000
	(—)	(—)	(—)	(—)
XENIA HOTELS & RESORTS INC	96.335	1,526	77.994	1,285
	(—)	(—)	(—)	(—)
NEXPOINT RESIDENTIAL TRUST INC	14.983	665	11.479	529
	(—)	(—)	(—)	(—)
NATIONAL STORAGE AFFILIATES TRUST	52.808	2,060	38.174	1,479
	(—)	(—)	(—)	(—)
COMMUNITY HEALTHCARE TRUST INC	13.617	628	9.326	443
	(—)	(—)	(—)	(—)
APPLE HOSPITALITY REIT INC	161.5	2,153	125.605	1,687
	(—)	(—)	(—)	(—)
GLOBAL NET LEASE INC	67.743	1,175	53.161	923
	(—)	(—)	(—)	(—)
MANULIFE US REAL ESTATE INVESTMENT TRUST	1,187.6	881	951.3	684
	(—)	(△8)	(—)	(—)
PARK HOTELS & RESORTS INC	190.22	3,371	148.94	2,734
	(—)	(—)	(—)	(—)
VICI PROPERTIES INC	463.276	12,455	348.152	9,456
	(—)	(—)	(—)	(—)
SERITAGE GROWTH PROPERTIES	15.938	249	9.706	151
	(—)	(—)	(—)	(—)
FOUR CORNERS PROPERTY TRUST INC	56.394	1,551	39.877	1,072
	(—)	(—)	(—)	(—)

	買 付 額		売 付 額	
	□ 数	金 額	□ 数	金 額
<b>アメリカ</b>	千□	千アメリカ・ドル	千□	千アメリカ・ドル
COLONY CAPITAL INC	389.126	2,032	289.658	1,581
	(-)	(-)	(-)	(-)
<b>カナダ</b>	千□	千カナダ・ドル	千□	千カナダ・ドル
SMARTCENTRES REIT	64.667	1,616	51.366	1,300
	(-)	(-)	(-)	(-)
CANADIAN APT PPTYS REIT	74.876	3,867	59.233	3,061
	(-)	(-)	(-)	(-)
H & R REAL ESTATE INVESTMENT	130.933	1,742	103.689	1,405
	(-)	(-)	(-)	(-)
FIRST CAPITAL REAL ESTATE INVESTMENT TRUST	69.508	1,101	47.408	781
	(-)	(-)	(-)	(-)
RIOCAN REAL ESTATE INVEST TRUST	132.859	2,410	106.957	1,968
	(-)	(-)	(-)	(-)
ALLIED PROPERTIES REIT	54.719	2,192	43.752	1,743
	(-)	(-)	(-)	(-)
COMINAR REAL ESTATE INVNT TR	82.534	724	63.029	554
	(-)	(-)	(-)	(-)
DREAM OFFICE REAL ESTATE INV TRUST	20.124	412	15.885	316
	(-)	(-)	(-)	(-)
NORTHVIEW APARTMENT REIT	6.455	222	16.452	591
	(-)	(-)	(-)	(-)
BOARDWALK REAL ESTATE INVEST	16.236	563	12.456	430
	(-)	(-)	(-)	(-)
ARTIS REAL ESTATE INVESTMENT TRUST	40.38	404	30.455	304
	(-)	(-)	(-)	(-)
CROMBIE REAL ESTATE INV	36.382	534	28.574	427
	(-)	(-)	(-)	(-)
INTERRENT REAL ESTATE INVEST	63.35	893	50.078	694
	(-)	(-)	(-)	(-)
NORTHWEST HEALTHCARE PROPERTIES REAL ESTATE INVESTMENT TRUST	81.702	1,033	61.954	781
	(-)	(-)	(-)	(-)
MORGUARD NORTH AMERICAN RESIDENTIAL REIT	4.712	70	2.131	31
	(-)	(-)	(-)	(-)
DREAM INDUSTRIAL REIT	63.315	814	42.925	550
	(-)	(-)	(-)	(-)
SUMMIT INDUSTRIAL INCOME REIT	71.588	1,002	54.582	772
	(-)	(-)	(-)	(-)
GRANITE REAL ESTATE INVESTMENT TRUST	26.954	2,080	20.881	1,596
	(-)	(-)	(-)	(-)
TRUE NORTH COMMERCIAL REIT	36.323	239	26.718	171
	(-)	(-)	(-)	(-)
CHOICE PROPERTIES REIT	137.653	1,838	109.158	1,462
	(-)	(-)	(-)	(-)
MINTO APARTMENT REAL ESTATE INVESTMENT TRUST	7.257	150	3.429	73
	(-)	(-)	(-)	(-)
CT REAL ESTATE INVESTMENT TRUST	37.226	573	27.11	425
	(-)	(-)	(-)	(-)
PLAZA RETAIL REIT	30.759	112	10.148	33
	(-)	(-)	(-)	(-)

	買 付		売 付	
	□ 数	金 額	□ 数	金 額
<b>カナダ</b>	千□	千カナダ・ドル	千□	千カナダ・ドル
WPT INDUSTRIAL REAL ESTATE INVESTMENT TRUST	28.277 (-)	529 (-)	21.219 (-)	395 (-)
SLATE GROCERY REIT	16.175 (-)	182 (-)	11.141 (-)	121 (-)
AUTOMOTIVE PROPERTIES REAL ESTATE INVESTMENT TRUST	11.824 (-)	123 (-)	4.736 (-)	48 (-)
KILLAM APARTMENT REAL ESTATE INVESTMENT TRUST	34.635 (-)	630 (-)	24.623 (-)	449 (-)
<b>オーストラリア</b>	千□	千オーストラリア・ドル	千□	千オーストラリア・ドル
BWP TRUST	400.076 (-)	1,645 (-)	321.248 (-)	1,300 (-)
MIRVAC GROUP	3,340.585 (-)	8,245 (-)	2,675.213 (-)	6,532 (-)
CROMWELL PROPERTY GROUP	1,351.602 (-)	1,177 (-)	1,056.859 (-)	885 (-)
CHARTER HALL RETAIL REIT	433.207 (-)	1,586 (-)	333.977 (-)	1,225 (-)
GPT GROUP	1,645.239 (-)	7,294 (-)	1,310.039 (-)	5,830 (-)
CENTURIA CAPITAL GROUP	478.84 (-)	1,117 (-)	249.712 (-)	604 (-)
ABACUS PROPERTY GROUP	297.815 (-)	861 (-)	201.422 (-)	563 (-)
CHARTER HALL SOCIAL INFRASTRUCTURE REIT	221.401 (-)	669 (-)	142.208 (-)	432 (-)
STOCKLAND	1,992.086 (-)	8,608 (-)	1,590.344 (-)	6,859 (-)
INGENIA COMMUNITIES GROUP	199.425 (-)	1,003 (-)	133.442 (-)	674 (-)
DEXUS	950.177 (-)	8,958 (-)	766.973 (-)	7,215 (-)
GOODMAN GROUP	1,420.64 (-)	25,629 (-)	1,109.628 (-)	19,853 (-)
VICINITY CENTRES	3,334.19 (-)	5,243 (-)	2,705.043 (-)	4,206 (-)
CHARTER HALL GROUP	380.505 (-)	4,955 (-)	296.319 (-)	3,790 (-)
GROWTHPOINT PROPERTIES AUSTRALIA	209.892 (-)	731 (-)	159.678 (-)	547 (-)
SHOPPING CENTRES AUSTRALASIA	919.023 (-)	2,200 (-)	706.805 (-)	1,682 (-)
CENTURIA INDUSTRIAL REIT	430.095 (-)	1,378 (-)	217.121 (-)	695 (-)
ARENA REIT	198.806 (-)	589 (-)	133.033 (-)	400 (-)
CHARTER HALL LONG WALE REIT	470.705 (-)	2,230 (-)	332.916 (-)	1,579 (-)
APN INDUSTRIA REIT	96.073 (-)	285 (-)	64.835 (-)	191 (-)

	買 付 額		売 付 額	
	□ 数	金 額	□ 数	金 額
<b>オーストラリア</b>	千□	千オーストラリア・ドル	千□	千オーストラリア・ドル
NATIONAL STORAGE REIT	843.968	1,643	608.162	1,163
	(-)	(-)	(-)	(-)
HOTEL PROPERTY INVESTMENTS LTD	32.489	105	9.185	28
	(-)	(-)	(-)	(-)
GDI PROPERTY GROUP	236.815	267	126.789	135
	(-)	(-)	(-)	(-)
HOME CONSORTIUM LTD	133.803	549	47.823	196
	(-)	(-)	(-)	(-)
RURAL FUNDS GROUP	231.597	558	173.393	408
	(-)	(-)	(-)	(-)
IRONGATE GROUP	479.341	657	223.193	301
	(-)	(-)	(-)	(-)
SCENTRE GROUP	4,384.993	11,752	3,491.308	9,302
	(-)	(-)	(-)	(-)
HOME CO DAILY NEEDS REIT	229.327	308	46.547	61
	(30.33)	(-)	(-)	(-)
CENTURIA OFFICE REIT	298.744	638	235.378	491
	(-)	(-)	(-)	(-)
AVENTUS RETAIL PROPERTY FUND LTD	364.512	983	188.049	521
	(-)	(-)	(-)	(-)
WAYPOINT REIT LTD	671.797	1,730	497.872	1,263
	(-)	(-)	(-)	(-)
<b>香港</b>	千□	千香港・ドル	千□	千香港・ドル
LINK REIT	1,715.3	119,146	1,345.6	92,987
	(-)	(-)	(-)	(-)
PROSPERITY REIT	791	1,970	555	1,381
	(-)	(-)	(-)	(-)
YUEXIU REAL ESTATE INVESTMENT TRUST	1,040	3,993	727	2,784
	(-)	(-)	(-)	(-)
CHAMPION REIT	1,496	6,593	1,161	5,036
	(-)	(-)	(-)	(-)
SUNLIGHT REAL ESTATE INVESTMENT TRUST	737	2,906	599	2,373
	(-)	(-)	(-)	(-)
FORTUNE REAL ESTATE INVESTMENT TRUST	1,193	8,695	918	6,726
	(-)	(-)	(-)	(-)
<b>シンガポール</b>	千□	千シンガポール・ドル	千□	千シンガポール・ドル
CAPITALAND INTEGRATED COMMERCIAL TRUST	3,541.1	7,366	2,946.7	6,038
	(735.249)	(1,493)	(-)	(-)
ASCENDAS REAL ESTATE INVT	2,855	8,720	2,191.9	6,566
	(-)	(△52)	(-)	(-)
CAPITALAND COMMERCIAL TRUST	460	785	279.8	479
	(△1,021.179)	(△1,757)	(-)	(-)
SUNTEC REAL ESTATE INVEST TR	1,785	2,661	1,476.6	2,212
	(-)	(-)	(-)	(-)
MAPLETREE LOGISTICS TRUST	2,606.5	5,110	2,116	4,080
	(-)	(△11)	(-)	(-)
STARHILL GLOBAL REIT	1,199.3	596	916.7	455
	(-)	(-)	(-)	(-)
ASCOTT TRUST	1,595.5	1,624	1,234	1,233
	(-)	(△6)	(-)	(-)



	買 付 額		売 付 額	
	□ 数	金 額	□ 数	金 額
シンガポール	千□	千シンガポール・ドル	千□	千シンガポール・ドル
KEPPEL REIT	1,741	1,977	1,343.1	1,526
	(-)	(-)	(-)	(-)
FRASERS CENTREPOINT TRUST	1,208	2,987	793.4	1,893
	(-)	(-)	(-)	(-)
ESR REIT	1,765.3	687	1,253.1	476
	(-)	(-)	(-)	(-)
CDL HOSPITALITY TRUSTS	584.2	712	469.9	556
	(-)	(△5)	(-)	(-)
CAPITALAND CHINA TRUST	729.9	963	512.3	669
	(-)	(△6)	(-)	(-)
FIRST REAL ESTATE INVESTMENT TRUST	554.9	192	126.2	53
	(-)	(△11)	(-)	(-)
AIMS APAC REIT MANAGEMENT LTD	462.1	595	385.8	492
	(-)	(△1)	(-)	(-)
PARKWAY LIFE REIT	339	1,377	279.3	1,130
	(-)	(△3)	(-)	(-)
LIPPO MALLS INDONESIA RETAIL TRUST	3,757.7	277	1,613.6	108
	(-)	(△4)	(-)	(-)
MAPLETREE INDUSTRIAL TRUST	1,625.5	4,650	1,168.2	3,260
	(-)	(△0.81437)	(-)	(-)
MAPLETREE COMMERCIAL TRUST	1,857	3,797	1,473.4	2,961
	(-)	(△8)	(-)	(-)
ARA LOGOS LOGISTICS TRUST	1,070.7	740	793.6	541
	(-)	(△0.60706)	(-)	(-)
SABANA SHARIAH COMP IND REIT	364.1	133	337.1	120
	(-)	(-)	(-)	(-)
MAPLETREE NORTH ASIA COMMERCIAL TRUST	1,562.4	1,534	1,157.6	1,125
	(-)	(△20)	(-)	(-)
FAR EAST HOSPITALITY TRUST	761.4	454	541.2	311
	(-)	(-)	(-)	(-)
SPH REIT	712.8	601	477.9	391
	(-)	(-)	(-)	(-)
SOILBUILD BUSINESS SPACE REIT	659.9	339	934.9	489
	(-)	(△1)	(-)	(-)
EC WORLD REAL ESTATE INVESTMENT TRUST	169.5	118	42.1	29
	(-)	(△1)	(-)	(-)
SASSEUR REAL ESTATE INVESTMENT TRUST	325.1	266	282.2	235
	(-)	(-)	(-)	(-)
QUE COMMERCIAL REIT	1,496.3	568	1,149	414
	(-)	(△0.35666)	(-)	(-)
LENDLEASE GLOBAL COMMERCIAL REIT	783.9	570	565.3	422
	(-)	(△1)	(-)	(-)
LIPPO MALLS INDONESIA RETAIL TRUST-RTS	-	-	3,422.4	-
	(3,422.4)	(-)	(-)	(-)
IREIT GLOBAL-RTS	-	-	98.926	11
	(98.926)	(-)	(-)	(-)
FIRST REAL ESTATE INVESTMENT TRUST-RTS	-	-	596.624	0.59609
	(596.624)	(-)	(-)	(-)
FRASERS HOSPITALITY TRUST	400.4	196	259	119
	(-)	(△0.72217)	(-)	(-)

	買 付 額		売 付 額	
	□ 数	金 額	□ 数	金 額
<b>シンガポール</b>	千□	千シンガポール・ドル	千□	千シンガポール・ドル
IREIT GLOBAL	355.6	241	141.1	85
	(-)	(-)	(-)	(-)
KEPPEL DC REIT	1,050.6	2,906	818.8	2,212
	(-)	(-)	(-)	(-)
FRASERS LOGISTICS & COMMERCIAL TRUST	2,329.8	3,237	1,738	2,399
	(-)	(△25)	(-)	(-)
<b>ニュージーランド</b>	千□	千ニュージーランド・ドル	千□	千ニュージーランド・ドル
PRECINCT PROPERTIES	818.851	1,369	634.984	1,044
	(-)	(-)	(-)	(-)
VITAL HEALTHCARE PROPERTY TRUST	326.559	997	253.05	752
	(-)	(-)	(-)	(-)
GOODMAN PROPERTY TRUST	955.298	2,179	763.949	1,734
	(-)	(-)	(-)	(-)
KIWI PROPERTY GROUP LTD	1,275.587	1,541	980.325	1,174
	(-)	(-)	(-)	(-)
ARGOSY PROPERTY LTD	480.741	704	339.798	492
	(-)	(-)	(-)	(-)
<b>イギリス</b>	千□	千イギリス・ポンド	千□	千イギリス・ポンド
BRITISH LAND CO PLC	809.176	3,771	648.99	3,069
	(-)	(-)	(-)	(-)
CAPITAL & REGIONAL PLC	-	-	9.186	4
	(-)	(-)	(-)	(-)
DERWENT LONDON PLC	98.214	3,129	76.905	2,431
	(-)	(-)	(-)	(-)
BIG YELLOW GROUP PLC	135.61	1,541	106.284	1,201
	(-)	(-)	(-)	(-)
HAMMERSON PLC	4,457.433	1,893	2,508.405	724
	(△206.045)	(-)	(-)	(-)
LAND SECURITIES GROUP PLC	647.307	4,259	513.372	3,373
	(-)	(-)	(-)	(-)
WORKSPACE GROUP PLC	100.7	766	76.048	576
	(-)	(-)	(-)	(-)
UNITE GROUP PLC	350.775	3,565	271.617	2,731
	(-)	(-)	(-)	(-)
PRIMARY HEALTH PROPERTIES PLC	1,083.806	1,627	821.88	1,213
	(-)	(-)	(-)	(-)
SHAFTESBURY PLC	269.444	1,562	188.826	1,118
	(-)	(-)	(-)	(-)
SEGRO PLC	1,030.372	9,810	793.102	7,430
	(-)	(-)	(-)	(-)
GREAT PORTLAND ESTATES PLC	196.688	1,322	151.001	1,011
	(-)	(-)	(-)	(-)
ASSURA PLC	2,162.775	1,628	1,708.072	1,267
	(-)	(-)	(-)	(-)
STANDARD LIFE INVESTMENT PROPERTY INCOME TRUST LTD	179.591	99	-	-
	(-)	(-)	(-)	(-)
SCHRODER REAL ESTATE INVESTMENT TRUST LTD	126.599	43	59.156	19
	(-)	(-)	(-)	(-)
PICTON PROPERTY INCOME LTD	423.894	337	336.768	262
	(-)	(-)	(-)	(-)

	買 付 額		売 付 額	
	□ 数	金 額	□ 数	金 額
<b>イギリス</b>	千□	千イギリス・ポンド	千□	千イギリス・ポンド
UK COMMERCIAL PROPERTY REIT LTD	499.046 (-)	355 (-)	405.154 (-)	288 (-)
SAFESTORE HOLDINGS LTD	172.095 (-)	1,406 (-)	134.653 (-)	1,079 (-)
LONDONMETRIC PROPERTY PLC	722.168 (-)	1,628 (-)	567.785 (-)	1,241 (-)
BMO COMMERCIAL PROPERTY TRUST LTD	588.23 (-)	433 (-)	462.843 (-)	334 (-)
CAPITAL & COUNTIES PROPERTIES PLC	731.393 (-)	1,120 (-)	580.621 (-)	896 (-)
GCP STUDENT LIVING PLC	484.173 (-)	688 (-)	273.977 (-)	396 (-)
RDI REIT PLC	171.611 (-)	179 (-)	245.662 (-)	280 (-)
NEWRIVER REIT PLC	172.393 (-)	146 (-)	134.927 (-)	116 (-)
CIVITAS SOCIAL HOUSING PLC	420.594 (-)	467 (-)	316.392 (-)	343 (-)
TRIPLE POINT SOCIAL HOUSING REIT PLC	285.966 (-)	306 (-)	218.614 (-)	230 (-)
SUPERMARKET INCOME REIT PLC	750.126 (-)	819 (-)	378.359 (-)	410 (-)
TRITAX BIG BOX REIT PLC	1,443.65 (-)	2,536 (-)	1,145.637 (-)	2,002 (-)
CUSTODIAN REIT PLC	376.931 (-)	350 (-)	174.011 (-)	156 (-)
HOME REIT PLC	134.476 (-)	154 (-)	33.663 (-)	38 (-)
HAMMERSON PLC-RTS	- (7,236.264)	- (-)	7,236.264 (-)	496 (-)
ELITE COMMERCIAL REIT	112 (-)	74 (-)	112 (-)	68 (-)
EMPIRIC STUDENT PROPERTY PLC	391.663 (-)	287 (-)	296.627 (-)	210 (-)
AEW UK REIT PLC	74.995 (-)	67 (-)	45.965 (-)	45 (-)
LXI REIT PLC	452.547 (-)	566 (-)	320.025 (-)	387 (-)
REGIONAL REIT LTD	234.481 (-)	183 (-)	157.884 (-)	119 (-)
IMPACT HEALTHCARE REIT PLC	327.512 (-)	358 (-)	174.095 (-)	188 (-)
<b>イスラエル</b>	千□	千イスラエル・シュケル	千□	千イスラエル・シュケル
REIT 1 LTD	103.154 (-)	1,603 (-)	70.342 (-)	1,057 (-)
<b>韓国</b>	千□	千韓国・ウォン	千□	千韓国・ウォン
MIRAE ASSET MAPS ASIA PACIFIC REAL ESTATE 1 INVESTMENT	82.061 (-)	340,087 (-)	42.218 (-)	180,520 (-)
SHINHAN ALPHA REIT CO LTD	31.802 (-)	229,457 (-)	23.061 (-)	167,543 (-)

	買 付 額		売 付 額	
	□ 数	金 額	□ 数	金 額
<b>韓国</b>	千□	千韓国・ウォン	千□	千韓国・ウォン
IGIS VALUE PLUS REIT CO LTD	9.958	47,204	-	-
	(-)	(-)	(-)	(-)
LOTTE REIT CO LTD	119.571	626,223	90.462	470,659
	(-)	(26)	(-)	(-)
LOTTE REIT CO LTD RTS	-	-	20.343	2,443
	(20.343)	(△26)	(-)	(-)
KORAMCO ENERGY PLUS REIT	27.582	145,503	9.722	58,867
	(-)	(-)	(-)	(-)
JR REIT XXVII	98.87	519,809	42.648	220,349
	(-)	(-)	(-)	(-)
ESR KENDALL SQUARE REIT CO LTD	46.423	354,574	-	-
	(-)	(-)	(-)	(-)
<b>ユーロ (シンガポール)</b>	千□	千ユーロ	千□	千ユーロ
CROMWELL REIT EUR	1,296.1	608	529	290
	(△635.36)	(-)	(-)	(-)
<b>ユーロ (アイルランド)</b>	千□	千ユーロ	千□	千ユーロ
HIBERNIA REIT PLC	518.752	597	420.108	466
	(-)	(-)	(-)	(-)
IRISH RESIDENTIAL PROPERTIES REIT PLC	297.438	461	202.808	311
	(-)	(-)	(-)	(-)
<b>ユーロ (オランダ)</b>	千□	千ユーロ	千□	千ユーロ
EUROCOMMERCIAL PROPERTIES NV	28.976	485	23.192	384
	(0.958)	(-)	(-)	(-)
VASTNED RETAIL	14.275	344	11.302	270
	(-)	(-)	(-)	(-)
WERELDHAVE NV	23.656	296	16.76	224
	(-)	(-)	(-)	(-)
NSI NV	13.815	453	10.836	352
	(-)	(-)	(-)	(-)
<b>ユーロ (ベルギー)</b>	千□	千ユーロ	千□	千ユーロ
BEFIMMO	20.334	738	14.982	530
	(-)	(-)	(-)	(-)
COFINIMMO SA	23.405	2,939	16.927	2,108
	(-)	(-)	(-)	(-)
RETAIL ESTATES	8.705	522	6.848	400
	(-)	(-)	(-)	(-)
INTERVEST OFFICES&WAREHOUSES	16.202	357	12.566	271
	(-)	(-)	(-)	(-)
WAREHOUSES DE PAUW	119.698	3,444	93.353	2,646
	(-)	(-)	(-)	(-)
MONTEA SCA	7.779	745	6.313	588
	(-)	(-)	(-)	(-)
AEDIFICA	26.131	2,595	18.409	1,811
	(-)	(-)	(-)	(-)
CARE PROPERTY INVEST NV	19.974	527	7.94	200
	(-)	(-)	(-)	(-)
AEDIFICA SA-RTS	-	-	10.417	8
	(10.417)	(-)	(-)	(-)
XIOR STUDENT HOUSING NV-RTS	-	-	6.997	2
	(6.997)	(-)	(-)	(-)

	買 付		売 付	
	□ 数	金 額	□ 数	金 額
<b>ユーロ (ベルギー)</b>	千□	千ユーロ	千□	千ユーロ
XIOR STUDENT HOUSING NV	13.746 (-)	670 (-)	5.507 (-)	257 (-)
<b>ユーロ (フランス)</b>	千□	千ユーロ	千□	千ユーロ
GECINA SA	45.846 (-)	5,543 (-)	36.902 (-)	4,373 (-)
ICADE	25.127 (-)	1,557 (-)	18.718 (-)	1,146 (-)
ALTAREA	2.295 (-)	324 (△10)	1.629 (-)	227 (-)
KLEPIERRE	165.257 (-)	3,136 (△151)	132.011 (-)	2,498 (-)
COVIVIO	41.233 (-)	2,908 (-)	32.657 (-)	2,280 (-)
MERCIALYS	26.14 (-)	203 (-)	14.283 (-)	134 (-)
CARMILA SA	38.138 (-)	389 (△7)	16.285 (-)	221 (-)
UNIBAIL-RODAMCO WESTFIELD	115.654 (-)	6,959 (-)	91.353 (-)	5,538 (-)
<b>ユーロ (ドイツ)</b>	千□	千ユーロ	千□	千ユーロ
HAMBORNER REIT AG	44.28 (-)	395 (-)	33.716 (-)	296 (-)
ALSTRIA OFFICE REIT-AG	145.224 (-)	1,997 (△80)	107.058 (-)	1,450 (-)
<b>ユーロ (スペイン)</b>	千□	千ユーロ	千□	千ユーロ
INMOBILIARIA COLONIAL SOCIMI SA	212.459 (-)	1,719 (△3)	165.535 (-)	1,329 (-)
LAR ESPANA REAL ESTATE SOCIMI SA	22.988 (-)	107 (△3)	13.966 (-)	68 (-)
MERLIN PROPERTIES SOCIMI SA	271.462 (-)	2,223 (△43)	222.224 (-)	1,818 (-)
<b>ユーロ (イタリア)</b>	千□	千ユーロ	千□	千ユーロ
IMMOBILIARE GRANDE DISTRIBUZIONE	27.255 (-)	94 (-)	16.303 (-)	54 (-)

(注1) 金額は受渡代金です。

(注2) ( ) 内は合併、分割等による増減分で、上段の数字には含まれておりません。

## ■利害関係人との取引状況等 (2020年6月23日から2021年6月22日まで)

期中の利害関係人との取引等はありません。

(注) 利害関係人とは、投資信託及び投資法人に関する法律第11条第1項に規定される利害関係人です。

## ■組入資産の明細

### 外国投資信託受益証券、投資証券

銘	柄	期 首(前期末)		当 期		末	
		□ 数	□ 数	外 貨 建 金 額	邦 貨 換 算 金 額	比	率
		千口	千口	千アメリカ・ドル	千円		%
<b>不動産ファンド</b>							
<b>(アメリカ)</b>							
KEPPEL PACIFIC OAK US REIT		—	354.4	269	29,703		0.0
EAGLE HOSPITALITY TRUST		72.7	72.7	0	0		0.0
PRIME US REIT		143.6	211.4	182	20,165		0.0
ARA US HOSPITALITY TRUST		155.1	—	—	—		—
MANULIFE US REAL ESTATE INVESTME		422.1	658.4	506	55,908		0.1
ALEXANDRIA REAL ESTATE EQUIT		37.388	64.515	12,029	1,326,609		1.7
ALEXANDER'S INC.		0.658	0.989	272	30,066		0.0
BOSTON PROPERTIES INC		42.842	66.493	7,954	877,228		1.1
CEDAR REALTY TRUST INC		13.779	—	—	—		—
OMEGA HEALTHCARE INVS INC		67.224	109.6	4,022	443,581		0.6
APARTMENT INVT & MGMT CO-A		44.475	68.881	515	56,819		0.1
AGREE REALTY CORP		15.954	29.676	2,087	230,199		0.3
BRT APARTMENTS CORP		3.832	3.832	68	7,593		0.0
SL GREEN		22.676	33.08	2,646	291,881		0.4
EPR PROPERTIES		22.743	34.918	1,857	204,821		0.3
PROLOGIS INC		218.819	346.969	42,534	4,690,752		5.9
AVALONBAY COMMUNITIES INC		41.682	65.657	13,925	1,535,742		1.9
LEXINGTON REALTY TRUST		81.846	129.482	1,615	178,205		0.2
CAMDEN PROPERTY TRUST		28.877	45.941	6,222	686,189		0.9
CBL & ASSOCIATES		14.685	—	—	—		—
MACK CALI		27.227	39.452	668	73,701		0.1
EQUINIX INC		26.224	42.011	34,554	3,810,620		4.8
NATIONAL RETAIL PROPERTIES INC		51.259	82.875	3,971	437,962		0.6
CTO REALTY GROUTH INC		—	2.965	157	17,388		0.0
COUSINS PROPERTIES INC		43.872	70.851	2,696	297,379		0.4
URSTADT BIDDLE PROPERTIES		9.558	14.44	283	31,307		0.0
SITE CENTERS CORP		45.456	81.132	1,225	135,103		0.2
DUKE REALTY TRUST		109.515	175.583	8,559	943,960		1.2
ASHFORD HOSPITALITY TRUST		9.083	—	—	—		—
ESSEX PROPERTY TRUST INC		19.381	30.569	9,420	1,038,887		1.3
EQUITY RESIDENTIAL		103.634	161.226	12,794	1,411,021		1.8
FEDERAL REALTY INVS TRUST		20.972	33.02	3,953	435,990		0.6
FIRST INDUSTRIAL RT		37.957	60.986	3,257	359,210		0.5
HEALTHPEAK PROPERTIES INC		159.473	253.462	8,577	945,888		1.2
EQUITY COMMONWEALTH		35.738	56.714	1,577	173,935		0.2
HEALTHCARE REALTY TRUST INC		40.136	65.332	2,015	222,268		0.3
HIGHWOODS PROPERTIES INC		31.134	48.629	2,274	250,818		0.3
SERVICE PROPERTIES TRUST		49.829	76.025	1,036	114,274		0.1
WELLTOWER INC		123.686	196.362	15,822	1,744,943		2.2
EAST GROUP		11.518	18.728	3,177	350,361		0.4
KIMCO REALTY		126.14	204.567	4,299	474,203		0.6
KILROY REALTY CORP		31.365	50.045	3,615	398,689		0.5
LTC PROPERTIES INC		11.953	17.932	687	75,779		0.1
DIVERSIFIED HEALTHCARE TRUST		72.676	112.836	454	50,147		0.1
MONMOUTH RE INVEST CP -CL A		29.217	48.171	919	101,358		0.1
BRANDYWINE REALTY TRUST		49.719	83.055	1,200	132,351		0.2
IRON MOUNTAIN INC		85.668	135.791	6,159	679,267		0.9
THE MACERICH COMPANY		34.714	78.672	1,398	154,171		0.2
EQUITY LIFESTYLE PROPERTIES		53.835	79.741	6,120	674,927		0.9
ACADIA REALTY TRUST		24.839	42.275	919	101,447		0.1
HOST HOTELS & RESORTS INC		208.857	332.075	5,854	645,632		0.8

銘柄	期首(前期末)		当期		期末		
	□	数	□	数	外貨建金額	邦貨換算金額	比率
(アメリカ)		千口		千口	千アメリカ・ドル	千円	%
MID AMERICA		33.983		53.615	9,167	1,010,946	1.3
HERSHA HOSPITALITY TRUST		12.444		16.618	193	21,313	0.0
NATIONAL HEALTH INVS INC		12.733		21.18	1,397	154,111	0.2
CENTERSPACE		3.559		6.06	470	51,913	0.1
ONE LIBERTY PROPERTIES INC		5.097		7.856	226	24,959	0.0
PENN REAL ESTATE INVEST TST		8.333		29.075	72	8,015	0.0
GETTY REALTY CORP		10.38		16.951	555	61,296	0.1
PS BUSINESS PARKS		5.805		9.349	1,429	157,641	0.2
RPT REALTY		25.39		37.794	503	55,558	0.1
REALTY INCOME CORP		101.743		175.691	11,957	1,318,676	1.7
REGENCY CENTERS CORP		49.99		74.742	4,891	539,474	0.7
UDR INC		87.344		139.707	6,922	763,411	1.0
CORPORATE OFFICE PROPERTIES		32.504		52.297	1,527	168,405	0.2
CORECIVIC INC		35.793		—	—	—	—
SAUL CENTERS INC		3.788		6.198	291	32,125	0.0
SIMON PROPERTY GROUP INC		90.583		154.013	20,252	2,233,468	2.8
LIFE STORAGE INC		13.99		35.667	3,867	426,454	0.5
PUBLIC STORAGE		44.536		71.371	21,664	2,389,179	3.0
SUN COMMUNITIES INC		29.114		52.37	9,227	1,017,561	1.3
TAUBMAN CENTERS INC		17.74		—	—	—	—
TANGER FACTORY OUTLET		28.639		47.408	876	96,616	0.1
UMH PROPERTIES INC		11.534		18.196	401	44,246	0.1
GLADSTONE COMMERCIAL CORP		10.478		16.822	381	42,111	0.1
UNIVERSAL HEALTH RLTY INCOME		3.813		5.995	374	41,274	0.1
VENTAS INC		110.685		175.714	10,124	1,116,545	1.4
VORNADO REALTY TRUST		47.3		74.163	3,569	393,640	0.5
WASHINGTON REIT		24.141		41.358	953	105,130	0.1
GEO GROUP INC		36.455		57.104	446	49,245	0.1
WEINGARTEN REALTY INVST		35.001		56.087	1,803	198,856	0.3
AMERICAN CAMPUS COMMUNITIES		41.075		65	3,172	349,879	0.4
KITE REALTY GROUP TRUST		25.625		40.874	901	99,437	0.1
EXTRA SPACE STORAGE INC		38.157		62.579	10,241	1,129,452	1.4
FRANKLIN STREET PROPERTIES C		33.124		46.648	247	27,316	0.0
SUNSTONE HOTEL INVESTORS INC		64.963		100.104	1,307	144,175	0.2
CUBESMART		57.831		94.451	4,459	491,742	0.6
DIGITAL REALTY TRUST INC		79.493		132.013	20,551	2,266,450	2.9
DIAMONDROCK HOSPITALITY CO		60.643		102.73	1,047	115,556	0.1
MEDICAL PROPERTIES TRUST		156.528		277.416	5,623	620,128	0.8
DOUGLAS EMMETT INC		49.264		77.84	2,777	306,284	0.4
RETAIL OPPORTUNITY INVESTMENTS C		35.098		57.754	1,038	114,580	0.1
PIEDMONT OFFICE REALTY TRUST INC		36.359		57.283	1,114	122,932	0.2
SUMMIT HOTEL PROPERTIES INC		31.285		48.846	477	52,628	0.1
TERRENO REALTY CORP		19.467		32.097	2,134	235,422	0.3
AMERICAN ASSETS TRUST INC		14.433		23.736	899	99,154	0.1
RLJ LODGING TRUST		48.111		76.242	1,191	131,416	0.2
AMERICOLD REALTY TRUST		59.337		119.402	4,532	499,844	0.6
CORESITE REALTY CORP		11.921		20.353	2,694	297,153	0.4
VEREIT INC		318.763		107.967	5,090	561,396	0.7
PEBBLEBROOK HOTEL TRUST		37.688		61.175	1,444	159,349	0.2
OFFICE PROPERTIES INCOME TRUST		14.519		22.164	656	72,423	0.1
PREFERRED APARTMENT COMMUNITIES		14.783		24.152	252	27,860	0.0
CHATHAM LODGING TRUST		15.244		22.362	301	33,292	0.0
SABRA HEALTH CARE REIT INC		59.548		98.359	1,751	193,185	0.2
WHITESTONE REIT		13.415		17.85	148	16,397	0.0
HUDSON PACIFIC PROPERTIES INC		45.098		70.573	2,040	225,000	0.3

銘柄	期首(前期末)		当期		期末		
	□	数	□	数	外貨建金額	邦貨換算金額	比率
(アメリカ)		千口		千口	千アメリカ・ドル	千円	%
STAG INDUSTRIAL INC		44.62		74.75	2,916	321,658	0.4
RETAIL PROPERTIES OF AMERICA INC		64.534		104.353	1,241	136,945	0.2
CYRUSONE INC		33.769		56.983	3,979	438,817	0.6
WP CAREY INC		50.961		83.879	6,449	711,246	0.9
ALEXANDER & BALDWIN INC		—		33.22	633	69,826	0.1
GLADSTONE LAND CORP		6.064		11.352	281	31,047	0.0
HEALTHCARE TRUST OF AMERICA INC		64.729		103.264	2,943	324,556	0.4
RYMAN HOSPITALITY PROPERTIES		16.325		25.702	2,128	234,774	0.3
FRONT YARD RESIDENTIAL CORP		15.771		—	—	—	—
ARMADA HOFFLER PROPERTIES INC		—		27.874	391	43,158	0.1
SPIRIT REALTY CAPITAL INC		30.498		54.785	2,662	293,626	0.4
PHYSICIANS REALTY TRUST		60.012		98.37	1,876	206,984	0.3
REXFORD INDUSTRIAL REALTY INC		36.348		62.108	3,656	403,285	0.5
AMERICAN HOMES 4 RENT		76.081		127.151	4,986	549,951	0.7
INDEPENDENCE REALTY TRUST INC		25.835		46.758	863	95,188	0.1
INNOVATIVE INDUSTRIAL PROPERTIES		5.514		11.187	2,109	232,688	0.3
JBG SMITH PROPERTIES		34.3		51.608	1,743	192,253	0.2
AMERICAN FINANCE TRUST INC		32.571		50.312	424	46,828	0.1
RETAIL VALUE INC		5.004		8.794	189	20,860	0.0
INVITATION HOMES INC		160.366		266.492	10,001	1,102,959	1.4
QTS REALTY TRUST INC		17.856		32.346	2,497	275,381	0.3
COREPOINT LODGING INC		13.648		19.106	197	21,828	0.0
EMPIRE STATE REALTY TRUST INC		45.046		67.709	838	92,515	0.1
PLYMOUTH INDUSTRIAL REIT INC		4.986		13.046	263	29,004	0.0
SAFEHOLD INC		4.045		6.652	521	57,527	0.1
ESSENTIAL PROPERTIES REALTY TRUS		26.537		53.159	1,467	161,801	0.2
INDUSTRIAL LOGISTICS PROPERTIES		19.666		29.984	787	86,865	0.1
COLUMBIA PROPERTY TRUST INC		35.108		56.177	989	109,097	0.1
GAMING AND LEISURE PROPERTIES IN		60.857		103.548	4,826	532,252	0.7
BRIXMOR PROPERTY GROUP INC		88.264		140.188	3,259	359,443	0.5
BRAEMAR HOTELS & RESORTS INC		5.335		—	—	—	—
BROOKFIELD PROPERTY REIT INC		16.848		17.653	328	36,190	0.0
CIM COMMERCIAL TRUST CORP		—		12.476	114	12,657	0.0
BLUEROCK RESIDENTIAL GROWTH REIT		8.102		10.643	105	11,643	0.0
FARMLAND PARTNERS INC		9.378		11.176	139	15,430	0.0
CITY OFFICE REIT INC		13.297		20.935	264	29,159	0.0
NETSTREIT CORP		—		10.996	259	28,630	0.0
WASHINGTON PRIME GROUP INC		49.273		—	—	—	—
CARETRUST REIT INC		28.677		46.858	1,087	119,937	0.2
APARTMENT INCOME REIT CORP		—		73.756	3,571	393,839	0.5
BROADSTONE NET LEASE INC		—		68.576	1,710	188,610	0.2
NEW SENIOR INVESTMENT GROUP INC		27.59		37.108	257	28,441	0.0
STORE CAPITAL CORP		65.92		113.425	3,965	437,297	0.6
PARAMOUNT GROUP INC		55.473		80.717	874	96,402	0.1
GLOBAL MEDICAL REIT INC		12.189		25.732	392	43,303	0.1
URBAN EDGE PROPERTIES		32.034		53.765	1,059	116,805	0.1
EASTERLY GOVERNMENT PROPERTIES I		21.404		37.693	811	89,495	0.1
XENIA HOTELS & RESORTS INC		34.147		52.488	1,027	113,278	0.1
NEXPOINT RESIDENTIAL TRUST INC		6.893		10.397	582	64,254	0.1
NATIONAL STORAGE AFFILIATES TRUS		17.791		32.425	1,634	180,293	0.2
COMMUNITY HEALTHCARE TRUST INC		6.19		10.481	508	56,116	0.1
APPLE HOSPITALITY REIT INC		60.884		96.779	1,546	170,551	0.2
GLOBAL NET LEASE INC		26.964		41.546	766	84,486	0.1
CLIPPER REALTY INC		5.086		5.086	38	4,206	0.0
PARK HOTELS & RESORTS INC		69.339		110.619	2,372	261,669	0.3



銘柄	期首(前期末)		当期		期末	
	□数	金額	□数	金額	比率	率
<b>(アメリカ)</b>	千口	千円	千口	千円		%
VICI PROPERTIES INC	137.449	252,573	8,089	892,155		1.1
SERITAGE GROWTH PROPERTIES	9.418	15.65	294	32,429		0.0
FOUR CORNERS PROPERTY TRUST INC	20.693	37.21	1,080	119,166		0.2
COLONY CAPITAL INC	139.081	238,549	2,027	223,611		0.3
小計	7,409.052	11,651.995	534.054	58,895.551		-
	157銘柄<74.6%>	156銘柄<74.6%>	-	-		74.6
<b>(カナダ)</b>	千口	千円	千カナダ・ドル	千円		%
SMARTCENTRES REIT	20.064	33.365	996	88,778		0.1
CANADIAN APT PPTYS REIT	24.536	40.179	2,380	211,992		0.3
H & R REAL ESTATE INVESTMENT	39.965	67.209	1,102	98,213		0.1
FIRST CAPITAL REAL ESTATE INVEST	30.633	52.733	942	83,915		0.1
RIOCAN REAL ESTATE INVEST TRUST	46.927	72.829	1,610	143,392		0.2
ALLIED PROPERTIES REIT	18.176	29.143	1,344	119,741		0.2
COMINAR REAL ESTATE INVNT TR	24.741	44.246	477	42,513		0.1
DREAM OFFICE REAL ESTATE INV TRU	8.627	12.866	308	27,439		0.0
NORTHVIEW APARTMENT REIT	9.997	-	-	-		-
BOARDWALK REAL ESTATE INVEST	7.095	10.875	457	40,751		0.1
ARTIS REAL ESTATE INVESTMENT TRU	21.186	31.111	364	32,497		0.0
CROMBIE REAL ESTATE INV	13.784	21.592	387	34,513		0.0
INTERRENT REAL ESTATE INVEST	18.272	31.544	542	48,286		0.1
NORTHWEST HEALTHCARE PROPERTIES	24.249	43.997	568	50,658		0.1
MORGUARD NORTH AMERICAN RESIDENT	6.002	8.583	144	12,871		0.0
DREAM INDUSTRIAL REIT	22.509	42.899	650	57,951		0.1
SUMMIT INDUSTRIAL INCOME REIT	20.873	37.879	669	59,603		0.1
GRANITE REAL ESTATE INVESTMENT T	8.495	14.568	1,238	110,268		0.1
TRUE NORTH COMMERCIAL REIT	12.414	22.019	164	14,666		0.0
CHOICE PROPERTIES REIT	46.042	74.537	1,092	97,306		0.1
MINTO APARTMENT REAL ESTATE INVE	4.997	8.825	211	18,860		0.0
CT REAL ESTATE INVESTMENT TRUST	14.064	24.18	410	36,518		0.0
PLAZA RETAIL REIT	-	20.611	96	8,608		0.0
WPT INDUSTRIAL REAL ESTATE INVES	12.087	19.145	438	39,075		0.0
SLATE GROCERY REIT	5.623	10.657	137	12,270		0.0
SLATE OFFICE REIT	11.634	11.634	62	5,584		0.0
AUTOMOTIVE PROPERTIES REAL ESTAT	-	7.088	87	7,807		0.0
KILLAM APARTMENT REAL ESTATE INV	14.74	24.752	513	45,736		0.1
小計	487.732	819.066	17,403	1,549,824		-
	26銘柄<1.9%>	27銘柄<2.0%>	-	-		2.0
<b>(オーストラリア)</b>	千口	千円	千オーストラリア・ドル	千円		%
BWP TRUST	145.963	224.791	973	80,738		0.1
MIRVAC GROUP	1,181.612	1,846.984	5,393	447,365		0.6
CROMWELL PROPERTY GROUP	570.442	865.185	787	65,308		0.1
CHARTER HALL RETAIL REIT	136.991	236.221	921	76,418		0.1
GPT GROUP	575.807	911.007	4,391	364,237		0.5
CENTURIA CAPITAL GROUP	-	229.128	607	50,366		0.1
ABACUS PROPERTY GROUP	100.258	196.651	619	51,383		0.1
CHARTER HALL SOCIAL INFRASTRUCTU	75.176	154.369	534	44,304		0.1
STOCKLAND	727.078	1,128.82	5,260	436,341		0.6
INGENIA COMMUNITIES GROUP	68.692	134.675	816	67,698		0.1
DEXUS	321.924	505.128	5,435	450,847		0.6
GOODMAN GROUP	478.528	789.54	16,517	1,370,099		1.7
VICINITY CENTRES	1,197.4	1,826.547	2,986	247,722		0.3
CHARTER HALL GROUP	136.701	220.887	3,339	277,037		0.4
GROWTHPOINT PROPERTIES AUSTRALIA	86.456	136.67	552	45,800		0.1
SHOPPING CENTRES AUSTRALASIA	301.574	513.792	1,310	108,678		0.1
CENTURIA INDUSTRIAL REIT	-	212.974	796	66,071		0.1

銘柄	期首(前期末)		当期			期末	
	□	数	□	数	外貨建金額	邦貨換算金額	比率
<b>(オーストラリア)</b>		千口		千口	千オーストラリア・ドル	千円	%
ARENA REIT		93.469		159.242		45,439	0.1
CHARTER HALL LONG WALE REIT		123.086		260.875	1,254	104,086	0.1
APN INDUSTRIA REIT		41.907		73.145	234	19,415	0.0
NATIONAL STORAGE REIT		280.409		516.215	1,047	86,924	0.1
HOTEL PROPERTY INVESTMENTS LTD		50.661		73.965	241	20,062	0.0
GDI PROPERTY GROUP		137.85		247.876	280	23,234	0.0
HOME CONSORTIUM LTD		-		85.98	498	41,365	0.1
RURAL FUNDS GROUP		101.989		160.193	397	32,954	0.0
IRONGATE GROUP		-		256.148	371	30,808	0.0
SCENTRE GROUP		1,543.922		2,437.607	6,874	570,202	0.7
HOMECO DAILY NEEDS REIT		-		213.11	303	25,190	0.0
CENTURIA OFFICE REIT		115.908		179.274	419	34,797	0.0
AVENTUS RETAIL PROPERTY FUND LTD		-		176.463	538	44,644	0.1
WAYPOINT REIT LTD		208.852		382.777	1,014	84,141	0.1
小計	□	数	□	数	金額	金額	比率
	銘	柄	銘	柄	<比	<比	>
		8,802.655		15,356.239	65,264	5,413,690	-
		25銘柄<6.6%>		31銘柄<6.9%>	-	-	6.9
<b>(香港)</b>		千口		千口	千香港・ドル	千円	%
LINK REIT		608.02		977.72	76,066	1,080,145	1.4
PROSPERITY REIT		361		597	1,779	25,262	0.0
YUEXIU REAL ESTATE INVESTMENT TR		448		761	3,135	44,521	0.1
CHAMPION REIT		602.07		937.07	4,216	59,878	0.1
SUNLIGHT REAL ESTATE INVESTMENT		313		451	2,056	29,203	0.0
FORTUNE REAL ESTATE INVESTMENT T		405		680	5,712	81,110	0.1
小計	□	数	□	数	金額	金額	比率
	銘	柄	銘	柄	<比	<比	>
		2,737.09		4,403.79	92,966	1,320,122	-
		6銘柄<1.9%>		6銘柄<1.7%>	-	-	1.7
<b>(シンガポール)</b>		千口		千口	千シンガポール・ドル	千円	%
CAPITALAND INTEGRATED COMMERCIAL		839.66		2,169.309	4,555	373,509	0.5
ASCENDAS REAL ESTATE INVNT		881.66		1,544.76	4,526	371,098	0.5
CAPITALAND COMMERCIAL TRUST		840.979		-	-	-	-
SUNTEC REAL ESTATE INVEST TR		698.59		1,006.99	1,470	120,542	0.2
MAPLETREE LOGISTICS TRUST		880.12		1,370.62	2,768	227,001	0.3
STARHILL GLOBAL REIT		374.2		656.8	361	29,618	0.0
ASCOTT TRUST		530.116		891.616	891	73,103	0.1
KEPPEL REIT		553.6		951.5	1,094	89,715	0.1
FRASERS CENTREPOINT TRUST		208.3		622.9	1,501	123,082	0.2
ESR REIT		636.53		1,148.73	470	38,615	0.0
CDL HOSPITALITY TRUSTS		250.9		365.2	452	37,129	0.0
CAPITALAND CHINA TRUST		232.58		450.18	621	50,936	0.1
FIRST REAL ESTATE INVESTMENT TRU		180.1		608.8	167	13,726	0.0
AIMS APAC REIT MANAGEMENT LTD		140.595		216.895	307	25,252	0.0
PARKWAY LIFE REIT		119.3		179	789	64,722	0.1
LIPPO MALLS INDONESIA RETAIL TRU		615		2,759.1	176	14,477	0.0
MAPLETREE INDUSTRIAL TRUST		455.82		913.12	2,556	209,626	0.3
MAPLETREE COMMERCIAL TRUST		644.6		1,028.2	2,200	180,406	0.2
ARA LOGOS LOGISTICS TRUST		310.78		587.88	485	39,765	0.1
SABANA SHARIAH COMP IND REIT		286.2		313.2	134	11,042	0.0
MAPLETREE NORTH ASIA COMMERCIAL		614.2		1,019	1,080	88,560	0.1
FAR EAST HOSPITALITY TRUST		271.3		491.5	289	23,775	0.0
SPH REIT		237		471.9	410	33,661	0.0
SOILBUILD BUSINESS SPACE REIT		275		-	-	-	-
EC WORLD REAL ESTATE INVESTMENT		-		127.4	102	8,408	0.0
SASSEUR REAL ESTATE INVESTMENT T		165.2		208.1	193	15,867	0.0
OUÉ COMMERCIAL REIT		773.055		1,120.355	448	36,743	0.0
LENDLEASE GLOBAL COMMERCIAL REIT		203.6		422.2	339	27,866	0.0
FRASERS HOSPITALITY TRUST		235.7		377.1	197	16,232	0.0

銘柄	期首(前期末)		当期		期末	
	□数	金額	□数	外貨建金額	邦貨換算金額	比率
<b>(シンガポール)</b>	千□	千円	千□	千シンガポール・ドル	千円	%
IREIT GLOBAL	-	-	214.5	140	11,519	0.0
KEPPEL DC REIT	359.7	-	591.5	1,520	124,637	0.2
FRASERS LOGISTICS & COMMERCIAL T	723.164	-	1,314.964	1,814	148,783	0.2
小計	□数・金額 銘柄数<比率>	13,537.549 30銘柄<4.1%>	24,143.319 30銘柄<3.3%>	32,070	2,629,427	- 3.3
<b>(ニュージーランド)</b>	千□	千円	千□	千ニュージーランド・ドル	千円	%
PRECINCT PROPERTIES	326.171	-	510.038	790	60,833	0.1
VITAL HEALTHCARE PROPERTY TRUST	106.603	-	180.112	545	41,994	0.1
GOODMAN PROPERTY TRUST	328.996	-	520.345	1,194	91,893	0.1
KIWI PROPERTY GROUP LTD	447.199	-	742.461	864	66,559	0.1
ARGOSY PROPERTY LTD	247.066	-	388.009	601	46,278	0.1
小計	□数・金額 銘柄数<比率>	1,456.035 5銘柄<0.4%>	2,340.965 5銘柄<0.4%>	3,996	307,559	- 0.4
<b>(イギリス)</b>	千□	千円	千□	千イギリス・ポンド	千円	%
BRITISH LAND CO PLC	277.336	-	437.522	2,159	331,216	0.4
CAPITAL & REGIONAL PLC	9.186	-	-	-	-	-
DERWENT LONDON PLC	31.508	-	52.817	1,827	280,333	0.4
BIG YELLOW GROUP PLC	48.36	-	77.686	995	152,776	0.2
HAMMERSON PLC	233.838	-	1,976.821	778	119,478	0.2
LAND SECURITIES GROUP PLC	221.691	-	355.626	2,409	369,651	0.5
WORKSPACE GROUP PLC	38.577	-	63.229	543	83,365	0.1
INTU PROPERTIES PLC	231.04	-	231.04	1	283	0.0
UNITE GROUP PLC	106.992	-	186.15	2,068	317,250	0.4
PRIMARY HEALTH PROPERTIES PLC	355.593	-	617.519	959	147,206	0.2
SHAFTESBURY PLC	63.788	-	144.406	862	132,357	0.2
SEGRO PLC	327.645	-	564.915	6,174	947,171	1.2
GREAT PORTLAND ESTATES PLC	73.391	-	119.078	878	134,715	0.2
ASSURA PLC	788.073	-	1,242.776	945	145,078	0.2
STANDARD LIFE INVESTMENT PROPERT	-	-	179.591	131	20,110	0.0
SCHRODER REAL ESTATE INVESTMENT	187.713	-	255.156	120	18,474	0.0
PICTON PROPERTY INCOME LTD	170.446	-	257.572	225	34,533	0.0
UK COMMERCIAL PROPERTY REIT LTD	254.022	-	347.914	271	41,681	0.1
SAFESTORE HOLDINGS LTD	60.379	-	97.821	924	141,804	0.2
LONDONMETRIC PROPERTY PLC	269.096	-	423.479	1,006	154,348	0.2
BMO COMMERCIAL PROPERTY TRUST LT	245.021	-	370.408	325	50,002	0.1
CAPITAL & COUNTIES PROPERTIES PL	247.221	-	397.993	673	103,361	0.1
GCP STUDENT LIVING PLC	-	-	210.196	348	53,396	0.1
RDI REIT PLC	74.051	-	-	-	-	-
NEWRIVER REIT PLC	102.138	-	139.604	118	18,224	0.0
CIVITAS SOCIAL HOUSING PLC	189.831	-	294.033	345	53,043	0.1
TRIPLE POINT SOCIAL HOUSING REIT	110.038	-	177.39	186	28,572	0.0
SUPERMARKET INCOME REIT PLC	-	-	371.767	438	67,294	0.1
TRITAX BIG BOX REIT PLC	512.115	-	810.128	1,598	245,191	0.3
CUSTODIAN REIT PLC	-	-	202.92	199	30,629	0.0
HOME REIT PLC	-	-	100.813	114	17,629	0.0
EMPIRIC STUDENT PROPERTY PLC	186.961	-	281.997	243	37,288	0.0
AEW UK REIT PLC	54.933	-	83.963	78	12,081	0.0
LXI REIT PLC	159.926	-	292.448	414	63,523	0.1
REGIONAL REIT LTD	129.74	-	206.337	179	27,537	0.0
IMPACT HEALTHCARE REIT PLC	-	-	153.417	169	25,934	0.0
小計	□数・金額 銘柄数<比率>	5,760.649 30銘柄<5.3%>	11,724.532 34銘柄<5.6%>	28,719	4,405,550	- 5.6
<b>(イスラエル)</b>	千□	千円	千□	千イスラエル・シェケル	千円	%
REIT 1 LTD	52.551	-	85.363	1,515	51,165	0.1
小計	□数・金額 銘柄数<比率>	52.551 1銘柄<0.1%>	85.363 1銘柄<0.1%>	1,515	51,165	- 0.1

銘柄	期首(前期末)		当期			期末	
	口数	金額	口数	外貨建金額	邦貨換算金額	比率	率
(韓国)	千口	千円	千口	千韓国・ウォン	千円		%
MIRAE ASSET MAPS ASIA PACIFIC RE	-	-	39,843	195,230	19,015		0.0
SHINHAN ALPHA REIT CO LTD	10.894	-	19,635	162,774	15,854		0.0
IGIS VALUE PLUS REIT CO LTD	-	-	9,958	54,769	5,334		0.0
LOTTE REIT CO LTD	25.4	-	54,509	332,504	32,385		0.0
KORAMCO ENERGY PLUS REIT	-	-	17,86	108,053	10,524		0.0
JR REIT XXVII	-	-	56,222	295,165	28,749		0.0
ESR KENDALL SQUARE REIT CO LTD	-	-	46,423	335,174	32,645		0.0
小計	口数・金額 銘柄数<比率>	36,294	244.45	1,483,671	144,509		0.2
(ユーロ…シンガポール)	千口	千円	千口	千ユーロ	千円		%
CROMWELL REIT EUR	-	-	131.74	309	40,649		0.1
小計	口数・金額 銘柄数<比率>	-	131.74	309	40,649		0.1
(ユーロ…アイルランド)	千口	千円	千口	千ユーロ	千円		%
HIBERNIA REIT PLC	208.204	-	306,848	382	50,200		0.1
IRISH RESIDENTIAL PROPERTIES REI	119.677	-	214,307	327	42,995		0.1
小計	口数・金額 銘柄数<比率>	327,881	521,155	709	93,195		0.1
(ユーロ…オランダ)	千口	千円	千口	千ユーロ	千円		%
EUROCOMMERCIAL PROPERTIES NV	11.468	-	18,21	398	52,266		0.1
VASTNED RETAIL	5.849	-	8,822	227	29,826		0.0
WERELDHAVE NV	11.998	-	18,894	287	37,782		0.0
NSI NV	5.133	-	8,112	280	36,852		0.0
小計	口数・金額 銘柄数<比率>	34,448	54,038	1,193	156,728		0.2
(ユーロ…ベルギー)	千口	千円	千口	千ユーロ	千円		%
BEFIMMO	6.929	-	12,281	421	55,389		0.1
COFINIMMO SA	7.256	-	13,734	1,801	236,589		0.3
RETAIL ESTATES	3.188	-	5,045	353	46,368		0.1
INTERVEST OFFICES&WAREHOUSES	6.779	-	10,415	242	31,794		0.0
WAREHOUSES DE PAUW	38.064	-	64,409	2,111	277,217		0.4
MONTEA SCA	3.259	-	4,725	481	63,280		0.1
AEDIFICA	7.985	-	15,707	1,782	234,074		0.3
CARE PROPERTY INVEST NV	-	-	12,034	323	42,424		0.1
XIOR STUDENT HOUSING NV	-	-	8,239	418	54,954		0.1
小計	口数・金額 銘柄数<比率>	73.46	146,589	7,936	1,042,092		1.3
(ユーロ…フランス)	千口	千円	千口	千ユーロ	千円		%
GECINA SA	16.655	-	25,599	3,403	446,864		0.6
ICADE	8.117	-	14,526	1,077	141,518		0.2
ALTAREA	0.977	-	1,643	298	39,175		0.0
KLEPIERRE	60.564	-	93,81	2,133	280,094		0.4
COVIVIO	14.277	-	22,853	1,732	227,445		0.3
MERCIALYS	7.165	-	19,022	196	25,775		0.0
CARMILA SA	-	-	21,853	274	36,095		0.0
UNIBAIL-RODAMCO WESTFIELD	40.645	-	64,946	5,106	670,510		0.8
小計	口数・金額 銘柄数<比率>	148.4	264,252	14,223	1,867,480		2.4
(ユーロ…ドイツ)	千口	千円	千口	千ユーロ	千円		%
HAMBORNER REIT AG	21.542	-	32,106	290	38,201		0.0
ALSTRIA OFFICE REIT-AG	46.459	-	84,625	1,331	174,891		0.2
小計	口数・金額 銘柄数<比率>	68,001	116,731	1,622	213,092		0.3
(ユーロ…スペイン)	千口	千円	千口	千ユーロ	千円		%
INMOBILIARIA COLONIAL SOCIMI SA	72.211	-	119,135	1,060	139,295		0.2

銘柄	柄	期首(前期末)		当期			期末	
		□	数	□	数	外貨建金額	邦貨換算金額	比率
(ユーロ…スペイン)			千口		千口	千ユーロ	千円	%
LAR ESPANA REAL ESTATE SOCIMI SA			18.634		27.656	141	18,519	0.0
MERLIN PROPERTIES SOCIMI SA			109.392		158.63	1,451	190,618	0.2
小計	□数・金額 銘柄数<比率>		200.237		305.421	2,653	348,434	-
			3銘柄<0.5%>		3銘柄<0.4%>	-	-	0.4
(ユーロ…イタリア)			千口		千口	千ユーロ	千円	%
IMMOBILIARE GRANDE DISTRIBUZIONE			14.335		25.287	112	14,725	0.0
小計	□数・金額 銘柄数<比率>		14.335		25.287	112	14,725	-
			1銘柄<0.0%>		1銘柄<0.0%>	-	-	0.0
合計	□数・金額 銘柄数<比率>		41,146.369		72,334.932	-	78,493,798	-
			308銘柄<99.7%>		327銘柄<99.4%>	-	-	99.4

(注1) 邦貨換算金額は、期末の時価をわが国の対顧客電信売買相場の仲値により邦貨換算したものです。

(注2) < >内は、期末の純資産総額に対する投資信託受益証券、投資証券評価額の比率です。

(注3) 金額の単位未満は切捨ててあります。%は、小数点第2位を四捨五入しています。なお、合計は、四捨五入の関係で合わない場合があります。

## ■投資信託財産の構成

2021年6月22日現在

項目	当期		期末	
	評価額	比率	評価額	比率
投資信託受益証券、投資証券	千円	%		
	78,493,798	98.9		
コール・ローン等、その他	899,846	1.1		
投資信託財産総額	79,393,645	100.0		

(注1) 評価額の単位未満は切捨ててあります。%は、小数点第2位を四捨五入しています。

(注2) 当期末の外貨建資産の投資信託財産総額に対する比率は、78,945,132千円、99.4%です。

(注3) 外貨建資産は、期末の時価をわが国の対顧客電信売買相場の仲値により邦貨換算したものです。なお、2021年6月22日における邦貨換算レートは、1アメリカ・ドル=110.28円、1カナダ・ドル=89.05円、1オーストラリア・ドル=82.95円、1香港・ドル=14.20円、1シンガポール・ドル=81.99円、1ニュージーランド・ドル=76.95円、1イギリス・ポンド=153.40円、1イスラエル・シェケル=33.768円、100韓国・ウォン=9.74円、1ユーロ=131.30円です。

# ■資産、負債、元本および基準価額の状況

(2021年6月22日)現在

項 目	当 期 末
(A) 資 産	79,603,209,961円
コ ー ル ・ ロ ー ン 等	287,731,720
投 資 信 託 受 益 証 券(評価額)	8,270,655,187
投 資 信 託 受 益 証 券(評価額)	70,223,143,733
未 収 入 金	695,464,237
未 収 配 当 金	126,215,084
(B) 負 債	643,996,315
未 払 金	639,224,315
未 払 解 約 金	4,772,000
(C) 純 資 産 総 額(A-B)	78,959,213,646
元 本	51,487,595,373
次 期 繰 越 損 益 金	27,471,618,273
(D) 受 益 権 総 口 数	51,487,595,373口
1 万 口 当 た り 基 準 価 額(C/D)	15,336円

(注1) 期首元本額 31,818,365,833円  
 追加設定元本額 95,515,055,545円  
 一部解約元本額 75,845,826,005円

(注2) 期末における元本の内訳

先進国REITインデックスF<為替ヘッジなし>(ファンドラップ)	77,345,015円
先進国REITインデックスF<為替ヘッジあり>(ファンドラップ)	47,730,002円
MITOラップ型ファンド(安定型)	4,079,406円
MITOラップ型ファンド(中立型)	12,324,186円
MITOラップ型ファンド(積極型)	15,806,473円
グローバル8資産ラップファンド(安定型)	44,427,031円
グローバル8資産ラップファンド(中立型)	26,820,444円
グローバル8資産ラップファンド(積極型)	21,242,218円
たわらノーロード 先進国リート	9,199,470,870円
たわらノーロード 先進国リート<ラップ向け>	1,456,488,233円
たわらノーロード 先進国リート<為替ヘッジあり>	343,415,664円
たわらノーロード バランス(8資産均等型)	1,594,089,364円
たわらノーロード バランス(堅実型)	15,021,163円
たわらノーロード バランス(標準型)	269,589,574円
たわらノーロード バランス(積極型)	517,947,206円
たわらノーロード スマートグローバルバランス(安定型)	2,849,915円
たわらノーロード スマートグローバルバランス(安定成長型)	50,517,227円
たわらノーロード スマートグローバルバランス(成長型)	103,606,640円
たわらノーロード スマートグローバルバランス(積極型)	217,909,913円
たわらノーロード 最適化バランス(安定型)	126,975円
たわらノーロード 最適化バランス(安定成長型)	3,199,102円
たわらノーロード 最適化バランス(成長型)	2,537,823円
たわらノーロード 最適化バランス(積極型)	7,804,829円
One DC先進国リートインデックスファンド	668,657,524円
マネックス資産設計ファンド(隔月分配型)	18,528,218円
マネックス資産設計ファンド(育成型)	584,044,636円
マネックス資産設計ファンド エボリューション	49,505,985円
DIAMDC 8資産バランスファンド(新興国10)	214,771,724円
DIAMDC 8資産バランスファンド(新興国20)	257,640,235円
DIAMDC 8資産バランスファンド(新興国30)	473,479,123円
投資のソムリエ	14,503,667,660円
投資のソムリエ<DC年金>	770,759,716円
DIAM 8資産バランスファンドN<DC年金>	208,590,169円
投資のソムリエ<DC年金>リスク抑制型	506,580,878円

リスク抑制世界8資産バランスファンド	5,243,003,250円
ワールドアセットバランス(基本コース)	631,670,857円
ワールドアセットバランス(リスク抑制コース)	2,025,831,537円
投資のソムリエ(ターゲット・イヤ-2045)	18,688,512円
投資のソムリエ(ターゲット・イヤ-2055)	8,934,114円
リスク抑制世界8資産バランスファンド(DC)	4,780,454円
投資のソムリエ(ターゲット・イヤ-2035)	47,479,777円
リスクコントロール世界資産分散ファンド	2,857,665,588円
9資産分散投資・スタンダード<DC年金>	160,502,360円
投資のソムリエ(ターゲット・イヤ-2040)	13,778,837円
投資のソムリエ(ターゲット・イヤ-2050)	6,843,270円
投資のソムリエ(ターゲット・イヤ-2060)	6,456,862円
DIAMパッシブ資産分散ファンド	477,053,365円
DIAM外国リートインデックスファンド<DC年金>	157,404,304円
インカム重視マルチアセット運用ファンド2019-12(適格機関投資家限定)	152,689,863円
マルチアセット・インカム戦略ファンド(株式先物活用型)20-4	136,134,551円
インカム重視マルチアセット運用ファンド2020-06(適格機関投資家限定)	186,993,439円
マルチアセット・インカム戦略ファンド20-08(適格機関投資家限定)	136,201,588円
インカム重視マルチアセット運用ファンド2020-09(適格機関投資家限定)	94,419,783円
マルチアセット・インカム戦略ファンド(株式先物活用型)21-03	14,584,701円
インカム重視マルチアセット運用ファンド2021-03(適格機関投資家限定)	149,262,841円
インカム重視マルチアセット運用ファンドI 2021-04(適格機関投資家限定)	551,341,810円
投資のソムリエ・私募(適格機関投資家限定)	365,019,674円
インカム重視マルチアセット運用ファンド(適格機関投資家限定)	249,192,963円
DIAM世界アセットバランスファンドVA(適格機関投資家向け)	128,259,992円
DIAM世界アセットバランスファンド2VA(適格機関投資家限定)	300,203,577円
DIAMグローバル・リスクファクター・パリティ戦略ファンド(適格機関投資家限定)	4,176,747,403円
P-Oneマルチアセット戦略ファンド(適格機関投資家限定)	340,995,307円
DIAM海外リートインデックスファンド(適格機関投資家限定)	554,879,654円
期末元本合計	51,487,595,373円

## ■損益の状況

当期 自2020年6月23日 至2021年6月22日

項	目	当	期
(A)	配当等収益	1,789,006,467	円
	受取配当金	1,788,122,236	
	受取利息	24,391	
	その他の収益	1,015,455	
	支払利息	△155,615	
(B)	有価証券売買損益	18,149,662,918	
	売買益	20,186,684,133	
	売買損	△2,037,021,215	
(C)	その他費用	△58,742,592	
(D)	当期損益金(A+B+C)	19,879,926,793	
(E)	前期繰越損益金	2,935,062,020	
(F)	解約差損益金	△20,082,050,995	
(G)	追加信託差損益金	24,738,680,455	
(H)	計(D+E+F+G)	27,471,618,273	
	次期繰越損益金(H)	27,471,618,273	

(注1) (B)有価証券売買損益は期末の評価換えによるものを含みます。

(注2) (F)解約差損益金とあるのは、中途解約の際、元本から解約価額を差し引いた差額分をいいます。

(注3) (G)追加信託差損益金とあるのは、信託の追加設定の際、追加設定をした価額から元本を差し引いた差額分をいいます。