

# 公社債投信 9月号

## 追加型投信／国内／債券

### 受益者の皆さまへ

毎々格別のお引き立てに預かり、厚くお礼申し上げます。

さて、ご投資いただいております「公社債投信 9月号」は、2017年9月19日に第46期決算を行いました。

当ファンドは、公社債A号マザーファンドへの投資を通じてまたは直接わが国の公社債に投資することにより、安定した収益の確保を目指した運用を行います。当作成対象期間につきましても、これに沿った運用を行いました。ここに期中の運用状況をご報告申し上げます。

今後とも一層のお引き立てを賜りますようお願い申し上げます。

作成対象期間 2016年9月21日～2017年9月19日

第46期	決算日：2017年9月19日	
第46期末 (2017年9月19日)	基準価額	10,000円
	純資産総額	2,802百万円
第46期	騰落率	0.03%
	分配金合計	2円74銭

(注1) 騰落率は分配金再投資基準価額の騰落率を表示しています。

(注2) △(白三角)はマイナスを意味しています(以下同じ)。

当ファンドは投資信託約款において、運用報告書(全体版)を電磁的方法によりご提供する旨を定めております。運用報告書(全体版)は、下記のホームページにアクセスし、「基準価額一覧」等から当ファンドの名称を選択いただき、ファンドの詳細ページから閲覧、ダウンロードすることができます。また、運用報告書(全体版)は受益者のご請求により交付されます。交付をご請求される方は、販売会社までお問い合わせください。

### ■運用報告書に関するお問い合わせ先

コールセンター **0120-104-694**

(受付時間：営業日の午前9時から午後5時まで)

お客さまのお取引内容につきましては、購入された販売会社にお問い合わせください。

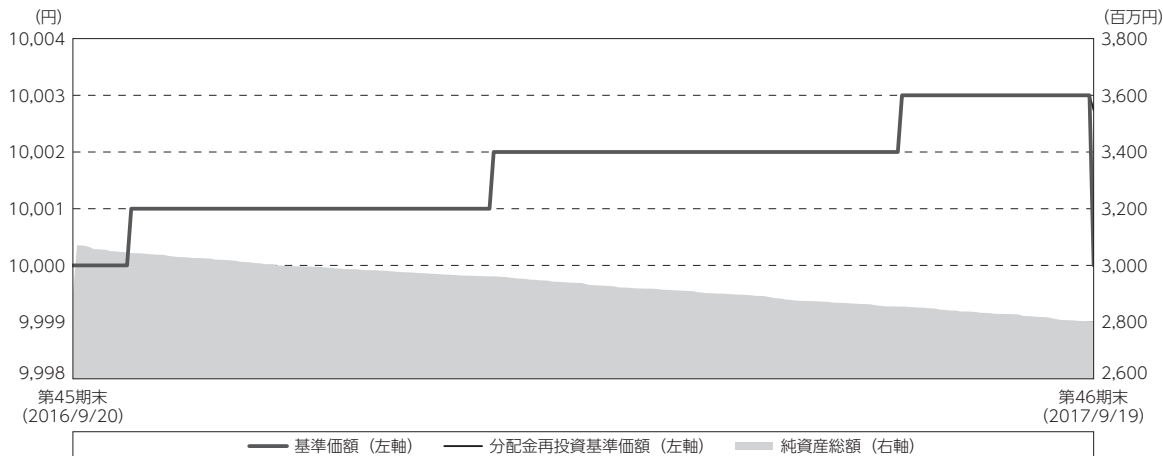
**アセットマネジメントOne 株式会社**

(旧社名：新光投信株式会社)

東京都千代田区丸の内1-8-2 <http://www.am-one.co.jp/>

## 運用経過の説明

### 基準価額等の推移 (2016年9月21日～2017年9月19日)



期首：10,000円

期末：10,000円 (既払分配金：2円74銭)

騰落率：0.03% (分配金再投資ベース)

(注1) 分配金再投資基準価額は、税引前の分配金を再投資したものとみなして計算したもので、ファンド運用の実質的なパフォーマンスを示すものではありません。

(注2) 分配金を再投資するかどうかについてはお客さまが利用するコースにより異なり、また、ファンドの購入価額により課税条件も異なりますので、お客さまの損益の状況を示すものではありません。

(注3) 分配金再投資基準価額は、期首の基準価額に合わせて指数化しています。

(注4) 上記騰落率は、小数点以下第3位を四捨五入して表示してあります。

(注5) 当ファンドはベンチマークを定めておりません。

### 基準価額の主な変動要因

当ファンドは、公社債A号マザーファンド（以下、「マザーファンド」といいます。）ならびにわが国の公社債へ投資し、安定した収益の確保を目指した運用を行います。

基準価額は、ポートフォリオのインカム（利子）収入などにより、期首10,000円から期末10,002円74銭（分配金込み）に2円74銭の値上がりとなりました。

## 1 万口当たりの費用明細 (2016年9月21日～2017年9月19日)

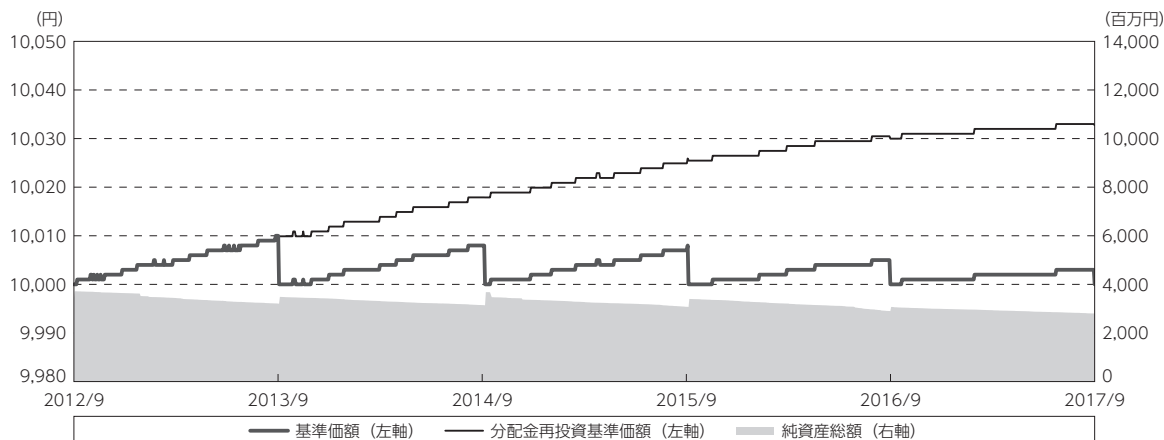
項目	当期		項目の概要
	金額	比率	
	円	%	
(a) 信託報酬 (投信会社)	0 (0)	0.001 (0.000)	(a) 信託報酬＝期中の平均基準価額×信託報酬率 投信会社分は、信託財産の運用、運用報告書等各種書類の作成、基準価額の算出等の対価
(販売会社)	(0)	(0.000)	販売会社分は、購入後の情報提供、交付運用報告書等各種書類の送付、口座内でのファンドの管理等の対価
(受託会社)	(0)	(0.001)	受託会社分は、運用財産の保管・管理、投信会社からの運用指図の実行等の対価
(b) その他費用 (監査費用)	0 (0)	0.000 (0.000)	(b) その他費用＝期中のその他費用÷期中の平均受益権口数 監査費用は、監査法人等に支払うファンドの監査にかかる費用
合計	0	0.001	
期中の平均基準価額は、10,001円です。			

(注1) 期中の費用(消費税等のかかるものは消費税等を含む)は追加・解約によって受益権口数に変動があるため、簡便法により算出した結果です。  
なお、その他費用は、このファンドが組入れているマザーファンドが支払った金額のうち、このファンドに対応するものを含みます。

(注2) 金額欄は項目ごとに円未満は四捨五入してあります。

(注3) 比率欄は「1万口当たりのそれぞれの費用金額」(円未満の端数を含む)を期中の平均基準価額で除して100を乗じたものです。項目ごとに小数点以下第4位を四捨五入してあります。

## 最近5年間の基準価額等の推移 (2012年9月19日～2017年9月19日)



(注1) 分配金再投資基準価額は、税引前の分配金を再投資したものとみなして計算したもので、ファンド運用の実質的なパフォーマンスを示すものではありません。

(注2) 分配金を再投資するかどうかについてはお客さまが利用するコースにより異なり、また、ファンドの購入価額により課税条件も異なりますので、お客さまの損益の状況を示すものではありません。

(注3) 分配金再投資基準価額は、2012年9月19日の基準価額に合わせて指数化しています。

	2012年9月19日 決算日	2013年9月19日 決算日	2014年9月24日 決算日	2015年9月24日 決算日	2016年9月20日 決算日	2017年9月19日 決算日
基準価額 (円)	10,000	10,000	10,000	10,000	10,000	10,000
期間分配金合計 (税込み) (円)	—	9.89	7.99	7.56	4.51	2.74
分配金再投資基準価額騰落率 (%)	—	0.10	0.08	0.08	0.05	0.03
純資産総額 (百万円)	3,433	3,204	3,136	3,069	2,899	2,802

(注1) 上記騰落率は、小数点以下第3位を四捨五入して表示してあります。

(注2) 純資産総額の単位未満は切り捨てて表示してあります。

(注3) 騰落率は1年前の決算応当日との比較です。

(注4) 実質的に本邦通貨建の公社債に投資を行い、安定した収益の確保を目指して運用を行いますが、特定の指数を上回るまたは連動を目指した運用を行っていないため、また、値動きを表す適切な指数がないため、ベンチマークおよび参考指数はありません。

## ■ 投資環境（2016年9月21日～2017年9月19日）

### 国内債券市場

当期間の残存1年程度の日本国債の利回りについては、日銀の金融緩和の影響もあり、マイナス金利が継続しました。

日銀は2016年9月の日銀政策決定会合において「長短金利操作付き量的・質的金融緩和」を導入することを決定しました。その結果、長期・超長期ゾーンを中心にイールドカーブのスティープ化が進んでいます。また、足元では日銀の買いオペの金額の増減を受けて市場が動くことが多くなっています。

一方、国債を除く債券については、プラス利回りに対するニーズも強いことから、0%前後の利回りに張り付いた状態になっています。



※国庫短期証券(TB)3ヵ月利回りの低下は価格の上昇を示し、逆の場合は下落したことを示します。

## ■ ポートフォリオについて（2016年9月21日～2017年9月19日）

### ●当ファンド

マザーファンドへの投資を通じて、または直接わが国の公社債に投資することにより、安定した収益の確保を目指した運用を行うとの方針に基づき、残存1年以内の債券に投資を行いました。

期首は直接投資分で債券組入比率6%程度、マザーファンドへ94%程度投資し、平均残存年数を0.4年程度でスタートさせました。

当期はマザーファンドの売買を行いました。その結果、マザーファンドへ100%程度投資し、平均残存年数を0.4年程度としました。

### ●公社債A号マザーファンド

主としてわが国の公社債への投資により、安定した収益の確保を目指した運用を行いました。

期首は債券組入比率79%程度、短期金融商品への投資比率を12%程度とし、平均残存年数を0.4年程度でスタートさせました。

当期は残存1年以内の地方債、普通社債、金融債、特殊債を中心に買い付けました。その結果、期末での債券組入比率を88%程度、短期金融商品への投資比率を12%程度とし、平均残存年数を0.4年程度としました。

## ■ ベンチマークとの差異について（2016年9月21日～2017年9月19日）

実質的に本邦通貨建の公社債に投資を行い、安定した収益の確保を目指して運用を行いますが、特定の指数を上回るまたは連動を目指した運用を行っていないため、また、値動きを表す適切な指数がないため、ベンチマークおよび参考指数はありません。よって、グラフは掲載しておりません。

## ■ 分配金（2016年9月21日～2017年9月19日）

収益分配金は、原則として1万口当たりの当該元本（10,000円）超過額を全額分配するという分配方針に基づき、2円74銭といたしました。

## 今後の運用方針

### ●当ファンド

マザーファンドへの投資を通じて、または直接わが国の公社債に投資することにより、安定した収益の確保を目指した運用を行います。

### ●公社債A号マザーファンド

今後も、安定した収益の確保を目指した運用を行うとの方針に基づき、主としてわが国の残存1年以内の公社債を中心に投資を行う方針です。

## お知らせ

■新光投信株式会社は、2016年10月1日にみずほ投信投資顧問株式会社、D I AMアセットマネジメント株式会社、みずほ信託銀行株式会社（資産運用部門）と統合し、商号をアセットマネジメントOne株式会社に変更しました。

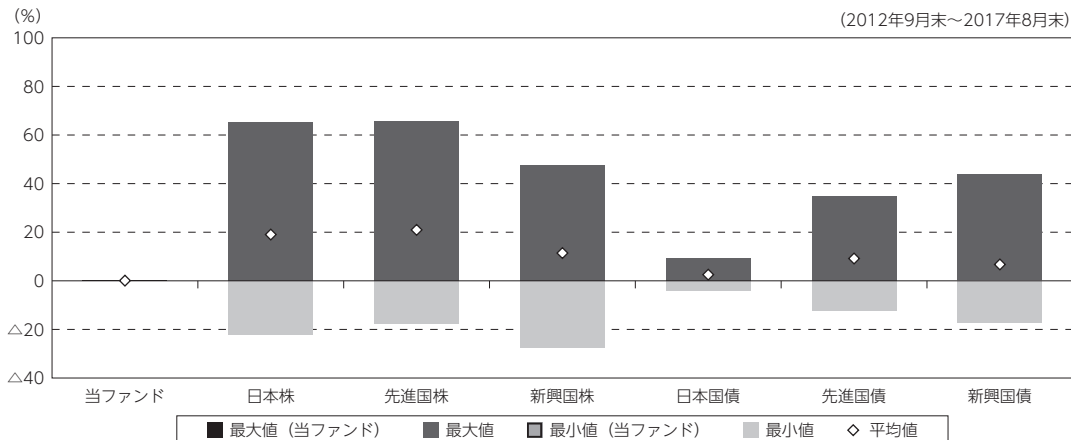
なお、当該統合に伴い、ファンドの運用方針、運用プロセス等に変更はありません。

■委託会社の統合により、約款に所要の変更を行いました。

## 当ファンドの概要

商品分類	追加型投信／国内／債券	
信託期間	原則、無期限です。	
運用方針	公社債A号マザーファンドならびに本邦通貨建の公社債への投資により、安定した収益の確保をめざした運用を行います。	
主要投資対象	公社債投信9月号	公社債A号マザーファンドならびに本邦通貨建の公社債。
	公社債A号マザーファンド	本邦通貨建の公社債。
運用方法	公社債A号マザーファンドならびにわが国の国債、地方債、政府保証債、金融債、電力債などを中心に、利息等安定収益の確保を目的とした運用を行います。組入公社債の選定に当たっては、残存期間、流動性、発行体の信用力を考慮し、価格変動リスクの低減を図ります。	
分配方針	決算時に、運用収益（純資産総額の元本超過額）の全額を分配します。	

## 代表的な資産クラスとの騰落率の比較



(単位: %)

	当ファンド	日本株	先進国株	新興国株	日本国債	先進国債	新興国債
最大値	0.1	65.0	65.7	47.4	9.3	34.9	43.7
最小値	0.0	△ 22.0	△ 17.5	△ 27.4	△ 4.0	△ 12.3	△ 17.4
平均値	0.1	19.0	21.0	11.4	2.5	9.2	6.7

(注) 全ての資産クラスが当ファンドの投資対象とは限りません。

(注) 2012年9月から2017年8月の5年間の各月末における直近1年間の騰落率の最大値・最小値・平均値を表示したものです。

(注) 上記の騰落率は決算日に対応した数値とは異なります。

(注) 当ファンドは分配金再投資基準価額の騰落率です。

### \*各資産クラスの指数

日本株……東証株価指数 (T O P I X) (配当込み)

先進国株…M S C I コクサイ・インデックス (配当込み、円ベース)

新興国株…M S C I エマージング・マーケット・インデックス (配当込み、円ベース)

日本国債…N O M U R A - B P I 国債

先進国債…シティ世界国債インデックス (除く日本、円ベース)

新興国債…J P モルガン G B I - E M グローバル・ディバーシファイド (円ベース)

(注) 海外の指数は為替ヘッジなしによる投資を想定して、円換算しております。

※各指数については後掲の<代表的な資産クラスとの騰落率の比較に用いた指数について>をご参照ください。

### 各資産クラスの騰落率について

騰落率は、データソースが提供する各指数をもとに、株式会社野村総合研究所が計算しております。株式会社野村総合研究所及び各指数のデータソースは、その内容について、信憑性、正確性、完全性、最新性、網羅性、適時性を含む一切の保証を行いません。また、株式会社野村総合研究所及び各指数のデータソースは、当該騰落率に関連して資産運用または投資判断をした結果生じた損害等、当該騰落率の利用に起因する損害及び一切の問題について、何らの責任も負いません。



## 当ファンドのデータ

### 当ファンドの組入資産の内容 (2017年9月19日現在)

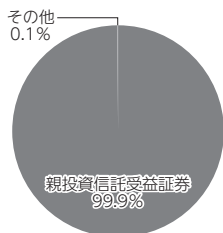
#### ◆組入ファンド等

銘柄名	第46期末
公社債A号マザーファンド	99.9%
組入銘柄数	1銘柄

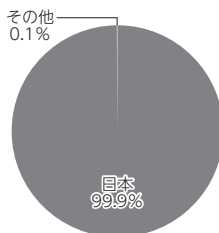
(注1) 比率は純資産総額に対する評価額の割合です。

(注2) 組入銘柄に関する詳細な情報等につきましては、運用報告書(全体版)に記載してあります。

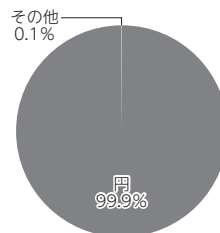
#### ◆資産別配分



#### ◆国別配分



#### ◆通貨別配分



(注1) 比率は純資産総額に対する評価額の割合です。

(注2) 国別配分につきましては発行国もしくは投資国を表示してあります。

(注3) その他は、純資産総額から有価証券等を差し引いた数字です。

(注4) 比率は、小数点以下第2位を四捨五入して表示してあります。なお、合計は、四捨五入の関係で合わない場合があります。

### 純資産等

項目	第46期末
	2017年9月19日
純資産総額	2,802,209,492円
受益権総口数	2,802,208,039口
1万口当たり基準価額	10,000円

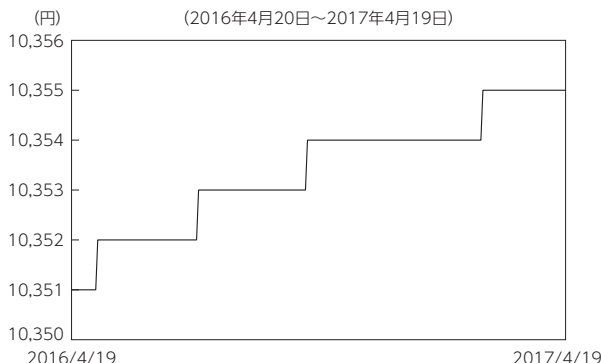
(注) 当期中における追加設定元本額は173,128,396円、同解約元本額は270,840,958円です。

## 組入ファンドの概要

### 公社債A号マザーファンド

【基準価額の推移】

(2016年4月20日～2017年4月19日)



【1万口当たりの費用明細】

(2016年4月20日～2017年4月19日)

項目	当期	
	金額	比率
(a) その他費用 (その他)	0 (0)	0.000 (0.000)
合計	0	0.000

期中の平均基準価額は、10,353円です。

(注) 上記項目の概要につきましては、運用報告書(全体版)をご参照ください。  
 (注) 期中の費用(消費税等のかかるものは消費税等を含む)は、追加・解約により受益権口数に変動があるため、簡便法により算出した結果です。  
 (注) 各金額は項目ごとに円未満は四捨五入してあります。  
 (注) 各比率は1万口当たりのそれぞれの費用金額(円未満の端数を含む)を期中の平均基準価額で除して100を乗じたもので、項目ごとに小数点以下第4位を四捨五入してあります。

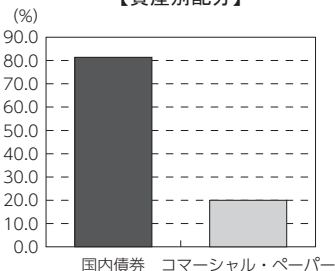
【組入上位10銘柄】

(2017年4月19日現在)

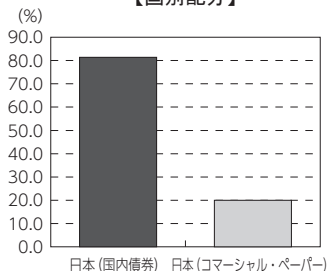
銘柄名	業種/種別等	通貨	国(地域)	比率
1 トウキョウタンシ	コマーシャル・ペーパー	円	日本	8.8
2 キャタピラー・ファイナンス	コマーシャル・ペーパー	円	日本	5.3
3 第70回あおぞら債券(3年)	特殊債券	円	日本	4.1
4 第1回日本電産	普通社債券(含む投資法人債券)	円	日本	3.2
5 第15回大和証券グループ本社	普通社債券(含む投資法人債券)	円	日本	2.9
6 ミツイスミトモトラスト・パナソニック	コマーシャル・ペーパー	円	日本	2.9
7 エムジーリース	コマーシャル・ペーパー	円	日本	2.9
8 第162回オリックス	普通社債券(含む投資法人債券)	円	日本	2.7
9 第39回野村ホールディングス	普通社債券(含む投資法人債券)	円	日本	2.4
10 第63回アコム	普通社債券(含む投資法人債券)	円	日本	2.4
組入銘柄数	103銘柄			

(注) 比率は、純資産総額に対する割合です。  
 (注) 組入銘柄に関する詳細な情報等につきましては、運用報告書(全体版)に記載してあります。  
 (注) 国(地域)につきましては発行国もしくは投資国を表示してあります。

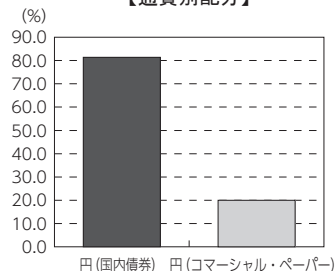
【資産別配分】



【国別配分】



【通貨別配分】



(注) 比率は当ファンドの純資産総額に対する割合です。  
 (注) 国別配分につきましては発行国もしくは投資国を表示してあります。

※当マザーファンドの計算期間における運用経過の説明は運用報告書(全体版)をご参照ください。

## <代表的な資産クラスとの騰落率の比較に用いた指数について>

- 「東証株価指数（TOPIX）」は、東京証券取引所第一部に上場されているすべての株式の時価総額を指数化したものです。同指数は、株式会社東京証券取引所（㈱東京証券取引所）の知的財産であり、指数の算出、指数値の公表、利用など同指数に関するすべての権利は、㈱東京証券取引所が有しています。
- 「MSCIコクサイ・インデックス」は、MSCI Inc. が開発した株価指数で、日本を除く世界の主要先進国の株価指数を、各国の株式時価総額をベースに合成したものです。同指数に関する著作権、知的財産権その他一切の権利はMSCI Inc. に帰属します。また、MSCI Inc. は同指数の内容を変更する権利および公表を停止する権利を有しています。
- 「MSCIエマージング・マーケット・インデックス」は、MSCI Inc. が開発した株価指数で、新興国の株価指数を、各国の株式時価総額をベースに合成したものです。同指数に関する著作権、知的財産権その他一切の権利はMSCI Inc. に帰属します。また、MSCI Inc. は同指数の内容を変更する権利および公表を停止する権利を有しています。
- 「NOMURA-BPI国債」は、野村證券株式会社が国内で発行された公募利付国債の市場全体の動向を表すために開発した投資収益指数です。同指数の知的財産権その他一切の権利は野村證券株式会社に帰属します。なお、野村證券株式会社は、同指数の正確性、完全性、信頼性、有用性を保証するものではなく、ファンドの運用成果等に関して一切責任を負いません。
- 「シティ世界国債インデックス（除く日本）」は、シティグループ・インデックスLLCが開発した債券指数で、日本を除く世界主要国の国債で構成されている時価総額加重平均指数です。同指数に関する著作権等の知的財産その他一切の権利はシティグループ・インデックスLLCに帰属します。
- 「JPモルガンGBI-EMグローバル・ディバーシファイド」は、J. P. モルガン・セキュリティーズ・エルエルシーが公表している新興国の現地通貨建ての国債で構成されている時価総額加重平均指数です。同指数に関する著作権等の知的財産その他一切の権利はJ. P. モルガン・セキュリティーズ・エルエルシーに帰属します。また、同社は同指数の内容を変更する権利および公表を停止する権利を有しています。

