

## 運用報告書 (全体版)

### みずほUSハイールドオープン Aコース (為替ヘッジあり) / Bコース (為替ヘッジなし)

当ファンドの仕組みは次の通りです。

商品分類	追加型投信 / 海外 / 債券	
信託期間	2004年6月30日から無期限です。	
運用方針	米国の米国ドル建てのハイールド債に投資し、信託財産の成長と安定した収益の確保を目指して運用を行います。	
主要投資対象	みずほUSハイールドオープン Aコース (為替ヘッジあり) / Bコース (為替ヘッジなし)	L A米国ドル建てハイールド債マザーファンド受益証券を主要投資対象とします。なお債券に直接投資する場合があります。
	L A米国ドル建てハイールド債マザーファンド	主として米国の米国ドル建てのハイールド債に投資します。
運用方法	L A米国ドル建てハイールド債マザーファンド受益証券を通じて、米国の米国ドル建てのハイールド債に投資を行います。実質組入外貨建資産について、Aコースは原則為替ヘッジにより為替変動リスクの低減を図り、Bコースは原則為替ヘッジを行いません。L A米国ドル建てハイールド債マザーファンドの運用指図に関する権限はロード・アベット・アンド・カンパニー エルエルシーに委託します。	
組入制限	みずほUSハイールドオープン Aコース (為替ヘッジあり) / Bコース (為替ヘッジなし)	外貨建資産への実質投資割合には制限を設けません。株式への実質投資割合は、信託財産の純資産総額の20%以内とします。
	L A米国ドル建てハイールド債マザーファンド	外貨建資産への投資には制限を設けません。株式への投資は信託財産の純資産総額の20%以内とします。
分配方針	年12回 (原則毎月7日) 決算を行い、経費控除後の繰越分を含めた配当等収益および売買益 (評価益を含みます。) 等の全額を分配対象額の範囲とし、分配金額は、原則として安定した分配を継続的に行うことを目指し、委託会社が基準価額の水準、市場動向等を勘案して決定します。ただし、分配対象収益が少額の場合には、分配を行わないことがあります。収益分配に充てず信託財産内に留保した収益については、運用の基本方針に基づき運用を行います。	

第216期	<決算日	2022年7月7日>
第217期	<決算日	2022年8月8日>
第218期	<決算日	2022年9月7日>
第219期	<決算日	2022年10月7日>
第220期	<決算日	2022年11月7日>
第221期	<決算日	2022年12月7日>

受益者の皆さまへ

毎々格別のお引立てに預かり厚くお礼申し上げます。

さて、「みずほUSハイールドオープン Aコース (為替ヘッジあり) / Bコース (為替ヘッジなし)」は、2022年12月7日に第221期の決算を行いました。ここに、運用経過等をご報告申し上げます。

今後とも一層のご愛顧を賜りますようお願い申し上げます。

<運用報告書に関するお問い合わせ先>

コールセンター：0120-104-694

受付時間：営業日の午前9時から午後5時まで

お客さまのお取引内容につきましては、購入された販売会社にお問い合わせください。

アセットマネジメントOne 株式会社

東京都千代田区丸の内1-8-2

<http://www.am-one.co.jp/>

## みずほUSハイイールドオープン Aコース (為替ヘッジあり)

### ■最近5作成期の運用実績

作成期	決算期	基準価額			ICE BofA・US・キャッシュ・ペイ・ハイイールド・インデックス(円ヘッジベース)		公社債組入比率	純資産総額
		(分配落)	税込み分配金	期中騰落率	(ベンチマーク)	期中騰落率		
第33作成期	192期(2020年7月7日)	円 5,826	円 20	% △0.6	ポイント 224.22	% △1.1	% 92.1	百万円 21,458
	193期(2020年8月7日)	6,053	20	4.2	232.82	3.8	92.0	22,034
	194期(2020年9月7日)	6,080	20	0.8	233.37	0.2	92.9	21,802
	195期(2020年10月7日)	6,068	20	0.1	233.44	0.0	91.8	21,643
	196期(2020年11月9日)	6,157	20	1.8	237.13	1.6	91.9	21,587
	197期(2020年12月7日)	6,291	20	2.5	243.38	2.6	91.4	21,433
第34作成期	198期(2021年1月7日)	6,345	20	1.2	245.97	1.1	90.8	21,196
	199期(2021年2月8日)	6,400	20	1.2	248.23	0.9	93.3	20,856
	200期(2021年3月8日)	6,304	20	△1.2	246.71	△0.6	95.2	20,378
	201期(2021年4月7日)	6,329	20	0.7	248.89	0.9	94.3	20,189
	202期(2021年5月7日)	6,347	20	0.6	250.58	0.7	92.8	20,077
	203期(2021年6月7日)	6,364	20	0.6	251.53	0.4	94.2	19,887
第35作成期	204期(2021年7月7日)	6,421	20	1.2	255.01	1.4	92.4	19,944
	205期(2021年8月10日)	6,368	20	△0.5	254.36	△0.3	93.7	19,666
	206期(2021年9月7日)	6,422	20	1.2	256.95	1.0	91.9	19,539
	207期(2021年10月7日)	6,345	20	△0.9	255.38	△0.6	93.0	18,994
	208期(2021年11月8日)	6,392	20	1.1	257.34	0.8	91.6	18,817
	209期(2021年12月7日)	6,267	20	△1.6	254.90	△0.9	92.6	18,216
第36作成期	210期(2022年1月7日)	6,273	20	0.4	256.20	0.5	92.9	17,924
	211期(2022年2月7日)	6,089	20	△2.6	249.86	△2.5	93.5	17,277
	212期(2022年3月7日)	5,983	20	△1.4	247.62	△0.9	94.4	16,861
	213期(2022年4月7日)	5,865	20	△1.6	243.26	△1.8	94.2	16,340
	214期(2022年5月9日)	5,610	20	△4.0	233.14	△4.2	94.8	15,348
	215期(2022年6月7日)	5,616	20	0.5	235.09	0.8	96.9	15,270
第37作成期	216期(2022年7月7日)	5,255	20	△6.1	220.51	△6.2	96.4	14,053
	217期(2022年8月8日)	5,512	20	5.3	233.09	5.7	93.6	14,590
	218期(2022年9月7日)	5,301	20	△3.5	224.78	△3.6	97.3	13,969
	219期(2022年10月7日)	5,157	20	△2.3	219.89	△2.2	94.4	13,443
	220期(2022年11月7日)	5,104	20	△0.6	219.22	△0.3	93.0	13,251
	221期(2022年12月7日)	5,214	20	2.5	225.18	2.7	92.0	13,433

(注1) 基準価額の騰落率は分配金込みです。

(注2) 当ファンドはマザーファンドを組入れますので、「公社債組入比率」は実質比率を記載しております。

(注3) ICE BofA・US・キャッシュ・ペイ・ハイイールド・インデックス(円ヘッジベース)は、同米ドルベース(出所:ICE Data Indices, LLC(使用許諾済))をもとにヘッジコストを考慮し算出したものです。なお、指数算出にあたっては基準価額への反映を考慮して前営業日の数値を採用し、設定日の前営業日(2004年6月29日)を100として指数化しています(以下同じ)。

(注4) ICE Data Indices, LLC (ICE Data)、その関係会社及びそれらの第三者サプライヤーは、明示又は黙示のいずれかを問わず、インデックス、インデックス・データ、及びそれらに含まれ、関連し、又は派生する一切のデータを含めて、商品性又は特定の目的若しくは使用への適合性の保証を含む一切の表明及び保証を否認します。ICE Data、その関係会社又はそれらの第三者サプライヤーは、インデックス、インデックス・データ若しくはそれらの構成要素の適切性、正確性、適時性又は完全性について、なんら損害賠償又は責任を負わず、インデックス、インデックス・データ及びそれらの全ての構成要素は、現状有姿において提供されるものであり、自らの責任において使用いただくものです。ICE Data、その関係会社及びそれらの第三者サプライヤーは、アセットマネジメントOne(株)又はその製品若しくはサービスを後援、推薦又は推奨するものではありません(以下同じ)。

(注5) △(白三角)はマイナスを意味しています(以下同じ)。

みずほUSハイイールドオープン Aコース (為替ヘッジあり)

■過去6ヶ月間の基準価額と市況の推移

決算期	年月日	基準価額		ICE BofA・US・キャッシュ・ペイ・ハイイールド・インデックス(円ヘッジベース)		公社債組入比率
			騰落率	(ベンチマーク)	騰落率	
第216期	(期首) 2022年6月7日	円	%	ポイント	%	%
	6月末	5,616	-	235.09	-	96.9
	(期末) 2022年7月7日	5,282	△5.9	220.11	△6.4	94.7
第217期	(期首) 2022年7月7日					
	7月末	5,275	△6.1	220.51	△6.2	96.4
	(期末) 2022年7月7日	5,255	-	220.51	-	96.4
第218期	(期首) 2022年7月7日					
	7月末	5,460	3.9	230.16	4.4	94.0
	(期末) 2022年8月8日	5,532	5.3	233.09	5.7	93.6
第219期	(期首) 2022年8月8日					
	8月末	5,512	-	233.09	-	93.6
	(期末) 2022年9月7日	5,321	△3.5	224.78	△3.6	97.3
第220期	(期首) 2022年9月7日					
	9月末	5,301	-	224.78	-	97.3
	(期末) 2022年10月7日	5,072	△4.3	215.01	△4.3	92.7
第221期	(期首) 2022年10月7日					
	10月末	5,177	△2.3	219.89	△2.2	94.4
	(期末) 2022年11月7日	5,157	-	219.89	-	94.4
第222期	(期首) 2022年11月7日					
	11月末	5,190	0.6	222.30	1.1	94.8
	(期末) 2022年12月7日	5,124	△0.6	219.22	△0.3	93.0
第223期	(期首) 2022年12月7日					
	12月末	5,104	-	219.22	-	93.0
	(期末) 2022年12月7日	5,197	1.8	223.52	2.0	92.1
第224期	(期首) 2022年12月7日					
	12月末	5,234	2.5	225.18	2.7	92.0

(注1) 期末基準価額は分配金込み、騰落率は期首比です。

(注2) 当ファンドはマザーファンドを組入れますので、「公社債組入比率」は実質比率を記載しております。

## みずほUSハイイールドオープン Bコース (為替ヘッジなし)

### ■最近5作成期の運用実績

作成期	決算期	基準価額			ICE BofA・US・キャッシュ・ペイ・ハイイールド・インデックス(円ベース)		公社債組入比率	純資産総額
		(分配落)	税込み分配金	期中騰落率	(ベンチマーク)	期中騰落率		
第33作成期	192期(2020年7月7日)	円 4,327	円 20	% △2.5	ポイント 291.21	% △2.9	% 93.3	百万円 76,690
	193期(2020年8月7日)	4,427	20	2.8	297.92	2.3	93.2	76,960
	194期(2020年9月7日)	4,474	20	1.5	300.89	1.0	93.5	76,059
	195期(2020年10月7日)	4,434	20	△0.4	299.16	△0.6	92.8	73,945
	196期(2020年11月9日)	4,399	20	△0.3	297.39	△0.6	93.6	71,602
	197期(2020年12月7日)	4,522	20	3.3	307.46	3.4	92.4	71,537
第34作成期	198期(2021年1月7日)	4,514	20	0.3	307.77	0.1	91.9	69,535
	199期(2021年2月8日)	4,660	20	3.7	318.37	3.4	92.8	70,225
	200期(2021年3月8日)	4,709	20	1.5	324.98	2.1	94.1	69,914
	201期(2021年4月7日)	4,786	20	2.1	332.35	2.3	95.3	69,952
	202期(2021年5月7日)	4,768	20	0.0	332.70	0.1	93.1	68,683
	203期(2021年6月7日)	4,794	20	1.0	335.31	0.8	94.2	68,144
第35作成期	204期(2021年7月7日)	4,874	20	2.1	342.73	2.2	93.4	68,244
	205期(2021年8月10日)	4,826	20	△0.6	341.66	△0.3	94.0	66,658
	206期(2021年9月7日)	4,838	20	0.7	343.39	0.5	92.4	65,972
	207期(2021年10月7日)	4,847	20	0.6	346.40	0.9	93.0	65,174
	208期(2021年11月8日)	4,976	20	3.1	356.13	2.8	92.1	65,781
	209期(2021年12月7日)	4,869	20	△1.7	352.51	△1.0	93.8	63,332
第36作成期	210期(2022年1月7日)	4,979	20	2.7	362.14	2.7	93.2	63,692
	211期(2022年2月7日)	4,798	20	△3.2	351.07	△3.1	93.8	60,794
	212期(2022年3月7日)	4,701	20	△1.6	347.25	△1.1	94.7	59,025
	213期(2022年4月7日)	4,957	20	5.9	367.31	5.8	93.1	61,488
	214期(2022年5月9日)	5,014	20	1.6	373.47	1.7	94.9	61,279
	215期(2022年6月7日)	5,075	20	1.6	381.24	2.1	95.5	61,721
第37作成期	216期(2022年7月7日)	4,883	20	△3.4	369.43	△3.1	96.5	58,921
	217期(2022年8月8日)	5,116	20	5.2	389.96	5.6	94.8	61,259
	218期(2022年9月7日)	5,212	20	2.3	398.96	2.3	95.0	61,923
	219期(2022年10月7日)	5,147	20	△0.9	396.89	△0.5	94.4	60,526
	220期(2022年11月7日)	5,185	20	1.1	402.35	1.4	94.3	60,449
	221期(2022年12月7日)	4,975	20	△3.7	387.88	△3.6	94.5	57,579

(注1) 基準価額の騰落率は分配金込みです。

(注2) 当ファンドはマザーファンドを組入れますので、「公社債組入比率」は実質比率を記載しております。

(注3) ICE BofA・US・キャッシュ・ペイ・ハイイールド・インデックス(円ベース)は、同米ドルベース(出所:ICE Data Indices, LLC(使用許諾済))をもとに当社が独自に円換算したものです。なお、指数算出にあたっては基準価額への反映を考慮して前営業日の米ドルベースの指数値を当日の米ドル為替レート(対顧客電信売買相場仲値)で円換算し、設定日の前営業日(2004年6月29日)を100として指数化しています(以下同じ)。

みずほUSハイイールドオープン Bコース (為替ヘッジなし)

■過去6ヶ月間の基準価額と市況の推移

決算期	年月日	基準価額		ICE BofA・US・キャッシュ・ペイ・ハイイールド・インデックス (円ベース)		公社債組入比率
			騰落率	(ベンチマーク)	騰落率	
第216期	(期首) 2022年6月7日	円	%	ポイント	%	%
	6月末	5,075	-	381.24	-	95.5
	2022年7月7日	4,936	△2.7	370.98	△2.7	95.2
第217期	(期首) 2022年7月7日					
	7月末	4,903	△3.4	369.43	△3.1	96.5
	2022年8月8日	4,883	-	369.43	-	96.5
第218期	(期首) 2022年8月8日					
	8月末	5,035	3.1	382.73	3.6	96.2
	2022年9月7日	5,136	5.2	389.96	5.6	94.8
第219期	(期首) 2022年9月7日					
	9月末	5,116	-	389.96	-	94.8
	2022年10月7日	5,111	△0.1	389.63	△0.1	94.7
第220期	(期首) 2022年10月7日					
	10月末	5,232	2.3	398.96	2.3	95.0
	2022年11月7日	5,212	-	398.96	-	95.0
第221期	(期首) 2022年11月7日					
	11月末	5,056	△3.0	387.90	△2.8	93.0
	2022年12月7日	5,167	△0.9	396.89	△0.5	94.4
第222期	(期首) 2022年12月7日					
	12月末	5,147	-	396.89	-	94.4
	2023年1月7日	5,311	3.2	411.28	3.6	95.7
第223期	(期首) 2023年1月7日					
	1月末	5,205	1.1	402.35	1.4	94.3
	2023年2月7日	5,185	-	402.35	-	94.3
第224期	(期首) 2023年2月7日					
	2月末	5,009	△3.4	389.03	△3.3	94.2
	2023年3月7日	4,995	△3.7	387.88	△3.6	94.5

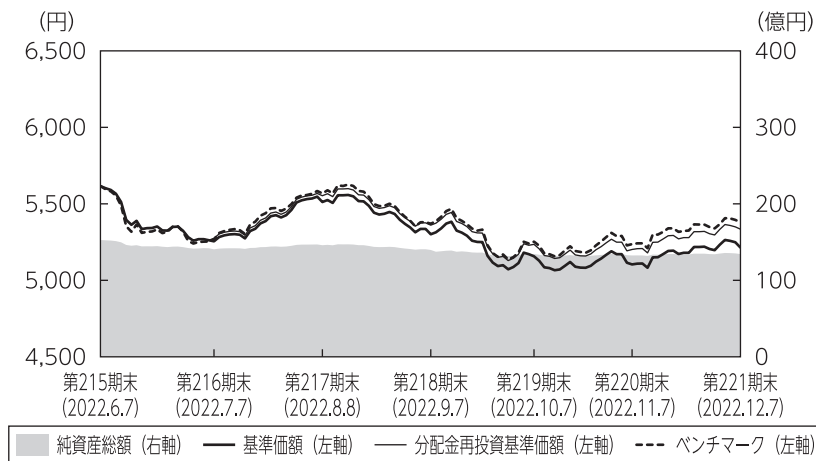
(注1) 期末基準価額は分配金込み、騰落率は期首比です。

(注2) 当ファンドはマザーファンドを組入れますので、「公社債組入比率」は実質比率を記載しております。

## みずほUSハイイールドオープン Aコース (為替ヘッジあり) / Bコース (為替ヘッジなし)

### ■第216期～第221期の運用経過 (2022年6月8日から2022年12月7日まで)

#### ■ みずほUSハイイールドオープン Aコース (為替ヘッジあり) 基準価額等の推移



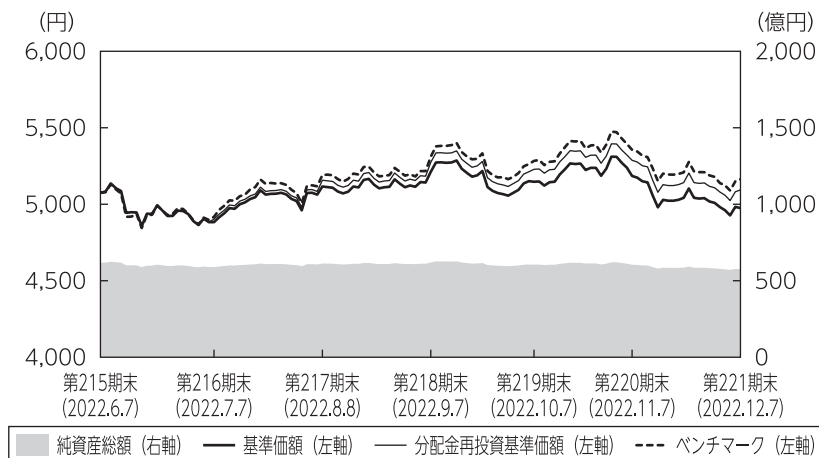
第216期首 : 5,616円  
 第221期末 : 5,214円  
 (既払分配金120円)  
 騰落率 : △5.0%  
 (分配金再投資ベース)

- (注1) 分配金再投資基準価額は、税引前の分配金を再投資したものとみなして計算したもので、ファンド運用の実質的なパフォーマンスを示すものではありません。
- (注2) 分配金を再投資するかどうかについてはお客さまがご利用のコースにより異なります。また、ファンドの購入価額により課税条件も異なります。従って、お客さまの損益の状況を示すものではありません。
- (注3) 分配金再投資基準価額およびベンチマークは、期首の基準価額に合わせて指数化しています。

#### 基準価額の主な変動要因

「LA米国ドル建てハイイールド債マザーファンド」受益証券への投資を通じて米国ハイイールド債に投資し、為替ヘッジを行った結果、市況が下落したことなどから、基準価額(税引前分配金再投資ベース)は下落しました。

## ■ みずほUSハイイールドオープン Bコース (為替ヘッジなし) 基準価額等の推移



第216期首： 5,075円  
 第221期末： 4,975円  
 (既払分配金120円)  
 騰落率： 0.4%  
 (分配金再投資ベース)

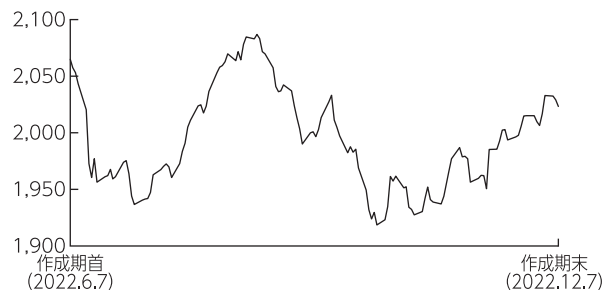
- (注1) 分配金再投資基準価額は、税引前の分配金を再投資したものとみなして計算したもので、ファンド運用の実質的なパフォーマンスを示すものではありません。
- (注2) 分配金を再投資するかどうかについてはお客さまがご利用のコースにより異なります。また、ファンドの購入価額により課税条件も異なります。従って、お客さまの損益の状況を示すものではありません。
- (注3) 分配金再投資基準価額およびベンチマークは、期首の基準価額に合わせて指数化しています。

### 基準価額の主な変動要因

「LA米国ドル建てハイイールド債マザーファンド」受益証券への投資を通じて米国ハイイールド債に投資した結果、市況が下落したものの、米ドルが対円で上昇したことなどから、基準価額（税引前分配金再投資ベース）は小幅に上昇しました。

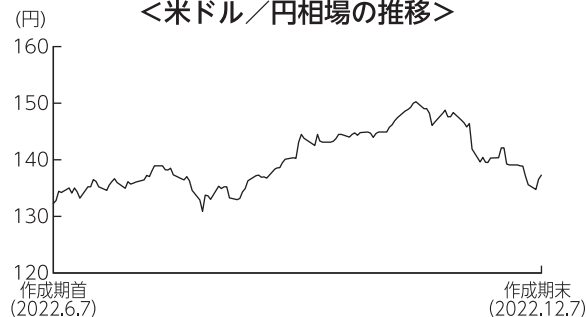
## 投資環境

### <米国ハイイールド債（米ドルベース）の推移>



(注) 米国ハイイールド債（米ドルベース）は、ICE BofA・US・キャッシュ・ペイ・ハイイールド・インデックス（米ドルベース）です。

### <米ドル／円相場の推移>



米国ハイイールド債市場は、下落しました。

作成期初は、F R B（米連邦準備理事会）による積極的な金融引締めへの警戒感などから下落しましたが、8月中旬にかけては、急速な利上げに対する懸念が和らいだことなどから上昇しました。その後、インフレによる収益圧迫など米企業業績を巡る懸念の高まりなどから再び下落しました。作成期末にかけては一部値を戻したものの、作成期を通じては下落しました。

対米国国債スプレッドは、当作成期を通じて拡大しました。

米ドルは対円で上昇しました。作成期初は一進一退で推移しましたが、8月以降はインフレ加速に対する懸念が強まるなか、F R Bによる利上げペースの加速が意識されたことなどから10月中旬にかけて上昇しました。作成期末にかけてはF R Bが年内に利上げ幅を縮小するとの観測が高まったことや、日本政府・日銀による円買い・ドル売りの為替介入などから下落しましたが、作成期を通じては上昇しました。



## ポートフォリオについて

### ●みずほＵＳハイイールドオープン Ａコース（為替ヘッジあり）

「ＬＡ米国ドル建てハイイールド債マザーファンド」受益証券の組入比率を高位に維持するとともに、組入外貨建資産に対して為替ヘッジを行いました。

### ●みずほＵＳハイイールドオープン Ｂコース（為替ヘッジなし）

「ＬＡ米国ドル建てハイイールド債マザーファンド」受益証券の組入比率を高位に維持しました。なお、組入外貨建資産に対しては、為替ヘッジを行いませんでした。

### ●ＬＡ米国ドル建てハイイールド債マザーファンド

格付別構成比率では、Ｂ格やＢＢ格を中心に保有しました。ベンチマーク対比（決算日時点）では、ＢＢ格やＣＣ格をアンダーウェイト、Ｂ格をオーバーウェイトとしました。

業種別構成比率では、エネルギーやヘルスケアなどの比率を高めとしました。ベンチマーク対比では、エネルギーやヘルスケアなどをオーバーウェイトにした一方、メディアや自動車をアンダーウェイトとしました。

債券の組入比率は高位を維持しました。

組入外貨資産に対して為替ヘッジは行いませんでした。

作成期末

#### 〔公社債の組入上位10銘柄〕

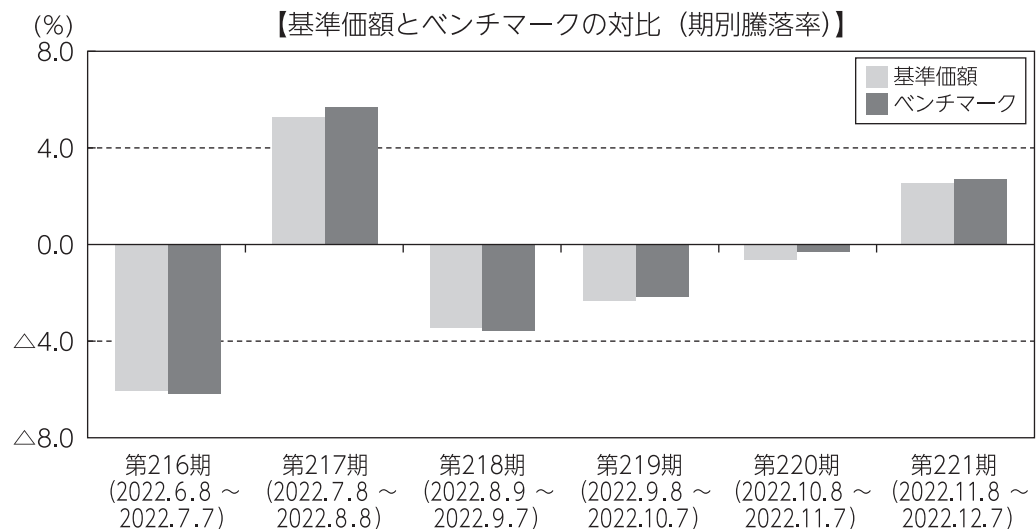
No.	銘柄	クーポン (%)	償還日	格付け	組入比率 (%)
1	SPRINT CAPITAL CORP 6.875 11/15/28	6.875	2028/11/15	BB+	1.0
2	CCO HLDGS LLC/CAP CORP 5.125 05/01/27	5.125	2027/05/01	B+	1.0
3	OCCIDENTAL PETROLEUM COR 6.125 01/01/31	6.125	2031/01/01	BB+	1.0
4	FORD MOTOR CREDIT CO LLC 2.9 02/10/29	2.900	2029/02/10	BB	0.8
5	TENET HEALTHCARE CORP 4.375 01/15/30	4.375	2030/01/15	B+	0.8
6	MOZART DEBT MERGER SUB 3.875 04/01/29	3.875	2029/04/01	B+	0.7
7	TRANSDIGM INC 4.625 01/15/29	4.625	2029/01/15	B-	0.6
8	ALTICE FRANCE SA 5.125 07/15/29	5.125	2029/07/15	B	0.5
9	AMERICAN AIRLINES INC 11.75 07/15/25	11.750	2025/07/15	B	0.5
10	FORD MOTOR COMPANY 3.25 02/12/32	3.250	2032/02/12	BB	0.5

(注1) 組入比率は、マザーファンドの公社債現物に対する比率を表しています。

(注2) 格付けはS & P、Moody'sのうち、低いほうの格付けを採用しています。(表記法はS & Pに準拠)

■ みずほUSハイイールドオープン Aコース (為替ヘッジあり)  
ベンチマークとの差異について

「LA米国ドル建てハイイールド債マザーファンド」受益証券への投資を通じて米国ハイイールド債市場に投資した結果、基準価額の騰落率（税引前分配金再投資ベース）は、ベンチマークを0.8%下回る結果となりました。主に銘柄選択などがマイナスに影響しました。



(注) 基準価額の騰落率は分配金（税引前）込みです。

## 分配金

当作成期の収益分配金は、安定した収益分配を継続的に行うことを目指し、基準価額の水準、市場動向等を勘案して、下記のとおりといたしました。なお、収益分配に充てず信託財産内に留保した収益については、運用の基本方針に基づき運用を行います。

### ■分配原資の内訳（1万口当たり）

項目	第216期	第217期	第218期	第219期	第220期	第221期
	2022年6月8日 ～2022年7月7日	2022年7月8日 ～2022年8月8日	2022年8月9日 ～2022年9月7日	2022年9月8日 ～2022年10月7日	2022年10月8日 ～2022年11月7日	2022年11月8日 ～2022年12月7日
当期分配金（税引前）	20円	20円	20円	20円	20円	20円
対基準価額比率	0.38%	0.36%	0.38%	0.39%	0.39%	0.38%
当期の収益	19円	20円	18円	18円	19円	20円
当期の収益以外	0円	－円	1円	1円	0円	－円
翌期繰越分配対象額	145円	152円	150円	149円	149円	151円

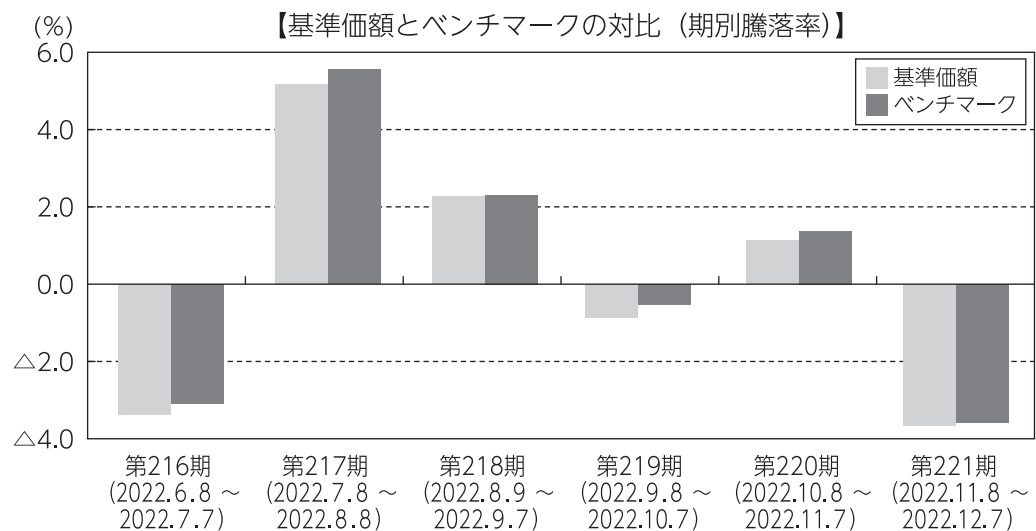
(注1) 「当期の収益」および「当期の収益以外」は、小数点以下切捨てで算出しているためこれらを合計した額と「当期分配金（税引前）」の額が一致しない場合があります。

(注2) 当期分配金の「対基準価額比率」は「当期分配金（税引前）」の期末基準価額（分配金込み）に対する比率で、ファンドの収益率とは異なります。また、小数点第3位を四捨五入しています。

(注3) 「当期の収益」は「経費控除後の配当等収益」および「経費控除後・繰越欠損補填後の売買益（含、評価益）」から分配に充当した金額です。また、「当期の収益以外」は「分配準備積立金」および「収益調整金」から分配に充当した金額です。

■ みずほUSハイイールドオープン Bコース (為替ヘッジなし)  
ベンチマークとの差異について

「LA米国ドル建てハイイールド債マザーファンド」受益証券への投資を通じて米国ハイイールド債市場に投資した結果、基準価額の騰落率（税引前分配金再投資ベース）は、ベンチマークを1.4%下回る結果となりました。主に銘柄選択などがマイナスに影響しました。



(注) 基準価額の騰落率は分配金（税引前）込みです。

## 分配金

当作成期の収益分配金は、安定した収益分配を継続的に行うことを目指し、基準価額の水準、市場動向等を勘案して、下記のとおりといたしました。なお、収益分配に充てず信託財産内に留保した収益については、運用の基本方針に基づき運用を行います。

### ■分配原資の内訳（1万口当たり）

項目	第216期	第217期	第218期	第219期	第220期	第221期
	2022年6月8日 ～2022年7月7日	2022年7月8日 ～2022年8月8日	2022年8月9日 ～2022年9月7日	2022年9月8日 ～2022年10月7日	2022年10月8日 ～2022年11月7日	2022年11月8日 ～2022年12月7日
当期分配金（税引前）	20円	20円	20円	20円	20円	20円
対基準価額比率	0.41%	0.39%	0.38%	0.39%	0.38%	0.40%
当期の収益	18円	20円	20円	18円	20円	17円
当期の収益以外	1円	-円	-円	1円	-円	2円
翌期繰越分配対象額	288円	331円	427円	426円	430円	427円

(注1) 「当期の収益」および「当期の収益以外」は、小数点以下切捨てで算出しているためこれらを合計した額と「当期分配金（税引前）」の額が一致しない場合があります。

(注2) 当期分配金の「対基準価額比率」は「当期分配金（税引前）」の期末基準価額（分配金込み）に対する比率で、ファンドの収益率とは異なります。また、小数点第3位を四捨五入しています。

(注3) 「当期の収益」は「経費控除後の配当等収益」および「経費控除後・繰越欠損補填後の売買益（含、評価益）」から分配に充当した金額です。また、「当期の収益以外」は「分配準備積立金」および「収益調整金」から分配に充当した金額です。

## 今後の運用方針

- みずほUSハイイールドオープン Aコース（為替ヘッジあり）

「LA米国ドル建てハイイールド債マザーファンド」の組入れを高位に維持する方針です。また、組入外貨建資産に対して、為替ヘッジを行い為替変動リスクの低減を図ります。

- みずほUSハイイールドオープン Bコース（為替ヘッジなし）

「LA米国ドル建てハイイールド債マザーファンド」の組入れを高位に維持する方針です。また、組入外貨建資産に対して、為替ヘッジを行いません。

- LA米国ドル建てハイイールド債マザーファンド

米国ハイイールド債を主要投資対象とし、信託財産の成長と安定した収益の確保を目指します。

引き続き定性分析・定量分析に市場環境分析を加え、良質な資産と優良な経営陣を持つ企業を重点的に抽出し、的確な銘柄選択に努めることによりリターンを追求して参ります。

みずほUSハイイールドオープン Aコース (為替ヘッジあり)

■ 1万口当たりの費用明細

項目	第216期～第221期 (2022年6月8日 ～2022年12月7日)		項目の概要
	金額	比率	
	(a) 信託報酬	41円	
(投信会社)	(23)	(0.442)	投信会社分は、信託財産の運用、運用報告書等各种書類の作成、基準価額の算出等の対価
(販売会社)	(15)	(0.276)	販売会社分は、購入後の情報提供、交付運用報告書等各种書類の送付、口座内でのファンドの管理等の対価
(受託会社)	( 3)	(0.055)	受託会社分は、運用財産の保管・管理、投信会社からの運用指図の実行等の対価
(b) 有価証券取引税	0	0.000	(b) 有価証券取引税＝期中の有価証券取引税÷期中の平均受益権口数 有価証券取引税は、有価証券の取引の都度発生する取引に関する税金
(株式)	( 0)	(0.000)	
(c) その他費用	2	0.031	(c) その他費用＝期中のその他費用÷期中の平均受益権口数
(保管費用)	( 2)	(0.030)	保管費用は、外国での資産の保管等に要する費用
(監査費用)	( 0)	(0.001)	監査費用は、監査法人等に支払うファンドの監査にかかる費用
(その他)	( 0)	(0.000)	その他は、信託事務の処理に要する諸費用等
合計	43	0.804	

(注1) 期中の費用(消費税等のかかるものは消費税等を含む)は追加・解約によって受益権口数に変動があるため、簡便法により算出した結果です。なお、有価証券取引税およびその他費用は、このファンドが組入れているマザーファンドが支払った金額のうち、このファンドに対応するものを含みます。

(注2) 金額欄は項目ごとに円未満は四捨五入してあります。

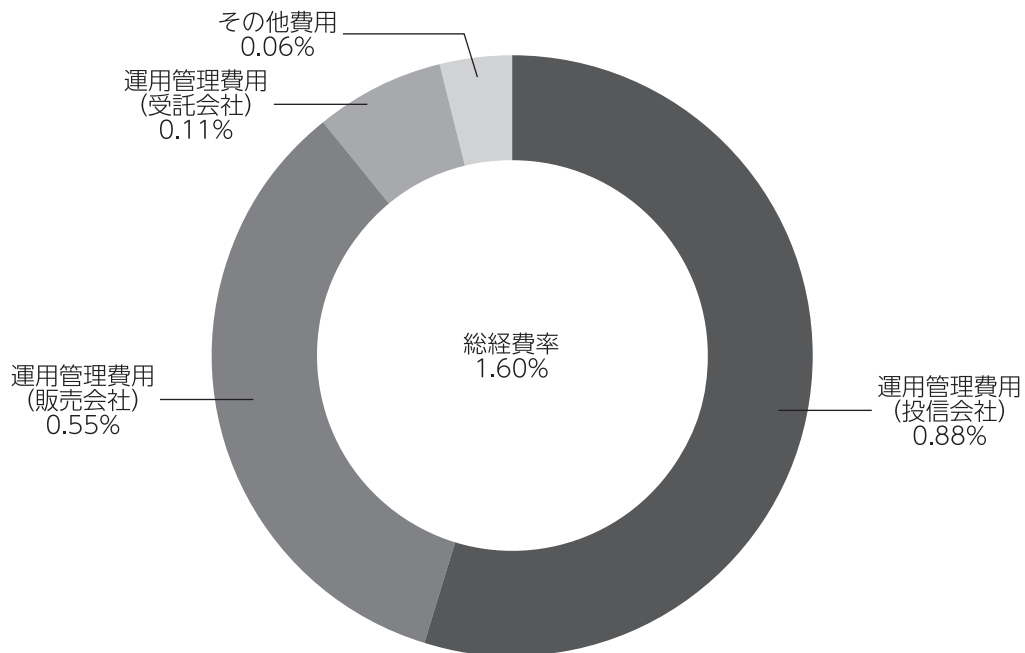
(注3) 比率欄は「1万口当たりのそれぞれの費用金額」を期中の平均基準価額で除して100を乗じたものです。

## みずほUSハイイールドオープン Aコース (為替ヘッジあり)

### (参考情報)

#### ◆総経費率

当作成期中の運用・管理にかかった費用の総額を期中の平均受益権口数に期中の平均基準価額（1口当たり）を乗じた数で除した総経費率（年率）は1.60%です。



(注1) 1万口当たりの費用明細において用いた簡便法により算出したものです。

(注2) 各費用は、原則として、募集手数料、売買委託手数料および有価証券取引税を含みません。

(注3) 各比率は、年率換算した値です。

(注4) 上記の前提条件で算出したものです。このため、これらの値はあくまでも参考であり、実際に発生した費用の比率と異なります。



## みずほUSハイイールドオープン Aコース (為替ヘッジあり)

### ■親投資信託受益証券の設定、解約状況 (2022年6月8日から2022年12月7日まで)

	第 216 期 ~ 第 221 期			
	設 定		解 約	
	□ 数	金 額	□ 数	金 額
L A米国ドル建てハイイールド債マザーファンド	千□ 109,623	千円 470,000	千□ 731,069	千円 3,090,000

### ■株式売買金額の平均組入株式時価総額に対する割合

項 目	第216期～第221期	
	L A米国ドル建てハイイールド債マザーファンド	
(a) 期 中 の 株 式 売 買 金 額	1,419,528千円	
(b) 期 中 の 平 均 組 入 株 式 時 価 総 額	436,534千円	
(c) 売 買 高 比 率(a)／(b)	3.25	

(注) (b)は各月末の組入株式時価総額の平均です。

### ■利害関係人との取引状況等 (2022年6月8日から2022年12月7日まで)

#### 【みずほUSハイイールドオープン Aコース (為替ヘッジあり) における利害関係人との取引状況等】

期中の利害関係人との取引状況

決 算 期	第 216 期 ~ 第 221 期					
	買付額等 A	うち利害関係人 との取引状況 B	$\frac{B}{A}$	売付額等 C	うち利害関係人 との取引状況 D	$\frac{D}{C}$
金 銭 信 託	百万円 0.006267	百万円 0.006267	% 100.0	百万円 0.006267	百万円 0.006267	% 100.0

#### 【L A米国ドル建てハイイールド債マザーファンドにおける利害関係人との取引状況等】

期中の利害関係人との取引状況

決 算 期	第 216 期 ~ 第 221 期					
	買付額等 A	うち利害関係人 との取引状況 B	$\frac{B}{A}$	売付額等 C	うち利害関係人 との取引状況 D	$\frac{D}{C}$
金 銭 信 託	百万円 0.034507	百万円 0.034507	% 100.0	百万円 0.034507	百万円 0.034507	% 100.0

平均保有割合 12.1%

(注) 平均保有割合とは、マザーファンドの残存口数の合計に対する当該ベビーファンドのマザーファンド所有口数の割合。

利害関係人とは、投資信託及び投資法人に関する法律第11条第1項に規定される利害関係人であり、当作成期における当ファンドにかかる利害関係人とは、みずほ信託銀行です。

## みずほUSハイイールドオープン Aコース (為替ヘッジあり)

### ■組入資産の明細

親投資信託残高

	第36作成期末		第37作成期末	
	□	数	□	数
LA米国ドル建てハイイールド債マザーファンド		千円 3,725,407		千円 3,103,961
				千円 13,031,052

### ■投資信託財産の構成

2022年12月7日現在

項 目	第37作成期末	
	評 価 額	比 率
LA米国ドル建てハイイールド債マザーファンド	千円 13,031,052	% 96.3
コ ー ル ・ ロ ー ン 等 、 そ の 他	495,194	3.7
投 資 信 託 財 産 総 額	13,526,246	100.0

(注1) 評価額の単位未満は切捨ててあります。％は、小数点第2位を四捨五入しています。

(注2) 期末のLA米国ドル建てハイイールド債マザーファンドの外貨建資産の投資信託財産総額に対する比率は、110,982,068千円、98.1%です。

(注3) 外貨建資産は、期末の時価をわが国の対顧客電信売買相場の仲値により邦貨換算したものです。なお、2022年12月7日における邦貨換算レートは、1アメリカ・ドル=137.31円です。

### ■資産、負債、元本および基準価額の状況

(2022年7月7日)、 (2022年8月8日)、 (2022年9月7日)、 (2022年10月7日)、 (2022年11月7日)、 (2022年12月7日)現在

項 目	第216期末	第217期末	第218期末	第219期末	第220期末	第221期末
(A)資 産	28,345,282,878円	28,821,814,570円	27,829,260,120円	26,773,128,674円	26,104,842,397円	26,194,841,438円
コ ー ル ・ ロ ー ン 等	355,649,616	108,081,446	641,891,470	376,951,109	350,333,295	337,073,262
LA米国ドル建てハイイールド債マザーファンド(評価額)	14,020,530,282	14,358,900,789	14,267,162,956	13,408,896,315	13,035,552,250	13,031,052,533
未 収 入 金	13,969,102,980	14,354,832,335	12,920,205,694	12,987,281,250	12,718,956,852	12,826,715,643
(B)負 債	14,292,172,725	14,230,866,018	13,859,541,018	13,329,190,803	12,853,019,981	12,761,145,402
未 払 金	14,096,076,170	14,127,856,600	13,780,918,236	13,251,944,654	12,767,213,151	12,668,594,445
未 払 収 益 分 配 金	53,482,083	52,946,685	52,707,088	52,134,072	51,926,302	51,531,876
未 払 解 約 金	124,163,401	30,632,200	7,618,407	7,895,493	16,443,550	23,994,808
未 払 信 託 報 酬	18,407,826	19,384,998	18,254,407	17,176,238	17,396,111	16,984,375
そ の 他 未 払 費 用	43,245	45,535	42,880	40,346	40,867	39,898
(C)純 資 産 総 額(A - B)	14,053,110,153	14,590,948,552	13,969,719,102	13,443,937,871	13,251,822,416	13,433,696,036
元 本	26,741,041,704	26,473,342,995	26,353,544,358	26,067,036,129	25,963,151,062	25,765,938,127
次 期 繰 越 損 益 金	△12,687,931,551	△11,882,394,443	△12,383,825,256	△12,623,098,258	△12,711,328,646	△12,332,242,091
(D)受 益 権 総 口 数	26,741,041,704□	26,473,342,995□	26,353,544,358□	26,067,036,129□	25,963,151,062□	25,765,938,127□
1万口当たり基準価額(C/D)	5,255円	5,512円	5,301円	5,157円	5,104円	5,214円

(注) 第215期末における元本額は27,189,743,534円、当作成期間(第216期～第221期)中における追加設定元本額は1,157,962,240円、同解約元本額は2,581,767,647円です。

みずほUSハイイールドオープン Aコース (為替ヘッジあり)

■損益の状況

[自 2022年6月8日] [自 2022年7月8日] [自 2022年8月9日] [自 2022年9月8日] [自 2022年10月8日] [自 2022年11月8日]  
 至 2022年7月7日 至 2022年8月8日 至 2022年9月7日 至 2022年10月7日 至 2022年11月7日 至 2022年12月7日

項目	第216期	第217期	第218期	第219期	第220期	第221期
(A)配当等収益	△12,569円	△1,799円	△10,668円	△26,387円	△15,323円	△21,356円
受取利息	1,139	91	12	511	64	98
支払利息	△13,708	△1,890	△10,680	△26,898	△15,387	△21,454
(B)有価証券売買損益	△888,798,831	750,456,015	△483,908,118	△300,773,105	△68,938,784	350,482,909
売 買 益	381,000,597	1,023,947,937	702,497,012	956,688,938	422,377,276	824,943,827
売 買 損	△1,269,799,428	△273,491,922	△1,186,405,130	△1,257,462,043	△491,316,060	△474,460,918
(C)信託報酬等	△18,467,571	△19,443,733	△18,310,487	△17,229,124	△17,453,478	△17,040,773
(D)当期損益金(A+B+C)	△907,278,971	731,010,483	△502,229,273	△318,028,616	△86,407,585	333,420,780
(E)前期繰越損益金	△3,058,519,604	△3,969,118,073	△3,268,025,610	△3,701,633,490	△4,023,263,968	△4,112,255,873
(F)追加信託差損益金	△8,668,650,893	△8,591,340,168	△8,560,863,285	△8,551,302,080	△8,549,730,791	△8,501,875,122
(配当等相当額)	(166,270,018)	(165,323,261)	(165,278,927)	(168,417,718)	(170,389,464)	(170,403,065)
(売買損益相当額)	(△8,834,920,911)	(△8,756,663,429)	(△8,726,142,212)	(△8,719,719,798)	(△8,720,120,255)	(△8,672,278,187)
(G)合計(D+E+F)	△12,634,449,468	△11,829,447,758	△12,331,118,168	△12,570,964,186	△12,659,402,344	△12,280,710,215
(H)収益分配金	△53,482,083	△52,946,685	△52,707,088	△52,134,072	△51,926,302	△51,531,876
次期繰越損益金(G+H)	△12,687,931,551	△11,882,394,443	△12,383,825,256	△12,623,098,258	△12,711,328,646	△12,332,242,091
追加信託差損益金	△8,668,650,893	△8,591,340,168	△8,560,863,285	△8,551,302,080	△8,549,730,791	△8,501,875,122
(配当等相当額)	(166,441,058)	(165,439,891)	(165,384,026)	(169,317,425)	(170,779,384)	(170,577,955)
(売買損益相当額)	(△8,835,091,951)	(△8,756,780,059)	(△8,726,247,311)	(△8,720,619,505)	(△8,720,510,175)	(△8,672,453,077)
分配準備積立金	222,115,814	237,741,390	231,592,357	220,181,434	216,148,436	220,934,982
繰越損益金	△4,241,396,472	△3,528,795,665	△4,054,554,328	△4,291,977,612	△4,377,746,291	△4,051,301,951

(注1) (B)有価証券売買損益は期末の評価換えによるものを含みます。

(注2) (C)信託報酬等には信託報酬に対する消費税等相当額を含めて表示しています。

(注3) (F)追加信託差損益金とあるのは、信託の追加設定の際、追加設定をした価額から元本を差し引いた差額分をいいます。

(注4) 信託財産の運用の指図に係る権限を委託するために要する費用は、第216期から第221期まではL A米国ドル建てハイイールド債マザーファンド26,183,327円で、委託者報酬から支弁しております。

(注5) 分配金の計算過程

項目	第216期	第217期	第218期	第219期	第220期	第221期
(a)経費控除後の配当等収益	53,405,175円	71,344,375円	48,221,614円	48,073,143円	50,517,670円	58,881,186円
(b)経費控除後の有価証券売買等損益	0	0	0	0	0	0
(c)収益調整金	166,441,058	165,439,891	165,384,026	169,317,425	170,779,384	170,577,955
(d)分配準備積立金	222,192,722	219,343,700	236,077,831	224,242,363	217,557,068	213,585,672
(e)当期分配対象額(a+b+c+d)	442,038,955	456,127,966	449,683,471	441,632,931	438,854,122	443,044,813
(f)1万口当たり当期分配対象額	165.30	172.30	170.63	169.42	169.03	171.95
(g)分配金	53,482,083	52,946,685	52,707,088	52,134,072	51,926,302	51,531,876
(h)1万口当たり分配金	20	20	20	20	20	20

## ■分配金のお知らせ

決算期	第216期	第217期	第218期	第219期	第220期	第221期
1万口当たり分配金	20円	20円	20円	20円	20円	20円

※分配金を再投資する場合、分配金は税引後自動的に無手数料で再投資されます。

### 分配金の課税上の取扱いについて

- ・追加型株式投資信託の分配金には、課税扱いとなる「普通分配金」と、非課税扱いとなる「元本払戻金（特別分配金）」があります。
  - 分配落ち後の基準価額が個別元本と同額または個別元本を上回る場合には、分配金の全額が普通分配金となります。
  - 分配落ち後の基準価額が個別元本を下回る場合には、下回る部分の額が元本払戻金（特別分配金）、分配金から元本払戻金（特別分配金）を控除した額が普通分配金となります。
- ・元本払戻金（特別分配金）が発生した場合は、分配金発生時における受益者毎の個別元本から当該元本払戻金（特別分配金）を控除した額が、その後の受益者毎の個別元本となります。

みずほUSハイイールドオープン Bコース (為替ヘッジなし)

■ 1万口当たりの費用明細

項目	第216期～第221期		項目の概要
	(2022年6月8日 ～2022年12月7日)		
	金額	比率	
(a) 信託報酬	39円	0.772%	(a) 信託報酬＝期中の平均基準価額×信託報酬率 期中の平均基準価額は5,090円です。
(投信会社)	(22)	(0.442)	投信会社分は、信託財産の運用、運用報告書等各种書類の作成、基準価額の算出等の対価
(販売会社)	(14)	(0.276)	販売会社分は、購入後の情報提供、交付運用報告書等各种書類の送付、口座内でのファンドの管理等の対価
(受託会社)	( 3)	(0.054)	受託会社分は、運用財産の保管・管理、投信会社からの運用指図の実行等の対価
(b) 有価証券取引税	0	0.000	(b) 有価証券取引税＝期中の有価証券取引税÷期中の平均受益権口数 有価証券取引税は、有価証券の取引の都度発生する取引に関する税金
(株式)	( 0)	(0.000)	
(c) その他費用	2	0.031	(c) その他費用＝期中のその他費用÷期中の平均受益権口数
(保管費用)	( 2)	(0.029)	保管費用は、外国での資産の保管等に要する費用
(監査費用)	( 0)	(0.001)	監査費用は、監査法人等に支払うファンドの監査にかかる費用
(その他)	( 0)	(0.000)	その他は、信託事務の処理に要する諸費用等
合計	41	0.802	

(注1) 期中の費用(消費税等のかかるものは消費税等を含む)は追加・解約によって受益権口数に変動があるため、簡便法により算出した結果です。なお、有価証券取引税およびその他費用は、このファンドが組入れているマザーファンドが支払った金額のうち、このファンドに対応するものを含みます。

(注2) 金額欄は項目ごとに円未満は四捨五入してあります。

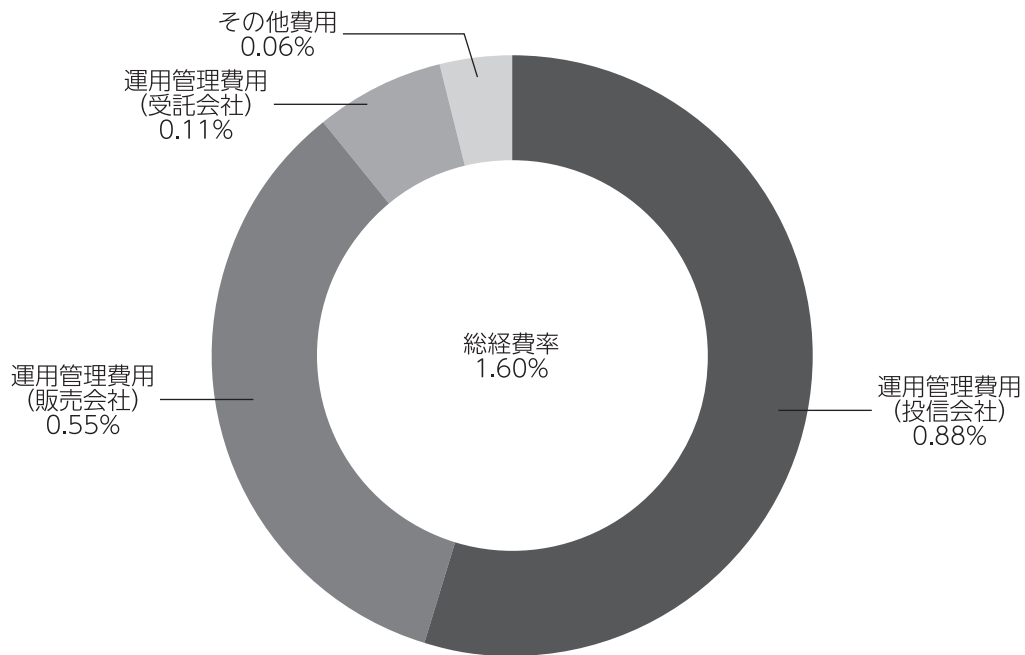
(注3) 比率欄は「1万口当たりのそれぞれの費用金額」を期中の平均基準価額で除して100を乗じたものです。

## みずほUSハイイールドオープン Bコース (為替ヘッジなし)

### (参考情報)

#### ◆総経費率

当作成期中の運用・管理にかかった費用の総額を期中の平均受益権口数に期中の平均基準価額（1口当たり）を乗じた数で除した総経費率（年率）は1.60%です。



(注1) 1万口当たりの費用明細において用いた簡便法により算出したものです。

(注2) 各費用は、原則として、募集手数料、売買委託手数料および有価証券取引税を含みません。

(注3) 各比率は、年率換算した値です。

(注4) 上記の前提条件で算出したものです。このため、これらの値はあくまでも参考であり、実際に発生した費用の比率と異なります。

みずほUSハイイールドオープン Bコース (為替ヘッジなし)

■親投資信託受益証券の設定、解約状況 (2022年6月8日から2022年12月7日まで)

	第 216 期 ~ 第 221 期			
	設 定		解 約	
	□ 数	金 額	□ 数	金 額
L A米国ドル建てハイイールド債マザーファンド	千□ -	千円 -	千□ 1,170,911	千円 4,940,000

■株式売買金額の平均組入株式時価総額に対する割合

項 目	第 216 期 ~ 第 221 期	
	L A米国ドル建てハイイールド債マザーファンド	
(a) 期 中 の 株 式 売 買 金 額	1,419,528千円	
(b) 期 中 の 平 均 組 入 株 式 時 価 総 額	436,534千円	
(c) 売 買 高 比 率(a) / (b)	3.25	

(注) (b)は各月末の組入株式時価総額の平均です。

■利害関係人との取引状況等 (2022年6月8日から2022年12月7日まで)

【みずほUSハイイールドオープン Bコース (為替ヘッジなし) における利害関係人との取引状況等】

期中の利害関係人との取引状況

決 算 期	第 216 期 ~ 第 221 期					
	買付額等 A	うち利害関係人 との取引状況 B	$\frac{B}{A}$	売付額等 C	うち利害関係人 との取引状況 D	$\frac{D}{C}$
金 銭 信 託	百万円 0.011405	百万円 0.011405	% 100.0	百万円 0.011405	百万円 0.011405	% 100.0

【L A米国ドル建てハイイールド債マザーファンドにおける利害関係人との取引状況等】

期中の利害関係人との取引状況

決 算 期	第 216 期 ~ 第 221 期					
	買付額等 A	うち利害関係人 との取引状況 B	$\frac{B}{A}$	売付額等 C	うち利害関係人 との取引状況 D	$\frac{D}{C}$
金 銭 信 託	百万円 0.034507	百万円 0.034507	% 100.0	百万円 0.034507	百万円 0.034507	% 100.0

平均保有割合 53.0%

(注) 平均保有割合とは、マザーファンドの残存口数の合計に対する当該ベビーファンドのマザーファンド所有口数の割合。

利害関係人とは、投資信託及び投資法人に関する法律第11条第1項に規定される利害関係人であり、当作成期における当ファンドにかかる利害関係人とは、みずほ信託銀行です。

## みずほUSハイイールドオープン Bコース (為替ヘッジなし)

### ■組入資産の明細

親投資信託残高

	第36作成期末		第37作成期末	
	□	数	□	数
LA米国ドル建てハイイールド債マザーファンド		千円 14,835,542		千円 13,664,631
				千円 57,366,856

### ■投資信託財産の構成

2022年12月7日現在

項 目	第37作成期末	
	評 価 額	比 率
LA米国ドル建てハイイールド債マザーファンド	千円 57,366,856	% 98.9
コーラル・ローン等、その他	610,885	1.1
投資信託財産総額	57,977,741	100.0

(注1) 評価額の単位未満は切捨ててあります。％は、小数点第2位を四捨五入しています。

(注2) 期末のLA米国ドル建てハイイールド債マザーファンドの外貨建資産の投資信託財産総額に対する比率は、110,982,068千円、98.1％です。

(注3) 外貨建資産は、期末の時価をわが国の対顧客電信売買相場の仲値により邦貨換算したものです。なお、2022年12月7日における邦貨換算レートは、1アメリカ・ドル=137.31円です。

### ■資産、負債、元本および基準価額の状況

(2022年7月7日)、(2022年8月8日)、(2022年9月7日)、(2022年10月7日)、(2022年11月7日)、(2022年12月7日)現在

項 目	第216期末	第217期末	第218期末	第219期末	第220期末	第221期末
(A)資産	59,309,417,604円	61,653,742,269円	62,310,816,562円	60,903,362,657円	60,921,547,969円	57,977,741,962円
コーラル・ローン等	487,107,378	199,974,516	139,318,153	533,929,909	397,251,744	240,885,063
LA米国ドル建てハイイールド債マザーファンド(評価額)	58,822,310,226	61,083,767,753	61,711,498,409	60,369,432,748	60,274,296,225	57,366,856,899
未収入金	-	370,000,000	460,000,000	-	250,000,000	370,000,000
(B)負債	387,968,361	394,015,917	387,608,739	377,353,039	471,622,258	397,974,959
未払収益分配金	241,341,539	239,501,427	237,623,518	235,185,588	233,161,922	231,499,628
未払解約金	70,382,382	72,907,058	72,563,024	64,571,094	158,405,604	92,227,895
未払信託報酬	76,125,082	81,479,788	77,301,450	77,475,403	79,929,899	74,130,427
その他未払費用	119,358	127,644	120,747	120,954	124,833	117,009
(C)純資産総額(A-B)	58,921,449,243	61,259,726,352	61,923,207,823	60,526,009,618	60,449,925,711	57,579,767,003
元本	120,670,769,533	119,750,713,667	118,811,759,042	117,592,794,275	116,580,961,089	115,749,814,442
次期繰越損益金	△61,749,320,290	△58,490,987,315	△56,888,551,219	△57,066,784,657	△56,131,035,378	△58,170,047,439
(D)受益権総口数	120,670,769,533□	119,750,713,667□	118,811,759,042□	117,592,794,275□	116,580,961,089□	115,749,814,442□
1万口当たり基準価額(C/D)	4,883円	5,116円	5,212円	5,147円	5,185円	4,975円

(注) 第215期末における元本額は121,628,194,109円、当作成期間(第216期～第221期)中における追加設定元本額は2,071,864,262円、同解約元本額は7,950,243,929円です。



みずほUSハイイールドオープン Bコース (為替ヘッジなし)

■損益の状況

[自 2022年6月8日 至 2022年7月7日] [自 2022年7月8日 至 2022年8月7日] [自 2022年8月9日 至 2022年9月7日] [自 2022年9月8日 至 2022年10月7日] [自 2022年10月8日 至 2022年11月7日] [自 2022年11月8日 至 2022年12月7日]

項目	第216期	第217期	第218期	第219期	第220期	第221期
(A)配当等収益	△8,235円	△1,505円	△5,447円	△9,904円	△11,795円	△15,824円
受取利息	681	170	15	226	58	73
支払利息	△8,916	△1,675	△5,462	△10,130	△11,853	△15,897
(B)有価証券売買損益	△1,995,799,667	3,104,705,253	1,458,891,989	△447,367,704	755,870,987	△2,128,456,257
売 買 益	14,577,413	3,121,457,527	1,459,664,509	8,767,831	765,021,024	17,274,652
売 買 損	△2,010,377,080	△16,752,274	△772,520	△456,135,535	△9,150,037	△2,145,730,909
(C)信託報酬等	△76,244,440	△81,607,432	△77,422,197	△77,596,357	△80,054,732	△74,247,436
(D)当期損益金(A + B + C)	△2,072,052,342	3,023,096,316	1,381,464,345	△524,973,965	675,804,460	△2,202,719,517
(E)前期繰越損益金	863,447,748	△1,434,736,245	1,335,910,504	2,447,858,187	1,668,750,270	2,088,913,028
(F)追加信託差損益金	△60,299,374,157	△59,839,845,959	△59,368,302,550	△58,754,483,291	△58,242,428,186	△57,824,741,322
(配当等相当額)	(2,636,167,095)	(2,619,378,833)	(2,601,661,645)	(2,581,740,929)	(2,566,435,874)	(2,557,313,434)
(売買損益相当額)	(△62,935,541,252)	(△62,459,224,792)	(△61,969,964,195)	(△61,336,224,220)	(△60,808,864,060)	(△60,382,054,756)
(G)合計(D + E + F)	△61,507,978,751	△58,251,485,888	△56,650,927,701	△56,831,599,069	△55,897,873,456	△57,938,547,811
(H)収益分配金	△241,341,539	△239,501,427	△237,623,518	△235,185,588	△233,161,922	△231,499,628
次期繰越損益金(G + H)	△61,749,320,290	△58,490,987,315	△56,888,551,219	△57,066,784,657	△56,131,035,378	△58,170,047,439
追加信託差損益金	△60,299,374,157	△59,839,845,959	△59,368,302,550	△58,754,483,291	△58,242,428,186	△57,824,741,322
(配当等相当額)	(2,637,049,925)	(2,619,831,978)	(2,601,983,636)	(2,582,280,314)	(2,566,988,815)	(2,557,978,764)
(売買損益相当額)	(△62,936,424,082)	(△62,459,677,937)	(△61,970,286,186)	(△61,336,763,605)	(△60,809,417,001)	(△60,382,720,086)
分配準備積立金	849,598,748	1,348,858,644	2,479,751,331	2,430,610,408	2,451,913,943	2,393,896,742
繰越損益金	△2,299,544,881	-	-	△742,911,774	△340,521,135	△2,739,202,859

(注1) (B)有価証券売買損益は期末の評価換えによるものを含みます。

(注2) (C)信託報酬等には信託報酬に対する消費税等相当額を含めて表示しています。

(注3) (F)追加信託差損益金とあるのは、信託の追加設定の際、追加設定をした価額から元本を差し引いた差額分をいいます。

(注4) 信託財産の運用の指図に係る権限を委託するために要する費用は、第216期から第221期まではL A米国ドル建てハイイールド債マザーファンド113,539,044円で、委託者報酬から支弁しております。

(注5) 分配金の計算過程

項目	第216期	第217期	第218期	第219期	第220期	第221期
(a)経費控除後の配当等収益	227,492,539円	304,005,296円	271,570,668円	217,937,809円	281,754,742円	199,587,703円
(b)経費控除後の有価証券売買等損益	0	443,668,290	1,109,893,677	0	0	0
(c)収益調整金	2,637,049,925	2,619,831,978	2,601,983,636	2,582,280,314	2,566,988,815	2,557,978,764
(d)分配準備積立金	863,447,748	840,686,485	1,335,910,504	2,447,858,187	2,403,321,123	2,425,808,667
(e)当期分配対象額(a+b+c+d)	3,727,990,212	4,208,192,049	5,319,358,485	5,248,076,310	5,252,064,680	5,183,375,134
(f)1万口当たり当期分配対象額	308.94	351.41	447.71	446.29	450.51	447.81
(g)分配金	241,341,539	239,501,427	237,623,518	235,185,588	233,161,922	231,499,628
(h)1万口当たり分配金	20	20	20	20	20	20

## ■分配金のお知らせ

決算期	第216期	第217期	第218期	第219期	第220期	第221期
1万口当たり分配金	20円	20円	20円	20円	20円	20円

※分配金を再投資する場合、分配金は税引後自動的に無手数料で再投資されます。

### 分配金の課税上の取扱いについて

- ・追加型株式投資信託の分配金には、課税扱いとなる「普通分配金」と、非課税扱いとなる「元本払戻金（特別分配金）」があります。
  - 分配落ち後の基準価額が個別元本と同額または個別元本を上回る場合には、分配金の全額が普通分配金となります。
  - 分配落ち後の基準価額が個別元本を下回る場合には、下回る部分の額が元本払戻金（特別分配金）、分配金から元本払戻金（特別分配金）を控除した額が普通分配金となります。
- ・元本払戻金（特別分配金）が発生した場合は、分配金発生時における受益者毎の個別元本から当該元本払戻金（特別分配金）を控除した額が、その後の受益者毎の個別元本となります。

# L A米国ドル建てハイイールド債マザーファンド

## 運用報告書

第37期（決算日 2022年12月7日）

（計算期間 2022年6月8日～2022年12月7日）

L A米国ドル建てハイイールド債マザーファンドの第37期の運用状況をご報告申し上げます。

当ファンドの仕組みは次の通りです。

信託期間	2004年6月30日から無期限です。
運用方針	主として米国の米国ドル建てのハイイールド債に投資し、信託財産の成長と安定した収益の確保を目指して運用を行います。 外貨建資産については、原則として為替ヘッジを行いません。
主要投資対象	米国の米国ドル建ての高利回り債（ハイイールド債）を主要投資対象とします。
主な組入制限	外貨建資産への投資には制限を設けません。 株式への投資は信託財産の純資産総額の20%以内とします。

### ■最近5期の運用実績

決算期	基準価額		ICE BofA・US・キャッシュ・ペイ・ハイイールド・インデックス(円ベース)		公社債組入比率	純資産総額
		期中騰落率	(ベンチマーク)	期中騰落率		
	円	%	ポイント	%	%	百万円
33期(2020年12月7日)	33,545	5.0	307.46	2.5	92.6	104,224
34期(2021年6月7日)	36,767	9.6	335.31	9.1	94.5	107,121
35期(2021年12月7日)	38,562	4.9	352.51	5.1	93.8	109,347
36期(2022年6月7日)	41,504	7.6	381.24	8.2	95.7	113,037
37期(2022年12月7日)	41,982	1.2	387.88	1.7	94.8	112,089

(注1) ICE BofA・US・キャッシュ・ペイ・ハイイールド・インデックス(円ベース)は、同米ドルベース(出所:ICE Data Indices, LLC(使用許諾済))をもとに当社が独自に円換算したものです。なお、指数算出にあたっては基準価額への反映を考慮して前営業日の米ドルベースの指数値を当日の米ドル為替レート(対顧客電信売買相場仲値)で円換算し、設定日の前営業日(2004年6月29日)を100として指数化しています(以下同じ)。

(注2) ICE Data Indices, LLC(「ICE Data」)、その関係会社及びそれらの第三者サプライヤーは、明示又は黙示のいずれかを問わず、インデックス、インデックス・データ、及びそれらに含まれ、関連し、又は派生する一切のデータを含めて、商品性又は特定の目的若しくは使用への適合性の保証を含む一切の表明及び保証を否認します。ICE Data、その関係会社又はそれらの第三者サプライヤーは、インデックス、インデックス・データ若しくはそれらの構成要素の適切性、正確性、適時性又は完全性について、なんら損害賠償又は責任を負わず、インデックス、インデックス・データ及びそれらの全ての構成要素は、現状有姿において提供されるものであり、自らの責任において使用いただくものです。ICE Data、その関係会社及びそれらの第三者サプライヤーは、アセットマネジメントOne(株)又はその製品若しくはサービスを後援、推薦又は推奨するものではありません(以下同じ)。

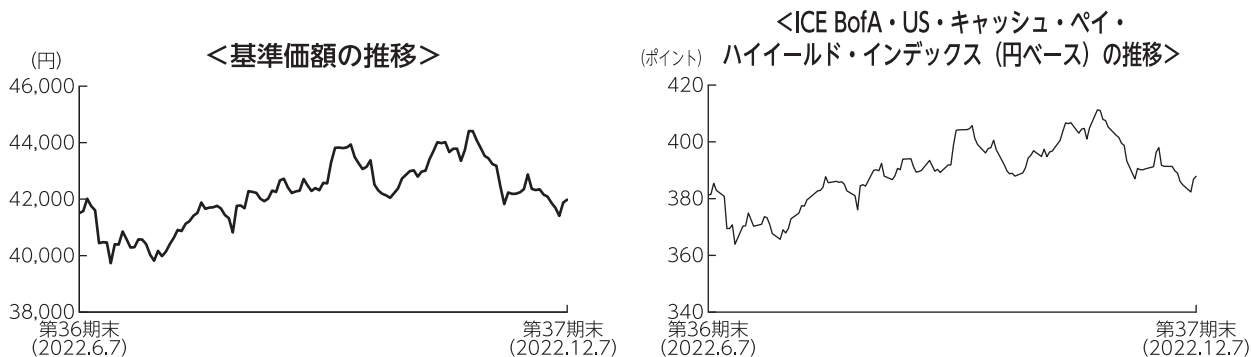
(注3) △(白三角)はマイナスを意味しています(以下同じ)。

## ■当期中の基準価額と市況の推移

年 月 日	基 準 価 額		ICE BofA・US・キャッシュ・ ペイ・ハイイールド・ インデックス(円ベース)		公 社 債 組入比率
		騰 落 率	(ベンチマーク)	騰 落 率	
(期 首)	円	%	ポイント	%	%
2022年 6 月 7 日	41,504	－	381.24	－	95.7
6 月 末	40,405	△2.6	370.98	△2.7	95.4
7 月 末	41,438	△0.2	382.73	0.4	96.5
8 月 末	42,290	1.9	389.63	2.2	94.9
9 月 末	42,047	1.3	387.90	1.7	93.1
10 月 末	44,411	7.0	411.28	7.9	96.2
11 月 末	42,090	1.4	389.03	2.0	94.5
(期 末)					
2022年12月7日	41,982	1.2	387.88	1.7	94.8

(注) 騰落率は期首比です。

## ■当期の運用経過 (2022年6月8日から2022年12月7日まで)



### 基準価額の推移

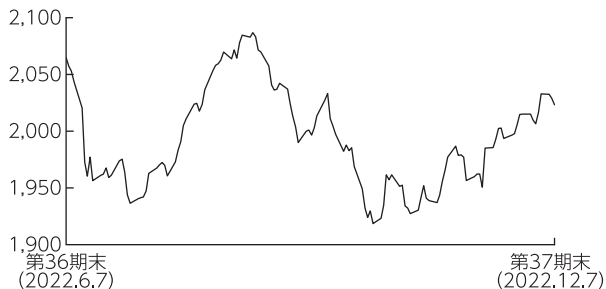
当ファンドの基準価額は、前期末比で1.2%上昇しました。

### 基準価額の主な変動要因

主として米国の米ドル建てのハイイールド債に投資を行った結果、米ドルが対円で上昇したことから上昇しました。

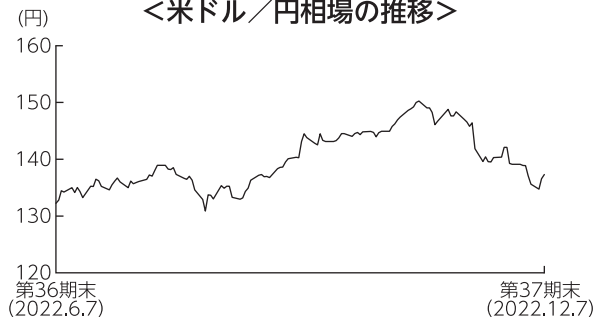
## 投資環境

### <米国ハイイールド債（米ドルベース）の推移>



(注) 米国ハイイールド債（米ドルベース）は、ICE BofA・US・キャッシュ・ペイ・ハイイールド・インデックス（米ドルベース）です。

### <米ドル／円相場の推移>



米国ハイイールド債市場は、下落しました。

期初は、F R B（米連邦準備理事会）による積極的な金融引締めへの警戒感などから下落しましたが、8月中旬にかけては、急速な利上げに対する懸念が和らいだことなどから上昇しました。その後、インフレによる収益圧迫など米企業業績を巡る懸念の高まりなどから再び下落しました。期末にかけては一部値を戻したものの、期を通じては下落しました。

対米国債スプレッドは、当期を通じて拡大しました。

米ドルは対円で上昇しました。期初は一進一退で推移しましたが、8月以降はインフレ加速に対する懸念が強まるなか、F R Bによる利上げペースの加速が意識されたことなどから10月中旬にかけて上昇しました。期末にかけてはF R Bが年内に利上げ幅を縮小するとの観測が高まったことや、日本政府・日銀による円買い・ドル売りの為替介入などから下落しましたが、期を通じては上昇しました。

## ポートフォリオについて

格付別構成比率では、B格やBB格を中心に保有しました。ベンチマーク対比（決算日時点）では、BB格やCCC格をアンダーウェイト、B格をオーバーウェイトとしました。

業種別構成比率では、エネルギーやヘルスケアなどの比率を高めとしました。ベンチマーク対比では、エネルギーやヘルスケアなどをオーバーウェイトにした一方、メディアや自動車をアンダーウェイトとしました。

債券の組入比率は高位を維持しました。

組入外貨資産に対して為替ヘッジは行いませんでした。

期末

### 【公社債の組入上位10銘柄】

No.	銘柄	クーポン (%)	償還日	格付け	組入比率 (%)
1	SPRINT CAPITAL CORP 6.875 11/15/28	6.875	2028/11/15	BB+	1.0
2	CCO HLDGS LLC/CAP CORP 5.125 05/01/27	5.125	2027/05/01	B+	1.0
3	OCCIDENTAL PETROLEUM COR 6.125 01/01/31	6.125	2031/01/01	BB+	1.0
4	FORD MOTOR CREDIT CO LLC 2.9 02/10/29	2.900	2029/02/10	BB	0.8
5	TENET HEALTHCARE CORP 4.375 01/15/30	4.375	2030/01/15	B+	0.8
6	MOZART DEBT MERGER SUB 3.875 04/01/29	3.875	2029/04/01	B+	0.7
7	TRANSDIGM INC 4.625 01/15/29	4.625	2029/01/15	B-	0.6
8	ALTICE FRANCE SA 5.125 07/15/29	5.125	2029/07/15	B	0.5
9	AMERICAN AIRLINES INC 11.75 07/15/25	11.750	2025/07/15	B	0.5
10	FORD MOTOR COMPANY 3.25 02/12/32	3.250	2032/02/12	BB	0.5

(注1) 組入比率は、マザーファンドの公社債現物に対する比率を表しています。

(注2) 格付けはS & P、Moody'sのうち、低いほうの格付けを採用しています。(表記法はS & Pに準拠)

## ベンチマークとの差異について

米国ハイイールド債市場に投資した結果、基準価額の騰落率は、ベンチマークを0.6%下回る結果となりました。主に銘柄選択などがマイナスに影響しました。

## 今後の運用方針

米国ハイイールド債を主要投資対象とし、信託財産の成長と安定した収益の確保を目指します。

引き続き定性分析・定量分析に市場環境分析を加え、良質な資産と優良な経営陣を持つ企業を重点的に抽出し、的確な銘柄選択に努めることによりリターンを追求して参ります。

## ■ 1万口当たりの費用明細

項目	当期		項目の概要
	金額	比率	
(a) 有価証券取引税 (株式)	0円 ( 0)	0.000% (0.000)	(a) 有価証券取引税＝期中の有価証券取引税÷期中の平均受益権口数 有価証券取引税は、有価証券の取引の都度発生する取引に関する税金
(b) その他費用 (保管費用) (その他)	13 (13) ( 0)	0.030 (0.030) (0.000)	(b) その他費用＝期中のその他費用÷期中の平均受益権口数 保管費用は、外国での資産の保管等に要する費用 その他は、信託事務の処理に要する諸費用等
合計	13	0.030	
期中の平均基準価額は42,179円です。			

(注1) 金額欄は項目ごとに円未満は四捨五入してあります。

(注2) 比率欄は「1万口当たりのそれぞれの費用金額」を期中の平均基準価額で除して100を乗じたものです。

## ■ 売買及び取引の状況 (2022年6月8日から2022年12月7日まで)

### (1) 株式

		買 付		売 付	
		株 数	金 額	株 数	金 額
外 国	ア メ リ カ	百株 465 (-)	千アメリカ・ドル 4,370 (-)	百株 1,065.5	千アメリカ・ドル 5,454

(注1) 金額は受渡代金です。

(注2) ( )内は株式分割、増資割当および合併等による増減分で、上段の数字には含まれておりません。

### (2) 新株予約権付社債（転換社債）

		買 付		売 付	
		額 面	金 額	額 面	金 額
外 国	ア メ リ カ	千アメリカ・ドル 39,511	千アメリカ・ドル 48,306	千アメリカ・ドル 31,062 (-)	千アメリカ・ドル 35,371 (-)

(注1) 金額は受渡代金です（経過利子分は含まれておりません）。

(注2) ( )内は予約権行使による減少分で、上段の数字には含まれておりません。



### (3) 公社債

			買付額	売付額
外国	アメリカ	特殊債券	千アメリカ・ドル 2,541	千アメリカ・ドル 1,570 (-)
		社債券	369,728	364,580 (6,805)

(注1) 金額は受渡代金です(経過利子分は含まれておりません)。

(注2) ( )内は償還による減少分で、上段の数字には含まれておりません。

(注3) 社債券には新株予約権付社債(転換社債)は含まれておりません。

### ■株式売買金額の平均組入株式時価総額に対する割合

項目	当 期
(a) 期中の株式売買金額	1,411,847千円
(b) 期中の平均組入株式時価総額	436,534千円
(c) 売買高比率(a)/(b)	3.23

(注) (b)は各月末の組入株式時価総額の平均です。

### ■利害関係人との取引状況等 (2022年6月8日から2022年12月7日まで)

期中の利害関係人との取引状況

決算期	当 期			期		
	買付額等 A	うち利害関係人 との取引状況 B	$\frac{B}{A}$	売付額等 C	うち利害関係人 との取引状況 D	$\frac{D}{C}$
金 銭 信 託	百万円 0.034507	百万円 0.034507	% 100.0	百万円 0.034507	百万円 0.034507	% 100.0

利害関係人とは、投資信託及び投資法人に関する法律第11条第1項に規定される利害関係人であり、当期における当ファンドにかかる利害関係人とは、みずほ信託銀行です。

### ■組入資産の明細

#### (1) 外国株式

銘 柄	期首(前期末)	当 期 末		業 種 等	
	株 数	株 数	評 価 額		
			外貨建金額		邦貨換算金額
(アメリカ)	百株	百株	千アメリカ・ドル	千円	
DTE ENERGY CO PFD 6.25	353	-	-	-	総合公益事業
UC HOLDINGS INC	399.41	399.41	838	115,170	自動車部品
99 CENTS ONLY STORES COMMON UNITS	241,108.66	241,108.66	241	33,106	専門小売り
99 CENTS ONLY STORES A PFD	24,593.08	24,593.08	24	3,376	専門小売り
99 CENTS ONLY STORES B PFD	98,372.33	98,372.33	98	13,507	専門小売り
BECTON DICKINSON AND CO PFD 6	257.5	-	-	-	ヘルスケア機器・用品

銘柄	株数	当期末		業種等	
		株数	評価額		
			外貨建金額		邦貨換算金額
(アメリカ) FLUOR CORP PFD 6.5	百株 -	百株 10	千アメリカ・ドル 1,635	千円 224,501	建設・土木
合計	株数・金額 銘柄数<比率>	365,083.98 6銘柄	364,483.48 5銘柄	2,837 -	389,663 <0.3%>

(注1) PFDは優先証券です。

(注2) 邦貨換算金額は、期末の時価をわが国の対顧客電信売買相場の仲値により邦貨換算したものです。

(注3) < >内は、期末の純資産総額に対する株式評価額の比率です。

(注4) 金額の単位未満は切捨ててあります。％は、小数点第2位を四捨五入しています。なお、合計は、四捨五入の関係で合わない場合があります。

## (2) 外国新株予約権付社債（転換社債）

銘柄	額面金額	当期末		
		評価額		
		外貨建金額	邦貨換算金額	
(アメリカ)	千アメリカ・ドル	千アメリカ・ドル	千円	
CERIDIAN HCM HOLDING INC 0.25 03/15/26	924	798	109,689	
ON SEMICONDUCTOR CORP 05/01/27	546	788	108,295	
EQT CORP 1.75 05/01/26	302	765	105,058	
PIONEER NATURAL RESOURCE 0.25 05/15/25	935	2,162	296,954	
NEUROCRINE BIOSCIENCES 2.25 05/15/24	516	825	113,363	
CHEESECAKE FACTORY (THE) 0.375 06/15/26	951	786	108,056	
UNDER ARMOUR INC 1.5 06/01/24	729	798	109,644	
ORMAT TECHNOLOGIES INC 2.5 07/15/27	1,615	1,927	264,665	
PARSONS CORP 0.25 08/15/25	715	844	115,897	
ALNYLAM PHARMACEUTICALS 1.0 09/15/27	2,016	2,100	288,443	
SEA LTD 0.25 09/15/26	1,745	1,297	178,147	
PINDUODUO INC 10/01/24	1,302	2,633	361,577	
ARRAY TECHNOLOGIES INC 1.0 12/01/28	757	795	109,203	
WORLD WRESTLING ENTERTAI 3.375 12/15/23	267	838	115,099	
合計	額面・金額 銘柄数<比率>	13,320 14銘柄	17,362 -	2,384,095 <2.1%>

(注1) 邦貨換算金額は、期末の時価をわが国の対顧客電信売買相場の仲値により邦貨換算したものです。

(注2) < >は、期末の純資産総額に対する評価額の比率です。

(注3) 額面金額、評価額の単位未満は切捨ててあります。

## (3) 公社債

## (A) 債券種類別開示

## 外国（外貨建）公社債

区 分	当 期 末							
	額面金額	評 価 額		組入比率	うちBB格以下 組 入 比 率	残存期間別組入比率		
		外貨建金額	邦貨換算金額			5年以上	2年以上	2年未満
ア メ リ カ	千アメリカ・ドル 877,264	千アメリカ・ドル 773,879	千円 106,261,333	% 94.8	% 88.8	% 63.5	% 29.6	% 1.7
合 計	-	-	千円 106,261,333	94.8	88.8	63.5	29.6	1.7

(注1) 邦貨換算金額は、期末の時価をわが国の対顧客電信売買相場の中値により邦貨換算したものです。

(注2) 組入比率は、期末の純資産総額に対する評価額の比率であり、小数点第2位を四捨五入しています。

(注3) 無格付銘柄については、BB格以下に含めて表示しています。

## (B) 個別銘柄開示

## 外国（外貨建）公社債銘柄別

銘 柄	当 期 末						償 還 年 月 日
	種 類	利率	額面金額	評 価 額		外貨建金額	
				外貨建金額	邦貨換算金額		
(アメリカ)		%	千アメリカ・ドル	千アメリカ・ドル	千円		
CITGO PETROLEUM CORP 7.0 06/15/25	特 殊 債 券	7.0000	1,731	1,707	234,415		2025/06/15
BUCKEYE PARTNERS LP 01/22/78	社 債 券	6.3750	1,448	1,166	160,202		2078/01/22
UNITED RENTALS NORTH AM 4.875 01/15/28	社 債 券	4.8750	840	796	109,426		2028/01/15
TERRAFORM POWER OPERATIN 5.0 01/31/28	社 債 券	5.0000	664	625	85,821		2028/01/31
CENTENNIAL RESOURCE PROD 5.375 01/15/26	社 債 券	5.3750	1,583	1,467	201,517		2026/01/15
CHURCHILL DOWNS INC 4.75 01/15/28	社 債 券	4.7500	2,326	2,113	290,158		2028/01/15
SM ENERGY CO 6.625 01/15/27	社 債 券	6.6250	2,713	2,641	362,730		2027/01/15
AERCAP IRELAND CAP/GLOBA 3.3 01/30/32	社 債 券	3.3000	2,076	1,666	228,845		2032/01/30
INTERNATIONAL GAME TECH 5.25 01/15/29	社 債 券	5.2500	1,334	1,254	172,322		2029/01/15
TERRAFORM POWER OPERATIN 4.75 01/15/30	社 債 券	4.7500	2,055	1,855	254,836		2030/01/15
SUMMIT MATERIALS LLC/FIN 5.25 01/15/29	社 債 券	5.2500	873	800	109,895		2029/01/15
LAMAR MEDIA CORP 4.875 01/15/29	社 債 券	4.8750	938	868	119,311		2029/01/15
VMED O2 UK FINANCING I 4.25 01/31/31	社 債 券	4.2500	1,068	864	118,759		2031/01/31
TEXAS CAPITAL BANK NA 5.25 01/31/26	社 債 券	5.2500	1,611	1,531	210,306		2026/01/31
CNX RESOURCES CORP 6.0 01/15/29	社 債 券	6.0000	1,273	1,194	164,024		2029/01/15
VZ SECURED FINANCING BV 5.0 01/15/32	社 債 券	5.0000	1,411	1,163	159,773		2032/01/15
ASSUREDPARTNERS INC 5.625 01/15/29	社 債 券	5.6250	1,718	1,452	199,424		2029/01/15
OUTFRONT MEDIA CAP LLC/C 4.25 01/15/29	社 債 券	4.2500	1,972	1,667	228,929		2029/01/15
CHENIERE ENERGY PARTNERS 3.25 01/31/32	社 債 券	3.2500	1,804	1,484	203,894		2032/01/31
JAZZ SECURITIES DAC 4.375 01/15/29	社 債 券	4.3750	3,674	3,335	458,004		2029/01/15
PRECISION DRILLING CORP 6.875 01/15/29	社 債 券	6.8750	2,228	2,095	287,769		2029/01/15
LAREDO PETROLEUM INC 10.125 01/15/28	社 債 券	10.1250	2,664	2,655	364,588		2028/01/15
OCCIDENTAL PETROLEUM COR 6.125 01/01/31	社 債 券	6.1250	7,535	7,698	1,057,134		2031/01/01
HOWMET AEROSPACE INC 3.0 01/15/29	社 債 券	3.0000	999	852	117,080		2029/01/15
TRANSDIGM INC 4.625 01/15/29	社 債 券	4.6250	5,115	4,502	618,231		2029/01/15
ENVIVA PARTNERS LP/FIN C 6.5 01/15/26	社 債 券	6.5000	1,654	1,585	217,761		2026/01/15
RANGE RESOURCES CORP 01/15/29	社 債 券	8.2500	1,772	1,840	252,733		2029/01/15
ARDONAGH MIDCO 2 PLC 11.5 01/15/27	社 債 券	11.5000	1,699	1,633	224,342		2027/01/15
SYNEOS HEALTH INC 3.625 01/15/29	社 債 券	3.6250	971	776	106,615		2029/01/15
COMSTOCK RESOURCES INC 5.875 01/15/30	社 債 券	5.8750	1,582	1,440	197,749		2030/01/15
ROYAL CARIBBEAN CRUISES 9.25 01/15/29	社 債 券	9.2500	374	384	52,762		2029/01/15

銘柄	当 期 末						
	種類	利率	額面金額	評 価 額		償 還 年 月 日	
				外貨建金額	邦貨換算金額		
(アメリカ)		%	千アメリカ・ドル	千アメリカ・ドル	千円		
FRONTIER COMMUNICATIONS 6.0 01/15/30	社 債 券	6.0000	1,473	1,185	162,799	2030/01/15	
ROYAL CARIBBEAN CRUISES 8.25 01/15/29	社 債 券	8.2500	1,965	1,986	272,818	2029/01/15	
COTY/HFC PRESTIGE/INT US 4.75 01/15/29	社 債 券	4.7500	885	794	109,032	2029/01/15	
TENET HEALTHCARE CORP 4.375 01/15/30	社 債 券	4.3750	7,154	6,234	856,039	2030/01/15	
TARGA RESOURCES PARTNERS 5.0 01/15/28	社 債 券	5.0000	851	813	111,697	2028/01/15	
COMMERCIAL METALS CO 4.125 01/15/30	社 債 券	4.1250	914	803	110,292	2030/01/15	
STANDARD INDUSTRIES INC 3.375 01/15/31	社 債 券	3.3750	1,536	1,180	162,083	2031/01/15	
CNX RESOURCES CORP 7.375 01/15/31	社 債 券	7.3750	1,086	1,076	147,773	2031/01/15	
SHIMAO GROUP HOLDINGS LT 5.2 01/16/27	社 債 券	0.0000	1,960	275	37,812	2027/01/16	
LAMB WESTON HLD 4.125 01/31/30	社 債 券	4.1250	3,180	2,822	387,589	2030/01/31	
LIVE NATION ENTERTAINMEN 3.75 01/15/28	社 債 券	3.7500	1,954	1,717	235,771	2028/01/15	
SUNAC CHINA HOLDINGS LTD 6.5 01/10/25	社 債 券	6.5000	837	145	19,963	2025/01/10	
GEPARK LTD 5.5 01/17/27	社 債 券	5.5000	1,516	1,321	181,469	2027/01/17	
ECO MATERIAL TECH INC 7.875 01/31/27	社 債 券	7.8750	925	884	121,487	2027/01/31	
PRECISION DRILLING CORP 7.125 01/15/26	社 債 券	7.1250	2,565	2,529	347,346	2026/01/15	
LOGAN GROUP CO LTD 4.5 01/13/28	社 債 券	0.0000	200	36	5,044	2028/01/13	
PAMPA ENERGIA SA 7.5 01/24/27	社 債 券	7.5000	1,368	1,206	165,671	2027/01/24	
ABC SUPPLY CO INC 4.0 01/15/28	社 債 券	4.0000	1,848	1,675	230,001	2028/01/15	
POST HOLDINGS INC 5.625 01/15/28	社 債 券	5.6250	2,599	2,465	338,589	2028/01/15	
LIFE TIME INC 5.75 01/15/26	社 債 券	5.7500	872	829	113,915	2026/01/15	
HAWAIIAN BRAND INTELLECT 5.75 01/20/26	社 債 券	5.7500	1,862	1,749	240,221	2026/01/20	
CALPINE CORP 5.0 02/01/31	社 債 券	5.0000	1,951	1,676	230,247	2031/02/01	
MSCI INC 3.875 02/15/31	社 債 券	3.8750	1,783	1,553	213,293	2031/02/15	
HILCORP ENERGY I/HILCORP 6.0 02/01/31	社 債 券	6.0000	2,470	2,247	308,664	2031/02/01	
UNITED RENTALS NORTH AM 3.875 02/15/31	社 債 券	3.8750	1,821	1,572	215,895	2031/02/15	
WMG ACQUISITION CORP 3.0 02/15/31	社 債 券	3.0000	1,109	920	126,362	2031/02/15	
MOVIDA EUROPE SA 5.25 02/08/31	社 債 券	5.2500	1,039	824	113,182	2031/02/08	
CLEARWAY ENERGY OP LLC 3.75 02/15/31	社 債 券	3.7500	1,001	830	114,081	2031/02/15	
OLIN CORP 5.0 02/01/30	社 債 券	5.0000	1,843	1,666	228,840	2030/02/01	
L BRANDS INC 5.25 02/01/28	社 債 券	5.2500	1,323	1,235	169,620	2028/02/01	
CSC HOLDINGS LLC 6.5 02/01/29	社 債 券	6.5000	1,307	1,170	160,707	2029/02/01	
ALTICE FRANCE SA 8.125 02/01/27	社 債 券	8.1250	1,701	1,627	223,490	2027/02/01	
BERRY PETROLEUM CO LLC 7.0 02/15/26	社 債 券	7.0000	1,738	1,638	225,000	2026/02/15	
SYNOVUS FINANCIAL CORP 02/07/29	社 債 券	5.9000	3,348	3,284	450,934	2029/02/07	
OCEANEERING INTL INC 6.0 02/01/28	社 債 券	6.0000	2,490	2,272	311,983	2028/02/01	
WASTE PRO USA INC 5.5 02/15/26	社 債 券	5.5000	432	397	54,645	2026/02/15	
FORD MOTOR COMPANY 3.25 02/12/32	社 債 券	3.2500	4,653	3,687	506,363	2032/02/12	
CALPINE CORP 4.625 02/01/29	社 債 券	4.6250	2,942	2,544	349,414	2029/02/01	
HILTON DOMESTIC OPERATIN 3.625 02/15/32	社 債 券	3.6250	1,966	1,616	221,927	2032/02/15	
PATTERSON-UTI ENERGY INC 3.95 02/01/28	社 債 券	3.9500	1,921	1,712	235,209	2028/02/01	
HILCORP ENERGY I/HILCORP 5.75 02/01/29	社 債 券	5.7500	1,017	936	128,541	2029/02/01	
ANTERO RESOURCES CORP 7.625 02/01/29	社 債 券	7.6250	494	506	69,614	2029/02/01	
WESTERN MIDSTREAM OPERAT 4.05 02/01/30	社 債 券	4.3000	1,345	1,212	166,525	2030/02/01	
CROWDSTRIKE HOLDINGS INC 3.0 02/15/29	社 債 券	3.0000	2,319	1,961	269,348	2029/02/15	
MEG ENERGY CORP 5.875 02/01/29	社 債 券	5.8750	3,172	3,002	412,302	2029/02/01	
PTC INC 4.0 02/15/28	社 債 券	4.0000	1,645	1,503	206,453	2028/02/15	
REAL HERO MERGER SUB 2 6.25 02/01/29	社 債 券	6.2500	1,579	1,089	149,536	2029/02/01	
SBA COMMUNICATIONS CORP 3.875 02/15/27	社 債 券	3.8750	2,593	2,369	325,401	2027/02/15	
ARCONIC ROLLED PRODUCTS 6.125 02/15/28	社 債 券	6.1250	1,393	1,312	180,276	2028/02/15	
PETSMART INC/PETSMART FI 7.75 02/15/29	社 債 券	7.7500	2,491	2,356	323,599	2029/02/15	
NRG ENERGY INC 3.875 02/15/32	社 債 券	3.8750	3,300	2,596	356,517	2032/02/15	
HECLA MINING CO 7.25 02/15/28	社 債 券	7.2500	1,742	1,717	235,848	2028/02/15	

銘柄	当 期 末						
	種類	利率	額面金額	評 価 額		償 還 年 月 日	
				外貨建金額	邦貨換算金額		
(アメリカ)		%	千アメリカ・ドル	千アメリカ・ドル	千円		
COEUR MINING INC 5.125 02/15/29	社 債 券	5.1250	2,666	2,055	282,198	2029/02/15	
AMC NETWORKS INC 4.25 02/15/29	社 債 券	4.2500	2,645	1,931	265,268	2029/02/15	
LINDBLAD EXPEDITIONS LLC 6.75 02/15/27	社 債 券	6.7500	1,777	1,650	226,600	2027/02/15	
ZI TECH LLC/ZI FIN CORP 3.875 02/01/29	社 債 券	3.8750	1,413	1,196	164,325	2029/02/01	
LOGAN GROUP CO LTD 5.25 02/23/23	社 債 券	5.2500	775	150	20,655	2023/02/23	
STUDIO CITY CO LTD 7.0 02/15/27	社 債 券	7.0000	215	200	27,470	2027/02/15	
SILGAN HOLDINGS INC 4.125 02/01/28	社 債 券	4.1250	2,290	2,128	292,330	2028/02/01	
LEGENDS HOSPITALITY HOLD 5.0 02/01/26	社 債 券	5.0000	2,325	2,050	281,601	2026/02/01	
VFU FUNDING (VF UKRAINE) 6.2 02/11/25	社 債 券	6.2000	2,053	1,129	155,043	2025/02/11	
CALIFORNIA RESOURCES CRP 7.125 02/01/26	社 債 券	7.1250	1,017	987	135,633	2026/02/01	
SOUTHWESTERN ENERGY CO 5.375 02/01/29	社 債 券	5.3750	1,061	997	136,949	2029/02/01	
MOHEGAN GAMING & ENT 8.0 02/01/26	社 債 券	8.0000	2,948	2,775	381,168	2026/02/01	
VISTRA OPERATIONS CO LLC 5.625 02/15/27	社 債 券	5.6250	836	806	110,688	2027/02/15	
NCL CORPORATION LTD 5.875 02/15/27	社 債 券	5.8750	1,724	1,555	213,588	2027/02/15	
MERCER INTL INC 5.125 02/01/29	社 債 券	5.1250	2,259	1,910	262,337	2029/02/01	
GENTING NY LLC/GENNY CAP 3.3 02/15/26	社 債 券	3.3000	2,238	1,956	268,611	2026/02/15	
FORD MOTOR CREDIT CO LLC 2.9 02/10/29	社 債 券	2.9000	7,803	6,485	890,567	2029/02/10	
AETHON UN/AETHIN UN FIN 8.25 02/15/26	社 債 券	8.2500	1,556	1,558	213,936	2026/02/15	
JACOBS ENTERTAINMENT INC 6.75 02/15/29	社 債 券	6.7500	1,393	1,245	170,961	2029/02/15	
TASEKO MINES LTD 7.0 02/15/26	社 債 券	7.0000	1,716	1,518	208,527	2026/02/15	
PETSMART INC/PETSMART FI 4.75 02/15/28	社 債 券	4.7500	1,303	1,188	163,236	2028/02/15	
FULL HOUSE RESORTS INC 8.25 02/15/28	社 債 券	8.2500	938	827	113,627	2028/02/15	
1011778 BC / NEW RED FIN 3.5 02/15/29	社 債 券	3.5000	2,896	2,485	341,253	2029/02/15	
MIWD HLD CO II/MIWD FIN 5.5 02/01/30	社 債 券	5.5000	1,512	1,233	169,414	2030/02/01	
HOLOGIC INC 3.25 02/15/29	社 債 券	3.2500	1,929	1,673	229,853	2029/02/15	
RANGE RESOURCES CORP 4.75 02/15/30	社 債 券	4.7500	957	862	118,454	2030/02/15	
NABORS INDUSTRIES INC 5.75 02/01/25	社 債 券	5.7500	369	351	48,252	2025/02/01	
BOMBARDIER INC 6.0 02/15/28	社 債 券	6.0000	1,848	1,732	237,926	2028/02/15	
PARTY CITY HOLDINGS INC 8.75 02/15/26	社 債 券	8.7500	1,040	395	54,264	2026/02/15	
LAMAR MEDIA CORP 3.75 02/15/28	社 債 券	3.7500	1,081	968	133,011	2028/02/15	
M/I HOMES INC 4.95 02/01/28	社 債 券	4.9500	1,581	1,385	190,239	2028/02/01	
CONDOR MERGER SUB INC 7.375 02/15/30	社 債 券	7.3750	1,966	1,655	227,280	2030/02/15	
MINERVA MERGER SUB INC 6.5 02/15/30	社 債 券	6.5000	1,360	1,012	138,986	2030/02/15	
CCO HLDGS LLC/CAP CORP 5.0 02/01/28	社 債 券	5.0000	2,768	2,532	347,684	2028/02/01	
PEDIATRIX MEDICAL GROUP 5.375 02/15/30	社 債 券	5.3750	868	740	101,743	2030/02/15	
HUSKY III HOLDING LTD 02/15/25	社 債 券	13.0000	1,861	1,640	225,189	2025/02/15	
BUKIT MAKMUR MANDIRI UTA 7.75 02/10/26	社 債 券	7.7500	1,136	989	135,831	2026/02/10	
AECOM 5.125 03/15/27	社 債 券	5.1250	1,706	1,655	227,338	2027/03/15	
CCO HLDGS LLC/CAP CORP 4.75 03/01/30	社 債 券	4.7500	3,257	2,817	386,844	2030/03/01	
CALPINE CORP 3.75 03/01/31	社 債 券	3.7500	1,397	1,158	159,087	2031/03/01	
LEVI STRAUSS & CO 3.5 03/01/31	社 債 券	3.5000	1,991	1,619	222,343	2031/03/01	
WILLIAM CARTER 5.625 03/15/27	社 債 券	5.6250	545	521	71,653	2027/03/15	
TRANSDIGM INC 6.25 03/15/26	社 債 券	6.2500	2,018	2,000	274,662	2026/03/15	
WYNN LAS VEGAS LLC/CORP 5.5 03/01/25	社 債 券	5.5000	102	98	13,549	2025/03/01	
AG ISSUER LLC 6.25 03/01/28	社 債 券	6.2500	1,086	1,014	139,274	2028/03/01	
CHARLES RIVER LABORATORI 4.0 03/15/31	社 債 券	4.0000	1,027	897	123,193	2031/03/15	
BLOCK COMMUNICATIONS INC 4.875 03/01/28	社 債 券	4.8750	1,389	1,214	166,709	2028/03/01	
FORESTAR GROUP INC 5.0 03/01/28	社 債 券	5.0000	973	838	115,107	2028/03/01	
UNITED STATES STEEL CORP 6.875 03/01/29	社 債 券	6.8750	852	821	112,755	2029/03/01	
GRIFFON CORPORATION 5.75 03/01/28	社 債 券	5.7500	921	851	116,977	2028/03/01	
COMSTOCK RESOURCES INC 6.75 03/01/29	社 債 券	6.7500	984	944	129,691	2029/03/01	
WHITE CAP PARENT LLC 03/15/26	社 債 券	8.2500	919	788	108,252	2026/03/15	

銘柄	当 期 末						
	種類	利率	額面金額	評 価 額		償 還 年 月 日	
				外貨建金額	邦貨換算金額		
(アメリカ)		%	千アメリカ・ドル	千アメリカ・ドル	千円		
OWENS & MINOR INC 4.5 03/31/29	社 債 券	4.5000	1,609	1,346	184,833	2029/03/31	
TWILIO INC 3.625 03/15/29	社 債 券	3.6250	1,863	1,530	210,195	2029/03/15	
AMERICAN AIRLINES GROUP 3.75 03/01/25	社 債 券	3.7500	1,040	908	124,745	2025/03/01	
NORDSTROM INC 4.0 03/15/27	社 債 券	4.0000	900	759	104,249	2027/03/15	
US ACUTE CARE SOLUTIONS 6.375 03/01/26	社 債 券	6.3750	1,590	1,454	199,765	2026/03/01	
BRISTOW GROUP INC 6.875 03/01/28	社 債 券	6.8750	899	837	114,953	2028/03/01	
ALBERTSONS COS/SAFEWAY 3.5 03/15/29	社 債 券	3.5000	2,000	1,678	230,514	2029/03/15	
SPCM SA 3.375 03/15/30	社 債 券	3.3750	2,927	2,345	322,119	2030/03/15	
KOSMOS ENERGY LTD 7.5 03/01/28	社 債 券	7.5000	1,772	1,486	204,125	2028/03/01	
GO DADDY OPCO/FINCO 3.5 03/01/29	社 債 券	3.5000	1,971	1,679	230,591	2029/03/01	
CHARLES RIVER LABORATORI 3.75 03/15/29	社 債 券	3.7500	1,447	1,275	175,156	2029/03/15	
CARPENTER TECHNOLOGY 7.625 03/15/30	社 債 券	7.6250	1,342	1,340	184,114	2030/03/15	
BELLRING BRANDS INC 7.0 03/15/30	社 債 券	7.0000	889	870	119,494	2030/03/15	
GRAPHIC PACKAGING INTERN 3.5 03/01/29	社 債 券	3.5000	1,408	1,208	165,878	2029/03/01	
PICARD MIDCO INC 6.5 03/31/29	社 債 券	6.5000	3,676	3,137	430,755	2029/03/31	
NCL CORPORATION LTD 5.875 03/15/26	社 債 券	5.8750	641	536	73,718	2026/03/15	
ALBERTSONS COS/SAFEWAY 3.25 03/15/26	社 債 券	3.2500	1,892	1,731	237,708	2026/03/15	
GRAPHIC PACKAGING INTERN 3.5 03/15/28	社 債 券	3.5000	902	789	108,340	2028/03/15	
PERRIGO FINANCE UNLIMITE 4.375 03/15/26	社 債 券	4.3750	843	788	108,323	2026/03/15	
BALL CORP 6.875 03/15/28	社 債 券	6.8750	1,117	1,143	157,034	2028/03/15	
FMG RESOURCES AUG 2006 6.125 04/15/32	社 債 券	6.1250	969	908	124,728	2032/04/15	
MAUSER PACKAGING SOLUT 7.25 04/15/25	社 債 券	7.2500	869	794	109,083	2025/04/15	
RAIN CII CARBON LLC/CII 7.25 04/01/25	社 債 券	7.2500	852	776	106,658	2025/04/01	
CSI COMPRESSO LP/FINANC 7.5 04/01/25	社 債 券	7.5000	189	174	23,941	2025/04/01	
CEDAR FAIR/CAN/MAGNUM/MI 5.375 04/15/27	社 債 券	5.3750	837	806	110,769	2027/04/15	
RESORTS WORLD/RWLV CAP 4.625 04/06/31	社 債 券	4.6250	1,900	1,324	181,876	2031/04/06	
ORGANON FINANCE 1 LLC 5.125 04/30/31	社 債 券	5.1250	3,890	3,454	474,374	2031/04/30	
DARLING INGREDIENTS INC 5.25 04/15/27	社 債 券	5.2500	324	315	43,321	2027/04/15	
DPL INC 4.35 04/15/29	社 債 券	4.3500	1,898	1,690	232,100	2029/04/15	
FMG RESOURCES AUG 2006 4.375 04/01/31	社 債 券	4.3750	3,009	2,570	352,934	2031/04/01	
ACADIA HEALTHCARE CO INC 5.0 04/15/29	社 債 券	5.0000	2,872	2,654	364,480	2029/04/15	
SCOTTS MIRACLE-GRO CO 4.0 04/01/31	社 債 券	4.0000	1,144	891	122,402	2031/04/01	
SCIENCE APPLICATIONS INT 4.875 04/01/28	社 債 券	4.8750	1,737	1,628	223,677	2028/04/01	
MACY'S RETAIL HLDGS LLC 5.875 04/01/29	社 債 券	5.8750	3,168	2,910	399,691	2029/04/01	
PILGRIM'S PRIDE CORP 4.25 04/15/31	社 債 券	4.2500	1,361	1,195	164,120	2031/04/15	
AMERICAN AIRLINES/AADVAN 5.75 04/20/29	社 債 券	5.7500	2,188	2,031	278,908	2029/04/20	
CENTENNIAL RESOURCE PROD 6.875 04/01/27	社 債 券	6.8750	3,153	3,049	418,695	2027/04/01	
NESCO HOLDINGS II INC 5.5 04/15/29	社 債 券	5.5000	1,799	1,595	219,044	2029/04/15	
NATIONAL CINEMEDIA LLC 5.875 04/15/28	社 債 券	5.8750	1,989	666	91,490	2028/04/15	
OASIS MIDSTREAM PARTNERS 8.0 04/01/29	社 債 券	8.0000	2,079	2,112	290,043	2029/04/01	
DYCOM INDUSTRIES INC 4.5 04/15/29	社 債 券	4.5000	1,955	1,663	228,370	2029/04/15	
ARCOSA INC 4.375 04/15/29	社 債 券	4.3750	1,629	1,417	194,630	2029/04/15	
ORGANON & CO/ORG 4.125 04/30/28	社 債 券	4.1250	2,828	2,531	347,539	2028/04/30	
HUNT COS INC 5.25 04/15/29	社 債 券	5.2500	1,457	1,225	168,222	2029/04/15	
JPMORGAN CHASE & CO 04/01/25	社 債 券	4.0000	1,359	1,151	158,125	2025/04/01	
BLOOMIN' BRANDS INC/OSI 5.125 04/15/29	社 債 券	5.1250	1,402	1,217	167,231	2029/04/15	
TITAN INTERNATIONAL INC 7.0 04/30/28	社 債 券	7.0000	842	802	110,130	2028/04/30	
SUNAC CHINA HOLDINGS LTD 5.95 04/26/24	社 債 券	0.0000	1,712	302	41,545	2024/04/26	
UNITED AIRLINES INC 4.625 04/15/29	社 債 券	4.6250	1,856	1,657	227,657	2029/04/15	
MAUSER PACKAGING SOLUT 5.5 04/15/24	社 債 券	5.5000	2,581	2,522	346,423	2024/04/15	
HUDBAY MINERALS INC 4.5 04/01/26	社 債 券	4.5000	635	582	79,934	2026/04/01	
AMN HEALTHCARE INC 4.0 04/15/29	社 債 券	4.0000	2,725	2,381	327,029	2029/04/15	

銘柄	当 期 末						
	種類	利率	額面金額	評 価 額		償 還 年 月 日	
				外貨建金額	邦貨換算金額		
(アメリカ)		%	千アメリカ・ドル	千アメリカ・ドル	千円		
ALTA EQUIPMENT GROUP 5.625 04/15/26	社 債 券	5.6250	2,311	2,076	285,094	2026/04/15	
MOZART DEBT MERGER SUB 3.875 04/01/29	社 債 券	3.8750	6,723	5,658	776,952	2029/04/01	
CNTL AMR BOTTLING CORP 5.25 04/27/29	社 債 券	5.2500	844	773	106,235	2029/04/27	
ENTEGRIS ESCROW CORP 4.75 04/15/29	社 債 券	4.7500	2,202	2,009	275,938	2029/04/15	
BAYTEX ENERGY CORP 8.75 04/01/27	社 債 券	8.7500	2,413	2,488	341,717	2027/04/01	
SEALED AIR CORP 5.0 04/15/29	社 債 券	5.0000	838	785	107,805	2029/04/15	
LIFEPOINT HEALTH INC 6.75 04/15/25	社 債 券	6.7500	1,324	1,235	169,653	2025/04/15	
UNITED AIRLINES INC 4.375 04/15/26	社 債 券	4.3750	1,785	1,673	229,752	2026/04/15	
SABRE GLBL INC 9.25 04/15/25	社 債 券	9.2500	1,298	1,306	179,398	2025/04/15	
COTY INC 5.0 04/15/26	社 債 券	5.0000	849	808	111,045	2026/04/15	
CHESAPEAKE ENERGY CORP 6.75 04/15/29	社 債 券	6.7500	812	800	109,875	2029/04/15	
BWX TECHNOLOGIES INC 4.125 04/15/29	社 債 券	4.1250	1,343	1,177	161,644	2029/04/15	
EARTHSTONE ENERGY HOL 8.0 04/15/27	社 債 券	8.0000	3,096	2,984	409,866	2027/04/15	
CNX MIDSTREAM PART LP 4.75 04/15/30	社 債 券	4.7500	1,384	1,147	157,550	2030/04/15	
LIFE TIME INC 8.0 04/15/26	社 債 券	8.0000	948	866	118,916	2026/04/15	
CATALANT PHARMA SOLUTION 3.5 04/01/30	社 債 券	3.5000	1,012	842	115,632	2030/04/01	
OWENS & MINOR INC 6.625 04/01/30	社 債 券	6.6250	1,425	1,272	174,771	2030/04/01	
HOLLY NRG PRTRN/FIN CORP 6.375 04/15/27	社 債 券	6.3750	1,297	1,273	174,868	2027/04/15	
CDI ESCROW ISSUER INC 5.75 04/01/30	社 債 券	5.7500	1,983	1,832	251,621	2030/04/01	
REDWOOD STAR MERGER SUB 8.75 04/01/30	社 債 券	8.7500	2,436	2,003	275,040	2030/04/01	
NORTHWEST FIBER LLC/NORT 4.75 04/30/27	社 債 券	4.7500	2,117	1,880	258,269	2027/04/30	
ASHTON WOODS USA/FINANCE 4.625 04/01/30	社 債 券	4.6250	982	778	106,888	2030/04/01	
TEXAS CAPITAL BANCSHARES 05/06/31	社 債 券	4.0000	1,578	1,389	190,785	2031/05/06	
HADRIAN MERGER SUB 8.5 05/01/26	社 債 券	8.5000	1,322	1,173	161,194	2026/05/01	
CCO HLDGS LLC/CAP CORP 5.125 05/01/27	社 債 券	5.1250	8,337	7,857	1,078,930	2027/05/01	
ASP AMC MERGER SUB 8.0 05/15/25	社 債 券	8.0000	3,634	718	98,634	2025/05/15	
AMSTED INDUSTRIES 4.625 05/15/30	社 債 券	4.6250	918	781	107,371	2030/05/15	
GRAY TELEVISION INC 7.0 05/15/27	社 債 券	7.0000	837	767	105,383	2027/05/15	
VIRGIN MEDIA SECURED FIN 5.5 05/15/29	社 債 券	5.5000	2,706	2,481	340,736	2029/05/15	
CHARLES RIVER LABORATORI 4.25 05/01/28	社 債 券	4.2500	1,776	1,636	224,660	2028/05/01	
MIDWEST GAMING BORROWER 4.875 05/01/29	社 債 券	4.8750	1,903	1,649	226,456	2029/05/01	
CROWNROCK LP/CROWNROCK F 5.0 05/01/29	社 債 券	5.0000	1,322	1,215	166,834	2029/05/01	
BOYNE USA INC 4.75 05/15/29	社 債 券	4.7500	1,808	1,610	221,140	2029/05/15	
ENTEGRIS INC 3.625 05/01/29	社 債 券	3.6250	1,906	1,604	220,264	2029/05/01	
WYNN LAS VEGAS LLC/CORP 5.25 05/15/27	社 債 券	5.2500	2,755	2,538	348,525	2027/05/15	
FORTRESS TRANS & INFRAST 5.5 05/01/28	社 債 券	5.5000	1,937	1,689	231,920	2028/05/01	
LCM INVESTMENTS HOLDINGS 4.875 05/01/29	社 債 券	4.8750	972	813	111,655	2029/05/01	
AHEAD DB HOLDINGS LLC 6.625 05/01/28	社 債 券	6.6250	1,485	1,242	170,588	2028/05/01	
ENCINO ACQUISITION PARTN 8.5 05/01/28	社 債 券	8.5000	1,401	1,339	183,986	2028/05/01	
VICTORS MERGER CORP 6.375 05/15/29	社 債 券	6.3750	2,998	1,908	262,112	2029/05/15	
SCIH SALT HOLDINGS INC 6.625 05/01/29	社 債 券	6.6250	1,074	886	121,770	2029/05/01	
NABORS INDUSTRIES INC 7.375 05/15/27	社 債 券	7.3750	930	895	122,909	2027/05/15	
CCM MERGER INC 6.375 05/01/26	社 債 券	6.3750	1,024	950	130,573	2026/05/01	
SCIH SALT HOLDINGS INC 4.875 05/01/28	社 債 券	4.8750	991	870	119,500	2028/05/01	
ILMOLA MERGER CORP 4.75 05/15/29	社 債 券	4.7500	1,840	1,649	226,480	2029/05/15	
HILTON DOMESTIC OPERATIN 3.75 05/01/29	社 債 券	3.7500	944	830	114,003	2029/05/01	
FORESTAR GROUP INC 3.85 05/15/26	社 債 券	3.8500	774	689	94,716	2026/05/15	
VISTRA OPERATIONS CO LLC 4.375 05/01/29	社 債 券	4.3750	3,695	3,259	447,507	2029/05/01	
CEC ENTERTAINMENT CO LLC 6.75 05/01/26	社 債 券	6.7500	1,677	1,574	216,162	2026/05/01	
AEGEA FINANCE SARL 6.75 05/20/29	社 債 券	6.7500	1,242	1,204	165,331	2029/05/20	
BEACON ROOFING SUPPLY IN 4.125 05/15/29	社 債 券	4.1250	1,412	1,196	164,257	2029/05/15	
VISTAJET MALTA/XO MGMT 7.875 05/01/27	社 債 券	7.8750	1,712	1,578	216,785	2027/05/01	

銘柄	当 期 末						
	種類	利率	額面金額	評 価 額		償 還 年 月 日	
				外貨建金額	邦貨換算金額		
(アメリカ)		%	千アメリカ・ドル	千アメリカ・ドル	千円		
INDEPENDENCE ENERGY FIN 7.25 05/01/26	社 債 券	7.2500	2,159	2,080	285,651	2026/05/01	
TEVA PHARMACEUTICALS NE 5.125 05/09/29	社 債 券	5.1250	1,556	1,390	190,882	2029/05/09	
CORONADO FINANCE PTY LTD 10.75 05/15/26	社 債 券	10.7500	1,532	1,600	219,703	2026/05/15	
TULLOW OIL PLC 10.25 05/15/26	社 債 券	10.2500	1,311	1,090	149,720	2026/05/15	
GULFPORT ENERGY OP CORP 8.0 05/17/26	社 債 券	8.0000	1,676	1,674	229,973	2026/05/17	
ROBLOX CORP 3.875 05/01/30	社 債 券	3.8750	1,940	1,575	216,389	2030/05/01	
VERMILION ENERGY INC 6.875 05/01/30	社 債 券	6.8750	2,560	2,384	327,420	2030/05/01	
LEIDOS INC 4.375 05/15/30	社 債 券	4.3750	767	707	97,117	2030/05/15	
MGM CHINA HOLDINGS LTD 5.875 05/15/26	社 債 券	5.8750	1,858	1,730	237,671	2026/05/15	
CLARIOS GLOBAL LP 6.75 05/15/25	社 債 券	6.7500	1,183	1,186	162,869	2025/05/15	
MELCO RESORTS FINANCE 4.875 06/06/25	社 債 券	4.8750	1,019	907	124,601	2025/06/06	
SPIRIT AEROSYSTEMS INC 4.6 06/15/28	社 債 券	4.6000	1,051	823	113,132	2028/06/15	
TRI POINTE GROUP INC 5.25 06/01/27	社 債 券	5.2500	4,020	3,664	503,141	2027/06/01	
NRG ENERGY INC 5.25 06/15/29	社 債 券	5.2500	873	790	108,563	2029/06/15	
ATKORE INC 4.25 06/01/31	社 債 券	4.2500	2,355	2,012	276,288	2031/06/01	
NORTHWEST FIBER LLC/NORT 10.75 06/01/28	社 債 券	10.7500	1,131	1,065	146,341	2028/06/01	
CQP HOLDCO LP/BIP-V CHIN 5.5 06/15/31	社 債 券	5.5000	2,778	2,550	350,256	2031/06/15	
DANA INC 5.625 06/15/28	社 債 券	5.6250	881	811	111,403	2028/06/15	
INTESA SANPAOLO SPA 06/01/32	社 債 券	4.1980	1,097	810	111,227	2032/06/01	
SQUARE INC 3.5 06/01/31	社 債 券	3.5000	985	804	110,452	2031/06/01	
MC BRAZIL DWNSTRM 7.25 06/30/31	社 債 券	7.2500	2,010	1,674	229,912	2031/06/30	
SYNAPTICS INC 4.0 06/15/29	社 債 券	4.0000	2,120	1,784	245,011	2029/06/15	
INGLES MARKETS INC 4.0 06/15/31	社 債 券	4.0000	2,380	2,055	282,199	2031/06/15	
GREAT LAKES DREDGE&DOCK 5.25 06/01/29	社 債 券	5.2500	1,229	1,016	139,545	2029/06/01	
DELEK LOG PART/FINANCE 7.125 06/01/28	社 債 券	7.1250	1,685	1,549	212,815	2028/06/01	
WATCO COS LLC/FINANCE CO 6.5 06/15/27	社 債 券	6.5000	1,312	1,266	173,845	2027/06/15	
MUELLER WATER PRODUCTS 4.0 06/15/29	社 債 券	4.0000	1,916	1,678	230,447	2029/06/15	
VALVOLINE INC 3.625 06/15/31	社 債 券	3.6250	2,445	2,011	276,207	2031/06/15	
IRB HOLDING CORP 7.0 06/15/25	社 債 券	7.0000	1,311	1,314	180,503	2025/06/15	
XHR LP 4.875 06/01/29	社 債 券	4.8750	908	768	105,513	2029/06/01	
CVR PARTNERS/CVR NITROGE 6.125 06/15/28	社 債 券	6.1250	1,877	1,712	235,150	2028/06/15	
ANTERO RESOURCES MIDSTRE 5.375 06/15/29	社 債 券	5.3750	929	852	117,100	2029/06/15	
SIERRACOL ENRGY ANDINA 6.0 06/15/28	社 債 券	6.0000	1,965	1,471	202,039	2028/06/15	
SUNCOKE ENERGY INC 4.875 06/30/29	社 債 券	4.8750	2,891	2,501	343,533	2029/06/30	
MADISON IAQ LLC 5.875 06/30/29	社 債 券	5.8750	1,552	1,162	159,560	2029/06/30	
MOLINA HEALTHCARE INC 4.375 06/15/28	社 債 券	4.3750	1,819	1,661	228,175	2028/06/15	
MADISON IAQ LLC 4.125 06/30/28	社 債 券	4.1250	1,902	1,630	223,842	2028/06/30	
OASIS PETROLEUM INC 6.375 06/01/26	社 債 券	6.3750	1,017	995	136,681	2026/06/01	
HESS MIDSTREAM OPERATION 5.125 06/15/28	社 債 券	5.1250	876	815	111,969	2028/06/15	
MARRIOTT OWNERSHIP RESOR 4.5 06/15/29	社 債 券	4.5000	1,442	1,230	168,985	2029/06/15	
BOMBARDIER INC 7.125 06/15/26	社 債 券	7.1250	1,245	1,221	167,779	2026/06/15	
MAXAR TECHNOLOGIES INC 7.75 06/15/27	社 債 券	7.7500	1,572	1,550	212,874	2027/06/15	
WESCO DISTRIBUTION INC 7.25 06/15/28	社 債 券	7.2500	1,570	1,595	219,060	2028/06/15	
DT MIDSTREAM INC 4.125 06/15/29	社 債 券	4.1250	1,422	1,255	172,379	2029/06/15	
BWX TECHNOLOGIES INC 4.125 06/30/28	社 債 券	4.1250	886	799	109,742	2028/06/30	
TENET HEALTHCARE CORP 4.25 06/01/29	社 債 券	4.2500	1,888	1,653	227,056	2029/06/01	
AZUL INVESTMENTS LLP 7.25 06/15/26	社 債 券	7.2500	2,308	1,548	212,620	2026/06/15	
HAT HOLDINGS I LLC/HAT 3.375 06/15/26	社 債 券	3.3750	3,075	2,694	370,030	2026/06/15	
ASCENT RESOURCES/ARU FIN 5.875 06/30/29	社 債 券	5.8750	1,006	913	125,393	2029/06/30	
DARLING INGREDIENTS INC 6.0 06/15/30	社 債 券	6.0000	1,339	1,316	180,816	2030/06/15	
KINETIK HOLDINGS LP 5.875 06/15/30	社 債 券	5.8750	818	778	106,870	2030/06/15	
TENET HEALTHCARE CORP 6.125 06/15/30	社 債 券	6.1250	1,262	1,204	165,341	2030/06/15	



銘柄	当 期 末						償 還 年 月 日
	種類	利率	額面金額	評 価 額		千円	
				外貨建金額	邦貨換算金額		
(アメリカ)		%	千アメリカ・ドル	千アメリカ・ドル			
ADVANCED DRAINAGE SYSTEM 6.375 06/15/30	社 債 券	6.3750	933	896	123,162	2030/06/15	
CALLON PETROLEUM CO 7.5 06/15/30	社 債 券	7.5000	1,094	1,013	139,183	2030/06/15	
PBF HOLDING CO LLC 7.25 06/15/25	社 債 券	7.2500	1,169	1,149	157,874	2025/06/15	
CENGAGE LEARNING INC 9.5 06/15/24	社 債 券	9.5000	1,319	1,253	172,099	2024/06/15	
UNIVISION COMMUNICATIONS 7.375 06/30/30	社 債 券	7.3750	2,811	2,773	380,810	2030/06/30	
US FOODS INC 4.625 06/01/30	社 債 券	4.6250	1,373	1,223	167,956	2030/06/01	
BLOCK INC 2.75 06/01/26	社 債 券	2.7500	906	808	111,038	2026/06/01	
PERRIGO FINANCE UNLIMITE 06/15/30	社 債 券	4.4000	3,098	2,649	363,869	2030/06/15	
DAVITA INC 4.625 06/01/30	社 債 券	4.6250	2,466	1,986	272,789	2030/06/01	
CATALENT PHARMA SOLUTION 5.0 07/15/27	社 債 券	5.0000	1,337	1,276	175,216	2027/07/15	
CLEAN HARBORS INC 4.875 07/15/27	社 債 券	4.8750	1,000	942	129,420	2027/07/15	
VMED O2 UK FINAN 4.75 07/15/31	社 債 券	4.7500	1,450	1,209	166,104	2031/07/15	
ACADIA HEALTHCARE CO INC 5.5 07/01/28	社 債 券	5.5000	1,034	975	133,954	2028/07/01	
MINERALS TECHNOLOGIES IN 5.0 07/01/28	社 債 券	5.0000	1,380	1,251	171,791	2028/07/01	
BOISE CASCADE COMPANY 4.875 07/01/30	社 債 券	4.8750	906	785	107,791	2030/07/01	
UPC BROADBAND FINCO BV 4.875 07/15/31	社 債 券	4.8750	1,880	1,620	222,493	2031/07/15	
YFP ENERGIA ELECTRICA SA 10.0 07/25/26	社 債 券	10.0000	1,102	948	130,256	2026/07/25	
ELWOOD ENERGY LLC 8.159 07/05/26	社 債 券	8.1590	998	907	124,589	2026/07/05	
PG&E CORP 5.0 07/01/28	社 債 券	5.0000	1,119	1,028	141,208	2028/07/01	
AMSTED INDUSTRIES 5.625 07/01/27	社 債 券	5.6250	836	799	109,769	2027/07/01	
MURPHY OIL CORP 6.375 07/15/28	社 債 券	6.3750	1,143	1,121	154,004	2028/07/15	
ALLIED UNIVERSAL 9.75 07/15/27	社 債 券	9.7500	1,795	1,632	224,154	2027/07/15	
VIRGIN MEDIA FINANCE PLC 5.0 07/15/30	社 債 券	5.0000	2,423	2,035	279,432	2030/07/15	
COMPASS MINERALS INTERNA 4.875 07/15/24	社 債 券	4.8750	2,503	2,387	327,787	2024/07/15	
CEDAR FAIR LP 5.25 07/15/29	社 債 券	5.2500	1,386	1,236	169,719	2029/07/15	
VERTICAL US NEWCO INC 5.25 07/15/27	社 債 券	5.2500	2,740	2,463	338,273	2027/07/15	
API GROUP DE INC 4.125 07/15/29	社 債 券	4.1250	1,562	1,322	181,525	2029/07/15	
COLGATE ENERGY P 5.875 07/01/29	社 債 券	5.8750	2,059	1,869	256,648	2029/07/01	
BERRY GLOBAL INC 4.875 07/15/26	社 債 券	4.8750	696	673	92,457	2026/07/15	
SRS DISTRIBUTION INC 4.625 07/01/28	社 債 券	4.6250	898	808	110,949	2028/07/01	
NEW ENTERPRISE STONE & L 9.75 07/15/28	社 債 券	9.7500	341	315	43,374	2028/07/15	
LEEWARD RENEWABL 4.25 07/01/29	社 債 券	4.2500	1,914	1,613	221,511	2029/07/01	
VICTORIA'S SECRET & CO 4.625 07/15/29	社 債 券	4.6250	1,444	1,215	166,833	2029/07/15	
ELASTIC NV 4.125 07/15/29	社 債 券	4.1250	1,914	1,565	214,950	2029/07/15	
CALLON PETROLEUM CO 6.375 07/01/26	社 債 券	6.3750	1,846	1,762	242,021	2026/07/01	
EVERI HOLDINGS INC 5.0 07/15/29	社 債 券	5.0000	951	832	114,373	2029/07/15	
LAREDO PETROLEUM INC 7.75 07/31/29	社 債 券	7.7500	1,104	1,045	143,509	2029/07/31	
PENN NATIONAL GA 4.125 07/01/29	社 債 券	4.1250	1,456	1,202	165,097	2029/07/01	
WYNDHAM DESTINATIONS INC 6.625 07/31/26	社 債 券	6.6250	1,339	1,320	181,300	2026/07/31	
BOOZ ALLEN HAMILTON INC 4.0 07/01/29	社 債 券	4.0000	815	732	100,540	2029/07/01	
AMERICAN AIRLINES INC 11.75 07/15/25	社 債 券	11.7500	3,847	4,180	574,084	2025/07/15	
ALTICE FRANCE SA 5.125 07/15/29	社 債 券	5.1250	5,442	4,281	587,944	2029/07/15	
VISTRA CORP 5.0 07/31/27	社 債 券	5.0000	889	835	114,664	2027/07/31	
CARROLS RESTAURANT GROUP 5.875 07/01/29	社 債 券	5.8750	1,498	1,094	150,256	2029/07/01	
LABL INC 6.75 07/15/26	社 債 券	6.7500	1,759	1,686	231,640	2026/07/15	
HERC HOLDINGS INC 5.5 07/15/27	社 債 券	5.5000	856	806	110,783	2027/07/15	
PRA HEALTH SCIENCES INC 2.875 07/15/26	社 債 券	2.8750	632	576	79,187	2026/07/15	
CAESARS ENTERTAIN INC 6.25 07/01/25	社 債 券	6.2500	808	799	109,770	2025/07/01	
AMC NETWORKS INC 4.75 08/01/25	社 債 券	4.7500	856	742	101,890	2025/08/01	
ASHTAD CAPITAL INC 4.375 08/15/27	社 債 券	4.3750	866	812	111,529	2027/08/15	
VENTURE GLOBAL CALCASIEU 4.125 08/15/31	社 債 券	4.1250	1,588	1,392	191,203	2031/08/15	
FORD MOTOR COMPANY 6.1 08/19/32	社 債 券	6.1000	1,574	1,527	209,713	2032/08/19	

銘柄	当 期 末						
	種類	利率	額面金額	評 価 額		償 還 年 月 日	
				外貨建金額	邦貨換算金額		
(アメリカ)		%	千アメリカ・ドル	千アメリカ・ドル	千円		
PATTERN ENERGY OP LP/PAT 4.5 08/15/28	社 債 券	4.5000	2,795	2,538	348,529	2028/08/15	
SERVICE CORP INTL 3.375 08/15/30	社 債 券	3.3750	2,793	2,330	319,996	2030/08/15	
CROCS INC 4.125 08/15/31	社 債 券	4.1250	2,046	1,684	231,244	2031/08/15	
HOWARD HUGHES CORP 5.375 08/01/28	社 債 券	5.3750	1,551	1,407	193,201	2028/08/01	
SEASPAN CORP 5.5 08/01/29	社 債 券	5.5000	1,433	1,109	152,392	2029/08/01	
WILLIAMS SCOTSMAN INTL 4.625 08/15/28	社 債 券	4.6250	1,324	1,205	165,509	2028/08/15	
AG MERGER SUB II INC 10.75 08/01/27	社 債 券	10.7500	971	988	135,745	2027/08/01	
VENTURE GLOBAL CALCASIEU 3.875 08/15/29	社 債 券	3.8750	545	480	65,973	2029/08/15	
SELECT MEDICAL CORP 6.25 08/15/26	社 債 券	6.2500	1,707	1,646	226,067	2026/08/15	
CALLON PETROLEUM 8.0 08/01/28	社 債 券	8.0000	1,913	1,881	258,397	2028/08/01	
SEAWORLD PARKS & ENTERTA 5.25 08/15/29	社 債 券	5.2500	1,823	1,604	220,278	2029/08/15	
PRIME SECSRVIC BRW/FINANC 3.375 08/31/27	社 債 券	3.3750	3,312	2,910	399,687	2027/08/31	
AIR CANADA 3.875 08/15/26	社 債 券	3.8750	2,399	2,193	301,237	2026/08/15	
CCO HLDGS LLC/CAP CORP 4.5 08/15/30	社 債 券	4.5000	2,570	2,176	298,852	2030/08/15	
GPS HOSPITALITY HOLDING 7.0 08/15/28	社 債 券	7.0000	1,469	996	136,778	2028/08/15	
JEFFERSON CAPITAL HOLDIN 6.0 08/15/26	社 債 券	6.0000	1,579	1,313	180,295	2026/08/15	
CENTURY COMMUNITIES 3.875 08/15/29	社 債 券	3.8750	383	312	42,918	2029/08/15	
PERFORMANCE FOOD GROUP I 4.25 08/01/29	社 債 券	4.2500	1,905	1,676	230,242	2029/08/01	
WYNDHAM HOTELS & RESORTS 4.375 08/15/28	社 債 券	4.3750	1,805	1,623	222,979	2028/08/15	
MILLENNIUM ESCROW CORP 6.625 08/01/26	社 債 券	6.6250	962	695	95,540	2026/08/01	
DIRECTV FIN LLC/COINC 5.875 08/15/27	社 債 券	5.8750	2,618	2,404	330,157	2027/08/15	
PENN VIRGINIA HOLDING LL 9.25 08/15/26	社 債 券	9.2500	1,729	1,730	237,631	2026/08/15	
FORTRESS TRANS & INFRAST 9.75 08/01/27	社 債 券	9.7500	1,747	1,777	244,122	2027/08/01	
ALLEGIANTRAVEL CO 7.25 08/15/27	社 債 券	7.2500	970	931	127,888	2027/08/15	
ROYAL CARIBBEAN CRUISES 11.625 08/15/27	社 債 券	11.6250	1,371	1,406	193,114	2027/08/15	
APACHE CORP 5.1 09/01/40	社 債 券	5.1000	962	798	109,688	2040/09/01	
FLUOR CORP 4.25 09/15/28	社 債 券	4.2500	887	803	110,369	2028/09/15	
NEXTERA ENERGY OPERATING 4.5 09/15/27	社 債 券	4.5000	2,229	2,100	288,474	2027/09/15	
HAT HOLDINGS I LLC/HAT 3.75 09/15/30	社 債 券	3.7500	1,950	1,435	197,078	2030/09/15	
BELO CORP 7.25 09/15/27	社 債 券	7.2500	2,933	2,862	393,020	2027/09/15	
MGM RESORTS INTL 4.625 09/01/26	社 債 券	4.6250	889	820	112,621	2026/09/01	
SOUTHWESTERN ENERGY CO 8.375 09/15/28	社 債 券	8.3750	1,854	1,922	264,042	2028/09/15	
ON SEMICONDUCTOR CORP 3.875 09/01/28	社 債 券	3.8750	3,096	2,752	377,920	2028/09/01	
PIKE CORP 5.5 09/01/28	社 債 券	5.5000	2,488	2,149	295,143	2028/09/01	
MURPHY OIL USA INC 4.75 09/15/29	社 債 券	4.7500	1,768	1,641	225,340	2029/09/15	
FMG RESOURCES AUG 2006 4.5 09/15/27	社 債 券	4.5000	2,061	1,906	261,823	2027/09/15	
ENLINK MIDSTREAM LLC 6.5 09/01/30	社 債 券	6.5000	1,046	1,048	143,940	2030/09/01	
WEEKLEY HOMES LLC/ FINAN 4.875 09/15/28	社 債 券	4.8750	996	821	112,747	2028/09/15	
POST HOLDINGS INC 4.5 09/15/31	社 債 券	4.5000	2,979	2,545	349,479	2031/09/15	
CABLEVISION LIGHTPATH 5.625 09/15/28	社 債 券	5.6250	1,934	1,481	203,385	2028/09/15	
NORTONLIFELOCK INC 7.125 09/30/30	社 債 券	7.1250	1,598	1,598	219,534	2030/09/30	
CABLEVISION LIGHTPATH 3.875 09/15/27	社 債 券	3.8750	2,013	1,682	231,001	2027/09/15	
PRA GROUP INC 7.375 09/01/25	社 債 券	7.3750	1,467	1,439	197,664	2025/09/01	
USA COM PART/USA COM FIN 6.875 09/01/27	社 債 券	6.8750	2,311	2,208	303,250	2027/09/01	
MATADOR RESOURCES CO 5.875 09/15/26	社 債 券	5.8750	3,218	3,141	431,318	2026/09/15	
UNIFRAX ESCROW ISS CORP 5.25 09/30/28	社 債 券	5.2500	1,712	1,440	197,811	2028/09/30	
TRIUMPH GROUP INC 6.25 09/15/24	社 債 券	6.2500	840	804	110,452	2024/09/15	
BOOZ ALLEN HAMILTON INC 3.875 09/01/28	社 債 券	3.8750	1,810	1,625	223,251	2028/09/01	
SABRE GBLB INC 7.375 09/01/25	社 債 券	7.3750	1,422	1,366	187,678	2025/09/01	
SS&C TECHNOLOGIES INC 5.5 09/30/27	社 債 券	5.5000	837	794	109,096	2027/09/30	
GFL ENVIRONMENTAL INC 3.5 09/01/28	社 債 券	3.5000	934	823	113,138	2028/09/01	
AG TTMT ESCROW ISSUER 8.625 09/30/27	社 債 券	8.6250	1,990	2,020	277,418	2027/09/30	

銘柄	当 期 末						
	種類	利率	額面金額	評 価 額		償 還 年 月 日	
				外貨建金額	邦貨換算金額		
(アメリカ)		%	千アメリカ・ドル	千アメリカ・ドル	千円		
RESIDEO FUNDING INC 4.0 09/01/29	社 債 券	4.0000	1,848	1,438	197,557	2029/09/01	
SYLVAMO CORP 7.0 09/01/29	社 債 券	7.0000	2,207	2,143	294,290	2029/09/01	
SUNNOVA ENERGY CORP 5.875 09/01/26	社 債 券	5.8750	2,375	2,123	291,580	2026/09/01	
PAPA JOHN'S INTERNATIONA 3.875 09/15/29	社 債 券	3.8750	1,887	1,601	219,852	2029/09/15	
MHP LUX SA 6.25 09/19/29	社 債 券	0.0000	1,948	972	133,472	2029/09/19	
CCO HLDGS LLC/CAP CORP 6.375 09/01/29	社 債 券	6.3750	1,086	1,035	142,238	2029/09/01	
COMMSCOPE INC 4.75 09/01/29	社 債 券	4.7500	1,884	1,604	220,311	2029/09/01	
MIRABELA NICKEL 144-A 1%	社 債 券	0.0000	52	0.00522	0.716	2044/09/10	
GLOBAL ATLANTIC 10/15/51	社 債 券	4.7000	1,199	903	124,019	2051/10/15	
TEVA PHARMACEUTICALS NE 3.15 10/01/26	社 債 券	3.1500	941	812	111,571	2026/10/01	
GAP INC/THE 3.875 10/01/31	社 債 券	3.8750	2,145	1,629	223,754	2031/10/01	
COINBASE GLOBAL INC 3.625 10/01/31	社 債 券	3.6250	37	19	2,689	2031/10/01	
ALLEGHENY TECHNOLOGIES 5.125 10/01/31	社 債 券	5.1250	976	836	114,833	2031/10/01	
TONON LUXEMBOURG SA 0.0 10/31/24	社 債 券	0.0000	538	0.08081	11	2024/10/31	
TENET HEALTHCARE CORP 6.125 10/01/28	社 債 券	6.1250	1,966	1,752	240,642	2028/10/01	
LADDER CAP FIN LLLP/CORP 5.25 10/01/25	社 債 券	5.2500	1,917	1,818	249,689	2025/10/01	
DELTA AIR LINES/SKYMILES 4.75 10/20/28	社 債 券	4.7500	2,116	2,013	276,456	2028/10/20	
DELTA AIR LINES INC 3.75 10/28/29	社 債 券	3.7500	1,942	1,664	228,550	2029/10/28	
PERFORMANCE FOOD GROUP I 5.5 10/15/27	社 債 券	5.5000	866	832	114,291	2027/10/15	
SEG HLD LLC/SEG FIN CORP 5.625 10/15/28	社 債 券	5.6250	1,481	1,400	192,314	2028/10/15	
WHITE CAP BUYER LLC 6.875 10/15/28	社 債 券	6.8750	1,013	886	121,708	2028/10/15	
MEITUAN 3.05 10/28/30	社 債 券	3.0500	1,730	1,335	183,412	2030/10/28	
GRANITE HOLDINGS US ACQU 11.0 10/01/27	社 債 券	11.0000	1,739	1,838	252,483	2027/10/01	
ALLIANT HOLD / CO-ISSUER 6.75 10/15/27	社 債 券	6.7500	359	333	45,858	2027/10/15	
COINBASE GLOBAL INC 3.375 10/01/28	社 債 券	3.3750	991	577	79,334	2028/10/01	
1011778 BC / NEW RED FIN 4.0 10/15/30	社 債 券	4.0000	3,427	2,850	391,354	2030/10/15	
WABASH NATIONAL CORP 4.5 10/15/28	社 債 券	4.5000	1,087	915	125,678	2028/10/15	
LSB INDUSTRIES 6.25 10/15/28	社 債 券	6.2500	2,690	2,441	335,196	2028/10/15	
MODIVCARE ESCROW ISSUER 5.0 10/01/29	社 債 券	5.0000	2,297	1,931	265,157	2029/10/01	
LIVE NATION ENTERTAINMEN 4.75 10/15/27	社 債 券	4.7500	2,082	1,878	257,916	2027/10/15	
CAESARS ENTERTAIN INC 4.625 10/15/29	社 債 券	4.6250	1,958	1,646	226,022	2029/10/15	
GAP INC/THE 3.625 10/01/29	社 債 券	3.6250	1,033	799	109,795	2029/10/01	
CHENIERE ENERGY INC 4.625 10/15/28	社 債 券	4.6250	1,879	1,753	240,817	2028/10/15	
FRONTIER COMMUNICATIONS 5.875 10/15/27	社 債 券	5.8750	2,035	1,935	265,736	2027/10/15	
GRIFOLS ESCROW ISSUER 4.75 10/15/28	社 債 券	4.7500	2,350	2,000	274,670	2028/10/15	
PRA GROUP INC 5.0 10/01/29	社 債 券	5.0000	1,861	1,538	211,202	2029/10/01	
ILIAD HOLDING SAS 7.0 10/15/28	社 債 券	7.0000	1,271	1,193	163,829	2028/10/15	
CARRIAGE PURCHASER INC 7.875 10/15/29	社 債 券	7.8750	1,162	850	116,746	2029/10/15	
SOTHEBY'S 7.375 10/15/27	社 債 券	7.3750	819	797	109,471	2027/10/15	
ROLLER BEARING CO OF AME 4.375 10/15/29	社 債 券	4.3750	1,843	1,624	223,092	2029/10/15	
ROCKCLIFF ENERGY II LLC 5.5 10/15/29	社 債 券	5.5000	1,751	1,612	221,419	2029/10/15	
WELLTEC INTERNATIONAL 8.25 10/15/26	社 債 券	8.2500	1,733	1,708	234,606	2026/10/15	
180 MEDICAL INC 3.875 10/15/29	社 債 券	3.8750	3,287	2,822	387,586	2029/10/15	
LSF11 A5 HOLDCO LLC 6.625 10/15/29	社 債 券	6.6250	1,649	1,348	185,165	2029/10/15	
BONANZA CREEK ENERGY INC 5.0 10/15/26	社 債 券	5.0000	1,103	1,017	139,735	2026/10/15	
FOOT LOCKER INC 4.0 10/01/29	社 債 券	4.0000	1,075	877	120,509	2029/10/01	
API ESCROW CORP 4.75 10/15/29	社 債 券	4.7500	1,155	1,017	139,760	2029/10/15	
JAGUAR LAND ROVER AUTOMO 4.5 10/01/27	社 債 券	4.5000	840	647	88,940	2027/10/01	
EVERARC ESCROW SARL 5.0 10/30/29	社 債 券	5.0000	1,897	1,558	213,998	2029/10/30	
KERNEL HOLDING SA 6.75 10/27/27	社 債 券	6.7500	352	149	20,493	2027/10/27	
OPTION CARE HEALTH INC 4.375 10/31/29	社 債 券	4.3750	3,240	2,871	394,278	2029/10/31	
TAP ROCK RESOURCES LLC 7.0 10/01/26	社 債 券	7.0000	1,670	1,557	213,797	2026/10/01	

銘柄	当 期 末						
	種類	利率	額面金額	評 価 額		償 還 年 月 日	
				外貨建金額	邦貨換算金額		
(アメリカ)		%	千アメリカ・ドル	千アメリカ・ドル	千円		
PGT INNOVATIONS INC 4.375 10/01/29	社 債 券	4.3750	933	784	107,688	2029/10/01	
DORNOCH DEBT MERGER SUB 6.625 10/15/29	社 債 券	6.6250	1,585	1,069	146,836	2029/10/15	
AMERICAN AXLE & MFG INC 5.0 10/01/29	社 債 券	5.0000	958	832	114,296	2029/10/01	
HEALTH EQUITY INC 4.5 10/01/29	社 債 券	4.5000	3,122	2,763	379,404	2029/10/01	
ALTICE FRANCE SA 5.5 10/15/29	社 債 券	5.5000	2,053	1,635	224,549	2029/10/15	
KERNEL HOLDING SA 6.5 10/17/24	社 債 券	6.5000	1,052	470	64,641	2024/10/17	
ENERFLEX LTD 9.0 10/15/27	社 債 券	9.0000	1,838	1,845	253,402	2027/10/15	
AERCAP IRELAND CAP/GLOBA 4.625 10/15/27	社 債 券	4.6250	1,385	1,304	179,116	2027/10/15	
GOLAR LNG LTD 7.0 10/20/25	社 債 券	7.0000	896	856	117,611	2025/10/20	
NINE ENERGY SERVICE INC 8.75 11/01/23	社 債 券	8.7500	1,258	1,184	162,662	2023/11/01	
SPRINT CAPITAL CORP 6.875 11/15/28	社 債 券	6.8750	7,767	8,189	1,124,476	2028/11/15	
GRAY ESCROW II INC 5.375 11/15/31	社 債 券	5.3750	1,598	1,205	165,516	2031/11/15	
CABLE ONE INC 4.0 11/15/30	社 債 券	4.0000	1,960	1,572	215,872	2030/11/15	
OCEANEERING INTL INC 4.65 11/15/24	社 債 券	4.6500	2,417	2,323	319,026	2024/11/15	
VIPER ENERGY PARTNERS LP 5.375 11/01/27	社 債 券	5.3750	1,937	1,833	251,735	2027/11/01	
MOTION BONDSCO DAC 6.625 11/15/27	社 債 券	6.6250	1,478	1,292	177,491	2027/11/15	
CHOBANI LLC/FINANCE CORP 4.625 11/15/28	社 債 券	4.6250	1,215	1,086	149,190	2028/11/15	
RITE AID CORP 8.0 11/15/26	社 債 券	8.0000	956	589	80,986	2026/11/15	
MOLINA HEALTHCARE INC 3.875 11/15/30	社 債 券	3.8750	2,446	2,107	289,329	2030/11/15	
SHIFT4 PAYMENTS LLC/FIN 4.625 11/01/26	社 債 券	4.6250	2,116	1,998	274,373	2026/11/01	
INGEVITY CORP 3.875 11/01/28	社 債 券	3.8750	1,892	1,620	222,453	2028/11/01	
MSCI INC 3.625 11/01/31	社 債 券	3.6250	1,945	1,633	224,362	2031/11/01	
FORD MOTOR CREDIT CO LLC 4.0 11/13/30	社 債 券	4.0000	3,553	3,059	420,061	2030/11/13	
PORT OF NEWCASTLE INVEST 5.9 11/24/31	社 債 券	5.9000	1,259	1,053	144,690	2031/11/24	
SRM ESCROW ISSUER LLC 6.0 11/01/28	社 債 券	6.0000	549	488	67,049	2028/11/01	
TRANSDIGM INC 5.5 11/15/27	社 債 券	5.5000	2,780	2,624	360,393	2027/11/15	
EMPIRE RESORTS INC 7.75 11/01/26	社 債 券	7.7500	989	812	111,560	2026/11/01	
PROVIDENCE SERVICE CORP 5.875 11/15/25	社 債 券	5.8750	805	756	103,819	2025/11/15	
CANACOL ENERGY LTD 5.75 11/24/28	社 債 券	5.7500	1,431	1,230	168,922	2028/11/24	
NEXSTAR MEDIA INC 4.75 11/01/28	社 債 券	4.7500	1,793	1,585	217,644	2028/11/01	
BLUELIX HOLDING 6.0 11/15/29	社 債 券	6.0000	964	777	106,762	2029/11/15	
ARMOR HOLDCO INC 8.5 11/15/29	社 債 券	8.5000	2,475	1,871	257,006	2029/11/15	
MINERAL RESOURCES LTD 8.0 11/01/27	社 債 券	8.0000	796	810	111,287	2027/11/01	
JANE STREET GRP/JSG FIN 4.5 11/15/29	社 債 券	4.5000	2,237	1,988	273,099	2029/11/15	
KONTOOR BRANDS INC 4.125 11/15/29	社 債 券	4.1250	863	700	96,204	2029/11/15	
FORD MOTOR CREDIT CO LLC 7.35 11/04/27	社 債 券	7.3500	804	834	114,566	2027/11/04	
DISH NETWORK CORP 11.75 11/15/27	社 債 券	11.7500	1,724	1,758	241,456	2027/11/15	
DAVE & BUSTER'S INC 7.625 11/01/25	社 債 券	7.6250	801	806	110,702	2025/11/01	
SPIRIT AEROSYSTEMS INC 9.375 11/30/29	社 債 券	9.3750	1,536	1,622	222,761	2029/11/30	
TRANSALTA CORP 7.75 11/15/29	社 債 券	7.7500	1,056	1,078	148,096	2029/11/15	
STILLWATER MINING CO 4.5 11/16/29	社 債 券	4.5000	987	778	106,963	2029/11/16	
DISH DBS CORP 5.875 11/15/24	社 債 券	5.8750	2,172	2,070	284,235	2024/11/15	
BUCKEYE PARTNERS LP 3.95 12/01/26	社 債 券	3.9500	1,162	1,038	142,610	2026/12/01	
BUCKEYE PARTNERS LP 4.125 12/01/27	社 債 券	4.1250	1,587	1,408	193,405	2027/12/01	
GO DADDY OPCO/FINCO 5.25 12/01/27	社 債 券	5.2500	844	802	110,247	2027/12/01	
PACTIV LLC 7.95 12/15/25	社 債 券	7.9500	2,718	2,627	360,816	2025/12/15	
CSC HOLDINGS LLC 4.125 12/01/30	社 債 券	4.1250	1,967	1,492	204,994	2030/12/01	
WENDY'S INTERNATIONAL 7.0 12/15/25	社 債 券	7.0000	2,019	1,991	273,441	2025/12/15	
GFL ENVIRONMENTAL INC 5.125 12/15/26	社 債 券	5.1250	2,083	2,020	277,373	2026/12/15	
AI CANDELARIA SPAIN SLU 7.5 12/15/28	社 債 券	7.5000	1,147	1,073	147,446	2028/12/15	
NSG HOLDINGS LLC/NSG HLD 7.75 12/15/25	社 債 券	7.7500	854	838	115,138	2025/12/15	
STATION CASINOS LLC 4.625 12/01/31	社 債 券	4.6250	1,912	1,573	216,025	2031/12/01	

銘柄	当 期 末					
	種類	利率	額面金額	評 価 額		償 還 年 月 日
				外貨建金額	邦貨換算金額	
(アメリカ)		%	千アメリカ・ドル	千アメリカ・ドル	千円	
H&E EQUIPMENT SERVICES 3.875 12/15/28	社 債 券	3.8750	2,945	2,551	350,399	2028/12/15
SRS DISTRIBUTION INC 6.0 12/01/29	社 債 券	6.0000	1,409	1,164	159,939	2029/12/01
AUTOMATION TOOLING SYSTE 4.125 12/15/28	社 債 券	4.1250	1,816	1,561	214,464	2028/12/15
COMPASS MINERALS INTERNA 6.75 12/01/27	社 債 券	6.7500	1,669	1,606	220,608	2027/12/01
WMG ACQUISITION CORP 3.75 12/01/29	社 債 券	3.7500	1,323	1,149	157,863	2029/12/01
MOOG INC 4.25 12/15/27	社 債 券	4.2500	883	800	109,855	2027/12/15
VISTRA CORP 12/15/26	社 債 券	7.0000	1,418	1,287	176,767	2026/12/15
ENERSYS 4.375 12/15/27	社 債 券	4.3750	1,415	1,274	175,032	2027/12/15
WARRIOR MET COAL INC 7.875 12/01/28	社 債 券	7.8750	1,270	1,251	171,895	2028/12/01
DISH DBS CORP 5.25 12/01/26	社 債 券	5.2500	1,826	1,539	211,438	2026/12/01
IRIS ESCROW ISSUER CORP 10.0 12/15/28	社 債 券	10.0000	2,166	1,867	256,475	2028/12/15
SCOTTS MIRACLE-GRO CO 5.25 12/15/26	社 債 券	5.2500	806	769	105,692	2026/12/15
ALLIANCE DATA SYSTEMS CO 4.75 12/15/24	社 債 券	4.7500	1,295	1,143	157,052	2024/12/15
MORGAN STANLEY 12/15/25	社 債 券	5.3000	1,271	1,236	169,798	2025/12/15
OPEN TEXT CORP 6.9 12/01/27	社 債 券	6.9000	736	738	101,443	2027/12/01
JELD-WEN INC 4.875 12/15/27	社 債 券	4.8750	999	792	108,782	2027/12/15
合 計	—	—	877,264	773,879	106,261,333	—

## ■投資信託財産の構成

2022年12月7日現在

項 目	当 期 末	
	評 価 額	比 率
	千円	%
株 式	389,663	0.3
新 株 予 約 権 付 社 債 ( 転 換 社 債 )	2,384,095	2.1
公 社 債	106,261,333	93.9
コ ー ル ・ ロ ー ン 等 、 そ の 他	4,098,393	3.6
投 資 信 託 財 産 総 額	113,133,485	100.0

(注1) 評価額の単位未満は切捨ててあります。％は、小数点第2位を四捨五入しています。

(注2) 期末の外貨建資産の投資信託財産総額に対する比率は、110,982,068千円、98.1%です。

(注3) 外貨建資産は、期末の時価をわが国の対顧客電信売買相場の仲値により邦貨換算したものです。なお、2022年12月7日における邦貨換算レートは、1アメリカ・ドル=137.31円です。

## ■資産、負債、元本および基準価額の状況

(2022年12月7日)現在

項 目	当 期 末
(A) 資 産	113,133,485,907円
コ ー ル ・ ロ ー ン 等	2,166,394,158
株 式(評価額)	389,663,133
公 社 債(評価額)	108,645,428,947
未 収 入 金	271,797,386
未 収 利 息	1,449,510,371
前 払 費 用	210,691,912
(B) 負 債	1,044,386,646
未 払 金	667,386,646
未 払 解 約 金	377,000,000
(C) 純 資 産 総 額(A - B)	112,089,099,261
元 本	26,699,072,079
次 期 繰 越 損 益 金	85,390,027,182
(D) 受 益 権 総 口 数	26,699,072,079口
1 万 口 当 たり 基 準 価 額(C / D)	41,982円

(注1) 期首元本額 27,235,071,447円

追加設定元本額 1,418,361,446円

一部解約元本額 1,954,360,814円

(注2) 期末における元本の内訳

みずほUSハイイールドオープンAコース (為替ヘッジあり) 3,103,961,825円

みずほUSハイイールドオープンBコース (為替ヘッジなし) 13,664,631,723円

みずほUSハイイールドファンド<DC年金> 1,407,291,027円

MHAM USハイイールドファンド (毎月決算型) 107,907,037円

みずほUSハイイールドオープン (年1回決算型) 為替ヘッジあり 408,499,137円

みずほUSハイイールドオープン (年1回決算型) 為替ヘッジなし 8,006,781,330円

期末元本合計 26,699,072,079円

## ■損益の状況

当期 自2022年6月8日 至2022年12月7日

項 目	当 期
(A) 配 当 等 収 益	3,306,623,701円
受 取 配 当 金	7,649,421
受 取 利 息	3,262,955,775
そ の 他 収 益 金	36,196,426
支 払 利 息	△177,921
(B) 有 価 証 券 売 買 損 益	△1,946,123,463
売 買 益	5,495,299,413
売 買 損	△7,441,422,876
(C) そ の 他 費 用	△34,080,321
(D) 当 期 損 益 金(A + B + C)	1,326,419,917
(E) 前 期 繰 越 損 益 金	85,802,607,897
(F) 解 約 差 損 益 金	△6,296,639,186
(G) 追 加 信 託 差 損 益 金	4,557,638,554
(H) 合 計(D + E + F + G)	85,390,027,182
次 期 繰 越 損 益 金(H)	85,390,027,182

(注1) (B)有価証券売買損益は期末の評価換えによるものを含みます。

(注2) (F)解約差損益金とあるのは、中途解約の際、元本から解約価額を差し引いた差額分をいいます。

(注3) (G)追加信託差損益金とあるのは、信託の追加設定の際、追加設定をした価額から元本を差し引いた差額分をいいます。