

## 運用報告書 (全体版)

### みずほUSハイールドオープン Aコース (為替ヘッジあり) / Bコース (為替ヘッジなし)

当ファンドの仕組みは次の通りです。

商品分類	追加型投信 / 海外 / 債券	
信託期間	2004年6月30日から無期限です。	
運用方針	米国の米国ドル建てのハイールド債に投資し、信託財産の成長と安定した収益の確保を目指して運用を行います。	
主要投資対象	みずほUSハイールドオープン Aコース (為替ヘッジあり) / Bコース (為替ヘッジなし)	L A米国ドル建てハイールド債マザーファンド受益証券を主要投資対象とします。なお債券に直接投資する場合があります。
	L A米国ドル建てハイールド債マザーファンド	主として米国の米国ドル建てのハイールド債に投資します。
運用方法	L A米国ドル建てハイールド債マザーファンド受益証券を通じて、米国の米国ドル建てのハイールド債に投資を行います。実質組入外貨建資産について、Aコースは原則為替ヘッジにより為替変動リスクの低減を図り、Bコースは原則為替ヘッジを行いません。L A米国ドル建てハイールド債マザーファンドの運用指図に関する権限はロード・アベット・アンド・カンパニーエルエルシーに委託します。	
組入制限	みずほUSハイールドオープン Aコース (為替ヘッジあり) / Bコース (為替ヘッジなし)	外貨建資産への実質投資割合には制限を設けません。株式への実質投資割合は、信託財産の純資産総額の20%以下とします。
	L A米国ドル建てハイールド債マザーファンド	外貨建資産への投資には制限を設けません。株式への投資は信託財産の純資産総額の20%以内とします。
分配方針	年12回 (原則毎月7日) 決算を行い、経費控除後の繰越分を含めた配当等収益および売買益 (評価益を含みます。) 等の全額を分配対象額の範囲とし、分配金額は、原則として安定した分配を継続的に行うことを目指し、委託会社が基準価額の水準、市場動向等を勘案して決定します。ただし、分配対象収益が少額の場合には、分配を行わないことがあります。収益分配に充てず信託財産内に留保した収益については、運用の基本方針に基づき運用を行います。	

第198期	<決算日	2021年1月7日>
第199期	<決算日	2021年2月8日>
第200期	<決算日	2021年3月8日>
第201期	<決算日	2021年4月7日>
第202期	<決算日	2021年5月7日>
第203期	<決算日	2021年6月7日>

受益者の皆さまへ

毎々格別のお引立てに預かり厚くお礼申し上げます。

さて、「みずほUSハイールドオープン Aコース (為替ヘッジあり) / Bコース (為替ヘッジなし)」は、2021年6月7日に第203期の決算を行いました。ここに、運用経過等をご報告申し上げます。

今後とも一層のご愛顧を賜りますようお願い申し上げます。

<運用報告書に関するお問い合わせ先>

コールセンター：0120-104-694

受付時間：営業日の午前9時から午後5時まで

お客さまのお取引内容につきましては、購入された販売会社にお問い合わせください。

アセットマネジメントOne 株式会社

東京都千代田区丸の内1-8-2

<http://www.am-one.co.jp/>

## みずほUSハイイールドオープン Aコース (為替ヘッジあり)

### ■最近5作成期の運用実績

作成期	決算期	基準価額			ICE BofA・US・キャッシュ・ペイ・ハイイールド・インデックス(円ヘッジベース)		公社債組入比率	純資産総額
		(分配落)	税込み分配金	期中騰落率	(ベンチマーク)	期中騰落率		
第30作成期	第174期(2019年1月7日)	円 5,956	円 30	% △1.6	ポイント 213.07	% △0.8	% 88.8	百万円 26,903
	第175期(2019年2月7日)	6,163	30	4.0	221.03	3.7	91.6	27,454
	第176期(2019年3月7日)	6,147	30	0.2	222.50	0.7	92.2	27,032
	第177期(2019年4月8日)	6,214	30	1.6	225.47	1.3	92.4	26,862
	第178期(2019年5月7日)	6,218	30	0.5	226.60	0.5	92.0	26,559
第31作成期	第179期(2019年6月7日)	6,155	30	△0.5	224.91	△0.7	91.1	26,059
	第180期(2019年7月8日)	6,253	30	2.1	228.82	1.7	92.8	26,178
	第181期(2019年8月7日)	6,192	30	△0.5	226.99	△0.8	90.4	25,678
	第182期(2019年9月9日)	6,222	30	1.0	230.00	1.3	92.0	25,605
	第183期(2019年10月7日)	6,141	25	△0.9	228.64	△0.6	91.4	25,095
第32作成期	第184期(2019年11月7日)	6,161	25	0.7	230.19	0.7	93.4	24,981
	第185期(2019年12月9日)	6,168	25	0.5	230.72	0.2	91.2	24,570
	第186期(2020年1月7日)	6,243	25	1.6	234.67	1.7	91.4	24,367
	第187期(2020年2月7日)	6,262	25	0.7	235.16	0.2	92.2	24,031
	第188期(2020年3月9日)	6,077	25	△2.6	228.59	△2.8	85.3	23,051
第33作成期	第189期(2020年4月7日)	5,109	25	△15.5	198.04	△13.4	92.0	19,123
	第190期(2020年5月7日)	5,471	20	7.5	210.30	6.2	91.0	20,405
	第191期(2020年6月8日)	5,882	20	7.9	226.68	7.8	93.7	21,882
	第192期(2020年7月7日)	5,826	20	△0.6	224.22	△1.1	92.1	21,458
	第193期(2020年8月7日)	6,053	20	4.2	232.82	3.8	92.0	22,034
第34作成期	第194期(2020年9月7日)	6,080	20	0.8	233.37	0.2	92.9	21,802
	第195期(2020年10月7日)	6,068	20	0.1	233.44	0.0	91.8	21,643
	第196期(2020年11月9日)	6,157	20	1.8	237.13	1.6	91.9	21,587
	第197期(2020年12月7日)	6,291	20	2.5	243.38	2.6	91.4	21,433
	第198期(2021年1月7日)	6,345	20	1.2	245.97	1.1	90.8	21,196
第34作成期	第199期(2021年2月8日)	6,400	20	1.2	248.23	0.9	93.3	20,856
	第200期(2021年3月8日)	6,304	20	△1.2	246.71	△0.6	95.2	20,378
	第201期(2021年4月7日)	6,329	20	0.7	248.89	0.9	94.3	20,189
	第202期(2021年5月7日)	6,347	20	0.6	250.58	0.7	92.8	20,077
	第203期(2021年6月7日)	6,364	20	0.6	251.53	0.4	94.2	19,887

(注1) 基準価額の騰落率は分配金込みです。

(注2) 当ファンドはマザーファンドを組入れますので、「公社債組入比率」は実質比率を記載しております。

(注3) ICE BofA・US・キャッシュ・ペイ・ハイイールド・インデックス(円ヘッジベース)(以下、米国ハイイールド債(円ヘッジベース)ともいいます。)は、同米ドルベース(出所:ICE Data Indices, LLC(使用許諾済))をもとにヘッジコストを考慮し算出したものです。なお、指数算出にあたっては基準価額への反映を考慮して前営業日の数値を採用し、設定日の前営業日(2004年6月29日)を100として指数化しています(以下同じ)。

(注4) ICE Data Indices, LLC(「ICE Data」)、その関係会社及びそれらの第三者サプライヤーは、明示又は黙示のいずれかを問わず、インデックス、インデックス・データ、及びそれらに含まれ、関連し、又は派生する一切のデータを含めて、商品性又は特定の目的若しくは使用への適合性の保証を含む一切の表明及び保証を否認します。ICE Data、その関係会社又はそれらの第三者サプライヤーは、インデックス、インデックス・データ若しくはそれらの構成要素の適切性、正確性、適時性又は完全性について、なんら損害賠償又は責任を負わず、インデックス、インデックス・データ及びそれらの全ての構成要素は、現状有姿において提供されるものであり、自らの責任において使用いただくものです。ICE Data、その関係会社及びそれらの第三者サプライヤーは、アセットマネジメントOne(株)又はその製品若しくはサービスを後援、推薦又は推奨するものではありません(以下同じ)。

(注5) △(白三角)はマイナスを意味しています(以下同じ)。

みずほUSハイイールドオープン Aコース (為替ヘッジあり)

■過去6ヶ月間の基準価額と市況の推移

決算期	年月日	基準価額		ICE BofA・US・キャッシュ・ペイ・ハイイールド・インデックス(円ヘッジベース)		公社債組入比率
			騰落率	(ベンチマーク)	騰落率	
第198期	(期首) 2020年12月7日	円	%	ポイント	%	%
		6,291	-	243.38	-	91.4
	12月末	6,348	0.9	245.41	0.8	91.9
第199期	(期末) 2021年1月7日	6,365	1.2	245.97	1.1	90.8
	(期首) 2021年1月7日	6,345	-	245.97	-	90.8
	1月末	6,363	0.3	246.65	0.3	93.1
第200期	(期末) 2021年2月8日	6,420	1.2	248.23	0.9	93.3
	(期首) 2021年2月8日	6,400	-	248.23	-	93.3
	2月末	6,364	△0.6	247.65	△0.2	94.1
第201期	(期末) 2021年3月8日	6,324	△1.2	246.71	△0.6	95.2
	(期首) 2021年3月8日	6,304	-	246.71	-	95.2
	3月末	6,296	△0.1	246.96	0.1	95.4
第202期	(期末) 2021年4月7日	6,349	0.7	248.89	0.9	94.3
	(期首) 2021年4月7日	6,329	-	248.89	-	94.3
	4月末	6,359	0.5	250.03	0.5	91.8
第203期	(期末) 2021年5月7日	6,367	0.6	250.58	0.7	92.8
	(期首) 2021年5月7日	6,347	-	250.58	-	92.8
	5月末	6,359	0.2	250.71	0.1	94.8
	(期末) 2021年6月7日	6,384	0.6	251.53	0.4	94.2

(注1) 期末基準価額は分配金込み、騰落率は期首比です。

(注2) 当ファンドはマザーファンドを組入れますので、「公社債組入比率」は実質比率を記載しております。

みずほUSハイイールドオープン Bコース (為替ヘッジなし)

■最近5作成期の運用実績

作成期	決算期	基準価額			ICE BofA・US・キャッシュ・ペイ・ハイイールド・インデックス(円ベース)		公社債組入比率	純資産総額
		(分配落)	税込み分配金	期中騰落率	(ベンチマーク)	期中騰落率		
第30作成期	第174期(2019年1月7日)	円 4,552	円 40	% △4.8	ポイント 270.13	% △4.3	% 92.5	百万円 106,967
	第175期(2019年2月7日)	4,769	40	5.6	284.62	5.4	91.7	110,919
	第176期(2019年3月7日)	4,824	40	2.0	291.57	2.4	92.2	109,909
	第177期(2019年4月8日)	4,863	40	1.6	295.64	1.4	92.6	107,963
	第178期(2019年5月7日)	4,828	40	0.1	295.84	0.1	92.8	104,725
第31作成期	第179期(2019年6月7日)	4,681	40	△2.2	288.57	△2.5	91.9	100,962
	第180期(2019年7月8日)	4,752	40	2.4	294.35	2.0	92.8	100,907
	第181期(2019年8月7日)	4,595	40	△2.5	286.28	△2.7	92.5	96,505
	第182期(2019年9月9日)	4,645	40	2.0	292.91	2.3	91.5	96,816
	第183期(2019年10月7日)	4,575	30	△0.9	291.24	△0.6	92.2	94,478
第32作成期	第184期(2019年11月7日)	4,683	30	3.0	299.90	3.0	93.3	94,130
	第185期(2019年12月9日)	4,669	30	0.3	300.31	0.1	91.7	91,671
	第186期(2020年1月7日)	4,721	30	1.8	305.73	1.8	92.0	90,101
	第187期(2020年2月7日)	4,796	30	2.2	311.05	1.7	92.2	89,699
	第188期(2020年3月9日)	4,312	30	△9.5	281.08	△9.6	92.8	79,236
第33作成期	第189期(2020年4月7日)	3,861	30	△9.8	261.18	△7.1	91.9	70,171
	第190期(2020年5月7日)	4,031	20	4.9	270.36	3.5	92.5	73,025
	第191期(2020年6月8日)	4,458	20	11.1	300.04	11.0	93.3	80,378
	第192期(2020年7月7日)	4,327	20	△2.5	291.21	△2.9	93.3	76,690
	第193期(2020年8月7日)	4,427	20	2.8	297.92	2.3	93.2	76,960
第34作成期	第194期(2020年9月7日)	4,474	20	1.5	300.89	1.0	93.5	76,059
	第195期(2020年10月7日)	4,434	20	△0.4	299.16	△0.6	92.8	73,945
	第196期(2020年11月9日)	4,399	20	△0.3	297.39	△0.6	93.6	71,602
	第197期(2020年12月7日)	4,522	20	3.3	307.46	3.4	92.4	71,537
	第198期(2021年1月7日)	4,514	20	0.3	307.77	0.1	91.9	69,535
第34作成期	第199期(2021年2月8日)	4,660	20	3.7	318.37	3.4	92.8	70,225
	第200期(2021年3月8日)	4,709	20	1.5	324.98	2.1	94.1	69,914
	第201期(2021年4月7日)	4,786	20	2.1	332.35	2.3	95.3	69,952
	第202期(2021年5月7日)	4,768	20	0.0	332.70	0.1	93.1	68,683
	第203期(2021年6月7日)	4,794	20	1.0	335.31	0.8	94.2	68,144

(注1) 基準価額の騰落率は分配金込みです。

(注2) 当ファンドはマザーファンドを組入れますので、「公社債組入比率」は実質比率を記載しております。

(注3) ICE BofA・US・キャッシュ・ペイ・ハイイールド・インデックス(円ベース)(以下、米国ハイイールド債(円ベース)とも言います。)は、同米ドルベース(出所: ICE Data Indices, LLC(使用許諾済))をもとに当社が独自に円換算したものです。なお、指数算出にあたっては基準価額への反映を考慮して前営業日の米ドルベースの指数値を当日の米ドル為替レート(対顧客電信売買相場仲値)で円換算し、設定日の前営業日(2004年6月29日)を100として指数化しています(以下同じ)。

みずほUSハイイールドオープン Bコース (為替ヘッジなし)

■過去6ヶ月間の基準価額と市況の推移

決算期	年月日	基準価額		ICE BofA・US・キャッシュ・ペイ・ハイイールド・インデックス (円ベース)		公社債組入比率
			騰落率	(ベンチマーク)	騰落率	
第198期	(期首) 2020年12月7日	円	%	ポイント	%	%
	12月末	4,522	-	307.46	-	92.4
	2021年1月7日	4,542	0.4	308.66	0.4	92.1
第199期	(期末) 2021年1月7日	4,534	0.3	307.77	0.1	91.9
	(期首) 2021年1月7日	4,514	-	307.77	-	91.9
	1月末	4,593	1.8	313.16	1.8	92.6
第200期	(期末) 2021年2月8日	4,680	3.7	318.37	3.4	92.8
	(期首) 2021年2月8日	4,660	-	318.37	-	92.8
	2月末	4,666	0.1	319.81	0.5	93.5
第201期	(期末) 2021年3月8日	4,729	1.5	324.98	2.1	94.1
	(期首) 2021年3月8日	4,709	-	324.98	-	94.1
	3月末	4,804	2.0	332.46	2.3	94.4
第202期	(期末) 2021年4月7日	4,806	2.1	332.35	2.3	95.3
	(期首) 2021年4月7日	4,786	-	332.35	-	95.3
	4月末	4,772	△0.3	331.29	△0.3	92.2
第203期	(期末) 2021年5月7日	4,788	0.0	332.70	0.1	93.1
	(期首) 2021年5月7日	4,768	-	332.70	-	93.1
	5月末	4,804	0.8	334.78	0.6	94.0
	(期末) 2021年6月7日	4,814	1.0	335.31	0.8	94.2

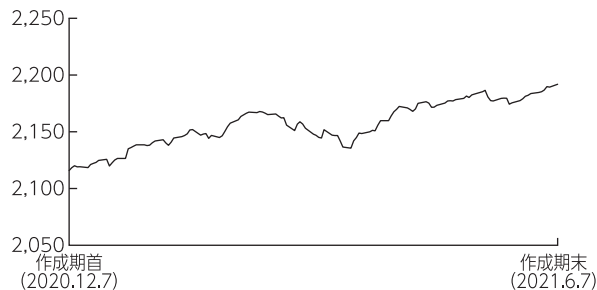
(注1) 期末基準価額は分配金込み、騰落率は期首比です。

(注2) 当ファンドはマザーファンドを組入れますので、「公社債組入比率」は実質比率を記載しております。

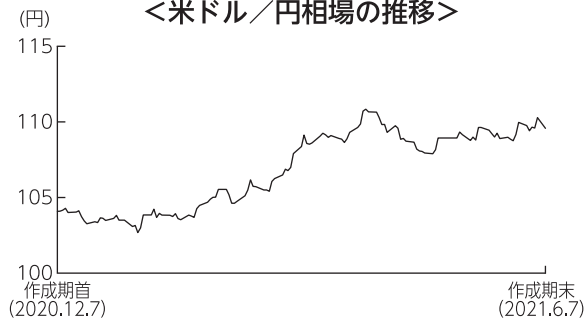
■第198期～第203期の運用経過 (2020年12月8日から2021年6月7日まで)

投資環境

<米国ハイイールド債 (米ドルベース) の推移>



<米ドル/円相場の推移>



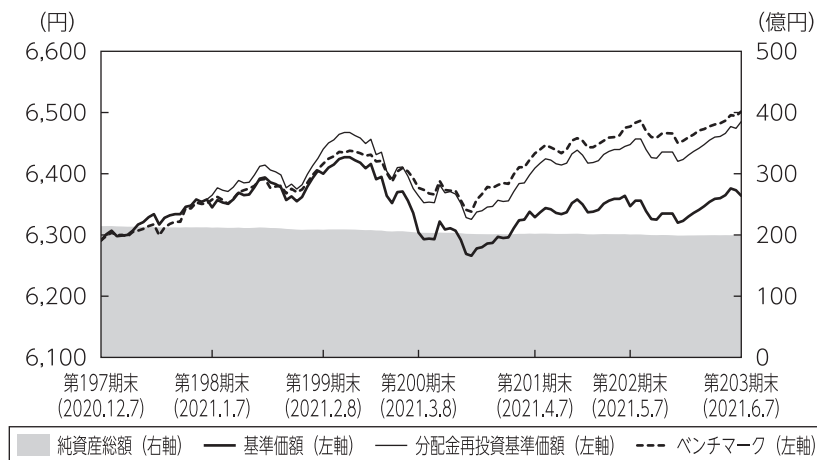
米国ハイイールド債市場は、上昇しました。

作成期初は、米追加経済対策や、新型コロナウイルスのワクチン普及への期待などを背景に上昇しました。2021年2月中旬以降、インフレ加速に対する懸念から米国長期金利が一段と上昇したことが嫌気され下落する場面もありましたが、その後は米金融緩和政策が当面続くとの見方や原油価格が堅調に推移したことなどから上昇しました。

対米国国債スプレッドは、当作成期を通じて縮小しました。

米ドルは対円で上昇しました。米追加経済対策や新型コロナウイルスのワクチン普及への期待などを背景に米国長期金利の上昇の動きにつれ上昇しました。2021年4月に入り、米金融緩和政策が当面続くとの見方が示されたことから下落しましたが、作成期末にかけては、米CPI (消費者物価指数) の上振れを受け再び上昇しました。

## ■ みずほUSハイイールドオープン Aコース (為替ヘッジあり) 基準価額等の推移



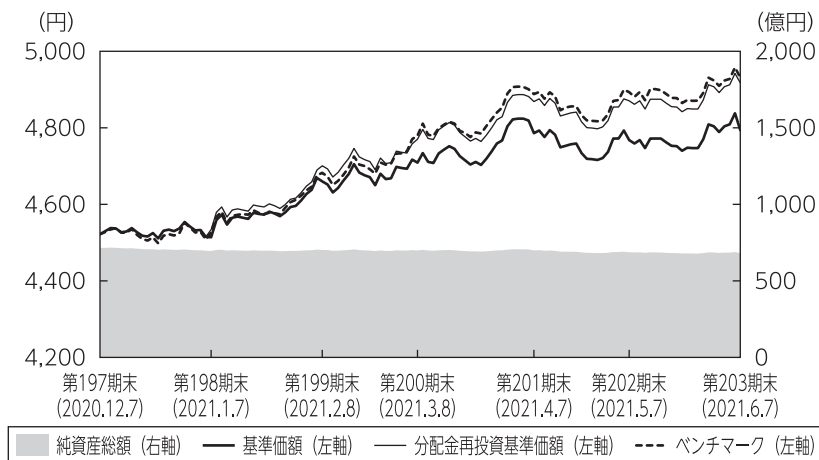
第198期首： 6,291円  
 第203期末： 6,364円  
 (既払分配金120円)  
 騰落率： 3.1%  
 (分配金再投資ベース)

- (注1) 分配金再投資基準価額は、税引前の分配金を再投資したものとみなして計算したもので、ファンド運用の実質的なパフォーマンスを示すものではありません。
- (注2) 分配金を再投資するかどうかについてはお客さまがご利用のコースにより異なります。また、ファンドの購入価額により課税条件も異なります。従って、お客さまの損益の状況を示すものではありません。
- (注3) 分配金再投資基準価額およびベンチマークは、期首の基準価額に合わせて指数化しています。

## 基準価額の主な変動要因

「LA米国ドル建てハイイールド債マザーファンド」受益証券への投資を通じて米国ハイイールド債に投資し、為替ヘッジを行った結果、市況が上昇したことなどから、基準価額（分配金再投資ベース）は上昇しました。

## ■ みずほUSハイイールドオープン Bコース (為替ヘッジなし) 基準価額等の推移



第198期首： 4,522円  
 第203期末： 4,794円  
 (既払分配金120円)  
 騰落率： 8.7%  
 (分配金再投資ベース)

- (注1) 分配金再投資基準価額は、税引前の分配金を再投資したものとみなして計算したもので、ファンド運用の実質的なパフォーマンスを示すものではありません。
- (注2) 分配金を再投資するかどうかについてはお客さまがご利用のコースにより異なります。また、ファンドの購入価額により課税条件も異なります。従って、お客さまの損益の状況を示すものではありません。
- (注3) 分配金再投資基準価額およびベンチマークは、期首の基準価額に合わせて指数化しています。

### 基準価額の主な変動要因

「LA米国ドル建てハイイールド債マザーファンド」受益証券への投資を通じて米国ハイイールド債に投資した結果、米ドルが対円で上昇したことや市況が上昇したことなどから、基準価額（分配金再投資ベース）は上昇しました。



## ポートフォリオについて

### ●みずほUSハイイールドオープン Aコース（為替ヘッジあり）

「LA米国ドル建てハイイールド債マザーファンド」受益証券の組入比率を高位に維持するとともに、組入外貨建資産に対して為替ヘッジを行いました。

### ●みずほUSハイイールドオープン Bコース（為替ヘッジなし）

「LA米国ドル建てハイイールド債マザーファンド」受益証券の組入比率を高位に維持しました。なお、組入外貨建資産に対しては、為替ヘッジを行いませんでした。

### ●LA米国ドル建てハイイールド債マザーファンド

格付別構成比率では、BB格やB格を中心に保有しました。ベンチマーク対比（決算日時点）では、BB格をアンダーウェイト、CCC格をオーバーウェイトとしました。

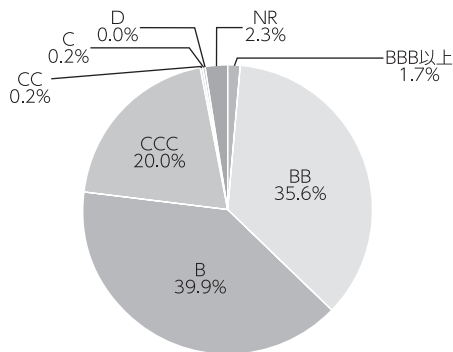
業種別構成比率では、エネルギーや素材などの比率を高めとしました。ベンチマーク対比では、エネルギーや素材などをオーバーウェイトにした一方、通信などをアンダーウェイトとしました。

債券の組入比率は高位を維持しました。

組入外貨資産に対して為替ヘッジは行いませんでした。

作成期末

#### 〔格付別構成比率〕



#### 〔組入上位10業種〕

順位	業種	組入比率 %
1	エネルギー	17.0
2	素材	11.5
3	娯楽	9.3
4	メディア	7.1
5	ヘルスケア	6.9
6	小売	6.4
7	資本財	5.5
8	電機・テクノロジー	4.9
9	金融サービス	4.8
10	自動車	4.7

（注）組入比率は、マザーファンドの公社債現物に対する比率を表しています。

（注1）格付別構成比率は、マザーファンドの公社債現物に対する比率を表しています。

（注2）格付けはS & P、Moody'sのうち、低いほうの格付けを採用しています。（表記法はS & Pに準拠）

（注3）格付けが付与されていない銘柄についてはNRと表示しています。

【組入上位10銘柄】

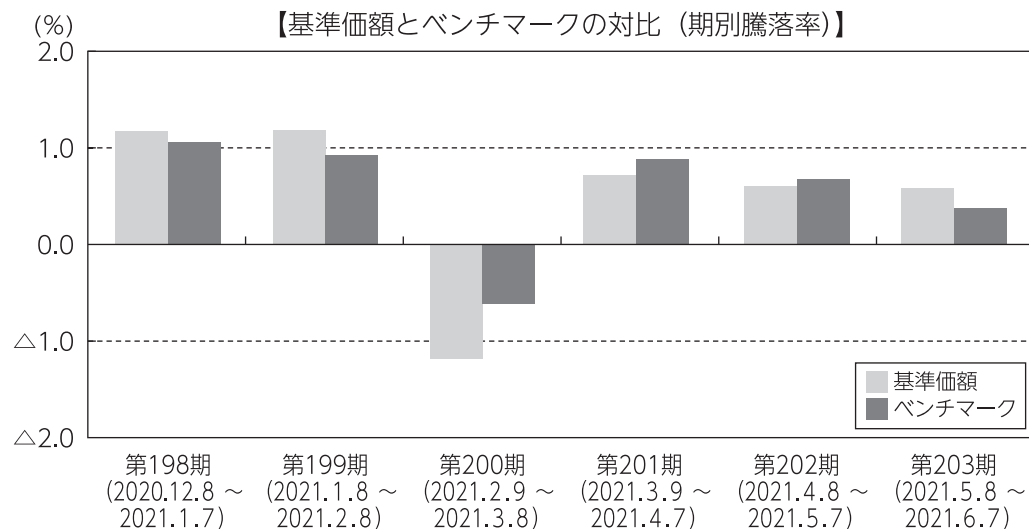
No.	銘柄	クーポン (%)	償還日	格付け	組入比率 (%)	業種	業種明細
1	スプリント キャピタル	6.875	2028/11/15	B+	1.1	通信	無線
2	ネットフリックス	4.875	2028/04/15	BB+	0.9	メディア	コンテンツ製作関連
3	フォード・モーター	9.000	2025/04/22	BB	0.9	自動車	自動車
4	HCA	7.500	2023/12/15	BB-	0.7	ヘルスケア	医療施設
5	トランスダイム	5.500	2027/11/15	B-	0.6	資本財	航空宇宙・防衛
6	ネットフリックス	5.375	2029/11/15	BB+	0.6	メディア	コンテンツ製作関連
7	FMGリソーシズ	4.500	2027/09/15	BB+	0.6	素材	金属・鉱業 (除鉄鋼)
8	クラフト・ハインツ・フーズ	5.000	2042/06/04	BB+	0.5	消費財	食品卸売
9	マグノリア・オイル&ガス	6.000	2026/08/01	B-	0.5	エネルギー	エネルギー探査・開発
10	グラブハブ・ホールディングス	5.500	2027/07/01	B+	0.5	小売	専門店

(注1) 組入比率は、マザーファンドの公社債現物に対する比率を表しています。

(注2) 格付けはS & P、Moody'sのうち、低いほうの格付けを採用しています。(表記法はS & Pに準拠)

■ みずほUSハイイールドオープン Aコース (為替ヘッジあり)  
ベンチマークとの差異について

「LA米国ドル建てハイイールド債マザーファンド」受益証券への投資を通じて米国ハイイールド債市場に投資した結果、基準価額の騰落率（分配金再投資ベース）は、ベンチマークを0.3%下回る結果となりました。銘柄選択がプラスに寄与しましたが、信託報酬などのマイナス要因を上回ることが出来ませんでした。



(注) 基準価額の騰落率は分配金（税引前）込みです。

## 分配金

当作成期の収益分配金は、安定した収益分配を継続的に行うことを目指し、基準価額の水準、市場動向等を勘案して、下記のとおりといたしました。なお、収益分配に充てず信託財産内に留保した収益については、運用の基本方針に基づき運用を行います。

### ■分配原資の内訳（1万口当たり）

項目	第198期	第199期	第200期	第201期	第202期	第203期
	2020年12月8日 ～2021年1月7日	2021年1月8日 ～2021年2月8日	2021年2月9日 ～2021年3月8日	2021年3月9日 ～2021年4月7日	2021年4月8日 ～2021年5月7日	2021年5月8日 ～2021年6月7日
当期分配金（税引前）	20円	20円	20円	20円	20円	20円
対基準価額比率	0.31%	0.31%	0.32%	0.32%	0.31%	0.31%
当期の収益	20円	20円	18円	20円	20円	20円
当期の収益以外	-円	-円	1円	-円	-円	-円
翌期繰越分配対象額	103円	110円	109円	114円	118円	122円

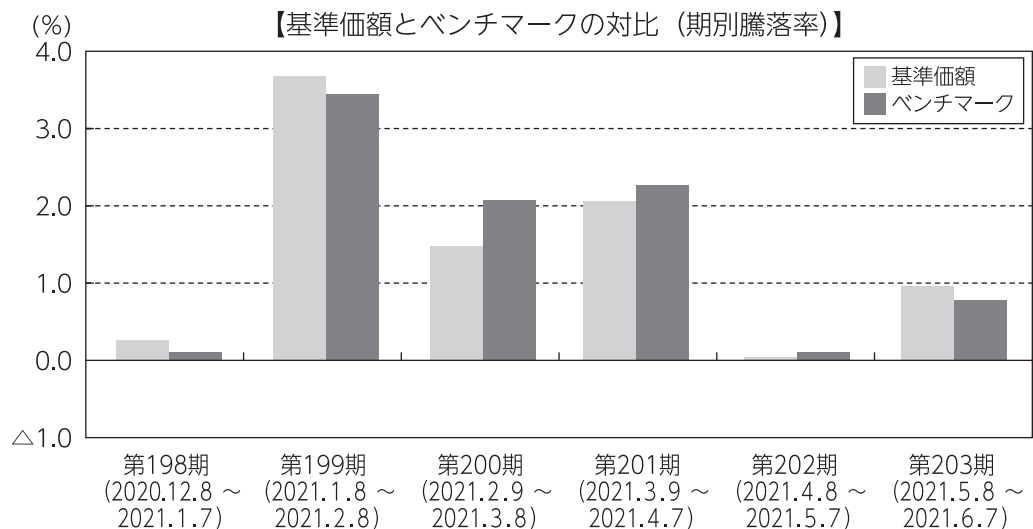
(注1) 「当期の収益」および「当期の収益以外」は、小数点以下切捨てで算出しているためこれらを合計した額と「当期分配金（税引前）」の額が一致しない場合があります。

(注2) 当期分配金の「対基準価額比率」は「当期分配金（税引前）」の期末基準価額（分配金込み）に対する比率で、ファンドの収益率とは異なります。また、小数点第3位を四捨五入しています。

(注3) 「当期の収益」は「経費控除後の配当等収益」および「経費控除後・繰越欠損補填後の売買益（含、評価益）」から分配に充当した金額です。また、「当期の収益以外」は「分配準備積立金」および「収益調整金」から分配に充当した金額です。

■ みずほUSハイイールドオープン Bコース (為替ヘッジなし)  
ベンチマークとの差異について

「LA米国ドル建てハイイールド債マザーファンド」受益証券への投資を通じて米国ハイイールド債市場に投資した結果、基準価額の騰落率（分配金再投資ベース）は、ベンチマークを0.3%下回る結果となりました。銘柄選択がプラスに寄与しましたが、信託報酬などのマイナス要因を上回ることが出来ませんでした。



(注) 基準価額の騰落率は分配金（税引前）込みです。

## 分配金

当作成期の収益分配金は、安定した収益分配を継続的に行うことを目指し、基準価額の水準、市場動向等を勘案して、下記のとおりといたしました。なお、収益分配に充てず信託財産内に留保した収益については、運用の基本方針に基づき運用を行います。

### ■分配原資の内訳（1万口当たり）

項目	第198期	第199期	第200期	第201期	第202期	第203期
	2020年12月8日 ～2021年1月7日	2021年1月8日 ～2021年2月8日	2021年2月9日 ～2021年3月8日	2021年3月9日 ～2021年4月7日	2021年4月8日 ～2021年5月7日	2021年5月8日 ～2021年6月7日
当期分配金（税引前）	20円	20円	20円	20円	20円	20円
対基準価額比率	0.44%	0.43%	0.42%	0.42%	0.42%	0.42%
当期の収益	14円	20円	17円	20円	14円	19円
当期の収益以外	5円	－円	2円	－円	5円	0円
翌期繰越分配対象額	239円	240円	238円	239円	234円	234円

(注1) 「当期の収益」および「当期の収益以外」は、小数点以下切捨てで算出しているためこれらを合計した額と「当期分配金（税引前）」の額が一致しない場合があります。

(注2) 当期分配金の「対基準価額比率」は「当期分配金（税引前）」の期末基準価額（分配金込み）に対する比率で、ファンドの収益率とは異なります。また、小数点第3位を四捨五入しています。

(注3) 「当期の収益」は「経費控除後の配当等収益」および「経費控除後・繰越欠損補填後の売買益（含、評価益）」から分配に充当した金額です。また、「当期の収益以外」は「分配準備積立金」および「収益調整金」から分配に充当した金額です。

## 今後の運用方針

- みずほUSハイイールドオープン Aコース（為替ヘッジあり）  
「LA米国ドル建てハイイールド債マザーファンド」の組入れを高位に維持する方針です。また、組入外貨建資産に対して、為替ヘッジを行い為替変動リスクの低減を図ります。
- みずほUSハイイールドオープン Bコース（為替ヘッジなし）  
「LA米国ドル建てハイイールド債マザーファンド」の組入れを高位に維持する方針です。また、組入外貨建資産に対して、為替ヘッジを行いません。
- LA米国ドル建てハイイールド債マザーファンド  
米国ハイイールド債を主要投資対象とし、信託財産の成長と安定した収益の確保を目指します。  
引き続き定性分析・定量分析に市場環境分析を加え、良質な資産と優良な経営陣を持つ企業を重点的に抽出し、的確な銘柄選択に努めることによりリターンを追求して参ります。

みずほUSハイイールドオープン Aコース (為替ヘッジあり)

■ 1万口当たりの費用明細

項目	第198期～第203期		項目の概要
	(2020年12月8日 ～2021年6月7日)		
	金額	比率	
(a) 信託報酬	49円	0.770%	(a) 信託報酬＝期中の平均基準価額×信託報酬率 期中の平均基準価額は6,347円です。
(投信会社)	(28)	(0.440)	投信会社分は、信託財産の運用、運用報告書等各种書類の作成、基準価額の算出等の対価
(販売会社)	(17)	(0.275)	販売会社分は、購入後の情報提供、交付運用報告書等各种書類の送付、口座内でのファンドの管理等の対価
(受託会社)	( 3)	(0.055)	受託会社分は、運用財産の保管・管理、投信会社からの運用指図の実行等の対価
(b) 売買委託手数料	0	0.000	(b) 売買委託手数料＝期中の売買委託手数料÷期中の平均受益権口数
(投資証券)	( 0)	(0.000)	売買委託手数料は、組入有価証券等の売買の際に発生する手数料
(c) 有価証券取引税	0	0.000	(c) 有価証券取引税＝期中の有価証券取引税÷期中の平均受益権口数
(株式)	( 0)	(0.000)	有価証券取引税は、有価証券の取引の都度発生する取引に関する税金
(d) その他費用	2	0.031	(d) その他費用＝期中のその他費用÷期中の平均受益権口数
(保管費用)	( 2)	(0.029)	保管費用は、外国での資産の保管等に要する費用
(監査費用)	( 0)	(0.001)	監査費用は、監査法人等に支払うファンドの監査にかかる費用
(その他)	( 0)	(0.000)	その他は、信託事務の処理に要する諸費用等
合計	51	0.800	

(注1) 期中の費用(消費税等のかかるものは消費税等を含む)は追加・解約によって受益権口数に変動があるため、簡便法により算出した結果です。なお、売買委託手数料、有価証券取引税およびその他費用は、このファンドが組入れているマザーファンドが支払った金額のうち、このファンドに対応するものを含みます。

(注2) 金額欄は項目ごとに円未満は四捨五入してあります。

(注3) 比率欄は「1万口当たりのそれぞれの費用金額」を期中の平均基準価額で除して100を乗じたものです。

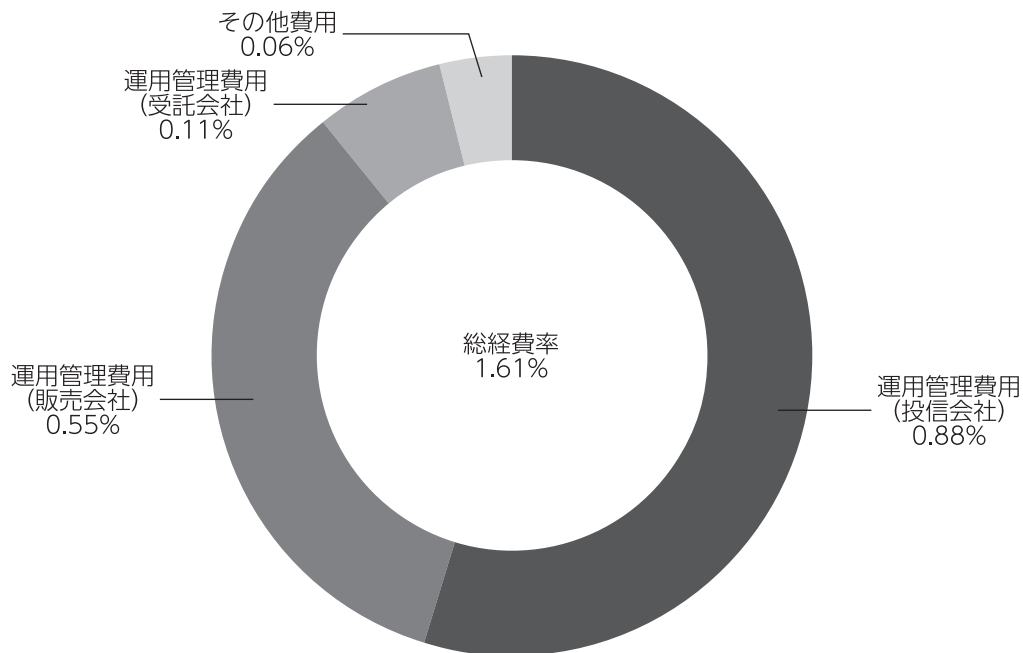


## みずほUSハイイールドオープン Aコース (為替ヘッジあり)

### (参考情報)

#### ◆総経費率

当作成期中の運用・管理にかかった費用の総額を期中の平均受益権口数に期中の平均基準価額（1口当たり）を乗じた数で除した総経費率（年率）は1.61%です。



(注1) 1万口当たりの費用明細において用いた簡便法により算出したものです。

(注2) 各費用は、原則として、募集手数料、売買委託手数料および有価証券取引税を含みません。

(注3) 各比率は、年率換算した値です。

(注4) 上記の前提条件で算出したものです。このため、これらの値はあくまでも参考であり、実際に発生した費用の比率と異なります。

## みずほUSハイイールドオープン Aコース (為替ヘッジあり)

### ■親投資信託受益証券の設定、解約状況 (2020年12月8日から2021年6月7日まで)

	第198期～第203期			
	設 定		解 約	
	□ 数	金 額	□ 数	金 額
LA米国ドル建てハイイールド債マザーファンド	千□ -	千円 -	千□ 918,309	千円 3,230,000

### ■株式売買金額の平均組入株式時価総額に対する割合

項 目	第198期～第203期
	LA米国ドル建てハイイールド債マザーファンド
(a) 期 中 の 株 式 売 買 金 額	223,548千円
(b) 期 中 の 平 均 組 入 株 式 時 価 総 額	109,964千円
(c) 売 買 高 比 率(a)／(b)	2.03

(注) (b)は各月末の組入株式時価総額の平均です。

### ■利害関係人との取引状況等 (2020年12月8日から2021年6月7日まで)

期中の利害関係人との取引等はありません。

(注) 利害関係人とは、投資信託及び投資法人に関する法律第11条第1項に規定される利害関係人です。

### ■組入資産の明細

親投資信託残高

	第33作成期末	第34作成期末	
	□ 数	□ 数	評 価 額
LA米国ドル建てハイイールド債マザーファンド	千□ 6,306,541	千□ 5,388,231	千円 19,810,911

## みずほUSハイイールドオープン Aコース (為替ヘッジあり)

### ■投資信託財産の構成

2021年6月7日現在

項 目	第34作成期末	
	評 価 額	比 率
L A米国ドル建てハイイールド債マザーファンド	千円 19,810,911	% 98.0
コ ー ル ・ ロ ー ン 等 、 そ の 他	396,054	2.0
投 資 信 託 財 産 総 額	20,206,965	100.0

(注1) 評価額の単位未満は切捨ててあります。％は、小数点第2位を四捨五入しています。

(注2) 期末のL A米国ドル建てハイイールド債マザーファンドの外貨建資産の投資信託財産総額に対する比率は、106,505,954千円、97.2%です。

(注3) 外貨建資産は、期末の時価をわが国の対顧客電信売買相場の仲値により邦貨換算したものです。なお、2021年6月7日における邦貨換算レートは、1アメリカ・ドル=109.57円です。

### ■資産、負債、元本および基準価額の状況

(2021年1月7日)、 (2021年2月8日)、 (2021年3月8日)、 (2021年4月7日)、 (2021年5月7日)、 (2021年6月7日)現在

項 目	第198期末	第199期末	第200期末	第201期末	第202期末	第203期末
<b>(A)資 産</b>	<b>41,981,201,378円</b>	<b>41,555,375,676円</b>	<b>40,771,488,617円</b>	<b>40,282,121,296円</b>	<b>39,825,391,861円</b>	<b>39,890,495,638円</b>
コ ー ル ・ ロ ー ン 等	50,426,868	394,327,454	470,152,560	391,953,450	242,565,094	296,054,126
L A米国ドル建てハイイールド債マザーファンド(評価額)	20,905,987,580	20,954,194,142	20,549,827,577	19,959,715,855	19,990,501,767	19,810,911,502
未 収 入 金	21,024,786,930	20,206,854,080	19,751,508,480	19,930,451,991	19,592,325,000	19,783,530,010
<b>(B)負 債</b>	<b>20,784,966,145</b>	<b>20,699,004,092</b>	<b>20,393,321,248</b>	<b>20,092,299,654</b>	<b>19,747,857,991</b>	<b>20,002,888,751</b>
未 払 金	20,666,079,000	20,521,527,788	20,250,557,250	19,983,927,054	19,644,570,000	19,818,318,600
未 払 収 益 分 配 金	66,811,667	65,175,957	64,653,680	63,804,335	63,266,624	62,504,972
未 払 解 約 金	24,145,849	83,767,097	53,553,552	18,902,613	14,446,846	95,878,751
未 払 信 託 報 酬	27,866,159	28,468,083	24,500,225	25,605,834	25,514,807	26,125,068
そ の 他 未 払 費 用	63,470	65,167	56,541	59,818	59,714	61,360
<b>(C)純 資 産 総 額(A-B)</b>	<b>21,196,235,233</b>	<b>20,856,371,584</b>	<b>20,378,167,369</b>	<b>20,189,821,642</b>	<b>20,077,533,870</b>	<b>19,887,606,887</b>
元 本	33,405,833,580	32,587,978,725	32,326,840,378	31,902,167,568	31,633,312,267	31,252,486,158
次 期 繰 越 損 益 金	△12,209,598,347	△11,731,607,141	△11,948,673,009	△11,712,345,926	△11,555,778,397	△11,364,879,271
<b>(D)受 益 権 総 口 数</b>	<b>33,405,833,580口</b>	<b>32,587,978,725口</b>	<b>32,326,840,378口</b>	<b>31,902,167,568口</b>	<b>31,633,312,267口</b>	<b>31,252,486,158口</b>
1万口当たり基準価額(C/D)	6,345円	6,400円	6,304円	6,329円	6,347円	6,364円

(注) 第197期末における元本額は34,067,631,193円、当作成期間(第198期~第203期)中における追加設定元本額は1,066,741,338円、同解約元本額は3,881,886,373円です。

## みずほUSハイイールドオープン Aコース (為替ヘッジあり)

### ■損益の状況

[自 2020年12月8日 至 2021年1月7日] [自 2021年1月8日 至 2021年2月8日] [自 2021年2月9日 至 2021年3月8日] [自 2021年3月9日 至 2021年4月7日] [自 2021年4月8日 至 2021年5月7日] [自 2021年5月8日 至 2021年6月7日]

項目	第198期	第199期	第200期	第201期	第202期	第203期
(A)配当等収益	△3,190円	△1,473円	△4,510円	△6,387円	△3,596円	△2,489円
受取利息	71	46	26	78	23	14
支払利息	△3,261	△1,519	△4,536	△6,465	△3,619	△2,503
(B)有価証券売買損益	273,396,829	272,435,823	△221,442,656	168,783,906	146,520,550	140,429,861
売 買 益	515,523,443	876,936,032	711,927,674	1,138,090,703	224,164,708	274,931,530
売 買 損	△242,126,614	△604,500,209	△933,370,330	△969,306,797	△77,644,158	△134,501,669
(C)信託報酬等	△27,929,629	△28,533,250	△24,556,766	△25,665,652	△25,574,521	△26,186,428
(D)当期損益金(A+B+C)	245,464,010	243,901,100	△246,003,932	143,111,867	120,942,433	114,240,944
(E)前期繰越損益金	△1,699,447,489	△1,476,749,656	△1,276,238,479	△1,556,202,836	△1,456,264,771	△1,376,972,868
(F)追加信託差損益金	△10,688,803,201	△10,433,582,628	△10,361,776,918	△10,235,450,622	△10,157,189,435	△10,039,642,375
(配当等相当額)	(187,650,146)	(184,012,021)	(184,374,639)	(183,400,092)	(183,280,780)	(182,095,922)
(売買損益相当額)	(△10,876,453,347)	(△10,617,594,649)	(△10,546,151,557)	(△10,418,850,714)	(△10,340,470,215)	(△10,221,738,297)
(G)合計(D+E+F)	△12,142,786,680	△11,666,431,184	△11,884,019,329	△11,648,541,591	△11,492,511,773	△11,302,374,299
(H)収益分配金	△66,811,667	△65,175,957	△64,653,680	△63,804,335	△63,266,624	△62,504,972
次期繰越損益金(G+H)	△12,209,598,347	△11,731,607,141	△11,948,673,009	△11,712,345,926	△11,555,778,397	△11,364,879,271
追加信託差損益金	△10,688,803,201	△10,433,582,628	△10,361,776,918	△10,235,450,622	△10,157,189,435	△10,039,642,375
(配当等相当額)	(187,911,741)	(184,317,287)	(184,782,756)	(183,816,199)	(183,657,509)	(182,291,760)
(売買損益相当額)	(△10,876,714,942)	(△10,617,899,915)	(△10,546,559,674)	(△10,419,266,821)	(△10,340,846,944)	(△10,221,934,135)
分配準備積立金	156,448,967	174,929,997	168,371,878	182,946,129	190,040,171	199,245,610
繰越損益金	△1,677,244,113	△1,472,954,510	△1,755,267,969	△1,659,841,433	△1,588,629,133	△1,524,482,506

(注1) (B)有価証券売買損益は期末の評価換えによるものを含みます。

(注2) (C)信託報酬等には信託報酬に対する消費税等相当額を含めて表示しています。

(注3) (F)追加信託差損益金とあるのは、信託の追加設定の際、追加設定をした価額から元本を差し引いた差額分をいいます。

(注4) 信託財産の運用の指図に係る権限を委託するために要する費用は、第198期から第203期まではL A米国ドル建てハイイールド債マザーファンド38,477,597円で、委託者報酬から支弁しております。

(注5) 分配金の計算過程

項目	第198期	第199期	第200期	第201期	第202期	第203期
(a)経費控除後の配当等収益	87,109,922円	88,188,085円	61,031,585円	81,635,184円	72,916,212円	74,647,603円
(b)経費控除後の有価証券売買等損益	0	0	0	0	0	0
(c)収益調整金	187,911,741	184,317,287	184,782,756	183,816,199	183,657,509	182,291,760
(d)分配準備積立金	136,150,712	151,917,869	171,993,973	165,115,280	180,390,583	187,102,979
(e)当期分配対象額(a+b+c+d)	411,172,375	424,423,241	417,808,314	430,566,663	436,964,304	444,042,342
(f)1万口当たり当期分配対象額	123.08	130.24	129.25	134.96	138.13	142.08
(g)分配金	66,811,667	65,175,957	64,653,680	63,804,335	63,266,624	62,504,972
(h)1万口当たり分配金	20	20	20	20	20	20

## みずほUSハイイールドオープン Aコース (為替ヘッジあり)

### ■分配金のお知らせ

決算期	第198期	第199期	第200期	第201期	第202期	第203期
1万口当たり分配金	20円	20円	20円	20円	20円	20円

※分配金を再投資する場合、分配金は税引後自動的に無手数料で再投資されます。

#### 分配金の課税上の取扱いについて

- ・追加型株式投資信託の分配金には、課税扱いとなる「普通分配金」と、非課税扱いとなる「元本払戻金（特別分配金）」があります。
  - 分配落ち後の基準価額が個別元本と同額または個別元本を上回る場合には、分配金の全額が普通分配金となります。
  - 分配落ち後の基準価額が個別元本を下回る場合には、下回る部分の額が元本払戻金（特別分配金）、分配金から元本払戻金（特別分配金）を控除した額が普通分配金となります。
- ・元本払戻金（特別分配金）が発生した場合は、分配金発生時における受益者毎の個別元本から当該元本払戻金（特別分配金）を控除した額が、その後の受益者毎の個別元本となります。

### 《お知らせ》

■指数の名称変更に伴い、当ファンドおよびマザーファンドのベンチマークの名称を以下の通り変更しました。

●みずほUSハイイールドオープン Aコース (為替ヘッジあり)

<変更前>

ICE BofAML・US・キャッシュ・ペイ・ハイイールド・インデックス (円ヘッジベース)

<変更後>

ICE BofA・US・キャッシュ・ペイ・ハイイールド・インデックス (円ヘッジベース)

●L A米国ドル建てハイイールド債マザーファンド

<変更前>

ICE BofAML・US・キャッシュ・ペイ・ハイイールド・インデックス (円ベース)

<変更後>

ICE BofA・US・キャッシュ・ペイ・ハイイールド・インデックス (円ベース)

みずほUSハイイールドオープン Bコース (為替ヘッジなし)

■ 1万口当たりの費用明細

項目	第198期～第203期		項目の概要
	(2020年12月8日 ～2021年6月7日)		
	金額	比率	
(a) 信託報酬	36円	0.769%	(a) 信託報酬＝期中の平均基準価額×信託報酬率 期中の平均基準価額は4,680円です。
(投信会社)	(21)	(0.440)	投信会社分は、信託財産の運用、運用報告書等各种書類の作成、基準価額の算出等の対価
(販売会社)	(13)	(0.275)	販売会社分は、購入後の情報提供、交付運用報告書等各种書類の送付、口座内でのファンドの管理等の対価
(受託会社)	( 3)	(0.054)	受託会社分は、運用財産の保管・管理、投信会社からの運用指図の実行等の対価
(b) 売買委託手数料	0	0.000	(b) 売買委託手数料＝期中の売買委託手数料÷期中の平均受益権口数
(投資証券)	( 0)	(0.000)	売買委託手数料は、組入有価証券等の売買の際に発生する手数料
(c) 有価証券取引税	0	0.000	(c) 有価証券取引税＝期中の有価証券取引税÷期中の平均受益権口数
(株式)	( 0)	(0.000)	有価証券取引税は、有価証券の取引の都度発生する取引に関する税金
(d) その他費用	1	0.030	(d) その他費用＝期中のその他費用÷期中の平均受益権口数
(保管費用)	( 1)	(0.029)	保管費用は、外国での資産の保管等に要する費用
(監査費用)	( 0)	(0.000)	監査費用は、監査法人等に支払うファンドの監査にかかる費用
(その他)	( 0)	(0.000)	その他は、信託事務の処理に要する諸費用等
合計	37	0.799	

(注1) 期中の費用(消費税等のかかるものは消費税等を含む)は追加・解約によって受益権口数に変動があるため、簡便法により算出した結果です。なお、売買委託手数料、有価証券取引税およびその他費用は、このファンドが組入れているマザーファンドが支払った金額のうち、このファンドに対応するものを含みます。

(注2) 金額欄は項目ごとに円未満は四捨五入してあります。

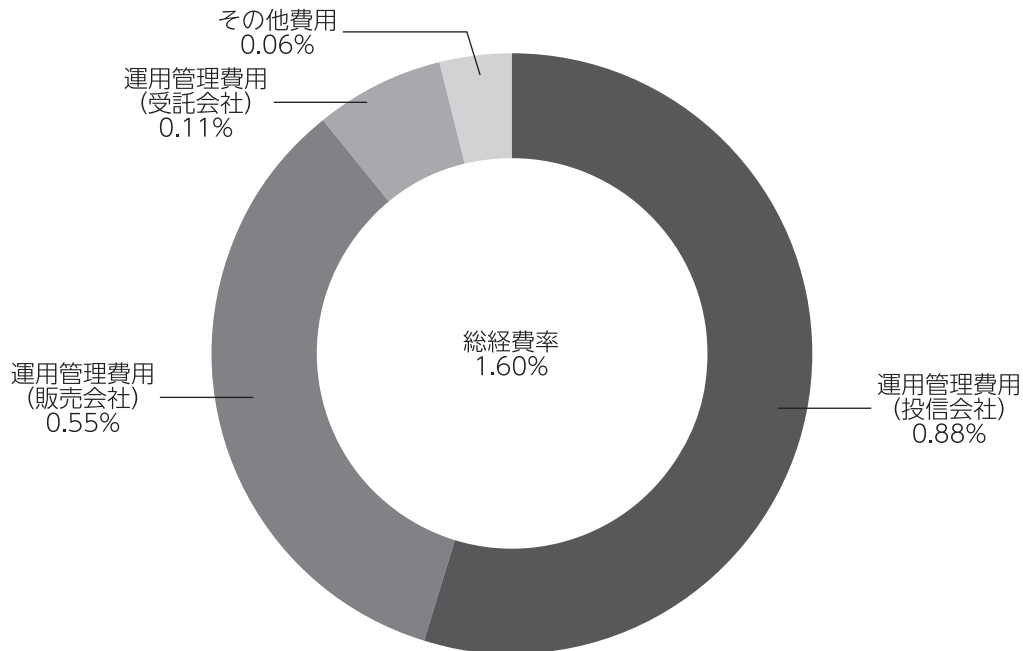
(注3) 比率欄は「1万口当たりのそれぞれの費用金額」を期中の平均基準価額で除して100を乗じたものです。

## みずほUSハイイールドオープン Bコース (為替ヘッジなし)

### (参考情報)

#### ◆総経費率

当作成期中の運用・管理にかかった費用の総額を期中の平均受益権口数に期中の平均基準価額（1口当たり）を乗じた数で除した総経費率（年率）は1.60%です。



(注1) 1万口当たりの費用明細において用いた簡便法により算出したものです。

(注2) 各費用は、原則として、募集手数料、売買委託手数料および有価証券取引税を含みません。

(注3) 各比率は、年率換算した値です。

(注4) 上記の前提条件で算出したものです。このため、これらの値はあくまでも参考であり、実際に発生した費用の比率と異なります。

## みずほUSハイイールドオープン Bコース (為替ヘッジなし)

### ■親投資信託受益証券の設定、解約状況 (2020年12月8日から2021年6月7日まで)

	第 198 期 ~ 第 203 期			
	設 定		解 約	
	□ 数	金 額	□ 数	金 額
LA米国ドル建てハイイールド債マザーファンド	千□ -	千円 -	千□ 2,796,885	千円 9,790,000

### ■株式売買金額の平均組入株式時価総額に対する割合

項 目	第 198 期 ~ 第 203 期	
	LA米国ドル建てハイイールド債マザーファンド	
(a) 期 中 の 株 式 売 買 金 額	223,548千円	
(b) 期 中 の 平 均 組 入 株 式 時 価 総 額	109,964千円	
(c) 売 買 高 比 率(a) / (b)	2.03	

(注) (b)は各月末の組入株式時価総額の平均です。

### ■利害関係人との取引状況等 (2020年12月8日から2021年6月7日まで)

期中の利害関係人との取引等はありません。

(注) 利害関係人とは、投資信託及び投資法人に関する法律第11条第1項に規定される利害関係人です。

### ■組入資産の明細

親投資信託残高

	第33作成期末		第34作成期末	
	□ 数	□ 数	□ 数	評 価 額
LA米国ドル建てハイイールド債マザーファンド	千□ 21,275,198	千□ 18,478,312	千□ 18,478,312	千円 67,939,211



## みずほUSハイイールドオープン Bコース (為替ヘッジなし)

### ■投資信託財産の構成

2021年6月7日現在

項 目	第34作成期末	
	評 価 額	比 率
L A米国ドル建てハイイールド債マザーファンド	千円 67,939,211	% 98.9
コ ー ル ・ ロ ー ン 等 、 そ の 他	781,669	1.1
投 資 信 託 財 産 総 額	68,720,881	100.0

(注1) 評価額の単位未満は切捨ててあります。％は、小数点第2位を四捨五入しています。

(注2) 期末のL A米国ドル建てハイイールド債マザーファンドの外貨建資産の投資信託財産総額に対する比率は、106,505,954千円、97.2%です。

(注3) 外貨建資産は、期末の時価をわが国の対顧客電信売買相場の仲値により邦貨換算したものです。なお、2021年6月7日における邦貨換算レートは、1アメリカ・ドル=109.57円です。

### ■資産、負債、元本および基準価額の状況

(2021年1月7日)、 (2021年2月8日)、 (2021年3月8日)、 (2021年4月7日)、 (2021年5月7日)、 (2021年6月7日)現在

項 目	第198期末	第199期末	第200期末	第201期末	第202期末	第203期末
(A)資 産	70,150,748,251円	70,871,584,370円	70,461,839,461円	70,494,497,503円	69,206,116,495円	68,720,881,161円
コ ー ル ・ ロ ー ン 等	382,261,608	681,345,023	247,978,212	273,963,424	587,218,442	321,669,420
L A米国ドル建てハイイールド債マザーファンド(評価額)	69,398,486,643	70,190,239,347	69,713,861,249	69,880,534,079	68,618,898,053	67,939,211,741
未 収 入 金	370,000,000	-	500,000,000	340,000,000	-	460,000,000
(B)負 債	615,029,261	646,188,578	547,118,418	542,445,163	522,483,505	576,826,868
未 払 収 益 分 配 金	308,088,890	301,370,552	296,933,839	292,292,430	288,115,855	284,269,644
未 払 解 約 金	214,354,139	250,321,218	167,487,643	161,504,151	146,944,807	202,935,992
未 払 信 託 報 酬	92,446,652	94,353,988	82,571,958	88,514,623	87,290,328	89,485,141
そ の 他 未 払 費 用	139,580	142,820	124,978	133,959	132,515	136,091
(C)純 資 産 総 額(A-B)	69,535,718,990	70,225,395,792	69,914,721,043	69,952,052,340	68,683,632,990	68,144,054,293
元 本	154,044,445,326	150,685,276,192	148,466,919,613	146,146,215,173	144,057,927,587	142,134,822,400
次 期 繰 越 損 益 金	△84,508,726,336	△80,459,880,400	△78,552,198,570	△76,194,162,833	△75,374,294,597	△73,990,768,107
(D)受 益 権 総 口 数	154,044,445,326□	150,685,276,192□	148,466,919,613□	146,146,215,173□	144,057,927,587□	142,134,822,400□
1万口当たり基準価額(C/D)	4,514円	4,660円	4,709円	4,786円	4,768円	4,794円

(注) 第197期末における元本額は158,187,583,202円、当作成期間(第198期～第203期)中における追加設定元本額は2,928,305,360円、同解約元本額は18,981,066,162円です。

みずほUSハイイールドオープン Bコース (為替ヘッジなし)

■損益の状況

[自 2020年12月8日 至 2021年1月7日] [自 2021年1月8日 至 2021年2月8日] [自 2021年2月9日 至 2021年3月8日] [自 2021年3月9日 至 2021年4月7日] [自 2021年4月8日 至 2021年5月7日] [自 2021年5月8日 至 2021年6月7日]

項目	第198期	第199期	第200期	第201期	第202期	第203期
(A)配当等収益	△7,527円	△3,471円	△3,381円	△3,527円	△2,495円	△4,747円
受取利息	211	98	21	29	16	27
支払利息	△7,738	△3,569	△3,402	△3,556	△2,511	△4,774
(B)有価証券売買損益	271,746,937	2,598,235,050	1,102,405,836	1,509,497,969	107,451,408	751,121,010
売 買 益	271,679,118	2,621,752,704	1,105,420,786	1,516,822,377	113,107,886	752,513,210
売 買 損	67,819	△23,517,654	△3,014,950	△7,324,408	△5,656,478	△1,392,200
(C)信託報酬等	△92,586,232	△94,496,808	△82,696,936	△88,648,582	△87,422,843	△89,621,232
(D)当期損益金(A+B+C)	179,153,178	2,503,734,771	1,019,705,519	1,420,845,860	20,026,070	661,495,031
(E)前期繰越損益金	△7,971,782,719	△7,815,010,152	△5,513,725,109	△4,681,549,409	△3,492,456,685	△3,652,057,657
(F)追加信託差損益金	△76,408,007,905	△74,847,234,467	△73,761,245,141	△72,641,166,854	△71,613,748,127	△70,715,935,837
(配当等相当額)	(3,763,529,388)	(3,604,637,046)	(3,552,403,043)	(3,481,252,954)	(3,432,458,721)	(3,337,250,813)
(売買損益相当額)	(△80,171,537,293)	(△78,451,871,513)	(△77,313,648,184)	(△76,122,419,808)	(△75,046,206,848)	(△74,053,186,650)
(G)合計(D+E+F)	△84,200,637,446	△80,158,509,848	△78,255,264,731	△75,901,870,403	△75,086,178,742	△73,706,498,463
(H)収益分配金	△308,088,890	△301,370,552	△296,933,839	△292,292,430	△288,115,855	△284,269,644
次期繰越損益金(G+H)	△84,508,726,336	△80,459,880,400	△78,552,198,570	△76,194,162,833	△75,374,294,597	△73,990,768,107
追加信託差損益金	△76,487,349,323	△74,847,234,467	△73,777,613,773	△72,641,166,854	△71,664,387,463	△70,724,593,889
(配当等相当額)	(3,684,993,077)	(3,605,438,969)	(3,536,533,470)	(3,482,155,409)	(3,382,404,968)	(3,329,093,051)
(売買損益相当額)	(△80,172,342,400)	(△78,452,673,436)	(△77,314,147,243)	(△76,123,322,263)	(△75,046,792,431)	(△74,053,686,940)
分配準備積立金	-	14,478,392	-	22,157,493	-	-
繰越損益金	△8,021,377,013	△5,627,124,325	△4,774,584,797	△3,575,153,472	△3,709,907,134	△3,266,174,218

(注1) (B)有価証券売買損益は期末の評価換えによるものを含みます。

(注2) (C)信託報酬等には信託報酬に対する消費税等相当額を含めて表示しています。

(注3) (F)追加信託差損益金とあるのは、信託の追加設定の際、追加設定をした価額から元本を差し引いた差額分をいいます。

(注4) 信託財産の運用の指図に係る権限を委託するために要する費用は、第198期から第203期まではL A米国ドル建てハイイールド債マザーファンド130,158,902円で、委託者報酬から支弁しております。

(注5) 分配金の計算過程

項目	第198期	第199期	第200期	第201期	第202期	第203期
(a)経費控除後の配当等収益	228,747,472円	315,848,944円	266,341,991円	314,449,923円	215,696,567円	275,611,592円
(b)経費控除後の有価証券売買等損益	0	0	0	0	0	0
(c)収益調整金	3,764,334,495	3,605,438,969	3,552,902,102	3,482,155,409	3,433,044,304	3,337,751,103
(d)分配準備積立金	0	0	14,223,216	0	21,779,952	0
(e)当期分配対象額(a+b+c+d)	3,993,081,967	3,921,287,913	3,833,467,309	3,796,605,332	3,670,520,823	3,613,362,695
(f)1万口当たり当期分配対象額	259.22	260.23	258.20	259.78	254.79	254.22
(g)分配金	308,088,890	301,370,552	296,933,839	292,292,430	288,115,855	284,269,644
(h)1万口当たり分配金	20	20	20	20	20	20

## みずほUSハイイールドオープン Bコース (為替ヘッジなし)

### ■分配金のお知らせ

決算期	第198期	第199期	第200期	第201期	第202期	第203期
1万口当たり分配金	20円	20円	20円	20円	20円	20円

※分配金を再投資する場合、分配金は税引後自動的に無手数料で再投資されます。

#### 分配金の課税上の取扱いについて

- ・追加型株式投資信託の分配金には、課税扱いとなる「普通分配金」と、非課税扱いとなる「元本払戻金（特別分配金）」があります。
  - 分配落ち後の基準価額が個別元本と同額または個別元本を上回る場合には、分配金の全額が普通分配金となります。
  - 分配落ち後の基準価額が個別元本を下回る場合には、下回る部分の額が元本払戻金（特別分配金）、分配金から元本払戻金（特別分配金）を控除した額が普通分配金となります。
- ・元本払戻金（特別分配金）が発生した場合は、分配金発生時における受益者毎の個別元本から当該元本払戻金（特別分配金）を控除した額が、その後の受益者毎の個別元本となります。

### 《お知らせ》

■指数の名称変更に伴い、当ファンドおよびマザーファンドのベンチマークの名称を以下の通り変更しました。

●みずほUSハイイールドオープン Bコース (為替ヘッジなし)

<変更前>

ICE BofAML・US・キャッシュ・ペイ・ハイイールド・インデックス (円ベース)

<変更後>

ICE BofA・US・キャッシュ・ペイ・ハイイールド・インデックス (円ベース)

●L A米国ドル建てハイイールド債マザーファンド

<変更前>

ICE BofAML・US・キャッシュ・ペイ・ハイイールド・インデックス (円ベース)

<変更後>

ICE BofA・US・キャッシュ・ペイ・ハイイールド・インデックス (円ベース)

# L A米国ドル建てハイイールド債マザーファンド

## 運用報告書

第34期（決算日 2021年6月7日）

（計算期間 2020年12月8日～2021年6月7日）

L A米国ドル建てハイイールド債マザーファンドの第34期の運用状況をご報告申し上げます。

当ファンドの仕組みは次の通りです。

信託期間	2004年6月30日から無期限です。
運用方針	主として米国の米国ドル建てのハイイールド債に投資し、信託財産の成長と安定した収益の確保を目指して運用を行います。 外貨建資産については、原則として為替ヘッジを行いません。
主要投資対象	米国の米国ドル建ての高利回り債（ハイイールド債）を主要投資対象とします。
主な組入制限	外貨建資産への投資には制限を設けません。 株式への投資は信託財産の純資産総額の20%以内とします。

### ■最近5期の運用実績

決算期	基準価額		ICE BofA・US・キャッシュ・ペイ・ハイイールド・インデックス(円ベース)		公社債組入比率	純資産総額
		期中騰落率	(ベンチマーク)	期中騰落率		
	円	%	ポイント	%	%	百万円
第30期 (2019年6月7日)	30,463	2.8	288.57	2.2	92.0	133,485
第31期 (2019年12月9日)	32,025	5.1	300.31	4.1	92.4	122,251
第32期 (2020年6月8日)	31,936	△0.3	300.04	△0.1	93.5	109,301
第33期 (2020年12月7日)	33,545	5.0	307.46	2.5	92.6	104,224
第34期 (2021年6月7日)	36,767	9.6	335.31	9.1	94.5	107,121

(注1) ICE BofA・US・キャッシュ・ペイ・ハイイールド・インデックス(円ベース) (以下、米国ハイイールド債(円ベース)とも言います) は、同米ドルベース (出所: ICE Data Indices, LLC (使用許諾済)) をもとに当社が独自に円換算したものです。なお、指数算出にあたっては基準価額への反映を考慮して前営業日の米ドルベースの指数値を当日の米ドル為替レート (対顧客電信売相場仲値) で円換算し、設定日の前営業日 (2004年6月29日) を100として指数化しています (以下同じ)。

(注2) ICE Data Indices, LLC (「ICE Data」)、その関係会社及びそれらの第三者サプライヤーは、明示又は黙示のいずれかを問わず、インデックス、インデックス・データ、及びそれらに含まれ、関連し、又は派生する一切のデータを含めて、商品性又は特定の目的若しくは使用への適合性の保証を含む一切の表明及び保証を否認します。ICE Data、その関係会社又はそれらの第三者サプライヤーは、インデックス、インデックス・データ若しくはそれらの構成要素の適切性、正確性、適時性又は完全性について、なんら損害賠償又は責任を負わず、インデックス、インデックス・データ及びそれらの全ての構成要素は、現状有姿において提供されるものであり、自らの責任において使用いただくものです。ICE Data、その関係会社及びそれらの第三者サプライヤーは、アセットマネジメントOne(株)又はその製品若しくはサービスを後援、推薦又は推奨するものではありません (以下同じ)。

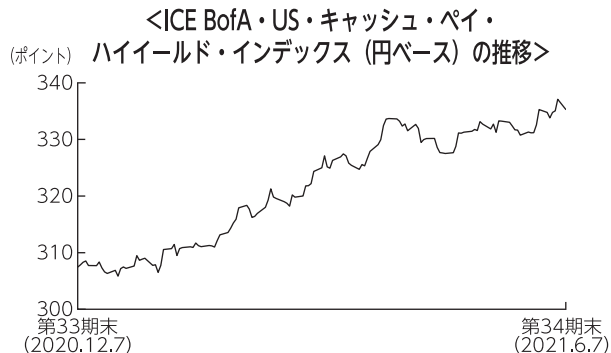
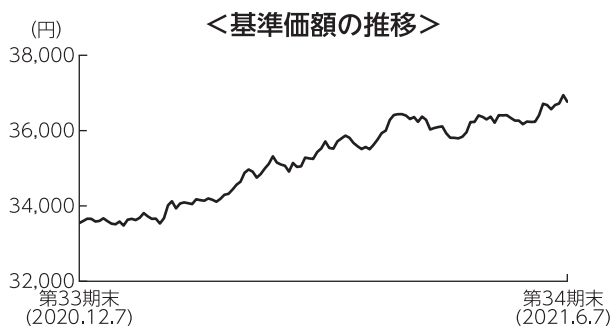
(注3) △ (白三角) はマイナスを意味しています (以下同じ)。

## ■当期中の基準価額と市況の推移

年 月 日	基 準 価 額		ICE BofA・US・キャッシュ・ ペイ・ハイイールド・ インデックス(円ベース)		公 社 債 組入比率
		騰 落 率	(ベンチマーク)	騰 落 率	
(期 首)	円	%	ポイント	%	%
2020年12月7日	33,545	－	307.46	－	92.6
12月末	33,721	0.5	308.66	0.4	92.5
2021年1月末	34,295	2.2	313.16	1.9	92.8
2月末	35,035	4.4	319.81	4.0	94.0
3月末	36,282	8.2	332.46	8.1	94.6
4月末	36,230	8.0	331.29	7.8	92.8
5月末	36,678	9.3	334.78	8.9	94.4
(期 末)					
2021年6月7日	36,767	9.6	335.31	9.1	94.5

(注) 騰落率は期首比です。

## ■当期の運用経過 (2020年12月8日から2021年6月7日まで)



### 基準価額の推移

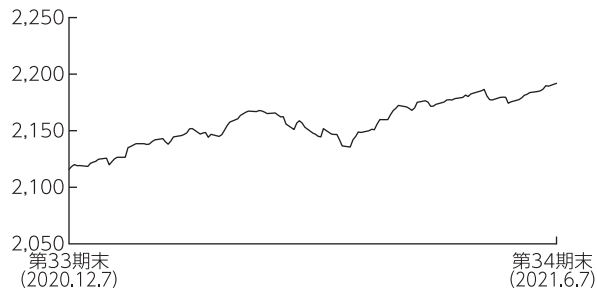
当ファンドの基準価額は、前期末比で9.6%上昇しました。

### 基準価額の主な変動要因

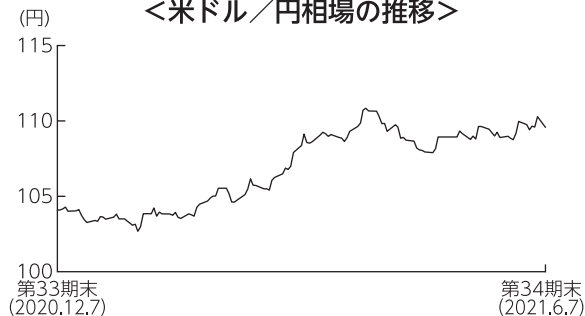
主として米国の米ドル建てのハイイールド債に投資を行った結果、米ドルが対円で上昇したことや市況が上昇したことなどから上昇しました。

## 投資環境

<米国ハイイールド債（米ドルベース）の推移>



<米ドル／円相場の推移>



米国ハイイールド債市場は、上昇しました。

期初は、米追加経済対策や、新型コロナウイルスのワクチン普及への期待などを背景に上昇しました。2021年2月中旬以降、インフレ加速に対する懸念から米国長期金利が一段と上昇したことが嫌気され下落する場面もありましたが、その後は米金融緩和政策が当面続くとの見方や原油価格が堅調に推移したことなどから上昇しました。

対米国債スプレッドは、当期を通じて縮小しました。

米ドルは対円で上昇しました。米追加経済対策や新型コロナウイルスのワクチン普及への期待などを背景に米国長期金利の上昇の動きにつれ上昇しました。2021年4月に入り、米金融緩和政策が当面続くとの見方が示されたことから下落しましたが、期末にかけては、米CPI（消費者物価指数）の上振れを受け再び上昇しました。

## ポートフォリオについて

格付別構成比率では、B B格やB格を中心に保有しました。ベンチマーク対比（決算日時点）では、B B格をアンダーウェイト、C C C格をオーバーウェイトとしました。

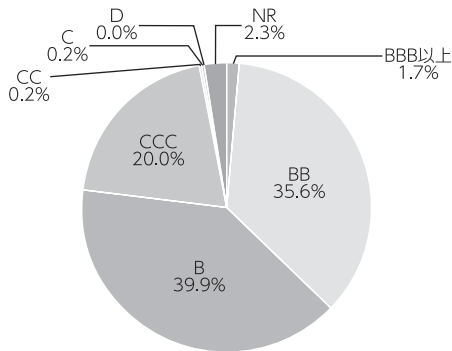
業種別構成比率では、エネルギーや素材などの比率を高めとしました。ベンチマーク対比では、エネルギーや素材などをオーバーウェイトにした一方、通信などをアンダーウェイトとしました。

債券の組入比率は高位を維持しました。

組入外貨資産に対して為替ヘッジは行いませんでした。

期末

### 〔格付別構成比率〕



### 〔組入上位10業種〕

順位	業種	組入比率 %
1	エネルギー	17.0
2	素材	11.5
3	娯楽	9.3
4	メディア	7.1
5	ヘルスケア	6.9
6	小売	6.4
7	資本財	5.5
8	電機・テクノロジー	4.9
9	金融サービス	4.8
10	自動車	4.7

(注) 組入比率は、マザーファンドの公社債現物に対する比率を表しています。

(注1) 格付別構成比率は、マザーファンドの公社債現物に対する比率を表しています。

(注2) 格付けはS & P、Moody'sのうち、低いほうの格付けを採用しています。（表記法はS & Pに準拠）

(注3) 格付けが付与されていない銘柄についてはNRと表示しています。



## 【組入上位10銘柄】

No.	銘柄	クーポン (%)	償還日	格付け	組入比率 (%)	業種	業種明細
1	スプリント キャピタル	6.875	2028/11/15	B+	1.1	通信	無線
2	ネットフリックス	4.875	2028/04/15	BB+	0.9	メディア	コンテンツ製作関連
3	フォード・モーター	9.000	2025/04/22	BB	0.9	自動車	自動車
4	HCA	7.500	2023/12/15	BB-	0.7	ヘルスケア	医療施設
5	トランスダイム	5.500	2027/11/15	B-	0.6	資本財	航空宇宙・防衛
6	ネットフリックス	5.375	2029/11/15	BB+	0.6	メディア	コンテンツ製作関連
7	FMGリソーシズ	4.500	2027/09/15	BB+	0.6	素材	金属・鉱業 (除鉄鋼)
8	クラフト・ハイツ・フーズ	5.000	2042/06/04	BB+	0.5	消費財	食品卸売
9	マグノリア・オイル&ガス	6.000	2026/08/01	B-	0.5	エネルギー	エネルギー探査・開発
10	グラブハブ・ホールディングス	5.500	2027/07/01	B+	0.5	小売	専門店

(注1) 組入比率は、マザーファンドの公社債現物に対する比率を表しています。

(注2) 格付けはS & P、Moody'sのうち、低いほうの格付けを採用しています。(表記法はS & Pに準拠)

## ベンチマークとの差異について

米国ハイイールド債市場に投資した結果、基準価額の騰落率は、ベンチマークを0.5%上回る結果となりました。主に、銘柄選択がプラスに寄与しました。

## 今後の運用方針

米国ハイイールド債を主要投資対象とし、信託財産の成長と安定した収益の確保を目指します。

引き続き定性分析・定量分析に市場環境分析を加え、良質な資産と優良な経営陣を持つ企業を重点的に抽出し、的確な銘柄選択に努めることによりリターンを追求して参ります。

## ■ 1万口当たりの費用明細

項目	当期		項目の概要
	金額	比率	
(a) 売買委託手数料 (投資証券)	0円 ( 0 )	0.000% (0.000)	(a) 売買委託手数料＝期中の売買委託手数料÷期中の平均受益権口数 売買委託手数料は、組入有価証券等の売買の際に発生する手数料
(b) 有価証券取引税 (株式)	0 ( 0 )	0.000 (0.000)	(b) 有価証券取引税＝期中の有価証券取引税÷期中の平均受益権口数 有価証券取引税は、有価証券の取引の都度発生する取引に関する税金
(c) その他費用 (保管費用) (その他)	10 (10) ( 0 )	0.029 (0.029) (0.000)	(c) その他費用＝期中のその他費用÷期中の平均受益権口数 保管費用は、外国での資産の保管等に要する費用 その他は、信託事務の処理に要する諸費用等
合計	10	0.029	
期中の平均基準価額は35,227円です。			

(注1) 金額欄は項目ごとに円未満は四捨五入してあります。

(注2) 比率欄は「1万口当たりのそれぞれの費用金額」を期中の平均基準価額で除して100を乗じたものです。

## ■ 売買及び取引の状況 (2020年12月8日から2021年6月7日まで)

### (1) 株式

		買 付		売 付	
		株 数	金 額	株 数	金 額
外 国	ア メ リ カ	百株 65 (101,419.74)	千アメリカ・ドル 1,013 (-)	百株 65	千アメリカ・ドル 1,076

(注1) 金額は受渡代金です。

(注2) ( )内は株式分割、増資割当および合併等による増減分で、上段の数字には含まれておりません。

### (2) 新株予約権証券

		買 付		売 付	
		証 券 数	金 額	証 券 数	金 額
外 国	ア メ リ カ	証券 -	千アメリカ・ドル -	証券 29,462 (-)	千アメリカ・ドル - (-)

(注1) 金額は受渡代金です。

(注2) ( )内は、権利行使および権利行使期間満了等による増減分で、上段の数字には含まれておりません。

## (3) 新株予約権付社債（転換社債）

		買 付		売 付	
		額 面	金 額	額 面	金 額
外国	ア メ リ カ	千アメリカ・ドル 46,292	千アメリカ・ドル 71,267	千アメリカ・ドル 56,897 (-)	千アメリカ・ドル 91,998 (-)

(注1) 金額は受渡代金です（経過利子分は含まれておりません）。

(注2) ( )内は予約権行使による減少分で、上段の数字には含まれておりません。

## (4) 公社債

		買 付 額		売 付 額	
外国	ア メ リ カ	国 債 証 券	千アメリカ・ドル 1,064	千アメリカ・ドル -	(-)
		特 殊 債 券	3,488	924	(-)
		社 債 券	307,911	308,678	(17,616)

(注1) 金額は受渡代金です（経過利子分は含まれておりません）。

(注2) ( )内は償還による減少分で、上段の数字には含まれておりません。

(注3) 社債券には新株予約権付社債（転換社債）は含まれておりません。

## (5) 投資証券

		買 付		売 付	
		□ 数	金 額	□ 数	金 額
アメリカ	CROWN CASTLE INTERNATIONAL CORP	千□ -	千アメリカ・ドル -	千□ 11,885	千アメリカ・ドル 1,866
		(-)	(-)	(-)	(-)

(注1) 金額は受渡代金です。

(注2) ( )内は合併、分割等による増減分で、上段の数字には含まれておりません。

## ■株式売買金額の平均組入株式時価総額に対する割合

項 目	当 期
(a) 期 中 の 株 式 売 買 金 額	225,058千円
(b) 期 中 の 平 均 組 入 株 式 時 価 総 額	109,964千円
(c) 売 買 高 比 率(a)/(b)	2.04

(注) (b)は各月末の組入株式時価総額の平均です。

## ■利害関係人との取引状況等（2020年12月8日から2021年6月7日まで）

期中の利害関係人との取引等はありません。

(注) 利害関係人とは、投資信託及び投資法人に関する法律第11条第1項に規定される利害関係人です。

## ■組入資産の明細

### (1) 外国株式

銘柄	期首(前期末)	当 期 末			業 種 等	
		株 数	株 数	評 価 額		
				外貨建金額		邦貨換算金額
(アメリカ)	百株	百株	千アメリカ・ドル	千円		
UC HOLDINGS INC	399.41	399.41	299	32,822	自動車部品	
PENSON TECHNOLOGIES LLC CLASS A	-	101,419.74	0	0	各種金融サービス	
99 CENTS ONLY STORES COMMON UNITS	241,108.66	241,108.66	241	26,418	専門小売り	
99 CENTS ONLY STORES A PFD	24,593.08	24,593.08	24	2,694	専門小売り	
99 CENTS ONLY STORES B PFD	98,372.33	98,372.33	98	10,778	専門小売り	
合 計	株 数・金 額	364,473.48	465,893.22	663	72,714	
	銘柄 数<比率>	4銘柄	5銘柄	-	<0.1%>	

(注1) PFDは優先証券です。

(注2) 邦貨換算金額は、期末の時価をわが国の対顧客電信売買相場の仲値により邦貨換算したものです。

(注3) < >内は、期末の純資産総額に対する株式評価額の比率です。

(注4) 金額の単位未満は切捨ててあります。％は、小数点第2位を四捨五入しています。なお、合計は、四捨五入の関係で合わない場合があります。

### (2) 外国新株予約権証券

銘柄	期首(前期末)	当 期 末			
		証 券 数	証 券 数	評 価 額	
				外貨建金額	邦貨換算金額
(アメリカ)		証券	証券	千アメリカ・ドル	千円
REMINGTON OUTDOOR WT		29,462	-	-	-
合 計	証券数・金 額	29,462	-	-	-
	銘柄 数<比率>	1銘柄	-	-	<->

(注1) 邦貨換算金額は、期末の時価をわが国の対顧客電信売買相場の仲値により邦貨換算したものです。

(注2) < >は、期末の純資産総額に対する評価額の比率です。

(注3) 評価額の単位未満は切捨ててあります。

## (3) 外国新株予約権付社債（転換社債）

銘 柄	当 期 末			
	額 面 金 額	評 価 額		
		外 貨 建 金 額	邦 貨 換 算 金 額	
(アメリカ)	千アメリカ・ドル	千アメリカ・ドル	千円	
IH MERGER SUB LLC 3.5 01/15/22	896	1,454	159,411	
MICROCHIP TECHNOLOGY INC 1.625 0	572	1,966	215,481	
PATRICK INDUSTRIES INC 1.0 02/01	938	1,089	119,413	
AIRBNB INC 03/15/26	2,567	2,439	267,343	
TYLER TECHNOLOGIES INC 0.25 03/1	985	1,017	111,488	
FORD MOTOR COMPANY 03/15/26	839	969	106,206	
JETBLUE AIRWAYS CORP 0.5 04/01/2	1,337	1,432	156,969	
CENTENNIAL RESOURCE PROD 3.25 04	789	978	107,229	
BURLINGTON STORES INC 2.25 04/15	588	900	98,633	
DICK'S SPORTING GOODS 3.25 04/15	450	1,295	141,971	
TESLA INC 2.0 05/15/24	135	1,300	142,446	
GLAUKOS CORP 2.75 06/15/27	609	931	102,094	
ROYAL CARIBBEAN CRUISES 4.25 06/	1,004	1,483	162,592	
SNAP INC 0.75 08/01/26	377	1,016	111,402	
MIDDLEBY CORP 1.0 09/01/25	815	1,167	127,921	
ANTERO RESOURCES CORP 4.25 09/01	449	1,417	155,339	
WAYFAIR INC 0.625 10/01/25	888	959	105,082	
PEBBLEBROOK HOTEL TRUST 1.75 12/	1,169	1,297	142,112	
EVENTBRITE INC 5.0 12/01/25	527	982	107,610	
WORLD WRESTLING ENTERTAI 3.375 1	653	1,532	167,917	
CHEFS' WAREHOUSE THE 1.875 12/01	1,042	1,073	117,597	
合 計	額 面 ・ 金 額	17,629	26,706	2,926,263
	銘 柄 数<比率>	21銘柄	-	<2.7%>

(注1) 邦貨換算金額は、期末の時価をわが国の対顧客電信売買相場の仲値により邦貨換算したものです。

(注2) < >は、期末の純資産総額に対する評価額の比率です。

(注3) 額面金額、評価額の単位未満は切捨ててあります。

## (4) 公社債

## (A) 債券種類別開示

## 外国（外貨建）公社債

区 分	当 期 末							
	額面金額	評 価 額		組入比率	うちBB格以下 組 入 比 率	残存期間別組入比率		
		外貨建金額	邦貨換算金額			5年以上	2年以上	2年未満
アメリカ	千アメリカ・ドル 876,852	千アメリカ・ドル 924,077	千円 101,251,195	% 94.5	% 88.6	% 68.2	% 24.5	% 1.8
合 計	-	-	千円 101,251,195	94.5	88.6	68.2	24.5	1.8

(注1) 邦貨換算金額は、期末の時価をわが国の対顧客電信売買相場の中値により邦貨換算したものです。

(注2) 組入比率は、期末の純資産総額に対する評価額の比率であり、小数点第2位を四捨五入しています。

(注3) 無格付銘柄については、BB格以下に含めて表示しています。

## (B) 個別銘柄開示

## 外国（外貨建）公社債銘柄別

銘 柄	当 期 末						
	種類	利率	額面金額	評 価 額		償 還 年 月 日	
				外貨建金額	邦貨換算金額		
(アメリカ)		%	千アメリカ・ドル	千アメリカ・ドル	千円		
REPUBLIC OF SRI LANKA 5.875 07/25/22	国債証券	5.8750	1,517	1,353	148,349	2022/07/25	
COMMONWEALTH OF BAHAMAS 8.95 10/15/32	国債証券	8.9500	1,273	1,457	159,707	2032/10/15	
TURKIYE VAKIFLAR BANKASI 6.5 01/08/26	特殊債券	6.5000	910	926	101,563	2026/01/08	
TC ZIRAAT BANKASI AS 5.375 03/02/26	特殊債券	5.3750	1,045	1,023	112,191	2026/03/02	
NOVA CHEMICALS CORP 4.25 05/15/29	特殊債券	4.2500	999	1,006	110,281	2029/05/15	
MCLAREN FINANCE PLC 5.75 08/01/22	特殊債券	5.7500	4,393	4,377	479,634	2022/08/01	
CITGO HOLDING INC 9.25 08/01/24	特殊債券	9.2500	938	964	105,732	2024/08/01	
BUCKEYE PARTNERS LP 01/22/78	社債証券	6.3750	2,840	2,357	258,346	2078/01/22	
TRANSOCEAN GUARDIAN LTD 5.875 01/15/24	社債証券	5.8750	2,111	1,981	217,155	2024/01/15	
UNITED RENTALS NORTH AM 4.875 01/15/28	社債証券	4.8750	1,810	1,907	208,981	2028/01/15	
FORD MOTOR COMPANY 4.75 01/15/43	社債証券	4.7500	2,418	2,493	273,219	2043/01/15	
TERRAFORM POWER OPERATIN 5.0 01/31/28	社債証券	5.0000	441	462	50,716	2028/01/31	
CENTENNIAL RESOURCE PROD 5.375 01/15/26	社債証券	5.3750	3,793	3,697	405,175	2026/01/15	
QUICKEN LOANS INC 5.25 01/15/28	社債証券	5.2500	928	973	106,637	2028/01/15	
PENN NATIONAL GAMING INC 5.625 01/15/27	社債証券	5.6250	3,079	3,205	351,181	2027/01/15	
CHURCHILL DOWNS INC 4.75 01/15/28	社債証券	4.7500	4,632	4,759	521,500	2028/01/15	
GENERAL ELECTRIC CO 12/31/99	社債証券	3.5138	995	961	105,342	2199/12/31	
SM ENERGY CO 6.625 01/15/27	社債証券	6.6250	962	972	106,581	2027/01/15	
REDE D'OR FINANCE SARL 4.95 01/17/28	社債証券	4.9500	1,103	1,169	128,107	2028/01/17	
INTERNATIONAL GAME TECH 5.25 01/15/29	社債証券	5.2500	1,334	1,431	156,902	2029/01/15	
TERRAFORM POWER OPERATIN 4.75 01/15/30	社債証券	4.7500	2,259	2,315	253,676	2030/01/15	
CONTINENTAL RESOURCES 4.375 01/15/28	社債証券	4.3750	654	715	78,376	2028/01/15	
LAMAR MEDIA CORP 4.875 01/15/29	社債証券	4.8750	938	988	108,352	2029/01/15	
TEXAS CAPITAL BANK NA 5.25 01/31/26	社債証券	5.2500	1,611	1,733	189,970	2026/01/31	
NRG ENERGY INC 5.75 01/15/28	社債証券	5.7500	954	1,007	110,413	2028/01/15	
EQT CORP 5.0 01/15/29	社債証券	5.0000	974	1,084	118,861	2029/01/15	
ALLISON TRANSMISSION INC 3.75 01/30/31	社債証券	3.7500	964	933	102,324	2031/01/30	
SOUTHWESTERN ENERGY CO 01/23/25	社債証券	6.4500	1,029	1,131	123,999	2025/01/23	
CONTINENTAL RESOURCES 5.75 01/15/31	社債証券	5.7500	2,639	3,129	342,938	2031/01/15	
CNX RESOURCES CORP 6.0 01/15/29	社債証券	6.0000	987	1,058	115,986	2029/01/15	
ENDEAVOR ENERGY RESOURCE 5.75 01/30/28	社債証券	5.7500	2,221	2,366	259,256	2028/01/30	

銘柄	当 期 末						償 還 年 月 日
	種類	利率	額面金額	評 価 額			
				外貨建金額	邦貨換算金額		
(アメリカ)		%	千アメリカ・ドル	千アメリカ・ドル	千円		
LBM ACQUISITION LLC 6.25 01/15/29	社 債 券	6.2500	1,060	1,082	118,570	2029/01/15	
OUTFRONT MEDIA CAP LLC/C 4.25 01/15/29	社 債 券	4.2500	998	994	109,020	2029/01/15	
RANGE RESOURCES CORP 8.25 01/15/29	社 債 券	8.2500	932	1,042	114,245	2029/01/15	
JAZZ SECURITIES DAC 4.375 01/15/29	社 債 券	4.3750	649	668	73,244	2029/01/15	
TRANSDIGM INC 4.625 01/15/29	社 債 券	4.6250	838	834	91,479	2029/01/15	
PRECISION DRILLING CORP 6.875 01/15/29	社 債 券	6.8750	955	960	105,211	2029/01/15	
LAREDO PETROLEUM INC 10.125 01/15/28	社 債 券	10.1250	3,135	3,397	372,251	2028/01/15	
OCCIDENTAL PETROLEUM COR 6.125 01/01/31	社 債 券	6.1250	3,326	3,754	411,366	2031/01/01	
TENET HEALTHCARE CORP 4.875 01/01/26	社 債 券	4.8750	1,619	1,681	184,267	2026/01/01	
ENVIVA PARTNERS LP/FIN C 6.5 01/15/26	社 債 券	6.5000	2,674	2,794	306,174	2026/01/15	
ALBERTSONS COS/SAFeway 4.625 01/15/27	社 債 券	4.6250	608	633	69,449	2027/01/15	
UBER TECHNOLOGIES INC 6.25 01/15/28	社 債 券	6.2500	1,176	1,268	139,027	2028/01/15	
NABORS INDUSTRIES LTD 7.25 01/15/26	社 債 券	7.2500	2,638	2,450	268,459	2026/01/15	
ARDONAGH MIDCO 2 PLC 11.5 01/15/27	社 債 券	11.5000	1,412	1,524	167,035	2027/01/15	
IHEARTCOMMUNICATIONS INC 4.75 01/15/28	社 債 券	4.7500	998	1,022	111,992	2028/01/15	
TARGA RESOURCES PARTNERS 5.0 01/15/28	社 債 券	5.0000	863	906	99,286	2028/01/15	
JAGUAR LAND ROVER AUTOMO 5.875 01/15/28	社 債 券	5.8750	1,148	1,180	129,324	2028/01/15	
LIVE NATION ENTERTAINMEN 3.75 01/15/28	社 債 券	3.7500	1,429	1,433	157,053	2028/01/15	
PRECISION DRILLING CORP 7.125 01/15/26	社 債 券	7.1250	2,747	2,805	307,384	2026/01/15	
GUITAR CENTER ESCROW ISS 8.5 01/15/26	社 債 券	8.5000	1,395	1,480	162,206	2026/01/15	
MERCADOLIBRE INC 2.375 01/14/26	社 債 券	2.3750	1,528	1,531	167,799	2026/01/14	
LIFE TIME INC 5.75 01/15/26	社 債 券	5.7500	1,796	1,859	203,761	2026/01/15	
HAWAIIAN BRAND INTELLECT 5.75 01/20/26	社 債 券	5.7500	1,674	1,784	195,571	2026/01/20	
OCCIDENTAL PETROLEUM COR 4.1 02/15/47	社 債 券	4.1000	673	566	62,044	2047/02/15	
TOLL BROS FINANCE CORP 4.35 02/15/28	社 債 券	4.3500	3,244	3,569	391,142	2028/02/15	
CALPINE CORP 5.0 02/01/31	社 債 券	5.0000	977	941	103,176	2031/02/01	
DAVITA INC 3.75 02/15/31	社 債 券	3.7500	1,500	1,440	157,813	2031/02/15	
TARGA RESOURCES PARTNERS 4.875 02/01/31	社 債 券	4.8750	831	880	96,515	2031/02/01	
MSCI INC 3.875 02/15/31	社 債 券	3.8750	1,223	1,251	137,145	2031/02/15	
HILCORP ENERGY I/HILCORP 6.0 02/01/31	社 債 券	6.0000	952	997	109,283	2031/02/01	
OVINTIV INC 6.5 02/01/38	社 債 券	6.5000	1,569	2,074	227,347	2038/02/01	
CSC HOLDINGS LLC 6.5 02/01/29	社 債 券	6.5000	428	469	51,463	2029/02/01	
IRB HOLDING CORP 6.75 02/15/26	社 債 券	6.7500	948	982	107,702	2026/02/15	
BERRY PETROLEUM CO LLC 7.0 02/15/26	社 債 券	7.0000	1,035	1,028	112,696	2026/02/15	
TENET HEALTHCARE CORP 6.25 02/01/27	社 債 券	6.2500	2,312	2,418	265,042	2027/02/01	
VOC ESCROW LTD 5.0 02/15/28	社 債 券	5.0000	1,841	1,866	204,491	2028/02/15	
SYNOVUS FINANCIAL CORP 02/07/29	社 債 券	5.9000	3,348	3,616	396,243	2029/02/07	
WESTERN MIDSTREAM OPERAT 02/01/50	社 債 券	6.5000	450	508	55,736	2050/02/01	
OCEANEERING INTL INC 6.0 02/01/28	社 債 券	6.0000	2,490	2,499	273,852	2028/02/01	
WESTERN DIGITAL CORP 4.75 02/15/26	社 債 券	4.7500	2,243	2,498	273,721	2026/02/15	
LADDER CAP FIN LLLP/CORP 4.25 02/01/27	社 債 券	4.2500	1,984	1,958	214,613	2027/02/01	
JBS USA LUX/JBS USA FIN 6.75 02/15/28	社 債 券	6.7500	871	954	104,573	2028/02/15	
PRESIDIO HOLDING INC 4.875 02/01/27	社 債 券	4.8750	977	1,005	110,128	2027/02/01	
ENCOMPASS HEALTH CORP 4.5 02/01/28	社 債 券	4.5000	2,577	2,667	292,244	2028/02/01	
CALPINE CORP 4.625 02/01/29	社 債 券	4.6250	992	960	105,292	2029/02/01	
INSTALLED BUILDING PRODU 5.75 02/01/28	社 債 券	5.7500	1,453	1,531	167,826	2028/02/01	
MEG ENERGY CORP 7.125 02/01/27	社 債 券	7.1250	3,391	3,666	401,740	2027/02/01	
PATTERSON-UTI ENERGY INC 3.95 02/01/28	社 債 券	3.9500	1,502	1,506	165,026	2028/02/01	
HILCORP ENERGY I/HILCORP 5.75 02/01/29	社 債 券	5.7500	1,017	1,053	115,469	2029/02/01	
ANTERO RESOURCES CORP 7.625 02/01/29	社 債 券	7.6250	1,015	1,125	123,316	2029/02/01	
GARDA WORLD SECURITY 4.625 02/15/27	社 債 券	4.6250	1,968	1,980	216,981	2027/02/15	

銘柄	当 期 末						償 還 年 月 日
	種類	利率	額面金額	評 価 額			
				外貨建金額	邦貨換算金額		
(アメリカ)		%	千アメリカ・ドル	千アメリカ・ドル	千円		
PRESIDIO HOLDING INC 8.25 02/01/28	社 債 券	8.2500	1,104	1,204	131,945	2028/02/01	
WESTERN MIDSTREAM OPERAT 4.05 02/01/30	社 債 券	5.3000	3,101	3,424	375,184	2030/02/01	
CROWDSTRIKE HOLDINGS INC 3.0 02/15/29	社 債 券	3.0000	2,910	2,880	315,610	2029/02/15	
ORTHO-CLINICAL INC/SA 7.25 02/01/28	社 債 券	7.2500	981	1,070	117,296	2028/02/01	
RADIOLOGY PARTNERS INC 9.25 02/01/28	社 債 券	9.2500	2,578	2,840	311,191	2028/02/01	
PARK RIVER HOLDINGS INC 5.625 02/01/29	社 債 券	5.6250	990	958	104,970	2029/02/01	
MEG ENERGY CORP 5.875 02/01/29	社 債 券	5.8750	1,625	1,705	186,915	2029/02/01	
LIFEPOINT HEALTH INC 4.375 02/15/27	社 債 券	4.3750	1,401	1,401	153,507	2027/02/15	
INDIGO NATURAL RES LLC 5.375 02/01/29	社 債 券	5.3750	1,301	1,348	147,746	2029/02/01	
PTC INC 4.0 02/15/28	社 債 券	4.0000	1,081	1,109	121,554	2028/02/15	
REAL HERO MERGER SUB 2 6.25 02/01/29	社 債 券	6.2500	1,029	1,065	116,727	2029/02/01	
CASTLE US HOLDING CORP 9.5 02/15/28	社 債 券	9.5000	1,263	1,310	143,624	2028/02/15	
ARCONIC ROLLED PRODUCTS 6.125 02/15/28	社 債 券	6.1250	2,140	2,288	250,805	2028/02/15	
PETSMART INC/PETSMART FI 7.75 02/15/29	社 債 券	7.7500	1,033	1,139	124,864	2029/02/15	
RENT-A-CENTER INC 6.375 02/15/29	社 債 券	6.3750	1,117	1,196	131,111	2029/02/15	
BROOKFIELD RESID PROPERT 4.875 02/15/30	社 債 券	4.8750	993	980	107,398	2030/02/15	
DOWNSTREAM DEVELOPMENT 10.5 02/15/23	社 債 券	10.5000	994	1,039	113,938	2023/02/15	
SHEA HOMES LP/FNDG CP 4.75 02/15/28	社 債 券	4.7500	1,071	1,071	117,368	2028/02/15	
STL HOLDING CO LLC 7.5 02/15/26	社 債 券	7.5000	2,178	2,268	248,587	2026/02/15	
HECLA MINING CO 7.25 02/15/28	社 債 券	7.2500	2,172	2,403	263,391	2028/02/15	
COEUR MINING INC 5.125 02/15/29	社 債 券	5.1250	1,442	1,422	155,882	2029/02/15	
NORTHRIVER MIDSTREAM FIN 5.625 02/15/26	社 債 券	5.6250	2,533	2,633	288,523	2026/02/15	
EQT CORP 02/01/25	社 債 券	7.6250	2,407	2,821	309,173	2025/02/01	
VERITAS US INC/BERMUJDA L 10.5 02/01/24	社 債 券	10.5000	1,189	1,220	133,721	2024/02/01	
SILGAN HOLDINGS INC 4.125 02/01/28	社 債 券	4.1250	407	420	46,101	2028/02/01	
CLEAR CHANNEL WORLDWIDE 9.25 02/15/24	社 債 券	9.2500	1,303	1,368	149,908	2024/02/15	
VALVOLINE INC 4.25 02/15/30	社 債 券	4.2500	967	989	108,471	2030/02/15	
LEGENDS HOSPITALITY HOLD 5.0 02/01/26	社 債 券	5.0000	948	982	107,637	2026/02/01	
CALIFORNIA RESOURCES CRP 7.125 02/01/26	社 債 券	7.1250	1,810	1,925	210,967	2026/02/01	
CENTENE CORP 3.375 02/15/30	社 債 券	3.3750	2,035	2,074	227,269	2030/02/15	
MOHEGAN GAMING & ENT 8.0 02/01/26	社 債 券	8.0000	2,775	2,829	309,988	2026/02/01	
URBAN ONE INC 7.375 02/01/28	社 債 券	7.3750	978	1,043	114,308	2028/02/01	
BRUNDAGE-BONE CONCRETE 6.0 02/01/26	社 債 券	6.0000	915	959	105,097	2026/02/01	
EQT CORP 02/01/30	社 債 券	8.5000	1,175	1,537	168,494	2030/02/01	
TECHNIPFMC PLC 6.5 02/01/26	社 債 券	6.5000	978	1,056	115,761	2026/02/01	
GENTING NY LLC/GENNY CAP 3.3 02/15/26	社 債 券	3.3000	1,090	1,102	120,803	2026/02/15	
AETHON UN/AETHIN UN FIN 8.25 02/15/26	社 債 券	8.2500	1,776	1,913	209,685	2026/02/15	
PETSMART INC/PETSMART FI 4.75 02/15/28	社 債 券	4.7500	1,214	1,261	138,199	2028/02/15	
FULL HOUSE RESORTS INC 8.25 02/15/28	社 債 券	8.2500	2,191	2,375	260,253	2028/02/15	
NORTHWEST FIBER LLC/NORT 6.0 02/15/28	社 債 券	6.0000	1,023	1,016	111,400	2028/02/15	
NABORS INDUSTRIES INC 5.75 02/01/25	社 債 券	5.7500	1,186	1,053	115,448	2025/02/01	
TURNING POINT BRANDS INC 5.625 02/15/26	社 債 券	5.6250	1,198	1,240	135,905	2026/02/15	
PARTY CITY HOLDINGS INC 8.75 02/15/26	社 債 券	8.7500	1,893	2,016	220,898	2026/02/15	
COLGATE ENERGY PARTNERS 7.75 02/15/26	社 債 券	7.7500	958	987	108,219	2026/02/15	
TOLL BROS FINANCE CORP 4.875 03/15/27	社 債 券	4.8750	1,708	1,941	212,720	2027/03/15	
CF INDUSTRIES INC 5.15 03/15/34	社 債 券	5.1500	2,008	2,375	260,268	2034/03/15	
FREEMPORT-MCMORAN INC 5.45 03/15/43	社 債 券	5.4500	1,982	2,411	264,234	2043/03/15	
MACQUARIE BANK LONDON 03/08/27	社 債 券	6.1250	1,923	2,090	229,052	2027/03/08	
QUICKEN LOANS LLC/QUICKN 3.875 03/01/31	社 債 券	3.8750	811	796	87,317	2031/03/01	
ROYAL CARIBBEAN CRUISES 3.7 03/15/28	社 債 券	3.7000	1,940	1,867	204,615	2028/03/15	
CCO HLDGS LLC/CAP CORP 4.75 03/01/30	社 債 券	4.7500	2,899	3,015	330,406	2030/03/01	



銘柄	当 期 末						償 還 年 月 日
	種類	利率	額面金額	評 価 額			
				外貨建金額	邦貨換算金額		
(アメリカ)		%	千アメリカ・ドル	千アメリカ・ドル	千円		
TERRAFORM GLOBAL OPERATI 6.125 03/01/26	社 債 券	6.1250	1,801	1,856	203,398	2026/03/01	
LEVI STRAUSS & CO 3.5 03/01/31	社 債 券	3.5000	1,011	996	109,235	2031/03/01	
SPRINGLEAF FINANCE CORP 6.125 03/15/24	社 債 券	6.1250	1,769	1,908	209,093	2024/03/15	
CIT GROUP INC 6.125 03/09/28	社 債 券	6.1250	1,152	1,400	153,474	2028/03/09	
CENTENE CORP 2.5 03/01/31	社 債 券	2.5000	988	956	104,760	2031/03/01	
CLEVELAND-CLIFFS INC 4.875 03/01/31	社 債 券	4.8750	974	1,011	110,824	2031/03/01	
FREEMPORT-MCMORAN INC 4.25 03/01/30	社 債 券	4.2500	1,477	1,587	173,972	2030/03/01	
WILLIAM CARTER 5.625 03/15/27	社 債 券	5.6250	2,290	2,415	264,647	2027/03/15	
TWILIO INC 3.875 03/15/31	社 債 券	3.8750	1,941	1,983	217,311	2031/03/15	
BBA US HOLDINGS INC 4.0 03/01/28	社 債 券	4.0000	3,748	3,765	412,594	2028/03/01	
CLEARWAY ENERGY OP LLC 4.75 03/15/28	社 債 券	4.7500	816	847	92,873	2028/03/15	
QUICKEN LOANS LLC/QUICKN 3.625 03/01/29	社 債 券	3.6250	1,730	1,691	185,316	2029/03/01	
AG ISSUER LLC 6.25 03/01/28	社 債 券	6.2500	1,086	1,140	124,919	2028/03/01	
FRONT RANGE BIDCO INC 4.0 03/01/27	社 債 券	4.0000	918	903	98,950	2027/03/01	
KENNEDY-WILSON INC 4.75 03/01/29	社 債 券	4.7500	679	694	76,127	2029/03/01	
NAVIENT CORP 6.125 03/25/24	社 債 券	6.1250	2,920	3,162	346,536	2024/03/25	
BLOCK COMMUNICATIONS INC 4.875 03/01/28	社 債 券	4.8750	1,389	1,411	154,627	2028/03/01	
FORESTAR GROUP INC 5.0 03/01/28	社 債 券	5.0000	1,830	1,907	209,003	2028/03/01	
UNITED STATES STEEL CORP 6.875 03/01/29	社 債 券	6.8750	1,869	1,955	214,257	2029/03/01	
FRONT RANGE BIDCO INC 6.125 03/01/28	社 債 券	6.1250	1,421	1,449	158,812	2028/03/01	
CLEVELAND-CLIFFS INC 4.625 03/01/29	社 債 券	4.6250	817	842	92,316	2029/03/01	
VISTA OUTDOOR INC 4.5 03/15/29	社 債 券	4.5000	1,167	1,176	128,941	2029/03/15	
CARNIVAL CORP 7.625 03/01/26	社 債 券	7.6250	646	709	77,779	2026/03/01	
COMSTOCK RESOURCES INC 6.75 03/01/29	社 債 券	6.7500	984	1,033	113,255	2029/03/01	
BANIYAJ ENTERTAINMENT 5.375 03/01/25	社 債 券	5.3750	1,080	1,112	121,933	2025/03/01	
TTM TECHNOLOGIES INC 4.0 03/01/29	社 債 券	4.0000	980	972	106,573	2029/03/01	
RESOLUTE FOREST PRODUCTS 4.875 03/01/26	社 債 券	4.8750	990	1,020	111,864	2026/03/01	
TRONOX INC 4.625 03/15/29	社 債 券	4.6250	884	907	99,426	2029/03/15	
WHITE CAP PARENT LLC 03/15/26	社 債 券	8.2500	919	949	104,056	2026/03/15	
KAISER ALUMINUM CORP 4.625 03/01/28	社 債 券	4.6250	1,008	1,034	113,388	2028/03/01	
OWENS & MINOR INC 4.5 03/31/29	社 債 券	4.5000	1,081	1,097	120,239	2029/03/31	
GOODYEAR TIRE & RUBBER 4.875 03/15/27	社 債 券	4.8750	1,458	1,527	167,341	2027/03/15	
ASBURY AUTOMOTIVE GROUP 03/01/28	社 債 券	4.5000	908	936	102,601	2028/03/01	
TWILIO INC 3.625 03/15/29	社 債 券	3.6250	2,419	2,452	268,700	2029/03/15	
AMERICAN AIRLINES GROUP 3.75 03/01/25	社 債 券	3.7500	1,877	1,738	190,495	2025/03/01	
NORDSTROM INC 4.0 03/15/27	社 債 券	4.0000	930	962	105,413	2027/03/15	
PLAYTIKA HOLDING CORP 4.25 03/15/29	社 債 券	4.2500	958	945	103,627	2029/03/15	
US ACUTE CARE SOLUTIONS 6.375 03/01/26	社 債 券	6.3750	977	1,013	111,064	2026/03/01	
ALCOA NEDERLAND HOLDING 4.125 03/31/29	社 債 券	4.1250	1,402	1,440	157,841	2029/03/31	
CARNIVAL CORP 5.75 03/01/27	社 債 券	5.7500	983	1,044	114,461	2027/03/01	
CROCS INC 4.25 03/15/29	社 債 券	4.2500	1,560	1,601	175,509	2029/03/15	
PHH MORTGAGE CORP 7.875 03/15/26	社 債 券	7.8750	1,220	1,264	138,526	2026/03/15	
CPI CG INC 8.625 03/15/26	社 債 券	8.6250	949	998	109,375	2026/03/15	
BRISTOW GROUP INC 6.875 03/01/28	社 債 券	6.8750	1,445	1,501	164,465	2028/03/01	
CINEMARK USA INC 5.875 03/15/26	社 債 券	5.8750	998	1,040	113,998	2026/03/15	
KOSMOS ENERGY LTD 7.5 03/01/28	社 債 券	7.5000	1,485	1,438	157,584	2028/03/01	
NCL FINANCE LTD 6.125 03/15/28	社 債 券	6.1250	692	727	79,708	2028/03/15	
VEDANTA RESOURCES 8.95 03/11/25	社 債 券	8.9500	1,173	1,162	127,405	2025/03/11	
RANGE RESOURCES CORP 5.0 03/15/23	社 債 券	5.0000	1,058	1,093	119,814	2023/03/15	
WYNDHAM WORLDWIDE 04/01/27	社 債 券	6.0000	709	784	85,958	2027/04/01	
APACHE CORP 4.75 04/15/43	社 債 券	4.7500	1,661	1,659	181,799	2043/04/15	

銘柄	当 期 末						
	種類	利率	額面金額	評 価 額		償 還 年 月 日	
				外貨建金額	邦貨換算金額		
(アメリカ)		%	千アメリカ・ドル	千アメリカ・ドル	千円		
NEWELL BRANDS INC 04/01/36	社 債 券	5.8750	1,878	2,329	255,220	2036/04/01	
NETFLIX INC 4.875 04/15/28	社 債 券	4.8750	7,529	8,677	950,840	2028/04/15	
COTY INC 6.5 04/15/26	社 債 券	6.5000	1,087	1,081	118,507	2026/04/15	
CHOBANI LLC/FINANCE CORP 7.5 04/15/25	社 債 券	7.5000	2,233	2,322	254,462	2025/04/15	
RAIN CII CARBON LLC/CII 7.25 04/01/25	社 債 券	7.2500	450	462	50,673	2025/04/01	
BUENA VISTA GAMING AUTH 13.0 04/01/23	社 債 券	13.0000	2,393	2,581	282,833	2023/04/01	
HCA INC 8.36 04/15/24	社 債 券	8.3600	3,695	4,369	478,748	2024/04/15	
RESORTS WORLD/RWLV CAP 4.625 04/06/31	社 債 券	4.6250	1,200	1,220	133,685	2031/04/06	
SURGERY CENTER HOLDINGS 10.0 04/15/27	社 債 券	10.0000	1,331	1,464	160,474	2027/04/15	
HUDBAY MINERALS INC 6.125 04/01/29	社 債 券	6.1250	1,180	1,236	135,466	2029/04/01	
SHEA HOMES LP/FNDG CP 4.75 04/01/29	社 債 券	4.7500	925	924	101,246	2029/04/01	
ACADIA HEALTHCARE CO INC 5.0 04/15/29	社 債 券	5.0000	1,107	1,152	126,313	2029/04/15	
SCIENCE APPLICATIONS INT 4.875 04/01/28	社 債 券	4.8750	1,143	1,186	130,008	2028/04/01	
MACY'S RETAIL HLDGS LLC 5.875 04/01/29	社 債 券	5.8750	994	1,063	116,508	2029/04/01	
CSC HOLDINGS LLC 5.5 04/15/27	社 債 券	5.5000	2,613	2,746	300,979	2027/04/15	
EPR PROPERTIES 4.5 04/01/25	社 債 券	4.5000	1,058	1,114	122,090	2025/04/01	
TENNECO INC 5.125 04/15/29	社 債 券	5.1250	972	980	107,428	2029/04/15	
COMPASS GROUP DIVERSIFIE 5.25 04/15/29	社 債 券	5.2500	1,081	1,125	123,294	2029/04/15	
AMERICAN AIRLINES/AADVAN 5.75 04/20/29	社 債 券	5.7500	1,365	1,471	161,240	2029/04/20	
CENTENNIAL RESOURCE PROD 6.875 04/01/27	社 債 券	6.8750	3,153	3,204	351,088	2027/04/01	
TEMPUR SEALY INTL INC 4.0 04/15/29	社 債 券	4.0000	1,063	1,068	117,055	2029/04/15	
CARNIVAL CORP 11.5 04/01/23	社 債 券	11.5000	2,676	3,059	335,174	2023/04/01	
ENDO LUX FIN CO I SARL 6.125 04/01/29	社 債 券	6.1250	1,307	1,289	141,303	2029/04/01	
CLEAR CHANNEL OUTDOOR HO 7.75 04/15/28	社 債 券	7.7500	1,261	1,290	141,452	2028/04/15	
TRITON WATER HOLDINGS IN 6.25 04/01/29	社 債 券	6.2500	1,021	1,024	112,290	2029/04/01	
NESCO HOLDINGS II INC 5.5 04/15/29	社 債 券	5.5000	955	989	108,432	2029/04/15	
CENTURY ALUMINUM COMPANY 7.5 04/01/28	社 債 券	7.5000	842	895	98,141	2028/04/01	
TRINSEO OP / TRINSEO FIN 5.125 04/01/29	社 債 券	5.1250	1,281	1,310	143,555	2029/04/01	
NATIONAL CINEMEDIA LLC 5.875 04/15/28	社 債 券	5.8750	974	945	103,652	2028/04/15	
LIONS GATE CAPITAL HOLD 5.5 04/15/29	社 債 券	5.5000	1,142	1,194	130,916	2029/04/15	
OASIS MIDSTREAM PARTNERS 8.0 04/01/29	社 債 券	8.0000	1,130	1,203	131,862	2029/04/01	
DYCOM INDUSTRIES INC 4.5 04/15/29	社 債 券	4.5000	1,413	1,412	154,775	2029/04/15	
ARCOSA INC 4.375 04/15/29	社 債 券	4.3750	941	944	103,481	2029/04/15	
HUNT COS INC 5.25 04/15/29	社 債 券	5.2500	1,430	1,403	153,747	2029/04/15	
TMS INTERNATIONAL CORP 6.25 04/15/29	社 債 券	6.2500	935	973	106,673	2029/04/15	
MGM RESORTS INTL 5.5 04/15/27	社 債 券	5.5000	1,277	1,393	152,660	2027/04/15	
BLOOMIN' BRANDS INC/OSI 5.125 04/15/29	社 債 券	5.1250	946	968	106,136	2029/04/15	
AVOLON HOLDINGS FNDG LTD 4.25 04/15/26	社 債 券	4.2500	1,031	1,117	122,390	2026/04/15	
FORD MOTOR COMPANY 9.625 04/22/30	社 債 券	9.6250	636	892	97,823	2030/04/22	
PARK-OHIO INDUSTRIES INC 6.625 04/15/27	社 債 券	6.6250	1,062	1,090	119,473	2027/04/15	
INVEST ENERGY RES LTD 6.25 04/26/29	社 債 券	6.2500	955	1,030	112,905	2029/04/26	
UNITED AIRLINES INC 4.625 04/15/29	社 債 券	4.6250	922	956	104,839	2029/04/15	
BCPE ULYSSES INTERMEDIAT 04/01/27	社 債 券	7.7500	1,243	1,283	140,649	2027/04/01	
HIGHTOWER HOLDING LLC 6.75 04/15/29	社 債 券	6.7500	718	735	80,638	2029/04/15	
HUDBAY MINERALS INC 4.5 04/01/26	社 債 券	4.5000	1,194	1,192	130,663	2026/04/01	
CGG SA 8.75 04/01/27	社 債 券	8.7500	762	768	84,222	2027/04/01	
NMG HLDGO/NEIMAN MARCUS 7.125 04/01/26	社 債 券	7.1250	1,128	1,191	130,547	2026/04/01	
CARVANA CO 5.5 04/15/27	社 債 券	5.5000	1,012	1,043	114,349	2027/04/15	
ALTA EQUIPMENT GROUP 5.625 04/15/26	社 債 券	5.6250	1,391	1,424	156,031	2026/04/15	
SOLARIS MIDSTREAM HOLDIN 7.625 04/01/26	社 債 券	7.6250	930	982	107,632	2026/04/01	
WASH MULTIFAM ACQ INC 5.75 04/15/26	社 債 券	5.7500	996	1,039	113,937	2026/04/15	

銘柄	当 期 末						
	種類	利率	額面金額	評 価 額		償 還 年 月 日	
				外貨建金額	邦貨換算金額		
(アメリカ)		%	千アメリカ・ドル	千アメリカ・ドル	千円		
NORDSTROM INC 4.375 04/01/30	社 債 券	4.3750	1,108	1,149	126,000	2030/04/01	
UNITED AIRLINES INC 4.375 04/15/26	社 債 券	4.3750	485	504	55,266	2026/04/15	
SABRE GLBL INC 9.25 04/15/25	社 債 券	9.2500	872	1,026	112,504	2025/04/15	
COTY INC 5.0 04/15/26	社 債 券	5.0000	914	925	101,389	2026/04/15	
CHS/COMMUNITY HEALTH SYS 6.125 04/01/30	社 債 券	6.1250	2,596	2,605	285,534	2030/04/01	
FORD MOTOR COMPANY 9.0 04/22/25	社 債 券	9.0000	7,051	8,641	946,833	2025/04/22	
CALLON PETROLEUM CO 9.0 04/01/25	社 債 券	9.0000	2,020	2,153	236,002	2025/04/01	
AMC ENTERTAINMENT HLDGS 10.5 04/15/25	社 債 券	10.5000	1,296	1,411	154,606	2025/04/15	
OCCIDENTAL PETROLEUM COR 7.5 05/01/31	社 債 券	7.5000	401	483	52,993	2031/05/01	
TEXAS CAPITAL BANCSHARES 05/06/31	社 債 券	4.0000	1,578	1,612	176,636	2031/05/06	
JSW HYDRO ENERGY LTD 4.125 05/18/31	社 債 券	4.1250	967	977	107,146	2031/05/18	
HADRIAN MERGER SUB 8.5 05/01/26	社 債 券	8.5000	1,322	1,380	151,279	2026/05/01	
CCO HLDGS LLC/CAP CORP 5.125 05/01/27	社 債 券	5.1250	2,894	3,038	332,950	2027/05/01	
MONG DUONG FIN HLDGS BV 5.125 05/07/29	社 債 券	5.1250	1,238	1,233	135,138	2029/05/07	
XPO CNW INC 6.7 05/01/34	社 債 券	6.7000	2,411	2,874	314,912	2034/05/01	
ASP AMC MERGER SUB 8.0 05/15/25	社 債 券	8.0000	1,929	1,806	197,886	2025/05/15	
NEXA RESOURCES SA 5.375 05/04/27	社 債 券	5.3750	1,750	1,839	201,576	2027/05/04	
SUGAR HSP GMNG PROP/FIN 5.875 05/15/25	社 債 券	5.8750	2,427	2,399	262,906	2025/05/15	
CHEMOURS CO 5.375 05/15/27	社 債 券	5.3750	1,496	1,617	177,234	2027/05/15	
AMSTED INDUSTRIES 4.625 05/15/30	社 債 券	4.6250	918	928	101,716	2030/05/15	
FAIR ISAAC CORP 5.25 05/15/26	社 債 券	5.2500	1,741	1,952	213,891	2026/05/15	
GRAY TELEVISION INC 7.0 05/15/27	社 債 券	7.0000	1,262	1,369	150,030	2027/05/15	
APERGY CORP 6.375 05/01/26	社 債 券	6.3750	1,403	1,475	161,647	2026/05/01	
VIRGIN MEDIA SECURED FIN 5.5 05/15/29	社 債 券	5.5000	2,706	2,912	319,104	2029/05/15	
ENTERCOM MEDIA CORP 6.5 05/01/27	社 債 券	6.5000	1,023	1,046	114,669	2027/05/01	
AHERN RENTALS INC 7.375 05/15/23	社 債 券	7.3750	1,971	1,780	195,061	2023/05/15	
PANTHER BF AGGREGATOR 2 8.5 05/15/27	社 債 券	8.5000	3,997	4,361	477,914	2027/05/15	
FRONTIER COMMUNICATIONS 6.75 05/01/29	社 債 券	6.7500	452	473	51,878	2029/05/01	
ALTICE FRANCE HOLDING 10.5 05/15/27	社 債 券	10.5000	1,891	2,115	231,801	2027/05/15	
TEREX CORP 5.0 05/15/29	社 債 券	5.0000	1,405	1,472	161,328	2029/05/15	
MAGIC MERGERCO INC 7.875 05/01/29	社 債 券	7.8750	1,851	1,890	207,123	2029/05/01	
CHARLES RIVER LABORATORI 4.25 05/01/28	社 債 券	4.2500	931	964	105,726	2028/05/01	
MIDWEST GAMING BORROWER 4.875 05/01/29	社 債 券	4.8750	961	963	105,558	2029/05/01	
GAP INC/THE 8.875 05/15/27	社 債 券	8.8750	825	959	105,140	2027/05/15	
CROWNROCK LP/CROWNROCK F 5.0 05/01/29	社 債 券	5.0000	937	969	106,260	2029/05/01	
RANGE RESOURCES CORP 4.875 05/15/25	社 債 券	4.8750	1,740	1,790	196,133	2025/05/15	
BOYNE USA INC 4.75 05/15/29	社 債 券	4.7500	649	671	73,599	2029/05/15	
NCL CORPORATION LTD 12.25 05/15/24	社 債 券	12.2500	812	983	107,810	2024/05/15	
ENTEGRIS INC 3.625 05/01/29	社 債 券	3.6250	1,437	1,440	157,858	2029/05/01	
WYNN LAS VEGAS LLC/CORP 5.25 05/15/27	社 債 券	5.2500	2,663	2,832	310,386	2027/05/15	
FORTRESS TRANS & INFRAST 5.5 05/01/28	社 債 券	5.5000	978	1,017	111,445	2028/05/01	
MIDCAP FINANCIAL ISSR TR 6.5 05/01/28	社 債 券	6.5000	956	1,003	109,986	2028/05/01	
LCM INVESTMENTS HOLDINGS 4.875 05/01/29	社 債 券	4.8750	971	996	109,200	2029/05/01	
AHEAD DB HOLDINGS LLC 6.625 05/01/28	社 債 券	6.6250	958	968	106,090	2028/05/01	
ENCINO ACQUISITION PARTN 8.5 05/01/28	社 債 券	8.5000	1,818	1,838	201,448	2028/05/01	
PDC ENERGY INC 5.75 05/15/26	社 債 券	5.7500	1,529	1,593	174,573	2026/05/15	
HERENS HOLDCO SARL 4.75 05/15/28	社 債 券	4.7500	915	919	100,757	2028/05/15	
METIS MERGER SUB LLC 6.5 05/15/29	社 債 券	6.5000	1,322	1,302	142,682	2029/05/15	
TRANSOCEAN SENTRY LTD 5.375 05/15/23	社 債 券	5.3750	250	241	26,438	2023/05/15	
VICTORS MERGER CORP 6.375 05/15/29	社 債 券	6.3750	1,486	1,472	161,396	2029/05/15	
SCIH SALT HOLDINGS INC 6.625 05/01/29	社 債 券	6.6250	975	968	106,081	2029/05/01	

銘柄	当 期 末						償 還 年 月 日
	種類	利率	額面金額	評 価 額			
				外貨建金額	邦貨換算金額		
(アメリカ)		%	千アメリカ・ドル	千アメリカ・ドル	千円		
CCM MERGER INC 6.375 05/01/26	社 債 券	6.3750	1,020	1,069	117,214	2026/05/01	
ANTERO MIDSTREAM PART/FI 7.875 05/15/26	社 債 券	7.8750	1,631	1,808	198,150	2026/05/15	
FORESTAR GROUP INC 3.85 05/15/26	社 債 券	3.8500	774	782	85,733	2026/05/15	
CEC ENTERTAINMENT CO LLC 6.75 05/01/26	社 債 券	6.7500	841	854	93,646	2026/05/01	
ALLY FINANCIAL INC 05/15/26	社 債 券	4.7000	1,473	1,515	166,036	2026/05/15	
INDEPENDENCE ENERGY FIN 7.25 05/01/26	社 債 券	7.2500	1,402	1,431	156,881	2026/05/01	
CORONADO FINANCE PTY LTD 10.75 05/15/26	社 債 券	10.7500	1,569	1,600	175,362	2026/05/15	
TULLOW OIL PLC 10.25 05/15/26	社 債 券	10.2500	1,392	1,445	158,428	2026/05/15	
IIP OPERATING PARTNER 5.5 05/25/26	社 債 券	5.5000	1,242	1,283	140,654	2026/05/25	
DELTA AIR LINES INC 7.0 05/01/25	社 債 券	7.0000	1,883	2,195	240,533	2025/05/01	
VIKING CRUISES LTD 13.0 05/15/25	社 債 券	13.0000	486	569	62,439	2025/05/15	
KRAFT HEINZ FOODS CO 4.375 06/01/46	社 債 券	4.3750	1,752	1,891	207,237	2046/06/01	
KRAFT HEINZ FOODS CO 5.0 06/04/42	社 債 券	5.0000	4,347	5,096	558,414	2042/06/04	
UNITED STATES STEEL CORP 6.65 06/01/37	社 債 券	6.6500	1,246	1,291	141,553	2037/06/01	
NAVIENT CORP 6.75 06/25/25	社 債 券	6.7500	3,411	3,803	416,705	2026/06/25	
MERLIN ENTERTAINMENTS PL 5.75 06/15/26	社 債 券	5.7500	1,011	1,060	116,196	2026/06/15	
SPIRIT AEROSYSTEMS INC 4.6 06/15/28	社 債 券	4.6000	2,022	1,986	217,673	2028/06/15	
TRI POINTE GROUP INC 5.25 06/01/27	社 債 券	5.2500	3,339	3,567	390,849	2027/06/01	
NRG ENERGY INC 5.25 06/15/29	社 債 券	5.2500	3,524	3,704	405,915	2029/06/15	
ATKORE INC 4.25 06/01/31	社 債 券	4.2500	562	560	61,420	2031/06/01	
KFC HLD/PIZZA HUT/TACO 4.75 06/01/27	社 債 券	4.7500	916	960	105,258	2027/06/01	
BOYD GAMING CORP 4.75 06/15/31	社 債 券	4.7500	765	780	85,497	2031/06/15	
CSN RESOURCES SA 4.625 06/10/31	社 債 券	4.6250	998	996	109,210	2031/06/10	
SM ENERGY CO 5.625 06/01/25	社 債 券	5.6250	1,721	1,690	185,269	2025/06/01	
FAIR ISAAC CORP 4.0 06/15/28	社 債 券	4.0000	2,398	2,449	268,374	2028/06/15	
TWIN RIVER WORLDWIDE HLD 6.75 06/01/27	社 債 券	6.7500	1,900	2,025	221,977	2027/06/01	
NORTHWEST FIBER LLC/NORT 10.75 06/01/28	社 債 券	10.7500	1,352	1,520	166,593	2028/06/01	
TRI POINTE GROUP INC 5.7 06/15/28	社 債 券	5.7000	982	1,079	118,245	2028/06/15	
DANA INC 5.625 06/15/28	社 債 券	5.6250	1,326	1,437	157,457	2028/06/15	
CENTURY COMMUNITIES 6.75 06/01/27	社 債 券	6.7500	1,383	1,495	163,886	2027/06/01	
ENDO DAC/FIN LLC/FINCO 6.0 06/30/28	社 債 券	6.0000	1,138	772	84,649	2028/06/30	
ATLAS LUXCO 4 / ALL UNI 4.625 06/01/28	社 債 券	4.6250	774	773	84,701	2028/06/01	
ALLIED UNI HLD / ALL FIN 4.625 06/01/28	社 債 券	4.6250	545	547	60,014	2028/06/01	
SYNAPTICS INC 4.0 06/15/29	社 債 券	4.0000	1,068	1,058	115,998	2029/06/15	
RENEWABLE ENERGY GROUP I 5.875 06/01/28	社 債 券	5.8750	895	936	102,600	2028/06/01	
HLF FIN SARL LLC/HERBALI 4.875 06/01/29	社 債 券	4.8750	1,662	1,670	183,018	2029/06/01	
ATLANTICA SUSTAIN INFRA 4.125 06/15/28	社 債 券	4.1250	1,453	1,465	160,598	2028/06/15	
GREAT LAKES DREDGE&DOCK 5.25 06/01/29	社 債 券	5.2500	942	967	106,022	2029/06/01	
DELEK LOG PART/FINANCE 7.125 06/01/28	社 債 券	7.1250	881	910	99,789	2028/06/01	
INTERTAPE POLYMER GROUP 4.375 06/15/29	社 債 券	4.3750	1,480	1,496	163,987	2029/06/15	
NAVIENT CORP 6.75 06/15/26	社 債 券	6.7500	2,672	2,962	324,609	2026/06/15	
WATCO COS LLC/FINANCE CO 6.5 06/15/27	社 債 券	6.5000	1,415	1,508	165,234	2027/06/15	
MUELLER WATER PRODUCTS 4.0 06/15/29	社 債 券	4.0000	1,681	1,717	188,156	2029/06/15	
IRB HOLDING CORP 7.0 06/15/25	社 債 券	7.0000	760	818	89,651	2025/06/15	
LITHIA MOTORS INC 3.875 06/01/29	社 債 券	3.8750	1,099	1,131	124,026	2029/06/01	
MILEAGE PLUS HLDINGS LLC 6.5 06/20/27	社 債 券	6.5000	1,306	1,440	157,868	2027/06/20	
HILTON GRAND VAC BOR ESC 5.0 06/01/29	社 債 券	5.0000	1,374	1,392	152,619	2029/06/01	
CLARK EQUIPMENT CO 5.875 06/01/25	社 債 券	5.8750	1,448	1,528	167,528	2025/06/01	
XHR LP 4.875 06/01/29	社 債 券	4.8750	825	846	92,768	2029/06/01	
ANTERO RESOURCES MIDSTRE 5.375 06/15/29	社 債 券	5.3750	929	948	103,953	2029/06/15	
CLEVELAND-CLIFFS INC 5.875 06/01/27	社 債 券	5.8750	1,627	1,714	187,852	2027/06/01	

銘柄	当 期 末						償 還 年 月 日
	種類	利率	額面金額	評 価 額			
				外貨建金額	邦貨換算金額		
(アメリカ)		%	千アメリカ・ドル	千アメリカ・ドル	千円		
ROYAL CARIBBEAN CRUISES 9.125 06/15/23	社 債 券	9.1250	1,448	1,601	175,518	2023/06/15	
PICASSO FINANCE SUB INC 6.125 06/15/25	社 債 券	6.1250	687	727	79,696	2025/06/15	
AIR LEASE CORP 06/15/26	社 債 券	4.6500	1,474	1,510	165,543	2026/06/15	
AMC ENTERTAINMENT HLDGS 06/15/26	社 債 券	12.0000	1,817	1,858	203,588	2026/06/15	
OASIS PETROLEUM INC 6.375 06/01/26	社 債 券	6.3750	966	987	108,226	2026/06/01	
VISTAJET MALTA/XO MGMT 10.5 06/01/24	社 債 券	10.5000	1,320	1,417	155,299	2024/06/01	
BOMBARDIER INC 7.125 06/15/26	社 債 券	7.1250	777	786	86,176	2026/06/15	
ONEMAIN FINANCE CORP 8.875 06/01/25	社 債 券	8.8750	1,460	1,613	176,773	2025/06/01	
AIRCATTLE LTD 06/15/26	社 債 券	5.2500	624	626	68,698	2026/06/15	
TALEN ENERGY SUPPLY LLC 6.5 06/01/25	社 債 券	6.5000	2,389	1,890	207,136	2025/06/01	
FORD MOTOR CO 7.45 07/16/31	社 債 券	7.4500	3,662	4,673	512,089	2031/07/16	
COACH INC 4.125 07/15/27	社 債 券	4.1250	1,502	1,645	180,339	2027/07/15	
SEALED AIR CORP 6.875 07/15/33	社 債 券	6.8750	752	952	104,386	2033/07/15	
LIMAK ISKENDERUN 9.5 07/10/36	社 債 券	9.5000	695	723	79,295	2036/07/10	
AHP HEALTH PARTNERS 9.75 07/15/26	社 債 券	9.7500	1,301	1,408	154,283	2026/07/15	
HILLMAN GROUP INC 6.375 07/15/22	社 債 券	6.3750	1,166	1,166	127,860	2022/07/15	
CATALENT PHARMA SOLUTION 5.0 07/15/27	社 債 券	5.0000	1,337	1,395	152,904	2027/07/15	
ACADIA HEALTHCARE CO INC 5.5 07/01/28	社 債 券	5.5000	843	894	98,025	2028/07/01	
BCPE CYCLE MERGER SUB II 10.625 07/15/27	社 債 券	10.6250	1,348	1,409	154,399	2027/07/15	
ILLUMINATE BUYER/HLDG 9.0 07/01/28	社 債 券	9.0000	1,032	1,144	125,371	2028/07/01	
MINERALS TECHNOLOGIES IN 5.0 07/01/28	社 債 券	5.0000	1,041	1,090	119,539	2028/07/01	
VTR FINANCE BV 6.375 07/15/28	社 債 券	6.3750	933	984	107,851	2028/07/15	
YPF ENERGIA ELECTRICA SA 10.0 07/25/26	社 債 券	10.0000	1,211	1,058	116,003	2026/07/25	
NEXSTAR ESCROW INC 5.625 07/15/27	社 債 券	5.6250	2,774	2,939	322,092	2027/07/15	
WINNEBAGO INDUSTRIES 6.25 07/15/28	社 債 券	6.2500	966	1,047	114,725	2028/07/15	
ELWOOD ENERGY LLC 8.159 07/05/26	社 債 券	8.1590	1,517	1,639	179,620	2026/07/05	
VERTICAL HOLDCO GMBH 7.625 07/15/28	社 債 券	7.6250	946	1,021	111,945	2028/07/15	
GRUBHUB HOLDINGS INC 5.5 07/01/27	社 債 券	5.5000	4,627	4,887	535,498	2027/07/01	
AMSTED INDUSTRIES 5.625 07/01/27	社 債 券	5.6250	1,294	1,365	149,641	2027/07/01	
COMMSCOPE INC 7.125 07/01/28	社 債 券	7.1250	2,202	2,375	260,261	2028/07/01	
MURPHY OIL CORP 6.375 07/15/28	社 債 券	6.3750	924	973	106,684	2028/07/15	
UNITED RENTALS NORTH AM 4.0 07/15/30	社 債 券	4.0000	2,130	2,192	240,257	2030/07/15	
ARCOR SAIC 6.0 07/06/23	社 債 券	6.0000	1,416	1,394	152,747	2023/07/06	
RITE AID CORP 7.5 07/01/25	社 債 券	7.5000	438	453	49,671	2025/07/01	
TAYLOR MORRISON COMM 6.625 07/15/27	社 債 券	6.6250	2,632	2,833	310,428	2027/07/15	
CINEMARK USA INC 5.25 07/15/28	社 債 券	5.2500	1,018	1,024	112,239	2028/07/15	
ALLIED UNIVERSAL 9.75 07/15/27	社 債 券	9.7500	1,428	1,579	173,078	2027/07/15	
TENNECO INC 5.0 07/15/26	社 債 券	5.0000	2,486	2,498	273,752	2026/07/15	
COMPASS MINERALS INTERNA 4.875 07/15/24	社 債 券	4.8750	2,503	2,580	282,795	2024/07/15	
CEDAR FAIR LP 5.25 07/15/29	社 債 券	5.2500	985	1,006	110,321	2029/07/15	
COLT MERGER SUB INC 8.125 07/01/27	社 債 券	8.1250	2,822	3,143	344,440	2027/07/01	
VERTICAL US NEWCO INC 5.25 07/15/27	社 債 券	5.2500	1,092	1,141	125,030	2027/07/15	
SCIENTIFIC GAMES INTERNA 8.625 07/01/25	社 債 券	8.6250	1,096	1,197	131,198	2025/07/01	
COLT MERGER SUB INC 5.75 07/01/25	社 債 券	5.7500	960	1,010	110,709	2025/07/01	
DISH DBS CORP 7.75 07/01/26	社 債 券	7.7500	3,144	3,590	393,362	2026/07/01	
TANGER PROPERTIES LP 3.875 07/15/27	社 債 券	3.8750	1,012	1,086	118,995	2027/07/15	
AVIS BUDGET CAR/FINANCE 5.75 07/15/27	社 債 券	5.7500	980	1,031	113,015	2027/07/15	
FORTERRA FIN LLC/FRTA FI 6.5 07/15/25	社 債 券	6.5000	2,105	2,280	249,897	2025/07/15	
CALLON PETROLEUM CO 6.375 07/01/26	社 債 券	6.3750	1,031	956	104,812	2026/07/01	
RATTLER MIDSTREAM LP 5.625 07/15/25	社 債 券	5.6250	990	1,040	114,020	2025/07/15	
WYNDHAM DESTINATIONS INC 6.625 07/31/26	社 債 券	6.6250	1,916	2,179	238,760	2026/07/31	

銘柄	当 期 末						償 還 年 月 日
	種類	利率	額面金額	評 価 額			
				外貨建金額	邦貨換算金額		
(アメリカ)		%	千アメリカ・ドル	千アメリカ・ドル	千円		
CENOVUS ENERGY INC 5.375 07/15/25	社 債 券	5.3750	1,989	2,271	248,938	2025/07/15	
AMERICAN AIRLINES INC 11.75 07/15/25	社 債 券	11.7500	2,744	3,460	379,207	2025/07/15	
ANTERO RESOURCES CORP 8.375 07/15/26	社 債 券	8.3750	669	761	83,394	2026/07/15	
DPL INC 4.125 07/01/25	社 債 券	4.1250	2,209	2,366	259,285	2025/07/01	
OCCIDENTAL PETROLEUM COR 3.5 08/15/29	社 債 券	3.5000	4,567	4,367	478,510	2029/08/15	
EPR PROPERTIES 3.75 08/15/29	社 債 券	3.7500	972	963	105,595	2029/08/15	
OCCIDENTAL PETROLEUM COR 4.4 08/15/49	社 債 券	4.4000	539	469	51,398	2049/08/15	
OVINTIV INC 6.5 08/15/34	社 債 券	6.5000	1,583	2,105	230,669	2034/08/15	
HUGHES SATELLITE SYSTEMS 5.25 08/01/26	社 債 券	5.2500	1,236	1,385	151,796	2026/08/01	
PGT ESCROW ISSUER INC 6.75 08/01/26	社 債 券	6.7500	904	953	104,436	2026/08/01	
SIRIUS XM RADIO INC 5.0 08/01/27	社 債 券	5.0000	928	970	106,383	2027/08/01	
AMC NETWORKS INC 4.75 08/01/25	社 債 券	4.7500	1,901	1,953	214,020	2025/08/01	
TRIUMPH GROUP INC 7.75 08/15/25	社 債 券	7.7500	1,894	1,954	214,145	2025/08/15	
MAGNOLIA OIL GAS/MAG FIN 6.0 08/01/26	社 債 券	6.0000	4,793	4,966	544,219	2026/08/01	
FREPORT-MCMORAN INC 4.375 08/01/28	社 債 券	4.3750	819	867	95,009	2028/08/01	
BOYD GAMING CORP 6.0 08/15/26	社 債 券	6.0000	2,390	2,491	272,950	2026/08/15	
PATTERN ENERGY OP LP/PAT 4.5 08/15/28	社 債 券	4.5000	2,795	2,865	313,947	2028/08/15	
DIAMOND SPORTS GR/DIAMON 5.375 08/15/26	社 債 券	5.3750	3,203	2,414	264,530	2026/08/15	
MASTEC INC 4.5 08/15/28	社 債 券	4.5000	1,367	1,433	157,033	2028/08/15	
GROUP 1 AUTOMOTIVE INC 4.0 08/15/28	社 債 券	4.0000	1,002	1,011	110,871	2028/08/15	
NATIONSTAR MTG HLD INC 5.5 08/15/28	社 債 券	5.5000	2,422	2,415	264,715	2028/08/15	
DIAMOND SPORTS GR/DIAMON 6.625 08/15/27	社 債 券	6.6250	1,179	708	77,673	2027/08/15	
BALL CORP 2.875 08/15/30	社 債 券	2.8750	1,964	1,892	207,340	2030/08/15	
HOWARD HUGHES CORP 5.375 08/01/28	社 債 券	5.3750	1,032	1,094	119,899	2028/08/01	
HORIZON PHARMA USA INC 5.5 08/01/27	社 債 券	5.5000	2,687	2,854	312,815	2027/08/01	
WINDSTREAM ESCROW LLC 7.75 08/15/28	社 債 券	7.7500	1,484	1,522	166,862	2028/08/15	
PARK RIVER HOLDINGS INC 6.75 08/01/29	社 債 券	6.7500	1,242	1,243	136,256	2029/08/01	
WILLIAMS SCOTSMAN INTL 4.625 08/15/28	社 債 券	4.6250	716	735	80,551	2028/08/15	
AG MERGER SUB II INC 10.75 08/01/27	社 債 券	10.7500	971	1,083	118,673	2027/08/01	
SELECT MEDICAL CORP 6.25 08/15/26	社 債 券	6.2500	2,761	2,934	321,493	2026/08/15	
PRIME SECSRVC BRW/FINANC 3.375 08/31/27	社 債 券	3.3750	2,279	2,205	241,625	2027/08/31	
CARNIVAL CORP 9.875 08/01/27	社 債 券	9.8750	1,541	1,816	199,042	2027/08/01	
APACHE CORP 5.1 09/01/40	社 債 券	5.1000	1,578	1,639	179,629	2040/09/01	
GLOBAL AIR LEASE CO LTD 09/15/24	社 債 券	6.5000	1,798	1,805	197,799	2024/09/15	
FREEPORT-MCMORAN INC 5.25 09/01/29	社 債 券	5.2500	3,011	3,338	365,821	2029/09/01	
OCCIDENTAL PETROLEUM COR 6.45 09/15/36	社 債 券	6.4500	1,492	1,719	188,425	2036/09/15	
BANFF MERGER SUB INC 9.75 09/01/26	社 債 券	9.7500	891	945	103,557	2026/09/01	
OCCIDENTAL PETROLEUM COR 6.625 09/01/30	社 債 券	6.6250	481	557	61,080	2030/09/01	
NEXTERA ENERGY OPERATING 4.5 09/15/27	社 債 券	4.5000	1,355	1,461	160,159	2027/09/15	
POPULAR INC 6.125 09/14/23	社 債 券	6.1250	3,097	3,314	363,212	2023/09/14	
HAT HOLDINGS I LLC/HAT 3.75 09/15/30	社 債 券	3.7500	2,508	2,432	266,583	2030/09/15	
BELO CORP 7.25 09/15/27	社 債 券	7.2500	2,933	3,433	376,192	2027/09/15	
ELEMENT SOLUTIONS INC 3.875 09/01/28	社 債 券	3.8750	1,137	1,149	126,003	2028/09/01	
MGM RESORTS INTL 4.625 09/01/26	社 債 券	4.6250	3,247	3,421	374,896	2026/09/01	
SOUTHWESTERN ENERGY CO 8.375 09/15/28	社 債 券	8.3750	1,854	2,100	230,157	2028/09/15	
UBER TECHNOLOGIES INC 7.5 09/15/27	社 債 券	7.5000	1,038	1,137	124,680	2027/09/15	
ON SEMICONDUCTOR CORP 3.875 09/01/28	社 債 券	3.8750	1,328	1,356	148,577	2028/09/01	
PIKE CORP 5.5 09/01/28	社 債 券	5.5000	1,933	1,984	217,400	2028/09/01	
FMG RESOURCES AUG 2006 4.5 09/15/27	社 債 券	4.5000	4,871	5,285	579,081	2027/09/15	
SM ENERGY CO 6.75 09/15/26	社 債 券	6.7500	1,652	1,668	182,819	2026/09/15	
DANA INC 4.25 09/01/30	社 債 券	4.2500	1,050	1,082	118,576	2030/09/01	

銘柄	当 期 末						償 還 年 月 日
	種類	利率	額面金額	評 価 額			
				外貨建金額	邦貨換算金額		
(アメリカ)		%	千アメリカ・ドル	千アメリカ・ドル	千円		
KEN GARFF AUTOMOTIVE LLC 4.875 09/15/28	社 債 券	4.8750	1,003	1,014	111,181	2028/09/15	
SWITCH LTD 3.75 09/15/28	社 債 券	3.7500	1,971	1,961	214,899	2028/09/15	
LOGAN MERGER SUB INC 5.5 09/01/27	社 債 券	5.5000	2,343	2,425	265,730	2027/09/01	
WEEKLEY HOMES LLC/ FINAN 4.875 09/15/28	社 債 券	4.8750	996	1,036	113,577	2028/09/15	
HERBALIFE/HLF FINANCING 7.875 09/01/25	社 債 券	7.8750	1,366	1,485	162,771	2025/09/01	
RADIATE HOLDCO / FINANCE 6.5 09/15/28	社 債 券	6.5000	1,229	1,275	139,711	2028/09/15	
AVAYA INC 6.125 09/15/28	社 債 券	6.1250	1,432	1,522	166,873	2028/09/15	
PENSKE AUTOMOTIVE GROUP 3.5 09/01/25	社 債 券	3.5000	1,133	1,167	127,878	2025/09/01	
CABLEVISION LIGHTPATH 5.625 09/15/28	社 債 券	5.6250	200	202	22,167	2028/09/15	
CABLEVISION LIGHTPATH 3.875 09/15/27	社 債 券	3.8750	2,013	1,970	215,920	2027/09/15	
PRA GROUP INC 7.375 09/01/25	社 債 券	7.3750	1,467	1,584	173,566	2025/09/01	
VERITAS US INC/BERMUDA L 7.5 09/01/25	社 債 券	7.5000	938	973	106,637	2025/09/01	
USA COM PART/USA COM FIN 6.875 09/01/27	社 債 券	6.8750	976	1,029	112,825	2027/09/01	
NEW FORTRESS ENERGY INC 6.75 09/15/25	社 債 券	6.7500	1,839	1,860	203,894	2025/09/15	
SPIRIT LOYALTY KY LTD/IP 8.0 09/20/25	社 債 券	8.0000	785	895	98,141	2025/09/20	
MATADOR RESOURCES CO 5.875 09/15/26	社 債 券	5.8750	4,003	4,099	449,157	2026/09/15	
RADIATE HOLDCO / FINANCE 4.5 09/15/26	社 債 券	4.5000	951	966	105,894	2026/09/15	
CORE & MAIN HOLDING LP 09/15/24	社 債 券	8.6250	1,903	1,954	214,175	2024/09/15	
SABRE GLBL INC 7.375 09/01/25	社 債 券	7.3750	1,422	1,538	168,623	2025/09/01	
SPECIALTY BUILDING PRODU 6.375 09/30/26	社 債 券	6.3750	1,210	1,259	138,048	2026/09/30	
MIRABELA NICKEL 144-A 1%	社 債 券	0.0000	52	0.00522	0.571	2044/09/10	
TRANSJAMAICAN HIGHWAY 5.75 10/10/36	社 債 券	5.7500	2,793	2,772	303,814	2036/10/10	
APACHE CORP 4.375 10/15/28	社 債 券	4.3750	3,232	3,380	370,435	2028/10/15	
TONON LUXEMBOURG SA 0.0 10/31/24	社 債 券	0.0000	536	0.24123	26	2024/10/31	
MPT OPER PARTNERSP/FINL 5.0 10/15/27	社 債 券	5.0000	918	970	106,376	2027/10/15	
CALLON PETROLEUM CO 6.125 10/01/24	社 債 券	6.1250	572	542	59,441	2024/10/01	
STEVENS HOLDING CO INC 6.125 10/01/26	社 債 券	6.1250	1,890	2,034	222,917	2026/10/01	
INTERTAPE POLYMER GROUP 7.0 10/15/26	社 債 券	7.0000	1,104	1,167	127,951	2026/10/15	
TENET HEALTHCARE CORP 6.125 10/01/28	社 債 券	6.1250	1,966	2,062	225,959	2028/10/01	
KRAFT HEINZ FOODS CO 4.875 10/01/49	社 債 券	4.8750	2,712	3,125	342,406	2049/10/01	
LADDER CAP FIN LLLP/CORP 5.25 10/01/25	社 債 券	5.2500	1,917	1,951	213,780	2025/10/01	
L BRANDS INC 6.625 10/01/30	社 債 券	6.6250	2,381	2,738	300,019	2030/10/01	
PARK INTERMED HOLDINGS 5.875 10/01/28	社 債 券	5.8750	1,987	2,128	233,172	2028/10/01	
CENTENE CORP 3.0 10/15/30	社 債 券	3.0000	1,173	1,176	128,860	2030/10/15	
CAESARS RESORT / FINCO 5.25 10/15/25	社 債 券	5.2500	1,092	1,105	121,146	2025/10/15	
STARFRUIT FINCO/STAR US 8.0 10/01/26	社 債 券	8.0000	1,964	2,080	227,925	2026/10/01	
DELTA AIR LINES/SKYMILES 4.75 10/20/28	社 債 券	4.7500	1,546	1,691	185,367	2028/10/20	
CARVANA CO 5.875 10/01/28	社 債 券	5.8750	676	708	77,680	2028/10/01	
PATRICK INDUSTRIES INC 7.5 10/15/27	社 債 券	7.5000	2,709	2,944	322,601	2027/10/15	
SEG HLD LLC/SEG FIN CORP 5.625 10/15/28	社 債 券	5.6250	984	1,030	112,857	2028/10/15	
WHITE CAP BUYER LLC 6.875 10/15/28	社 債 券	6.8750	985	1,045	114,569	2028/10/15	
CONNECT FINCO SARL/CONNE 6.75 10/01/26	社 債 券	6.7500	3,136	3,273	358,644	2026/10/01	
FORD MOTOR COMPANY 6.625 10/01/28	社 債 券	6.6250	836	981	107,516	2028/10/01	
ALLIANT HOLD / CO-ISSUER 6.75 10/15/27	社 債 券	6.7500	923	956	104,799	2027/10/15	
QORVO INC 4.375 10/15/29	社 債 券	4.3750	924	1,007	110,397	2029/10/15	
LCPR SR SECURED FIN DAC 6.75 10/15/27	社 債 券	6.7500	1,183	1,268	138,994	2027/10/15	
WYNN RESORTS FINANCE LLC 5.125 10/01/29	社 債 券	5.1250	402	420	46,084	2029/10/01	
ESH HOSPITALITY INC 4.625 10/01/27	社 債 券	4.6250	2,284	2,433	266,682	2027/10/01	
LIVE NATION ENTERTAINMEN 4.75 10/15/27	社 債 券	4.7500	2,082	2,134	233,827	2027/10/15	
FRONTIER COMMUNICATIONS 5.875 10/15/27	社 債 券	5.8750	969	1,033	113,207	2027/10/15	
EG GLOBAL FINANCE PLC 8.5 10/30/25	社 債 券	8.5000	918	969	106,214	2025/10/30	

銘柄	当 期 末						償 還 年 月 日
	種類	利率	額面金額	評 価 額			
				外貨建金額	邦貨換算金額		
(アメリカ)		%	千アメリカ・ドル	千アメリカ・ドル	千円		
CROWNROCK LP/CROWNROCK F 5.625 10/15/25	社 債 券	5.6250	1,601	1,660	181,893	2025/10/15	
FIRST QUANTUM MINERALS L 6.875 10/15/27	社 債 券	6.8750	863	946	103,762	2027/10/15	
JAGUAR LAND ROVER AUTOMO 4.5 10/01/27	社 債 券	4.5000	1,040	1,005	110,119	2027/10/01	
CARVANA CO 5.625 10/01/25	社 債 券	5.6250	1,088	1,126	123,397	2025/10/01	
GLOBAL MEDICAL RESPONSE 6.5 10/01/25	社 債 券	6.5000	881	903	98,944	2025/10/01	
NEW HOME CO INC/THE 7.25 10/15/25	社 債 券	7.2500	970	1,034	113,319	2025/10/15	
ULKER BISKUVI SANAYI AS 6.95 10/30/25	社 債 券	6.9500	2,362	2,558	280,366	2025/10/30	
L BRANDS INC 6.875 11/01/35	社 債 券	6.8750	1,910	2,304	252,459	2035/11/01	
PLAINS ALL AMERICAN PIPE 11/15/22	社 債 券	6.1250	1,141	995	109,079	2022/11/15	
MATTEL INC 5.45 11/01/41	社 債 券	5.4500	2,233	2,535	277,855	2041/11/01	
NETFLIX INC 5.875 11/15/28	社 債 券	5.8750	1,653	2,006	219,869	2028/11/15	
KRATOS DEFENSE & SEC 6.5 11/30/25	社 債 券	6.5000	993	1,047	114,773	2025/11/30	
HILCORP ENERGY I/HILCORP 6.25 11/01/28	社 債 券	6.2500	1,311	1,383	151,569	2028/11/01	
NETFLIX INC 5.375 11/15/29	社 債 券	5.3750	4,582	5,423	594,223	2029/11/15	
KB HOME 4.8 11/15/29	社 債 券	4.8000	863	930	101,921	2029/11/15	
WARRIOR MET COAL INC 8.0 11/01/24	社 債 券	8.0000	1,984	2,025	221,904	2024/11/01	
NETFLIX INC 4.375 11/15/26	社 債 券	4.3750	865	977	107,099	2026/11/15	
SPRINT CAPITAL CORP 6.875 11/15/28	社 債 券	6.8750	8,057	10,147	1,111,849	2028/11/15	
SPRINGLEAF FINANCE CORP 5.375 11/15/29	社 債 券	5.3750	2,627	2,810	307,989	2029/11/15	
OCEANEERING INTL INC 4.65 11/15/24	社 債 券	4.6500	2,166	2,179	238,811	2024/11/15	
VIPER ENERGY PARTNERS LP 5.375 11/01/27	社 債 券	5.3750	2,461	2,580	282,774	2027/11/01	
CHOBANI LLC/FINANCE CORP 4.625 11/15/28	社 債 券	4.6250	1,215	1,246	136,626	2028/11/15	
RITE AID CORP 8.0 11/15/26	社 債 券	8.0000	2,441	2,553	279,838	2026/11/15	
SCIENTIFIC GAMES INTERNA 7.25 11/15/29	社 債 券	7.2500	1,833	2,036	223,185	2029/11/15	
MOLINA HEALTHCARE INC 3.875 11/15/30	社 債 券	3.8750	946	967	105,993	2030/11/15	
SHIFT4 PAYMENTS LLC/FIN 4.625 11/01/26	社 債 券	4.6250	1,966	2,073	227,178	2026/11/01	
INGEVITY CORP 3.875 11/01/28	社 債 券	3.8750	1,033	1,025	112,337	2028/11/01	
FORD MOTOR CREDIT CO LLC 4.0 11/13/30	社 債 券	4.0000	800	821	89,980	2030/11/13	
SENSATA TECHNOLOGIES BV 5.625 11/01/24	社 債 券	5.6250	1,675	1,863	204,237	2024/11/01	
GW B-CR SECURITY CORP 9.5 11/01/27	社 債 券	9.5000	964	1,070	117,253	2027/11/01	
SRM ESCROW ISSUER LLC 6.0 11/01/28	社 債 券	6.0000	1,303	1,356	148,671	2028/11/01	
CHEMOURS CO 5.75 11/15/28	社 債 券	5.7500	1,038	1,109	121,578	2028/11/15	
TRANSDIGM INC 5.5 11/15/27	社 債 券	5.5000	5,859	6,122	670,859	2027/11/15	
APACHE CORP 4.625 11/15/25	社 債 券	4.6250	1,413	1,519	166,440	2025/11/15	
PENINSULA PACIFIC ENTERT 8.5 11/15/27	社 債 券	8.5000	826	880	96,511	2027/11/15	
CANPACK SA EASTERN LAND 3.125 11/01/25	社 債 券	3.1250	3,586	3,644	399,322	2025/11/01	
BRASKEM IDESA SAPI 7.45 11/15/29	社 債 券	7.4500	924	987	108,152	2029/11/15	
AKUMIN INC 7.0 11/01/25	社 債 券	7.0000	1,616	1,674	183,471	2025/11/01	
FXI HOLDINGS INC 7.875 11/01/24	社 債 券	7.8750	1,003	1,038	113,828	2024/11/01	
ASTON MARTIN CAPITAL HOL 10.5 11/30/25	社 債 券	10.5000	1,252	1,387	152,012	2025/11/30	
WOLVERINE ESCROW LLC 8.5 11/15/24	社 債 券	8.5000	1,991	1,953	214,063	2024/11/15	
BUCKEYE PARTNERS LP 3.95 12/01/26	社 債 券	3.9500	2,032	2,073	227,165	2026/12/01	
MATCH GROUP INC 5.0 12/15/27	社 債 券	5.0000	1,551	1,621	177,619	2027/12/15	
TRANSOCEAN PROTEUS LTD 6.25 12/01/24	社 債 券	6.2500	872	871	95,476	2024/12/01	
MACY'S RETAIL HLDGS LLC 4.5 12/15/34	社 債 券	4.5000	856	808	88,616	2034/12/15	
PRECISION DRILLING CORP 7.75 12/15/23	社 債 券	7.7500	377	385	42,222	2023/12/15	
BUCKEYE PARTNERS LP 4.125 12/01/27	社 債 券	4.1250	1,587	1,590	174,320	2027/12/01	
HCA INC 7.5 12/15/23	社 債 券	7.5000	5,516	6,336	694,305	2023/12/15	
PACTIV LLC 7.95 12/15/25	社 債 券	7.9500	2,718	3,023	331,315	2025/12/15	
WYNN MACAU LTD 5.125 12/15/29	社 債 券	5.1250	2,421	2,505	274,560	2029/12/15	
WENDY'S INTERNATIONAL 7.0 12/15/25	社 債 券	7.0000	2,019	2,259	247,561	2025/12/15	



銘柄	当 期 末						償 還 年 月 日
	種類	利率	額面金額	評 価 額			
				外貨建金額	邦貨換算金額		
(アメリカ)		%	千アメリカ・ドル	千アメリカ・ドル	千円		
NSG HOLDINGS LLC/NSG HLD 7.75 12/15/25	社 債 券	7.7500	1,420	1,524	167,082	2025/12/15	
MERITOR INC 4.5 12/15/28	社 債 券	4.5000	978	994	109,003	2028/12/15	
MURPHY OIL CORP 5.875 12/01/27	社 債 券	5.8750	3,411	3,540	387,887	2027/12/01	
CENTENE CORP 4.625 12/15/29	社 債 券	4.6250	3,397	3,685	403,847	2029/12/15	
UNIVAR SOLUTIONS USA INC 5.125 12/01/27	社 債 券	5.1250	1,144	1,204	131,942	2027/12/01	
H&E EQUIPMENT SERVICES 3.875 12/15/28	社 債 券	3.8750	1,555	1,511	165,620	2028/12/15	
MATTEL INC 5.875 12/15/27	社 債 券	5.8750	1,255	1,380	151,266	2027/12/15	
CDW LLC/CDW FINANCE 5.5 12/01/24	社 債 券	5.5000	1,001	1,113	122,015	2024/12/01	
AUSTIN BIDCO INC 7.125 12/15/28	社 債 券	7.1250	998	1,009	110,581	2028/12/15	
AUTOMATION TOOLING SYSTE 4.125 12/15/28	社 債 券	4.1250	1,076	1,080	118,420	2028/12/15	
COMPASS MINERALS INTERNA 6.75 12/01/27	社 債 券	6.7500	1,669	1,792	196,363	2027/12/01	
LITHIA MOTORS INC 4.625 12/15/27	社 債 券	4.6250	1,476	1,557	170,643	2027/12/15	
GRAFTECH FINANCE INC 4.625 12/15/28	社 債 券	4.6250	981	1,004	110,073	2028/12/15	
ARCHES BUYER INC 6.125 12/01/28	社 債 券	6.1250	960	986	108,101	2028/12/01	
ENERSYS 4.375 12/15/27	社 債 券	4.3750	1,415	1,467	160,826	2027/12/15	
RP ESCROW ISSUER LLC 5.25 12/15/25	社 債 券	5.2500	421	438	48,011	2025/12/15	
ALCOA NEDERLAND HOLDING 5.5 12/15/27	社 債 券	5.5000	1,119	1,216	133,345	2027/12/15	
ALLIANCE DATA SYSTEMS CO 4.75 12/15/24	社 債 券	4.7500	1,694	1,742	190,947	2024/12/15	
NCL CORPORATION LTD 3.625 12/15/24	社 債 券	3.6250	1,614	1,555	170,438	2024/12/15	
AFFINITY GAMING 6.875 12/15/27	社 債 券	6.8750	1,495	1,590	174,249	2027/12/15	
合 計	—	—	876,852	924,077	101,251,195	—	

## (5) 外国投資証券

銘柄	期首(前期末)	当 期 末			
	□ 数	□ 数	外貨建金額	邦貨換算金額	比 率
(アメリカ) CROWN CASTLE INTERNATIONAL CORP	千□ 11,885	千□ -	千アメリカ・ドル -	千円 -	% -
合 計	□ 数 ・ 金 額 11,885	-	-	-	-
	銘柄数 < 比率 >	1銘柄 < 0.2% >	- < - >	-	-

(注1) 邦貨換算金額は、期末の時価をわが国の対顧客電信売買相場の仲値により邦貨換算したものです。

(注2) 比率は、期末の純資産総額に対する投資証券評価額の比率です。

(注3) 金額の単位未満は切捨ててあります。%は、小数点第2位を四捨五入しています。なお、合計は、四捨五入の関係で合わない場合があります。

## ■投資信託財産の構成

2021年6月7日現在

項 目	当 期 末	
	評 価 額	比 率
株 式	千円 72,714	% 0.1
新 株 予 約 権 付 社 債 ( 転 換 社 債 )	2,926,263	2.7
公 社 債	101,251,195	92.4
コ ー ル ・ オ ー ン 等 、 そ の 他	5,343,888	4.9
投 資 信 託 財 産 総 額	109,594,061	100.0

(注1) 評価額の単位未満は切捨ててあります。%は、小数点第2位を四捨五入しています。

(注2) 期末の外貨建資産の投資信託財産総額に対する比率は、106,505,954千円、97.2%です。

(注3) 外貨建資産は、期末の時価をわが国の対顧客電信売買相場の仲値により邦貨換算したものです。なお、2021年6月7日における邦貨換算レートは、1アメリカ・ドル=109.57円です。

## ■資産、負債、元本および基準価額の状況

(2021年6月7日)現在

項 目	当 期 末
(A) 資 産	109,594,061,685円
コ ー ル ・ ロ ー ン 等	2,901,526,151
株 式(評価額)	72,714,111
公 社 債(評価額)	104,177,459,488
未 収 入 金	986,077,405
未 収 利 息	1,375,821,067
前 払 費 用	80,463,463
(B) 負 債	2,472,993,735
未 払 金	1,912,993,735
未 払 解 約 金	560,000,000
(C) 純 資 産 総 額(A-B)	107,121,067,950
元 本	29,134,771,425
次 期 繰 越 損 益 金	77,986,296,525
(D) 受 益 権 総 口 数	29,134,771,425口
1 万 口 当 た り 基 準 価 額(C/D)	36,767円

(注1) 期首元本額	31,069,564,803円
追加設定元本額	1,828,594,440円
一部解約元本額	3,763,387,818円
(注2) 期末における元本の内訳	
みずほUSハイイールドオープンAコース (為替ヘッジあり)	5,388,231,703円
みずほUSハイイールドオープンBコース (為替ヘッジなし)	18,478,312,547円
みずほUSハイイールドファンド<DC年金>	1,028,155,103円
MHAM USハイイールドファンド (毎月決算型)	162,250,387円
みずほUSハイイールドオープン (年1回決算型) 為替ヘッジあり	461,151,445円
みずほUSハイイールドオープン (年1回決算型) 為替ヘッジなし	3,616,670,240円
期末元本合計	29,134,771,425円

## ■損益の状況

当期 自2020年12月8日 至2021年6月7日

項 目	当 期
(A) 配 当 等 収 益	2,925,388,476円
受 取 配 当 金	5,847,519
受 取 利 息	2,863,794,923
そ の 他 収 益 金	55,804,212
支 払 利 息	△58,178
(B) 有 価 証 券 売 買 損 益	6,702,206,891
売 買 損 益	8,440,025,592
売 買 損	△1,737,818,701
(C) そ の 他 費 用	△30,790,565
(D) 当 期 損 益 金(A+B+C)	9,596,804,802
(E) 前 期 繰 越 損 益 金	73,154,698,345
(F) 解 約 差 損 益 金	△9,426,612,182
(G) 追 加 信 託 差 損 益 金	4,661,405,560
(H) 合 計(D+E+F+G)	77,986,296,525
次 期 繰 越 損 益 金(H)	77,986,296,525

- (注1) (B)有価証券売買損益は期末の評価換えによるものを含みます。  
(注2) (F)解約差損益金とあるのは、中途解約の際、元本から解約価額を差し引いた差額分をいいます。  
(注3) (G)追加信託差損益金とあるのは、信託の追加設定の際、追加設定をした価額から元本を差し引いた差額分をいいます。

## 《お知らせ》

■指数の名称変更に伴い、当ファンドのベンチマークの名称を以下の通り変更しました。

<変更前>

ICE BofAML・US・キャッシュ・ペイ・ハイイールド・インデックス (円ベース)

<変更後>

ICE BofA・US・キャッシュ・ペイ・ハイイールド・インデックス (円ベース)