

運用報告書 (全体版)

第47期<決算日2021年2月1日>

MHAM USインカムオープン Aコース (為替ヘッジあり) / Bコース (為替ヘッジなし)

当ファンドの仕組みは次の通りです。

商品分類	追加型投信／海外／債券	
信託期間	1997年1月31日から無期限です。	
運用方針	主として米国の国債、アセットバック証券等の高格付け債や転換社債等の株式関連債およびハイイールド債に投資し、信託財産の中・長期的な成長を目指します。	
主要投資対象	MHAM USインカムオープン Aコース(為替ヘッジあり) / Bコース(為替ヘッジなし)	LA USインカムマザーファンド 受益証券を主要投資対象とします。なお、債券等に直接投資する場合があります。
	LA USインカムマザーファンド	米国の国債、アセットバック証券等の高格付け債や転換社債等の株式関連債およびハイイールド債を主要投資対象とします。
運用方法	米国の債券市場3セクター（高格付け債・株式関連債・ハイイールド債）に分散投資します。組入外貨建資産に対して、Aコースは原則として為替ヘッジを行い為替変動リスクの低減を図り、Bコースは原則として為替ヘッジを行いません。LA USインカムマザーファンドにおける運用指図に関する権限をロード・アベット・アンド・カンパニーエルエルシーに委託します。	
組入制限	MHAM USインカムオープン Aコース(為替ヘッジあり) / Bコース(為替ヘッジなし)	外貨建資産への実質投資割合には制限を設けません。株式への実質投資割合は、信託財産の純資産総額の30%以下とします。
	LA USインカムマザーファンド	外貨建資産への投資には、制限を設けません。株式への投資は、信託財産の純資産総額の30%以内とします。
分配方針	毎年原則として1月30日および7月30日に決算を行い、配当等収益および売買益（評価益を含みます。）等の中から運用実績に応じて分配します。分配に充てなかった収益については、運用の基本方針に基づいた運用を行います。	

受益者の皆さまへ

毎々格別のお引立てに預かり厚くお礼申し上げます。

さて、「MHAM USインカムオープンAコース (為替ヘッジあり) / Bコース (為替ヘッジなし)」は、2021年2月1日に第47期の決算を行いました。ここに、運用経過等をご報告申し上げます。

今後とも一層のご愛顧を賜りますようお願い申し上げます。

<運用報告書に関するお問い合わせ先>

コールセンター：0120-104-694

受付時間：営業日の午前9時から午後5時まで

お客さまのお取引内容につきましては、購入された

販売会社にお問い合わせください。

アセットマネジメントOne 株式会社

東京都千代田区丸の内1-8-2

http://www.am-one.co.jp/

MHAM USインカムオープンAコース (為替ヘッジあり)

■最近5期の運用実績

決算期	基準価額			高格付け債指数		ハイイールド債指数		株式関連債指数		株式組入比率	新株予約権付社債(転換社債)組入比率	公社債組入比率	純資産総額
	(分配)	税込み 分配金	期中 騰落率	(円ヘッジ ベース)	期中 騰落率	(円ヘッジ ベース)	期中 騰落率	(円ヘッジ ベース)	期中 騰落率				
43期(2019年1月30日)	9,052	120	△1.1	166.91	0.6	248.13	△0.9	304.64	△3.5	2.9	10.5	77.3	783
44期(2019年7月30日)	9,693	120	8.4	174.82	4.7	260.67	5.1	335.26	10.1	2.9	15.9	77.1	847
45期(2020年1月30日)	9,857	120	2.9	180.67	3.3	266.43	2.2	361.02	7.7	3.3	12.3	77.7	823
46期(2020年7月30日)	10,608	120	8.8	191.46	6.0	262.37	△1.5	400.50	10.9	1.9	17.7	73.6	902
47期(2021年2月1日)	11,275	120	7.4	188.49	△1.5	280.37	6.9	523.79	30.8	2.2	19.7	73.6	1,039

(注1) 基準価額の騰落率は分配金込みです。

(注2) 当ファンドはマザーファンドを組入れますので、「株式組入比率」、「新株予約権付社債(転換社債)組入比率」、「公社債組入比率」は実質比率を記載しております。

(注3) 新株予約権証券は、株式組入比率に含まれます。

(注4) 高格付け債指数、ハイイールド債指数および株式関連債指数の名称は、各々ICE BofA US Corporate & Government Index、ICE BofA US Cash Pay High Yield IndexおよびICE BofA All US Convertibles Indexです(以下同じ)。

(注5) 各参考指数の算出にあたっては基準価額への反映を考慮して前営業日の数値を採用し、設定日の前営業日(1997年1月30日)を100として指数化しています(以下同じ)。

(注6) ICE Data Indices, LLC (「ICE Data」)、その関係会社及びそれらの第三者サプライヤーは、明示又は黙示のいずれかを問わず、インデックス、インデックス・データ、及びそれらに含まれ、関連し、又は派生する一切のデータを含めて、商品性又は特定の目的若しくは使用への適合性の保証を含む一切の表明及び保証を否認します。ICE Data、その関係会社又はそれらの第三者サプライヤーは、インデックス、インデックス・データ若しくはそれらの構成要素の適切性、正確性、適時性又は完全性について、なんら損害賠償又は責任を負わず、インデックス、インデックス・データ及びそれらの全ての構成要素は、現状有姿において提供されるものであり、自らの責任において使用いただくものです。ICE Data、その関係会社及びそれらの第三者サプライヤーは、アセットマネジメントOne(株)又はその製品若しくはサービスを後援、推薦又は推奨するものではありません(以下同じ)。

(注7) △(白三角)はマイナスを意味しています(以下同じ)。

■当期中の基準価額と市況の推移

年月日	基準価額		高格付け債指数		ハイイールド債指数		株式関連債指数		株式組入比率	新株予約権付社債(転換社債)組入比率	公社債組入比率
	騰落率	(円ヘッジ ベース)	騰落率	(円ヘッジ ベース)	騰落率	(円ヘッジ ベース)	騰落率				
(期首)	円	%		%		%		%		%	%
2020年7月30日	10,608	-	191.46	-	262.37	-	400.50	-	1.9	17.7	73.6
7月末	10,657	0.5	191.96	0.3	262.86	0.2	401.58	0.3	1.9	17.7	72.6
8月末	10,766	1.5	189.26	△1.1	265.83	1.3	429.10	7.1	1.9	20.0	73.4
9月末	10,595	△0.1	190.14	△0.7	262.31	△0.0	423.47	5.7	2.0	17.4	75.7
10月末	10,552	△0.5	188.66	△1.5	264.35	0.8	429.09	7.1	2.2	16.7	74.4
11月末	10,974	3.5	190.59	△0.5	274.37	4.6	477.68	19.3	2.1	18.7	74.7
12月末	11,254	6.1	190.23	△0.6	279.20	6.4	502.98	25.6	2.1	20.2	72.6
2021年1月末	11,442	7.9	188.89	△1.3	280.62	7.0	529.35	32.2	2.1	19.8	72.5
(期末)											
2021年2月1日	11,395	7.4	188.49	△1.5	280.37	6.9	523.79	30.8	2.2	19.7	73.6

(注1) 期末基準価額は分配金込み、騰落率は期首比です。

(注2) 当ファンドはマザーファンドを組入れますので、「株式組入比率」、「新株予約権付社債(転換社債)組入比率」、「公社債組入比率」は実質比率を記載しております。

(注3) 新株予約権証券は、株式組入比率に含まれます。

MHAM USインカムオープンBコース (為替ヘッジなし)

■最近5期の運用実績

決算期	基準価額			高格付け債指数		ハイイールド債指数		株式関連債指数		株式組入比率	新株予約権付社債(転換社債)組入比率	公社債組入比率	純資産総額
	(分配落)	税込み 分配金	期中 騰落率	(円換算 ベース)	期中 騰落率	(円換算 ベース)	期中 騰落率	(円換算 ベース)	期中 騰落率				
	円	円	%		%		%		%	%	%	%	百万円
43期(2019年1月30日)	8,636	140	△1.1	265.23	0.6	380.96	△1.0	442.27	△3.8	2.9	10.6	77.7	791
44期(2019年7月30日)	9,310	140	9.4	280.77	5.9	404.04	6.1	490.53	10.9	2.9	15.9	77.1	851
45期(2020年1月30日)	9,577	140	4.4	294.47	4.9	418.85	3.7	534.17	8.9	3.3	12.4	78.4	852
46期(2020年7月30日)	9,980	140	5.7	302.89	2.9	400.56	△4.4	573.41	7.3	2.0	18.0	74.7	869
47期(2021年2月1日)	10,586	140	7.5	297.91	△1.6	427.60	6.8	747.98	30.4	2.2	19.5	72.8	945

(注1) 基準価額の騰落率は分配金込みです。

(注2) 当ファンドはマザーファンドを組入れますので、「株式組入比率」、「新株予約権付社債(転換社債)組入比率」、「公社債組入比率」は実質比率を記載しております。

(注3) 新株予約権証券は、株式組入比率に含まれます。

(注4) 各参考指数は、当社が独自に円換算したものです。なお、指数算出にあたっては基準価額への反映を考慮して前営業日の米ドルベースの指数値を当日の米ドル為替レート(対顧客電信売買相場仲値)で円換算し、設定日の前営業日(1997年1月30日)を100として指数化しています(以下同じ)。

(注5) △(白三角)はマイナスを意味しています(以下同じ)。

■当期中の基準価額と市況の推移

年月日	基準価額		高格付け債指数		ハイイールド債指数		株式関連債指数		株式組入比率	新株予約権付社債(転換社債)組入比率	公社債組入比率
		騰落率	(円換算 ベース)	騰落率	(円換算 ベース)	騰落率	(円換算 ベース)	騰落率			
(期首) 2020年7月30日	円	%		%		%		%	%	%	%
	9,980	-	302.89	-	400.56	-	573.41	-	2.0	18.0	74.7
7月末	9,982	0.0	302.29	△0.2	399.47	△0.3	572.28	△0.2	2.0	18.1	74.1
8月末	10,155	1.8	300.25	△0.9	406.96	1.6	616.05	7.4	1.9	20.1	73.6
9月末	10,042	0.6	303.08	0.1	403.38	0.7	610.65	6.5	2.0	17.4	75.7
10月末	9,894	△0.9	297.39	△1.8	402.07	0.4	611.86	6.7	2.2	16.9	75.3
11月末	10,233	2.5	298.49	△1.4	414.69	3.5	676.64	18.0	2.1	18.9	75.7
12月末	10,468	4.9	297.18	△1.9	420.93	5.1	709.96	23.8	2.1	20.5	73.6
2021年1月末	10,749	7.7	297.90	△1.6	427.06	6.6	754.38	31.6	2.1	19.6	71.8
(期末) 2021年2月1日	10,726	7.5	297.91	△1.6	427.60	6.8	747.98	30.4	2.2	19.5	72.8

(注1) 期末基準価額は分配金込み、騰落率は期首比です。

(注2) 当ファンドはマザーファンドを組入れますので、「株式組入比率」、「新株予約権付社債(転換社債)組入比率」、「公社債組入比率」は実質比率を記載しております。

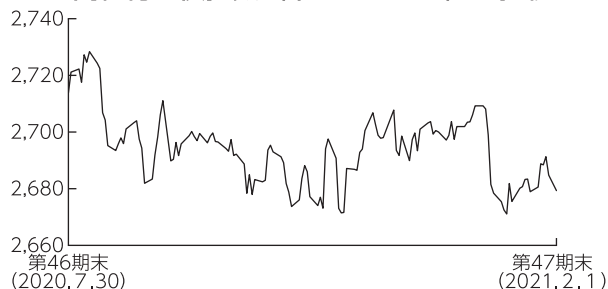
(注3) 新株予約権証券は、株式組入比率に含まれます。

■当期の運用経過（2020年7月31日から2021年2月1日まで）

投資環境

●海外債券市況と為替市場

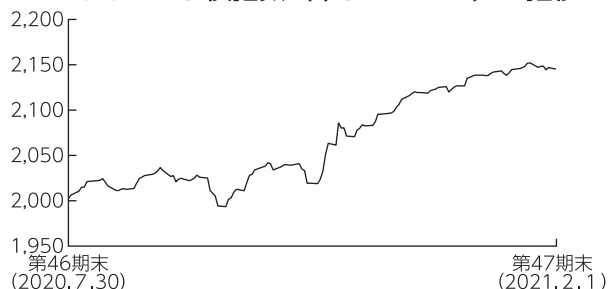
＜高格付け債指数（米ドルベース）の推移＞



＜高格付け債＞

米国高格付け債市場は、米国債の需給悪化懸念や追加経済対策への進展期待、新型コロナウイルスのワクチン開発・実用化期待を背景にリスク選好姿勢が高まり、米国国債利回りが上昇（価格は下落）したことなどから、期を通じて下落しました。

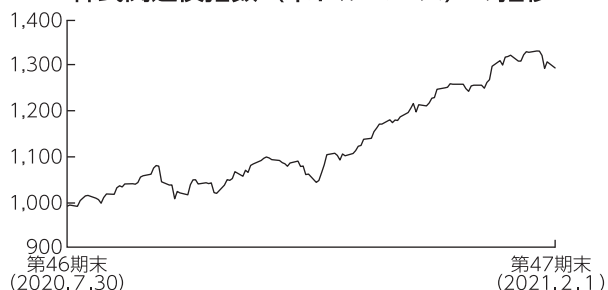
＜ハイイールド債指数（米ドルベース）の推移＞



＜ハイイールド債＞

米国ハイイールド債市場は、新型コロナウイルスの感染第2波への警戒感から軟調に推移する場面もありましたが、その後はワクチン実用化期待や米金融緩和の長期化観測、経済活動再開への期待感などから堅調に推移しました。期末にかけても、バイデン新政権による大型経済対策への期待などから続伸しました。

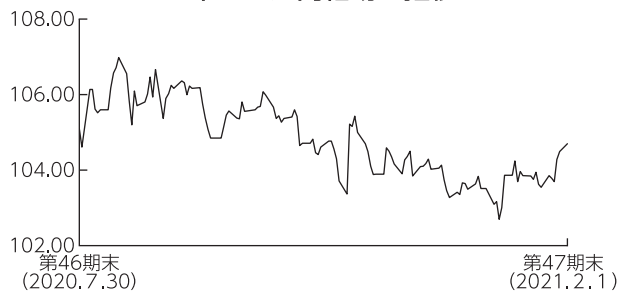
＜株式関連債指数（米ドルベース）の推移＞



＜株式関連債＞

米国株式関連債市場は、米国ハイイールド債市場と同様に、新型コロナウイルスのワクチン実用化や経済活動再開への期待に加え、バイデン新政権による大型経済対策への期待などから、期を通じて上昇基調で推移しました。

<米ドル／円相場の推移>



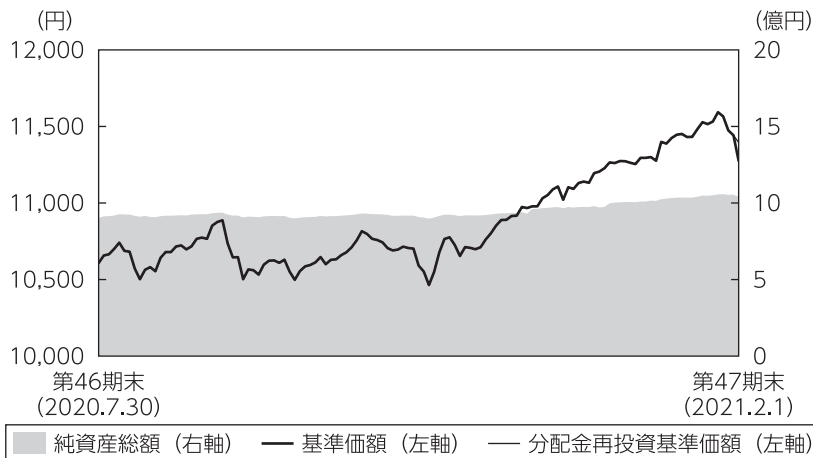
<為替市場>

米ドルは、対円で下落しました。

パウエルF R B（米連邦準備制度理事会）議長が米景気の先行きに慎重な見方を示したことや、米金融緩和の長期化観測などから軟調に推移しました。しかし、期末にかけては、バイデン新政権による大型経済対策への期待などから下落幅を一部縮小しました。

■ MHAM USインカムオープンAコース（為替ヘッジあり）

基準価額等の推移



第47期首：10,608円
 第47期末：11,275円
 (既払分配金120円)
 騰落率：7.4%
 (分配金再投資ベース)

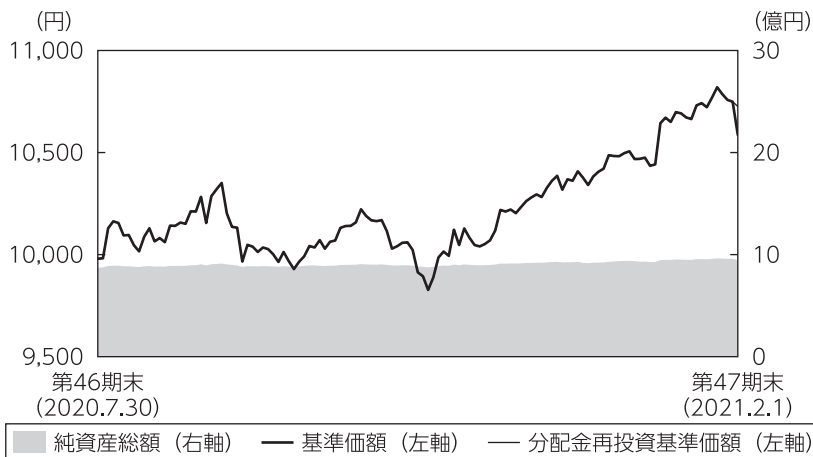
- (注1) 分配金再投資基準価額は、税引前の分配金を再投資したものとみなして計算したもので、ファンド運用の実質的なパフォーマンスを示すものではありません。
- (注2) 分配金を再投資するかどうかについてはお客さまがご利用のコースにより異なります。また、ファンドの購入価額により課税条件も異なります。従って、お客さまの損益の状況を示すものではありません。
- (注3) 分配金再投資基準価額は、期首の基準価額に合わせて指数化しています。
- (注4) 当ファンドはベンチマークを定めておりません。

基準価額の主な変動要因

「LA USインカムマザーファンド」受益証券への投資を通じて、主に米国の高格付け債やハイイールド債、転換社債等の株式関連債に投資し、為替ヘッジを行った結果、米ドル売り/円買いの為替ヘッジコストがマイナスに影響したものの、株式関連債やハイイールド債の市場が上昇したことなどから、基準価額は上昇しました。

■ MHAM USインカムオープンBコース（為替ヘッジなし）

基準価額等の推移



第47期首： 9,980円
 第47期末： 10,586円
 (既払分配金140円)
 騰落率： 7.5%
 (分配金再投資ベース)

- (注1) 分配金再投資基準価額は、税引前の分配金を再投資したものとみなして計算したもので、ファンド運用の実質的なパフォーマンスを示すものではありません。
- (注2) 分配金を再投資するかどうかについてはお客さまがご利用のコースにより異なります。また、ファンドの購入価額により課税条件も異なります。従って、お客さまの損益の状況を示すものではありません。
- (注3) 分配金再投資基準価額は、期首の基準価額に合わせて指数化しています。
- (注4) 当ファンドはベンチマークを定めておりません。

基準価額の主な変動要因

「LA USインカムマザーファンド」受益証券への投資を通じて、主に米国の高格付け債やハイイールド債、転換社債等の株式関連債に投資した結果、株式関連債やハイイールド債の市場が上昇したことなどから、基準価額は上昇しました。

ポートフォリオについて

●MHAM USインカムオープンAコース（為替ヘッジあり）

「LA USインカムマザーファンド」受益証券の組入比率を高位に維持しました。また、組入外貨建資産に対して為替ヘッジを行いました。

●MHAM USインカムオープンBコース（為替ヘッジなし）

「LA USインカムマザーファンド」受益証券の組入比率を高位に維持しました。また、組入外貨建資産に対して為替ヘッジを行いませんでした。

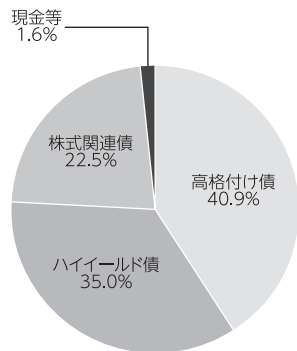
●LA USインカムマザーファンド

各セクターの相対的な価値判断に基づき、期を通じてハイイールド債や高格付け債を中心にポートフォリオを構成しました。当期はハイイールド債の比率を引き上げた一方、高格付け債の比率を引き下げました。格付け別では、BB格の比率を引き上げた一方、A格の比率を引き下げました。また、債券の組入比率は高位を維持しました。

上記の運用を行った結果、保有する株式関連債やハイイールド債の価格が上昇したことなどから、基準価額は8.6%上昇しました。

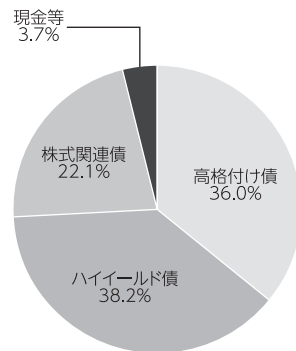
期首

<資産・債券種別構成>



期末

<資産・債券種別構成>

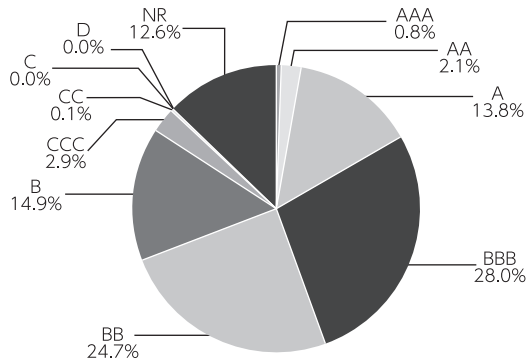


(注1) 株式関連債には優先株式等を含みます。

(注2) 比率はマザーファンドの純資産総額に対する評価額の割合です。

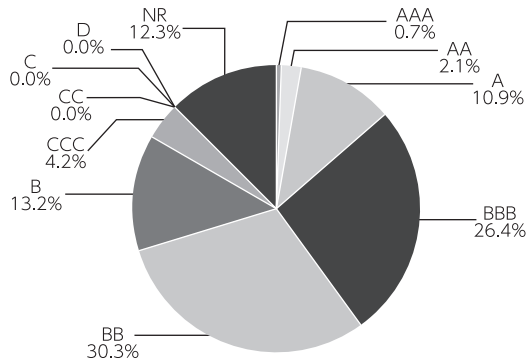
期首

<公社債の格付け別構成>



期末

<公社債の格付け別構成>



(注1) 格付けはS & P、Moody'sのうち、低い方の格付けを採用しています。(表記方法はS & Pに準拠)

(注2) 格付け別構成は、現金部分は含まれておりません。

(注3) 格付けが付与されていない銘柄についてはNRと表示しています。

〔組入上位銘柄〕

高格付け債

(単位：%)

銘柄	クーポン	償還日	格付け	種別/業種	組入比率
アマゾン・ドット・コム	5.200	2025/12/03	A	小売	1.5
HCA	5.500	2047/06/15	BBB-	ヘルスケア機器・サービス	1.4
ゴールドマン・サックス・グループ	3.500	2026/11/16	BBB+	各種金融	0.6
ザイリンクス	2.950	2024/06/01	A-	半導体・半導体製造装置	0.5
フォルクスワーゲングループ・アメリカファイナンス	3.750	2030/05/13	BBB+	自動車・自動車部品	0.5

ハイイールド債

(単位：%)

銘柄	クーポン	償還日	格付け	業種	組入比率
レナー	4.750	2025/05/30	BB+	耐久消費財・アパレル	0.8
テネット・ヘルスケア	5.125	2025/05/01	CCC+	ヘルスケア機器・サービス	0.7
アパッチ	5.100	2040/09/01	BB+	エネルギー	0.7
ナビエント	6.750	2025/06/25	B+	各種金融	0.7
ベリサイン	4.750	2027/07/15	BB+	ソフトウェア・サービス	0.6

株式関連債

(単位：%)

銘柄	クーポン	償還日	業種	組入比率
テスラ	2.000	2024/05/15	自動車・自動車部品	5.1
テラドック・ヘルス	1.375	2025/05/15	ヘルスケア機器・サービス	3.1
ネプロ	2.750	2025/04/01	ヘルスケア機器・サービス	2.6
エバーブリッジ	1.500	2022/11/01	ソフトウェア・サービス	2.5
ダナハー	-	-	ヘルスケア機器・サービス	2.3

(注1) 格付けはS & P、Moody'sのうち、低い方の格付けを採用しています。(表記方法はS & Pに準拠)

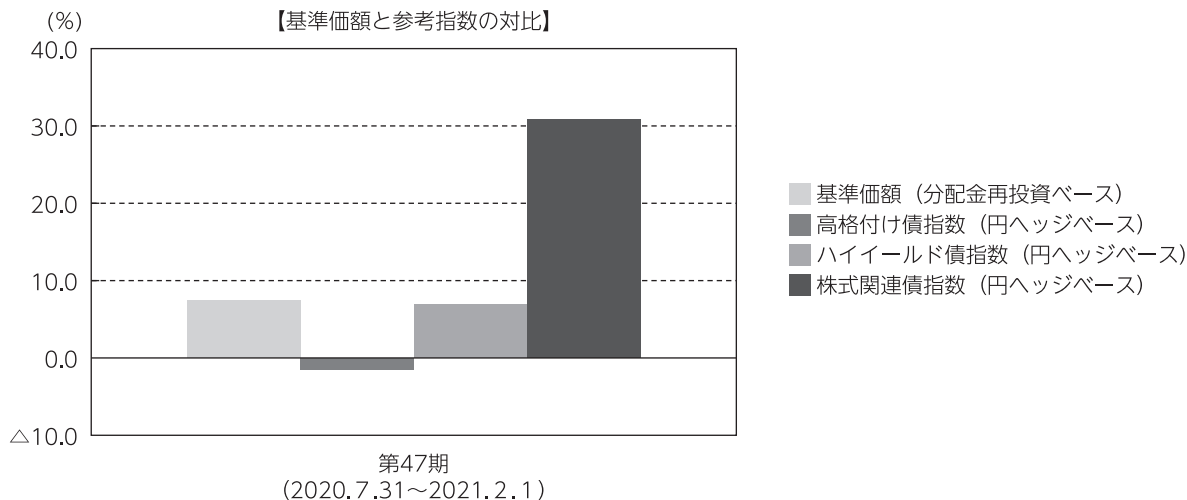
(注2) 株式関連債では転換社債についてのみクーポンを表示しています。

(注3) 組入比率は、マザーファンドの現物に対する比率を表示しています。

■ MHAM USインカムオープンAコース（為替ヘッジあり）

ベンチマークとの差異について

当ファンドは運用の目標となるベンチマークを設けておりません。以下のグラフは、当ファンドの基準価額と参考指数の騰落率の対比です。



(注) 基準価額の騰落率は分配金（税引前）込みです。

分配金

当期の収益分配金は、配当等収益の水準および基準価額の水準などを勘案して、下記のとおりといたしました。なお、分配に充てなかった収益については、運用の基本方針に基づいた運用を行います。

■ 分配原資の内訳（1万口当たり）

項目	当期
	2020年7月31日 ～2021年2月1日
当期分配金（税引前）	120円
対基準価額比率	1.05%
当期の収益	120円
当期の収益以外	－円
翌期繰越分配対象額	3,788円

(注1) 「当期の収益」および「当期の収益以外」は、小数点以下切捨てで算出しているためこれらを合計した額と「当期分配金（税引前）」の額が一致しない場合があります。

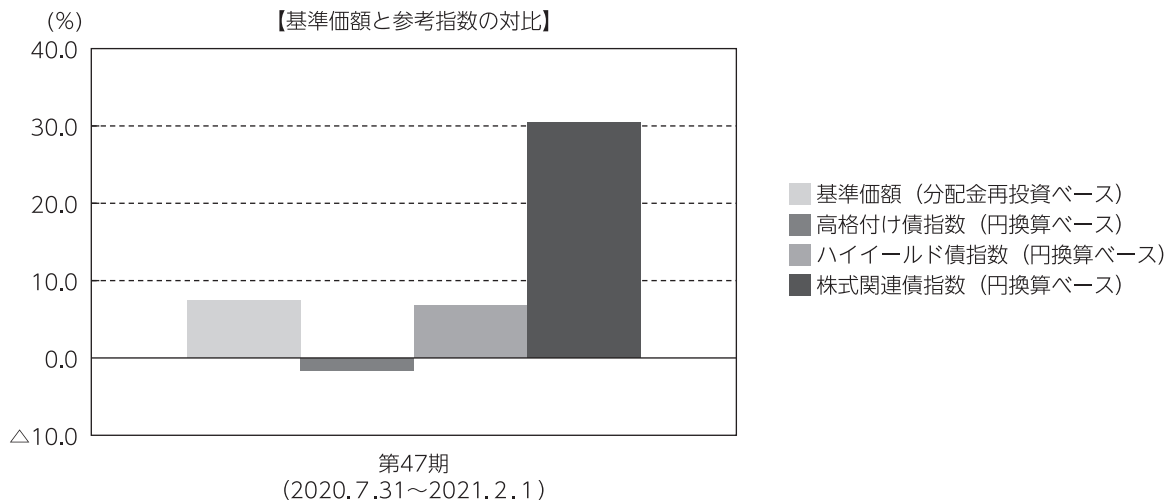
(注2) 当期分配金の「対基準価額比率」は「当期分配金（税引前）」の期末基準価額（分配金込み）に対する比率で、ファンドの収益率とは異なります。また、小数点第3位を四捨五入しています。

(注3) 「当期の収益」は「経費控除後の配当等収益」および「経費控除後・繰越欠損補填後の売買益（含、評価益）」から分配に充当した金額です。また、「当期の収益以外」は「分配準備積立金」および「収益調整金」から分配に充当した金額です。

■ MHAM USインカムオープンBコース（為替ヘッジなし）

ベンチマークとの差異について

当ファンドは運用の目標となるベンチマークを設けておりません。以下のグラフは、当ファンドの基準価額と参考指数の騰落率の対比です。



(注) 基準価額の騰落率は分配金（税引前）込みです。

分配金

当期の収益分配金は、配当等収益の水準および基準価額の水準などを勘案して、下記のとおりといたしました。なお、分配に充てなかった収益については、運用の基本方針に基づいた運用を行います。

■分配原資の内訳（1万口当たり）

項目	当期
	2020年7月31日 ～2021年2月1日
当期分配金（税引前）	140円
対基準価額比率	1.31%
当期の収益	140円
当期の収益以外	－円
翌期繰越分配対象額	3,958円

(注1) 「当期の収益」および「当期の収益以外」は、小数点以下切捨てで算出しているためこれらを合計した額と「当期分配金（税引前）」の額が一致しない場合があります。

(注2) 当期分配金の「対基準価額比率」は「当期分配金（税引前）」の期末基準価額（分配金込み）に対する比率で、ファンドの収益率とは異なります。また、小数点第3位を四捨五入しています。

(注3) 「当期の収益」は「経費控除後の配当等収益」および「経費控除後・繰越欠損補填後の売買益（含、評価益）」から分配に充当した金額です。また、「当期の収益以外」は「分配準備積立金」および「収益調整金」から分配に充当した金額です。

今後の運用方針

- MHAM USインカムオープンAコース（為替ヘッジあり）
「LA USインカムマザーファンド」の組入れを高位に維持する方針です。また、組入外貨建資産に対して、為替ヘッジを行い為替変動リスクの低減を図ります。
- MHAM USインカムオープンBコース（為替ヘッジなし）
「LA USインカムマザーファンド」の組入れを高位に維持する方針です。また、組入外貨建資産に対して、為替ヘッジを行いません。
- LA USインカムマザーファンド
米国の高格付け債やハイイールド債、転換社債等の株式関連債を主要投資対象とし、信託財産の中・長期的な成長を目指します。
資産配分については、ハイイールド債および高格付け債を中心としたポートフォリオとし、株式関連債については利回りを確保しつつ、株式市場の上昇に連動した価格上昇が期待できる銘柄に着目して運用します。
個別銘柄選択においては、発行会社の有する手元流動性、経営陣の質、実物資産の価値を重視します。

MHAM USインカムオープンAコース (為替ヘッジあり)

■ 1万口当たりの費用明細

項目	第47期		項目の概要
	(2020年7月31日 ～2021年2月1日)		
	金額	比率	
(a) 信託報酬	101円	0.925%	(a) 信託報酬＝期中の平均基準価額×信託報酬率 期中の平均基準価額は10,886円です。
(投信会社)	(49)	(0.448)	投信会社分は、信託財産の運用、運用報告書等各种書類の作成、基準価額の算出等の対価
(販売会社)	(46)	(0.420)	販売会社分は、購入後の情報提供、交付運用報告書等各种書類の送付、口座内でのファンドの管理等の対価
(受託会社)	(6)	(0.056)	受託会社分は、運用財産の保管・管理、投信会社からの運用指図の実行等の対価
(b) 売買委託手数料	0	0.000	(b) 売買委託手数料＝期中の売買委託手数料÷期中の平均受益権口数
(投資証券)	(0)	(0.000)	売買委託手数料は、組入有価証券等の売買の際に発生する手数料
(c) 有価証券取引税	0	0.000	(c) 有価証券取引税＝期中の有価証券取引税÷期中の平均受益権口数
(投資証券)	(0)	(0.000)	有価証券取引税は、有価証券の取引の都度発生する取引に関する税金
(d) その他費用	3	0.029	(d) その他費用＝期中のその他費用÷期中の平均受益権口数
(保管費用)	(3)	(0.026)	保管費用は、外国での資産の保管等に要する費用
(監査費用)	(0)	(0.002)	監査費用は、監査法人等に支払うファンドの監査にかかる費用
(その他)	(0)	(0.001)	その他は、信託事務の処理に要する諸費用等
合計	104	0.954	

(注1) 期中の費用(消費税等のかかるものは消費税等を含む)は追加・解約によって受益権口数に変動があるため、簡便法により算出した結果です。なお、売買委託手数料、有価証券取引税およびその他費用は、このファンドが組入れているマザーファンドが支払った金額のうち、このファンドに対応するものを含みます。

(注2) 金額欄は項目ごとに円未満は四捨五入してあります。

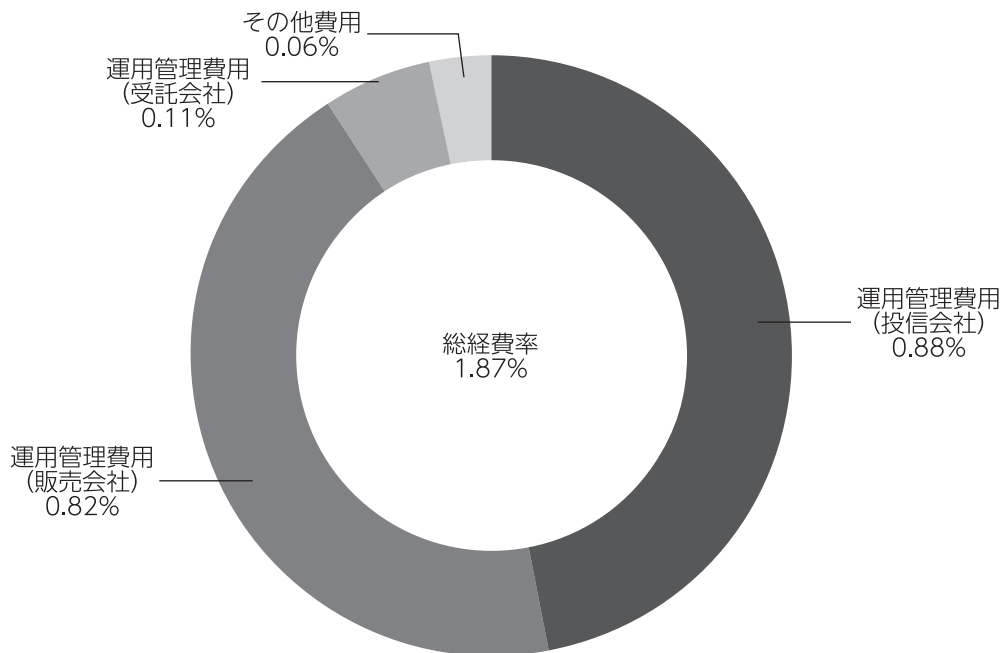
(注3) 比率欄は「1万口当たりのそれぞれの費用金額」を期中の平均基準価額で除して100を乗じたものです。

MHAM USインカムオープンAコース（為替ヘッジあり）

（参考情報）

◆総経費率

当期中の運用・管理にかかった費用の総額を期中の平均受益権口数に期中の平均基準価額（1口当たり）を乗じた数で除した総経費率（年率）は1.87%です。



(注1) 1万口当たりの費用明細において用いた簡便法により算出したものです。

(注2) 各費用は、原則として、募集手数料、売買委託手数料および有価証券取引税を含みません。

(注3) 各比率は、年率換算した値です。

(注4) 上記の前提条件で算出したものです。このため、これらの値はあくまでも参考であり、実際に発生した費用の比率と異なります。

MHAM USインカムオープンAコース (為替ヘッジあり)

■親投資信託受益証券の設定、解約状況 (2020年7月31日から2021年2月1日まで)

	設 定		解 約	
	□ 数	金 額	□ 数	金 額
L A USインカムマザーファンド	千口 16,137	千円 79,000	千口 -	千円 -

■利害関係人との取引状況等 (2020年7月31日から2021年2月1日まで)

期中の利害関係人との取引等はありません。

(注) 利害関係人とは、投資信託及び投資法人に関する法律第11条第1項に規定される利害関係人です。

■組入資産の明細

親投資信託残高

	期 首(前期末)	当 期 末	
	□ 数	□ 数	評 価 額
L A USインカムマザーファンド	千口 188,901	千口 205,039	千円 1,031,325

■投資信託財産の構成

2021年2月1日現在

項 目	当 期 末	
	評 価 額	比 率
L A USインカムマザーファンド	千円 1,031,325	% 96.5
コ ー ル ・ ロ ー ン 等 、 そ の 他	37,568	3.5
投 資 信 託 財 産 総 額	1,068,894	100.0

(注1) 評価額の単位未満は切捨ててあります。％は、小数点第2位を四捨五入しています。

(注2) 期末のL A USインカムマザーファンドの外貨建資産の投資信託財産総額に対する比率は、5,356,465千円、97.4%です。

(注3) 外貨建資産は、期末の時価をわが国の対顧客電信売買相場の仲値により邦貨換算したものです。なお、2021年2月1日における邦貨換算レートは、1アメリカ・ドル=104.69円です。

MHAM USインカムオープンAコース (為替ヘッジあり)

■資産、負債、元本および基準価額の状況

(2021年2月1日)現在

項 目	当 期 末
(A) 資 産	2,092,989,578円
コ ー ル ・ ロ ー ン 等	37,568,571
LA USインカムマザーファンド(評価額)	1,031,325,811
未 収 入 金	1,024,095,196
(B) 負 債	1,053,357,394
未 払 金	1,031,947,600
未 払 収 益 分 配 金	11,064,635
未 払 解 約 金	1,561,654
未 払 信 託 報 酬	8,766,030
そ の 他 未 払 費 用	17,475
(C) 純 資 産 総 額(A - B)	1,039,632,184
元 本	922,052,993
次 期 繰 越 損 益 金	117,579,191
(D) 受 益 権 総 口 数	922,052,993口
1 万 口 当 たり 基 準 価 額(C / D)	11,275円

(注) 期首における元本額は850,311,581円、当期中における追加設定元本額は131,167,172円、同解約元本額は59,425,760円です。

■損益の状況

当期 自2020年7月31日 至2021年2月1日

項 目	当 期
(A) 配 当 等 収 益	△3,390円
受 取 利 息	129
支 払 利 息	△3,519
(B) 有 価 証 券 売 買 損 益	75,668,303
売 買 益	103,577,033
売 買 損	△27,908,730
(C) 信 託 報 酬 等	△8,789,445
(D) 当 期 損 益 金(A + B + C)	66,875,468
(E) 前 期 繰 越 損 益 金	101,282,539
(F) 追 加 信 託 差 損 益 金	△39,514,181
(配 当 等 相 当 額)	(192,005,277)
(売 買 損 益 相 当 額)	(△231,519,458)
(G) 合 計(D + E + F)	128,643,826
(H) 収 益 分 配 金	△11,064,635
次 期 繰 越 損 益 金(G + H)	117,579,191
追 加 信 託 差 損 益 金	△39,514,181
(配 当 等 相 当 額)	(192,201,648)
(売 買 損 益 相 当 額)	(△231,715,829)
分 配 準 備 積 立 金	157,093,372

(注1) (B)有価証券売買損益は期末の評価換えによるものを含みます。

(注2) (C)信託報酬等には信託報酬に対する消費税等相当額を含めて表示しています。

(注3) (F)追加信託差損益金とあるのは、信託の追加設定の際、追加設定をした価額から元本を差し引いた差額分をいいます。

(注4) 信託財産の運用の指図に係る権限を委託するために要する費用は、当期はLA USインカムマザーファンド1,812,502円で、委託者報酬から支弁しております。

(注5) 分配金の計算過程

項 目	当 期
(a) 経 費 控 除 後 の 配 当 等 収 益	14,727,156円
(b) 経 費 控 除 後 の 有 価 証 券 売 買 等 損 益	43,411,420
(c) 収 益 調 整 金	192,201,648
(d) 分 配 準 備 積 立 金	110,019,431
(e) 当 期 分 配 対 象 額(a + b + c + d)	360,359,655
(f) 1 万 口 当 たり 当 期 分 配 対 象 額	3,908.23
(g) 分 配 金	11,064,635
(h) 1 万 口 当 たり 分 配 金	120

■分配金のお知らせ

1万口当たり分配金 120円

※分配金を再投資する場合、分配金は税引後自動的に無手数料で再投資されます。

分配金の課税上の取扱いについて

- ・追加型株式投資信託の分配金には、課税扱いとなる「普通分配金」と、非課税扱いとなる「元本払戻金（特別分配金）」があります。
 - 分配落ち後の基準価額が個別元本と同額または個別元本を上回る場合には、分配金の全額が普通分配金となります。
 - 分配落ち後の基準価額が個別元本を下回る場合には、下回る部分の額が元本払戻金（特別分配金）、分配金から元本払戻金（特別分配金）を控除した額が普通分配金となります。
- ・元本払戻金（特別分配金）が発生した場合は、分配金発生時における受益者毎の個別元本から当該元本払戻金（特別分配金）を控除した額が、その後の受益者毎の個別元本となります。

《お知らせ》

■指数の名称変更に伴い、当ファンドの参考指数の名称を以下の通り変更しました。

<変更前>

高格付け債指数 (ICE BofAML US Corporate & Government Index)

ハイイールド債指数 (ICE BofAML US Cash Pay High Yield Index)

株式関連債指数 (ICE BofAML All US Convertibles Index)

<変更後>

高格付け債指数 (ICE BofA US Corporate & Government Index)

ハイイールド債指数 (ICE BofA US Cash Pay High Yield Index)

株式関連債指数 (ICE BofA All US Convertibles Index)

■ 1万口当たりの費用明細

項目	第47期		項目の概要
	(2020年7月31日 ～2021年2月1日)		
	金額	比率	
(a) 信託報酬	95円	0.925%	(a) 信託報酬＝期中の平均基準価額×信託報酬率 期中の平均基準価額は10,234円です。
(投信会社)	(46)	(0.448)	投信会社分は、信託財産の運用、運用報告書等各种書類の作成、基準価額の算出等の対価
(販売会社)	(43)	(0.420)	販売会社分は、購入後の情報提供、交付運用報告書等各种書類の送付、口座内でのファンドの管理等の対価
(受託会社)	(6)	(0.056)	受託会社分は、運用財産の保管・管理、投信会社からの運用指図の実行等の対価
(b) 売買委託手数料	0	0.000	(b) 売買委託手数料＝期中の売買委託手数料÷期中の平均受益権口数
(投資証券)	(0)	(0.000)	売買委託手数料は、組入有価証券等の売買の際に発生する手数料
(c) 有価証券取引税	0	0.000	(c) 有価証券取引税＝期中の有価証券取引税÷期中の平均受益権口数
(投資証券)	(0)	(0.000)	有価証券取引税は、有価証券の取引の都度発生する取引に関する税金
(d) その他費用	3	0.029	(d) その他費用＝期中のその他費用÷期中の平均受益権口数
(保管費用)	(3)	(0.026)	保管費用は、外国での資産の保管等に要する費用
(監査費用)	(0)	(0.002)	監査費用は、監査法人等に支払うファンドの監査にかかる費用
(その他)	(0)	(0.001)	その他は、信託事務の処理に要する諸費用等
合計	98	0.954	

(注1) 期中の費用(消費税等のかかるものは消費税等を含む)は追加・解約によって受益権口数に変動があるため、簡便法により算出した結果です。なお、売買委託手数料、有価証券取引税およびその他費用は、このファンドが組入れているマザーファンドが支払った金額のうち、このファンドに対応するものを含みます。

(注2) 金額欄は項目ごとに円未満は四捨五入してあります。

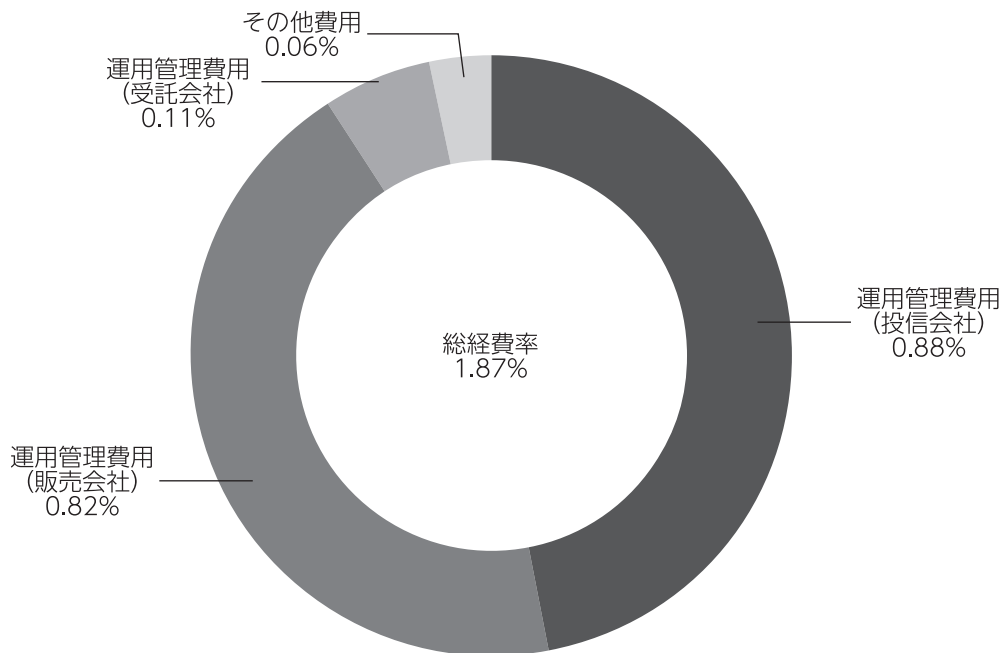
(注3) 比率欄は「1万口当たりのそれぞれの費用金額」を期中の平均基準価額で除して100を乗じたものです。

MHAM USインカムオープンBコース（為替ヘッジなし）

（参考情報）

◆総経費率

当期中の運用・管理にかかった費用の総額を期中の平均受益権口数に期中の平均基準価額（1口当たり）を乗じた数で除した総経費率（年率）は1.87%です。



(注1) 1万口当たりの費用明細において用いた簡便法により算出したものです。

(注2) 各費用は、原則として、募集手数料、売買委託手数料および有価証券取引税を含みません。

(注3) 各比率は、年率換算した値です。

(注4) 上記の前提条件で算出したものです。このため、これらの値はあくまでも参考であり、実際に発生した費用の比率と異なります。

MHAM USインカムオープンBコース (為替ヘッジなし)

■親投資信託受益証券の設定、解約状況 (2020年7月31日から2021年2月1日まで)

	設 定		解 約	
	□ 数	金 額	□ 数	金 額
L A USインカムマザーファンド	千□ 3,245	千円 15,000	千□ 3,361	千円 17,000

■利害関係人との取引状況等 (2020年7月31日から2021年2月1日まで)

期中の利害関係人との取引等はありません。

(注) 利害関係人とは、投資信託及び投資法人に関する法律第11条第1項に規定される利害関係人です。

■組入資産の明細

親投資信託残高

	期 首(前期末)	当 期 末	
	□ 数	□ 数	評 価 額
L A USインカムマザーファンド	千□ 184,758	千□ 184,642	千円 928,732

■投資信託財産の構成

2021年2月1日現在

項 目	当 期 末	
	評 価 額	比 率
L A USインカムマザーファンド	千円 928,732	% 96.1
コ ー ル ・ ロ ー ン 等 、 そ の 他	37,951	3.9
投 資 信 託 財 産 総 額	966,683	100.0

(注1) 評価額の単位未満は切捨ててあります。％は、小数点第2位を四捨五入しています。

(注2) 期末のL A USインカムマザーファンドの外貨建資産の投資信託財産総額に対する比率は、5,356,465千円、97.4%です。

(注3) 外貨建資産は、期末の時価をわが国の対顧客電信売買相場の仲値により邦貨換算したものです。なお、2021年2月1日における邦貨換算レートは、1アメリカ・ドル=104.69円です。

MHAM USインカムオープンBコース (為替ヘッジなし)

■資産、負債、元本および基準価額の状況

(2021年2月1日)現在

項 目	当 期 末
(A) 資 産	966,683,936円
コ ー ル ・ ロ ー ン 等	20,951,687
LA USインカムマザーファンド(評価額)	928,732,249
未 収 入 金	17,000,000
(B) 負 債	21,036,882
未 払 収 益 分 配 金	12,505,642
未 払 解 約 金	120,617
未 払 信 託 報 酬	8,393,887
そ の 他 未 払 費 用	16,736
(C) 純 資 産 総 額(A - B)	945,647,054
元 本	893,260,203
次 期 繰 越 損 益 金	52,386,851
(D) 受 益 権 総 口 数	893,260,203口
1 万 口 当 たり 基 準 価 額(C / D)	10,586円

(注) 期首における元本額は871,657,360円、当期中における追加設定元本額は68,478,826円、同解約元本額は46,875,983円です。

■損益の状況

当期 自2020年7月31日 至2021年2月1日

項 目	当 期
(A) 配 当 等 収 益	△3,619円
受 取 利 息	141
支 払 利 息	△3,760
(B) 有 価 証 券 売 買 損 益	73,383,798
売 買 益	74,637,589
売 買 損	△1,253,791
(C) 信 託 報 酬 等	△8,410,623
(D) 当 期 損 益 金(A + B + C)	64,969,556
(E) 前 期 繰 越 損 益 金	130,897,753
(F) 追 加 信 託 差 損 益 金	△130,974,816
(配 当 等 相 当 額)	(170,148,073)
(売 買 損 益 相 当 額)	(△301,122,889)
(G) 合 計(D + E + F)	64,892,493
(H) 収 益 分 配 金	△12,505,642
次 期 繰 越 損 益 金(G + H)	52,386,851
追 加 信 託 差 損 益 金	△130,974,816
(配 当 等 相 当 額)	(170,246,607)
(売 買 損 益 相 当 額)	(△301,221,423)
分 配 準 備 積 立 金	183,361,667

(注1) (B)有価証券売買損益は期末の評価換えによるものを含みます。

(注2) (C)信託報酬等には信託報酬に対する消費税等相当額を含めて表示しています。

(注3) (F)追加信託差損益金とあるのは、信託の追加設定の際、追加設定をした価額から元本を差し引いた差額分をいいます。

(注4) 信託財産の運用の指図に係る権限を委託するために要する費用は、当期はLA USインカムマザーファンド1,734,978円で、委託者報酬から支弁しております。

(注5) 分配金の計算過程

項 目	当 期
(a) 経 費 控 除 後 の 配 当 等 収 益	14,185,347円
(b) 経 費 控 除 後 の 有 価 証 券 売 買 等 損 益	50,784,209
(c) 収 益 調 整 金	170,246,607
(d) 分 配 準 備 積 立 金	130,897,753
(e) 当 期 分 配 対 象 額(a + b + c + d)	366,113,916
(f) 1 万 口 当 たり 当 期 分 配 対 象 額	4,098.63
(g) 分 配 金	12,505,642
(h) 1 万 口 当 たり 分 配 金	140

■分配金のお知らせ

1万口当たり分配金 140円

※分配金を再投資する場合、分配金は税引後自動的に無手数料で再投資されます。

分配金の課税上の取扱いについて

- ・追加型株式投資信託の分配金には、課税扱いとなる「普通分配金」と、非課税扱いとなる「元本払戻金（特別分配金）」があります。
 - 分配落ち後の基準価額が個別元本と同額または個別元本を上回る場合には、分配金の全額が普通分配金となります。
 - 分配落ち後の基準価額が個別元本を下回る場合には、下回る部分の額が元本払戻金（特別分配金）、分配金から元本払戻金（特別分配金）を控除した額が普通分配金となります。
- ・元本払戻金（特別分配金）が発生した場合は、分配金発生時における受益者毎の個別元本から当該元本払戻金（特別分配金）を控除した額が、その後の受益者毎の個別元本となります。

《お知らせ》

■指数の名称変更に伴い、当ファンドの参考指数の名称を以下の通り変更しました。

<変更前>

高格付け債指数 (ICE BofAML US Corporate & Government Index)

ハイイールド債指数 (ICE BofAML US Cash Pay High Yield Index)

株式関連債指数 (ICE BofAML All US Convertibles Index)

<変更後>

高格付け債指数 (ICE BofA US Corporate & Government Index)

ハイイールド債指数 (ICE BofA US Cash Pay High Yield Index)

株式関連債指数 (ICE BofA All US Convertibles Index)

LA USインカムマザーファンド

運用報告書

第47期（決算日 2021年2月1日）

（計算期間 2020年7月31日～2021年2月1日）

LA USインカムマザーファンドの第47期の運用状況をご報告申し上げます。

当ファンドの仕組みは次の通りです。

信託期間	1997年1月31日から無期限です。
運用方針	主として米国の国債、アセットバック証券等の高格付け債、転換社債等の株式関連債およびハイイールド債に投資し、信託財産の中・長期的な成長を目指します。 外貨建資産については、原則として為替ヘッジを行いません。 当マザーファンドにおける運用指図に関する権限をロード・アベット・アンド・カンパニーエルエルシーに委託します。
主要投資対象	米国の国債、アセットバック証券等の高格付け債や転換社債等の株式関連債およびハイイールド債を主要投資対象とします。
主な組入制限	外貨建資産への投資には、制限を設けません。 株式への投資は、信託財産の純資産総額の30%以内とします。

■最近5期の運用実績

決算期	基準価額		高格付け債指数		ハイイールド債指数		株式関連債指数		株式組入比率	新株予約権付社債(転換社債)組入比率	公社債組入比率	純資産総額
	円	%	(円換算ベース)	期中騰落率	(円換算ベース)	期中騰落率	(円換算ベース)	期中騰落率				
43期(2019年1月30日)	37,281	△0.2	265.23	0.6	380.96	△1.0	442.27	△3.8	3.0	10.8	79.2	百万円 5,467
44期(2019年7月30日)	41,221	10.6	280.77	5.9	404.04	6.1	490.53	10.9	2.9	16.0	77.8	5,241
45期(2020年1月30日)	43,426	5.3	294.47	4.9	418.85	3.7	534.17	8.9	3.4	12.6	79.6	5,155
46期(2020年7月30日)	46,336	6.7	302.89	2.9	400.56	△4.4	573.41	7.3	2.0	18.2	75.9	5,237
47期(2021年2月1日)	50,299	8.6	297.91	△1.6	427.60	6.8	747.98	30.4	2.2	19.9	74.1	5,403

(注1) 新株予約権証券は、株式組入比率に含まれます。

(注2) 高格付け債指数、ハイイールド債指数および株式関連債指数の名称は、各々ICE BofA US Corporate & Government Index、ICE BofA US Cash Pay High Yield IndexおよびICE BofA All US Convertibles Indexです（以下同じ）。

(注3) 各参考指数は、当社が独自に円換算したものです。なお、指数算出にあたっては基準価額への反映を考慮して前営業日の米ドルベースの指数値を当日の米ドル為替レート（対顧客電信売相場仲値）で円換算し、設定日の前営業日（1997年1月30日）を100として指数化しています（以下同じ）。

(注4) ICE Data Indices, LLC（「ICE Data」）、その関係会社及びそれらの第三者サプライヤーは、明示又は黙示のいずれかを問わず、インデックス、インデックス・データ、及びそれらに含まれ、関連し、又は派生する一切のデータを含めて、商品性又は特定の目的若しくは使用への適合性の保証を含む一切の表明及び保証を否認します。ICE Data、その関係会社又はそれらの第三者サプライヤーは、インデックス、インデックス・データ若しくはそれらの構成要素の適切性、正確性、適時性又は完全性について、なんら損害賠償又は責任を負わず、インデックス、インデックス・データ及びそれらの全ての構成要素は、現状有姿において提供されるものであり、自らの責任において使用いただくものです。ICE Data、その関係会社及びそれらの第三者サプライヤーは、アセットマネジメントOne(株)又はその製品若しくはサービスを後援、推薦又は推奨するものではありません（以下同じ）。

(注5) △（白三角）はマイナスを意味しています（以下同じ）。

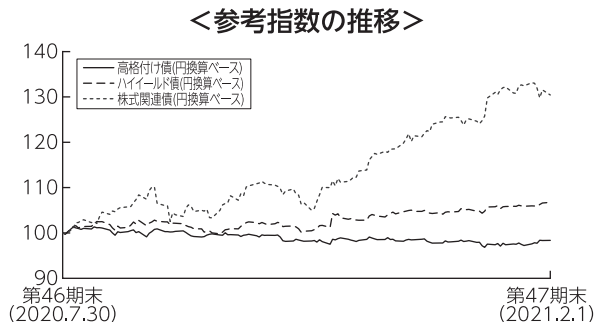
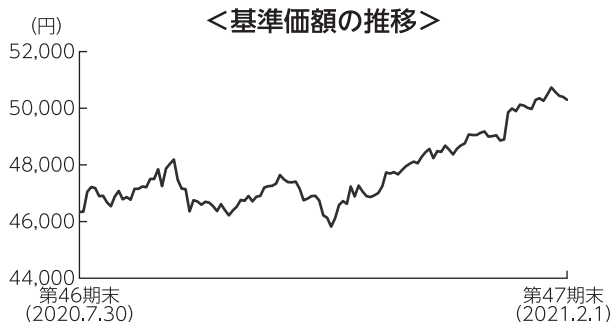
■当期中の基準価額と市況の推移

年 月 日	基 準 価 額		高格付け債指数		ハイイールド債指数		株式関連債指数		株 式 組入比率	新株予約権 付社債 (転換社債) 組入比率	公 社 債 組入比率
	円	騰落率	(円換算 ベース)	騰落率	(円換算 ベース)	騰落率	(円換算 ベース)	騰落率			
(期 首) 2020年7月30日	円 46,336	% -	302.89	% -	400.56	% -	573.41	% -	% 2.0	% 18.2	% 75.9
7 月末	46,349	0.0	302.29	△0.2	399.47	△0.3	572.28	△0.2	2.0	18.5	75.7
8 月末	47,247	2.0	300.25	△0.9	406.96	1.6	616.05	7.4	2.0	20.6	75.4
9 月末	46,764	0.9	303.08	0.1	403.38	0.7	610.65	6.5	2.0	17.7	77.0
10月末	46,133	△0.4	297.39	△1.8	402.07	0.4	611.86	6.7	2.2	17.1	76.4
11月末	47,812	3.2	298.49	△1.4	414.69	3.5	676.64	18.0	2.1	19.2	77.0
12月末	48,998	5.7	297.18	△1.9	420.93	5.1	709.96	23.8	2.1	20.8	74.8
2021年1月末	50,400	8.8	297.90	△1.6	427.06	6.6	754.38	31.6	2.1	20.2	74.0
(期 末) 2021年2月1日	50,299	8.6	297.91	△1.6	427.60	6.8	747.98	30.4	2.2	19.9	74.1

(注1) 騰落率は期首比です。

(注2) 新株予約権証券は、株式組入比率に含まれます。

■当期の運用経過 (2020年7月31日から2021年2月1日まで)



(注) 各参考指数は、期首の値を100として指数化しています。

基準価額の推移

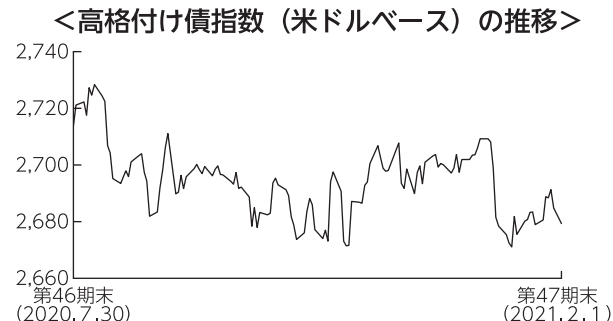
当ファンドの基準価額は、前期末比で8.6%上昇しました。

基準価額の主な変動要因

主に米国の高格付け債やハイイールド債、転換社債等の株式関連債に投資した結果、株式関連債やハイイールド債の市場が上昇したことなどから、基準価額は上昇しました。

投資環境

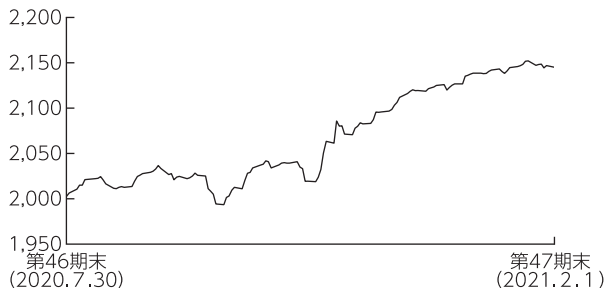
●海外債券市況と為替市場



＜高格付け債＞

米国高格付け債市場は、米国債の需給悪化懸念や追加経済対策への進展期待、新型コロナウイルスのワクチン開発・実用化期待を背景にリスク選好姿勢が高まり、米国国債利回りが上昇(価格は下落)したことなどから、期を通じて下落しました。

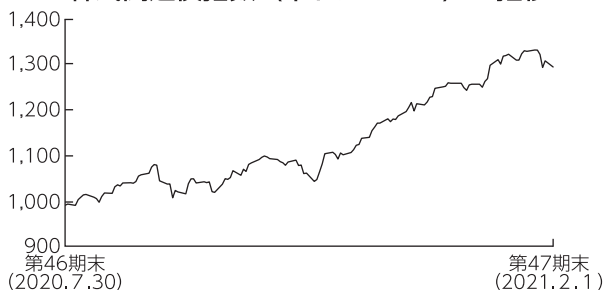
<ハイイールド債指数（米ドルベース）の推移>



<ハイイールド債>

米国ハイイールド債市場は、新型コロナウイルスの感染第2波への警戒感から軟調に推移する場面もありましたが、その後はワクチン実用化期待や米金融緩和の長期化観測、経済活動再開への期待感などから堅調に推移しました。期末にかけても、バイデン新政権による大型経済対策への期待などから続伸しました。

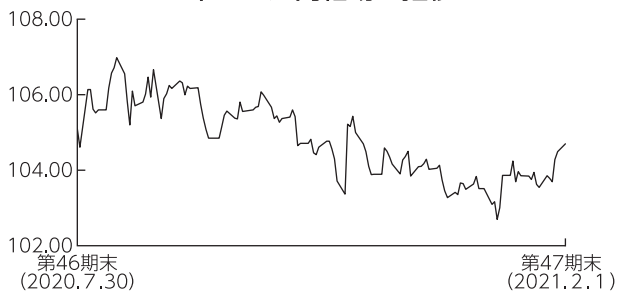
<株式関連債指数（米ドルベース）の推移>



<株式関連債>

米国株式関連債市場は、米国ハイイールド債市場と同様に、新型コロナウイルスのワクチン実用化や経済活動再開への期待に加え、バイデン新政権による大型経済対策への期待などから、期を通じて上昇基調で推移しました。

<米ドル／円相場の推移>



<為替市場>

米ドルは、対円で下落しました。

パウエルF R B（米連邦準備制度理事会）議長が米景気の先行きに慎重な見方を示したことや、米金融緩和の長期化観測などから軟調に推移しました。しかし、期末にかけては、バイデン新政権による大型経済対策への期待などから下落幅を一部縮小しました。

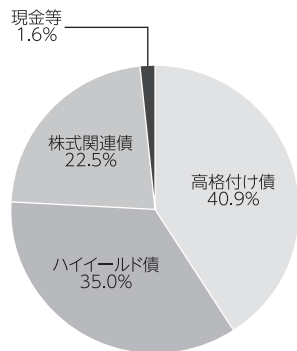
ポートフォリオについて

各セクターの相対的な価値判断に基づき、期を通じてハイイールド債や高格付け債を中心にポートフォリオを構成しました。当期はハイイールド債の比率を引き上げた一方、高格付け債の比率を引き下げました。格付け別では、B B 格の比率を引き上げた一方、A 格の比率を引き下げました。また、債券の組入比率は高位を維持しました。

上記の運用を行った結果、保有する株式関連債やハイイールド債の価格が上昇したことなどから、基準価額は8.6%上昇しました。

期首

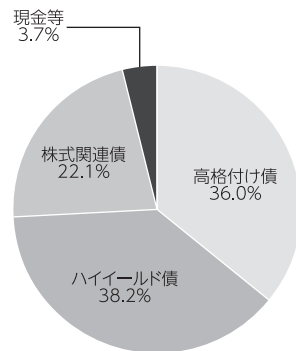
<資産・債券種別構成>



(注1) 株式関連債には優先株式等を含みます。
 (注2) 比率は純資産総額に対する評価額の割合です。

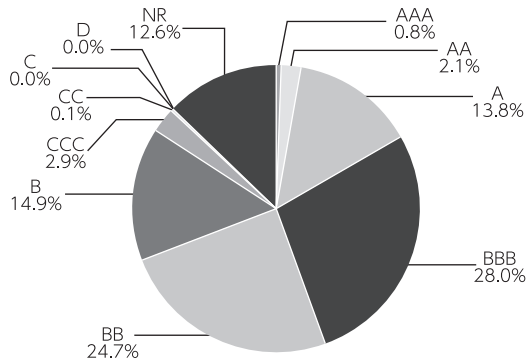
期末

<資産・債券種別構成>



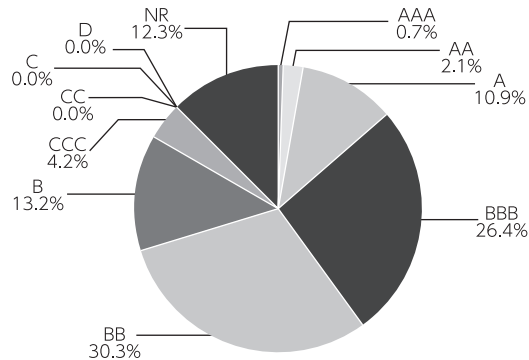
期首

<公社債の格付け別構成>



期末

<公社債の格付け別構成>



(注1) 格付けはS & P、Moody'sのうち、低い方の格付けを採用しています。(表記方法はS & Pに準拠)
 (注2) 格付け別構成は、現金部分は含まれておりません。
 (注3) 格付けが付与されていない銘柄についてはNRと表示しています。

〔組入上位銘柄〕

高格付け債

(単位：%)

銘柄	柄	クーポン	償還日	格付け	種別/業種	組入比率
アマゾン・ドット・コム		5.200	2025/12/03	A	小売	1.5
HCA		5.500	2047/06/15	BBB-	ヘルスケア機器・サービス	1.4
ゴールドマン・サックス・グループ		3.500	2026/11/16	BBB+	各種金融	0.6
ザイリンクス		2.950	2024/06/01	A-	半導体・半導体製造装置	0.5
フォルクスワーゲングループ・アメリカファイナンス		3.750	2030/05/13	BBB+	自動車・自動車部品	0.5

ハイイールド債

(単位：%)

銘柄	柄	クーポン	償還日	格付け	業種	組入比率
レナー		4.750	2025/05/30	BB+	耐久消費財・アパレル	0.8
テネット・ヘルスケア		5.125	2025/05/01	CCC+	ヘルスケア機器・サービス	0.7
アパッチ		5.100	2040/09/01	BB+	エネルギー	0.7
ナビエント		6.750	2025/06/25	B+	各種金融	0.7
ベリサイン		4.750	2027/07/15	BB+	ソフトウェア・サービス	0.6

株式関連債

(単位：%)

銘柄	柄	クーポン	償還日	業種	組入比率
テスラ		2.000	2024/05/15	自動車・自動車部品	5.1
テラドック・ヘルス		1.375	2025/05/15	ヘルスケア機器・サービス	3.1
ネプロ		2.750	2025/04/01	ヘルスケア機器・サービス	2.6
エバーブリッジ		1.500	2022/11/01	ソフトウェア・サービス	2.5
ダナハー		-	-	ヘルスケア機器・サービス	2.3

(注1) 格付けはS & P、Moody'sのうち、低い方の格付けを採用しています。(表記方法はS & Pに準拠)

(注2) 株式関連債では転換社債についてのみクーポンを表示しています。

(注3) 組入比率は、現物に対する比率を表示しています。

今後の運用方針

米国の高格付け債やハイイールド債、転換社債等の株式関連債を主要投資対象とし、信託財産の中・長期的な成長を目指します。

資産配分については、ハイイールド債および高格付け債を中心としたポートフォリオとし、株式関連債については利回りを確保しつつ、株式市場の上昇に連動した価格上昇が期待できる銘柄に着目して運用します。

個別銘柄選択においては、発行会社の有する手元流動性、経営陣の質、実物資産の価値を重視します。

■ 1万口当たりの費用明細

項目	当期		項目の概要
	金額	比率	
(a) 売買委託手数料 (投資証券)	0円 (0)	0.000% (0.000)	(a) 売買委託手数料＝期中の売買委託手数料÷期中の平均受益権口数 売買委託手数料は、組入有価証券等の売買の際に発生する手数料
(b) 有価証券取引税 (投資証券)	0 (0)	0.000 (0.000)	(b) 有価証券取引税＝期中の有価証券取引税÷期中の平均受益権口数 有価証券取引税は、有価証券の取引の都度発生する取引に関する税金
(c) その他費用 (保管費用) (その他)	13 (13) (0)	0.027 (0.027) (0.001)	(c) その他費用＝期中のその他費用÷期中の平均受益権口数 保管費用は、外国での資産の保管等に要する費用 その他は、信託事務の処理に要する諸費用等
合計	13	0.028	
期中の平均基準価額は47,758円です。			

(注1) 金額欄は項目ごとに円未満は四捨五入してあります。

(注2) 比率欄は「1万口当たりのそれぞれの費用金額」を期中の平均基準価額で除して100を乗じたものです。

■ 売買及び取引の状況 (2020年7月31日から2021年2月1日まで)

(1) 新株予約権付社債 (転換社債)

		買 付		売 付	
		額	面 額	額	面 額
外国	ア メ リ カ	千アメリカ・ドル 1,082	千アメリカ・ドル 1,870	千アメリカ・ドル 1,360 (-)	千アメリカ・ドル 3,426 (-)

(注1) 金額は受渡代金です (経過利子分は含まれておりません)。

(注2) () 内は予約権行使による減少分で、上段の数字には含まれておりません。

(2) 公社債

		買 付 額		売 付 額	
		千アメリカ・ドル		千アメリカ・ドル	
外国	ア メ リ カ	特 殊 債 券	-	252 (-)	
		社 債 券	7,318	6,115 (1,084)	

(注1) 金額は受渡代金です (経過利子分は含まれておりません)。

(注2) () 内は償還による減少分で、上段の数字には含まれておりません。

(注3) 社債券には新株予約権付社債 (転換社債) は含まれておりません。

(3) 投資証券

	買 付		売 付	
	□ 数	金 額	□ 数	金 額
アメリカ CROWN CASTLE INTERNATIONAL CORP	千口 -	千アメリカ・ドル -	千口 6,427	千アメリカ・ドル 1,058
CROWN CASTLE INTERNATIONAL CORP PFD 6.875	(6.427)	(-)	(-)	(-)
	(△0.73)	(-)	(-)	(-)

(注1) PFDは優先証券です。

(注2) 金額は受渡代金です。

(注3) () 内は合併、分割等による増減分で、上段の数字には含まれておりません。

■利害関係人との取引状況等 (2020年7月31日から2021年2月1日まで)

期中の利害関係人との取引等はありません。

(注) 利害関係人とは、投資信託及び投資法人に関する法律第11条第1項に規定される利害関係人です。

■組入資産の明細

(1) 外国株式

銘 柄	期首(前期末) 株 数	当 期 末		業 種 等		
		株 数	評 価 額			
			外貨建金額		邦貨換算金額	
(アメリカ) DANAHER CORP PFD 4.75	百株 7.09	百株 7.09	千アメリカ・ドル 1,148	千円 120,267	ヘルスケア機器・用品	
合 計	株 数・金 額 銘 柄 数<比率>	7.09 1銘柄	7.09 1銘柄	1,148 -	120,267 <2.2%>	

(注1) 邦貨換算金額は、期末の時価をわが国の対顧客電信売買相場の仲値により邦貨換算したものです。

(注2) < >内は、期末の純資産総額に対する株式評価額の比率です。

(注3) 金額の単位未満は切捨ててあります。%は、小数点第2位を四捨五入しています。なお、合計は、四捨五入の関係で合わない場合があります。

(2) 外国新株予約権証券

銘 柄	期首(前期末) 証 券 数	当 期 末		業 種 等	
		証 券 数	評 価 額		
			外貨建金額		邦貨換算金額
(アメリカ) REMINGTON OUTDOOR WT	証券 1,036	証券 1,036	千アメリカ・ドル 0	千円 0	
合 計	証 券 数・金 額 銘 柄 数<比率>	1,036 1銘柄	1,036 1銘柄	0 -	0 <0.0%>

(注1) 邦貨換算金額は、期末の時価をわが国の対顧客電信売買相場の仲値により邦貨換算したものです。

(注2) < >は、期末の純資産総額に対する評価額の比率です。

(注3) 評価額の単位未満は切捨ててあります。

(3) 外国新株予約権付社債（転換社債）

銘 柄	当 期 末		
	額 面 金 額	評 価 額	
		外貨建金額	邦貨換算金額
(アメリカ)	千アメリカ・ドル	千アメリカ・ドル	千円
NEVRO CORP 2.75 04/01/25	732	1,285	134,571
TELADOC HEALTH INC 1.375 05/15/2	314	1,544	161,733
NOVELLUS SYSTEMS INC 2.625 05/15	56	851	89,151
SCORPIO TANKERS INC 3.0 05/15/22	137	133	13,947
TESLA INC 2.0 05/15/24	200	2,554	267,439
TWILIO INC 0.25 06/01/23	200	1,015	106,261
TWITTER INC 0.25 06/15/24	149	176	18,474
EVERBRIDGE INC 1.5 11/01/22	318	1,259	131,863
TELADOC HEALTH INC 3.0 12/15/22	75	450	47,139
AEROJET ROCKETDYNE HLDG 2.25 12/	500	996	104,282
合 計	額 面 ・ 金 額 銘 柄 数 <比率>	2,681 10銘柄	10,267 - <19.9%>

(注1) 邦貨換算金額は、期末の時価をわが国の対顧客電信売買相場の仲値により邦貨換算したものです。

(注2) < >は、期末の純資産総額に対する評価額の比率です。

(注3) 額面金額、評価額の単位未満は切捨ててあります。

(4) 公社債

(A) 債券種類別開示

外国（外貨建）公社債

区 分	当 期 末							
	額面金額	評 価 額		組入比率	うちB B格以下 組入比率	残存期間別組入比率		
		外貨建金額	邦貨換算金額			5年以上	2年以上	2年未満
ア メ リ カ	千アメリカ・ドル 34,857	千アメリカ・ドル 38,273	千円 4,006,822	% 74.1	% 32.3	% 52.8	% 19.8	% 1.6
合 計	-	-	千円 4,006,822	74.1	32.3	52.8	19.8	1.6

(注1) 邦貨換算金額は、期末の時価をわが国の対顧客電信売買相場の仲値により邦貨換算したものです。

(注2) 組入比率は、期末の純資産総額に対する評価額の比率であり、小数点第2位を四捨五入しています。

(注3) 無格付銘柄については、B B格以下に含めて表示しています。

(B) 個別銘柄開示

外国（外貨建）公社債銘柄別

銘 柄	当 期 末						
	種 類	利率	額面金額	評 価 額		償還日	
				外貨建金額	邦貨換算金額		
(アメリカ)		%	千アメリカ・ドル	千アメリカ・ドル	千円		
CADILLAC FAIRVIEW PRP TR 3.875 03/20/27	特 殊 債 券	3.8750	200	223	23,417	2027/03/20	
MORGAN STANLEY 3.625 01/20/27	社 債 券	3.6250	89	101	10,579	2027/01/20	
ALEXANDRIA REAL ESTATE 3.95 01/15/28	社 債 券	3.9500	85	98	10,275	2028/01/15	
AMERICAN TOWER CORP 2.95 01/15/25	社 債 券	2.9500	155	167	17,503	2025/01/15	
NORTHERN NATURAL GAS CO 4.3 01/15/49	社 債 券	4.3000	84	100	10,480	2049/01/15	
UNITED RENTALS NORTH AM 4.875 01/15/28	社 債 券	4.8750	180	192	20,116	2028/01/15	
OWENS CORNING 4.4 01/30/48	社 債 券	4.4000	52	61	6,424	2048/01/30	
ENDEAVOR ENERGY RESOURCE 5.5 01/30/26	社 債 券	5.5000	42	43	4,561	2026/01/30	
GLP CAPITAL LP / FIN II 4.0 01/15/31	社 債 券	4.0000	56	61	6,391	2031/01/15	
TERRAFORM POWER OPERATIN 4.75 01/15/30	社 債 券	4.7500	51	54	5,738	2030/01/15	

銘柄	当 期 末						
	種類	利率	額面金額	評 価 額		償還日	
				外貨建金額	邦貨換算金額		
(アメリカ)		%	千アメリカ・ドル	千アメリカ・ドル	千円		
CONTINENTAL RESOURCES 4.375 01/15/28	社 債 券	4.3750	117	120	12,570	2028/01/15	
NRG ENERGY INC 5.75 01/15/28	社 債 券	5.7500	101	109	11,515	2028/01/15	
HILTON DOMESTIC OPERATIN 4.875 01/15/30	社 債 券	4.8750	54	58	6,104	2030/01/15	
VMED O2 UK FINANCING I 4.25 01/31/31	社 債 券	4.2500	200	199	20,886	2031/01/31	
TOLL BROS FINANCE CORP 5.625 01/15/24	社 債 券	5.6250	240	266	27,855	2024/01/15	
APACHE CORP 4.25 01/15/30	社 債 券	4.2500	76	75	7,871	2030/01/15	
SOUTHWESTERN ENERGY CO 01/23/25	社 債 券	6.4500	49	51	5,386	2025/01/23	
TENNECO INC 7.875 01/15/29	社 債 券	7.8750	17	19	1,993	2029/01/15	
CONTINENTAL RESOURCES 5.75 01/15/31	社 債 券	5.7500	70	75	7,942	2031/01/15	
ALLISON TRANSMISSION INC 3.75 01/30/31	社 債 券	3.7500	41	40	4,269	2031/01/30	
BANK OF AMERICA CORP 4.0 01/22/25	社 債 券	4.0000	95	105	11,087	2025/01/22	
LAREDO PETROLEUM INC 10.125 01/15/28	社 債 券	10.1250	103	89	9,402	2028/01/15	
OCCIDENTAL PETROLEUM COR 6.125 01/01/31	社 債 券	6.1250	148	162	17,019	2031/01/01	
AMERICAN CAMPUS CMNTYS 3.875 01/30/31	社 債 券	3.8750	23	25	2,709	2031/01/30	
NATIONAL FUEL GAS CO 5.5 01/15/26	社 債 券	5.5000	93	108	11,318	2026/01/15	
LIVE NATION ENTERTAINMEN 3.75 01/15/28	社 債 券	3.7500	14	14	1,478	2028/01/15	
HAWAIIAN AIRLINES 13-1A 3.9 01/15/26	社 債 券	3.9000	243	234	24,588	2026/01/15	
AVIATION CAPITAL GROUP 1.95 01/30/26	社 債 券	1.9500	25	24	2,596	2026/01/30	
HAWAIIAN BRAND INTELLECT 5.75 01/20/26	社 債 券	5.7500	50	50	5,308	2026/01/20	
FEDEX 2020-1 CLASS AA 1.875 02/20/34	社 債 券	1.8750	88	88	9,255	2034/02/20	
MICROSOFT CORP 3.3 02/06/27	社 債 券	3.3000	190	215	22,599	2027/02/06	
CALPINE CORP 5.0 02/01/31	社 債 券	5.0000	106	109	11,418	2031/02/01	
ROPER TECHNOLOGIES INC 1.75 02/15/31	社 債 券	1.7500	136	133	13,974	2031/02/15	
CARRIER GLOBAL CORP 2.7 02/15/31	社 債 券	2.7000	34	35	3,766	2031/02/15	
HILCORP ENERGY I/HILCORP 6.0 02/01/31	社 債 券	6.0000	18	18	1,912	2031/02/01	
SVB FINANCIAL GROUP 02/15/31	社 債 券	4.1000	54	55	5,758	2031/02/15	
MICRON TECHNOLOGY INC 5.327 02/06/29	社 債 券	5.3270	65	80	8,408	2029/02/06	
MATCH GROUP INC 5.625 02/15/29	社 債 券	5.6250	36	39	4,098	2029/02/15	
TENET HEALTHCARE CORP 6.25 02/01/27	社 債 券	6.2500	107	112	11,815	2027/02/01	
AMERICAN HOMES 4 RENT 4.9 02/15/29	社 債 券	4.9000	39	46	4,869	2029/02/15	
AMPHENOL CORP 2.8 02/15/30	社 債 券	2.8000	102	110	11,566	2030/02/15	
MOTOROLA SOLUTIONS INC 4.6 02/23/28	社 債 券	4.6000	59	70	7,361	2028/02/23	
ASSURANT INC 3.7 02/22/30	社 債 券	3.7000	48	53	5,612	2030/02/22	
NETFLIX INC 5.5 02/15/22	社 債 券	5.5000	133	139	14,593	2022/02/15	
OCEANEERING INTL INC 6.0 02/01/28	社 債 券	6.0000	82	76	8,035	2028/02/01	
WESTERN DIGITAL CORP 4.75 02/15/26	社 債 券	4.7500	118	130	13,712	2026/02/15	
PROLOGIS LP 4.375 02/01/29	社 債 券	4.3750	50	60	6,317	2029/02/01	
MEG ENERGY CORP 7.125 02/01/27	社 債 券	7.1250	59	61	6,389	2027/02/01	
HILCORP ENERGY I/HILCORP 5.75 02/01/29	社 債 券	5.7500	17	17	1,808	2029/02/01	
WESTERN MIDSTREAM OPERAT 4.05 02/01/30	社 債 券	5.0500	90	99	10,376	2030/02/01	
CROWDSTRIKE HOLDINGS INC 3.0 02/15/29	社 債 券	3.0000	196	198	20,801	2029/02/15	
INDIGO NATURAL RES LLC 5.375 02/01/29	社 債 券	5.3750	39	38	4,030	2029/02/01	
MEG ENERGY CORP 5.875 02/01/29	社 債 券	5.8750	21	20	2,182	2029/02/01	
CHARLES SCHWAB CORP 3.45 02/13/26	社 債 券	3.4500	58	65	6,825	2026/02/13	
NETFLIX INC 5.875 02/15/25	社 債 券	5.8750	257	300	31,507	2025/02/15	
ALTICE FRANCE HOLDING 6.0 02/15/28	社 債 券	6.0000	200	201	21,133	2028/02/15	
PTC INC 4.0 02/15/28	社 債 券	4.0000	22	22	2,399	2028/02/15	
RITE AID CORP 7.7 02/15/27	社 債 券	7.7000	57	57	5,982	2027/02/15	
SBA COMMUNICATIONS CORP 3.875 02/15/27	社 債 券	3.8750	99	103	10,836	2027/02/15	
SYSCO CORPORATION 2.4 02/15/30	社 債 券	2.4000	50	51	5,393	2030/02/15	
HECLA MINING CO 7.25 02/15/28	社 債 券	7.2500	53	57	6,006	2028/02/15	
EQT CORP 6.125 02/01/25	社 債 券	7.8750	70	82	8,646	2025/02/01	
CLEAR CHANNEL WORLDWIDE 9.25 02/15/24	社 債 券	9.2500	50	52	5,448	2024/02/15	
PTC INC 3.625 02/15/25	社 債 券	3.6250	22	22	2,365	2025/02/15	
URBAN ONE INC 7.375 02/01/28	社 債 券	7.3750	23	23	2,448	2028/02/01	
CENTENE CORP 3.375 02/15/30	社 債 券	3.3750	63	66	6,919	2030/02/15	
MOHEGAN GAMING & ENT 8.0 02/01/26	社 債 券	8.0000	91	89	9,403	2026/02/01	
TECHNIPFMC PLC 6.5 02/01/26	社 債 券	6.5000	51	53	5,559	2026/02/01	
GENTING NY LLC/GENNY CAP 3.3 02/15/26	社 債 券	3.3000	200	201	21,084	2026/02/15	
GENERAL MOTORS FINL CO 5.25 03/01/26	社 債 券	5.2500	73	85	8,992	2026/03/01	

銘 柄	当 期 末						償還日
	種類	利率	額面金額	評 価 額		千円	
				外貨建金額	邦貨換算金額		
(アメリカ)		%	千アメリカ・ドル	千アメリカ・ドル			
EXXON MOBIL CORPORATION 3.043 03/01/26	社 債 券	3.0430	71	77	8,164		2026/03/01
LAM RESEARCH CORP 4.875 03/15/49	社 債 券	4.8750	70	99	10,416		2049/03/15
BERKSHIRE HATHAWAY INC 3.125 03/15/26	社 債 券	3.1250	53	58	6,158		2026/03/15
BERKSHIRE HATHAWAY INC 2.75 03/15/23	社 債 券	2.7500	178	186	19,519		2023/03/15
BANK OF AMERICA CORP 4.45 03/03/26	社 債 券	4.4500	139	160	16,791		2026/03/03
FIFTH THIRD BANCORP 8.25 03/01/38	社 債 券	8.2500	50	85	8,904		2038/03/01
FREEPORT-MCMORAN INC 5.45 03/15/43	社 債 券	5.4500	63	78	8,256		2043/03/15
SELECTIVE INSURANCE GROU 5.375 03/01/49	社 債 券	5.3750	75	94	9,920		2049/03/01
UNION ELECTRIC CO 2.625 03/15/51	社 債 券	2.6250	49	49	5,147		2051/03/15
PENNSYLVANIA ELECTRIC CO 3.25 03/15/28	社 債 券	3.2500	66	69	7,315		2028/03/15
KLA CORP 4.1 03/15/29	社 債 券	4.1000	95	112	11,756		2029/03/15
QUICKEN LOANS LLC/QUICKN 3.875 03/01/31	社 債 券	3.8750	41	41	4,350		2031/03/01
WEYERHAEUSER CO 7.375 03/15/32	社 債 券	7.3750	33	49	5,141		2032/03/15
NEUBERGER BERMAN GRP/FIN 4.5 03/15/27	社 債 券	4.5000	100	113	11,874		2027/03/15
BROWN & BROWN INC 2.375 03/15/31	社 債 券	2.3750	62	63	6,675		2031/03/15
GOODMAN US FIN THREE 3.7 03/15/28	社 債 券	3.7000	38	41	4,358		2028/03/15
WEBSTER FINANCIAL CORP 4.1 03/25/29	社 債 券	4.1000	96	105	11,087		2029/03/25
CALPINE CORP 3.75 03/01/31	社 債 券	3.7500	57	55	5,812		2031/03/01
KENNEDY-WILSON INC 5.0 03/01/31	社 債 券	5.0000	35	35	3,668		2031/03/01
LEGGETT & PLATT INC 4.4 03/15/29	社 債 券	4.4000	122	141	14,848		2029/03/15
TRANSDIGM INC 6.25 03/15/26	社 債 券	6.2500	134	141	14,812		2026/03/15
CIT GROUP INC 6.125 03/09/28	社 債 券	6.1250	156	194	20,350		2028/03/09
FREEPORT-MCMORAN INC 4.25 03/01/30	社 債 券	4.2500	84	91	9,541		2030/03/01
BBA US HOLDINGS INC 4.0 03/01/28	社 債 券	4.0000	53	54	5,665		2028/03/01
MEG ENERGY CORP 7.0 03/31/24	社 債 券	7.0000	88	89	9,349		2024/03/31
CLEARWAY ENERGY OP LLC 4.75 03/15/28	社 債 券	4.7500	26	28	2,932		2028/03/15
AG ISSUER LLC 6.25 03/01/28	社 債 券	6.2500	271	283	29,715		2028/03/01
QUICKEN LOANS LLC/QUICKN 3.625 03/01/29	社 債 券	3.6250	38	38	3,984		2029/03/01
PEPSICO INC 3.6 03/01/24	社 債 券	3.6000	98	106	11,199		2024/03/01
KENNEDY-WILSON INC 4.75 03/01/29	社 債 券	4.7500	35	35	3,670		2029/03/01
FRONT RANGE BIDCO INC 4.0 03/01/27	社 債 券	4.0000	31	31	3,258		2027/03/01
FREEPORT-MCMORAN INC 4.125 03/01/28	社 債 券	4.1250	31	32	3,419		2028/03/01
ONEMAIN FINANCE CORP 7.125 03/15/26	社 債 券	7.1250	72	84	8,828		2026/03/15
FRONT RANGE BIDCO INC 6.125 03/01/28	社 債 券	6.1250	27	28	2,945		2028/03/01
CARNIVAL CORP 7.625 03/01/26	社 債 券	7.6250	31	32	3,438		2026/03/01
AMPHENOL CORP 2.05 03/01/25	社 債 券	2.0500	37	38	4,070		2025/03/01
NIKE INC 2.4 03/27/25	社 債 券	2.4000	29	30	3,240		2025/03/27
OHIO POWER CO 4.15 04/01/48	社 債 券	4.1500	66	82	8,594		2048/04/01
WYNDHAM WORLDWIDE 04/01/27	社 債 券	6.0000	73	80	8,466		2027/04/01
SALESFORCE.COM INC 3.7 04/11/28	社 債 券	3.7000	76	88	9,274		2028/04/11
COSTCO WHOLESALE CORP 1.75 04/20/32	社 債 券	1.7500	67	67	7,091		2032/04/20
NEWELL BRANDS INC 4.2 04/01/26	社 債 券	4.7000	188	208	21,825		2026/04/01
ALEXANDRIA REAL ESTATE 3.8 04/15/26	社 債 券	3.8000	22	25	2,631		2026/04/15
APACHE CORP 4.75 04/15/43	社 債 券	4.7500	37	35	3,685		2043/04/15
CHOBANI LLC/FINANCE CORP 7.5 04/15/25	社 債 券	7.5000	47	48	5,095		2025/04/15
NEWELL BRANDS INC 04/01/36	社 債 券	5.8750	43	52	5,537		2036/04/01
NETFLIX INC 4.875 04/15/28	社 債 券	4.8750	185	217	22,795		2028/04/15
RAIN CII CARBON LLC/CII 7.25 04/01/25	社 債 券	7.2500	99	102	10,707		2025/04/01
SYSCO CORPORATION 6.6 04/01/50	社 債 券	6.6000	30	45	4,719		2050/04/01
CH ROBINSON WORLDWIDE 4.2 04/15/28	社 債 券	4.2000	79	92	9,692		2028/04/15
PFIZER INC 2.625 04/01/30	社 債 券	2.6250	40	43	4,562		2030/04/01
BROWN-FORMAN CORP 3.5 04/15/25	社 債 券	3.5000	39	43	4,505		2025/04/15
T-MOBILE USA INC 4.5 04/15/50	社 債 券	4.5000	33	38	4,077		2050/04/15
DPL INC 4.35 04/15/29	社 債 券	4.3500	64	72	7,544		2029/04/15
CAMPBELL SOUP CO 3.125 04/24/50	社 債 券	3.1250	77	78	8,222		2050/04/24
DOLLAR GENERAL CORP 3.5 04/03/30	社 債 券	3.5000	58	65	6,895		2030/04/03
CARNIVAL CORP 11.5 04/01/23	社 債 券	11.5000	106	119	12,485		2023/04/01
T-MOBILE USA INC 3.875 04/15/30	社 債 券	3.8750	47	53	5,572		2030/04/15
CVS HEALTH CORP 3.625 04/01/27	社 債 券	3.6250	40	45	4,739		2027/04/01
AIB GROUP PLC 04/10/25	社 債 券	4.2630	200	218	22,871		2025/04/10

銘柄	当 期 末						
	種類	利率	額面金額	評 価 額		償還日	
				外貨建金額	邦貨換算金額		
(アメリカ)		%	千アメリカ・ドル	千アメリカ・ドル	千円		
BMW US CAPITAL LLC 4.15 04/09/30	社 債 券	4.1500	97	115	12,106	2030/04/09	
MCCORMICK & CO 2.5 04/15/30	社 債 券	2.5000	46	48	5,111	2030/04/15	
FLORIDA POWER & LIGHT CO 2.85 04/01/25	社 債 券	2.8500	47	51	5,344	2025/04/01	
FORD MOTOR COMPANY 9.625 04/22/30	社 債 券	9.6250	66	93	9,803	2030/04/22	
AVOLON HOLDINGS FNDG LTD 4.25 04/15/26	社 債 券	4.2500	24	26	2,723	2026/04/15	
T-MOBILE USA INC 3.5 04/15/25	社 債 券	3.5000	32	35	3,675	2025/04/15	
HAT HOLDINGS I LLC/HAT 6.0 04/15/25	社 債 券	6.0000	35	37	3,897	2025/04/15	
FORD MOTOR COMPANY 9.0 04/22/25	社 債 券	9.0000	223	271	28,422	2025/04/22	
HASBRO INC 5.1 05/15/44	社 債 券	5.1000	68	77	8,144	2044/05/15	
OCCIDENTAL PETROLEUM COR 7.5 05/01/31	社 債 券	7.5000	21	24	2,539	2031/05/01	
VERISK ANALYTICS INC 3.625 05/15/50	社 債 券	3.6250	44	48	5,108	2050/05/15	
TEACHERS INSUR & ANNUITY 4.27 05/15/47	社 債 券	4.2700	96	117	12,267	2047/05/15	
BLACK HILLS CORP 4.35 05/01/33	社 債 券	4.3500	52	62	6,558	2033/05/01	
PULTE GROUP INC 6.375 05/15/33	社 債 券	6.3750	90	122	12,837	2033/05/15	
MONONGAHELA POWER CO 3.55 05/15/27	社 債 券	3.5500	48	51	5,410	2027/05/15	
BBA US HOLDINGS INC 5.375 05/01/26	社 債 券	5.3750	28	28	3,011	2026/05/01	
SABAL TRAIL TRANS 4.246 05/01/28	社 債 券	4.2460	85	97	10,239	2028/05/01	
EQUINIX INC 5.375 05/15/27	社 債 券	5.3750	69	74	7,842	2027/05/15	
TENET HEALTHCARE CORP 5.125 05/01/25	社 債 券	5.1250	349	354	37,062	2025/05/01	
MOTOROLA SOLUTIONS INC 4.6 05/23/29	社 債 券	4.6000	62	73	7,707	2029/05/23	
IDEX CORP 3.0 05/01/30	社 債 券	3.0000	48	52	5,445	2030/05/01	
LEAR CORP 4.25 05/15/29	社 債 券	4.2500	48	54	5,693	2029/05/15	
JETBLUE 2019-1 CLASS A 2.95 05/15/28	社 債 券	2.9500	38	36	3,828	2028/05/15	
SCIENTIFIC GAMES INTERNA 7.0 05/15/28	社 債 券	7.0000	15	15	1,667	2028/05/15	
FRONTIER COMMUNICATIONS 6.75 05/01/29	社 債 券	6.7500	22	23	2,434	2029/05/01	
ANTHEM INC 2.25 05/15/30	社 債 券	2.2500	80	82	8,651	2030/05/15	
CLOROX COMPANY 1.8 05/15/30	社 債 券	1.8000	50	50	5,300	2030/05/15	
NVR INC 3.0 05/15/30	社 債 券	3.0000	142	153	16,058	2030/05/15	
HILTON DOMESTIC OPERATIN 5.125 05/01/26	社 債 券	5.1250	147	152	15,983	2026/05/01	
SABINE PASS LIQUEFACTION 4.5 05/15/30	社 債 券	4.5000	40	46	4,878	2030/05/15	
LENNAR CORP 4.75 05/30/25	社 債 券	4.7500	360	411	43,080	2025/05/30	
ADIANT US LLC 7.0 05/15/26	社 債 券	7.0000	31	33	3,537	2026/05/15	
GAP INC/THE 8.875 05/15/27	社 債 券	8.8750	24	28	2,936	2027/05/15	
FRONTIER COMMUNICATIONS 5.0 05/01/28	社 債 券	5.0000	66	68	7,181	2028/05/01	
NXP BV/NXP FDG/NXP USA 3.4 05/01/30	社 債 券	3.4000	44	49	5,146	2030/05/01	
GLOBAL PAYMENTS INC 2.9 05/15/30	社 債 券	2.9000	122	130	13,667	2030/05/15	
PDC ENERGY INC 5.75 05/15/26	社 債 券	5.7500	105	107	11,212	2026/05/15	
VOLKSWAGEN GROUP AMERICA 3.75 05/13/30	社 債 券	3.7500	200	227	23,849	2030/05/13	
COLONIAL ENTERPRISES INC 3.25 05/15/30	社 債 券	3.2500	33	36	3,845	2030/05/15	
PENSKE AUTOMOTIVE GROUP 5.5 05/15/26	社 債 券	5.5000	15	15	1,631	2026/05/15	
ALCON FINANCE CORP 2.6 05/27/30	社 債 券	2.6000	200	211	22,105	2030/05/27	
MARRIOTT INTERNATIONAL 5.75 05/01/25	社 債 券	5.7500	46	53	5,588	2025/05/01	
CDW LLC/CDW FINANCE 4.125 05/01/25	社 債 券	4.1250	22	22	2,390	2025/05/01	
XPO LOGISTICS INC 6.25 05/01/25	社 債 券	6.2500	80	86	9,003	2025/05/01	
FLEX LTD 4.875 05/12/30	社 債 券	4.8750	59	69	7,319	2030/05/12	
GAP INC/THE 8.625 05/15/25	社 債 券	8.6250	53	59	6,218	2025/05/15	
DELTA AIR LINES INC 7.0 05/01/25	社 債 券	7.0000	95	110	11,539	2025/05/01	
LEIDOS INC 3.625 05/15/25	社 債 券	3.6250	21	23	2,443	2025/05/15	
PBF HOLDING CO LLC 9.25 05/15/25	社 債 券	9.2500	78	75	7,888	2025/05/15	
VIKING CRUISES LTD 13.0 05/15/25	社 債 券	13.0000	68	79	8,333	2025/05/15	
DIAMONDBACK ENERGY INC 4.75 05/31/25	社 債 券	4.7500	23	26	2,725	2025/05/31	
KRAFT HEINZ FOODS CO 4.375 06/01/46	社 債 券	4.3750	50	53	5,568	2046/06/01	
CENOVUS ENERGY INC 5.4 06/15/47	社 債 券	5.4000	156	182	19,105	2047/06/15	
TRANSDIGM INC 6.375 06/15/26	社 債 券	6.3750	57	58	6,172	2026/06/15	
BRITISH AIR 19-1 A PTT 3.35 06/15/29	社 債 券	3.3500	46	45	4,718	2029/06/15	
KRAFT HEINZ FOODS CO 5.0 06/04/42	社 債 券	5.0000	47	54	5,682	2042/06/04	
PUGET SOUND ENERGY INC 4.223 06/15/48	社 債 券	4.2230	56	69	7,309	2048/06/15	
QUEST DIAGNOSTICS INC 2.8 06/30/31	社 債 券	2.8000	40	43	4,540	2031/06/30	
OHIO POWER COMPANY 4.0 06/01/49	社 債 券	4.0000	49	59	6,235	2049/06/01	
XILINX INC 2.95 06/01/24	社 債 券	2.9500	238	255	26,740	2024/06/01	

銘柄	当 期 末						
	種類	利率	額面金額	評 価 額		償還日	
				外貨建金額	邦貨換算金額		
(アメリカ)		%	千アメリカ・ドル	千アメリカ・ドル	千円		
NAVIENT CORP 6.75 06/25/25	社 債 券	6.7500	307	336	35,253	2025/06/25	
GLP CAPITAL LP / FIN II 5.75 06/01/28	社 債 券	5.7500	82	97	10,230	2028/06/01	
HCA INC 5.5 06/15/47	社 債 券	5.5000	550	712	74,578	2047/06/15	
ROCHESTER GAS & ELECTRIC 3.1 06/01/27	社 債 券	3.1000	33	36	3,831	2027/06/01	
VULCAN MATERIALS CO 4.5 06/15/47	社 債 券	4.5000	49	60	6,299	2047/06/15	
DAYTON POWER & LIGHT CO/ 3.95 06/15/49	社 債 券	3.9500	38	43	4,577	2049/06/15	
CENTENE CORP 5.375 06/01/26	社 債 券	5.3750	125	131	13,756	2026/06/01	
APPLE INC 3.0 06/20/27	社 債 券	3.0000	84	94	9,872	2027/06/20	
PAYPAL HOLDINGS INC 3.25 06/01/50	社 債 券	3.2500	141	157	16,439	2050/06/01	
EDWARDS LIFESCIENCES COR 4.3 06/15/28	社 債 券	4.3000	59	68	7,221	2028/06/15	
COEUR MINING INC 5.875 06/01/24	社 債 券	5.8750	146	147	15,493	2024/06/01	
AUTODESK INC 3.5 06/15/27	社 債 券	3.5000	118	133	13,974	2027/06/15	
KFC HLD/PIZZA HUT/TACO 4.75 06/01/27	社 債 券	4.7500	38	39	4,187	2027/06/01	
HCA INC 7.69 06/15/25	社 債 券	7.6900	96	115	12,134	2025/06/15	
NRG ENERGY INC 5.25 06/15/29	社 債 券	5.2500	26	28	3,000	2029/06/15	
AUTONATION INC 4.75 06/01/30	社 債 券	4.7500	31	37	3,905	2030/06/01	
FERGUSON FINANCE PLC 3.25 06/02/30	社 債 券	3.2500	200	220	23,080	2030/06/02	
NETFLIX INC 3.625 06/15/25	社 債 券	3.6250	20	21	2,278	2025/06/15	
CENTURY COMMUNITIES 6.75 06/01/27	社 債 券	6.7500	39	41	4,380	2027/06/01	
CHARLES SCHWAB CORP 06/01/25	社 債 券	5.3750	71	78	8,257	2025/06/01	
SVB FINANCIAL GROUP 3.125 06/05/30	社 債 券	3.1250	56	62	6,513	2030/06/05	
MAGNA INTERNATIONAL INC 2.45 06/15/30	社 債 券	2.4500	38	40	4,189	2030/06/15	
ROYAL CARIBBEAN CRUISES 11.5 06/01/25	社 債 券	11.5000	144	166	17,477	2025/06/01	
IRB HOLDING CORP 7.0 06/15/25	社 債 券	7.0000	38	41	4,318	2025/06/15	
MILEAGE PLUS HLDINGS LLC 6.5 06/20/27	社 債 券	6.5000	109	119	12,495	2027/06/20	
ROYAL CARIBBEAN CRUISES 9.125 06/15/23	社 債 券	9.1250	142	153	16,111	2023/06/15	
NRG ENERGY INC 3.75 06/15/24	社 債 券	3.7500	39	42	4,456	2024/06/15	
MGM GROWTH/MGM FINANCE 4.625 06/15/25	社 債 券	4.6250	100	106	11,107	2025/06/15	
PUGET ENERGY INC 4.1 06/15/30	社 債 券	4.1000	78	88	9,257	2030/06/15	
FORD MOTOR CO 7.45 07/16/31	社 債 券	7.4500	10	12	1,339	2031/07/16	
JPMORGAN CHASE & CO 3.9 07/15/25	社 債 券	3.9000	200	225	23,582	2025/07/15	
MORGAN STANLEY 3.125 07/27/26	社 債 券	3.1250	90	99	10,441	2026/07/27	
SEALED AIR CORP 6.875 07/15/33	社 債 券	6.8750	144	190	19,964	2033/07/15	
THE MET 3.4 07/01/45	社 債 券	3.4000	100	107	11,253	2045/07/01	
VERISIGN INC 4.75 07/15/27	社 債 券	4.7500	292	310	32,540	2027/07/15	
BROWN-FORMAN CORP 4.5 07/15/45	社 債 券	4.5000	102	134	14,102	2045/07/15	
OWENS CORNING 4.3 07/15/47	社 債 券	4.3000	68	80	8,387	2047/07/15	
CROWN CASTLE INTL CORP 4.15 07/01/50	社 債 券	4.1500	33	38	4,013	2050/07/01	
KRAFT HEINZ FOODS CO 5.2 07/15/45	社 債 券	5.2000	35	40	4,257	2045/07/15	
FIRSTENERGY CORP 3.9 07/15/27	社 債 券	4.4000	90	98	10,304	2027/07/15	
STARS GRP HLD/STARS GRP 7.0 07/15/26	社 債 券	7.0000	36	37	3,959	2026/07/15	
BAYER US FINANCE II LLC 2.75 07/15/21	社 債 券	2.7500	100	101	10,585	2021/07/15	
BAFFINLAND IRON CORP/LP 8.75 07/15/26	社 債 券	8.7500	46	49	5,230	2026/07/15	
PARTNERRE FINANCE B LLC 3.7 07/02/29	社 債 券	3.7000	93	106	11,101	2029/07/02	
INTUIT INC 1.65 07/15/30	社 債 券	1.6500	50	50	5,263	2030/07/15	
NEXSTAR ESCROW INC 5.625 07/15/27	社 債 券	5.6250	46	48	5,119	2027/07/15	
COSTAR GROUP INC 2.8 07/15/30	社 債 券	2.8000	28	28	3,020	2030/07/15	
US BANCORP 3.0 07/30/29	社 債 券	3.0000	44	48	5,068	2029/07/30	
ANZ NEW ZEALAND INTL/LDN 2.125 07/28/21	社 債 券	2.1250	200	201	21,131	2021/07/28	
VERTICAL HOLDCO GMBH 7.625 07/15/28	社 債 券	7.6250	200	216	22,626	2028/07/15	
PG&E CORP 5.0 07/01/28	社 債 券	5.0000	97	104	10,970	2028/07/01	
TECK RESOURCES LIMITED 3.9 07/15/30	社 債 券	3.9000	30	33	3,478	2030/07/15	
BACARDI LTD 2.75 07/15/26	社 債 券	2.7500	100	107	11,230	2026/07/15	
COLT MERGER SUB INC 8.125 07/01/27	社 債 券	8.1250	45	49	5,176	2027/07/01	
DISH DBS CORP 7.75 07/01/26	社 債 券	7.7500	140	153	16,030	2026/07/01	
COLT MERGER SUB INC 5.75 07/01/25	社 債 券	5.7500	27	28	2,970	2025/07/01	
INTUIT INC 0.95 07/15/25	社 債 券	0.9500	25	25	2,647	2025/07/15	
CENOVUS ENERGY INC 5.375 07/15/25	社 債 券	5.3750	47	53	5,557	2025/07/15	
VERIZON COMMUNICATIONS 2.625 08/15/26	社 債 券	2.6250	131	142	14,904	2026/08/15	
ZOETIS INC 3.9 08/20/28	社 債 券	3.9000	53	61	6,441	2028/08/20	

銘柄	当 期 末						
	種類	利率	額面金額	評 価 額		償還日	
				外貨建金額	邦貨換算金額		
(アメリカ)		%	千アメリカ・ドル	千アメリカ・ドル	千円		
OCCIDENTAL PETROLEUM COR 3.5 08/15/29	社 債 券	3.5000	54	50	5,252	2029/08/15	
TRIVIUM PACKAGING FIN 08/15/26	社 債 券	5.5000	200	211	22,114	2026/08/15	
AUSGRID FINANCE PTY LTD 4.35 08/01/28	社 債 券	4.3500	58	66	6,968	2028/08/01	
MCCORMICK & CO 4.2 08/15/47	社 債 券	4.2000	88	109	11,414	2047/08/15	
STARBUCKS CORP 4.45 08/15/49	社 債 券	4.4500	122	153	16,074	2049/08/15	
TESLA INC 5.3 08/15/25	社 債 券	5.3000	49	51	5,346	2025/08/15	
HUGHES SATELLITE SYSTEMS 5.25 08/01/26	社 債 券	5.2500	47	52	5,471	2026/08/01	
ASTRAZENECA PLC 2.125 08/06/50	社 債 券	2.1250	83	73	7,709	2050/08/06	
NGPL PIPECO LLC 4.375 08/15/22	社 債 券	4.3750	125	130	13,698	2022/08/15	
SIRIUS XM RADIO INC 5.0 08/01/27	社 債 券	5.0000	143	150	15,774	2027/08/01	
MURPHY OIL CORP 5.75 08/15/25	社 債 券	5.7500	50	48	5,046	2025/08/15	
AMC NETWORKS INC 4.75 08/01/25	社 債 券	4.7500	262	270	28,292	2025/08/01	
FIDELITY NATL FINANCIAL 4.5 08/15/28	社 債 券	4.5000	90	104	10,978	2028/08/15	
FREEPORT-MCMORAN INC 4.375 08/01/28	社 債 券	4.3750	49	52	5,445	2028/08/01	
FREEPORT-MCMORAN INC 4.625 08/01/30	社 債 券	4.6250	58	64	6,752	2030/08/01	
BOYD GAMING CORP 6.0 08/15/26	社 債 券	6.0000	54	55	5,858	2026/08/15	
PATTERN ENERGY OP LP/PAT 4.5 08/15/28	社 債 券	4.5000	112	118	12,422	2028/08/15	
FLIR SYSTEMS INC 2.5 08/01/30	社 債 券	2.5000	51	53	5,596	2030/08/01	
RELIANCE STEEL & ALUM 2.15 08/15/30	社 債 券	2.1500	19	19	2,006	2030/08/15	
NGPL PIPECO LLC 4.875 08/15/27	社 債 券	4.8750	122	140	14,712	2027/08/15	
MURPHY OIL CORP 6.875 08/15/24	社 債 券	6.8750	56	54	5,738	2024/08/15	
BALL CORP 2.875 08/15/30	社 債 券	2.8750	68	67	7,094	2030/08/15	
SPX FLOW INC 5.875 08/15/26	社 債 券	5.8750	42	43	4,597	2026/08/15	
CNA FINANCIAL CORP 2.05 08/15/30	社 債 券	2.0500	31	31	3,300	2030/08/15	
LENNOX INTERNATIONAL INC 1.35 08/01/25	社 債 券	1.3500	41	41	4,385	2025/08/01	
WINDSTREAM ESCROW LLC 7.75 08/15/28	社 債 券	7.7500	277	280	29,415	2028/08/15	
ALASKA AIRLINES 2020 TR 4.8 08/15/27	社 債 券	4.8000	51	56	5,963	2027/08/15	
LENNOX INTERNATIONAL INC 1.7 08/01/27	社 債 券	1.7000	50	51	5,367	2027/08/01	
CARNIVAL CORP 9.875 08/01/27	社 債 券	9.8750	43	49	5,174	2027/08/01	
APACHE CORP 5.1 09/01/40	社 債 券	5.1000	346	350	36,745	2040/09/01	
ACTIVISION BLIZZARD 2.5 09/15/50	社 債 券	2.5000	76	69	7,284	2050/09/15	
REGENERON PHARMACEUTICAL 2.8 09/15/50	社 債 券	2.8000	62	57	6,064	2050/09/15	
LEAR CORP 3.8 09/15/27	社 債 券	3.8000	41	45	4,796	2027/09/15	
NVIDIA CORP 3.2 09/16/26	社 債 券	3.2000	176	197	20,696	2026/09/16	
CITIGROUP INC 4.45 09/29/27	社 債 券	4.4500	94	109	11,470	2027/09/29	
GLOBAL AIR LEASE CO LTD 09/15/24	社 債 券	6.5000	96	86	9,054	2024/09/15	
ROPER TECHNOLOGIES INC 4.2 09/15/28	社 債 券	4.2000	75	88	9,216	2028/09/15	
BRITISH AIR 18-1 A PTT 4.125 09/20/31	社 債 券	4.1250	33	32	3,438	2031/09/20	
BRITISH AIR 18-1 AA PTT 3.8 09/20/31	社 債 券	3.8000	33	34	3,657	2031/09/20	
ARIZONA PUBLIC SERVICE 2.95 09/15/27	社 債 券	2.9500	66	73	7,699	2027/09/15	
NORTHWESTERN MUTUAL LIFE 3.85 09/30/47	社 債 券	3.8500	108	124	13,074	2047/09/30	
SEVEN & I HOLDINGS 3.35 09/17/21	社 債 券	3.3500	200	203	21,319	2021/09/17	
PROLOGIS LP 3.875 09/15/28	社 債 券	3.8750	37	43	4,541	2028/09/15	
SERVICENOW INC 1.4 09/01/30	社 債 券	1.4000	58	55	5,805	2030/09/01	
HOST HOTELS & RESORTS LP 3.5 09/15/30	社 債 券	3.5000	76	78	8,233	2030/09/15	
POPULAR INC 6.125 09/14/23	社 債 券	6.1250	60	64	6,794	2023/09/14	
HCA INC 7.58 09/15/25	社 債 券	7.5800	35	42	4,470	2025/09/15	
UNITED RENTALS NORTH AM 5.875 09/15/26	社 債 券	5.8750	209	220	23,079	2026/09/15	
SOUTHWESTERN ENERGY CO 8.375 09/15/28	社 債 券	8.3750	93	99	10,436	2028/09/15	
CREDIT SUISSE GROUP AG 09/03/30	社 債 券	4.5000	200	198	20,780	2030/09/03	
MURPHY OIL USA INC 4.75 09/15/29	社 債 券	4.7500	49	52	5,468	2029/09/15	
ONEMAIN FINANCE CORP 4.0 09/15/30	社 債 券	4.0000	59	59	6,238	2030/09/15	
SM ENERGY CO 6.75 09/15/26	社 債 券	6.7500	30	27	2,840	2026/09/15	
CIT BANK NA 09/27/25	社 債 券	2.9690	250	265	27,791	2025/09/27	
RADIATE HOLDCO / FINANCE 6.5 09/15/28	社 債 券	6.5000	63	66	6,939	2028/09/15	
PENSKE AUTOMOTIVE GROUP 3.5 09/01/25	社 債 券	3.5000	33	33	3,536	2025/09/01	
VERITAS US INC/BERMUJDA L 7.5 09/01/25	社 債 券	7.5000	42	43	4,523	2025/09/01	
APPLE INC 1.8 09/11/24	社 債 券	1.8000	73	76	8,020	2024/09/11	
MATADOR RESOURCES CO 5.875 09/15/26	社 債 券	5.8750	37	35	3,704	2026/09/15	
ENEL FINANCE INTL NV 2.65 09/10/24	社 債 券	2.6500	200	212	22,230	2024/09/10	

銘柄	当 期 末						
	種類	利率	額面金額	評 価 額		償還日	
				外貨建金額	邦貨換算金額		
(アメリカ)		%	千アメリカ・ドル	千アメリカ・ドル	千円		
RADIATE HOLDCO / FINANCE 4.5 09/15/26	社 債 券	4.5000	28	28	2,993	2026/09/15	
MIRABELA NICKEL 144-A 1%	社 債 券	0.0000	1	0.00012	0.012	2044/09/10	
GOLDMAN SACHS GROUP INC 4.25 10/21/25	社 債 券	4.2500	120	136	14,304	2025/10/21	
APACHE CORP 4.375 10/15/28	社 債 券	4.3750	52	52	5,452	2028/10/15	
MARRIOTT INTERNATIONAL 3.5 10/15/32	社 債 券	3.5000	74	78	8,229	2032/10/15	
BEST BUY CO INC 4.45 10/01/28	社 債 券	4.4500	57	67	7,071	2028/10/01	
ATLANTIC CITY ELECTRIC 4.0 10/15/28	社 債 券	4.0000	52	60	6,359	2028/10/15	
GOODMAN US FIN FOUR 4.5 10/15/37	社 債 券	4.5000	43	49	5,190	2037/10/15	
MPT OPER PARTNERSP/FINL 5.0 10/15/27	社 債 券	5.0000	53	56	5,864	2027/10/15	
TIFFANY & CO 4.9 10/01/44	社 債 券	4.9000	75	101	10,583	2044/10/01	
LOUISVILLE GAS & ELEC 4.375 10/01/45	社 債 券	4.3750	52	63	6,596	2045/10/01	
AIB GROUP PLC 4.75 10/12/23	社 債 券	4.7500	200	219	22,997	2023/10/12	
NEWMONT CORP 2.25 10/01/30	社 債 券	2.2500	93	95	10,009	2030/10/01	
BRINK'S CO/THE 4.625 10/15/27	社 債 券	4.6250	259	270	28,335	2027/10/15	
SOUTHWESTERN ENERGY CO 7.75 10/01/27	社 債 券	7.7500	48	50	5,336	2027/10/01	
TENET HEALTHCARE CORP 6.125 10/01/28	社 債 券	6.1250	100	104	10,985	2028/10/01	
FMC CORP 3.45 10/01/29	社 債 券	3.4500	42	47	4,927	2029/10/01	
ALLEGION PLC 3.5 10/01/29	社 債 券	3.5000	37	40	4,269	2029/10/01	
UNIVERSAL HEALTH SVCS 2.65 10/15/30	社 債 券	2.6500	51	51	5,411	2030/10/15	
PROV ST JOSEPH HLTH OBL 2.532 10/01/29	社 債 券	2.5320	47	50	5,240	2029/10/01	
QUANTA SERVICES INC 2.9 10/01/30	社 債 券	2.9000	41	43	4,585	2030/10/01	
PARK INTERMED HOLDINGS 5.875 10/01/28	社 債 券	5.8750	278	293	30,732	2028/10/01	
DELTA AIR LINES/SKYMILES 4.75 10/20/28	社 債 券	4.7500	45	49	5,217	2028/10/20	
BEST BUY CO INC 1.95 10/01/30	社 債 券	1.9500	63	62	6,528	2030/10/01	
CARVANA CO 5.875 10/01/28	社 債 券	5.8750	29	30	3,153	2028/10/01	
NEXTERA ENERGY OPERATING 3.875 10/15/26	社 債 券	3.8750	98	104	10,938	2026/10/15	
CONNECT FINCO SARL/CONNE 6.75 10/01/26	社 債 券	6.7500	91	97	10,192	2026/10/01	
FORD MOTOR COMPANY 6.625 10/01/28	社 債 券	6.6250	12	13	1,463	2028/10/01	
LCPR SR SECURED FIN DAC 6.75 10/15/27	社 債 券	6.7500	200	215	22,592	2027/10/15	
MOHEGAN GAMING & ENT 7.875 10/15/24	社 債 券	7.8750	55	56	5,893	2024/10/15	
CLEARWAY ENERGY OP LLC 5.75 10/15/25	社 債 券	5.7500	62	65	6,835	2025/10/15	
FRONTIER COMMUNICATIONS 5.875 10/15/27	社 債 券	5.8750	40	42	4,486	2027/10/15	
SUNTORY HOLDINGS LTD 2.25 10/16/24	社 債 券	2.2500	200	210	21,985	2024/10/16	
UNITED AIR 2020-1 A PTT 5.875 10/15/27	社 債 券	5.8750	51	57	6,045	2027/10/15	
D.R. HORTON INC 2.6 10/15/25	社 債 券	2.6000	31	33	3,470	2025/10/15	
GENERAL MOTORS CO 6.125 10/01/25	社 債 券	6.1250	111	133	14,011	2025/10/01	
DELTA AIR LINES/SKYMILES 4.5 10/20/25	社 債 券	4.5000	44	47	4,921	2025/10/20	
CARVANA CO 5.625 10/01/25	社 債 券	5.6250	29	29	3,138	2025/10/01	
RAYTHEON TECHNOLOGIES CORP 4.125 11/16/28	社 債 券	4.1250	119	139	14,652	2028/11/16	
GOLDMAN SACHS GROUP INC 3.5 11/16/26	社 債 券	3.5000	258	287	30,059	2026/11/16	
BOSTON SCIENTIFIC CORP 11/15/35	社 債 券	7.0000	70	102	10,681	2035/11/15	
ABBVIE INC 4.25 11/21/49	社 債 券	4.2500	42	50	5,319	2049/11/21	
L BRANDS INC 6.875 11/01/35	社 債 券	6.8750	44	51	5,347	2035/11/01	
ALLY FINANCIAL INC 8.0 11/01/31	社 債 券	8.0000	67	97	10,180	2031/11/01	
ASCENSION HEALTH 3.945 11/15/46	社 債 券	3.9450	58	73	7,655	2046/11/15	
FARMERS INS EXCH 11/01/57	社 債 券	4.7470	80	86	9,106	2057/11/01	
NETFLIX INC 5.875 11/15/28	社 債 券	5.8750	109	136	14,335	2028/11/15	
ONE GAS INC 4.5 11/01/48	社 債 券	4.5000	51	66	6,964	2048/11/01	
LAMB WESTON HLD 4.625 11/01/24	社 債 券	4.6250	69	72	7,543	2024/11/01	
BRITISH AIR 20-1 A PPT 4.25 11/15/32	社 債 券	4.2500	26	27	2,922	2032/11/15	
WABTEC CORP 3.45 11/15/26	社 債 券	3.4500	169	185	19,391	2026/11/15	
NETFLIX INC 5.375 11/15/29	社 債 券	5.3750	91	113	11,896	2029/11/15	
HILCORP ENERGY I/HILCORP 6.25 11/01/28	社 債 券	6.2500	50	52	5,540	2028/11/01	
DOVER CORP 2.95 11/04/29	社 債 券	2.9500	51	55	5,810	2029/11/04	
WARRIOR MET COAL INC 8.0 11/01/24	社 債 券	8.0000	27	28	2,948	2024/11/01	
XYLEM INC 3.25 11/01/26	社 債 券	3.2500	56	62	6,570	2026/11/01	
BANK OF IRELAND GROUP 4.5 11/25/23	社 債 券	4.5000	200	219	22,977	2023/11/25	
CYRUSONE LP/CYRUSONE FIN 2.15 11/01/30	社 債 券	2.1500	62	59	6,235	2030/11/01	
SPRINT CAPITAL CORP 6.875 11/15/28	社 債 券	6.8750	154	198	20,770	2028/11/15	
SPRINGLEAF FINANCE CORP 5.375 11/15/29	社 債 券	5.3750	17	18	1,962	2029/11/15	

銘柄	当 期 末						
	種類	利率	額面金額	評 価 額		償還日	
				外貨建金額	邦貨換算金額		
(アメリカ)		%	千アメリカ・ドル	千アメリカ・ドル	千円		
OCEANEERING INTL INC 4.65 11/15/24	社 債 券	4.6500	65	61	6,426	2024/11/15	
CABLE ONE INC 4.0 11/15/30	社 債 券	4.0000	25	25	2,683	2030/11/15	
SCIENTIFIC GAMES INTERNA 7.25 11/15/29	社 債 券	7.2500	27	29	3,050	2029/11/15	
ING GROEP NV 11/16/26	社 債 券	5.7500	200	216	22,709	2026/11/16	
MOLINA HEALTHCARE INC 3.875 11/15/30	社 債 券	3.8750	50	53	5,599	2030/11/15	
BANKUNITED INC 4.875 11/17/25	社 債 券	4.8750	120	137	14,419	2025/11/17	
INGEVITY CORP 3.875 11/01/28	社 債 券	3.8750	30	30	3,146	2028/11/01	
HASBRO INC 3.9 11/19/29	社 債 券	3.9000	133	148	15,576	2029/11/19	
FORD MOTOR CREDIT CO LLC 4.0 11/13/30	社 債 券	4.0000	200	204	21,448	2030/11/13	
SM ENERGY CO 6.125 11/15/22	社 債 券	6.1250	39	38	3,978	2022/11/15	
TRANSDIGM INC 5.5 11/15/27	社 債 券	5.5000	260	266	27,870	2027/11/15	
CHEMOURS CO 5.75 11/15/28	社 債 券	5.7500	54	55	5,766	2028/11/15	
ABBVIE INC 3.2 11/21/29	社 債 券	3.2000	80	88	9,269	2029/11/21	
CYRUSONE LP/CYRUSONE FIN 2.9 11/15/24	社 債 券	2.9000	26	27	2,905	2024/11/15	
VISA INC 3.15 12/14/25	社 債 券	3.1500	62	69	7,225	2025/12/14	
BRITISH AIR 19-1 AA PTT 3.3 12/15/32	社 債 券	3.3000	104	105	11,041	2032/12/15	
MATCH GROUP INC 5.0 12/15/27	社 債 券	5.0000	25	26	2,770	2027/12/15	
EL PASO ELECTRIC CO 5.0 12/01/44	社 債 券	5.0000	44	51	5,385	2044/12/01	
ENTERGY ARKANSAS LLC 4.95 12/15/44	社 債 券	4.9500	93	103	10,786	2044/12/15	
WEIGHT WATCHERS INTL INC 8.625 12/01/25	社 債 券	8.6250	106	110	11,574	2025/12/01	
ARCH CAPITAL FINANCE LLC 4.011 12/15/26	社 債 券	4.0110	84	97	10,175	2026/12/15	
AMAZON.COM INC 5.2 12/03/25	社 債 券	5.2000	615	741	77,600	2025/12/03	
ALLSTATE CORP 3.28 12/15/26	社 債 券	3.2800	62	70	7,385	2026/12/15	
CF INDUSTRIES INC 4.5 12/01/26	社 債 券	4.5000	136	161	16,927	2026/12/01	
MATTEL INC 6.75 12/31/25	社 債 券	6.7500	42	44	4,622	2025/12/31	
CROWN CORK & SEAL CO INC 7.375 12/15/26	社 債 券	7.3750	80	97	10,205	2026/12/15	
DIAMONDBACK ENERGY INC 3.5 12/01/29	社 債 券	3.5000	56	59	6,229	2029/12/01	
NATIONSTAR MTG HLD INC 5.125 12/15/30	社 債 券	5.1250	38	39	4,132	2030/12/15	
HCA INC 7.05 12/01/27	社 債 券	7.0500	22	26	2,790	2027/12/01	
GO DADDY OP/CO/FINCO 5.25 12/01/27	社 債 券	5.2500	39	41	4,309	2027/12/01	
NSG HOLDINGS LLC/NSG HLD 7.75 12/15/25	社 債 券	7.7500	112	119	12,503	2025/12/15	
TRIMBLE INC 4.75 12/01/24	社 債 券	4.7500	181	205	21,500	2024/12/01	
MURPHY OIL CORP 5.875 12/01/27	社 債 券	5.8750	44	41	4,383	2027/12/01	
CENTENE CORP 4.625 12/15/29	社 債 券	4.6250	47	52	5,461	2029/12/15	
H&E EQUIPMENT SERVICES 3.875 12/15/28	社 債 券	3.8750	77	76	8,035	2028/12/15	
CDW LLC/CDW FINANCE 5.5 12/01/24	社 債 券	5.5000	115	126	13,265	2024/12/01	
RP ESCROW ISSUER LLC 5.25 12/15/25	社 債 券	5.2500	42	43	4,567	2025/12/15	
CENTENE CORP 4.25 12/15/27	社 債 券	4.2500	53	56	5,882	2027/12/15	
合 計	-	-	34,857	38,273	4,006,822	-	

(5) 外国投資証券

銘柄	□ 数	□ 数	当 期 末		
			評 価 額		比 率
			外貨建金額	邦貨換算金額	
(アメリカ)	千□	千□	千アメリカ・ドル	千円	%
CROWN CASTLE INTERNATIONAL CORP	0.73	-	-	-	-
合 計	□ 数 ・ 金 額	0.73	-	-	-
	銘柄数 < 比率 >	1銘柄 < 2.2% >	- < - >	-	-

(注1) 邦貨換算金額は、期末の時価をわが国の対顧客電信売買相場の仲値により邦貨換算したものです。

(注2) 比率は、期末の純資産総額に対する投資証券評価額の比率です。

(注3) 金額の単位未満は切捨ててあります。%は、小数点第2位を四捨五入しています。なお、合計は、四捨五入の関係で合わない場合があります。

■投資信託財産の構成

2021年2月1日現在

項 目	当 期 末	
	評 価 額	比 率
	千円	%
株 式	120,267	2.2
新 株 予 約 権 付 社 債(転 換 社 債)	1,074,864	19.5
公 社 債	4,006,822	72.9
コ ー ル ・ ロ ー ン 等 、 そ の 他	296,534	5.4
投 資 信 託 財 産 総 額	5,498,488	100.0

(注1) 評価額の単位未満は切捨ててあります。%は、小数点第2位を四捨五入しています。

(注2) 期末の外貨建資産の投資信託財産総額に対する比率は、5,356,465千、97.4%です。

(注3) 外貨建資産は、期末の時価をわが国の対顧客電信売買相場の仲値により邦貨換算したものです。なお、2021年2月1日における邦貨換算レートは、1アメリカ・ドル=104.69円です。

■資産、負債、元本および基準価額の状況

(2021年2月1日)現在

項 目	当 期 末
(A) 資 産	5,498,488,813円
コ ー ル ・ ロ ー ン 等	228,663,750
株 式(評価額)	120,267,108
公 社 債(評価額)	5,081,687,642
未 収 入 金	21,406,385
未 収 利 息	43,866,700
前 払 費 用	2,597,228
(B) 負 債	94,704,425
未 払 金	77,704,425
未 払 解 約 金	17,000,000
(C) 純 資 産 総 額(A - B)	5,403,784,388
元 本	1,074,338,717
次 期 繰 越 損 益 金	4,329,445,671
(D) 受 益 権 総 口 数	1,074,338,717口
1 万 口 当 たり 基 準 価 額 (C / D)	50,299円

(注1) 期首元本額 1,130,257,464円

追加設定元本額 34,231,012円

一部解約元本額 90,149,759円

(注2) 期末における元本の内訳

MHAM USインカムオープンAコース(為替ヘッジあり) 205,039,029円

MHAM USインカムオープンBコース(為替ヘッジなし) 184,642,289円

MHAM USインカムオープン毎月決算コース(為替ヘッジなし) 684,657,399円

期末元本合計 1,074,338,717円

■損益の状況

当期 自2020年7月31日 至2021年2月1日

項 目	当 期
(A) 配 当 等 収 益	94,962,978円
受 取 配 当 金	1,929,301
受 取 利 息	92,673,952
そ の 他 収 益 金	365,630
支 払 利 息	△5,905
(B) 有 価 証 券 売 買 損 益	336,167,760
売 買 益	448,342,206
売 買 損	△112,174,446
(C) そ の 他 費 用	△1,455,432
(D) 当 期 損 益 金(A + B + C)	429,675,306
(E) 前 期 繰 越 損 益 金	4,106,851,618
(F) 解 約 差 損 益 金	△336,850,241
(G) 追 加 信 託 差 損 益 金	129,768,988
(H) 合 計(D + E + F + G)	4,329,445,671
次 期 繰 越 損 益 金(H)	4,329,445,671

(注1) (B)有価証券売買損益は期末の評価換えによるものを含みます。

(注2) (F)解約差損益金とあるのは、中途解約の際、元本から解約価額を差し引いた差額分をいいます。

(注3) (G)追加信託差損益金とあるのは、信託の追加設定の際、追加設定をした価額から元本を差し引いた差額分をいいます。

《お知らせ》

■ 指数の名称変更に伴い、当ファンドの参考指数の名称を以下の通り変更しました。

<変更前>

高格付け債指数 (ICE BofAML US Corporate & Government Index)

ハイイールド債指数 (ICE BofAML US Cash Pay High Yield Index)

株式関連債指数 (ICE BofAML All US Convertibles Index)

<変更後>

高格付け債指数 (ICE BofA US Corporate & Government Index)

ハイイールド債指数 (ICE BofA US Cash Pay High Yield Index)

株式関連債指数 (ICE BofA All US Convertibles Index)