

## 運用報告書 (全体版)

第50期<決算日2022年8月1日>

### MHAM USインカムオープン Aコース (為替ヘッジあり) / Bコース (為替ヘッジなし)

当ファンドの仕組みは次の通りです。

商品分類	追加型投信／海外／債券	
信託期間	1997年1月31日から無期限です。	
運用方針	主として米国の国債、アセットバック証券等の高格付け債や転換社債等の株式関連債およびハイイールド債に投資し、信託財産の中・長期的な成長を目指します。	
主要投資対象	MHAM USインカムオープン Aコース(為替ヘッジあり) / Bコース(為替ヘッジなし)	LA USインカムマザーファンド 受益証券を主要投資対象とします。なお、債券等に直接投資する場合があります。
	LA USインカムマザーファンド	米国の国債、アセットバック証券等の高格付け債や転換社債等の株式関連債およびハイイールド債を主要投資対象とします。
運用方法	米国の債券市場3セクター（高格付け債・株式関連債・ハイイールド債）に分散投資します。組入外貨建資産に対して、Aコースは原則として為替ヘッジを行い為替変動リスクの低減を図り、Bコースは原則として為替ヘッジを行いません。LA USインカムマザーファンドにおける運用指図に関する権限をロード・アベット・アンド・カンパニーエルエルシーに委託します。	
組入制限	MHAM USインカムオープン Aコース(為替ヘッジあり) / Bコース(為替ヘッジなし)	外貨建資産への実質投資割合には制限を設けません。株式への実質投資割合は、信託財産の純資産総額の30%以内とします。
	LA USインカムマザーファンド	外貨建資産への投資には、制限を設けません。株式への投資は、信託財産の純資産総額の30%以内とします。
分配方針	毎年原則として1月30日および7月30日に決算を行い、配当等収益および売買益（評価益を含みます。）等の中から運用実績に応じて分配します。分配に充てなかった収益については、運用の基本方針に基づいた運用を行います。	

受益者の皆さまへ

毎々格別のお引立てに預かり厚くお礼申し上げます。

さて、「MHAM USインカムオープンAコース (為替ヘッジあり) / Bコース (為替ヘッジなし)」は、2022年8月1日に第50期の決算を行いました。ここに、運用経過等をご報告申し上げます。

今後とも一層のご愛顧を賜りますようお願い申し上げます。

<運用報告書に関するお問い合わせ先>

コールセンター：0120-104-694

受付時間：営業日の午前9時から午後5時まで

お客さまのお取引内容につきましては、購入された

販売会社にお問い合わせください。

アセットマネジメントOne 株式会社

東京都千代田区丸の内1-8-2

<http://www.am-one.co.jp/>

## MHAM USインカムオープンAコース (為替ヘッジあり)

### ■最近5期の運用実績

決算期	基準価額			高格付け債指数		ハイイールド債指数		株式関連債指数		株式組入比率	新株予約権付社債(転換社債)組入比率	公社債組入比率	純資産総額
	(分配倍)	税込み分配金	期中騰落率	(円ヘッジベース) (参考指数)	期中騰落率	(円ヘッジベース) (参考指数)	期中騰落率	(円ヘッジベース) (参考指数)	期中騰落率				
46期(2020年7月30日)	円	円	%	191.46	6.0	262.37	△1.5	400.50	10.9	1.9	17.7	73.6	百万円 902
47期(2021年2月1日)	11,275	120	7.4	188.49	△1.5	280.37	6.9	523.79	30.8	2.2	19.7	73.6	1,039
48期(2021年7月30日)	11,102	120	△0.5	188.39	△0.1	290.09	3.5	541.13	3.3	2.7	13.1	79.6	869
49期(2022年1月31日)	10,504	120	△4.3	182.09	△3.3	285.02	△1.7	492.32	△9.0	3.1	6.6	86.9	801
50期(2022年8月1日)	9,664	120	△6.9	167.54	△8.0	263.88	△7.4	448.57	△8.9	0.2	8.7	84.6	743

(注1) 基準価額の騰落率は分配金込みです。

(注2) 当ファンドはマザーファンドを組入れますので、「株式組入比率」、「新株予約権付社債(転換社債)組入比率」、「公社債組入比率」は実質比率を記載しております。

(注3) 新株予約権証券は、株式組入比率に含まれます。

(注4) 高格付け債指数、ハイイールド債指数および株式関連債指数の名称は、各々ICE BofA US Corporate & Government Index、ICE BofA US Cash Pay High Yield IndexおよびICE BofA All US Convertibles Indexです(以下同じ)。

(注5) 各参考指数の算出にあたっては基準価額への反映を考慮して前営業日の数値を採用し、設定日の前営業日(1997年1月30日)を100として指数化しています(以下同じ)。

(注6) ICE Data Indices, LLC (「ICE Data」)、その関係会社及びそれらの第三者サプライヤーは、明示又は黙示のいずれかを問わず、インデックス、インデックス・データ、及びそれらに含まれ、関連し、又は派生する一切のデータを含めて、商品性又は特定の目的若しくは使用への適合性の保証を含む一切の表明及び保証を否認します。ICE Data、その関係会社又はそれらの第三者サプライヤーは、インデックス、インデックス・データ若しくはそれらの構成要素の適切性、正確性、適時性又は完全性について、なんら損害賠償又は責任を負わず、インデックス、インデックス・データ及びそれらの全ての構成要素は、現状有姿において提供されるものであり、自らの責任において使用いただくものです。ICE Data、その関係会社及びそれらの第三者サプライヤーは、アセットマネジメントOne(株)又はその製品若しくはサービスを後援、推薦又は推奨するものではありません(以下同じ)。

(注7) △(白三角)はマイナスを意味しています(以下同じ)。

### ■当期中の基準価額と市況の推移

年月日	基準価額		高格付け債指数		ハイイールド債指数		株式関連債指数		株式組入比率	新株予約権付社債(転換社債)組入比率	公社債組入比率
	騰落率	(円ヘッジベース) (参考指数)	騰落率	(円ヘッジベース) (参考指数)	騰落率	(円ヘッジベース) (参考指数)	騰落率				
(期首) 2022年1月31日	円	%	182.09	-	285.02	-	492.32	-	3.1	6.6	86.9
2月末	10,353	△1.4	177.95	△2.3	281.97	△1.1	502.02	2.0	3.0	5.2	85.8
3月末	10,234	△2.6	173.63	△4.6	279.55	△1.9	512.92	4.2	3.2	4.9	85.9
4月末	9,901	△5.7	167.79	△7.9	270.70	△5.0	475.49	△3.4	1.4	4.2	88.4
5月末	9,904	△5.7	167.79	△7.9	269.34	△5.5	458.52	△6.9	0.3	2.7	91.1
6月末	9,431	△10.2	163.36	△10.3	250.42	△12.1	428.60	△12.9	0.2	2.7	90.8
7月末	9,743	△7.2	166.98	△8.3	261.86	△8.1	446.66	△9.3	0.2	4.9	87.5
(期末) 2022年8月1日	9,784	△6.9	167.54	△8.0	263.88	△7.4	448.57	△8.9	0.2	8.7	84.6

(注1) 期末基準価額は分配金込み、騰落率は期首比です。

(注2) 当ファンドはマザーファンドを組入れますので、「株式組入比率」、「新株予約権付社債(転換社債)組入比率」、「公社債組入比率」は実質比率を記載しております。

(注3) 新株予約権証券は、株式組入比率に含まれます。

## MHAM USインカムオープンBコース (為替ヘッジなし)

### ■最近5期の運用実績

決算期	基準価額			高格付け債指数		ハイイールド債指数		株式関連債指数		株式組入比率	新株予約権付社債(転換社債)組入比率	公社債組入比率	純資産総額
	(分配落)	税込み分配金	期中騰落率	(円換算ベース)(参考指数)	期中騰落率	(円換算ベース)(参考指数)	期中騰落率	(円換算ベース)(参考指数)	期中騰落率				
	円	円	%		%		%		%	%	%	%	百万円
46期(2020年7月30日)	9,980	140	5.7	302.89	2.9	400.56	△4.4	573.41	7.3	2.0	18.0	74.7	869
47期(2021年2月1日)	10,586	140	7.5	297.91	△1.6	427.60	6.8	747.98	30.4	2.2	19.5	72.8	945
48期(2021年7月30日)	10,893	140	4.2	312.18	4.8	463.34	8.4	808.84	8.1	2.7	13.2	80.6	1,066
49期(2022年1月31日)	10,856	140	0.9	318.83	2.1	480.74	3.8	776.48	△4.0	3.1	6.5	86.1	1,107
50期(2022年8月1日)	11,559	140	7.8	341.52	7.1	519.64	8.1	826.53	6.4	0.2	9.0	87.1	1,265

(注1) 基準価額の騰落率は分配金込みです。

(注2) 当ファンドはマザーファンドを組入れますので、「株式組入比率」、「新株予約権付社債(転換社債)組入比率」、「公社債組入比率」は実質比率を記載しております。

(注3) 新株予約権証券は、株式組入比率に含まれます。

(注4) 各参考指数は、当社が独自に円換算したものです。なお、指数算出にあたっては基準価額への反映を考慮して前営業日の米ドルベースの指数値を当日の米ドル為替レート(対顧客電信売買相場中値)で円換算し、設定日の前営業日(1997年1月30日)を100として指数化しています(以下同じ)。

### ■当期中の基準価額と市況の推移

年月日	基準価額		高格付け債指数		ハイイールド債指数		株式関連債指数		株式組入比率	新株予約権付社債(転換社債)組入比率	公社債組入比率
	騰落率		(円換算ベース)(参考指数)	騰落率	(円換算ベース)(参考指数)	騰落率	(円換算ベース)(参考指数)	騰落率			
(期首)	円	%		%		%		%	%	%	%
2022年1月31日	10,856	-	318.83	-	480.74	-	776.48	-	3.1	6.5	86.1
2月末	10,707	△1.4	311.97	△2.2	476.17	△1.0	792.72	2.1	3.0	5.2	85.0
3月末	11,218	3.3	323.22	1.4	500.66	4.1	857.62	10.4	3.2	4.9	86.0
4月末	11,427	5.3	329.62	3.4	511.61	6.4	841.19	8.3	1.4	4.1	87.7
5月末	11,389	4.9	328.54	3.0	507.41	5.5	808.55	4.1	0.3	2.7	91.0
6月末	11,560	6.5	341.90	7.2	505.91	5.2	810.10	4.3	0.2	2.7	89.8
7月末	11,787	8.6	344.65	8.1	521.94	8.6	833.20	7.3	0.2	5.0	89.0
(期末)											
2022年8月1日	11,699	7.8	341.52	7.1	519.64	8.1	826.53	6.4	0.2	9.0	87.1

(注1) 期末基準価額は分配金込み、騰落率は期首比です。

(注2) 当ファンドはマザーファンドを組入れますので、「株式組入比率」、「新株予約権付社債(転換社債)組入比率」、「公社債組入比率」は実質比率を記載しております。

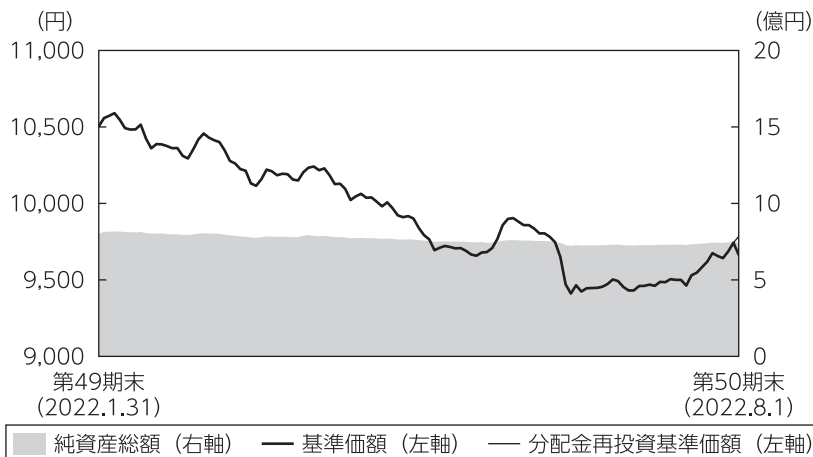
(注3) 新株予約権証券は、株式組入比率に含まれます。

## MHAM USインカムオープンAコース (為替ヘッジあり) / Bコース (為替ヘッジなし)

■当期の運用経過 (2022年2月1日から2022年8月1日まで)

■ MHAM USインカムオープンAコース (為替ヘッジあり)

### 基準価額等の推移



第50期首：10,504円

第50期末：9,664円  
(既払分配金120円)

騰落率：△6.9%  
(分配金再投資ベース)

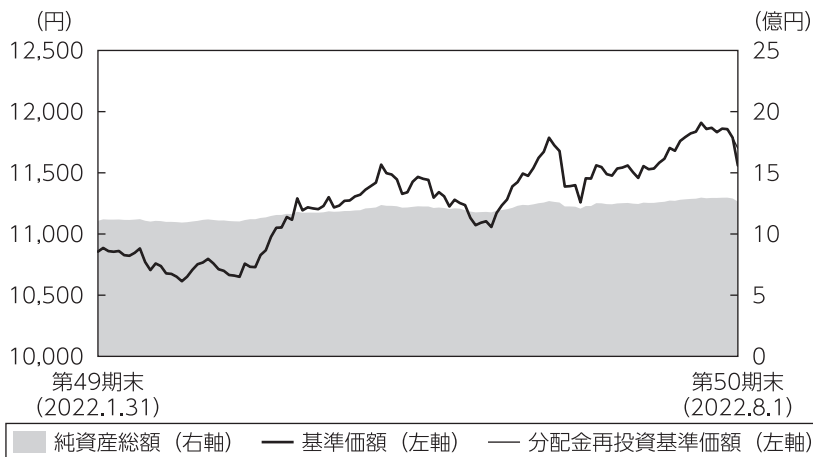
- (注1) 分配金再投資基準価額は、税引前の分配金を再投資したものとみなして計算したもので、ファンド運用の実質的なパフォーマンスを示すものではありません。
- (注2) 分配金を再投資するかどうかについてはお客さまがご利用のコースにより異なります。また、ファンドの購入価額により課税条件も異なります。従って、お客さまの損益の状況を示すものではありません。
- (注3) 分配金再投資基準価額は、期首の基準価額に合わせて指数化しています。
- (注4) 当ファンドはベンチマークを定めておりません。

### 基準価額の主な変動要因

「LA USインカムマザーファンド」受益証券への投資を通じて、主に米国の高格付け債やハイイールド債、転換社債等の株式関連債に投資し、為替ヘッジを行った結果、債券市場が全般的に下落したことなどから、基準価額(税引前分配金再投資ベース)は下落しました。

## ■ MHAM USインカムオープンBコース（為替ヘッジなし）

### 基準価額等の推移



第50期首：10,856円  
 第50期末：11,559円  
 (既払分配金140円)  
 騰落率：7.8%  
 (分配金再投資ベース)

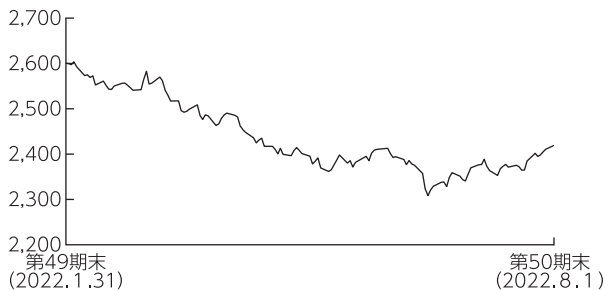
- (注1) 分配金再投資基準価額は、税引前の分配金を再投資したものとみなして計算したもので、ファンド運用の実質的なパフォーマンスを示すものではありません。
- (注2) 分配金を再投資するかどうかについてはお客さまがご利用のコースにより異なります。また、ファンドの購入価額により課税条件も異なります。従って、お客さまの損益の状況を示すものではありません。
- (注3) 分配金再投資基準価額は、期首の基準価額に合わせて指数化しています。
- (注4) 当ファンドはベンチマークを定めておりません。

### 基準価額の主な変動要因

「LA USインカムマザーファンド」受益証券への投資を通じて、主に米国の高格付け債やハイイールド債、転換社債等の株式関連債に投資した結果、米ドル高円安が進行したことなどから、基準価額(税引前分配金再投資ベース)は上昇しました。

## 投資環境

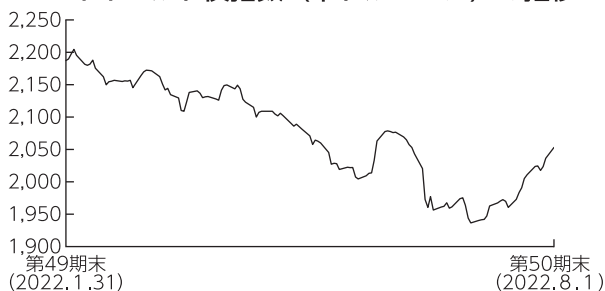
### <高格付け債指数（米ドルベース）の推移>



### <高格付け債>

米国高格付け債市場は、2022年5月上旬にかけては資源価格の高騰などを背景にインフレ加速に対する懸念が強まるなか、F R B（米連邦準備理事会）による利上げペースの加速が意識されたことなどから下落（利回りは上昇）しました。その後も利上げペースの加速への警戒感が下落要因となった一方で、米景気減速への懸念などが上昇要因となり一進一退で推移しましたが、期を通じては下落しました。

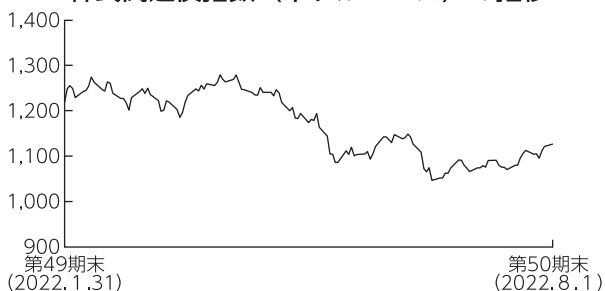
### <ハイイールド債指数（米ドルベース）の推移>



### <ハイイールド債>

米国ハイイールド債市場は、2022年6月にかけてはインフレ加速に対する懸念が強まるなか、F R Bによる利上げペースの加速が意識されたことなどから下落しました。また、ロシアによるウクライナ侵攻や中国におけるロックダウンの長期化への懸念などを背景にリスク回避の動きが強まったことなども下落要因となりました。期末にかけては米景気減速への懸念などを背景に米長期金利の上昇が一服したことなどから下げ幅を一部縮小しました。

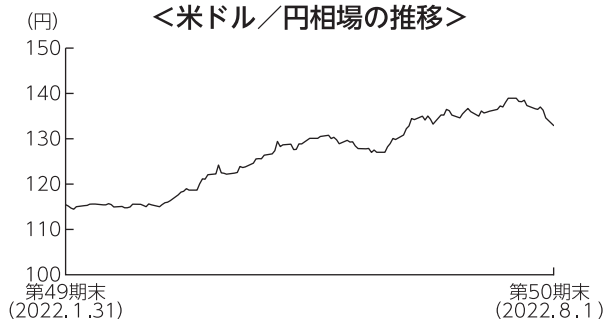
### <株式関連債指数（米ドルベース）の推移>



### <株式関連債>

米国株式関連債市場は、新型コロナウイルスの感染者数のピークアウトなどから上昇する場面も見られたものの、2022年4月以降はF R Bによる利上げペースの加速が意識されたことなどから下落しました。期末にかけては一部の米企業決算が上振れたことなどが好感され上昇し、下げ幅を一部縮小しました。

### <米ドル／円相場の推移>



### <為替市場>

米ドルは、対円で上昇しました。

資源価格の高騰などを背景にインフレ加速に対する懸念が強まるなか、F R Bによる利上げペースの加速が意識されたことなどから期を通じて上昇基調で推移しました。期末にかけては米景気減速への懸念などから上昇幅を一部縮小しました。

### ポートフォリオについて

#### ●MHAM USインカムオープンAコース (為替ヘッジあり)

「LA USインカムマザーファンド」受益証券の組入比率を高位に維持しました。また、組入外貨建資産に対して為替ヘッジを行いました。

#### ●MHAM USインカムオープンBコース (為替ヘッジなし)

「LA USインカムマザーファンド」受益証券の組入比率を高位に維持しました。また、組入外貨建資産に対して為替ヘッジを行いませんでした。

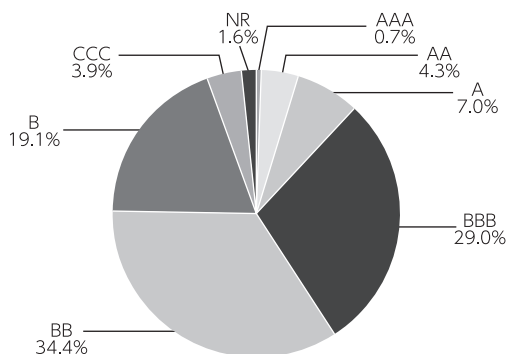
#### ●LA USインカムマザーファンド

各セクターの相対的な価値判断に基づき、期を通じてハイイールド債や高格付け債を中心にポートフォリオを構成しました。当期は高格付け債の比率を引き上げた一方、株式関連債やハイイールド債の比率を引き下げました。格付け別では、A格の比率を引き上げた一方、BB格の比率を引き下げました。また、債券の組入比率は高位を維持しました。

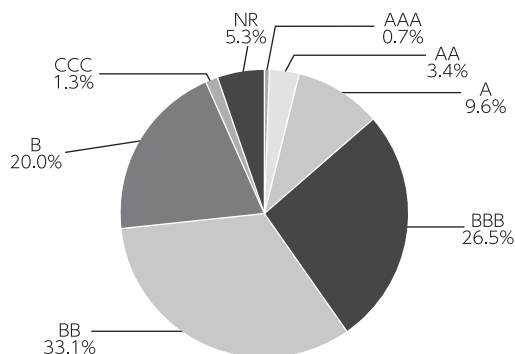
上記の運用を行った結果、米ドル高円安が進行したことなどから、基準価額は8.9%上昇しました。

## <公社債の格付け別構成>

期首



期末



(注1) 格付け別構成は、マザーファンドの公社債現物に対する評価額の割合です。(新株予約権付社債(転換社債)を含みます。)

(注2) 格付けはS & P、Moody'sのうち、低い方の格付けを採用しています。(表記方法はS & Pに準拠)

(注3) 格付けが付与されていない銘柄についてはNRと表示します。

## <公社債の組入上位10銘柄>

No.	銘柄	クーポン (%)	償還日	格付け	組入比率 (%)
1	AEROJET ROCKETDYNE HLDG 2.25 12/15/23	2.250	2023/12/15	B	1.9
2	AMAZON.COM INC 5.2 12/03/25	5.200	2025/12/03	A	1.5
3	ENPHASE ENERGY INC 03/01/28	-	2028/03/01	-	1.2
4	TSY INFL 0.125 02/15/52	0.125	2052/02/15	AA	1.1
5	CCO HLDGS LLC/CAP CORP 5.125 05/01/27	5.125	2027/05/01	B	1.0
6	HAT HOLDINGS I LLC/HAT 6.0 04/15/25	6.000	2025/04/15	BB	0.8
7	LIBERTY MEDIA CORP 1.0 01/30/23	1.000	2023/01/30	-	0.8
8	MONGODB INC 0.25 01/15/26	0.250	2026/01/15	-	0.8
9	FORD MOTOR CREDIT CO LLC 4.0 11/13/30	4.000	2030/11/13	BB	0.8
10	CROWDSTRIKE HOLDINGS INC 3.0 02/15/29	3.000	2029/02/15	BB	0.8

(注1) 比率は、マザーファンドの純資産総額に対する評価額の割合です。

(注2) 格付けはS & P、Moody'sのうち、低い方の格付けを採用しています。(表記方法はS & Pに準拠)

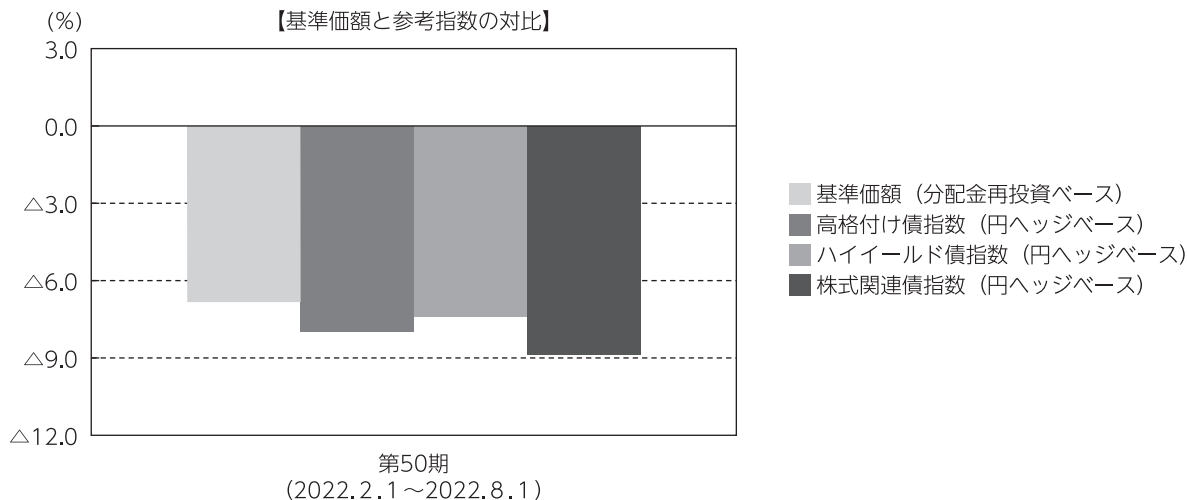
(注3) 格付けが付与されていない銘柄については「-」と表示します。



## ■ MHAM USインカムオープンAコース（為替ヘッジあり）

### ベンチマークとの差異について

当ファンドは運用の目標となるベンチマークを設けておりません。以下のグラフは、当ファンドの基準価額と参考指数の騰落率の対比です。



(注) 基準価額の騰落率は分配金（税引前）込みです。

## 分配金

当期の収益分配金は、配当等収益の水準および基準価額の水準などを勘案して、下記のとおりといたしました。なお、分配に充てなかった収益については、運用の基本方針に基づいた運用を行います。

### ■分配原資の内訳（1万口当たり）

項目	当期
	2022年2月1日 ～2022年8月1日
当期分配金（税引前）	120円
対基準価額比率	1.23%
当期の収益	120円
当期の収益以外	-円
翌期繰越分配対象額	3,772円

(注1) 「当期の収益」および「当期の収益以外」は、小数点以下切捨てで算出しているためこれらを合計した額と「当期分配金（税引前）」の額が一致しない場合があります。

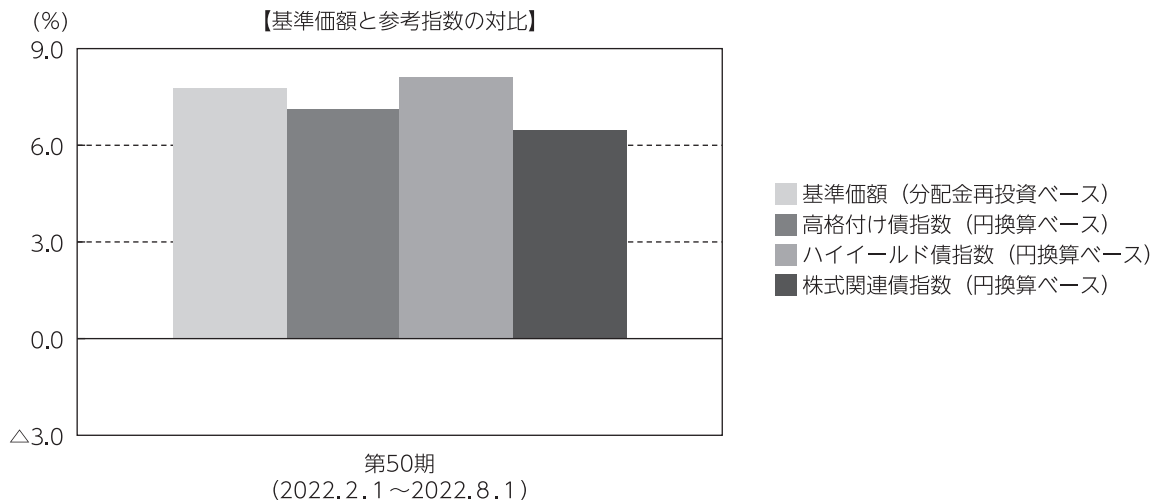
(注2) 当期分配金の「対基準価額比率」は「当期分配金（税引前）」の期末基準価額（分配金込み）に対する比率で、ファンドの収益率とは異なります。また、小数点第3位を四捨五入しています。

(注3) 「当期の収益」は「経費控除後の配当等収益」および「経費控除後・繰越欠損補填後の売買益（含、評価益）」から分配に充当した金額です。また、「当期の収益以外」は「分配準備積立金」および「収益調整金」から分配に充当した金額です。

## ■ MHAM USインカムオープンBコース（為替ヘッジなし）

### ベンチマークとの差異について

当ファンドは運用の目標となるベンチマークを設けておりません。以下のグラフは、当ファンドの基準価額と参考指数の騰落率の対比です。



(注) 基準価額の騰落率は分配金（税引前）込みです。

## 分配金

当期の収益分配金は、配当等収益の水準および基準価額の水準などを勘案して、下記のとおりといたしました。なお、分配に充てなかった収益については、運用の基本方針に基づいた運用を行います。

### ■ 分配原資の内訳（1万口当たり）

項目	当期
	2022年2月1日 ～2022年8月1日
当期分配金（税引前）	140円
対基準価額比率	1.20%
当期の収益	140円
当期の収益以外	-円
翌期繰越分配対象額	4,834円

(注1) 「当期の収益」および「当期の収益以外」は、小数点以下切捨てで算出しているためこれらを合計した額と「当期分配金（税引前）」の額が一致しない場合があります。

(注2) 当期分配金の「対基準価額比率」は「当期分配金（税引前）」の期末基準価額（分配金込み）に対する比率で、ファンドの収益率とは異なります。また、小数点第3位を四捨五入しています。

(注3) 「当期の収益」は「経費控除後の配当等収益」および「経費控除後・繰越欠損補填後の売買益（含、評価益）」から分配に充当した金額です。また、「当期の収益以外」は「分配準備積立金」および「収益調整金」から分配に充当した金額です。

## 今後の運用方針

- MHAM USインカムオープンAコース（為替ヘッジあり）  
「LA USインカムマザーファンド」の組入れを高位に維持する方針です。また、組入外貨建資産に対して、為替ヘッジを行い為替変動リスクの低減を図ります。
- MHAM USインカムオープンBコース（為替ヘッジなし）  
「LA USインカムマザーファンド」の組入れを高位に維持する方針です。また、組入外貨建資産に対して、為替ヘッジを行いません。
- LA USインカムマザーファンド  
米国の高格付け債やハイイールド債、転換社債等の株式関連債を主要投資対象とし、信託財産の中・長期的な成長を目指します。  
資産配分については、ハイイールド債および高格付け債を中心としたポートフォリオとし、株式関連債については利回りを確保しつつ、株式市場に連動した価格上昇が期待できる銘柄に着目して運用します。  
個別銘柄選択においては、発行会社の有する手元流動性、経営陣の質、実物資産の価値を重視します。

## MHAM USインカムオープンAコース (為替ヘッジあり)

### ■ 1万口当たりの費用明細

項目	第50期		項目の概要
	(2022年2月1日 ～2022年8月1日)		
	金額	比率	
(a) 信託報酬	90円	0.905%	(a) 信託報酬＝期中の平均基準価額×信託報酬率 期中の平均基準価額は9,929円です。
(投信会社)	(44)	(0.439)	投信会社分は、信託財産の運用、運用報告書等各种書類の作成、基準価額の算出等の対価
(販売会社)	(41)	(0.411)	販売会社分は、購入後の情報提供、交付運用報告書等各种書類の送付、口座内でのファンドの管理等の対価
(受託会社)	( 5)	(0.055)	受託会社分は、運用財産の保管・管理、投信会社からの運用指図の実行等の対価
(b) 売買委託手数料	0	0.000	(b) 売買委託手数料＝期中の売買委託手数料÷期中の平均受益権口数
(株式)	( 0)	(0.000)	売買委託手数料は、組入有価証券等の売買の際に発生する手数料
(c) 有価証券取引税	0	0.000	(c) 有価証券取引税＝期中の有価証券取引税÷期中の平均受益権口数
(株式)	( 0)	(0.000)	有価証券取引税は、有価証券の取引の都度発生する取引に関する税金
(d) その他費用	4	0.039	(d) その他費用＝期中のその他費用÷期中の平均受益権口数
(保管費用)	( 4)	(0.037)	保管費用は、外国での資産の保管等に要する費用
(監査費用)	( 0)	(0.002)	監査費用は、監査法人等に支払うファンドの監査にかかる費用
(その他)	( 0)	(0.000)	その他は、信託事務の処理に要する諸費用等
合計	94	0.944	

(注1) 期中の費用(消費税等のかかるものは消費税等を含む)は追加・解約によって受益権口数に変動があるため、簡便法により算出した結果です。なお、売買委託手数料、有価証券取引税およびその他費用は、このファンドが組入れているマザーファンドが支払った金額のうち、このファンドに対応するものを含みます。

(注2) 金額欄は項目ごとに円未満は四捨五入してあります。

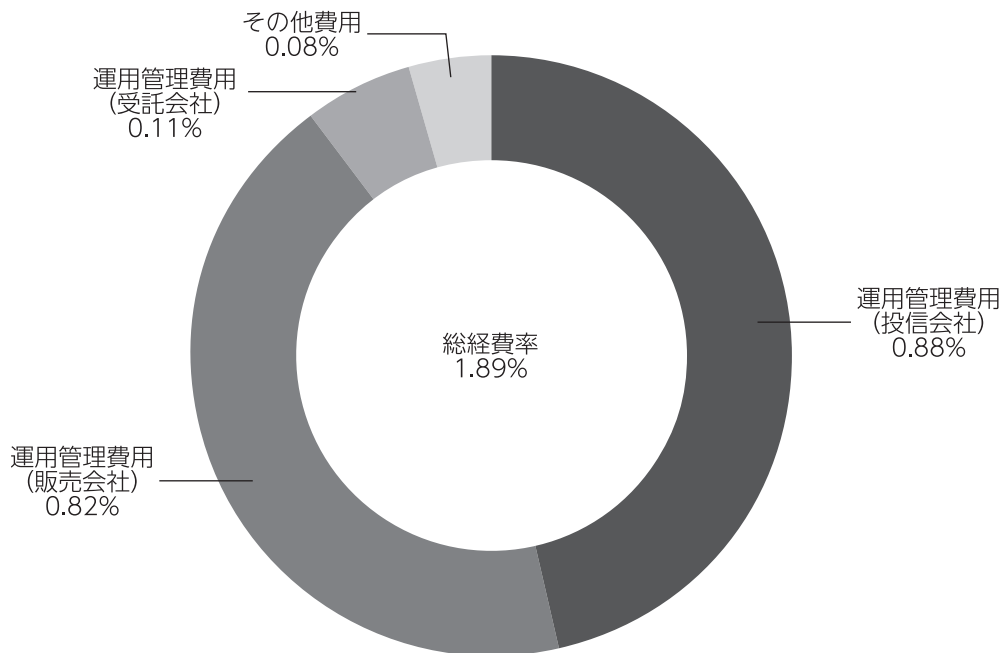
(注3) 比率欄は「1万口当たりのそれぞれの費用金額」を期中の平均基準価額で除して100を乗じたものです。

## MHAM USインカムオープンAコース（為替ヘッジあり）

### （参考情報）

#### ◆総経費率

当期中の運用・管理にかかった費用の総額を期中の平均受益権口数に期中の平均基準価額（1口当たり）を乗じた数で除した総経費率（年率）は1.89%です。



(注1) 1万口当たりの費用明細において用いた簡便法により算出したものです。

(注2) 各費用は、原則として、募集手数料、売買委託手数料および有価証券取引税を含みません。

(注3) 各比率は、年率換算した値です。

(注4) 上記の前提条件で算出したものです。このため、これらの値はあくまでも参考であり、実際に発生した費用の比率と異なります。

## MHAM USインカムオープンAコース (為替ヘッジあり)

### ■親投資信託受益証券の設定、解約状況 (2022年2月1日から2022年8月1日まで)

	設 定		解 約	
	□ 数	金 額	□ 数	金 額
L A USインカムマザーファンド	千口 -	千円 -	千口 27,131	千円 154,000

### ■株式売買金額の平均組入株式時価総額に対する割合

項 目	L A USインカムマザーファンド
(a) 期 中 の 株 式 売 買 金 額	513,842千円
(b) 期 中 の 平 均 組 入 株 式 時 価 総 額	78,554千円
(c) 売 買 高 比 率(a)/(b)	6.54

(注) (b)は各月末の組入株式時価総額の平均です。

### ■利害関係人との取引状況等 (2022年2月1日から2022年8月1日まで)

#### 【MHAM USインカムオープンAコース (為替ヘッジあり) における利害関係人との取引状況等】

期中の利害関係人との取引状況

決 算 期	当 期					
	買付額等 A	うち利害関係人 との取引状況 B	$\frac{B}{A}$	売付額等 C	うち利害関係人 との取引状況 D	$\frac{D}{C}$
金 銭 信 託	百万円 0.001398	百万円 0.001398	% 100.0	百万円 0.001398	百万円 0.001398	% 100.0

#### 【L A USインカムマザーファンドにおける利害関係人との取引状況等】

期中の利害関係人との取引状況

決 算 期	当 期					
	買付額等 A	うち利害関係人 との取引状況 B	$\frac{B}{A}$	売付額等 C	うち利害関係人 との取引状況 D	$\frac{D}{C}$
金 銭 信 託	百万円 0.003043	百万円 0.003043	% 100.0	百万円 0.003043	百万円 0.003043	% 100.0

利害関係人とは、投資信託及び投資法人に関する法律第11条第1項に規定される利害関係人であり、当期における当ファンドにかかる利害関係人とは、みずほ信託銀行です。

## MHAM USインカムオープンAコース (為替ヘッジあり)

### ■組入資産の明細

親投資信託残高

	期首(前期末)	当 期 末	
	□ 数	□ 数	評 価 額
	千円	千円	千円
LA USインカムマザーファンド	148,281	121,150	711,780

### ■投資信託財産の構成

2022年8月1日現在

項 目	当 期 末	
	評 価 額	比 率
	千円	%
LA USインカムマザーファンド	711,780	93.6
コール・ローン等、その他	48,291	6.4
投資信託財産総額	760,071	100.0

(注1) 評価額の単位未満は切捨ててあります。%は、小数点第2位を四捨五入しています。

(注2) 期末のLA USインカムマザーファンドの外貨建資産の投資信託財産総額に対する比率は、5,804,360千円、94.6%です。

(注3) 外貨建資産は、期末の時価をわが国の対顧客電信売相場場の仲値により邦貨換算したものです。なお、2022年8月1日における邦貨換算レートは、1アメリカ・ドル=132.91円、1ユーロ=135.74円です。

## MHAM USインカムオープンAコース (為替ヘッジあり)

### ■資産、負債、元本および基準価額の状況

(2022年8月1日)現在

項 目	当 期 末
(A) 資 産	1,451,423,827円
コー ル ・ ロ ー ン 等	14,902,911
LA USインカムマザーファンド (評価額)	711,780,673
未 収 入 金	724,740,243
(B) 負 債	707,553,641
未 払 金	691,351,891
未 払 収 益 分 配 金	9,236,387
未 払 解 約 金	26,525
未 払 信 託 報 酬	6,925,120
そ の 他 未 払 費 用	13,718
(C) 純 資 産 総 額(A-B)	743,870,186
元 本	769,698,999
次 期 繰 越 損 益 金	△25,828,813
(D) 受 益 権 総 口 数	769,698,999口
1 万 口 当 たり 基 準 価 額(C/D)	9,664円

(注) 期首における元本額は763,144,486円、当期中における追加設定元本額は37,967,113円、同解約元本額は31,412,600円です。

### ■損益の状況

当期 自2022年2月1日 至2022年8月1日

項 目	当 期
(A) 配 当 等 収 益	△2,001円
受 取 利 息	90
支 払 利 息	△2,091
(B) 有 価 証 券 売 買 損 益	△47,051,780
売 買 益	88,524,789
売 買 損	△135,576,569
(C) 信 託 報 酬 等	△6,938,838
(D) 当 期 損 益 金(A+B+C)	△53,992,619
(E) 前 期 繰 越 損 益 金	56,053,920
(F) 追 加 信 託 差 損 益 金	△18,653,727
(配 当 等 相 当 額)	(180,107,689)
(売 買 損 益 相 当 額)	(△198,761,416)
(G) 合 計(D+E+F)	△16,592,426
(H) 収 益 分 配 金	△9,236,387
次 期 繰 越 損 益 金(G+H)	△25,828,813
追 加 信 託 差 損 益 金	△18,653,727
(配 当 等 相 当 額)	(180,176,625)
(売 買 損 益 相 当 額)	(△198,830,352)
分 配 準 備 積 立 金	110,165,350
繰 越 損 益 金	△117,340,436

(注1) (B)有価証券売買損益は期末の評価換えによるものを含みます。

(注2) (C)信託報酬等には信託報酬に対する消費税等相当額を含めて表示しています。

(注3) (F)追加信託差損益金とあるのは、信託の追加設定の際、追加設定をした価額から元本を差し引いた差額分をいいます。

(注4) 信託財産の運用の指図に係る権限を委託するために要する費用は、当期はLA USインカムマザーファンド1,430,140円で、委託者報酬から支弁しております。

(注5) 分配金の計算過程

項 目	当 期
(a) 経費控除後の配当等収益	9,720,715円
(b) 経費控除後の有価証券売買等損益	0
(c) 収 益 調 整 金	180,176,625
(d) 分 配 準 備 積 立 金	109,681,022
(e) 当期分配対象額(a+b+c+d)	299,578,362
(f) 1 万 口 当 たり 当 期 分 配 対 象 額	3,892.15
(g) 分 配 金	9,236,387
(h) 1 万 口 当 たり 分 配 金	120



■分配金のお知らせ

1万口当たり分配金 120円

※分配金を再投資する場合、分配金は税引後自動的に無手数料で再投資されます。

分配金の課税上の取扱いについて

- ・追加型株式投資信託の分配金には、課税扱いとなる「普通分配金」と、非課税扱いとなる「元本払戻金（特別分配金）」があります。
- 分配落ち後の基準価額が個別元本と同額または個別元本を上回る場合には、分配金の全額が普通分配金となります。
- 分配落ち後の基準価額が個別元本を下回る場合には、下回る部分の額が元本払戻金（特別分配金）、分配金から元本払戻金（特別分配金）を控除した額が普通分配金となります。
- ・元本払戻金（特別分配金）が発生した場合は、分配金発生時における受益者毎の個別元本から当該元本払戻金（特別分配金）を控除した額が、その後の受益者毎の個別元本となります。

## MHAM USインカムオープンBコース (為替ヘッジなし)

### ■ 1万口当たりの費用明細

項目	第50期		項目の概要
	(2022年2月1日 ～2022年8月1日)		
	金額	比率	
(a) 信託報酬	102円	0.905%	(a) 信託報酬＝期中の平均基準価額×信託報酬率 期中の平均基準価額は11,256円です。
(投信会社)	( 49)	(0.439)	投信会社分は、信託財産の運用、運用報告書等各种書類の作成、基準価額の算出等の対価
(販売会社)	( 46)	(0.411)	販売会社分は、購入後の情報提供、交付運用報告書等各种書類の送付、口座内でのファンドの管理等の対価
(受託会社)	( 6)	(0.055)	受託会社分は、運用財産の保管・管理、投信会社からの運用指図の実行等の対価
(b) 売買委託手数料	0	0.000	(b) 売買委託手数料＝期中の売買委託手数料÷期中の平均受益権口数
(株式)	( 0)	(0.000)	売買委託手数料は、組入有価証券等の売買の際に発生する手数料
(c) 有価証券取引税	0	0.000	(c) 有価証券取引税＝期中の有価証券取引税÷期中の平均受益権口数
(株式)	( 0)	(0.000)	有価証券取引税は、有価証券の取引の都度発生する取引に関する税金
(d) その他費用	4	0.040	(d) その他費用＝期中のその他費用÷期中の平均受益権口数
(保管費用)	( 4)	(0.037)	保管費用は、外国での資産の保管等に要する費用
(監査費用)	( 0)	(0.002)	監査費用は、監査法人等に支払うファンドの監査にかかる費用
(その他)	( 0)	(0.000)	その他は、信託事務の処理に要する諸費用等
合計	106	0.944	

(注1) 期中の費用(消費税等のかかるものは消費税等を含む)は追加・解約によって受益権口数に変動があるため、簡便法により算出した結果です。なお、売買委託手数料、有価証券取引税およびその他費用は、このファンドが組入れているマザーファンドが支払った金額のうち、このファンドに対応するものを含みます。

(注2) 金額欄は項目ごとに円未満は四捨五入してあります。

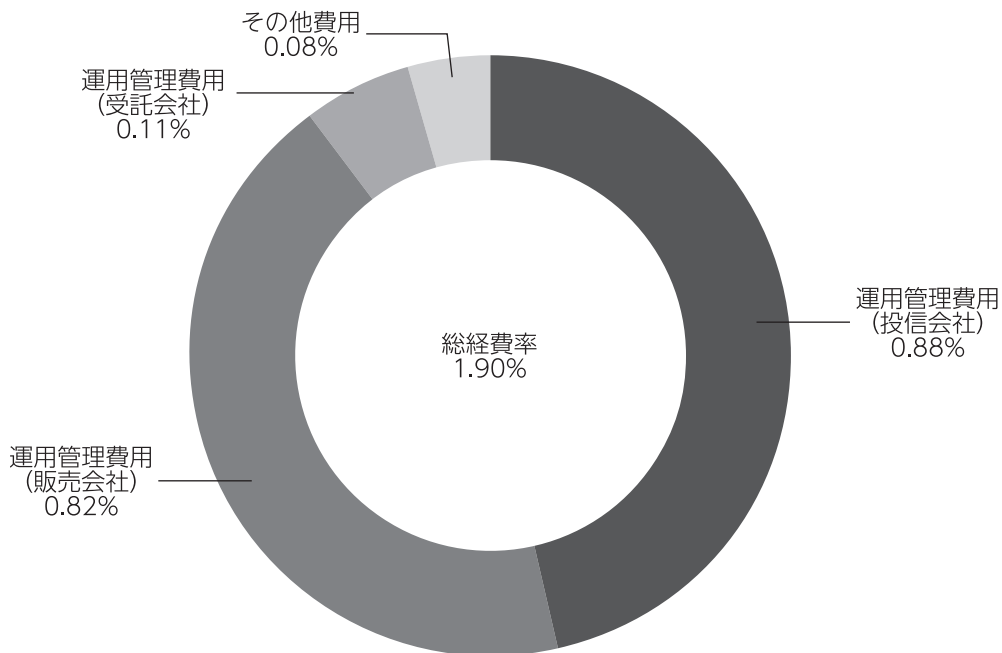
(注3) 比率欄は「1万口当たりのそれぞれの費用金額」を期中の平均基準価額で除して100を乗じたものです。

## MHAM USインカムオープンBコース（為替ヘッジなし）

### （参考情報）

#### ◆総経費率

当期中の運用・管理にかかった費用の総額を期中の平均受益権口数に期中の平均基準価額（1口当たり）を乗じた数で除した総経費率（年率）は1.90%です。



(注1) 1万口当たりの費用明細において用いた簡便法により算出したものです。

(注2) 各費用は、原則として、募集手数料、売買委託手数料および有価証券取引税を含みません。

(注3) 各比率は、年率換算した値です。

(注4) 上記の前提条件で算出したものです。このため、これらの値はあくまでも参考であり、実際に発生した費用の比率と異なります。

## MHAM USインカムオープンBコース (為替ヘッジなし)

### ■親投資信託受益証券の設定、解約状況 (2022年2月1日から2022年8月1日まで)

	設 定		解 約	
	□ 数	金 額	□ 数	金 額
L A USインカムマザーファンド	千口 9,003	千円 50,000	千口 -	千円 -

### ■株式売買金額の平均組入株式時価総額に対する割合

項 目	L A USインカムマザーファンド
(a) 期 中 の 株 式 売 買 金 額	513,842千円
(b) 期 中 の 平 均 組 入 株 式 時 価 総 額	78,554千円
(c) 売 買 高 比 率(a)/(b)	6.54

(注) (b)は各月末の組入株式時価総額の平均です。

### ■利害関係人との取引状況等 (2022年2月1日から2022年8月1日まで)

#### 【MHAM USインカムオープンBコース (為替ヘッジなし) における利害関係人との取引状況等】

期中の利害関係人との取引状況

決 算 期	当 期					
	区 分	買付額等 A	うち利害関係人 との取引状況 B	$\frac{B}{A}$	売付額等 C	うち利害関係人 との取引状況 D
金 銭 信 託						

#### 【L A USインカムマザーファンドにおける利害関係人との取引状況等】

期中の利害関係人との取引状況

決 算 期	当 期					
	区 分	買付額等 A	うち利害関係人 との取引状況 B	$\frac{B}{A}$	売付額等 C	うち利害関係人 との取引状況 D
金 銭 信 託						

利害関係人とは、投資信託及び投資法人に関する法律第11条第1項に規定される利害関係人であり、当期における当ファンドにかかる利害関係人とは、みずほ信託銀行です。

## MHAM USインカムオープンBコース (為替ヘッジなし)

### ■組入資産の明細

親投資信託残高

	期首(前期末)	当 期 末	
	□ 数	□ 数	評 価 額
	千円	千円	千円
LA USインカムマザーファンド	203,109	212,113	1,246,210

### ■投資信託財産の構成

2022年8月1日現在

項 目	当 期 末	
	評 価 額	比 率
	千円	%
LA USインカムマザーファンド	1,246,210	96.5
コール・ローン等、その他	45,313	3.5
投資信託財産総額	1,291,524	100.0

(注1) 評価額の単位未満は切捨ててあります。%は、小数点第2位を四捨五入しています。

(注2) 期末のLA USインカムマザーファンドの外貨建資産の投資信託財産総額に対する比率は、5,804,360千円、94.6%です。

(注3) 外貨建資産は、期末の時価をわが国の対顧客電信売相場場の仲値により邦貨換算したものです。なお、2022年8月1日における邦貨換算レートは、1アメリカ・ドル=132.91円、1ユーロ=135.74円です。

## MHAM USインカムオープンBコース (為替ヘッジなし)

### ■資産、負債、元本および基準価額の状況

(2022年8月1日)現在

項 目	当 期 末
(A) 資 産	1,291,524,042円
コー ル ・ ロ ー ン 等	45,313,556
LA USインカムマザーファンド(評価額)	1,246,210,486
(B) 負 債	26,185,888
未 払 収 益 分 配 金	15,325,603
未 払 解 約 金	25,412
未 払 信 託 報 酬	10,813,405
そ の 他 未 払 費 用	21,468
(C) 純 資 産 総 額(A - B)	1,265,338,154
元 本	1,094,685,964
次 期 繰 越 損 益 金	170,652,190
(D) 受 益 権 総 口 数	1,094,685,964口
1 万 口 当 たり 基 準 価 額(C / D)	11,559円

(注) 期首における元本額は1,020,319,883円、当期中における追加設定元本額は118,776,762円、同解約元本額は44,410,681円です。

### ■損益の状況

当期 自2022年2月1日 至2022年8月1日

項 目	当 期
(A) 配 当 等 収 益	△2,534円
受 取 利 息	144
支 払 利 息	△2,678
(B) 有 価 証 券 売 買 損 益	98,638,113
売 買 益	100,344,492
売 買 損	△1,706,379
(C) 信 託 報 酬 等	△10,834,873
(D) 当 期 損 益 金(A + B + C)	87,800,706
(E) 前 期 繰 越 損 益 金	175,601,291
(F) 追 加 信 託 差 損 益 金	△77,424,204
(配 当 等 相 当 額)	(280,852,918)
(売 買 損 益 相 当 額)	(△358,277,122)
(G) 合 計(D + E + F)	185,977,793
(H) 収 益 分 配 金	△15,325,603
次 期 繰 越 損 益 金(G + H)	170,652,190
追 加 信 託 差 損 益 金	△77,424,204
(配 当 等 相 当 額)	(281,102,833)
(売 買 損 益 相 当 額)	(△358,527,037)
分 配 準 備 積 立 金	248,076,394

(注1) (B)有価証券売買損益は期末の評価換えによるものを含みます。

(注2) (C)信託報酬等には信託報酬に対する消費税等相当額を含めて表示しています。

(注3) (F)追加信託差損益金とあるのは、信託の追加設定の際、追加設定をした価額から元本を差し引いた差額分をいいます。

(注4) 信託財産の運用の指図に係る権限を委託するために要する費用は、当期はLA USインカムマザーファンド2,235,722円で、委託者報酬から支弁しております。

(注5) 分配金の計算過程

項 目	当 期
(a) 経 費 控 除 後 の 配 当 等 収 益	23,281,451円
(b) 経 費 控 除 後 の 有 価 証 券 売 買 等 損 益	60,282,141
(c) 収 益 調 整 金	281,102,833
(d) 分 配 準 備 積 立 金	179,838,405
(e) 当 期 分 配 対 象 額 (a + b + c + d)	544,504,830
(f) 1 万 口 当 たり 当 期 分 配 対 象 額	4,974.07
(g) 分 配 金	15,325,603
(h) 1 万 口 当 たり 分 配 金	140

■分配金のお知らせ

1万口当たり分配金 140円

※分配金を再投資する場合、分配金は税引後自動的に無手数料で再投資されます。

分配金の課税上の取扱いについて

- ・追加型株式投資信託の分配金には、課税扱いとなる「普通分配金」と、非課税扱いとなる「元本払戻金（特別分配金）」があります。
  - 分配落ち後の基準価額が個別元本と同額または個別元本を上回る場合には、分配金の全額が普通分配金となります。
  - 分配落ち後の基準価額が個別元本を下回る場合には、下回る部分の額が元本払戻金（特別分配金）、分配金から元本払戻金（特別分配金）を控除した額が普通分配金となります。
- ・元本払戻金（特別分配金）が発生した場合は、分配金発生時における受益者毎の個別元本から当該元本払戻金（特別分配金）を控除した額が、その後の受益者毎の個別元本となります。

# LA USインカムマザーファンド

## 運用報告書

第50期（決算日 2022年8月1日）

（計算期間 2022年2月1日～2022年8月1日）

LA USインカムマザーファンドの第50期の運用状況をご報告申し上げます。

当ファンドの仕組みは次の通りです。

信託期間	1997年1月31日から無期限です。
運用方針	主として米国の国債、アセットバック証券等の高格付け債、転換社債等の株式関連債およびハイイールド債に投資し、信託財産の中・長期的な成長を目指します。 外貨建資産については、原則として為替ヘッジを行いません。 当マザーファンドにおける運用指図に関する権限をロード・アベット・アンド・カンパニーエルエルシーに委託します。
主要投資対象	米国の国債、アセットバック証券等の高格付け債や転換社債等の株式関連債およびハイイールド債を主要投資対象とします。
主な組入制限	外貨建資産への投資には、制限を設けません。 株式への投資は、信託財産の純資産総額の30%以内とします。

### ■最近5期の運用実績

決算期	基準価額		高格付け債指数		ハイイールド債指数		株式関連債指数		株式組入比率	新株予約権付社債(転換社債)組入比率	公社債組入比率	純資産総額
	円	%	(円換算ベース)参考指数	期中騰落率	(円換算ベース)参考指数	期中騰落率	(円換算ベース)参考指数	期中騰落率				
46期(2020年7月30日)	46,336	6.7	302.89	2.9	400.56	△4.4	573.41	7.3	2.0	18.2	75.9	5,237
47期(2021年2月1日)	50,299	8.6	297.91	△1.6	427.60	6.8	747.98	30.4	2.2	19.9	74.1	5,403
48期(2021年7月30日)	52,941	5.3	312.18	4.8	463.34	8.4	808.84	8.1	2.8	13.4	81.4	5,501
49期(2022年1月31日)	53,960	1.9	318.83	2.1	480.74	3.8	776.48	△4.0	3.1	6.6	87.1	5,459
50期(2022年8月1日)	58,752	8.9	341.52	7.1	519.64	8.1	826.53	6.4	0.2	9.1	88.4	5,824

(注1) 新株予約権証券は、株式組入比率に含まれます。

(注2) 高格付け債指数、ハイイールド債指数および株式関連債指数の名称は、各々ICE BofA US Corporate & Government Index、ICE BofA US Cash Pay High Yield IndexおよびICE BofA All US Convertibles Indexです。(以下同じ)

(注3) 各参考指数は、当社が独自に円換算したものです。なお、指数算出にあたっては基準価額への反映を考慮して前営業日の米ドルベースの指数値を当日の米ドル為替レート(対顧客電信売相場仲値)で円換算し、設定日の前営業日(1997年1月30日)を100として指数化しています。(以下同じ)。

(注4) ICE Data Indices, LLC (「ICE Data」)、その関係会社及びそれらの第三者サプライヤーは、明示又は黙示のいずれかを問わず、インデックス、インデックス・データ、及びそれらに含まれ、関連し、又は派生する一切のデータを含めて、商品性又は特定の目的若しくは使用への適合性の保証を含む一切の表明及び保証を否認します。ICE Data、その関係会社又はそれらの第三者サプライヤーは、インデックス、インデックス・データ若しくはそれらの構成要素の適切性、正確性、適時性又は完全性について、なんら損害賠償又は責任を負わず、インデックス、インデックス・データ及びそれらの全ての構成要素は、現状有姿において提供されるものであり、自らの責任において使用いただくものです。ICE Data、その関係会社及びそれらの第三者サプライヤーは、アセットマネジメントOne(株)又はその製品若しくはサービスを後援、推薦又は推奨するものではありません。(以下同じ)。

(注5) △(白三角)はマイナスを意味しています(以下同じ)。



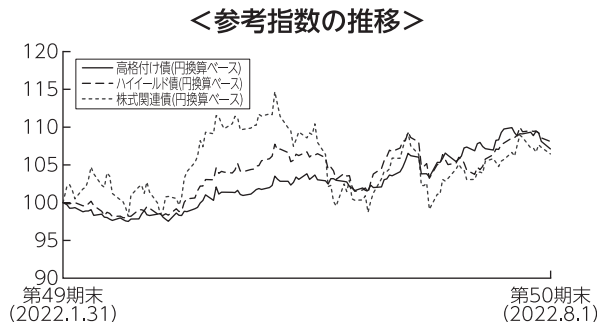
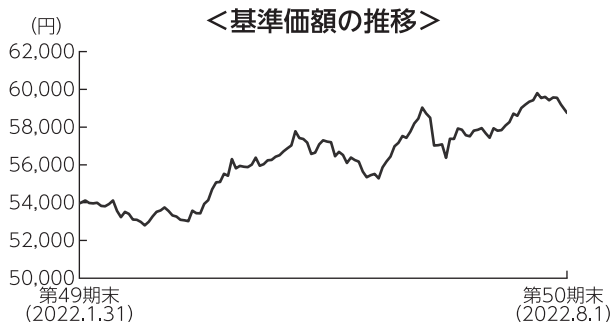
## ■当期中の基準価額と市況の推移

年 月 日	基 準 価 額		高格付け債指数		ハイールド債指数		株式関連債指数		株 式 組入比率	新株予約権 付 社 債 (転換社債) 組入比率	公 社 債 組入比率
	円	騰落率	(円換算 ベース) (参考指数)	騰落率	(円換算 ベース) (参考指数)	騰落率	(円換算 ベース) (参考指数)	騰落率			
(期 首) 2022年 1 月31日	円	%		%		%		%	%	%	%
	53,960	-	318.83	-	480.74	-	776.48	-	3.1	6.6	87.1
2 月末	53,279	△1.3	311.97	△2.2	476.17	△1.0	792.72	2.1	3.1	5.3	86.6
3 月末	55,946	3.7	323.22	1.4	500.66	4.1	857.62	10.4	3.3	5.0	87.3
4 月末	57,088	5.8	329.62	3.4	511.61	6.4	841.19	8.3	1.4	4.2	89.3
5 月末	56,984	5.6	328.54	3.0	507.41	5.5	808.55	4.1	0.3	2.7	92.2
6 月末	57,949	7.4	341.90	7.2	505.91	5.2	810.10	4.3	0.2	2.7	91.5
7 月末	59,198	9.7	344.65	8.1	521.94	8.6	833.20	7.3	0.2	5.2	91.5
(期 末) 2022年 8 月 1 日	58,752	8.9	341.52	7.1	519.64	8.1	826.53	6.4	0.2	9.1	88.4

(注1) 騰落率は期首比です。

(注2) 新株予約権証券は、株式組入比率に含まれます。

## ■当期の運用経過 (2022年2月1日から2022年8月1日まで)



(注) 各参考指数は、期首の値を100として指数化しています。

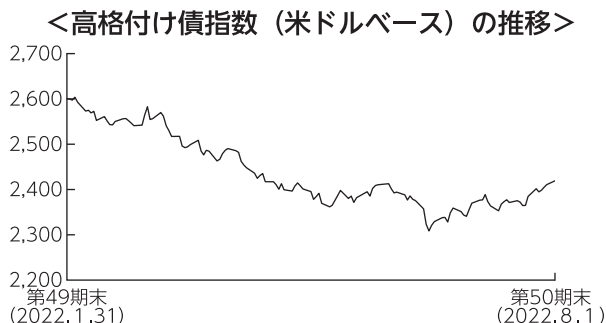
### 基準価額の推移

当ファンドの基準価額は、前期末比で8.9%上昇しました。

### 基準価額の主な変動要因

主に米国の高格付け債やハイイールド債、転換社債等の株式関連債に投資した結果、米ドル高円安が進行したことなどから、基準価額は上昇しました。

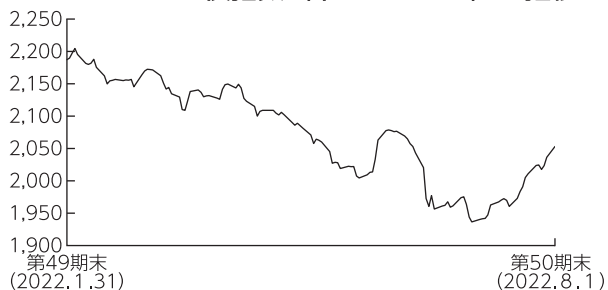
### 投資環境



#### 〈高格付け債〉

米国高格付け債市場は、2022年5月上旬にかけては資源価格の高騰などを背景にインフレ加速に対する懸念が強まるなか、F R B (米連邦準備理事会) による利上げペースの加速が意識されたことなどから下落 (利回りは上昇) しました。その後も利上げペースの加速への警戒感が下落要因となった一方で、米景気減速への懸念などが上昇要因となり一進一退で推移しましたが、期を通じては下落しました。

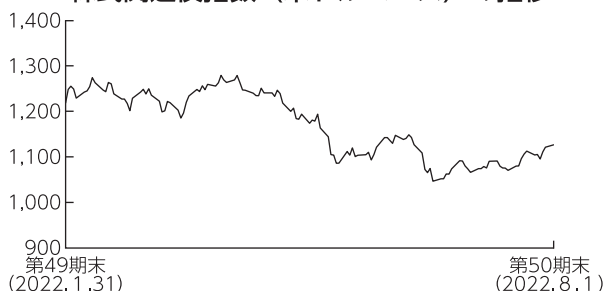
### <ハイイールド債指数（米ドルベース）の推移>



### <ハイイールド債>

米国ハイイールド債市場は、2022年6月にかけてはインフレ加速に対する懸念が強まるなか、F R Bによる利上げペースの加速が意識されたことなどから下落しました。また、ロシアによるウクライナ侵攻や中国におけるロックダウンの長期化への懸念などを背景にリスク回避の動きが強まったことなども下落要因となりました。期末にかけては米景気減速への懸念などを背景に米長期金利の上昇が一服したことなどから下げ幅を一部縮小しました。

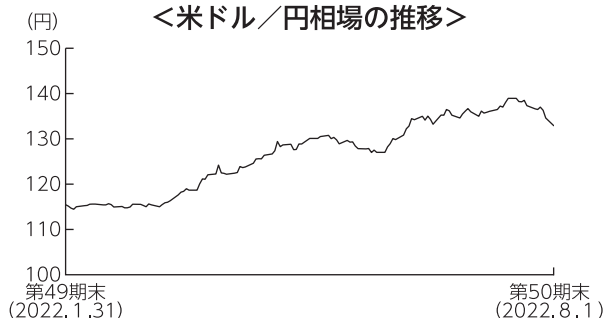
### <株式関連債指数（米ドルベース）の推移>



### <株式関連債>

米国株式関連債市場は、新型コロナウイルスの感染者数のピークアウトなどから上昇する場面も見られたものの、2022年4月以降はF R Bによる利上げペースの加速が意識されたことなどから下落しました。期末にかけては一部の米企業決算が上振れたことなどが好感され上昇し、下げ幅を一部縮小しました。

### <米ドル／円相場の推移>



### <為替市場>

米ドルは、対円で上昇しました。資源価格の高騰などを背景にインフレ加速に対する懸念が強まるなか、F R Bによる利上げペースの加速が意識されたことなどから期を通じて上昇基調で推移しました。期末にかけては米景気減速への懸念などから上昇幅を一部縮小しました。

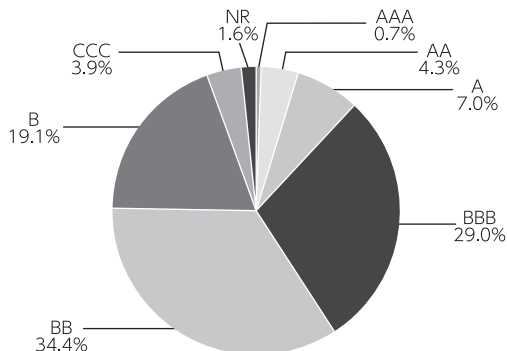
## ポートフォリオについて

各セクターの相対的な価値判断に基づき、期を通じてハイイールド債や高格付け債を中心にポートフォリオを構成しました。当期は高格付け債の比率を引き上げた一方、株式関連債やハイイールド債の比率を引き下げました。格付け別では、A格の比率を引き上げた一方、BB格の比率を引き下げました。また、債券の組入比率は高位を維持しました。

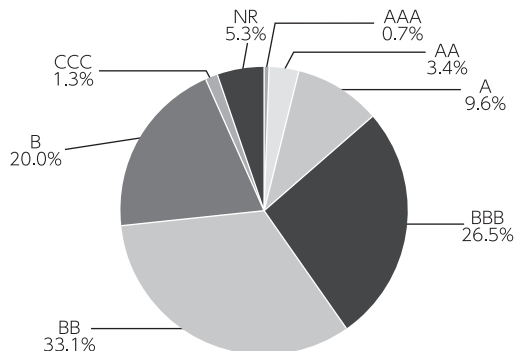
上記の運用を行った結果、米ドル高円安が進行したことなどから、基準価額は8.9%上昇しました。

### <公社債の格付け別構成>

期首



期末



(注1) 格付け別構成は、マザーファンドの公社債現物に対する評価額の割合です。(新株予約権付社債(転換社債)を含みます。)

(注2) 格付けはS & P、Moody'sのうち、低い方の格付けを採用しています。(表記方法はS & Pに準拠)

(注3) 格付けが付与されていない銘柄についてはNRと表示します。

### <公社債の組入上位10銘柄>

No.	銘柄	クーポン (%)	償還日	格付け	組入比率 (%)
1	AEROJET ROCKETDYNE HLDG 2.25 12/15/23	2.250	2023/12/15	B	1.9
2	AMAZON.COM INC 5.2 12/03/25	5.200	2025/12/03	A	1.5
3	ENPHASE ENERGY INC 03/01/28	-	2028/03/01	-	1.2
4	TSY INFL 0.125 02/15/52	0.125	2052/02/15	AA	1.1
5	CCO HLDGS LLC/CAP CORP 5.125 05/01/27	5.125	2027/05/01	B	1.0
6	HAT HOLDINGS I LLC/HAT 6.0 04/15/25	6.000	2025/04/15	BB	0.8
7	LIBERTY MEDIA CORP 1.0 01/30/23	1.000	2023/01/30	-	0.8
8	MONGODB INC 0.25 01/15/26	0.250	2026/01/15	-	0.8
9	FORD MOTOR CREDIT CO LLC 4.0 11/13/30	4.000	2030/11/13	BB	0.8
10	CROWDSTRIKE HOLDINGS INC 3.0 02/15/29	3.000	2029/02/15	BB	0.8

(注1) 比率は、マザーファンドの純資産総額に対する評価額の割合です。

(注2) 格付けはS & P、Moody'sのうち、低い方の格付けを採用しています。(表記方法はS & Pに準拠)

(注3) 格付けが付与されていない銘柄については「-」と表示します。

## 今後の運用方針

米国の高格付け債やハイイールド債、転換社債等の株式関連債を主要投資対象とし、信託財産の中・長期的な成長を目指します。

資産配分については、ハイイールド債および高格付け債を中心としたポートフォリオとし、株式関連債については利回りを確保しつつ、株式市場に連動した価格上昇が期待できる銘柄に着目して運用します。

個別銘柄選択においては、発行会社の有する手元流動性、経営陣の質、実物資産の価値を重視します。

## ■ 1万口当たりの費用明細

項目	当期		項目の概要
	金額	比率	
(a) 売買委託手数料 (株式)	0円 ( 0)	0.000% (0.000)	(a) 売買委託手数料＝期中の売買委託手数料÷期中の平均受益権口数 売買委託手数料は、組入有価証券等の売買の際に発生する手数料
(b) 有価証券取引税 (株式)	0円 ( 0)	0.000% (0.000)	(b) 有価証券取引税＝期中の有価証券取引税÷期中の平均受益権口数 有価証券取引税は、有価証券の取引の都度発生する取引に関する税金
(c) その他費用 (保管費用) (その他)	22 (21) ( 0)	0.038 (0.038) (0.000)	(c) その他費用＝期中のその他費用÷期中の平均受益権口数 保管費用は、外国での資産の保管等に要する費用 その他は、信託事務の処理に要する諸費用等
合計	22	0.038	
期中の平均基準価額は56,247円です。			

(注1) 金額欄は項目ごとに円未満は四捨五入してあります。

(注2) 比率欄は「1万口当たりのそれぞれの費用金額」を期中の平均基準価額で除して100を乗じたものです。

## ■ 売買及び取引の状況 (2022年2月1日から2022年8月1日まで)

### (1) 株式

		買 付		売 付	
		株 数	金 額	株 数	金 額
外国	ア メ リ カ	百株 12.48 (1.13)	千アメリカ・ドル 1,372 (-)	百株 29.5	千アメリカ・ドル 2,757

(注1) 金額は受渡代金です。

(注2) ( )内は株式分割、増資割当および合併等による増減分で、上段の数字には含まれておりません。

### (2) 新株予約権付社債 (転換社債)

		買 付		売 付	
		額 面	金 額	額 面	金 額
外国	ア メ リ カ	千アメリカ・ドル 4,225	千アメリカ・ドル 5,395	千アメリカ・ドル 2,345 (-)	千アメリカ・ドル 4,580 (-)

(注1) 金額は受渡代金です (経過利子分は含まれておりません)。

(注2) ( )内は予約権行使による減少分で、上段の数字には含まれておりません。

### (3) 公社債

		買付額		売付額	
外国	アメリカ	国債証券	千アメリカ・ドル 1,523	千アメリカ・ドル 506 (1,212)	
		特殊債券	145	69 (-)	
		社債	15,518	13,403 (896)	

(注1) 金額は受渡代金です(経過利子分は含まれておりません)。

(注2) ( )内は償還による減少分で、上段の数字には含まれておりません。

(注3) 社債券には新株予約権付社債(転換社債)は含まれておりません。

### ■株式売買金額の平均組入株式時価総額に対する割合

項目	当 期
(a) 期中の株式売買金額	513,842千円
(b) 期中の平均組入株式時価総額	78,554千円
(c) 売買高比率(a)/(b)	6.54

(注) (b)は各月末の組入株式時価総額の平均です。

### ■利害関係人との取引状況等 (2022年2月1日から2022年8月1日まで)

期中の利害関係人との取引状況

決算期	当 期					
	買付額等 A	うち利害関係人 との取引状況 B	$\frac{B}{A}$	売付額等 C	うち利害関係人 との取引状況 D	$\frac{D}{C}$
金 銭 信 託	百万円 0.003043	百万円 0.003043	% 100.0	百万円 0.003043	百万円 0.003043	% 100.0

利害関係人とは、投資信託及び投資法人に関する法律第11条第1項に規定される利害関係人であり、当期における当ファンドにかかる利害関係人とは、みずほ信託銀行です。

### ■組入資産の明細

#### (1) 外国株式

銘 柄	期首(前期末)	当 期 末		業 種 等	
	株 数	株 数	評 価 額		
			外貨建金額	邦貨換算金額	
(アメリカ)	百株	百株	千アメリカ・ドル	千円	
DTE ENERGY CO PFD 6.25	14	18	92	12,351	総合公益事業
BUNGE LTD PFD 4.875	4	-	-	-	食品
DANAHER CORP PFD 4.75	7.09	-	-	-	ライフサイエンス・ツール/サービス
BECTON DICKINSON AND CO PFD 6	8.8	-	-	-	ヘルスケア機器・用品
合 計	株 数・金 額	33.89	92	12,351	
	銘 柄 数<比率>	4銘柄	1銘柄	<0.2%>	

(注1) PFDは優先証券です。

(注2) 邦貨換算金額は、期末の時価をわが国の対顧客電信売買相場の仲値により邦貨換算したものです。

(注3) < >内は、期末の純資産総額に対する株式評価額の比率です。

(注4) 金額の単位未満は切捨ててあります。%は、小数点第2位を四捨五入しています。なお、合計は、四捨五入の関係で合わない場合があります。

## (2) 外国新株予約権付社債（転換社債）

銘 柄	当 期 末			
	額 面 金 額	評 価 額		千円
		外貨建金額	邦貨換算金額	
(アメリカ)	千アメリカ・ドル	千アメリカ・ドル		
MONGODB INC 0.25 01/15/26	225	363		48,333
LIBERTY MEDIA CORP 1.0 01/30/23	200	368		48,987
MAKEMYTRIP LIMITED 02/15/28	312	345		45,931
WESTERN DIGITAL CORP 02/01/24	365	345		45,951
ENPHASE ENERGY INC 03/01/28	413	511		68,010
PURE STORAGE INC 0.125 04/15/23	50	59		7,874
BLOCK INC 05/01/26	207	172		22,890
PIONEER NATURAL RESOURCE 0.25 05/15/25	51	117		15,597
TWITTER INC 0.25 06/15/24	296	301		40,010
PALO ALTO NETWORKS 0.375 06/01/25	125	216		28,733
CHEGG INC 09/01/26	460	349		46,465
AEROJET ROCKETDYNE HLDG 2.25 12/15/23	500	836		111,154
合 計	額 面 ・ 金 額	3,204	3,987	529,940
	銘 柄 数 < 比率 >	12銘柄	-	< 9.1% >

(注1) 邦貨換算金額は、期末の時価をわが国の対顧客電信売買相場の仲値により邦貨換算したものです。

(注2) < >は、期末の純資産総額に対する評価額の比率です。

(注3) 額面金額、評価額の単位未満は切捨ててあります。

## (3) 公社債

## (A) 債券種類別開示

## 外国（外貨建）公社債

区 分	当 期 末							
	額面金額	評 価 額		組入比率	うちB B格以下 組入比率	残存期間別組入比率		
		外貨建金額	邦貨換算金額			5年以上	2年以上	2年未満
ア メ リ カ	千アメリカ・ドル 40,653	千アメリカ・ドル 38,742	千円 5,149,241	% 88.4	% 40.2	% 51.0	% 33.4	% 4.0
合 計	-	-	千円 5,149,241	88.4	40.2	51.0	33.4	4.0

(注1) 邦貨換算金額は、期末の時価をわが国の対顧客電信売買相場の仲値により邦貨換算したものです。

(注2) 組入比率は、期末の純資産総額に対する評価額の比率であり、小数点第2位を四捨五入しています。

(注3) 無格付銘柄については、B B格以下に含めて表示しています。



## (B) 個別銘柄開示

## 外国（外貨建）公社債銘柄開示

銘柄	種類	利率	当期末				償還日
			額面金額	評価額		千円	
				外貨建金額	邦貨換算金額		
(アメリカ)		%	千アメリカ・ドル	千アメリカ・ドル	千円		
BRAZIL 4.75 01/14/50	国債証券	4.7500	200	150	20,042	2050/01/14	
TSY INFL 0.125 02/15/52	国債証券	0.1250	519	460	61,165	2052/02/15	
TSY INFL 0.625 07/15/32	国債証券	0.6250	297	314	41,774	2032/07/15	
CADILLAC FAIRVIEW PRP TR 3.875 03/20/27	特殊債	3.8750	200	197	26,305	2027/03/20	
CITGO PETROLEUM CORP 7.0 06/15/25	社債	7.0000	150	147	19,661	2025/06/15	
ALEXANDRIA REAL ESTATE 3.95 01/15/28	社債	3.9500	85	84	11,167	2028/01/15	
AMERICAN TOWER CORP 2.95 01/15/25	社債	2.9500	183	178	23,788	2025/01/15	
ASSURANT INC 2.65 01/15/32	社債	2.6500	63	51	6,812	2032/01/15	
BLACKSTONE HOLDINGS FINA 2.0 01/30/32	社債	2.0000	62	51	6,806	2032/01/30	
UNIVERSAL HEALTH SVCS 2.65 01/15/32	社債	2.6500	104	82	11,015	2032/01/15	
CENOVUS ENERGY INC 2.65 01/15/32	社債	2.6500	50	43	5,734	2032/01/15	
SM ENERGY CO 6.625 01/15/27	社債	6.6250	159	158	21,116	2027/01/15	
GLP CAPITAL LP / FIN II 4.0 01/15/31	社債	4.0000	56	50	6,673	2031/01/15	
TERRAFORM POWER OPERATIN 4.75 01/15/30	社債	4.7500	96	89	11,877	2030/01/15	
CONTINENTAL RESOURCES 4.375 01/15/28	社債	4.3750	207	199	26,561	2028/01/15	
GLP CAPITAL LP / FIN II 3.25 01/15/32	社債	3.2500	47	39	5,308	2032/01/15	
NRG ENERGY INC 5.75 01/15/28	社債	5.7500	175	169	22,516	2028/01/15	
HILTON DOMESTIC OPERATIN 4.875 01/15/30	社債	4.8750	179	174	23,162	2030/01/15	
APACHE CORP 4.25 01/15/30	社債	4.2500	71	68	9,109	2030/01/15	
ALLISON TRANSMISSION INC 3.75 01/30/31	社債	3.7500	101	87	11,611	2031/01/30	
BANK OF AMERICA CORP 4.0 01/22/25	社債	4.0000	95	95	12,679	2025/01/22	
HOME BANCSHARES INC 01/30/32	社債	3.1250	39	36	4,896	2032/01/30	
VZ SECURED FINANCING BV 5.0 01/15/32	社債	5.0000	200	172	22,950	2032/01/15	
CHENIERE ENERGY PARTNERS 3.25 01/31/32	社債	3.2500	55	48	6,388	2032/01/31	
LAREDO PETROLEUM INC 10.125 01/15/28	社債	10.1250	222	225	30,005	2028/01/15	
OCCIDENTAL PETROLEUM COR 6.125 01/01/31	社債	6.1250	186	200	26,601	2031/01/01	
PIONEER NATURAL RESOURCE 2.15 01/15/31	社債	2.1500	49	42	5,592	2031/01/15	
TRANSDIGM INC 4.625 01/15/29	社債	4.6250	100	90	11,977	2029/01/15	
AMERICAN CAMPUS CMNTYS 2.25 01/15/29	社債	2.2500	42	39	5,304	2029/01/15	
AMERICAN CAMPUS CMNTYS 3.875 01/30/31	社債	3.8750	84	84	11,280	2031/01/30	
HAWAIIAN AIRLINES 13-1A 3.9 01/15/26	社債	3.9000	216	187	24,884	2026/01/15	
AVIATION CAPITAL GROUP 1.95 01/30/26	社債	1.9500	25	21	2,909	2026/01/30	
HAWAIIAN BRAND INTELLECT 5.75 01/20/26	社債	5.7500	50	49	6,577	2026/01/20	
DELTA AIR LINES INC 7.375 01/15/26	社債	7.3750	150	157	20,960	2026/01/15	
LIFE TIME INC 5.75 01/15/26	社債	5.7500	115	107	14,260	2026/01/15	
CENOVUS ENERGY INC 3.75 02/15/52	社債	3.7500	98	79	10,555	2052/02/15	
ELECTRONIC ARTS INC 2.95 02/15/51	社債	2.9500	30	23	3,064	2051/02/15	
MICROSOFT CORP 3.3 02/06/27	社債	3.3000	290	294	39,123	2027/02/06	
CALPINE CORP 5.0 02/01/31	社債	5.0000	206	183	24,398	2031/02/01	
HILCORP ENERGY I/HILCORP 6.0 02/01/31	社債	6.0000	18	16	2,200	2031/02/01	
CHS/COMMUNITY HEALTH SYS 4.75 02/15/31	社債	4.7500	125	100	13,417	2031/02/15	
HESS CORP 5.6 02/15/41	社債	5.6000	50	50	6,738	2041/02/15	
OVINTIV INC 6.5 02/01/38	社債	6.5000	79	82	10,947	2038/02/01	
MATCH GROUP INC 5.625 02/15/29	社債	5.6250	86	84	11,214	2029/02/15	
TENET HEALTHCARE CORP 6.25 02/01/27	社債	6.2500	107	108	14,411	2027/02/01	
AMPHENOL CORP 2.8 02/15/30	社債	2.8000	102	92	12,327	2030/02/15	
MOTOROLA SOLUTIONS INC 4.6 02/23/28	社債	4.6000	59	59	7,857	2028/02/23	
ASSURANT INC 3.7 02/22/30	社債	3.7000	48	44	5,859	2030/02/22	
OCEANEERING INTL INC 6.0 02/01/28	社債	6.0000	82	71	9,477	2028/02/01	
FORD MOTOR COMPANY 3.25 02/12/32	社債	3.2500	53	44	5,892	2032/02/12	
PROLOGIS LP 4.375 02/01/29	社債	4.3750	50	51	6,817	2029/02/01	
MEG ENERGY CORP 7.125 02/01/27	社債	7.1250	135	139	18,550	2027/02/01	
PATTERSON-UTI ENERGY INC 3.95 02/01/28	社債	3.9500	170	145	19,359	2028/02/01	
HILCORP ENERGY I/HILCORP 5.75 02/01/29	社債	5.7500	17	15	2,065	2029/02/01	
WESTERN MIDSTREAM OPERAT 4.05 02/01/30	社債	4.5500	140	130	17,346	2030/02/01	
GENUINE PARTS CO 2.75 02/01/32	社債	2.7500	56	48	6,407	2032/02/01	
CROWDSTRIKE HOLDINGS INC 3.0 02/15/29	社債	3.0000	386	353	46,938	2029/02/15	
MEG ENERGY CORP 5.875 02/01/29	社債	5.8750	91	86	11,509	2029/02/01	
CHARLES SCHWAB CORP 3.45 02/13/26	社債	3.4500	58	58	7,778	2026/02/13	
NETFLIX INC 5.875 02/15/25	社債	5.8750	257	266	35,391	2025/02/15	

銘柄	当 期 未						償還日
	種類	利率	額面金額	評 価 額			
				外貨建金額	邦貨換算金額		
(アメリカ)		%	千アメリカ・ドル	千アメリカ・ドル	千円		
PTC INC 4.0 02/15/28	社債	4.0000	47	44	5,935	2028/02/15	
SBA COMMUNICATIONS CORP 3.875 02/15/27	社債	3.8750	139	132	17,648	2027/02/15	
CHESAPEAKE ESCROW ISSUER 5.875 02/01/29	社債	5.8750	106	106	14,174	2029/02/01	
SOUTHWESTERN ENERGY CO 4.75 02/01/32	社債	4.7500	16	14	1,985	2032/02/01	
HECLA MINING CO 7.25 02/15/28	社債	7.2500	131	127	16,996	2028/02/15	
EQT CORP 02/01/25	社債	6.6250	195	203	27,019	2025/02/01	
PTC INC 3.625 02/15/25	社債	3.6250	172	166	22,144	2025/02/15	
SOUTHWESTERN ENERGY CO 5.375 02/01/29	社債	5.3750	39	38	5,061	2029/02/01	
CENTENE CORP 3.375 02/15/30	社債	3.3750	163	148	19,717	2030/02/15	
MOHEGAN GAMING & ENT 8.0 02/01/26	社債	8.0000	161	142	18,934	2026/02/01	
CAATALENT PHARMA SOLUTION 3.125 02/15/29	社債	3.1250	100	88	11,797	2029/02/15	
GENTING NY LLC/GENNY CAP 3.3 02/15/26	社債	3.3000	200	182	24,206	2026/02/15	
KENNEDY-WILSON INC 4.75 02/01/30	社債	4.7500	73	62	8,286	2030/02/01	
CHESAPEAKE ESCROW ISSUER 5.5 02/01/26	社債	5.5000	91	90	12,083	2026/02/01	
CDW LLC/CDW FINANCE 3.25 02/15/29	社債	3.2500	125	107	14,309	2029/02/15	
DIAMONDBACK ENERGY INC 4.25 03/15/52	社債	4.2500	96	83	11,085	2052/03/15	
MAGALLANES INC 5.141 03/15/52	社債	5.1410	92	81	10,798	2052/03/15	
BERKSHIRE HATHAWAY INC 2.75 03/15/23	社債	2.7500	178	177	23,619	2023/03/15	
SELECTIVE INSURANCE GROU 5.375 03/01/49	社債	5.3750	75	73	9,813	2049/03/01	
PENNSYLVANIA ELECTRIC CO 3.25 03/15/28	社債	3.2500	66	62	8,314	2028/03/15	
KLA CORP 4.1 03/15/29	社債	4.1000	95	97	12,991	2029/03/15	
ABN AMRO BANK NV 03/13/37	社債	3.3240	200	161	21,513	2037/03/13	
SPRINT CORP 7.625 03/01/26	社債	7.6250	75	82	10,950	2026/03/01	
NEUBERGER BERMAN GRP/FIN 4.5 03/15/27	社債	4.5000	100	101	13,444	2027/03/15	
BROWN & BROWN INC 2.375 03/15/31	社債	2.3750	80	66	8,774	2031/03/15	
GOODMAN US FIN THREE 3.7 03/15/28	社債	3.7000	38	37	4,930	2028/03/15	
WEBSTER FINANCIAL CORP 4.1 03/25/29	社債	4.1000	96	92	12,264	2029/03/25	
SPRINT CAPITAL CORP 8.75 03/15/32	社債	8.7500	100	129	17,235	2032/03/15	
DIAMONDBACK ENERGY INC 4.4 03/24/51	社債	4.4000	47	42	5,659	2051/03/24	
FACTSET RESEARCH SYSTEMS 3.45 03/01/32	社債	3.4500	280	254	33,869	2032/03/01	
CALPINE CORP 3.75 03/01/31	社債	3.7500	152	135	17,978	2031/03/01	
KENNEDY-WILSON INC 5.0 03/01/31	社債	5.0000	35	29	3,972	2031/03/01	
LEGGETT & PLATT INC 4.4 03/15/29	社債	4.4000	104	103	13,713	2029/03/15	
LEVI STRAUSS & CO 3.5 03/01/31	社債	3.5000	71	64	8,542	2031/03/01	
SOUTHWEST GAS CORP 4.05 03/15/32	社債	4.0500	46	43	5,775	2032/03/15	
TRANSDIGM INC 6.25 03/15/26	社債	6.2500	134	135	17,973	2026/03/15	
CIT GROUP INC 6.125 03/09/28	社債	6.1250	156	165	22,043	2028/03/09	
MAGELLAN MIDSTREAM PARTN 3.95 03/01/50	社債	3.9500	47	38	5,154	2050/03/01	
MGM RESORTS INTL 6.0 03/15/23	社債	6.0000	150	151	20,133	2023/03/15	
CLEARWAY OP LLC 4.75 03/15/28	社債	4.7500	136	132	17,578	2028/03/15	
AG ISSUER LLC 6.25 03/01/28	社債	6.2500	271	242	32,245	2028/03/01	
PEPSICO INC 3.6 03/01/24	社債	3.6000	98	98	13,130	2024/03/01	
OCCIDENTAL PETROLEUM COR 5.55 03/15/26	社債	5.5500	135	138	18,459	2026/03/15	
UNITED STATES STEEL CORP 6.875 03/01/29	社債	6.8750	66	63	8,412	2029/03/01	
HILLENBRAND INC 3.75 03/01/31	社債	3.7500	97	81	10,782	2031/03/01	
COMSTOCK RESOURCES INC 6.75 03/01/29	社債	6.7500	86	85	11,344	2029/03/01	
AVIS BUDGET CAR/FINANCE 5.375 03/01/29	社債	5.3750	143	130	17,361	2029/03/01	
TWILIO INC 3.625 03/15/29	社債	3.6250	194	171	22,745	2029/03/15	
ALCOA NEDERLAND HOLDING 4.125 03/31/29	社債	4.1250	200	188	25,041	2029/03/31	
ANTERO RESOURCES CORP 5.375 03/01/30	社債	5.3750	67	65	8,762	2030/03/01	
SOUTHWESTERN ENERGY CO 5.375 03/15/30	社債	5.3750	70	69	9,174	2030/03/15	
SABINE PASS LIQUEFACTION 4.2 03/15/28	社債	4.2000	27	26	3,508	2028/03/15	
CHARLES RIVER LABORATORI 3.75 03/15/29	社債	3.7500	120	111	14,774	2029/03/15	
OWENS & MINOR INC 4.5 03/31/29	社債	4.5000	50	45	5,981	2029/03/31	
HSBC HOLDINGS PLC 03/10/26	社債	2.9990	200	192	25,607	2026/03/10	
BANK OF AMERICA CORP 03/11/27	社債	1.6580	174	159	21,146	2027/03/11	
WYNN LAS VEGAS LLC/CORP 5.5 03/01/25	社債	5.5000	170	167	22,288	2025/03/01	
POST HOLDINGS INC 5.75 03/01/27	社債	5.7500	65	64	8,627	2027/03/01	
RANGE RESOURCES CORP 5.0 03/15/23	社債	5.0000	207	208	27,664	2023/03/15	
WYNDHAM WORLDWIDE 04/01/27	社債	6.0000	66	65	8,718	2027/04/01	
WORKDAY INC 3.8 04/01/32	社債	3.8000	72	68	9,156	2032/04/01	
FMG RESOURCES AUG 2006 6.125 04/15/32	社債	6.1250	107	101	13,550	2032/04/15	
DT MIDSTREAM INC 4.3 04/15/32	社債	4.3000	47	44	5,926	2032/04/15	

銘柄	当 期 未					
	種類	利率	額面金額	評 価 額		償還日
				外貨建金額	邦貨換算金額	
(アメリカ)		%	千アメリカ・ドル	千アメリカ・ドル	千円	
APACHE CORP 4.75 04/15/43	社債	4.7500	59	48	6,432	2043/04/15
CHOBANI LLC/FINANCE CORP 7.5 04/15/25	社債	7.5000	47	45	6,030	2025/04/15
NETFLIX INC 4.875 04/15/28	社債	4.8750	160	159	21,154	2028/04/15
FMG RESOURCES AUG 2006 4.375 04/01/31	社債	4.3750	220	191	25,482	2031/04/01
PFIZER INC 2.625 04/01/30	社債	2.6250	181	171	22,803	2030/04/01
VITERRA FINANCE BV 3.2 04/21/31	社債	3.2000	200	165	21,946	2031/04/21
AMERICAN AIRLINES/AADVAN 5.75 04/20/29	社債	5.7500	70	67	8,976	2029/04/20
T-MOBILE USA INC 3.375 04/15/29	社債	3.3750	140	130	17,402	2029/04/15
T-MOBILE USA INC 4.5 04/15/50	社債	4.5000	48	44	5,971	2050/04/15
CVS HEALTH CORP 3.625 04/01/27	社債	3.6250	57	56	7,565	2027/04/01
AIB GROUP PLC 04/10/25	社債	4.2630	200	196	26,136	2025/04/10
BMW US CAPITAL LLC 4.15 04/09/30	社債	4.1500	97	97	13,024	2030/04/09
HUNT COS INC 5.25 04/15/29	社債	5.2500	117	101	13,435	2029/04/15
STELLANTIS NV 5.25 04/15/23	社債	5.2500	200	201	26,717	2023/04/15
ORGANON & CO/ORG 4.125 04/30/28	社債	4.1250	200	189	25,250	2028/04/30
MGM RESORTS INTL 5.5 04/15/27	社債	5.5000	150	142	18,921	2027/04/15
CAMPBELL SOUP CO 2.375 04/24/30	社債	2.3750	8	7	930	2030/04/24
UNITED AIRLINES INC 4.625 04/15/29	社債	4.6250	28	25	3,433	2029/04/15
MOZART DEBT MERGER SUB 3.875 04/01/29	社債	3.8750	125	113	15,038	2029/04/01
TRITON CONTAINER 2.05 04/15/26	社債	2.0500	168	149	19,818	2026/04/15
VITERRA FINANCE BV 2.0 04/21/26	社債	2.0000	200	178	23,680	2026/04/21
ENTEGRIS ESCROW CORP 4.75 04/15/29	社債	4.7500	37	35	4,745	2029/04/15
UNITED AIRLINES INC 4.375 04/15/26	社債	4.3750	70	67	8,905	2026/04/15
GLENCORE FUNDING LLC 1.625 04/27/26	社債	1.6250	74	66	8,850	2026/04/27
T-MOBILE USA INC 3.875 04/15/30	社債	3.8750	47	45	6,016	2030/04/15
HAT HOLDINGS I LLC/HAT 6.0 04/15/25	社債	6.0000	380	369	49,148	2025/04/15
WEATHERFORD INTERNATIONAL 8.625 04/30/30	社債	8.6250	104	94	12,539	2030/04/30
CSC HOLDINGS LLC 5.5 04/15/27	社債	5.5000	200	193	25,778	2027/04/15
T-MOBILE USA INC 3.5 04/15/25	社債	3.5000	32	31	4,205	2025/04/15
EQT CORP 3.625 05/15/31	社債	3.6250	25	22	3,046	2031/05/15
RAYONIER LP 2.75 05/17/31	社債	2.7500	100	86	11,486	2031/05/17
TEACHERS INSUR & ANNUITY 4.27 05/15/47	社債	4.2700	46	43	5,718	2047/05/15
PULTE GROUP INC 6.375 05/15/33	社債	6.3750	40	42	5,702	2033/05/15
MONONGAHELA POWER CO 3.55 05/15/27	社債	3.5500	48	46	6,186	2027/05/15
SABAL TRAIL TRANS 4.246 05/01/28	社債	4.2460	85	84	11,224	2028/05/01
JETBLUE 2019-1 CLASS A 2.95 05/15/28	社債	2.9500	35	31	4,133	2028/05/15
SCIENTIFIC GAMES INTERNA 7.0 05/15/28	社債	7.0000	15	15	2,030	2028/05/15
VICI PROPERTIES LP 5.125 05/15/32	社債	5.1250	44	43	5,819	2032/05/15
FRONTIER COMMUNICATIONS 6.75 05/01/29	社債	6.7500	22	19	2,609	2029/05/01
ANTHEM INC 2.25 05/15/30	社債	2.2500	80	70	9,414	2030/05/15
GOODMAN US FIN FIVE LLC 4.625 05/04/32	社債	4.6250	40	40	5,369	2032/05/04
NEWS CORP 3.875 05/15/29	社債	3.8750	64	59	7,865	2029/05/15
UNITEDHEALTH GROUP INC 4.2 05/15/32	社債	4.2000	59	61	8,212	2032/05/15
MIDWEST GAMING BORROWER 4.875 05/01/29	社債	4.8750	119	108	14,452	2029/05/01
RANGE RESOURCES CORP 4.875 05/15/25	社債	4.8750	191	190	25,361	2025/05/15
FRONTIER COMMUNICATIONS 5.0 05/01/28	社債	5.0000	66	62	8,257	2028/05/01
GLOBAL PAYMENTS INC 2.9 05/15/30	社債	2.9000	64	55	7,342	2030/05/15
PDC ENERGY INC 5.75 05/15/26	社債	5.7500	305	297	39,562	2026/05/15
APPLE INC 3.2 05/11/27	社債	3.2000	151	152	20,235	2027/05/11
KRAFT HEINZ FOODS CO 3.875 05/15/27	社債	3.8750	130	129	17,192	2027/05/15
AMER AIRLN 15-1 A PTT 3.375 05/01/27	社債	3.3750	65	57	7,596	2027/05/01
JPMORGAN CHASE & CO 05/01/28	社債	3.5400	110	106	14,174	2028/05/01
SCIH SALT HOLDINGS INC 6.625 05/01/29	社債	6.6250	50	42	5,638	2029/05/01
CENTERPOINT ENERGY INC 05/13/24	社債	1.4182	25	24	3,248	2024/05/13
CCO HLDGS LLC/CAP CORP 5.125 05/01/27	社債	5.1250	440	431	57,383	2027/05/01
XPO LOGISTICS INC 6.25 05/01/25	社債	6.2500	60	60	8,104	2025/05/01
DELTA AIR LINES INC 7.0 05/01/25	社債	7.0000	95	99	13,247	2025/05/01
HUNTINGTON INGALLS INDUS 4.2 05/01/30	社債	4.2000	84	81	10,791	2030/05/01
SABINE PASS LIQUEFACTION 4.5 05/15/30	社債	4.5000	185	183	24,382	2030/05/15
ROBLOX CORP 3.875 05/01/30	社債	3.8750	146	128	17,035	2030/05/01
LEIDOS INC 3.625 05/15/25	社債	3.6250	21	20	2,763	2025/05/15
VISTRA OPERATIONS CO LLC 5.125 05/13/25	社債	5.1250	300	300	39,915	2025/05/13
CENOVUS ENERGY INC 5.4 06/15/47	社債	5.4000	108	108	14,393	2047/06/15

銘柄	当 期 未					償還日
	種類	利率	額面金額	評 価 額		
				外貨建金額	邦貨換算金額	
(アメリカ)		%	千アメリカ・ドル	千アメリカ・ドル	千円	
BRITISH AIR 19-1 A PTT 3.35 06/15/29	社債	3.3500	38	33	4,463	2029/06/15
XILINX INC 2.95 06/01/24	社債	2.9500	238	237	31,499	2024/06/01
NAVIENT CORP 6.75 06/25/25	社債	6.7500	94	91	12,166	2025/06/25
GLP CAPITAL LP / FIN II 5.75 06/01/28	社債	5.7500	102	101	13,553	2028/06/01
ROCHESTER GAS & ELECTRIC 3.1 06/01/27	社債	3.1000	217	210	28,004	2027/06/01
VULCAN MATERIALS CO 4.5 06/15/47	社債	4.5000	49	45	6,039	2047/06/15
EDWARDS LIFESCIENCES COR 4.3 06/15/28	社債	4.3000	89	90	11,968	2028/06/15
KAISER ALUMINUM CORP 4.5 06/01/31	社債	4.5000	62	50	6,652	2031/06/01
AUTODESK INC 3.5 06/15/27	社債	3.5000	118	116	15,482	2027/06/15
HCA INC 7.69 06/15/25	社債	7.6900	96	103	13,719	2025/06/15
VERISIGN INC 2.7 06/15/31	社債	2.7000	53	45	6,017	2031/06/15
TRITON CONTAINER 3.15 06/15/31	社債	3.1500	37	30	4,010	2031/06/15
CABOT CORP 5.0 06/30/32	社債	5.0000	49	49	6,515	2032/06/30
SM ENERGY CO 5.625 06/01/25	社債	5.6250	65	64	8,509	2025/06/01
WESTERN ALLIANCE BANCORP 06/15/31	社債	3.0000	36	33	4,388	2031/06/15
CONTINENTAL RESOURCES 3.8 06/01/24	社債	3.8000	150	148	19,735	2024/06/01
CENTURY COMMUNITIES 6.75 06/01/27	社債	6.7500	39	39	5,274	2027/06/01
SVB FINANCIAL GROUP 3.125 06/05/30	社債	3.1250	21	18	2,469	2030/06/05
MILEAGE PLUS HLDINGS LLC 6.5 06/20/27	社債	6.5000	136	137	18,284	2027/06/20
MADISON IAQ LLC 4.125 06/30/28	社債	4.1250	96	85	11,308	2028/06/30
LADDER CAP FIN LLLP/CORP 4.75 06/15/29	社債	4.7500	145	123	16,477	2029/06/15
PUGET ENERGY INC 4.1 06/15/30	社債	4.1000	78	74	9,874	2030/06/15
ALBEMARLE CORP 4.65 06/01/27	社債	4.6500	88	88	11,756	2027/06/01
CALLON PETROLEUM CO 7.5 06/15/30	社債	7.5000	56	53	7,147	2030/06/15
VICI PROPERTIES / NOTE 4.625 06/15/25	社債	4.6250	100	97	12,973	2025/06/15
CALPINE CORP 5.25 06/01/26	社債	5.2500	130	130	17,325	2026/06/01
ORACLE CORP 4.5 07/08/44	社債	4.5000	47	40	5,357	2044/07/08
JPMORGAN CHASE & CO 3.9 07/15/25	社債	3.9000	200	202	26,925	2025/07/15
MORGAN STANLEY 3.125 07/27/26	社債	3.1250	90	87	11,658	2026/07/27
VERISIGN INC 4.75 07/15/27	社債	4.7500	292	290	38,601	2027/07/15
FIRSTENERGY CORP 3.9 07/15/27	社債	4.4000	265	260	34,571	2027/07/15
CELLNEX FINANCE CO SA 3.875 07/07/41	社債	3.8750	200	142	18,980	2041/07/07
TENNET HEALTHCARE CORP 4.625 07/15/24	社債	4.6250	125	125	16,622	2024/07/15
NGPL PIPECO LLC 3.25 07/15/31	社債	3.2500	75	64	8,563	2031/07/15
FIRSTENERGY CORP 07/15/47	社債	5.3500	46	41	5,485	2047/07/15
BAFFINLAND IRON CORP/LP 8.75 07/15/26	社債	8.7500	46	38	5,085	2026/07/15
PARTNERRE FINANCE B LLC 3.7 07/02/29	社債	3.7000	93	90	11,999	2029/07/02
KLA CORP 4.65 07/15/32	社債	4.6500	26	27	3,711	2032/07/15
NEXSTAR ESCROW INC 5.625 07/15/27	社債	5.6250	46	46	6,123	2027/07/15
COSTAR GROUP INC 2.8 07/15/30	社債	2.8000	28	23	3,158	2030/07/15
VALE OVERSEAS LIMITED 3.75 07/08/30	社債	3.7500	47	42	5,675	2030/07/08
US BANCORP 3.0 07/30/29	社債	3.0000	44	41	5,462	2029/07/30
VERTICAL HOLDCO GMBH 7.625 07/15/28	社債	7.6250	200	181	24,126	2028/07/15
MURPHY OIL CORP 6.375 07/15/28	社債	6.3750	43	42	5,714	2028/07/15
TECK RESOURCES LIMITED 3.9 07/15/30	社債	3.9000	102	93	12,476	2030/07/15
BACARDI LTD 2.75 07/15/26	社債	2.7500	200	187	24,884	2026/07/15
INTUIT INC 0.95 07/15/25	社債	0.9500	228	213	28,429	2025/07/15
CALLON PETROLEUM CO 6.375 07/01/26	社債	6.3750	111	105	14,017	2026/07/01
CELANESE US HOLDINGS LLC 6.165 07/15/27	社債	6.1650	85	86	11,476	2027/07/15
NTT 4.372 07/27/27	社債	4.3720	200	205	27,330	2027/07/27
IMPERIAL BRANDS FIN PLC 6.125 07/27/27	社債	6.1250	200	204	27,199	2027/07/27
DPL INC 4.125 07/01/25	社債	4.1250	45	43	5,777	2025/07/01
AUSGRID FINANCE PTY LTD 4.35 08/01/28	社債	4.3500	58	57	7,636	2028/08/01
HUGHES SATELLITE SYSTEMS 5.25 08/01/26	社債	5.2500	92	93	12,426	2026/08/01
MSCI INC 3.25 08/15/33	社債	3.2500	22	19	2,536	2033/08/15
MURPHY OIL CORP 5.75 08/15/25	社債	5.7500	50	50	6,670	2025/08/15
AMC NETWORKS INC 4.75 08/01/25	社債	4.7500	262	251	33,469	2025/08/01
FIDELITY NATL FINANCIAL 4.5 08/15/28	社債	4.5000	90	90	12,013	2028/08/15
PATTERN ENERGY OP LP/PAT 4.5 08/15/28	社債	4.5000	187	173	23,095	2028/08/15
FLIR SYSTEMS INC 2.5 08/01/30	社債	2.5000	51	43	5,776	2030/08/01
NGPL PIPECO LLC 4.875 08/15/27	社債	4.8750	122	122	16,262	2027/08/15
MURPHY OIL CORP 6.875 08/15/24	社債	6.8750	12	12	1,605	2024/08/15
BALL CORP 2.875 08/15/30	社債	2.8750	125	107	14,326	2030/08/15

銘柄	当 期 末					
	種類	利率	額面金額	評 価 額		償還日
				外貨建金額	邦貨換算金額	
(アメリカ)		%	千アメリカ・ドル	千アメリカ・ドル	千円	
LENNOX INTERNATIONAL INC 1.35 08/01/25	社債	1.3500	41	38	5,056	2025/08/01
VENTURE GLOBAL CALCASIEU 4.125 08/15/31	社債	4.1250	34	31	4,175	2031/08/15
ALASKA AIRLINES 2020 TR 4.8 08/15/27	社債	4.8000	45	44	5,908	2027/08/15
CALLON PETROLEUM 8.0 08/01/28	社債	8.0000	70	71	9,443	2028/08/01
VENTURE GLOBAL CALCASIEU 3.875 08/15/29	社債	3.8750	72	66	8,852	2029/08/15
AIR CANADA 3.875 08/15/26	社債	3.8750	94	85	11,361	2026/08/15
BERKLEY (WR) CORPORATION 3.15 09/30/61	社債	3.1500	5	3	467	2061/09/30
APACHE CORP 5.1 09/01/40	社債	5.1000	385	343	45,627	2040/09/01
LEAR CORP 3.8 09/15/27	社債	3.8000	41	39	5,282	2027/09/15
ROPER TECHNOLOGIES INC 4.2 09/15/28	社債	4.2000	75	75	10,055	2028/09/15
BRITISH AIR 18-1 A PTT 4.125 09/20/31	社債	4.1250	29	25	3,410	2031/09/20
OLIN CORP 5.125 09/15/27	社債	5.1250	47	45	5,990	2027/09/15
BRITISH AIR 18-1 AA PTT 3.8 09/20/31	社債	3.8000	135	128	17,076	2031/09/20
NORTHWESTERN MUTUAL LIFE 3.85 09/30/47	社債	3.8500	48	41	5,513	2047/09/30
FLUOR CORP 4.25 09/15/28	社債	4.2500	309	283	37,718	2028/09/15
HCA INC 3.5 09/01/30	社債	3.5000	85	77	10,327	2030/09/01
OCCIDENTAL PETROLEUM COR 6.625 09/01/30	社債	6.6250	36	39	5,314	2030/09/01
SOUTHWESTERN ENERGY CO 8.375 09/15/28	社債	8.3750	128	137	18,307	2028/09/15
ONEOK INC 4.45 09/01/49	社債	4.4500	47	38	5,180	2049/09/01
MURPHY OIL USA INC 4.75 09/15/29	社債	4.7500	164	158	21,114	2029/09/15
SM ENERGY CO 6.75 09/15/26	社債	6.7500	85	84	11,198	2026/09/15
HELMERICH & PAYNE INC 2.9 09/29/31	社債	2.9000	64	56	7,523	2031/09/29
PENSKE AUTOMOTIVE GROUP 3.5 09/01/25	社債	3.5000	33	31	4,234	2025/09/01
USA COM PART/USA COM FIN 6.875 09/01/27	社債	6.8750	115	105	14,041	2027/09/01
APPLE INC 1.8 09/11/24	社債	1.8000	73	71	9,501	2024/09/11
MATADOR RESOURCES CO 5.875 09/15/26	社債	5.8750	287	291	38,698	2026/09/15
BANK OF IRELAND GROUP 09/30/27	社債	2.0290	200	174	23,251	2027/09/30
ENEL FINANCE INTL NV 2.65 09/10/24	社債	2.6500	200	193	25,730	2024/09/10
ON SEMICONDUCTOR CORP 3.875 09/01/28	社債	3.8750	145	134	17,871	2028/09/01
VICI PROPERTIES / NOTE 4.5 09/01/26	社債	4.5000	100	95	12,707	2026/09/01
MIRABELA NICKEL 144-A 1%	社債	0.0000	1	0.00012	0.015	2044/09/10
BLUE OWL FINANCE LLC 4.125 10/07/51	社債	4.1250	50	33	4,454	2051/10/07
GOLDMAN SACHS GROUP INC 4.25 10/21/25	社債	4.2500	120	121	16,142	2025/10/21
ATLANTIC CITY ELECTRIC 4.0 10/15/28	社債	4.0000	52	52	6,958	2028/10/15
BANK OZK 10/01/31	社債	2.7500	100	90	12,088	2031/10/01
COINBASE GLOBAL INC 3.625 10/01/31	社債	3.6250	26	15	2,056	2031/10/01
GOODMAN US FIN FOUR 4.5 10/15/37	社債	4.5000	43	41	5,478	2037/10/15
TIFFANY & CO 4.9 10/01/44	社債	4.9000	75	77	10,302	2044/10/01
CONSTELLATION EN GEN LLC 6.25 10/01/39	社債	6.2500	120	128	17,084	2039/10/01
AIB GROUP PLC 4.75 10/12/23	社債	4.7500	200	199	26,551	2023/10/12
NEWMONT CORP 2.25 10/01/30	社債	2.2500	93	79	10,575	2030/10/01
BRINK'S CO/THE 4.625 10/15/27	社債	4.6250	44	40	5,359	2027/10/15
SOUTHWESTERN ENERGY CO 7.75 10/01/27	社債	7.7500	48	50	6,661	2027/10/01
TENET HEALTHCARE CORP 6.125 10/01/28	社債	6.1250	195	190	25,299	2028/10/01
FMC CORP 3.45 10/01/29	社債	3.4500	44	41	5,485	2029/10/01
PROV ST JOSEPH HLTH OBL 2.532 10/01/29	社債	2.5320	47	42	5,707	2029/10/01
PARK INTERMED HOLDINGS 5.875 10/01/28	社債	5.8750	278	272	36,276	2028/10/01
DELTA AIR LINES/SKYMILES 4.75 10/20/28	社債	4.7500	45	43	5,845	2028/10/20
NEXTERA ENERGY OPERATING 3.875 10/15/26	社債	3.8750	204	200	26,706	2026/10/15
CONNECT FINCO SARL/CONNE 6.75 10/01/26	社債	6.7500	91	89	11,845	2026/10/01
COINBASE GLOBAL INC 3.375 10/01/28	社債	3.3750	52	33	4,463	2028/10/01
MOHEGAN GAMING & ENT 7.875 10/15/24	社債	7.8750	55	56	7,482	2024/10/15
FRONTIER COMMUNICATIONS 5.875 10/15/27	社債	5.8750	68	67	8,925	2027/10/15
ROLLER BEARING CO OF AME 4.375 10/15/29	社債	4.3750	94	85	11,341	2029/10/15
SUNTORY HOLDINGS LTD 2.25 10/16/24	社債	2.2500	200	191	25,397	2024/10/16
UNITED AIR 2020-1 A PTT 5.875 10/15/27	社債	5.8750	162	164	21,827	2027/10/15
EVERARC ESCROW SARL 5.0 10/30/29	社債	5.0000	102	89	11,929	2029/10/30
DELTA AIR LINES/SKYMILES 4.5 10/20/25	社債	4.5000	67	66	8,801	2025/10/20
RAYTHEON TECHNOLOGIES CORP 4.125 11/16/28	社債	4.1250	184	186	24,831	2028/11/16
ALLY FINANCIAL INC 8.0 11/01/31	社債	8.0000	67	76	10,107	2031/11/01
NETFLIX INC 5.875 11/15/28	社債	5.8750	109	113	15,065	2028/11/15
VENTURE GLOBAL CALCASIEU 3.875 11/01/33	社債	3.8750	42	36	4,858	2033/11/01
BRITISH AIR 20-1 A PPT 4.25 11/15/32	社債	4.2500	70	67	8,906	2032/11/15

銘柄	当 期 末					償還日
	種類	利率	額面金額	評 価 額		
				外貨建金額	邦貨換算金額	
(アメリカ)		%	千アメリカ・ドル	千アメリカ・ドル	千円	
SUNCOR ENERGY INC 4.0 11/15/47	社債	4.0000	95	84	11,165	2047/11/15
WABTEC CORP 3.45 11/15/26	社債	3.4500	169	160	21,365	2026/11/15
NETFLIX INC 5.375 11/15/29	社債	5.3750	91	91	12,175	2029/11/15
OVINTIV INC 5.15 11/15/41	社債	5.1500	23	21	2,814	2041/11/15
HILCORP ENERGY I/HILCORP 6.25 11/01/28	社債	6.2500	275	266	35,451	2028/11/01
MSCI INC 3.625 11/01/31	社債	3.6250	195	173	23,112	2031/11/01
BANK OF IRELAND GROUP 4.5 11/25/23	社債	4.5000	200	199	26,565	2023/11/25
SPRINT CAPITAL CORP 6.875 11/15/28	社債	6.8750	192	215	28,679	2028/11/15
OCEANEERING INTL INC 4.65 11/15/24	社債	4.6500	94	88	11,765	2024/11/15
CABLE ONE INC 4.0 11/15/30	社債	4.0000	25	22	2,958	2030/11/15
SCIENTIFIC GAMES INTERNA 7.25 11/15/29	社債	7.2500	27	27	3,656	2029/11/15
MOLINA HEALTHCARE INC 3.875 11/15/30	社債	3.8750	220	203	27,049	2030/11/15
BANKUNITED INC 4.875 11/17/25	社債	4.8750	120	122	16,239	2025/11/17
INGEVITY CORP 3.875 11/01/28	社債	3.8750	101	89	11,929	2028/11/01
HASBRO INC 3.9 11/19/29	社債	3.9000	93	88	11,762	2029/11/19
GRAY ESCROW II INC 5.375 11/15/31	社債	5.3750	67	59	7,880	2031/11/15
FORD MOTOR CREDIT CO LLC 4.0 11/13/30	社債	4.0000	400	354	47,104	2030/11/13
NVENT FINANCE SARL 2.75 11/15/31	社債	2.7500	30	24	3,294	2031/11/15
TRANSDIGM INC 5.5 11/15/27	社債	5.5000	260	246	32,772	2027/11/15
CHEMOURS CO 5.75 11/15/28	社債	5.7500	89	82	10,946	2028/11/15
SVB FINANCIAL GROUP 11/15/26	社債	4.2500	50	39	5,308	2026/11/15
ABBVIE INC 3.2 11/21/29	社債	3.2000	80	76	10,144	2029/11/21
JETBLUE 2019-1 CLASS B 8.0 11/15/27	社債	8.0000	14	15	1,997	2027/11/15
NOVELIS CORP 3.25 11/15/26	社債	3.2500	95	88	11,769	2026/11/15
NEXSTAR MEDIA INC 4.75 11/01/28	社債	4.7500	50	46	6,206	2028/11/01
LIVE NATION ENTERTAINMEN 4.875 11/01/24	社債	4.8750	110	109	14,584	2024/11/01
VISA INC 3.15 12/14/25	社債	3.1500	213	213	28,328	2025/12/14
BRITISH AIR 19-1 AA PTT 3.3 12/15/32	社債	3.3000	97	88	11,824	2032/12/15
MATCH GROUP INC 5.0 12/15/27	社債	5.0000	25	24	3,215	2027/12/15
ENTERGY ARKANSAS LLC 4.95 12/15/44	社債	4.9500	93	88	11,819	2044/12/15
ARCH CAPITAL FINANCE LLC 4.011 12/15/26	社債	4.0110	84	84	11,173	2026/12/15
VERIZON COMMUNICATIONS 12/03/29	社債	4.0160	192	193	25,665	2029/12/03
AMAZON.COM INC 5.2 12/03/25	社債	5.2000	615	652	86,733	2025/12/03
CF INDUSTRIES INC 4.5 12/01/26	社債	4.5000	41	41	5,505	2026/12/01
CROWN CORK & SEAL CO INC 7.375 12/15/26	社債	7.3750	80	86	11,497	2026/12/15
DIAMONDBACK ENERGY INC 3.5 12/01/29	社債	3.5000	110	103	13,780	2029/12/01
CDW LLC/CDW FINANCE 3.569 12/01/31	社債	3.5690	47	40	5,322	2031/12/01
GO DADDY OPCO/FINCO 5.25 12/01/27	社債	5.2500	114	111	14,756	2027/12/01
NSG HOLDINGS LLC/NSG HLD 7.75 12/15/25	社債	7.7500	67	65	8,702	2025/12/15
TRIMBLE INC 4.75 12/01/24	社債	4.7500	181	183	24,408	2024/12/01
MURPHY OIL CORP 5.875 12/01/27	社債	5.8750	44	43	5,793	2027/12/01
CENTENE CORP 4.625 12/15/29	社債	4.6250	177	174	23,231	2029/12/15
H&E EQUIPMENT SERVICES 3.875 12/15/28	社債	3.8750	102	88	11,790	2028/12/15
BLACKSTONE PRIVATE CRE 2.625 12/15/26	社債	2.6250	118	100	13,343	2026/12/15
WMG ACQUISITION CORP 3.75 12/01/29	社債	3.7500	147	134	17,840	2029/12/01
HERTZ CORP/THE 5.0 12/01/29	社債	5.0000	37	31	4,215	2029/12/01
HERTZ CORP/THE 4.625 12/01/26	社債	4.6250	51	45	6,044	2026/12/01
VICI PROPERTIES / NOTE 4.625 12/01/29	社債	4.6250	90	85	11,414	2029/12/01
WARRIOR MET COAL INC 7.875 12/01/28	社債	7.8750	89	82	10,976	2028/12/01
BOYD GAMING CORP 4.75 12/01/27	社債	4.7500	190	183	24,328	2027/12/01
合 計	-	-	40,653	38,742	5,149,241	-

## ■投資信託財産の構成

2022年8月1日現在

項 目	当 期 末	
	評 価 額	比 率
	千円	%
株 式	12,351	0.2
新 株 予 約 権 付 社 債(転 換 社 債)	529,940	8.6
公 社 債	5,149,241	84.0
コ ー ル ・ ロ ー ン 等 、 そ の 他	441,590	7.2
投 資 信 託 財 産 総 額	6,133,123	100.0

(注1) 評価額の単位未満は切捨ててあります。％は、小数点第2位を四捨五入しています。

(注2) 期末の外貨建資産の投資信託財産総額に対する比率は、5,804,360千円、94.6%です。

(注3) 外貨建資産は、期末の時価をわが国の対顧客電信売買相場の仲値により邦貨換算したものです。なお、2022年8月1日における邦貨換算レートは、1アメリカ・ドル=132.91円、1ユーロ=135.74円です。

## ■資産、負債、元本および基準価額の状況

(2022年8月1日)現在

項 目	当 期 末
(A) 資 産	6,133,123,830円
コ ー ル ・ ロ ー ン 等	136,148,462
株 式(評価額)	12,351,858
公 社 債(評価額)	5,679,181,663
未 収 入 金	237,621,691
未 収 配 当 金	168,214
未 収 利 息	61,876,489
前 払 費 用	5,775,453
(B) 負 債	309,098,953
未 払 金	297,098,953
未 払 解 約 金	12,000,000
(C) 純 資 産 総 額(A-B)	5,824,024,877
元 本	991,287,540
次 期 繰 越 損 益 金	4,832,737,337
(D) 受 益 権 総 口 数	991,287,540口
1 万 口 当 た り 基 準 価 額 (C/D)	58,752円

(注1) 期首元本額 1,011,815,888円

追加設定元本額 21,198,173円

一部解約元本額 41,726,521円

(注2) 期末における元本の内訳

MHAM USインカムオープンAコース(為替ヘッジあり) 121,150,033円

MHAM USインカムオープンBコース(為替ヘッジなし) 212,113,713円

MHAM USインカムオープン毎月決算コース(為替ヘッジなし) 658,023,794円

期末元本合計 991,287,540円

## ■損益の状況

当期 自2022年2月1日 至2022年8月1日

項 目	当 期
(A) 配 当 等 収 益	129,906,925円
受 取 配 当 金	1,696,849
受 取 利 息	128,026,116
そ の 他 収 益 金	186,864
支 払 利 息	△2,904
(B) 有 価 証 券 売 買 損 益	350,503,574
売 買 益	875,565,916
売 買 損	△525,062,342
(C) そ の 他 費 用	△2,150,598
(D) 当 期 損 益 金(A+B+C)	478,259,901
(E) 前 期 繰 越 損 益 金	4,447,949,088
(F) 解 約 差 損 益 金	△192,273,479
(G) 追 加 信 託 差 損 益 金	98,801,827
(H) 合 計(D+E+F+G)	4,832,737,337
次 期 繰 越 損 益 金(H)	4,832,737,337

(注1) (B)有価証券売買損益は期末の評価換えによるものを含みます。

(注2) (F)解約差損益金とあるのは、中途解約の際、元本から解約価額を差し引いた差額分をいいます。

(注3) (G)追加信託差損益金とあるのは、信託の追加設定の際、追加設定をした価額から元本を差し引いた差額分をいいます。