

運用報告書 (全体版)

第49期<決算日2022年1月31日>

MHAM USインカムオープン Aコース (為替ヘッジあり) / Bコース (為替ヘッジなし)

当ファンドの仕組みは次の通りです。

商品分類	追加型投信／海外／債券	
信託期間	1997年1月31日から無期限です。	
運用方針	主として米国の国債、アセットバック証券等の高格付け債や転換社債等の株式関連債およびハイイールド債に投資し、信託財産の中・長期的な成長を目指します。	
主要投資対象	MHAM USインカムオープン Aコース(為替ヘッジあり) / Bコース(為替ヘッジなし)	LA USインカムマザーファンド 受益証券を主要投資対象とします。なお、債券等に直接投資する場合があります。
	LA USインカムマザーファンド	米国の国債、アセットバック証券等の高格付け債や転換社債等の株式関連債およびハイイールド債を主要投資対象とします。
運用方法	米国の債券市場3セクター（高格付け債・株式関連債・ハイイールド債）に分散投資します。組入外貨建資産に対して、Aコースは原則として為替ヘッジを行い為替変動リスクの低減を図り、Bコースは原則として為替ヘッジを行いません。LA USインカムマザーファンドにおける運用指図に関する権限をロード・アベット・アンド・カンパニーエルエルシーに委託します。	
組入制限	MHAM USインカムオープン Aコース(為替ヘッジあり) / Bコース(為替ヘッジなし)	外貨建資産への実質投資割合には制限を設けません。株式への実質投資割合は、信託財産の純資産総額の30%以下とします。
	LA USインカムマザーファンド	外貨建資産への投資には、制限を設けません。株式への投資は、信託財産の純資産総額の30%以内とします。
分配方針	毎年原則として1月30日および7月30日に決算を行い、配当等収益および売買益（評価益を含みます。）等の中から運用実績に応じて分配します。分配に充てなかった収益については、運用の基本方針に基づいた運用を行います。	

受益者の皆さまへ

毎々格別のお引立てに預かり厚くお礼申し上げます。

さて、「MHAM USインカムオープンAコース (為替ヘッジあり) / Bコース (為替ヘッジなし)」は、2022年1月31日に第49期の決算を行いました。ここに、運用経過等をご報告申し上げます。

今後とも一層のご愛顧を賜りますようお願い申し上げます。

<運用報告書に関するお問い合わせ先>

コールセンター：0120-104-694

受付時間：営業日の午前9時から午後5時まで

お客さまのお取引内容につきましては、購入された

販売会社にお問い合わせください。

アセットマネジメントOne 株式会社

東京都千代田区丸の内1-8-2

<http://www.am-one.co.jp/>

MHAM USインカムオープンAコース (為替ヘッジあり)

■最近5期の運用実績

決算期	基準価額			高格付け債指数		ハイイールド債指数		株式関連債指数		株式組入比率	新株予約権付社債(転換社債)組入比率	公社債組入比率	純資産総額
	(分配)	税込み 分配金	期中 騰落率	(円ヘッジ ベース) (参考指数)	期中 騰落率	(円ヘッジ ベース) (参考指数)	期中 騰落率	(円ヘッジ ベース) (参考指数)	期中 騰落率				
	円	円	%		%		%		%	%	%	%	百万円
45期(2020年1月30日)	9,857	120	2.9	180.67	3.3	266.43	2.2	361.02	7.7	3.3	12.3	77.7	823
46期(2020年7月30日)	10,608	120	8.8	191.46	6.0	262.37	△1.5	400.50	10.9	1.9	17.7	73.6	902
47期(2021年2月1日)	11,275	120	7.4	188.49	△1.5	280.37	6.9	523.79	30.8	2.2	19.7	73.6	1,039
48期(2021年7月30日)	11,102	120	△0.5	188.39	△0.1	290.09	3.5	541.13	3.3	2.7	13.1	79.6	869
49期(2022年1月31日)	10,504	120	△4.3	182.09	△3.3	285.02	△1.7	492.32	△9.0	3.1	6.6	86.9	801

(注1) 基準価額の騰落率は分配金込みです。

(注2) 当ファンドはマザーファンドを組入れますので、「株式組入比率」、「新株予約権付社債(転換社債)組入比率」、「公社債組入比率」は実質比率を記載しております。

(注3) 新株予約権証券は、株式組入比率に含まれます。

(注4) 高格付け債指数、ハイイールド債指数および株式関連債指数の名称は、各々ICE BofA US Corporate & Government Index、ICE BofA US Cash Pay High Yield IndexおよびICE BofA All US Convertibles Indexです(以下同じ)。

(注5) 各参考指数の算出にあたっては基準価額への反映を考慮して前営業日の数値を採用し、設定日の前営業日(1997年1月30日)を100として指数化しています(以下同じ)。

(注6) ICE Data Indices, LLC (「ICE Data」)、その関係会社及びそれらの第三者サプライヤーは、明示又は黙示のいずれかを問わず、インデックス、インデックス・データ、及びそれらに含まれ、関連し、又は派生する一切のデータを含めて、商品性又は特定の目的若しくは使用への適合性の保証を含む一切の表明及び保証を否認します。ICE Data、その関係会社又はそれらの第三者サプライヤーは、インデックス、インデックス・データ若しくはそれらの構成要素の適切性、正確性、適時性又は完全性について、なんら損害賠償又は責任を負わず、インデックス、インデックス・データ及びそれらの全ての構成要素は、現状有姿において提供されるものであり、自らの責任において使用いただくものです。ICE Data、その関係会社及びそれらの第三者サプライヤーは、アセットマネジメントOne(株)又はその製品若しくはサービスを後援、推薦又は推奨するものではありません(以下同じ)。

(注7) △(白三角)はマイナスを意味しています(以下同じ)。

■当期中の基準価額と市況の推移

年月日	基準価額		高格付け債指数		ハイイールド債指数		株式関連債指数		株式組入比率	新株予約権付社債(転換社債)組入比率	公社債組入比率
	騰落率	(円ヘッジ ベース) (参考指数)	騰落率	(円ヘッジ ベース) (参考指数)	騰落率	(円ヘッジ ベース) (参考指数)	騰落率				
(期首) 2021年7月30日	円	%		%		%		%	%	%	%
	11,102	-	188.39	-	290.09	-	541.13	-	2.7	13.1	79.6
8月末	11,114	0.1	188.63	0.1	291.46	0.5	549.68	1.6	3.0	11.5	82.0
9月末	11,079	△0.2	186.18	△1.2	291.77	0.6	541.06	△0.0	2.9	11.8	83.1
10月末	11,164	0.6	186.31	△1.1	291.23	0.4	557.58	3.0	2.9	11.1	82.0
11月末	11,082	△0.2	186.34	△1.1	288.40	△0.6	546.61	1.0	3.2	11.4	79.8
12月末	11,098	△0.0	185.66	△1.4	293.48	1.2	539.55	△0.3	3.8	7.3	85.4
(期末) 2022年1月31日	10,624	△4.3	182.09	△3.3	285.02	△1.7	492.32	△9.0	3.1	6.6	86.9

(注1) 期末基準価額は分配金込み、騰落率は期首比です。

(注2) 当ファンドはマザーファンドを組入れますので、「株式組入比率」、「新株予約権付社債(転換社債)組入比率」、「公社債組入比率」は実質比率を記載しております。

(注3) 新株予約権証券は、株式組入比率に含まれます。

MHAM USインカムオープンBコース (為替ヘッジなし)

■最近5期の運用実績

決算期	基準価額			高格付け債指数		ハイイールド債指数		株式関連債指数		株式組入比率	新株予約権付社債(転換社債)組入比率	公社債組入比率	純資産総額
	(分配落)	税込み 分配金	期中 騰落率	(円換算 ベース) (参考指数)	期中 騰落率	(円換算 ベース) (参考指数)	期中 騰落率	(円換算 ベース) (参考指数)	期中 騰落率				
	円	円	%		%		%		%	%	%	%	百万円
45期(2020年1月30日)	9,577	140	4.4	294.47	4.9	418.85	3.7	534.17	8.9	3.3	12.4	78.4	852
46期(2020年7月30日)	9,980	140	5.7	302.89	2.9	400.56	△4.4	573.41	7.3	2.0	18.0	74.7	869
47期(2021年2月1日)	10,586	140	7.5	297.91	△1.6	427.60	6.8	747.98	30.4	2.2	19.5	72.8	945
48期(2021年7月30日)	10,893	140	4.2	312.18	4.8	463.34	8.4	808.84	8.1	2.7	13.2	80.6	1,066
49期(2022年1月31日)	10,856	140	0.9	318.83	2.1	480.74	3.8	776.48	△4.0	3.1	6.5	86.1	1,107

(注1) 基準価額の騰落率は分配金込みです。

(注2) 当ファンドはマザーファンドを組入れますので、「株式組入比率」、「新株予約権付社債(転換社債)組入比率」、「公社債組入比率」は実質比率を記載しております。

(注3) 新株予約権証券は、株式組入比率に含まれます。

(注4) 各参考指数は、当社が独自に円換算したものです。なお、指数算出にあたっては基準価額への反映を考慮して前営業日の米ドルベースの指数値を当日の米ドル為替レート(対顧客電信売買相場中値)で円換算し、設定日の前営業日(1997年1月30日)を100として指数化しています(以下同じ)。

■当期中の基準価額と市況の推移

年月日	基準価額		高格付け債指数		ハイイールド債指数		株式関連債指数		株式組入比率	新株予約権付社債(転換社債)組入比率	公社債組入比率
	騰落率		(円換算 ベース) (参考指数)	騰落率	(円換算 ベース) (参考指数)	騰落率	(円換算 ベース) (参考指数)	騰落率			
(期首)	円	%		%		%		%	%	%	%
2021年7月30日	10,893	-	312.18	-	463.34	-	808.84	-	2.7	13.2	80.6
8月末	10,945	0.5	313.82	0.5	467.36	0.9	824.83	2.0	3.0	11.4	81.7
9月末	11,111	2.0	315.59	1.1	476.59	2.9	826.92	2.2	2.9	11.5	81.4
10月末	11,370	4.4	320.79	2.8	483.26	4.3	865.59	7.0	2.9	11.1	81.4
11月末	11,295	3.7	321.20	2.9	479.08	3.4	849.43	5.0	3.2	11.7	81.6
12月末	11,441	5.0	323.85	3.7	493.15	6.4	847.79	4.8	3.7	7.1	83.9
(期末)											
2022年1月31日	10,996	0.9	318.83	2.1	480.74	3.8	776.48	△4.0	3.1	6.5	86.1

(注1) 期末基準価額は分配金込み、騰落率は期首比です。

(注2) 当ファンドはマザーファンドを組入れますので、「株式組入比率」、「新株予約権付社債(転換社債)組入比率」、「公社債組入比率」は実質比率を記載しております。

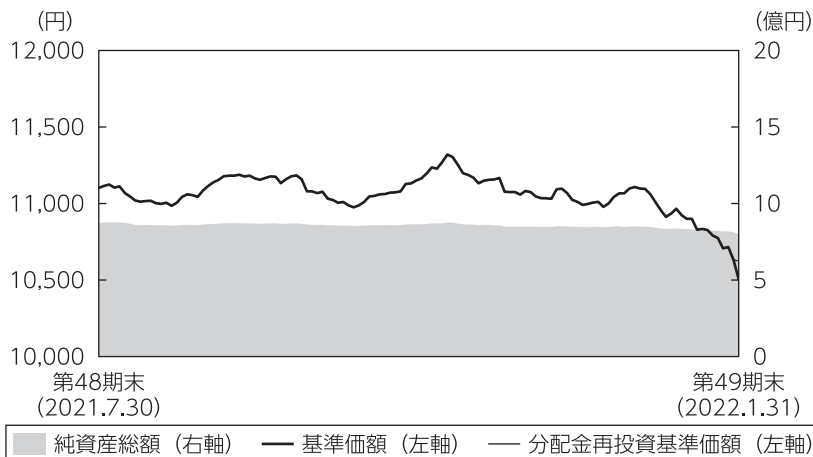
(注3) 新株予約権証券は、株式組入比率に含まれます。

MHAM USインカムオープンAコース (為替ヘッジあり) / Bコース (為替ヘッジなし)

■当期の運用経過 (2021年7月31日から2022年1月31日まで)

■ MHAM USインカムオープンAコース (為替ヘッジあり)

基準価額等の推移



第49期首：11,102円

第49期末：10,504円
(既払分配金120円)

騰落率：△4.3%
(分配金再投資ベース)

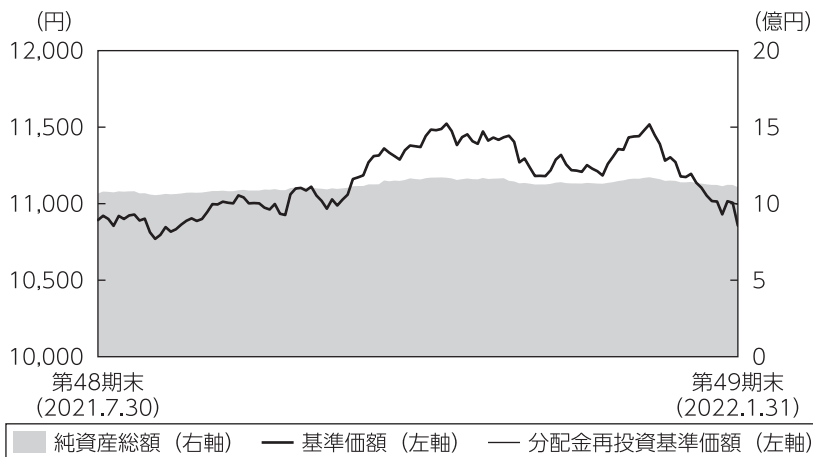
- (注1) 分配金再投資基準価額は、税引前の分配金を再投資したものとみなして計算したもので、ファンド運用の実質的なパフォーマンスを示すものです。
- (注2) 分配金を再投資するかどうかについてはお客さまがご利用のコースにより異なります。また、ファンドの購入価額により課税条件も異なります。従って、お客さまの損益の状況を示すものではありません。
- (注3) 分配金再投資基準価額は、期首の基準価額に合わせて指数化しています。
- (注4) 当ファンドはベンチマークを定めておりません。

基準価額の主な変動要因

「LA USインカムマザーファンド」受益証券への投資を通じて、主に米国の高格付け債やハイイールド債、転換社債等の株式関連債に投資し、為替ヘッジを行った結果、債券市場が全般的に下落したことなどから、基準価額 (分配金再投資ベース) は下落しました。

■ MHAM USインカムオープンBコース（為替ヘッジなし）

基準価額等の推移



第49期首：10,893円
 第49期末：10,856円
 (既払分配金140円)
 騰落率：0.9%
 (分配金再投資ベース)

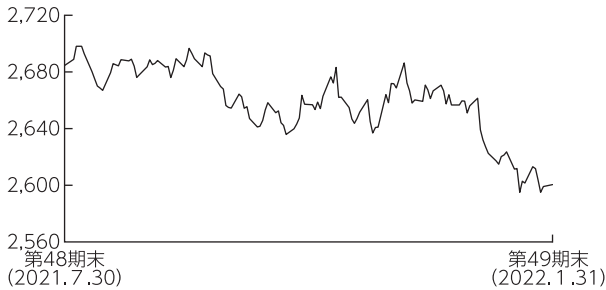
- (注1) 分配金再投資基準価額は、税引前の分配金を再投資したものとみなして計算したもので、ファンド運用の実質的なパフォーマンスを示すものではありません。
- (注2) 分配金を再投資するかどうかについてはお客さまがご利用のコースにより異なります。また、ファンドの購入価額により課税条件も異なります。従って、お客さまの損益の状況を示すものではありません。
- (注3) 分配金再投資基準価額は、期首の基準価額に合わせて指数化しています。
- (注4) 当ファンドはベンチマークを定めておりません。

基準価額の主な変動要因

「LA USインカムマザーファンド」受益証券への投資を通じて、主に米国の高格付け債やハイイールド債、転換社債等の株式関連債に投資した結果、米ドル高円安が進行したことなどから、基準価額(分配金再投資ベース)は上昇しました。

投資環境

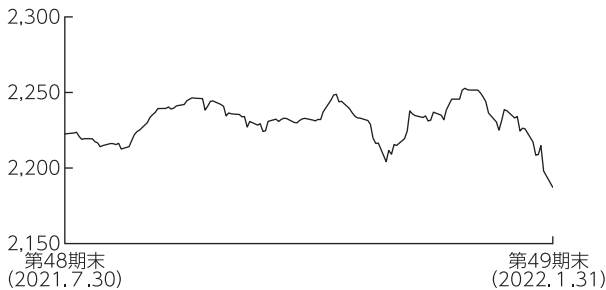
<高格付け債指数（米ドルベース）の推移>



<高格付け債>

米国高格付け債市場は、2021年9月中旬にかけては一進一退で推移しましたが、下旬以降は米金融政策の早期正常化観測が高まったことなどから下落（利回りは上昇）しました。その後は新型コロナウイルスの新たな変異株への懸念から、米国金利の低下につれ上昇する場面もありましたが、期末にかけては再び米金融政策の早期正常化観測が高まったことから下落し、期を通じては下落しました。

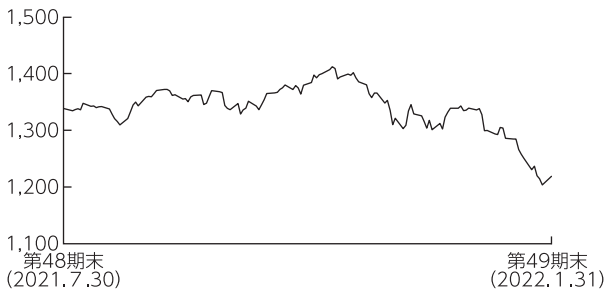
<ハイイールド債指数（米ドルベース）の推移>



<ハイイールド債>

米国ハイイールド債市場は、2021年10月にかけては原油価格が堅調に推移したことなどから上昇しました。11月に入り、米金融政策の早期正常化観測が高まったことや新型コロナウイルスの新たな変異株への懸念などから下落しましたが、過度な警戒感の後退から12月下旬にかけて反発しました。期末にかけては再び米金融政策の早期正常化観測が高まったことから下落し、期を通じては下落しました。

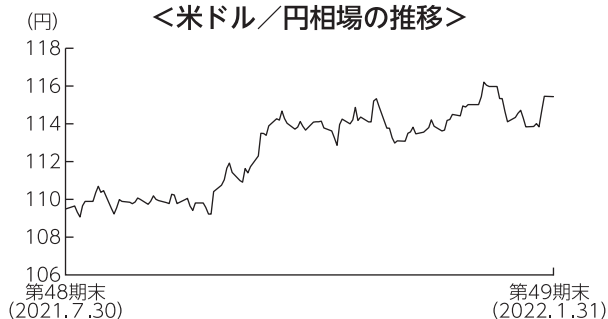
<株式関連債指数（米ドルベース）の推移>



<株式関連債>

米国株式関連債市場は、2021年11月上旬にかけては良好な企業決算や米長期金利の上昇一服などが好感され上昇しましたが、その後は新型コロナウイルスの新たな変異株への懸念などから下落しました。期末にかけては米金融政策の早期正常化観測が高まったことから一段と下落し、期末を迎えました。

<米ドル／円相場の推移>



<為替市場>

米ドルは、対円で上昇しました。

2021年9月中旬にかけては、米金融政策に対する思惑や新型コロナウイルスの感染拡大状況等をにらみ一進一退で推移しましたが、その後は米金融政策の早期正常化観測に伴う米国金利の上昇の動きにつれ上昇しました。期末にかけては新型コロナウイルスの新たな変異株をめぐる思惑などから方向感なく推移し、期末を迎えました。

ポートフォリオについて

●MHAM USインカムオープンAコース (為替ヘッジあり)

「LA USインカムマザーファンド」受益証券の組入比率を高位に維持しました。また、組入外貨建資産に対して為替ヘッジを行いました。

●MHAM USインカムオープンBコース (為替ヘッジなし)

「LA USインカムマザーファンド」受益証券の組入比率を高位に維持しました。また、組入外貨建資産に対して為替ヘッジを行いませんでした。

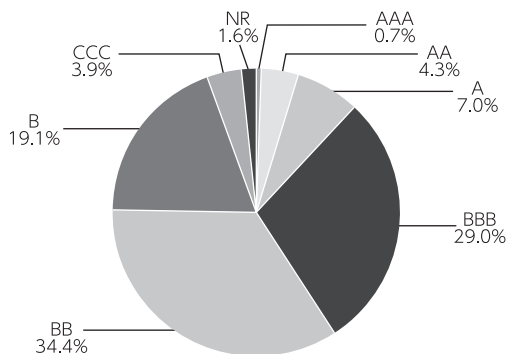
●LA USインカムマザーファンド

各セクターの相対的な価値判断に基づき、期を通じてハイイールド債や高格付け債を中心にポートフォリオを構成しました。当期はハイイールド債や高格付け債の比率を引き上げた一方、株式関連債の比率を引き下げました。格付け別では、BBB格やB格の比率を引き上げました。また、債券の組入比率は高位を維持しました。

上記の運用を行った結果、米ドル高円安が進行したことなどから、基準価額は1.9%上昇しました。

期末

<公社債の格付け別構成>



(注1) 格付け別構成は、マザーファンドの公社債現物に対する評価額の割合です。

(注2) 格付けはS & P、Moody'sのうち、低い方の格付けを採用しています。(表記方法はS & Pに準拠)

(注3) 格付けが付与されていない銘柄についてはNRと表示します。

<公社債の組入上位10銘柄>

No.	銘柄	クーポン (%)	償還日	格付け	組入比率 (%)
1	TESLA INC 2.0 05/15/24	2.000	2024/05/15	BB	2.8
2	US T BILL 02/24/22	-	2022/02/24	AA	2.6
3	AEROJET ROCKETDYNE HLDG 2.25 12/15/23	2.250	2023/12/15	B	1.6
4	AMAZON.COM INC 5.2 12/03/25	5.200	2025/12/03	A	1.5
5	FORD MOTOR CREDIT CO LLC 4.0 11/13/30	4.000	2030/11/13	BB	1.3
6	APACHE CORP 5.1 09/01/40	5.100	2040/09/01	BB	0.9
7	DATADOG INC 0.125 06/15/25	0.125	2025/06/15	-	0.8
8	ALIBABA GROUP HOLDING 2.125 02/09/31	2.125	2031/02/09	A	0.8
9	NAVIENT CORP 6.75 06/25/25	6.750	2025/06/25	B	0.7
10	PDC ENERGY INC 5.75 05/15/26	5.750	2026/05/15	BB	0.7

(注1) 比率は、マザーファンドの公社債現物に対する評価額の割合です。

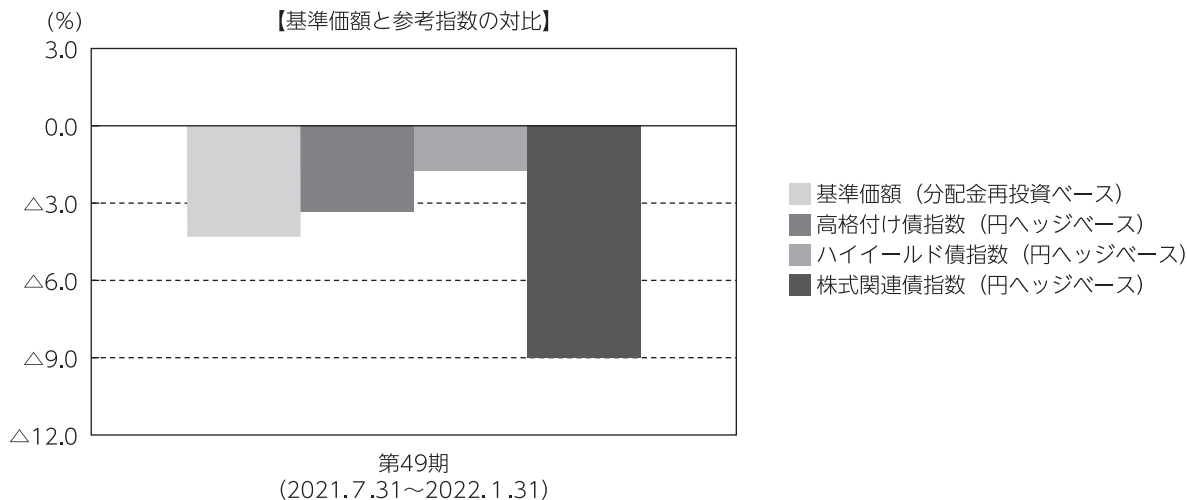
(注2) 格付けはS & P、Moody'sのうち、低い方の格付けを採用しています。(表記方法はS & Pに準拠)

(注3) 格付けが付与されていない銘柄については「-」と表示します。

■ MHAM USインカムオープンAコース（為替ヘッジあり）

ベンチマークとの差異について

当ファンドは運用の目標となるベンチマークを設けておりません。以下のグラフは、当ファンドの基準価額と参考指数の騰落率の対比です。



(注) 基準価額の騰落率は分配金（税引前）込みです。

分配金

当期の収益分配金は、配当等収益の水準および基準価額の水準などを勘案して、下記のとおりといたしました。なお、分配に充てなかった収益については、運用の基本方針に基づいた運用を行います。

■分配原資の内訳（1万口当たり）

項目	当期
	2021年7月31日 ～2022年1月31日
当期分配金（税引前）	120円
対基準価額比率	1.13%
当期の収益	111円
当期の収益以外	8円
翌期繰越分配対象額	3,764円

(注1) 「当期の収益」および「当期の収益以外」は、小数点以下切捨てで算出しているためこれらを合計した額と「当期分配金（税引前）」の額が一致しない場合があります。

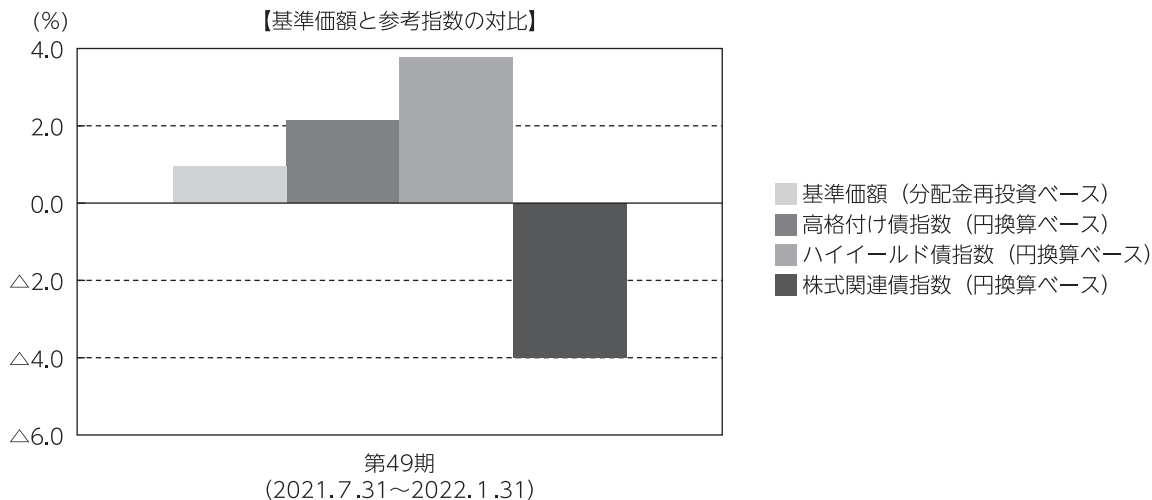
(注2) 当期分配金の「対基準価額比率」は「当期分配金（税引前）」の期末基準価額（分配金込み）に対する比率で、ファンドの収益率とは異なります。また、小数点第3位を四捨五入しています。

(注3) 「当期の収益」は「経費控除後の配当等収益」および「経費控除後・繰越欠損補填後の売買益（含、評価益）」から分配に充当した金額です。また、「当期の収益以外」は「分配準備積立金」および「収益調整金」から分配に充当した金額です。

■ MHAM USインカムオープンBコース（為替ヘッジなし）

ベンチマークとの差異について

当ファンドは運用の目標となるベンチマークを設けておりません。以下のグラフは、当ファンドの基準価額と参考指数の騰落率の対比です。



(注) 基準価額の騰落率は分配金（税引前）込みです。

分配金

当期の収益分配金は、配当等収益の水準および基準価額の水準などを勘案して、下記のとおりといたしました。なお、分配に充てなかった収益については、運用の基本方針に基づいた運用を行います。

■分配原資の内訳（1万口当たり）

項目	当期
	2021年7月31日 ～2022年1月31日
当期分配金（税引前）	140円
対基準価額比率	1.27%
当期の収益	111円
当期の収益以外	28円
翌期繰越分配対象額	4,208円

(注1) 「当期の収益」および「当期の収益以外」は、小数点以下切捨てで算出しているためこれらを合計した額と「当期分配金（税引前）」の額が一致しない場合があります。

(注2) 当期分配金の「対基準価額比率」は「当期分配金（税引前）」の期末基準価額（分配金込み）に対する比率で、ファンドの収益率とは異なります。また、小数点第3位を四捨五入しています。

(注3) 「当期の収益」は「経費控除後の配当等収益」および「経費控除後・繰越欠損補填後の売買益（含、評価益）」から分配に充当した金額です。また、「当期の収益以外」は「分配準備積立金」および「収益調整金」から分配に充当した金額です。

今後の運用方針

- MHAM USインカムオープンAコース（為替ヘッジあり）
「LA USインカムマザーファンド」の組入れを高位に維持する方針です。また、組入外貨建資産に対して、為替ヘッジを行い為替変動リスクの低減を図ります。
- MHAM USインカムオープンBコース（為替ヘッジなし）
「LA USインカムマザーファンド」の組入れを高位に維持する方針です。また、組入外貨建資産に対して、為替ヘッジを行いません。
- LA USインカムマザーファンド
米国の高格付け債やハイイールド債、転換社債等の株式関連債を主要投資対象とし、信託財産の中・長期的な成長を目指します。
資産配分については、ハイイールド債および高格付け債を中心としたポートフォリオとし、株式関連債については利回りを確保しつつ、株式市場に連動した価格上昇が期待できる銘柄に着目して運用します。
個別銘柄選択においては、発行会社の有する手元流動性、経営陣の質、実物資産の価値を重視します。

MHAM USインカムオープンAコース (為替ヘッジあり)

■ 1万口当たりの費用明細

項目	第49期		項目の概要
	(2021年7月31日 ～2022年1月31日)		
	金額	比率	
(a) 信託報酬	102円	0.920%	(a) 信託報酬＝期中の平均基準価額×信託報酬率 期中の平均基準価額は11,058円です。
(投信会社)	(49)	(0.446)	投信会社分は、信託財産の運用、運用報告書等各种書類の作成、基準価額の算出等の対価
(販売会社)	(46)	(0.418)	販売会社分は、購入後の情報提供、交付運用報告書等各种書類の送付、口座内でのファンドの管理等の対価
(受託会社)	(6)	(0.056)	受託会社分は、運用財産の保管・管理、投信会社からの運用指図の実行等の対価
(b) 有価証券取引税	0	0.000	(b) 有価証券取引税＝期中の有価証券取引税÷期中の平均受益権口数 有価証券取引税は、有価証券の取引の都度発生する取引に関する税金
(株式)	(0)	(0.000)	
(c) その他費用	3	0.031	(c) その他費用＝期中のその他費用÷期中の平均受益権口数
(保管費用)	(3)	(0.027)	保管費用は、外国での資産の保管等に要する費用
(監査費用)	(0)	(0.002)	監査費用は、監査法人等に支払うファンドの監査にかかる費用
(その他)	(0)	(0.002)	その他は、信託事務の処理に要する諸費用等
合計	105	0.950	

(注1) 期中の費用(消費税等のかかるものは消費税等を含む)は追加・解約によって受益権口数に変動があるため、簡便法により算出した結果です。なお、有価証券取引税およびその他費用は、このファンドが組入れているマザーファンドが支払った金額のうち、このファンドに対応するものを含みます。

(注2) 金額欄は項目ごとに円未満は四捨五入してあります。

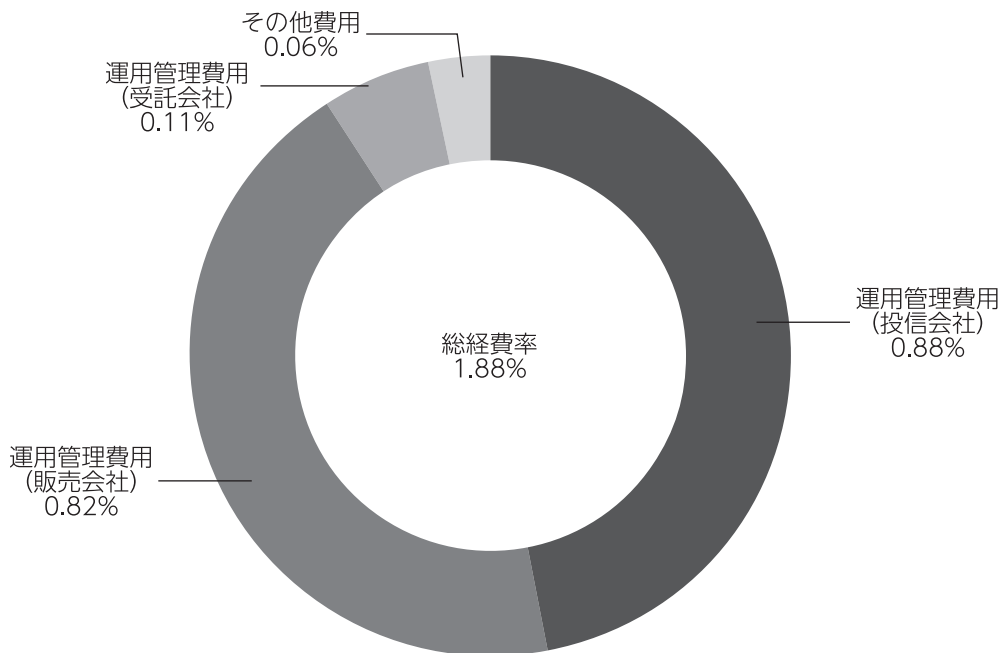
(注3) 比率欄は「1万口当たりのそれぞれの費用金額」を期中の平均基準価額で除して100を乗じたものです。

MHAM USインカムオープンAコース（為替ヘッジあり）

（参考情報）

◆総経費率

当期中の運用・管理にかかった費用の総額を期中の平均受益権口数に期中の平均基準価額（1口当たり）を乗じた数で除した総経費率（年率）は1.88%です。



(注1) 1万口当たりの費用明細において用いた簡便法により算出したものです。

(注2) 各費用は、原則として、募集手数料、売買委託手数料および有価証券取引税を含みません。

(注3) 各比率は、年率換算した値です。

(注4) 上記の前提条件で算出したものです。このため、これらの値はあくまでも参考であり、実際に発生した費用の比率と異なります。

MHAM USインカムオープンAコース (為替ヘッジあり)

■親投資信託受益証券の設定、解約状況 (2021年7月31日から2022年1月31日まで)

	設 定		解 約	
	□ 数	金 額	□ 数	金 額
L A USインカムマザーファンド	千口 1,082	千円 6,000	千口 13,389	千円 74,000

■株式売買金額の平均組入株式時価総額に対する割合

項 目	L A USインカムマザーファンド
(a) 期 中 の 株 式 売 買 金 額	81,130千円
(b) 期 中 の 平 均 組 入 株 式 時 価 総 額	173,510千円
(c) 売 買 高 比 率(a)/(b)	0.46

(注) (b)は各月末の組入株式時価総額の平均です。

■利害関係人との取引状況等 (2021年7月31日から2022年1月31日まで)

期中の利害関係人との取引等はありません。

(注) 利害関係人とは、投資信託及び投資法人に関する法律第11条第1項に規定される利害関係人です。

■組入資産の明細

親投資信託残高

	期 首(前期末)	当 期 末	
	□ 数	□ 数	評 価 額
L A USインカムマザーファンド	千口 160,588	千口 148,281	千円 800,126

■投資信託財産の構成

2022年1月31日現在

項 目	当 期 末	
	評 価 額	比 率
L A USインカムマザーファンド	千円 800,126	% 97.6
コ ー ル ・ ロ ー ン 等 、 そ の 他	19,926	2.4
投 資 信 託 財 産 総 額	820,053	100.0

(注1) 評価額の単位未満は切捨ててあります。％は、小数点第2位を四捨五入しています。

(注2) 期末のL A USインカムマザーファンドの外貨建資産の投資信託財産総額に対する比率は、5,414,779千円、98.5%です。

(注3) 外貨建資産は、期末の時価をわが国の対顧客電信売買相場の仲値により邦貨換算したものです。なお、2022年1月31日における邦貨換算レートは、1アメリカ・ドル=115.44円です。

MHAM USインカムオープンAコース (為替ヘッジあり)

■資産、負債、元本および基準価額の状況

(2022年1月31日)現在

項 目	当 期 末
(A) 資 産	1,629,175,333円
コー ル ・ ロ ー ン 等	19,926,875
LA USインカムマザーファンド(評価額)	800,126,628
未 収 入 金	809,121,830
(B) 負 債	827,580,575
未 払 金	810,253,314
未 払 収 益 分 配 金	9,157,733
未 払 解 約 金	282,368
未 払 信 託 報 酬	7,871,545
そ の 他 未 払 費 用	15,615
(C) 純 資 産 総 額(A-B)	801,594,758
元 本	763,144,486
次 期 繰 越 損 益 金	38,450,272
(D) 受 益 権 総 口 数	763,144,486口
1 万 口 当 たり 基 準 価 額(C/D)	10,504円

(注) 期首における元本額は783,265,345円、当期中における追加設定元本額は30,390,063円、同解約元本額は50,510,922円です。

■損益の状況

当期 自2021年7月31日 至2022年1月31日

項 目	当 期
(A) 配 当 等 収 益	△1,987円
受 取 利 息	100
支 払 利 息	△2,087
(B) 有 価 証 券 売 買 損 益	△28,502,612
売 買 益	23,801,101
売 買 損	△52,303,713
(C) 信 託 報 酬 等	△7,893,100
(D) 当 期 損 益 金(A+B+C)	△36,397,699
(E) 前 期 繰 越 損 益 金	103,942,129
(F) 追 加 信 託 差 損 益 金	△19,936,425
(配 当 等 相 当 額)	(173,021,110)
(売 買 損 益 相 当 額)	(△192,957,535)
(G) 合 計(D+E+F)	47,608,005
(H) 収 益 分 配 金	△9,157,733
次 期 繰 越 損 益 金(G+H)	38,450,272
追 加 信 託 差 損 益 金	△19,936,425
(配 当 等 相 当 額)	(173,075,331)
(売 買 損 益 相 当 額)	(△193,011,756)
分 配 準 備 積 立 金	114,245,578
繰 越 損 益 金	△55,858,881

(注1) (B)有価証券売買損益は期末の評価換えによるものを含みます。

(注2) (C)信託報酬等には信託報酬に対する消費税等相当額を含めて表示しています。

(注3) (F)追加信託差損益金とあるのは、信託の追加設定の際、追加設定をした価額から元本を差し引いた差額分をいいます。

(注4) 信託財産の運用の指図に係る権限を委託するために要する費用は、当期はLA USインカムマザーファンド1,625,588円で、委託者報酬から支弁しております。

(注5) 分配金の計算過程

項 目	当 期
(a) 経費控除後の配当等収益	8,484,643円
(b) 経費控除後の有価証券売買等損益	0
(c) 収 益 調 整 金	173,075,331
(d) 分 配 準 備 積 立 金	114,918,668
(e) 当期分配対象額(a+b+c+d)	296,478,642
(f) 1 万 口 当 たり 当 期 分 配 対 象 額	3,884.96
(g) 分 配 金	9,157,733
(h) 1 万 口 当 たり 分 配 金	120

■分配金のお知らせ

1万口当たり分配金 120円

※分配金を再投資する場合、分配金は税引後自動的に無手数料で再投資されます。

分配金の課税上の取扱いについて

- ・追加型株式投資信託の分配金には、課税扱いとなる「普通分配金」と、非課税扱いとなる「元本払戻金（特別分配金）」があります。
- 分配落ち後の基準価額が個別元本と同額または個別元本を上回る場合には、分配金の全額が普通分配金となります。
- 分配落ち後の基準価額が個別元本を下回る場合には、下回る部分の額が元本払戻金（特別分配金）、分配金から元本払戻金（特別分配金）を控除した額が普通分配金となります。
- ・元本払戻金（特別分配金）が発生した場合は、分配金発生時における受益者毎の個別元本から当該元本払戻金（特別分配金）を控除した額が、その後の受益者毎の個別元本となります。

MHAM USインカムオープンBコース (為替ヘッジなし)

■ 1万口当たりの費用明細

項目	第49期		項目の概要
	(2021年7月31日 ～2022年1月31日)		
	金額	比率	
(a) 信託報酬	103円	0.920%	(a) 信託報酬＝期中の平均基準価額×信託報酬率 期中の平均基準価額は11,162円です。
(投信会社)	(50)	(0.446)	投信会社分は、信託財産の運用、運用報告書等各种書類の作成、基準価額の算出等の対価
(販売会社)	(47)	(0.418)	販売会社分は、購入後の情報提供、交付運用報告書等各种書類の送付、口座内でのファンドの管理等の対価
(受託会社)	(6)	(0.056)	受託会社分は、運用財産の保管・管理、投信会社からの運用指図の実行等の対価
(b) 有価証券取引税	0	0.000	(b) 有価証券取引税＝期中の有価証券取引税÷期中の平均受益権口数 有価証券取引税は、有価証券の取引の都度発生する取引に関する税金
(株式)	(0)	(0.000)	
(c) その他費用	3	0.030	(c) その他費用＝期中のその他費用÷期中の平均受益権口数
(保管費用)	(3)	(0.027)	保管費用は、外国での資産の保管等に要する費用
(監査費用)	(0)	(0.002)	監査費用は、監査法人等に支払うファンドの監査にかかる費用
(その他)	(0)	(0.001)	その他は、信託事務の処理に要する諸費用等
合計	106	0.950	

(注1) 期中の費用(消費税等のかかるものは消費税等を含む)は追加・解約によって受益権口数に変動があるため、簡便法により算出した結果です。なお、有価証券取引税およびその他費用は、このファンドが組入れているマザーファンドが支払った金額のうち、このファンドに対応するものを含みます。

(注2) 金額欄は項目ごとに円未満は四捨五入してあります。

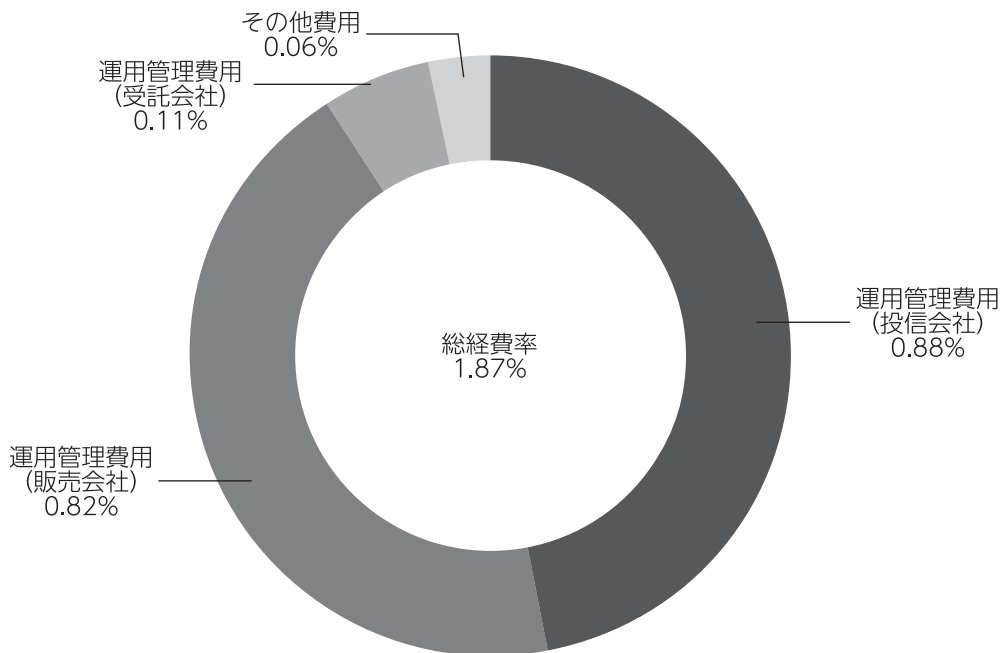
(注3) 比率欄は「1万口当たりのそれぞれの費用金額」を期中の平均基準価額で除して100を乗じたものです。

MHAM USインカムオープンBコース（為替ヘッジなし）

（参考情報）

◆総経費率

当期中の運用・管理にかかった費用の総額を期中の平均受益権口数に期中の平均基準価額（1口当たり）を乗じた数で除した総経費率（年率）は1.87%です。



(注1) 1万口当たりの費用明細において用いた簡便法により算出したものです。

(注2) 各費用は、原則として、募集手数料、売買委託手数料および有価証券取引税を含みません。

(注3) 各比率は、年率換算した値です。

(注4) 上記の前提条件で算出したものです。このため、これらの値はあくまでも参考であり、実際に発生した費用の比率と異なります。

MHAM USインカムオープンBコース (為替ヘッジなし)

■親投資信託受益証券の設定、解約状況 (2021年7月31日から2022年1月31日まで)

	設 定		解 約	
	□ 数	金 額	□ 数	金 額
L A USインカムマザーファンド	千口 5,455	千円 30,000	千口 1,804	千円 10,000

■株式売買金額の平均組入株式時価総額に対する割合

項 目	L A USインカムマザーファンド
(a) 期 中 の 株 式 売 買 金 額	81,130千円
(b) 期 中 の 平 均 組 入 株 式 時 価 総 額	173,510千円
(c) 売 買 高 比 率(a)／(b)	0.46

(注) (b)は各月末の組入株式時価総額の平均です。

■利害関係人との取引状況等 (2021年7月31日から2022年1月31日まで)

期中の利害関係人との取引等はありません。

(注) 利害関係人とは、投資信託及び投資法人に関する法律第11条第1項に規定される利害関係人です。

■組入資産の明細

親投資信託残高

	期 首(前期末)	当 期 末	
	□ 数	□ 数	評 価 額
L A USインカムマザーファンド	千口 199,458	千口 203,109	千円 1,095,981

■投資信託財産の構成

2022年1月31日現在

項 目	当 期 末	
	評 価 額	比 率
L A USインカムマザーファンド	千円 1,095,981	% 96.8
コ ー ル ・ ロ ー ン 等 、 そ の 他	36,325	3.2
投 資 信 託 財 産 総 額	1,132,306	100.0

(注1) 評価額の単位未満は切捨ててあります。％は、小数点第2位を四捨五入しています。

(注2) 期末のL A USインカムマザーファンドの外貨建資産の投資信託財産総額に対する比率は、5,414,779千円、98.5%です。

(注3) 外貨建資産は、期末の時価をわが国の対顧客電信売買相場の仲値により邦貨換算したものです。なお、2022年1月31日における邦貨換算レートは、1アメリカ・ドル=115.44円です。

MHAM USインカムオープンBコース (為替ヘッジなし)

■資産、負債、元本および基準価額の状況

(2022年1月31日)現在

項 目	当 期 末
(A) 資 産	1,132,306,537円
コー ル ・ ロ ー ン 等	36,325,317
LA USインカムマザーファンド(評価額)	1,095,981,220
(B) 負 債	24,635,072
未 払 収 益 分 配 金	14,284,478
未 払 解 約 金	18,351
未 払 信 託 報 酬	10,311,769
そ の 他 未 払 費 用	20,474
(C) 純 資 産 総 額(A - B)	1,107,671,465
元 本	1,020,319,883
次 期 繰 越 損 益 金	87,351,582
(D) 受 益 権 総 口 数	1,020,319,883口
1 万 口 当 た り 基 準 価 額(C / D)	10,856円

(注) 期首における元本額は979,406,688円、当期中における追加設定元本額は114,970,231円、同解約元本額は74,057,036円です。

■損益の状況

当期 自2021年7月31日 至2022年1月31日

項 目	当 期
(A) 配 当 等 収 益	△2,529円
受 取 利 息	171
支 払 利 息	△2,700
(B) 有 価 証 券 売 買 損 益	17,342,517
売 買 益	20,026,966
売 買 損	△2,684,449
(C) 信 託 報 酬 等	△10,332,243
(D) 当 期 損 益 金(A + B + C)	7,007,745
(E) 前 期 繰 越 損 益 金	190,389,726
(F) 追 加 信 託 差 損 益 金	△95,761,411
(配 当 等 相 当 額)	(241,637,528)
(売 買 損 益 相 当 額)	(△337,398,939)
(G) 合 計(D + E + F)	101,636,060
(H) 収 益 分 配 金	△14,284,478
次 期 繰 越 損 益 金(G + H)	87,351,582
追 加 信 託 差 損 益 金	△95,761,411
(配 当 等 相 当 額)	(241,863,829)
(売 買 損 益 相 当 額)	(△337,625,240)
分 配 準 備 積 立 金	187,531,355
繰 越 損 益 金	△4,418,362

(注1) (B)有価証券売買損益は期末の評価換えによるものを含みます。

(注2) (C)信託報酬等には信託報酬に対する消費税等相当額を含めて表示しています。

(注3) (F)追加信託差損益金とあるのは、信託の追加設定の際、追加設定をした価額から元本を差し引いた差額分をいいます。

(注4) 信託財産の運用の指図に係る権限を委託するために要する費用は、当期はLA USインカムマザーファンド2,130,878円で、委託者報酬から支弁しております。

(注5) 分配金の計算過程

項 目	当 期
(a) 経 費 控 除 後 の 配 当 等 収 益	11,426,107円
(b) 経 費 控 除 後 の 有 価 証 券 売 買 等 損 益	0
(c) 収 益 調 整 金	241,863,829
(d) 分 配 準 備 積 立 金	190,389,726
(e) 当 期 分 配 対 象 額(a + b + c + d)	443,679,662
(f) 1 万 口 当 た り 当 期 分 配 対 象 額	4,348.44
(g) 分 配 金	14,284,478
(h) 1 万 口 当 た り 分 配 金	140

■分配金のお知らせ

1万口当たり分配金 140円

※分配金を再投資する場合、分配金は税引後自動的に無手数料で再投資されます。

分配金の課税上の取扱いについて

- ・追加型株式投資信託の分配金には、課税扱いとなる「普通分配金」と、非課税扱いとなる「元本払戻金（特別分配金）」があります。
- 分配落ち後の基準価額が個別元本と同額または個別元本を上回る場合には、分配金の全額が普通分配金となります。
- 分配落ち後の基準価額が個別元本を下回る場合には、下回る部分の額が元本払戻金（特別分配金）、分配金から元本払戻金（特別分配金）を控除した額が普通分配金となります。
- ・元本払戻金（特別分配金）が発生した場合は、分配金発生時における受益者毎の個別元本から当該元本払戻金（特別分配金）を控除した額が、その後の受益者毎の個別元本となります。

LA USインカムマザーファンド

運用報告書

第49期（決算日 2022年1月31日）

（計算期間 2021年7月31日～2022年1月31日）

LA USインカムマザーファンドの第49期の運用状況をご報告申し上げます。

当ファンドの仕組みは次の通りです。

信託期間	1997年1月31日から無期限です。
運用方針	主として米国の国債、アセットバック証券等の高格付け債、転換社債等の株式関連債およびハイイールド債に投資し、信託財産の中・長期的な成長を目指します。 外貨建資産については、原則として為替ヘッジを行いません。 当マザーファンドにおける運用指図に関する権限をロード・アベット・アンド・カンパニーエルエルシーに委託します。
主要投資対象	米国の国債、アセットバック証券等の高格付け債や転換社債等の株式関連債およびハイイールド債を主要投資対象とします。
主な組入制限	外貨建資産への投資には、制限を設けません。 株式への投資は、信託財産の純資産総額の30%以内とします。

■最近5期の運用実績

決算期	基準価額		高格付け債指数		ハイイールド債指数		株式関連債指数		株式組入比率	新株予約権付社債(転換社債)組入比率	公社債組入比率	純資産総額
	期中騰落率	期中騰落率	(円換算ベース)参考指数	期中騰落率	(円換算ベース)参考指数	期中騰落率	(円換算ベース)参考指数	期中騰落率				
	円	%		%		%		%	%	%	%	百万円
45期(2020年1月30日)	43,426	5.3	294.47	4.9	418.85	3.7	534.17	8.9	3.4	12.6	79.6	5,155
46期(2020年7月30日)	46,336	6.7	302.89	2.9	400.56	△4.4	573.41	7.3	2.0	18.2	75.9	5,237
47期(2021年2月1日)	50,299	8.6	297.91	△1.6	427.60	6.8	747.98	30.4	2.2	19.9	74.1	5,403
48期(2021年7月30日)	52,941	5.3	312.18	4.8	463.34	8.4	808.84	8.1	2.8	13.4	81.4	5,501
49期(2022年1月31日)	53,960	1.9	318.83	2.1	480.74	3.8	776.48	△4.0	3.1	6.6	87.1	5,459

(注1) 新株予約権証券は、株式組入比率に含まれます。

(注2) 高格付け債指数、ハイイールド債指数および株式関連債指数の名称は、各々ICE BofA US Corporate & Government Index、ICE BofA US Cash Pay High Yield IndexおよびICE BofA All US Convertibles Indexです。(以下同じ)

(注3) 各参考指数は、当社が独自に円換算したものです。なお、指数算出にあたっては基準価額への反映を考慮して前営業日の米ドルベースの指数値を当日の米ドル為替レート(対顧客電信売相場仲値)で円換算し、設定日の前営業日(1997年1月30日)を100として指数化しています。(以下同じ)。

(注4) ICE Data Indices, LLC(「ICE Data」)、その関係会社及びそれらの第三者サプライヤーは、明示又は黙示のいずれかを問わず、インデックス、インデックス・データ、及びそれらに含まれ、関連し、又は派生する一切のデータを含めて、商品性又は特定の目的若しくは使用への適合性の保証を含む一切の表明及び保証を否認します。ICE Data、その関係会社又はそれらの第三者サプライヤーは、インデックス、インデックス・データ若しくはそれらの構成要素の適切性、正確性、適時性又は完全性について、なんら損害賠償又は責任を負わず、インデックス、インデックス・データ及びそれらの全ての構成要素は、現状有姿において提供されるものであり、自らの責任において使用いただくものです。ICE Data、その関係会社及びそれらの第三者サプライヤーは、アセットマネジメントOne(株)又はその製品若しくはサービスを後援、推薦又は推奨するものではありません。(以下同じ)。

(注5) △(白三角)はマイナスを意味しています(以下同じ)。

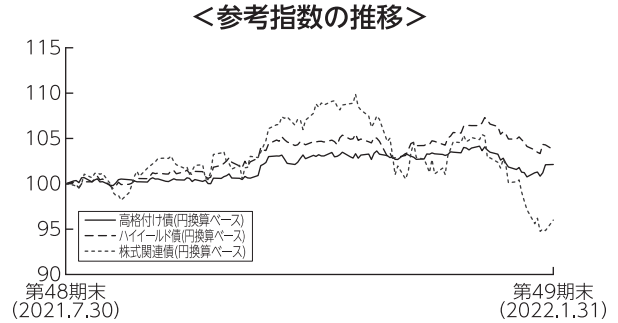
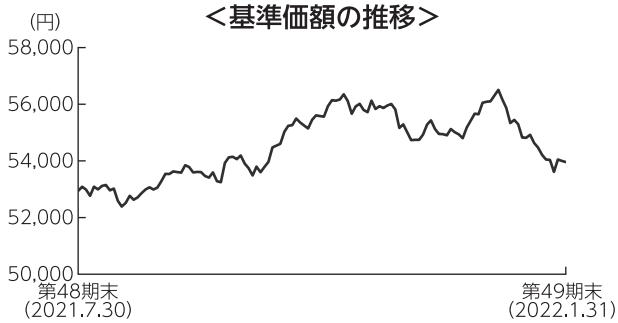
■当期中の基準価額と市況の推移

年 月 日	基 準 価 額		高格付け債指数		ハイールド債指数		株式関連債指数		株 式 組入比率	新株予約権 付 社 債 (転換社債) 組入比率	公 社 債 組入比率
	円	騰落率	(円換算 ベース) (参考指数)	騰落率	(円換算 ベース) (参考指数)	騰落率	(円換算 ベース) (参考指数)	騰落率			
(期 首) 2021年 7月30日	円	%		%		%		%	%	%	%
	52,941	-	312.18	-	463.34	-	808.84	-	2.8	13.4	81.4
8月末	53,286	0.7	313.82	0.5	467.36	0.9	824.83	2.0	3.0	11.6	82.9
9月末	54,192	2.4	315.59	1.1	476.59	2.9	826.92	2.2	3.0	11.8	83.3
10月末	55,561	4.9	320.79	2.8	483.26	4.3	865.59	7.0	2.9	11.2	82.8
11月末	55,291	4.4	321.20	2.9	479.08	3.4	849.43	5.0	3.3	11.7	81.8
12月末	56,102	6.0	323.85	3.7	493.15	6.4	847.79	4.8	3.8	7.3	85.6
(期 末) 2022年 1月31日	53,960	1.9	318.83	2.1	480.74	3.8	776.48	△4.0	3.1	6.6	87.1

(注1) 騰落率は期首比です。

(注2) 新株予約権証券は、株式組入比率に含まれます。

■当期の運用経過 (2021年7月31日から2022年1月31日まで)



(注) 各参考指数は、期首の値を100として指数化しています。

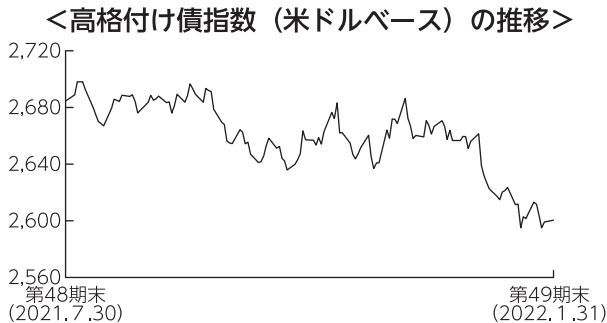
基準価額の推移

当ファンドの基準価額は、前期末比で1.9%上昇しました。

基準価額の主な変動要因

主に米国の高格付け債やハイイールド債、転換社債等の株式関連債に投資した結果、米ドル高円安が進行したことなどから、基準価額は上昇しました。

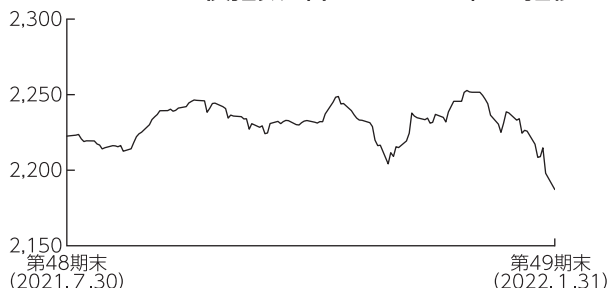
投資環境



〈高格付け債〉

米国高格付け債市場は、2021年9月中旬にかけては一進一退で推移しましたが、下旬以降は米金融政策の早期正常化観測が高まったことなどから下落 (利回りは上昇) しました。その後は新型コロナウイルスの新たな変異株への懸念から、米国金利の低下につれ上昇する場面もありましたが、期末にかけては再び米金融政策の早期正常化観測が高まったことから下落し、期を通じては下落しました。

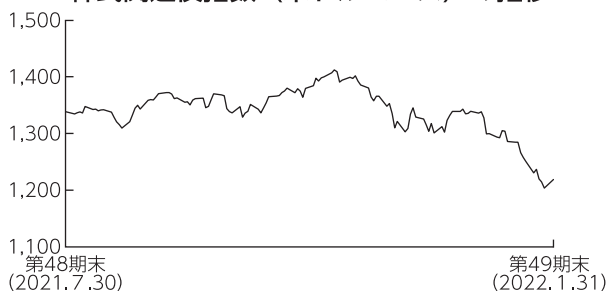
<ハイイールド債指数（米ドルベース）の推移>



<ハイイールド債>

米国ハイイールド債市場は、2021年10月にかけては原油価格が堅調に推移したことなどから上昇しました。11月に入り、米金融政策の早期正常化観測が高まったことや新型コロナウイルスの新たな変異株への懸念などから下落しましたが、過度な警戒感の後退から12月下旬にかけて反発しました。期末にかけては再び米金融政策の早期正常化観測が高まったことから下落し、期を通じては下落しました。

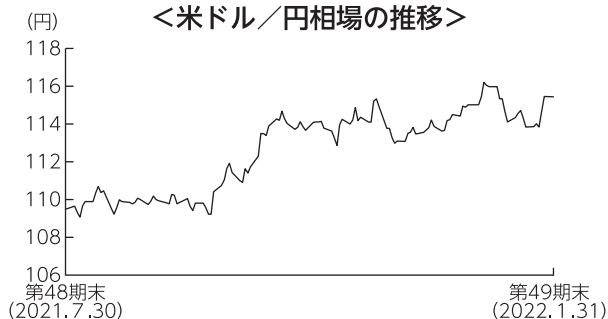
<株式関連債指数（米ドルベース）の推移>



<株式関連債>

米国株式関連債市場は、2021年11月上旬にかけては良好な企業決算や米長期金利の上昇一服などが好感され上昇しましたが、その後は新型コロナウイルスの新たな変異株への懸念などから下落しました。期末にかけては米金融政策の早期正常化観測が高まったことから一段と下落し、期末を迎えました。

<米ドル／円相場の推移>



<為替市場>

米ドルは、対円で上昇しました。

2021年9月中旬にかけては、米金融政策に対する思惑や新型コロナウイルスの感染拡大状況等をにらみ一進一退で推移しましたが、その後は米金融政策の早期正常化観測に伴う米国金利の上昇の動きにつれ上昇しました。期末にかけては新型コロナウイルスの新たな変異株をめぐる思惑などから方向感なく推移し、期末を迎えました。

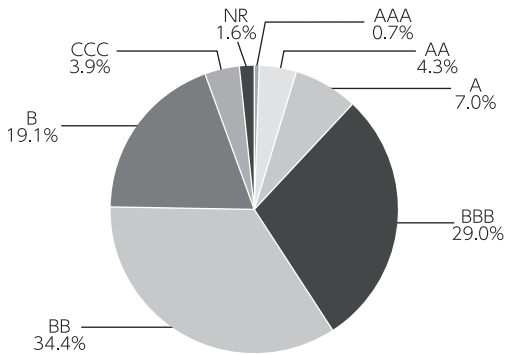
ポートフォリオについて

各セクターの相対的な価値判断に基づき、期を通じてハイイールド債や高格付け債を中心にポートフォリオを構成しました。当期はハイイールド債や高格付け債の比率を引き上げた一方、株式関連債の比率を引き下げました。格付け別では、B B B格やB格の比率を引き上げました。また、債券の組入比率は高位を維持しました。

上記の運用を行った結果、米ドル高円安が進行したことなどから、基準価額は1.9%上昇しました。

期末

<公社債の格付け別構成>



(注1) 格付け別構成は、マザーファンドの公社債現物に対する評価額の割合です。

(注2) 格付けはS & P、Moody'sのうち、低い方の格付けを採用しています。(表記方法はS & Pに準拠)

(注3) 格付けが付与されていない銘柄についてはNRと表示します。

<公社債の組入上位10銘柄>

No.	銘柄	クーポン (%)	償還日	格付け	組入比率 (%)
1	TESLA INC 2.0 05/15/24	2.000	2024/05/15	BB	2.8
2	US T BILL 02/24/22	-	2022/02/24	AA	2.6
3	AEROJET ROCKETDYNE HLDG 2.25 12/15/23	2.250	2023/12/15	B	1.6
4	AMAZON.COM INC 5.2 12/03/25	5.200	2025/12/03	A	1.5
5	FORD MOTOR CREDIT CO LLC 4.0 11/13/30	4.000	2030/11/13	BB	1.3
6	APACHE CORP 5.1 09/01/40	5.100	2040/09/01	BB	0.9
7	DATADOG INC 0.125 06/15/25	0.125	2025/06/15	-	0.8
8	ALIBABA GROUP HOLDING 2.125 02/09/31	2.125	2031/02/09	A	0.8
9	NAVIENT CORP 6.75 06/25/25	6.750	2025/06/25	B	0.7
10	PDC ENERGY INC 5.75 05/15/26	5.750	2026/05/15	BB	0.7

(注1) 比率は、マザーファンドの公社債現物に対する評価額の割合です。

(注2) 格付けはS & P、Moody'sのうち、低い方の格付けを採用しています。(表記方法はS & Pに準拠)

(注3) 格付けが付与されていない銘柄については「-」と表示します。

今後の運用方針

米国の高格付け債やハイイールド債、転換社債等の株式関連債を主要投資対象とし、信託財産の中・長期的な成長を目指します。

資産配分については、ハイイールド債および高格付け債を中心としたポートフォリオとし、株式関連債については利回りを確保しつつ、株式市場に連動した価格上昇が期待できる銘柄に着目して運用します。

個別銘柄選択においては、発行会社の有する手元流動性、経営陣の質、実物資産の価値を重視します。

■ 1万口当たりの費用明細

項目	当期		項目の概要
	金額	比率	
(a) 有価証券取引税 (株式)	0円 (0)	0.000% (0.000)	(a) 有価証券取引税＝期中の有価証券取引税÷期中の平均受益権口数 有価証券取引税は、有価証券の取引の都度発生する取引に関する税金
(b) その他費用 (保管費用) (その他)	16 (15) (1)	0.029 (0.027) (0.001)	(b) その他費用＝期中のその他費用÷期中の平均受益権口数 保管費用は、外国での資産の保管等に要する費用 その他は、信託事務の処理に要する諸費用等
合計	16	0.029	
期中の平均基準価額は54,545円です。			

(注1) 金額欄は項目ごとに円未満は四捨五入してあります。

(注2) 比率欄は「1万口当たりのそれぞれの費用金額」を期中の平均基準価額で除して100を乗じたものです。

■ 売買及び取引の状況 (2021年7月31日から2022年1月31日まで)

(1) 株式

		買 付		売 付	
		株 数	金 額	株 数	金 額
外国	ア メ リ カ	百株 70.8 (-)	千アメリカ・ドル 462 (-)	百株 44	千アメリカ・ドル 242

(注1) 金額は受渡代金です。

(注2) ()内は株式分割、増資割当および合併等による増減分で、上段の数字には含まれておりません。

(2) 新株予約権付社債 (転換社債)

		買 付		売 付	
		額 面	金 額	額 面	金 額
外国	ア メ リ カ	千アメリカ・ドル 2,579	千アメリカ・ドル 4,514	千アメリカ・ドル 4,549 (-)	千アメリカ・ドル 7,561 (-)

(注1) 金額は受渡代金です (経過利子分は含まれておりません)。

(注2) ()内は予約権行使による減少分で、上段の数字には含まれておりません。

(3) 公社債

		買付額		売付額	
		千アメリカ・ドル		千アメリカ・ドル	
外国	アメリカ	国債証券	—	299 (—)	
		特殊債券	95	151 (—)	
		社債	8,560	5,177 (874)	

(注1) 金額は受渡代金です(経過利子分は含まれておりません)。

(注2) ()内は償還による減少分で、上段の数字には含まれておりません。

(注3) 社債券には新株予約権付社債(転換社債)は含まれておりません。

■株式売買金額の平均組入株式時価総額に対する割合

項目	当期
(a) 期中の株式売買金額	81,130千円
(b) 期中の平均組入株式時価総額	173,510千円
(c) 売買高比率(a)/(b)	0.46

(注) (b)は各月末の組入株式時価総額の平均です。

■利害関係人との取引状況等(2021年7月31日から2022年1月31日まで)

期中の利害関係人との取引等はありません。

(注) 利害関係人とは、投資信託及び投資法人に関する法律第11条第1項に規定される利害関係人です。

■組入資産の明細

(1) 外国株式

銘柄	期首(前期末)	当期末				業種等
		株数	株数	評価額		
				外貨建金額	邦貨換算金額	
(アメリカ)	百株	百株	千アメリカ・ドル	千円		
DTE ENERGY CO PFD 6.25	—	14	71	8,202	総合公益事業	
BUNGE LTD PFD 4.875	—	4	51	5,956	食品	
DANAHER CORP PFD 4.75	7.09	7.09	1,312	151,560	ライフサイエンス・ツール/サービス	
BECTON DICKINSON AND CO PFD 6	—	8.8	46	5,331	ヘルスケア機器・用品	
合計	株数・金額	7.09	33.89	1,481	171,050	
	銘柄数<比率>	1銘柄	4銘柄	—	<3.1%>	

(注1) PFDは優先証券です。

(注2) 邦貨換算金額は、期末の時価をわが国の対顧客電信売買相場の仲値により邦貨換算したものです。

(注3) < >内は、期末の純資産総額に対する株式評価額の比率です。

(注4) 金額の単位未満は切捨ててあります。%は、小数点第2位を四捨五入しています。なお、合計は、四捨五入の関係で合わない場合があります。

(2) 外国新株予約権付社債（転換社債）

銘 柄	当 期 末			
	額 面 金 額	評 価 額		千円
		外貨建金額	邦貨換算金額	
(アメリカ)	千アメリカ・ドル	千アメリカ・ドル		
VAIL RESORTS INC 01/01/26	46	45		5,273
DICK'S SPORTING GOODS 3.25 04/15/25	50	175		20,202
SCORPIO TANKERS INC 3.0 05/15/25	137	137		15,822
PIONEER NATURAL RESOURCE 0.25 05/15/25	61	125		14,462
TESLA INC 2.0 05/15/24	96	1,308		150,995
NEW RELIC INC 0.5 05/01/23	43	50		5,773
DATADOG INC 0.125 06/15/25	235	382		44,165
BLOCK INC 0.25 11/01/27	50	46		5,331
NOVOCURE LTD 11/01/25	54	46		5,404
PINDUODUO INC 12/01/25	52	46		5,420
AEROJET ROCKETDYNE HLDG 2.25 12/15/23	500	743		85,858
合 計	額 面 ・ 金 額	1,324	3,107	358,710
	銘 柄 数 < 比率 >	11銘柄	-	<6.6%>

(注1) 邦貨換算金額は、期末の時価をわが国の対顧客電信売買相場の仲値により邦貨換算したものです。

(注2) < >は、期末の純資産総額に対する評価額の比率です。

(注3) 額面金額、評価額の単位未満は切捨ててあります。

(3) 公社債

(A) 債券種類別開示

外国（外貨建）公社債

区 分	当 期 末							
	額面金額	評 価 額		組入比率	うちBB格以下 組入比率	残存期間別組入比率		
		外貨建金額	邦貨換算金額			5年以上	2年以上	2年未満
ア メ リ カ	千アメリカ・ドル	千アメリカ・ドル	千円	%	%	%	%	%
	39,933	41,176	4,753,388	87.1	41.5	56.5	24.8	5.7
合 計	-	-	千円 4,753,388	87.1	41.5	56.5	24.8	5.7

(注1) 邦貨換算金額は、期末の時価をわが国の対顧客電信売買相場の仲値により邦貨換算したものです。

(注2) 組入比率は、期末の純資産総額に対する評価額の比率であり、小数点第2位を四捨五入しています。

(注3) 無格付銘柄については、BB格以下に含めて表示しています。

(B) 個別銘柄開示

外国（外貨建）公社債銘柄開示

銘柄	種類	利率	当期末				償還日
			額面金額	評価額		千円	
				外貨建金額	邦貨換算金額		
(アメリカ)		%	千アメリカ・ドル	千アメリカ・ドル			
US T BILL 02/24/22	国債証券	-	1,212	1,211	139,911	2022/02/24	
PETROLEOS MEXICANOS 6.7 02/16/32	特殊債	6.7000	95	94	10,855	2032/02/16	
CADILLAC FAIRVIEW PRP TR 3.875 03/20/27	社債	3.8750	200	214	24,763	2027/03/20	
MORGAN STANLEY 3.625 01/20/27	社債	3.6250	89	94	10,857	2027/01/20	
ALEXANDRIA REAL ESTATE 3.95 01/15/28	社債	3.9500	85	91	10,599	2028/01/15	
AMERICAN TOWER CORP 2.95 01/15/25	社債	2.9500	183	187	21,607	2025/01/15	
UNITED RENTALS NORTH AM 4.875 01/15/28	社債	4.8750	180	184	21,277	2028/01/15	
FORD MOTOR COMPANY 4.75 01/15/43	社債	4.7500	14	14	1,659	2043/01/15	
ASSURANT INC 2.65 01/15/32	社債	2.6500	63	59	6,914	2032/01/15	
BLACKSTONE HOLDINGS FINA 2.0 01/30/32	社債	2.0000	62	57	6,621	2032/01/30	
UNIVERSAL HEALTH SVCS 2.65 01/15/32	社債	2.6500	52	49	5,666	2032/01/15	
CENOVUS ENERGY INC 2.65 01/15/32	社債	2.6500	28	26	3,073	2032/01/15	
SM ENERGY CO 6.625 01/15/27	社債	6.6250	45	46	5,335	2027/01/15	
GLP CAPITAL LP / FIN II 4.0 01/15/31	社債	4.0000	56	57	6,657	2031/01/15	
CHENIERE ENERGY PARTNERS 3.25 01/31/32	社債	3.2500	55	51	5,941	2032/01/31	
AERCAP IRELAND CAP/GLOBA 3.3 01/30/32	社債	3.3000	150	145	16,849	2032/01/30	
TERRAFORM POWER OPERATIN 4.75 01/15/30	社債	4.7500	51	51	5,919	2030/01/15	
CONTINENTAL RESOURCES 4.375 01/15/28	社債	4.3750	207	217	25,143	2028/01/15	
GLP CAPITAL LP / FIN II 3.25 01/15/32	社債	3.2500	47	45	5,219	2032/01/15	
HILTON DOMESTIC OPERATIN 4.875 01/15/30	社債	4.8750	89	91	10,592	2030/01/15	
APACHE CORP 4.25 01/15/30	社債	4.2500	76	76	8,850	2030/01/15	
SOUTHWESTERN ENERGY CO 01/23/25	社債	5.9500	49	51	5,911	2025/01/23	
TENNECO INC 7.875 01/15/29	社債	7.8750	17	18	2,089	2029/01/15	
CONTINENTAL RESOURCES 5.75 01/15/31	社債	5.7500	70	79	9,202	2031/01/15	
ALLISON TRANSMISSION INC 3.75 01/30/31	社債	3.7500	41	38	4,393	2031/01/30	
BANK OF AMERICA CORP 4.0 01/22/25	社債	4.0000	95	99	11,539	2025/01/22	
HOME BANCSHARES INC 01/30/32	社債	3.1250	39	38	4,501	2032/01/30	
VZ SECURED FINANCING BV 5.0 01/15/32	社債	5.0000	200	191	22,125	2032/01/15	
LAREDO PETROLEUM INC 10.125 01/15/28	社債	10.1250	177	187	21,611	2028/01/15	
OCCIDENTAL PETROLEUM COR 6.125 01/01/31	社債	6.1250	186	215	24,871	2031/01/01	
TRANSIDGM INC 4.625 01/15/29	社債	4.6250	50	47	5,495	2029/01/15	
AMERICAN CAMPUS CMNTYS 2.25 01/15/29	社債	2.2500	42	40	4,648	2029/01/15	
AMERICAN CAMPUS CMNTYS 3.875 01/30/31	社債	3.8750	84	89	10,335	2031/01/30	
HAWAIIAN AIRLINES 13-1A 3.9 01/15/26	社債	3.9000	228	223	25,855	2026/01/15	
AVIATION CAPITAL GROUP 1.95 01/30/26	社債	1.9500	25	23	2,770	2026/01/30	
HAWAIIAN BRAND INTELLECT 5.75 01/20/26	社債	5.7500	50	51	5,977	2026/01/20	
DELTA AIR LINES INC 7.375 01/15/26	社債	7.3750	150	169	19,623	2026/01/15	
LIFE TIME INC 5.75 01/15/26	社債	5.7500	70	70	8,113	2026/01/15	
CENOVUS ENERGY INC 3.75 02/15/52	社債	3.7500	31	29	3,433	2052/02/15	
OCCIDENTAL PETROLEUM COR 4.1 02/15/47	社債	4.1000	70	64	7,393	2047/02/15	
MICROSOFT CORP 3.3 02/06/27	社債	3.3000	190	202	23,352	2027/02/06	
CALPINE CORP 5.0 02/01/31	社債	5.0000	156	147	16,997	2031/02/01	
HILCORP ENERGY I/HILCORP 6.0 02/01/31	社債	6.0000	18	18	2,137	2031/02/01	
SVB FINANCIAL GROUP 02/15/31	社債	4.1000	29	27	3,222	2031/02/15	
ALIBABA GROUP HOLDING 2.125 02/09/31	社債	2.1250	400	375	43,332	2031/02/09	
BARCLAYS BANK PLC 02/15/23	社債	4.6100	200	200	23,117	2023/02/15	
CHS/COMMUNITY HEALTH SYS 4.75 02/15/31	社債	4.7500	100	95	11,002	2031/02/15	
OVINTIV INC 6.5 02/01/38	社債	6.5000	79	97	11,255	2038/02/01	
MICRON TECHNOLOGY INC 5.327 02/06/29	社債	5.3270	65	74	8,563	2029/02/06	
MATCH GROUP INC 5.625 02/15/29	社債	5.6250	86	90	10,390	2029/02/15	
TENET HEALTHCARE CORP 6.25 02/01/27	社債	6.2500	107	109	12,621	2027/02/01	
AMERICAN HOMES 4 RENT 4.9 02/15/29	社債	4.9000	43	48	5,602	2029/02/15	
BUILDERS FIRSTSOURCE INC 4.25 02/01/32	社債	4.2500	68	66	7,691	2032/02/01	
AMPHENOL CORP 2.8 02/15/30	社債	2.8000	102	102	11,839	2030/02/15	
ASBURY AUTOMOTIVE GROUP 5.0 02/15/32	社債	5.0000	31	30	3,559	2032/02/15	
MOTOROLA SOLUTIONS INC 4.6 02/23/28	社債	4.6000	59	65	7,515	2028/02/23	
ASSURANT INC 3.7 02/22/30	社債	3.7000	48	49	5,746	2030/02/22	

銘柄	当 期 未						償還日
	種類	利率	額面金額	評 価 額		千円	
				外貨建金額	邦貨換算金額		
(アメリカ)		%	千アメリカ・ドル	千アメリカ・ドル			
OCEANEERING INTL INC 6.0 02/01/28	社 債 券	6.0000	82	82	9,486	2028/02/01	
FORD MOTOR COMPANY 3.25 02/12/32	社 債 券	3.2500	145	137	15,904	2032/02/12	
WESTERN DIGITAL CORP 4.75 02/15/26	社 債 券	4.7500	118	124	14,318	2026/02/15	
PROLOGIS LP 4.375 02/01/29	社 債 券	4.3750	50	56	6,482	2029/02/01	
WESTERN DIGITAL CORP 3.1 02/01/32	社 債 券	3.1000	90	86	9,961	2032/02/01	
MEG ENERGY CORP 7.125 02/01/27	社 債 券	7.1250	135	140	16,231	2027/02/01	
PATTERSON-UTI ENERGY INC 3.95 02/01/28	社 債 券	3.9500	80	77	8,977	2028/02/01	
SIMON PROPERTY 2.65 02/01/32	社 債 券	2.6500	87	85	9,817	2032/02/01	
HILCORP ENERGY I/HILCORP 5.75 02/01/29	社 債 券	5.7500	17	17	2,015	2029/02/01	
WESTERN MIDSTREAM OPERAT 4.05 02/01/30	社 債 券	5.3000	90	94	10,902	2030/02/01	
GENUINE PARTS CO 2.75 02/01/32	社 債 券	2.7500	31	30	3,485	2032/02/01	
CROWDSTRIKE HOLDINGS INC 3.0 02/15/29	社 債 券	3.0000	306	287	33,154	2029/02/15	
MEG ENERGY CORP 5.875 02/01/29	社 債 券	5.8750	21	21	2,462	2029/02/01	
CHARLES SCHWAB CORP 3.45 02/13/26	社 債 券	3.4500	58	61	7,066	2026/02/13	
NETFLIX INC 5.875 02/15/25	社 債 券	5.8750	257	282	32,657	2025/02/15	
ALTICE FRANCE HOLDING 6.0 02/15/28	社 債 券	6.0000	200	181	20,894	2028/02/15	
PTC INC 4.0 02/15/28	社 債 券	4.0000	47	46	5,419	2028/02/15	
PETSMART INC/PETSMART FI 7.75 02/15/29	社 債 券	7.7500	250	268	31,010	2029/02/15	
SBA COMMUNICATIONS CORP 3.875 02/15/27	社 債 券	3.8750	99	101	11,666	2027/02/15	
CHESAPEAKE ESCROW ISSUER 5.875 02/01/29	社 債 券	5.8750	6	6	719	2029/02/01	
HECLA MINING CO 7.25 02/15/28	社 債 券	7.2500	53	56	6,569	2028/02/15	
EQT CORP 02/01/25	社 債 券	6.6250	155	166	19,232	2025/02/01	
PTC INC 3.625 02/15/25	社 債 券	3.6250	47	47	5,430	2025/02/15	
URBAN ONE INC 7.375 02/01/28	社 債 券	7.3750	73	74	8,569	2028/02/01	
SOUTHWESTERN ENERGY CO 5.375 02/01/29	社 債 券	5.3750	39	39	4,586	2029/02/01	
CENTENE CORP 3.375 02/15/30	社 債 券	3.3750	163	159	18,416	2030/02/15	
MOHEGAN GAMING & ENT 8.0 02/01/26	社 債 券	8.0000	91	92	10,646	2026/02/01	
TECHNIPFMC PLC 6.5 02/01/26	社 債 券	6.5000	51	53	6,163	2026/02/01	
CATALENT PHARMA SOLUTION 3.125 02/15/29	社 債 券	3.1250	75	70	8,117	2029/02/15	
PETSMART INC/PETSMART FI 4.75 02/15/28	社 債 券	4.7500	250	250	28,864	2028/02/15	
GENTING NY LLC/GENNY CAP 3.3 02/15/26	社 債 券	3.3000	200	194	22,491	2026/02/15	
KENNEDY-WILSON INC 4.75 02/01/30	社 債 券	4.7500	13	12	1,469	2030/02/01	
CHESAPEAKE ESCROW ISSUER 5.5 02/01/26	社 債 券	5.5000	6	6	714	2026/02/01	
GENERAL MOTORS FINL CO 5.25 03/01/26	社 債 券	5.2500	73	80	9,267	2026/03/01	
EXXON MOBIL CORPORATION 3.043 03/01/26	社 債 券	3.0430	71	73	8,514	2026/03/01	
BERKSHIRE HATHAWAY INC 2.75 03/15/23	社 債 券	2.7500	178	180	20,888	2023/03/15	
BANK OF AMERICA CORP 4.45 03/03/26	社 債 券	4.4500	174	187	21,695	2026/03/03	
FREEMPORT-MCMORAN INC 5.45 03/15/43	社 債 券	5.4500	38	44	5,182	2043/03/15	
SELECTIVE INSURANCE GROU 5.375 03/01/49	社 債 券	5.3750	75	95	11,075	2049/03/01	
PENNSYLVANIA ELECTRIC CO 3.25 03/15/28	社 債 券	3.2500	66	67	7,742	2028/03/15	
KLA CORP 4.1 03/15/29	社 債 券	4.1000	95	105	12,155	2029/03/15	
WEYERHAEUSER CO 7.375 03/15/32	社 債 券	7.3750	33	44	5,164	2032/03/15	
ABN AMRO BANK NV 03/13/37	社 債 券	3.3240	200	191	22,136	2037/03/13	
NEUBERGER BERMAN GRP/FIN 4.5 03/15/27	社 債 券	4.5000	100	109	12,612	2027/03/15	
ROYAL CARIBBEAN CRUISES 3.7 03/15/28	社 債 券	3.7000	72	63	7,340	2028/03/15	
GOODMAN US FIN THREE 3.7 03/15/28	社 債 券	3.7000	38	40	4,653	2028/03/15	
WEBSTER FINANCIAL CORP 4.1 03/25/29	社 債 券	4.1000	96	103	11,945	2029/03/25	
SPRINT CAPITAL CORP 8.75 03/15/32	社 債 券	8.7500	100	139	16,090	2032/03/15	
DIAMONDBACK ENERGY INC 4.4 03/24/51	社 債 券	4.4000	47	51	5,905	2051/03/24	
CALPINE CORP 3.75 03/01/31	社 債 券	3.7500	107	97	11,210	2031/03/01	
KENNEDY-WILSON INC 5.0 03/01/31	社 債 券	5.0000	35	34	3,972	2031/03/01	
LEGGETT & PLATT INC 4.4 03/15/29	社 債 券	4.4000	122	133	15,420	2029/03/15	
LEVI STRAUSS & CO 3.5 03/01/31	社 債 券	3.5000	71	68	7,915	2031/03/01	
TRANSIDGM INC 6.25 03/15/26	社 債 券	6.2500	134	138	15,997	2026/03/15	
CIT GROUP INC 6.125 03/09/28	社 債 券	6.1250	156	181	20,921	2028/03/09	
FREEMPORT-MCMORAN INC 4.25 03/01/30	社 債 券	4.2500	84	85	9,922	2030/03/01	
TWILIO INC 3.875 03/15/31	社 債 券	3.8750	302	290	33,479	2031/03/15	
MGM RESORTS INTL 6.0 03/15/23	社 債 券	6.0000	150	155	17,931	2023/03/15	
CLEARWAY ENERGY OP LLC 4.75 03/15/28	社 債 券	4.7500	26	26	3,079	2028/03/15	
AG ISSUER LLC 6.25 03/01/28	社 債 券	6.2500	271	280	32,416	2028/03/01	
QUICKEN LOANS LLC/QUICKN 3.625 03/01/29	社 債 券	3.6250	38	35	4,103	2029/03/01	

銘柄	当 期 末						
	種類	利率	額面金額	評 価 額		償還日	
				外貨建金額	邦貨換算金額		
(アメリカ)		%	千アメリカ・ドル	千アメリカ・ドル	千円		
PEPSICO INC 3.6 03/01/24	社 債 券	3.6000	98	102	11,786	2024/03/01	
KENNEDY-WILSON INC 4.75 03/01/29	社 債 券	4.7500	73	72	8,395	2029/03/01	
UNITED STATES STEEL CORP 6.875 03/01/29	社 債 券	6.8750	121	122	14,117	2029/03/01	
FREEMPORT-MCMORAN INC 4.125 03/01/28	社 債 券	4.1250	31	31	3,663	2028/03/01	
ONEMAIN FINANCE CORP 7.125 03/15/26	社 債 券	7.1250	191	210	24,357	2026/03/15	
HILLENBRAND INC 3.75 03/01/31	社 債 券	3.7500	47	45	5,231	2031/03/01	
COMSTOCK RESOURCES INC 6.75 03/01/29	社 債 券	6.7500	26	26	3,078	2029/03/01	
AVIS BUDGET CAR/FINANCE 5.375 03/01/29	社 債 券	5.3750	93	93	10,747	2029/03/01	
CARNIVAL CORP 7.625 03/01/26	社 債 券	7.6250	31	31	3,661	2026/03/01	
AMPHENOL CORP 2.05 03/01/25	社 債 券	2.0500	37	37	4,297	2025/03/01	
TWILIO INC 3.625 03/15/29	社 債 券	3.6250	173	166	19,182	2029/03/15	
PLAYTIKA HOLDING CORP 4.25 03/15/29	社 債 券	4.2500	35	33	3,845	2029/03/15	
ALCOA NEDERLAND HOLDING 4.125 03/31/29	社 債 券	4.1250	200	200	23,092	2029/03/31	
ANTERO RESOURCES CORP 5.375 03/01/30	社 債 券	5.3750	22	22	2,609	2030/03/01	
SOUTHWESTERN ENERGY CO 5.375 03/15/30	社 債 券	5.3750	70	71	8,281	2030/03/15	
NCL CORPORATION LTD 5.875 03/15/26	社 債 券	5.8750	13	12	1,428	2026/03/15	
SABINE PASS LIQUEFACTION 4.2 03/15/28	社 債 券	4.2000	27	28	3,343	2028/03/15	
NAVIENT CORP 4.875 03/15/28	社 債 券	4.8750	35	33	3,866	2028/03/15	
WYNN LAS VEGAS LLC/CORP 5.5 03/01/25	社 債 券	5.5000	100	98	11,413	2025/03/01	
WYNDHAM WORLDWIDE 04/01/27	社 債 券	6.0000	66	68	7,897	2027/04/01	
SALESFORCE.COM INC 3.7 04/11/28	社 債 券	3.7000	76	82	9,487	2028/04/11	
NEWELL BRANDS INC 4.2 04/01/26	社 債 券	4.7000	188	197	22,743	2026/04/01	
APACHE CORP 4.75 04/15/43	社 債 券	4.7500	45	45	5,249	2043/04/15	
CHOBANI LLC/FINANCE CORP 7.5 04/15/25	社 債 券	7.5000	47	47	5,530	2025/04/15	
NEWELL BRANDS INC 04/01/36	社 債 券	5.8750	43	50	5,840	2036/04/01	
NETFLIX INC 4.875 04/15/28	社 債 券	4.8750	160	176	20,352	2028/04/15	
RAIN CII CARBON LLC/CII 7.25 04/01/25	社 債 券	7.2500	99	100	11,607	2025/04/01	
FMG RESOURCES AUG 2006 4.375 04/01/31	社 債 券	4.3750	185	185	21,392	2031/04/01	
CH ROBINSON WORLDWIDE 4.2 04/15/28	社 債 券	4.2000	79	86	10,035	2028/04/15	
PFIZER INC 2.625 04/01/30	社 債 券	2.6250	46	46	5,405	2030/04/01	
VITERRA FINANCE BV 3.2 04/21/31	社 債 券	3.2000	200	195	22,566	2031/04/21	
MACYS RETAIL HLDGS LLC 5.875 04/01/29	社 債 券	5.8750	26	26	3,051	2029/04/01	
AMERICAN AIRLINES/AADVAN 5.75 04/20/29	社 債 券	5.7500	70	71	8,245	2029/04/20	
T-MOBILE USA INC 3.375 04/15/29	社 債 券	3.3750	302	296	34,220	2029/04/15	
CLEAR CHANNEL OUTDOOR HO 7.75 04/15/28	社 債 券	7.7500	39	40	4,689	2028/04/15	
CVS HEALTH CORP 3.625 04/01/27	社 債 券	3.6250	57	60	6,966	2027/04/01	
AIB GROUP PLC 04/10/25	社 債 券	4.2630	200	208	24,029	2025/04/10	
BMW US CAPITAL LLC 4.15 04/09/30	社 債 券	4.1500	97	107	12,389	2030/04/09	
JPMORGAN CHASE & CO 04/01/25	社 債 券	4.0000	40	38	4,493	2025/04/01	
HUNT COS INC 5.25 04/15/29	社 債 券	5.2500	57	54	6,277	2029/04/15	
STELLANTIS NV 5.25 04/15/23	社 債 券	5.2500	200	208	24,038	2023/04/15	
MGM RESORTS INTL 5.5 04/15/27	社 債 券	5.5000	150	153	17,683	2027/04/15	
UNITED AIRLINES INC 4.625 04/15/29	社 債 券	4.6250	28	27	3,193	2029/04/15	
AVOLON HOLDINGS FNDG LTD 4.25 04/15/26	社 債 券	4.2500	24	24	2,876	2026/04/15	
MOZART DEBT MERGER SUB 3.875 04/01/29	社 債 券	3.8750	75	71	8,280	2029/04/01	
TRITON CONTAINER 2.05 04/15/26	社 債 券	2.0500	98	95	11,048	2026/04/15	
VITERRA FINANCE BV 2.0 04/21/26	社 債 券	2.0000	200	195	22,546	2026/04/21	
UNITED AIRLINES INC 4.375 04/15/26	社 債 券	4.3750	25	24	2,874	2026/04/15	
GLENCORE FUNDING LLC 1.625 04/27/26	社 債 券	1.6250	24	23	2,689	2026/04/27	
T-MOBILE USA INC 3.875 04/15/30	社 債 券	3.8750	47	49	5,696	2030/04/15	
HAT HOLDINGS I LLC/HAT 6.0 04/15/25	社 債 券	6.0000	235	242	27,999	2025/04/15	
STAPLES INC 7.5 04/15/26	社 債 券	7.5000	70	68	7,922	2026/04/15	
WEATHERFORD INTERNATIONAL 8.625 04/30/30	社 債 券	8.6250	59	59	6,885	2030/04/30	
T-MOBILE USA INC 3.5 04/15/25	社 債 券	3.5000	32	33	3,837	2025/04/15	
HASBRO INC 5.1 05/15/44	社 債 券	5.1000	68	80	9,264	2044/05/15	
OCCIDENTAL PETROLEUM COR 7.5 05/01/31	社 債 券	7.5000	101	124	14,388	2031/05/01	
EQT CORP 3.625 05/15/31	社 債 券	3.6250	25	24	2,838	2031/05/15	
RAYONIER LP 2.75 05/17/31	社 債 券	2.7500	68	66	7,626	2031/05/17	
TEACHERS INSUR & ANNUITY 4.27 05/15/47	社 債 券	4.2700	96	109	12,648	2047/05/15	
PULTE GROUP INC 6.375 05/15/33	社 債 券	6.3750	40	49	5,769	2033/05/15	
MONONGAHELA POWER CO 3.55 05/15/27	社 債 券	3.5500	48	50	5,856	2027/05/15	

銘柄	当 期 未						
	種類	利率	額面金額	評 価 額		償還日	
				外貨建金額	邦貨換算金額		
(アメリカ)		%	千アメリカ・ドル	千アメリカ・ドル	千円		
SABAL TRAIL TRANS 4.246 05/01/28	社債	4.2460	85	92	10,659	2028/05/01	
MOTOROLA SOLUTIONS INC 4.6 05/23/29	社債	4.6000	62	68	7,961	2029/05/23	
IDEX CORP 3.0 05/01/30	社債	3.0000	48	48	5,642	2030/05/01	
LEAR CORP 4.25 05/15/29	社債	4.2500	48	51	5,947	2029/05/15	
JETBLUE 2019-1 CLASS A 2.95 05/15/28	社債	2.9500	36	35	4,131	2028/05/15	
SCIENTIFIC GAMES INTERNA 7.0 05/15/28	社債	7.0000	15	15	1,821	2028/05/15	
FRONTIER COMMUNICATIONS 6.75 05/01/29	社債	6.7500	22	22	2,549	2029/05/01	
ANTHEM INC 2.25 05/15/30	社債	2.2500	80	76	8,817	2030/05/15	
NEWS CORP 3.875 05/15/29	社債	3.8750	64	61	7,086	2029/05/15	
MIDWEST GAMING BORROWER 4.875 05/01/29	社債	4.8750	34	33	3,843	2029/05/01	
RANGE RESOURCES CORP 4.875 05/15/25	社債	4.8750	71	72	8,338	2025/05/15	
FRONTIER COMMUNICATIONS 5.0 05/01/28	社債	5.0000	66	65	7,519	2028/05/01	
GLOBAL PAYMENTS INC 2.9 05/15/30	社債	2.9000	122	120	13,873	2030/05/15	
PDC ENERGY INC 5.75 05/15/26	社債	5.7500	305	308	35,658	2026/05/15	
XPO LOGISTICS INC 6.25 05/01/25	社債	6.2500	80	82	9,561	2025/05/01	
FLEX LTD 4.875 05/12/30	社債	4.8750	59	65	7,565	2030/05/12	
DELTA AIR LINES INC 7.0 05/01/25	社債	7.0000	95	106	12,275	2025/05/01	
SABINE PASS LIQUEFACTION 4.5 05/15/30	社債	4.5000	185	202	23,428	2030/05/15	
ROBLOX CORP 3.875 05/01/30	社債	3.8750	146	140	16,250	2030/05/01	
DIAMONDBACK ENERGY INC 4.75 05/31/25	社債	4.7500	173	186	21,564	2025/05/31	
LEIDOS INC 3.625 05/15/25	社債	3.6250	21	22	2,539	2025/05/15	
KRAFT HEINZ FOODS CO 4.375 06/01/46	社債	4.3750	180	189	21,875	2046/06/01	
CENOVUS ENERGY INC 5.4 06/15/47	社債	5.4000	131	155	17,965	2047/06/15	
BRITISH AIR 19-1 A PTT 3.35 06/15/29	社債	3.3500	41	40	4,707	2029/06/15	
KRAFT HEINZ FOODS CO 5.0 06/04/42	社債	5.0000	55	63	7,291	2042/06/04	
XILINX INC 2.95 06/01/24	社債	2.9500	238	243	28,150	2024/06/01	
NAVIENT CORP 6.75 06/25/25	社債	6.7500	307	323	37,396	2025/06/25	
EXELON GENERATION CO LLC 5.6 06/15/42	社債	5.6000	2	2	264	2042/06/15	
GLP CAPITAL LP / FIN II 5.75 06/01/28	社債	5.7500	102	114	13,228	2028/06/01	
HCA INC 5.5 06/15/47	社債	5.5000	190	230	26,605	2047/06/15	
ROCHESTER GAS & ELECTRIC 3.1 06/01/27	社債	3.1000	33	34	3,965	2027/06/01	
VULCAN MATERIALS CO 4.5 06/15/47	社債	4.5000	49	57	6,603	2047/06/15	
APPLE INC 3.0 06/20/27	社債	3.0000	84	88	10,165	2027/06/20	
EDWARDS LIFESCIENCES COR 4.3 06/15/28	社債	4.3000	59	64	7,480	2028/06/15	
KAISER ALUMINUM CORP 4.5 06/01/31	社債	4.5000	62	59	6,817	2031/06/01	
AUTODESK INC 3.5 06/15/27	社債	3.5000	118	124	14,338	2027/06/15	
VORNADO REALTY LP 3.4 06/01/31	社債	3.4000	49	48	5,636	2031/06/01	
HCA INC 7.69 06/15/25	社債	7.6900	96	109	12,678	2025/06/15	
VERISIGN INC 2.7 06/15/31	社債	2.7000	25	24	2,788	2031/06/15	
TRITON CONTAINER 3.15 06/15/31	社債	3.1500	37	36	4,180	2031/06/15	
WESTERN ALLIANCE BANCORP 06/15/31	社債	3.0000	36	36	4,162	2031/06/15	
GENERAL MOTORS FINL CO 2.7 06/10/31	社債	2.7000	76	72	8,368	2031/06/10	
AUTONATION INC 4.75 06/01/30	社債	4.7500	31	34	3,969	2030/06/01	
CONTINENTAL RESOURCES 3.8 06/01/24	社債	3.8000	150	154	17,861	2024/06/01	
CENTURY COMMUNITIES 6.75 06/01/27	社債	6.7500	39	40	4,697	2027/06/01	
CHARLES SCHWAB CORP 06/01/25	社債	5.3750	71	76	8,810	2025/06/01	
SVB FINANCIAL GROUP 3.125 06/05/30	社債	3.1250	56	57	6,619	2030/06/05	
ROYAL CARIBBEAN CRUISES 11.5 06/01/25	社債	11.5000	122	134	15,571	2025/06/01	
MILEAGE PLUS HLDINGS LLC 6.5 06/20/27	社債	6.5000	136	144	16,647	2027/06/20	
ROYAL CARIBBEAN CRUISES 9.125 06/15/23	社債	9.1250	142	150	17,335	2023/06/15	
MADISON IAQ LLC 4.125 06/30/28	社債	4.1250	96	91	10,607	2028/06/30	
LADDER CAP FIN LLLP/CORP 4.75 06/15/29	社債	4.7500	95	92	10,735	2029/06/15	
MGM GROWTH/MGM FINANCE 4.625 06/15/25	社債	4.6250	100	105	12,137	2025/06/15	
PUGET ENERGY INC 4.1 06/15/30	社債	4.1000	78	82	9,559	2030/06/15	
BOMBARDIER INC 7.125 06/15/26	社債	7.1250	35	35	4,109	2026/06/15	
AMERICAN HOMES 4 RENT 3.375 07/15/51	社債	3.3750	55	51	5,990	2051/07/15	
ORACLE CORP 4.5 07/08/44	社債	4.5000	47	48	5,623	2044/07/08	
JPMORGAN CHASE & CO 3.9 07/15/25	社債	3.9000	200	212	24,516	2025/07/15	
MORGAN STANLEY 3.125 07/27/26	社債	3.1250	90	93	10,751	2026/07/27	
THE MET 3.4 07/01/45	社債	3.4000	100	109	12,680	2045/07/01	
VERISIGN INC 4.75 07/15/27	社債	4.7500	292	302	34,883	2027/07/15	

銘柄	当 期 未					
	種類	利率	額面金額	評 価 額		償還日
				外貨建金額	邦貨換算金額	
(アメリカ)		%	千アメリカ・ドル	千アメリカ・ドル	千円	
OWENS CORNING 4.3 07/15/47	社 債 券	4.3000	68	74	8,605	2047/07/15
KRAFT HEINZ FOODS CO 5.2 07/15/45	社 債 券	5.2000	54	62	7,201	2045/07/15
FIRSTENERGY CORP 3.9 07/15/27	社 債 券	4.4000	90	91	10,610	2027/07/15
CELLNEX FINANCE CO SA 3.875 07/07/41	社 債 券	3.8750	200	185	21,413	2041/07/07
KOHL'S CORPORATION 5.55 07/17/45	社 債 券	5.5500	55	56	6,532	2045/07/17
UPC BROADBAND FINCO BV 4.875 07/15/31	社 債 券	4.8750	200	198	22,943	2031/07/15
NGPL PIPECO LLC 3.25 07/15/31	社 債 券	3.2500	75	74	8,581	2031/07/15
FIRSTENERGY CORP 07/15/47	社 債 券	5.3500	46	50	5,812	2047/07/15
BAFFINLAND IRON CORP/LP 8.75 07/15/26	社 債 券	8.7500	46	48	5,559	2026/07/15
PARTNERRE FINANCE B LLC 3.7 07/02/29	社 債 券	3.7000	93	99	11,504	2029/07/02
NEXSTAR ESCROW INC 5.625 07/15/27	社 債 券	5.6250	46	47	5,468	2027/07/15
COSTAR GROUP INC 2.8 07/15/30	社 債 券	2.8000	28	27	3,143	2030/07/15
US BANCORP 3.0 07/30/29	社 債 券	3.0000	44	45	5,218	2029/07/30
VERTICAL HOLDCO GMBH 7.625 07/15/28	社 債 券	7.6250	200	210	24,272	2028/07/15
MURPHY OIL CORP 6.375 07/15/28	社 債 券	6.3750	43	44	5,109	2028/07/15
TECK RESOURCES LIMITED 3.9 07/15/30	社 債 券	3.9000	57	59	6,892	2030/07/15
NEWFIELD EXPLORATION CO 5.625 07/01/24	社 債 券	5.6250	250	269	31,148	2024/07/01
CINEMARK USA INC 5.25 07/15/28	社 債 券	5.2500	53	50	5,789	2028/07/15
BUCKEYE PARTNERS LP 4.15 07/01/23	社 債 券	4.1500	150	150	17,334	2023/07/01
BACARDI LTD 2.75 07/15/26	社 債 券	2.7500	100	100	11,650	2026/07/15
COLT MERGER SUB INC 8.125 07/01/27	社 債 券	8.1250	45	48	5,575	2027/07/01
COLT MERGER SUB INC 5.75 07/01/25	社 債 券	5.7500	27	27	3,205	2025/07/01
INTUIT INC 0.95 07/15/25	社 債 券	0.9500	25	24	2,801	2025/07/15
CALLON PETROLEUM CO 6.375 07/01/26	社 債 券	6.3750	71	68	7,936	2026/07/01
ROYAL CARIBBEAN CRUISES 5.375 07/15/27	社 債 券	5.3750	35	33	3,897	2027/07/15
ZOETIS INC 3.9 08/20/28	社 債 券	3.9000	53	57	6,602	2028/08/20
OCCIDENTAL PETROLEUM COR 3.5 08/15/29	社 債 券	3.5000	97	95	11,002	2029/08/15
OCCIDENTAL PETROLEUM COR 4.4 08/15/49	社 債 券	4.4000	43	40	4,709	2049/08/15
AUSGRID FINANCE PTY LTD 4.35 08/01/28	社 債 券	4.3500	58	63	7,323	2028/08/01
OVINTIV INC 6.5 08/15/34	社 債 券	6.5000	31	38	4,427	2034/08/15
HUGHES SATELLITE SYSTEMS 5.25 08/01/26	社 債 券	5.2500	47	50	5,813	2026/08/01
MSCI INC 3.25 08/15/33	社 債 券	3.2500	22	20	2,382	2033/08/15
SIRIUS XM RADIO INC 5.0 08/01/27	社 債 券	5.0000	93	95	10,971	2027/08/01
MURPHY OIL CORP 5.75 08/15/25	社 債 券	5.7500	50	50	5,861	2025/08/15
AMC NETWORKS INC 4.75 08/01/25	社 債 券	4.7500	262	264	30,481	2025/08/01
FIDELITY NATL FINANCIAL 4.5 08/15/28	社 債 券	4.5000	90	98	11,362	2028/08/15
FREEPORT-MCMORAN INC 4.375 08/01/28	社 債 券	4.3750	49	50	5,826	2028/08/01
FREEPORT-MCMORAN INC 4.625 08/01/30	社 債 券	4.6250	103	106	12,350	2030/08/01
PATTERN ENERGY OP LP/PAT 4.5 08/15/28	社 債 券	4.5000	112	112	12,978	2028/08/15
FLIR SYSTEMS INC 2.5 08/01/30	社 債 券	2.5000	51	49	5,713	2030/08/01
INVITATION HOMES OP 2.0 08/15/31	社 債 券	2.0000	74	67	7,779	2031/08/15
NGPL PIPECO LLC 4.875 08/15/27	社 債 券	4.8750	122	133	15,358	2027/08/15
MURPHY OIL CORP 6.875 08/15/24	社 債 券	6.8750	70	70	8,156	2024/08/15
BALL CORP 2.875 08/15/30	社 債 券	2.8750	110	102	11,803	2030/08/15
LENNOX INTERNATIONAL INC 1.35 08/01/25	社 債 券	1.3500	41	39	4,614	2025/08/01
WINDSTREAM ESCROW LLC 7.75 08/15/28	社 債 券	7.7500	277	278	32,187	2028/08/15
VENTURE GLOBAL CALCASIEU 4.125 08/15/31	社 債 券	4.1250	34	34	3,952	2031/08/15
UBER TECHNOLOGIES INC 4.5 08/15/29	社 債 券	4.5000	121	116	13,470	2029/08/15
ALASKA AIRLINES 2020 TR 4.8 08/15/27	社 債 券	4.8000	47	51	5,893	2027/08/15
CALLON PETROLEUM 8.0 08/01/28	社 債 券	8.0000	70	70	8,191	2028/08/01
CARNIVAL CORP 4.0 08/01/28	社 債 券	4.0000	85	81	9,416	2028/08/01
MIDAS OPCO HOLDINGS LLC 5.625 08/15/29	社 債 券	5.6250	63	61	7,117	2029/08/15
VENTURE GLOBAL CALCASIEU 3.875 08/15/29	社 債 券	3.8750	72	71	8,302	2029/08/15
AIR CANADA 3.875 08/15/26	社 債 券	3.8750	44	43	4,975	2026/08/15
CARNIVAL CORP 9.875 08/01/27	社 債 券	9.8750	43	48	5,592	2027/08/01
MPT OPER PARTNERSP/FINL 4.625 08/01/29	社 債 券	4.6250	47	48	5,559	2029/08/01
APACHE CORP 5.1 09/01/40	社 債 券	5.1000	385	404	46,639	2040/09/01
LEAR CORP 3.8 09/15/27	社 債 券	3.8000	41	43	4,996	2027/09/15
CITIGROUP INC 4.45 09/29/27	社 債 券	4.4500	167	181	20,953	2027/09/29
GLOBAL AIR LEASE CO LTD 09/15/24	社 債 券	6.5000	99	94	10,885	2024/09/15
ROPER TECHNOLOGIES INC 4.2 09/15/28	社 債 券	4.2000	75	81	9,431	2028/09/15

銘柄	当 期 未						償還日
	種類	利率	額面金額	評 価 額		千円	
				外貨建金額	邦貨換算金額		
(アメリカ)		%	千アメリカ・ドル	千アメリカ・ドル			
BRITISH AIR 18-1 A PTT 4.125 09/20/31	社 債 券	4.1250	31	31		3,619	2031/09/20
BRITISH AIR 18-1 AA PTT 3.8 09/20/31	社 債 券	3.8000	31	32		3,703	2031/09/20
NORTHWESTERN MUTUAL LIFE 3.85 09/30/47	社 債 券	3.8500	48	51		5,975	2047/09/30
FLUOR CORP 4.25 09/15/28	社 債 券	4.2500	99	98		11,350	2028/09/15
OCCIDENTAL PETROLEUM COR 6.625 09/01/30	社 債 券	6.6250	36	42		4,882	2030/09/01
POPULAR INC 6.125 09/14/23	社 債 券	6.1250	35	36		4,229	2023/09/14
HELMERICH & PAYNE INC 2.9 09/29/31	社 債 券	2.9000	64	61		7,151	2031/09/29
SOUTHWESTERN ENERGY CO 8.375 09/15/28	社 債 券	8.3750	93	101		11,677	2028/09/15
MURPHY OIL USA INC 4.75 09/15/29	社 債 券	4.7500	74	75		8,692	2029/09/15
ONEMAIN FINANCE CORP 4.0 09/15/30	社 債 券	4.0000	108	100		11,655	2030/09/15
SM ENERGY CO 6.75 09/15/26	社 債 券	6.7500	55	55		6,461	2026/09/15
RADIATE HOLDCO / FINANCE 6.5 09/15/28	社 債 券	6.5000	63	60		7,004	2028/09/15
PENSKE AUTOMOTIVE GROUP 3.5 09/01/25	社 債 券	3.5000	33	32		3,790	2025/09/01
VERITAS US INC/BERMUDA L 7.5 09/01/25	社 債 券	7.5000	42	42		4,956	2025/09/01
APPLE INC 1.8 09/11/24	社 債 券	1.8000	73	73		8,493	2024/09/11
MATADOR RESOURCES CO 5.875 09/15/26	社 債 券	5.8750	287	290		33,517	2026/09/15
BANK OF IRELAND GROUP 09/30/27	社 債 券	2.0290	200	191		22,124	2027/09/30
ENEL FINANCE INTL NV 2.65 09/10/24	社 債 券	2.6500	200	203		23,458	2024/09/10
RADIATE HOLDCO / FINANCE 4.5 09/15/26	社 債 券	4.5000	28	26		3,104	2026/09/15
MIRABELA NICKEL 144-A 1%	社 債 券	0.0000	1	0.00012		0.013	2044/09/10
BLUE OWL FINANCE LLC 4.125 10/07/51	社 債 券	4.1250	50	47		5,493	2051/10/07
GOLDMAN SACHS GROUP INC 4.25 10/21/25	社 債 券	4.2500	120	128		14,779	2025/10/21
APACHE CORP 4.375 10/15/28	社 債 券	4.3750	52	53		6,190	2028/10/15
BEST BUY CO INC 4.45 10/01/28	社 債 券	4.4500	57	63		7,288	2028/10/01
ATLANTIC CITY ELECTRIC 4.0 10/15/28	社 債 券	4.0000	52	56		6,540	2028/10/15
BANK OZK 10/01/31	社 債 券	2.7500	100	99		11,489	2031/10/01
COINBASE GLOBAL INC 3.625 10/01/31	社 債 券	3.6250	26	22		2,614	2031/10/01
GOODMAN US FIN FOUR 4.5 10/15/37	社 債 券	4.5000	43	48		5,605	2037/10/15
TIFFANY & CO 4.9 10/01/44	社 債 券	4.9000	75	95		11,025	2044/10/01
CALLON PETROLEUM CO 6.125 10/01/24	社 債 券	6.1250	38	38		4,403	2024/10/01
AIB GROUP PLC 4.75 10/12/23	社 債 券	4.7500	200	208		24,125	2023/10/12
NEWMONT CORP 2.25 10/01/30	社 債 券	2.2500	93	88		10,195	2030/10/01
BRINK'S CO/THE 4.625 10/15/27	社 債 券	4.6250	44	44		5,178	2027/10/15
SOUTHWESTERN ENERGY CO 7.75 10/01/27	社 債 券	7.7500	48	51		5,894	2027/10/01
TENET HEALTHCARE CORP 6.125 10/01/28	社 債 券	6.1250	150	150		17,329	2028/10/01
FMC CORP 3.45 10/01/29	社 債 券	3.4500	42	43		5,059	2029/10/01
ALLEGION PLC 3.5 10/01/29	社 債 券	3.5000	37	38		4,424	2029/10/01
KRAFT HEINZ FOODS CO 4.875 10/01/49	社 債 券	4.8750	30	34		3,950	2049/10/01
PROV ST JOSEPH HLTH OBL 2.532 10/01/29	社 債 券	2.5320	47	47		5,464	2029/10/01
PARK INTERMED HOLDINGS 5.875 10/01/28	社 債 券	5.8750	278	284		32,799	2028/10/01
DELTA AIR LINES/SKYMILES 4.75 10/20/28	社 債 券	4.7500	45	48		5,551	2028/10/20
CARVANA CO 5.875 10/01/28	社 債 券	5.8750	29	27		3,151	2028/10/01
NEXTERA ENERGY OPERATING 3.875 10/15/26	社 債 券	3.8750	179	183		21,185	2026/10/15
CONNECT FINCO SARL/CONN 6.75 10/01/26	社 債 券	6.7500	91	94		10,895	2026/10/01
COINBASE GLOBAL INC 3.375 10/01/28	社 債 券	3.3750	52	46		5,407	2028/10/01
MOHEGAN GAMING & ENT 7.875 10/15/24	社 債 券	7.8750	55	56		6,572	2024/10/15
CAESARS ENTERTAIN INC 4.625 10/15/29	社 債 券	4.6250	39	37		4,317	2029/10/15
FRONTIER COMMUNICATIONS 5.875 10/15/27	社 債 券	5.8750	68	69		8,043	2027/10/15
ROLLER BEARING CO OF AME 4.375 10/15/29	社 債 券	4.3750	19	18		2,146	2029/10/15
SUNTORY HOLDINGS LTD 2.25 10/16/24	社 債 券	2.2500	200	201		23,282	2024/10/16
UNITED AIR 2020-1 A PTT 5.875 10/15/27	社 債 券	5.8750	46	50		5,815	2027/10/15
GENERAL MOTORS CO 6.125 10/01/25	社 債 券	6.1250	111	125		14,439	2025/10/01
EVERARC ESCROW SARL 5.0 10/30/29	社 債 券	5.0000	52	49		5,702	2029/10/30
DELTA AIR LINES/SKYMILES 4.5 10/20/25	社 債 券	4.5000	67	69		8,000	2025/10/20
RAYTHEON TECHNOLOGIES CORP 4.125 11/16/28	社 債 券	4.1250	119	130		15,009	2028/11/16
GOLDMAN SACHS GROUP INC 3.5 11/16/26	社 債 券	3.5000	258	268		30,989	2026/11/16
L BRANDS INC 6.875 11/01/35	社 債 券	6.8750	98	112		13,016	2035/11/01
ALLY FINANCIAL INC 8.0 11/01/31	社 債 券	8.0000	67	90		10,477	2031/11/01
NETFLIX INC 5.875 11/15/28	社 債 券	5.8750	109	126		14,610	2028/11/15
VENTURE GLOBAL CALCASIEU 3.875 11/01/33	社 債 券	3.8750	42	41		4,803	2033/11/01
BRITISH AIR 20-1 A PPT 4.25 11/15/32	社 債 券	4.2500	14	15		1,800	2032/11/15

銘柄	当 期 未					
	種類	利率	額面金額	評 価 額		償還日
				外貨建金額	邦貨換算金額	
(アメリカ)		%	千アメリカ・ドル	千アメリカ・ドル	千円	
WABTEC CORP 3.45 11/15/26	社債	3.4500	169	175	20,284	2026/11/15
NETFLIX INC 5.375 11/15/29	社債	5.3750	91	104	12,089	2029/11/15
OVINTIV INC 5.15 11/15/41	社債	5.1500	23	24	2,784	2041/11/15
HILCORP ENERGY I/HILCORP 6.25 11/01/28	社債	6.2500	275	286	33,076	2028/11/01
DOVER CORP 2.95 11/04/29	社債	2.9500	51	52	6,092	2029/11/04
XYLEM INC 3.25 11/01/26	社債	3.2500	56	58	6,755	2026/11/01
MSCI INC 3.625 11/01/31	社債	3.6250	195	191	22,154	2031/11/01
BANK OF IRELAND GROUP 4.5 11/25/23	社債	4.5000	200	209	24,146	2023/11/25
EPR PROPERTIES 3.6 11/15/31	社債	3.6000	35	33	3,848	2031/11/15
SONIC AUTOMOTIVE INC 4.875 11/15/31	社債	4.8750	25	24	2,789	2031/11/15
SPRINT CAPITAL CORP 6.875 11/15/28	社債	6.8750	192	228	26,407	2028/11/15
OCEANEERING INTL INC 4.65 11/15/24	社債	4.6500	49	49	5,657	2024/11/15
CABLE ONE INC 4.0 11/15/30	社債	4.0000	25	23	2,722	2030/11/15
SCIENTIFIC GAMES INTERNA 7.25 11/15/29	社債	7.2500	27	29	3,394	2029/11/15
ING GROEP NV 11/16/26	社債	5.7500	200	210	24,334	2026/11/16
MOLINA HEALTHCARE INC 3.875 11/15/30	社債	3.8750	50	49	5,697	2030/11/15
BANKUNITED INC 4.875 11/17/25	社債	4.8750	120	130	15,013	2025/11/17
INGEVITY CORP 3.875 11/01/28	社債	3.8750	101	95	11,061	2028/11/01
HASBRO INC 3.9 11/19/29	社債	3.9000	133	141	16,363	2029/11/19
GRAY ESCROW II INC 5.375 11/15/31	社債	5.3750	67	66	7,632	2031/11/15
FORD MOTOR CREDIT CO LLC 4.0 11/13/30	社債	4.0000	600	602	69,606	2030/11/13
NVENT FINANCE SARL 2.75 11/15/31	社債	2.7500	32	31	3,591	2031/11/15
TRANSDIGM INC 5.5 11/15/27	社債	5.5000	260	261	30,151	2027/11/15
CHEMOURS CO 5.75 11/15/28	社債	5.7500	54	55	6,360	2028/11/15
SVB FINANCIAL GROUP 11/15/26	社債	4.2500	70	68	7,933	2026/11/15
ABBVIE INC 3.2 11/21/29	社債	3.2000	80	82	9,508	2029/11/21
JETBLUE 2019-1 CLASS B 8.0 11/15/27	社債	8.0000	15	18	2,090	2027/11/15
CYRUSONE LP/CYRUSONE FIN 2.9 11/15/24	社債	2.9000	26	26	3,099	2024/11/15
NEXSTAR MEDIA INC 4.75 11/01/28	社債	4.7500	50	49	5,699	2028/11/01
SONIC AUTOMOTIVE INC 4.625 11/15/29	社債	4.6250	25	24	2,820	2029/11/15
ASBURY AUTOMOTIVE GROUP 4.625 11/15/29	社債	4.6250	26	25	2,947	2029/11/15
DOLLAR TREE INC 3.375 12/01/51	社債	3.3750	79	74	8,628	2051/12/01
VISA INC 3.15 12/14/25	社債	3.1500	62	65	7,507	2025/12/14
DELL INT LLC / EMC CORP 3.45 12/15/51	社債	3.4500	63	55	6,446	2051/12/15
BRITISH AIR 19-1 AA PTT 3.3 12/15/32	社債	3.3000	99	100	11,636	2032/12/15
MATCH GROUP INC 5.0 12/15/27	社債	5.0000	25	25	2,987	2027/12/15
MACY'S RETAIL HLDGS LLC 4.5 12/15/34	社債	4.5000	36	33	3,855	2034/12/15
ENTERGY ARKANSAS LLC 4.95 12/15/44	社債	4.9500	93	100	11,592	2044/12/15
ARCH CAPITAL FINANCE LLC 4.011 12/15/26	社債	4.0110	84	90	10,463	2026/12/15
AMAZON.COM INC 5.2 12/03/25	社債	5.2000	615	686	79,299	2025/12/03
CF INDUSTRIES INC 4.5 12/01/26	社債	4.5000	41	44	5,140	2026/12/01
STORE CAPITAL CORP 2.7 12/01/31	社債	2.7000	64	60	6,975	2031/12/01
CROWN CORK & SEAL CO INC 7.375 12/15/26	社債	7.3750	80	92	10,722	2026/12/15
DIAMONDBACK ENERGY INC 3.5 12/01/29	社債	3.5000	110	113	13,057	2029/12/01
NATIONSTAR MTG HLD INC 5.125 12/15/30	社債	5.1250	38	35	4,118	2030/12/15
CDW LLC/CDW FINANCE 3.569 12/01/31	社債	3.5690	47	46	5,408	2031/12/01
GO DADDY OPCO/FINCO 5.25 12/01/27	社債	5.2500	39	40	4,630	2027/12/01
NSG HOLDINGS LLC/NSG HLD 7.75 12/15/25	社債	7.7500	84	90	10,397	2025/12/15
TRIMBLE INC 4.75 12/01/24	社債	4.7500	181	193	22,382	2024/12/01
MURPHY OIL CORP 5.875 12/01/27	社債	5.8750	44	44	5,122	2027/12/01
CENTENE CORP 4.625 12/15/29	社債	4.6250	137	142	16,475	2029/12/15
H&E EQUIPMENT SERVICES 3.875 12/15/28	社債	3.8750	77	72	8,393	2028/12/15
TRAVEL + LEISURE CO 4.5 12/01/29	社債	4.5000	59	56	6,555	2029/12/01
BLACKSTONE PRIVATE CRE 2.625 12/15/26	社債	2.6250	68	64	7,448	2026/12/15
WMG ACQUISITION CORP 3.75 12/01/29	社債	3.7500	97	92	10,675	2029/12/01
HERTZ CORP/THE 5.0 12/01/29	社債	5.0000	37	35	4,116	2029/12/01
HERTZ CORP/THE 4.625 12/01/26	社債	4.6250	21	20	2,368	2026/12/01
II-VI INC 5.0 12/15/29	社債	5.0000	25	25	2,888	2029/12/15
WARRIOR MET COAL INC 7.875 12/01/28	社債	7.8750	54	56	6,570	2028/12/01
RP ESCROW ISSUER LLC 5.25 12/15/25	社債	5.2500	42	40	4,721	2025/12/15
合 計	-	-	39,933	41,176	4,753,388	-

■投資信託財産の構成

2022年1月31日現在

項 目	当 期 末	
	評 価 額	比 率
	千円	%
株 式	171,050	3.1
新 株 予 約 権 付 社 債(転 換 社 債)	358,710	6.5
公 社 債	4,753,388	86.4
コ ー ル ・ ロ ー ン 等 、 そ の 他	215,559	3.9
投 資 信 託 財 産 総 額	5,498,708	100.0

(注1) 評価額の単位未満は切捨ててあります。%は、小数点第2位を四捨五入しています。

(注2) 期末の外貨建資産の投資信託財産総額に対する比率は、5,414,779千円、98.5%です。

(注3) 外貨建資産は、期末の時価をわが国の対顧客電信売買相場の仲値により邦貨換算したものです。なお、2022年1月31日における邦貨換算レートは、1アメリカ・ドル=115.44円です。

■資産、負債、元本および基準価額の状況

(2022年1月31日)現在

項 目	当 期 末
(A) 資 産	5,498,708,722円
コ ー ル ・ ロ ー ン 等	103,293,403
株 式(評価額)	171,050,120
公 社 債(評価額)	5,112,099,309
未 収 入 金	54,310,231
未 収 配 当 金	113,636
未 収 利 息	54,787,468
前 払 費 用	3,054,555
(B) 負 債	38,943,746
未 払 金	38,943,746
(C) 純 資 産 総 額(A-B)	5,459,764,976
元 本	1,011,815,888
次 期 繰 越 損 益 金	4,447,949,088
(D) 受 益 権 総 口 数	1,011,815,888口
1 万 口 当 た り 基 準 価 額 (C/D)	53,960円

(注1) 期首元本額 1,039,192,905円

追加設定元本額 13,756,799円

一部解約元本額 41,133,816円

(注2) 期末における元本の内訳

MHAM USインカムオープンAコース(為替ヘッジあり) 148,281,436円

MHAM USインカムオープンBコース(為替ヘッジなし) 203,109,937円

MHAM USインカムオープン毎月決算コース(為替ヘッジなし) 660,424,515円

期末元本合計 1,011,815,888円

■損益の状況

当期 自2021年7月31日 至2022年1月31日

項 目	当 期
(A) 配 当 等 収 益	111,879,866円
受 取 配 当 金	2,224,886
受 取 利 息	106,546,655
そ の 他 収 益 金	3,112,383
支 払 利 息	△4,058
(B) 有 価 証 券 売 買 損 益	△4,162,562
売 買 益	360,267,158
売 買 損	△364,429,720
(C) そ の 他 費 用	△1,589,281
(D) 当 期 損 益 金(A+B+C)	106,128,023
(E) 前 期 繰 越 損 益 金	4,462,444,048
(F) 解 約 差 損 益 金	△182,866,184
(G) 追 加 信 託 差 損 益 金	62,243,201
(H) 合 計(D+E+F+G)	4,447,949,088
次 期 繰 越 損 益 金(H)	4,447,949,088

(注1) (B)有価証券売買損益は期末の評価換えによるものを含みます。

(注2) (F)解約差損益金とあるのは、中途解約の際、元本から解約価額を差し引いた差額分をいいます。

(注3) (G)追加信託差損益金とあるのは、信託の追加設定の際、追加設定をした価額から元本を差し引いた差額分をいいます。