

運用報告書 (全体版)

第48期<決算日2021年7月30日>

MHAM USインカムオープン Aコース (為替ヘッジあり) / Bコース (為替ヘッジなし)

当ファンドの仕組みは次の通りです。

商品分類	追加型投信／海外／債券	
信託期間	1997年1月31日から無期限です。	
運用方針	主として米国の国債、アセットバック証券等の高格付け債や転換社債等の株式関連債およびハイイールド債に投資し、信託財産の中・長期的な成長を目指します。	
主要投資対象	MHAM USインカムオープン Aコース(為替ヘッジあり) / Bコース(為替ヘッジなし)	LA USインカムマザーファンド 受益証券を主要投資対象とします。なお、債券等に直接投資する場合があります。
	LA USインカムマザーファンド	米国の国債、アセットバック証券等の高格付け債や転換社債等の株式関連債およびハイイールド債を主要投資対象とします。
運用方法	米国の債券市場3セクター（高格付け債・株式関連債・ハイイールド債）に分散投資します。組入外貨建資産に対して、Aコースは原則として為替ヘッジを行い為替変動リスクの低減を図り、Bコースは原則として為替ヘッジを行いません。LA USインカムマザーファンドにおける運用指図に関する権限をロード・アベット・アンド・カンパニーエルエルシーに委託します。	
組入制限	MHAM USインカムオープン Aコース(為替ヘッジあり) / Bコース(為替ヘッジなし)	外貨建資産への実質投資割合には制限を設けません。株式への実質投資割合は、信託財産の純資産総額の30%以下とします。
	LA USインカムマザーファンド	外貨建資産への投資には、制限を設けません。株式への投資は、信託財産の純資産総額の30%以内とします。
分配方針	毎年原則として1月30日および7月30日に決算を行い、配当等収益および売買益（評価益を含みます。）等の中から運用実績に応じて分配します。分配に充てなかった収益については、運用の基本方針に基づいた運用を行います。	

受益者の皆さまへ

毎々格別のお引立てに預かり厚くお礼申し上げます。

さて、「MHAM USインカムオープンAコース (為替ヘッジあり) / Bコース (為替ヘッジなし)」は、2021年7月30日に第48期の決算を行いました。ここに、運用経過等をご報告申し上げます。

今後とも一層のご愛顧を賜りますようお願い申し上げます。

<運用報告書に関するお問い合わせ先>

コールセンター：0120-104-694

受付時間：営業日の午前9時から午後5時まで

お客さまのお取引内容につきましては、購入された

販売会社にお問い合わせください。

アセットマネジメントOne 株式会社

東京都千代田区丸の内1-8-2

http://www.am-one.co.jp/

MHAM USインカムオープンAコース (為替ヘッジあり)

■最近5期の運用実績

決算期	基準価額			高格付け債指数		ハイイールド債指数		株式関連債指数		株式組入比率	新株予約権付社債(転換社債)組入比率	公社債組入比率	純資産総額
	(分配)	税込み分配金	期中騰落率	(円ヘッジベース) (参考指数)	期中騰落率	(円ヘッジベース) (参考指数)	期中騰落率	(円ヘッジベース) (参考指数)	期中騰落率				
44期(2019年7月30日)	円	円	%		%		%		%	%	%	%	百万円
44期(2019年7月30日)	9,693	120	8.4	174.82	4.7	260.67	5.1	335.26	10.1	2.9	15.9	77.1	847
45期(2020年1月30日)	9,857	120	2.9	180.67	3.3	266.43	2.2	361.02	7.7	3.3	12.3	77.7	823
46期(2020年7月30日)	10,608	120	8.8	191.46	6.0	262.37	△1.5	400.50	10.9	1.9	17.7	73.6	902
47期(2021年2月1日)	11,275	120	7.4	188.49	△1.5	280.37	6.9	523.79	30.8	2.2	19.7	73.6	1,039
48期(2021年7月30日)	11,102	120	△0.5	188.39	△0.1	290.09	3.5	541.13	3.3	2.7	13.1	79.6	869

(注1) 基準価額の騰落率は分配金込みです。

(注2) 当ファンドはマザーファンドを組入れますので、「株式組入比率」、「新株予約権付社債(転換社債)組入比率」、「公社債組入比率」は実質比率を記載しております。

(注3) 新株予約権証券は、株式組入比率に含まれます。

(注4) 高格付け債指数、ハイイールド債指数および株式関連債指数の名称は、各々ICE BofA US Corporate & Government Index、ICE BofA US Cash Pay High Yield IndexおよびICE BofA All US Convertibles Indexです(以下同じ)。

(注5) 各参考指数の算出にあたっては基準価額への反映を考慮して前営業日の数値を採用し、設定日の前営業日(1997年1月30日)を100として指数化しています(以下同じ)。

(注6) ICE Data Indices, LLC (「ICE Data」)、その関係会社及びそれらの第三者サプライヤーは、明示又は黙示のいずれかを問わず、インデックス、インデックス・データ、及びそれらに含まれ、関連し、又は派生する一切のデータを含めて、商品性又は特定の目的若しくは使用への適合性の保証を含む一切の表明及び保証を否認します。ICE Data、その関係会社又はそれらの第三者サプライヤーは、インデックス、インデックス・データ若しくはそれらの構成要素の適切性、正確性、適時性又は完全性について、なんら損害賠償又は責任を負わず、インデックス、インデックス・データ及びそれらの全ての構成要素は、現状有姿において提供されるものであり、自らの責任において使用いただくものです。ICE Data、その関係会社及びそれらの第三者サプライヤーは、アセットマネジメントOne(株)又はその製品若しくはサービスを後援、推薦又は推奨するものではありません(以下同じ)。

(注7) △(白三角)はマイナスを意味しています(以下同じ)。

■当期中の基準価額と市況の推移

年月日	基準価額		高格付け債指数		ハイイールド債指数		株式関連債指数		株式組入比率	新株予約権付社債(転換社債)組入比率	公社債組入比率
	騰落率	(円ヘッジベース) (参考指数)	騰落率	(円ヘッジベース) (参考指数)	騰落率	(円ヘッジベース) (参考指数)	騰落率				
(期首) 2021年2月1日	円	%		%		%		%	%	%	%
	11,275	-	188.49	-	280.37	-	523.79	-	2.2	19.7	73.6
2月末	11,138	△1.2	183.52	△2.6	281.75	0.5	535.02	2.1	2.1	18.1	74.8
3月末	10,871	△3.6	182.06	△3.4	280.97	0.2	515.60	△1.6	2.2	15.3	79.8
4月末	11,093	△1.6	183.46	△2.7	284.46	1.5	539.52	3.0	2.4	15.8	77.3
5月末	10,997	△2.5	184.34	△2.2	285.24	1.7	527.07	0.6	4.5	10.7	78.7
6月末	11,179	△0.9	186.06	△1.3	288.83	3.0	544.61	4.0	2.5	14.1	78.4
(期末) 2021年7月30日	11,222	△0.5	188.39	△0.1	290.09	3.5	541.13	3.3	2.7	13.1	79.6

(注1) 期末基準価額は分配金込み、騰落率は期首比です。

(注2) 当ファンドはマザーファンドを組入れますので、「株式組入比率」、「新株予約権付社債(転換社債)組入比率」、「公社債組入比率」は実質比率を記載しております。

(注3) 新株予約権証券は、株式組入比率に含まれます。

MHAM USインカムオープンBコース (為替ヘッジなし)

■最近5期の運用実績

決算期	基準価額			高格付け債指数		ハイイールド債指数		株式関連債指数		株式組入比率	新株予約権付社債(転換社債)組入比率	公社債組入比率	純資産総額
	(分配落)	税込み分配金	期中騰落率	(円換算ベース)(参考指数)	期中騰落率	(円換算ベース)(参考指数)	期中騰落率	(円換算ベース)(参考指数)	期中騰落率				
	円	円	%		%		%		%	%	%	%	百万円
44期(2019年7月30日)	9,310	140	9.4	280.77	5.9	404.04	6.1	490.53	10.9	2.9	15.9	77.1	851
45期(2020年1月30日)	9,577	140	4.4	294.47	4.9	418.85	3.7	534.17	8.9	3.3	12.4	78.4	852
46期(2020年7月30日)	9,980	140	5.7	302.89	2.9	400.56	△4.4	573.41	7.3	2.0	18.0	74.7	869
47期(2021年2月1日)	10,586	140	7.5	297.91	△1.6	427.60	6.8	747.98	30.4	2.2	19.5	72.8	945
48期(2021年7月30日)	10,893	140	4.2	312.18	4.8	463.34	8.4	808.84	8.1	2.7	13.2	80.6	1,066

(注1) 基準価額の騰落率は分配金込みです。

(注2) 当ファンドはマザーファンドを組入れますので、「株式組入比率」、「新株予約権付社債(転換社債)組入比率」、「公社債組入比率」は実質比率を記載しております。

(注3) 新株予約権証券は、株式組入比率に含まれます。

(注4) 各参考指数は、当社が独自に円換算したものです。なお、指数算出にあたっては基準価額への反映を考慮して前営業日の米ドルベースの指数値を当日の米ドル為替レート(対顧客電信売買相場中値)で円換算し、設定日の前営業日(1997年1月30日)を100として指数化しています(以下同じ)。

■当期中の基準価額と市況の推移

年月日	基準価額		高格付け債指数		ハイイールド債指数		株式関連債指数		株式組入比率	新株予約権付社債(転換社債)組入比率	公社債組入比率
	騰落率		(円換算ベース)(参考指数)	騰落率	(円換算ベース)(参考指数)	騰落率	(円換算ベース)(参考指数)	騰落率			
(期首)	円	%		%		%		%	%	%	%
2021年2月1日	10,586	-	297.91	-	427.60	-	747.98	-	2.2	19.5	72.8
2月末	10,612	0.2	294.54	△1.1	436.13	2.0	775.48	3.7	2.0	17.8	73.6
3月末	10,792	1.9	304.71	2.3	453.38	6.0	778.84	4.1	2.1	15.1	78.5
4月末	10,845	2.4	302.26	1.5	451.79	5.7	801.99	7.2	2.4	15.6	76.7
5月末	10,836	2.4	306.07	2.7	456.55	6.8	789.55	5.6	4.5	10.7	78.3
6月末	11,094	4.8	311.30	4.5	465.82	8.9	822.04	9.9	2.4	13.9	77.1
(期末)											
2021年7月30日	11,033	4.2	312.18	4.8	463.34	8.4	808.84	8.1	2.7	13.2	80.6

(注1) 期末基準価額は分配金込み、騰落率は期首比です。

(注2) 当ファンドはマザーファンドを組入れますので、「株式組入比率」、「新株予約権付社債(転換社債)組入比率」、「公社債組入比率」は実質比率を記載しております。

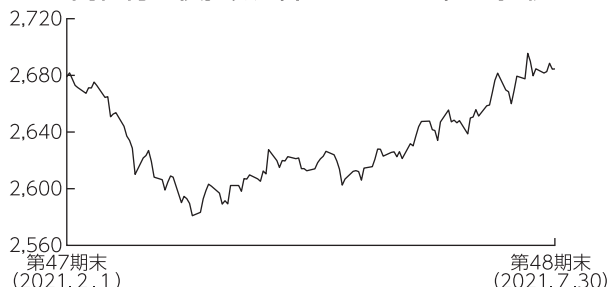
(注3) 新株予約権証券は、株式組入比率に含まれます。

■当期の運用経過（2021年2月2日から2021年7月30日まで）

投資環境

●海外債券市況と為替市場

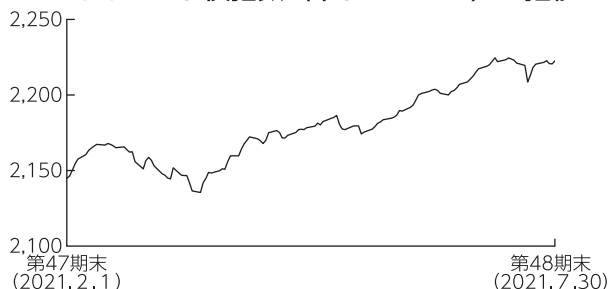
＜高格付け債指数（米ドルベース）の推移＞



＜高格付け債＞

米国高格付け債市場は、2021年3月にかけては、米追加経済対策やインフレ加速に対する懸念などを背景に米国長期金利が上昇（価格は下落）したことなどから下落しました。しかしその後は、米金融緩和政策は当面継続するとの見方や良好な米企業決算などが好感され上昇し、期を通じては概ね横ばいとなりました。

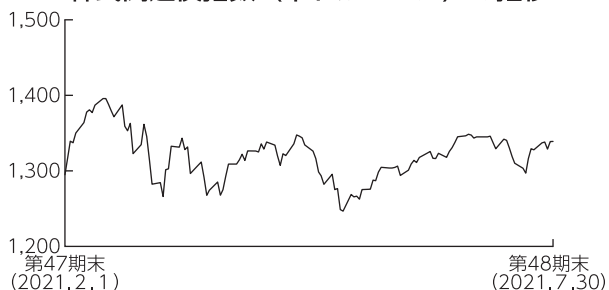
＜ハイイールド債指数（米ドルベース）の推移＞



＜ハイイールド債＞

米国ハイイールド債市場は、インフレ加速に対する懸念から米国長期金利が一段と上昇したことなどが嫌気され下落する場面があったものの、その後は米金融緩和政策が当面続くとの見方や原油価格が堅調に推移したことなどから上昇しました。

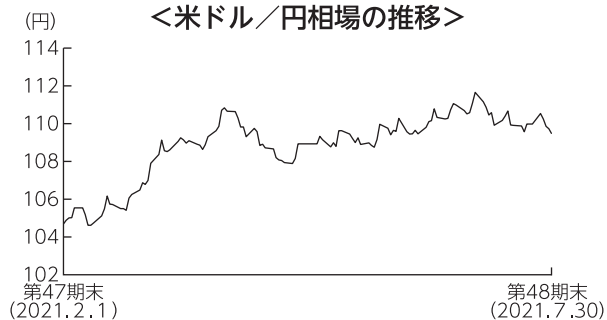
＜株式関連債指数（米ドルベース）の推移＞



＜株式関連債＞

米国株式関連債市場は、米追加経済対策や新型コロナウイルスのワクチン普及への期待の高まりなどが上昇要因となり、期を通じては上昇しました。

<米ドル／円相場の推移>



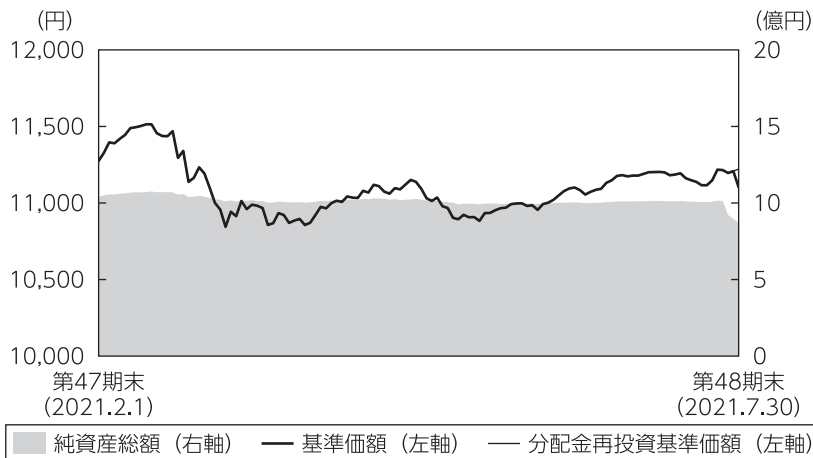
<為替市場>

米ドルは、対円で上昇しました。

米追加経済対策に伴う景気回復期待などを背景に米長期金利が上昇したことから、2021年3月にかけては米ドルは上昇しました。その後は、米金融緩和政策は当面継続するとの見方などから米国金利の上昇が一服し、米ドル円相場は揉み合いながら期末を迎えました。

■ MHAM USインカムオープンAコース（為替ヘッジあり）

基準価額等の推移



第48期首： 11,275円
 第48期末： 11,102円
 (既払分配金120円)
 騰落率： △0.5%
 (分配金再投資ベース)

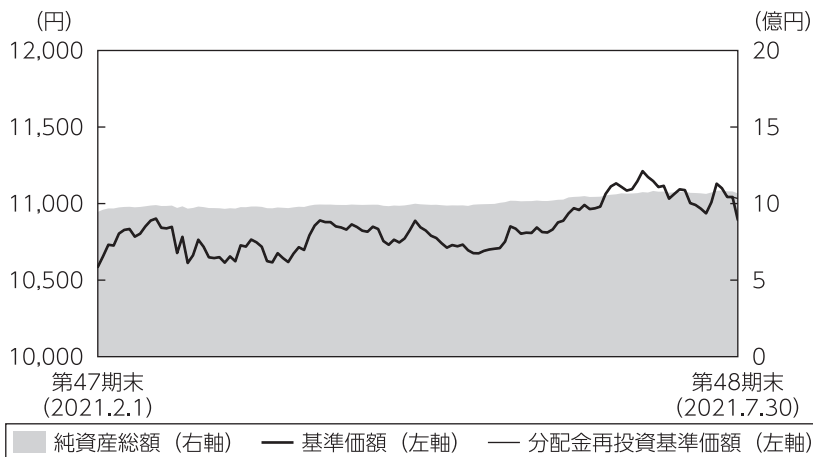
- (注1) 分配金再投資基準価額は、税引前の分配金を再投資したものとみなして計算したもので、ファンド運用の実質的なパフォーマンスを示すものではありません。
- (注2) 分配金を再投資するかどうかについてはお客さまがご利用のコースにより異なります。また、ファンドの購入価額により課税条件も異なります。従って、お客さまの損益の状況を示すものではありません。
- (注3) 分配金再投資基準価額は、期首の基準価額に合わせて指数化しています。
- (注4) 当ファンドはベンチマークを定めておりません。

基準価額の主な変動要因

「LA USインカムマザーファンド」受益証券への投資を通じて、主に米国の高格付け債やハイイールド債、転換社債等の株式関連債に投資し、為替ヘッジを行った結果、ハイイールド債市場が上昇したことなどがプラスに寄与したものの、米ドル売り／円買いの為替ヘッジコストなどがマイナスに影響し、基準価額は小幅に下落しました。

■ MHAM USインカムオープンBコース（為替ヘッジなし）

基準価額等の推移



第48期首：10,586円
 第48期末：10,893円
 (既払分配金140円)
 騰落率：4.2%
 (分配金再投資ベース)

- (注1) 分配金再投資基準価額は、税引前の分配金を再投資したものとみなして計算したもので、ファンド運用の実質的なパフォーマンスを示すものではありません。
- (注2) 分配金を再投資するかどうかについてはお客さまがご利用のコースにより異なります。また、ファンドの購入価額により課税条件も異なります。従って、お客さまの損益の状況を示すものではありません。
- (注3) 分配金再投資基準価額は、期首の基準価額に合わせて指数化しています。
- (注4) 当ファンドはベンチマークを定めておりません。

基準価額の主な変動要因

「LA USインカムマザーファンド」受益証券への投資を通じて、主に米国の高格付け債やハイイールド債、転換社債等の株式関連債に投資した結果、米ドル高円安が進行したことなどから、基準価額は上昇しました。

ポートフォリオについて

●MHAM USインカムオープンAコース（為替ヘッジあり）

「LA USインカムマザーファンド」受益証券の組入比率を高位に維持しました。また、組入外貨建資産に対して為替ヘッジを行いました。

●MHAM USインカムオープンBコース（為替ヘッジなし）

「LA USインカムマザーファンド」受益証券の組入比率を高位に維持しました。また、組入外貨建資産に対して為替ヘッジを行いませんでした。

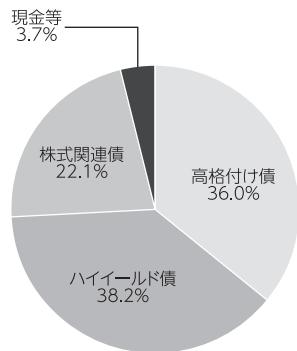
●LA USインカムマザーファンド

各セクターの相対的な価値判断に基づき、期を通じてハイイールド債や高格付け債を中心にポートフォリオを構成しました。当期はハイイールド債の比率を引き上げた一方、株式関連債の比率を引き下げました。格付け別では、B格の比率を引き上げた一方、A格の比率を引き下げました。また、債券の組入比率は高位を維持しました。

上記の運用を行った結果、米ドル高円安が進行したことや、保有するハイイールド債の価格が上昇したことなどから、基準価額は5.3%上昇しました。

期首

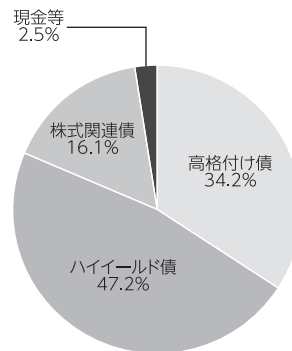
<資産・債券種別構成>



(注1) 株式関連債には優先株式等を含みます。
 (注2) 比率はマザーファンドの純資産総額に対する評価額の割合です。

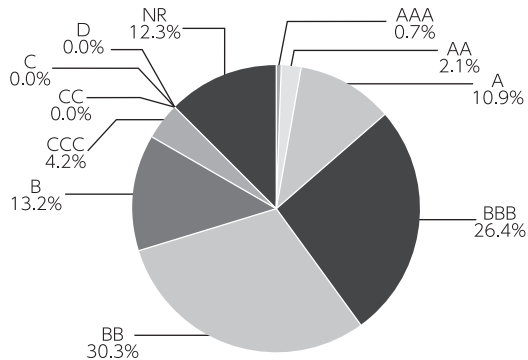
期末

<資産・債券種別構成>



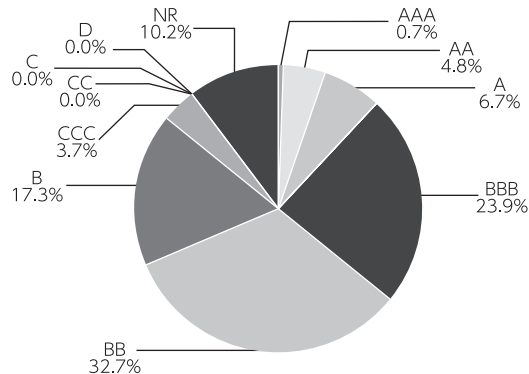
期首

<公社債の格付け別構成>



期末

<公社債の格付け別構成>



(注1) 格付別構成は、マザーファンドの公社債現物に対する比率を表しています。
 (注2) 格付けはS & P、Moody'sのうち、低い方の格付けを採用しています。(表記方法はS & Pに準拠)
 (注3) 格付けが付与されていない銘柄についてはNRと表示しています。

〔組入上位銘柄〕

高格付け債

(単位：%)

銘柄	クーポン	償還日	格付け	種別/業種	比率
米国国債	0.000	2022/02/24	AA+	—	3.1
アマゾン・ドット・コム	5.200	2025/12/03	A+	小売	1.5
HCA	5.500	2047/06/15	BBB-	ヘルスケア機器・サービス	0.9
ベリサイン	4.750	2027/07/15	BBB-	ソフトウェア・サービス	0.6
ゴールドマン・サックス・グループ	3.500	2026/11/16	BBB+	各種金融	0.6

ハイイールド債

(単位：%)

銘柄	クーポン	償還日	格付け	業種	比率
フォード・モーター・クレジット	4.000	2030/11/13	BB	自動車・自動車部品	0.9
アパッチ	5.100	2040/09/01	BB+	エネルギー	0.8
ナビエント	6.750	2025/06/25	B+	各種金融	0.7
トゥイリオ	3.875	2031/03/15	BB-	ソフトウェア・サービス	0.6
PDCエナジー	5.750	2026/05/15	BB-	エネルギー	0.6

株式関連債

(単位：%)

銘柄	クーポン	償還日	業種	比率
ダナハー	—	—	ヘルスケア機器・サービス	2.8
エバーブリッジ	1.500	2022/11/01	ソフトウェア・サービス	2.5
ネプロ	2.750	2025/04/01	ヘルスケア機器・サービス	2.3
ペブルブルック・ホテル・トラスト	1.750	2026/12/15	不動産	2.0
テスラ	2.000	2024/05/15	自動車・自動車部品	1.9

(注1) 格付けはS & P、Moody'sのうち、低い方の格付けを採用しています。(表記方法はS & Pに準拠)

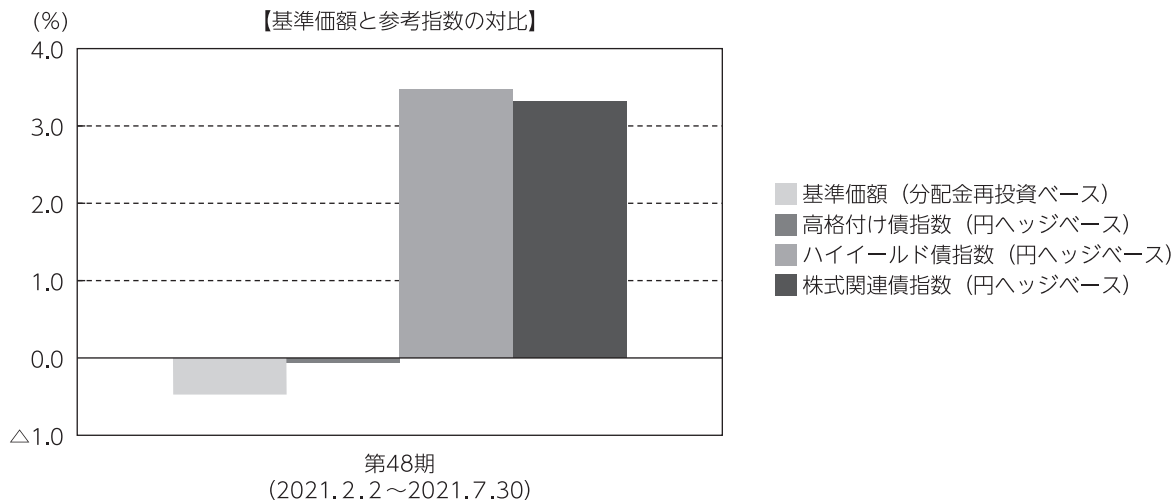
(注2) 株式関連債では転換社債についてのみクーポンおよび償還日を表示しています。

(注3) 比率は、現物に対する割合です。

■ MHAM USインカムオープンAコース（為替ヘッジあり）

ベンチマークとの差異について

当ファンドは運用の目標となるベンチマークを設けておりません。以下のグラフは、当ファンドの基準価額と参考指数の騰落率の対比です。



(注) 基準価額の騰落率は分配金（税引前）込みです。

分配金

当期の収益分配金は、配当等収益の水準および基準価額の水準などを勘案して、下記のとおりといたしました。なお、分配に充てなかった収益については、運用の基本方針に基づいた運用を行います。

■分配原資の内訳（1万口当たり）

項目	当期
	2021年2月2日 ～2021年7月30日
当期分配金（税引前）	120円
対基準価額比率	1.07%
当期の収益	103円
当期の収益以外	16円
翌期繰越分配対象額	3,773円

(注1) 「当期の収益」および「当期の収益以外」は、小数点以下切捨てで算出しているためこれらを合計した額と「当期分配金（税引前）」の額が一致しない場合があります。

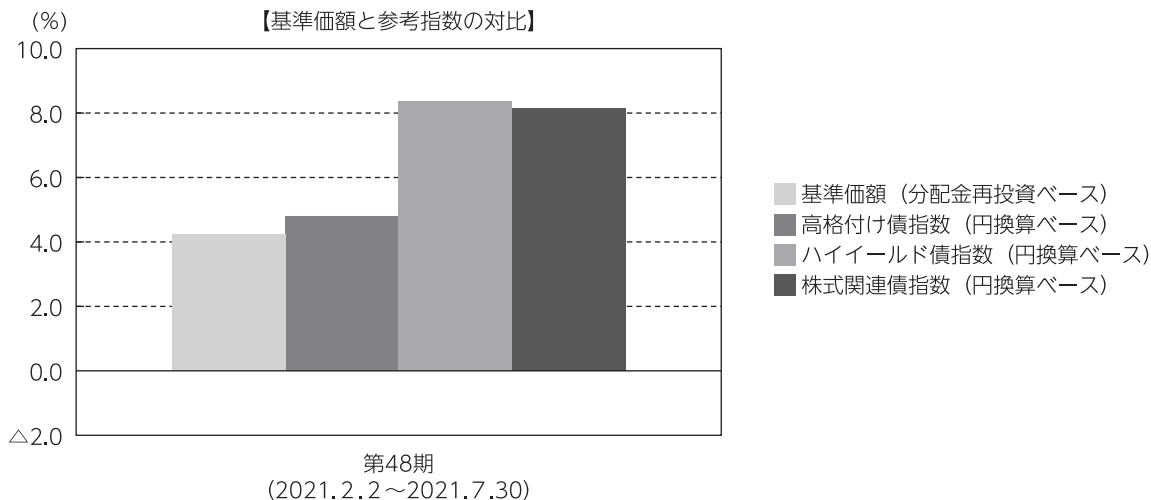
(注2) 当期分配金の「対基準価額比率」は「当期分配金（税引前）」の期末基準価額（分配金込み）に対する比率で、ファンドの収益率とは異なります。また、小数点第3位を四捨五入しています。

(注3) 「当期の収益」は「経費控除後の配当等収益」および「経費控除後・繰越欠損補填後の売買益（含、評価益）」から分配に充当した金額です。また、「当期の収益以外」は「分配準備積立金」および「収益調整金」から分配に充当した金額です。

■ MHAM USインカムオープンBコース（為替ヘッジなし）

ベンチマークとの差異について

当ファンドは運用の目標となるベンチマークを設けておりません。以下のグラフは、当ファンドの基準価額と参考指数の騰落率の対比です。



(注) 基準価額の騰落率は分配金（税引前）込みです。

分配金

当期の収益分配金は、配当等収益の水準および基準価額の水準などを勘案して、下記のとおりといたしました。なお、分配に充てなかった収益については、運用の基本方針に基づいた運用を行います。

■ 分配原資の内訳（1万口当たり）

項目	当期
	2021年2月2日 ～2021年7月30日
当期分配金（税引前）	140円
対基準価額比率	1.27%
当期の収益	140円
当期の収益以外	-円
翌期繰越分配対象額	4,234円

(注1) 「当期の収益」および「当期の収益以外」は、小数点以下切捨てで算出しているためこれらを合計した額と「当期分配金（税引前）」の額が一致しない場合があります。

(注2) 当期分配金の「対基準価額比率」は「当期分配金（税引前）」の期末基準価額（分配金込み）に対する比率で、ファンドの収益率とは異なります。また、小数点第3位を四捨五入しています。

(注3) 「当期の収益」は「経費控除後の配当等収益」および「経費控除後・繰越欠損補填後の売買益（含、評価益）」から分配に充当した金額です。また、「当期の収益以外」は「分配準備積立金」および「収益調整金」から分配に充当した金額です。

今後の運用方針

- MHAM USインカムオープンAコース（為替ヘッジあり）
「LA USインカムマザーファンド」の組入れを高位に維持する方針です。また、組入外貨建資産に対して、為替ヘッジを行い為替変動リスクの低減を図ります。
- MHAM USインカムオープンBコース（為替ヘッジなし）
「LA USインカムマザーファンド」の組入れを高位に維持する方針です。また、組入外貨建資産に対して、為替ヘッジを行いません。
- LA USインカムマザーファンド
米国の高格付け債やハイイールド債、転換社債等の株式関連債を主要投資対象とし、信託財産の中・長期的な成長を目指します。
資産配分については、ハイイールド債および高格付け債を中心としたポートフォリオとし、株式関連債については利回りを確保しつつ、株式市場の上昇に連動した価格上昇が期待できる銘柄に着目して運用します。
個別銘柄選択においては、発行会社の有する手元流動性、経営陣の質、実物資産の価値を重視します。

MHAM USインカムオープンAコース (為替ヘッジあり)

■ 1万口当たりの費用明細

項目	第48期		項目の概要
	(2021年2月2日 ～2021年7月30日)		
	金額	比率	
(a) 信託報酬	99円	0.890%	(a) 信託報酬＝期中の平均基準価額×信託報酬率 期中の平均基準価額は11,098円です。
(投信会社)	(48)	(0.432)	投信会社分は、信託財産の運用、運用報告書等各种書類の作成、基準価額の算出等の対価
(販売会社)	(45)	(0.404)	販売会社分は、購入後の情報提供、交付運用報告書等各种書類の送付、口座内でのファンドの管理等の対価
(受託会社)	(6)	(0.054)	受託会社分は、運用財産の保管・管理、投信会社からの運用指図の実行等の対価
(b) 売買委託手数料	0	0.000	(b) 売買委託手数料＝期中の売買委託手数料÷期中の平均受益権口数
(株式)	(0)	(0.000)	売買委託手数料は、組入有価証券等の売買の際に発生する手数料
(c) 有価証券取引税	0	0.000	(c) 有価証券取引税＝期中の有価証券取引税÷期中の平均受益権口数
(株式)	(0)	(0.000)	有価証券取引税は、有価証券の取引の都度発生する取引に関する税金
(d) その他費用	4	0.033	(d) その他費用＝期中のその他費用÷期中の平均受益権口数
(保管費用)	(3)	(0.029)	保管費用は、外国での資産の保管等に要する費用
(監査費用)	(0)	(0.002)	監査費用は、監査法人等に支払うファンドの監査にかかる費用
(その他)	(0)	(0.002)	その他は、信託事務の処理に要する諸費用等
合計	102	0.923	

(注1) 期中の費用(消費税等のかかるものは消費税等を含む)は追加・解約によって受益権口数に変動があるため、簡便法により算出した結果です。なお、売買委託手数料、有価証券取引税およびその他費用は、このファンドが組入れているマザーファンドが支払った金額のうち、このファンドに対応するものを含みます。

(注2) 金額欄は項目ごとに円未満は四捨五入してあります。

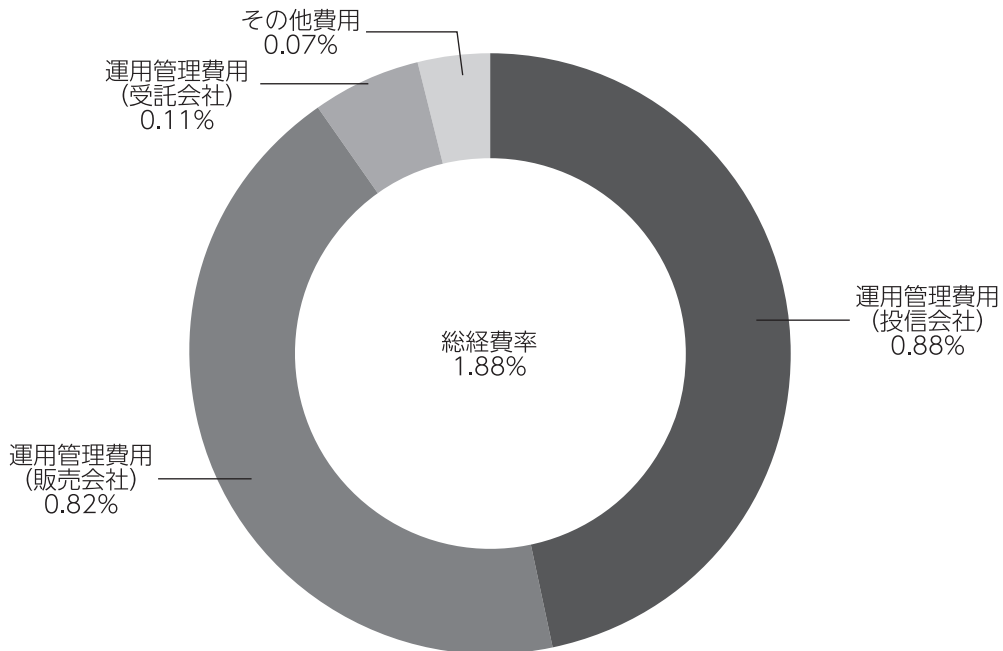
(注3) 比率欄は「1万口当たりのそれぞれの費用金額」を期中の平均基準価額で除して100を乗じたものです。

MHAM USインカムオープンAコース（為替ヘッジあり）

（参考情報）

◆総経費率

当期中の運用・管理にかかった費用の総額を期中の平均受益権口数に期中の平均基準価額（1口当たり）を乗じた数で除した総経費率（年率）は1.88%です。



(注1) 1万口当たりの費用明細において用いた簡便法により算出したものです。

(注2) 各費用は、原則として、募集手数料、売買委託手数料および有価証券取引税を含みません。

(注3) 各比率は、年率換算した値です。

(注4) 上記の前提条件で算出したものです。このため、これらの値はあくまでも参考であり、実際に発生した費用の比率と異なります。

MHAM USインカムオープンAコース (為替ヘッジあり)

■親投資信託受益証券の設定、解約状況 (2021年2月2日から2021年7月30日まで)

	設 定		解 約	
	□ 数	金 額	□ 数	金 額
L A USインカムマザーファンド	千口 -	千円 -	千口 44,450	千円 233,000

■株式売買金額の平均組入株式時価総額に対する割合

項 目	L A USインカムマザーファンド
(a) 期 中 の 株 式 売 買 金 額	202,586千円
(b) 期 中 の 平 均 組 入 株 式 時 価 総 額	152,360千円
(c) 売 買 高 比 率(a)/(b)	1.32

(注) (b)は各月末の組入株式時価総額の平均です。

■利害関係人との取引状況等 (2021年2月2日から2021年7月30日まで)

期中の利害関係人との取引等はありません。

(注) 利害関係人とは、投資信託及び投資法人に関する法律第11条第1項に規定される利害関係人です。

■組入資産の明細

親投資信託残高

	期 首(前期末)	当 期 末	
	□ 数	□ 数	評 価 額
L A USインカムマザーファンド	千口 205,039	千口 160,588	千円 850,171

■投資信託財産の構成

2021年7月30日現在

項 目	当 期 末	
	評 価 額	比 率
L A USインカムマザーファンド	千円 850,171	% 82.9
コ ー ル ・ ロ ー ン 等 、 そ の 他	175,138	17.1
投 資 信 託 財 産 総 額	1,025,310	100.0

(注1) 評価額の単位未満は切捨ててあります。％は、小数点第2位を四捨五入しています。

(注2) 期末のL A USインカムマザーファンドの外貨建資産の投資信託財産総額に対する比率は、5,622,217千円、99.3%です。

(注3) 外貨建資産は、期末の時価をわが国の対顧客電信売買相場の仲値により邦貨換算したものです。なお、2021年7月30日における邦貨換算レートは、1アメリカ・ドル=109.49円です。

MHAM USインカムオープンAコース (為替ヘッジあり)

■資産、負債、元本および基準価額の状況

(2021年7月30日)現在

項 目	当 期 末
(A) 資 産	1,864,920,426円
コ ー ル ・ ロ ー ン 等	18,283,683
LA USインカムマザーファンド(評価額)	850,171,270
未 収 入 金	996,465,473
(B) 負 債	995,340,854
未 払 金	839,610,356
未 払 収 益 分 配 金	9,399,184
未 払 解 約 金	137,257,239
未 払 信 託 報 酬	9,056,095
そ の 他 未 払 費 用	17,980
(C) 純 資 産 総 額(A-B)	869,579,572
元 本	783,265,345
次 期 繰 越 損 益 金	86,314,227
(D) 受 益 権 総 口 数	783,265,345口
1 万 口 当 たり 基 準 価 額(C/D)	11,102円

(注) 期首における元本額は922,052,993円、当期中における追加設定元本額は67,628,733円、同解約元本額は206,416,381円です。

■損益の状況

当期 自2021年2月2日 至2021年7月30日

項 目	当 期
(A) 配 当 等 収 益	△1,746円
受 取 利 息	328
支 払 利 息	△2,074
(B) 有 価 証 券 売 買 損 益	5,440,000
売 買 益	68,681,030
売 買 損	△63,241,030
(C) 信 託 報 酬 等	△9,074,075
(D) 当 期 損 益 金(A+B+C)	△3,635,821
(E) 前 期 繰 越 損 益 金	123,987,022
(F) 追 加 信 託 差 損 益 金	△24,637,790
(配 当 等 相 当 額)	(172,730,975)
(売 買 損 益 相 当 額)	(△197,368,765)
(G) 合 計(D+E+F)	95,713,411
(H) 収 益 分 配 金	△9,399,184
次 期 繰 越 損 益 金(G+H)	86,314,227
追 加 信 託 差 損 益 金	△24,637,790
(配 当 等 相 当 額)	(172,862,768)
(売 買 損 益 相 当 額)	(△197,500,558)
分 配 準 備 積 立 金	122,668,812
繰 越 損 益 金	△11,716,795

(注1) (B)有価証券売買損益は期末の評価換えによるものを含みます。

(注2) (C)信託報酬等には信託報酬に対する消費税等相当額を含めて表示しています。

(注3) (F)追加信託差損益金とあるのは、信託の追加設定の際、追加設定をした価額から元本を差し引いた差額分をいいます。

(注4) 信託財産の運用の指図に係る権限を委託するために要する費用は、当期はLA USインカムマザーファンド1,869,275円、委託者報酬から支弁しております。

(注5) 分配金の計算過程

項 目	当 期
(a) 経 費 控 除 後 の 配 当 等 収 益	8,080,974円
(b) 経 費 控 除 後 の 有 価 証 券 売 買 等 損 益	0
(c) 収 益 調 整 金	172,862,768
(d) 分 配 準 備 積 立 金	123,987,022
(e) 当 期 分 配 対 象 額 (a + b + c + d)	304,930,764
(f) 1 万 口 当 たり 当 期 分 配 対 象 額	3,893.07
(g) 分 配 金	9,399,184
(h) 1 万 口 当 たり 分 配 金	120

■分配金のお知らせ

1万口当たり分配金 120円

※分配金を再投資する場合、分配金は税引後自動的に無手数料で再投資されます。

分配金の課税上の取扱いについて

- ・追加型株式投資信託の分配金には、課税扱いとなる「普通分配金」と、非課税扱いとなる「元本払戻金（特別分配金）」があります。
 - 分配落ち後の基準価額が個別元本と同額または個別元本を上回る場合には、分配金の全額が普通分配金となります。
 - 分配落ち後の基準価額が個別元本を下回る場合には、下回る部分の額が元本払戻金（特別分配金）、分配金から元本払戻金（特別分配金）を控除した額が普通分配金となります。
- ・元本払戻金（特別分配金）が発生した場合は、分配金発生時における受益者毎の個別元本から当該元本払戻金（特別分配金）を控除した額が、その後の受益者毎の個別元本となります。

MHAM USインカムオープンBコース (為替ヘッジなし)

■ 1万口当たりの費用明細

項目	第48期		項目の概要
	(2021年2月2日 ～2021年7月30日)		
	金額	比率	
(a) 信託報酬	96円	0.890%	(a) 信託報酬＝期中の平均基準価額×信託報酬率 期中の平均基準価額は10,843円です。
(投信会社)	(47)	(0.432)	投信会社分は、信託財産の運用、運用報告書等各种書類の作成、基準価額の算出等の対価
(販売会社)	(44)	(0.405)	販売会社分は、購入後の情報提供、交付運用報告書等各种書類の送付、口座内でのファンドの管理等の対価
(受託会社)	(6)	(0.054)	受託会社分は、運用財産の保管・管理、投信会社からの運用指図の実行等の対価
(b) 売買委託手数料	0	0.000	(b) 売買委託手数料＝期中の売買委託手数料÷期中の平均受益権口数
(株式)	(0)	(0.000)	売買委託手数料は、組入有価証券等の売買の際に発生する手数料
(c) 有価証券取引税	0	0.000	(c) 有価証券取引税＝期中の有価証券取引税÷期中の平均受益権口数
(株式)	(0)	(0.000)	有価証券取引税は、有価証券の取引の都度発生する取引に関する税金
(d) その他費用	4	0.032	(d) その他費用＝期中のその他費用÷期中の平均受益権口数
(保管費用)	(3)	(0.029)	保管費用は、外国での資産の保管等に要する費用
(監査費用)	(0)	(0.002)	監査費用は、監査法人等に支払うファンドの監査にかかる費用
(その他)	(0)	(0.002)	その他は、信託事務の処理に要する諸費用等
合計	100	0.922	

(注1) 期中の費用(消費税等のかかるものは消費税等を含む)は追加・解約によって受益権口数に変動があるため、簡便法により算出した結果です。なお、売買委託手数料、有価証券取引税およびその他費用は、このファンドが組入れているマザーファンドが支払った金額のうち、このファンドに対応するものを含みます。

(注2) 金額欄は項目ごとに円未満は四捨五入してあります。

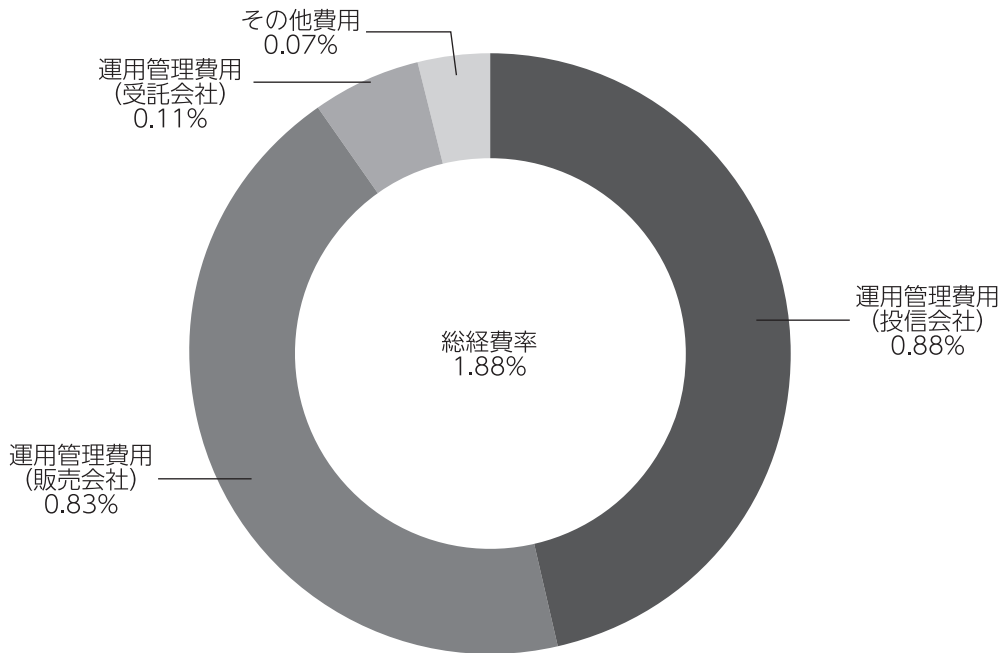
(注3) 比率欄は「1万口当たりのそれぞれの費用金額」を期中の平均基準価額で除して100を乗じたものです。

MHAM USインカムオープンBコース（為替ヘッジなし）

（参考情報）

◆総経費率

当期中の運用・管理にかかった費用の総額を期中の平均受益権口数に期中の平均基準価額（1口当たり）を乗じた数で除した総経費率（年率）は1.88%です。



(注1) 1万口当たりの費用明細において用いた簡便法により算出したものです。

(注2) 各費用は、原則として、募集手数料、売買委託手数料および有価証券取引税を含みません。

(注3) 各比率は、年率換算した値です。

(注4) 上記の前提条件で算出したものです。このため、これらの値はあくまでも参考であり、実際に発生した費用の比率と異なります。

MHAM USインカムオープンBコース (為替ヘッジなし)

■親投資信託受益証券の設定、解約状況 (2021年2月2日から2021年7月30日まで)

	設 定		解 約	
	□ 数	金 額	□ 数	金 額
L A USインカムマザーファンド	千口 14,816	千円 77,000	千口 -	千円 -

■株式売買金額の平均組入株式時価総額に対する割合

項 目	L A USインカムマザーファンド
(a) 期 中 の 株 式 売 買 金 額	202,586千円
(b) 期 中 の 平 均 組 入 株 式 時 価 総 額	152,360千円
(c) 売 買 高 比 率(a)/(b)	1.32

(注) (b)は各月末の組入株式時価総額の平均です。

■利害関係人との取引状況等 (2021年2月2日から2021年7月30日まで)

期中の利害関係人との取引等はありません。

(注) 利害関係人とは、投資信託及び投資法人に関する法律第11条第1項に規定される利害関係人です。

■組入資産の明細

親投資信託残高

	期 首(前期末)	当 期 末	
	□ 数	□ 数	評 価 額
L A USインカムマザーファンド	千口 184,642	千口 199,458	千円 1,055,955

■投資信託財産の構成

2021年7月30日現在

項 目	当 期 末	
	評 価 額	比 率
L A USインカムマザーファンド	千円 1,055,955	% 96.8
コ ー ル ・ ロ ー ン 等 、 そ の 他	34,442	3.2
投 資 信 託 財 産 総 額	1,090,397	100.0

(注1) 評価額の単位未満は切捨ててあります。％は、小数点第2位を四捨五入しています。

(注2) 期末のL A USインカムマザーファンドの外貨建資産の投資信託財産総額に対する比率は、5,622,217千円、99.3%です。

(注3) 外貨建資産は、期末の時価をわが国の対顧客電信売買相場の仲値により邦貨換算したものです。なお、2021年7月30日における邦貨換算レートは、1アメリカ・ドル=109.49円です。

MHAM USインカムオープンBコース (為替ヘッジなし)

■資産、負債、元本および基準価額の状況

(2021年7月30日)現在

項 目	当 期 末
(A) 資 産	1,090,397,439円
コー ル ・ ロ ー ン 等	34,442,135
LA USインカムマザーファンド(評価額)	1,055,955,304
(B) 負 債	23,532,242
未 払 収 益 分 配 金	13,711,693
未 払 解 約 金	828,923
未 払 信 託 報 酬	8,973,828
そ の 他 未 払 費 用	17,798
(C) 純 資 産 総 額(A-B)	1,066,865,197
元 本	979,406,688
次 期 繰 越 損 益 金	87,458,509
(D) 受 益 権 総 口 数	979,406,688口
1 万 口 当 たり 基 準 価 額(C/D)	10,893円

(注) 期首における元本額は893,260,203円、当期中における追加設定元本額は112,974,943円、同解約元本額は26,828,458円です。

■損益の状況

当期 自2021年2月2日 至2021年7月30日

項 目	当 期
(A) 配 当 等 収 益	△2,359円
受 取 利 息	28
支 払 利 息	△2,387
(B) 有 価 証 券 売 買 損 益	49,486,789
売 買 益	50,223,055
売 買 損	△736,266
(C) 信 託 報 酬 等	△8,991,626
(D) 当 期 損 益 金(A+B+C)	40,492,804
(E) 前 期 繰 越 損 益 金	178,165,096
(F) 追 加 信 託 差 損 益 金	△117,487,698
(配 当 等 相 当 額)	(209,545,006)
(売 買 損 益 相 当 額)	(△327,032,704)
(G) 合 計(D+E+F)	101,170,202
(H) 収 益 分 配 金	△13,711,693
次 期 繰 越 損 益 金(G+H)	87,458,509
追 加 信 託 差 損 益 金	△117,487,698
(配 当 等 相 当 額)	(209,757,633)
(売 買 損 益 相 当 額)	(△327,245,331)
分 配 準 備 積 立 金	204,946,207

(注1) (B)有価証券売買損益は期末の評価換えによるものを含みます。

(注2) (C)信託報酬等には信託報酬に対する消費税等相当額を含めて表示しています。

(注3) (F)追加信託差損益金とあるのは、信託の追加設定の際、追加設定をした価額から元本を差し引いた差額分をいいます。

(注4) 信託財産の運用の指図に係る権限を委託するために要する費用は、当期はLA USインカムマザーファンド1,855,261円で、委託者報酬から支弁しております。

(注5) 分配金の計算過程

項 目	当 期
(a) 経 費 控 除 後 の 配 当 等 収 益	16,329,074円
(b) 経 費 控 除 後 の 有 価 証 券 売 買 等 損 益	24,163,730
(c) 収 益 調 整 金	209,757,633
(d) 分 配 準 備 積 立 金	178,165,096
(e) 当 期 分 配 対 象 額(a+b+c+d)	428,415,533
(f) 1 万 口 当 たり 当 期 分 配 対 象 額	4,374.24
(g) 分 配 金	13,711,693
(h) 1 万 口 当 たり 分 配 金	140

■分配金のお知らせ

1万口当たり分配金 140円

※分配金を再投資する場合、分配金は税引後自動的に無手数料で再投資されます。

分配金の課税上の取扱いについて

- ・追加型株式投資信託の分配金には、課税扱いとなる「普通分配金」と、非課税扱いとなる「元本払戻金（特別分配金）」があります。
 - 分配落ち後の基準価額が個別元本と同額または個別元本を上回る場合には、分配金の全額が普通分配金となります。
 - 分配落ち後の基準価額が個別元本を下回る場合には、下回る部分の額が元本払戻金（特別分配金）、分配金から元本払戻金（特別分配金）を控除した額が普通分配金となります。
- ・元本払戻金（特別分配金）が発生した場合は、分配金発生時における受益者毎の個別元本から当該元本払戻金（特別分配金）を控除した額が、その後の受益者毎の個別元本となります。

LA USインカムマザーファンド

運用報告書

第48期（決算日 2021年7月30日）

（計算期間 2021年2月2日～2021年7月30日）

LA USインカムマザーファンドの第48期の運用状況をご報告申し上げます。

当ファンドの仕組みは次の通りです。

信託期間	1997年1月31日から無期限です。
運用方針	主として米国の国債、アセットバック証券等の高格付け債、転換社債等の株式関連債およびハイイールド債に投資し、信託財産の中・長期的な成長を目指します。 外貨建資産については、原則として為替ヘッジを行いません。 当マザーファンドにおける運用指図に関する権限をロード・アベット・アンド・カンパニーエルエルシーに委託します。
主要投資対象	米国の国債、アセットバック証券等の高格付け債や転換社債等の株式関連債およびハイイールド債を主要投資対象とします。
主な組入制限	外貨建資産への投資には、制限を設けません。 株式への投資は、信託財産の純資産総額の30%以内とします。

■最近5期の運用実績

決算期	基準価額		高格付け債指数		ハイイールド債指数		株式関連債指数		株式組入比率	新株予約権付社債(転換社債)組入比率	公社債組入比率	純資産総額
	円	%	(円換算ベース)参考指数	期中騰落率	(円換算ベース)参考指数	期中騰落率	(円換算ベース)参考指数	期中騰落率				
44期(2019年7月30日)	41,221	10.6	280.77	5.9	404.04	6.1	490.53	10.9	2.9	16.0	77.8	5,241
45期(2020年1月30日)	43,426	5.3	294.47	4.9	418.85	3.7	534.17	8.9	3.4	12.6	79.6	5,155
46期(2020年7月30日)	46,336	6.7	302.89	2.9	400.56	△4.4	573.41	7.3	2.0	18.2	75.9	5,237
47期(2021年2月1日)	50,299	8.6	297.91	△1.6	427.60	6.8	747.98	30.4	2.2	19.9	74.1	5,403
48期(2021年7月30日)	52,941	5.3	312.18	4.8	463.34	8.4	808.84	8.1	2.8	13.4	81.4	5,501

(注1) 新株予約権証券は、株式組入比率に含まれます。

(注2) 高格付け債指数、ハイイールド債指数および株式関連債指数の名称は、各々ICE BofA US Corporate & Government Index、ICE BofA US Cash Pay High Yield IndexおよびICE BofA All US Convertibles Indexです。(以下同じ)

(注3) 各参考指数は、当社が独自に円換算したものです。なお、指数算出にあたっては基準価額への反映を考慮して前営業日の米ドルベースの指数値を当日の米ドル為替レート(対顧客電信売相場仲値)で円換算し、設定日の前営業日(1997年1月30日)を100として指数化しています。(以下同じ)。

(注4) ICE Data Indices, LLC (「ICE Data」)、その関係会社及びそれらの第三者サプライヤーは、明示又は黙示のいずれかを問わず、インデックス、インデックス・データ、及びそれらに含まれ、関連し、又は派生する一切のデータを含めて、商品性又は特定の目的若しくは使用への適合性の保証を含む一切の表明及び保証を否認します。ICE Data、その関係会社又はそれらの第三者サプライヤーは、インデックス、インデックス・データ若しくはそれらの構成要素の適切性、正確性、適時性又は完全性について、なんら損害賠償又は責任を負わず、インデックス、インデックス・データ及びそれらの全ての構成要素は、現状有姿において提供されるものであり、自らの責任において使用いただくものです。ICE Data、その関係会社及びそれらの第三者サプライヤーは、アセットマネジメントOne(株)又はその製品若しくはサービスを後援、推薦又は推奨するものではありません。(以下同じ)。

(注5) △(白三角)はマイナスを意味しています(以下同じ)。

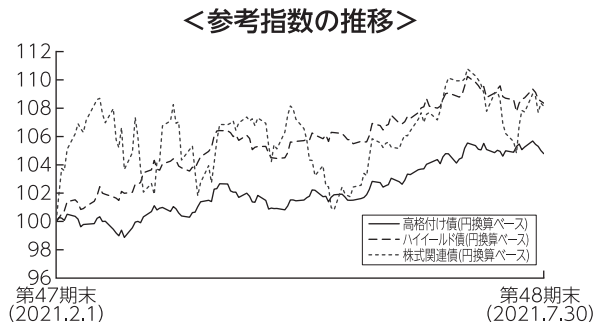
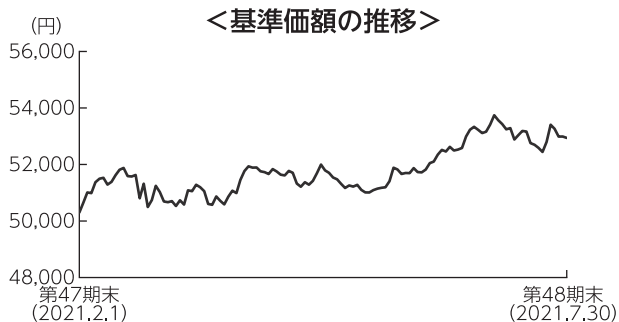
■当期中の基準価額と市況の推移

年 月 日	基 準 価 額		高格付け債指数		ハイールド債指数		株式関連債指数		株 式 組入比率	新株予約権 付 社 債 (転換社債) 組入比率	公 社 債 組入比率
	円	騰落率	(円換算 ベース) (参考指数)	騰落率	(円換算 ベース) (参考指数)	騰落率	(円換算 ベース) (参考指数)	騰落率			
(期 首) 2021年 2月 1日	円	%		%		%		%	%	%	%
	50,299	-	297.91	-	427.60	-	747.98	-	2.2	19.9	74.1
2月末	50,495	0.4	294.54	△1.1	436.13	2.0	775.48	3.7	2.1	18.2	75.1
3月末	51,454	2.3	304.71	2.3	453.38	6.0	778.84	4.1	2.2	15.4	80.3
4月末	51,791	3.0	302.26	1.5	451.79	5.7	801.99	7.2	2.4	16.0	78.6
5月末	51,824	3.0	306.07	2.7	456.55	6.8	789.55	5.6	4.6	10.8	79.4
6月末	53,160	5.7	311.30	4.5	465.82	8.9	822.04	9.9	2.5	14.2	79.0
(期 末) 2021年 7月30日	52,941	5.3	312.18	4.8	463.34	8.4	808.84	8.1	2.8	13.4	81.4

(注1) 騰落率は期首比です。

(注2) 新株予約権証券は、株式組入比率に含まれます。

■当期の運用経過 (2021年2月2日から2021年7月30日まで)



(注) 各参考指数は、期首の値を100として指数化しています。

基準価額の推移

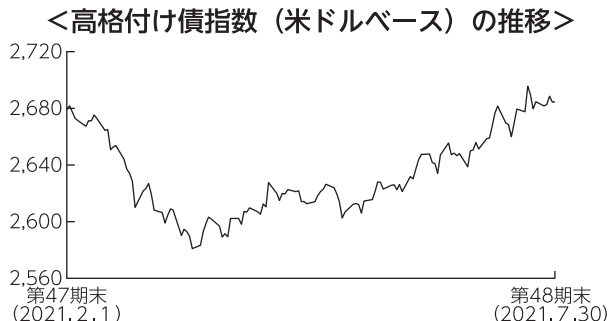
当ファンドの基準価額は、前期末比で5.3%上昇しました。

基準価額の主な変動要因

主に米国の高格付け債やハイイールド債、転換社債等の株式関連債に投資した結果、米ドル高円安が進行したことや、保有するハイイールド債の価格が上昇したことなどから、基準価額は上昇しました。

投資環境

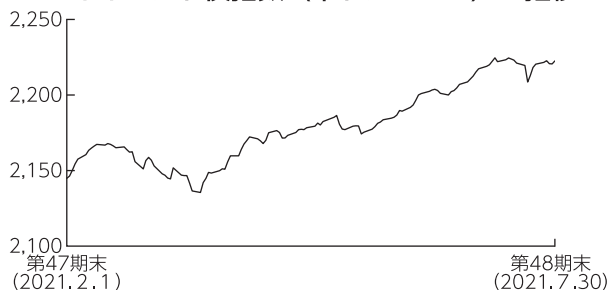
● 海外債券市場と為替市場



〈高格付け債〉

米国高格付け債市場は、2021年3月にかけては、米追加経済対策やインフレ加速に対する懸念などを背景に米国長期金利が上昇（価格は下落）したことなどから下落しました。しかしその後は、米金融緩和政策は当面継続するとの見方や良好な米企業決算などが好感され上昇し、期を通じては概ね横ばいとなりました。

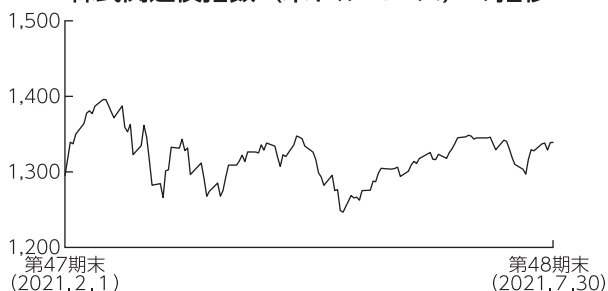
<ハイイールド債指数（米ドルベース）の推移>



<ハイイールド債>

米国ハイイールド債市場は、インフレ加速に対する懸念から米国長期金利が一段と上昇したことが嫌気され下落する場面があったものの、その後は米金融緩和政策が当面続くとの見方や原油価格が堅調に推移したことなどから上昇しました。

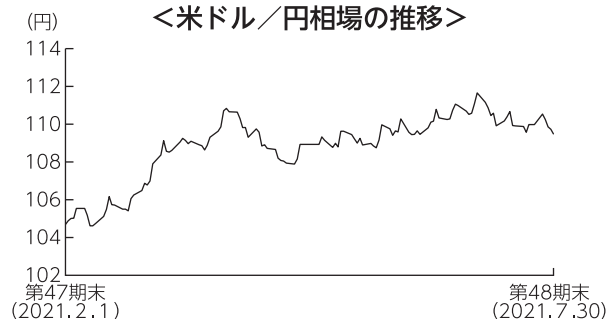
<株式関連債指数（米ドルベース）の推移>



<株式関連債>

米国株式関連債市場は、米追加経済対策や新型コロナウイルスのワクチン普及への期待の高まりなどが上昇要因となり、期を通じては上昇しました。

<米ドル／円相場の推移>



<為替市場>

米ドルは、対円で上昇しました。
米追加経済対策に伴う景気回復期待などを背景に米長期金利が上昇したことから、2021年3月にかけては米ドルは上昇しました。その後は、米金融緩和政策は当面継続するとの見方などから米金利の上昇が一服し、米ドル円相場は揉み合いながら期末を迎えました。

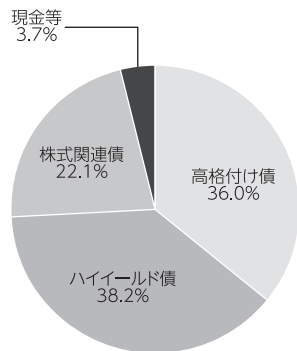
ポートフォリオについて

各セクターの相対的な価値判断に基づき、期を通じてハイイールド債や高格付け債を中心にポートフォリオを構成しました。当期はハイイールド債の比率を引き上げた一方、株式関連債の比率を引き下げました。格付け別では、B格の比率を引き上げた一方、A格の比率を引き下げました。また、債券の組入比率は高位を維持しました。

上記の運用を行った結果、米ドル高円安が進行したことや、保有するハイイールド債の価格が上昇したことなどから、基準価額は5.3%上昇しました。

期首

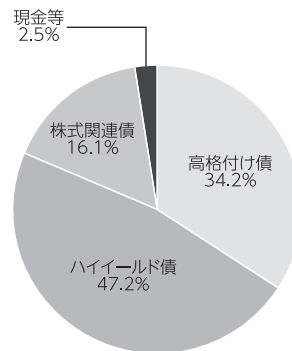
<資産・債券種別構成>



(注1) 株式関連債には優先株式等を含みます。
 (注2) 比率はマザーファンドの純資産総額に対する評価額の割合です。

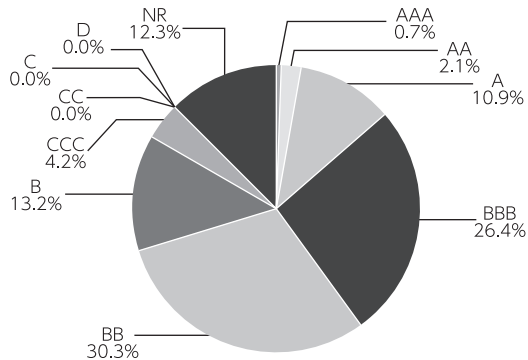
期末

<資産・債券種別構成>



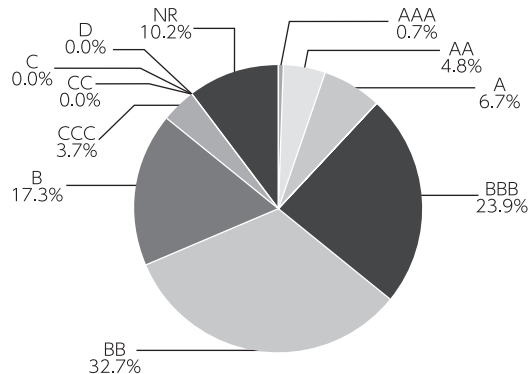
期首

<公社債の格付け別構成>



期末

<公社債の格付け別構成>



(注1) 格付別構成は、マザーファンドの公社債現物に対する比率を表しています。
 (注2) 格付けはS & P、Moody'sのうち、低い方の格付けを採用しています。(表記方法はS & Pに準拠)
 (注3) 格付けが付与されていない銘柄についてはNRと表示しています。

〔組入上位銘柄〕

高格付け債

(単位：%)

銘柄	柄	クーポン	償還日	格付け	種別/業種	比率
米国国債		0.000	2022/02/24	AA+	—	3.1
アマゾン・ドット・コム		5.200	2025/12/03	A+	小売	1.5
HCA		5.500	2047/06/15	BBB-	ヘルスケア機器・サービス	0.9
ベリサイン		4.750	2027/07/15	BBB-	ソフトウェア・サービス	0.6
ゴールドマン・サックス・グループ		3.500	2026/11/16	BBB+	各種金融	0.6

ハイイールド債

(単位：%)

銘柄	柄	クーポン	償還日	格付け	業種	比率
フォード・モーター・クレジット		4.000	2030/11/13	BB	自動車・自動車部品	0.9
アパッチ		5.100	2040/09/01	BB+	エネルギー	0.8
ナビエント		6.750	2025/06/25	B+	各種金融	0.7
トゥイリオ		3.875	2031/03/15	BB-	ソフトウェア・サービス	0.6
PDCエナジー		5.750	2026/05/15	BB-	エネルギー	0.6

株式関連債

(単位：%)

銘柄	柄	クーポン	償還日	業種	比率
ダナハー		—	—	ヘルスケア機器・サービス	2.8
エバーブリッジ		1.500	2022/11/01	ソフトウェア・サービス	2.5
ネプロ		2.750	2025/04/01	ヘルスケア機器・サービス	2.3
ペプルブルック・ホテル・トラスト		1.750	2026/12/15	不動産	2.0
テスラ		2.000	2024/05/15	自動車・自動車部品	1.9

(注1) 格付けはS & P、Moody'sのうち、低い方の格付けを採用しています。(表記方法はS & Pに準拠)

(注2) 株式関連債では転換社債についてのみクーポンおよび償還日を表示しています。

(注3) 比率は、現物に対する割合です。

今後の運用方針

米国の高格付け債やハイイールド債、転換社債等の株式関連債を主要投資対象とし、信託財産の中・長期的な成長を目指します。

資産配分については、ハイイールド債および高格付け債を中心としたポートフォリオとし、株式関連債については利回りを確保しつつ、株式市場の上昇に連動した価格上昇が期待できる銘柄に着目して運用します。

個別銘柄選択においては、発行会社の有する手元流動性、経営陣の質、実物資産の価値を重視します。

■ 1万口当たりの費用明細

項目	当期		項目の概要
	金額	比率	
(a) 売買委託手数料 (株式)	0円 (0)	0.000% (0.000)	(a) 売買委託手数料＝期中の売買委託手数料÷期中の平均受益権口数 売買委託手数料は、組入有価証券等の売買の際に発生する手数料
(b) 有価証券取引税 (株式)	0 (0)	0.000 (0.000)	(b) 有価証券取引税＝期中の有価証券取引税÷期中の平均受益権口数 有価証券取引税は、有価証券の取引の都度発生する取引に関する税金
(c) その他費用 (保管費用) (その他)	16 (15) (1)	0.032 (0.029) (0.002)	(c) その他費用＝期中のその他費用÷期中の平均受益権口数 保管費用は、外国での資産の保管等に要する費用 その他は、信託事務の処理に要する諸費用等
合計	16	0.032	
期中の平均基準価額は51,789円です。			

(注1) 金額欄は項目ごとに円未満は四捨五入してあります。

(注2) 比率欄は「1万口当たりのそれぞれの費用金額」を期中の平均基準価額で除して100を乗じたものです。

■ 売買及び取引の状況 (2021年2月2日から2021年7月30日まで)

(1) 株式

		買 付		売 付	
		株 数	金 額	株 数	金 額
外国	ア メ リ カ	百株 17.04 (16.75)	千アメリカ・ドル 450 (786)	百株 33.79	千アメリカ・ドル 1,380

(注1) 金額は受渡代金です。

(注2) ()内は株式分割、増資割当および合併等による増減分で、上段の数字には含まれておりません。

(2) 新株予約権証券

		買 付		売 付	
		証 券 数	金 額	証 券 数	金 額
外国	ア メ リ カ	証券 —	千アメリカ・ドル —	証券 1,036 (—)	千アメリカ・ドル — (—)

(注1) 金額は受渡代金です。

(注2) ()内は、権利行使および権利行使期間満了等による増減分で、上段の数字には含まれておりません。

(3) 新株予約権付社債 (転換社債)

		買 付		売 付	
		額 面	金 額	額 面	金 額
外国	ア メ リ カ	千アメリカ・ドル 1,821	千アメリカ・ドル 2,870	千アメリカ・ドル 1,152 (56)	千アメリカ・ドル 4,443 (56)

(注1) 金額は受渡代金です (経過利子分は含まれておりません)。

(注2) ()内は予約権行使による減少分で、上段の数字には含まれておりません。

(4) 公社債

		買付額		売付額	
外国	アメリカ	国債証券	千アメリカ・ドル 1,510	千アメリカ・ドル -	(-)
		特殊債券	155	-	(-)
		社債	10,788	7,956	(1,947)

(注1) 金額は受渡代金です(経過利子分は含まれておりません)。

(注2) ()内は償還による減少分で、上段の数字には含まれておりません。

(注3) 社債券には新株予約権付社債(転換社債)は含まれておりません。

■株式売買金額の平均組入株式時価総額に対する割合

項目	当期
(a) 期中の株式売買金額	202,586千円
(b) 期中の平均組入株式時価総額	152,360千円
(c) 売買高比率(a)/(b)	1.32

(注) (b)は各月末の組入株式時価総額の平均です。

■利害関係人との取引状況等(2021年2月2日から2021年7月30日まで)

期中の利害関係人との取引等はありません。

(注) 利害関係人とは、投資信託及び投資法人に関する法律第11条第1項に規定される利害関係人です。

■組入資産の明細

(1) 外国株式

銘柄	期首(前期末)	当期末				業種等
		株数	株数	評価額		
				外貨建金額	邦貨換算金額	
(アメリカ) DANAHER CORP PFD 4.75	百株 7.09	百株 7.09	千アメリカ・ドル 1,382	千円 151,352	ヘルスケア機器・用品	
合計	株数・金額 銘柄数<比率>	7.09 1銘柄	7.09 1銘柄	1,382 -	151,352 <2.8%>	

(注1) PFDは優先証券です。

(注2) 邦貨換算金額は、期末の時価をわが国の対顧客電信売買相場の仲値により邦貨換算したものです。

(注3) < >内は、期末の純資産総額に対する株式評価額の比率です。

(注4) 金額の単位未満は切捨ててあります。%は、小数点第2位を四捨五入しています。なお、合計は、四捨五入の関係で合わない場合があります。

(2) 外国新株予約権証券

銘柄	期首(前期末)	当 期 末			
		証券数	証券数	評 価 額	
				外貨建金額	邦貨換算金額
(アメリカ) REMINGTON OUTDOOR WT	証券 1,036	証券 -	千アメリカ・ドル -	千円 -	
合 計	証券数・金額 1,036	-	-	-	
	銘柄数<比率> 1銘柄	-	-	<->	

(注1) 邦貨換算金額は、期末の時価をわが国の対顧客電信売買相場の仲値により邦貨換算したものです。

(注2) < >は、期末の純資産総額に対する評価額の比率です。

(注3) 評価額の単位未満は切捨ててあります。

(3) 外国新株予約権付社債（転換社債）

銘柄	額 面 金 額	当 期 末	
		評 価 額	
		外貨建金額	邦貨換算金額
(アメリカ) LIVE NATION ENTERTAINMEN 2.5 03/15/23	千アメリカ・ドル 250	千アメリカ・ドル 330	千円 36,235
CENTENNIAL RESOURCE PROD 3.25 04/01/28	250	288	31,569
NEVRO CORP 2.75 04/01/25	672	1,107	121,218
SCORPIO TANKERS INC 3.0 05/15/25	137	133	14,646
TESLA INC 2.0 05/15/24	86	937	102,624
SNAP INC 0.75 08/01/26	250	824	90,295
EVERBRIDGE INC 1.5 11/01/22	293	1,228	134,510
PEBBLEBROOK HOTEL TRUST 1.75 12/15/26	856	965	105,739
AEROJET ROCKETDYNE HLDG 2.25 12/15/23	500	901	98,677
合 計	額 面 ・ 金 額 3,294	6,717	735,518
	銘柄数<比率> 9銘柄	-	<13.4%>

(注1) 邦貨換算金額は、期末の時価をわが国の対顧客電信売買相場の仲値により邦貨換算したものです。

(注2) < >は、期末の純資産総額に対する評価額の比率です。

(注3) 額面金額、評価額の単位未満は切捨ててあります。

(4) 公社債

(A) 債券種類別開示

外国（外貨建）公社債

区 分	額面金額	評 価 額		当 期 末		残存期間別組入比率		
		外貨建金額	邦貨換算金額	組入比率	うちBB格以下 組入比率	5年以上	2年以上	2年未満
ア メ リ カ	千アメリカ・ドル 37,735	千アメリカ・ドル 40,900	千円 4,478,243	% 81.4	% 40.5	% 51.8	% 23.5	% 6.1
合 計	-	-	千円 4,478,243	81.4	40.5	51.8	23.5	6.1

(注1) 邦貨換算金額は、期末の時価をわが国の対顧客電信売買相場の仲値により邦貨換算したものです。

(注2) 組入比率は、期末の純資産総額に対する評価額の比率であり、小数点第2位を四捨五入しています。

(注3) 無格付銘柄については、BB格以下に含めて表示しています。

(B) 個別銘柄開示

外国 (外貨建) 公社債銘柄別

銘柄	種類	利率	当 期 末				償還日
			額面金額	評 価 額		千円	
				外貨建金額	邦貨換算金額		
(アメリカ)		%	千アメリカ・ドル	千アメリカ・ドル	千円		
US T BILL 02/24/22	国債証券	—	1,512	1,511	165,510	2022/02/24	
PETROLEOS MEXICANOS 5.95 01/28/31	特殊債	5.9500	54	53	5,820	2031/01/28	
PETROLEOS MEXICANOS 6.84 01/23/30	特殊債	6.8400	96	100	10,967	2030/01/23	
CADILLAC FAIRVIEW PRP TR 3.875 03/20/27	特殊債	3.8750	200	223	24,477	2027/03/20	
MORGAN STANLEY 3.625 01/20/27	社債	3.6250	89	99	10,872	2027/01/20	
ALEXANDRIA REAL ESTATE 3.95 01/15/28	社債	3.9500	85	96	10,619	2028/01/15	
AMERICAN TOWER CORP 2.95 01/15/25	社債	2.9500	155	165	18,096	2025/01/15	
UNITED RENTALS NORTH AM 4.875 01/15/28	社債	4.8750	180	190	20,863	2028/01/15	
FORD MOTOR COMPANY 4.75 01/15/43	社債	4.7500	14	15	1,686	2043/01/15	
ENDEAVOR ENERGY RESOURCE 5.5 01/30/26	社債	5.5000	42	43	4,753	2026/01/30	
ASSURANT INC 2.65 01/15/32	社債	2.6500	63	63	6,965	2032/01/15	
GENERAL ELECTRIC CO 12/31/99	社債	3.4488	53	52	5,705	2199/12/31	
GLP CAPITAL LP / FIN II 4.0 01/15/31	社債	4.0000	56	61	6,699	2031/01/15	
TERRAFORM POWER OPERATIN 4.75 01/15/30	社債	4.7500	51	53	5,895	2030/01/15	
CONTINENTAL RESOURCES 4.375 01/15/28	社債	4.3750	117	130	14,287	2028/01/15	
NRG ENERGY INC 5.75 01/15/28	社債	5.7500	101	107	11,777	2028/01/15	
HILTON DOMESTIC OPERATIN 4.875 01/15/30	社債	4.8750	54	57	6,320	2030/01/15	
VMED O2 UK FINANCING I 4.25 01/31/31	社債	4.2500	200	198	21,774	2031/01/31	
APACHE CORP 4.25 01/15/30	社債	4.2500	76	79	8,687	2030/01/15	
SOUTHWESTERN ENERGY CO 01/23/25	社債	6.4500	192	210	22,993	2025/01/23	
TENNECO INC 7.875 01/15/29	社債	7.8750	17	19	2,084	2029/01/15	
CONTINENTAL RESOURCES 5.75 01/15/31	社債	5.7500	70	84	9,256	2031/01/15	
ALLISON TRANSMISSION INC 3.75 01/30/31	社債	3.7500	41	40	4,473	2031/01/30	
BANK OF AMERICA CORP 4.0 01/22/25	社債	4.0000	95	104	11,419	2025/01/22	
JAZZ SECURITIES DAC 4.375 01/15/29	社債	4.3750	200	208	22,862	2029/01/15	
LAREDO PETROLEUM INC 10.125 01/15/28	社債	10.1250	142	149	16,385	2028/01/15	
OCCIDENTAL PETROLEUM COR 6.125 01/01/31	社債	6.1250	163	192	21,102	2031/01/01	
AMERICAN CAMPUS CMNTYS 3.875 01/30/31	社債	3.8750	84	94	10,357	2031/01/30	
LIVE NATION ENTERTAINMEN 3.75 01/15/28	社債	3.7500	14	14	1,534	2028/01/15	
HAWAIIAN AIRLINES 13-1A 3.9 01/15/26	社債	3.9000	230	228	25,034	2026/01/15	
AVIATION CAPITAL GROUP 1.95 01/30/26	社債	1.9500	25	25	2,762	2026/01/30	
HAWAIIAN BRAND INTELLECT 5.75 01/20/26	社債	5.7500	50	53	5,889	2026/01/20	
DELTA AIR LINES INC 7.375 01/15/26	社債	7.3750	150	176	19,353	2026/01/15	
OCCIDENTAL PETROLEUM COR 4.1 02/15/47	社債	4.1000	70	66	7,232	2047/02/15	
MICROSOFT CORP 3.3 02/06/27	社債	3.3000	190	212	23,262	2027/02/06	
CALPINE CORP 5.0 02/01/31	社債	5.0000	106	107	11,762	2031/02/01	
HILCORP ENERGY I/HILCORP 6.0 02/01/31	社債	6.0000	18	18	2,060	2031/02/01	
SVB FINANCIAL GROUP 02/15/31	社債	4.1000	54	56	6,145	2031/02/15	
BARCLAYS BANK PLC 02/15/23	社債	4.6100	200	204	22,379	2023/02/15	
OVINTIV INC 6.5 02/01/38	社債	6.5000	59	80	8,824	2038/02/01	
MICRON TECHNOLOGY INC 5.327 02/06/29	社債	5.3270	65	79	8,664	2029/02/06	
MATCH GROUP INC 5.625 02/15/29	社債	5.6250	36	39	4,322	2029/02/15	
TENET HEALTHCARE CORP 6.25 02/01/27	社債	6.2500	107	111	12,213	2027/02/01	
AMERICAN HOMES 4 RENT 4.9 02/15/29	社債	4.9000	39	46	5,079	2029/02/15	
BUILDERS FIRSTSOURCE INC 4.25 02/01/32	社債	4.2500	28	28	3,140	2032/02/01	
AMPHENOL CORP 2.8 02/15/30	社債	2.8000	102	109	11,947	2030/02/15	
MOTOROLA SOLUTIONS INC 4.6 02/23/28	社債	4.6000	59	69	7,558	2028/02/23	
ASSURANT INC 3.7 02/22/30	社債	3.7000	48	52	5,799	2030/02/22	
NETFLIX INC 5.5 02/15/22	社債	5.5000	133	136	14,937	2022/02/15	
OCEANEERING INTL INC 6.0 02/01/28	社債	6.0000	82	82	9,048	2028/02/01	
WESTERN DIGITAL CORP 4.75 02/15/26	社債	4.7500	118	131	14,357	2026/02/15	
PROLOGIS LP 4.375 02/01/29	社債	4.3750	50	59	6,516	2029/02/01	
ENCOMPASS HEALTH CORP 4.5 02/01/28	社債	4.5000	150	155	17,039	2028/02/01	
MEG ENERGY CORP 7.125 02/01/27	社債	7.1250	59	62	6,817	2027/02/01	
PATTERSON-UTI ENERGY INC 3.95 02/01/28	社債	3.9500	80	80	8,799	2028/02/01	
HILCORP ENERGY I/HILCORP 5.75 02/01/29	社債	5.7500	17	17	1,909	2029/02/01	
WESTERN MIDSTREAM OPERAT 4.05 02/01/30	社債	5.3000	90	100	11,051	2030/02/01	

銘柄	当 期 末						
	種類	利率	額面金額	評 価 額		償還日	
				外貨建金額	邦貨換算金額		
(アメリカ)		%	千アメリカ・ドル	千アメリカ・ドル	千円		
CROWDSTRIKE HOLDINGS INC 3.0 02/15/29	社 債 券	3.0000	256	260	28,467	2029/02/15	
INDIGO NATURAL RES LLC 5.375 02/01/29	社 債 券	5.3750	39	40	4,455	2029/02/01	
MEG ENERGY CORP 5.875 02/01/29	社 債 券	5.8750	21	21	2,368	2029/02/01	
CHARLES SCHWAB CORP 3.45 02/13/26	社 債 券	3.4500	58	64	7,034	2026/02/13	
NETFLIX INC 5.875 02/15/25	社 債 券	5.8750	257	296	32,479	2025/02/15	
ALTICE FRANCE HOLDING 6.0 02/15/28	社 債 券	6.0000	200	197	21,604	2028/02/15	
PTC INC 4.0 02/15/28	社 債 券	4.0000	22	22	2,495	2028/02/15	
RITE AID CORP 7.7 02/15/27	社 債 券	7.7000	57	53	5,850	2027/02/15	
PETSMART INC/PETSMART FI 7.75 02/15/29	社 債 券	7.7500	250	274	30,044	2029/02/15	
SBA COMMUNICATIONS CORP 3.875 02/15/27	社 債 券	3.8750	99	102	11,179	2027/02/15	
CHESAPEAKE ESCROW ISSUER 5.875 02/01/29	社 債 券	5.8750	6	6	700	2029/02/01	
HECLA MINING CO 7.25 02/15/28	社 債 券	7.2500	53	57	6,297	2028/02/15	
EQT CORP 02/01/25	社 債 券	7.6250	70	81	8,929	2025/02/01	
PTC INC 3.625 02/15/25	社 債 券	3.6250	22	22	2,482	2025/02/15	
URBAN ONE INC 7.375 02/01/28	社 債 券	7.3750	23	24	2,704	2028/02/01	
CENTENE CORP 3.375 02/15/30	社 債 券	3.3750	63	65	7,209	2030/02/15	
MOHEGAN GAMING & ENT 8.0 02/01/26	社 債 券	8.0000	91	95	10,427	2026/02/01	
TECHNIPFMC PLC 6.5 02/01/26	社 債 券	6.5000	51	54	5,976	2026/02/01	
PETSMART INC/PETSMART FI 4.75 02/15/28	社 債 券	4.7500	250	259	28,406	2028/02/15	
GENTING NY LLC/GENNY CAP 3.3 02/15/26	社 債 券	3.3000	200	202	22,156	2026/02/15	
CHESAPEAKE ESCROW ISSUER 5.5 02/01/26	社 債 券	5.5000	6	6	689	2026/02/01	
GENERAL MOTORS FINL CO 5.25 03/01/26	社 債 券	5.2500	73	84	9,262	2026/03/01	
EXXON MOBIL CORPORATION 3.043 03/01/26	社 債 券	3.0430	71	77	8,473	2026/03/01	
BERKSHIRE HATHAWAY INC 2.75 03/15/23	社 債 券	2.7500	178	184	20,228	2023/03/15	
BANK OF AMERICA CORP 4.45 03/03/26	社 債 券	4.4500	139	157	17,236	2026/03/03	
FREEMPORT-MCMORAN INC 5.45 03/15/43	社 債 券	5.4500	63	79	8,756	2043/03/15	
SELECTIVE INSURANCE GROU 5.375 03/01/49	社 債 券	5.3750	75	96	10,548	2049/03/01	
PENNSYLVANIA ELECTRIC CO 3.25 03/15/28	社 債 券	3.2500	66	70	7,687	2028/03/15	
KLA CORP 4.1 03/15/29	社 債 券	4.1000	95	110	12,095	2029/03/15	
QUICKEN LOANS LLC/QUICKN 3.875 03/01/31	社 債 券	3.8750	41	41	4,566	2031/03/01	
WEYERHAEUSER CO 7.375 03/15/32	社 債 券	7.3750	33	47	5,246	2032/03/15	
NEUBERGER BERMAN GRP/FIN 4.5 03/15/27	社 債 券	4.5000	100	115	12,613	2027/03/15	
ROYAL CARIBBEAN CRUISES 3.7 03/15/28	社 債 券	3.7000	204	190	20,846	2028/03/15	
GOODMAN US FIN THREE 3.7 03/15/28	社 債 券	3.7000	38	41	4,563	2028/03/15	
WEBSTER FINANCIAL CORP 4.1 03/25/29	社 債 券	4.1000	96	107	11,791	2029/03/25	
DIAMONDBACK ENERGY INC 4.4 03/24/51	社 債 券	4.4000	47	53	5,865	2051/03/24	
CALPINE CORP 3.75 03/01/31	社 債 券	3.7500	57	54	5,984	2031/03/01	
KENNEDY-WILSON INC 5.0 03/01/31	社 債 券	5.0000	35	35	3,939	2031/03/01	
LEGGETT & PLATT INC 4.4 03/15/29	社 債 券	4.4000	122	141	15,519	2029/03/15	
LEVI STRAUSS & CO 3.5 03/01/31	社 債 券	3.5000	21	21	2,363	2031/03/01	
CLEVELAND-CLIFFS INC 4.875 03/01/31	社 債 券	4.8750	51	55	6,038	2031/03/01	
TRANSDIGM INC 6.25 03/15/26	社 債 券	6.2500	134	140	15,401	2026/03/15	
CIT GROUP INC 6.125 03/09/28	社 債 券	6.1250	156	192	21,053	2028/03/09	
FREEMPORT-MCMORAN INC 4.25 03/01/30	社 債 券	4.2500	84	90	9,929	2030/03/01	
TWILIO INC 3.875 03/15/31	社 債 券	3.8750	302	315	34,572	2031/03/15	
MGM RESORTS INTL 6.0 03/15/23	社 債 券	6.0000	150	158	17,362	2023/03/15	
CLEARWAY ENERGY OP LLC 4.75 03/15/28	社 債 券	4.7500	26	27	3,002	2028/03/15	
AG ISSUER LLC 6.25 03/01/28	社 債 券	6.2500	271	284	31,187	2028/03/01	
QUICKEN LOANS LLC/QUICKN 3.625 03/01/29	社 債 券	3.6250	38	38	4,177	2029/03/01	
PEPSICO INC 3.6 03/01/24	社 債 券	3.6000	98	105	11,538	2024/03/01	
KENNEDY-WILSON INC 4.75 03/01/29	社 債 券	4.7500	35	36	3,942	2029/03/01	
FRONT RANGE BIDCO INC 4.0 03/01/27	社 債 券	4.0000	31	30	3,388	2027/03/01	
UNITED STATES STEEL CORP 6.875 03/01/29	社 債 券	6.8750	96	103	11,381	2029/03/01	
FREEMPORT-MCMORAN INC 4.125 03/01/28	社 債 券	4.1250	31	32	3,551	2028/03/01	
CLEVELAND-CLIFFS INC 4.625 03/01/29	社 債 券	4.6250	43	45	4,999	2029/03/01	
ONEMAIN FINANCE CORP 7.125 03/15/26	社 債 券	7.1250	72	85	9,318	2026/03/15	
FRONT RANGE BIDCO INC 6.125 03/01/28	社 債 券	6.1250	27	27	3,012	2028/03/01	
COMSTOCK RESOURCES INC 6.75 03/01/29	社 債 券	6.7500	26	27	2,970	2029/03/01	
AVIS BUDGET CAR/FINANCE 5.375 03/01/29	社 債 券	5.3750	50	52	5,700	2029/03/01	
CARNIVAL CORP 7.625 03/01/26	社 債 券	7.6250	31	32	3,605	2026/03/01	

銘柄	当 期 末						
	種類	利率	額面金額	評 価 額		償還日	
				外貨建金額	邦貨換算金額		
(アメリカ)		%	千アメリカ・ドル	千アメリカ・ドル	千円		
AMPHENOL CORP 2.05 03/01/25	社債	2.0500	37	38	4,218	2025/03/01	
TRONOX INC 4.625 03/15/29	社債	4.6250	45	45	5,025	2029/03/15	
TWILIO INC 3.625 03/15/29	社債	3.6250	173	177	19,427	2029/03/15	
PLAYTIKA HOLDING CORP 4.25 03/15/29	社債	4.2500	35	34	3,823	2029/03/15	
ALCOA NEDERLAND HOLDING 4.125 03/31/29	社債	4.1250	200	210	23,074	2029/03/31	
ANTERO RESOURCES CORP 5.375 03/01/30	社債	5.3750	22	22	2,456	2030/03/01	
NCL CORPORATION LTD 5.875 03/15/26	社債	5.8750	13	13	1,436	2026/03/15	
WYNDHAM WORLDWIDE 04/01/27	社債	6.0000	73	79	8,714	2027/04/01	
SALESFORCE.COM INC 3.7 04/11/28	社債	3.7000	76	86	9,516	2028/04/11	
NEWELL BRANDS INC 4.2 04/01/26	社債	4.7000	188	209	22,966	2026/04/01	
APACHE CORP 4.75 04/15/43	社債	4.7500	37	38	4,193	2043/04/15	
CHOBANI LLC/FINANCE CORP 7.5 04/15/25	社債	7.5000	47	49	5,376	2025/04/15	
NEWELL BRANDS INC 04/01/36	社債	5.8750	43	54	5,959	2036/04/01	
LENNAR CORP 4.5 04/30/24	社債	4.5000	100	108	11,904	2024/04/30	
NETFLIX INC 4.875 04/15/28	社債	4.8750	185	216	23,727	2028/04/15	
RAIN CII CARBON LLC/CII 7.25 04/01/25	社債	7.2500	99	102	11,205	2025/04/01	
FMG RESOURCES AUG 2006 4.375 04/01/31	社債	4.3750	90	97	10,716	2031/04/01	
CH ROBINSON WORLDWIDE 4.2 04/15/28	社債	4.2000	79	91	9,971	2028/04/15	
PFIZER INC 2.625 04/01/30	社債	2.6250	40	43	4,742	2030/04/01	
VITERRA FINANCE BV 3.2 04/21/31	社債	3.2000	200	206	22,602	2031/04/21	
DPL INC 4.35 04/15/29	社債	4.3500	64	70	7,694	2029/04/15	
MACY'S RETAIL HLDGS LLC 5.875 04/01/29	社債	5.8750	26	27	3,006	2029/04/01	
AMERICAN AIRLINES/AADVAN 5.75 04/20/29	社債	5.7500	70	75	8,315	2029/04/20	
ENDO LUX FIN CO I SARL 6.125 04/01/29	社債	6.1250	42	41	4,580	2029/04/01	
CARNIVAL CORP 11.5 04/01/23	社債	11.5000	106	119	13,132	2023/04/01	
T-MOBILE USA INC 3.375 04/15/29	社債	3.3750	302	314	34,434	2029/04/15	
CLEAR CHANNEL OUTDOOR HO 7.75 04/15/28	社債	7.7500	39	39	4,376	2028/04/15	
CVS HEALTH CORP 3.625 04/01/27	社債	3.6250	40	44	4,881	2027/04/01	
AIB GROUP PLC 04/10/25	社債	4.2630	200	215	23,631	2025/04/10	
BMW US CAPITAL LLC 4.15 04/09/30	社債	4.1500	97	114	12,507	2030/04/09	
HUNT COS INC 5.25 04/15/29	社債	5.2500	57	55	6,093	2029/04/15	
STELLANTIS NV 5.25 04/15/23	社債	5.2500	200	215	23,585	2023/04/15	
MGM RESORTS INTL 5.5 04/15/27	社債	5.5000	150	161	17,729	2027/04/15	
UNITED AIRLINES INC 4.625 04/15/29	社債	4.6250	28	28	3,161	2029/04/15	
FORD MOTOR COMPANY 9.625 04/22/30	社債	9.6250	66	95	10,443	2030/04/22	
AVOLON HOLDINGS FNDG LTD 4.25 04/15/26	社債	4.2500	24	26	2,874	2026/04/15	
TRITON CONTAINER 2.05 04/15/26	社債	2.0500	69	69	7,639	2026/04/15	
VITERRA FINANCE BV 2.0 04/21/26	社債	2.0000	200	202	22,194	2026/04/21	
UNITED AIRLINES INC 4.375 04/15/26	社債	4.3750	25	25	2,820	2026/04/15	
GLENCORE FUNDING LLC 1.625 04/27/26	社債	1.6250	24	24	2,648	2026/04/27	
T-MOBILE USA INC 3.875 04/15/30	社債	3.8750	47	53	5,845	2030/04/15	
HAT HOLDINGS I LLC/HAT 6.0 04/15/25	社債	6.0000	235	247	27,133	2025/04/15	
FORD MOTOR COMPANY 9.0 04/22/25	社債	9.0000	202	248	27,238	2025/04/22	
T-MOBILE USA INC 3.5 04/15/25	社債	3.5000	32	34	3,807	2025/04/15	
HASBRO INC 5.1 05/15/44	社債	5.1000	68	84	9,222	2044/05/15	
BIOGEN INC 3.15 05/01/50	社債	3.1500	95	94	10,397	2050/05/01	
OCCIDENTAL PETROLEUM COR 7.5 05/01/31	社債	7.5000	21	26	2,928	2031/05/01	
EQT CORP 3.625 05/15/31	社債	3.6250	25	26	2,896	2031/05/15	
RAYONIER LP 2.75 05/17/31	社債	2.7500	68	69	7,557	2031/05/17	
TEACHERS INSUR & ANNUITY 4.27 05/15/47	社債	4.2700	96	118	12,921	2047/05/15	
PULTE GROUP INC 6.375 05/15/33	社債	6.3750	40	53	5,888	2033/05/15	
MONONGAHELA POWER CO 3.55 05/15/27	社債	3.5500	48	53	5,825	2027/05/15	
SABAL TRAIL TRANS 4.246 05/01/28	社債	4.2460	85	97	10,651	2028/05/01	
MOTOROLA SOLUTIONS INC 4.6 05/23/29	社債	4.6000	62	73	7,999	2029/05/23	
IDEX CORP 3.0 05/01/30	社債	3.0000	48	51	5,621	2030/05/01	
LEAR CORP 4.25 05/15/29	社債	4.2500	48	54	5,992	2029/05/15	
JETBLUE 2019-1 CLASS A 2.95 05/15/28	社債	2.9500	37	38	4,219	2028/05/15	
SCIENTIFIC GAMES INTERNA 7.0 05/15/28	社債	7.0000	15	16	1,782	2028/05/15	
FRONTIER COMMUNICATIONS 6.75 05/01/29	社債	6.7500	22	23	2,582	2029/05/01	
ANTHEM INC 2.25 05/15/30	社債	2.2500	80	82	8,986	2030/05/15	

銘柄	当 期 末						
	種類	利率	額面金額	評 価 額		償還日	
				外貨建金額	邦貨換算金額		
(アメリカ)		%	千アメリカ・ドル	千アメリカ・ドル	千円		
CLOROX COMPANY 1.8 05/15/30	社 債 券	1.8000	50	49	5,463	2030/05/15	
NEWS CORP 3.875 05/15/29	社 債 券	3.8750	64	65	7,143	2029/05/15	
MIDWEST GAMING BORROWER 4.875 05/01/29	社 債 券	4.8750	34	34	3,768	2029/05/01	
GAP INC/THE 8.875 05/15/27	社 債 券	8.8750	24	27	3,037	2027/05/15	
FRONTIER COMMUNICATIONS 5.0 05/01/28	社 債 券	5.0000	66	68	7,488	2028/05/01	
NXP BV/NXP FDG/NXP USA 3.4 05/01/30	社 債 券	3.4000	44	48	5,319	2030/05/01	
GLOBAL PAYMENTS INC 2.9 05/15/30	社 債 券	2.9000	122	129	14,165	2030/05/15	
PDC ENERGY INC 5.75 05/15/26	社 債 券	5.7500	305	315	34,550	2026/05/15	
MARRIOTT INTERNATIONAL 5.75 05/01/25	社 債 券	5.7500	46	53	5,810	2025/05/01	
XPO LOGISTICS INC 6.25 05/01/25	社 債 券	6.2500	80	84	9,304	2025/05/01	
FLEX LTD 4.875 05/12/30	社 債 券	4.8750	59	68	7,536	2030/05/12	
GAP INC/THE 8.625 05/15/25	社 債 券	8.6250	53	58	6,365	2025/05/15	
DELTA AIR LINES INC 7.0 05/01/25	社 債 券	7.0000	95	111	12,256	2025/05/01	
SABINE PASS LIQUEFACTION 4.5 05/15/30	社 債 券	4.5000	40	46	5,123	2030/05/15	
VIKING CRUISES LTD 13.0 05/15/25	社 債 券	13.0000	68	78	8,627	2025/05/15	
DIAMONDBACK ENERGY INC 4.75 05/31/25	社 債 券	4.7500	148	166	18,190	2025/05/31	
LEIDOS INC 3.625 05/15/25	社 債 券	3.6250	21	22	2,507	2025/05/15	
KRAFT HEINZ FOODS CO 4.375 06/01/46	社 債 券	4.3750	180	207	22,695	2046/06/01	
CENOVUS ENERGY INC 5.4 06/15/47	社 債 券	5.4000	131	163	17,859	2047/06/15	
TRANSDIGM INC 6.375 06/15/26	社 債 券	6.3750	57	58	6,459	2026/06/15	
BRITISH AIR 19-1 A PTT 3.35 06/15/29	社 債 券	3.3500	43	44	4,819	2029/06/15	
KRAFT HEINZ FOODS CO 5.0 06/04/42	社 債 券	5.0000	55	68	7,502	2042/06/04	
XILINX INC 2.95 06/01/24	社 債 券	2.9500	238	252	27,606	2024/06/01	
NAVIENT CORP 6.75 06/25/25	社 債 券	6.7500	307	341	37,364	2025/06/25	
GLP CAPITAL LP / FIN II 5.75 06/01/28	社 債 券	5.7500	82	98	10,803	2028/06/01	
HCA INC 5.5 06/15/47	社 債 券	5.5000	330	441	48,335	2047/06/15	
ROCHESTER GAS & ELECTRIC 3.1 06/01/27	社 債 券	3.1000	33	35	3,938	2027/06/01	
VULCAN MATERIALS CO 4.5 06/15/47	社 債 券	4.5000	49	60	6,618	2047/06/15	
CENTENE CORP 5.375 06/01/26	社 債 券	5.3750	125	130	14,275	2026/06/01	
APPLE INC 3.0 06/20/27	社 債 券	3.0000	84	92	10,146	2027/06/20	
EDWARDS LIFESCIENCES COR 4.3 06/15/28	社 債 券	4.3000	59	68	7,536	2028/06/15	
KAISER ALUMINUM CORP 4.5 06/01/31	社 債 券	4.5000	62	64	7,096	2031/06/01	
AUTODESK INC 3.5 06/15/27	社 債 券	3.5000	118	131	14,401	2027/06/15	
VORNADO REALTY LP 3.4 06/01/31	社 債 券	3.4000	49	51	5,651	2031/06/01	
KFC HLD/PIZZA HUT/TACO 4.75 06/01/27	社 債 券	4.7500	38	39	4,353	2027/06/01	
HCA INC 7.69 06/15/25	社 債 券	7.6900	96	117	12,814	2025/06/15	
VERISIGN INC 2.7 06/15/31	社 債 券	2.7000	25	25	2,820	2031/06/15	
NRG ENERGY INC 5.25 06/15/29	社 債 券	5.2500	26	27	3,060	2029/06/15	
TRITON CONTAINER 3.15 06/15/31	社 債 券	3.1500	37	37	4,122	2031/06/15	
WESTERN ALLIANCE BANCORP 06/15/31	社 債 券	3.0000	36	36	3,982	2031/06/15	
GENERAL MOTORS FINL CO 2.7 06/10/31	社 債 券	2.7000	76	77	8,523	2031/06/10	
AUTONATION INC 4.75 06/01/30	社 債 券	4.7500	31	36	4,048	2030/06/01	
CONTINENTAL RESOURCES 3.8 06/01/24	社 債 券	3.8000	150	157	17,241	2024/06/01	
NETFLIX INC 3.625 06/15/25	社 債 券	3.6250	20	21	2,354	2025/06/15	
CENTURY COMMUNITIES 6.75 06/01/27	社 債 券	6.7500	39	41	4,551	2027/06/01	
CHARLES SCHWAB CORP 06/01/25	社 債 券	5.3750	71	79	8,700	2025/06/01	
SVB FINANCIAL GROUP 3.125 06/05/30	社 債 券	3.1250	56	61	6,682	2030/06/05	
ROYAL CARIBBEAN CRUISES 11.5 06/01/25	社 債 券	11.5000	144	165	18,151	2025/06/01	
IRB HOLDING CORP 7.0 06/15/25	社 債 券	7.0000	38	40	4,457	2025/06/15	
MILEAGE PLUS HLDINGS LLC 6.5 06/20/27	社 債 券	6.5000	109	118	13,010	2027/06/20	
ROYAL CARIBBEAN CRUISES 9.125 06/15/23	社 債 券	9.1250	142	155	16,975	2023/06/15	
MADISON IAQ LLC 4.125 06/30/28	社 債 券	4.1250	46	46	5,049	2028/06/30	
LADDER CAP FIN LLLP/CORP 4.75 06/15/29	社 債 券	4.7500	45	44	4,902	2029/06/15	
NRG ENERGY INC 3.75 06/15/24	社 債 券	3.7500	39	41	4,564	2024/06/15	
MGM GROWTH/MGM FINANCE 4.625 06/15/25	社 債 券	4.6250	100	106	11,665	2025/06/15	
PUGET ENERGY INC 4.1 06/15/30	社 債 券	4.1000	78	88	9,673	2030/06/15	
BOMBARDIER INC 7.125 06/15/26	社 債 券	7.1250	35	36	3,991	2026/06/15	
AMERICAN HOMES 4 RENT 3.375 07/15/51	社 債 券	3.3750	55	56	6,216	2051/07/15	
FORD MOTOR CO 7.45 07/16/31	社 債 券	7.4500	10	13	1,457	2031/07/16	
JPMORGAN CHASE & CO 3.9 07/15/25	社 債 券	3.9000	200	221	24,278	2025/07/15	

銘柄	当 期 末						
	種類	利率	額面金額	評 価 額		償還日	
				外貨建金額	邦貨換算金額		
		%	千アメリカ・ドル	千アメリカ・ドル	千円		
(アメリカ)							
MORGAN STANLEY 3.125 07/27/26	社 債 券	3.1250	90	97	10,717	2026/07/27	
THE MET 3.4 07/01/45	社 債 券	3.4000	100	114	12,568	2045/07/01	
VERISIGN INC 4.75 07/15/27	社 債 券	4.7500	292	310	33,987	2027/07/15	
OWENS CORNING 4.3 07/15/47	社 債 券	4.3000	68	80	8,821	2047/07/15	
KRAFT HEINZ FOODS CO 5.2 07/15/45	社 債 券	5.2000	54	68	7,481	2045/07/15	
FIRSTENERGY CORP 3.9 07/15/27	社 債 券	4.6500	90	100	10,968	2027/07/15	
CELLNEX FINANCE CO SA 3.875 07/07/41	社 債 券	3.8750	200	201	22,040	2041/07/07	
KOHL'S CORPORATION 5.55 07/17/45	社 債 券	5.5500	61	73	8,059	2045/07/17	
UPC BROADBAND FINCO BV 4.875 07/15/31	社 債 券	4.8750	200	204	22,353	2031/07/15	
NGPL PIPECO LLC 3.25 07/15/31	社 債 券	3.2500	50	52	5,695	2031/07/15	
BAFFINLAND IRON CORP/LP 8.75 07/15/26	社 債 券	8.7500	46	49	5,374	2026/07/15	
PARTNERRE FINANCE B LLC 3.7 07/02/29	社 債 券	3.7000	93	104	11,456	2029/07/02	
NEXSTAR ESCROW INC 5.625 07/15/27	社 債 券	5.6250	46	48	5,336	2027/07/15	
COSTAR GROUP INC 2.8 07/15/30	社 債 券	2.8000	28	28	3,161	2030/07/15	
US BANCORP 3.0 07/30/29	社 債 券	3.0000	44	48	5,267	2029/07/30	
VERTICAL HOLDCO GMBH 7.625 07/15/28	社 債 券	7.6250	200	216	23,752	2028/07/15	
PG&E CORP 5.0 07/01/28	社 債 券	5.0000	97	94	10,394	2028/07/01	
MURPHY OIL CORP 6.375 07/15/28	社 債 券	6.3750	43	45	4,973	2028/07/15	
TECK RESOURCES LIMITED 3.9 07/15/30	社 債 券	3.9000	30	32	3,606	2030/07/15	
NEWFIELD EXPLORATION CO 5.625 07/01/24	社 債 券	5.6250	250	276	30,303	2024/07/01	
CINEMARK USA INC 5.25 07/15/28	社 債 券	5.2500	53	49	5,469	2028/07/15	
CENTENE CORP 2.45 07/15/28	社 債 券	2.4500	40	40	4,423	2028/07/15	
BUCKEYE PARTNERS LP 4.15 07/01/23	社 債 券	4.1500	150	155	17,018	2023/07/01	
BACARDI LTD 2.75 07/15/26	社 債 券	2.7500	100	105	11,534	2026/07/15	
COLT MERGER SUB INC 8.125 07/01/27	社 債 券	8.1250	45	49	5,426	2027/07/01	
DISH DBS CORP 7.75 07/01/26	社 債 券	7.7500	140	160	17,522	2026/07/01	
COLT MERGER SUB INC 5.75 07/01/25	社 債 券	5.7500	27	28	3,109	2025/07/01	
INTUIT INC 0.95 07/15/25	社 債 券	0.9500	25	25	2,752	2025/07/15	
CALLON PETROLEUM CO 6.375 07/01/26	社 債 券	6.3750	56	51	5,590	2026/07/01	
CENOVUS ENERGY INC 5.375 07/15/25	社 債 券	5.3750	47	53	5,865	2025/07/15	
PVH CORP 4.625 07/10/25	社 債 券	4.6250	73	81	8,920	2025/07/10	
ZOETIS INC 3.9 08/20/28	社 債 券	3.9000	53	60	6,676	2028/08/20	
OCCIDENTAL PETROLEUM COR 3.5 08/15/29	社 債 券	3.5000	57	57	6,241	2029/08/15	
OCCIDENTAL PETROLEUM COR 4.4 08/15/49	社 債 券	4.4000	43	41	4,582	2049/08/15	
TRIVIUM PACKAGING FIN 08/15/26	社 債 券	5.5000	200	209	22,965	2026/08/15	
AUSGRID FINANCE PTY LTD 4.35 08/01/28	社 債 券	4.3500	58	66	7,240	2028/08/01	
OVINTIV INC 6.5 08/15/34	社 債 券	6.5000	26	34	3,801	2034/08/15	
TESLA INC 5.3 08/15/25	社 債 券	5.3000	49	50	5,527	2025/08/15	
HUGHES SATELLITE SYSTEMS 5.25 08/01/26	社 債 券	5.2500	47	52	5,760	2026/08/01	
SIRIUS XM RADIO INC 5.0 08/01/27	社 債 券	5.0000	143	150	16,424	2027/08/01	
MURPHY OIL CORP 5.75 08/15/25	社 債 券	5.7500	50	51	5,597	2025/08/15	
AMC NETWORKS INC 4.75 08/01/25	社 債 券	4.7500	262	268	29,446	2025/08/01	
FIDELITY NATL FINANCIAL 4.5 08/15/28	社 債 券	4.5000	90	104	11,407	2028/08/15	
NORDSTROM INC 4.25 08/01/31	社 債 券	4.2500	20	20	2,237	2031/08/01	
FREEPORT-MCMORAN INC 4.375 08/01/28	社 債 券	4.3750	49	52	5,697	2028/08/01	
FREEPORT-MCMORAN INC 4.625 08/01/30	社 債 券	4.6250	58	63	6,993	2030/08/01	
PATTERN ENERGY OP LP/PAT 4.5 08/15/28	社 債 券	4.5000	112	115	12,682	2028/08/15	
FLIR SYSTEMS INC 2.5 08/01/30	社 債 券	2.5000	51	52	5,743	2030/08/01	
NGPL PIPECO LLC 4.875 08/15/27	社 債 券	4.8750	122	140	15,414	2027/08/15	
MURPHY OIL CORP 6.875 08/15/24	社 債 券	6.8750	156	159	17,437	2024/08/15	
BALL CORP 2.875 08/15/30	社 債 券	2.8750	102	101	11,072	2030/08/15	
SPX FLOW INC 5.875 08/15/26	社 債 券	5.8750	42	43	4,765	2026/08/15	
LENNOX INTERNATIONAL INC 1.35 08/01/25	社 債 券	1.3500	41	41	4,539	2025/08/01	
WINDSTREAM ESCROW LLC 7.75 08/15/28	社 債 券	7.7500	277	283	31,049	2028/08/15	
ALASKA AIRLINES 2020 TR 4.8 08/15/27	社 債 券	4.8000	49	54	5,950	2027/08/15	
CALLON PETROLEUM 8.0 08/01/28	社 債 券	8.0000	27	25	2,781	2028/08/01	
LENNOX INTERNATIONAL INC 1.7 08/01/27	社 債 券	1.7000	50	50	5,517	2027/08/01	
CARNIVAL CORP 4.0 08/01/28	社 債 券	4.0000	85	85	9,306	2028/08/01	
AIR CANADA 3.875 08/15/26	社 債 券	3.8750	44	44	4,823	2026/08/15	
CARNIVAL CORP 9.875 08/01/27	社 債 券	9.8750	43	49	5,384	2027/08/01	

銘柄	当 期 末							償還日
	種類	利率	額面金額	評 価 額				
				外貨建金額	千円	邦貨換算金額		
(アメリカ)		%	千アメリカ・ドル	千アメリカ・ドル		千円		
APACHE CORP 5.1 09/01/40	社 債 券	5.1000	346	372		40,778	2040/09/01	
LEAR CORP 3.8 09/15/27	社 債 券	3.8000	41	45		4,994	2027/09/15	
NVIDIA CORP 3.2 09/16/26	社 債 券	3.2000	176	194		21,283	2026/09/16	
CITIGROUP INC 4.45 09/29/27	社 債 券	4.4500	167	192		21,101	2027/09/29	
GLOBAL AIR LEASE CO LTD 09/15/24	社 債 券	6.5000	99	100		11,002	2024/09/15	
ROPER TECHNOLOGIES INC 4.2 09/15/28	社 債 券	4.2000	75	87		9,574	2028/09/15	
BRITISH AIR 18-1 A PTT 4.125 09/20/31	社 債 券	4.1250	32	33		3,635	2031/09/20	
BRITISH AIR 18-1 AA PTT 3.8 09/20/31	社 債 券	3.8000	32	33		3,701	2031/09/20	
ARIZONA PUBLIC SERVICE 2.95 09/15/27	社 債 券	2.9500	66	72		7,895	2027/09/15	
NORTHWESTERN MUTUAL LIFE 3.85 09/30/47	社 債 券	3.8500	48	55		6,112	2047/09/30	
SEVEN & I HOLDINGS 3.35 09/17/21	社 債 券	3.3500	200	200		21,981	2021/09/17	
FLUOR CORP 4.25 09/15/28	社 債 券	4.2500	99	102		11,198	2028/09/15	
HOST HOTELS & RESORTS LP 3.5 09/15/30	社 債 券	3.5000	76	80		8,833	2030/09/15	
OCCIDENTAL PETROLEUM COR 6.625 09/01/30	社 債 券	6.6250	36	43		4,814	2030/09/01	
POPULAR INC 6.125 09/14/23	社 債 券	6.1250	60	64		7,099	2023/09/14	
HCA INC 7.58 09/15/25	社 債 券	7.5800	35	42		4,694	2025/09/15	
SOUTHWESTERN ENERGY CO 8.375 09/15/28	社 債 券	8.3750	93	103		11,362	2028/09/15	
MURPHY OIL USA INC 4.75 09/15/29	社 債 券	4.7500	49	51		5,677	2029/09/15	
ONEMAIN FINANCE CORP 4.0 09/15/30	社 債 券	4.0000	108	107		11,810	2030/09/15	
SM ENERGY CO 6.75 09/15/26	社 債 券	6.7500	30	29		3,264	2026/09/15	
CIT BANK NA 09/27/25	社 債 券	2.9690	250	262		28,792	2025/09/27	
RADIATE HOLDCO / FINANCE 6.5 09/15/28	社 債 券	6.5000	63	65		7,179	2028/09/15	
PENSKE AUTOMOTIVE GROUP 3.5 09/01/25	社 債 券	3.5000	33	34		3,737	2025/09/01	
VERITAS US INC/BERMUDA L 7.5 09/01/25	社 債 券	7.5000	42	43		4,784	2025/09/01	
APPLE INC 1.8 09/11/24	社 債 券	1.8000	73	75		8,297	2024/09/11	
MATADOR RESOURCES CO 5.875 09/15/26	社 債 券	5.8750	287	293		32,094	2026/09/15	
ENEL FINANCE INTL NV 2.65 09/10/24	社 債 券	2.6500	200	211		23,165	2024/09/10	
RADIATE HOLDCO / FINANCE 4.5 09/15/26	社 債 券	4.5000	28	28		3,169	2026/09/15	
MIRABELA NICKEL 144-A 1%	社 債 券	0.0000	1	0.00012		0.013	2044/09/10	
GOLDMAN SACHS GROUP INC 4.25 10/21/25	社 債 券	4.2500	120	134		14,743	2025/10/21	
APACHE CORP 4.375 10/15/28	社 債 券	4.3750	52	54		6,015	2028/10/15	
BEST BUY CO INC 4.45 10/01/28	社 債 券	4.4500	57	66		7,305	2028/10/01	
ATLANTIC CITY ELECTRIC 4.0 10/15/28	社 債 券	4.0000	52	60		6,592	2028/10/15	
GOODMAN US FIN FOUR 4.5 10/15/37	社 債 券	4.5000	43	50		5,564	2037/10/15	
MPT OPER PARTNERSP/FINL 5.0 10/15/27	社 債 券	5.0000	53	56		6,144	2027/10/15	
TIFFANY & CO 4.9 10/01/44	社 債 券	4.9000	75	104		11,480	2044/10/01	
CALLON PETROLEUM CO 6.125 10/01/24	社 債 券	6.1250	18	16		1,852	2024/10/01	
AIB GROUP PLC 4.75 10/12/23	社 債 券	4.7500	200	216		23,724	2023/10/12	
NEWMONT CORP 2.25 10/01/30	社 債 券	2.2500	93	94		10,339	2030/10/01	
BRINK'S CO/THE 4.625 10/15/27	社 債 券	4.6250	44	45		5,019	2027/10/15	
SOUTHWESTERN ENERGY CO 7.75 10/01/27	社 債 券	7.7500	48	51		5,642	2027/10/01	
TENET HEALTHCARE CORP 6.125 10/01/28	社 債 券	6.1250	100	106		11,661	2028/10/01	
FMC CORP 3.45 10/01/29	社 債 券	3.4500	42	46		5,069	2029/10/01	
ALLEGION PLC 3.5 10/01/29	社 債 券	3.5000	37	40		4,467	2029/10/01	
PROV ST JOSEPH HLTH OBL 2.532 10/01/29	社 債 券	2.5320	47	49		5,451	2029/10/01	
PARK INTERMED HOLDINGS 5.875 10/01/28	社 債 券	5.8750	278	297		32,594	2028/10/01	
DELTA AIR LINES/SKYMILES 4.75 10/20/28	社 債 券	4.7500	45	50		5,518	2028/10/20	
CARVANA CO 5.875 10/01/28	社 債 券	5.8750	29	30		3,342	2028/10/01	
NEXTERA ENERGY OPERATING 3.875 10/15/26	社 債 券	3.8750	98	104		11,406	2026/10/15	
CONNECT FINCO SARL/CONNE 6.75 10/01/26	社 債 券	6.7500	91	95		10,499	2026/10/01	
FORD MOTOR COMPANY 6.625 10/01/28	社 債 券	6.6250	18	21		2,373	2028/10/01	
MOHEGAN GAMING & ENT 7.875 10/15/24	社 債 券	7.8750	55	57		6,316	2024/10/15	
FRONTIER COMMUNICATIONS 5.875 10/15/27	社 債 券	5.8750	40	42		4,688	2027/10/15	
SUNTORY HOLDINGS LTD 2.25 10/16/24	社 債 券	2.2500	200	208		22,801	2024/10/16	
UNITED AIR 2020-1 A PTT 5.875 10/15/27	社 債 券	5.8750	49	54		5,974	2027/10/15	
D.R. HORTON INC 2.6 10/15/25	社 債 券	2.6000	31	32		3,587	2025/10/15	
GENERAL MOTORS CO 6.125 10/01/25	社 債 券	6.1250	111	131		14,383	2025/10/01	
DELTA AIR LINES/SKYMILES 4.5 10/20/25	社 債 券	4.5000	44	47		5,187	2025/10/20	
CARVANA CO 5.625 10/01/25	社 債 券	5.6250	29	30		3,300	2025/10/01	
RAYTHEON TECHNOLOGIES CORP 4.125 11/16/28	社 債 券	4.1250	119	137		15,085	2028/11/16	

銘 柄	当 期 末						
	種類	利率	額面金額	評 価 額		償還日	
				外貨建金額	邦貨換算金額		
(アメリカ)		%	千アメリカ・ドル	千アメリカ・ドル	千円		
GOLDMAN SACHS GROUP INC 3.5 11/16/26	社 債 券	3.5000	258	281	30,840	2026/11/16	
L BRANDS INC 6.875 11/01/35	社 債 券	6.8750	98	126	13,830	2035/11/01	
ALLY FINANCIAL INC 8.0 11/01/31	社 債 券	8.0000	67	97	10,685	2031/11/01	
ASCENSION HEALTH 3.945 11/15/46	社 債 券	3.9450	58	72	7,924	2046/11/15	
NETFLIX INC 5.875 11/15/28	社 債 券	5.8750	109	135	14,836	2028/11/15	
LAMB WESTON HLD 4.625 11/01/24	社 債 券	4.6250	69	71	7,791	2024/11/01	
BRITISH AIR 20-1 A PPT 4.25 11/15/32	社 債 券	4.2500	15	16	1,808	2032/11/15	
WABTEC CORP 3.45 11/15/26	社 債 券	3.4500	169	180	19,793	2026/11/15	
NETFLIX INC 5.375 11/15/29	社 債 券	5.3750	91	112	12,274	2029/11/15	
HILCORP ENERGY I/HILCORP 6.25 11/01/28	社 債 券	6.2500	275	286	31,420	2028/11/01	
DOVER CORP 2.95 11/04/29	社 債 券	2.9500	51	55	6,053	2029/11/04	
WARRIOR MET COAL INC 8.0 11/01/24	社 債 券	8.0000	27	27	3,019	2024/11/01	
XYLEM INC 3.25 11/01/26	社 債 券	3.2500	56	61	6,748	2026/11/01	
BANK OF IRELAND GROUP 4.5 11/25/23	社 債 券	4.5000	200	216	23,691	2023/11/25	
SPRINT CAPITAL CORP 6.875 11/15/28	社 債 券	6.8750	183	236	25,872	2028/11/15	
OCEANEERING INTL INC 4.65 11/15/24	社 債 券	4.6500	65	64	7,090	2024/11/15	
CABLE ONE INC 4.0 11/15/30	社 債 券	4.0000	25	25	2,773	2030/11/15	
SCIENTIFIC GAMES INTERNA 7.25 11/15/29	社 債 券	7.2500	27	30	3,332	2029/11/15	
ING GROEP NV 11/16/26	社 債 券	5.7500	200	221	24,215	2026/11/16	
MOLINA HEALTHCARE INC 3.875 11/15/30	社 債 券	3.8750	50	53	5,804	2030/11/15	
BANKUNITED INC 4.875 11/17/25	社 債 券	4.8750	120	137	15,037	2025/11/17	
INGEVITY CORP 3.875 11/01/28	社 債 券	3.8750	30	29	3,279	2028/11/01	
HASBRO INC 3.9 11/19/29	社 債 券	3.9000	133	149	16,406	2029/11/19	
FORD MOTOR CREDIT CO LLC 4.0 11/13/30	社 債 券	4.0000	400	423	46,319	2030/11/13	
TRANSDIGM INC 5.5 11/15/27	社 債 券	5.5000	260	269	29,473	2027/11/15	
CHEMOURS CO 5.75 11/15/28	社 債 券	5.7500	54	57	6,290	2028/11/15	
ABBVIE INC 3.2 11/21/29	社 債 券	3.2000	80	87	9,628	2029/11/21	
CYRUSONE LP/CYRUSONE FIN 2.9 11/15/24	社 債 券	2.9000	26	27	3,007	2024/11/15	
VISA INC 3.15 12/14/25	社 債 券	3.1500	62	67	7,441	2025/12/14	
BRITISH AIR 19-1 AA PTT 3.3 12/15/32	社 債 券	3.3000	102	105	11,500	2032/12/15	
MATCH GROUP INC 5.0 12/15/27	社 債 券	5.0000	25	26	2,887	2027/12/15	
MACY'S RETAIL HLDGS LLC 4.5 12/15/34	社 債 券	4.5000	36	33	3,646	2034/12/15	
ENTERGY ARKANSAS LLC 4.95 12/15/44	社 債 券	4.9500	93	102	11,183	2044/12/15	
ARCH CAPITAL FINANCE LLC 4.011 12/15/26	社 債 券	4.0110	84	95	10,443	2026/12/15	
AMAZON.COM INC 5.2 12/03/25	社 債 券	5.2000	615	722	79,109	2025/12/03	
ALLSTATE CORP 3.28 12/15/26	社 債 券	3.2800	62	68	7,554	2026/12/15	
CF INDUSTRIES INC 4.5 12/01/26	社 債 券	4.5000	136	157	17,246	2026/12/01	
CROWN CORK & SEAL CO INC 7.375 12/15/26	社 債 券	7.3750	80	98	10,768	2026/12/15	
DIAMONDBACK ENERGY INC 3.5 12/01/29	社 債 券	3.5000	110	118	13,016	2029/12/01	
NATIONSTAR MTG HLD INC 5.125 12/15/30	社 債 券	5.1250	38	38	4,174	2030/12/15	
HCA INC 7.05 12/01/27	社 債 券	7.0500	22	27	3,032	2027/12/01	
GO DADDY OPCO/FINCO 5.25 12/01/27	社 債 券	5.2500	39	40	4,484	2027/12/01	
NSG HOLDINGS LLC/NSG HLD 7.75 12/15/25	社 債 券	7.7500	100	107	11,771	2025/12/15	
TRIMBLE INC 4.75 12/01/24	社 債 券	4.7500	181	201	22,077	2024/12/01	
MURPHY OIL CORP 5.875 12/01/27	社 債 券	5.8750	44	45	5,014	2027/12/01	
CENTENE CORP 4.625 12/15/29	社 債 券	4.6250	47	51	5,634	2029/12/15	
H&E EQUIPMENT SERVICES 3.875 12/15/28	社 債 券	3.8750	77	76	8,376	2028/12/15	
RP ESCROW ISSUER LLC 5.25 12/15/25	社 債 券	5.2500	42	43	4,729	2025/12/15	
CENTENE CORP 4.25 12/15/27	社 債 券	4.2500	53	55	6,122	2027/12/15	
合 計	-	-	37,735	40,900	4,478,243	-	

■投資信託財産の構成

2021年7月30日現在

項 目	当 期 末	
	評 価 額	比 率
	千円	%
株 式	151,352	2.7
新 株 予 約 権 付 社 債(転 換 社 債)	735,518	13.0
公 社 債	4,478,243	79.1
コ ー ル ・ ロ ー ン 等 、 そ の 他	295,782	5.2
投 資 信 託 財 産 総 額	5,660,897	100.0

(注1) 評価額の単位未満は切捨ててあります。%は、小数点第2位を四捨五入しています。

(注2) 期末の外貨建資産の投資信託財産総額に対する比率は、5,622,217千円、99.3%です。

(注3) 外貨建資産は、期末の時価をわが国の対顧客電信売買相場の仲値により邦貨換算したものです。なお、2021年7月30日における邦貨換算レートは、1アメリカ・ドル=109.49円です。

■資産、負債、元本および基準価額の状況

(2021年7月30日)現在

項 目	当 期 末
(A) 資 産	5,808,704,298円
コ ー ル ・ ロ ー ン 等	237,007,572
株 式(評価額)	151,352,887
公 社 債(評価額)	5,213,762,221
未 収 入 金	153,275,032
未 収 利 息	50,174,164
前 払 費 用	3,132,422
(B) 負 債	307,067,345
未 払 金	157,067,345
未 払 解 約 金	150,000,000
(C) 純 資 産 総 額(A-B)	5,501,636,953
元 本	1,039,192,905
次 期 繰 越 損 益 金	4,462,444,048
(D) 受 益 権 総 口 数	1,039,192,905口
1万口当たり基準価額(C/D)	52,941円

(注1) 期首元本額 1,074,338,717円

追加設定元本額 35,850,339円

一部解約元本額 70,996,151円

(注2) 期末における元本の内訳

MHAM USインカムオープンAコース(為替ヘッジあり) 160,588,442円

MHAM USインカムオープンBコース(為替ヘッジなし) 199,458,889円

MHAM USインカムオープン毎月決算コース(為替ヘッジなし) 679,145,574円

期末元本合計 1,039,192,905円

■損益の状況

当期 自2021年2月2日 至2021年7月30日

項 目	当 期
(A) 配 当 等 収 益	111,137,399円
受 取 配 当 金	11,773,235
受 取 利 息	97,027,552
そ の 他 収 益 金	2,339,361
支 払 利 息	△2,749
(B) 有 価 証 券 売 買 損 益	174,458,392
売 買 益	391,967,228
売 買 損	△217,508,836
(C) そ の 他 費 用	△1,743,226
(D) 当 期 損 益 金(A+B+C)	283,852,565
(E) 前 期 繰 越 損 益 金	4,329,445,671
(F) 解 約 差 損 益 金	△302,003,849
(G) 追 加 信 託 差 損 益 金	151,149,661
(H) 合 計(D+E+F+G)	4,462,444,048
次 期 繰 越 損 益 金(H)	4,462,444,048

(注1) (B)有価証券売買損益は期末の評価換えによるものを含みます。

(注2) (F)解約差損益金とあるのは、中途解約の際、元本から解約価額を差し引いた差額分をいいます。

(注3) (G)追加信託差損益金とあるのは、信託の追加設定の際、追加設定をした価額から元本を差し引いた差額分をいいます。