

運用報告書 (全体版)

第55期<決算日2025年1月30日>

MHAM USインカムオープン Aコース (為替ヘッジあり) / Bコース (為替ヘッジなし)

当ファンドの仕組みは次の通りです。

商品分類	追加型投信／海外／債券	
信託期間	1997年1月31日から無期限です。	
運用方針	主として米国の国債、アセットバック証券等の高格付け債や転換社債等の株式関連債およびハイイールド債に投資し、信託財産の中・長期的な成長を目指します。	
主要投資対象	MHAM USインカムオープン Aコース(為替ヘッジあり) / Bコース(為替ヘッジなし)	LA USインカムマザーファンド 受益証券を主要投資対象とします。なお、債券等に直接投資する場合があります。
	LA USインカムマザーファンド	米国の国債、アセットバック証券等の高格付け債や転換社債等の株式関連債およびハイイールド債を主要投資対象とします。
運用方法	米国の債券市場3セクター（高格付け債・株式関連債・ハイイールド債）に分散投資します。組入外貨建資産に対して、Aコースは原則として為替ヘッジを行い為替変動リスクの低減を図り、Bコースは原則として為替ヘッジを行いません。LA USインカムマザーファンドにおける運用指図に関する権限をロード・アベット・アンド・カンパニー エルエルシーに委託します。	
組入制限	MHAM USインカムオープン Aコース(為替ヘッジあり) / Bコース(為替ヘッジなし)	外貨建資産への実質投資割合には制限を設けません。株式への実質投資割合は、信託財産の純資産総額の30%以内とします。
	LA USインカムマザーファンド	外貨建資産への投資には、制限を設けません。株式への投資は、信託財産の純資産総額の30%以内とします。
分配方針	毎年原則として1月30日および7月30日に決算を行い、配当等収益および売買益（評価益を含みます。）等の中から運用実績に応じて分配します。分配に充てなかった収益については、運用の基本方針に基づいた運用を行います。	

受益者の皆さまへ

毎々格別のお引立てに預かり厚くお礼申し上げます。

さて、「MHAM USインカムオープンAコース (為替ヘッジあり) / Bコース (為替ヘッジなし)」は、2025年1月30日に第55期の決算を行いました。ここに、運用経過等をご報告申し上げます。

今後とも一層のご愛顧を賜りますようお願い申し上げます。

<運用報告書に関するお問い合わせ先>

コールセンター：0120-104-694

受付時間：営業日の午前9時から午後5時まで

お客さまのお取引内容につきましては、購入された

販売会社にお問い合わせください。

アセットマネジメントOne 株式会社

東京都千代田区丸の内1-8-2

<https://www.am-one.co.jp/>

MHAM USインカムオープンAコース (為替ヘッジあり)

■最近5期の運用実績

決算期	基準価額			高格付け債指数		ハイイールド債指数		株式関連債指数		株式組入比率	新株予約権付社債(転換社債)組入比率	公社債組入比率	純資産総額
	(分配額)	税込み分配金	期中騰落率	(円ヘッジベース) (参考指数)	期中騰落率	(円ヘッジベース) (参考指数)	期中騰落率	(円ヘッジベース) (参考指数)	期中騰落率				
51期(2023年1月30日)	円	円	%		%		%		%	%	%	%	百万円
52期(2023年7月31日)	9,166	120	△3.9	159.46	△4.8	261.52	△0.9	447.89	△0.2	-	15.7	82.9	722
53期(2024年1月30日)	8,752	120	△3.2	153.49	△3.7	260.71	△0.3	457.09	2.1	0.2	12.9	85.3	694
54期(2024年7月30日)	8,684	120	0.6	152.32	△0.8	268.48	3.0	447.20	△2.2	-	13.2	82.0	668
55期(2024年1月30日)	8,491	120	△0.8	150.54	△1.2	271.65	1.2	452.07	1.1	-	11.1	82.5	643
56期(2025年1月30日)	8,434	120	0.7	147.25	△2.2	277.21	2.0	481.25	6.5	0.0	11.4	79.6	636

(注1) 基準価額の騰落率は分配金込みです。

(注2) 当ファンドはマザーファンドを組入れますので、「株式組入比率」、「新株予約権付社債(転換社債)組入比率」、「公社債組入比率」は実質比率を記載しております。

(注3) 株式組入比率には、新株予約権証券を含む場合があります。

(注4) 高格付け債指数、ハイイールド債指数および株式関連債指数の名称は、各々ICE BofA US Corporate & Government Index、ICE BofA US Cash Pay High Yield IndexおよびICE BofA All US Convertibles Indexです(以下同じ)。

(注5) 各参考指数の算出にあたっては基準価額への反映を考慮して前営業日の数値を採用し、設定日の前営業日(1997年1月30日)を100として指数化しています(以下同じ)。

(注6) ICE Data Indices, LLC (「ICE Data」)、その関係会社及びそれらの第三者サプライヤーは、明示又は黙示のいずれかを問わず、インデックス、インデックス・データ、及びそれらに含まれ、関連し、又は派生する一切のデータを含めて、商品性又は特定の目的若しくは使用への適合性の保証を含む一切の表明及び保証を否認します。ICE Data、その関係会社又はそれらの第三者サプライヤーは、インデックス、インデックス・データ若しくはそれらの構成要素の適切性、正確性、適時性又は完全性について、なんら損害賠償又は責任を負わず、インデックス、インデックス・データ及びそれらの全ての構成要素は、現状有姿において提供されるものであり、自らの責任において使用いただくものです。ICE Data、その関係会社及びそれらの第三者サプライヤーは、アセットマネジメントOne(株)又はその製品若しくはサービスを後援、推薦又は推奨するものではありません(以下同じ)。

(注7) △(白三角)はマイナスを意味しています(以下同じ)。

■当期中の基準価額と市況の推移

年月日	基準価額		高格付け債指数		ハイイールド債指数		株式関連債指数		株式組入比率	新株予約権付社債(転換社債)組入比率	公社債組入比率
	騰落率	(円ヘッジベース) (参考指数)	騰落率	(円ヘッジベース) (参考指数)	騰落率	(円ヘッジベース) (参考指数)	騰落率				
(期首) 2024年7月30日	円	%		%		%		%	%	%	%
7月末	8,491	-	150.54	-	271.65	-	452.07	-	-	11.1	82.5
8月末	8,485	△0.1	150.73	0.1	271.58	△0.0	450.89	△0.3	-	10.3	81.5
9月末	8,589	1.2	153.10	1.7	274.90	1.2	455.20	0.7	-	10.7	83.3
10月末	8,673	2.1	154.52	2.6	278.13	2.4	463.47	2.5	-	12.5	82.7
11月末	8,543	0.6	149.55	△0.7	275.71	1.5	468.20	3.6	-	13.1	83.6
12月末	8,678	2.2	149.81	△0.5	276.91	1.9	494.03	9.3	0.0	15.0	78.8
(期末) 2025年1月30日	8,528	0.4	146.53	△2.7	274.34	1.0	475.81	5.3	0.0	12.9	83.0
	8,554	0.7	147.25	△2.2	277.21	2.0	481.25	6.5	0.0	11.4	79.6

(注1) 期末基準価額は分配金込み、騰落率は期首比です。

(注2) 当ファンドはマザーファンドを組入れますので、「株式組入比率」、「新株予約権付社債(転換社債)組入比率」、「公社債組入比率」は実質比率を記載しております。

(注3) 株式組入比率には、新株予約権証券を含む場合があります。

MHAM USインカムオープンBコース (為替ヘッジなし)

■最近5期の運用実績

決算期	基準価額			高格付け債指数		ハイイールド債指数		株式関連債指数		株式組入比率	新株予約権付社債(転換社債)組入比率	公社債組入比率	純資産総額
	(分配)	税込み 分配金	期中 騰落率	(円換算 ベース) (参考指数)	期中 騰落率	(円換算 ベース) (参考指数)	期中 騰落率	(円換算 ベース) (参考指数)	期中 騰落率				
	円	円	%		%		%		%	%	%	%	百万円
51期(2023年1月30日)	10,992	140	△3.7	326.15	△4.5	515.47	△0.8	824.77	△0.2	-	15.5	81.6	1,393
52期(2023年7月31日)	11,678	140	7.5	350.50	7.5	572.77	11.1	936.92	13.6	0.2	12.7	84.2	1,509
53期(2024年1月30日)	12,504	140	8.3	376.42	7.4	637.60	11.3	994.00	6.1	-	13.2	82.0	1,549
54期(2024年7月30日)	13,167	140	6.4	400.71	6.5	694.38	8.9	1,082.29	8.9	-	11.5	84.9	1,580
55期(2025年1月30日)	13,558	140	4.0	405.64	1.2	731.85	5.4	1,191.83	10.1	0.0	11.5	80.7	1,573

(注1) 基準価額の騰落率は分配金込みです。

(注2) 当ファンドはマザーファンドを組入れますので、「株式組入比率」、「新株予約権付社債(転換社債)組入比率」、「公社債組入比率」は実質比率を記載しております。

(注3) 株式組入比率には、新株予約権証券を含む場合があります。

(注4) 各参考指数は、当社が独自に円換算したものです。なお、指数算出にあたっては基準価額への反映を考慮して前営業日の米ドルベースの指数値を当日の米ドル為替レート(対顧客電信売相場中値)で円換算し、設定日の前営業日(1997年1月30日)を100として指数化しています(以下同じ)。

■当期中の基準価額と市況の推移

年月日	基準価額		高格付け債指数		ハイイールド債指数		株式関連債指数		株式組入比率	新株予約権付社債(転換社債)組入比率	公社債組入比率
	騰落率		(円換算 ベース) (参考指数)	騰落率	(円換算 ベース) (参考指数)	騰落率	(円換算 ベース) (参考指数)	騰落率			
(期首)	円	%		%		%		%	%	%	%
2024年7月30日	13,167	-	400.71	-	694.38	-	1,082.29	-	-	11.5	84.9
7月末	13,025	△1.1	396.99	△0.9	686.88	△1.1	1,068.02	△1.3	-	10.8	84.8
8月末	12,615	△4.2	385.41	△3.8	664.40	△4.3	1,030.30	△4.8	-	11.0	85.3
9月末	12,621	△4.1	384.99	△3.9	665.36	△4.2	1,038.45	△4.1	-	12.6	83.3
10月末	13,421	1.9	403.72	0.8	713.58	2.8	1,133.39	4.7	-	13.0	83.3
11月末	13,426	2.0	398.32	△0.6	706.03	1.7	1,178.63	8.9	0.0	15.4	81.3
12月末	13,892	5.5	411.17	2.6	737.65	6.2	1,199.44	10.8	0.0	12.6	80.7
(期末)											
2025年1月30日	13,698	4.0	405.64	1.2	731.85	5.4	1,191.83	10.1	0.0	11.5	80.7

(注1) 期末基準価額は分配金込み、騰落率は期首比です。

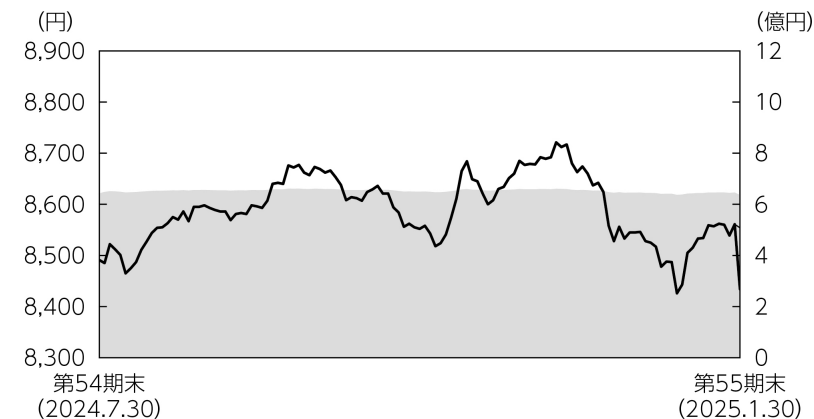
(注2) 当ファンドはマザーファンドを組入れますので、「株式組入比率」、「新株予約権付社債(転換社債)組入比率」、「公社債組入比率」は実質比率を記載しております。

(注3) 株式組入比率には、新株予約権証券を含む場合があります。

■当期の運用経過 (2024年7月31日から2025年1月30日まで)

■ MHAM USインカムオープンAコース (為替ヘッジあり)

基準価額等の推移



第55期首： 8,491円
 第55期末： 8,434円
 (既払分配金120円)
 騰落率： 0.7%
 (分配金再投資ベース)

■ 純資産総額 (右軸) — 基準価額 (左軸) — 分配金再投資基準価額 (左軸)

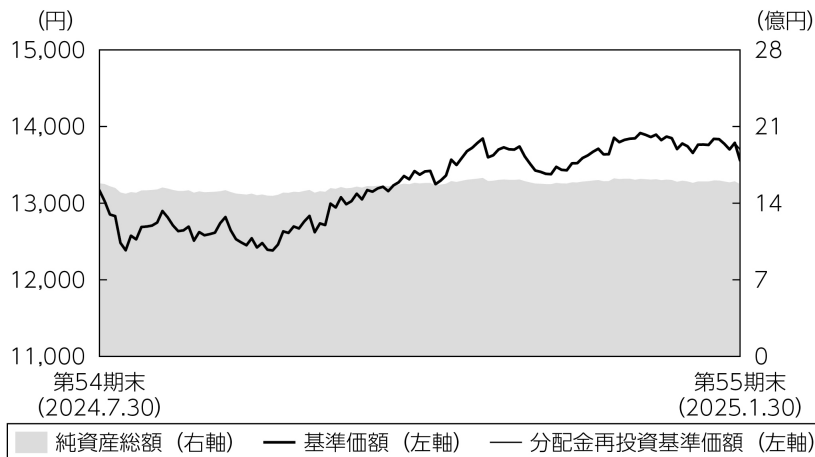
- (注1) 分配金再投資基準価額は、税引前の分配金を再投資したものとみなして計算したもので、ファンド運用の実質的なパフォーマンスを示すものです。
- (注2) 分配金を再投資するかどうかについてはお客さまがご利用のコースにより異なります。また、ファンドの購入価額により課税条件も異なります。従って、お客さまの損益の状況を示すものではありません。
- (注3) 分配金再投資基準価額は、期首の基準価額に合わせて指数化しています。
- (注4) 当ファンドはベンチマークを定めておりません。

基準価額の主な変動要因

「LA USインカムマザーファンド」受益証券への投資を通じて、主に米国の高格付け債やハイイールド債、転換社債等の株式関連債に投資し、為替ヘッジを行った結果、債券市場が上昇したことなどから、基準価額 (税引前分配金再投資ベース) は上昇しました。

■ MHAM USインカムオープンBコース（為替ヘッジなし）

基準価額等の推移



第55期首：13,167円
 第55期末：13,558円
 (既払分配金140円)
 騰落率：4.0%
 (分配金再投資ベース)

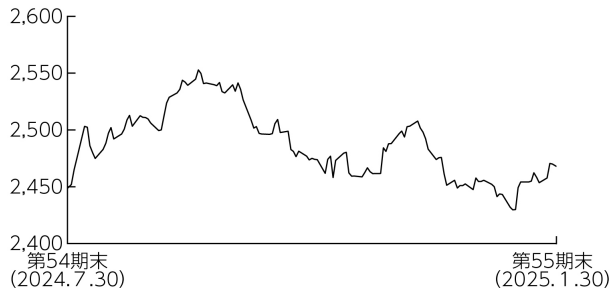
- (注1) 分配金再投資基準価額は、税引前の分配金を再投資したものとみなして計算したもので、ファンド運用の実質的なパフォーマンスを示すものではありません。
- (注2) 分配金を再投資するかどうかについてはお客さまがご利用のコースにより異なります。また、ファンドの購入価額により課税条件も異なります。従って、お客さまの損益の状況を示すものではありません。
- (注3) 分配金再投資基準価額は、期首の基準価額に合わせて指数化しています。
- (注4) 当ファンドはベンチマークを定めておりません。

基準価額の主な変動要因

「LA USインカムマザーファンド」受益証券への投資を通じて、主に米国の高格付け債やハイイールド債、転換社債等の株式関連債に投資した結果、債券市場が上昇したことなどから、基準価額（税引前分配金再投資ベース）は上昇しました。

投資環境

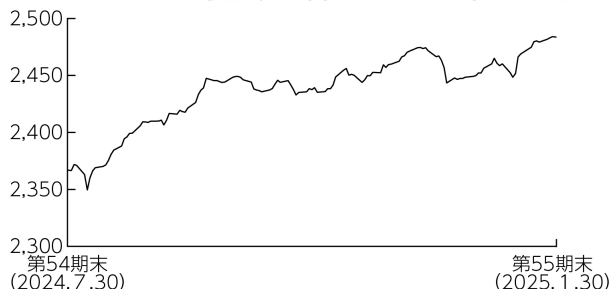
<高格付け債指数（米ドルベース）の推移>



<高格付け債>

米国高格付け債市場は、上昇しました。2024年9月中旬にかけては、米雇用統計の下振れなどを背景に、F R B（米連邦準備理事会）による利下げ観測が高まったことから上昇基調で推移しました。その後は米大統領選におけるトランプ氏勝利を見込む向きが強まる中、減税政策による財政赤字拡大が意識され下落しました。期末にかけては、強弱材料が交錯する中、一進一退で推移しました。

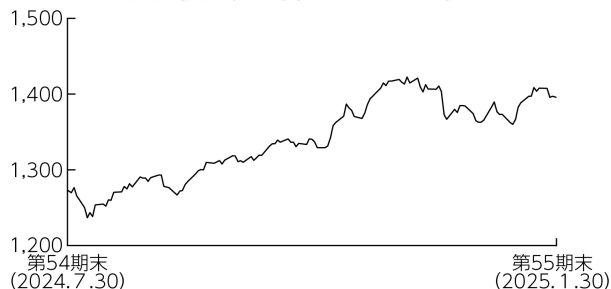
<ハイイールド債指数（米ドルベース）の推移>



<ハイイールド債>

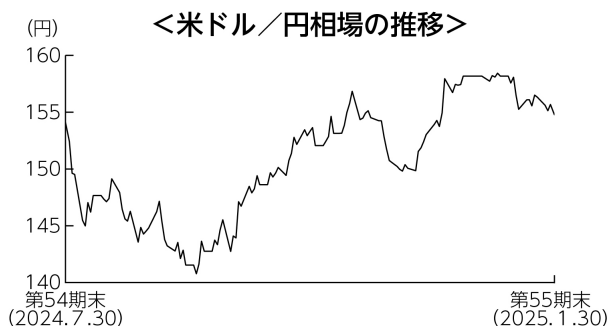
米国ハイイールド債市場は、上昇しました。2024年9月中旬にかけては、米雇用統計の下振れなどを背景に、F R Bによる利下げ観測が高まったことから上昇基調で推移しました。その後も米大統領選でトランプ氏が勝利したことを受け、減税や規制緩和を通じた経済成長への期待感などから上昇しました。

<株式関連債指数（米ドルベース）の推移>



<株式関連債>

米国株式関連債市場は、上昇しました。期初は雇用統計の下振れなどを受けた景気減速懸念などから下落する場面もありましたが、その後は大幅な利下げへの期待感や中国当局による景気刺激策の発表などが好感されたほか、トランプ氏勝利による経済成長への期待感などから上昇基調を継続しました。期末にかけては、強弱材料が交錯する中、一進一退で推移しました。



<為替市場>

米ドルは、対円で上昇しました。

2024年9月中旬にかけては、米雇用統計の下振れなどを背景に、F R Bによる利下げ観測が高まったことから下落しましたが、その後は米小売売上高の上振れや日銀が利上げ観測が後退したことなどから上昇に転じました。11月中旬以降は強弱材料が交錯する中、一進一退で推移しました。

ポートフォリオについて

●MHAM USインカムオープンAコース (為替ヘッジあり)

「LA USインカムマザーファンド」受益証券の組入比率を高位に維持しました。また、組入外貨建資産に対して為替ヘッジを行いました。

●MHAM USインカムオープンBコース (為替ヘッジなし)

「LA USインカムマザーファンド」受益証券の組入比率を高位に維持しました。また、組入外貨建資産に対して為替ヘッジを行いませんでした。

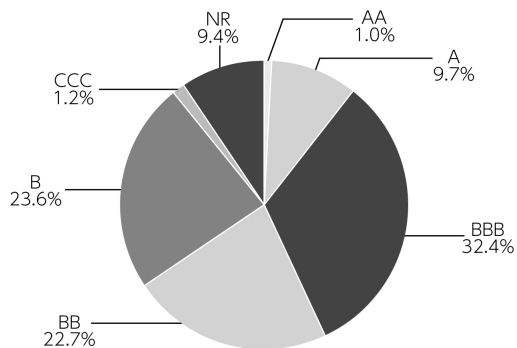
●LA USインカムマザーファンド

各セクターの相対的な価値判断に基づき、期を通じて高格付け債やハイイールド債を中心にポートフォリオを構成しました。当期はハイイールド債の比率を引き下げました。格付け別では、BBB格の比率を引き上げた一方、B格やA格の比率を引き下げました。また、債券の組入比率は高位を維持しました。

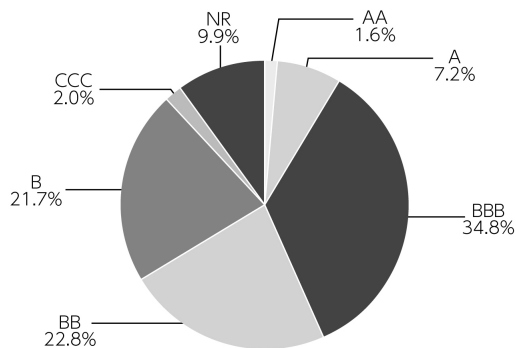
上記の運用を行った結果、債券市場が上昇したことなどから、基準価額は5.0%上昇しました。

<公社債の格付け別構成>

期首



期末



(注1) 格付け別構成は、マザーファンドの公社債現物に対する評価額の割合です。(新株予約権付社債(転換社債)を含みます。)

(注2) 格付けはS & P、Moody'sのうち、低い方の格付けを採用しています。(表記方法はS & Pに準拠)

(注3) 格付けが付与されていない銘柄についてはNRと表示します。

<公社債の組入上位10銘柄>

No.	銘柄	クーポン (%)	償還日	格付け	組入比率 (%)
1	CHEFS' WAREHOUSE THE 2.375 12/15/28	2.375	2028/12/15	B	1.2
2	AXON ENTERPRISE INC 0.5 12/15/27	0.500	2027/12/15	-	1.2
3	DATADOG INC 0.125 06/15/25	0.125	2025/06/15	-	1.1
4	HUBSPOT INC 0.375 06/01/25	0.375	2025/06/01	-	1.1
5	LUMENTUM HOLDINGS INC 1.5 12/15/29	1.500	2029/12/15	B	0.9
6	FORD MOTOR CREDIT CO LLC 4.0 11/13/30	4.000	2030/11/13	BB	0.9
7	M/A-COM TECH SOLUTIONS 0.25 03/15/26	0.250	2026/03/15	-	0.9
8	TYLER TECHNOLOGIES INC 0.25 03/15/26	0.250	2026/03/15	-	0.8
9	SEMTECH CORP 1.625 11/01/27	1.625	2027/11/01	-	0.8
10	FRESHPET INC 3.0 04/01/28	3.000	2028/04/01	-	0.8

(注1) 比率は、マザーファンドの純資産総額に対する評価額の割合です。

(注2) 格付けはS & P、Moody'sのうち、低い方の格付けを採用しています。(表記方法はS & Pに準拠)

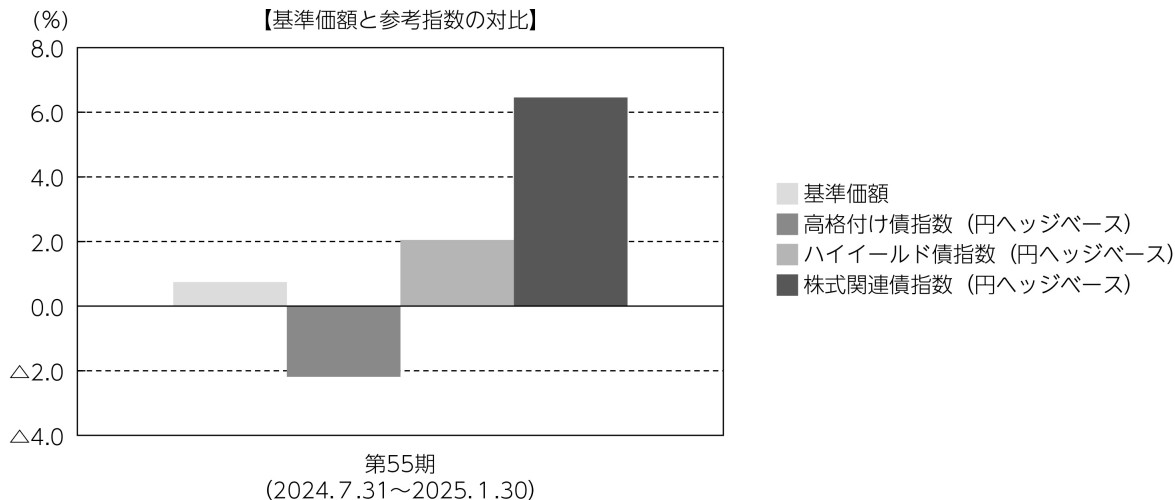
(注3) 格付けが付与されていない銘柄については「-」と表示します。

(注4) 「公社債の組入上位10銘柄」は新株予約権付社債(転換社債)を含む場合があります。

■ MHAM USインカムオープンAコース（為替ヘッジあり）

ベンチマークとの差異について

当ファンドは運用の目標となるベンチマークを設けておりません。以下のグラフは、当ファンドの基準価額と参考指数の騰落率の対比です。



(注) 基準価額の騰落率は分配金（税引前）込みです。

分配金

当期の収益分配金は、配当等収益の水準および基準価額の水準などを勘案して、下記のとおりといたしました。なお、分配に充てなかった収益については、運用の基本方針に基づいた運用を行います。

■分配原資の内訳（1万口当たり）

項目	当期
	2024年7月31日 ～2025年1月30日
当期分配金（税引前）	120円
対基準価額比率	1.40%
当期の収益	120円
当期の収益以外	-円
翌期繰越分配対象額	3,784円

(注1) 「当期の収益」および「当期の収益以外」は、小数点以下切捨てで算出しているためこれらを合計した額と「当期分配金（税引前）」の額が一致しない場合があります。

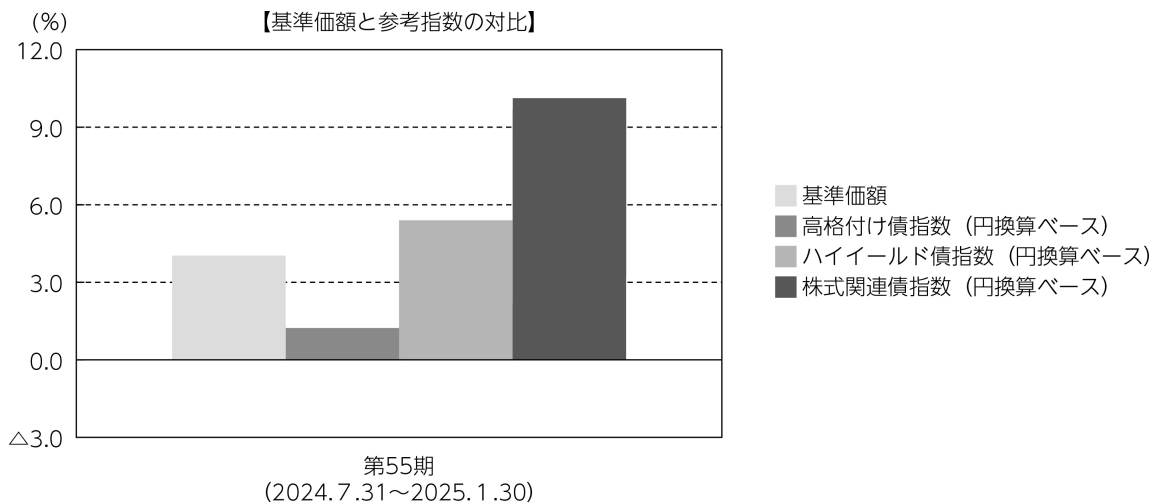
(注2) 当期分配金の「対基準価額比率」は「当期分配金（税引前）」の期末基準価額（分配金込み）に対する比率で、ファンドの収益率とは異なります。また、小数点第3位を四捨五入しています。

(注3) 「当期の収益」は「経費控除後の配当等収益」および「経費控除後・繰越欠損補填後の売買益（含、評価益）」から分配に充当した金額です。また、「当期の収益以外」は「分配準備積立金」および「収益調整金」から分配に充当した金額です。

■ MHAM USインカムオープンBコース（為替ヘッジなし）

ベンチマークとの差異について

当ファンドは運用の目標となるベンチマークを設けておりません。以下のグラフは、当ファンドの基準価額と参考指数の騰落率の対比です。



(注) 基準価額の騰落率は分配金（税引前）込みです。

分配金

当期の収益分配金は、配当等収益の水準および基準価額の水準などを勘案して、下記のとおりといたしました。なお、分配に充てなかった収益については、運用の基本方針に基づいた運用を行います。

■分配原資の内訳（1万口当たり）

項目	当期
	2024年7月31日 ～2025年1月30日
当期分配金（税引前）	140円
対基準価額比率	1.02%
当期の収益	140円
当期の収益以外	-円
翌期繰越分配対象額	6,791円

(注1) 「当期の収益」および「当期の収益以外」は、小数点以下切捨てで算出しているためこれらを合計した額と「当期分配金（税引前）」の額が一致しない場合があります。

(注2) 当期分配金の「対基準価額比率」は「当期分配金（税引前）」の期末基準価額（分配金込み）に対する比率で、ファンドの収益率とは異なります。また、小数点第3位を四捨五入しています。

(注3) 「当期の収益」は「経費控除後の配当等収益」および「経費控除後・繰越欠損補填後の売買益（含、評価益）」から分配に充当した金額です。また、「当期の収益以外」は「分配準備積立金」および「収益調整金」から分配に充当した金額です。

今後の運用方針

- MHAM USインカムオープンAコース（為替ヘッジあり）
「LA USインカムマザーファンド」の組入れを高位に維持する方針です。また、組入外貨建資産に対して、為替ヘッジを行い為替変動リスクの低減を図ります。
- MHAM USインカムオープンBコース（為替ヘッジなし）
「LA USインカムマザーファンド」の組入れを高位に維持する方針です。また、組入外貨建資産に対して、為替ヘッジを行いません。
- LA USインカムマザーファンド
米国の高格付け債やハイイールド債、転換社債等の株式関連債を主要投資対象とし、信託財産の中長期的な成長を目指します。
資産配分については、高格付け債およびハイイールド債を中心としたポートフォリオとし、株式関連債については利回りを確保しつつ、株式市場に連動した価格上昇が期待できる銘柄に着目して運用します。
個別銘柄選択においては、発行会社の有する手元流動性、経営陣の質、実物資産の価値を重視します。

MHAM USインカムオープンAコース (為替ヘッジあり)

■ 1万口当たりの費用明細

項目	第55期		項目の概要
	(2024年7月31日 ～2025年1月30日)		
	金額	比率	
(a) 信託報酬	79円	0.915%	(a) 信託報酬＝期中の平均基準価額×信託報酬率 期中の平均基準価額は8,591円です。
(投信会社)	(38)	(0.443)	投信会社分は、信託財産の運用、運用報告書等各种書類の作成、基準価額の算出等の対価
(販売会社)	(36)	(0.416)	販売会社分は、購入後の情報提供、交付運用報告書等各种書類の送付、口座内でのファンドの管理等の対価
(受託会社)	(5)	(0.055)	受託会社分は、運用財産の保管・管理、投信会社からの運用指図の実行等の対価
(b) その他費用	3	0.036	(b) その他費用＝期中のその他費用÷期中の平均受益権口数
(保管費用)	(3)	(0.032)	保管費用は、外国での資産の保管等に要する費用
(監査費用)	(0)	(0.002)	監査費用は、監査法人等に支払うファンドの監査にかかる費用
(その他)	(0)	(0.002)	その他は、信託事務の処理に要する諸費用等
合計	82	0.951	

(注1) 期中の費用(消費税等のかかるものは消費税等を含む)は追加・解約によって受益権口数に変動があるため、簡便法により算出した結果です。なお、その他費用は、このファンドが組入れているマザーファンドが支払った金額のうち、このファンドに対応するものを含みます。

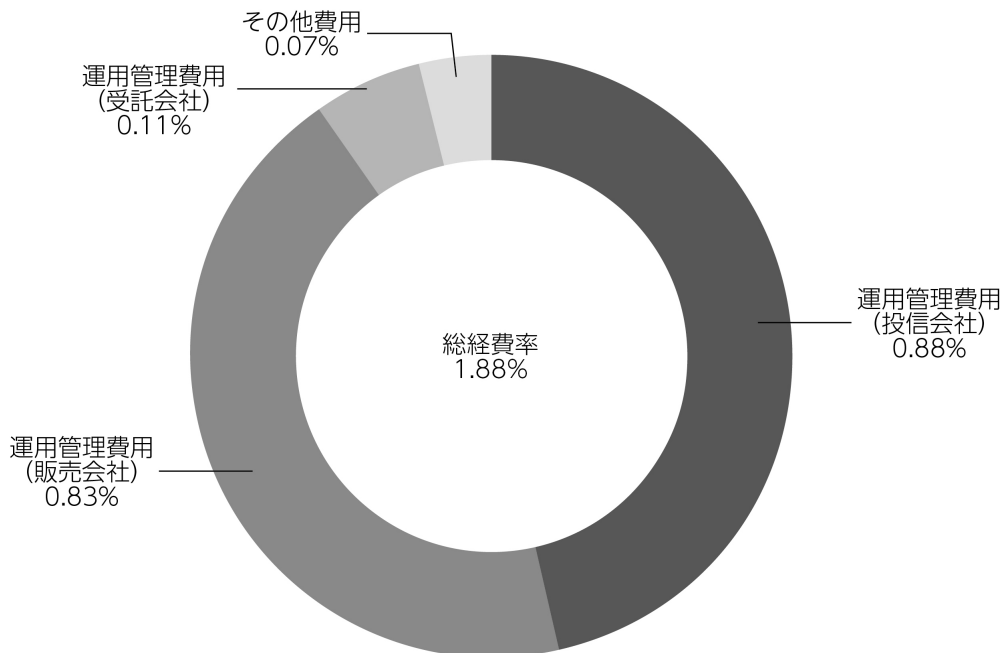
(注2) 金額欄は項目ごとに円未満は四捨五入してあります。

(注3) 比率欄は「1万口当たりのそれぞれの費用金額」を期中の平均基準価額で除して100を乗じたものです。

（参考情報）

◆総経費率

当期中の運用・管理にかかった費用の総額を期中の平均受益権口数に期中の平均基準価額（1口当たり）を乗じた数で除した総経費率（年率）は1.88%です。



（注1）1万口当たりの費用明細において用いた簡便法により算出したものです。

（注2）各費用は、原則として、募集手数料、売買委託手数料および有価証券取引税を含みません。

（注3）各比率は、年率換算した値です。

（注4）上記の前提条件で算出したものです。このため、これらの値はあくまでも参考であり、実際に発生した費用の比率と異なります。

MHAM USインカムオープンAコース (為替ヘッジあり)

■親投資信託受益証券の設定、解約状況 (2024年7月31日から2025年1月30日まで)

	設 定		解 約	
	□ 数	金 額	□ 数	金 額
L A USインカムマザーファンド	千口 7,978	千円 56,000	千口 11,999	千円 90,000

■株式売買金額の平均組入株式時価総額に対する割合

項 目	L A USインカムマザーファンド
(a) 期 中 の 株 式 売 買 金 額	78千円
(b) 期 中 の 平 均 組 入 株 式 時 価 総 額	19千円
(c) 売 買 高 比 率(a)／(b)	4.11

(注) (b)は各月末の組入株式時価総額の平均です。

■利害関係人との取引状況等 (2024年7月31日から2025年1月30日まで)

期中の利害関係人との取引等はありません。

(注) 利害関係人とは、投資信託及び投資法人に関する法律第11条第1項に規定される利害関係人です。

■組入資産の明細

親投資信託残高

	期 首(前期末)	当 期 末	
	□ 数	□ 数	評 価 額
L A USインカムマザーファンド	千口 84,650	千口 80,629	千円 616,528

■投資信託財産の構成

2025年1月30日現在

項 目	当 期 末	
	評 価 額	比 率
L A USインカムマザーファンド	千円 616,528	% 94.6
コ ー ル ・ ロ ー ン 等 、 そ の 他	35,231	5.4
投 資 信 託 財 産 総 額	651,760	100.0

(注1) 評価額の単位未満は切捨ててあります。％は、小数点第2位を四捨五入しています。

(注2) 期末のL A USインカムマザーファンドの外貨建資産の投資信託財産総額に対する比率は、6,445,856千円、98.8%です。

(注3) 外貨建資産は、期末の時価をわが国の対顧客電信売買相場の仲値により邦貨換算したものです。なお、2025年1月30日における邦貨換算レートは、1アメリカ・ドル=154.76円、1ユーロ=161.34円です。

MHAM USインカムオープンAコース (為替ヘッジあり)

■資産、負債、元本および基準価額の状況

(2025年1月30日)現在

項 目	当 期 末
(A) 資 産	1,266,134,903円
コー ル ・ ロ ー ン 等	25,118,658
LA USインカムマザーファンド (評価額)	616,528,375
未 収 入 金	624,487,870
(B) 負 債	629,541,750
未 払 金	614,374,690
未 払 収 益 分 配 金	9,057,890
未 払 解 約 金	127,027
未 払 信 託 報 酬	5,970,331
そ の 他 未 払 費 用	11,812
(C) 純 資 産 総 額 (A - B)	636,593,153
元 本	754,824,192
次 期 繰 越 損 益 金	△118,231,039
(D) 受 益 権 総 口 数	754,824,192口
1 万 口 当 たり 基 準 価 額 (C / D)	8,434円

(注) 期首における元本額は757,335,843円、当期中における追加設定元本額は10,592,852円、同解約元本額は13,104,503円です。

■損益の状況

当期 自2024年7月31日 至2025年1月30日

項 目	当 期
(A) 配 当 等 収 益	17,456円
受 取 利 息	17,456
(B) 有 価 証 券 売 買 損 益	10,679,275
売 買 益	117,623,397
売 買 損	△106,944,122
(C) 信 託 報 酬 等	△5,988,083
(D) 当 期 損 益 金 (A + B + C)	4,708,648
(E) 前 期 繰 越 損 益 金	△86,287,285
(F) 追 加 信 託 差 損 益 金	△27,594,512
(配 当 等 相 当 額)	(192,676,271)
(売 買 損 益 相 当 額)	(△220,270,783)
(G) 合 計 (D + E + F)	△109,173,149
(H) 収 益 分 配 金	△9,057,890
次 期 繰 越 損 益 金 (G + H)	△118,231,039
追 加 信 託 差 損 益 金	△27,594,512
(配 当 等 相 当 額)	(192,683,532)
(売 買 損 益 相 当 額)	(△220,278,044)
分 配 準 備 積 立 金	92,958,916
繰 越 損 益 金	△183,595,443

(注1) (B)有価証券売買損益は期末の評価換えによるものを含みます。

(注2) (C)信託報酬等には信託報酬に対する消費税等相当額を含めて表示しています。

(注3) (F)追加信託差損益金とあるのは、信託の追加設定の際、追加設定をした価額から元本を差し引いた差額分をいいます。

(注4) 信託財産の運用の指図に係る権限を委託するために要する費用は、当期はLA USインカムマザーファンド1,233,405円で、委託者報酬から支弁しております。

(注5) 分配金の計算過程

項 目	当 期
(a) 経費控除後の配当等収益	9,638,673円
(b) 経費控除後の有価証券売買等損益	0
(c) 収 益 調 整 金	192,683,532
(d) 分 配 準 備 積 立 金	92,378,133
(e) 当期分配対象額 (a + b + c + d)	294,700,338
(f) 1 万 口 当 たり 当 期 分 配 対 象 額	3,904.22
(g) 分 配 金	9,057,890
(h) 1 万 口 当 たり 分 配 金	120

■分配金のお知らせ

1万口当たり分配金 120円

※分配金を再投資する場合、分配金は税引後自動的に無手数料で再投資されます。

分配金の課税上の取扱いについて

- ・追加型株式投資信託の分配金には、課税扱いとなる「普通分配金」と、非課税扱いとなる「元本払戻金（特別分配金）」があります。
 - 分配落ち後の基準価額が個別元本と同額または個別元本を上回る場合には、分配金の全額が普通分配金となります。
 - 分配落ち後の基準価額が個別元本を下回る場合には、下回る部分の額が元本払戻金（特別分配金）、分配金から元本払戻金（特別分配金）を控除した額が普通分配金となります。
- ・元本払戻金（特別分配金）が発生した場合は、分配金発生時における受益者毎の個別元本から当該元本払戻金（特別分配金）を控除した額が、その後の受益者毎の個別元本となります。

《お知らせ》

約款変更のお知らせ

- 当ファンドが投資対象とする「LA USインカムマザーファンド」において、運用の指図に関する権限の委託先であるロード・アベット・アンド・カンパニー エルエルシーの所在地を変更しました。

(2024年8月1日)

MHAM USインカムオープンBコース (為替ヘッジなし)

■ 1万口当たりの費用明細

項目	第55期		項目の概要
	(2024年7月31日 ～2025年1月30日)		
	金額	比率	
(a) 信託報酬	121円	0.915%	(a) 信託報酬＝期中の平均基準価額×信託報酬率 期中の平均基準価額は13,226円です。
(投信会社)	(59)	(0.444)	投信会社分は、信託財産の運用、運用報告書等各种書類の作成、基準価額の算出等の対価
(販売会社)	(55)	(0.416)	販売会社分は、購入後の情報提供、交付運用報告書等各种書類の送付、口座内でのファンドの管理等の対価
(受託会社)	(7)	(0.055)	受託会社分は、運用財産の保管・管理、投信会社からの運用指図の実行等の対価
(b) その他費用	5	0.035	(b) その他費用＝期中のその他費用÷期中の平均受益権口数
(保管費用)	(4)	(0.032)	保管費用は、外国での資産の保管等に要する費用
(監査費用)	(0)	(0.002)	監査費用は、監査法人等に支払うファンドの監査にかかる費用
(その他)	(0)	(0.001)	その他は、信託事務の処理に要する諸費用等
合計	126	0.950	

(注1) 期中の費用（消費税等のかかるものは消費税等を含む）は追加・解約によって受益権口数に変動があるため、簡便法により算出した結果です。なお、その他費用は、このファンドが組入れているマザーファンドが支払った金額のうち、このファンドに対応するものを含みます。

(注2) 金額欄は項目ごとに円未満は四捨五入してあります。

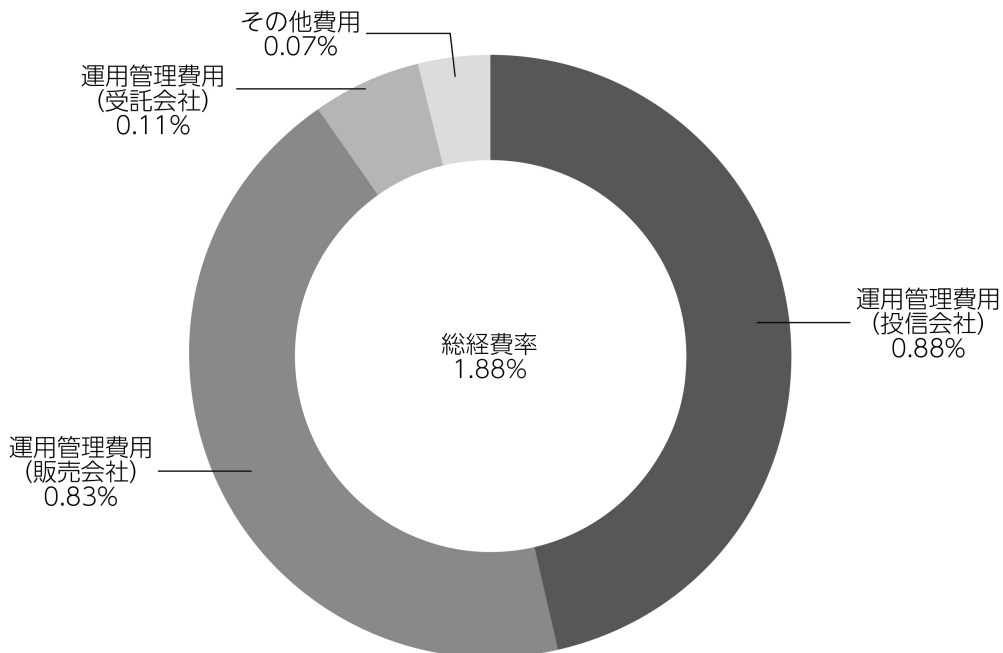
(注3) 比率欄は「1万口当たりのそれぞれの費用金額」を期中の平均基準価額で除して100を乗じたものです。

MHAM USインカムオープンBコース（為替ヘッジなし）

（参考情報）

◆総経費率

当期中の運用・管理にかかった費用の総額を期中の平均受益権口数に期中の平均基準価額（1口当たり）を乗じた数で除した総経費率（年率）は1.88%です。



(注1) 1万口当たりの費用明細において用いた簡便法により算出したものです。

(注2) 各費用は、原則として、募集手数料、売買委託手数料および有価証券取引税を含みません。

(注3) 各比率は、年率換算した値です。

(注4) 上記の前提条件で算出したものです。このため、これらの値はあくまでも参考であり、実際に発生した費用の比率と異なります。

MHAM USインカムオープンBコース (為替ヘッジなし)

■親投資信託受益証券の設定、解約状況 (2024年7月31日から2025年1月30日まで)

	設 定		解 約	
	□ 数	金 額	□ 数	金 額
L A USインカムマザーファンド	千口 -	千円 -	千口 12,016	千円 90,000

■株式売買金額の平均組入株式時価総額に対する割合

項 目	L A USインカムマザーファンド
(a) 期 中 の 株 式 売 買 金 額	78千円
(b) 期 中 の 平 均 組 入 株 式 時 価 総 額	19千円
(c) 売 買 高 比 率(a)／(b)	4.11

(注) (b)は各月末の組入株式時価総額の平均です。

■利害関係人との取引状況等 (2024年7月31日から2025年1月30日まで)

期中の利害関係人との取引等はありません。

(注) 利害関係人とは、投資信託及び投資法人に関する法律第11条第1項に規定される利害関係人です。

■組入資産の明細

親投資信託残高

	期 首(前期末)	当 期 末	
	□ 数	□ 数	評 価 額
L A USインカムマザーファンド	千口 214,053	千口 202,036	千円 1,544,854

■投資信託財産の構成

2025年1月30日現在

項 目	当 期 末	
	評 価 額	比 率
L A USインカムマザーファンド	千円 1,544,854	% 96.3
コ ー ル ・ ロ ー ン 等 、 そ の 他	58,926	3.7
投 資 信 託 財 産 総 額	1,603,780	100.0

(注1) 評価額の単位未満は切捨ててあります。％は、小数点第2位を四捨五入しています。

(注2) 期末のL A USインカムマザーファンドの外貨建資産の投資信託財産総額に対する比率は、6,445,856千円、98.8%です。

(注3) 外貨建資産は、期末の時価をわが国の対顧客電信売買相場の仲値により邦貨換算したものです。なお、2025年1月30日における邦貨換算レートは、1アメリカ・ドル=154.76円、1ユーロ=161.34円です。

MHAM USインカムオープンBコース (為替ヘッジなし)

■資産、負債、元本および基準価額の状況

(2025年1月30日)現在

項 目	当 期 末
(A) 資 産	1,603,780,898円
コー ル ・ ロ ー ン 等	58,926,512
LA USインカムマザーファンド(評価額)	1,544,854,386
(B) 負 債	30,600,755
未 払 収 益 分 配 金	16,244,271
未 払 解 約 金	41,598
未 払 信 託 報 酬	14,286,494
そ の 他 未 払 費 用	28,392
(C) 純 資 産 総 額(A - B)	1,573,180,143
元 本	1,160,305,078
次 期 繰 越 損 益 金	412,875,065
(D) 受 益 権 総 口 数	1,160,305,078口
1 万 口 当 たり 基 準 価 額(C / D)	13,558円

(注) 期首における元本額は1,200,433,007円、当期中における追加設定元本額は29,626,101円、同解約元本額は69,754,030円です。

■損益の状況

当期 自2024年7月31日 至2025年1月30日

項 目	当 期
(A) 配 当 等 収 益	26,227円
受 取 利 息	26,227
(B) 有 価 証 券 売 買 損 益	76,202,731
売 買 益	78,608,889
売 買 損	△2,406,158
(C) 信 託 報 酬 等	△14,314,886
(D) 当 期 損 益 金(A + B + C)	61,914,072
(E) 前 期 繰 越 損 益 金	353,774,549
(F) 追 加 信 託 差 損 益 金	13,430,715
(配 当 等 相 当 額)	(388,528,525)
(売 買 損 益 相 当 額)	(△375,097,810)
(G) 合 計(D + E + F)	429,119,336
(H) 収 益 分 配 金	△16,244,271
次 期 繰 越 損 益 金(G + H)	412,875,065
追 加 信 託 差 損 益 金	13,430,715
(配 当 等 相 当 額)	(388,586,308)
(売 買 損 益 相 当 額)	(△375,155,593)
分 配 準 備 積 立 金	399,444,350

(注1) (B)有価証券売買損益は期末の評価換えによるものを含みます。

(注2) (C)信託報酬等には信託報酬に対する消費税等相当額を含めて表示しています。

(注3) (F)追加信託差損益金とあるのは、信託の追加設定の際、追加設定をした価額から元本を差し引いた差額分をいいます。

(注4) 信託財産の運用の指図に係る権限を委託するために要する費用は、当期はLA USインカムマザーファンド2,951,598円で、委託者報酬から支弁しております。

(注5) 分配金の計算過程

項 目	当 期
(a) 経 費 控 除 後 の 配 当 等 収 益	30,280,709円
(b) 経 費 控 除 後 の 有 価 証 券 売 買 等 損 益	31,633,363
(c) 収 益 調 整 金	388,586,308
(d) 分 配 準 備 積 立 金	353,774,549
(e) 当 期 分 配 対 象 額(a + b + c + d)	804,274,929
(f) 1 万 口 当 たり 当 期 分 配 対 象 額	6,931.58
(g) 分 配 金	16,244,271
(h) 1 万 口 当 たり 分 配 金	140

■分配金のお知らせ

1万口当たり分配金 140円

※分配金を再投資する場合、分配金は税引後自動的に無手数料で再投資されます。

分配金の課税上の取扱いについて

- ・追加型株式投資信託の分配金には、課税扱いとなる「普通分配金」と、非課税扱いとなる「元本払戻金（特別分配金）」があります。
 - 分配落ち後の基準価額が個別元本と同額または個別元本を上回る場合には、分配金の全額が普通分配金となります。
 - 分配落ち後の基準価額が個別元本を下回る場合には、下回る部分の額が元本払戻金（特別分配金）、分配金から元本払戻金（特別分配金）を控除した額が普通分配金となります。
- ・元本払戻金（特別分配金）が発生した場合は、分配金発生時における受益者毎の個別元本から当該元本払戻金（特別分配金）を控除した額が、その後の受益者毎の個別元本となります。

《お知らせ》

約款変更のお知らせ

- 当ファンドが投資対象とする「LA USインカムマザーファンド」において、運用の指図に関する権限の委託先であるロード・アベット・アンド・カンパニー エルエルシーの所在地を変更しました。

(2024年8月1日)

LA USインカムマザーファンド

運用報告書

第55期（決算日 2025年1月30日）

（計算期間 2024年7月31日～2025年1月30日）

LA USインカムマザーファンドの第55期の運用状況をご報告申し上げます。

当ファンドの仕組みは次の通りです。

信託期間	1997年1月31日から無期限です。
運用方針	主として米国の国債、アセットバック証券等の高格付け債、転換社債等の株式関連債およびハイイールド債に投資し、信託財産の中・長期的な成長を目指します。 外貨建資産については、原則として為替ヘッジを行いません。 当マザーファンドにおける運用指図に関する権限をロード・アベット・アンド・カンパニー エルエルシーに委託します。
主要投資対象	米国の国債、アセットバック証券等の高格付け債や転換社債等の株式関連債およびハイイールド債を主要投資対象とします。
主な組入制限	外貨建資産への投資には、制限を設けません。 株式への投資は、信託財産の純資産総額の30%以内とします。

■最近5期の運用実績

決算期	基準価額		高格付け債指数		ハイイールド債指数		株式関連債指数		株式組入比率	新株予約権付社債(転換社債)組入比率	公社債組入比率	純資産総額
	円	%	(円換算ベース) 期中騰落率 (参考指数)	%	(円換算ベース) 期中騰落率 (参考指数)	%	(円換算ベース) 期中騰落率 (参考指数)	%				
51期(2023年1月30日)	57,065	△2.9	326.15	△4.5	515.47	△0.8	824.77	△0.2	-	15.6	82.4	5,881
52期(2023年7月31日)	61,952	8.6	350.50	7.5	572.77	11.1	936.92	13.6	0.2	12.8	84.8	6,226
53期(2024年1月30日)	67,758	9.4	376.42	7.4	637.60	11.3	994.00	6.1	-	13.4	83.2	6,381
54期(2024年7月30日)	72,840	7.5	400.71	6.5	694.38	8.9	1,082.29	8.9	-	11.6	86.0	6,467
55期(2025年1月30日)	76,464	5.0	405.64	1.2	731.85	5.4	1,191.83	10.1	0.0	11.7	82.2	6,479

(注1) 株式組入比率には、新株予約権証券を含む場合があります。

(注2) 高格付け債指数、ハイイールド債指数および株式関連債指数の名称は、各々ICE BofA US Corporate & Government Index、ICE BofA US Cash Pay High Yield IndexおよびICE BofA All US Convertibles Indexです。(以下同じ)。

(注3) 各参考指数は、当社が独自に円換算したものです。なお、指数算出にあたっては基準価額への反映を考慮して前営業日の米ドルベースの指数値を当日の米ドル為替レート(対顧客電信売相場仲値)で円換算し、設定日の前営業日(1997年1月30日)を100として指数化しています。(以下同じ)。

(注4) ICE Data Indices, LLC (「ICE Data」)、その関係会社及びそれらの第三者サプライヤーは、明示又は黙示のいずれかを問わず、インデックス、インデックス・データ、及びそれらに含まれ、関連し、又は派生する一切のデータを含めて、商品性又は特定の目的若しくは使用への適合性の保証を含む一切の表明及び保証を否認します。ICE Data、その関係会社又はそれらの第三者サプライヤーは、インデックス、インデックス・データ若しくはそれらの構成要素の適切性、正確性、適時性又は完全性について、なんら損害賠償又は責任を負わず、インデックス、インデックス・データ及びそれらの全ての構成要素は、現状有姿において提供されるものであり、自らの責任において使用いただくものです。ICE Data、その関係会社及びそれらの第三者サプライヤーは、アセットマネジメントOne(株)又はその製品若しくはサービスを後援、推薦又は推奨するものではありません。(以下同じ)。

(注5) △(白三角)はマイナスを意味しています(以下同じ)。

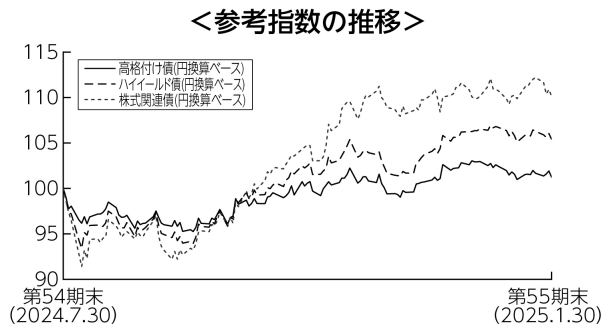
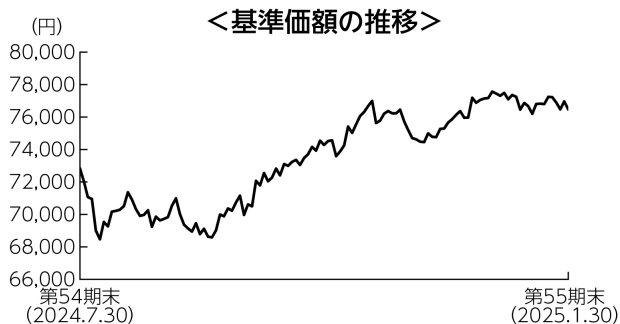
■当期中の基準価額と市況の推移

年 月 日	基 準 価 額		高格付け債指数		ハイールド債指数		株式関連債指数		株 式 組入比率	新株予約権 付 社 債 (転換社債) 組入比率	公 社 債 組入比率
	円	騰落率	(円換算 ベース) (参考指数)	騰落率	(円換算 ベース) (参考指数)	騰落率	(円換算 ベース) (参考指数)	騰落率			
(期 首) 2024年 7月30日	円	%		%		%		%	%	%	%
	72,840	-	400.71	-	694.38	-	1,082.29	-	-	11.6	86.0
7 月末	72,040	△1.1	396.99	△0.9	686.88	△1.1	1,068.02	△1.3	-	11.0	86.6
8 月末	69,836	△4.1	385.41	△3.8	664.40	△4.3	1,030.30	△4.8	-	11.0	85.8
9 月末	69,971	△3.9	384.99	△3.9	665.36	△4.2	1,038.45	△4.1	-	12.7	84.3
10月末	74,568	2.4	403.72	0.8	713.58	2.8	1,133.39	4.7	-	13.2	84.4
11月末	74,706	2.6	398.32	△0.6	706.03	1.7	1,178.63	8.9	0.0	15.6	81.8
12月末	77,449	6.3	411.17	2.6	737.65	6.2	1,199.44	10.8	0.0	12.7	81.3
(期 末) 2025年 1月30日	76,464	5.0	405.64	1.2	731.85	5.4	1,191.83	10.1	0.0	11.7	82.2

(注1) 騰落率は期首比です。

(注2) 株式組入比率には、新株予約権証券を含む場合があります。

■当期の運用経過 (2024年7月31日から2025年1月30日まで)



(注) 各参考指数は、期首の値を100として指数化しています。

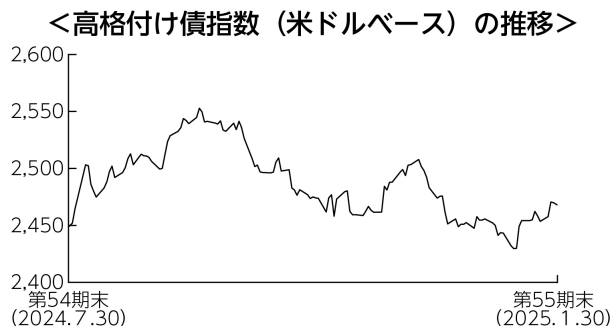
基準価額の推移

当ファンドの基準価額は、前期末比で5.0%上昇しました。

基準価額の主な変動要因

主に米国の高格付け債やハイイールド債、転換社債等の株式関連債に投資した結果、債券市場が上昇したことなどから、基準価額は上昇しました。

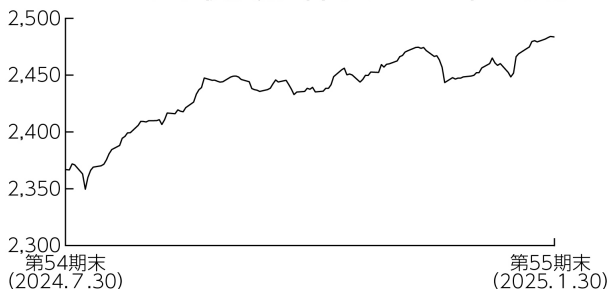
投資環境



〈高格付け債〉

米国高格付け債市場は、上昇しました。2024年9月中旬にかけては、米雇用統計の下振れなどを背景に、F R B (米連邦準備理事会) による利下げ観測が高まったことから上昇基調で推移しました。その後は米大統領選におけるトランプ氏勝利を見込む向きが強まる中、減税政策による財政赤字拡大が意識され下落しました。期末にかけては、強弱材料が交錯する中、一進一退で推移しました。

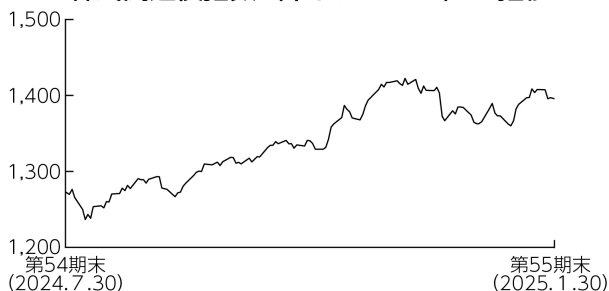
<ハイイールド債指数（米ドルベース）の推移>



<ハイイールド債>

米国ハイイールド債市場は、上昇しました。2024年9月中旬にかけては、米雇用統計の下振れなどを背景に、F R Bによる利下げ観測が高まったことから上昇基調で推移しました。その後も米大統領選でトランプ氏が勝利したことを受け、減税や規制緩和を通じた経済成長への期待感などから上昇しました。

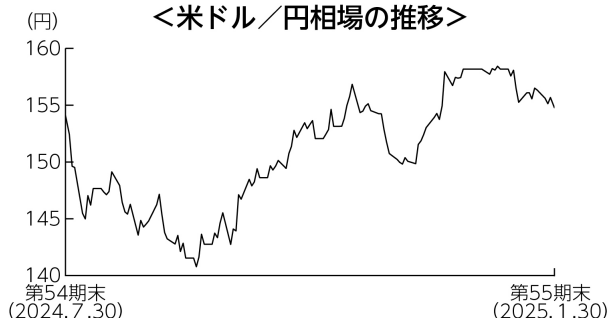
<株式関連債指数（米ドルベース）の推移>



<株式関連債>

米国株式関連債市場は、上昇しました。期初は雇用統計の下振れなどを受けた景気減速懸念などから下落する場面もありましたが、その後は大幅な利下げへの期待感や中国当局による景気刺激策の発表などが好感されたほか、トランプ氏勝利による経済成長への期待感などから上昇基調を継続しました。期末にかけては、強弱材料が交錯する中、一進一退で推移しました。

<米ドル／円相場の推移>



<為替市場>

米ドルは、対円で上昇しました。2024年9月中旬にかけては、米雇用統計の下振れなどを背景に、F R Bによる利下げ観測が高まったことから下落しましたが、その後は米小売売上高の上振れや日銀が利上げ観測が後退したことなどから上昇に転じました。11月中旬以降は強弱材料が交錯する中、一進一退で推移しました。

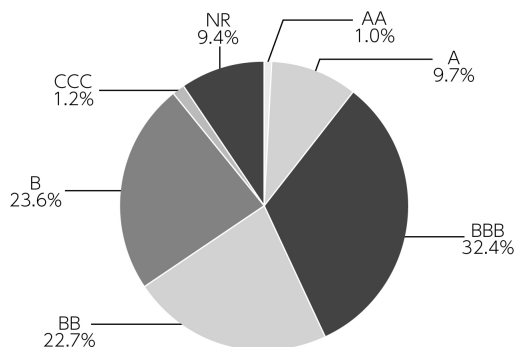
ポートフォリオについて

各セクターの相対的な価値判断に基づき、期を通じて高格付け債やハイイールド債を中心にポートフォリオを構成しました。当期はハイイールド債の比率を引き下げました。格付け別では、BBB格の比率を引き上げた一方、B格やA格の比率を引き下げました。また、債券の組入比率は高位を維持しました。

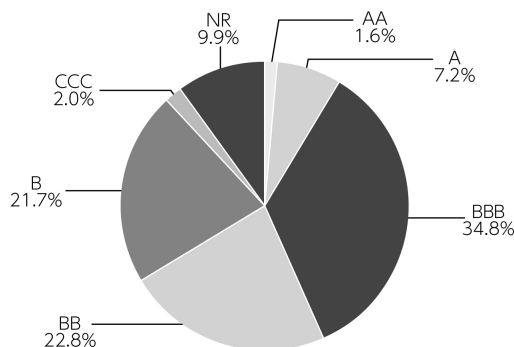
上記の運用を行った結果、債券市場が上昇したことなどから、基準価額は5.0%上昇しました。

<公社債の格付け別構成>

期首



期末



(注1) 格付け別構成は、マザーファンドの公社債現物に対する評価額の割合です。(新株予約権付社債(転換社債)を含みます。)

(注2) 格付けはS & P、Moody'sのうち、低い方の格付けを採用しています。(表記方法はS & Pに準拠)

(注3) 格付けが付与されていない銘柄についてはNRと表示します。

<公社債の組入上位10銘柄>

No.	銘柄	クーポン (%)	償還日	格付け	組入比率 (%)
1	CHEFS' WAREHOUSE THE 2.375 12/15/28	2.375	2028/12/15	B	1.2
2	AXON ENTERPRISE INC 0.5 12/15/27	0.500	2027/12/15	-	1.2
3	DATADOG INC 0.125 06/15/25	0.125	2025/06/15	-	1.1
4	HUBSPOT INC 0.375 06/01/25	0.375	2025/06/01	-	1.1
5	LUMENTUM HOLDINGS INC 1.5 12/15/29	1.500	2029/12/15	B	0.9
6	FORD MOTOR CREDIT CO LLC 4.0 11/13/30	4.000	2030/11/13	BB	0.9
7	M/A-COM TECH SOLUTIONS 0.25 03/15/26	0.250	2026/03/15	-	0.9
8	TYLER TECHNOLOGIES INC 0.25 03/15/26	0.250	2026/03/15	-	0.8
9	SEMTECH CORP 1.625 11/01/27	1.625	2027/11/01	-	0.8
10	FRESHPET INC 3.0 04/01/28	3.000	2028/04/01	-	0.8

(注1) 比率は、マザーファンドの純資産総額に対する評価額の割合です。

(注2) 格付けはS & P、Moody'sのうち、低い方の格付けを採用しています。(表記方法はS & Pに準拠)

(注3) 格付けが付与されていない銘柄については「-」と表示します。

(注4) 「公社債の組入上位10銘柄」は新株予約権付社債(転換社債)を含む場合があります。

今後の運用方針

米国の高格付け債やハイイールド債、転換社債等の株式関連債を主要投資対象とし、信託財産の中長期的な成長を目指します。

資産配分については、高格付け債およびハイイールド債を中心としたポートフォリオとし、株式関連債については利回りを確保しつつ、株式市場に連動した価格上昇が期待できる銘柄に着目して運用します。

個別銘柄選択においては、発行会社の有する手元流動性、経営陣の質、実物資産の価値を重視します。

■ 1万口当たりの費用明細

項目	当期		項目の概要
	金額	比率	
(a) その他費用 (保管費用)	25円 (24)	0.034% (0.033)	(a) その他費用＝期中のその他費用÷期中の平均受益権口数 保管費用は、外国での資産の保管等に要する費用 その他は、信託事務の処理に要する諸費用等
(その他)	(1)	(0.001)	
合計	25	0.034	
期中の平均基準価額は73,487円です。			

(注1) 金額欄は項目ごとに円未満は四捨五入してあります。

(注2) 比率欄は「1万口当たりのそれぞれの費用金額」を期中の平均基準価額で除して100を乗じたものです。

■ 売買及び取引の状況 (2024年7月31日から2025年1月30日まで)

(1) 株式

		買 付		売 付	
		株 数	金 額	株 数	金 額
外国	ア メ リ カ	百株 62 (-)	千アメリカ・ドル 0.5231 (-)	百株 -	千アメリカ・ドル -

(注1) 金額は受渡代金です。

(注2) () 内は株式分割、増資割当および合併等による増減分で、上段の数字には含まれておりません。

(2) 新株予約権付社債 (転換社債)

		買 付		売 付	
		額 面	金 額	額 面	金 額
外国	ア メ リ カ	千アメリカ・ドル 5,663	千アメリカ・ドル 9,126	千アメリカ・ドル 5,689 (-)	千アメリカ・ドル 9,824 (-)

(注1) 金額は受渡代金です (経過利子分は含まれておりません)。

(注2) () 内は予約権行使による減少分で、上段の数字には含まれておりません。

(3) 公社債

		買 付 額		売 付 額	
		金 額		金 額	
外国	ア メ リ カ	国 債 証 券	千アメリカ・ドル 1,248	千アメリカ・ドル -	千アメリカ・ドル (1,250)
		社 債 券	4,328	4,486 (1,677)	

(注1) 金額は受渡代金です (経過利子分は含まれておりません)。

(注2) () 内は償還による減少分で、上段の数字には含まれておりません。

(注3) 社債券には新株予約権付社債 (転換社債) は含まれておりません。

■株式売買金額の平均組入株式時価総額に対する割合

項 目	当 期
(a) 期 中 の 株 式 売 買 金 額	78千円
(b) 期 中 の 平 均 組 入 株 式 時 価 総 額	19千円
(c) 売 買 高 比 率(a)／(b)	4.11

(注) (b)は各月末の組入株式時価総額の平均です。

■利害関係人との取引状況等（2024年7月31日から2025年1月30日まで）

期中の利害関係人との取引等はありません。

(注) 利害関係人とは、投資信託及び投資法人に関する法律第11条第1項に規定される利害関係人です。

■組入資産の明細

(1) 外国株式

銘 柄	期首(前期末)	当 期 末				業 種 等
		株 数	株 数	評 価 額		
				外貨建金額	邦貨換算金額	
(アメリカ)		百株	百株	千アメリカ・ドル	千円	
SVB FINANCIAL TRUST PFD 11		—	62	0.124	19	銀行
合 計		—	62	0.124	19	
		株 数 ・ 金 額 銘 柄 数<比率>	—	1銘柄	—	<0.0%>

(注1) PFDは優先証券です。

(注2) 邦貨換算金額は、期末の時価をわが国の対顧客電信売買相場の中値により邦貨換算したものです。

(注3) < >内は、期末の純資産総額に対する株式評価額の比率です。

(注4) 金額の単位未満は切捨ててあります。％は、小数点第2位を四捨五入しています。なお、合計は、四捨五入の関係で合わない場合があります。

(2) 外国新株予約権付社債（転換社債）

銘 柄	額 面 金 額	当 期 末	
		評 価 額	
		外貨建金額	邦貨換算金額
(アメリカ)	千アメリカ・ドル	千アメリカ・ドル	千円
MICROSTRATEGY INC 02/15/27	67	160	24,882
INTEGER HOLDINGS CORP 2.125 02/15/28	126	216	33,471
SHAKE SHACK INC 03/01/28	212	212	32,829
TYLER TECHNOLOGIES INC 0.25 03/15/26	274	347	53,726
M/A-COM TECH SOLUTIONS 0.25 03/15/26	231	359	55,642
GUIDEWIRE SOFTWARE INC 1.25 03/15/25	116	208	32,340
FRESHPET INC 3.0 04/01/28	138	328	50,893
HUBSPOT INC 0.375 06/01/25	167	458	70,970
DATADOG INC 0.125 06/15/25	293	464	71,863
STRIDE INC 1.125 09/01/27	101	244	37,842
RIVIAN AUTO INC 3.625 10/15/30	213	188	29,238
SEMTECH CORP 1.625 11/01/27	197	344	53,296
AXON ENTERPRISE INC 0.5 12/15/27	173	486	75,239
LUMENTUM HOLDINGS INC 1.5 12/15/29	283	377	58,403

銘柄	当 期 末		
	額 面 金 額	評 価 額	
		外貨建金額	邦貨換算金額
(アメリカ) CHEFS' WAREHOUSE THE 2.375 12/15/28	千アメリカ・ドル 374	千アメリカ・ドル 511	千円 79,122
合 計	額 面 金 額 2,965 銘柄 数<比率> 15銘柄	4,909	759,761 <11.7%>

(注1) 邦貨換算金額は、期末の時価をわが国の対顧客電信売買相場の仲値により邦貨換算したものです。

(注2) < >は、期末の純資産総額に対する評価額の比率です。

(注3) 額面金額、評価額の単位未満は切捨ててあります。

(3) 公社債

(A) 債券種類別開示

外国 (外貨建) 公社債

区 分	当 期 末							
	額面金額	評 価 額		組入比率	うちB B格以下 組入比率	残存期間別組入比率		
		外貨建金額	邦貨換算金額			5年以上	2年以上	2年未満
ア メ リ カ	千アメリカ・ドル 34,993	千アメリカ・ドル 34,399	千円 5,323,741	% 82.2	% 32.6	% 38.3	% 34.4	% 9.5
合 計	-	-	千円 5,323,741	82.2	32.6	38.3	34.4	9.5

(注1) 邦貨換算金額は、期末の時価をわが国の対顧客電信売買相場の仲値により邦貨換算したものです。

(注2) 組入比率は、期末の純資産総額に対する評価額の比率であり、小数点第2位を四捨五入しています。

(注3) 無格付銘柄については、B B格以下に含めて表示しています。

(B) 個別銘柄開示

外国 (外貨建) 公社債銘柄別

銘柄	当 期 末						
	種 類	利率	額面金額	評 価 額		償還日	
				外貨建金額	邦貨換算金額		
(アメリカ)		%	千アメリカ・ドル	千アメリカ・ドル	千円		
CITGO PETROLEUM CORP 8.375 01/15/29	特 殊 債 券	8.3750	58	60	9,304	2029/01/15	
PETROLEOS MEXICANOS 5.35 02/12/28	特 殊 債 券	5.3500	93	84	13,154	2028/02/12	
PETROLEOS MEXICANOS 10.0 02/07/33	特 殊 債 券	10.0000	41	42	6,540	2033/02/07	
ECOPETROL SA 5.875 05/28/45	特 殊 債 券	5.8750	121	85	13,189	2045/05/28	
DICK'S SPORTING GOODS 4.1 01/15/52	社 債 券	4.1000	57	41	6,443	2052/01/15	
AES CORP/THE 01/15/55	社 債 券	7.6000	47	47	7,388	2055/01/15	
STANDARD CHARTERED PLC 01/11/35	社 債 券	6.0970	200	204	31,680	2035/01/11	
CITIGROUP INC 01/24/36	社 債 券	6.0200	95	95	14,739	2036/01/24	
SM ENERGY CO 6.625 01/15/27	社 債 券	6.6250	204	203	31,569	2027/01/15	
GLP CAPITAL LP / FIN II 4.0 01/15/31	社 債 券	4.0000	56	51	7,972	2031/01/15	
PACIFIC GAS & ELECTRIC 6.15 01/15/33	社 債 券	6.1500	135	137	21,239	2033/01/15	
CONTINENTAL RESOURCES 4.375 01/15/28	社 債 券	4.3750	282	275	42,599	2028/01/15	
NRG ENERGY INC 5.75 01/15/28	社 債 券	5.7500	44	44	6,816	2028/01/15	
HILTON DOMESTIC OPERATIN 4.875 01/15/30	社 債 券	4.8750	134	130	20,125	2030/01/15	
CENTURYLINK INC 6.875 01/15/28	社 債 券	6.8750	46	42	6,584	2028/01/15	
REGENCY CENTERS L.P. 5.25 01/15/34	社 債 券	5.2500	28	27	4,288	2034/01/15	
PHILLIPS EDISON GROCERY 4.95 01/15/35	社 債 券	4.9500	4	3	583	2035/01/15	
HOME BANCSHARES INC 01/30/32	社 債 券	3.1250	39	33	5,168	2032/01/30	
ATHENE HOLDING LTD 3.5 01/15/31	社 債 券	3.5000	120	109	16,898	2031/01/15	
CHENIERE ENERGY PARTNERS 3.25 01/31/32	社 債 券	3.2500	55	47	7,395	2032/01/31	
DICK'S SPORTING GOODS 3.15 01/15/32	社 債 券	3.1500	75	65	10,171	2032/01/15	
OCCIDENTAL PETROLEUM COR 6.125 01/01/31	社 債 券	6.1250	170	174	27,063	2031/01/01	
TRANSIDGM INC 4.625 01/15/29	社 債 券	4.6250	100	94	14,635	2029/01/15	
HILTON GRAND VAC BOR ESC 6.625 01/15/32	社 債 券	6.6250	54	54	8,488	2032/01/15	

銘柄	当 期 未					償還日
	種類	利率	額面金額	評 価 額		
				外貨建金額	邦貨換算金額	
(アメリカ)		%	千アメリカ・ドル	千アメリカ・ドル	千円	
CRESCENT ENERGY FINANCE 7.375 01/15/33	社債	7.3750	31	30	4,772	2033/01/15
WAND NEWCO 3 INC 7.625 01/30/32	社債	7.6250	66	68	10,594	2032/01/30
TRANSDIGM INC 6.0 01/15/33	社債	6.0000	62	61	9,454	2033/01/15
FLEX LTD 5.25 01/15/32	社債	5.2500	35	34	5,337	2032/01/15
IRON MOUNTAIN INC 6.25 01/15/33	社債	6.2500	45	45	6,985	2033/01/15
GLP CAPITAL LP / FIN II 4.0 01/15/30	社債	4.0000	47	44	6,809	2030/01/15
BACARDI LTD / MARTINI BV 5.25 01/15/29	社債	5.2500	37	36	5,724	2029/01/15
SUMMIT MATERIALS LLC/FIN 7.25 01/15/31	社債	7.2500	32	34	5,336	2031/01/15
WESTERN MIDSTREAM OPERAT 6.35 01/15/29	社債	6.3500	42	43	6,739	2029/01/15
HAWAIIAN AIRLINES 13-1A 3.9 01/15/26	社債	3.9000	157	155	24,012	2026/01/15
MICRON TECHNOLOGY INC 5.3 01/15/31	社債	5.3000	26	25	4,022	2031/01/15
STENA INTERNATIONAL SA 7.25 01/15/31	社債	7.2500	200	205	31,757	2031/01/15
UBS GROUP AG 01/12/29	社債	3.8690	250	242	37,459	2029/01/12
AVIATION CAPITAL GROUP 1.95 01/30/26	社債	1.9500	25	24	3,759	2026/01/30
CITIZENS FINANCIAL GROUP 01/23/30	社債	5.8410	43	43	6,764	2030/01/23
US BANCORP 01/23/30	社債	5.3840	43	43	6,738	2030/01/23
ABC SUPPLY CO INC 4.0 01/15/28	社債	4.0000	50	48	7,479	2028/01/15
CHURCHILL DOWNS INC 4.75 01/15/28	社債	4.7500	87	84	13,130	2028/01/15
CARNIVAL CORP 6.65 01/15/28	社債	6.6500	150	153	23,746	2028/01/15
NEWMARK GROUP INC 7.5 01/12/29	社債	7.5000	24	25	3,903	2029/01/12
APA CORP 4.25 01/15/30	社債	4.2500	250	235	36,406	2030/01/15
APACHE CORP 5.25 02/01/42	社債	5.2500	60	50	7,862	2042/02/01
DEUTSCHE BANK NY 02/10/34	社債	7.0790	200	208	32,252	2034/02/10
APPLE INC 3.25 02/23/26	社債	3.2500	175	172	26,771	2026/02/23
CALPINE CORP 5.0 02/01/31	社債	5.0000	206	196	30,411	2031/02/01
ARTHUR J GALLAGHER & CO 5.15 02/15/35	社債	5.1500	26	25	3,911	2035/02/15
BANCO SANTANDER SA 02/01/34	社債	8.0000	200	207	32,081	2034/02/01
ALLIED UNIVERSAL HOLDCO 7.875 02/15/31	社債	7.8750	47	48	7,448	2031/02/15
PHILIP MORRIS INTL INC 5.125 02/13/31	社債	5.1250	36	36	5,594	2031/02/13
OLIN CORP 5.0 02/01/30	社債	5.0000	51	48	7,479	2030/02/01
UNITED AIR 2024-1 AA PTT 5.45 02/15/37	社債	5.4500	45	44	6,948	2037/02/15
OVINTIV INC 6.5 02/01/38	社債	6.5000	79	80	12,461	2038/02/01
MOTOROLA SOLUTIONS INC 4.6 02/23/28	社債	4.6000	59	58	9,075	2028/02/23
OCEANEERING INTL INC 6.0 02/01/28	社債	6.0000	82	82	12,694	2028/02/01
WESTERN DIGITAL CORP 3.1 02/01/32	社債	3.1000	56	46	7,263	2032/02/01
SYNCHRONY FINANCIAL 7.25 02/02/33	社債	7.2500	101	105	16,376	2033/02/02
PATTERSON-UTI ENERGY INC 3.95 02/01/28	社債	3.9500	170	163	25,239	2028/02/01
WESTERN MIDSTREAM OPERAT 4.05 02/01/30	社債	4.0500	140	132	20,433	2030/02/01
CROWDSTRIKE HOLDINGS INC 3.0 02/15/29	社債	3.0000	163	149	23,144	2029/02/15
MEG ENERGY CORP 5.875 02/01/29	社債	5.8750	43	42	6,541	2029/02/01
ALLY FINANCIAL INC 6.7 02/14/33	社債	6.7000	123	126	19,501	2033/02/14
PTC INC 4.0 02/15/28	社債	4.0000	47	45	6,985	2028/02/15
CHESAPEAKE ESCROW ISSUER 5.875 02/01/29	社債	5.8750	106	105	16,371	2029/02/01
RAYTHEON TECH CORP 5.15 02/27/33	社債	5.1500	43	42	6,604	2033/02/27
SUNCOR ENERGY INC 7.15 02/01/32	社債	7.1500	101	109	16,984	2032/02/01
HECLA MINING CO 7.25 02/15/28	社債	7.2500	165	167	25,878	2028/02/15
AMC NETWORKS INC 4.25 02/15/29	社債	4.2500	58	46	7,173	2029/02/15
XPO INC 7.125 02/01/32	社債	7.1250	38	39	6,081	2032/02/01
PERMIAN RESOURC OPTG LLC 6.25 02/01/33	社債	6.2500	31	31	4,811	2033/02/01
ROYAL CARIBBEAN CRUISES 6.0 02/01/33	社債	6.0000	61	61	9,527	2033/02/01
CARNIVAL CORP 6.125 02/15/33	社債	6.1250	48	48	7,463	2033/02/15
VERMILION ENERGY INC 7.25 02/15/33	社債	7.2500	59	58	9,033	2033/02/15
ROPER TECHNOLOGIES INC 4.75 02/15/32	社債	4.7500	26	25	3,909	2032/02/15
SINCLAIR TELEVISION GROU 8.125 02/15/33	社債	8.1250	24	24	3,748	2033/02/15
MERCER INTL INC 5.125 02/01/29	社債	5.1250	37	32	5,060	2029/02/01
CDW LLC/CDW FINANCE 3.25 02/15/29	社債	3.2500	125	116	17,976	2029/02/15
BOMBARDIER INC 7.5 02/01/29	社債	7.5000	42	43	6,767	2029/02/01
CAESARS ENTERTAIN INC 7.0 02/15/30	社債	7.0000	62	63	9,864	2030/02/15
TRANSOCEAN INC 8.75 02/15/30	社債	8.7500	68	71	11,118	2030/02/15
VENTURE GLOBAL LNG INC 9.5 02/01/29	社債	9.5000	91	101	15,730	2029/02/01
AMERICAN AIRLINES INC 7.25 02/15/28	社債	7.2500	174	178	27,588	2028/02/15
CCO HLDGS LLC/CAP CORP 5.0 02/01/28	社債	5.0000	141	136	21,195	2028/02/01
FREEDOM MORTGAGE HOLD 9.25 02/01/29	社債	9.2500	21	21	3,388	2029/02/01

銘柄	当 期 未					償還日
	種類	利率	額面金額	評 価 額		
				外貨建金額	邦貨換算金額	
(アメリカ)		%	千アメリカ・ドル	千アメリカ・ドル	千円	
KODIAK GAS SERVICES LLC 7.25 02/15/29	社債	7.2500	21	21	3,349	2029/02/15
KIMMERIDGE TEXAS GAS LLC 8.5 02/15/30	社債	8.5000	20	20	3,118	2030/02/15
BUCKEYE PARTNERS LP 6.75 02/01/30	社債	6.7500	28	28	4,404	2030/02/01
IQVIA INC 6.25 02/01/29	社債	6.2500	29	29	4,638	2029/02/01
SOUTH BOW CAN INFRA HOLD 03/01/55	社債	7.5000	18	18	2,866	2055/03/01
NISOURCE INC 03/31/55	社債	6.3750	43	42	6,599	2055/03/31
PG&E CORP 03/15/55	社債	7.3750	42	41	6,388	2055/03/15
TOLL BROS FINANCE CORP 4.875 03/15/27	社債	4.8750	85	84	13,148	2027/03/15
ABN AMRO BANK NV 03/13/37	社債	3.3240	200	169	26,285	2037/03/13
SPRINT CORP 7.625 03/01/26	社債	7.6250	165	168	26,082	2026/03/01
NEUBERGER BERMAN GRP/FIN 4.5 03/15/27	社債	4.5000	100	98	15,249	2027/03/15
BROWN & BROWN INC 2.375 03/15/31	社債	2.3750	78	65	10,195	2031/03/15
GOODMAN US FIN THREE 3.7 03/15/28	社債	3.7000	38	36	5,630	2028/03/15
WEBSTER FINANCIAL CORP 4.1 03/25/29	社債	4.1000	96	91	14,175	2029/03/25
SPRINT CAPITAL CORP 8.75 03/15/32	社債	8.7500	50	59	9,264	2032/03/15
LUMEN TECHNOLOGIES INC 7.65 03/15/42	社債	7.6500	64	51	8,038	2042/03/15
CALPINE CORP 3.75 03/01/31	社債	3.7500	77	69	10,774	2031/03/01
LEGGETT & PLATT INC 4.4 03/15/29	社債	4.4000	56	53	8,214	2029/03/15
SOUTHWEST GAS CORP 4.05 03/15/32	社債	4.0500	46	42	6,573	2032/03/15
CIT GROUP INC 6.125 03/09/28	社債	6.1250	156	160	24,787	2028/03/09
MAGELLAN MIDSTREAM PARTN 3.95 03/01/50	社債	3.9500	103	74	11,494	2050/03/01
TWILIO INC 3.875 03/15/31	社債	3.8750	29	26	4,079	2031/03/15
COMMERCIAL METALS CO 4.375 03/15/32	社債	4.3750	70	63	9,872	2032/03/15
JACOBS ENGINEERING GROUP 5.9 03/01/33	社債	5.9000	75	76	11,841	2033/03/01
AG ISSUER LLC 6.25 03/01/28	社債	6.2500	271	270	41,926	2028/03/01
CONSTELLATION EN GEN LLC 5.8 03/01/33	社債	5.8000	65	66	10,264	2033/03/01
TRIMBLE INC 6.1 03/15/33	社債	6.1000	65	67	10,470	2033/03/15
ROYAL CARIBBEAN CRUISES 6.25 03/15/32	社債	6.2500	43	43	6,779	2032/03/15
UNITED STATES STEEL CORP 6.875 03/01/29	社債	6.8750	63	63	9,871	2029/03/01
OCI NV 6.7 03/16/33	社債	6.7000	200	207	32,036	2033/03/16
COMSTOCK RESOURCES INC 6.75 03/01/29	社債	6.7500	86	84	13,081	2029/03/01
ASBURY AUTOMOTIVE GROUP 4.5 03/01/28	社債	4.5000	100	96	15,008	2028/03/01
TWILIO INC 3.625 03/15/29	社債	3.6250	30	27	4,322	2029/03/15
HILTON DOMESTIC OPERATIN 5.875 03/15/33	社債	5.8750	60	59	9,214	2033/03/15
ANTERO RESOURCES CORP 5.375 03/01/30	社債	5.3750	67	65	10,131	2030/03/01
SOUTHWESTERN ENERGY CO 5.375 03/15/30	社債	5.3750	66	64	10,042	2030/03/15
ALCOA NEDERLAND HOLDING 7.125 03/15/31	社債	7.1250	200	207	32,117	2031/03/15
CARNIVAL CORP 5.75 03/01/27	社債	5.7500	106	106	16,447	2027/03/01
CHARLES RIVER LABORATORI 3.75 03/15/29	社債	3.7500	50	46	7,149	2029/03/15
BELLRING BRANDS INC 7.0 03/15/30	社債	7.0000	45	46	7,231	2030/03/15
MACQUARIE AIRFINANCE HLD 6.5 03/26/31	社債	6.5000	31	32	4,972	2031/03/26
BAE SYSTEMS PLC 5.25 03/26/31	社債	5.2500	200	200	31,100	2031/03/26
NAVIENT CORP 5.5 03/15/29	社債	5.5000	136	130	20,171	2029/03/15
CLOUD SOFTWARE GRP HOLDG 6.5 03/31/29	社債	6.5000	75	73	11,408	2029/03/31
OLD REPUBLIC INTL CORP 5.75 03/28/34	社債	5.7500	42	42	6,537	2034/03/28
BALL CORP 6.875 03/15/28	社債	6.8750	59	60	9,376	2028/03/15
SOLVENTUM CORP 5.45 03/13/31	社債	5.4500	55	55	8,559	2031/03/13
LPL HOLDINGS INC 4.0 03/15/29	社債	4.0000	100	94	14,655	2029/03/15
HSBC HOLDINGS PLC 03/11/34	社債	6.9500	200	200	31,062	2034/03/11
SOLVENTUM CORP 5.6 03/23/34	社債	5.6000	34	34	5,262	2034/03/23
WARNERMEDIA HOLDINGS INC 6.412 03/15/26	社債	6.4120	125	124	19,335	2026/03/15
NEXTERA ENERGY CAPITAL 6.051 03/01/25	社債	6.0510	43	43	6,661	2025/03/01
AIRCSTLE / IRELAND DAC 5.25 03/15/30	社債	5.2500	150	148	23,042	2030/03/15
BLUE OWL TECHNOLOGY FINA 6.1 03/15/28	社債	6.1000	43	43	6,671	2028/03/15
DELEK LOG PART/FINANCE 8.625 03/15/29	社債	8.6250	64	67	10,370	2029/03/15
FORD MOTOR CREDIT CO LLC 5.8 03/08/29	社債	5.8000	200	200	30,999	2029/03/08
BLACKROCK FUNDING INC 4.7 03/14/29	社債	4.7000	16	16	2,486	2029/03/14
USA COM PART/USA COM FIN 7.125 03/15/29	社債	7.1250	35	35	5,546	2029/03/15
ASTON MARTIN CAPITAL HOL 10.0 03/31/29	社債	10.0000	200	198	30,794	2029/03/31
WILLIAMS COMPANIES INC 4.9 03/15/29	社債	4.9000	84	83	12,938	2029/03/15
NEWELL BRANDS INC 4.2 04/01/26	社債	5.7000	78	78	12,113	2026/04/01
MCCORMICK & CO 4.95 04/15/33	社債	4.9500	51	49	7,724	2033/04/15
REGAL REXNORD CORP 6.4 04/15/33	社債	6.4000	45	46	7,238	2033/04/15

銘柄	当 期 未						償還日
	種類	利率	額面金額	評 価 額		千円	
				外貨建金額	邦貨換算金額		
(アメリカ)		%	千アメリカ・ドル	千アメリカ・ドル			
FORTRESS TRANS & INFRAST 5.875 04/15/33	社債	5.8750	43	41	6,354	2033/04/15	
VITAL ENERGY INC 7.875 04/15/32	社債	7.8750	53	52	8,067	2032/04/15	
CRESCENT ENERGY FINANCE 7.625 04/01/32	社債	7.6250	35	35	5,448	2032/04/01	
MATADOR RESOURCES CO 6.5 04/15/32	社債	6,5000	45	45	6,969	2032/04/15	
APA CORP 4.75 04/15/43	社債	4,7500	8	6	982	2043/04/15	
SWISS RE SUB FIN PLC 04/05/35	社債	5,6980	200	198	30,755	2035/04/05	
STEEL DYNAMICS INC 3.45 04/15/30	社債	3,4500	49	45	7,042	2030/04/15	
FMG RESOURCES AUG 2006 4.375 04/01/31	社債	4,3750	100	91	14,096	2031/04/01	
DPL INC 4.35 04/15/29	社債	4,3500	6	5	868	2029/04/15	
JANE STREET GRP/JSG FIN 7.125 04/30/31	社債	7,1250	59	60	9,434	2031/04/30	
HUNT COS INC 5.25 04/15/29	社債	5,2500	46	44	6,841	2029/04/15	
MGM RESORTS INTL 5.5 04/15/27	社債	5,5000	150	150	23,258	2027/04/15	
UNITED AIRLINES INC 4.625 04/15/29	社債	4,6250	28	26	4,165	2029/04/15	
TOTALENERGIES CAPITAL SA 5.15 04/05/34	社債	5,1500	46	45	7,070	2034/04/05	
ALLIANT HOLD / CO-ISSUER 6.75 04/15/28	社債	6,7500	80	80	12,474	2028/04/15	
SYSTEM ENERGY RESOURCES 6.0 04/15/28	社債	6,0000	105	108	16,768	2028/04/15	
MOZART DEBT MERGER SUB 3.875 04/01/29	社債	3,8750	125	116	18,071	2029/04/01	
MATADOR RESOURCES CO 6.875 04/15/28	社債	6,8750	26	26	4,099	2028/04/15	
ENTEGRIS ESCROW CORP 4.75 04/15/29	社債	4,7500	97	93	14,490	2029/04/15	
UNITED AIRLINES INC 4.375 04/15/26	社債	4,3750	70	69	10,692	2026/04/15	
ZF NA CAPITAL 6.875 04/14/28	社債	6,8750	150	150	23,366	2028/04/14	
REGAL RXNORD CORP 6.05 04/15/28	社債	6,0500	41	41	6,466	2028/04/15	
BAYTEX ENERGY CORP 8.5 04/30/30	社債	8,5000	35	36	5,580	2030/04/30	
GENERAL MOTORS FINL CO 5.4 04/06/26	社債	5,4000	27	27	4,206	2026/04/06	
EQM MIDSTREAM PARTNERS L 6.375 04/01/29	社債	6,3750	41	41	6,447	2029/04/01	
VALARIS LTD 8.375 04/30/30	社債	8,3750	60	61	9,544	2030/04/30	
CORECIVIC INC 8.25 04/15/29	社債	8,2500	120	127	19,670	2029/04/15	
RENAISSANCERE FINANCE 3.7 04/01/25	社債	3,7000	215	214	33,187	2025/04/01	
RENAISSANCERE HOLDINGS L 3.6 04/15/29	社債	3,6000	91	85	13,273	2029/04/15	
GEO GROUP INC/THE 8.625 04/15/29	社債	8,6250	64	67	10,471	2029/04/15	
RAYONIER LP 2.75 05/17/31	社債	2,7500	100	85	13,182	2031/05/17	
OWENS-BROCKWAY 7.25 05/15/31	社債	7,2500	41	40	6,206	2031/05/15	
TRANSOCEAN INC 8.5 05/15/31	社債	8,5000	31	31	4,826	2031/05/15	
ENCINO ACQUISITION PARTN 8.75 05/01/31	社債	8,7500	29	30	4,772	2031/05/01	
ONEMAIN FINANCE CORP 7.5 05/15/31	社債	7,5000	123	127	19,780	2031/05/15	
PULTE GROUP INC 6.375 05/15/33	社債	6,3750	38	40	6,195	2033/05/15	
MONONGAHELA POWER CO 3.55 05/15/27	社債	3,5500	173	168	26,065	2027/05/15	
HERSHEY COMPANY 4.5 05/04/33	社債	4,5000	45	43	6,745	2033/05/04	
JETBLUE 2019-1 CLASS A 2.95 05/15/28	社債	2,9500	30	27	4,309	2028/05/15	
GOODMAN US FIN FIVE LLC 4.625 05/04/32	社債	4,6250	40	38	5,895	2032/05/04	
NEWS CORP 3.875 05/15/29	社債	3,8750	64	59	9,245	2029/05/15	
MIDWEST GAMING BORROWER 4.875 05/01/29	社債	4,8750	89	84	13,092	2029/05/01	
BOEING CO 5.15 05/01/30	社債	5,1500	45	44	6,913	2030/05/01	
RANGE RESOURCES CORP 4.875 05/15/25	社債	4,8750	191	191	29,597	2025/05/15	
FRONTIER COMMUNICATIONS 5.0 05/01/28	社債	5,0000	146	144	22,384	2028/05/01	
CCO HLDGS LLC/CAP CORP 4.5 05/01/32	社債	4,5000	50	43	6,764	2032/05/01	
FMC CORP 5.65 05/18/33	社債	5,6500	43	42	6,640	2033/05/18	
EQUIPMENTSHARE.COM INC 8.625 05/15/32	社債	8,6250	26	27	4,294	2032/05/15	
ENI SPA 5.5 05/15/34	社債	5,5000	200	198	30,696	2034/05/15	
BLOCK INC 6.5 05/15/32	社債	6,5000	74	75	11,681	2032/05/15	
ATLASSIAN CORPORATION 5.5 05/15/34	社債	5,5000	45	45	7,001	2034/05/15	
JPMORGAN CHASE & CO 05/01/28	社債	3,5400	110	107	16,573	2028/05/01	
LPL HOLDINGS INC 6.0 05/20/34	社債	6,0000	45	45	7,118	2034/05/20	
CCO HLDGS LLC/CAP CORP 5.125 05/01/27	社債	5,1250	180	176	27,358	2027/05/01	
ALLY FINANCIAL INC 05/15/26	社債	4,7000	95	91	14,092	2026/05/15	
BOEING CO 5.04 05/01/27	社債	5,0400	135	134	20,877	2027/05/01	
VIRGIN MEDIA SECURED FIN 5.5 05/15/29	社債	5,5000	200	191	29,669	2029/05/15	
ALLEGION US HOLDING CO 5.6 05/29/34	社債	5,6000	27	27	4,188	2034/05/29	
DELTA AIR LINES INC 7.0 05/01/25	社債	7,0000	135	135	20,971	2025/05/01	
HUNTINGTON INGALLS INDUS 4.2 05/01/30	社債	4,2000	139	132	20,456	2030/05/01	
UNIVISION COMMUNICATIONS 4.5 05/01/29	社債	4,5000	100	90	14,072	2029/05/01	
SABINE PASS LIQUEFACTION 4.5 05/15/30	社債	4,5000	92	89	13,826	2030/05/15	
BOEING CO/THE 6.528 05/01/34	社債	6,5280	65	68	10,612	2034/05/01	

銘柄	当 期 未					償還日
	種類	利率	額面金額	評 価 額		
				外貨建金額	邦貨換算金額	
(アメリカ)		%	千アメリカ・ドル	千アメリカ・ドル	千円	
AMERICAN AIRLINES INC 8.5 05/15/29	社債	8,5000	46	48	7,518	2029/05/15
ROBLOX CORP 3.875 05/01/30	社債	3,8750	146	133	20,638	2030/05/01
EQUIPMENTSHARE.COM INC 9.0 05/15/28	社債	9,0000	85	89	13,874	2028/05/15
GRAY TELEVISION INC 7.0 05/15/27	社債	7,0000	50	48	7,572	2027/05/15
EQUIPMENTSHARE.COM INC 9.0 05/15/28	社債	9,0000	23	24	3,753	2028/05/15
MINERAL RESOURCES LTD 8.5 05/01/30	社債	8,5000	75	78	12,073	2030/05/01
PFIZER INVESTMENT ENTER 4.65 05/19/30	社債	4,6500	56	55	8,604	2030/05/19
CHS/COMMUNITY HEALTH SYS 5.25 05/15/30	社債	5,2500	250	212	32,907	2030/05/15
FMC CORP 5.15 05/18/26	社債	5,1500	42	42	6,524	2026/05/18
VISTRA OPERATIONS CO LLC 5.125 05/13/25	社債	5,1250	300	300	46,503	2025/05/13
TRANSOCEAN INC 8.25 05/15/29	社債	8,2500	22	22	3,415	2029/05/15
GXO LOGISTICS INC 6.25 05/06/29	社債	6,2500	41	42	6,513	2029/05/06
EVERGY INC 06/01/55	社債	6,6500	35	35	5,437	2055/06/01
CENOVUS ENERGY INC 5.4 06/15/47	社債	5,4000	108	96	15,001	2047/06/15
DTE ENERGY COMPANY 3.4 06/15/29	社債	3,4000	100	93	14,499	2029/06/15
HEALTH CARE SERVICE CORP 5.875 06/15/54	社債	5,8750	18	17	2,731	2054/06/15
BRITISH AIR 19-1 A PTT 3.35 06/15/29	社債	3,3500	180	170	26,441	2029/06/15
GLP CAPITAL LP / FIN II 5.75 06/01/28	社債	5,7500	102	103	15,989	2028/06/01
HCA INC 5.5 06/01/33	社債	5,5000	46	45	7,075	2033/06/01
KAISER ALUMINUM CORP 4.5 06/01/31	社債	4,5000	62	55	8,611	2031/06/01
HCA INC 7.69 06/15/25	社債	7,6900	136	137	21,259	2025/06/15
VERISIGN INC 2.7 06/15/31	社債	2,7000	53	45	7,070	2031/06/15
CABOT CORP 5.0 06/30/32	社債	5,0000	60	58	9,075	2032/06/30
WESTERN ALLIANCE BANCORP 06/15/31	社債	3,0000	77	73	11,330	2031/06/15
LKQ CORP 6.25 06/15/33	社債	6,2500	56	57	8,918	2033/06/15
CLOUD SOFTWARE GRP INC 8.25 06/30/32	社債	8,2500	70	72	11,221	2032/06/30
LIFEPOINT HEALTH INC 10.0 06/01/32	社債	10,0000	50	48	7,510	2032/06/01
VENTURE GLOBAL LNG INC 8.375 06/01/31	社債	8,3750	50	52	8,148	2031/06/01
ZEBRA TECHNOLOGIES CORP 6.5 06/01/32	社債	6,5000	16	16	2,535	2032/06/01
PANTHER ESCROW ISSUER 7.125 06/01/31	社債	7,1250	52	53	8,235	2031/06/01
NETAPP INC 2.7 06/22/30	社債	2,7000	20	17	2,738	2030/06/22
SOLVAY FINANCE (AMERICA) 5.85 06/04/34	社債	5,8500	200	203	31,429	2034/06/04
ALBEMARLE CORP 4.65 06/01/27	社債	4,6500	88	87	13,505	2027/06/01
VFH PARENT / VALOR CO 7.5 06/15/31	社債	7,5000	50	51	8,005	2031/06/15
TENET HEALTHCARE CORP 4.25 06/01/29	社債	4,2500	48	45	7,008	2029/06/01
AES CORP/THE 5.45 06/01/28	社債	5,4500	83	83	12,958	2028/06/01
VENTURE GLOBAL LNG INC 8.125 06/01/28	社債	8,1250	27	28	4,368	2028/06/01
GARTNER INC 3.625 06/15/29	社債	3,6250	70	65	10,144	2029/06/15
TALEN ENERGY SUPPLY LLC 8.625 06/01/30	社債	8,6250	51	54	8,436	2030/06/01
PACIFIC GAS & ELECTRIC 4.95 06/08/25	社債	4,9500	85	84	13,143	2025/06/08
DELTA AIR LINES 2020-AA 2.0 06/10/28	社債	2,0000	237	219	34,018	2028/06/10
HUB INTERNATIONAL LTD 7.25 06/15/30	社債	7,2500	64	66	10,238	2030/06/15
WINDSOR HOLDINGS III LLC 8.5 06/15/30	社債	8,5000	52	55	8,538	2030/06/15
DAVITA INC 4.625 06/01/30	社債	4,6250	130	120	18,693	2030/06/01
GLOBAL MARINE INC 7.0 06/01/28	社債	7,0000	44	41	6,468	2028/06/01
CALIFORNIA RESOURCES CRP 8.25 06/15/29	社債	8,2500	41	42	6,538	2029/06/15
MASTEC INC 5.9 06/15/29	社債	5,9000	40	40	6,315	2029/06/15
SATURN OIL & GAS INC 9.625 06/15/29	社債	9,6250	46	46	7,163	2029/06/15
TAKE-TWO INTERACTIVE SOF 5.4 06/12/29	社債	5,4000	41	41	6,431	2029/06/12
CALIFORNIA RESOURCES CRP 8.25 06/15/29	社債	8,2500	19	19	3,030	2029/06/15
MORGAN STANLEY 3.125 07/27/26	社債	3,1250	175	171	26,524	2026/07/27
UNITED AIR 2023-1 A PTT 5.8 07/15/36	社債	5,8000	52	53	8,234	2036/07/15
NGPL PIPECO LLC 3.25 07/15/31	社債	3,2500	75	64	10,041	2031/07/15
BRIXMOR OPERATING PART 4.05 07/01/30	社債	4,0500	45	42	6,580	2030/07/01
PG&E CORP 5.25 07/01/30	社債	5,2500	47	44	6,902	2030/07/01
PARTNERRE FINANCE B LLC 3.7 07/02/29	社債	3,7000	138	131	20,280	2029/07/02
GXO LOGISTICS INC 2.65 07/15/31	社債	2,6500	57	48	7,512	2031/07/15
BLUE RACER MID LLC/FINAN 7.25 07/15/32	社債	7,2500	27	28	4,360	2032/07/15
CIVITAS RESOURCES INC 8.75 07/01/31	社債	8,7500	55	57	8,969	2031/07/01
PG&E CORP 5.0 07/01/28	社債	5,0000	59	57	8,826	2028/07/01
MASTERBRAND INC 7.0 07/15/32	社債	7,0000	12	12	1,905	2032/07/15
PHILLIPS EDISON GROCERY 5.75 07/15/34	社債	5,7500	15	15	2,332	2034/07/15
CONCENTRA ESCROW ISSUER 6.875 07/15/32	社債	6,8750	22	22	3,508	2032/07/15

銘柄	当 期 未						償還日
	種類	利率	額面金額	評 価 額			
				外貨建金額	邦貨換算金額		
(アメリカ)		%	千アメリカ・ドル	千アメリカ・ドル	千円		
EMRLD BOR / EMRLD CO-ISS 6.75 07/15/31	社債	6.7500	20	20	3,145	2031/07/15	
BACARDI LTD 2.75 07/15/26	社債	2.7500	300	290	44,925	2026/07/15	
KINROSS GOLD CORP 6.25 07/15/33	社債	6.2500	117	121	18,807	2033/07/15	
TAKEDA PHARMACEUTICAL 5.3 07/05/34	社債	5.3000	200	198	30,782	2034/07/05	
ANZ BANK NEW ZEALAND LTD 5.898 07/10/34	社債	5.8980	200	203	31,524	2034/07/10	
AIRCASLE LTD 6.5 07/18/28	社債	6.5000	37	38	5,933	2028/07/18	
CELANESE US HOLDINGS LLC 6.165 07/15/27	社債	6.1650	128	130	20,176	2027/07/15	
IMPERIAL BRANDS FIN PLC 6.125 07/27/27	社債	6.1250	200	205	31,795	2027/07/27	
DPL INC 4.125 07/01/25	社債	4.1250	135	134	20,839	2025/07/01	
PUBLIC SERVICE ENTERPRIS 5.3 08/01/54	社債	5.3000	44	41	6,461	2054/08/01	
AUSGRID FINANCE PTY LTD 4.35 08/01/28	社債	4.3500	58	56	8,752	2028/08/01	
HUGHES SATELLITE SYSTEMS 5.25 08/01/26	社債	5.2500	92	83	12,887	2026/08/01	
MSCI INC 3.25 08/15/33	社債	3.2500	22	18	2,881	2033/08/15	
ASSTEAD CAPITAL INC 5.5 08/11/32	社債	5.5000	200	198	30,701	2032/08/11	
BOARDWALK PIPELINES LP 5.625 08/01/34	社債	5.6250	65	64	10,000	2034/08/01	
BOOZ ALLEN HAMILTON INC 5.95 08/04/33	社債	5.9500	47	47	7,420	2033/08/04	
CHOICE HOTELS INTL INC 5.85 08/01/34	社債	5.8500	63	62	9,720	2034/08/01	
NGPL PIPECO LLC 4.875 08/15/27	社債	4.8750	122	121	18,752	2027/08/15	
WATCO COS LLC/FINANCE CO 7.125 08/01/32	社債	7.1250	35	36	5,612	2032/08/01	
SM ENERGY CO 7.0 08/01/32	社債	7.0000	25	24	3,861	2032/08/01	
INDEPENDENT BANK GRP INC 08/15/34	社債	8.3750	50	51	7,931	2034/08/15	
LIGHTNING POWER LLC 7.25 08/15/32	社債	7.2500	42	43	6,709	2032/08/15	
LAS VEGAS SANDS CORP 3.5 08/18/26	社債	3.5000	190	185	28,743	2026/08/18	
CARNIVAL CORP 4.0 08/01/28	社債	4.0000	75	71	11,099	2028/08/01	
IDAHO POWER CO 5.2 08/15/34	社債	5.2000	42	41	6,473	2034/08/15	
QUANTA SERVICES INC 5.25 08/09/34	社債	5.2500	42	41	6,352	2034/08/09	
VENTURE GLOBAL CALCASIEU 3.875 08/15/29	社債	3.8750	47	43	6,719	2029/08/15	
NABORS INDUSTRIES INC 8.875 08/15/31	社債	8.8750	27	25	3,970	2031/08/15	
CDW LLC/CDW FINANCE 5.55 08/22/34	社債	5.5500	43	42	6,561	2034/08/22	
BRAND INDUSTRIAL SERVICE 10.375 08/01/30	社債	10.3750	67	69	10,712	2030/08/01	
LIFEPOINT HEALTH INC 9.875 08/15/30	社債	9.8750	46	48	7,563	2030/08/15	
ATI INC 7.25 08/15/30	社債	7.2500	100	103	16,049	2030/08/15	
SEAWORLD PARKS & ENTERTA 5.25 08/15/29	社債	5.2500	44	42	6,559	2029/08/15	
JACOBS ENGINEERING GROUP 6.35 08/18/28	社債	6.3500	40	41	6,447	2028/08/18	
SYNCHRONY FINANCIAL 08/02/30	社債	5.9350	22	22	3,442	2030/08/02	
ASSOC BANC-CORP 08/29/30	社債	6.4550	43	43	6,766	2030/08/29	
HUGHES SATELLITE SYSTEMS 6.625 08/01/26	社債	6.6250	50	35	5,558	2026/08/01	
MAUSER PACKAGING SOLUT 7.875 08/15/26	社債	7.8750	130	131	20,358	2026/08/15	
HERSHEY COMPANY 7.2 08/15/27	社債	7.2000	150	159	24,619	2027/08/15	
SM ENERGY CO 6.75 08/01/29	社債	6.7500	29	28	4,483	2029/08/01	
KRAKEN OIL & GAS PARTNER 7.625 08/15/29	社債	7.6250	19	18	2,901	2029/08/15	
NATIONSTAR MTG HLD INC 6.5 08/01/30	社債	6.5000	52	52	8,107	2029/08/01	
WALGREENS BOOTS ALLIANCE 8.125 08/15/29	社債	8.1250	59	59	9,194	2029/08/15	
LEAR CORP 3.8 09/15/27	社債	3.8000	41	39	6,181	2027/09/15	
INTERSTATE POWER & LIGHT 5.45 09/30/54	社債	5.4500	35	33	5,109	2054/09/30	
ROPER TECHNOLOGIES INC 4.2 09/15/28	社債	4.2000	89	87	13,481	2028/09/15	
OLIN CORP 5.125 09/15/27	社債	5.1250	18	17	2,763	2027/09/15	
FLUOR CORP 4.25 09/15/28	社債	4.2500	114	109	16,958	2028/09/15	
HCA INC 3.5 09/01/30	社債	3.5000	85	77	12,021	2030/09/01	
ONEOK INC 6.05 09/01/33	社債	6.0500	64	65	10,203	2033/09/01	
REGIONS FINANCIAL CORP 09/06/35	社債	5.5200	36	35	5,455	2035/09/06	
MARVELL TECHNOLOGY INC 5.95 09/15/33	社債	5.9500	44	45	7,034	2033/09/15	
MURPHY OIL USA INC 4.75 09/15/29	社債	4.7500	133	127	19,754	2029/09/15	
WHISTLER PIPELINE LLC 5.95 09/30/34	社債	5.9500	88	88	13,684	2034/09/30	
HELMERICH & PAYNE INC 2.9 09/29/31	社債	2.9000	32	26	4,161	2031/09/29	
PERFORMANCE FOOD GROUP I 6.125 09/15/32	社債	6.1250	48	48	7,434	2032/09/15	
GLENCCORE FUNDING LLC 2.5 09/01/30	社債	2.5000	90	78	12,116	2030/09/01	
PERRIGO FINANCE UNLIMITE 6.125 09/30/32	社債	6.1250	35	34	5,301	2032/09/30	
USA COM PART/USA COM FIN 6.875 09/01/27	社債	6.8750	115	115	17,936	2027/09/01	
MCGRAW-HILL EDUCATION 7.375 09/01/31	社債	7.3750	25	25	4,023	2031/09/01	
MOSS CREEK RESOURCES HLD 8.25 09/01/31	社債	8.2500	36	35	5,513	2031/09/01	
GENERAL MOTORS FINL CO 5.45 09/06/34	社債	5.4500	80	77	12,004	2034/09/06	
ON SEMICONDUCTOR CORP 3.875 09/01/28	社債	3.8750	98	92	14,259	2028/09/01	

銘柄	当 期 未						償還日
	種類	利率	額面金額	評 価 額			
				外貨建金額	邦貨換算金額		
(アメリカ)		%	千アメリカ・ドル	千アメリカ・ドル	千円		
ROYAL CARIBBEAN CRUISES 5.625 09/30/31	社 債 券	5.6250	56	55	8,605	2031/09/30	
NORDEA BANK ABP 09/25/31	社 債 券	6.3000	200	192	29,790	2031/09/25	
FIFTH THIRD BANCORP 09/06/30	社 債 券	4.8950	36	35	5,503	2030/09/06	
TREEHOUSE FOODS INC 4.0 09/01/28	社 債 券	4.0000	45	41	6,367	2028/09/01	
FIRST AMERICAN FINANCIAL 5.45 09/30/34	社 債 券	5.4500	20	19	2,982	2034/09/30	
CCO HLDGS LLC/CAP CORP 6.375 09/01/29	社 債 券	6.3750	57	57	8,834	2029/09/01	
VICI PROPERTIES / NOTE 4.5 09/01/26	社 債 券	4.5000	145	143	22,254	2026/09/01	
INTUIT INC 5.125 09/15/28	社 債 券	5.1250	125	127	19,673	2028/09/15	
MIRABELA NICKEL 144-A 1%	社 債 券	0.0000	1	0	0	2044/09/10	
PNC FINANCIAL SERVICES 09/15/26	社 債 券	3.4000	47	44	6,916	2026/09/15	
IDEX CORP 4.95 09/01/29	社 債 券	4.9500	42	41	6,488	2029/09/01	
SONOCO PRODUCTS CO 4.6 09/01/29	社 債 券	4.6000	23	22	3,480	2029/09/01	
GLOBAL ATLANTIC FIN CO 10/15/54	社 債 券	7.9500	30	31	4,828	2054/10/15	
SEMPRA 10/01/54	社 債 券	6.4000	52	50	7,792	2054/10/01	
TEVA PHARMACEUTICALS NE 3.15 10/01/26	社 債 券	3.1500	90	87	13,491	2026/10/01	
MARRIOTT INTERNATIONAL 3.5 10/15/32	社 債 券	3.5000	50	44	6,822	2032/10/15	
BANK OZK 10/01/31	社 債 券	2.7500	100	87	13,541	2031/10/01	
BAT CAPITAL CORP 7.75 10/19/32	社 債 券	7.7500	79	89	13,886	2032/10/19	
ALPHA GENERATION LLC 6.75 10/15/32	社 債 券	6.7500	21	21	3,288	2032/10/15	
ASCENT RESOURCES/ARU FIN 6.625 10/15/32	社 債 券	6.6250	28	28	4,354	2032/10/15	
6297782 LLC 5.584 10/01/34	社 債 券	5.5840	37	35	5,567	2034/10/01	
LABL INC 8.625 10/01/31	社 債 券	8.6250	88	80	12,506	2031/10/01	
WISCONSIN ELECTRIC POWER 4.6 10/01/34	社 債 券	4.6000	25	23	3,693	2034/10/01	
WINDSTREAM ESCROW LLC 8.25 10/01/31	社 債 券	8.2500	18	18	2,871	2031/10/01	
UNIVERSAL HEALTH SVCS 5.05 10/15/34	社 債 券	5.0500	22	20	3,178	2034/10/15	
AS MILEAGE PLAN IP LTD 5.308 10/20/31	社 債 券	5.3080	41	40	6,221	2031/10/20	
TIFFANY & CO 4.9 10/01/44	社 債 券	4.9000	75	72	11,256	2044/10/01	
CONSTELLATION EN GEN LLC 6.25 10/01/39	社 債 券	6.2500	120	124	19,328	2039/10/01	
PATTERSON-UTI ENERGY INC 7.15 10/01/33	社 債 券	7.1500	48	50	7,785	2033/10/01	
ROYAL CARIBBEAN CRUISES 7.5 10/15/27	社 債 券	7.5000	90	95	14,714	2027/10/15	
QORVO INC 4.375 10/15/29	社 債 券	4.3750	99	93	14,511	2029/10/15	
DIAMOND FRGN/DIAMOND FIN 8.5 10/01/30	社 債 券	8.5000	23	23	3,708	2030/10/01	
GAP INC/THE 3.625 10/01/29	社 債 券	3.6250	47	42	6,610	2029/10/01	
VITAL ENERGY INC 9.75 10/15/30	社 債 券	9.7500	95	101	15,703	2030/10/15	
STAR PARENT INC 9.0 10/01/30	社 債 券	9.0000	35	36	5,714	2030/10/01	
FRONTIER COMMUNICATIONS 5.875 10/15/27	社 債 券	5.8750	68	68	10,528	2027/10/15	
LIFEPOINT HEALTH INC 11.0 10/15/30	社 債 券	11.0000	50	55	8,534	2030/10/15	
UNITED AIR 2020-1 A PTT 5.875 10/15/27	社 債 券	5.8750	180	183	28,384	2027/10/15	
AMER AIRLINE 16-3 AA PTT 3.0 10/15/28	社 債 券	3.0000	208	195	30,224	2028/10/15	
EVERARC ESCROW SARL 5.0 10/30/29	社 債 券	5.0000	52	49	7,637	2029/10/30	
NATIONAL FUEL GAS CO 5.5 10/01/26	社 債 券	5.5000	80	80	12,489	2026/10/01	
GOLDMAN SACHS GROUP INC 10/21/27	社 債 券	1.9480	23	21	3,388	2027/10/21	
TRUIST FINANCIAL CORP 10/30/29	社 債 券	7.1610	140	149	23,159	2029/10/30	
MERCER INTL INC 12.875 10/01/28	社 債 券	12.8750	12	12	1,920	2028/10/01	
RAYTHEON TECHNOLOGIES CORP 4.125 11/16/28	社 債 券	4.1250	89	86	13,460	2028/11/16	
ZIONS BANCORP NA 11/19/35	社 債 券	6.8160	250	257	39,852	2035/11/19	
FREEPORT-MCMORAN INC 5.4 11/14/34	社 債 券	5.4000	91	89	13,900	2034/11/14	
NETFLIX INC 5.875 11/15/28	社 債 券	5.8750	109	113	17,495	2028/11/15	
WABTEC CORP 3.45 11/15/26	社 債 券	3.4500	169	165	25,545	2026/11/15	
HUNTINGTON BANCSHARES 11/18/39	社 債 券	6.1410	42	42	6,520	2039/11/18	
OVINTIV INC 5.15 11/15/41	社 債 券	5.1500	23	19	2,999	2041/11/15	
MSCI INC 3.625 11/01/31	社 債 券	3.6250	195	174	27,056	2031/11/01	
JM SMUCKER CO 6.2 11/15/33	社 債 券	6.2000	46	48	7,500	2033/11/15	
SPRINT CAPITAL CORP 6.875 11/15/28	社 債 券	6.8750	192	203	31,560	2028/11/15	
MOLINA HEALTHCARE INC 3.875 11/15/30	社 債 券	3.8750	155	140	21,676	2030/11/15	
APOLLO GLOBAL MANAGEMENT 6.375 11/15/33	社 債 券	6.3750	80	86	13,350	2033/11/15	
FORD MOTOR CREDIT CO LLC 4.0 11/13/30	社 債 券	4.0000	400	362	56,065	2030/11/13	
PATRICK INDUSTRIES INC 6.375 11/01/32	社 債 券	6.3750	41	40	6,258	2032/11/01	
VIPER ENERGY PARTNERS LP 7.375 11/01/31	社 債 券	7.3750	31	32	5,018	2031/11/01	
ABBVIE INC 3.2 11/21/29	社 債 券	3.2000	80	74	11,531	2029/11/21	
CIVITAS RESOURCES INC 8.625 11/01/30	社 債 券	8.6250	40	42	6,568	2030/11/01	
JETBLUE 2019-1 CLASS B 8.0 11/15/27	社 債 券	8.0000	28	28	4,473	2027/11/15	
RAVEN ACQUISITION HOLDIN 6.875 11/15/31	社 債 券	6.8750	112	111	17,318	2031/11/15	

銘柄	当 期 末						償還日
	種類	利率	額面金額	評 価 額			
				外貨建金額	邦貨換算金額		
(アメリカ)		%	千アメリカ・ドル	千アメリカ・ドル	千円		
SPIRIT AEROSYSTEMS INC 9.75 11/15/30	社 債 券	9.7500	50	55	8,582	2030/11/15	
SMYRNA READY MIX CONCRET 6.0 11/01/28	社 債 券	6.0000	95	93	14,535	2028/11/01	
FORD MOTOR CREDIT CO LLC 7.35 11/04/27	社 債 券	7.3500	200	209	32,383	2027/11/04	
PENNYMAC FIN SVCS INC 7.125 11/15/30	社 債 券	7.1250	43	43	6,782	2030/11/15	
BORR IHC LTD / BORR FIN 10.0 11/15/28	社 債 券	10.0000	185	186	28,834	2028/11/15	
SYNOVUS FINANCIAL CORP 11/01/30	社 債 券	6.1680	35	35	5,468	2030/11/01	
ARCELORMITTAL SA 6.55 11/29/27	社 債 券	6.5500	122	126	19,606	2027/11/29	
BRITISH AIR 19-1 AA PTT 3.3 12/15/32	社 債 券	3.3000	129	117	18,251	2032/12/15	
ARCH CAPITAL FINANCE LLC 4.011 12/15/26	社 債 券	4.0110	84	82	12,845	2026/12/15	
CF INDUSTRIES INC 4.5 12/01/26	社 債 券	4.5000	86	85	13,226	2026/12/01	
DIAMONDBACK ENERGY INC 3.5 12/01/29	社 債 券	3.5000	170	158	24,554	2029/12/01	
AUST & NZ BANKING GROUP 6.742 12/08/32	社 債 券	6.7420	200	213	32,999	2032/12/08	
CENTENE CORP 4.625 12/15/29	社 債 券	4.6250	237	225	34,952	2029/12/15	
APPLOVIN CORP 5.5 12/01/34	社 債 券	5.5000	43	42	6,623	2034/12/01	
H&E EQUIPMENT SERVICES 3.875 12/15/28	社 債 券	3.8750	45	44	6,954	2028/12/15	
EMERALD DEBT MERGER 6.625 12/15/30	社 債 券	6.6250	115	116	18,033	2030/12/15	
WMG ACQUISITION CORP 3.75 12/01/29	社 債 券	3.7500	77	71	11,001	2029/12/01	
VICI PROPERTIES / NOTE 4.625 12/01/29	社 債 券	4.6250	90	86	13,396	2029/12/01	
WARRIOR MET COAL INC 7.875 12/01/28	社 債 券	7.8750	45	46	7,184	2028/12/01	
FNB CORP 12/11/30	社 債 券	5.7220	49	48	7,534	2030/12/11	
BOYD GAMING CORP 4.75 12/01/27	社 債 券	4.7500	190	186	28,939	2027/12/01	
SEAGATE HDD CAYMAN 8.25 12/15/29	社 債 券	8.2500	18	19	2,983	2029/12/15	
PENNYMAC FIN SVCS INC 7.875 12/15/29	社 債 券	7.8750	48	50	7,785	2029/12/15	
SAKS GLOBAL ENTERPRES 11.0 12/15/29	社 債 券	11.0000	64	61	9,505	2029/12/15	
合 計	—	—	34,993	34,399	5,323,741	—	

■投資信託財産の構成

2025年1月30日現在

項 目	当 期 末	
	評 価 額	比 率
	千円	%
株 式	19	0.0
新 株 予 約 権 付 社 債(転 換 社 債)	759,761	11.6
公 社 債	5,323,741	81.6
コ ー ル ・ ロ ー ン 等 、 そ の 他	438,963	6.7
投 資 信 託 財 産 総 額	6,522,485	100.0

(注1) 評価額の単位未満は切捨ててあります。％は、小数点第2位を四捨五入しています。

(注2) 期末の外貨建資産の投資信託財産総額に対する比率は、6,445,856千円、98.8%です。

(注3) 外貨建資産は、期末の時価をわが国の対顧客電信売買相場の仲値により邦貨換算したものです。なお、2025年1月30日における邦貨換算レートは、1アメリカ・ドル=154.76円、1ユーロ=161.34円です。

■資産、負債、元本および基準価額の状況

(2025年1月30日)現在

項 目	当 期 末
(A) 資 産	6,522,485,788円
コ ー ル ・ ロ ー ン 等	356,590,562
株 式(評価額)	19,190
公 社 債(評価額)	6,083,503,249
未 収 利 息	80,851,515
前 払 費 用	1,521,272
(B) 負 債	43,295,116
未 払 金	43,295,116
(C) 純 資 産 総 額(A-B)	6,479,190,672
元 本	847,356,937
次 期 繰 越 損 益 金	5,631,833,735
(D) 受 益 権 総 口 数	847,356,937口
1 万 口 当 たり 基 準 価 額 (C/D)	76,464円

(注1) 期首元本額 887,845,167円

追加設定元本額 7,978,912円

一部解約元本額 48,467,142円

(注2) 期末における元本の内訳

MHAM USインカムオープンAコース(為替ヘッジあり) 80,629,888円

MHAM USインカムオープンBコース(為替ヘッジなし) 202,036,826円

MHAM USインカムオープン毎月決算コース(為替ヘッジなし) 564,690,223円

期末元本合計 847,356,937円

■損益の状況

当期 自2024年7月31日 至2025年1月30日

項 目	当 期
(A) 配 当 等 収 益	161,811,393円
受 取 利 息	159,023,416
そ の 他 収 益 金	2,787,977
(B) 有 価 証 券 売 買 損 益	156,478,390
売 買 益	294,541,893
売 買 損	△138,063,503
(C) そ の 他 費 用	△2,178,355
(D) 当 期 損 益 金(A+B+C)	316,111,428
(E) 前 期 繰 越 損 益 金	5,579,234,077
(F) 解 約 差 損 益 金	△311,532,858
(G) 追 加 信 託 差 損 益 金	48,021,088
(H) 合 計(D+E+F+G)	5,631,833,735
次 期 繰 越 損 益 金(H)	5,631,833,735

(注1) (B)有価証券売買損益は期末の評価換えによるものを含みます。

(注2) (F)解約差損益金とあるのは、中途解約の際、元本から解約価額を差し引いた差額分をいいます。

(注3) (G)追加信託差損益金とあるのは、信託の追加設定の際、追加設定をした価額から元本を差し引いた差額分をいいます。

《お知らせ》

約款変更のお知らせ

■運用の指図に関する権限の委託先であるロード・アベット・アンド・カンパニー エルエルシーの所在地を変更しました。

(2024年8月1日)