

運用報告書 (全体版)

第6期<決算日2021年5月10日>

新光シラー・グローバルREITファンド(ファンドラップ)

当ファンドの仕組みは次の通りです。

商品分類	追加型投信/内外/不動産投信
信託期間	原則、無期限です。
運用方針	安定的な収益の確保と投資信託財産の成長を目指して運用を行います。
主要投資対象	わが国を含む世界の金融商品取引所上場(上場予定を含みます。)および店頭市場登録の不動産投資信託証券(以下「REIT」といいます。)および不動産関連株式を主要投資対象とします。
運用方法	①主としてわが国を含む世界の金融商品取引所上場および店頭市場登録のREITに投資を行い、安定的な収益の確保と投資信託財産の成長を目指して運用を行います。ただし、不動産関連株式に投資する場合があります。 ②投資にあたっては、原則として、シラー・パークレイズ・グローバルREIT指数に概ね沿った地域配分、銘柄構成とします。 ③REITおよび不動産関連株式の組入比率は、原則として高位とすることを基本とします。 ④外貨建資産については、原則として為替ヘッジを行いません。
組入制限	REITおよび株式への投資割合には制限を設けません。外貨建資産への投資割合には制限を設けません。
分配方針	分配対象額の範囲は、繰越分を含めた経費控除後の利子・配当等収益と売買益(評価益を含みます。)等の全額とします。分配金額は、基準価額水準や市況動向等を勘案して委託者が決定します。ただし、分配対象額が少額の場合などには、分配を行わないことがあります。留保益の運用については、特に制限を設けず、運用の基本方針に基づいた運用を行います。

受益者の皆さまへ

毎々格別のお引立てに預かり厚くお礼申し上げます。

さて、「新光シラー・グローバルREITファンド(ファンドラップ)」は、2021年5月10日に第6期の決算を行いました。ここに、運用経過等をご報告申し上げます。

今後とも一層のご愛顧を賜りますようお願い申し上げます。

<運用報告書に関するお問い合わせ先>

コールセンター：0120-104-694

受付時間：営業日の午前9時から午後5時まで

お客さまのお取引内容につきましては、購入された販売会社にお問い合わせください。

アセットマネジメントOne 株式会社

東京都千代田区丸の内1-8-2

<http://www.am-one.co.jp/>

■最近5期の運用実績

決算期	基準価額			シラー・パークレイズ・グローバルREIT指数 (円換算)		株式組入率	株式先物率	投資信託受益証券、投資証券組入率	純資産総額
	(分配落)	税込み分配金	期中騰落率	(参考指数)	期中騰落率				
	円	円	%		%	%	%	%	百万円
2期 (2017年5月8日)	10,780	0	14.1	33,857.76	24.1	—	—	98.0	423
3期 (2018年5月8日)	10,359	0	△3.9	31,567.88	△6.8	0.4	—	96.9	1,236
4期 (2019年5月8日)	11,004	0	6.2	35,117.98	11.2	0.9	—	96.2	1,132
5期 (2020年5月8日)	6,160	0	△44.0	20,827.96	△40.7	—	—	97.7	316
6期 (2021年5月10日)	10,791	0	75.2	36,706.64	76.2	—	—	96.4	306

(注1) 株式先物比率は、買建比率－売建比率です。

(注2) パークレイズ・バンク・ピーエルシー、パークレイズ・キャピタル・インクおよびそれらの関連会社（以下「パークレイズ」と総称します。）は、シラー・パークレイズ・グローバルREIT指数（以下「本指数」といいます。）の商標を所有し、新光シラー・グローバルREITファンド（ファンドラップ）において使用するためにライセンスを付与しています。パークレイズは、本指数または本指数に含まれるいかなる情報の推奨または使用（本ファンドにおける使用を含みます。）に関して何らの表明も行わず、それらの使用または正確性に関して、投資家のみなさままたはその他の第三者に対して、何らの責任も負わないものとします。

本指数は、その一部につき、RSBB-I,LLC（主たる研究者はロバート・J・シラー氏）により開発されています。RSBB-I,LLCは、投資助言業者ではなく、本指数に含まれるもしくは本指数が依拠するいかなる情報もしくは手法の正確性および完全性についても保証しません。RSBB-I,LLCおよびロバート・J・シラー氏は、本指数のいかなる誤り、欠落または障害についても責任を負わないものとし、本指数に含まれるまたは本指数が依拠する情報の使用によりいかなる当事者に生じた運用実績または結果についても、明示または黙示を問わず、何らの表明も行わず、それらについての全ての商品性または特定の目的に適用していることの保証を明示的に否認します。また、RSBB-I,LLCは、当該情報の使用に関連するいかなる性質の請求または損害（逸失利益、懲罰的損害または間接的な損害を含みますが、それらに限られません。）について、仮に当該請求または損害の可能性についてRSBB-I,LLCが知っていた場合であっても、責任を負わないものとします（以下同じ）。

(注3) △（白三角）はマイナスを意味しています（以下同じ）。

■当期中の基準価額と市況の推移

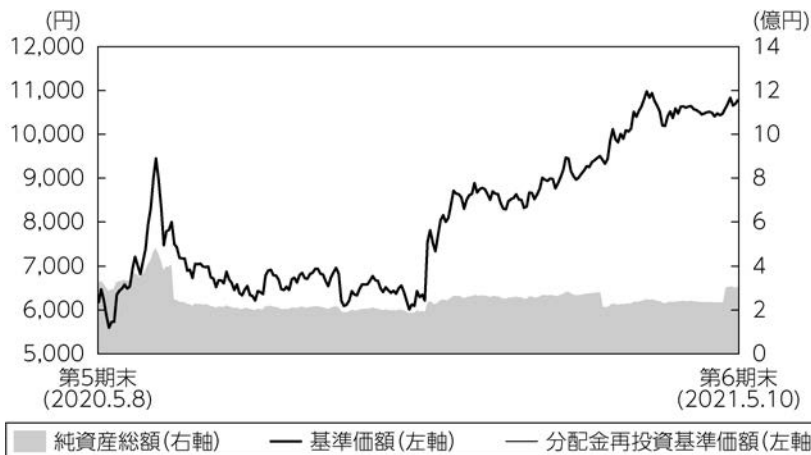
年月日	基準価額		シラー・パークレイズ・グローバルREIT指数 (円換算)		株式組入率	株式先物率	投資信託受益証券、投資証券組入率
	騰落率	騰落率	(参考指数)	騰落率			
(期首)	円	%		%	%	%	%
2020年5月8日	6,160	—	20,827.96	—	—	—	97.7
5月末	7,012	13.8	22,588.98	8.5	—	—	98.3
6月末	7,053	14.5	23,215.36	11.5	—	—	95.5
7月末	6,340	2.9	21,014.64	0.9	—	—	98.0
8月末	6,846	11.1	22,751.34	9.2	—	—	96.9
9月末	6,350	3.1	21,117.51	1.4	—	—	97.2
10月末	6,126	△0.6	20,448.25	△1.8	—	—	97.4
11月末	8,551	38.8	28,738.46	38.0	—	—	97.3
12月末	8,507	38.1	28,596.27	37.3	—	—	94.5
2021年1月末	9,440	53.2	31,863.87	53.0	0.7	—	96.1
2月末	9,886	60.5	33,721.44	61.9	0.7	—	96.7
3月末	10,587	71.9	35,909.07	72.4	—	—	98.2
4月末	10,831	75.8	36,427.66	74.9	—	—	96.5
(期末)							
2021年5月10日	10,791	75.2	36,706.64	76.2	—	—	96.4

(注1) 騰落率は期首比です。

(注2) 株式先物比率は、買建比率－売建比率です。

■当期の運用経過 (2020年5月9日から2021年5月10日まで)

基準価額等の推移



第6期首： 6,160円
第6期末： 10,791円
(既払分配金0円)
騰落率： 75.2%
(分配金再投資ベース)

- 純資産総額(右軸) — 基準価額(左軸) — 分配金再投資基準価額(左軸)
- (注1) 分配金再投資基準価額は、税引前の分配金を再投資したものとみなして計算したもので、ファンド運用の実質的なパフォーマンスを示すものではありません。
- (注2) 分配金を再投資するかどうかについてはお客さまがご利用のコースにより異なります。また、ファンドの購入価額により課税条件も異なります。従って、お客さまの損益の状況を示すものではありません。
- (注3) 分配金再投資基準価額は、期首の基準価額に合わせて指数化しています。
- (注4) 当ファンドはベンチマークを定めておりません。

基準価額の主な変動要因

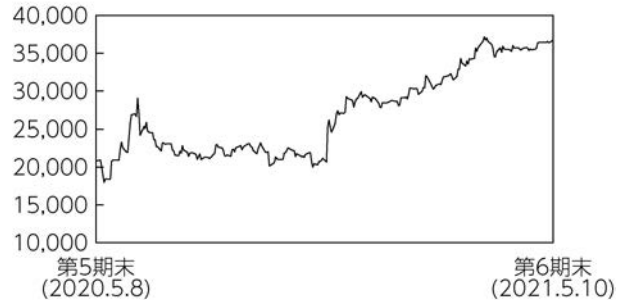
為替市場では全ての通貨に対して円安となったうえ、経済活動正常化への期待などから全てのリート市場が上昇し、当ファンドの基準価額は大幅に上昇しました。

投資環境

リート市場は大幅に上昇しました。米国市場では新型コロナウイルスのワクチン接種の進展、金融緩和政策の長期化見通し、経済活動正常化への期待などから上昇基調が継続しました。欧州では感染拡大や変異株の発生などから下落局面が長引く市場もあり、期後半には反発したものの欧州主要国市場の上昇率は米国に見劣りする展開となりました。

為替市場では全ての通貨に対して円安となりました。米ドルは米国が金融緩和を積極的に進めたことが主な要因となり2020年は円高が進みましたが、米国の長期金利が上昇したことなどから2021年は反転し、前期末比では円安水準で期末を迎えました。ユーロなど他の通貨に対しても円安となりました。ワクチン接種の進展や経済活動再開への期待などによりリスク回避姿勢が後退し、安全資産と見られた円が売られたことが主な要因です。

〈シラー・パークレイズ・グローバルREIT指数 (円換算) の推移〉

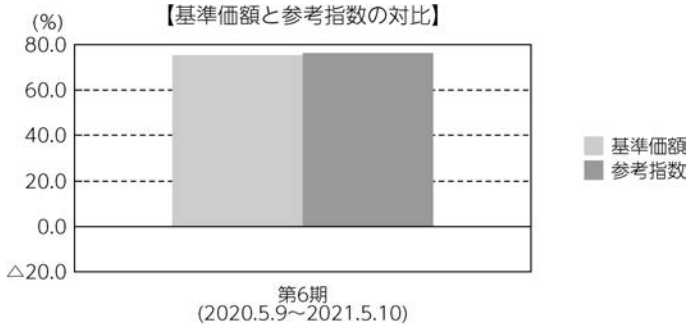


ポートフォリオについて

運用にあたっては、原則としてシラー・パークレイズ・グローバルREIT指数に概ね沿った地域配分、構成銘柄としました。

ベンチマークとの差異について

当ファンドは運用の目標となるベンチマークを設けておりません。
グラフは、基準価額と参考指数の対比です。



(注) 基準価額の騰落率は分配金(税引前)込みです。

分配金

収益分配金につきましては基準価額水準・市況動向等を勘案し、無分配とさせていただきます。なお、収益分配金に充てなかった利益は信託財産内に留保し、運用の基本方針に基づいて運用いたします。

■分配原資の内訳（1万口当たり）

項目	当期
	2020年5月9日 ～2021年5月10日
当期分配金(税引前)	－円
対基準価額比率	－%
当期の収益	－円
当期の収益以外	－円
翌期繰越分配対象額	3,120円

(注1) 「当期の収益」および「当期の収益以外」は、小数点以下切捨てで算出しているためこれらを合計した額と「当期分配金(税引前)」の額が一致しない場合があります。

(注2) 当期分配金の「対基準価額比率」は「当期分配金(税引前)」の期末基準価額(分配金込み)に対する比率で、ファンドの収益率とは異なります。また、小数点第3位を四捨五入しています。

(注3) 「当期の収益」は「経費控除後の配当等収益」および「経費控除後・繰越欠損補填後の売買益(含、評価益)」から分配に充当した金額です。また、「当期の収益以外」は「分配準備積立金」および「収益調整金」から分配に充当した金額です。

今後の運用方針

引き続き、主として我が国を含む世界の金融商品取引所上場および店頭市場登録のリートに投資を行う方針です。投資にあたっては、原則としてシラー・バークレイズ・グローバルREIT指数に概ね沿った地域配分、構成銘柄とします。

■ 1万口当たりの費用明細

項目	第6期		項目の概要
	(2020年5月9日 ～2021年5月10日)		
	金額	比率	
(a) 信託報酬	54円	0.675%	(a)信託報酬＝期中の平均基準価額×信託報酬率 期中の平均基準価額は8,053円です。
(投信会社)	(49)	(0.608)	投信会社分は、信託財産の運用、運用報告書等各種書類の作成、基準価額の算出等の対価
(販売会社)	(1)	(0.011)	販売会社分は、購入後の情報提供、交付運用報告書等各種書類の送付、口座内でのファンドの管理等の対価
(受託会社)	(4)	(0.055)	受託会社分は、運用財産の保管・管理、投信会社からの運用指図の実行等の対価
(b) 売買委託手数料	7	0.081	(b)売買委託手数料＝期中の売買委託手数料÷期中の平均受益権口数 売買委託手数料は、組入有価証券等の売買の際に発生する手数料
(株式)	(0)	(0.000)	
(投資信託受益証券)	(1)	(0.017)	
(投資証券)	(5)	(0.063)	
(c) 有価証券取引税	6	0.079	(c)有価証券取引税＝期中の有価証券取引税÷期中の平均受益権口数 有価証券取引税は、有価証券の取引の都度発生する取引に関する税金
(株式)	(0)	(0.000)	
(投資信託受益証券)	(1)	(0.008)	
(投資証券)	(6)	(0.071)	
(d) その他費用	40	0.499	(d)その他費用＝期中のその他費用÷期中の平均受益権口数
(保管費用)	(36)	(0.449)	保管費用は、外国での資産の保管等に要する費用
(監査費用)	(0)	(0.003)	監査費用は、監査法人等に支払うファンドの監査にかかる費用
(その他)	(4)	(0.047)	その他は、信託事務の処理に要する諸費用等
合計	107	1.333	

(注1) 期中の費用（消費税等のかかるものは消費税等を含む）は追加・解約によって受益権口数に変動があるため、簡便法により算出した結果です。

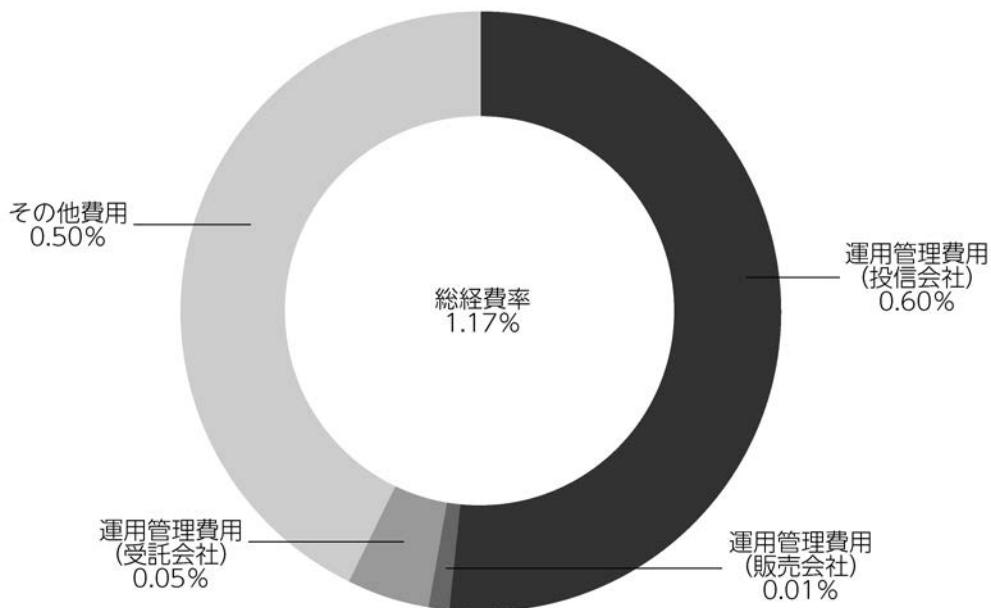
(注2) 金額欄は項目ごとに円未満は四捨五入してあります。

(注3) 比率欄は「1万口当たりのそれぞれの費用金額」を期中の平均基準価額で除して100を乗じたものです。

(参考情報)

◆総経費率

当期中の運用・管理にかかった費用の総額を期中の平均受益権口数に期中の平均基準価額（1口当たり）を乗じた数で除した総経費率（年率）は1.17%です。



(注1) 1万口当たりの費用明細において用いた簡便法により算出したものです。

(注2) 各費用は、原則として、募集手数料、売買委託手数料および有価証券取引税を含みません。

(注3) 各比率は、年率換算した値です。

(注4) 上記の前提条件で算出したものです。このため、これらの値はあくまでも参考であり、実際に発生した費用の比率と異なります。

■売買及び取引の状況（2020年5月9日から2021年5月10日まで）

(1) 株 式

		買 付		売 付	
		株 数	金 額	株 数	金 額
外 国	ア メ リ カ	百株	千アメリカ・ドル	百株	千アメリカ・ドル
		10.87 (△7.81)	19 (△14)	3.06	5

(注1) 金額は受渡代金です。

(注2) () 内は株式分割、増資割当および合併等による増減分で、上段の数字には含まれておりません。

(2) 投資信託受益証券、投資証券

	買 付		売 付	
	□ 数	金 額	□ 数	金 額
国内	千□	千円	千□	千円
日本アコモデーションファンド投資法人	0.007 (-)	4,176 (-)	0.002 (-)	1,225 (-)
森ヒルズリート投資法人	0.014 (-)	1,964 (-)	0.003 (-)	440 (-)
アドバンス・レジデンス投資法人	- (-)	- (-)	0.017 (-)	5,301 (-)
イオンリート投資法人	- (-)	- (-)	0.028 (-)	3,339 (-)
日本リート投資法人	0.004 (-)	1,408 (-)	0.001 (-)	403 (-)
インベスコ・オフィス・ジェイリート投資法人	0.136 (-)	2,245 (-)	0.027 (-)	458 (-)
積水ハウス・リート投資法人	0.033 (-)	2,445 (-)	0.009 (-)	748 (-)
大江戸温泉リート投資法人	- (-)	- (-)	0.006 (-)	424 (-)
森トラスト・ホテルリート投資法人	- (-)	- (-)	0.011 (-)	1,214 (-)
ザイマックス・リート投資法人	- (-)	- (-)	0.005 (-)	500 (-)
ジャパンリアルエステイト投資法人	0.008 (-)	4,236 (-)	0.008 (-)	4,815 (-)

	買 付		売 付	
	□ 数	金 額	□ 数	金 額
国内	千□	千円	千□	千円
オリックス不動産投資法人	0.01	1,819	0.062	9,876
	(-)	(-)	(-)	(-)
日本プライムリアルティ投資法人	0.018	5,782	0.022	8,404
	(-)	(-)	(-)	(-)
NTT都市開発リート投資法人	0.011	1,370	0.003	417
	(-)	(-)	(-)	(-)
東急リアル・エステート投資法人	0.005	735	-	-
	(-)	(-)	(-)	(-)
グローバル・ワン不動産投資法人	0.007	722	-	-
	(-)	(-)	(-)	(-)
森トラスト総合リート投資法人	0.006	929	0.013	1,711
	(-)	(-)	(-)	(-)
フロンティア不動産投資法人	0.004	1,868	-	-
	(-)	(-)	(-)	(-)
日本ロジスティクスファンド投資法人	0.009	2,695	0.001	313
	(-)	(-)	(-)	(-)
福岡リート投資法人	-	-	0.017	2,331
	(-)	(-)	(-)	(-)
いちごオフィスリート投資法人	0.011	836	-	-
	(-)	(-)	(-)	(-)
スターツプロシード投資法人	-	-	0.003	630
	(-)	(-)	(-)	(-)
大和証券リビング投資法人	-	-	0.027	2,738
	(-)	(-)	(-)	(-)
アメリカ	千□	千アメリカ・ドル	千□	千アメリカ・ドル
ALEXANDER'S INC.	0.021	6	-	-
	(-)	(-)	(-)	(-)
CEDAR REALTY TRUST INC	0.295	3	-	-
	(-)	(-)	(-)	(-)
OMEGA HEALTHCARE INVS INC	4.731	177	-	-
	(-)	(-)	(-)	(-)
EPR PROPERTIES	0.625	22	7.71	291
	(-)	(-)	(-)	(-)
CBL & ASSOCIATES	-	-	16.309	3
	(-)	(-)	(-)	(-)

	買 付		売 付	
	□ 数	金 額	□ 数	金 額
アメリカ	千□	千アメリカ・ドル	千□	千アメリカ・ドル
URSTADT BIDDLE PROPERTIES	0.654	9	0.841	11
	(-)	(-)	(-)	(-)
SITE CENTERS CORP	4.336	32	12.776	120
	(-)	(-)	(-)	(-)
ASHFORD HOSPITALITY TRUST	6.873	19	7.432	17
	(△5.033)	(-)	(-)	(-)
HEALTHCARE REALTY TRUST INC	2.461	77	-	-
	(-)	(-)	(-)	(-)
SERVICE PROPERTIES TRUST	-	-	11.193	109
	(-)	(-)	(-)	(-)
WELLTOWER INC	3.01	228	-	-
	(-)	(-)	(-)	(-)
LTC PROPERTIES INC	0.791	32	0.154	6
	(-)	(-)	(-)	(-)
DIVERSIFIED HEALTHCARE TRUST	2.814	10	14.402	61
	(-)	(-)	(-)	(-)
LAMAR ADVERTISING CO	-	-	0.591	40
	(-)	(-)	(-)	(-)
THE MACERICH COMPANY	8.279	76	22.187	229
	(0.746)	(5)	(-)	(-)
HOST HOTELS & RESORTS INC	6.794	77	6.794	100
	(-)	(-)	(-)	(-)
HERSHA HOSPITALITY TRUST	-	-	4.092	30
	(-)	(-)	(-)	(-)
NATIONAL HEALTH INVS INC	0.195	14	-	-
	(-)	(-)	(-)	(-)
ONE LIBERTY PROPERTIES INC	0.167	3	0.29	5
	(0.003)	(0.05199)	(-)	(-)
GETTY REALTY CORP	0.386	11	-	-
	(-)	(-)	(-)	(-)
CORPORATE OFFICE PROPERTIES	1.726	44	3.806	100
	(-)	(-)	(-)	(-)
CORECIVIC INC	1.152	10	5.647	46
	(-)	(-)	(-)	(-)

	買 付		売 付	
	□ 数	金 額	□ 数	金 額
アメリカ	千□	千アメリカ・ドル	千□	千アメリカ・ドル
SAUL CENTERS INC	0.113	4	-	-
	(-)	(-)	(-)	(-)
SIMON PROPERTY GROUP INC	0.23	19	4.414	416
	(-)	(-)	(-)	(-)
TAUBMAN CENTERS INC	4.149	156	4.149	159
	(-)	(-)	(-)	(-)
TANGER FACTORY OUTLET	10.409	156	7.998	65
	(-)	(-)	(-)	(-)
UMH PROPERTIES INC	0.373	5	-	-
	(-)	(-)	(-)	(-)
GLADSTONE COMMERCIAL CORP	0.442	8	-	-
	(-)	(-)	(-)	(-)
VORNADO REALTY TRUST	6.865	254	1.745	67
	(-)	(-)	(-)	(-)
GEO GROUP INC	18.341	129	4.53	46
	(-)	(-)	(-)	(-)
SUNSTONE HOTEL INVESTORS INC	4.838	38	4.838	55
	(-)	(-)	(-)	(-)
POTLATCH CORP	1.128	66	-	-
	(-)	(-)	(-)	(-)
SUMMIT HOTEL PROPERTIES INC	-	-	6.942	49
	(-)	(-)	(-)	(-)
RLJ LODGING TRUST	-	-	9.81	110
	(-)	(-)	(-)	(-)
VEREIT INC	4.113	168	-	-
	(-)	(-)	(-)	(-)
PEBBLEBROOK HOTEL TRUST	0.25	6	10.504	180
	(-)	(-)	(-)	(-)
OFFICE PROPERTIES INCOME TRUST	-	-	0.513	13
	(-)	(-)	(-)	(-)
PREFERRED APARTMENT COMMUNITIES INC	-	-	2.653	23
	(-)	(-)	(-)	(-)
CHATHAM LODGING TRUST	0.575	3	2.606	23
	(-)	(-)	(-)	(-)

	買 付		売 付	
	□ 数	金 額	□ 数	金 額
アメリカ	千□	千アメリカ・ドル	千□	千アメリカ・ドル
SABRA HEALTH CARE REIT INC	3.588	62	9.29	138
	(-)	(-)	(-)	(-)
WHITESTONE REIT	-	-	1.263	9
	(-)	(-)	(-)	(-)
HUDSON PACIFIC PROPERTIES INC	4.967	125	1.065	26
	(-)	(-)	(-)	(-)
RETAIL PROPERTIES OF AMERICA INC	5.164	30	16.683	128
	(-)	(-)	(-)	(-)
RYMAN HOSPITALITY PROPERTIES	0.928	38	0.928	63
	(-)	(-)	(-)	(-)
ARMADA HOFFLER PROPERTIES INC	0.498	4	-	-
	(-)	(-)	(-)	(-)
AMERICAN FINANCE TRUST INC	-	-	1.77	14
	(-)	(-)	(-)	(-)
RETAIL VALUE INC	0.276	5	-	-
	(-)	(-)	(-)	(-)
COREPOINT LODGING INC	-	-	1.812	9
	(-)	(-)	(-)	(-)
KEPPEL PACIFIC OAK US REIT	-	-	13.3	9
	(-)	(△0.07888)	(-)	(-)
PLYMOUTH INDUSTRIAL REIT INC	0.554	9	-	-
	(-)	(-)	(-)	(-)
INDUSTRIAL LOGISTICS PROPERTIES TRUST	0.604	14	-	-
	(-)	(-)	(-)	(-)
BROOKFIELD PROPERTY REIT INC	-	-	6.719	87
	(-)	(-)	(-)	(-)
CATCHMARK TIMBER TRUST INC	0.514	5	-	-
	(-)	(-)	(-)	(-)
EAGLE HOSPITALITY TRUST	-	-	-	-
	(-)	(2)	(-)	(-)
CIM COMMERCIAL TRUST CORP	-	-	0.43	5
	(-)	(-)	(-)	(-)
BLUEROCK RESIDENTIAL GROWTH REIT INC	-	-	0.584	4
	(-)	(-)	(-)	(-)

	買 付		売 付	
	□ 数	金 額	□ 数	金 額
アメリカ	千□	千アメリカ・ドル	千□	千アメリカ・ドル
OUTFRONT MEDIA INC	3.733	57	12.737	213
	(-)	(-)	(-)	(-)
CITY OFFICE REIT INC	0.656	4	-	-
	(-)	(-)	(-)	(-)
WASHINGTON PRIME GROUP INC	16.308	17	10.608	10
	(△5.7)	(-)	(-)	(-)
BROADSTONE NET LEASE INC	-	-	0.781	14
	(0.781)	(14)	(-)	(-)
NEW SENIOR INVESTMENT GROUP INC	-	-	3.087	11
	(-)	(-)	(-)	(-)
PARAMOUNT GROUP INC	4.066	42	-	-
	(-)	(-)	(-)	(-)
URBAN EDGE PROPERTIES	2.22	39	-	-
	(-)	(-)	(-)	(-)
XENIA HOTELS & RESORTS INC	0.305	5	4.741	60
	(-)	(-)	(-)	(-)
NATIONAL STORAGE AFFILIATES TRUST	0.99	42	-	-
	(-)	(-)	(-)	(-)
APPLE HOSPITALITY REIT INC	1.687	21	13.672	166
	(-)	(-)	(-)	(-)
GLOBAL NET LEASE INC	1.978	35	0.265	4
	(-)	(-)	(-)	(-)
MANULIFE US REAL ESTATE INVESTMENT TRUST	10	7	-	-
	(-)	(-)	(-)	(-)
PARK HOTELS & RESORTS INC	5.573	53	27.724	369
	(-)	(-)	(-)	(-)
COREENERGY INFRASTRUCTURE TRUST INC	0.578	5	0.554	4
	(-)	(-)	(-)	(-)
COLONY CAPITAL INC	4.927	25	16.463	58
	(-)	(-)	(-)	(-)
カナダ	千□	千カナダ・ドル	千□	千カナダ・ドル
SMARTCENTRES REIT	0.391	10	-	-
	(-)	(-)	(-)	(-)
H & R REAL ESTATE INVESTMENT	1.205	13	6.05	64
	(-)	(-)	(-)	(-)

	買 付		売 付	
	□ 数	金 額	□ 数	金 額
カナダ	千□	千カナダ・ドル	千□	千カナダ・ドル
FIRST CAPITAL REAL ESTATE INVESTMENT TRUST	1.272	20	1.272	22
	(-)	(-)	(-)	(-)
RIOCAN REAL ESTATE INVEST TRUST	1.044	15	1.044	18
	(-)	(-)	(-)	(-)
COMINAR REAL ESTATE INVNT TR	1.197	8	0.543	4
	(-)	(-)	(-)	(-)
ARTIS REAL ESTATE INVESTMENT TRUST	0.538	5	1.468	12
	(-)	(-)	(-)	(-)
CHOICE PROPERTIES REIT	0.749	10	0.779	10
	(-)	(-)	(-)	(-)
CT REAL ESTATE INVESTMENT TRUST	-	-	0.475	6
	(-)	(-)	(-)	(-)
オーストラリア	千□	千オーストラリア・ドル	千□	千オーストラリア・ドル
MIRVAC GROUP	56.26	135	23.842	60
	(-)	(-)	(-)	(-)
CROMWELL PROPERTY GROUP	9.054	7	-	-
	(-)	(-)	(-)	(-)
GPT GROUP	13.978	60	13.978	64
	(-)	(-)	(-)	(-)
VICINITY CENTRES	41.71	67	57.353	85
	(-)	(-)	(-)	(-)
CHARTER HALL GROUP	3.993	53	-	-
	(-)	(-)	(-)	(-)
GROWTHPOINT PROPERTIES AUSTRALIA	1.641	5	-	-
	(-)	(-)	(-)	(-)
SCENTRE GROUP	15.445	34	86.213	220
	(-)	(-)	(-)	(-)
香港	千□	千香港・ドル	千□	千香港・ドル
LINK REIT	4.3	288	3.3	216
	(-)	(-)	(-)	(-)
YUEXIU REAL ESTATE INVESTMENT TRUST	-	-	20	71
	(-)	(-)	(-)	(-)
CHAMPION REIT	-	-	15	65
	(-)	(-)	(-)	(-)

	買 付		売 付	
	□ 数	金 額	□ 数	金 額
香港	千□	千香港・ドル	千□	千香港・ドル
FORTUNE REAL ESTATE INVESTMENT TRUST	3	21	16	116
	(-)	(-)	(-)	(-)
シンガポール	千□	千シンガポール・ドル	千□	千シンガポール・ドル
CAPITALAND INTEGRATED COMMERCIAL TRUST	17.3	33	28.676	67
	(11.376)	(24)	(-)	(-)
CAPITALAND COMMERCIAL TRUST	15.8	28	-	-
	(△15.8)	(△28)	(-)	(-)
STARHILL GLOBAL REIT	-	-	15.2	7
	(-)	(-)	(-)	(-)
ASCOTT TRUST	8.1	7	8.1	8
	(-)	(△0.05856)	(-)	(-)
KEPPEL REIT	37.4	45	4.9	5
	(-)	(-)	(-)	(-)
ESR REIT	12.2	4	72.7	28
	(-)	(-)	(-)	(-)
CDL HOSPITALITY TRUSTS	6.2	6	6.2	7
	(-)	(△0.10168)	(-)	(-)
CAPITALAND CHINA TRUST	16.8	23	16.8	23
	(-)	(△0.17994)	(-)	(-)
FIRST REAL ESTATE INVESTMENT TRUST	-	-	10.2	6
	(-)	(△0.09702)	(-)	(-)
AIMS APAC REIT MANAGEMENT LTD	-	-	7.3	9
	(-)	(△0.00828)	(-)	(-)
MAPLETREE INDUSTRIAL TRUST	2.2	6	-	-
	(-)	(△0.0022)	(-)	(-)
ARA LOGOS LOGISTICS TRUST	7.1	4	8.8	5
	(-)	(△0.00489)	(-)	(-)
MAPLETREE NORTH ASIA COMMERCIAL TRUST	5.7	5	48.7	46
	(-)	(△0.34252)	(-)	(-)
FAR EAST HOSPITALITY TRUST	-	-	16.3	8
	(-)	(-)	(-)	(-)
SPH REIT	-	-	12.4	10
	(-)	(-)	(-)	(-)
SOILBUILD BUSINESS SPACE REIT	7.9	4	7.9	4
	(-)	(△0.02157)	(-)	(-)

	買 付		売 付	
	□ 数	金 額	□ 数	金 額
シンガポール	千□	千シンガポール・ドル	千□	千シンガポール・ドル
OUÉ COMMERCIAL REIT	-	-	15.2	5
	(-)	(-)	(-)	(-)
FRASERS LOGISTICS & COMMERCIAL TRUST	39.3	60	37.5	46
	(-)	(-)	(-)	(-)
イギリス	千□	千イギリス・ポンド	千□	千イギリス・ポンド
BRITISH LAND CO PLC	9.867	50	18.375	72
	(-)	(-)	(-)	(-)
HAMMERSON PLC	17.904	3	66.868	51
	(-)	(-)	(-)	(-)
LAND SECURITIES GROUP PLC	3.181	22	-	-
	(-)	(-)	(-)	(-)
RDI REIT PLC	-	-	4.667	3
	(-)	(-)	(-)	(-)
NEWRIVER REIT PLC	-	-	12.075	7
	(-)	(-)	(-)	(-)
ユーロ(シンガポール)	千□	千ユーロ	千□	千ユーロ
CROMWELL EUROPEAN REAL ESTATE INVESTMENT TRUST	7.3	3	25.4	11
	(△5.84)	(△0.12354)	(-)	(-)
ユーロ(オランダ)	千□	千ユーロ	千□	千ユーロ
EUROCOMMERCIAL PROPERTIES NV	-	-	0.865	10
	(-)	(-)	(-)	(-)
VASTNED RETAIL	-	-	0.381	7
	(-)	(-)	(-)	(-)
WERELDHAVE NV	0.257	2	2.217	18
	(-)	(-)	(-)	(-)
ユーロ(フランス)	千□	千ユーロ	千□	千ユーロ
ALTAREA	-	-	0.038	4
	(-)	(-)	(-)	(-)
KLEPIERRE	4.274	89	1.501	26
	(-)	(△0.69204)	(-)	(-)
MERCIALYS	0.78	3	1.836	15
	(-)	(-)	(-)	(-)
UNIBAIL-RODAMCO WESTFIELD	3.878	187	3.878	251
	(-)	(-)	(-)	(-)

(注1) 金額は受渡代金です。

(注2) () 内は合併、分割等による増減分で、上段の数字には含まれておりません。

■株式売買金額の平均組入株式時価総額に対する割合

項 目	当 期
(a) 期 中 の 株 式 売 買 金 額	2,659千円
(b) 期 中 の 平 均 組 入 株 式 時 価 総 額	1,811千円
(c) 売 買 高 比 率 (a) / (b)	1.46

(注) (b)は各月末の組入株式時価総額の平均です。

■利害関係人との取引状況等 (2020年5月9日から2021年5月10日まで)

(1) 期中の利害関係人との取引状況

決 算 期 区 分	当			期		
	買付額等 A	うち利害関係人 との取引状況B	B/A	売付額等 C	うち利害関係人 との取引状況D	D/C
投資信託受益証券、投資証券	百万円 410	百万円 18	% 4.6	百万円 587	百万円 17	% 2.9

(2) 売買委託手数料総額に対する利害関係人への支払比率

項 目	当 期
売 買 委 託 手 数 料 総 額 (A)	202千円
う ち 利 害 関 係 人 へ の 支 払 額 (B)	5千円
(B)/(A)	2.9%

利害関係人とは、投資信託及び投資法人に関する法律第11条第1項に規定される利害関係人であり、当期における当ファンドにかかる利害関係人とは、みずほ証券です。

■組入資産の明細

(1) 国内投資証券

銘	柄	期首(前期末) 当 期 末			
		□ 数	□ 数	評 価 額	比 率
不動産ファンド		千□	千□	千円	%
日本アコモデーションファンド投資法人		－	0.005	3,215	1.0
森ヒルズリート投資法人		－	0.011	1,729	0.6
アドバンス・レジデンス投資法人		0.017	－	－	－
イオンリート投資法人		0.028	－	－	－
日本リート投資法人		－	0.003	1,282	0.4
インベスコ・オフィス・ジェイリート投資法人		－	0.109	2,258	0.7
積水ハウス・リート投資法人		－	0.024	2,150	0.7
大江戸温泉リート投資法人		0.006	－	－	－
森トラスト・ホテルリート投資法人		0.011	－	－	－
ザイマックス・リート投資法人		0.005	－	－	－
オリックス不動産投資法人		0.059	0.007	1,341	0.4
日本プライムリアルティ投資法人		0.004	－	－	－
NTT都市開発リート投資法人		－	0.008	1,271	0.4
東急リアル・エステート投資法人		－	0.005	922	0.3
グローバル・ワン不動産投資法人		－	0.007	872	0.3
森トラスト総合リート投資法人		0.019	0.012	1,872	0.6
フロンティア不動産投資法人		－	0.004	1,922	0.6
日本ロジスティクスファンド投資法人		－	0.008	2,508	0.8
福岡リート投資法人		0.017	－	－	－
いちごオフィスリート投資法人		－	0.011	1,047	0.3
スターツプロシード投資法人		0.003	－	－	－
大和証券リビング投資法人		0.027	－	－	－
合 計	□ 数 ・ 金 額	0.196	0.214	22,393	－
	銘 柄 数 < 比 率 >	11銘柄<8.8%>	13銘柄<7.3%>	－	7.3

(注1) < >内は、期末の純資産総額に対する投資証券評価額の比率です。

(注2) 評価額の単位未満は切捨ててあります。％は、小数点第2位を四捨五入しています。なお、合計は、四捨五入の関係で合わない場合があります。

(注3) 積水ハウス・リート投資法人、森トラスト総合リート投資法人、いちごオフィスリート投資法人につきましては、委託会社の利害関係人(みずほ銀行、みずほ信託銀行)が一般事務受託会社となっています。(当該投資法人の直近の資産運用報告書等より記載)

(2) 外国投資信託受益証券、投資証券

銘柄	期首(前期末)		当期			比率
	□ 数	□ 数	外貨建金額	邦貨換算金額	比 率	
(アメリカ)	千口	千口	千アメリカ・ドル	千円	%	
KEPPEL PACIFIC OAK US REIT	13.3	—	—	—	—	
EAGLE HOSPITALITY TRUST	38.9	38.9	0	0	0.0	
MANULIFE US REAL ESTATE INVESTME	—	10	7	810	0.3	
ALEXANDER'S INC.	—	0.021	5	628	0.2	
CEDAR REALTY TRUST INC	—	0.295	4	509	0.2	
OMEGA HEALTHCARE INVS INC	—	4.731	172	18,782	6.1	
EPR PROPERTIES	7.085	—	—	—	—	
CBL & ASSOCIATES	16.309	—	—	—	—	
URSTADT BIDDLE PROPERTIES	0.581	0.394	7	806	0.3	
SITE CENTERS CORP	8.44	—	—	—	—	
ASHFORD HOSPITALITY TRUST	5.592	—	—	—	—	
HEALTHCARE REALTY TRUST INC	—	2.461	78	8,490	2.8	
SERVICE PROPERTIES TRUST	11.193	—	—	—	—	
WELLTOWER INC	—	3.01	224	24,456	8.0	
LTC PROPERTIES INC	—	0.637	26	2,835	0.9	
DIVERSIFIED HEALTHCARE TRUST	11.588	—	—	—	—	
LAMAR ADVERTISING CO	0.591	—	—	—	—	
THE MACERICH COMPANY	13.162	—	—	—	—	
HERSHA HOSPITALITY TRUST	4.092	—	—	—	—	
NATIONAL HEALTH INVS INC	—	0.195	13	1,508	0.5	
ONE LIBERTY PROPERTIES INC	0.287	0.167	4	454	0.1	
GETTY REALTY CORP	—	0.386	12	1,327	0.4	
CORPORATE OFFICE PROPERTIES	2.08	—	—	—	—	
CORECIVIC INC	4.495	—	—	—	—	
SAUL CENTERS INC	—	0.113	4	539	0.2	
SIMON PROPERTY GROUP INC	4.184	—	—	—	—	
TANGER FACTORY OUTLET	9.298	11.709	205	22,402	7.3	
UMH PROPERTIES INC	—	0.373	8	897	0.3	
GLADSTONE COMMERCIAL CORP	—	0.442	9	1,024	0.3	
VORNADO REALTY TRUST	—	5.12	235	25,623	8.4	
GEO GROUP INC	4.323	18.134	104	11,321	3.7	
POTLATCH CORP	—	1.128	71	7,783	2.5	
SUMMIT HOTEL PROPERTIES INC	6.942	—	—	—	—	

銘 柄	期首(前期末)	当 期 末				
	□ 数	□ 数	外貨建金額	邦貨換算金額	比 率	
(アメリカ)	千□	千□	千アメリカ・ドル	千円	%	
RLJ LODGING TRUST	9.81	—	—	—	—	
VEREIT INC	—	4.113	193	21,030	6.9	
PEBBLEBROOK HOTEL TRUST	10.254	—	—	—	—	
OFFICE PROPERTIES INCOME TRUST	0.94	0.427	11	1,276	0.4	
PREFERRED APARTMENT COMMUNITIES	2.653	—	—	—	—	
CHATHAM LODGING TRUST	2.031	—	—	—	—	
SABRA HEALTH CARE REIT INC	10.554	4.852	86	9,357	3.1	
WHITESTONE REIT	1.766	0.503	4	516	0.2	
HUDSON PACIFIC PROPERTIES INC	—	3.902	107	11,743	3.8	
RETAIL PROPERTIES OF AMERICA INC	11.519	—	—	—	—	
ARMADA HOFFLER PROPERTIES INC	—	0.498	6	732	0.2	
AMERICAN FINANCE TRUST INC	2.897	1.127	11	1,201	0.4	
RETAIL VALUE INC	—	0.276	5	550	0.2	
COREPOINT LODGING INC	1.812	—	—	—	—	
PLYMOUTH INDUSTRIAL REIT INC	—	0.554	10	1,134	0.4	
INDUSTRIAL LOGISTICS PROPERTIES	—	0.604	15	1,649	0.5	
BROOKFIELD PROPERTY REIT INC	6.719	—	—	—	—	
CATCHMARK TIMBER TRUST INC	—	0.514	6	692	0.2	
CIM COMMERCIAL TRUST CORP	0.43	—	—	—	—	
BLUEROCK RESIDENTIAL GROWTH REIT	1.196	0.612	5	621	0.2	
OUTFRONT MEDIA INC	9.004	—	—	—	—	
CITY OFFICE REIT INC	—	0.656	7	808	0.3	
NEW SENIOR INVESTMENT GROUP INC	3.794	0.707	4	522	0.2	
PARAMOUNT GROUP INC	—	4.066	43	4,692	1.5	
URBAN EDGE PROPERTIES	—	2.22	42	4,657	1.5	
XENIA HOTELS & RESORTS INC	4.436	—	—	—	—	
NATIONAL STORAGE AFFILIATES TRUS	—	0.99	45	4,932	1.6	
APPLE HOSPITALITY REIT INC	11.985	—	—	—	—	
GLOBAL NET LEASE INC	—	1.713	32	3,568	1.2	
PARK HOTELS & RESORTS INC	22.151	—	—	—	—	
COREENERGY INFRASTRUCTURE TRUST I	0.575	0.599	3	388	0.1	
COLONY CAPITAL INC	21.112	9.576	67	7,291	2.4	
小 計	□ 数 ・ 金 額	298.08	136.725	1,908	207,572	—
	銘 柄 数 < 比 率 >	39銘柄<68.5%>	39銘柄<67.8%>	—	—	67.8

銘柄		期首(前期末)		当 期 末		
		□ 数	□ 数	外貨建金額	邦貨換算金額	比 率
(カナダ)		千□	千□	千カナダ・ドル	千円	
SMARTCENTRES REIT		－	0.391	11	1,030	0.3
H & R REAL ESTATE INVESTMENT		6.455	1.61	24	2,227	0.7
COMINAR REAL ESTATE INVNT TR		－	0.654	6	597	0.2
ARTIS REAL ESTATE INVESTMENT TRU		1.913	0.983	10	967	0.3
CHOICE PROPERTIES REIT		1.673	1.643	23	2,100	0.7
CT REAL ESTATE INVESTMENT TRUST		0.955	0.48	8	719	0.2
小 計	□ 数 ・ 金 額	10.996	5.761	85	7,644	－
	銘柄数 < 比率 >	4銘柄<2.6%>	6銘柄<2.5%>	－	－	2.5
(オーストラリア)		千□	千□	千オーストラリア・ドル	千円	
MIRVAC GROUP		－	32.418	90	7,700	2.5
CROMWELL PROPERTY GROUP		－	9.054	8	692	0.2
VICINITY CENTRES		52.015	36.372	56	4,785	1.6
CHARTER HALL GROUP		－	3.993	56	4,841	1.6
GROWTHPOINT PROPERTIES AUSTRALIA		－	1.641	6	535	0.2
SCENTRE GROUP		70.768	－	－	－	－
小 計	□ 数 ・ 金 額	122.783	83.478	217	18,554	－
	銘柄数 < 比率 >	2銘柄<4.8%>	5銘柄<6.1%>	－	－	6.1
(香港)		千□	千□	千香港・ドル	千円	
LINK REIT		2.5	3.5	259	3,633	1.2
YUEXIU REAL ESTATE INVESTMENT TR		20	－	－	－	－
CHAMPION REIT		20	5	22	315	0.1
FORTUNE REAL ESTATE INVESTMENT T		13	－	－	－	－
小 計	□ 数 ・ 金 額	55.5	8.5	281	3,948	－
	銘柄数 < 比率 >	4銘柄<1.9%>	2銘柄<1.3%>	－	－	1.3
(シンガポール)		千□	千□	千シンガポール・ドル	千円	
STARHILL GLOBAL REIT		15.2	－	－	－	－
KEPPEL REIT		－	32.5	39	3,227	1.1
ESR REIT		68.7	8.2	3	262	0.1
FIRST REAL ESTATE INVESTMENT TRU		10.2	－	－	－	－
AIMS APAC REIT MANAGEMENT LTD		7.3	－	－	－	－
MAPLETREE INDUSTRIAL TRUST		－	2.2	6	500	0.2
ARA LOGOS LOGISTICS TRUST		8.8	7.1	5	454	0.1
MAPLETREE NORTH ASIA COMMERCIAL		53.8	10.8	11	939	0.3
FAR EAST HOSPITALITY TRUST		16.3	－	－	－	－
SPH REIT		12.4	－	－	－	－

銘柄		期首(前期末)		当 期 末		
		□ 数	□ 数	外貨建金額	邦貨換算金額	比 率
(シンガポール)		千口	千口	千シンガポール・ドル	千円	
OUE COMMERCIAL REIT		15.2	-	-	-	-
FRASERS LOGISTICS & COMMERCIAL T		30.8	32.6	47	3,933	1.3
小 計	□ 数 ・ 金 額	238.7	93.4	113	9,318	-
	銘柄数 < 比率 >	10銘柄<3.8%>	6銘柄<3.0%>	-	-	3.0
(イギリス)		千口	千口	千イギリス・ポンド	千円	
BRITISH LAND CO PLC		18.375	9.867	52	8,070	2.6
HAMMERSON PLC		48.964	-	-	-	-
LAND SECURITIES GROUP PLC		-	3.181	23	3,603	1.2
RDI REIT PLC		4.667	-	-	-	-
NEWRIVER REIT PLC		12.075	-	-	-	-
小 計	□ 数 ・ 金 額	84.081	13.048	76	11,674	-
	銘柄数 < 比率 >	4銘柄<4.5%>	2銘柄<3.8%>	-	-	3.8
(ユーロ…シンガポール)		千口	千口	千ユーロ	千円	
CROMWELL EUROPEAN REAL ESTATE IN		25.4	1.46	3	459	0.2
小 計	□ 数 ・ 金 額	25.4	1.46	3	459	-
	銘柄数 < 比率 >	1銘柄<0.4%>	1銘柄<0.2%>	-	-	0.2
(ユーロ…オランダ)		千口	千口	千ユーロ	千円	
EUROCOMMERCIAL PROPERTIES NV		0.865	-	-	-	-
VASTNED RETAIL		0.381	-	-	-	-
WERELDHAVE NV		2.526	0.566	8	1,088	0.4
小 計	□ 数 ・ 金 額	3.772	0.566	8	1,088	-
	銘柄数 < 比率 >	3銘柄<1.2%>	1銘柄<0.4%>	-	-	0.4
(ユーロ…フランス)		千口	千口	千ユーロ	千円	
ALTAREA		0.038	-	-	-	-
KLEPIERRE		1.501	4.274	95	12,600	4.1
MERCIALYS		1.056	-	-	-	-
小 計	□ 数 ・ 金 額	2.595	4.274	95	12,600	-
	銘柄数 < 比率 >	3銘柄<1.3%>	1銘柄<4.1%>	-	-	4.1
合 計	□ 数 ・ 金 額	841.907	347.212	-	272,861	-
	銘柄数 < 比率 >	70銘柄<88.9%>	63銘柄<89.1%>	-	-	89.1

(注1) 邦貨換算金額は、期末の時価をわが国の対顧客電信売買相場の仲値により邦貨換算したものです。

(注2) 比率は、期末の純資産総額に対する投資信託受益証券、投資証券評価額の比率です。

(注3) 金額の単位未満は切捨ててあります。％は、小数点第2位を四捨五入しています。なお、合計は、四捨五入の関係で合わない場合があります。

■投資信託財産の構成

2021年5月10日現在

項 目	当 期 末	
	評 価 額	比 率
	千円	%
投資信託受益証券、投資証券	295,254	96.1
コール・ローン等、その他	11,991	3.9
投資信託財産総額	307,245	100.0

(注1) 評価額の単位未満は切捨ててあります。％は、小数点第2位を四捨五入しています。

(注2) 期末の外貨建資産の投資信託財産総額に対する比率は、280,759千円、91.4%です。

(注3) 外貨建資産は、期末の時価をわが国の対顧客電信売買相場の仲値により邦貨換算したものです。なお、2021年5月10日における邦貨換算レートは、1アメリカ・ドル=108.77円、1カナダ・ドル=89.73円、1オーストラリア・ドル=85.44円、1香港・ドル=14.01円、1シンガポール・ドル=82.08円、1イギリス・ポンド=152.65円、1オフショア・人民元=16.927円、1ユーロ=132.32円です。

■資産、負債、元本および基準価額の状況

(2021年5月10日)現在

項 目	当 期 末
(A) 資 産	307,245,604円
コ ー ル ・ ロ ー ン 等	10,867,822
投 資 信 託 受 益 証 券(評価額)	29,143,050
投 資 証 券(評価額)	266,111,431
未 収 入 金	13,771
未 収 配 当 金	1,109,530
(B) 負 債	1,031,080
未 払 解 約 金	175,573
未 払 信 託 報 酬	851,130
そ の 他 未 払 費 用	4,377
(C) 純 資 産 総 額(A-B)	306,214,524
元 本	283,760,259
次 期 繰 越 損 益 金	22,454,265
(D) 受 益 権 総 口 数	283,760,259口
1 万 口 当 たり 基 準 価 額(C/D)	10,791円

(注) 期首における元本額は513,993,715円、当期中における追加設定元本額は66,988,987円、同解約元本額は297,222,443円です。

■損益の状況

当期 自2020年5月9日 至2021年5月10日

項 目	当 期
(A) 配 当 等 収 益	6,793,399円
受 取 配 当 金	6,795,117
受 取 利 息	3
そ の 他 収 益 金	1
支 払 利 息	△1,722
(B) 有 価 証 券 売 買 損 益	100,663,275
売 買 益	148,678,065
売 買 損	△48,014,790
(C) 信 託 報 酬 等	△2,927,402
(D) 当 期 損 益 金(A+B+C)	104,529,272
(E) 前 期 繰 越 損 益 金	△93,761,901
(F) 追 加 信 託 差 損 益 金	11,686,894
(配 当 等 相 当 額)	(54,127,120)
(売 買 損 益 相 当 額)	(△42,440,226)
(G) 合 計(D+E+F)	22,454,265
次 期 繰 越 損 益 金(G)	22,454,265
追 加 信 託 差 損 益 金	11,686,894
(配 当 等 相 当 額)	(54,127,120)
(売 買 損 益 相 当 額)	(△42,440,226)
分 配 準 備 積 立 金	34,418,716
繰 越 損 益 金	△23,651,345

(注1) (B)有価証券売買損益は期末の評価換えによるものを含みます。
(注2) (C)信託報酬等には信託報酬に対する消費税等相当額を含めて表示しています。
(注3) (F)追加信託差損益金とあるのは、信託の追加設定の際、追加設定をした価額から元本を差し引いた差額分をいいます。
(注4) 分配金の計算過程

項 目	当 期
(a) 経費控除後の配当等収益	6,608,387円
(b) 経費控除後の有価証券売買等損益	0
(c) 収 益 調 整 金	54,127,120
(d) 分 配 準 備 積 立 金	27,810,329
(e) 当期分配対象額(a+b+c+d)	88,545,836
(f) 1万口当たり当期分配対象額	3,120.45
(g) 分 配 金	0
(h) 1 万 口 当 たり 分 配 金	0

■分配金のお知らせ

収益分配金につきましては基準価額水準・市況動向等を勘案し、無分配とさせていただきます。