

# 運用報告書 (全体版)

第7期<決算日2020年6月10日>

## バンクローン・ファンド (ヘッジあり/年1回決算型)

当ファンドの仕組みは次の通りです。

商品分類	追加型投信/海外/その他資産 (バンクローン)
信託期間	2013年9月30日から2028年6月9日まで。
運用方針	投資信託証券を主要投資対象として、安定した収益の確保と投資信託財産の成長を目指して運用を行います。外貨建資産については、原則として対円で為替ヘッジを行い、為替変動リスクの低減を図ることを基本とします。
主要投資対象	当ファンド 投資信託証券。
	イートン・パンス・インターナショナル (ケイマン・アイランド) フローティング・レート・インカム・ポートフォリオクラス13 \$ シェアーズ (以下、「バンクローン・ポートフォリオ」といいます。) 米ドル建投資証券 米ドル建ての企業向けバンクローン (貸付債権)。
	日本短期公社債 マザーファンド 本邦通貨建ての公社債。
運用方法	以下の投資信託証券を通じて、主として米ドル建ての企業向けバンクローン (貸付債権) に実質的な投資を行い、安定した収益の確保と投資信託財産の成長を目指して運用を行います。 ケイマン諸島籍外国投資法人 イートン・パンス・インターナショナル (ケイマン・アイランド) フローティング・レート・インカム・ポートフォリオクラス13 \$ シェアーズ (以下、「バンクローン・ポートフォリオ」といいます。) 米ドル建投資証券 内国証券投資信託 (親投資信託) 日本短期公社債 マザーファンド 受益証券 各投資信託証券への投資割合は、資金動向や市況動向などを勘案して決定するものとし、バンクローン・ポートフォリオの組入比率は、原則として高位とすることを基本とします。外貨建資産については、原則として為替ヘッジを行い、為替変動リスクの低減を図ることを基本とします。
組入制限	当ファンド 投資信託証券への投資割合には制限を設けません。
	日本短期公社債 マザーファンド 株式への投資は行いません。外貨建資産への投資は行いません。
分配方針	分配対象額の範囲は、繰越分を含めた経費控除後の利子・配当等収益と売買益 (評価益を含みます。) 等の全額とします。分配金額は、基準価額水準や市況動向等を勘案して委託者が決定します。ただし、分配対象額が少額の場合などには、分配を行わないことがあります。留保益の運用については、特に制限を設けず、運用の基本方針に基づいた運用を行います。

受益者の皆さまへ

毎々格別のお引立てに預かり厚くお礼申し上げます。

さて、「バンクローン・ファンド (ヘッジあり/年1回決算型)」は、2020年6月10日に第7期の決算を行いました。ここに、運用経過等をご報告申し上げます。

今後とも一層のご愛顧を賜りますようお願い申し上げます。

<運用報告書に関するお問い合わせ先>

コールセンター：0120-104-694

受付時間：営業日の午前9時から午後5時まで

お客さまのお取引内容につきましては、購入された販売会社にお問い合わせください。

アセットマネジメントOne株式会社

東京都千代田区丸の内1-8-2

<http://www.am-one.co.jp/>

# バンクローン・ファンド (ヘッジあり/年1回決算型)

## ■最近5期の運用実績

決算期	基準価額			S&P/LSTAレバレッジド・ローン・インデックス		投資証券組入比率	債券組入率	純資産額
	(分配落)	税込み	期中騰落	(参考指数)	期中騰落			
	円	円	%		%	%	%	百万円
3期 (2016年6月10日)	10,172	0	△0.8	2,559.41	1.0	96.0	0.1	80
4期 (2017年6月12日)	10,590	0	4.1	2,743.97	7.2	93.9	—	653
5期 (2018年6月11日)	10,704	0	1.1	2,863.14	4.3	96.6	—	627
6期 (2019年6月10日)	10,581	0	△1.1	2,971.01	3.8	96.7	0.0	412
7期 (2020年6月10日)	10,092	0	△4.6	2,950.89	△0.7	97.3	0.0	396

(注1) 当ファンドはマザーファンドを組入れますので、「債券組入比率」は実質比率を記載しております。

(注2) 「投資証券組入比率」にはマザーファンドの比率を含みません。

(注3) S&P/LSTAレバレッジド・ローン・インデックスは、米ドル建てのバンクローンを対象として、S&Pが定める一定の条件を満たしている銘柄によって構成される指数です。

(注4) S&P/LSTAレバレッジド・ローン・インデックスは、S&Pダウ・ジョーンズ・インデックスLLCまたはその関連会社の商品であり、これを利用するライセンスが委託会社に付与されています。S&Pダウ・ジョーンズ・インデックスLLC、ダウ・ジョーンズ・トレードマーク・ホールディングスLLCまたはその関連会社は、いかなる指数の資産クラスまたは市場セクターを正確に代表する能力に関して、明示または黙示を問わずいかなる表明または保証もしません。また、S&P/LSTAレバレッジド・ローン・インデックスのいかなる過誤、遺漏、または中断に対しても一切責任を負いません (以下同じ)。

(注5) △ (白三角) はマイナスを意味しています (以下同じ)。

## ■当期中の基準価額と市況の推移

年月日	基準価額		S&P/LSTAレバレッジド・ローン・インデックス		投資証券組入比率	債券組入率
	騰落率	(参考指数)	騰落率			
(期首)	円	%		%	%	%
2019年6月10日	10,581	—	2,971.01	—	96.7	0.0
6月末	10,554	△0.3	2,973.16	0.1	96.2	0.0
7月末	10,590	0.1	2,997.29	0.9	97.5	0.0
8月末	10,533	△0.5	2,988.95	0.6	96.5	0.0
9月末	10,540	△0.4	3,002.72	1.1	97.0	0.0
10月末	10,475	△1.0	2,991.35	0.7	97.5	0.0
11月末	10,491	△0.9	3,006.97	1.2	98.5	0.0
12月末	10,600	0.2	3,054.45	2.8	94.8	0.0
2020年1月末	10,617	0.3	3,074.24	3.5	96.3	0.0
2月末	10,512	△0.7	3,052.74	2.8	96.7	0.0
3月末	9,182	△13.2	2,605.15	△12.3	95.9	0.0
4月末	9,621	△9.1	2,773.97	△6.6	97.2	0.0
5月末	9,884	△6.6	2,874.35	△3.3	97.7	0.0
(期末)						
2020年6月10日	10,092	△4.6	2,950.89	△0.7	97.3	0.0

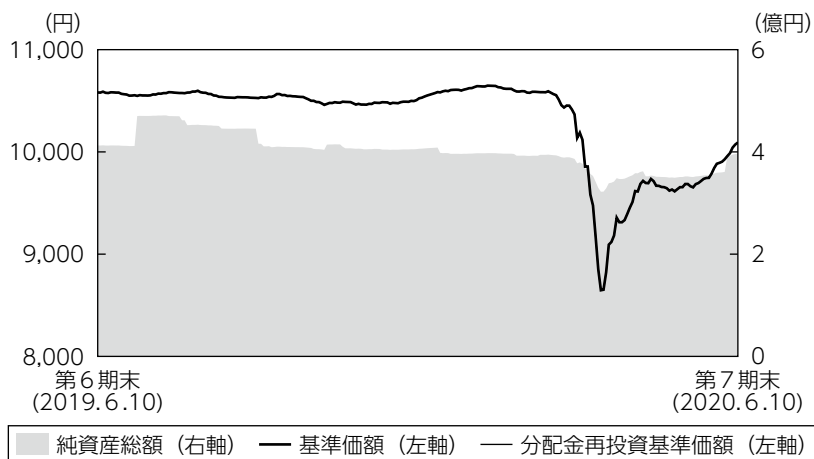
(注1) 騰落率は期首比です。

(注2) 当ファンドはマザーファンドを組入れますので、「債券組入比率」は実質比率を記載しております。

(注3) 「投資証券組入比率」にはマザーファンドの比率を含みません。

## ■当期の運用経過（2019年6月11日から2020年6月10日まで）

### 基準価額等の推移



第7期首：10,581円  
第7期末：10,092円  
(既払分配金0円)  
騰落率：△4.6%  
(分配金再投資ベース)

- (注1) 分配金再投資基準価額は、税引前の分配金を再投資したものとみなして計算したもので、ファンド運用の実質的なパフォーマンスを示すものではありません。
- (注2) 分配金を再投資するかどうかについてはお客さまがご利用のコースにより異なります。また、ファンドの購入価額により課税条件も異なります。従って、お客さまの損益の状況を示すものではありません。
- (注3) 分配金再投資基準価額は、期首の基準価額に合わせて指数化しています。
- (注4) 当ファンドはベンチマークを定めておりません。

### 基準価額の主な変動要因

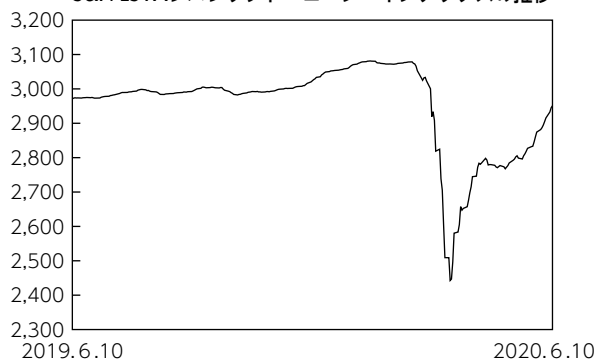
イートン・バンス・インターナショナル（ケイマン・アイランズ）フローティング・レート・インカム・ポートフォリオ - クラスI 3 \$ シェアーズ（以下、バンクローン・ポートフォリオ）米ドル建て投資証券を通じて、主として米国企業向けバンクローンに実質的な投資を行い、高水準のインカムゲインの確保を目指して運用を行いました。このような運用を行った結果、バンクローンの下落やヘッジコストを受けて当期における基準価額は下落しました。

## 投資環境

### ●バンクローン市場

バンクローン市場は、米国の金融政策や米中間の貿易問題を睨み期初は一進一退となりましたが、2020年2月後半にかけて米国の底堅い景気動向や米中間の貿易問題で第一段階の合意に至ったことなどから緩やかな上昇傾向となりました。その後、新型コロナウイルスの感染拡大から大きく調整しましたが、期末にかけては、F R B（米国連邦準備制度理事会）の利下げや資産買入れに加え、政府の大規模な経済対策などを背景に底打ちの動きとなり、大きく値を戻しました。

S&P/LSTAレバレッジド・ローン・インデックスの推移



### ●国内短期金融市場

3ヵ月物国庫短期証券の利回りは日銀の短期国債の買入れ姿勢や海外勢の需要などを睨み、マイナス圏で推移しました。

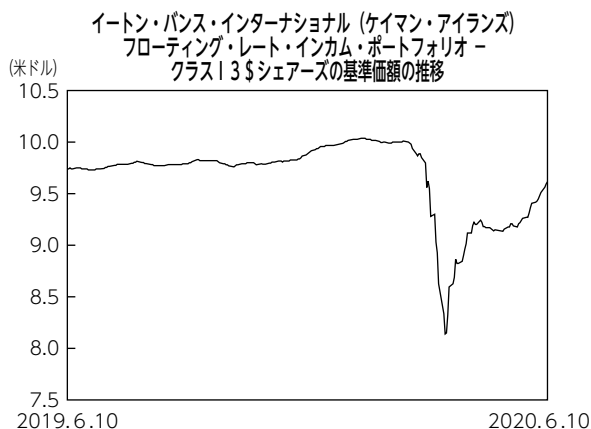
## ポートフォリオについて

### ●当ファンド

バンクローン・ポートフォリオと国内投資信託「日本短期公社債マザーファンド」受益証券を投資対象とするファンド・オブ・ファンズの形式で運用を行いました。バンクローン・ポートフォリオの高位組み入れを継続しました。また、日本短期公社債マザーファンドの組み入れを継続しました。加えて、外貨建て資産については、対円で為替ヘッジを行い、為替変動リスクの低減を図りました。

### ●バンクローン・ポートフォリオ

ボトムアップリサーチによる銘柄選択を行い、相対的に格付けの高いBB格、B格のローン組入比率を高位として、安定性を重視した運用を行いました。このようなポートフォリオを構築することで、バンクローン市場における流動性の低下やクレジットコストが増加した場合においても、運用への影響を軽減できるものと考えました。



※当期における分配金を再投資したものとみなして計算したものです。

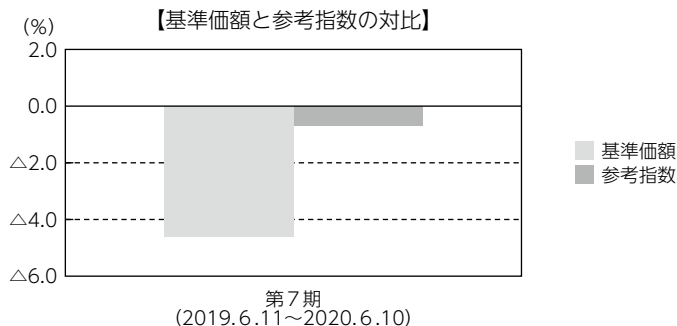
### ●日本短期公社債マザーファンド

主としてわが国の短期公社債に投資することにより、安定した収益の確保を目指した運用を行いました。

## ベンチマークとの差異について

当ファンドは運用の目標となるベンチマークを設けておりません。

グラフは基準価額と参考となるS&P/LSTAレバレッジド・ローン・インデックスの騰落率の対比です。



(注) 基準価額の騰落率は分配金(税引前)込みです。

## 分配金

収益分配金につきましては基準価額水準・市況動向等を勘案し、無分配とさせていただきます。なお、収益分配金に充てなかった利益は信託財産内に留保し、運用の基本方針に基づいて運用いたします。

## ■分配原資の内訳（1万口当たり）

項目	当期
	2019年6月11日 ～2020年6月10日
当期分配金(税引前)	－円
対基準価額比率	－%
当期の収益	－円
当期の収益以外	－円
翌期繰越分配対象額	1,945円

(注1) 「当期の収益」および「当期の収益以外」は、小数点以下切捨てで算出しているためこれらを合計した額と「当期分配金(税引前)」の額が一致しない場合があります。

(注2) 当期分配金の「対基準価額比率」は「当期分配金(税引前)」の期末基準価額(分配金込み)に対する比率で、ファンドの収益率とは異なります。また、小数点第3位を四捨五入しています。

(注3) 「当期の収益」は「経費控除後の配当等収益」および「経費控除後・繰越欠損補填後の売買益(含、評価益)」から分配に充当した金額です。また、「当期の収益以外」は「分配準備積立金」および「収益調整金」から分配に充当した金額です。

## 今後の運用方針

### ●当ファンド

引き続き、バンクローン・ポートフォリオおよび日本短期公社債マザーファンドへの投資を継続し、高水準のインカムゲインの確保を目指して運用を行います。加えて、外貨建て資産については、原則として対円で為替ヘッジを行い、為替変動リスクの低減を図ります。

### ●バンクローン・ポートフォリオ

米国経済は、新型コロナウイルスによる影響から先行き不透明な状況となっています。バンクローン市場においては、足元で大きく反発したものの、景気の回復時期が不透明であることや、流動性に対する不安などを受けて引き続き値動きが荒くなると想定しています。このような中、中長期的な視点に立ち、ボトムアップリサーチを前提に、リスクリターンを考慮した銘柄選択によるポートフォリオの最適化を目指す方針です。

### ●日本短期公社債マザーファンド

金利水準等に注視しながらわが国の短期公社債を中心に投資を行い、安定した収益の確保を目指しますが、市場環境によっては、目標とする運用ができない場合があります。

## ■ 1万口当たりの費用明細

項目	第7期		項目の概要
	(2019年6月11日 ～2020年6月10日)		
	金額	比率	
(a) 信託報酬	122円	1.181%	(a) 信託報酬＝期中の平均基準価額×信託報酬率 期中の平均基準価額は10,311円です。 投信会社分は、信託財産の運用、運用報告書等各種書類の作成、基準価額の算出等の対価 販売会社分は、購入後の情報提供、交付運用報告書等各種書類の送付、口座内でのファンドの管理等の対価 受託会社分は、運用財産の保管・管理、投信会社からの運用指図の実行等の対価
(投信会社)	( 39)	(0.383)	
(販売会社)	( 79)	(0.766)	
(受託会社)	( 3)	(0.033)	
(b) その他費用	1	0.006	(b) その他費用＝期中のその他費用÷期中の平均受益権口数 監査費用は、監査法人等に支払うファンドの監査にかかる費用 その他は、信託事務の処理に要する諸費用等
(監査費用)	( 0)	(0.003)	
(その他)	( 0)	(0.003)	
合計	122	1.187	

(注1) 期中の費用（消費税等のかかるものは消費税等を含む）は追加・解約によって受益権口数に変動があるため、簡便法により算出した結果です。なお、その他費用は、このファンドが組入れているマザーファンドが支払った金額のうち、このファンドに対応するものを含みます。

(注2) 金額欄は項目ごとに円未満は四捨五入してあります。

(注3) 比率欄は「1万口当たりのそれぞれの費用金額」を期中の平均基準価額で除して100を乗じたものです。

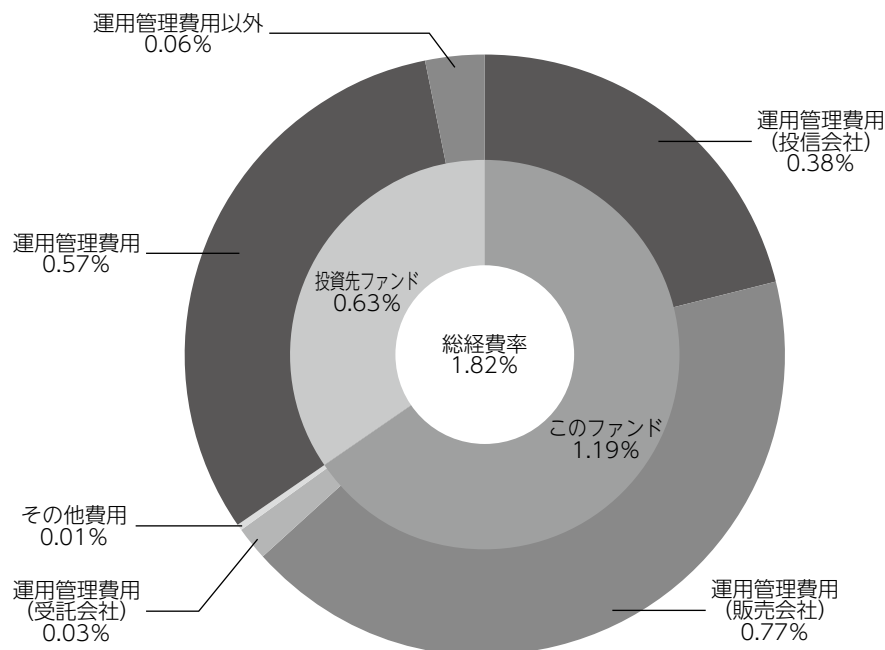
(注4) 各項目の費用は、このファンドが組入れている投資信託証券（マザーファンドを除く。）が支払った費用を含みません。



## (参考情報)

### ◆総経費率

当期中の運用・管理にかかった費用の総額を期中の平均受益権口数に期中の平均基準価額（1口当たり）を乗じた数で除した総経費率（年率）は1.82%です。



総経費率 (①+②+③)	1.82%
①このファンドの費用の比率	1.19%
②投資先ファンドの運用管理費用の比率	0.57%
③投資先ファンドの運用管理費用以外の比率	0.06%

(注1) ①の費用は、1万口当たりの費用明細において用いた簡便法により算出したものです。

(注2) 各費用は、原則として、募集手数料、売買委託手数料および有価証券取引税を含みません。

(注3) 各比率は、年率換算した値です。

(注4) 投資先ファンドとは、このファンドが組入れている投資信託証券（マザーファンドを除く。）です。

(注5) ①の費用は、マザーファンドが支払った費用を含み、投資先ファンドが支払った費用を含みません。

(注6) ①の費用と②③の費用は、計上された期間が異なる場合があります。

(注7) 上記の前提条件で算出したものです。このため、これらの値はあくまでも参考であり、実際に発生した費用の比率と異なります。

■**売買及び取引の状況** (2019年6月11日から2020年6月10日まで)  
投資証券

		買 付		売 付	
		□ 数	金 額	□ 数	金 額
外 国	イートン・パンス・インターナショナル (ケイマン・アイランズ) フローティング・ レート・インカム・ポート フォリオ - クラス I 3 \$ シェアーズ	千□	千アメリカ・ドル	千□	千アメリカ・ドル
		108.753075	1,026	96.119117	925

(注) 金額は受渡代金です。

■**親投資信託受益証券の設定、解約状況** (2019年6月11日から2020年6月10日まで)  
期中の親投資信託受益証券の設定、解約はありません。

■**利害関係人との取引状況等** (2019年6月11日から2020年6月10日まで)

期中の利害関係人との取引等はありません。

(注) 利害関係人とは、投資信託及び投資法人に関する法律第11条第1項に規定される利害関係人です。

■**組入資産の明細**

(1) ファンド・オブ・ファンズが組入れた外貨建ファンドの明細

フ ア ン ド 名	期首(前期末)	当 期		末	比 率
	□ 数	□ 数	評 価 額		
			外貨建金額	邦貨換算金額	
	千□	千□	千アメリカ・ドル	千円	%
イートン・パンス・インターナショナル (ケイマン・アイランズ) フローティング・レート・インカム・ ポートフォリオ - クラス I 3 \$ シェアーズ	377.560014	390.193972	3,581	386,101	97.3
合 計	377.560014	390.193972	3,581	386,101	97.3

(注1) 邦貨換算金額は、期末の時価をわが国の対顧客電信売買相場の仲値により邦貨換算したものです。

(注2) 比率は、期末の純資産総額に対する投資信託受益証券、投資証券評価額の比率です。

(注3) 金額の単位未満は切捨ててあります。%は、小数点第2位を四捨五入しています。なお、合計は、四捨五入の関係で合わない場合があります。

(2) 親投資信託残高

	期 首 (前期末)	当 期		末
	□ 数	□ 数	評 価 額	
日本短期公社債マザーファンド	千□ 99	千□ 99	千円 99	

## ■投資信託財産の構成

2020年6月10日現在

項 目	当 期 末	
	評 価 額	比 率
投 資 証 券	千円 386,101	% 96.3
日本短期公社債マザーファンド	99	0.0
コール・ローン等、その他	14,546	3.6
投資信託財産総額	400,747	100.0

(注1) 評価額の単位未満は切捨ててあります。％は、小数点第2位を四捨五入しています。

(注2) 期末の外貨建資産の投資信託財産総額に対する比率は、387,348千円、96.7％です。

(注3) 外貨建資産は、期末の時価をわが国の対顧客電信売買相場の仲値により邦貨換算したものです。なお、2020年6月10日における邦貨換算レートは、1アメリカ・ドル=107.79円です。

## ■資産、負債、元本および基準価額の状況

(2020年6月10日)現在

項 目	当 期 末
(A) 資 産	780,096,079円
コール・ローン等	14,081,138
投資証券(評価額)	386,101,695
日本短期公社債マザーファンド(評価額)	99,870
未 収 入 金	379,813,376
(B) 負 債	383,442,113
未 払 金	381,208,525
未 払 信 託 報 酬	2,228,057
そ の 他 未 払 費 用	5,531
(C) 純 資 産 総 額(A-B)	396,653,966
元 本	393,055,598
次 期 繰 越 損 益 金	3,598,368
(D) 受 益 権 総 口 数	393,055,598口
1 万 口 当 たり 基 準 価 額(C/D)	10,092円

(注) 期首における元本額は389,875,869円、当期中における追加設定元本額は98,416,796円、同解約元本額は95,237,067円です。

## ■損益の状況

当期 自 2019年6月11日 至 2020年6月10日

項 目	当 期
(A) 配 当 等 収 益	17,055,460円
受 取 配 当 金	17,200,406
支 払 利 息	△144,946
(B) 有 価 証 券 売 買 損 益	△29,357,157
買 入 損 益	23,618,400
売 出 損 益	△52,975,557
(C) 信 託 報 酬 等	△4,754,137
(D) 当 期 損 益 金(A+B+C)	△17,055,834
(E) 前 期 繰 越 損 益 金	997,859
(F) 追 加 信 託 差 損 益 金	19,656,343
(配 当 等 相 当 額)	(42,800,344)
(売 買 損 益 相 当 額)	(△23,144,001)
(G) 合 計(D+E+F)	3,598,368
次 期 繰 越 損 益 金(G)	3,598,368
追 加 信 託 差 損 益 金	19,656,343
(配 当 等 相 当 額)	(42,800,348)
(売 買 損 益 相 当 額)	(△23,144,005)
分 配 準 備 積 立 金	33,679,659
繰 越 損 益 金	△49,737,634

(注1) (B)有価証券売買損益は期末の評価換えによるものを含みます。

(注2) (C)信託報酬等には信託報酬に対する消費税等相当額を含めて表示しています。

(注3) (F)追加信託差損益金とあるのは、信託の追加設定の際、追加設定をした価額から元本を差し引いた差額分をいいます。

(注4) 分配金の計算過程

項 目	当 期
(a) 経費控除後の配当等収益	12,302,055円
(b) 経費控除後の有価証券売買等損益	0
(c) 収 益 調 整 金	42,800,348
(d) 分 配 準 備 積 立 金	21,377,604
(e) 当期分配対象額(a+b+c+d)	76,480,007
(f) 1 万 口 当 たり 当 期 分 配 対 象 額	1,945.78
(g) 分 配 金	0
(h) 1 万 口 当 たり 分 配 金	0

## ■分配金のお知らせ

収益分配金につきましては基準価額水準・市況動向等を勘案し、無分配とさせていただきます。

# イートン・バンス・インターナショナル (ケイマン・アイランズ) フローティング・レート・インカム・ポートフォリオ - クラス I 3 \$ シェアーズ

当ファンドの仕組みは次の通りです。

形 態	ケイマン諸島籍外国投資法人／米ドル建て投資証券
運 用 方 針	主として米ドル建ての企業向けバンクローン（貸付債権）に投資することで、高いインカムゲインの確保を目指して運用を行います。
主 な 投 資 制 限	<ul style="list-style-type: none"> <li>・主として、優先担保付のバンクローンに投資しますが、劣後担保付や無担保のバンクローンに投資する場合があります。</li> <li>・総資産の80%以上を変動金利のバンクローンもしくは債券に投資します。</li> <li>・総資産の25%を上限に米国以外のバンクローンに投資する場合がありますが、原則として、それらは米ドル建てのものとしします。</li> <li>・流動性の低い有価証券への投資は15%を上限とします。</li> <li>・解約への対応時やその他の一時的な対応を除き、純資産の5%以上の借り入れは行いません。</li> </ul>
決 算 日	10月末
関 係 法 人	投資顧問会社兼管理事務代行会社：イートン・バンス・マネジメント 保管会社（純資産価格の算出業務を含む）：ステート・ストリート・バンク・アンド・トラ スト・カンパニー 登録機関兼名義書換代理人：シティバンク・ヨーロッパ・ピーエルシー
信 託 報 酬 等	純資産総額に対し年率0.59%程度 上記料率には、投資顧問会社、保管会社、登録機関兼名義書換代理人などの費用が含まれま ず。ただし、投資対象ファンド全体またはクラスごとに発生する最低支払額、固定費、取引 頻度に応じた費用などは含んでいないため、資産規模、取引頻度などの影響により上記料率 を上回る場合があります。

「イトン・バンス・インターナショナル（ケイマン・アイランズ）フローティング・レート・インカム・ポートフォリオ - クラス I 3 \$ シェアーズ」は、「イトン・バンス・インターナショナル（ケイマン・アイランズ）フローティング・レート・インカム・ポートフォリオ」の個別クラスとなっております。

## イトン・バンス・インターナショナル（ケイマン・アイランズ）フローティング・レート・インカム・ポートフォリオの内容

### (1) 投資有価証券明細表

2019年10月31日現在（米ドル表示）

シニア変動利付有価証券－93.8% (1)

債務者／細目	額面 (千米ドル)	時価 (米ドル)
<b>航空および軍需－1.8%</b>		
Dynasty Acquisition Co., Inc.		
Term Loan, 6.10%, (3 mo. USD LIBOR + 4.00%), Maturing April 6, 2026	325	326,104
IAP Worldwide Services, Inc.		
Revolving Loan, 1.44%, (3 mo. USD LIBOR + 5.50%), Maturing July 19, 2021(2)	133	126,628
Term Loan - Second Lien, 8.60%, (3 mo. USD LIBOR + 6.50%), Maturing July 18, 2020(3)	174	137,409
TransDigm, Inc.		
Term Loan, 4.29%, (1 mo. USD LIBOR + 2.50%), Maturing June 9, 2023	3,281	3,269,617
Term Loan, 4.29%, (1 mo. USD LIBOR + 2.50%), Maturing August 22, 2024	849	843,925
Wesco Aircraft Hardware Corp.		
Term Loan, 4.79%, (1 mo. USD LIBOR + 3.00%), Maturing November 30, 2020	956	956,250
WP CPP Holdings, LLC		
Term Loan, 5.68%, (USD LIBOR + 3.75%), Maturing April 30, 2025(4)	1,363	1,342,858
		7,002,791
<b>自動車－2.0%</b>		
Adient US, LLC		
Term Loan, 6.78%, (USD LIBOR + 4.25%), Maturing May 6, 2024(4)	374	366,270
American Axle and Manufacturing, Inc.		
Term Loan, 4.10%, (USD LIBOR + 2.25%), Maturing April 6, 2024(4)	1,712	1,636,932
Autokiniton US Holdings, Inc.		
Term Loan, 8.16%, (1 mo. USD LIBOR + 6.38%), Maturing May 22, 2025	518	497,700
Bright Bidco B.V.		
Term Loan, 5.50%, (USD LIBOR + 3.50%), Maturing June 30, 2024(4)	1,052	535,863
Dayco Products, LLC		
Term Loan, 6.37%, (3 mo. USD LIBOR + 4.25%), Maturing May 19, 2023	733	648,816
Goodyear Tire & Rubber Company (The)		
Term Loan - Second Lien, 3.97%, (3 mo. USD LIBOR + 2.00%), Maturing March 7, 2025	742	729,924
IAA, Inc.		
Term Loan, 4.06%, (1 mo. USD LIBOR + 2.25%), Maturing June 28, 2026	296	297,159
Panther BF Aggregator 2 L.P.		
Term Loan, 5.30%, (1 mo. USD LIBOR + 3.50%), Maturing April 30, 2026	1,925	1,900,914
Thor Industries, Inc.		
Term Loan, 5.81%, (1 mo. USD LIBOR + 3.75%), Maturing February 1, 2026	699	682,798
TI Group Automotive Systems, LLC		
Term Loan, 4.29%, (1 mo. USD LIBOR + 2.50%), Maturing June 30, 2022	598	593,937
		7,890,313
<b>飲料およびタバコ－0.1%</b>		
Flavors Holdings, Inc.		
Term Loan, 7.85%, (3 mo. USD LIBOR + 5.75%), Maturing April 3, 2020	434	390,729
		390,729

債務者／細目	額面 (千米ドル)	時価 (米ドル)
<b>ブローカー／ディーラー／投資会社－0.3%</b>		
Blackstone Mortgage Trust, Inc.		
Term Loan, 4.30%, (1 mo. USD LIBOR + 2.50%), Maturing April 23, 2026	200	200,498
Clipper Acquisitions Corp.		
Term Loan, 3.75%, (1 mo. USD LIBOR + 1.75%), Maturing December 27, 2024	811	808,536
		1,009,034
<b>建設およびデベロッパ－3.5%</b>		
Advanced Drainage Systems, Inc.		
Term Loan, 4.06%, (1 mo. USD LIBOR + 2.25%), Maturing July 31, 2026	139	140,026
American Builders & Contractors Supply Co., Inc.		
Term Loan, Maturing January 15, 2027(5)	1,075	1,075,112
API Group DE, Inc.		
Term Loan, 4.29%, (1 mo. USD LIBOR + 2.50%), Maturing October 1, 2026	675	678,515
Brookfield Property REIT, Inc.		
Term Loan, 4.29%, (1 mo. USD LIBOR + 2.50%), Maturing August 27, 2025	644	634,400
Core & Main L.P.		
Term Loan, 4.81%, (USD LIBOR + 2.75%), Maturing August 1, 2024(4)	715	700,632
CPG International, Inc.		
Term Loan, 5.93%, (12 mo. USD LIBOR + 3.75%), Maturing May 5, 2024	1,425	1,407,798
DTZ U.S. Borrower, LLC		
Term Loan, 5.04%, (1 mo. USD LIBOR + 3.25%), Maturing August 21, 2025	2,001	2,009,459
NCI Building Systems, Inc.		
Term Loan, 5.66%, (1 mo. USD LIBOR + 3.75%), Maturing April 12, 2025	470	455,931
Quikrete Holdings, Inc.		
Term Loan, 4.54%, (1 mo. USD LIBOR + 2.75%), Maturing November 15, 2023	1,659	1,653,729
RE/MAX International, Inc.		
Term Loan, 4.54%, (1 mo. USD LIBOR + 2.75%), Maturing December 15, 2023	2,774	2,770,718
Realogy Group, LLC		
Term Loan, 4.07%, (1 mo. USD LIBOR + 2.25%), Maturing February 8, 2025	807	773,505
Werner FinCo L.P.		
Term Loan, 5.79%, (1 mo. USD LIBOR + 4.00%), Maturing July 24, 2024	1,029	985,620
WireCo WorldGroup, Inc.		
Term Loan, 6.79%, (1 mo. USD LIBOR + 5.00%), Maturing September 30, 2023	364	353,747
		13,639,192
<b>ビジネス機器およびサービス－7.6%</b>		
Acosta Holdco, Inc.		
Term Loan, 7.00%, (USD Prime + 2.25%), Maturing September 26, 2021	1,158	354,327
Adtalem Global Education, Inc.		
Term Loan, 4.79%, (1 mo. USD LIBOR + 3.00%), Maturing April 11, 2025	247	247,261
AlixPartners, LLP		
Term Loan, 4.54%, (1 mo. USD LIBOR + 2.75%), Maturing April 4, 2024	797	797,976
Allied Universal Holdco, LLC		
Term Loan, 4.25%, Maturing July 10, 2026(2)	68	67,198
Term Loan, 6.51%, (6 mo. USD LIBOR + 4.25%), Maturing July 10, 2026	682	678,700
AppLovin Corporation		
Term Loan, 5.54%, (1 mo. USD LIBOR + 3.75%), Maturing August 15, 2025	1,316	1,306,399
Belfor Holdings, Inc.		
Term Loan, 5.79%, (1 mo. USD LIBOR + 4.00%), Maturing April 6, 2026	274	275,684
BidFair MergeRight, Inc.		
Term Loan, 7.41%, (3 mo. USD LIBOR + 5.50%), Maturing January 15, 2027	300	294,000
Bracket Intermediate Holding Corp.		
Term Loan, 6.35%, (3 mo. USD LIBOR + 4.25%), Maturing September 5, 2025	545	538,374

債務者／細目	額面 (千米ドル)	時価 (米ドル)
ビジネス機器およびサービス (続き)		
Brand Energy & Infrastructure Services, Inc. Term Loan, 6.24%, (3 mo. USD LIBOR + 4.25%), Maturing June 21, 2024	367	356,940
Camelot U.S. Acquisition 1 Co. Term Loan, Maturing October 25, 2026(5)	675	677,250
Ceridian HCM Holding, Inc. Term Loan, 4.80%, (1 mo. USD LIBOR + 3.00%), Maturing April 30, 2025	965	968,719
CM Acquisition Co. Term Loan, 12.10%, (3 mo. USD LIBOR + 10.00%), Maturing July 26, 2023	238	233,632
Cypress Intermediate Holdings III, Inc. Term Loan, 4.54%, (1 mo. USD LIBOR + 2.75%), Maturing April 29, 2024	880	867,434
Deerfield Dakota Holding, LLC Term Loan, 5.04%, (1 mo. USD LIBOR + 3.25%), Maturing February 13, 2025	536	519,406
EAB Global, Inc. Term Loan, 5.74%, (USD LIBOR + 3.75%), Maturing November 15, 2024(4)	887	875,419
EIG Investors Corp. Term Loan, 5.88%, (3 mo. USD LIBOR + 3.75%), Maturing February 9, 2023	1,284	1,219,362
Garda World Security Corporation Term Loan, Maturing October 17, 2026(5)	550	547,594
IG Investment Holdings, LLC Term Loan, 5.79%, (1 mo. USD LIBOR + 4.00%), Maturing May 23, 2025	2,170	2,142,982
IRI Holdings, Inc. Term Loan, 6.62%, (3 mo. USD LIBOR + 4.50%), Maturing December 1, 2025	943	886,303
Iron Mountain, Inc. Term Loan, 3.54%, (1 mo. USD LIBOR + 1.75%), Maturing January 2, 2026	566	560,003
J.D. Power and Associates Term Loan, 5.54%, (1 mo. USD LIBOR + 3.75%), Maturing September 7, 2023	656	657,043
KAR Auction Services, Inc. Term Loan, 4.13%, (1 mo. USD LIBOR + 2.25%), Maturing September 19, 2026	300	301,562
Kronos Incorporated Term Loan, 5.25%, (3 mo. USD LIBOR + 3.00%), Maturing November 1, 2023	4,658	4,653,020
KUEHG Corp. Term Loan, 5.85%, (3 mo. USD LIBOR + 3.75%), Maturing February 21, 2025	1,219	1,206,603
Monitronics International, Inc. Term Loan, 8.60%, (3 mo. USD LIBOR + 6.50%), Maturing March 29, 2024	894	790,796
PGX Holdings, Inc. Term Loan, 7.04%, (1 mo. USD LIBOR + 5.25%), Maturing September 29, 2020	368	327,182
Pike Corporation Term Loan, 5.04%, (1 mo. USD LIBOR + 3.25%), Maturing July 24, 2026	244	244,729
Ping Identity Corporation Term Loan, 5.54%, (1 mo. USD LIBOR + 3.75%), Maturing January 24, 2025	51	50,907
Pre-Paid Legal Services, Inc. Term Loan, 5.04%, (1 mo. USD LIBOR + 3.25%), Maturing May 1, 2025	314	311,484
Prime Security Services Borrower, LLC Term Loan, 5.25%, (1 mo. USD LIBOR + 3.25%), Maturing September 23, 2026	981	949,840
Prometric Holdings, Inc. Term Loan, 4.79%, (1 mo. USD LIBOR + 3.00%), Maturing January 29, 2025	197	192,577
Red Ventures, LLC Term Loan, 4.80%, (1 mo. USD LIBOR + 3.00%), Maturing November 8, 2024	362	361,524
Sabre GBLB, Inc. Term Loan, 3.79%, (1 mo. USD LIBOR + 2.00%), Maturing February 22, 2024	443	444,022
ServiceMaster Company Term Loan, 4.29%, (1 mo. USD LIBOR + 2.50%), Maturing November 8, 2023	151	151,255



債務者／細目	額面 (千米ドル)	時価 (米ドル)
<b>ビジネス機器およびサービス (続き)</b>		
SMG US Midco 2, Inc. Term Loan, 4.79%, (1 mo. USD LIBOR + 3.00%), Maturing January 23, 2025	172	172,124
Spin Holdco, Inc. Term Loan, 5.25%, (3 mo. USD LIBOR + 3.25%), Maturing November 14, 2022	2,525	2,458,199
Trans Union, LLC Term Loan, 3.79%, (1 mo. USD LIBOR + 2.00%), Maturing June 19, 2025	272	272,553
WASH Multifamily Laundry Systems, LLC Term Loan, 5.04%, (1 mo. USD LIBOR + 3.25%), Maturing May 14, 2022	986	959,274
West Corporation Term Loan, 5.43%, (USD LIBOR + 3.50%), Maturing October 10, 2024(4)	222	185,665
Term Loan, 5.93%, (USD LIBOR + 4.00%), Maturing October 10, 2024(4)	761	638,814
		29,744,136
<b>ケーブルおよび衛星放送-3.5%</b>		
CSC Holdings, LLC Term Loan, 4.17%, (1 mo. USD LIBOR + 2.25%), Maturing July 17, 2025	1,697	1,691,040
Term Loan, 4.17%, (1 mo. USD LIBOR + 2.25%), Maturing January 15, 2026	645	642,383
Term Loan, 4.33%, (2 mo. USD LIBOR + 2.50%), Maturing April 15, 2027	864	864,058
MCC Iowa, LLC Term Loan, 3.82%, (1 week USD LIBOR + 2.00%), Maturing January 15, 2025	563	565,590
Numericable Group S.A. Term Loan, 4.54%, (1 mo. USD LIBOR + 2.75%), Maturing July 31, 2025	1,268	1,229,475
Telenet Financing USD, LLC Term Loan, 4.17%, (1 mo. USD LIBOR + 2.25%), Maturing August 15, 2026	1,875	1,875,977
Virgin Media Bristol, LLC Term Loan, 4.42%, (1 mo. USD LIBOR + 2.50%), Maturing January 31, 2028	2,800	2,791,250
Ziggo Secured Finance Partnership Term Loan, 4.42%, (1 mo. USD LIBOR + 2.50%), Maturing April 15, 2025	4,125	4,083,012
		13,742,785
<b>化学およびプラスチック-3.8%</b>		
Alpha 3 B.V. Term Loan, 5.10%, (3 mo. USD LIBOR + 3.00%), Maturing January 31, 2024	394	387,505
Aruba Investments, Inc. Term Loan, 5.35%, (3 mo. USD LIBOR + 3.25%), Maturing February 2, 2022	1,175	1,171,315
Emerald Performance Materials, LLC Term Loan, 5.29%, (1 mo. USD LIBOR + 3.50%), Maturing August 1, 2021	401	397,825
Ferro Corporation Term Loan, 4.35%, (3 mo. USD LIBOR + 2.25%), Maturing February 14, 2024	219	217,392
Term Loan, 4.35%, (3 mo. USD LIBOR + 2.25%), Maturing February 14, 2024	224	222,118
Term Loan, 4.35%, (3 mo. USD LIBOR + 2.25%), Maturing February 14, 2024	268	265,903
Flint Group GmbH Term Loan, 4.94%, (3 mo. USD LIBOR + 3.00%), Maturing September 7, 2021	125	99,494
Flint Group US, LLC Term Loan, 4.94%, (3 mo. USD LIBOR + 3.00%), Maturing September 7, 2021	754	601,858
Gemini HDPE, LLC Term Loan, 4.43%, (3 mo. USD LIBOR + 2.50%), Maturing August 7, 2024	336	335,179
Hexion, Inc. Term Loan, 5.60%, (3 mo. USD LIBOR + 3.50%), Maturing July 1, 2026	374	374,062
INEOS Enterprises Holdings US Finco, LLC Term Loan, 6.12%, (3 mo. USD LIBOR + 4.00%), Maturing August 31, 2026	125	125,391
Kraton Polymers, LLC Term Loan, 4.29%, (1 mo. USD LIBOR + 2.50%), Maturing March 5, 2025	553	551,300

債務者／細目	額面 (千米ドル)	時価 (米ドル)
<b>化学およびプラスチック (続き)</b>		
Minerals Technologies, Inc.		
Term Loan, 4.14%, (USD LIBOR + 2.25%), Maturing February 14, 2024(4)	2,171	2,182,807
Momentive Performance Materials, Inc.		
Term Loan, 5.04%, (1 mo. USD LIBOR + 3.25%), Maturing May 15, 2024	249	245,479
Platform Specialty Products Corporation		
Term Loan, 4.04%, (1 mo. USD LIBOR + 2.25%), Maturing January 30, 2026	397	398,923
PMHC II, Inc.		
Term Loan, 5.60%, (3 mo. USD LIBOR + 3.50%), Maturing March 31, 2025	246	199,462
Pregis TopCo Corporation		
Term Loan, 5.79%, (1 mo. USD LIBOR + 4.00%), Maturing July 31, 2026	300	296,250
Spectrum Holdings III Corp.		
Term Loan, 5.04%, (1 mo. USD LIBOR + 3.25%), Maturing January 31, 2025	224	191,408
Starfruit Finco B.V.		
Term Loan, 5.19%, (1 mo. USD LIBOR + 3.25%), Maturing October 1, 2025	1,745	1,707,744
Tata Chemicals North America, Inc.		
Term Loan, 4.88%, (3 mo. USD LIBOR + 2.75%), Maturing August 7, 2020	644	643,714
Trinseo Materials Operating S.C.A.		
Term Loan, 3.79%, (1 mo. USD LIBOR + 2.00%), Maturing September 6, 2024	1,559	1,549,071
Tronox Finance, LLC		
Term Loan, 4.66%, (USD LIBOR + 2.75%), Maturing September 23, 2024(4)	880	873,403
Univar, Inc.		
Term Loan, 4.04%, (1 mo. USD LIBOR + 2.25%), Maturing July 1, 2024	1,342	1,350,795
Venator Materials Corporation		
Term Loan, 4.79%, (1 mo. USD LIBOR + 3.00%), Maturing August 8, 2024	270	264,952
		14,653,350
<b>複合-0.0%(6)</b>		
Penn Engineering & Manufacturing Corp.		
Term Loan, 4.54%, (1 mo. USD LIBOR + 2.75%), Maturing June 27, 2024	156	153,451
		153,451
<b>容器およびガラス製品-3.3%</b>		
Berry Global, Inc.		
Term Loan, 3.88%, (1 mo. USD LIBOR + 2.00%), Maturing October 1, 2022	542	543,876
Term Loan, 4.44%, (1 mo. USD LIBOR + 2.50%), Maturing July 1, 2026	499	501,181
BWAY Holding Company		
Term Loan, 5.23%, (3 mo. USD LIBOR + 3.25%), Maturing April 3, 2024	936	912,086
Flex Acquisition Company, Inc.		
Term Loan, 5.10%, (USD LIBOR + 3.00%), Maturing December 29, 2023(4)	2,044	1,932,553
Libbey Glass, Inc.		
Term Loan, 4.94%, (1 mo. USD LIBOR + 3.00%), Maturing April 9, 2021	2,024	1,507,896
Pelican Products, Inc.		
Term Loan, 5.42%, (1 mo. USD LIBOR + 3.50%), Maturing May 1, 2025	395	373,275
Proampac PG Borrower, LLC		
Term Loan, 5.53%, (USD LIBOR + 3.50%), Maturing November 20, 2023(4)	1,234	1,167,288
Reynolds Group Holdings, Inc.		
Term Loan, 4.54%, (1 mo. USD LIBOR + 2.75%), Maturing February 5, 2023	6,040	6,047,842
		12,985,997
<b>化粧品／トイレットリー-0.3%</b>		
KIK Custom Products, Inc.		
Term Loan, 5.80%, (1 mo. USD LIBOR + 4.00%), Maturing May 15, 2023	1,222	1,154,394
		1,154,394

債務者／細目	額面 (千米ドル)	時価 (米ドル)
<b>ドラッグー5.2%</b>		
Akorn, Inc. Term Loan, 8.81%, (8.06% Cash (1 mo. USD LIBOR + 6.25%), 0.75% PIK), Maturing April 16, 2021	752	698,944
Alkermes, Inc. Term Loan, 4.41%, (3 mo. USD LIBOR + 2.25%), Maturing March 23, 2023	2,035	2,028,629
Arbor Pharmaceuticals, Inc. Term Loan, 7.10%, (3 mo. USD LIBOR + 5.00%), Maturing July 5, 2023	481	441,330
Bausch Health Companies, Inc. Term Loan, 4.92%, (1 mo. USD LIBOR + 3.00%), Maturing June 2, 2025	5,184	5,208,768
Catalent Pharma Solutions, Inc. Term Loan, 4.04%, (1 mo. USD LIBOR + 2.25%), Maturing May 18, 2026	423	424,017
Endo Luxembourg Finance Company I S.a.r.l. Term Loan, 6.06%, (1 mo. USD LIBOR + 4.25%), Maturing April 29, 2024	2,253	2,070,107
Grifols Worldwide Operations USA, Inc. Term Loan, 4.09%, (1 week USD LIBOR + 2.25%), Maturing January 31, 2025	2,218	2,224,016
Horizon Pharma, Inc. Term Loan, 4.56%, (1 mo. USD LIBOR + 2.50%), Maturing May 22, 2026	346	346,903
Jaguar Holding Company II Term Loan, 4.29%, (1 mo. USD LIBOR + 2.50%), Maturing August 18, 2022	5,053	5,048,715
Mallinckrodt International Finance S.A. Term Loan, 4.85%, (3 mo. USD LIBOR + 2.75%), Maturing September 24, 2024	1,686	1,325,230
Term Loan, 5.18%, (3 mo. USD LIBOR + 3.00%), Maturing February 24, 2025	404	316,815
		20,133,474
<b>環境サービスおよび機器ー0.6%</b>		
EnergySolutions, LLC Term Loan, 5.85%, (3 mo. USD LIBOR + 3.75%), Maturing May 9, 2025	815	766,825
GFL Environmental, Inc. Term Loan, 4.79%, (1 mo. USD LIBOR + 3.00%), Maturing May 30, 2025	1,605	1,602,523
US Ecology, Inc. Term Loan, Maturing August 14, 2026(5)	125	125,703
		2,495,051
<b>電子機器／電器ー12.0%</b>		
Almonde, Inc. Term Loan, 5.70%, (6 mo. USD LIBOR + 3.50%), Maturing June 13, 2024	1,214	1,163,361
Applied Systems, Inc. Term Loan, 5.10%, (3 mo. USD LIBOR + 3.00%), Maturing September 19, 2024	1,939	1,932,632
Aptean, Inc. Term Loan, 6.35%, (3 mo. USD LIBOR + 4.25%), Maturing April 23, 2026	299	296,448
Avast Software B.V. Term Loan, 4.35%, (3 mo. USD LIBOR + 2.25%), Maturing September 29, 2023	348	350,248
Banff Merger Sub, Inc. Term Loan, 6.04%, (1 mo. USD LIBOR + 4.25%), Maturing October 2, 2025	1,736	1,619,715
Barracuda Networks, Inc. Term Loan, 5.40%, (3 mo. USD LIBOR + 3.25%), Maturing February 12, 2025	545	543,591
Canyon Valor Companies, Inc. Term Loan, 4.85%, (3 mo. USD LIBOR + 2.75%), Maturing June 16, 2023	955	955,679
Carbonite, Inc. Term Loan, 5.68%, (3 mo. USD LIBOR + 3.75%), Maturing March 26, 2026	212	211,778
CDW, LLC Term Loan, 3.54%, (1 mo. USD LIBOR + 1.75%), Maturing October 13, 2026	575	576,592
Celestica, Inc. Term Loan, 3.93%, (1 mo. USD LIBOR + 2.13%), Maturing June 27, 2025	247	241,629
Term Loan, 4.30%, (1 mo. USD LIBOR + 2.50%), Maturing June 27, 2025	223	220,521

債務者／細目	額面 (千米ドル)	時価 (米ドル)
電子機器／電器 (続き)		
Cohu, Inc. Term Loan, 5.20%, (6 mo. USD LIBOR + 3.00%), Maturing October 1, 2025	470	447,913
CommScope, Inc. Term Loan, 5.04%, (1 mo. USD LIBOR + 3.25%), Maturing April 6, 2026	1,000	985,312
CPI International, Inc. Term Loan, 5.30%, (1 mo. USD LIBOR + 3.50%), Maturing July 26, 2024	466	451,535
Datto, Inc. Term Loan, 6.04%, (1 mo. USD LIBOR + 4.25%), Maturing April 2, 2026	200	201,079
ECI Macola/Max Holding, LLC Term Loan, 6.35%, (3 mo. USD LIBOR + 4.25%), Maturing September 27, 2024	516	513,295
Electro Rent Corporation Term Loan, 6.94%, (USD LIBOR + 5.00%), Maturing January 31, 2024(4)	802	806,826
Epicor Software Corporation Term Loan, 5.04%, (1 mo. USD LIBOR + 3.25%), Maturing June 1, 2022	1,378	1,375,358
EXC Holdings III Corp. Term Loan, 5.60%, (3 mo. USD LIBOR + 3.50%), Maturing December 2, 2024	835	821,554
GlobalLogic Holdings, Inc. Term Loan, 5.04%, (1 mo. USD LIBOR + 3.25%), Maturing August 1, 2025	282	282,001
Hyland Software, Inc. Term Loan, 5.04%, (1 mo. USD LIBOR + 3.25%), Maturing July 1, 2024	2,668	2,654,715
Infoblox, Inc. Term Loan, 6.29%, (1 mo. USD LIBOR + 4.50%), Maturing November 7, 2023	549	549,051
Infor (US), Inc. Term Loan, 4.85%, (3 mo. USD LIBOR + 2.75%), Maturing February 1, 2022	4,541	4,549,843
Informatica, LLC Term Loan, 5.04%, (1 mo. USD LIBOR + 3.25%), Maturing August 5, 2022	2,960	2,968,012
MA FinanceCo., LLC Term Loan, 4.05%, (1 mo. USD LIBOR + 2.25%), Maturing November 19, 2021	1,339	1,332,524
Term Loan, 4.30%, (1 mo. USD LIBOR + 2.50%), Maturing June 21, 2024	333	324,121
MACOM Technology Solutions Holdings, Inc. Term Loan, 4.04%, (1 mo. USD LIBOR + 2.25%), Maturing May 17, 2024	939	824,056
Mirion Technologies, Inc. Term Loan, 6.10%, (3 mo. USD LIBOR + 4.00%), Maturing March 6, 2026	224	224,742
MKS Instruments, Inc. Term Loan, 3.54%, (1 mo. USD LIBOR + 1.75%), Maturing February 2, 2026	188	188,993
MTS Systems Corporation Term Loan, 5.06%, (1 mo. USD LIBOR + 3.25%), Maturing July 5, 2023	330	330,398
NCR Corporation Term Loan, 4.29%, (1 mo. USD LIBOR + 2.50%), Maturing August 28, 2026	450	453,513
Renaissance Holding Corp. Term Loan, 5.04%, (1 mo. USD LIBOR + 3.25%), Maturing May 30, 2025	790	765,642
Seattle Spinco, Inc. Term Loan, 4.30%, (1 mo. USD LIBOR + 2.50%), Maturing June 21, 2024	2,249	2,188,871
SGS Cayman L.P. Term Loan, 7.48%, (3 mo. USD LIBOR + 5.38%), Maturing April 23, 2021	148	146,449
SkillSoft Corporation Term Loan, 6.95%, (6 mo. USD LIBOR + 4.75%), Maturing April 28, 2021	2,358	1,890,498
SolarWinds Holdings, Inc. Term Loan, 4.54%, (1 mo. USD LIBOR + 2.75%), Maturing February 5, 2024	1,746	1,747,355
Solera, LLC Term Loan, 4.54%, (1 mo. USD LIBOR + 2.75%), Maturing March 3, 2023	540	536,442

債務者／細目	額面 (千米ドル)	時価 (米ドル)
<b>電子機器／電器 (続き)</b>		
SS&C Technologies Holdings Europe S.a.r.l. Term Loan, 4.04%, (1 mo. USD LIBOR + 2.25%), Maturing April 16, 2025	784	786,543
SS&C Technologies, Inc. Term Loan, 4.04%, (1 mo. USD LIBOR + 2.25%), Maturing April 16, 2025	1,201	1,204,916
SurveyMonkey, Inc. Term Loan, 5.54%, (1 week USD LIBOR + 3.75%), Maturing October 10, 2025	835	830,726
Sutherland Global Services, Inc. Term Loan, 7.48%, (3 mo. USD LIBOR + 5.38%), Maturing April 23, 2021	636	629,137
Tibco Software, Inc. Term Loan, 6.00%, (1 mo. USD LIBOR + 4.00%), Maturing June 30, 2026	392	390,653
TTM Technologies, Inc. Term Loan, 4.53%, (1 mo. USD LIBOR + 2.50%), Maturing September 28, 2024	191	188,350
Uber Technologies Term Loan, 5.30%, (1 mo. USD LIBOR + 3.50%), Maturing July 13, 2023	1,538	1,514,219
Term Loan, 5.91%, (1 mo. USD LIBOR + 4.00%), Maturing April 4, 2025	988	974,662
Ultimate Software Group, Inc. (The) Term Loan, 5.54%, (1 mo. USD LIBOR + 3.75%), Maturing May 4, 2026	900	903,000
Ultra Clean Holdings, Inc. Term Loan, 6.29%, (1 mo. USD LIBOR + 4.50%), Maturing August 27, 2025	520	506,565
Verifone Systems, Inc. Term Loan, 6.14%, (3 mo. USD LIBOR + 4.00%), Maturing August 20, 2025	743	698,883
Veritas Bermuda, Ltd. Term Loan, 6.34%, (USD LIBOR + 4.50%), Maturing January 27, 2023(4)	1,313	1,221,258
Vero Parent, Inc. Term Loan, 6.29%, (1 mo. USD LIBOR + 4.50%), Maturing August 16, 2024	1,054	1,030,890
Vungle, Inc. Term Loan, 7.30%, (1 mo. USD LIBOR + 5.50%), Maturing September 30, 2026	325	320,531
		46,872,625
<b>設備リース-0.2%</b>		
IBC Capital Limited Term Loan, 5.90%, (3 mo. USD LIBOR + 3.75%), Maturing September 11, 2023	864	856,247
		856,247
<b>金融仲介-3.7%</b>		
Apollo Commercial Real Estate Finance, Inc. Term Loan, 4.67%, (1 mo. USD LIBOR + 2.75%), Maturing May 15, 2026	249	247,505
Aretec Group, Inc. Term Loan, 6.04%, (1 mo. USD LIBOR + 4.25%), Maturing October 1, 2025	794	743,557
Citco Funding, LLC Term Loan, 4.29%, (1 mo. USD LIBOR + 2.50%), Maturing September 28, 2023	1,946	1,937,778
Claros Mortgage Trust, Inc. Term Loan, 5.19%, (1 mo. USD LIBOR + 3.25%), Maturing August 10, 2026	375	375,938
Ditech Holding Corporation Term Loan, 0.00%, Maturing June 30, 2022(7)	2,022	818,719
EIG Management Company, LLC Term Loan, 5.55%, (1 mo. USD LIBOR + 3.75%), Maturing February 22, 2025	172	172,590
Focus Financial Partners, LLC Term Loan, 4.29%, (1 mo. USD LIBOR + 2.50%), Maturing July 3, 2024	1,708	1,714,404
Franklin Square Holdings L.P. Term Loan, 4.31%, (1 mo. USD LIBOR + 2.50%), Maturing August 1, 2025	322	323,556
Greenhill & Co., Inc. Term Loan, 5.16%, (1 mo. USD LIBOR + 3.25%), Maturing April 12, 2024	756	732,956

債務者／細目	額面 (千米ドル)	時価 (米ドル)
<b>金融仲介 (続き)</b>		
GreenSky Holdings, LLC Term Loan, 5.06%, (1 mo. USD LIBOR + 3.25%), Maturing March 31, 2025	960	947,170
Guggenheim Partners, LLC Term Loan, 4.54%, (1 mo. USD LIBOR + 2.75%), Maturing July 21, 2023	3,134	3,099,813
Harbourvest Partners, LLC Term Loan, 4.17%, (1 mo. USD LIBOR + 2.25%), Maturing March 3, 2025	664	665,094
LPL Holdings, Inc. Term Loan, 4.05%, (1 mo. USD LIBOR + 2.25%), Maturing September 23, 2024	929	930,414
Ocwen Loan Servicing, LLC Term Loan, 6.79%, (1 mo. USD LIBOR + 5.00%), Maturing December 7, 2020	180	176,973
Starwood Property Trust, Inc. Term Loan, 4.30%, (1 mo. USD LIBOR + 2.50%), Maturing July 27, 2026	250	250,625
StepStone Group L.P. Term Loan, 5.79%, (1 mo. USD LIBOR + 4.00%), Maturing March 27, 2025	419	419,672
Victory Capital Holdings, Inc. Term Loan, 5.35%, (3 mo. USD LIBOR + 3.25%), Maturing July 1, 2026	634	638,023
Virtus Investment Partners, Inc. Term Loan, 4.25%, (1 mo. USD LIBOR + 2.25%), Maturing June 1, 2024	391	392,658
		14,587,445
<b>食料品 - 1.9%</b>		
Alphabet Holding Company, Inc. Term Loan, 5.29%, (1 mo. USD LIBOR + 3.50%), Maturing September 26, 2024	1,666	1,525,640
B&G Foods, Inc. Term Loan, 4.48%, (1 mo. USD LIBOR + 2.50%), Maturing October 10, 2026	125	125,339
Del Monte Foods, Inc. Term Loan, 5.39%, (3 mo. USD LIBOR + 3.25%), Maturing February 18, 2021	1,060	919,821
Hearthside Food Solutions, LLC Term Loan, 5.47%, (1 mo. USD LIBOR + 3.69%), Maturing May 23, 2025	469	435,759
HLF Financing S.a.r.l. Term Loan, 5.79%, (1 mo. USD LIBOR + 4.00%), Maturing May 23, 2025	273	257,926
JBS USA Lux S.A. Term Loan, 5.04%, (1 mo. USD LIBOR + 3.25%), Maturing August 18, 2025	644	646,258
Term Loan, 4.29%, (1 mo. USD LIBOR + 2.50%), Maturing May 1, 2026	3,582	3,599,057
		7,509,800
<b>食料サービス - 1.6%</b>		
1011778 B.C. Unlimited Liability Company Term Loan, 4.04%, (1 mo. USD LIBOR + 2.25%), Maturing February 16, 2024	4,035	4,047,586
IRB Holding Corp. Term Loan, 5.22%, (3 mo. USD LIBOR + 3.25%), Maturing February 5, 2025	1,229	1,221,754
US Foods, Inc. Term Loan, 3.79%, (1 mo. USD LIBOR + 2.00%), Maturing September 13, 2026	800	803,500
		6,072,840
<b>食料／ドラッグ小売 - 0.5%</b>		
Albertsons, LLC Term Loan, 4.54%, (1 mo. USD LIBOR + 2.75%), Maturing November 17, 2025	94	94,329
Term Loan, 4.54%, (1 mo. USD LIBOR + 2.75%), Maturing August 17, 2026	1,470	1,479,684
Diplomat Pharmacy, Inc. Term Loan, 6.29%, (1 mo. USD LIBOR + 4.50%), Maturing December 20, 2024	318	286,062
		1,860,075

債務者／細目	額面 (千米ドル)	時価 (米ドル)
ヘルスケアー8.9%		
Acadia Healthcare Company, Inc.		
Term Loan, 4.29%, (1 mo. USD LIBOR + 2.50%), Maturing February 11, 2022	163	163,130
Term Loan, 4.29%, (1 mo. USD LIBOR + 2.50%), Maturing February 16, 2023	1,342	1,346,016
ADMI Corp.		
Term Loan, 4.54%, (1 mo. USD LIBOR + 2.75%), Maturing April 30, 2025	639	630,602
Alliance Healthcare Services, Inc.		
Term Loan, 6.29%, (1 mo. USD LIBOR + 4.50%), Maturing October 24, 2023	550	486,612
athenahealth, Inc.		
Term Loan, 6.68%, (3 mo. USD LIBOR + 4.50%), Maturing February 11, 2026	1,095	1,087,653
Athletico Management, LLC		
Term Loan, 5.44%, (1 mo. USD LIBOR + 3.50%), Maturing October 31, 2025	347	348,243
Avantor, Inc.		
Term Loan, 4.79%, (1 mo. USD LIBOR + 3.00%), Maturing November 21, 2024	333	334,592
BioClinica, Inc.		
Term Loan, 6.06%, (1 mo. USD LIBOR + 4.25%), Maturing October 20, 2023	438	422,308
BW NHHHC Holdco, Inc.		
Term Loan, 6.80%, (1 mo. USD LIBOR + 5.00%), Maturing May 15, 2025	667	553,247
Carestream Dental Equipment, Inc.		
Term Loan, 5.04%, (1 mo. USD LIBOR + 3.25%), Maturing September 1, 2024	556	517,665
Change Healthcare Holdings, LLC		
Term Loan, 4.29%, (1 mo. USD LIBOR + 2.50%), Maturing March 1, 2024	2,264	2,253,976
Concentra, Inc.		
Term Loan, 4.54%, (3 mo. USD LIBOR + 2.50%), Maturing June 1, 2022	1,478	1,481,560
CPI Holdco, LLC		
Term Loan, 5.54%, (6 mo. USD LIBOR + 3.50%), Maturing March 21, 2024	562	561,861
CryoLife, Inc.		
Term Loan, 5.35%, (3 mo. USD LIBOR + 3.25%), Maturing November 14, 2024	344	344,735
CTC AcquiCo GmbH		
Term Loan, 4.87%, (3 mo. USD LIBOR + 2.75%), Maturing March 7, 2025	764	744,921
Ensemble RCM, LLC		
Term Loan, 6.00%, (3 mo. USD LIBOR + 3.75%), Maturing August 3, 2026	250	250,406
Envision Healthcare Corporation		
Term Loan, 5.54%, (1 mo. USD LIBOR + 3.75%), Maturing October 10, 2025	3,377	2,743,807
Gentiva Health Services, Inc.		
Term Loan, 5.56%, (1 mo. USD LIBOR + 3.75%), Maturing July 2, 2025	1,530	1,534,251
Greatbatch Ltd.		
Term Loan, 4.98%, (1 mo. USD LIBOR + 3.00%), Maturing October 27, 2022	988	993,621
Hanger, Inc.		
Term Loan, 5.29%, (1 mo. USD LIBOR + 3.50%), Maturing March 6, 2025	739	741,290
Inovalon Holdings, Inc.		
Term Loan, 5.44%, (1 mo. USD LIBOR + 3.50%), Maturing April 2, 2025	773	775,010
IQVIA, Inc.		
Term Loan, 4.10%, (3 mo. USD LIBOR + 2.00%), Maturing March 7, 2024	740	743,600
Term Loan, 4.10%, (3 mo. USD LIBOR + 2.00%), Maturing January 17, 2025	833	836,297
MPH Acquisition Holdings, LLC		
Term Loan, 4.85%, (3 mo. USD LIBOR + 2.75%), Maturing June 7, 2023	1,323	1,244,830
National Mentor Holdings, Inc.		
Term Loan, 6.04%, (1 mo. USD LIBOR + 4.25%), Maturing March 9, 2026	16	16,125
Term Loan, 6.04%, (1 mo. USD LIBOR + 4.25%), Maturing March 9, 2026	283	283,389
Navicure, Inc.		
Term Loan, 5.87%, (1 mo. USD LIBOR + 4.00%), Maturing October 22, 2026	450	446,625

債務者／細目	額面 (千米ドル)	時価 (米ドル)
<b>ヘルスケア (続き)</b>		
One Call Corporation		
Term Loan, 7.41%, (3 mo. USD LIBOR + 5.25%), Maturing November 25, 2022	961	829,009
Ortho-Clinical Diagnostics S.A.		
Term Loan, 5.31%, (3 mo. USD LIBOR + 3.25%), Maturing June 30, 2025	2,884	2,757,670
Parexel International Corporation		
Term Loan, 4.54%, (1 mo. USD LIBOR + 2.75%), Maturing September 27, 2024	1,231	1,176,969
Phoenix Guarantor, Inc.		
Term Loan, 6.49%, (1 mo. USD LIBOR + 4.50%), Maturing March 5, 2026	1,072	1,072,089
Radiology Partners Holdings, LLC		
Term Loan, 6.66%, (USD LIBOR + 4.75%), Maturing July 9, 2025(4)	323	314,211
RadNet, Inc.		
Term Loan, 5.54%, (3 mo. USD LIBOR + 3.50%), Maturing June 30, 2023	1,015	1,014,080
Select Medical Corporation		
Term Loan, 4.58%, (USD LIBOR + 2.50%), Maturing March 6, 2025(4)	1,355	1,352,393
Sotera Health Holdings, LLC		
Term Loan, 4.93%, (3 mo. USD LIBOR + 3.00%), Maturing May 15, 2022	482	476,635
Surgery Center Holdings, Inc.		
Term Loan, 5.04%, (1 mo. USD LIBOR + 3.25%), Maturing September 2, 2024	707	684,728
Team Health Holdings, Inc.		
Term Loan, 4.54%, (1 mo. USD LIBOR + 2.75%), Maturing February 6, 2024	842	659,842
Tecomet, Inc.		
Term Loan, 5.16%, (1 mo. USD LIBOR + 3.25%), Maturing May 1, 2024	538	533,425
U.S. Anesthesia Partners, Inc.		
Term Loan, 4.79%, (1 mo. USD LIBOR + 3.00%), Maturing June 23, 2024	805	772,448
Verscend Holding Corp.		
Term Loan, 6.29%, (1 mo. USD LIBOR + 4.50%), Maturing August 27, 2025	938	940,594
Viant Medical Holdings, Inc.		
Term Loan, 5.85%, (3 mo. USD LIBOR + 3.75%), Maturing July 2, 2025	322	301,104
		34,771,569
<b>家具-0.5%</b>		
Serta Simmons Bedding, LLC		
Term Loan, 5.40%, (1 mo. USD LIBOR + 3.50%), Maturing November 8, 2023	3,045	1,802,438
		1,802,438
<b>工業機器-4.2%</b>		
Apex Tool Group, LLC		
Term Loan, 7.29%, (1 mo. USD LIBOR + 5.50%), Maturing August 1, 2024	914	872,183
Carlisle Foodservice Products, Inc.		
Term Loan, 4.79%, (1 mo. USD LIBOR + 3.00%), Maturing March 20, 2025	466	441,264
Clark Equipment Company		
Term Loan, 4.10%, (3 mo. USD LIBOR + 2.00%), Maturing May 18, 2024	846	847,567
CPM Holdings, Inc.		
Term Loan, 5.54%, (1 mo. USD LIBOR + 3.75%), Maturing November 17, 2025	199	194,819
Delachaux Group S.A.		
Term Loan, 6.50%, (3 mo. USD LIBOR + 4.50%), Maturing March 28, 2026	250	249,531
DexKo Global, Inc.		
Term Loan, 5.29%, (1 mo. USD LIBOR + 3.50%), Maturing July 24, 2024	587	580,022
DXP Enterprises, Inc.		
Term Loan, 6.54%, (1 mo. USD LIBOR + 4.75%), Maturing August 29, 2023	343	344,929
Dynacast International, LLC		
Term Loan, 5.35%, (3 mo. USD LIBOR + 3.25%), Maturing January 28, 2022	1,321	1,222,293



債務者／細目	額面 (千米ドル)	時価 (米ドル)
<b>工業機器 (続き)</b>		
Engineered Machinery Holdings, Inc.		
Term Loan, 5.35%, (3 mo. USD LIBOR + 3.25%), Maturing July 19, 2024	246	238,052
Term Loan, 6.35%, (3 mo. USD LIBOR + 4.25%), Maturing July 19, 2024	174	171,734
EWT Holdings III Corp.		
Term Loan, 4.79%, (1 mo. USD LIBOR + 3.00%), Maturing December 20, 2024	2,737	2,741,886
Filtration Group Corporation		
Term Loan, 4.79%, (1 mo. USD LIBOR + 3.00%), Maturing March 29, 2025	1,019	1,019,774
Gardner Denver, Inc.		
Term Loan, 4.54%, (1 mo. USD LIBOR + 2.75%), Maturing July 30, 2024	667	669,964
Gates Global, LLC		
Term Loan, 4.54%, (1 mo. USD LIBOR + 2.75%), Maturing April 1, 2024	2,207	2,167,224
LTI Holdings, Inc.		
Term Loan, 5.29%, (1 mo. USD LIBOR + 3.50%), Maturing September 6, 2025	322	296,814
Term Loan, 6.54%, (1 mo. USD LIBOR + 4.75%), Maturing July 24, 2026	100	96,000
Milacron, LLC		
Term Loan, 4.29%, (1 mo. USD LIBOR + 2.50%), Maturing September 28, 2023	1,547	1,546,846
Robertshaw US Holding Corp.		
Term Loan, 5.06%, (1 mo. USD LIBOR + 3.25%), Maturing February 28, 2025	690	622,274
Thermon Industries, Inc.		
Term Loan, 5.78%, (1 mo. USD LIBOR + 3.75%), Maturing October 24, 2024	195	195,112
Titan Acquisition Limited		
Term Loan, 4.79%, (1 mo. USD LIBOR + 3.00%), Maturing March 28, 2025	1,471	1,395,864
Welbilt, Inc.		
Term Loan, 4.29%, (1 mo. USD LIBOR + 2.50%), Maturing October 23, 2025	576	571,886
		16,486,038
<b>保険 - 3.0%</b>		
Alliant Holdings Intermediate, LLC		
Term Loan, 5.17%, (1 mo. USD LIBOR + 3.25%), Maturing May 9, 2025	249	245,673
AmWINS Group, Inc.		
Term Loan, 4.58%, (1 mo. USD LIBOR + 2.75%), Maturing January 25, 2024	796	796,638
Asurion, LLC		
Term Loan, 4.79%, (1 mo. USD LIBOR + 3.00%), Maturing August 4, 2022	2,354	2,357,657
Term Loan, 4.79%, (1 mo. USD LIBOR + 3.00%), Maturing November 3, 2023	1,291	1,293,593
Term Loan - Second Lien, 8.29%, (1 mo. USD LIBOR + 6.50%), Maturing August 4, 2025	1,750	1,761,667
Hub International Limited		
Term Loan, 4.94%, (3 mo. USD LIBOR + 3.00%), Maturing April 25, 2025	2,264	2,219,574
NFP Corp.		
Term Loan, 4.79%, (1 mo. USD LIBOR + 3.00%), Maturing January 8, 2024	1,282	1,246,639
USI, Inc.		
Term Loan, 5.10%, (3 mo. USD LIBOR + 3.00%), Maturing May 16, 2024	1,960	1,905,181
		11,826,622
<b>レジャー用品／活動／映画 - 4.2%</b>		
AMC Entertainment Holdings, Inc.		
Term Loan, 5.23%, (6 mo. USD LIBOR + 3.00%), Maturing April 22, 2026	970	970,428
Ancestry.com Operations, Inc.		
Term Loan, 6.04%, (1 mo. USD LIBOR + 4.25%), Maturing August 27, 2026	1,995	1,785,525
Bombardier Recreational Products, Inc.		
Term Loan, 3.79%, (1 mo. USD LIBOR + 2.00%), Maturing May 23, 2025	2,894	2,891,955
ClubCorp Holdings, Inc.		
Term Loan, 4.85%, (3 mo. USD LIBOR + 2.75%), Maturing September 18, 2024	1,249	1,102,484

債務者／細目	額面 (千米ドル)	時価 (米ドル)
<b>レジャー用品／活動／映画 (続き)</b>		
Crown Finance US, Inc.		
Term Loan, 4.04%, (1 mo. USD LIBOR + 2.25%), Maturing February 28, 2025	1,168	1,154,918
Term Loan, 4.29%, (1 mo. USD LIBOR + 2.50%), Maturing September 30, 2026	675	670,571
Delta 2 (LUX) S.a.r.l.		
Term Loan, 4.29%, (1 mo. USD LIBOR + 2.50%), Maturing February 1, 2024	1,362	1,344,769
Emerald Expositions Holding, Inc.		
Term Loan, 4.54%, (1 mo. USD LIBOR + 2.75%), Maturing May 22, 2024	777	742,258
Merlin Entertainments PLC		
Term Loan, Maturing November 4, 2026(5)	29	29,240
Term Loan, Maturing November 13, 2026(5)	221	222,479
NASCAR Holdings, Inc.		
Term Loan, 4.63%, (1 mo. USD LIBOR + 2.75%), Maturing October 19, 2026	375	377,318
SeaWorld Parks & Entertainment, Inc.		
Term Loan, 4.79%, (1 mo. USD LIBOR + 3.00%), Maturing March 31, 2024	1,292	1,289,913
SRAM, LLC		
Term Loan, 4.60%, (USD LIBOR + 2.75%), Maturing March 15, 2024(4)	907	907,623
Steinway Musical Instruments, Inc.		
Term Loan, 5.66%, (1 mo. USD LIBOR + 3.75%), Maturing February 14, 2025	591	584,351
Travel Leaders Group, LLC		
Term Loan, 5.82%, (1 mo. USD LIBOR + 4.00%), Maturing January 25, 2024	568	565,683
UFC Holdings, LLC		
Term Loan, 5.04%, (1 mo. USD LIBOR + 3.25%), Maturing April 29, 2026	1,659	1,660,290
		16,299,805
<b>宿泊およびカジノー3.9%</b>		
Aimbridge Acquisition Co., Inc.		
Term Loan, 5.57%, (1 mo. USD LIBOR + 3.75%), Maturing February 2, 2026	149	149,806
Aristocrat Technologies, Inc.		
Term Loan, 3.72%, (3 mo. USD LIBOR + 1.75%), Maturing October 19, 2024	712	714,835
Boyd Gaming Corporation		
Term Loan, 3.96%, (1 week USD LIBOR + 2.25%), Maturing September 15, 2023	2,658	2,665,626
CityCenter Holdings, LLC		
Term Loan, 4.04%, (1 mo. USD LIBOR + 2.25%), Maturing April 18, 2024	2,691	2,693,834
ESH Hospitality, Inc.		
Term Loan, 3.79%, (1 mo. USD LIBOR + 2.00%), Maturing September 18, 2026	678	679,779
Golden Nugget, Inc.		
Term Loan, 4.69%, (USD LIBOR + 2.75%), Maturing October 4, 2023(4)	2,397	2,395,838
GVC Holdings PLC		
Term Loan, 4.45%, (6 mo. USD LIBOR + 2.25%), Maturing March 29, 2024	739	740,751
Hanjin International Corp.		
Term Loan, 4.30%, (1 mo. USD LIBOR + 2.50%), Maturing October 18, 2020	350	349,125
MGM Growth Properties Operating Partnership L.P.		
Term Loan, 3.79%, (1 mo. USD LIBOR + 2.00%), Maturing March 21, 2025	1,279	1,283,420
Playa Resorts Holding B.V.		
Term Loan, 4.54%, (1 mo. USD LIBOR + 2.75%), Maturing April 29, 2024	1,379	1,347,865
Stars Group Holdings B.V. (The)		
Term Loan, 5.60%, (3 mo. USD LIBOR + 3.50%), Maturing July 10, 2025	2,305	2,316,604
		15,337,483
<b>非鉄金属／鉱物ー0.3%</b>		
Murray Energy Corporation		
DIP Loan, 13.00%, (1 mo. USD LIBOR + 11.00%), Maturing July 29, 2020	273	273,449
Term Loan, 0.00%, Maturing October 17, 2022(7)	1,146	406,973

債務者／細目	額面 (千米ドル)	時価 (米ドル)
<b>非鉄金属／鉱物 (続き)</b>		
Oxbow Carbon, LLC		
Term Loan, 5.54%, (1 mo. USD LIBOR + 3.75%), Maturing January 4, 2023	411	410,368
		1,090,790
<b>石油およびガス－2.5%</b>		
Ameriforge Group, Inc.		
Term Loan, 9.10%, (3 mo. USD LIBOR + 7.00%), Maturing June 8, 2022	759	758,815
Apergy Corporation		
Term Loan, 4.31%, (1 mo. USD LIBOR + 2.50%), Maturing May 9, 2025	160	159,538
Blackstone CQP Holdco L.P.		
Term Loan, 5.66%, (3 mo. USD LIBOR + 3.50%), Maturing September 30, 2024	524	522,597
Buckeye Partners L.P.		
Term Loan, Maturing November 1, 2026(5)	1,225	1,232,082
Centurion Pipeline Company, LLC		
Term Loan, 5.04%, (1 mo. USD LIBOR + 3.25%), Maturing September 29, 2025	149	149,154
CITGO Petroleum Corporation		
Term Loan, 6.60%, (3 mo. USD LIBOR + 4.50%), Maturing July 29, 2021	760	760,713
Term Loan, 7.10%, (3 mo. USD LIBOR + 5.00%), Maturing March 28, 2024	1,318	1,321,671
Delek US Holdings, Inc.		
Term Loan, 4.04%, (1 mo. USD LIBOR + 2.25%), Maturing March 31, 2025	696	687,922
Fieldwood Energy, LLC		
Term Loan, 7.18%, (3 mo. USD LIBOR + 5.25%), Maturing April 11, 2022	1,132	929,724
McDermott Technology Americas, Inc.		
Term Loan, Maturing October 21, 2021(5)	325	325,000
Term Loan, 7.10%, (3 mo. USD LIBOR + 5.00%), Maturing May 9, 2025	813	498,023
Prairie ECI Acquiror L.P.		
Term Loan, 6.85%, (3 mo. USD LIBOR + 4.75%), Maturing March 11, 2026	463	452,029
PSC Industrial Holdings Corp.		
Term Loan, 5.67%, (1 mo. USD LIBOR + 3.75%), Maturing October 11, 2024	491	490,841
Sheridan Investment Partners II L.P.		
DIP Loan, 8.86%, (1 mo. USD LIBOR + 7.00%), Maturing March 19, 2020	68	67,763
DIP Loan, 8.92%, (1 mo. USD LIBOR + 7.00%), Maturing March 19, 2020	68	67,763
Term Loan, 0.00%, Maturing December 16, 2020(7)	26	12,704
Term Loan, 0.00%, Maturing December 16, 2020(7)	70	34,065
Term Loan, 0.00%, Maturing December 16, 2020(7)	500	244,883
Sheridan Production Partners I, LLC		
Term Loan, 0.00%, Maturing December 20, 2019(7)	49	38,115
Term Loan, 0.00%, Maturing December 20, 2019(7)	80	62,402
Term Loan, 0.00%, Maturing December 20, 2019(7)	605	470,926
UGI Energy Services, LLC		
Term Loan, 5.54%, (1 mo. USD LIBOR + 3.75%), Maturing August 13, 2026	499	501,244
		9,787,974
<b>出版－0.5%</b>		
Getty Images, Inc.		
Term Loan, 6.31%, (1 mo. USD LIBOR + 4.50%), Maturing February 19, 2026	596	583,962
Harland Clarke Holdings Corp.		
Term Loan, 6.85%, (3 mo. USD LIBOR + 4.75%), Maturing November 3, 2023	229	179,639
LSC Communications, Inc.		
Term Loan, 7.29%, (1 week USD LIBOR + 5.50%), Maturing September 30, 2022	496	409,820
ProQuest, LLC		
Term Loan, Maturing October 23, 2026(5)	975	976,828
		2,150,249

債務者／細目	額面 (千米ドル)	時価 (米ドル)
ラジオおよびテレビー2.3%		
ALM Media Holdings, Inc.		
Term Loan, 6.60%, (3 mo. USD LIBOR + 4.50%), Maturing July 31, 2020	305	297,100
Cumulus Media New Holdings, Inc.		
Term Loan, 5.54%, (1 mo. USD LIBOR + 3.75%), Maturing March 31, 2026	250	251,680
Diamond Sports Group, LLC		
Term Loan, 5.08%, (1 mo. USD LIBOR + 3.25%), Maturing August 24, 2026	1,475	1,483,297
Entravision Communications Corporation		
Term Loan, 4.54%, (1 mo. USD LIBOR + 2.75%), Maturing November 29, 2024	610	592,717
Gray Television, Inc.		
Term Loan, 4.26%, (1 mo. USD LIBOR + 2.25%), Maturing February 7, 2024	162	162,639
Term Loan, 4.51%, (1 mo. USD LIBOR + 2.50%), Maturing January 2, 2026	447	448,300
Hubbard Radio, LLC		
Term Loan, 5.29%, (1 mo. USD LIBOR + 3.50%), Maturing March 28, 2025	872	871,623
iHeartCommunications, Inc.		
Term Loan, 6.03%, (1 mo. USD LIBOR + 4.00%), Maturing May 1, 2026	312	312,970
Mission Broadcasting, Inc.		
Term Loan, 4.28%, (1 mo. USD LIBOR + 2.25%), Maturing January 17, 2024	212	212,068
Nexstar Broadcasting, Inc.		
Term Loan, 4.05%, (1 mo. USD LIBOR + 2.25%), Maturing January 17, 2024	1,065	1,067,251
Term Loan, 4.55%, (1 mo. USD LIBOR + 2.75%), Maturing September 18, 2026	250	251,375
Sinclair Television Group, Inc.		
Term Loan, 4.43%, (1 mo. USD LIBOR + 2.50%), Maturing September 30, 2026	300	300,825
Univision Communications, Inc.		
Term Loan, 4.54%, (1 mo. USD LIBOR + 2.75%), Maturing March 15, 2024	2,724	2,632,041
		8,883,886
小売（食料およびドラッグを除く）－1.9%		
Apro, LLC		
Term Loan, 5.83%, (1 mo. USD LIBOR + 4.00%), Maturing August 8, 2024	192	192,574
Ascena Retail Group, Inc.		
Term Loan, 6.31%, (1 mo. USD LIBOR + 4.50%), Maturing August 21, 2022	1,091	603,186
Bass Pro Group, LLC		
Term Loan, 6.79%, (1 mo. USD LIBOR + 5.00%), Maturing September 25, 2024	833	800,513
Coinamatic Canada, Inc.		
Term Loan, 5.04%, (1 mo. USD LIBOR + 3.25%), Maturing May 14, 2022	156	151,434
David' s Bridal, Inc.		
Term Loan, 9.61%, (3 mo. USD LIBOR + 7.50%), Maturing July 17, 2023	135	116,089
Term Loan, 10.11%, (3 mo. USD LIBOR + 8.00%), Maturing January 18, 2024	511	213,953
Hoya Midco, LLC		
Term Loan, 5.29%, (1 mo. USD LIBOR + 3.50%), Maturing June 30, 2024	730	711,317
J. Crew Group, Inc.		
Term Loan, 4.91%, (USD LIBOR + 3.00%), Maturing March 5, 2021(3)(4)	1,022	804,082
LSF9 Atlantis Holdings, LLC		
Term Loan, 7.94%, (1 mo. USD LIBOR + 6.00%), Maturing May 1, 2023	1,156	1,080,466
PetSmart, Inc.		
Term Loan, 5.93%, (1 mo. USD LIBOR + 4.00%), Maturing March 11, 2022	2,267	2,213,411
PFS Holding Corporation		
Term Loan, 5.43%, (1 mo. USD LIBOR + 3.50%), Maturing January 31, 2021	661	257,985
Pier 1 Imports (U.S.), Inc.		
Term Loan, 5.70%, (6 mo. USD LIBOR + 3.50%), Maturing April 30, 2021	450	113,641
		7,258,651

債務者／細目	額面 (千米ドル)	時価 (米ドル)
<b>鉄鋼－1.3%</b>		
Atkore International, Inc. Term Loan, 4.86%, (3 mo. USD LIBOR + 2.75%), Maturing December 22, 2023	255	255,075
GrafTech Finance, Inc. Term Loan, 5.29%, (1 mo. USD LIBOR + 3.50%), Maturing February 12, 2025	1,770	1,701,346
Neenah Foundry Company Term Loan, 8.47%, (2 mo. USD LIBOR + 6.50%), Maturing December 13, 2022	491	480,987
Phoenix Services International, LLC Term Loan, 5.66%, (1 mo. USD LIBOR + 3.75%), Maturing March 1, 2025	616	569,453
Zekelman Industries, Inc. Term Loan, 4.07%, (1 mo. USD LIBOR + 2.25%), Maturing June 14, 2021	2,208	2,207,185
		5,214,046
<b>陸上輸送－0.9%</b>		
1199169 B.C. Unlimited Liability Company Term Loan, 6.10%, (3 mo. USD LIBOR + 4.00%), Maturing April 6, 2026	175	175,324
Agro Merchants NAI Holdings, LLC Term Loan, 5.85%, (3 mo. USD LIBOR + 3.75%), Maturing December 6, 2024	270	268,632
Kenan Advantage Group, Inc. Term Loan, 4.79%, (1 mo. USD LIBOR + 3.00%), Maturing July 31, 2022	438	419,908
Term Loan, 4.79%, (1 mo. USD LIBOR + 3.00%), Maturing July 31, 2022	1,690	1,620,469
Stena International S.a.r.l. Term Loan, 5.11%, (3 mo. USD LIBOR + 3.00%), Maturing March 3, 2021	824	802,681
XPO Logistics, Inc. Term Loan, 3.79%, (1 mo. USD LIBOR + 2.00%), Maturing February 24, 2025	425	426,269
		3,713,283
<b>電気通信－5.9%</b>		
CenturyLink, Inc. Term Loan, 4.54%, (1 mo. USD LIBOR + 2.75%), Maturing January 31, 2025	4,351	4,319,536
Ciena Corporation Term Loan, 3.85%, (1 mo. USD LIBOR + 2.00%), Maturing September 26, 2025	668	672,113
Colorado Buyer, Inc. Term Loan, 4.93%, (1 mo. USD LIBOR + 3.00%), Maturing May 1, 2024	1,540	1,300,930
Digicel International Finance Limited Term Loan, 5.34%, (6 mo. USD LIBOR + 3.25%), Maturing May 28, 2024	539	460,398
Global Eagle Entertainment, Inc. Term Loan, 9.71%, (USD LIBOR + 7.50%), Maturing January 6, 2023(4)	748	643,903
Intelsat Jackson Holdings S.A. Term Loan, 6.43%, (6 mo. USD LIBOR + 4.50%), Maturing January 2, 2024	1,100	1,116,913
IPC Corp. Term Loan, 6.43%, (3 mo. USD LIBOR + 4.50%), Maturing August 6, 2021	570	473,900
Level 3 Financing, Inc. Term Loan, 4.04%, (1 mo. USD LIBOR + 2.25%), Maturing February 22, 2024	2,900	2,906,162
Onvoy, LLC Term Loan, 6.29%, (1 mo. USD LIBOR + 4.50%), Maturing February 10, 2024	488	410,719
Plantronics, Inc. Term Loan, 4.29%, (1 mo. USD LIBOR + 2.50%), Maturing July 2, 2025	810	806,395
Sprint Communications, Inc. Term Loan, 4.31%, (1 mo. USD LIBOR + 2.50%), Maturing February 2, 2024	5,711	5,656,337
Term Loan, 4.81%, (1 mo. USD LIBOR + 3.00%), Maturing February 2, 2024	447	445,132
Syniverse Holdings, Inc. Term Loan, 6.92%, (1 mo. USD LIBOR + 5.00%), Maturing March 9, 2023	690	626,152

債務者／細目	額面 (千米ドル)	時価 (米ドル)
電気通信 (続き)		
Telesat Canada		
Term Loan, 4.61%, (3 mo. USD LIBOR + 2.50%), Maturing November 17, 2023	2,993	3,000,640
		22,839,230
公益 - 1.6%		
Brookfield WEC Holdings, Inc.		
Term Loan, 5.29%, (1 mo. USD LIBOR + 3.50%), Maturing August 1, 2025	1,414	1,407,241
Calpine Construction Finance Company L.P.		
Term Loan, 4.29%, (1 mo. USD LIBOR + 2.50%), Maturing January 15, 2025	877	879,199
Calpine Corporation		
Term Loan, 4.61%, (3 mo. USD LIBOR + 2.50%), Maturing January 15, 2024	2,585	2,588,921
Longview Power, LLC		
Term Loan, 7.93%, (3 mo. USD LIBOR + 6.00%), Maturing April 13, 2021	1,125	731,291
Talen Energy Supply, LLC		
Term Loan, 5.69%, (1 mo. USD LIBOR + 3.75%), Maturing July 8, 2026	375	371,250
USIC Holdings, Inc.		
Term Loan, 5.04%, (1 mo. USD LIBOR + 3.25%), Maturing December 8, 2023	123	119,930
		6,097,832
シニア変動利付有価証券合計 (認識された原価: 381,964,648米ドル)		366,313,625

普通株式－1.0%

銘柄名	数量	時価 (米ドル)
航空および軍需－0.1%		
IAP Global Services, LLC(3)(8)(9)	24	310,118
		310,118
自動車－0.1%		
Dayco Products, LLC(8)(9)	9,586	258,822
		258,822
ビジネス機器およびサービス－0.0%(6)		
Crossmark Holdings, Inc.(8)(9)	3,189	191,340
		191,340
電子機器／電器－0.0%(6)		
Answers Corp.(3)(8)(9)	22,610	44,542
		44,542
ヘルスケア－0.0%		
New Millennium Holdco, Inc.(3)(8)(9)	19,009	0
		0
石油およびガス－0.7%		
AFG Holdings, Inc.(3)(8)(9)	25,000	1,080,500
Fieldwood Energy, Inc.(8)(9)	2,203	53,974
Fieldwood Energy, Inc.(8)(9)	9,539	233,705
Samson Resources II, LLC, Class A(8)(9)	54,233	1,325,319
Southcross Holdings Group, LLC(3)(8)(9)	48	0
Southcross Holdings L.P., Class A(8)(9)	48	22,800
		2,716,298
ラジオおよびテレビ－0.1%		
Clear Channel Outdoor Holdings, Inc.(8)(9)	37,554	87,501
Cumulus Media, Inc., Class A(8)(9)	13,464	184,322
Cumulus Media, Inc., Class B(8)(9)	12,091	166,251
iHeartMedia, Inc., Class A(8)(9)	2,122	30,430
iHeartMedia, Inc., Class B(8)(9)	28	364
		468,868
小売（食料およびドラッグを除く）－0.0%(6)		
David' s Bridal, Inc.(8)(9)	9,956	547
		547
普通株式合計（認識された原価：2,682,917米ドル）		3,990,535

社債および手形－0.1%

銘柄名	額面 (千米ドル)	時価 (米ドル)
ラジオおよびテレビ－0.1%		
iHeartCommunications, Inc. 6.375%, 5/1/26	90	97,654
8.375%, 5/1/27	164	176,386
社債および手形合計（認識された原価：267,148米ドル）		274,040

ワラント－0.1%

銘柄名	数量	時価 (米ドル)
出版－0.0%(6)		
Cumulus Media, Inc., Exp. 6/4/38(8)(9)	11,583	152,027
		152,027
ラジオおよびテレビ－0.1%		
iHeartMedia, Inc., Exp. 5/1/39(8)(9)	13,820	191,752
		191,752
ワラント合計（認識された原価：413,653米ドル）		343,779

その他－0.0%(6)

銘柄名	数量	時価 (米ドル)
石油およびガス－0.0%(6)		
Paragon Offshore Finance Company, Class A(8)(9)	1,213	606
Paragon Offshore Finance Company, Class B(8)(9)	606	13,938
その他合計（認識された原価：13,182米ドル）		14,544

短期投資証券－4.7%

細目	数量	時価 (米ドル)
Eaton Vance Cash Reserves Fund, LLC, 1.97%(10)	18,254,062	18,254,062
短期投資証券合計（認識された原価：18,252,507米ドル）		18,254,062

投資合計－99.7%

（認識された原価：403,594,055米ドル）		389,190,585
一時借入ローン契約控除－（0.0）%(6)		(186,853)
純投資－99.7%		
（認識された原価：403,407,202米ドル）		389,003,732
負債控除後その他の資産－0.3%		1,319,474
純資産－100.0%		390,323,206

投資有価証券明細表のそれぞれの投資カテゴリーに表示されているパーセンテージは純資産を基にしています。



- (1) シニア変動利付商品（シニアローン）は、余剰のキャッシュフローから繰上返済が要求されることや、債務者に自身の選択で返済を認めることがあります。債務者が返済する程度は、契約上の要求もしくは債務者の選択によるものであれ、正確に予測することはできません。結果として、実際の残存期間は記載された規定の満期より短くなる場合があります。ただし、シニアローンの予想平均残存期間は概ね2年から4年程度となっています。一般的にシニアローンの利率は、定期的に、基礎となる貸出利率にスプレッドを加算することにより再算定されます。これらの基礎となる貸出金利は、第一にロンドン・インターバンク・オファード・レート（「LIBOR」）であり、第二に、単一もしくは複数の主要な米国銀行によって提示されるプライム・レート（「Prime Rate」）です。基準貸出金利は、フロアまたは最低金利が設定されることがあります。
- (2) 未実行の、または一部未実行のローン契約です。記載の利率は、ローン実行部分がある場合にはその参照金利およびスプレッド、ならびに、ローン未実行部分に係るコミットメントフィーの加重平均利率を表します。2019年10月31日時点の未実行のローン契約額は181,164米ドルです。
- (3) 開示を目的とした公正価値測定では、当該証券はレベル3に分類されます。レベル3とは米国会計基準における3段階の公正価値評価法による価格で、市場での価格は観察不可能だが、市場関係者による最善の情報を仮定とした価格に相当します。
- (4) 記載の利率は、2019年10月31日時点のシニアローンファシリティの契約の加重平均利率を表します。各契約の利率は、主として、週次、月次あるいは四半期毎に、基礎となる貸出利率、スプレッドおよび更改期間により再算定されます。
- (5) 当該シニアローンは、2019年10月31日以降に、受渡しされ利率が決定される予定です。
- (6) 合計0.05%未満または（0.05%）未満です。
- (7) 発行体は利息および／または元本の支払に関してデフォルト状態にあります。変動金利証券については、利息計上停止の状況を反映するために利率が調整されています。
- (8) 無利息証券です。
- (9) 当該証券は、シニアローンの再構築に関連して取得されており、転売時に制限を受けることがあります。
- (10) イートン・バンスのポートフォリオが利用可能な関連投資会社であり、高格付けの米ドル建てマネー・マーケット投資証券に投資を行うファンドです。表示の利回りは、2019年10月31日時点の7日間の年率換算利回りです。

略語：

DIP－占有債務者（Debtor In Possession）

LIBOR－ロンドン・インターバンク・オファード・レート（London Interbank Offered Rate）

PIK－約定繰延利息（Payment In Kind）

通貨略称

USD－米ドル

## (2) 資産・負債計算書

(米ドル表示)

資産	2019年10月31日現在
関連当事者以外に係る投資－評価額（認識された原価：385,154,695米ドル）	370,749,670
関連当事者に係る投資－評価額（認識された原価：18,252,507米ドル）	18,254,062
現金	6,098,564
未収利息	828,678
関連当事者に係る未収配当	31,808
売却済投資に係る未収金	2,694,355
前払費用	56,185
資産合計	398,713,322

負債	
購入済投資に係る未払金	5,917,140
償還済ファンド参加型投資証券に係る未払金	743,781
未払分配金	1,240,687
関連当事者に係る未払金：	
投資顧問会社報酬	171,342
未払費用	317,166
負債合計	8,390,116
純資産	390,323,206

純資産の源泉	
払込資本	419,573,262
累積損失	(29,250,056)
合計	390,323,206

### クラス I 1 \$ シェアーズ

純資産	296,550,642
参加型投資証券発行済口数	31,009,759
1口当たり純資産価額、発行価格および償還価格 (純資産 ÷ 参加型投資証券発行済口数)	9.56

### クラス I 3 \$ シェアーズ

純資産	93,772,564
参加型投資証券発行済口数	9,756,220
1口当たり純資産価額、発行価格および償還価格 (純資産 ÷ 参加型投資証券発行済口数)	9.61

### (3) 損益計算書

(米ドル表示)

	2019年10月31日終了年度
投資収益	
利息およびその他の収益	25,736,102
配当	18,908
関連当事者からの配当	361,551
雑収入	226,229
投資収益合計	26,342,790
費用	
投資顧問会社報酬	2,356,066
保管銀行報酬	215,323
名義書換および分配支払代理人報酬	174,366
法のおよび会計サービス	92,090
印刷費用および送料	4,814
金利費用および報酬	183,709
雑費	11,467
費用合計	3,037,835
純投資収益	23,304,955
実現および未実現利益 (損失)	
実現純利益 (損失) -	
投資取引	(6,187,969)
投資取引-関連当事者	(3,375)
実現純利益	(6,191,344)
未実現利益 (損失) 変動額 -	
投資	(10,244,884)
投資-関連当事者	5,289
未実現利益 (損失) 純変動額	(10,239,595)
実現および未実現利益純額	(16,430,939)
営業による純資産の純増加額	6,874,016

---

---

# 日本短期公社債マザーファンド

---

---

## 第10期 運用報告書

(決算日 2019年7月3日)

『日本短期公社債マザーファンド』は、去る2019年7月3日に第10期の決算を行いましたので、ここに期中の運用状況をお知らせいたします。

当ファンドの仕組みは次のとおりです。

形態	親投資信託
信託期間	原則、無期限です。
運用方針	主として本邦通貨建ての公社債に投資することにより、安定した収益の確保を目指した運用を行います。
主要運用対象	本邦通貨建ての公社債を主要投資対象とします。
組入制限	株式への投資は行いません。外貨建資産への投資は行いません。
分配方針	運用による収益は、信託終了時まで投資信託財産中に留保し、期中には分配を行いません。

**アセットマネジメントOne 株式会社**

東京都千代田区丸の内1-8-2

## ○最近3期の運用実績

決 算 期	基 準 価 額		債 組 入 比 率	債 先 物 比 率	純 資 産 額
	期 騰	中 落 率			
8 期 (2017年7月3日)	円	%	%	%	百万円
	10,056	△0.04	—	—	61
9 期 (2018年7月3日)	10,050	△0.06	—	—	58
10期 (2019年7月3日)	10,041	△0.09	61.2	—	49

※△（白三角）はマイナスを意味しています（以下同じ）。

※実質的に本邦通貨建の公社債に投資を行い、安定した収益の確保を目指して運用を行いますが、特定の指数を上回るまたは連動を目指した運用を行っていないため、また、値動きを表す適切な指数がないため、ベンチマークおよび参考指数はありません。

※ベンチマークとは、ファンドの運用成果の評価基準（目標基準）となる指標をいい、約款または投資信託説明書（目論見書）において、その旨の記載があるものを指します。

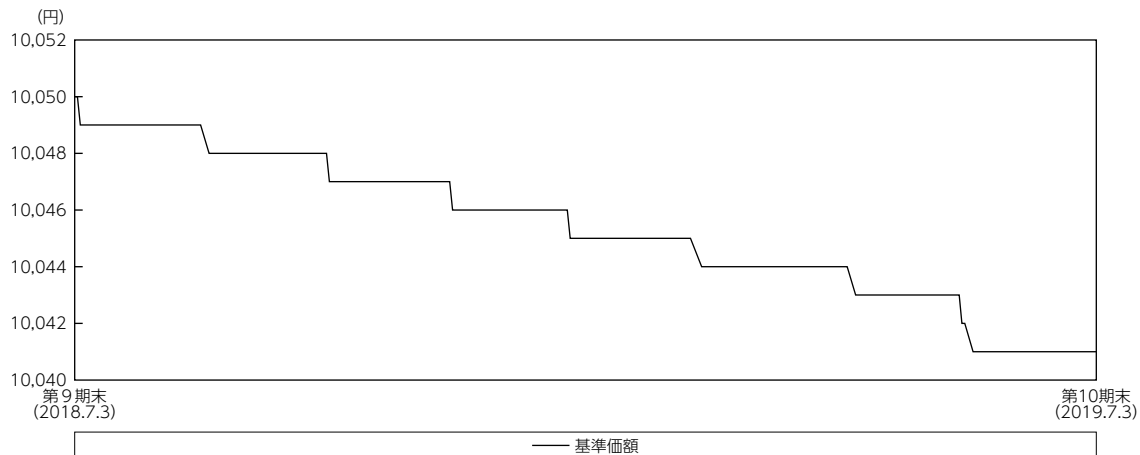
## ○当期中の基準価額と市況等の推移

年 月 日	基 準 価 額		債 組 入 比 率	債 先 物 比 率	債 率
	騰	落 率			
(期 首) 2018年7月3日	円	%	%	%	%
	10,050	—	—	—	—
7 月末	10,049	△0.01	—	—	—
8 月末	10,048	△0.02	—	—	—
9 月末	10,048	△0.02	—	—	—
10月末	10,047	△0.03	—	—	—
11月末	10,046	△0.04	—	—	—
12月末	10,045	△0.05	—	—	—
2019年1 月末	10,045	△0.05	—	—	—
2 月末	10,044	△0.06	—	—	—
3 月末	10,044	△0.06	—	—	—
4 月末	10,043	△0.07	—	—	—
5 月末	10,041	△0.09	61.3	—	—
6 月末	10,041	△0.09	61.3	—	—
(期 末) 2019年7月3日	10,041	△0.09	61.2	—	—

※騰落率は期首比。

## 運用経過の説明

### 基準価額等の推移



### 基準価額の主な変動要因

当ファンドは、主としてわが国の短期公社債に投資し、安定した収益の確保を目指した運用を行います。

基準価額はマイナス金利の影響もあり期首10,050円から、10,041円に9円の値下がりとなりました。

### 投資環境

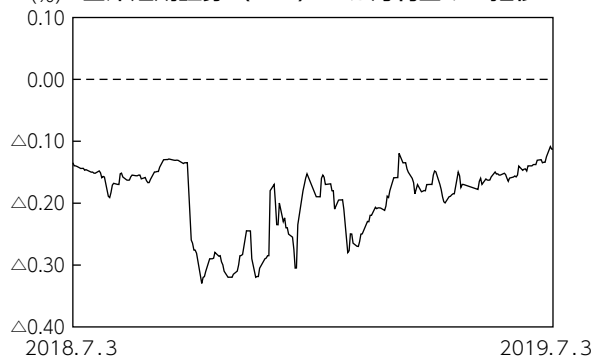
#### ● 国内債券市場

当期間の残存1年程度の日本国債の利回りについては、日銀の金融緩和の影響もあり、マイナス金利が継続しました。

2018年はグローバルな好景気を背景に長期の国債利回りは上昇する局面もありましたが、2019年に入ると貿易問題などを背景に各国中央銀行は緩和的な金融政策にシフトしてきているため金利は低下傾向で推移しています。一方で、短期のゾーンは比較的狭いレンジの推移となりました。

国債を除く債券については、プラス利回りに対するニーズも強いことから、0%前後の利回りに張り付いた状態になっています。

### 国庫短期証券 (TB) 3ヵ月利回りの推移



※国庫短期証券 (TB) 3ヵ月利回りの低下は価格の上昇を示し、逆の場合は下落したことを示します。

## ■ ポートフォリオについて

流動性や信用力を勘案し、残存1年以内の公社債を中心に運用を行いました。

## ■ ベンチマークとの差異について

実質的に本邦通貨建ての公社債に投資を行い、安定した収益の確保を目指して運用を行いますが、特定の指数を上回るまたは連動を目指した運用を行っていないため、また、値動きを表す適切な指数がないため、ベンチマークおよび参考指数はありません。

よって、グラフは掲載しておりません。

## 今後の運用方針

引き続き短期公社債などを中心に投資を行い、安定した収益の確保を目指しますが、市場環境によっては、目標とする運用ができない場合があります。

## ○ 1 万口当たりの費用明細

(2018年7月4日～2019年7月3日)

該当事項はございません。

## ○ 売買及び取引の状況

(2018年7月4日～2019年7月3日)

### 公社債

		買付額	売付額
国内	地方債証券	千円 30,358	千円 -

※金額は受渡代金。(経過利子分は含まれておりません。)

## ○ 利害関係人との取引状況等

(2018年7月4日～2019年7月3日)

該当事項はございません。

利害関係人とは、投資信託及び投資法人に関する法律第11条第1項に規定される利害関係人です。

## ○ 組入資産の明細

(2019年7月3日現在)

### 国内公社債

(A) 国内 (邦貨建) 公社債 種類別開示

区分	当期末						
	額面金額	評価額	組入比率	うちBB格 以下組入比率	残存期間別組入比率		
					5年以上	2年以上	2年未満
地方債証券	千円 30,000	千円 30,303	% 61.2	% -	% -	% -	% 61.2
合計	30,000	30,303	61.2	-	-	-	61.2

※組入比率は、当期末の純資産総額に対する評価額の割合。

※信用格付けは、格付投資情報センター、ムーディーズ・インベスターズ・サービス・インク、S & Pグローバル・レーティング等を参考に記載しています。

(B) 国内 (邦貨建) 公社債 銘柄別開示

銘柄	当期末			
	利率	額面金額	評価額	償還年月日
地方債証券	%	千円	千円	
平成20年度第9回奈良県公債	1.38	30,000	30,303	2020/3/31
合計		30,000	30,303	



## ○投資信託財産の構成

(2019年7月3日現在)

項 目	当 期 末	
	評 価 額	比 率
公 社 債	千円 30,303	61.2 %
コ ー ル ・ ロ ー ン 等 、 そ の 他	19,176	38.8
投 資 信 託 財 産 総 額	49,479	100.0

## ○資産、負債、元本及び基準価額の状況 (2019年7月3日現在)

項 目	当 期 末
(A) 資 産	49,479,709円
コ ー ル ・ ロ ー ン 等	19,069,536
地 方 債 証 券(評価額)	30,303,565
未 収 利 息	49,896
前 払 費	56,712
(B) 負 債	47
未 払 利 息	47
(C) 純 資 産 総 額(A-B)	49,479,662
元 次 期 繰 越 損 益 金	49,276,288
	203,374
(D) 受 益 権 総 口 数	49,276,288口
1万口当たり基準価額(C/D)	10,041円

## ○損益の状況 (2018年7月4日～2019年7月3日)

項 目	当 期
(A) 受 取 利 息 等 収 益	11,795円
受 取 利 息	49,896
支 払 利 息	△ 38,101
(B) 有 価 証 券 売 買 損 益	△ 54,635
売 買 損	△ 54,635
(C) 当 期 利 益(A+B)	△ 42,840
(D) 前 期 繰 越 損 益 金	289,857
(E) 解 約 差 損 益 金	△ 43,643
(F) 計 (C+D+E)	203,374
次 期 繰 越 損 益 金(F)	203,374

・解約差損益金とは、解約元本額と解約代金との差額で解約元本額を上(下)回って支払うため損(益)金として処理することになっております。

### 注記事項

・投資信託の期首元本額、期中追加設定元本額及び期中一部解約元本額

期首元本額	58,519,794円
期中追加設定元本額	－円
期中一部解約元本額	9,243,506円
期末元本の内訳	
短期ハイイールド債券ファンド(ヘッジあり)	995,620円
バンクローン・ファンド(ヘッジなし)	15,905,959円
バンクローン・ファンド(ヘッジあり)	13,922,043円
新光バンクローン・ファンド・ネオ(円ヘッジ型)	5,069,672円
バンクローン・ファンド(ヘッジなし/年1回決算型)	1,093,509円
バンクローン・ファンド(ヘッジあり/年1回決算型)	99,473円
新光ピムコ・ストラテジック・インカム・ファンド10月号	3,976,144円
新光ピムコ・ストラテジック・インカム・ファンド11月号	994,036円
新光ピムコ・ストラテジック・インカム・ファンド12月号	497,018円
新光ピムコ・ストラテジック・インカム・ファンド1月号	497,018円
新光ピムコ・ストラテジック・インカム・ファンド2月号	49,702円
新光ピムコ・ストラテジック・インカム・ファンド3月号	397,615円
新光ピムコ・ストラテジック・インカム・ファンド4月号	12,417円
新光ピムコ・ストラテジック・インカム・ファンド5月号	99,404円
新光ピムコ・ストラテジック・インカム・ファンド6月号	994,036円
新光ピムコ・ストラテジック・インカム・ファンド7月号	397,615円
新光ピムコ・ストラテジック・インカム・ファンド8月号	497,018円
新光ピムコ・ストラテジック・インカム・ファンド9月号	497,018円
ダブルライン・シラー・ケープ米国株式プラス<為替ヘッジあり>	795,387円
ダブルライン・シラー・ケープ米国株式プラス<為替ヘッジなし>	2,485,584円
合 計	49,276,288円