

## 運用報告書 (全体版)

### バンクローン・ファンド (ヘッジなし)

当ファンドの仕組みは次の通りです。

商品分類	追加型投信/海外/その他資産(バンクローン)
信託期間	2012年12月17日から2027年12月9日まで。
運用方針	投資信託証券を主要投資対象として、安定した収益の確保と投資信託財産の成長を目指して運用を行います。
主要投資対象	バンクローン・ファンド(ヘッジなし) 投資信託証券。
	イートン・パンス・インターナショナル(ケイマン・アイルズ) フローディング・レート・インカム・ポートフォリオークラス13\$シェアース D I A M マネーマザーファンド 国内発行体の公社債、転換社債、ユーロ円債、資産担保証券ならびにCD、CP、コールローン等の国内短期金融資産。
運用方法	以下の投資信託証券を通じて、主として米ドル建ての企業向けバンクローン(貸付債権)に実質的な投資を行い、安定した収益の確保と投資信託財産の成長を目指して運用を行います。ケイマン諸島籍外国投資法人 イートン・パンス・インターナショナル(ケイマン・アイルズ) フローディング・レート・インカム・ポートフォリオークラス13\$シェアース(以下、「バンクローン・ポートフォリオ」といいます。)米ドル建投資証券 内国証券投資信託(親投資信託) D I A M マネーマザーファンド受益証券 各投資信託証券への投資割合は、資産動向や市況動向などを勘案して決定するものとし、バンクローン・ポートフォリオの組入比率は、原則として高位とすることを基本とします。外貨建資産については、原則として当ファンドにおいて為替ヘッジを行いません。
組入制限	バンクローン・ファンド(ヘッジなし) 投資信託証券への投資割合には制限を設けません。 D I A M マネーマザーファンド 株式への投資割合は、純資産総額の10%以下とします。外貨建て資産への投資は行いません。
分配方針	分配対象額の範囲は、繰越分を含めた経費控除後の利子・配当等収益と売買益(評価益を含みます。)等の全額とします。分配金額は、投資信託証券からの分配金水準等を参考に委託者が決定します。ただし、分配対象額が少額の場合には、分配を行わないことがあります。留保益の運用については、特に制限を設けず、運用の基本方針に基づいた運用を行います。

第125期	<決算日	2023年7月10日>
第126期	<決算日	2023年8月10日>
第127期	<決算日	2023年9月11日>
第128期	<決算日	2023年10月10日>
第129期	<決算日	2023年11月10日>
第130期	<決算日	2023年12月11日>

受益者の皆さまへ

毎々格別のお引立てに預かり厚くお礼申し上げます。

さて、「バンクローン・ファンド(ヘッジなし)」は、2023年12月11日に第130期の決算を行いました。ここに、運用経過等をご報告申し上げます。

今後とも一層のご愛顧を賜りますようお願い申し上げます。

アセットマネジメントOne株式会社

東京都千代田区丸の内1-8-2  
<https://www.am-one.co.jp/>

<運用報告書に関するお問い合わせ先>

コールセンター：0120-104-694

受付時間：営業日の午前9時から午後5時まで

お客さまのお取引内容につきましては、購入された

販売会社にお問い合わせください。

# バンクローン・ファンド（ヘッジなし）

## ■最近5作成期の運用実績

作成期	決算期	基準価額			Morningstar®LSTA®米国 レバレッジド・ローン指数 <sup>SM</sup>		投資証券 組入比率	債券組入 比率	純資産 総額
		(分配落)	税込み 分配金	期中 騰落率	(円換算) (参考指数)	期中 騰落率			
第18作成期	101期(2021年7月12日)	円 10,038	円 50	% 0.7	219.11	% 0.8	% 96.2	% -	百万円 3,251
	102期(2021年8月10日)	9,982	50	△0.1	219.33	0.1	97.1	-	3,215
	103期(2021年9月10日)	9,962	50	0.3	219.60	0.1	96.4	-	3,156
	104期(2021年10月11日)	10,156	50	2.4	225.91	2.9	96.8	0.4	3,172
	105期(2021年11月10日)	10,174	50	0.7	227.70	0.8	97.2	0.4	3,081
	106期(2021年12月10日)	10,163	50	0.4	229.00	0.6	96.7	0.4	3,014
第19作成期	107期(2022年1月11日)	10,310	50	1.9	234.17	2.3	96.9	0.4	3,035
	108期(2022年2月10日)	10,290	50	0.3	235.04	0.4	96.9	0.4	2,998
	109期(2022年3月10日)	10,134	50	△1.0	232.52	△1.1	96.8	0.4	2,873
	110期(2022年4月11日)	10,940	50	8.4	253.29	8.9	97.1	0.4	3,061
	111期(2022年5月10日)	11,205	50	2.9	260.55	2.9	96.7	0.4	2,996
第20作成期	112期(2022年6月10日)	11,383	50	2.0	267.05	2.5	96.8	0.4	3,004
	113期(2022年7月11日)	11,172	50	△1.4	263.44	△1.4	97.1	0.4	2,903
	114期(2022年8月10日)	11,385	50	2.4	270.38	2.6	96.6	0.4	2,896
	115期(2022年9月12日)	11,929	50	5.2	285.99	5.8	97.0	0.4	2,991
	116期(2022年10月11日)	11,943	50	0.5	288.07	0.7	96.8	0.4	3,002
	117期(2022年11月10日)	12,005	50	0.9	291.54	1.2	97.1	0.4	3,006
第21作成期	118期(2022年12月12日)	11,250	50	△5.9	274.32	△5.9	107.3	0.5	2,549
	119期(2023年1月10日)	10,926	50	△2.4	268.06	△2.3	96.1	0.5	2,466
	120期(2023年2月10日)	11,092	50	2.0	274.18	2.3	97.2	0.5	2,474
	121期(2023年3月10日)	11,394	50	3.2	283.60	3.4	96.4	0.5	2,529
	122期(2023年4月10日)	11,072	50	△2.4	276.73	△2.4	97.4	0.5	2,426
	123期(2023年5月10日)	11,227	50	1.9	283.39	2.4	97.4	0.5	2,456
第22作成期	124期(2023年6月12日)	11,639	50	4.1	295.13	4.1	97.4	0.4	2,498
	125期(2023年7月10日)	12,007	50	3.6	306.89	4.0	98.0	0.4	2,557
	126期(2023年8月10日)	12,165	50	1.7	313.04	2.0	96.8	0.4	2,572
	127期(2023年9月11日)	12,494	50	3.1	324.26	3.6	97.0	0.4	2,593
	128期(2023年10月10日)	12,585	50	1.1	328.83	1.4	97.6	0.4	2,593
	129期(2023年11月10日)	12,838	50	2.4	337.85	2.7	97.9	0.4	2,632
130期(2023年12月11日)	12,385	50	△3.1	327.65	△3.0	96.8	0.4	2,344	

(注1) 基準価額の騰落率は分配金込みです。

(注2) 当ファンドはマザーファンドを組入れますので、「債券組入比率」は実質比率を記載しております。

(注3) 「投資証券組入比率」にはマザーファンドの比率を含みません。

(注4) Morningstar®LSTA®米国レバレッジド・ローン指数<sup>SM</sup>（円換算）は、Morningstar®LSTA®米国レバレッジド・ローン指数<sup>SM</sup>をアセットマネジメントOneが円換算し、指数化したものです（以下同じ）。

(注5) Morningstar®LSTA®米国レバレッジド・ローン指数<sup>SM</sup>は、Morningstar, Inc.（以下「Morningstar」と言います。）の製品であり、これを使用する許諾がアセットマネジメントOne株式会社（以下、「アセットマネジメントOne」）に付与されています。Morningstar®はMorningstarの登録商標であり、アセットマネジメントOneに特定の使用が許諾されています。Loan Syndications and Trading Association®およびLSTA®は、LSTAの商標であり、Morningstarに特定の使用が許諾されており、さらにMorningstarによってアセットマネジメントOneに特定の使用が再許諾されています。当ファンドは、Morningstarおよび／またはそれぞれの関連会社（以下、「Morningstarグループ」と言います）またはLSTAが組成、推薦、販売または販売促進するものではありません。MorningstarグループまたはLSTAは、当ファンドに投資することの当否についていかなる表明も行わず、また、Morningstar®LSTA®米国レバレッジド・ローン指数<sup>SM</sup>の誤謬、脱漏、または中断に対して一切の責任を負いません（以下同じ）。

(注6) △（白三角）はマイナスを意味しています（以下同じ）。

## ■過去6ヶ月間の基準価額と市況の推移

決算期	年 月 日	基 準 価 額		Morningstar <sup>®</sup> LSTA <sup>®</sup> 米国 レバレッジド・ローン指数 <sup>SM</sup>		投資証券 組入比率	債券組入 比 率
			騰 落 率	(円換算) (参考指数)	騰 落 率		
第125期	(期首) 2023年6月12日	円 11,639	% -	295.13	% -	% 97.4	% 0.4
	6月 末	12,189	4.7	310.35	5.2	98.1	0.4
	(期末) 2023年7月10日	12,057	3.6	306.89	4.0	98.0	0.4
第126期	(期首) 2023年7月10日	12,007	-	306.89	-	98.0	0.4
	7月 末	11,954	△0.4	306.01	△0.3	97.0	0.4
	(期末) 2023年8月10日	12,215	1.7	313.04	2.0	96.8	0.4
第127期	(期首) 2023年8月10日	12,165	-	313.04	-	96.8	0.4
	8月 末	12,444	2.3	320.89	2.5	96.5	0.4
	(期末) 2023年9月11日	12,544	3.1	324.26	3.6	97.0	0.4
第128期	(期首) 2023年9月11日	12,494	-	324.26	-	97.0	0.4
	9月 末	12,754	2.1	331.57	2.3	97.5	0.4
	(期末) 2023年10月10日	12,635	1.1	328.83	1.4	97.6	0.4
第129期	(期首) 2023年10月10日	12,585	-	328.83	-	97.6	0.4
	10月 末	12,664	0.6	331.52	0.8	98.0	0.4
	(期末) 2023年11月10日	12,888	2.4	337.85	2.7	97.9	0.4
第130期	(期首) 2023年11月10日	12,838	-	337.85	-	97.9	0.4
	11月 末	12,537	△2.3	329.90	△2.4	97.1	0.4
	(期末) 2023年12月11日	12,435	△3.1	327.65	△3.0	96.8	0.4

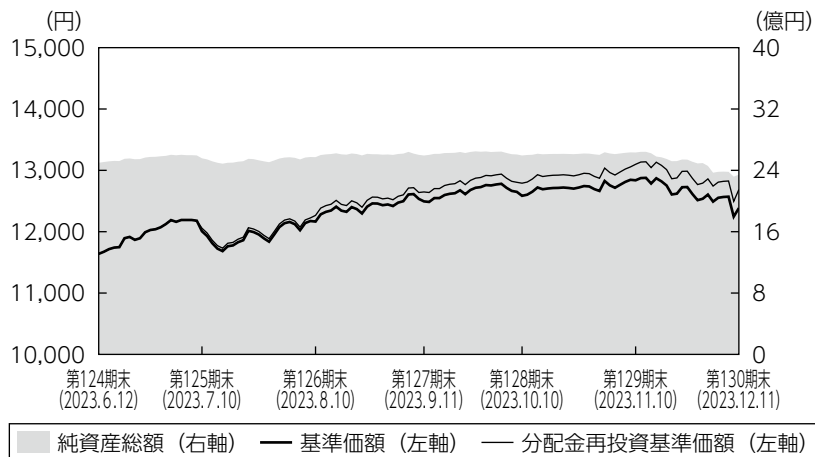
(注1) 期末基準価額は分配金込み、騰落率は期首比です。

(注2) 当ファンドはマザーファンドを組入れますので、「債券組入比率」は実質比率を記載しております。

(注3) 「投資証券組入比率」にはマザーファンドの比率を含みません。

## ■第125期～第130期の運用経過（2023年6月13日から2023年12月11日まで）

### 基準価額等の推移



第125期首： 11,639円  
第130期末： 12,385円  
（既払分配金300円）  
騰落率： 9.0%  
（分配金再投資ベース）

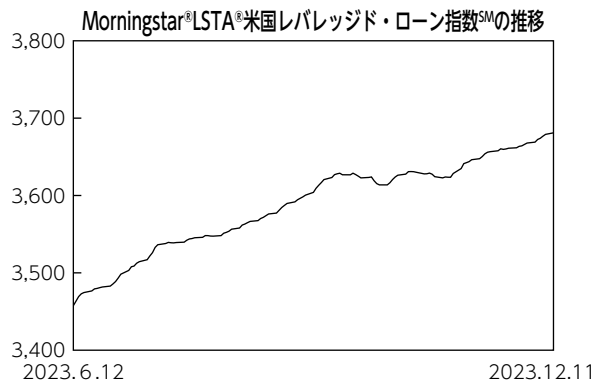
- (注1) 分配金再投資基準価額は、税引前の分配金を再投資したものとみなして計算したもので、ファンド運用の実質的なパフォーマンスを示すものではありません。
- (注2) 分配金を再投資するかどうかについてはお客さまがご利用のコースにより異なります。また、ファンドの購入価額により課税条件も異なります。従って、お客さまの損益の状況を示すものではありません。
- (注3) 分配金再投資基準価額は、期首の基準価額に合わせて指数化しています。
- (注4) 当ファンドはベンチマークを定めておりません。

### 基準価額の主な変動要因

イトン・バンス・インターナショナル（ケイマン・アイランズ）フローティング・レート・インカム・ポートフォリオ - クラスI 3 \$ シェアーズ（以下、バンクローン・ポートフォリオ）米ドル建て投資証券を通じて、主として米国企業向けバンクローンに実質的な投資を行い、高水準のインカムゲインの確保を目指して運用を行いました。バンクローン市場の上昇と円安米ドル高を受けて、当作成期間の基準価額（分配金再投資ベース）は上昇しました。

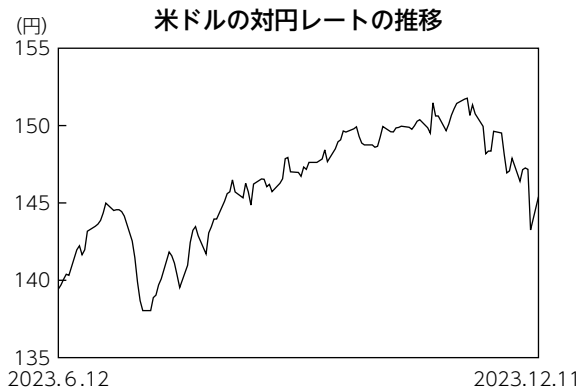
## 投資環境

バンクローン市場は上昇しました。作成期初から半ばにかけて、F R B（米連邦準備理事会）による米金融引き締め長期化への警戒感が残る中、米国の堅調なマクロ経済指標や底堅い企業業績などを背景に、堅調に推移しました。その後、期末にかけて、F R Bの利上げ停止観測の広がりや米景気のソフトランディングへの期待が高まり、上昇しました。



国内短期金融市場では、3ヵ月国庫短期証券利回りは日銀がマイナス金利政策を含む大規模な金融緩和政策を継続している影響により、マイナス圏で推移しました。

米ドルは対円で上昇しました。日銀の金融政策修正期待を背景に一時的に円高米ドル安となる局面はありましたが、日銀が金融緩和姿勢を継続する一方で、F R Bは金融引き締め姿勢を維持したため日米金利差拡大が意識されたこと、米国の堅調なマクロ経済指標や底堅い企業業績を背景に、米ドル高円安が進みました。その後、期末にかけて、F R Bの追加利上げ観測が後退し米長期金利が低下したことなどから、米ドル安円高の動きとなりました。



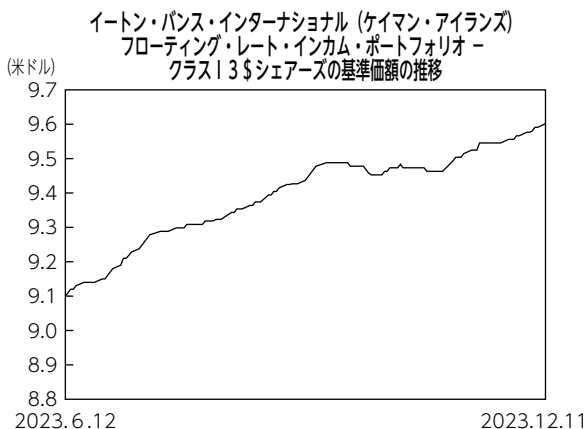
## ポートフォリオについて

### ●当ファンド

バンクローン・ポートフォリオと国内投資信託「D I A Mマネーマザーファンド」受益証券を投資対象とするファンド・オブ・ファンズの形式で運用を行いました。バンクローン・ポートフォリオの高位組み入れを継続しました。また、D I A Mマネーマザーファンドへの投資も行いました。

### ●バンクローン・ポートフォリオ

ボトムアップリサーチによる銘柄選択を行い、相対的に格付けの高いB B格、B格のローン組入比率を高位として、安定性を重視した運用を行いました。このようなポートフォリオを構築することで、バンクローン市場における流動性の低下や信用リスクが高まる局面においても、運用への影響を軽減できるものと考えました。



※基準価額は、当作成期間における分配金を再投資したものとみなして計算しています。

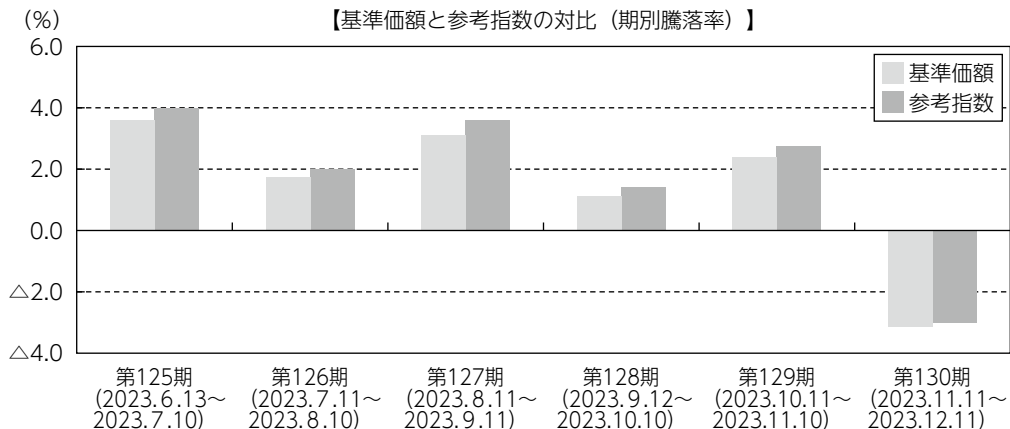
### ●D I A Mマネーマザーファンド

残存期間の短い国債などで運用を行いました。

## ベンチマークとの差異について

当ファンドは運用の目標となるベンチマークを設けておりません。

グラフは基準価額と参考となるMorningstar<sup>®</sup>LSTA<sup>®</sup>米国レバレッジド・ローン指数<sup>SM</sup>（円換算）の騰落率の対比です。



(注) 基準価額の騰落率は分配金（税引前）込みです。

## 分配金

収益分配金につきましては運用実績・分配原資等を勘案し、以下の表の通りとさせていただきます。なお、収益分配金に充てなかった利益は信託財産内に留保し、運用の基本方針に基づいて運用いたします。

### ■分配原資の内訳（1万口当たり）

項目	第125期	第126期	第127期	第128期	第129期	第130期
	2023年6月13日 ~2023年7月10日	2023年7月11日 ~2023年8月10日	2023年8月11日 ~2023年9月11日	2023年9月12日 ~2023年10月10日	2023年10月11日 ~2023年11月10日	2023年11月11日 ~2023年12月11日
当期分配金（税引前）	50円	50円	50円	50円	50円	50円
対基準価額比率	0.41%	0.41%	0.40%	0.40%	0.39%	0.40%
当期の収益	50円	50円	50円	50円	50円	50円
当期の収益以外	-円	-円	-円	-円	-円	-円
翌期繰越分配対象額	2,644円	2,684円	3,007円	3,098円	3,351円	3,383円

(注1) 「当期の収益」および「当期の収益以外」は、小数点以下切捨てで算出しているためこれらを合計した額と「当期分配金（税引前）」の額が一致しない場合があります。

(注2) 当期分配金の「対基準価額比率」は「当期分配金（税引前）」の期末基準価額（分配金込み）に対する比率で、ファンドの収益率とは異なります。また、小数点第3位を四捨五入しています。

(注3) 「当期の収益」は「経費控除後の配当等収益」および「経費控除後・繰越欠損補填後の売買益（含、評価益）」から分配に充当した金額です。また、「当期の収益以外」は「分配準備積立金」および「収益調整金」から分配に充当した金額です。



## 今後の運用方針

### ●当ファンド

引き続き、バンクローン・ポートフォリオおよびD I AMマネーマザーファンドへの投資を継続し、高水準のインカムゲインの確保を目指して運用を行います。

### ●バンクローン・ポートフォリオ

米国では、経済指標が堅調で、特に労働市場と消費者に耐性が見られ、ソフトランディング・シナリオの可能性が高くなっています。バンクローン市場においては、今後ローン市場のデフォルト率は上昇すると予想されますが、高い利回り水準が下支え要因となり、当面、底堅い動きになると見えています。中長期的な視点に立ち、ボトムアップリサーチを前提に、リスクリターンを考慮した銘柄選択によるポートフォリオの最適化を目指す方針です。

### ●D I AMマネーマザーファンド

日銀は2023年10月の金融政策決定会合で、長短金利操作の運用を一段と柔軟化し、10年国債利回りの上限について1.0%を上回る水準を容認する姿勢を示しました。しかし、日銀は消費者物価指数が前年比2%の上昇となる物価安定の目標達成には距離があるとしており、引き続き緩和的な金融政策を維持するものと見られます。そのため、今後も公社債などへの投資を通じて、安定的な運用を目指します。

## ■ 1万口当たりの費用明細

項目	第125期～第130期		項目の概要
	(2023年6月13日 ～2023年12月11日)		
	金額	比率	
(a) 信託報酬	73円	0.590%	(a) 信託報酬＝期中の平均基準価額×信託報酬率 期中の平均基準価額は12,399円です。
(投信会社)	(24)	(0.191)	投信会社分は、信託財産の運用、運用報告書等各種書類の作成、基準価額の算出等の対価
(販売会社)	(47)	(0.383)	販売会社分は、購入後の情報提供、交付運用報告書等各種書類の送付、口座内でのファンドの管理等の対価
(受託会社)	( 2)	(0.016)	受託会社分は、運用財産の保管・管理、投信会社からの運用指図の実行等の対価
(b) その他費用	1	0.011	(b) その他費用＝期中のその他費用÷期中の平均受益権口数
(保管費用)	( 1)	(0.009)	保管費用は、外国での資産の保管等に要する費用
(監査費用)	( 0)	(0.001)	監査費用は、監査法人等に支払うファンドの監査にかかる費用
(その他)	( 0)	(0.001)	その他は、信託事務の処理に要する諸費用等
合計	75	0.602	

(注1) 期中の費用（消費税等のかかるものは消費税等を含む）は追加・解約によって受益権口数に変動があるため、簡便法により算出した結果です。なお、その他費用は、このファンドが組入れているマザーファンドが支払った金額のうち、このファンドに対応するものを含みます。

(注2) 金額欄は項目ごとに円未満は四捨五入してあります。

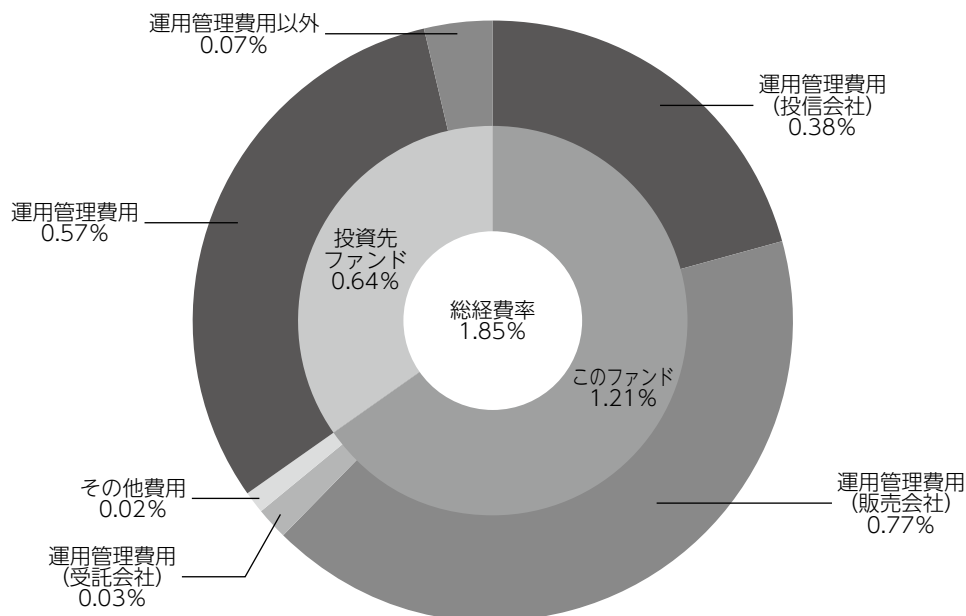
(注3) 比率欄は「1万口当たりのそれぞれの費用金額」を期中の平均基準価額で除して100を乗じたものです。

(注4) 各項目の費用は、このファンドが組入れている投資信託証券（マザーファンドを除く。）が支払った費用を含みません。

## (参考情報)

### ◆総経費率

当作成期中の運用・管理にかかった費用の総額を期中の平均受益権口数に期中の平均基準価額（1口当たり）を乗じた数で除した総経費率（年率）は1.85%です。



総経費率 (①+②+③)	1.85%
①このファンドの費用の比率	1.21%
②投資先ファンドの運用管理費用の比率	0.57%
③投資先ファンドの運用管理費用以外の比率	0.07%

(注1) ①の費用は、1万口当たりの費用明細において用いた簡便法により算出したものです。

(注2) 各費用は、原則として、募集手数料、売買委託手数料および有価証券取引税を含みません。

(注3) 各比率は、年率換算した値です。

(注4) 投資先ファンドとは、このファンドが組入れている投資信託証券（マザーファンドを除く。）です。

(注5) ①の費用は、マザーファンドが支払った費用を含み、投資先ファンドが支払った費用を含みません。

(注6) ①の費用と②③の費用は、計上された期間が異なる場合があります。

(注7) 上記の前提条件で算出したものです。このため、これらの値はあくまでも参考であり、実際に発生した費用の比率と異なります。

## ■売買及び取引の状況 (2023年6月13日から2023年12月11日まで)

### 投資証券

		第 125 期 ~ 第 130 期			
		買 付		売 付	
		□ 数	金 額	□ 数	金 額
外 国	イートン・パンス・インターナショナル (ケイマン・アイランズ) フローティング・ レート・インカム・ポート フォリオ - クラス I 3 \$ シェアーズ	千□ -	千アメリカ・ドル -	千□ 216.063298	千アメリカ・ドル 1,990

(注) 金額は受渡代金です。

## ■親投資信託受益証券の設定、解約状況 (2023年6月13日から2023年12月11日まで)

期中の親投資信託受益証券の設定、解約はありません。

## ■利害関係人との取引状況等 (2023年6月13日から2023年12月11日まで)

期中の利害関係人との取引等はありません。

(注) 利害関係人とは、投資信託及び投資法人に関する法律第11条第1項に規定される利害関係人です。

## ■組入資産の明細

### (1) ファンド・オブ・ファンズが組入れた外貨建ファンドの明細

ファ ン ド 名	第21作成期末	第 22 作 成 期 末			比 率
	□ 数	□ 数	評 価 額		
			外貨建金額	邦貨換算金額	
イートン・パンス・インターナショナル (ケイマン・アイランズ) フローティング・レート・インカム・ ポートフォリオ - クラス I 3 \$ シェアーズ	千□ 1,918.062787	千□ 1,701.999489	千アメリカ・ドル 15,607	千円 2,269,306	% 96.8
合 計	1,918.062787	1,701.999489	15,607	2,269,306	96.8

(注1) 邦貨換算金額は、期末の時価をわが国の対顧客電信売買相場の仲値により邦貨換算したものです。

(注2) 比率は、期末の純資産総額に対する投資信託受益証券、投資証券評価額の比率です。

(注3) 金額の単位未満は切捨ててあります。%は、小数点第2位を四捨五入しています。なお、合計は、四捨五入の関係で合わない場合があります。

### (2) 親投資信託残高

	第 21 作 成 期 末	第 22 作 成 期 末	
	□ 数	□ 数	評 価 額
D I A M マ ネ ー マ ザ ー ファ ン ド	千□ 15,843	千□ 15,843	千円 15,933

## ■投資信託財産の構成

2023年12月11日現在

項 目	第 22 作 成 期 末	
	評 価 額	比 率
投 資 証 券	千円 2,269,306	% 96.1
D I A M マ ネ ー マ ー フ ァ ン ド	15,933	0.7
コ ー ル ・ ロ ー ン 等 、 そ の 他	76,222	3.2
投 資 信 託 財 産 総 額	2,361,463	100.0

(注1) 評価額の単位未満は切捨ててあります。％は、小数点第2位を四捨五入しています。

(注2) 期末の外貨建資産の投資信託財産総額に対する比率は、2,287,528千円、96.9％です。

(注3) 外貨建資産は、期末の時価をわが国の対顧客電信売買相場の仲値により邦貨換算したものです。なお、2023年12月11日における邦貨換算レートは、1アメリカ・ドル=145.40円です。

## ■資産、負債、元本および基準価額の状況

(2023年7月10日)、(2023年8月10日)、(2023年9月11日)、(2023年10月10日)、(2023年11月10日)、(2023年12月11日)現在

項 目	第 125 期 末	第 126 期 末	第 127 期 末	第 128 期 末	第 129 期 末	第 130 期 末
(A) 資 産	2,576,848,053円	2,605,498,283円	2,630,698,904円	2,618,167,133円	2,669,255,673円	2,379,446,349円
コール・ローン等	53,823,862	79,034,089	97,900,429	71,255,195	57,337,506	76,222,929
投資証券(評価額)	2,507,084,140	2,490,339,013	2,516,863,177	2,530,976,640	2,576,364,982	2,269,306,554
D I A M マ ネ ー マ ー フ ァ ン ド ( 評 価 額 )	15,940,051	15,936,883	15,935,298	15,935,298	15,935,298	15,933,714
未 収 入 金	—	20,188,298	—	—	19,617,887	17,983,152
(B) 負 債	19,824,999	33,418,895	37,253,202	24,256,999	36,331,656	35,103,924
未 払 金	—	20,196,147	—	—	19,625,085	18,218,769
未 払 収 益 分 配 金	10,648,131	10,571,981	10,379,087	10,305,883	10,254,423	9,464,760
未 払 解 約 金	6,839,886	100,000	24,161,427	11,473,349	3,814,025	4,891,869
未 払 信 託 報 酬	2,331,233	2,544,489	2,706,015	2,471,673	2,631,634	2,522,302
そ の 他 未 払 費 用	5,749	6,278	6,673	6,094	6,489	6,224
(C) 純資産総額(A-B)	2,557,023,054	2,572,079,388	2,593,445,702	2,593,910,134	2,632,924,017	2,344,342,425
元 本	2,129,626,227	2,114,396,267	2,075,817,597	2,061,176,722	2,050,884,748	1,892,952,041
次 期 繰 越 損 益 金	427,396,827	457,683,121	517,628,105	532,733,412	582,039,269	451,390,384
(D) 受 益 権 総 口 数	2,129,626,227口	2,114,396,267口	2,075,817,597口	2,061,176,722口	2,050,884,748口	1,892,952,041口
1万円当たり基準価額(C/D)	12,007円	12,165円	12,494円	12,585円	12,838円	12,385円

(注) 第124期末における元本額は2,146,720,472円、当作成期間(第125期~第130期)中における追加設定元本額は28,322,166円、同解約元本額は282,090,597円です。

## ■損益の状況

〔自 2023年6月13日 至 2023年7月10日〕〔自 2023年7月11日 至 2023年8月10日〕〔自 2023年8月11日 至 2023年9月11日〕〔自 2023年9月12日 至 2023年10月10日〕〔自 2023年10月11日 至 2023年11月10日〕〔自 2023年11月11日 至 2023年12月11日〕

項 目	第 125 期	第 126 期	第 127 期	第 128 期	第 129 期	第 130 期
(A) 配 当 等 収 益	18,546,786円	20,208,868円	19,465,767円	18,025,759円	19,620,209円	18,197,517円
受 取 配 当 金	18,549,460	20,212,167	19,470,262	18,028,171	19,620,782	18,198,297
受 取 利 息	102	124	100	121	-	58
支 払 利 息	△2,776	△3,423	△4,595	△2,533	△573	△838
(B) 有 価 証 券 売 買 損 益	72,705,899	26,354,743	61,935,533	13,481,358	45,268,081	△91,980,980
売 買 益	72,862,260	27,441,998	62,172,664	27,476,247	48,111,448	3,467,268
売 買 損	△156,361	△1,087,255	△237,131	△13,994,889	△2,843,367	△95,448,248
(C) 信 託 報 酬 等	△2,376,210	△2,636,277	△2,753,830	△2,485,647	△2,683,112	△2,571,316
(D) 当 期 繰 越 損 益 金 (A+B+C)	88,876,475	43,927,334	78,647,470	29,021,470	62,205,178	△76,354,779
(E) 前 期 繰 越 損 益 金	120,718,369	197,239,058	226,008,500	290,756,467	307,392,351	331,147,991
(F) 追 加 信 託 差 損 益 金	228,450,114	227,088,710	223,351,222	223,261,358	222,696,163	206,061,932
(配 当 等 相 当 額)	(337,804,446)	(335,711,426)	(329,966,707)	(329,084,356)	(327,976,138)	(303,243,762)
(売 買 損 益 相 当 額)	(△109,354,332)	(△108,622,716)	(△106,615,485)	(△105,822,998)	(△105,279,975)	(△97,181,830)
(G) 合 計 (D+E+F)	438,044,958	468,255,102	528,007,192	543,039,295	592,293,692	460,855,144
(H) 収 益 分 配 金	△10,648,131	△10,571,981	△10,379,087	△10,305,883	△10,254,423	△9,464,760
次 期 繰 越 損 益 金 (G+H)	427,396,827	457,683,121	517,628,105	532,733,412	582,039,269	451,390,384
追 加 信 託 差 損 益 金	228,450,114	227,088,710	223,351,222	223,261,358	222,696,163	206,061,932
(配 当 等 相 当 額)	(337,804,446)	(335,711,426)	(329,966,707)	(329,084,356)	(327,976,138)	(303,243,762)
(売 買 損 益 相 当 額)	(△109,354,332)	(△108,622,716)	(△106,615,485)	(△105,822,998)	(△105,279,975)	(△97,181,830)
分 配 準 備 積 立 金	225,407,375	231,965,056	294,276,883	309,472,054	359,343,106	337,309,396
繰 越 損 益 金	△26,460,662	△1,370,645	-	-	-	△91,980,944

(注1) (B)有価証券売買損益は期末の評価換えによるものを含みます。

(注2) (C)信託報酬等には信託報酬に対する消費税等相当額を含めて表示しています。

(注3) (F)追加信託差損益金とあるのは、信託の追加設定の際、追加設定をした価額から元本を差し引いた差額分をいいます。

(注4) 分配金の計算過程

項 目	第 125 期	第 126 期	第 127 期	第 128 期	第 129 期	第 130 期
(a) 経費控除後の配当等収益	18,063,643円	19,064,441円	18,806,967円	16,603,548円	18,808,799円	15,626,165円
(b) 経費控除後の有価証券売買等損益	0	0	58,497,115	12,417,922	43,396,379	0
(c) 収 益 調 整 金	337,804,446	335,711,426	329,966,707	329,084,356	327,976,138	303,243,762
(d) 分 配 準 備 積 立 金	217,991,863	223,472,596	227,351,888	290,756,467	307,392,351	331,147,991
(e) 当 期 分 配 対 象 額 (a+b+c+d)	573,859,952	578,248,463	634,622,677	648,862,293	697,573,667	650,017,918
(f) 1万口当たり当期分配対象額	2,694.65	2,734.82	3,057.22	3,148.02	3,401.33	3,433.88
(g) 分 配 金	10,648,131	10,571,981	10,379,087	10,305,883	10,254,423	9,464,760
(h) 1万口当たり分配金	50	50	50	50	50	50

## ■分配金のお知らせ

決 算 期	第 125 期	第 126 期	第 127 期	第 128 期	第 129 期	第 130 期
1 万口当たり分配金	50円	50円	50円	50円	50円	50円

※分配金を再投資する場合、分配金は税引後自動的に無手数料で再投資されます。

### 分配金の課税上の取扱いについて

- ・追加型株式投資信託の分配金には、課税扱いとなる「普通分配金」と、非課税扱いとなる「元本払戻金（特別分配金）」があります。
  - 分配落ち後の基準価額が個別元本と同額または個別元本を上回る場合には、分配金の全額が普通分配金となります。
  - 分配落ち後の基準価額が個別元本を下回る場合には、下回る部分の額が元本払戻金（特別分配金）、分配金から元本払戻金（特別分配金）を控除した額が普通分配金となります。
- ・元本払戻金（特別分配金）が発生した場合は、分配金発生時における受益者毎の個別元本から当該元本払戻金（特別分配金）を控除した額が、その後の受益者毎の個別元本となります。

# イートン・バンス・インターナショナル (ケイマン・アイランズ) フローティング・レート・インカム・ポートフォリオ - クラス I 3 \$ シェアーズ

当ファンドの仕組みは次の通りです。

形 態	ケイマン諸島籍外国投資法人／米ドル建て投資証券
運 用 方 針	主として米ドル建ての企業向けバンクローン（貸付債権）に投資することで、高いインカムゲインの確保を目指して運用を行います。
主 な 投 資 制 限	<ul style="list-style-type: none"> <li>・ 主として、優先担保付のバンクローンに投資しますが、劣後担保付や無担保のバンクローンに投資する場合があります。</li> <li>・ 総資産の80%以上を変動金利のバンクローンもしくは債券に投資します。</li> <li>・ 総資産の25%を上限に米国以外のバンクローンに投資する場合がありますが、原則として、それらは米ドル建てのものとしします。</li> <li>・ 流動性の低い有価証券への投資は15%を上限としします。</li> <li>・ 解約への対応時やその他の一時的な対応を除き、総資産の5%以上の借り入れは行いません。</li> </ul>
決 算 日	10月末
関 係 法 人	投資顧問会社兼管理事務代行会社：イートン・バンス・マネジメント 保管会社（純資産価格の算出業務を含む）：ステート・ストリート・バンク・アンド・トラ スト・カンパニー 登録機関兼名義書換代理人：シティバンク・ヨーロッパ・ピーエルシー
信 託 報 酬 等	純資産総額に対し年率0.59%程度 上記料率には、投資顧問会社、保管会社、登録機関兼名義書換代理人などの費用が含まれま ず。ただし、投資対象ファンド全体またはクラスごとに発生する最低支払額、固定費、取引 頻度に応じた費用などは含んでいないため、資産規模、取引頻度などの影響により上記料率 を上回る場合があります。



「イートン・バンス・インターナショナル（ケイマン・アイランズ）フローティング・レート・インカム・ポートフォリオークラス I 3 \$ シェアーズ」は、「イートン・バンス・インターナショナル（ケイマン・アイランズ）フローティング・レート・インカム・ポートフォリオ」を構成する個別クラスとなっております。

「イートン・バンス・インターナショナル（ケイマン・アイランズ）フローティング・レート・インカム・ポートフォリオ」は、同ファンドの国籍において一般に公正妥当と認められる会計原則に準拠した財務諸表が作成され、現地監査人による監査を受けております。

なお、以下は入手しうる直近の現地監査済み財務諸表の原文の一部を委託会社が和訳したものでありますが、あくまで参考和訳であり正確性を保証するものではありません。

## イートン・バンス・インターナショナル（ケイマン・アイランズ）フローティング・レート・インカム・ポートフォリオの内容

### (1) 投資有価証券明細表

2022年10月31日現在（米ドル表示）

普通株式－0.8%

銘柄名	数量	時価 (米ドル)
航空および軍需－0.0%(1)		
IAP Global Services, LLC(2)(3)(4)	24	100,494
		100,494
容器およびガラス製品－0.2%		
LG Newco Holdco, Inc., Class A(3)(4)	49,671	637,443
		637,443
電子機器／電器－0.0%(1)		
Skillsoft Corp.(3)(4)	41,237	73,814
		73,814
ヘルスケア－0.0%(1)		
Akorn Holding Company, LLC, Class A(3)(4)	27,997	167,982
		167,982
投資会社－0.1%		
Aegletes B.V.(3)(4)	6,697	247,789
		247,789
非鉄金属／鉱物－0.1%		
ACNR Holdings, Inc., Class A(3)(4)	1,930	198,790
		198,790
石油およびガス－0.2%		
AFG Holdings, Inc.(2)(3)(4)	25,000	74,250
McDermott International, Ltd.(3)(4)	58,491	31,293
QuarterNorth Energy, Inc.(4)	3,665	448,962
		554,505

銘柄名	数量	時価 (米ドル)
ラジオおよびテレビ-0.1%		
Clear Channel Outdoor Holdings, Inc.(3)(4)	37,554	53,702
Cumulus Media, Inc., Class A(3)(4)	37,138	273,707
iHeartMedia, Inc., Class A(3)(4)	15,942	132,000
iHeartMedia, Inc., Class B(3)(4)	28	232
		459,641
小売（食料およびドラッグを除く）-0.0%(1)		
David' s Bridal, LLC(2)(3)(4)	11,874	0
Phillips Pet Holding Corp.(2)(3)(4)	174	53,157
		53,157
電気通信-0.0%(1)		
GEE Acquisition Holdings Corp.(2)(3)(4)	12,758	114,822
		114,822
公益-0.1%		
Longview Intermediate Holdings, LLC, Class A(3)(4)	36,023	495,317
		495,317
普通株式合計（認識された原価：4,081,992米ドル）		3,103,754

#### 転換優先株式-0.2%

銘柄名	数量	時価 (米ドル)
容器およびガラス製品-0.2%		
LG Newco Holdco, Inc., Series A, 13.00%(3)(4)	7,530	897,918
転換優先株式合計（認識された原価：395,310米ドル）		897,918

#### 社債-0.1%

銘柄名	数量	時価 (米ドル)
メディア-0.1%		
iHeartCommunications, Inc.:		
6.375%, 5/1/26	90	86,273
8.375%, 5/1/27	164	147,332
社債合計（認識された原価：261,349米ドル）		233,605

優先株式－0.2%

銘柄名	数量	時価 (米ドル)
金融サービス－0.0%		
DBI Investors, Inc., Series A-1(2)(3)(4)	561	0
		0
非鉄金属／鉱物－0.2%		
ACNR Holdings, Inc., 15.00% (PIK)(3)(4)	911	562,542
		562,542
小売（食料およびドラッグを除く）－0.0%		
David' s Bridal, LLC:		
Series A, 8.00% (PIK)(2)(3)(4)	330	0
Series B, 10.00% (PIK)(2)(3)(4)	1,346	0
		0
優先株式合計（認識された原価：108,972米ドル）		562,542

シニア変動利付有価証券－93.3%(5)

債務者／細目	額面 (千米ドル)	時価 (米ドル)
<b>航空および軍需－1.3%</b>		
Dynasty Acquisition Co., Inc.:		
Term Loan, 7.254%, (1 mo. USD LIBOR + 3.50%), 4/6/26	1,148	1,081,142
Term Loan, 7.254%, (1 mo. USD LIBOR + 3.50%), 4/6/26	617	581,259
IAP Worldwide Services, Inc., Term Loan - Second Lien, 10.174%, (3 mo. USD LIBOR + 6.50%), 7/18/23(2)	168	130,284
TransDigm, Inc., Term Loan, 5.924%, (3 mo. USD LIBOR + 2.25%), 8/22/24	824	811,591
WP CPP Holdings, LLC, Term Loan, 8.168%, (USD LIBOR + 3.75%), 4/30/25(6)	2,297	1,975,565
		4,579,841
<b>航空－2.4%</b>		
American Airlines, Inc.:		
Term Loan, 5.346%, (1 mo. USD LIBOR + 1.75%), 6/27/25	990	937,800
Term Loan, 8.993%, (3 mo. USD LIBOR + 4.75%), 4/20/28	2,470	2,448,830
Mileage Plus Holdings, LLC, Term Loan, 8.777%, (3 mo. USD LIBOR + 5.25%), 6/21/27	2,660	2,721,513
SkyMiles IP, Ltd., Term Loan, 7.993%, (3 mo. USD LIBOR + 3.75%), 10/20/27	1,775	1,793,243
United Airlines, Inc., Term Loan, 8.108%, (3 mo. USD LIBOR + 3.75%), 4/21/28	973	951,926
		8,853,312
<b>自動車部品－0.9%</b>		
Adient US, LLC, Term Loan, 7.004%, (1 mo. USD LIBOR + 3.25%), 4/10/28		
	346	334,824
American Axle and Manufacturing, Inc., Term Loan, 5.84%, (1 mo. USD LIBOR + 2.25%), 4/6/24	989	977,631
DexKo Global, Inc., Term Loan, 7.476%, (USD LIBOR + 3.75%), 10/4/28(6)	423	384,156
Garrett LX I S.a.r.l., Term Loan, 7.67%, (3 mo. USD LIBOR + 3.25%), 4/30/28	248	241,312
LTI Holdings, Inc.:		
Term Loan, 7.004%, (1 mo. USD LIBOR + 3.25%), 9/6/25	312	291,876
Term Loan, 8.254%, (1 mo. USD LIBOR + 4.50%), 7/24/26	320	300,818
Truck Hero, Inc., Term Loan, 7.254%, (1 mo. USD LIBOR + 3.50%), 1/31/28	788	680,389
Wheel Pros, LLC, Term Loan, 8.825%, (3 mo. USD LIBOR + 4.50%), 5/11/28	96	70,240
		3,281,246
<b>自動車－1.1%</b>		
Bombardier Recreational Products, Inc., Term Loan, 5.754%, (1 mo. USD LIBOR + 2.00%), 5/24/27		
	3,020	2,908,854
MajorDrive Holdings IV, LLC, Term Loan, 7.125%, (3 mo. USD LIBOR + 4.00%), 6/1/28	1,264	1,167,643
		4,076,497
<b>飲料－0.3%</b>		
Arterra Wines Canada, Inc., Term Loan, 7.142%, (3 mo. USD LIBOR + 3.50%), 11/24/27		
	344	314,861
City Brewing Company, LLC, Term Loan, 6.814%, (1 mo. USD LIBOR + 3.50%), 4/5/28	247	170,912
Triton Water Holdings, Inc., Term Loan, 7.174%, (3 mo. USD LIBOR + 3.50%), 3/31/28	691	619,102
		1,104,875
<b>バイオテクノロジー－0.8%</b>		
Alkermes, Inc., Term Loan, 5.98%, (1 mo. USD LIBOR + 2.50%), 3/12/26		
	1,979	1,904,812
Alltech, Inc., Term Loan, 7.754%, (1 mo. USD LIBOR + 4.00%), 10/13/28	993	954,041
		2,858,853
<b>建設関連製品－1.0%</b>		
ACProducts, Inc., Term Loan, 7.325%, (USD LIBOR + 4.25%), 5/17/28(6)		
	741	519,271
Cornerstone Building Brands, Inc., Term Loan, 6.589%, (1 mo. USD LIBOR + 3.25%), 4/12/28	1,310	1,104,967
CPG International, Inc., Term Loan, 6.269%, (SOFR + 2.50%), 4/28/29	650	630,399
LHS Borrower, LLC, Term Loan, 8.579%, (SOFR + 4.75%), 2/16/29	920	730,931

債務者／細目	額面 (千米ドル)	時価 (米ドル)
<b>建設関連製品 (続き)</b>		
MI Windows and Doors, LLC, Term Loan, 7.329%, (SOFR + 3.50%), 12/18/27	107	104,722
Standard Industries, Inc., Term Loan, 6.675%, (6 mo. USD LIBOR + 2.50%), 9/22/28	538	527,849
		3,618,139
<b>資本市場 - 4.4%</b>		
Advisor Group, Inc., Term Loan, 8.254%, (1 mo. USD LIBOR + 4.50%), 7/31/26	1,475	1,420,419
AllSpring Buyer, LLC, Term Loan, 6.688%, (3 mo. USD LIBOR + 3.00%), 11/1/28	498	491,903
Aretec Group, Inc., Term Loan, 8.079%, (SOFR + 4.25%), 10/1/25	1,139	1,108,804
Brookfield Property REIT, Inc., Term Loan, 6.329%, (SOFR + 2.50%), 8/27/25	493	483,053
Clipper Acquisitions Corp., Term Loan, 4.924%, (1 mo. USD LIBOR + 1.75%), 3/3/28	788	773,467
Edelman Financial Center, LLC, Term Loan, 7.254%, (1 mo. USD LIBOR + 3.50%), 4/7/28	1,893	1,768,652
EIG Management Company, LLC, Term Loan, 7.504%, (1 mo. USD LIBOR + 3.75%), 2/22/25	167	162,529
FinCo I, LLC, Term Loan, 6.254%, (1 mo. USD LIBOR + 2.50%), 6/27/25	373	372,338
Focus Financial Partners, LLC:		
Term Loan, 5.754%, (1 mo. USD LIBOR + 2.00%), 7/3/24	368	363,633
Term Loan, 6.254%, (1 mo. USD LIBOR + 2.50%), 6/30/28	445	435,553
Franklin Square Holdings, L.P., Term Loan, 6.063%, (1 mo. USD LIBOR + 2.25%), 8/1/25	312	307,319
Greenhill & Co., Inc., Term Loan, 6.32%, (1 mo. USD LIBOR + 3.25%), 4/12/24	562	550,638
Guggenheim Partners, LLC, Term Loan, 6.504%, (1 mo. USD LIBOR + 2.75%), 7/21/23	2,589	2,575,610
HighTower Holdings, LLC, Term Loan, 8.278%, (3 mo. USD LIBOR + 4.00%), 4/21/28	1,658	1,546,318
Hudson River Trading, LLC, Term Loan, 6.164%, (SOFR + 3.00%), 3/20/28	937	863,406
LPL Holdings, Inc., Term Loan, 4.878%, (1 mo. USD LIBOR + 1.75%), 11/12/26	875	865,403
Mariner Wealth Advisors, LLC, Term Loan, 7.065%, (SOFR + 3.25%), 8/18/28	943	908,680
Victory Capital Holdings, Inc.:		
Term Loan, 5.962%, (SOFR + 2.25%), 7/1/26	497	487,433
Term Loan, 5.962%, (SOFR + 2.25%), 12/29/28	624	610,925
		16,096,083
<b>化学 - 2.5%</b>		
Aruba Investments, Inc., Term Loan, 7.576%, (1 mo. USD LIBOR + 4.00%), 11/24/27	271	255,313
Caldic B.V., Term Loan, 7.844%, (SOFR + 3.75%), 2/26/29	846	775,976
CPC Acquisition Corp., Term Loan, 7.424%, (3 mo. USD LIBOR + 3.75%), 12/29/27	1,034	827,400
Flint Group GmbH, Term Loan, 9.32%, (3 mo. USD LIBOR + 5.00%), 8.57% cash, 0.75% PIK, 9/21/23	21	15,619
Flint Group US LLC, Term Loan, 9.32%, (3 mo. USD LIBOR + 5.00%), 8.57% cash, 0.75% PIK, 9/21/23	125	94,418
Gemini HDPE, LLC, Term Loan, 7.358%, (3 mo. USD LIBOR + 3.00%), 12/31/27	255	245,622
GEON Performance Solutions, LLC, Term Loan, 8.174%, (1 mo. USD LIBOR + 4.50%), 8/18/28	495	480,975
Groupe Solmax, Inc., Term Loan, 8.392%, (3 mo. USD LIBOR + 4.75%), 5/29/28	494	432,302
INEOS Enterprises Holdings US Finco, LLC, Term Loan, 6.57%, (3 mo. USD LIBOR + 3.50%), 8/28/26	100	90,679
INEOS Styrolution US Holding, LLC, Term Loan, 6.504%, (1 mo. USD LIBOR + 2.75%), 1/29/26	1,162	1,096,912
Kraton Corporation, Term Loan, 6.718%, (SOFR + 3.25%), 3/15/29	249	240,976
Lonza Group AG, Term Loan, 7.674%, (3 mo. USD LIBOR + 4.00%), 7/3/28	1,434	1,267,714
LSF11 Skyscraper Holdco S.a.r.l., Term Loan, 7.174%, (3 mo. USD LIBOR + 3.50%), 9/29/27	320	308,950
Momentive Performance Materials, Inc., Term Loan, 7.01%, (1 mo. USD LIBOR + 3.25%), 5/15/24	242	239,532
Olympus Water US Holding Corporation:		
Term Loan, 7.438%, (3 mo. USD LIBOR + 3.75%), 11/9/28	720	657,114
Term Loan, 8.153%, (SOFR + 4.50%), 11/9/28	249	228,974
Orion Engineered Carbons GmbH, Term Loan, 5.924%, (3 mo. USD LIBOR + 2.25%), 9/24/28	198	192,019

債務者／細目	額面 (千米ドル)	時価 (米ドル)
化学 (続き)		
Tronox Finance, LLC:		
Term Loan, 5.938%, (USD LIBOR + 2.25%), 3/10/28(6)	538	508,492
Term Loan, 6.803%, (SOFR + 3.25%), 4/4/29	174	167,160
W.R. Grace & Co.-Conn., Term Loan, 7.438%, (3 mo. USD LIBOR + 3.75%), 9/22/28	1,042	1,004,441
		9,130,588
商業サービス・用品－2.6%		
Asplundh Tree Expert, LLC, Term Loan, 5.504%, (1 mo. USD LIBOR + 1.75%), 9/7/27	441	434,695
Belfor Holdings, Inc., Term Loan, 7.754%, (1 mo. USD LIBOR + 4.00%), 4/6/26	340	336,802
Clean Harbors, Inc., Term Loan, 5.754%, (1 mo. USD LIBOR + 2.00%), 10/8/28	248	247,272
Covanta Holding Corporation:		
Term Loan, 6.229%, (1 mo. USD LIBOR + 2.50%), 11/30/28	231	228,812
Term Loan, 6.229%, (1 mo. USD LIBOR + 2.50%), 11/30/28	17	17,226
EnergySolutions, LLC, Term Loan, 7.424%, (3 mo. USD LIBOR + 3.75%), 5/9/25	730	679,160
Garda World Security Corporation, Term Loan, 7.24%, (3 mo. USD LIBOR + 4.25%), 10/30/26	578	552,362
GFL Environmental, Inc., Term Loan, 7.415%, (3 mo. USD LIBOR + 3.00%), 5/30/25	1,109	1,105,165
LABL, Inc., Term Loan, 8.754%, (1 mo. USD LIBOR + 5.00%), 10/29/28	397	367,523
Monitronics International, Inc., Term Loan, 11.915%, (3 mo. USD LIBOR + 7.50%), 3/29/24	867	573,499
PECF USS Intermediate Holding III Corporation, Term Loan, 8.004%, (1 mo. USD LIBOR + 4.25%), 12/15/28	943	733,001
Phoenix Services International, LLC:		
DIP Loan, 15.729%, (SOFR + 12.00%), 3/28/23	60	59,636
Term Loan, 8.25%, (USD Prime + 2.75%), 3/1/25	598	133,900
Prime Security Services Borrower, LLC, Term Loan, 6.505%, (1 mo. USD LIBOR + 2.75%), 9/23/26	2,476	2,443,481
Tempo Acquisition, LLC, Term Loan, 6.729%, (SOFR + 3.00%), 8/31/28	347	342,716
TruGreen Limited Partnership, Term Loan, 7.754%, (1 mo. USD LIBOR + 4.00%), 11/2/27	221	205,312
Werner FinCo, L.P., Term Loan, 7.674%, (3 mo. USD LIBOR + 4.00%), 7/24/24	998	908,050
		9,368,612
通信機器－0.1%		
Digi International, Inc., Term Loan, 8.754%, (1 mo. USD LIBOR + 5.00%), 11/1/28	214	210,804
Tiger Acquisition, LLC, Term Loan, 7.004%, (1 mo. USD LIBOR + 3.25%), 6/1/28	222	208,046
		418,850
建設資材－0.6%		
Oscar AcquisitionCo, LLC, Term Loan, 8.153%, (SOFR + 4.50%), 4/29/29	625	567,813
Quikrete Holdings, Inc., Term Loan, 6.379%, (1 mo. USD LIBOR + 2.63%), 2/1/27	1,613	1,571,418
		2,139,231
容器および包装－1.0%		
BWAY Holding Company, Term Loan, 6.378%, (1 mo. USD LIBOR + 3.25%), 4/3/24	907	862,813
Clydesdale Acquisition Holdings, Inc., Term Loan, 8.004%, (SOFR + 4.18%), 4/13/29	1,471	1,419,571
Pregis TopCo Corporation, Term Loan, 7.843%, (1 mo. USD LIBOR + 4.00%), 7/31/26	292	278,986
Pretium PKG Holdings, Inc., Term Loan, 7.60%, (3 mo. USD LIBOR + 4.00%), 10/2/28	323	283,586
Proampac PG Borrower, LLC, Term Loan, 7.728%, (USD LIBOR + 3.75%), 11/3/25(6)	884	843,623
		3,688,579
販売－0.4%		
Autokiniton US Holdings, Inc., Term Loan, 7.80%, (1 mo. USD LIBOR + 4.50%), 4/6/28	716	671,370
Phillips Feed Service, Inc., Term Loan, 10.48%, (1 mo. USD LIBOR + 7.00%), 11/13/24(2)	32	25,480
White Cap Buyer, LLC, Term Loan, 7.479%, (SOFR + 3.75%), 10/19/27	784	744,463
		1,441,313

債務者/細目	額面 (千米ドル)	時価 (米ドル)
<b>各種消費者サービス-1.1%</b>		
Ascend Learning, LLC:		
Term Loan, 7.132%, (1 mo. USD LIBOR + 3.50%), 12/11/28	937	862,514
Term Loan - Second Lien, 9.504%, (1 mo. USD LIBOR + 5.75%), 12/10/29	625	532,812
Corporation Service Company, Term Loan, 11/2/29(7)	225	220,922
KUEHG Corp., Term Loan, 7.504%, (1 mo. USD LIBOR + 3.75%), 2/21/25	1,928	1,851,844
Sotheby's, Term Loan, 8.579%, (3 mo. USD LIBOR + 4.50%), 1/15/27	376	369,225
		3,837,317
<b>各種電気通信サービス-3.1%</b>		
CenturyLink, Inc., Term Loan, 6.004%, (1 mo. USD LIBOR + 2.25%), 3/15/27	1,639	1,532,182
GEE Holdings 2, LLC:		
Term Loan, 11.604%, (3 mo. USD LIBOR + 8.00%), 3/24/25	113	113,011
Term Loan - Second Lien, 11.854%, (3 mo. USD LIBOR + 8.25%), 5.104% cash, 6.75% PIK, 3/23/26	240	184,142
Numericable Group S.A., Term Loan, 7.165%, (3 mo. USD LIBOR + 2.75%), 7/31/25	1,229	1,119,279
Telenet Financing USD, LLC, Term Loan, 5.412%, (1 mo. USD LIBOR + 2.00%), 4/30/28	1,675	1,625,946
UPC Financing Partnership, Term Loan, 6.337%, (1 mo. USD LIBOR + 2.93%), 1/31/29	1,000	980,179
Virgin Media Bristol, LLC:		
Term Loan, 5.912%, (1 mo. USD LIBOR + 2.50%), 1/31/28	2,800	2,750,807
Term Loan, 6.662%, (1 mo. USD LIBOR + 3.25%), 1/31/29	450	443,742
Ziggo Financing Partnership, Term Loan, 5.912%, (1 mo. USD LIBOR + 2.50%), 4/30/28	2,625	2,560,782
		11,310,070
<b>電気設備-0.0%(1)</b>		
GrafTech Finance, Inc., Term Loan, 6.754%, (1 mo. USD LIBOR + 3.00%), 2/12/25	154	147,291
		147,291
<b>電子装置、機器および部品-1.0%</b>		
Chamberlain Group, Inc., Term Loan, 7.254%, (1 mo. USD LIBOR + 3.50%), 11/3/28	844	769,632
Creation Technologies, Inc., Term Loan, 9.248%, (3 mo. USD LIBOR + 5.50%), 10/5/28	498	412,925
Ingram Micro, Inc., Term Loan, 7.174%, (3 mo. USD LIBOR + 3.50%), 6/30/28	415	400,704
Mirion Technologies, Inc., Term Loan, 5.627%, (6 mo. USD LIBOR + 2.75%), 10/20/28	372	363,581
Robertshaw US Holding Corp., Term Loan, 7.313%, (1 mo. USD LIBOR + 3.50%), 2/28/25	669	546,499
Verifone Systems, Inc., Term Loan, 6.997%, (3 mo. USD LIBOR + 4.00%), 8/20/25	1,217	1,087,178
		3,580,519
<b>エネルギー設備およびサービス-0.2%</b>		
Ameriforge Group, Inc.:		
Term Loan, 15.025%, (1 mo. USD LIBOR + 13.00%), 2/1/26(8)	109	54,054
Term Loan, 16.67%, (3 mo. USD LIBOR + 13.00%), 11.67% cash, 5.00% PIK, 2/1/26	856	424,655
Lealand Finance Company B.V., Term Loan, 7.754%, (1 mo. USD LIBOR + 4.00%), 4.754% cash, 3.00% PIK, 6/30/25	141	75,163
		553,872
<b>土木および建設-1.1%</b>		
Aegion Corporation, Term Loan, 8.504%, (1 mo. USD LIBOR + 4.75%), 5/17/28	1,193	1,105,986
American Residential Services, LLC, Term Loan, 7.174%, (3 mo. USD LIBOR + 3.50%), 10/15/27	221	215,536
APi Group DE, Inc.:		
Term Loan, 6.254%, (1 mo. USD LIBOR + 2.50%), 10/1/26	634	626,246
Term Loan, 6.504%, (1 mo. USD LIBOR + 2.75%), 1/3/29	419	414,020
Centuri Group, Inc., Term Loan, 5.57%, (3 mo. USD LIBOR + 2.50%), 8/27/28	374	367,287
Northstar Group Services, Inc., Term Loan, 9.254%, (1 mo. USD LIBOR + 5.50%), 11/12/26	576	568,641
USIC Holdings, Inc., Term Loan, 7.254%, (1 mo. USD LIBOR + 3.50%), 5/12/28	887	845,629
		4,143,345

債務者／細目	額面 (千米ドル)	時価 (米ドル)
<b>エンターテインメント－2.0%</b>		
Alchemy Copyrights, LLC, Term Loan, 6.128%, (1 mo. USD LIBOR + 3.00%), 3/10/28	196	195,029
AMC Entertainment Holdings, Inc., Term Loan, 6.314%, (1 mo. USD LIBOR + 3.00%), 4/22/26	941	672,725
Crown Finance US, Inc.:		
DIP Loan, 0.00%, 9/7/23(8)	65	65,774
DIP Loan, 13.368%, (SOFR + 10.00%), 9/7/23	779	782,775
Term Loan, 0.00%, 9/30/26(9)	658	195,686
Delta 2 (LUX) S.a.r.l., Term Loan, 6.254%, (1 mo. USD LIBOR + 2.50%), 2/1/24	3,687	3,687,999
Playtika Holding Corp., Term Loan, 6.504%, (1 mo. USD LIBOR + 2.75%), 3/13/28	1,431	1,395,534
Renaissance Holding Corp., Term Loan, 7.608%, (SOFR + 4.50%), 3/30/29	125	120,947
		7,116,469
<b>不動産投資信託－0.1%</b>		
Iron Mountain, Inc., Term Loan, 5.504%, (1 mo. USD LIBOR + 1.75%), 1/2/26	549	540,202
		540,202
<b>食品および生活必需品小売－0.5%</b>		
US Foods, Inc.:		
Term Loan, 5.754%, (1 mo. USD LIBOR + 2.00%), 9/13/26	723	711,074
Term Loan, 6.504%, (1 mo. USD LIBOR + 2.75%), 11/22/28	1,014	1,000,103
		1,711,177
<b>食料品－0.1%</b>		
CHG PPC Parent, LLC, Term Loan, 6.813%, (1 mo. USD LIBOR + 3.00%), 12/8/28	249	241,287
Monogram Food Solutions, LLC, Term Loan, 7.813%, (1 mo. USD LIBOR + 4.00%), 8/28/28	248	241,922
		483,209
<b>ガス－0.5%</b>		
CQP Holdco, L.P., Term Loan, 7.424%, (3 mo. USD LIBOR + 3.75%), 6/5/28	1,805	1,785,043
		1,785,043
<b>ヘルスケア機器および用品－1.3%</b>		
Bayou Intermediate II, LLC, Term Loan, 7.302%, (3 mo. USD LIBOR + 4.50%), 8/2/28	323	309,660
CryoLife, Inc., Term Loan, 7.174%, (3 mo. USD LIBOR + 3.50%), 6/1/27	333	312,539
Gloves Buyer, Inc., Term Loan, 7.754%, (1 mo. USD LIBOR + 4.00%), 12/29/27	443	403,582
ICU Medical, Inc., Term Loan, 5.961%, (SOFR + 2.25%), 1/8/29(6)	348	341,339
Journey Personal Care Corp., Term Loan, 7.924%, (3 mo. USD LIBOR + 4.25%), 3/1/28	1,613	1,038,864
Medline Borrower, L.P., Term Loan, 7.004%, (1 mo. USD LIBOR + 3.25%), 10/23/28	2,736	2,518,871
		4,924,855
<b>ヘルスケア・プロバイダーおよびヘルスケア・サービス－3.5%</b>		
AEA International Holdings (Lux) S.a.r.l., Term Loan, 7.438%, (3 mo. USD LIBOR + 3.75%), 9/7/28	496	488,806
BW NHHC Holdco, Inc., Term Loan, 7.961%, (3 mo. USD LIBOR + 5.00%), 5/15/25	646	408,523
Cano Health, LLC, Term Loan, 7.829%, (SOFR + 4.00%), 11/23/27	617	529,052
CCRR Parent, Inc., Term Loan, 7.51%, (1 mo. USD LIBOR + 3.75%), 3/6/28	222	215,494
Covis Finco S.a.r.l., Term Loan, 10.203%, (SOFR + 6.50%), 2/18/27	634	427,781
Ensemble RCM, LLC, Term Loan, 7.944%, (SOFR + 3.75%), 8/3/26	1,058	1,043,358
Envision Healthcare Corporation:		
Term Loan, 11.553%, (SOFR + 7.88%), 3/31/27	239	222,355
Term Loan - Second Lien, 6.825%, (SOFR + 4.25%), 3/31/27	1,698	744,091
Global Medical Response, Inc., Term Loan, 8.004%, (1 mo. USD LIBOR + 4.25%), 3/14/25	569	445,070
MDVIP, Inc., Term Loan, 7.072%, (1 mo. USD LIBOR + 3.25%), 10/16/28	149	144,493



債務者／細目	額面 (千米ドル)	時価 (米ドル)
ヘルスケア・プロバイダーおよびヘルスケア・サービス (続き)		
Medical Solutions Holdings, Inc.:		
Term Loan, 3.50%, 11/1/28(8)	107	103,340
Term Loan, 6.377%, (3 mo. USD LIBOR + 3.50%), 11/1/28	665	642,321
Midwest Physician Administrative Services, LLC, Term Loan, 6.924%, (3 mo. USD LIBOR + 3.25%), 3/12/28	1,189	1,077,437
National Mentor Holdings, Inc.:		
Term Loan, 7.43%, (3 mo. USD LIBOR + 3.75%), 3/2/28	39	27,921
Term Loan, 7.466%, (USD LIBOR + 3.75%), 3/2/28(6)	1,336	965,028
Option Care Health, Inc., Term Loan, 6.504%, (1 mo. USD LIBOR + 2.75%), 10/27/28	1,464	1,439,234
Phoenix Guarantor, Inc.:		
Term Loan, 7.004%, (1 mo. USD LIBOR + 3.25%), 3/5/26	554	532,841
Term Loan, 7.254%, (1 mo. USD LIBOR + 3.50%), 3/5/26	1,256	1,208,173
Radiology Partners, Inc., Term Loan, 7.825%, (1 mo. USD LIBOR + 4.25%), 7/9/25	675	548,437
Select Medical Corporation, Term Loan, 6.26%, (1 mo. USD LIBOR + 2.50%), 3/6/25	853	831,378
TTF Holdings, LLC, Term Loan, 7.813%, (1 mo. USD LIBOR + 4.00%), 3/31/28	216	212,158
U.S. Anesthesia Partners, Inc., Term Loan, 7.378%, (1 mo. USD LIBOR + 4.25%), 10/1/28	545	516,206
		12,773,497
ヘルスケア・テクノロジー—2.7%		
athenahealth, Inc.:		
Term Loan, 3.50%, 2/15/29(8)	196	178,594
Term Loan, 6.967%, (SOFR + 3.50%), 2/15/29	1,151	1,051,068
Bracket Intermediate Holding Corp., Term Loan, 7.998%, (3 mo. USD LIBOR + 4.25%), 9/5/25	1,520	1,459,818
eResearchTechnology, Inc., Term Loan, 8.254%, (1 mo. USD LIBOR + 4.50%), 2/4/27	621	579,454
Imprivata, Inc.:		
Term Loan, 7.504%, (1 mo. USD LIBOR + 3.75%), 12/1/27	1,900	1,864,206
Term Loan, 7.979%, (SOFR + 4.25%), 12/1/27	150	147,817
MedAssets Software Intermediate Holdings, Inc.:		
Term Loan, 7.754%, (1 mo. USD LIBOR + 4.00%), 12/18/28	597	567,150
Term Loan - Second Lien, 10.504%, (1 mo. USD LIBOR + 6.75%), 12/17/29	400	344,333
Navicure, Inc., Term Loan, 7.754%, (1 mo. USD LIBOR + 4.00%), 10/22/26	786	766,498
PointClickCare Technologies, Inc., Term Loan, 5.938%, (6 mo. USD LIBOR + 3.00%), 12/29/27	222	217,285
Project Ruby Ultimate Parent Corp., Term Loan, 7.004%, (1 mo. USD LIBOR + 3.25%), 3/10/28	915	863,529
Symplr Software, Inc., Term Loan, 8.694%, (SOFR + 4.50%), 12/22/27	789	739,008
Verscend Holding Corp., Term Loan, 7.754%, (1 mo. USD LIBOR + 4.00%), 8/27/25	1,184	1,169,289
		9,948,049
ホテル、レストランおよびレジャー—4.3%		
1011778 B.C. Unlimited Liability Company, Term Loan, 5.655%, (1 mo. USD LIBOR + 1.75%), 11/19/26		
	692	674,052
Bally's Corporation, Term Loan, 6.55%, (1 mo. USD LIBOR + 3.25%), 10/2/28	571	532,087
Carnival Corporation:		
Term Loan, 5.877%, (6 mo. USD LIBOR + 3.00%), 6/30/25	148	139,115
Term Loan, 6.127%, (6 mo. USD LIBOR + 3.25%), 10/18/28	2,407	2,211,259
ClubCorp Holdings, Inc., Term Loan, 6.424%, (3 mo. USD LIBOR + 2.75%), 9/18/24	1,211	1,090,882
Dave & Buster's, Inc., Term Loan, 8.875%, (SOFR + 5.00%), 6/29/29	499	489,295
Fertitta Entertainment, LLC, Term Loan, 7.729%, (SOFR + 4.00%), 1/27/29	840	790,488
Great Canadian Gaming Corporation, Term Loan, 7.602%, (3 mo. USD LIBOR + 4.00%), 11/1/26	249	242,954
Hilton Grand Vacations Borrower, LLC, Term Loan, 6.754%, (1 mo. USD LIBOR + 3.00%), 8/2/28	371	365,913

債務者／細目	額面 (千米ドル)	時価 (米ドル)
ホテル、レストランおよびレジャー (続き)		
IRB Holding Corp.:		
Term Loan, 6.208%, (SOFR + 3.00%), 12/15/27	739	717,838
Term Loan, 6.504%, (1 mo. USD LIBOR + 2.75%), 2/5/25	604	595,757
Playa Resorts Holding B.V., Term Loan, 6.50%, (1 mo. USD LIBOR + 2.75%), 4/29/24	1,268	1,238,137
Scientific Games Holdings, L.P., Term Loan, 7.097%, (SOFR + 3.50%), 4/4/29	1,325	1,250,929
Scientific Games International, Inc., Term Loan, 6.402%, (SOFR + 3.00%), 4/14/29	673	666,327
SeaWorld Parks & Entertainment, Inc., Term Loan, 6.813%, (1 mo. USD LIBOR + 3.00%), 8/25/28	446	435,309
SMG US Midco 2, Inc., Term Loan, 6.915%, (3 mo. USD LIBOR + 2.50%), 1/23/25	167	158,953
Stars Group Holdings B.V. (The), Term Loan, 5.892%, (3 mo. USD LIBOR + 2.25%), 7/21/26	3,024	2,975,629
Travel Leaders Group, LLC, Term Loan, 7.754%, (1 mo. USD LIBOR + 4.00%), 1/25/24	1,140	1,012,279
		15,587,203
家庭用耐久財－1.4%		
Libbey Glass, Inc., Term Loan, 11.941%, (3 mo. USD LIBOR + 8.00%), 11/13/25	1,268	1,298,369
Serta Simmons Bedding, LLC:		
Term Loan, 10.793%, (1 mo. USD LIBOR + 7.50%), 8/10/23	663	644,934
Term Loan - Second Lien, 10.793%, (1 mo. USD LIBOR + 7.50%), 8/10/23	2,191	1,108,035
Solis IV B.V., Term Loan, 6.34%, (SOFR + 3.50%), 2/26/29	2,469	2,064,031
		5,115,369
家庭用品－0.7%		
Diamond (BC) B.V., Term Loan, 7.163%, (USD LIBOR + 2.75%), 9/29/28(6)	1,489	1,396,075
Energizer Holdings, Inc., Term Loan, 5.875%, (1 mo. USD LIBOR + 2.25%), 12/22/27	382	371,245
Kronos Acquisition Holdings, Inc.:		
Term Loan, 6.82%, (3 mo. USD LIBOR + 3.75%), 12/22/26	442	419,121
Term Loan, 8.94%, (SOFR + 6.00%), 12/22/26	223	214,380
		2,400,821
独立系発電事業者およびエネルギー販売業者－0.0%(1)		
Longview Power, LLC, Term Loan, 13.674%, (3 mo. USD LIBOR + 10.00%), 7/30/25	71	69,547
		69,547
複合産業－0.2%		
SPX Flow, Inc., Term Loan, 8.329%, (SOFR + 4.50%), 4/5/29	950	902,500
		902,500
保険－2.3%		
Alliant Holdings Intermediate, LLC:		
Term Loan, 6.98%, (1 mo. USD LIBOR + 3.50%), 11/6/27	1,561	1,509,458
Term Loan, 7.004%, (1 mo. USD LIBOR + 3.25%), 5/9/25	242	235,245
AmWINS Group, Inc., Term Loan, 6.004%, (1 mo. USD LIBOR + 2.25%), 2/19/28	1,105	1,082,831
AssuredPartners, Inc.:		
Term Loan, 7.229%, (SOFR + 3.50%), 2/12/27	448	427,741
Term Loan, 7.254%, (1 mo. USD LIBOR + 3.50%), 2/12/27	1,050	1,004,208
Term Loan, 7.254%, (1 mo. USD LIBOR + 3.50%), 2/12/27	321	306,816
Hub International Limited, Term Loan, 7.326%, (3 mo. USD LIBOR + 3.00%), 4/25/25	2,195	2,155,480
NFP Corp., Term Loan, 7.004%, (1 mo. USD LIBOR + 3.25%), 2/15/27	1,002	952,578
USI, Inc., Term Loan, 6.924%, (3 mo. USD LIBOR + 3.25%), 12/2/26	608	596,750
		8,271,107

債務者/細目	額面 (千米ドル)	時価 (米ドル)
<b>インタラクティブメディアおよびサービス-0.4%</b>		
Arches Buyer, Inc., Term Loan, 7.004%, (1 mo. USD LIBOR + 3.25%), 12/6/27	419	371,545
Buzz Finco, LLC, Term Loan, 6.504%, (1 mo. USD LIBOR + 2.75%), 1/29/27	244	237,656
Getty Images, Inc., Term Loan, 7.625%, (3 mo. USD LIBOR + 4.50%), 2/19/26	604	601,357
Match Group, Inc., Term Loan, 4.692%, (3 mo. USD LIBOR + 1.75%), 2/13/27	325	319,042
		1,529,600
<b>インターネット販売およびカタログ販売-0.6%</b>		
Adevinta ASA, Term Loan, 6.674%, (3 mo. USD LIBOR + 3.00%), 6/26/28	617	604,169
CNT Holdings I Corp., Term Loan, 7.239%, (SOFR + 3.50%), 11/8/27	1,258	1,228,065
Hoya Midco, LLC, Term Loan, 6.979%, (SOFR + 3.25%), 2/3/29	370	366,078
		2,198,312
<b>情報技術サービス-3.2%</b>		
Asurion, LLC:		
Term Loan, 7.004%, (1 mo. USD LIBOR + 3.25%), 12/23/26	403	360,150
Term Loan, 7.004%, (1 mo. USD LIBOR + 3.25%), 7/31/27	690	609,058
Term Loan - Second Lien, 9.004%, (1 mo. USD LIBOR + 5.25%), 1/31/28	860	610,062
Term Loan - Second Lien, 9.004%, (1 mo. USD LIBOR + 5.25%), 1/20/29	800	564,000
Cyxtera DC Holdings, Inc.:		
Term Loan, 7.36%, (3 mo. USD LIBOR + 3.00%), 5/1/24	1,492	1,282,829
Term Loan, 8.36%, (3 mo. USD LIBOR + 4.00%), 5/1/24	756	674,798
Endure Digital, Inc., Term Loan, 6.698%, (1 mo. USD LIBOR + 3.50%), 2/10/28	1,457	1,248,092
Gainwell Acquisition Corp., Term Loan, 7.674%, (3 mo. USD LIBOR + 4.00%), 10/1/27	3,205	3,057,707
Go Daddy Operating Company, LLC, Term Loan, 5.754%, (1 mo. USD LIBOR + 2.00%), 8/10/27	440	433,709
Indy US Bidco, LLC, Term Loan, 7.504%, (1 mo. USD LIBOR + 3.75%), 3/5/28	271	241,091
Informatica, LLC, Term Loan, 6.563%, (1 mo. USD LIBOR + 2.75%), 10/27/28	1,418	1,383,846
NAB Holdings, LLC, Term Loan, 6.703%, (SOFR + 3.00%), 11/23/28	1,092	1,049,900
WEX, Inc., Term Loan, 6.004%, (1 mo. USD LIBOR + 2.25%), 3/31/28	172	169,266
		11,684,508
<b>レジャー用品-0.5%</b>		
Fender Musical Instruments Corporation, Term Loan, 7.368%, (SOFR + 4.00%), 12/1/28	173	146,055
Hayward Industries, Inc., Term Loan, 6.254%, (1 mo. USD LIBOR + 2.50%), 5/30/28	1,806	1,700,668
SRAM, LLC, Term Loan, 6.423%, (USD LIBOR + 2.75%), 5/18/28(6)	96	93,402
		1,940,125
<b>ライフサイエンス・ツールおよびサービス-3.0%</b>		
Avantor Funding, Inc., Term Loan, 6.004%, (1 mo. USD LIBOR + 2.25%), 11/8/27	1,753	1,718,883
Catalent Pharma Solutions, Inc., Term Loan, 5.625%, (1 mo. USD LIBOR + 2.00%), 2/22/28	461	456,807
Curia Global, Inc., Term Loan, 8.163%, (USD LIBOR + 3.75%), 8/30/26(6)	1,681	1,545,983
ICON Luxembourg S.a.r.l., Term Loan, 5.938%, (3 mo. USD LIBOR + 2.25%), 7/3/28	2,763	2,740,084
IQVIA, Inc., Term Loan, 5.504%, (1 mo. USD LIBOR + 1.75%), 1/17/25	760	757,706
Loire Finco Luxembourg S.a.r.l., Term Loan, 6.754%, (1 mo. USD LIBOR + 3.00%), 4/21/27	147	136,759
Packaging Coordinators Midco, Inc., Term Loan, 7.424%, (3 mo. USD LIBOR + 3.50%), 11/30/27	1,557	1,508,993
PRA Health Sciences, Inc., Term Loan, 5.938%, (3 mo. USD LIBOR + 2.25%), 7/3/28	688	682,694
Sotera Health Holdings, LLC, Term Loan, 7.165%, (3 mo. USD LIBOR + 2.75%), 12/11/26	1,725	1,569,750
		11,117,659
<b>機械-3.9%</b>		
Al Aqua Merger Sub, Inc., Term Loan, 6.858%, (SOFR + 3.75%), 7/31/28	1,047	976,677
Albion Financing 3 S.a.r.l., Term Loan, 9.575%, (3 mo. USD LIBOR + 5.25%), 8/17/26	844	799,335

債務者／細目	額面 (千米ドル)	時価 (米ドル)
<b>機械 (続き)</b>		
Ali Group North America Corporation, Term Loan, 5.843%, (1 mo. USD LIBOR + 2.00%), 7/30/29	746	733,575
American Trailer World Corp., Term Loan, 7.579%, (SOFR + 3.75%), 3/3/28	354	322,158
Apex Tool Group, LLC, Term Loan, 8.624%, (SOFR + 5.25%), 2/8/29	1,179	1,023,859
Clark Equipment Company, Term Loan, 6.153%, (SOFR + 2.50%), 4/20/29	547	538,768
Conair Holdings, LLC, Term Loan, 7.424%, (3 mo. USD LIBOR + 3.75%), 5/17/28	1,139	963,930
CPM Holdings, Inc., Term Loan, 6.628%, (1 mo. USD LIBOR + 3.50%), 11/17/25	1,673	1,629,568
Delachaux Group S.A., Term Loan, 8.915%, (3 mo. USD LIBOR + 4.50%), 4/16/26	234	211,544
Engineered Machinery Holdings, Inc., Term Loan, 7.424%, (3 mo. USD LIBOR + 3.75%), 5/19/28	1,401	1,358,663
Filtration Group Corporation:		
Term Loan, 6.754%, (1 mo. USD LIBOR + 3.00%), 3/29/25	987	968,133
Term Loan, 7.254%, (1 mo. USD LIBOR + 3.50%), 10/21/28	396	382,918
Gates Global, LLC, Term Loan, 6.254%, (1 mo. USD LIBOR + 2.50%), 3/31/27	1,603	1,563,890
Icebox Holdco III, Inc.:		
Term Loan, 7.424%, (3 mo. USD LIBOR + 3.75%), 12/22/28	824	764,657
Term Loan, 7.58%, (3 mo. USD LIBOR + 3.75%), 12/22/28	171	159,000
Madison IAQ, LLC, Term Loan, 6.815%, (3 mo. USD LIBOR + 3.25%), 6/21/28	300	273,316
Penn Engineering & Manufacturing Corp., Term Loan, 6.424%, (3 mo. USD LIBOR + 2.50%), 6/27/24	115	112,597
Titan Acquisition Limited, Term Loan, 5.877%, (6 mo. USD LIBOR + 3.00%), 3/28/25	1,426	1,306,243
		14,088,831
<b>メディアー2.3%</b>		
CSC Holdings, LLC, Term Loan, 5.662%, (1 mo. USD LIBOR + 2.25%), 7/17/25	1,645	1,597,378
Diamond Sports Group, LLC:		
Term Loan, 11.208%, (SOFR + 8.10%), 5/26/26	241	232,578
Term Loan - Second Lien, 6.458%, (SOFR + 3.35%), 8/24/26	1,431	286,349
Entravision Communications Corporation, Term Loan, 6.504%, (1 mo. USD LIBOR + 2.75%), 11/29/24	525	514,500
Gray Television, Inc.:		
Term Loan, 5.625%, (1 mo. USD LIBOR + 2.50%), 2/7/24	121	121,488
Term Loan, 5.628%, (1 mo. USD LIBOR + 2.50%), 1/2/26	382	376,843
Hubbard Radio, LLC, Term Loan, 8.01%, (1 mo. USD LIBOR + 4.25%), 3/28/25	688	568,517
Magnite, Inc., Term Loan, 8.642%, (USD LIBOR + 5.00%), 4/28/28(6)	272	256,627
Mission Broadcasting, Inc., Term Loan, 5.628%, (1 mo. USD LIBOR + 2.50%), 6/2/28	148	146,952
MJH Healthcare Holdings, LLC, Term Loan, 7.329%, (SOFR + 3.50%), 1/28/29	174	165,419
Nexstar Broadcasting, Inc., Term Loan, 6.254%, (1 mo. USD LIBOR + 2.50%), 9/18/26	140	139,039
Recorded Books, Inc., Term Loan, 7.578%, (SOFR + 4.00%), 8/29/25	750	730,625
Sinclair Television Group, Inc., Term Loan, 6.76%, (1 mo. USD LIBOR + 3.00%), 4/1/28	1,975	1,839,681
Univision Communications, Inc.:		
Term Loan, 6.504%, (1 mo. USD LIBOR + 2.75%), 3/15/24	200	199,127
Term Loan, 7.004%, (1 mo. USD LIBOR + 3.25%), 3/15/26	415	403,427
Term Loan, 7.79%, (SOFR + 4.25%), 6/24/29	788	774,891
		8,353,441
<b>金属／鉱物-0.8%</b>		
American Consolidated Natural Resources, Inc., Term Loan, 20.33%, (3 mo. USD LIBOR + 16.00%), 17.33% cash, 3.00% PIK, 9/16/25	22	22,624
Dynacast International, LLC:		
Term Loan, 7.48%, (3 mo. USD LIBOR + 4.50%), 7/22/25	670	571,416
Term Loan, 11.98%, (3 mo. USD LIBOR + 9.00%), 10/22/25	259	219,910
WireCo WorldGroup, Inc., Term Loan, 7.188%, (3 mo. USD LIBOR + 4.25%), 11/13/28	1,047	1,025,183

債務者／細目	額面 (千米ドル)	時価 (米ドル)
金属／鉱物 (続き)		
Zekelman Industries, Inc., Term Loan, 5.604%, (3 mo. USD LIBOR + 2.00%), 1/24/27	937	911,852
		2,750,985
石油、ガスおよび消耗燃料－1.4%		
Centurion Pipeline Company, LLC, Term Loan, 7.754%, (1 mo. USD LIBOR + 4.00%), 9/28/25	99	97,546
CITGO Petroleum Corporation, Term Loan, 10.004%, (1 mo. USD LIBOR + 6.25%), 3/28/24	1,166	1,168,711
Delek US Holdings, Inc., Term Loan, 9.254%, (1 mo. USD LIBOR + 5.50%), 3/31/25	244	241,770
Freeport LNG Investments, LLP, Term Loan, 7.743%, (3 mo. USD LIBOR + 3.50%), 12/21/28	862	808,889
GIP II Blue Holding, L.P., Term Loan, 8.174%, (3 mo. USD LIBOR + 4.50%), 9/29/28	1,314	1,304,965
Oryx Midstream Services Permian Basin, LLC, Term Loan, 6.211%, (3 mo. USD LIBOR + 3.25%), 10/5/28	422	416,443
Oxbow Carbon, LLC, Term Loan, 7.878%, (3 mo. USD LIBOR + 4.25%), 10/17/25	203	201,909
QuarterNorth Energy Holding, Inc., Term Loan - Second Lien, 11.754%, (1 mo. USD LIBOR + 8.00%), 8/27/26	319	318,574
UGI Energy Services, LLC, Term Loan, 7.254%, (1 mo. USD LIBOR + 3.50%), 8/13/26	484	482,023
		5,040,830
紙製品および林産物－0.1%		
Spa Holdings 3 Oy, Term Loan, 7.424%, (3 mo. USD LIBOR + 3.75%), 2/4/28	493	450,680
		450,680
医薬品－1.7%		
Akorn, Inc., Term Loan, 11.243%, (3 mo. USD LIBOR + 7.50%), 10/1/25	119	112,919
Bausch Health Companies, Inc., Term Loan, 8.624%, (SOFR + 5.25%), 2/1/27	962	723,098
Horizon Therapeutics USA, Inc.:		
Term Loan, 5.375%, (1 mo. USD LIBOR + 1.75%), 3/15/28	788	773,964
Term Loan, 5.625%, (1 mo. USD LIBOR + 2.00%), 5/22/26	346	339,866
Jazz Financing Lux S.a.r.l., Term Loan, 7.254%, (1 mo. USD LIBOR + 3.50%), 5/5/28	601	595,275
Mallinckrodt International Finance S.A.:		
Term Loan, 8.733%, (3 mo. USD LIBOR + 5.25%), 9/30/27	1,819	1,481,465
Term Loan, 8.983%, (3 mo. USD LIBOR + 5.50%), 9/30/27	367	299,777
Perrigo Investments, LLC, Term Loan, 6.329%, (SOFR + 2.50%), 4/20/29	1,870	1,851,609
		6,177,973
専門サービス－2.3%		
APFS Staffing Holdings, Inc., Term Loan, 8.044%, (SOFR + 4.00%), 12/29/28(6)	174	168,901
Brown Group Holding, LLC:		
Term Loan, 6.254%, (1 mo. USD LIBOR + 2.50%), 6/7/28	563	547,737
Term Loan, 7.741%, (SOFR + 3.75%), 7/2/29	175	173,337
CoreLogic, Inc., Term Loan, 7.313%, (1 mo. USD LIBOR + 3.50%), 6/2/28	1,629	1,200,653
Deerfield Dakota Holding, LLC, Term Loan, 7.479%, (SOFR + 3.75%), 4/9/27	974	923,794
EAB Global, Inc., Term Loan, 7.254%, (1 mo. USD LIBOR + 3.50%), 8/16/28	1,290	1,235,092
Employbridge, LLC, Term Loan, 8.424%, (3 mo. USD LIBOR + 4.75%), 7/19/28	693	594,495
First Advantage Holdings, LLC, Term Loan, 6.504%, (1 mo. USD LIBOR + 2.75%), 1/31/27	257	254,357
Rockwood Service Corporation, Term Loan, 8.004%, (1 mo. USD LIBOR + 4.25%), 1/23/27	1,250	1,221,670
Trans Union, LLC, Term Loan, 6.004%, (1 mo. USD LIBOR + 2.25%), 12/1/28	1,920	1,893,210
Vaco Holdings, LLC, Term Loan, 8.708%, (SOFR + 5.00%), 1/21/29(6)	174	169,780
		8,383,026
不動産管理および開発－0.6%		
Cushman & Wakefield U.S. Borrower, LLC, Term Loan, 6.504%, (1 mo. USD LIBOR + 2.75%), 8/21/25	1,459	1,429,252
RE/MAX International, Inc., Term Loan, 6.313%, (1 mo. USD LIBOR + 2.50%), 7/21/28	716	677,456
		2,106,708

債務者／細目	額面 (千米ドル)	時価 (米ドル)
<b>陸運および鉄道－2.5%</b>		
First Student Bidco, Inc.:		
Term Loan, 6.642%, (3 mo. USD LIBOR + 3.00%), 7/21/28	182	171,567
Term Loan, 6.642%, (3 mo. USD LIBOR + 3.00%), 7/21/28	489	461,304
Term Loan, 7.653%, (SOFR + 4.00%), 7/21/28	444	418,987
Term Loan, 7.653%, (SOFR + 4.00%), 7/21/28	31	29,096
Grab Holdings, Inc., Term Loan, 8.26%, (1 mo. USD LIBOR + 4.50%), 1/29/26	1,606	1,518,117
Hertz Corporation, (The):		
Term Loan, 7.01%, (1 mo. USD LIBOR + 3.25%), 6/30/28	457	441,575
Term Loan, 7.01%, (1 mo. USD LIBOR + 3.25%), 6/30/28	87	84,273
Kenan Advantage Group, Inc., Term Loan, 7.504%, (1 mo. USD LIBOR + 3.75%), 3/24/26	884	845,472
PODS, LLC, Term Loan, 6.754%, (1 mo. USD LIBOR + 3.00%), 3/31/28	788	762,035
Uber Technologies, Inc.:		
Term Loan, 6.57%, (3 mo. USD LIBOR + 3.50%), 4/4/25	2,650	2,634,717
Term Loan, 6.57%, (3 mo. USD LIBOR + 3.50%), 2/25/27	1,490	1,477,029
XPO Logistics, Inc., Term Loan, 4.936%, (1 mo. USD LIBOR + 1.75%), 2/24/25	425	419,455
		9,263,627
<b>半導体および半導体製造装置－1.6%</b>		
Altair Bidco, Inc., Term Loan, 5.368%, (SOFR + 3.10%), 2/1/29(6)	698	655,046
Bright Bidco B.V., Term Loan, 10.903%, (SOFR + 8.00%), 10/31/27	195	174,601
Entegris, Inc., Term Loan, 5.708%, (SOFR + 3.00%), 7/6/29	1,325	1,320,238
MaxLinear, Inc., Term Loan, 5.882%, (1 mo. USD LIBOR + 2.25%), 6/23/28	150	147,375
MKS Instruments, Inc., Term Loan, 6.317%, (SOFR + 2.75%), 8/17/29	3,010	2,951,994
Ultra Clean Holdings, Inc., Term Loan, 7.504%, (1 mo. USD LIBOR + 3.75%), 8/27/25	571	565,076
		5,814,330
<b>ソフトウェア17.8%</b>		
Applied Systems, Inc., Term Loan, 6.674%, (3 mo. USD LIBOR + 3.00%), 9/19/24	2,604	2,575,393
AppLovin Corporation:		
Term Loan, 6.674%, (3 mo. USD LIBOR + 3.00%), 10/25/28	796	768,887
Term Loan, 7.004%, (1 mo. USD LIBOR + 3.25%), 8/15/25	2,040	1,999,288
Aptean, Inc., Term Loan, 7.32%, (3 mo. USD LIBOR + 4.25%), 4/23/26	2,166	2,079,170
AQA Acquisition Holding, Inc., Term Loan, 7.32%, (3 mo. USD LIBOR + 4.25%), 3/3/28	619	594,702
Astra Acquisition Corp.:		
Term Loan, 9.004%, (1 mo. USD LIBOR + 5.25%), 10/25/28	579	504,559
Term Loan - Second Lien, 12.629%, (1 mo. USD LIBOR + 8.88%), 10/25/29	900	823,302
Banff Merger Sub, Inc., Term Loan, 7.504%, (1 mo. USD LIBOR + 3.75%), 10/2/25	1,414	1,362,195
Cast and Crew Payroll, LLC, Term Loan, 7.254%, (1 mo. USD LIBOR + 3.50%), 2/9/26	739	727,751
CDK Global, Inc., Term Loan, 8.112%, (SOFR + 4.50%), 7/6/29	1,575	1,545,250
CentralSquare Technologies, LLC, Term Loan, 7.424%, (3 mo. USD LIBOR + 3.75%), 8/29/25	992	864,265
Ceridian HCM Holding, Inc., Term Loan, 6.254%, (1 mo. USD LIBOR + 2.50%), 4/30/25	936	908,017
Cloudera, Inc., Term Loan, 7.504%, (1 mo. USD LIBOR + 3.75%), 10/8/28	1,340	1,252,783
ConnectWise, LLC, Term Loan, 7.174%, (3 mo. USD LIBOR + 3.50%), 9/29/28	1,290	1,223,157
Constant Contact, Inc., Term Loan, 7.909%, (3 mo. USD LIBOR + 4.00%), 2/10/28	693	603,346
Cornerstone OnDemand, Inc., Term Loan, 7.504%, (1 mo. USD LIBOR + 3.75%), 10/16/28	697	585,060
Delta TopCo, Inc., Term Loan, 5.836%, (6 mo. USD LIBOR + 3.75%), 12/1/27	1,282	1,174,153
E2open, LLC, Term Loan, 6.644%, (3 mo. USD LIBOR + 3.50%), 2/4/28	644	628,676

債務者／細目	額面 (千米ドル)	時価 (米ドル)
ソフトウェア (続き)		
ECI Macola Max Holding, LLC, Term Loan, 7.424%, (3 mo. USD LIBOR + 3.75%), 11/9/27	2,005	1,943,958
Epicor Software Corporation, Term Loan, 7.004%, (1 mo. USD LIBOR + 3.25%), 7/30/27	4,612	4,388,958
Finastra USA, Inc.:		
Term Loan, 6.871%, (6 mo. USD LIBOR + 3.50%), 6/13/24	3,686	3,347,994
Term Loan - Second Lien, 7.326%, (1 week USD LIBOR + 7.25%), 6/13/25	750	560,625
Fiserv Investment Solutions, Inc., Term Loan, 6.961%, (1 mo. USD LIBOR + 4.00%), 2/18/27	244	231,393
GoTo Group, Inc., Term Loan, 8.322%, (1 mo. USD LIBOR + 4.75%), 8/31/27	1,455	938,318
Hyland Software, Inc., Term Loan, 7.254%, (1 mo. USD LIBOR + 3.50%), 7/1/24	3,444	3,364,698
Instructure Holdings, Inc., Term Loan, 6.121%, (3 mo. USD LIBOR + 2.75%), 10/30/28	995	983,806
Ivanti Software, Inc., Term Loan, 7.332%, (3 mo. USD LIBOR + 4.25%), 12/1/27	999	753,885
MA FinanceCo., LLC, Term Loan, 7.418%, (3 mo. USD LIBOR + 4.25%), 6/5/25	677	673,761
Magenta Buyer, LLC:		
Term Loan, 9.17%, (3 mo. USD LIBOR + 4.75%), 7/27/28	1,807	1,584,859
Term Loan - Second Lien, 12.67%, (3 mo. USD LIBOR + 8.25%), 7/27/29	425	366,917
Maverick Bidco, Inc., Term Loan, 8.165%, (3 mo. USD LIBOR + 3.75%), 5/18/28	371	353,638
McAfee, LLC, Term Loan, 6.87%, (SOFR + 3.75%), 3/1/29	1,820	1,664,184
Mediaocean, LLC, Term Loan, 7.254%, (1 mo. USD LIBOR + 3.50%), 12/15/28	348	328,226
MH Sub I, LLC, Term Loan, 7.504%, (1 mo. USD LIBOR + 3.75%), 9/13/24	223	214,839
Mitnick Corporate Purchaser, Inc., Term Loan, 8.944%, (SOFR + 4.75%), 5/2/29	325	310,456
Panther Commercial Holdings, L.P., Term Loan, 8.665%, (3 mo. USD LIBOR + 4.25%), 1/7/28	420	380,472
Proofpoint, Inc., Term Loan, 6.32%, (3 mo. USD LIBOR + 3.25%), 8/31/28	1,832	1,746,774
Quest Software US Holdings, Inc., Term Loan, 8.494%, (SOFR + 4.25%), 2/1/29	1,771	1,316,364
Red Planet Borrower, LLC, Term Loan, 7.504%, (1 mo. USD LIBOR + 3.75%), 10/2/28	1,460	901,183
Redstone Holdco 2 L.P., Term Loan, 9.108%, (3 mo. USD LIBOR + 4.75%), 4/27/28	1,411	1,024,753
Sabre GBLB, Inc.:		
Term Loan, 7.254%, (1 mo. USD LIBOR + 3.50%), 12/17/27	517	464,298
Term Loan, 7.254%, (1 mo. USD LIBOR + 3.50%), 12/17/27	325	291,268
Seattle Spinco, Inc., Term Loan, 6.504%, (1 mo. USD LIBOR + 2.75%), 6/21/24	1,246	1,235,874
SkillSoft Corporation, Term Loan, 8.473%, (SOFR + 5.25%), 7/14/28	400	332,727
SolarWinds Holdings, Inc., Term Loan, 6.504%, (1 mo. USD LIBOR + 2.75%), 2/5/24	1,011	1,003,193
Sophia, L.P.:		
Term Loan, 7.174%, (3 mo. USD LIBOR + 3.50%), 10/7/27	486	469,875
Term Loan, 7.979%, (SOFR + 4.25%), 10/7/27	1,546	1,501,029
Sovos Compliance, LLC, Term Loan, 8.254%, (1 mo. USD LIBOR + 4.50%), 8/11/28	348	337,493
SS&C Technologies, Inc.:		
Term Loan, 6.079%, (SOFR + 2.25%), 3/22/29	162	158,932
Term Loan, 6.079%, (SOFR + 2.25%), 3/22/29	244	239,474
SurveyMonkey, Inc., Term Loan, 7.51%, (1 mo. USD LIBOR + 3.75%), 10/10/25	714	692,354
Tibco Software, Inc., Term Loan, 8.153%, (SOFR + 4.50%), 3/30/29	1,300	1,189,500
Turing Midco, LLC, Term Loan, 6.504%, (1 mo. USD LIBOR + 2.50%), 3/23/28	85	83,541
Ultimate Software Group, Inc. (The):		
Term Loan, 6.998%, (3 mo. USD LIBOR + 3.25%), 5/4/26	3,332	3,223,328
Term Loan, 7.504%, (1 mo. USD LIBOR + 3.75%), 5/4/26	1,364	1,328,804
Term Loan - Second Lien, 8.998%, (1 mo. USD LIBOR + 5.25%), 5/3/27	1,725	1,597,062
Veritas US, Inc., Term Loan, 8.674%, (3 mo. USD LIBOR + 5.00%), 9/1/25	1,270	1,017,286

債務者／細目	額面 (千米ドル)	時価 (米ドル)
ソフトウェア (続き)		
Virgin Pulse, Inc., Term Loan, 7.754%, (1 mo. USD LIBOR + 4.00%), 4/6/28	494	431,757
Vision Solutions, Inc., Term Loan, 8.358%, (3 mo. USD LIBOR + 4.00%), 4/24/28	1,535	1,308,743
VS Buyer, LLC, Term Loan, 6.754%, (1 mo. USD LIBOR + 3.00%), 2/28/27	512	499,078
		65,005,631
専門小売－2.3%		
Belron Finance US, LLC, Term Loan, 5.375%, (3 mo. USD LIBOR + 2.50%), 4/13/28	345	339,848
BW Gas & Convenience Holdings, LLC, Term Loan, 7.254%, (1 mo. USD LIBOR + 3.50%), 3/31/28	667	649,898
David' s Bridal, Inc.:		
Term Loan, 9.754%, (3 mo. USD LIBOR + 6.00%), 6/30/23	199	185,999
Term Loan, 14.28%, (3 mo. USD LIBOR + 10.00%), 9.28% cash, 5.00% PIK, 6/23/23	166	159,786
Great Outdoors Group, LLC, Term Loan, 7.504%, (1 mo. USD LIBOR + 3.75%), 3/6/28	2,714	2,563,442
Harbor Freight Tools USA, Inc., Term Loan, 6.504%, (1 mo. USD LIBOR + 2.75%), 10/19/27	1,516	1,425,199
Les Schwab Tire Centers, Term Loan, 6.58%, (3 mo. USD LIBOR + 3.25%), 11/2/27	1,206	1,174,627
Mattress Firm, Inc., Term Loan, 8.433%, (3 mo. USD LIBOR + 4.25%), 9/25/28	743	637,854
PetSmart, Inc., Term Loan, 7.50%, (1 mo. USD LIBOR + 3.75%), 2/11/28	1,336	1,288,582
		8,425,235
貯蓄および抵当金融－0.2%		
Ditech Holding Corporation, Term Loan, 0.00%, 6/30/23(9)	1,342	167,791
Walker & Dunlop, Inc., Term Loan, 6.079%, (SOFR + 2.25%), 12/16/28	571	562,127
		729,918
商社および流通業－2.2%		
American Builders & Contractors Supply Co., Inc., Term Loan, 5.754%, (1 mo. USD LIBOR + 2.00%), 1/15/27	1,043	1,023,606
Avolon TLB Borrower 1 (US), LLC, Term Loan, 5.739%, (1 mo. USD LIBOR + 2.25%), 12/1/27	1,159	1,139,835
Core & Main L.P., Term Loan, 6.525%, (USD LIBOR + 2.50%), 7/27/28(6)	593	579,354
DXP Enterprises, Inc., Term Loan, 8.504%, (1 mo. USD LIBOR + 4.75%), 12/16/27	221	211,322
Electro Rent Corporation, Term Loan, 9.278%, (3 mo. USD LIBOR + 5.00%), 1/31/24	948	894,694
Park River Holdings, Inc., Term Loan, 6.993%, (3 mo. USD LIBOR + 3.25%), 12/28/27	1,239	1,055,538
Spin Holdco, Inc., Term Loan, 7.144%, (3 mo. USD LIBOR + 4.00%), 3/4/28	2,809	2,487,377
SRS Distribution, Inc.:		
Term Loan, 7.254%, (1 mo. USD LIBOR + 3.50%), 6/2/28	420	390,921
Term Loan, 7.329%, (SOFR + 3.50%), 6/2/28	223	207,960
		7,990,607
運送インフラ－0.3%		
KKR Apple Bidco, LLC, Term Loan, 6.504%, (1 mo. USD LIBOR + 2.75%), 9/23/28	1,117	1,085,275
		1,085,275
無線通信サービス－0.1%		
Digicel International Finance Limited, Term Loan, 7.004%, (1 mo. USD LIBOR + 3.25%), 5/28/24	523	449,791
		449,791
シニア変動利付有価証券合計 (認識された原価: 367,290,998米ドル)		340,444,573



ワラントー0.0%

銘柄名	数量	時価 (米ドル)
レジャー用品／活動／映画ー0.0%		
Cineworld Group PLC, Exp. 11/23/25(3)(4)	77,219	0
		0
小売（食料およびドラッグを除く）ー0.0%		
David' s Bridal, LLC, Exp. 11/26/22(2)(3)(4)	2,292	0
		0
ワラント合計（認識された原価：0米ドル）		0

短期投資証券ー3.7%

細目	数量	時価 (米ドル)
Morgan Stanley Institutional Liquidity Funds - Government Portfolio, Institutional Class, 2.88%(10)	13,382,353	13,382,353
短期投資証券合計（認識された原価：13,382,353米ドル）		13,382,353

投資合計ー98.3%

（認識された原価：385,520,974米ドル）		358,624,745
未実行ローン契約控除ー（0.1）%		(422,287)
純投資ー98.2%		
（認識された原価：385,098,687米ドル）		358,202,458
負債控除後その他の資産ー1.8%		6,804,027
純資産ー100.0%		365,006,485

投資有価証券明細表のそれぞれの投資カテゴリーに表示されているパーセンテージは純資産を基にしています。

- (1) 合計0.05%未満です。
- (2) 開示を目的とした公正価値測定では、当該証券はレベル3に分類されます。レベル3とは米国会計基準における3段階の公正価値評価法による価格で、市場での価格は観察不可能だが、市場関係者による最善の情報を仮定とした価格に相当します。
- (3) 無利息証券です。
- (4) 当該証券は、シニアローンの再構築に関連して取得されており、転売時に制限を受けることがあります。
- (5) シニア変動利付有価証券（シニアローン）は、余剰のキャッシュフローから繰上返済が要求されることや、債務者に自身の選択で返済を認めることがあります。債務者が返済する程度は、契約上の要求もしくは債務者の選択によるものであれ、正確に予測することはできません。結果として、実際の残存期間は記載された記載の満期より大幅に短くなることがあります。ただし、シニアローンの一般的な予想平均残存期間は概ね2年から4年程度となっています。一般的にシニアローンの利率は、定期的に、基準貸出金利にスプレッドを加算することにより再算定されます。これらの基準貸出金利は、第一にロンドン・インターバンク・オファード・レート（「LIBOR」）、または担保付翌日物調達金利（「SOFR」）であり、第二に、単一もしくは複数の主要な米国銀行によって提示されるプライム・レート（「Prime Rate」）です。基準貸出金利は、フロア金利、すなわち最低金利が設定されることがあります。SOFRは通常、1か月物もしくは3か月物であり、信用スプレッド調整の対象になることがあります。シニアローンは通常、売買する前に満たす必要のある契約上の制限の対象となります。
- (6) 記載の利率は、2022年10月31日時点のシニアローンファシリティの契約の加重平均利率を表します。各契約の利率は、主として、週次、月次あるいは四半期毎に、基礎となる貸出利率、スプレッドおよび更改期間により再算定されます。
- (7) 当該シニアローンは、2022年10月31日以降に、受渡しされ利率が決定される予定です。
- (8) 未実行の、または一部未実行のローン契約です。記載の利率は、ローン実行部分がある場合にはその参照金利およびスプレッド、ならびに、ローン未実行部分に係るコミットメントフィーの加重平均利率を表します。2022年10月31日時点の未実行のローン契約額は396,750米ドルです。
- (9) 発行体は利息および／または元本の支払に関してデフォルト状態にあるか破産宣告しています。変動金利証券については、利息計上停止の状況を反映するために利率が調整されています。
- (10) 関連投資会社とみなされることがあります。表示の利回りは、2022年10月31日時点の7日間の年率換算利回りです。

略語：

DIP－占有債務者（Debtor In Possession）

LIBOR－ロンドン・インターバンク・オファード・レート（London Interbank Offered Rate）

PIK－約定繰延利息（Payment In Kind）

SOFR－担保付翌日物調達金利（Secured Overnight Financing Rate）

通貨略称

USD－米ドル

## (2) 資産・負債計算書

(米ドル表示)

資産	2022年10月31日現在
関連当事者以外に係る投資－評価額（認識された原価：371,716,334米ドル）	344,820,105
関連当事者に係る投資－評価額（認識された原価：13,382,353米ドル）	13,382,353
現金	3,672,961
未収利息	1,381,696
関連当事者に係る未収配当	28,194
売却済投資に係る未収金	3,983,972
売却済参加型投資証券に係る未収金	1,214,409
前払費用	24,896
資産合計	368,508,586
負債	
購入済投資に係る未払金	219,924
償還済参加型投資証券に係る未払金	1,349,355
未払分配金	1,437,897
関連当事者に係る未払金：	
投資顧問会社報酬	158,986
未払費用	335,939
負債合計	3,502,101
純資産	365,006,485
純資産の源泉	
払込資本	427,995,357
累積損失	(62,988,872)
純資産	365,006,485
クラス I 3 \$ シェアーズ	
純資産	37,049,027
参加型投資証券発行済口数	4,103,998
1口当たり純資産価額、発行価格および償還価格 (純資産 ÷ 参加型投資証券発行済口数)	9.03

### (3) 損益計算書

(米ドル表示)

	2022年10月31日終了年度
投資収益	
配当収益 (外国税18,786米ドル控除後)	41,615
関連当事者からの配当収益 (外国税15,482米ドル控除後)	139,269
利息収益	21,448,723
投資収益合計	21,629,607
費用	
投資顧問会社報酬	2,260,688
保管銀行報酬	201,201
名義書換および分配支払代理人報酬	160,285
法的および会計サービス	106,299
印刷費用および送料	13,096
金利費用および報酬	169,877
雑費	20,906
費用合計	2,932,352
控除：	
関連当事者による費用の放棄および／または償還	12,789
費用控除合計	12,789
純費用	2,919,563
純投資収益	18,710,044
実現および未実現利益 (損失)	
実現純利益 (損失)：	
投資取引	(7,003,012)
投資取引－関連当事者	(3,927)
実現純損失	(7,006,939)
未実現利益 (損失) 変動額：	
投資	(24,234,606)
未実現利益 (損失) 純変動額	(24,234,606)
実現および未実現損失純額	(31,241,545)
営業による純資産の純減少額	(12,531,501)

# D I A Mマネーマザーファンド

## 運用報告書

第14期（決算日 2023年4月5日）

（計算期間 2022年4月6日～2023年4月5日）

D I A Mマネーマザーファンドの第14期の運用状況をご報告申し上げます。

当ファンドの仕組みは次の通りです。

信託期間	2009年10月29日から無期限です。
運用方針	安定した収益の確保をめざします。
主要投資対象	国内発行体の公社債、転換社債、ユーロ円債、資産担保証券ならびにCD、CP、コールローン等の国内短期金融資産を主要投資対象とします。
主な組入制限	株式への投資割合は、純資産総額の10%以下とします。 外貨建て資産への投資は行いません。

### ■最近5期の運用実績

決算期	基準価額		債券 組入比率	新株予約権 付社債 (転換社債)	債券 先物比率	純資産 総額
	円	騰落 中率				
10期(2019年4月5日)	10,098	△0.0	79.4	—	—	百万円 16,167
11期(2020年4月6日)	10,089	△0.1	69.3	—	—	1,139
12期(2021年4月5日)	10,080	△0.1	62.4	—	—	1,064
13期(2022年4月5日)	10,071	△0.1	76.3	—	—	1,192
14期(2023年4月5日)	10,063	△0.1	71.8	—	—	1,253

(注1) 債券先物比率は、買建比率－売建比率です。

(注2) 当ファンドのコンセプトに適した指数が存在しないため、ベンチマーク及び参考指標を定めておりません。

(注3) △（白三角）はマイナスを意味しています（以下同じ）。

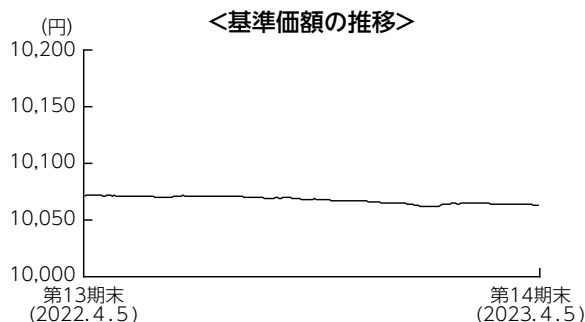
## ■当期中の基準価額の推移

年 月 日	基 準 価 額		債 組 入 比	券 率	新 株 予 約 権 付 社 債 ( 転 換 社 債 ) 組 入 比 率	債 先 物 比	券 率
	円	騰 落 率					
(期 首) 2022年 4 月 5 日	10,071	% -		% 76.3		% -	% -
4 月 末	10,071	0.0		76.3		-	-
5 月 末	10,071	0.0		76.3		-	-
6 月 末	10,071	0.0		75.5		-	-
7 月 末	10,071	0.0		75.5		-	-
8 月 末	10,069	△0.0		75.5		-	-
9 月 末	10,068	△0.0		75.5		-	-
10 月 末	10,067	△0.0		75.6		-	-
11 月 末	10,065	△0.1		75.9		-	-
12 月 末	10,062	△0.1		75.9		-	-
2023年 1 月 末	10,064	△0.1		75.3		-	-
2 月 末	10,064	△0.1		75.3		-	-
3 月 末	10,063	△0.1		71.8		-	-
(期 末) 2023年 4 月 5 日	10,063	△0.1		71.8		-	-

(注1) 騰落率は期首比です。

(注2) 債券先物比率は、買建比率-売建比率です。

## ■当期の運用経過（2022年4月6日から2023年4月5日まで）



### 基準価額の推移

当期末の基準価額は10,063円となり、前期末比で0.1%下落しました。

### 基準価額の主な変動要因

当ファンドは、主としてわが国の短期公社債に投資し、安定した収益の確保をめざした運用を行いましたが、日銀のマイナス金利政策の影響が大きく基準価額は前期末比で下落して期末を迎えました。

## 投資環境

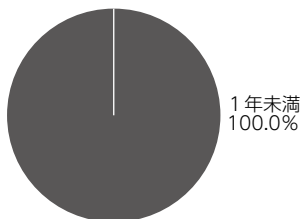
国内短期金融市場では、3ヵ月物国庫短期証券利回りは日銀がマイナス金利政策を含む大規模な金融緩和政策を継続している影響により、マイナス圏で推移しました。

## ポートフォリオについて

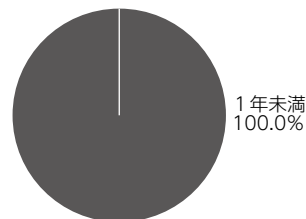
残存期間の短い国債などで運用を行いました。

【運用状況】 ※比率は組入債券の時価評価額に対する割合です。

### ○残存年限別構成比 期首（前期末）



### 当期末



## 今後の運用方針

2023年4月9日に黒田日銀総裁の後任として植田和男氏が日銀総裁に就任しますが、新体制発足後も急速な金融引き締めは見込みにくく、金融政策は緩和的な状態を維持するものと見られます。そのため、今後も公社債などへの投資を通じて、安定的な運用をめざします。

## ■ 1万口当たりの費用明細

計算期間中に発生した費用はありません。

## ■ 売買及び取引の状況 (2022年4月6日から2023年4月5日まで)

公社債

		買付額	売付額
		千円	千円
国内	国債証券	901,029	(910,000)

(注1) 金額は受渡代金です(経過利子分は含まれておりません)。

(注2) ( )内は償還による減少分で、上段の数字には含まれておりません。

## ■ 利害関係人との取引状況等 (2022年4月6日から2023年4月5日まで)

期中の利害関係人との取引状況

決算期 区分	当			期		
	買付額等 A	うち利害関係人 との取引状況B	B/A	売付額等 C	うち利害関係人 との取引状況D	D/C
金銭信託	百万円 0.028	百万円 0.028	%	百万円 0.028	百万円 0.028	%
		100.0				100.0

利害関係人とは、投資信託及び投資法人に関する法律第11条第1項に規定される利害関係人であり、当期における当ファンドにかかる利害関係人とは、みずほ信託銀行です。



## ■組入資産の明細

公社債

(A) 債券種類別開示

国内（邦貨建）公社債

区 分	当 期				末		
	額 面 金 額	評 価 額	組 入 比 率	うちBB格 以下組入比率	残 存 期 間 別 組 入 比 率		
					5 年 以 上	2 年 以 上	2 年 未 満
	千円	千円	%	%	%	%	%
国 債 証 券	900,000	900,426	71.8	—	—	—	71.8
合 計	900,000	900,426	71.8	—	—	—	71.8

(注) 組入比率は、期末の純資産総額に対する評価額の比率であり、小数点第2位を四捨五入しています。

(B) 個別銘柄開示

国内（邦貨建）公社債銘柄別

銘 柄	当 期		末	
	利 率	額 面 金 額	評 価 額	償 還 年 月 日
(国債証券)	%	千円	千円	
4 2 4 回 利付国庫債券（2年）	0.0050	200,000	200,020	2023/05/01
4 2 6 回 利付国庫債券（2年）	0.0050	200,000	200,090	2023/07/01
4 2 7 回 利付国庫債券（2年）	0.0050	200,000	200,102	2023/08/01
4 2 9 回 利付国庫債券（2年）	0.0050	200,000	200,140	2023/10/01
4 3 0 回 利付国庫債券（2年）	0.0050	100,000	100,074	2023/11/01
合 計	—	900,000	900,426	—

## ■投資信託財産の構成

2023年4月5日現在

項 目	当 期		末	
	評 価 額	比 率	評 価 額	比 率
公 社 債	千円	%	千円	%
	900,426	71.8	900,426	71.8
コ ー ル ・ ロ ー ン 等 、 そ の 他	353,089	28.2	353,089	28.2
投 資 信 託 財 産 総 額	1,253,515	100.0	1,253,515	100.0

(注) 評価額の単位未満は切捨ててあります。%は、小数点第2位を四捨五入しています。

# ■資産、負債、元本および基準価額の状況

(2023年4月5日)現在

項 目	当 期 末
(A) 資 産	1,253,515,428円
コ ー ル ・ ロ ー ン	353,078,860
公 社	900,426,000
未 収 利 息	10,144
前 払 費 用	424
(B) 負 債	-
(C) 純 資 産 総 額(A-B)	1,253,515,428
元 本	1,245,658,613
次 期 繰 越 損 益 金	7,856,815
(D) 受 益 権 総 口 数	1,245,658,613口
1 万 口 当 た り 基 準 価 額(C/D)	10,063円

(注1) 期首元本額	1,184,299,773円	みずほジャパン・アクティブ・ストラテジー (通貨選択型) ブラジルレアルコース	9,925円
追加設定元本額	67,418,522円	マシュエズ・アジア株式ファンド	29,641,137円
一部解約元本額	6,059,682円	One世界分散セレクト (Aコース)	99,040円
(注2) 期末における元本の内訳		One世界分散セレクト (Bコース)	99,040円
バンクローン・ファンド (ヘッジなし)	15,843,407円	One世界分散セレクト (Cコース)	99,040円
バンクローン・ファンド (ヘッジあり)	13,867,169円	世界8資産リスク分散バランスファンド (目標払出し型)	99,109円
バンクローン・ファンド (ヘッジなし/年1回決算型)	1,088,285円	モルガン・スタンレーUSハイイールド債券ファンド (毎月決算型) (為替ヘッジあり)	188,380円
バンクローン・ファンド (ヘッジあり/年1回決算型)	98,095円	モルガン・スタンレーUSハイイールド債券ファンド (毎月決算型) (為替ヘッジなし)	109,063円
新光ビムコ・ストラテジック・インカム・ファンド10月号	3,959,763円	モルガン・スタンレーUSハイイールド債券ファンド (年1回決算型) (為替ヘッジあり)	297,442円
新光ビムコ・ストラテジック・インカム・ファンド11月号	989,197円	モルガン・スタンレーUSハイイールド債券ファンド (年1回決算型) (為替ヘッジなし)	118,977円
新光ビムコ・ストラテジック・インカム・ファンド12月号	494,102円	ファンドスミス・グローバル・エクイティ・ファンド	99,255,584円
新光ビムコ・ストラテジック・インカム・ファンド1月号	494,102円	リスクコントロール世界8資産/バランスファンド (F OF S 用) (適格機関投資家専用)	27,831,876円
新光ビムコ・ストラテジック・インカム・ファンド2月号	48,517円	期末元本合計	1,245,658,613円
新光ビムコ・ストラテジック・インカム・ファンド3月号	395,083円		
新光ビムコ・ストラテジック・インカム・ファンド4月号	11,377円		
新光ビムコ・ストラテジック・インカム・ファンド5月号	98,027円		
新光ビムコ・ストラテジック・インカム・ファンド6月号	989,197円		
新光ビムコ・ストラテジック・インカム・ファンド7月号	395,083円		
新光ビムコ・ストラテジック・インカム・ファンド8月号	494,102円		
新光ビムコ・ストラテジック・インカム・ファンド9月号	494,102円		
ダブルライン・シラー・ケープ米国株式プラス<為替ヘッジあり>	791,316円		
ダブルライン・シラー・ケープ米国株式プラス<為替ヘッジなし>	2,474,972円		
クルーズコントロール	990,000,991円		
リスク抑制世界8資産バランスファンド (DC)	39,586,646円		
DIAM新興国ソブリンオープン通貨選択シリーズ<円コース>	870,000円		
DIAM新興国ソブリンオープン通貨選択シリーズ<豪ドルコース>	530,000円		
DIAM新興国ソブリンオープン通貨選択シリーズ<南アフリカランドコース>	70,000円		
DIAM新興国ソブリンオープン通貨選択シリーズ<ブラジルレアルコース>	10,530,000円		
DIAM新興国ソブリンオープン通貨選択シリーズ<中国元コース>	149,716円		
DIAM新興国ソブリンオープン通貨選択シリーズ<米ドルコース>	5,972円		
USストラテジック・インカム・ファンドAコース (為替ヘッジあり)	993,740円		
USストラテジック・インカム・ファンドBコース (為替ヘッジなし)	1,987,479円		
DIAM・ジャナス グローバル債券コアプラス・ファンド<DC年金>	9,935円		
みずほジャパン・アクティブ・ストラテジー (通貨選択型) 円コース	9,925円		
みずほジャパン・アクティブ・ストラテジー (通貨選択型) 米ドルコース	9,925円		
みずほジャパン・アクティブ・ストラテジー (通貨選択型) 豪ドルコース	9,925円		
みずほジャパン・アクティブ・ストラテジー (通貨選択型) メキシコペソコース	9,925円		
みずほジャパン・アクティブ・ストラテジー (通貨選択型) トルコリラコース	9,925円		

## ■損益の状況

当期 自2022年4月6日 至2023年4月5日

項	目	当	期
(A)	配当等収益		276,679円
	受取利息		389,729
	支払利息		△113,050
(B)	有価証券売買損益		△1,274,900
	売却		△1,274,900
	買入		
(C)	当期損益金(A+B)		△998,221
(D)	前期繰越損益金		8,464,251
(E)	解約差損益金		△40,693
(F)	追加信託差損益金		431,478
(G)	合計(C+D+E+F)		7,856,815
	次期繰越損益金(G)		7,856,815

(注1) (B)有価証券売買損益は期末の評価換えによるものを含みます。

(注2) (E)解約差損益金とあるのは、中途解約の際、元本から解約価額を差し引いた差額分をいいます。

(注3) (F)追加信託差損益金とあるのは、信託の追加設定の際、追加設定をした価額から元本を差し引いた差額分をいいます。