

新光ピュア・インド株式ファンド

追加型投信／海外／株式

受益者の皆さまへ

毎々格別のお引立てに預かり厚くお礼申し上げます。

当ファンドは、主としてインド有数の財閥であるTATAグループの投資信託会社が運用する外国籍の投資信託証券を通じて、実質的にインド株式に投資します。

当作成対象期間につきましても、これに沿った運用を行いました。ここに、運用経過等をご報告申し上げます。

今後とも一層のご愛顧を賜りますようお願い申し上げます。

作成対象期間 2020年8月25日～2021年8月23日

第15期	決算日：2021年8月23日	
第15期末 (2021年8月23日)	基準価額	12,785円
	純資産総額	21,335百万円
第15期	騰落率	49.7%
	分配金合計	2,500円

(注1) 騰落率は分配金再投資基準価額の騰落率を表示しています。
(注2) △ (白三角) はマイナスを意味しています (以下同じ)。

当ファンドは投資信託約款において、運用報告書(全体版)を電磁的方法によりご提供する旨を定めております。運用報告書(全体版)は、下記のホームページにアクセスし、「基準価額一覧」等から当ファンドの名称を選択いただき、ファンドの詳細ページから閲覧、ダウンロードすることができます。また、運用報告書(全体版)は受益者のご請求により交付されます。交付をご請求される方は、販売会社までお問い合わせください。

■運用報告書に関するお問い合わせ先

コールセンター **0120-104-694**

(受付時間：営業日の午前9時から午後5時まで)

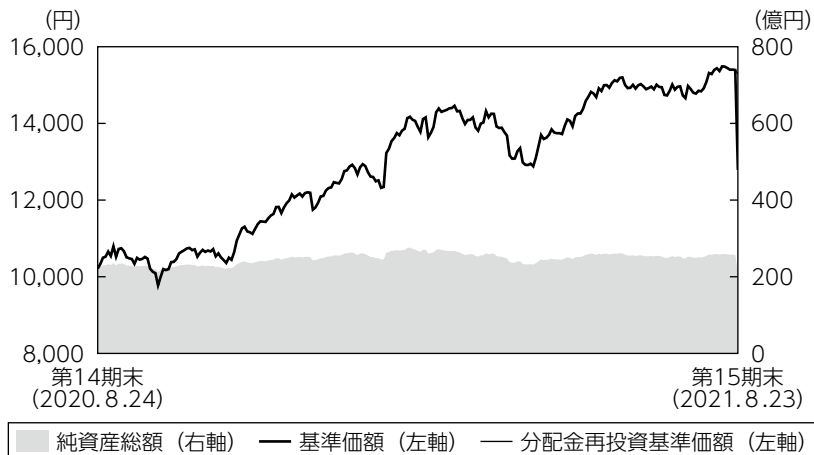
お客さまのお取引内容につきましては、購入された販売会社にお問い合わせください。

アセットマネジメントOne 株式会社

東京都千代田区丸の内1-8-2 <http://www.am-one.co.jp/>

運用経過の説明

基準価額等の推移



第15期首： 10,212円
 第15期末： 12,785円
 (既払分配金2,500円)
 騰落率： 49.7%
 (分配金再投資ベース)

- (注1) 分配金再投資基準価額は、税引前の分配金を再投資したものとみなして計算したもので、ファンド運用の実質的なパフォーマンスを示すものではありません。
- (注2) 分配金を再投資するかどうかについてはお客さまがご利用のコースにより異なります。また、ファンドの購入価額により課税条件も異なります。従って、お客さまの損益の状況を示すものではありません。
- (注3) 分配金再投資基準価額は、期首の基準価額に合わせて指数化しています。
- (注4) 当ファンドはベンチマークを定めておりません。

基準価額の主な変動要因

当ファンドは主としてインド有数の財閥であるTATAグループの投資信託会社が運用するモーリシャス籍のTATA・インディアン・オポチュニティーズ・ファンド・ジャパンファンド投資証券(米ドル建て)(以下、TIOFといいます。)を通じて、実質的にインド株式に投資します。当期のインド株式市場が大きく上昇したことに加えて、為替市場において、インド・ルピーが対円で上昇したことから、基準価額は大きく上昇しました。

1 万口当たりの費用明細

項目	第15期		項目の概要
	(2020年8月25日 ～2021年8月23日)		
	金額	比率	
(a) 信託報酬	157円	1.207%	(a) 信託報酬＝期中の平均基準価額×信託報酬率 期中の平均基準価額は12,985円です。 投信会社分は、信託財産の運用、運用報告書等各種書類の作成、基準価額の算出等の対価 販売会社分は、購入後の情報提供、交付運用報告書等各種書類の送付、口座内でのファンドの管理等の対価 受託会社分は、運用財産の保管・管理、投信会社からの運用指図の実行等の対価
(投信会社)	(53)	(0.406)	
(販売会社)	(97)	(0.746)	
(受託会社)	(7)	(0.055)	
(b) その他費用	0	0.003	(b) その他費用＝期中のその他費用÷期中の平均受益権口数 保管費用は、外国での資産の保管等に要する費用 監査費用は、監査法人等に支払うファンドの監査にかかる費用 その他は、信託事務の処理に要する諸費用等
(保管費用)	(0)	(0.000)	
(監査費用)	(0)	(0.003)	
(その他)	(0)	(0.000)	
合計	157	1.210	

(注1) 期中の費用（消費税等のかかるものは消費税等を含む）は追加・解約によって受益権口数に変動があるため、簡便法により算出した結果です。なお、その他費用は、このファンドが組入れているマザーファンドが支払った金額のうち、このファンドに対応するものを含みます。

(注2) 金額欄は項目ごとに円未満は四捨五入してあります。

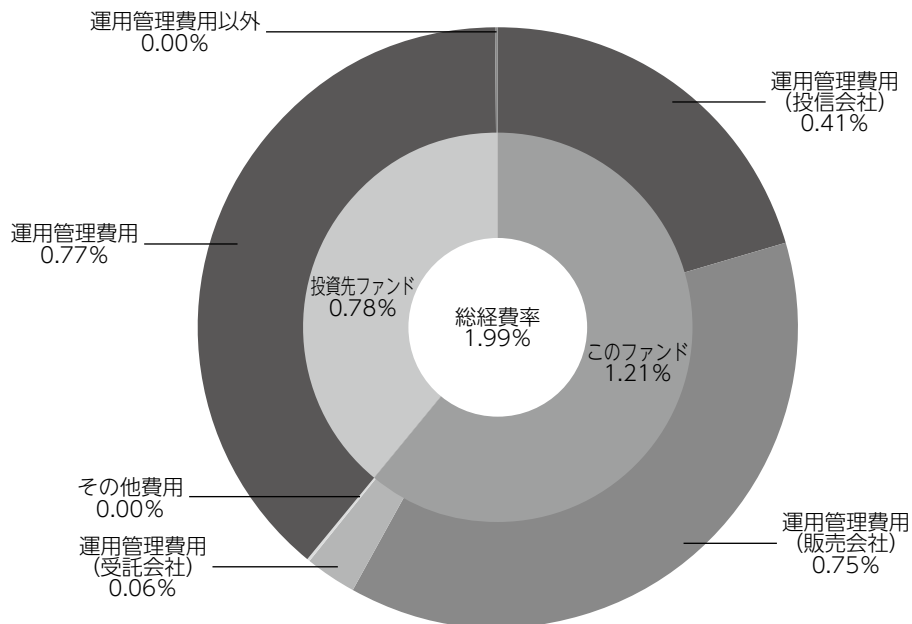
(注3) 比率欄は「1万口当たりのそれぞれの費用金額」を期中の平均基準価額で除して100を乗じたものです。

(注4) 各項目の費用は、このファンドが組入れている投資信託証券（マザーファンドを除く。）が支払った費用を含みません。

(参考情報)

◆総経費率

当期中の運用・管理にかかった費用の総額を期中の平均受益権口数に期中の平均基準価額（1口当たり）を乗じた数で除した総経費率（年率）は1.99%です。



総経費率 (①+②+③)	1.99%
①このファンドの費用の比率	1.21%
②投資先ファンドの運用管理費用の比率	0.77%
③投資先ファンドの運用管理費用以外の比率	0.00%

(注1) ①の費用は、1万口当たりの費用明細において用いた簡便法により算出したものです。

(注2) 各費用は、原則として、募集手数料、売買委託手数料および有価証券取引税を含みません。

(注3) 各比率は、年率換算した値です。

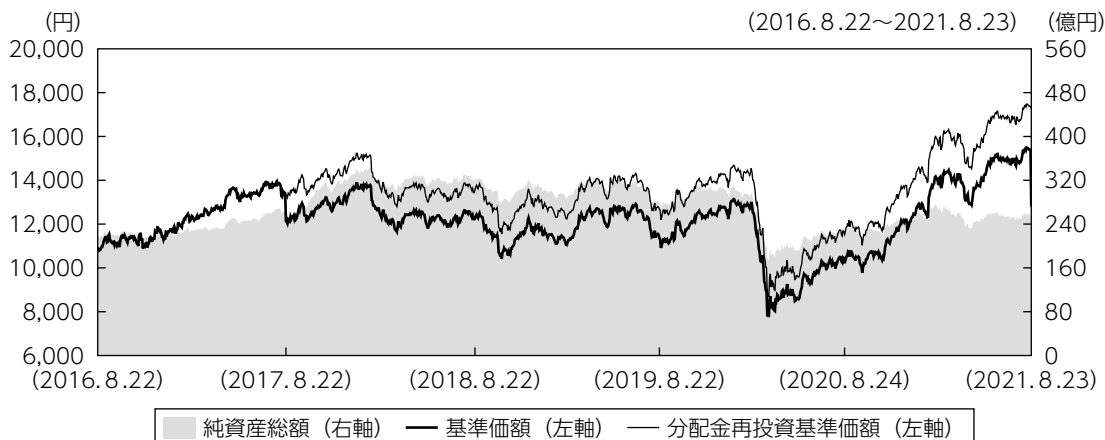
(注4) 投資先ファンドとは、このファンドが組入れている投資信託証券（マザーファンドを除く。）です。

(注5) ①の費用は、マザーファンドが支払った費用を含み、投資先ファンドが支払った費用を含みません。

(注6) ①の費用と②③の費用は、計上された期間が異なる場合があります。

(注7) 上記の前提条件で算出したものです。このため、これらの値はあくまでも参考であり、実際に発生した費用の比率と異なります。

最近5年間の基準価額等の推移



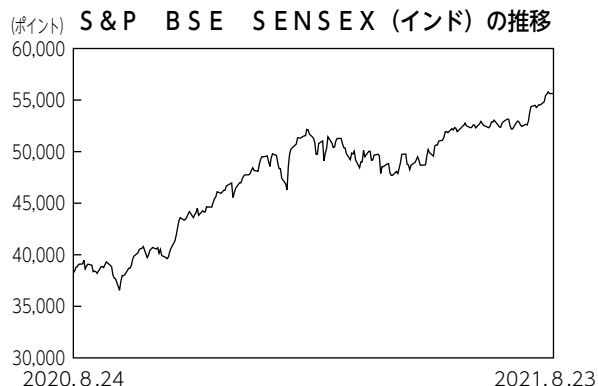
- (注1) 分配金再投資基準価額は、税引前の分配金を再投資したものとみなして計算したもので、ファンド運用の実質的なパフォーマンスを示すものです。
- (注2) 分配金を再投資するかどうかについてはお客さまがご利用のコースにより異なります。また、ファンドの購入価額により課税条件も異なります。従って、お客さまの損益の状況を示すものではありません。
- (注3) 分配金再投資基準価額は、2016年8月22日の基準価額に合わせて指数化しています。

	2016年8月22日 期首	2017年8月22日 決算日	2018年8月22日 決算日	2019年8月22日 決算日	2020年8月24日 決算日	2021年8月23日 決算日
基準価額 (分配落)	(円) 10,934	12,130	12,241	11,352	10,212	12,785
期間分配金合計 (税引前)	(円) -	1,200	100	100	100	2,500
分配金再投資基準価額の騰落率	(%) -	21.9	1.7	△6.4	△9.2	49.7
参考指数の騰落率	(%) -	26.9	12.9	△8.0	△3.1	51.9
純資産総額	(百万円) 21,850	23,729	31,949	27,789	22,281	21,335

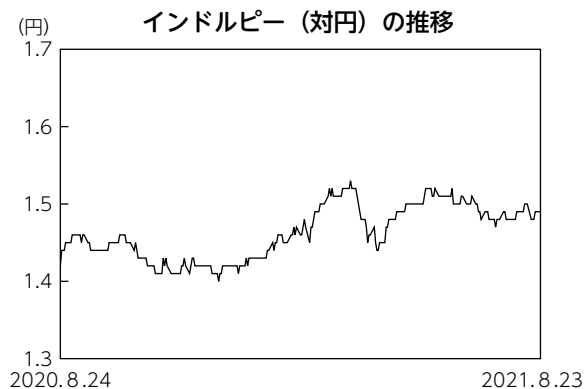
- (注1) 当ファンドはベンチマークを定めておりません。参考指数はS & P B S E S E N S E X (円換算) です。参考指数については後掲の<当ファンドの参考指数について>をご参照ください。
- (注2) 参考指数は、基準価額への反映を考慮して、基準価額算出日前々日の指数値を基準価額算出日当日の為替レート (対顧客電信売買相場仲値) で円換算しております。

投資環境

当期のインド株式市場は上昇しました。期初、印中間の地政学リスクの高まりや、米株式市場の急落を受けて弱含みの展開で始まりまして。2021年2月にかけては、新型コロナウイルスのワクチン普及による経済正常化期待に加えて、米バイデン政権下での大規模な財政出動への期待から上昇しました。その後、米長期金利の上昇や国内でのインフレ懸念により、上値の重い場面もありましたが、金融緩和の継続見通しや景気回復に伴う企業業績への期待を受けて上昇しました。



当期のインド・ルピーは対円で上昇しました。期初、ルピーは新型コロナウイルスの感染拡大や、米金融緩和の長期化観測などを背景に円高・米ドル安が進行したことから、対円で下落しました。その後、ルピーはインド株式市場への海外資金の流入などから総じて堅調に推移したことに加え、米長期金利の上昇などを背景に対円で上昇しました。期末にかけては、ルピーは堅調な株式市場や景気回復傾向に下支えされる一方、原油価格の高止まりを受けて、小動きの展開となりました。



国内短期金融市場では、3ヵ月国庫短期証券利回りは日銀の金融緩和政策の影響からマイナス圏で推移しました。日銀が大規模な金融緩和政策を続けており、国債利回りに低下圧力がかかっていることが要因となりました。

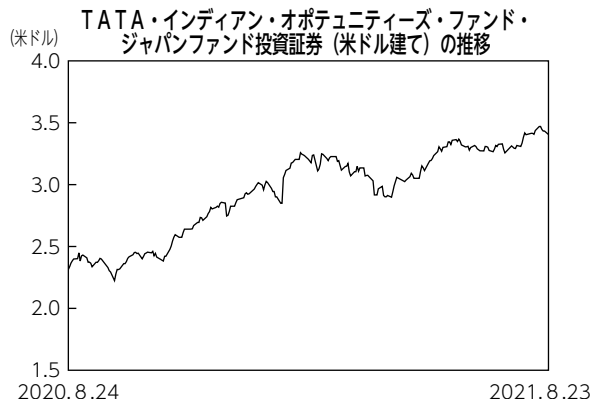
ポートフォリオについて

●当ファンド

当ファンドは、主としてT I O Fに投資し、中長期的な値上がり益の獲得を目指して運用を行いました。T I O Fの組入比率は概ね高位を維持し、短期公社債マザーファンド受益証券への投資も行いました。

●TATA・インディアン・オポチュニティーズ・ファンド・ジャパンファンド投資証券（米ドル建て）

中長期的なインドの経済成長に伴い、個人消費拡大、インフラ整備、金融システム整備等の恩恵を受ける銘柄を中心に注目してきました。セクター別では、高い市場シェアを有し、収益の拡大が見込める銀行やソフトウェア、非耐久消費財、石油製品セクターを中心としたポートフォリオとしました。主なポートフォリオの変更点としては、耐久消費財、ホテル、自動車などの銘柄を売却する一方、輸送業、農業、薬品などの銘柄を新規に買付けました。



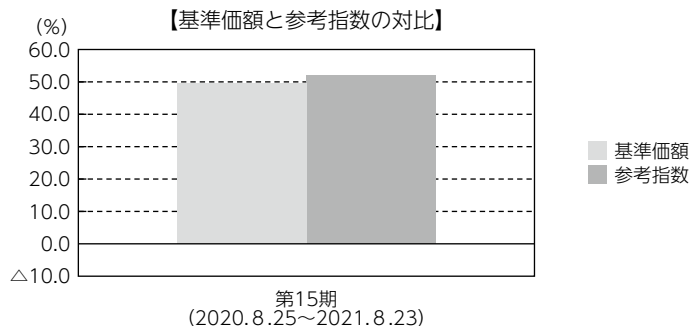
※基準価額は、当作成期間における分配金を再投資したものとみなして計算しています。

●短期公社債マザーファンド

残存期間の短い地方債などで運用を行いました。

ベンチマークとの差異について

当ファンドは運用の目標となるベンチマークを設けておりません。グラフは、基準価額と参考指数の騰落率の対比です。



(注) 基準価額の騰落率は分配金（税引前）込みです。

分配金

収益分配金につきましては基準価額水準・市場動向等を勘案し、以下の表の通りとさせていただきます。なお、収益分配金に充てなかった利益は信託財産内に留保し、運用の基本方針に基づいて運用いたします。

分配原資の内訳（1万口当たり）

項目	当期
	2020年8月25日 ～2021年8月23日
当期分配金（税引前）	2,500円
対基準価額比率	16.36%
当期の収益	2,500円
当期の収益以外	－円
翌期繰越分配対象額	2,785円

(注1) 「当期の収益」および「当期の収益以外」は、小数点以下切捨てで算出しているためこれらを合計した額と「当期分配金（税引前）」の額が一致しない場合があります。

(注2) 当期分配金の「対基準価額比率」は「当期分配金（税引前）」の期末基準価額（分配金込み）に対する比率で、ファンドの収益率とは異なります。また、小数点第3位を四捨五入しています。

(注3) 「当期の収益」は「経費控除後の配当等収益」および「経費控除後・繰越欠損補填後の売買益（含、評価益）」から分配に充当した金額です。また、「当期の収益以外」は「分配準備積立金」および「収益調整金」から分配に充当した金額です。

今後の運用方針

●当ファンド

当ファンドでは引き続きT I O Fの高位組み入れを維持し、長期的な値上がり益の獲得を目的とした運用を行います。また、短期公社債マザーファンド受益証券への投資を行います。

●T A T A・インディアン・オポチュニティーズ・ファンド・ジャパンファンド投資証券（米ドル建て）

足元の企業業績は、新型コロナウイルスの感染第二波にも関わらず、好調に推移しています。今後、国全体のロックダウンといったものが発生しない限り、先行きの業績見通しは引き続き良好と見ています。当ファンドでは、中長期的な観点から相対的に高い収益の伸びが期待できる銘柄を中心に投資を行っています。セクター別では、高い市場シェアを有し、収益の拡大が見込める銀行や個人所得拡大の恩恵を受けると見られる消費関連セクターの組み入れを高めにする方針です。

●短期公社債マザーファンド

日銀は新型コロナウイルスによる景気落ち込みに対処するため、緩和的な金融政策を継続していくと予想しています。そのため、今後も公社債などへの投資を通じて、安定的な運用を目指します。

お知らせ

■以下の約款変更を行いました。 (約款変更日：2020年11月25日)

①投資顧問契約および助言契約（情報提供）の解除

T A T AアセットマネジメントリミテッドおよびT A T Aアセットマネジメント（モーリシャス）プライベートリミテッドとの投資助言契約および情報提供契約を終了しました。

②約定日の変更

「申込受付日から起算して3営業日目」から「申込受付日の翌営業日」へ変更しました。

③購入・換金申込受付不可日の変更

2020年11月30日まで：申込日当日またはその翌営業日がインドの証券取引所、インドの銀行、モーリシャスの銀行、ニューヨークの銀行のいずれかの休業日に該当する日

2020年12月1日以降：申込日当日がインドの証券取引所、インドの銀行、モーリシャスの銀行、ニューヨークの銀行のいずれかの休業日に該当する日

④信託報酬の引き下げ

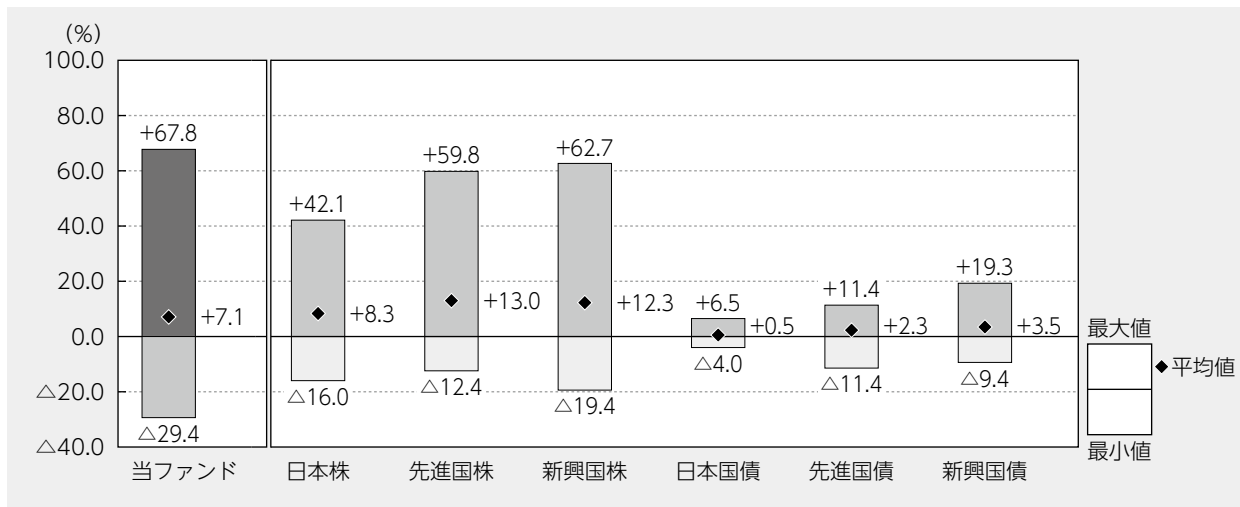
信託報酬率を「年10,000分の115」から「年10,000分の110」に引き下げました。

（なお、外国籍投資証券のフィー体系の変更に伴い、実質的な負担は、ファンドの日々の純資産総額に対して最大で2.06%（税抜1.95%）程度となります。）

当ファンドの概要

商品分類	追加型投信／海外／株式	
信託期間	2006年5月31日から2026年8月24日まで。	
運用方針	投資信託証券を主要投資対象として、投資信託財産の中長期的な成長を目指して運用を行います。	
主要投資対象	新光ピュア・インド株式ファンド	①モーリシャス籍外国投資法人 TATA・インディアン・オポチュニティーズ・ファンド・ジャパンファンド投資証券（米ドル建て）（以下、「TIOF」といいます。） ②内国証券投資信託（親投資信託） 短期公社債マザーファンド受益証券
	TATA・インディアン・オポチュニティーズ・ファンド・ジャパンファンド投資証券	主としてインド株式への投資を行います。
	短期公社債マザーファンド受益証券	わが国の公社債
運用方法	投資信託証券を通じて、主としてインドの企業が発行する株式等に実質的に投資を行い、投資信託財産の中長期的な成長を目指して運用を行います。 各投資信託証券への投資割合は、資金動向や市場動向等を勘案して決定するものとし、原則としてTIOFの組入比率は高位とすることを基本とします。 外貨建資産については、原則として為替ヘッジを行いません。	
分配方針	①分配対象額の範囲は、繰越分を含めた利子・配当等収益と売買益（評価益を含みます。）等の全額とします。 ②分配金額は、委託者が基準価額水準や市場動向等を勘案して決定します。ただし、分配対象額が少額の場合には、分配を行わないことがあります。 ③留保益の運用については、特に制限を設けず、運用の基本方針に基づいた運用を行います。	

代表的な資産クラスとの騰落率の比較



2016年8月～2021年7月

(注1) すべての資産クラスが当ファンドの投資対象とは限りません。

(注2) 上記期間の各月末における直近1年間の騰落率の平均値・最大値・最小値を、ファンドおよび代表的な資産クラスについて表示し、ファンドと代表的な資産クラスを定量的に比較できるように作成したものです。なお、上記の騰落率は決算日に対応した数値とは異なります。

(注3) 当ファンドの騰落率は、税引前の分配金を再投資したものと計算しています。

*各資産クラスの指数

日本株…東証株価指数 (TOPIX) (配当込み)

先進国株…MSCIコクサイ・インデックス (配当込み、円ベース)

新興国株…MSCIエマージング・マーケット・インデックス (配当込み、円ベース)

日本国債…NOMURA-BPI国債

先進国債…FTSE世界国債インデックス (除く日本、円ベース)

新興国債…JPモルガンGBI-EMグローバル・ディバースィファイド (円ベース)

(注) 海外の指数は為替ヘッジなしによる投資を想定して、円換算しております。

※各指数については後掲の「代表的な資産クラスとの騰落率の比較に用いた指数について」をご参照ください。

当ファンドのデータ

当ファンドの組入資産の内容（2021年8月23日現在）

◆組入ファンド等

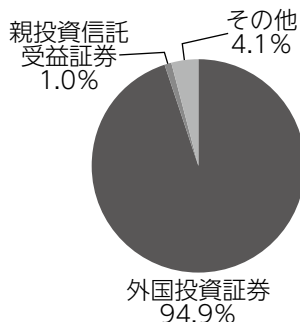
（組入ファンド数：2ファンド）

	当期末
	2021年8月23日
TATA・インディアン・オポチュニティーズ・ファンド・ジャパンファンド投資証券	94.9%
短期公社債マザーファンド	1.0
その他	4.1

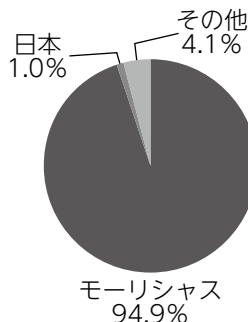
（注1）比率は純資産総額に対する評価額の割合です。

（注2）現金等はその他として表示しています。なお、その他は未払金等の発生によりマイナスになることがあります。

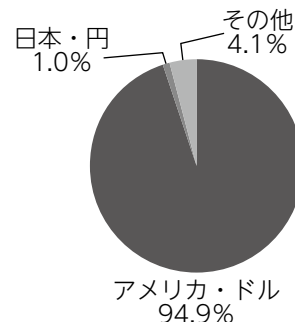
◆資産別配分



◆国別配分



◆通貨別配分



（注1）比率は純資産総額に対する評価額の割合です。

（注2）現金等はその他として表示しています。なお、その他は未払金等の発生によりマイナスになることがあります。

（注3）国別配分につきましては発行国（地域）で表示しております。

純資産等

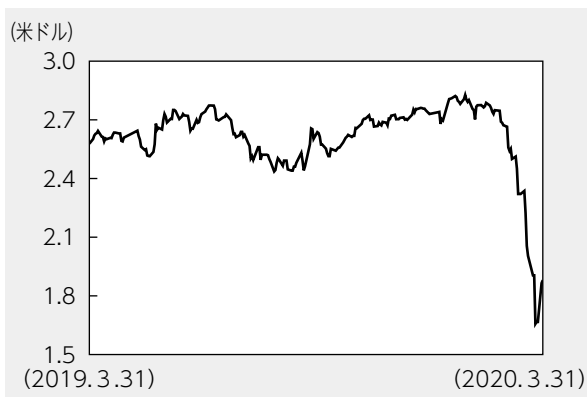
項目	当期末
	2021年8月23日
純資産総額	21,335,991,667円
受益権総口数	16,687,692,710口
1万口当たり基準価額	12,785円

（注）当期中における追加設定元本額は1,426,023,010円、同解約元本額は6,556,360,076円です。

組入ファンドの概要

【TATA・インディアン・オポチュニティーズ・ファンド・ジャパンファンド投資証券】（計算期間 2019年4月1日～2020年3月31日）

◆基準価額の推移



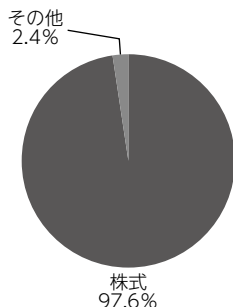
◆組入上位10銘柄

銘柄名	業種	比率
HDFC Bank Ltd.	銀行	9.7%
Reliance Industries Ltd.	石油製品	8.6
ICICI Bank Ltd.	銀行	8.5
HDFC Ltd.	金融	6.5
Kotak Mahindra Bank	銀行	6.3
Varun Beverages Ltd.	非耐久消費財	6.3
Tata Consultancy Services Ltd.	ソフトウェア	6.2
Gujarat State Petronet Ltd.	ガス	5.8
Hindustan Unilever Ltd.	非耐久消費財	5.6
State Bank Of India	銀行	4.8
組入銘柄数	30銘柄	

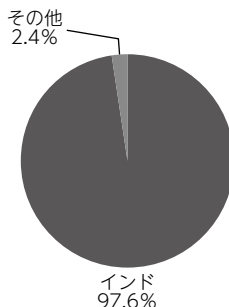
◆1口当たりの費用明細

費用明細については開示されていないため、掲載しておりません。

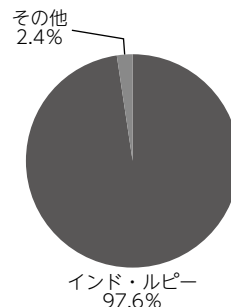
◆資産別配分



◆国別配分



◆通貨別配分



(注1) 基準価額の推移はTATA・インディアン・オポチュニティーズ・ファンド・ジャパンファンド投資証券の計算期間のものです。また、当期における分配金を再投資したもとしてアセットマネジメントOneが作成したものです。

(注2) 組入上位10銘柄、資産別配分、国別配分、通貨別配分については、TATA・インディアン・オポチュニティーズ・ファンド・ジャパンファンド投資証券の決算日現在の状況を表示しております。

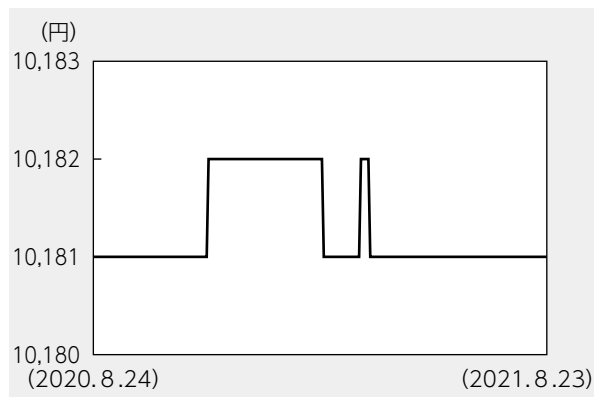
(注3) 比率は、TATA・インディアン・オポチュニティーズ・ファンド・ジャパンファンド投資証券（米ドル建て）の純資産総額に対する評価額の割合です。

(注4) 現金等はその他として表示しています。なお、その他は未払金等の発生によりマイナスになることがあります。

(注5) 組入上位10銘柄、資産別配分、国別配分、通貨別配分のデータは、TATA アセット マネジメント リミテッドのデータを基にアセットマネジメントOneが作成したものです。組入全銘柄や費用の総額に関する詳細な情報等については、運用報告書（全体版）に記載されています。

【短期公社債マザーファンド】（計算期間 2020年8月25日～2021年8月23日）
2021年8月23日現在、有価証券等の組入れはございません。

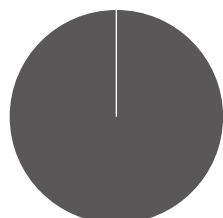
◆基準価額の推移



◆1万口当たりの費用明細

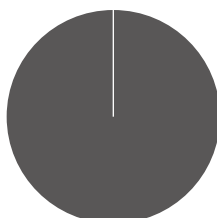
計算期間中に発生した費用はありません。

◆資産別配分



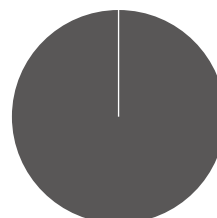
その他
100.0%

◆国別配分



その他
100.0%

◆通貨別配分



その他
100.0%

(注1) 基準価額の推移、1万口当たりの費用明細は組入ファンドの直近の計算期間のもので。

(注2) 資産別配分・国別配分・通貨別配分のデータは組入ファンドの直近の決算日現在のものです。

(注3) 比率は純資産総額に対する評価額の割合です。

(注4) 現金等はその他として表示しています。なお、その他は未払金等の発生によりマイナスになることがあります。

(注5) 計算期間中の運用経過や組入全銘柄に関する詳細な情報等については、運用報告書（全体版）に記載されています。

<当ファンドの参考指数について>

● S & P B S E S E N S E X (円換算)

S & P B S E S E N S E Xは、ボンベイ証券取引所に上場する銘柄の中で時価総額が大きく、売買流動性の高い30銘柄で構成される、浮動株ベースの時価総額加重指数です。S & P B S E S E N S E X (円換算)は、S & P B S E S E N S E XをアセットマネジメントOneが円換算し、2006年5月18日を100として指数化したものです。

「S & P B S E S E N S E X」は、S & Pダウ・ジョーンズ・インデックスLLCまたはその関連会社の商品であり、これを利用するライセンスが委託会社に付与されています。

S & Pダウ・ジョーンズ・インデックスLLC、ダウ・ジョーンズ・トレードマーク・ホールディングズLLCまたはその関連会社は、いかなる指数の資産クラスまたは市場セクターを正確に代表する能力に関して、明示または黙示を問わずいかなる表明または保証もしません。また、S & P B S E S E N S E Xのいかなる過誤、遺漏、または中断に対しても一切責任を負いません。

<代表的な資産クラスとの騰落率の比較に用いた指数について>

- 「東証株価指数 (TOPIX)」は、東京証券取引所第一部に上場されているすべての株式の時価総額を指数化したものです。同指数は、株式会社東京証券取引所 (株東京証券取引所) の知的財産であり、指数の算出、指数値の公表、利用など同指数に関するすべての権利は、(株)東京証券取引所が有しています。
- 「MSCIコクサイ・インデックス」は、MSCI Inc. が開発した株価指数で、日本を除く世界の主要先進国の株価指数を、各国の株式時価総額をベースに合成したものです。同指数に関する著作権、知的財産権その他一切の権利はMSCI Inc. に帰属します。また、MSCI Inc. は同指数の内容を変更する権利および公表を停止する権利を有しています。
- 「MSCIエマージング・マーケット・インデックス」は、MSCI Inc. が開発した株価指数で、新興国の株価指数を、各国の株式時価総額をベースに合成したものです。同指数に関する著作権、知的財産権その他一切の権利はMSCI Inc. に帰属します。また、MSCI Inc. は同指数の内容を変更する権利および公表を停止する権利を有しています。
- 「NOMURA-BPI国債」は、野村證券株式会社が国内で発行された公募利付国債の市場全体の動向を表すために開発した投資収益指数です。同指数の知的財産権その他一切の権利は野村證券株式会社に帰属します。なお、野村證券株式会社は、同指数の正確性、完全性、信頼性、有用性を保証するものではなく、ファンドの運用成果等に関して一切責任を負いません。
- 「FTSE世界国債インデックス (除く日本)」は、FTSE Fixed Income LLCにより運営され、日本を除く世界主要国の国債の総合収益率を各市場の時価総額で加重平均した債券インデックスです。同指数はFTSE Fixed Income LLCの知的財産であり、指数に関するすべての権利はFTSE Fixed Income LLCが有しています。
- 「JPモルガンGBI-EMグローバル・ディバースファイド」は、J. P. モルガン・セキュリティーズ・エルエルシーが公表している新興国の現地通貨建ての国債で構成されている時価総額加重平均指数です。同指数に関する著作権等の知的財産その他一切の権利はJ. P. モルガン・セキュリティーズ・エルエルシーに帰属します。また、同社は同指数の内容を変更する権利および公表を停止する権利を有しています。