

## 運用報告書 (全体版)

# 新光 US-REIT オープン

当ファンドの仕組みは次の通りです。

商品分類	追加型投信/海外/不動産投信
信託期間	2004年9月30日から2024年9月30日までです。
運用方針	主として安定した収益の確保を目的として、次いで投資信託財産の長期的な成長を目指して運用を行います。
主要投資対象	米国の取引所上場、および店頭市場登録の不動産投資信託証券（以下「REIT」といいます。）を主要投資対象とします。
運用方法	米国の取引所上場、および店頭市場登録のREITに分散投資を行い、市場平均よりも高い水準の配当収益の確保と長期的な値上り益の追求に努めます。 REITの運用指図に係る権限は、インベスコ・アドバイザーズ・インクに委託します。
組入制限	REITへの投資割合には制限を設けません。 REITおよび短期金融商品以外には投資を行いません。 外貨建資産への投資割合には特に制限を設けません。
分配方針	分配対象額の範囲は、繰越分を含めた配当等収益と売買益（評価益を含みます。）等の全額とします。分配金額は、配当収益相当部分と判断される額を基礎として、安定した収益分配を行うことを目指し、基準価額水準・市況動向等を勘案して決定します。留保益の運用については、特に制限を設けず、運用の基本方針に基づいた運用を行います。

愛称：ゼウス

第184期 <決算日 2020年4月6日>  
 第185期 <決算日 2020年5月7日>  
 第186期 <決算日 2020年6月5日>  
 第187期 <決算日 2020年7月6日>  
 第188期 <決算日 2020年8月5日>  
 第189期 <決算日 2020年9月7日>

受益者の皆さまへ

毎々格別のお引立てに預かり厚くお礼申し上げます。

さて、「新光 US-REIT オープン」は、2020年9月7日に第189期の決算を行いました。ここに、運用経過等をご報告申し上げます。

今後とも一層のご愛顧を賜りますようお願い申し上げます。

<運用報告書に関するお問い合わせ先>

コールセンター：0120-104-694

受付時間：営業日の午前9時から午後5時まで

お客さまのお取引内容につきましては、購入された販売会社にお問い合わせください。

**アセットマネジメントOne 株式会社**

東京都千代田区丸の内1-8-2

<http://www.am-one.co.jp/>

## ■最近5作成期の運用実績

作成期	決算期	基準価額			FTSE NAREIT All Equity REITs インデックス		投資信託 受益証券 投入比率	純資産額
		(分配落)	税込み 分	み 期騰落 率	(配当込み) (円換算) (参考指数)	期騰落 率		
第28作成期	160期 (2018年4月5日)	円 2,411	円 25	% 5.6	1,732,497.36	% 6.0	% 96.7	百万円 781,362
	161期 (2018年5月7日)	2,455	25	2.9	1,794,824.87	3.6	96.8	729,658
	162期 (2018年6月5日)	2,521	25	3.7	1,872,633.39	4.3	97.4	720,390
	163期 (2018年7月5日)	2,569	25	2.9	1,937,949.32	3.5	97.5	712,002
	164期 (2018年8月6日)	2,606	25	2.4	1,985,471.59	2.5	97.7	702,462
	165期 (2018年9月5日)	2,586	25	0.2	1,991,535.31	0.3	97.9	680,989
第29作成期	166期 (2018年10月5日)	2,506	25	△1.1	1,949,354.10	△2.1	97.5	645,236
	167期 (2018年11月5日)	2,441	25	△1.6	1,930,871.56	△0.9	98.1	620,151
	168期 (2018年12月5日)	2,502	25	3.5	2,013,776.94	4.3	97.8	623,704
	169期 (2019年1月7日)	2,208	25	△10.8	1,795,375.50	△10.8	97.2	541,692
	170期 (2019年2月5日)	2,467	25	12.9	2,039,717.43	13.6	97.9	600,991
第30作成期	171期 (2019年3月5日)	2,503	25	2.5	2,086,686.17	2.3	97.9	597,372
	172期 (2019年4月5日)	2,587	25	4.4	2,181,589.76	4.5	97.7	603,148
	173期 (2019年5月7日)	2,543	25	△0.7	2,164,848.45	△0.8	98.2	585,023
	174期 (2019年6月5日)	2,449	25	△2.7	2,107,748.89	△2.6	98.2	560,132
	175期 (2019年7月5日)	2,526	25	4.2	2,196,576.03	4.2	97.7	574,682
	176期 (2019年8月5日)	2,444	25	△2.3	2,148,897.47	△2.2	98.1	555,179
第31作成期	177期 (2019年9月5日)	2,555	25	5.6	2,270,550.71	5.7	98.1	579,262
	178期 (2019年10月7日)	2,533	25	0.1	2,283,417.93	0.6	98.1	573,148
	179期 (2019年11月5日)	2,545	25	1.5	2,325,233.88	1.8	98.2	574,377
	180期 (2019年12月5日)	2,493	25	△1.1	2,299,765.19	△1.1	97.9	565,611
	181期 (2020年1月6日)	2,463	25	△0.2	2,295,080.81	△0.2	97.7	559,636
	182期 (2020年2月5日)	2,547	25	4.4	2,397,437.66	4.5	97.8	577,367
第32作成期	183期 (2020年3月5日)	2,457	25	△2.6	2,340,781.97	△2.4	97.6	552,475
	184期 (2020年4月6日)	1,715	25	△29.2	1,646,712.75	△29.7	96.6	386,593
	185期 (2020年5月7日)	1,832	25	8.3	1,795,001.07	9.0	97.2	413,815
	186期 (2020年6月5日)	2,086	25	15.2	2,074,794.42	15.6	98.2	473,643
	187期 (2020年7月6日)	2,006	25	△2.6	2,032,177.59	△2.1	97.8	457,789
	188期 (2020年8月5日)	1,978	25	△0.1	2,033,685.19	0.1	98.3	452,083
	189期 (2020年9月7日)	1,958	25	0.3	2,051,705.84	0.9	98.0	447,888

(注1) 基準価額の騰落率は分配金込みです。

(注2) FTSE NAREIT All Equity REITs インデックス (配当込み) (円換算) は、FTSE NAREIT All Equity REITs インデックス (配当込み) をアセットマネジメントOneが円換算したものです。

(注3) 同指数は、当運用報告書作成日現在で発表されている数値を使用しており、過去に遡って修正される場合があります。

(注4) “FTSE” 及び “FTSE®” は、London Stock Exchange Groupの商標であり、ライセンスに基づいてFTSEが使用しています。FTSE NAREIT All Equity REITs インデックス (配当込み) (以下「本指数」) は、FTSEの商標であり、本指数の算出、指数値の公表、利用など、本指数に関するあらゆる権利はFTSE又はその関連パートナー会社に与えられています。FTSEは、本指数値及びそこに含まれるデータの正確性、完全性について、明示的、黙示的を問わず保証するものではありません。また、算出又は公表の誤謬、遅延または中断に対し、一切責任を負いません。

(注5) △ (白三角) はマイナスを意味しています (以下同じ)。

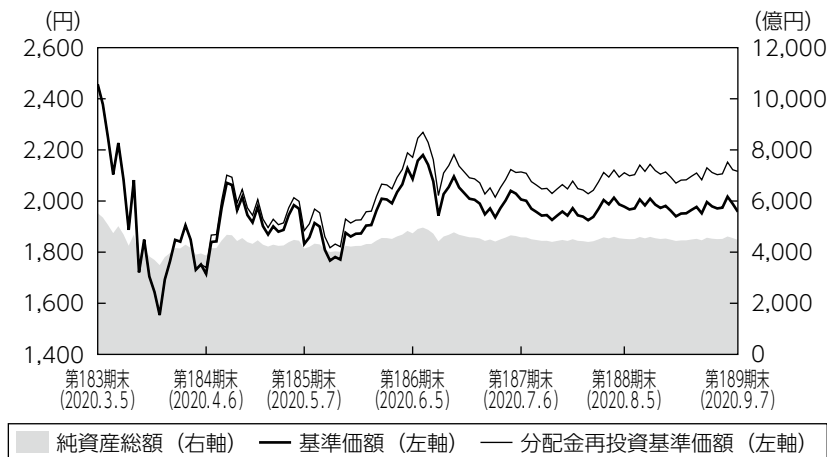
## ■過去6ヶ月間の基準価額と市況の推移

決算期	年 月 日	基 準 価 額		FTSE NAREIT All Equity REITs インデックス		投資信託受益証券、 投資証券組入比率
		騰 落 率		(配当込み)(円換算) (参 考 指 数)	期 騰 落 中 率	
第184期	(期 首) 2020年 3月 5日	円 2,457	% -	2,340,781.97	% -	% 97.6
	3月 末	1,905	△22.5	1,819,970.94	△22.2	96.0
	(期 末) 2020年 4月 6日	1,740	△29.2	1,646,712.75	△29.7	96.6
第185期	(期 首) 2020年 4月 6日	1,715	-	1,646,712.75	-	96.6
	4月 末	1,984	15.7	1,922,823.15	16.8	97.5
	(期 末) 2020年 5月 7日	1,857	8.3	1,795,001.07	9.0	97.2
第186期	(期 首) 2020年 5月 7日	1,832	-	1,795,001.07	-	97.2
	5月 末	2,006	9.5	1,966,196.13	9.5	97.3
	(期 末) 2020年 6月 5日	2,111	15.2	2,074,794.42	15.6	98.2
第187期	(期 首) 2020年 6月 5日	2,086	-	2,074,794.42	-	98.2
	6月 末	1,972	△5.5	1,969,895.21	△5.1	96.9
	(期 末) 2020年 7月 6日	2,031	△2.6	2,032,177.59	△2.1	97.8
第188期	(期 首) 2020年 7月 6日	2,006	-	2,032,177.59	-	97.8
	7月 末	1,987	△0.9	2,014,521.83	△0.9	97.1
	(期 末) 2020年 8月 5日	2,003	△0.1	2,033,685.19	0.1	98.3
第189期	(期 首) 2020年 8月 5日	1,978	-	2,033,685.19	-	98.3
	8月 末	1,979	0.1	2,047,178.74	0.7	96.8
	(期 末) 2020年 9月 7日	1,983	0.3	2,051,705.84	0.9	98.0

(注) 期末基準価額は分配金込み、騰落率は期首比です。

## ■第184期～第189期の運用経過（2020年3月6日から2020年9月7日まで）

### 基準価額等の推移



第184期首： 2,457円  
第189期末： 1,958円  
(既払分配金150円)  
騰落率： △13.9%  
(分配金再投資ベース)

- (注1) 分配金再投資基準価額は、税引前の分配金を再投資したものとみなして計算したもので、ファンド運用の実質的なパフォーマンスを示すものではありません。
- (注2) 分配金を再投資するかどうかについてはお客さまがご利用のコースにより異なります。また、ファンドの購入価額により課税条件も異なります。従って、お客さまの損益の状況を示すものではありません。
- (注3) 分配金再投資基準価額は、期首の基準価額に合わせて指数化しています。
- (注4) 当ファンドはベンチマークを定めておりません。

### 基準価額の主な変動要因

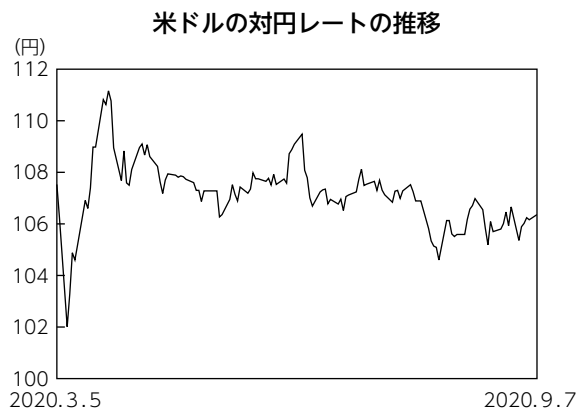
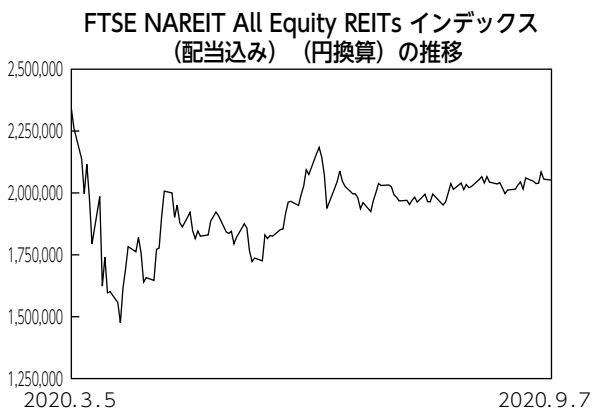
当ファンドは、主として米国の取引所上場および店頭市場登録の不動産投資信託証券（以下、「US-R E I T」といいます。）に投資し、安定した収益の確保と投資信託財産の長期的な成長を目指して運用を行います。

US-R E I T市場が大幅に下落したほか為替市場では円高ドル安が進んだため、第184期首に2,457円でスタートした基準価額は2,108円（第184期～第189期分配金込み）に値下がりして第189期末を迎えました。

## 投資環境

新型コロナウイルスの感染拡大によるロックダウン（都市封鎖）の影響で経済活動が一時停止する状況となり、米国経済の景気後退が嫌気されU S - R E I T市場は大きく下落して始まりました。3月中旬以降は、米政府の財政支援策やF R B（米連邦準備制度理事会）の金融緩和策などが好感され反発しました。5月は、経済活動が徐々に再開されるなか上昇基調を維持しましたが、夏場以降は感染拡大が続くなかで上値の重い展開となりました。

107円台半ばで始まった米ドル円相場は、新型コロナウイルスの感染拡大を受けて投資家のリスク回避の動きが急速に強まり一時、101円台前半まで米ドル安円高が進んだものの、米政府およびF R Bの政策対応を好感して大きく反発するなど値動きの激しい展開となりました。その後は、基軸通貨の米ドル買いが進む場面もあったものの、F R Bによる金融緩和策の長期化が予想されたことで米ドル安の展開となり作成期末時点では106円台前半での動きとなりました。

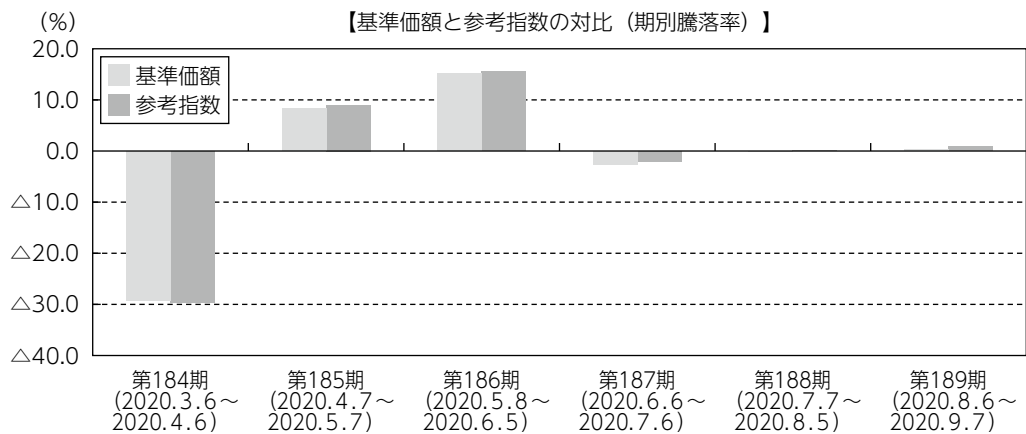


## ポートフォリオについて

当ファンドは、U S - R E I Tに分散投資を行い、配当収益の確保と長期的な値上がり益の確保を目指した運用を行いました。セクター別では、インフラストラクチャーR E I Tや住居R E I Tなどを中心に投資を行いました。当作成期間は、各U S - R E I Tが物件を保有する地域の商業用不動産の市場環境やU S - R E I T価格のバリュエーションなどを勘案し、各々の組入比率の調整を行いました。

## ベンチマークとの差異について

当ファンドは運用の目標となるベンチマークを設けておりません。グラフは、基準価額と参考指数の騰落率の対比です。



(注) 基準価額の騰落率は分配金（税引前）込みです。

## 分配金

収益分配金につきましては基準価額水準・市況動向等を勘案し、以下の表の通りとさせていただきます。なお、収益分配金に充てなかった利益は信託財産内に留保し、運用の基本方針に基づいて運用いたします。

### ■分配原資の内訳（1万口当たり）

項目	第184期	第185期	第186期	第187期	第188期	第189期
	2020年3月6日 ~2020年4月6日	2020年4月7日 ~2020年5月7日	2020年5月8日 ~2020年6月5日	2020年6月6日 ~2020年7月6日	2020年7月7日 ~2020年8月5日	2020年8月6日 ~2020年9月7日
当期分配金（税引前）	25円	25円	25円	25円	25円	25円
対基準価額比率	1.44%	1.35%	1.18%	1.23%	1.25%	1.26%
当期の収益	9円	2円	2円	5円	-円	2円
当期の収益以外	15円	22円	22円	19円	25円	22円
翌期繰越分配対象額	2,599円	2,576円	2,554円	2,534円	2,509円	2,487円

(注1) 「当期の収益」および「当期の収益以外」は、小数点以下切捨てで算出しているためこれらを合計した額と「当期分配金（税引前）」の額が一致しない場合があります。

(注2) 当期分配金の「対基準価額比率」は「当期分配金（税引前）」の期末基準価額（分配金込み）に対する比率で、ファンドの収益率とは異なります。また、小数点第3位を四捨五入しています。

(注3) 「当期の収益」は「経費控除後の配当等収益」および「経費控除後・繰越欠損補填後の売買益（含、評価益）」から分配に充当した金額です。また、「当期の収益以外」は「分配準備積立金」および「収益調整金」から分配に充当した金額です。

(注4) 投資信託の計理上、「翌期繰越分配対象額」は当該決算期末時点の基準価額を上回る場合がありますが、実際には基準価額を超える額の分配金をお支払いすることはありません。

## 今後の運用方針

健全なバランスシート、優良な資産・テナント顧客、規律ある経営方針を有し、資金調達に対する懸念が少ない銘柄や流動性の高い銘柄を選好しています。セクター別では、インフラストラクチャー R E I T や住居 R E I T などの組み入れを高位としています。足もとのマクロ環境の変化に伴いややディフェンシブな銘柄の配分を増やしていますが、引き続き、配当利回りが低位であっても構造的に高い成長性が見込まれる銘柄に注目しています。

## ■ 1万口当たりの費用明細

項目	第184期～第189期 (2020年3月6日 ～2020年9月7日)		項目の概要
	金額	比率	
	(a) 信託報酬 (投信会社) (販売会社) (受託会社)	17円 ( 9) ( 7) ( 1)	
(b) 売買委託手数料 (投資証券)	1 ( 1)	0.034 (0.034)	(b) 売買委託手数料＝期中の売買委託手数料÷期中の平均受益権口数 売買委託手数料は、組入有価証券等の売買の際に発生する手数料
(c) 有価証券取引税 (投資証券)	0 ( 0)	0.001 (0.001)	(c) 有価証券取引税＝期中の有価証券取引税÷期中の平均受益権口数 有価証券取引税は、有価証券の取引の都度発生する取引に関する税金
(d) その他費用 (保管費用) (監査費用) (その他)	0 ( 0) ( 0) ( 0)	0.011 (0.010) (0.000) (0.001)	(d) その他費用＝期中のその他費用÷期中の平均受益権口数 保管費用は、外国での資産の保管等に要する費用 監査費用は、監査法人等に支払うファンドの監査にかかる費用 その他は、信託事務の処理に要する諸費用等
合計	18	0.899	

(注1) 期中の費用（消費税等のかかるものは消費税等を含む）は追加・解約によって受益権口数に変動があるため、簡便法により算出した結果です。

(注2) 金額欄は項目ごとに円未満は四捨五入してあります。

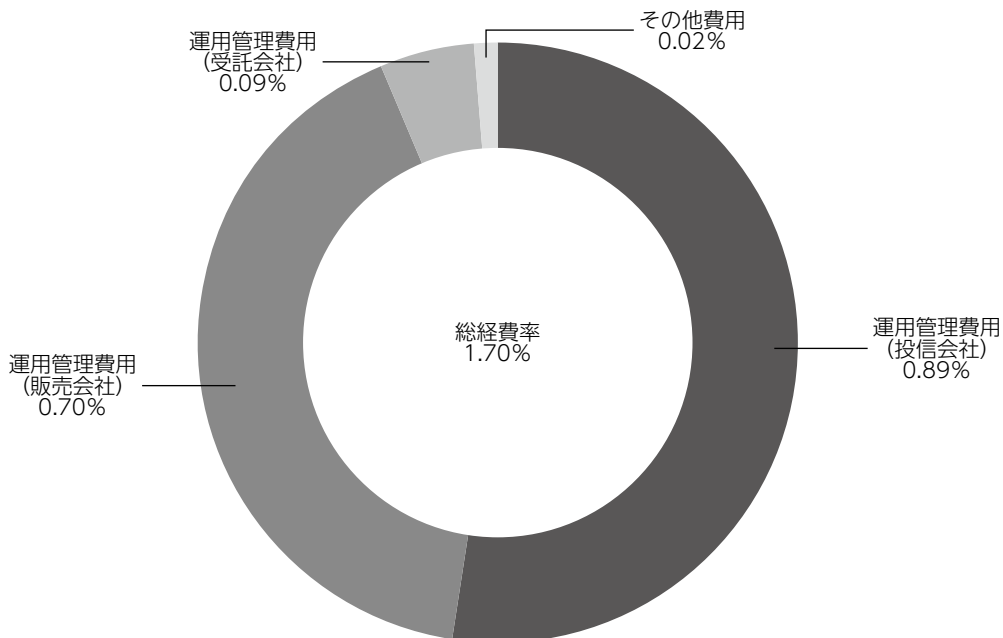
(注3) 比率欄は「1万口当たりのそれぞれの費用金額」を期中の平均基準価額で除して100を乗じたものです。



## (参考情報)

### ◆総経費率

当作成期中の運用・管理にかかった費用の総額を期中の平均受益権口数に期中の平均基準価額（1口当たり）を乗じた数で除した総経費率（年率）は1.70%です。



(注1) 1万口当たりの費用明細において用いた簡便法により算出したものです。

(注2) 各費用は、原則として、募集手数料、売買委託手数料および有価証券取引税を含みません。

(注3) 各比率は、年率換算した値です。

(注4) 上記の前提条件で算出したものです。このため、これらの値はあくまでも参考であり、実際に発生した費用の比率と異なります。

■売買及び取引の状況 (2020年3月6日から2020年9月7日まで)  
投資信託受益証券、投資証券

決 算 期	第 184 期		第 189 期	
	買 付 額		売 付 額	
	□ 数	金 額	□ 数	金 額
アメリカ	千□	千アメリカ・ドル	千□	千アメリカ・ドル
AMERICAN HOMES 4 RENT PFD	(-)	(-)	339.27	8,687
ALEXANDRIA REAL ESTATE EQUIT	941.1	155,310	(-)	(-)
BOSTON PROPERTIES INC	(-)	(-)	519.083	77,235
OMEGA HEALTHCARE INVS INC	542.816	53,348	(-)	(-)
APARTMENT INVT & MGMT CO-A	(-)	(-)	1,682.124	137,628
AGREE REALTY CORP	1,681.306	51,621	(-)	(-)
EPR PROPERTIES	(-)	(-)	1,754.896	47,398
PROLOGIS INC	2,590.025	91,196	(-)	(-)
AVALONBAY COMMUNITIES INC	(-)	(-)	815.527	29,993
CAMDEN PROPERTY TRUST	662.328	39,810	(-)	(-)
EQUINIX INC	(-)	(-)	1,602.467	102,721
NATIONAL RETAIL PROPERTIES INC	(-)	(-)	912.047	22,693
DUKE REALTY TRUST	1,616.194	145,476	(-)	(-)
CROWN CASTLE INTERNATIONAL CORP	(-)	(-)	1,773.506	157,578
ESSEX PROPERTY TRUST INC	58.186	9,286	(-)	(-)
EQUITY RESIDENTIAL	(-)	(-)	905.226	129,550
HEALTHCARE REALTY TRUST INC	79.922	9,044	(-)	(-)
RAYONIER INC	(-)	(-)	1,053.307	87,816
KIMCO REALTY	91.619	56,455	(-)	(-)
KILROY REALTY CORP	(-)	(-)	128.913	90,073
AMERICAN HOMES 4 RENT PFD	2,640.208	81,462	(-)	(-)
ALEXANDRIA REAL ESTATE EQUIT	(-)	(-)	485.444	16,843
BOSTON PROPERTIES INC	4,991.457	174,606	(-)	(-)
OMEGA HEALTHCARE INVS INC	(-)	(-)	21.237	733
APARTMENT INVT & MGMT CO-A	366.89	53,852	(-)	(-)
AGREE REALTY CORP	(-)	(-)	940.16	158,130
EPR PROPERTIES	(-)	(-)	(-)	(-)
PROLOGIS INC	930.557	60,171	12.994	3,779
AVALONBAY COMMUNITIES INC	(-)	(-)	81.864	4,652
CAMDEN PROPERTY TRUST	422.043	46,459	(-)	(-)
EQUINIX INC	(-)	(-)	860.985	66,146
NATIONAL RETAIL PROPERTIES INC	2,590.679	69,097	(-)	(-)
DUKE REALTY TRUST	(-)	(-)	138.15	3,596
CROWN CASTLE INTERNATIONAL CORP	1,644.834	49,877	(-)	(-)
ESSEX PROPERTY TRUST INC	(-)	(-)	110.629	3,231
EQUITY RESIDENTIAL	813.472	232,650	(-)	(-)
HEALTHCARE REALTY TRUST INC	(-)	(-)	525.562	143,541
SBA COMMUNICATIONS CORP	813.472	232,650	(-)	(-)
WELLTOWER INC	304.377	14,082	664.149	34,579
EAST GROUP	(-)	(-)	(-)	(-)
RAYONIER INC	15.121	1,949	301.656	31,305
KIMCO REALTY	(-)	(-)	(-)	(-)
KILROY REALTY CORP	121.832	2,973	955.765	22,289
AMERICAN HOMES 4 RENT PFD	5,741.562	57,991	(-)	(-)
ALEXANDRIA REAL ESTATE EQUIT	(-)	(-)	1,677.386	19,305
BOSTON PROPERTIES INC	726.615	45,026	(-)	(-)
OMEGA HEALTHCARE INVS INC	(-)	(-)	47.426	2,806
APARTMENT INVT & MGMT CO-A	(-)	(-)	(-)	(-)
AGREE REALTY CORP	(-)	(-)	(-)	(-)
EPR PROPERTIES	(-)	(-)	(-)	(-)
PROLOGIS INC	(-)	(-)	(-)	(-)
AVALONBAY COMMUNITIES INC	(-)	(-)	(-)	(-)
CAMDEN PROPERTY TRUST	(-)	(-)	(-)	(-)
EQUINIX INC	(-)	(-)	(-)	(-)
NATIONAL RETAIL PROPERTIES INC	(-)	(-)	(-)	(-)
DUKE REALTY TRUST	(-)	(-)	(-)	(-)
CROWN CASTLE INTERNATIONAL CORP	(-)	(-)	(-)	(-)
ESSEX PROPERTY TRUST INC	(-)	(-)	(-)	(-)
EQUITY RESIDENTIAL	(-)	(-)	(-)	(-)
FEDERAL REALTY INVS TRUST	(-)	(-)	(-)	(-)
HEALTHPEAK PROPERTIES INC	(-)	(-)	(-)	(-)
HEALTHCARE REALTY TRUST INC	(-)	(-)	(-)	(-)
SBA COMMUNICATIONS CORP	(-)	(-)	(-)	(-)
WELLTOWER INC	(-)	(-)	(-)	(-)
EAST GROUP	(-)	(-)	(-)	(-)
RAYONIER INC	(-)	(-)	(-)	(-)
KIMCO REALTY	(-)	(-)	(-)	(-)
KILROY REALTY CORP	(-)	(-)	(-)	(-)

決 算 期	第 184 期		第 189 期	
	買 付		売 付	
	□ 数	金 額	□ 数	金 額
アメリカ	千□	千アメリカ・ドル	千□	千アメリカ・ドル
LAMAR ADVERTISING CO	446.04 (-)	30,892 (-)	509.965 (-)	27,482 (-)
BRANDYWINE REALTY TRUST	2,244.311 (-)	24,070 (-)	37.057 (-)	416 (-)
DIGITAL REALTY TRUST INC PFD	- (-)	- (-)	200 (-)	4,515 (-)
DIGITAL REALTY TRUST PFD	- (-)	- (-)	239.1 (-)	5,831 (-)
THE MACERICH COMPANY	- (-)	- (-)	1,982.527 (-)	32,235 (-)
EQUITY LIFESTYLE PROPERTIES	1,029.491 (-)	54,023 (-)	390.379 (-)	24,639 (-)
HOST HOTELS & RESORTS INC	4,824.989 (-)	51,866 (-)	117.59 (-)	1,304 (-)
MID AMERICA	148.42 (-)	16,341 (-)	656.38 (-)	76,090 (-)
REALTY INCOME CORP	585.9 (-)	36,704 (-)	54.446 (-)	4,174 (-)
REGENCY CENTERS CORP	1,215.998 (-)	48,773 (-)	45.455 (-)	1,895 (-)
UDR INC	1,753.083 (-)	66,652 (-)	1,803.415 (-)	63,271 (-)
SIMON PROPERTY GROUP INC	1,547.537 (-)	90,374 (-)	2,158.104 (-)	140,827 (-)
PUBLIC STORAGE	185.376 (-)	39,167 (-)	555.05 (-)	103,841 (-)
SUN COMMUNITIES INC	139.385 (-)	18,423 (-)	422.025 (-)	53,086 (-)
VENTAS INC	2,199.202 (-)	70,686 (-)	4,398.806 (-)	150,959 (-)
VORNADO REALTY TRUST	- (-)	- (-)	922.559 (-)	36,535 (-)
WEYERHAEUSER CO	3,280.136 (-)	62,526 (-)	2,277.264 (-)	65,358 (-)
PUBLIC STORAGE W PFD	- (-)	- (-)	97.754 (-)	2,258 (-)
REXFORD INDUSTRIAL REALTY INC PFD	- (-)	- (-)	172.15 (-)	4,441 (-)
REXFORD INDUSTRIAL REALTY INC PFD	- (-)	- (-)	149.289 (-)	3,933 (-)
REXFORD INDUSTRIAL REALTY INC PFD	- (-)	- (-)	169 (-)	4,098 (-)
EXTRA SPACE STORAGE INC	663.559 (-)	62,898 (-)	32.63 (-)	3,199 (-)
SUNSTONE HOTEL INVESTORS INC	1,750.848 (-)	15,227 (-)	2,579.477 (-)	20,504 (-)
CUBESMART	1,094.287 (-)	27,055 (-)	87.832 (-)	2,497 (-)
DIGITAL REALTY TRUST INC	438.403 (-)	58,382 (-)	162.009 (-)	22,036 (-)
DIAMONDROCK HOSPITALITY CO	5,751.844 (-)	29,204 (-)	5,751.844 (-)	32,641 (-)

決 算 期	第 184 期		第 189 期	
	買 付		売 付	
	□ 数	金 額	□ 数	金 額
アメリカ	千□	千アメリカ・ドル	千□	千アメリカ・ドル
MEDICAL PROPERTIES TRUST	-	-	2,194.827	37,077
	(-)	(-)	(-)	(-)
POTLATCH CORP	67.623	2,132	344.394	11,653
	(-)	(-)	(-)	(-)
RETAIL OPPORTUNITY INVESTMENTS CORP	3,536.198	32,473	3,195.994	32,388
	(-)	(-)	(-)	(-)
TERRENO REALTY CORP	74.425	3,853	798.418	40,270
	(-)	(-)	(-)	(-)
AMERICAN ASSETS TRUST INC	297.623	9,087	65.954	1,731
	(-)	(-)	(-)	(-)
RLJ LODGING TRUST	4,075.966	36,435	4,364.526	40,506
	(-)	(-)	(-)	(-)
AMERICOLD REALTY TRUST	159.325	5,809	1,122.977	36,889
	(-)	(-)	(-)	(-)
CORESITE REALTY CORP	415.878	50,623	32.22	3,997
	(-)	(-)	(-)	(-)
VEREIT INC	721.237	4,250	1,462.764	9,200
	(-)	(-)	(-)	(-)
PEBBLEBROOK HOTEL TRUST	3,090.65	35,688	5,446.593	57,631
	(-)	(-)	(-)	(-)
HUDSON PACIFIC PROPERTIES INC	6.33	165	3,763.591	89,749
	(-)	(-)	(-)	(-)
STAG INDUSTRIAL INC	93.334	2,516	163.492	4,873
	(-)	(-)	(-)	(-)
AMERICAN TOWER CORP	191.953	45,825	526.945	123,587
	(-)	(-)	(-)	(-)
CYRUSONE INC	452.29	33,637	155.02	11,862
	(-)	(-)	(-)	(-)
HEALTHCARE TRUST OF AMERICA INC	3,143.902	81,930	20.107	539
	(-)	(-)	(-)	(-)
REXFORD INDUSTRIAL REALTY INC	1,212.349	52,963	1,138.343	45,882
	(-)	(-)	(-)	(-)
AMERICAN HOMES 4 RENT	1,124.641	29,575	3,903.323	95,486
	(-)	(-)	(-)	(-)
PUBLIC STORAGE PFD	-	-	144.5	3,313
	(-)	(-)	(-)	(-)
DIGITAL REALTY TRUST INC PFD	-	-	122.7	2,828
	(-)	(-)	(-)	(-)
AMERICAN HOMES 4 RENT PFD	-	-	128.011	3,302
	(-)	(-)	(-)	(-)
INVITATION HOMES INC	2,406.916	59,961	2,220.885	56,741
	(-)	(-)	(-)	(-)
QTS REALTY TRUST INC	220.743	14,219	519.949	30,545
	(-)	(-)	(-)	(-)
EMPIRE STATE REALTY TRUST INC	-	-	928.046	10,597
	(-)	(-)	(-)	(-)
VORNADO REALTY TRUST PFD	-	-	396.364	8,727
	(-)	(-)	(-)	(-)
DIGITAL REALTY TRUST INC PFD	-	-	233.533	5,744
	(-)	(-)	(-)	(-)
ESSENTIAL PROPERTIES REALTY TRUST INC	3,184.85	39,840	2,144.297	28,217
	(-)	(-)	(-)	(-)

決 算 期	第 184 期 ~		第 189 期	
	買 付		売 付	
	□ 数	金 額	□ 数	金 額
アメリカ	千□	千アメリカ・ドル	千□	千アメリカ・ドル
GAMING AND LEISURE PROPERTIES INC	2,124.356 (11.13)	69,514 (425)	1,268.808 (-)	39,462 (-)
BRIXMOR PROPERTY GROUP INC	1,959.861 (-)	24,840 (-)	48.895 (-)	566 (-)
QTS REALTY TRUST INC PFD	- (-)	- (-)	84.945 (-)	2,293 (-)
PUBLIC STORAGE PFD	- (-)	- (-)	200 (-)	5,009 (-)
NETSTREIT CORP	536 (-)	9,648 (-)	2,011 (-)	36 (-)
CARETRUST REIT INC	132.606 (-)	2,569 (-)	831.042 (-)	9,841 (-)
APPLE HOSPITALITY REIT INC	4,533.683 (-)	36,304 (-)	342.491 (-)	3,294 (-)
PARK HOTELS & RESORTS INC	- (-)	- (-)	1,910.463 (-)	17,845 (-)
PUBLIC STORAGE PFD	- (-)	- (-)	156.3 (-)	3,855 (-)
VICI PROPERTIES INC	2,752.746 (-)	60,584 (-)	2,808.807 (-)	42,804 (-)
AMERICAN HOMES 4 RENT PFD	- (-)	- (-)	296.817 (-)	7,621 (-)
FOUR CORNERS PROPERTY TRUST INC	9.255 (-)	221 (-)	596.842 (-)	13,733 (-)

(注1) PFDは優先証券です。

(注2) 金額は受渡代金です。

(注3) ( ) 内は、合併、分割等による増減分で、上段の数字には含まれておりません。

## ■利害関係人との取引状況等 (2020年3月6日から2020年9月7日まで)

期中の利害関係人との取引等はありません。

(注) 利害関係人とは、投資信託及び投資法人に関する法律第11条第1項に規定される利害関係人です。

## ■組入資産の明細

ファンド・オブ・ファンズが組入れた外貨建ファンドの明細

銘柄	第31作成期末		第32作成期末		比率
	□ 数	□ 数	評価額		
			外貨建金額	邦貨換算金額	
不動産ファンド (アメリカ)	千口	千口	千アメリカ・ドル	千円	%
AMERICAN HOMES 4 RENT PFD	366.572	27.302	708	75,383	0.0
ALEXANDRIA REAL ESTATE EQUIT	405.599	827.616	137,740	14,650,040	3.3
BOSTON PROPERTIES INC	2,004.34	865.032	75,958	8,078,941	1.8
OMEGA HEALTHCARE INVS INC	1,489.723	1,416.133	45,033	4,789,713	1.1
APARTMENT INVT & MGMT CO-A	-	1,774.498	66,454	7,068,148	1.6
AGREE REALTY CORP	940.139	-	-	-	-
EPR PROPERTIES	912.047	-	-	-	-
PROLOGIS INC	1,534.175	1,376.863	138,732	14,755,611	3.3
AVALONBAY COMMUNITIES INC	996.919	149.879	24,295	2,584,057	0.6
CAMDEN PROPERTY TRUST	973.385	-	-	-	-
EQUINIX INC	303.238	265.944	200,037	21,276,015	4.8
NATIONAL RETAIL PROPERTIES INC	-	2,154.764	80,695	8,582,817	1.9
DUKE REALTY TRUST	-	4,970.22	189,713	20,177,906	4.5
CROWN CASTLE INTERNATIONAL CORP	2,013.066	1,439.796	231,216	24,592,223	5.5
ESSEX PROPERTY TRUST INC	12.994	-	-	-	-
EQUITY RESIDENTIAL	805.161	1,653.854	96,105	10,221,776	2.3
FEDERAL REALTY INVS TRUST	438.942	-	-	-	-
HEALTHPEAK PROPERTIES INC	4,226.669	6,679.198	189,355	20,139,825	4.5
HEALTHCARE REALTY TRUST INC	-	1,534.205	45,427	4,831,701	1.1
SBA COMMUNICATIONS CORP	485.875	773.785	232,359	24,713,798	5.5
WELLTOWER INC	359.772	-	-	-	-
EAST GROUP	286.535	-	-	-	-
RAYONIER INC	833.933	-	-	-	-
KIMCO REALTY	-	4,064.176	51,452	5,472,484	1.2
KILROY REALTY CORP	108.866	788.055	45,628	4,853,034	1.1
LAMAR ADVERTISING CO	488.958	425.033	28,570	3,038,781	0.7
BRANDYWINE REALTY TRUST	-	2,207.254	24,721	2,629,351	0.6
DIGITAL REALTY TRUST INC PFD	200	-	-	-	-
DIGITAL REALTY TRUST PFD	239.1	-	-	-	-
THE MACERICH COMPANY	1,982.527	-	-	-	-
EQUITY LIFESTYLE PROPERTIES	-	639.112	41,938	4,460,581	1.0
HOST HOTELS & RESORTS INC	-	4,707.399	56,206	5,978,106	1.3
MID AMERICA	507.96	-	-	-	-
REALTY INCOME CORP	54.446	585.9	37,714	4,011,301	0.9
REGENCY CENTERS CORP	359.647	1,530.19	63,548	6,759,049	1.5
UDR INC	3,346.657	3,296.325	116,393	12,379,584	2.8
SIMON PROPERTY GROUP INC	1,036.394	425.827	29,910	3,181,237	0.7
PUBLIC STORAGE	369.674	-	-	-	-
SUN COMMUNITIES INC	659.636	376.996	54,924	5,841,774	1.3
VENTAS INC	2,755.948	556.344	24,790	2,636,737	0.6
VORNADO REALTY TRUST	922.559	-	-	-	-
WEYERHAEUSER CO	2,926.512	3,929.384	114,109	12,136,666	2.7
PEBBLEBROOK HOTEL TRUST PFD	238.6	238.6	4,984	530,135	0.1
PEBBLEBROOK HOTEL TRUST PFD	177.252	177.252	3,691	392,603	0.1
PEBBLEBROOK HOTEL TRUST PFD	240.37	240.37	4,952	526,782	0.1
PUBLIC STORAGE W PFD	97.754	-	-	-	-
REXFORD INDUSTRIAL REALTY INC PFD	172.15	-	-	-	-
REXFORD INDUSTRIAL REALTY INC PFD	149.289	-	-	-	-

銘柄	第31作成期末		第32作成期末		比率		
	□ 数	□ 数	評価額				
			外貨建金額	邦貨換算金額			
(アメリカ)	千口	千口	千アメリカ・ドル	千円	%		
REXFORD INDUSTRIAL REALTY INC PFD	169	-	-	-	-		
SUNSTONE HOTEL INVESTORS PFD	139.3	139.3	3,378	359,286	0.1		
EXTRA SPACE STORAGE INC	223.611	854.54	92,589	9,847,809	2.2		
SUNSTONE HOTEL INVESTORS INC	4,056.331	3,227.702	27,661	2,942,067	0.7		
CUBESMART	-	1,006.455	32,146	3,419,066	0.8		
DIGITAL REALTY TRUST INC	375.287	651.681	94,611	10,062,831	2.2		
MEDICAL PROPERTIES TRUST	2,194.827	-	-	-	-		
POTLATCH CORP	276.771	-	-	-	-		
RETAIL OPPORTUNITY INVESTMENTS CORP	1,800.652	2,140.856	25,850	2,749,494	0.6		
TERRENO REALTY CORP	723.993	-	-	-	-		
AMERICAN ASSETS TRUST INC	781.427	1,013.096	26,492	2,817,738	0.6		
RLJ LODGING TRUST	288.56	-	-	-	-		
AMERICOLD REALTY TRUST	1,823.386	859.734	32,618	3,469,283	0.8		
CORESITE REALTY CORP	-	383.658	44,761	4,760,820	1.1		
VEREIT INC	17,570.27	16,828.743	116,959	12,439,840	2.8		
PEBBLEBROOK HOTEL TRUST	2,355.943	-	-	-	-		
HUDSON PACIFIC PROPERTIES INC	3,757.261	-	-	-	-		
STAG INDUSTRIAL INC	1,876.433	1,806.275	58,360	6,207,248	1.4		
AMERICAN TOWER CORP	1,752.558	1,417.566	354,363	37,690,064	8.4		
CYRUSONE INC	905.309	1,202.579	93,644	9,960,063	2.2		
HEALTHCARE TRUST OF AMERICA INC	-	3,123.795	83,030	8,831,120	2.0		
REXFORD INDUSTRIAL REALTY INC	1,418.008	1,492.014	70,587	7,507,652	1.7		
AMERICAN HOMES 4 RENT	2,778.682	-	-	-	-		
INVITATION HOMES INC	4,876.757	5,062.788	145,150	15,438,168	3.4		
QTS REALTY TRUST INC	809.577	510.371	33,301	3,541,969	0.8		
EMPIRE STATE REALTY TRUST INC	928.046	-	-	-	-		
ESSENTIAL PROPERTIES REALTY TRUST INC	1,122.014	2,162.567	39,531	4,204,594	0.9		
GAMING AND LEISURE PROPERTIES INC	1,194.2	2,060.878	77,592	8,252,691	1.8		
BRIXMOR PROPERTY GROUP INC	-	1,910.966	24,918	2,650,384	0.6		
NETSTREIT CORP	-	533.989	9,809	1,043,325	0.2		
CARETRUST REIT INC	1,896.344	1,197.908	23,323	2,480,662	0.6		
APPLE HOSPITALITY REIT INC	-	4,191.192	46,522	4,948,104	1.1		
PARK HOTELS & RESORTS INC	1,910.463	-	-	-	-		
VICI PROPERTIES INC	4,537.598	4,481.537	102,537	10,905,895	2.4		
FOUR CORNERS PROPERTY TRUST INC	587.587	-	-	-	-		
PUBLIC STORAGE PFD	144.5	-	-	-	-		
DIGITAL REALTY TRUST INC PFD	122.7	-	-	-	-		
AMERICAN HOMES 4 RENT PFD	128.011	-	-	-	-		
VORNADO REALTY TRUST PFD	396.364	-	-	-	-		
DIGITAL REALTY TRUST INC PFD	233.533	-	-	-	-		
QTS REALTY TRUST INC PFD	84.945	-	-	-	-		
PUBLIC STORAGE PFD	200	-	-	-	-		
PEBBLEBROOK HOTEL TRUST PFD	223.3	223.3	4,584	487,591	0.1		
PUBLIC STORAGE PFD	156.3	-	-	-	-		
AMERICAN HOMES 4 RENT PFD	454.769	157.952	4,068	432,762	0.1		
合計	□ 数	金額	101,698	108,738,748	4,125,768	438,816,715	-
	銘柄数	比率	79銘柄<97.6%>	57銘柄<98.0%>	-	-	98.0

(注1) PFDは優先証券です。

(注2) 邦貨換算金額は、期末の時価をわが国の対顧客電信売買相場の仲値により邦貨換算したものです。

(注3) 比率は、期末の純資産総額に対する投資信託受益証券、投資証券評価額の比率です。

(注4) 金額の単位未満は切捨ててあります。％は、小数点第2位を四捨五入しています。なお、合計は、四捨五入の関係で合わない場合があります。

## ■投資信託財産の構成

2020年9月7日現在

項 目	第 32 作 成 期 末	
	評 価 額	比 率
投資信託受益証券、投資証券	438,816,715	95.8
コール・ローン等、その他	19,406,807	4.2
投資信託財産総額	458,223,522	100.0

(注1) 評価額の単位未満は切捨ててあります。％は、小数点第2位を四捨五入しています。

(注2) 期末の外貨建資産の投資信託財産総額に対する比率は、444,250,995千円、97.0%です。

(注3) 外貨建資産は、期末の時価をわが国の対顧客電信売買相場の仲値により邦貨換算したものです。なお、2020年9月7日における邦貨換算レートは、1アメリカ・ドル=106.36円です。

## ■資産、負債、元本および基準価額の状況

(2020年4月6日)、(2020年5月7日)、(2020年6月5日)、(2020年7月6日)、(2020年8月5日)、(2020年9月7日)現在

項 目	第 184 期 末	第 185 期 末	第 186 期 末	第 187 期 末	第 188 期 末	第 189 期 末
<b>(A) 資 産</b>	<b>404,444,376,161円</b>	<b>426,625,477,006円</b>	<b>481,808,063,777円</b>	<b>465,779,944,094円</b>	<b>459,441,697,252円</b>	<b>458,223,522,536円</b>
コール・ローン等	17,445,421,069	13,977,296,294	14,904,482,431	15,560,493,667	14,041,131,035	15,276,802,549
投資信託受益証券、 投資証券(評価額)	373,500,054,691	402,328,292,273	464,988,669,530	447,636,265,082	444,360,727,477	438,816,715,049
未 収 入 金	11,910,382,954	9,824,340,724	1,710,355,681	1,216,498,251	845,831,263	3,881,615,068
未 収 配 当 金	1,588,517,447	495,547,715	204,556,135	1,366,687,094	194,007,477	248,389,870
<b>(B) 負 債</b>	<b>17,851,290,019</b>	<b>12,809,491,713</b>	<b>8,164,398,793</b>	<b>7,990,710,247</b>	<b>7,358,674,756</b>	<b>10,335,379,005</b>
未 払 金	11,346,677,124	6,382,303,908	1,660,038,661	1,178,366,413	732,290,129	3,559,587,841
未 払 収 益 分 配 金	5,634,954,388	5,647,482,556	5,675,229,109	5,705,665,334	5,715,177,675	5,718,930,312
未 払 解 約 金	234,472,893	152,752,051	252,514,556	445,989,298	291,668,112	368,330,386
未 払 信 託 報 酬	634,839,982	626,618,367	576,303,238	660,354,371	619,214,810	688,174,033
その他未払費用	345,632	334,831	313,229	334,831	324,030	356,433
<b>(C) 純資産総額(A-B)</b>	<b>386,593,086,142</b>	<b>413,815,985,293</b>	<b>473,643,664,984</b>	<b>457,789,233,847</b>	<b>452,083,022,496</b>	<b>447,888,143,531</b>
元 本	2,253,981,755,575	2,258,993,022,638	2,270,091,643,736	2,282,266,133,690	2,286,071,070,011	2,287,572,124,941
次期繰越損益金	△1,867,388,669,433	△1,845,177,037,345	△1,796,447,978,752	△1,824,476,899,843	△1,833,988,047,515	△1,839,683,981,410
<b>(D) 受 益 権 総 口 数</b>	<b>2,253,981,755,575口</b>	<b>2,258,993,022,638口</b>	<b>2,270,091,643,736口</b>	<b>2,282,266,133,690口</b>	<b>2,286,071,070,011口</b>	<b>2,287,572,124,941口</b>
1万口当たり基準価額(C/D)	1,715円	1,832円	2,086円	2,006円	1,978円	1,958円

(注) 第183期末における元本額は2,248,661,461,644円、当作成期間(第184期~第189期)中における追加設定元本額は159,968,619,760円、同解約元本額は121,057,956,463円です。



## ■損益の状況

〔自 2020年3月6日 至 2020年4月6日〕〔自 2020年4月7日 至 2020年5月7日〕〔自 2020年5月8日 至 2020年6月5日〕〔自 2020年6月6日 至 2020年7月6日〕〔自 2020年7月7日 至 2020年8月5日〕〔自 2020年8月6日 至 2020年9月7日〕

項 目	第 184 期	第 185 期	第 186 期	第 187 期	第 188 期	第 189 期
(A) 配 当 等 収 益	2,865,385,485円	466,498,589円	663,669,626円	1,909,186,516円	392,706,161円	846,050,466円
受 取 配 当 金	2,865,613,667	466,727,964	663,900,026	1,909,449,727	392,882,593	846,313,350
受 取 利 息	-	3	-	130	10	22
支 払 利 息	△228,182	△229,378	△230,400	△263,341	△176,442	△262,906
(B) 有 価 証 券 売 買 損 益	△161,822,154,836	31,917,877,392	63,223,836,888	△13,758,191,150	△448,989,826	1,084,451,230
売 買 益	9,283,274,626	42,910,077,309	66,408,904,344	7,410,060,319	18,904,602,300	12,360,677,245
売 買 損	△171,105,429,462	△10,992,199,917	△3,185,067,456	△21,168,251,469	△19,353,592,126	△11,276,226,015
(C) 信 託 報 酬 等	△645,153,857	△636,563,156	△584,531,092	△673,822,282	△627,696,770	△697,080,477
(D) 当 期 損 益 金 (A + B + C)	△159,601,923,208	31,747,812,825	63,302,975,422	△12,522,826,916	△683,980,435	1,233,421,219
(E) 前 期 繰 越 損 益 金	△4,162,293,176	△168,521,456,245	△141,747,771,310	△79,917,702,150	△92,918,482,399	△92,728,656,563
(F) 追 加 信 託 差 損 益 金	△1,697,989,498,661	△1,702,755,911,369	△1,712,327,953,755	△1,726,330,705,443	△1,734,670,407,006	△1,742,469,815,754
(配 当 等 相 当 額)	(579,040,725,077)	(580,379,002,469)	(583,250,152,139)	(582,965,592,332)	(579,459,898,680)	(574,125,917,711)
(売 買 損 益 相 当 額)	(△2,277,030,223,738)	(△2,283,134,913,838)	(△2,295,578,105,894)	(△2,309,296,297,775)	(△2,314,130,305,686)	(△2,316,595,733,465)
(G) 合 計 (D + E + F)	△1,861,753,715,045	△1,839,529,554,789	△1,790,772,749,643	△1,818,771,234,509	△1,828,272,869,840	△1,833,965,051,098
(H) 収 益 分 配 金	△5,634,954,388	△5,647,482,556	△5,675,229,109	△5,705,665,334	△5,715,177,675	△5,718,930,312
次 期 繰 越 損 益 金 (G + H)	△1,867,388,669,433	△1,845,177,037,345	△1,796,447,978,752	△1,824,476,899,843	△1,833,988,047,515	△1,839,683,981,410
追 加 信 託 差 損 益 金	△1,697,989,498,661	△1,702,755,911,369	△1,715,727,255,254	△1,730,801,006,543	△1,740,385,584,681	△1,747,648,225,973
(配 当 等 相 当 額)	(579,040,725,077)	(580,379,002,469)	(579,850,850,640)	(578,495,291,232)	(573,744,721,005)	(568,947,507,492)
(売 買 損 益 相 当 額)	(△2,277,030,223,738)	(△2,283,134,913,838)	(△2,295,578,105,894)	(△2,309,296,297,775)	(△2,314,130,305,686)	(△2,316,595,733,465)
分 配 準 備 積 立 金	6,851,676,142	1,626,024,810	-	-	-	-
繰 越 損 益 金	△176,250,846,914	△144,047,150,786	△80,720,723,498	△93,675,893,300	△93,602,462,834	△92,035,755,437

(注1) (B)有価証券売買損益は期末の評価換えによるものを含みます。

(注2) (C)信託報酬等には信託報酬に対する消費税等相当額を含めて表示しています。

(注3) (F)追加信託差損益金とあるのは、信託の追加設定の際、追加設定をした価額から元本を差し引いた差額分をいいます。

(注4) 信託財産の運用の指図に係る権限を委託するために要する費用は、第184期から第189期までは1,041,970,049円で、委託者報酬から支弁しております。

(注5) 分配金の計算過程

項 目	第 184 期	第 185 期	第 186 期	第 187 期	第 188 期	第 189 期
(a) 経費控除後の配当等収益	2,220,231,628円	457,332,080円	657,590,503円	1,235,364,234円	0円	540,520,093円
(b) 経費控除後の有価証券売買等損益	0	0	0	0	0	0
(c) 収 益 調 整 金	579,040,725,077	580,379,002,469	583,250,152,139	582,965,592,332	579,459,898,680	574,125,917,711
(d) 分 配 準 備 積 立 金	10,266,398,902	6,816,175,286	1,618,337,107	0	0	0
(e) 当 期 分 配 対 象 額 (a+b+c+d)	591,527,355,607	587,652,509,835	585,526,079,749	584,200,956,566	579,459,898,680	574,666,437,804
(f) 1万口当たり当期分配対象額	2,624.37	2,601.39	2,579.31	2,559.74	2,534.74	2,512.12
(g) 分 配 金	5,634,954,388	5,647,482,556	5,675,229,109	5,705,665,334	5,715,177,675	5,718,930,312
(h) 1万口当たり分配金	25	25	25	25	25	25

## ■分配金のお知らせ

決算期	第 184 期	第 185 期	第 186 期	第 187 期	第 188 期	第 189 期
1 万口当たり分配金	25円	25円	25円	25円	25円	25円

※分配金を再投資する場合、分配金は税引後自動的に無手数料で再投資されます。

### 分配金の課税上の取扱いについて

- ・追加型株式投資信託の分配金には、課税扱いとなる「普通分配金」と、非課税扱いとなる「元本払戻金（特別分配金）」があります。
  - 分配落ち後の基準価額が個別元本と同額または個別元本を上回る場合には、分配金の全額が普通分配金となります。
  - 分配落ち後の基準価額が個別元本を下回る場合には、下回る部分の額が元本払戻金（特別分配金）、分配金から元本払戻金（特別分配金）を控除した額が普通分配金となります。
- ・元本払戻金（特別分配金）が発生した場合は、分配金発生時における受益者毎の個別元本から当該元本払戻金（特別分配金）を控除した額が、その後の受益者毎の個別元本となります。